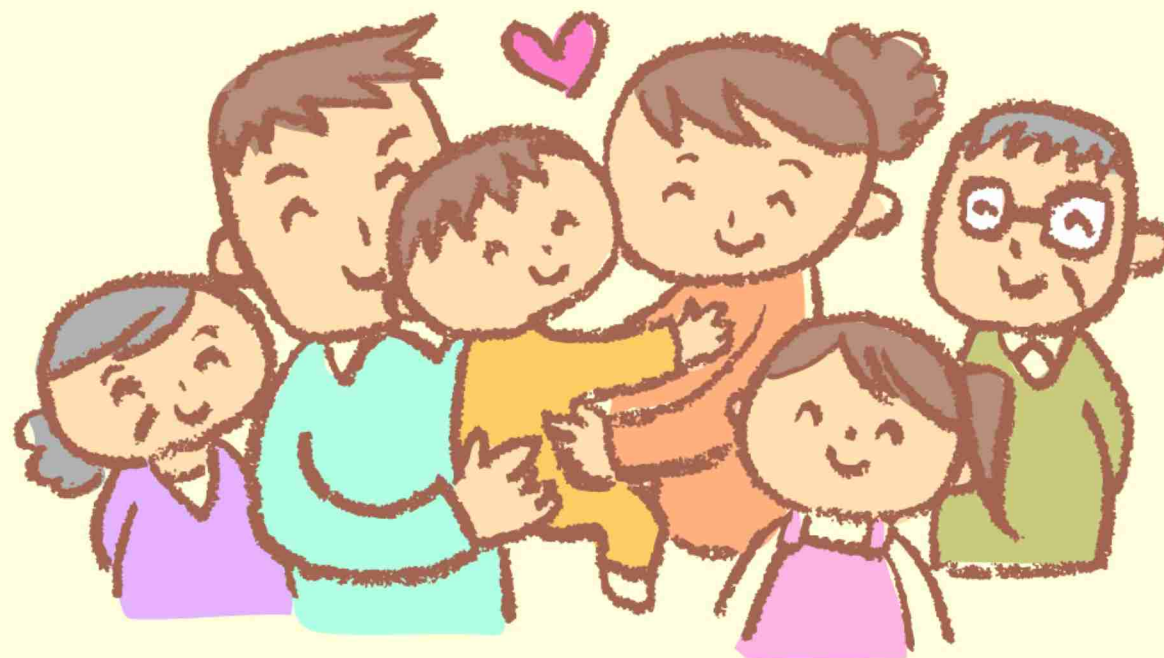
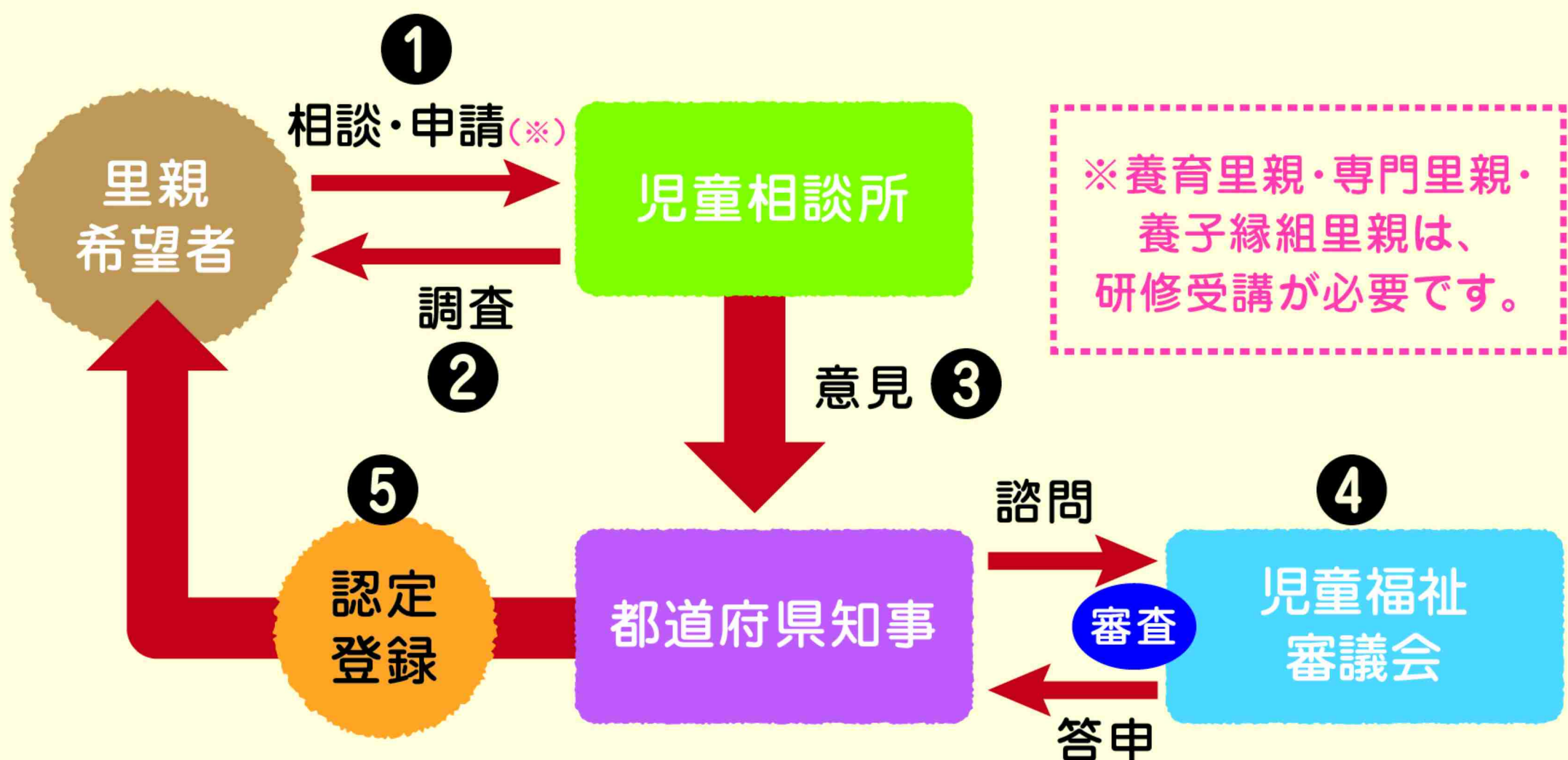


# 里親制度



## 里親希望から登録までの流れ



## 里親として登録を受けたら

児童相談所で保護した子どもの保護者が里親への委託を承諾した場合等に、その子どもや里親の状況を考慮して、児童相談所が子どもに合った里親を選び委託します。

## 登録期間

登録期間は5年です。登録後5年経過時に見直しが行われます。その際に、継続意思の確認をし、継続する場合には登録時と変わったことや希望する子どもの条件などを再確認して、再度審議会に登録の更新を審査いたします。