

診療科別コース ~コース選択の流れ~

臨床研修2年目（秋～冬）

専門研修

地域の病院等へ

①修学資金貸付利用者は、県から提示している複数の診療科別コースの中から、希望のコースを1つ選択する。

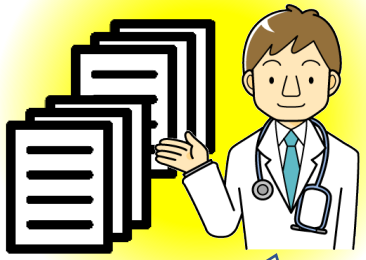
②修学資金貸付利用者は、選択したコース管理者と相談して、自分のキャリア形成プランを作成する。

③修学資金貸付利用者は、キャリア形成プランに沿って専門研修を開始する。

④修学資金貸付利用者は、コース管理者のサポートを受けながら、地域の病院等で勤務を行う。

キャリア形成プログラム満了

診療科別コース



私は、小児科医を目指しながら学位も取得できる〇〇病院の小児科コースを選びました！

コース管理者

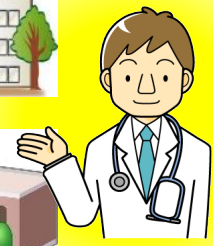


診療科別コース管理者と研修先や大学院に行く時期を相談して、自分のプランを作成しました！

キャリア形成プラン



プランがあれば勤務の見通しが立てられて安心ですね。不安なことは診療科別コース管理者に相談してみよう。



いつでもご相談ください。



コース管理者