

## 8. 歯科の受診状況

4

特定健診レセプトデータ等  
分析結果の見かたについて

千葉県

千葉県南部

千葉県北部

印旛

香取海浜

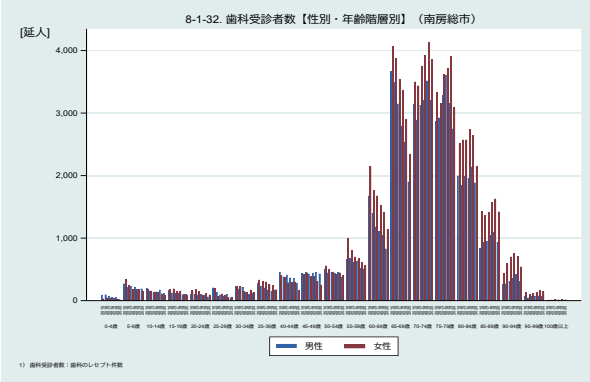
山武長生美郷

安房

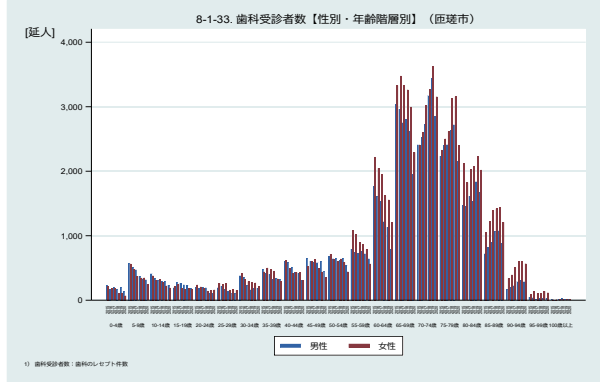
君津

市原市

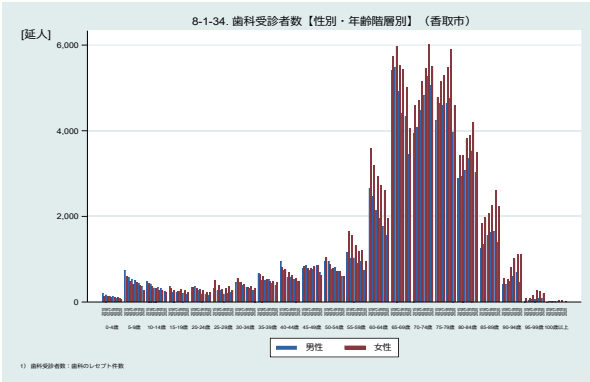
歯科受診者数【性別・年齢階層別】(南房総市)



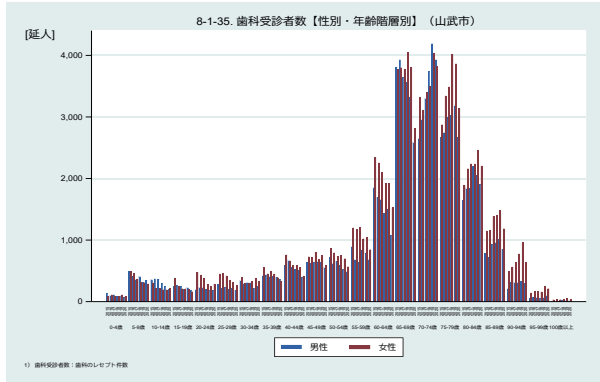
歯科受診者数【性別・年齢階層別】(匝瑛市)



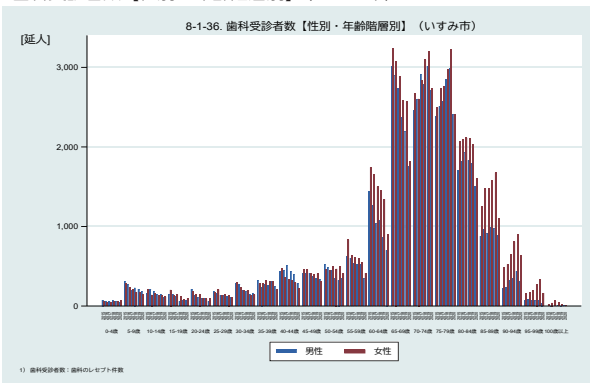
歯科受診者数【性別・年齢階層別】(香取市)



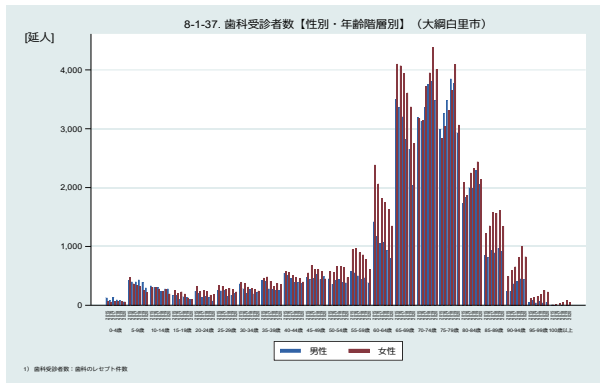
歯科受診者数【性別・年齢階層別】(山武市)



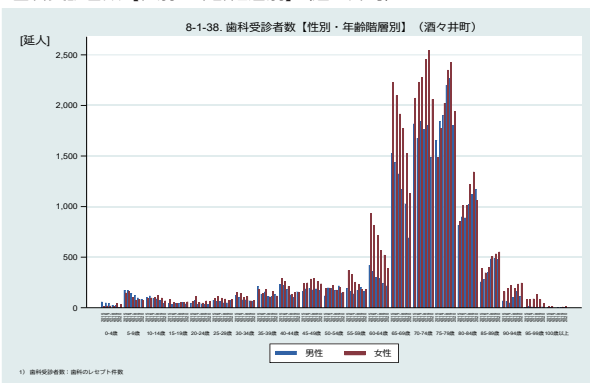
歯科受診者数【性別・年齢階層別】(いすみ市)



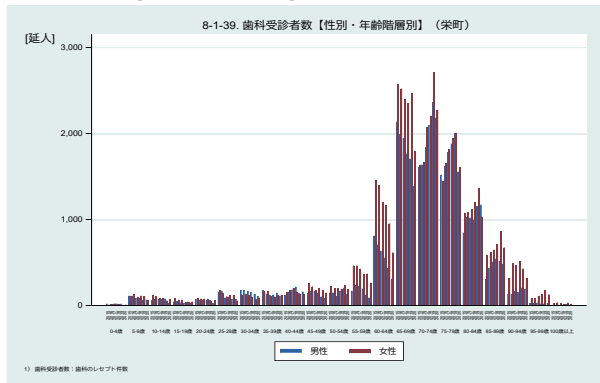
歯科受診者数【性別・年齢階層別】(大網白里市)



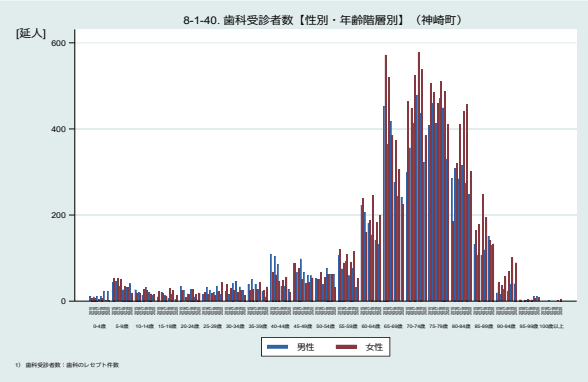
歯科受診者数【性別・年齢階層別】(酒々井町)



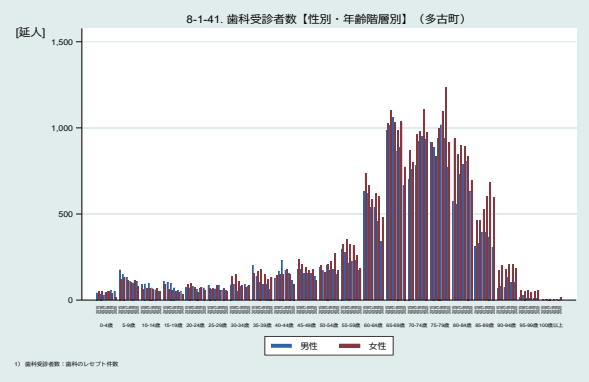
歯科受診者数【性別・年齢階層別】(栄町)



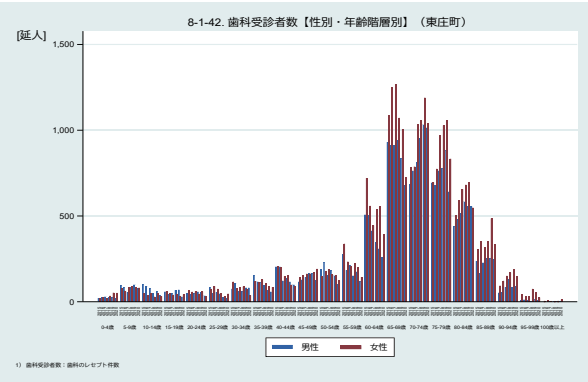
歯科受診者数【性別・年齢階層別】(神崎町)



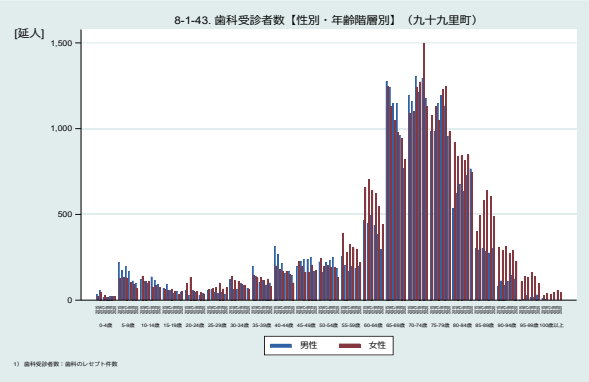
歯科受診者数【性別・年齢階層別】(多古町)



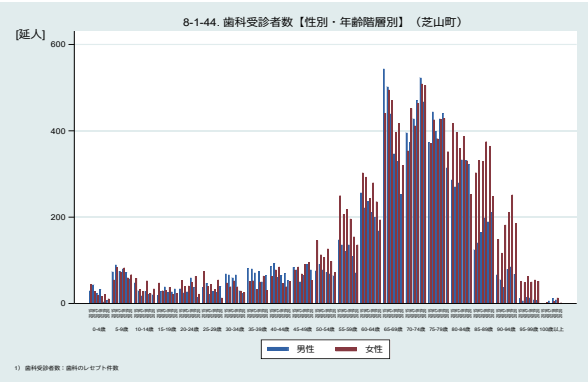
歯科受診者数【性別・年齢階層別】(東庄町)



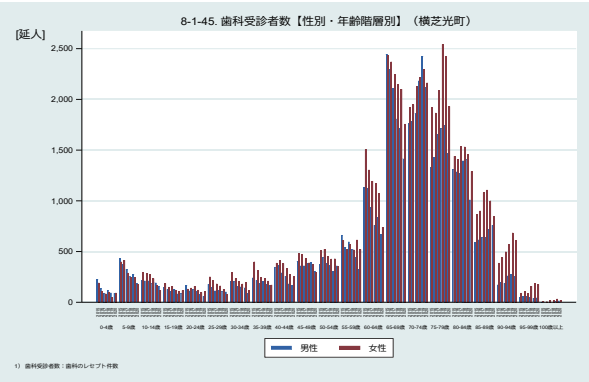
歯科受診者数【性別・年齢階層別】(九十九里町)



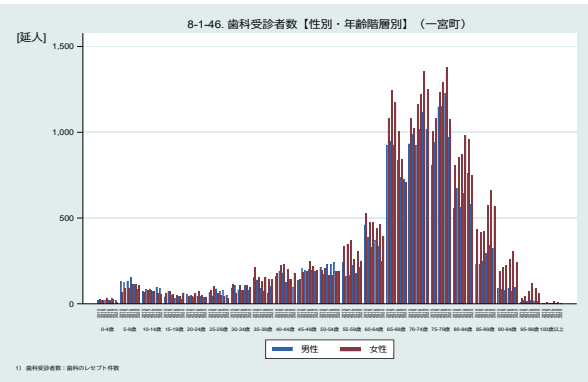
歯科受診者数【性別・年齢階層別】(芝山町)



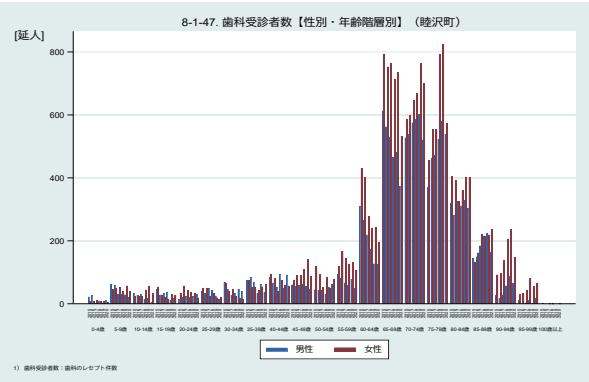
歯科受診者数【性別・年齢階層別】(横芝光町)



歯科受診者数【性別・年齢階層別】(一宮町)



歯科受診者数【性別・年齢階層別】(睦沢町)



## 8. 歯科の受診状況

4 特定健診レセプトデータ等  
分析結果の見かたについて

千葉県

東京都  
東京都南部

東京都  
東京都北部

千葉県  
印旛

千葉県  
香取海浜

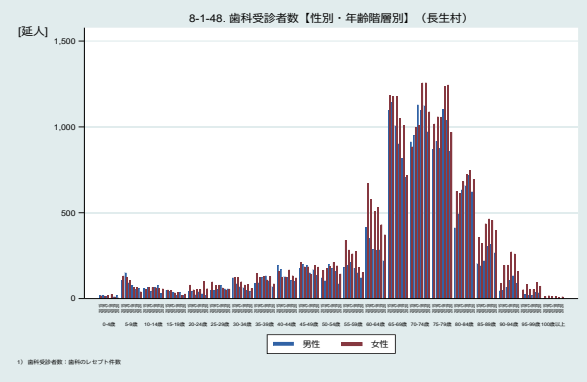
千葉県  
山武長生美南

千葉県  
安房

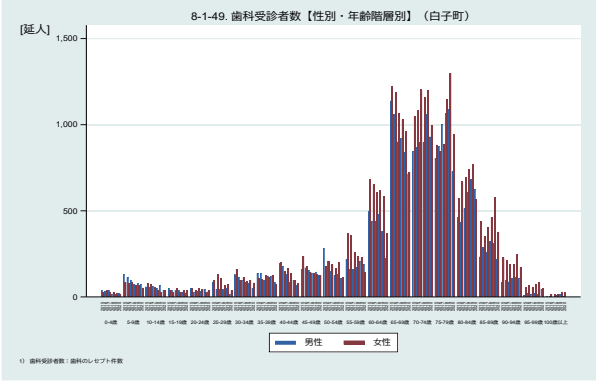
千葉県  
君津

千葉県  
市原市

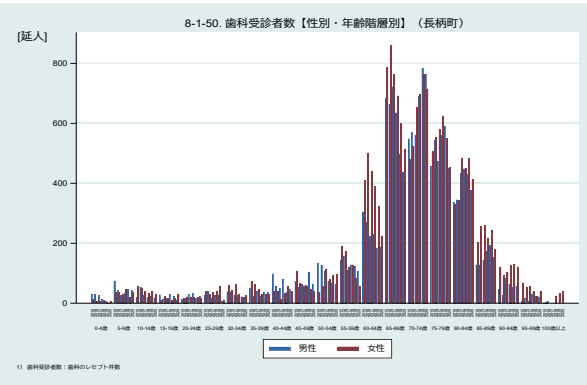
歯科受診者数【性別・年齢階層別】（長生村）



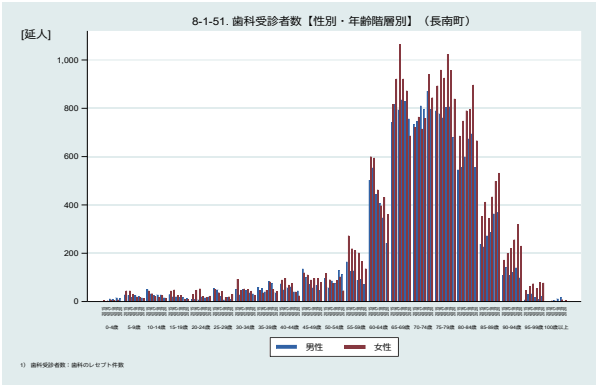
歯科受診者数【性別・年齢階層別】（白子町）



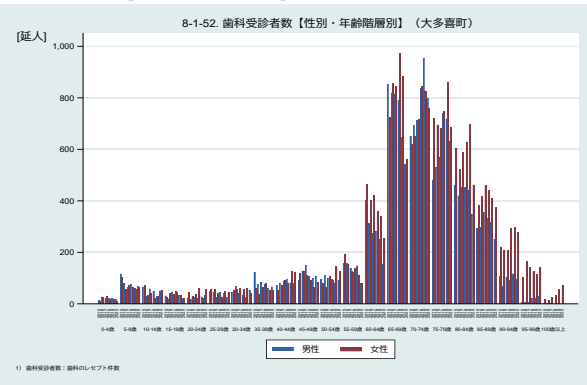
歯科受診者数【性別・年齢階層別】（長柄町）



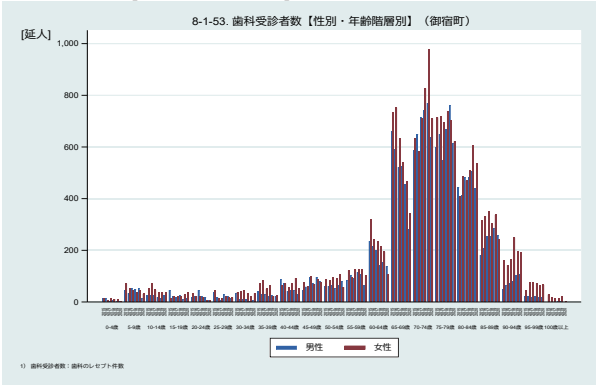
歯科受診者数【性別・年齢階層別】（長南町）



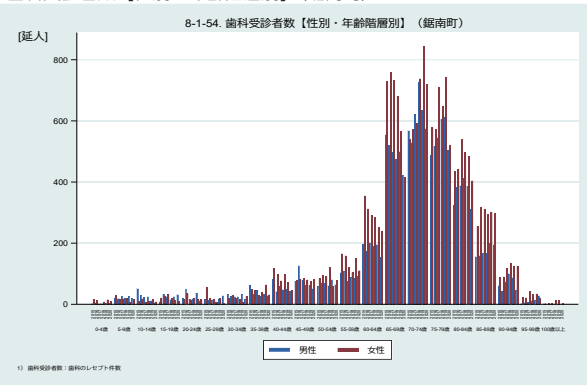
歯科受診者数【性別・年齢階層別】（大多喜町）



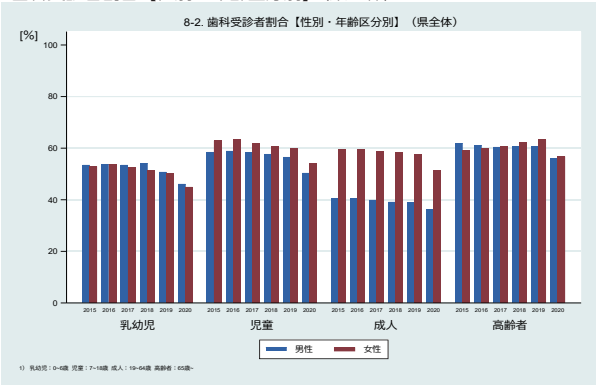
歯科受診者数【性別・年齢階層別】（御宿町）



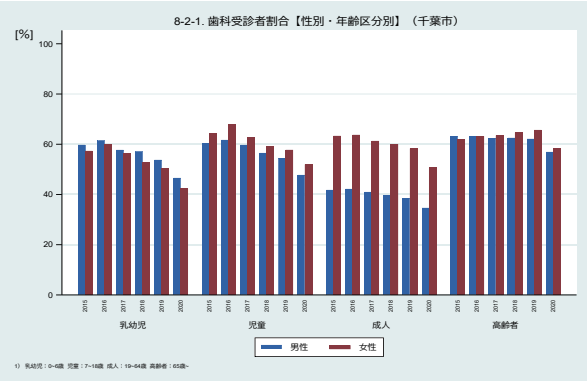
歯科受診者数【性別・年齢階層別】（鋸南町）



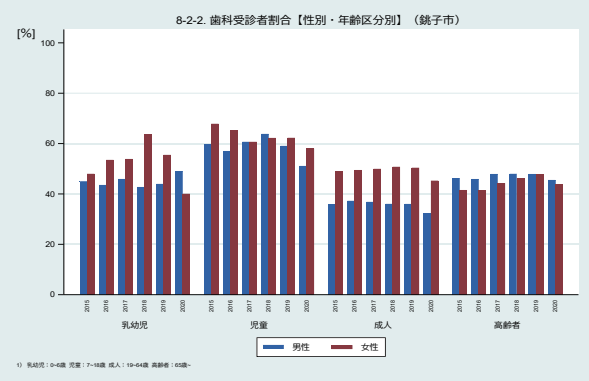
歯科受診者割合【性別・年齢区分別】（県全体）



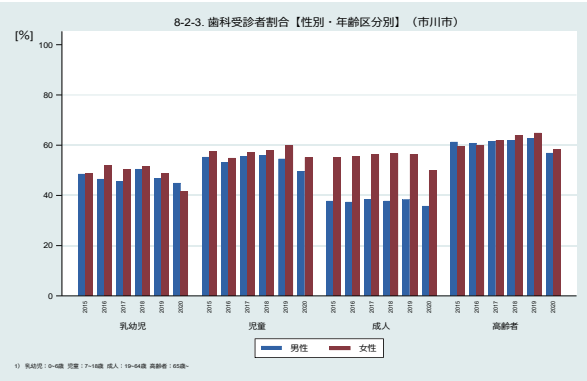
歯科受診者割合【性別・年齢区分別】(千葉市)



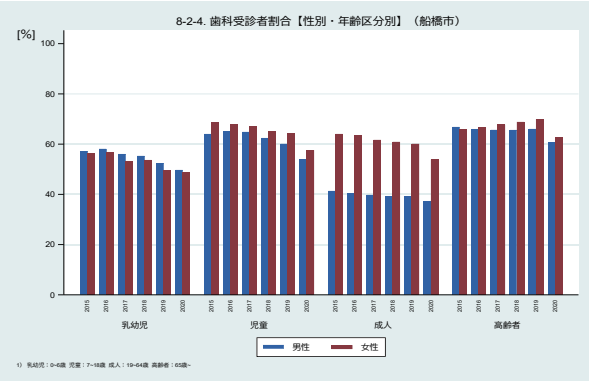
歯科受診者割合【性別・年齢区分別】(銚子市)



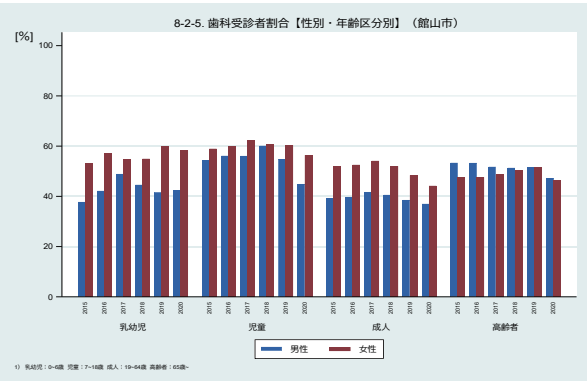
歯科受診者割合【性別・年齢区分別】(市川市)



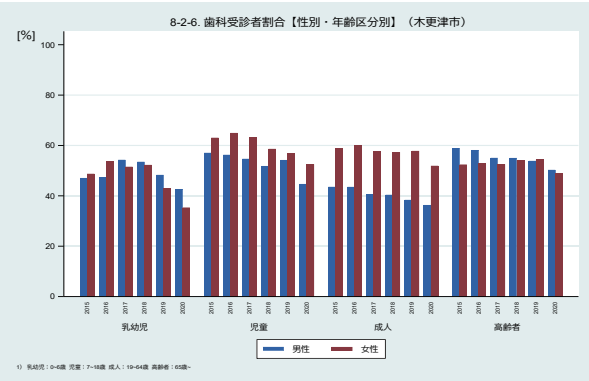
歯科受診者割合【性別・年齢区分別】(船橋市)



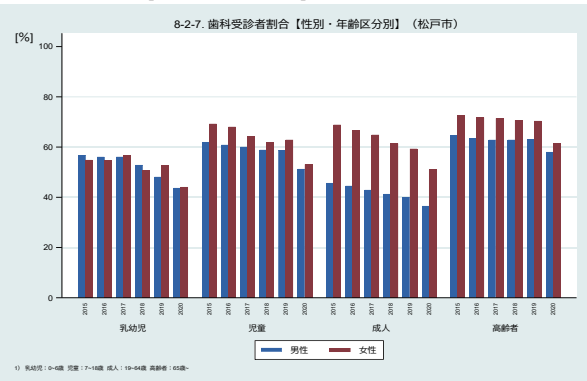
歯科受診者割合【性別・年齢区分別】(館山市)



歯科受診者割合【性別・年齢区分別】(木更津市)



歯科受診者割合【性別・年齢区分別】(松戸市)



歯科受診者割合【性別・年齢区分別】(野田市)

