



4

特定健診しセプトデータ等
分析結果の見かたについて

千葉市

東葛南部

東葛北部

印旛

香取海匝

山武長生夷隅

安房

君津

市原市

8. 歯科の受診状況

4 特定健診レセプトデータ等
分析結果の見かたについて

千葉市

東葛南郡

東葛北郡

印旛

香取海浜

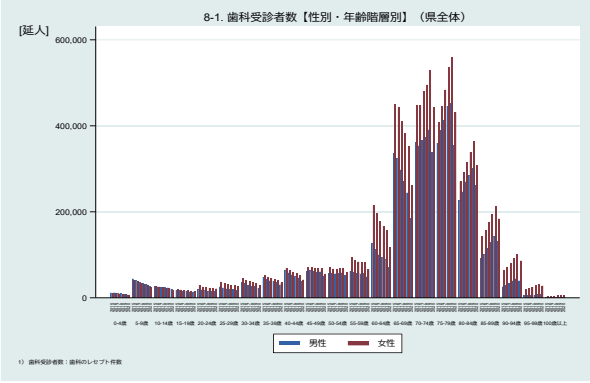
山武長生美郷

安房

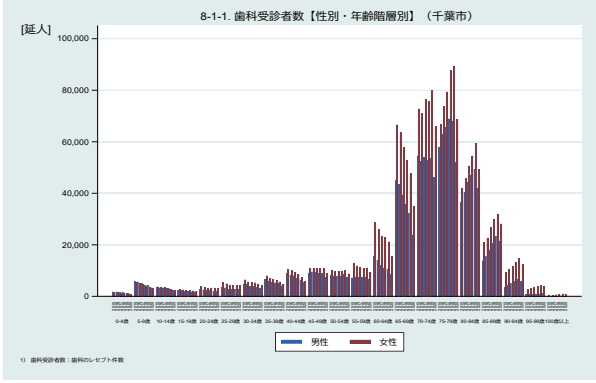
君津

市原市

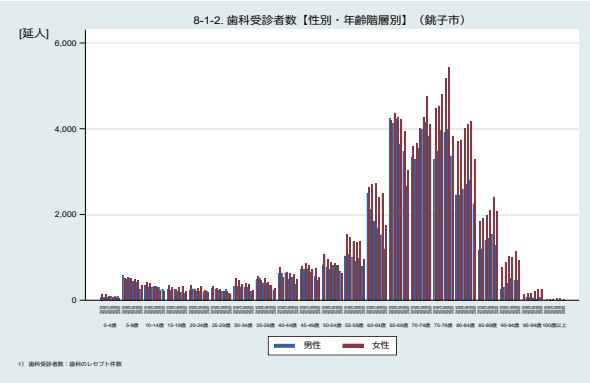
歯科受診者数【性別・年齢階層別】(県全体)



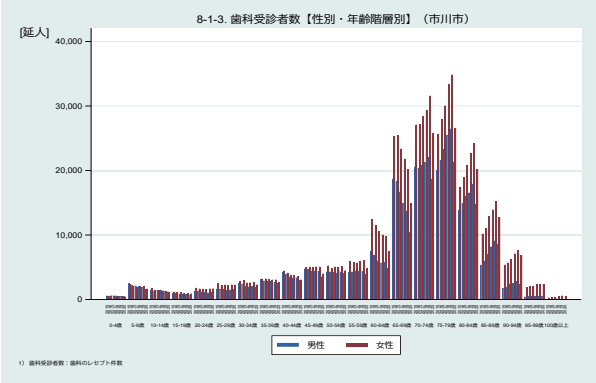
歯科受診者数【性別・年齢階層別】(千葉市)



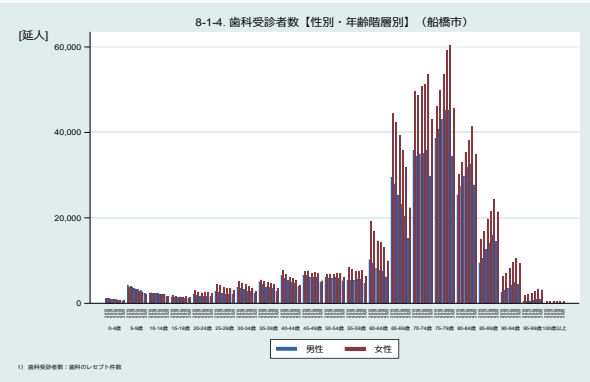
歯科受診者数【性別・年齢階層別】(鉾田市)



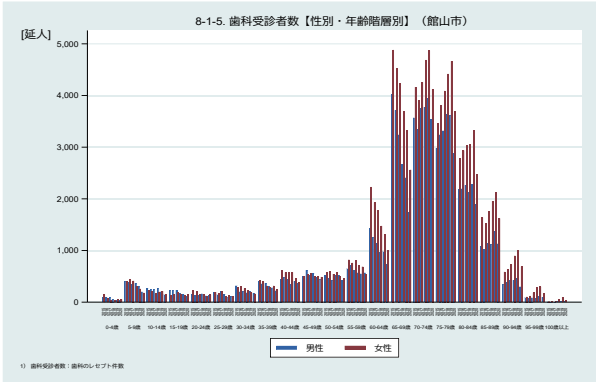
歯科受診者数【性別・年齢階層別】(市川市)



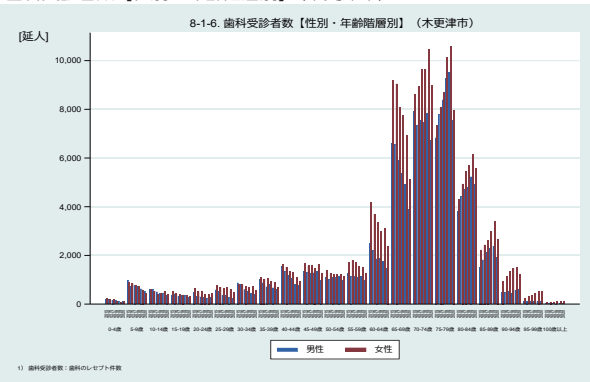
歯科受診者数【性別・年齢階層別】(船橋市)



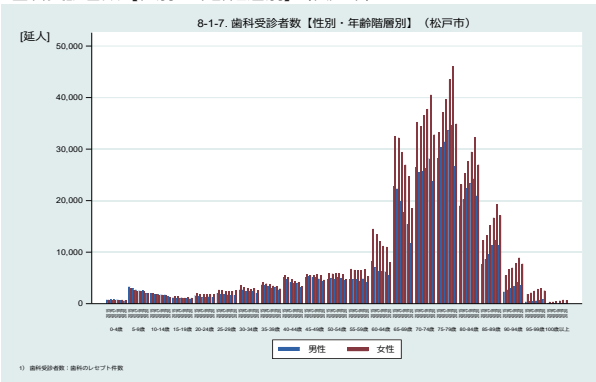
歯科受診者数【性別・年齢階層別】(館山市)



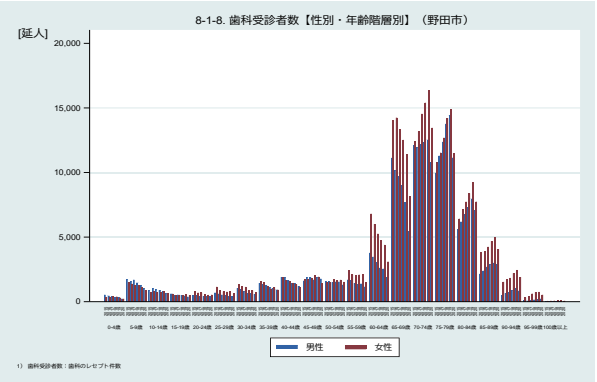
歯科受診者数【性別・年齢階層別】(木更津市)



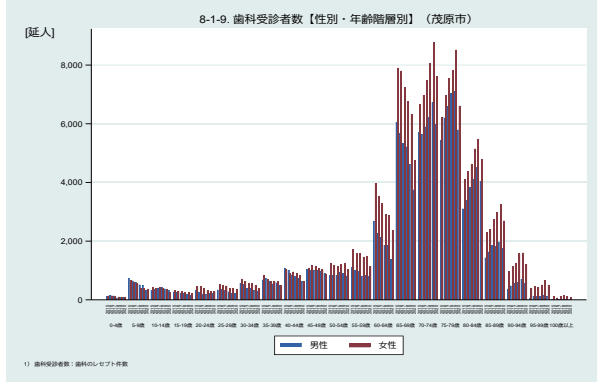
歯科受診者数【性別・年齢階層別】(松戸市)



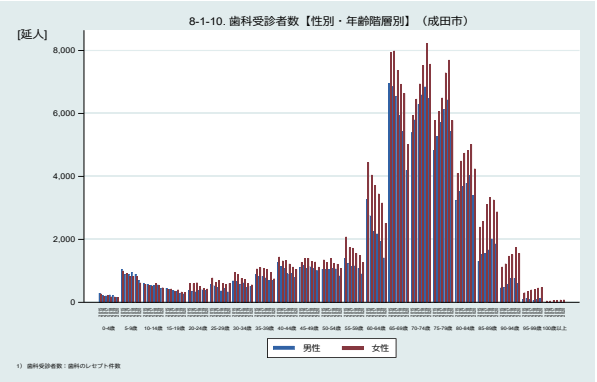
歯科受診者数【性別・年齢階層別】(野田市)



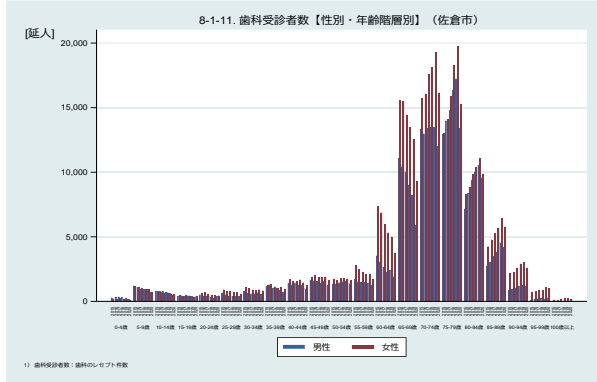
歯科受診者数【性別・年齢階層別】(茂原市)



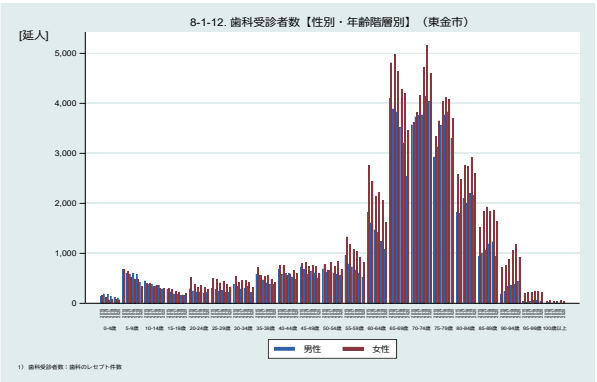
歯科受診者数【性別・年齢階層別】(成田市)



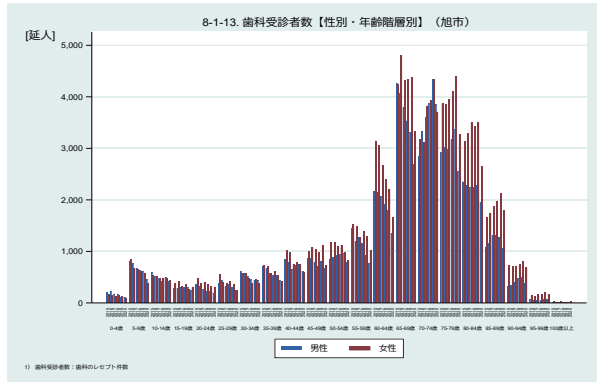
歯科受診者数【性別・年齢階層別】(佐倉市)



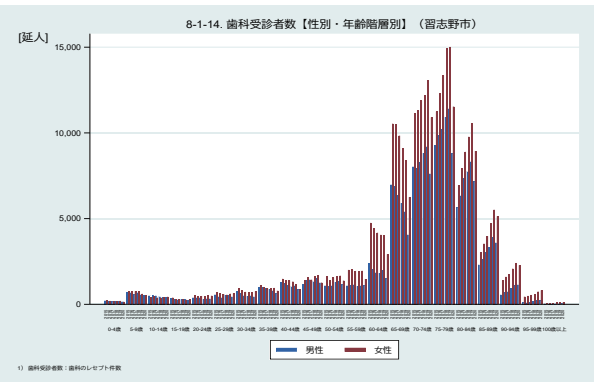
歯科受診者数【性別・年齢階層別】(東金市)



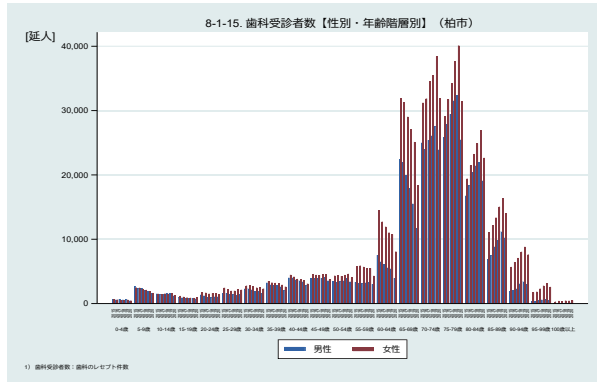
歯科受診者数【性別・年齢階層別】(旭市)



歯科受診者数【性別・年齢階層別】(習志野市)



歯科受診者数【性別・年齢階層別】(柏市)



8. 歯科の受診状況

4

特定健診レセプトデータ等
分析結果の見かたについて

千葉市

東葛南郡

東葛北郡

印旛

香取海浜

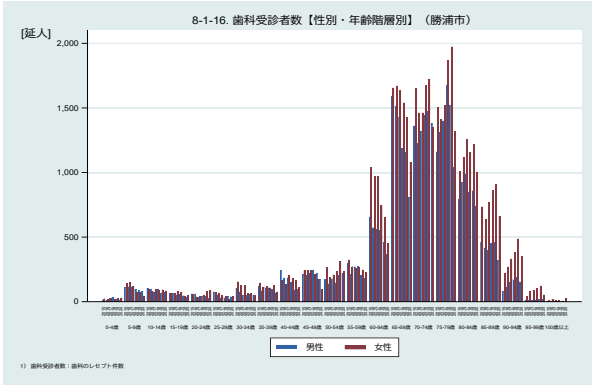
山武長生美郷

安房

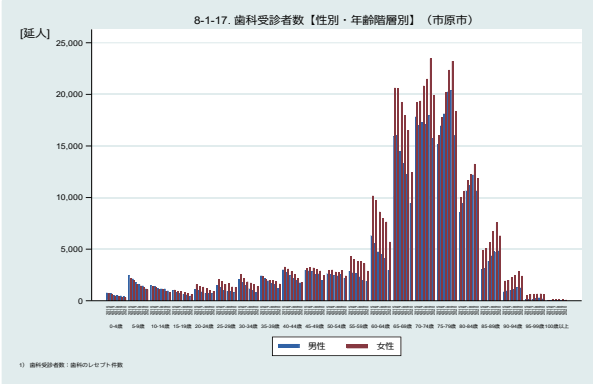
君津

市原市

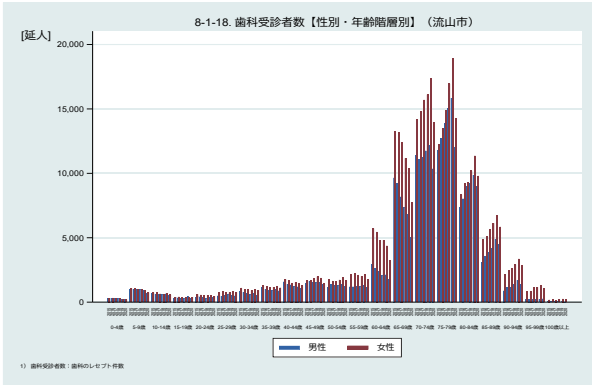
歯科受診者数【性別・年齢階層別】(勝浦市)



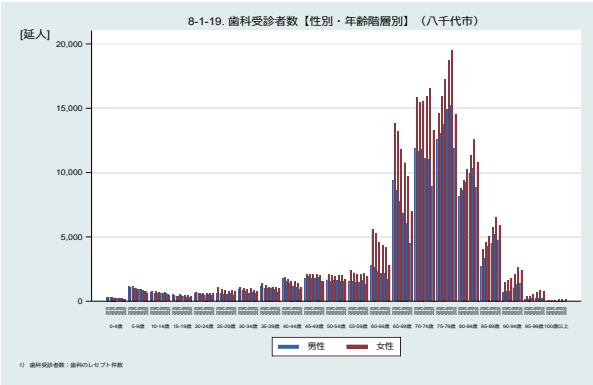
歯科受診者数【性別・年齢階層別】(市原市)



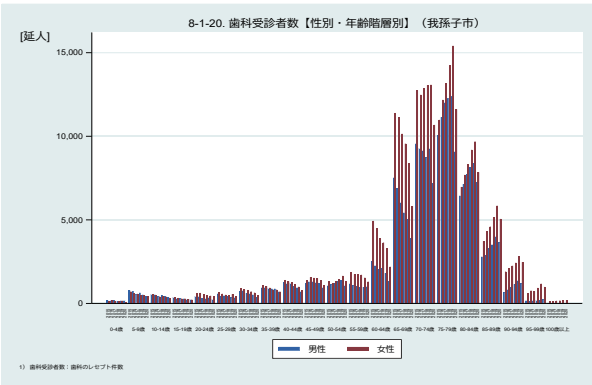
歯科受診者数【性別・年齢階層別】(流山市)



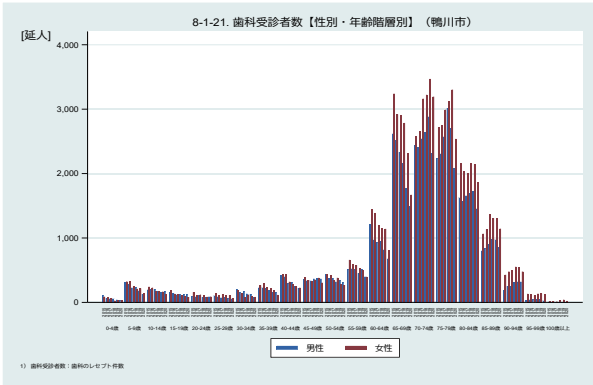
歯科受診者数【性別・年齢階層別】(八千代市)



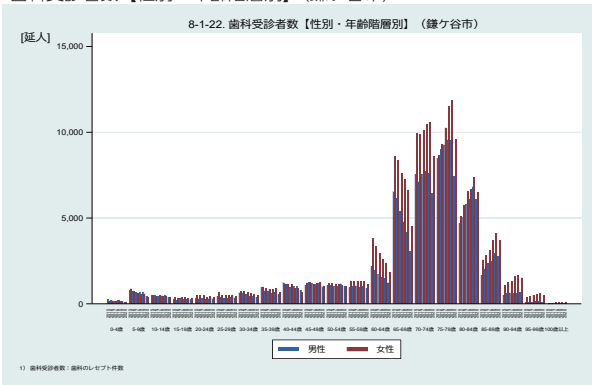
歯科受診者数【性別・年齢階層別】(我孫子市)



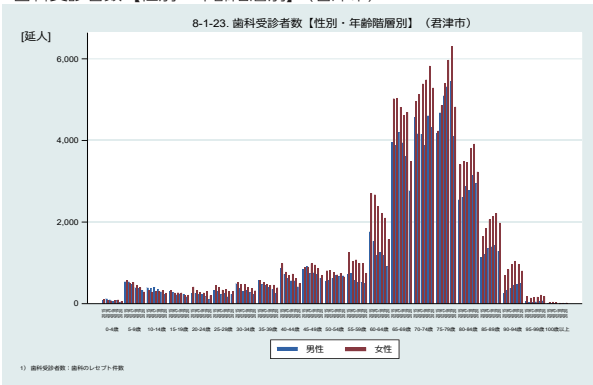
歯科受診者数【性別・年齢階層別】(鴨川市)



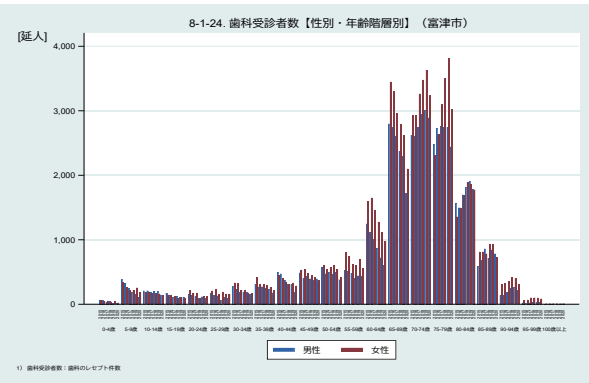
歯科受診者数【性別・年齢階層別】(鎌ヶ谷市)



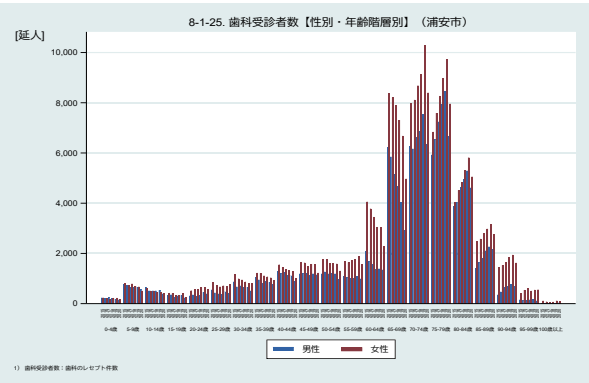
歯科受診者数【性別・年齢階層別】(君津市)



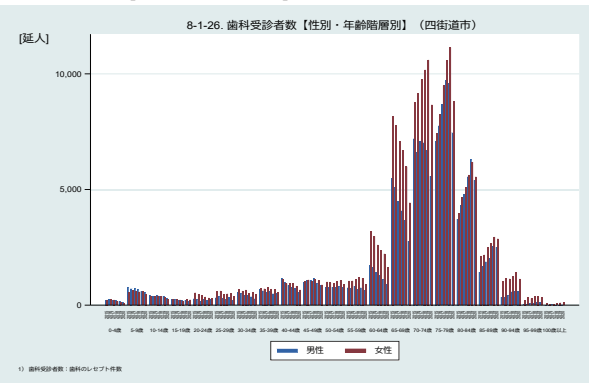
歯科受診者数【性別・年齢階層別】(富津市)



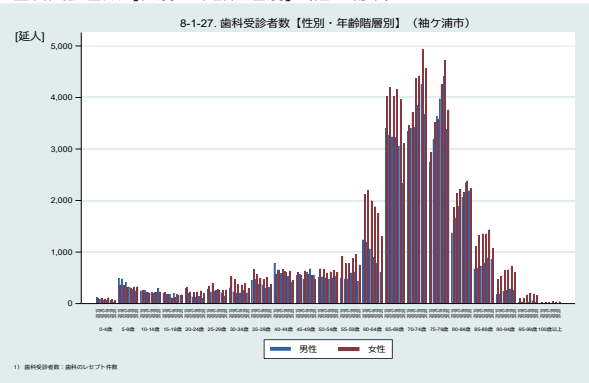
歯科受診者数【性別・年齢階層別】(浦安市)



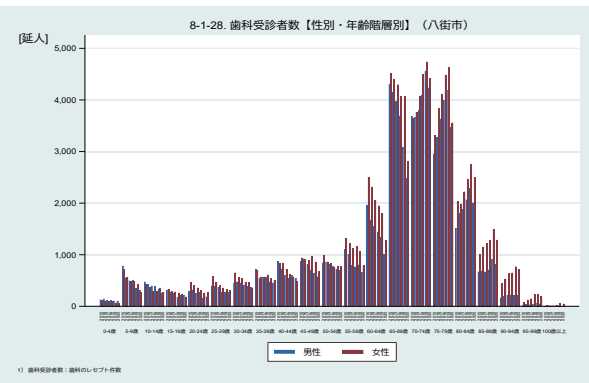
歯科受診者数【性別・年齢階層別】(四街道市)



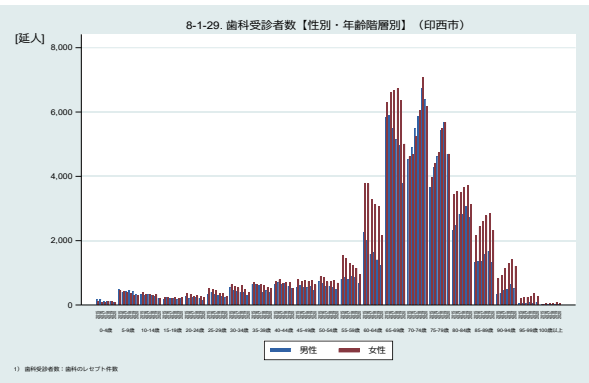
歯科受診者数【性別・年齢階層別】(袖ヶ浦市)



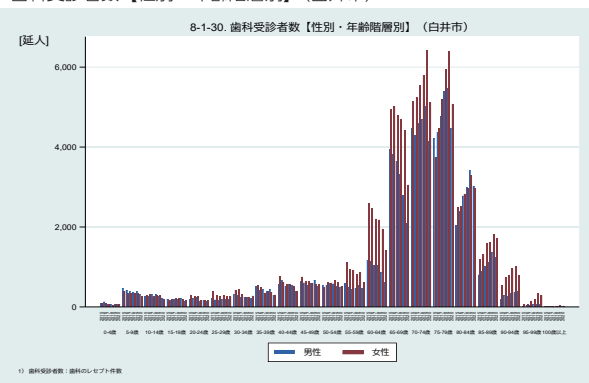
歯科受診者数【性別・年齢階層別】(八街市)



歯科受診者数【性別・年齢階層別】(印西市)



歯科受診者数【性別・年齢階層別】(白井市)



歯科受診者数【性別・年齢階層別】(富里市)

