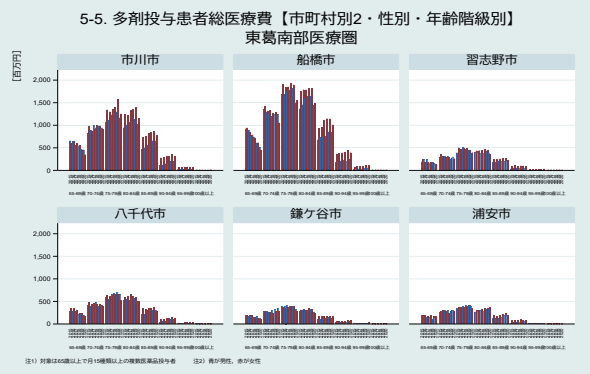
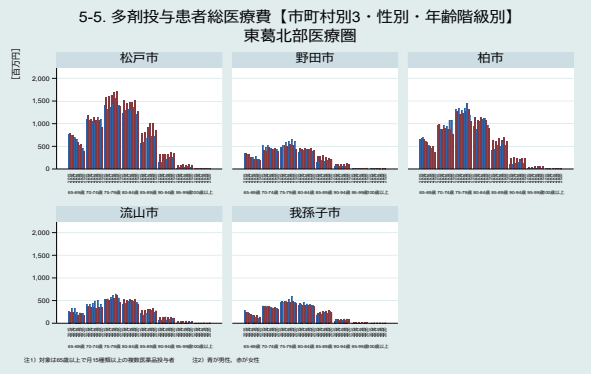


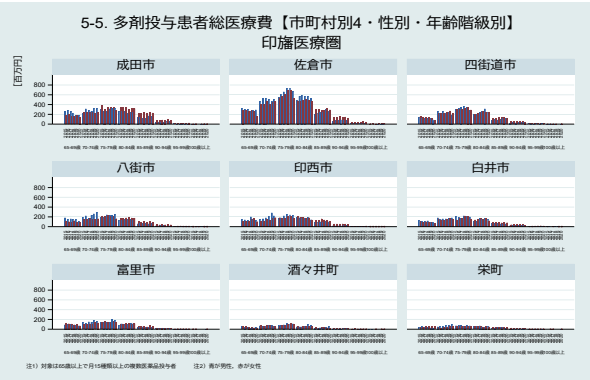
多剤投与患者総医療費（東葛南部医療圏）【性別・年齢階級別】



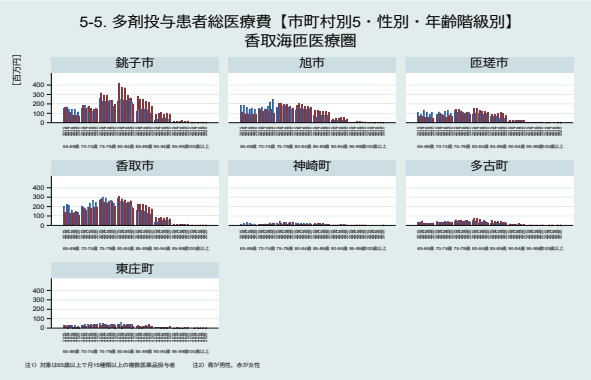
多剤投与患者総医療費（東葛北部医療圏）【性別・年齢階級別】



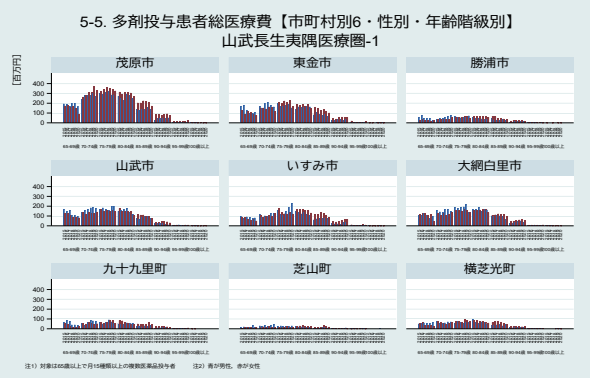
多剤投与患者総医療費（印旛医療圏）【性別・年齢階級別】



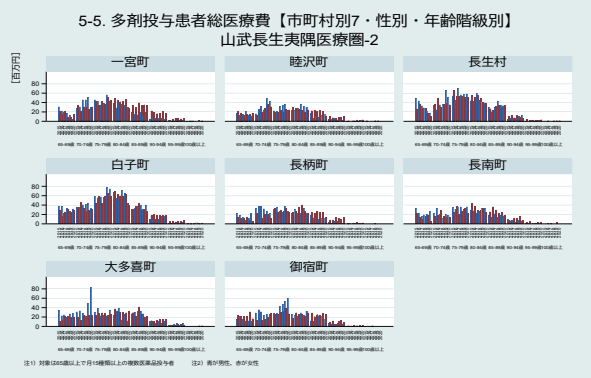
多剤投与患者総医療費（香取海匠医療圏）【性別・年齢階級別】



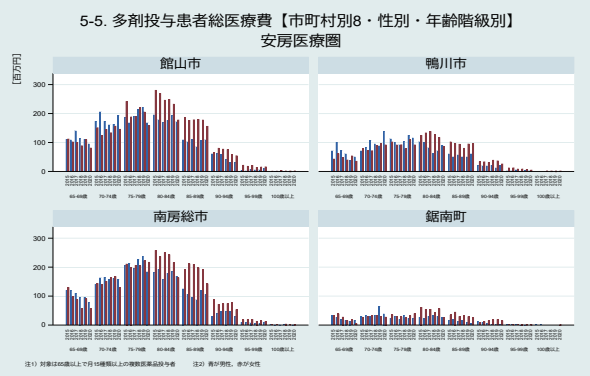
多剤投与患者総医療費（山武長生夷隅医療圏1）【性別・年齢階級別】



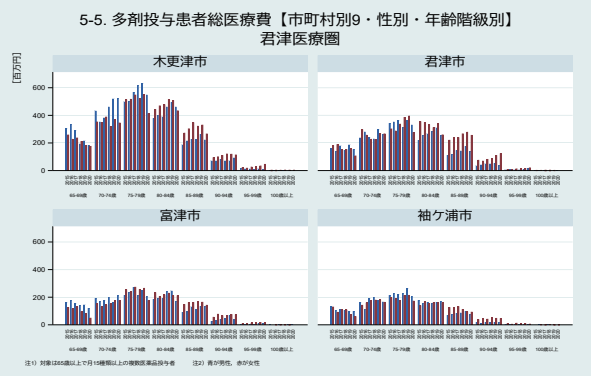
多剤投与患者総医療費（山武長生夷隅医療圏2）【性別・年齢階級別】



多剤投与患者総医療費（安房医療圏）【性別・年齢階級別】



多剤投与患者総医療費（君津医療圏）【性別・年齢階級別】



5. 医薬品多剤処方

4 特定健診レセプトデータ等
分析結果の見かたについて

千葉県

東葛南部

東葛北部

印旛

香取海浜

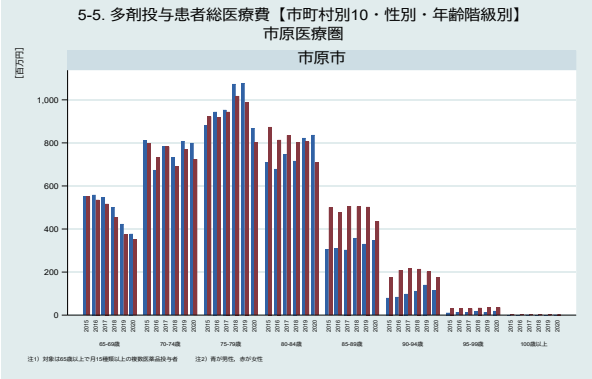
山武長生夷隅

安房

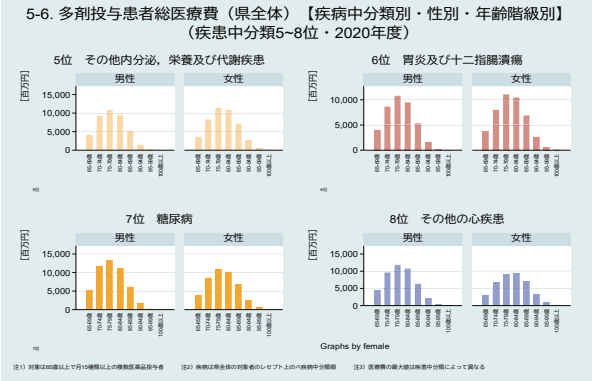
君津

市原市

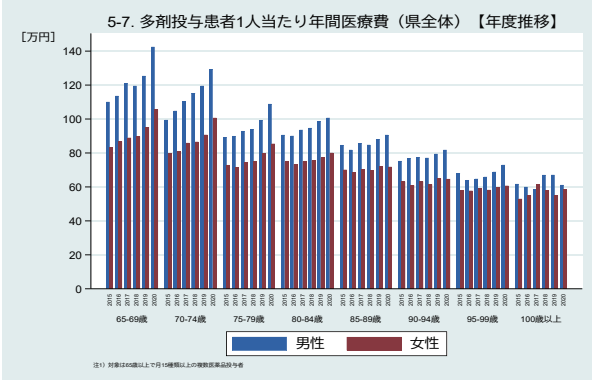
多剤投与患者総医療費（市原医療圏）【性別・年齢階級別】



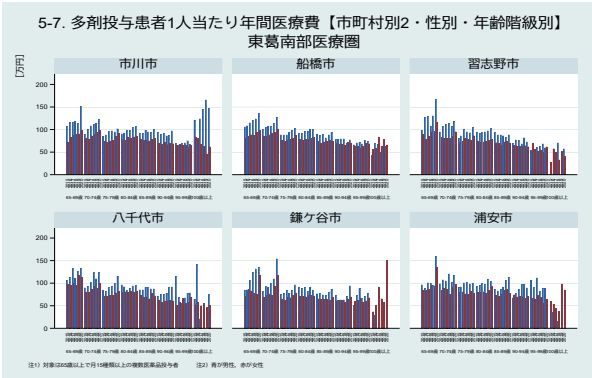
多剤投与患者総医療費（5~8位）【疾病中分類別・性別・年齢階級別】



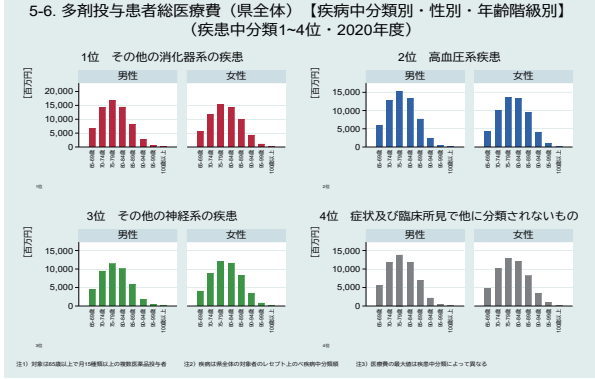
多剤投与患者1人当たり年間医療費（県全体）【年度推移】



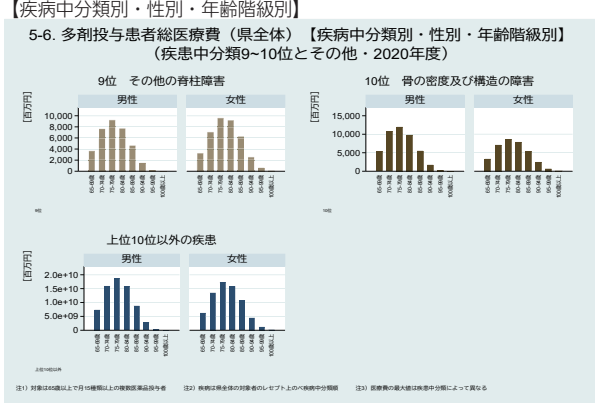
多剤投与患者1人当たり年間医療費（東葛南部医療圏）【性別・年齢階級別】



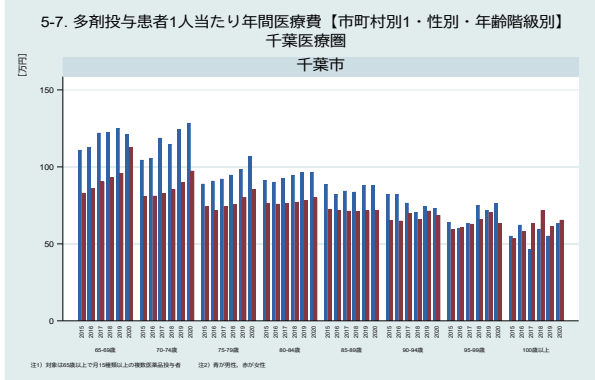
多剤投与患者総医療費（1~4位）【疾病中分類別・性別・年齢階級別】



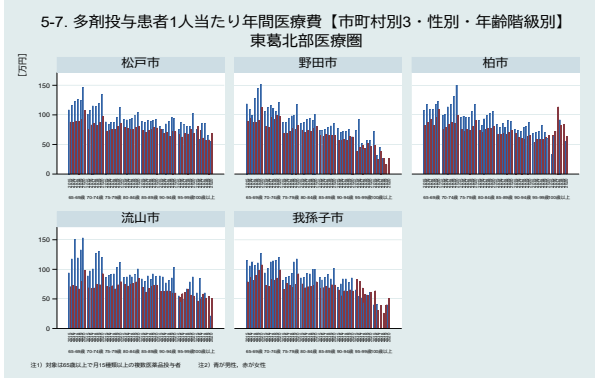
多剤投与患者総医療費（9~10位とその他）【疾病中分類別・性別・年齢階級別】



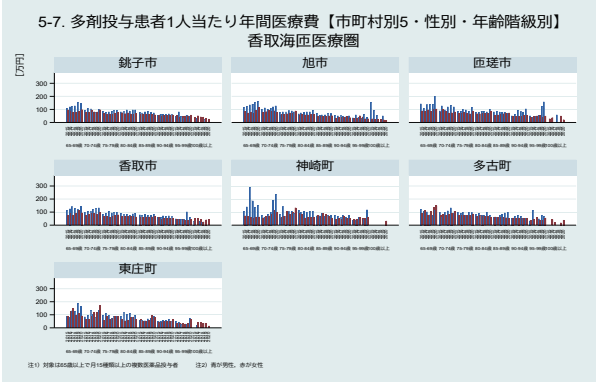
多剤投与患者1人当たり年間医療費（千葉医療圏）【性別・年齢階級別】



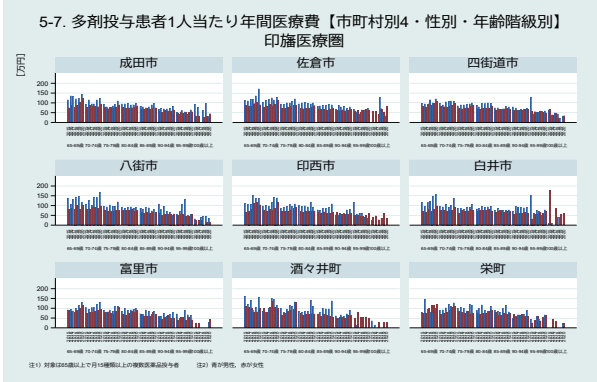
多剤投与患者1人当たり年間医療費（東葛北部医療圏）【性別・年齢階級別】



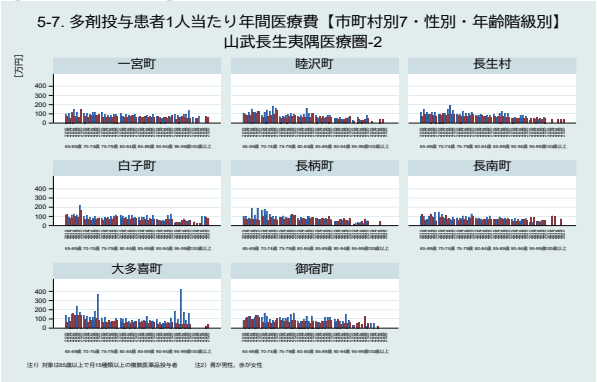
多剤投与患者1人当たり年間医療費 (香取海匠医療圏) 【性別・年齢階級別】



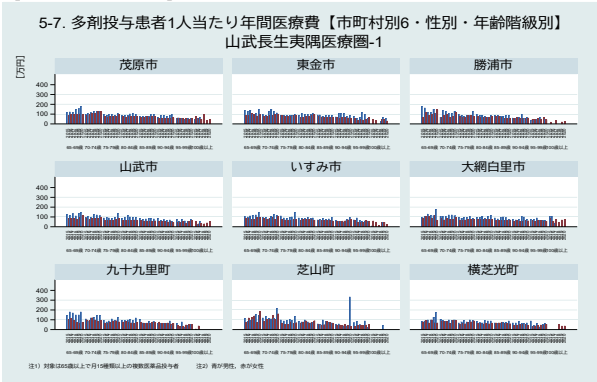
多剤投与患者1人当たり年間医療費 (印旛医療圏) 【性別・年齢階級別】



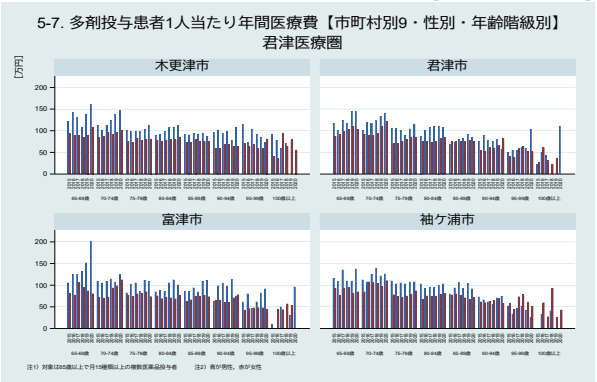
多剤投与患者1人当たり年間医療費 (山武長生夷隅医療圏2) 【性別・年齢階級別】



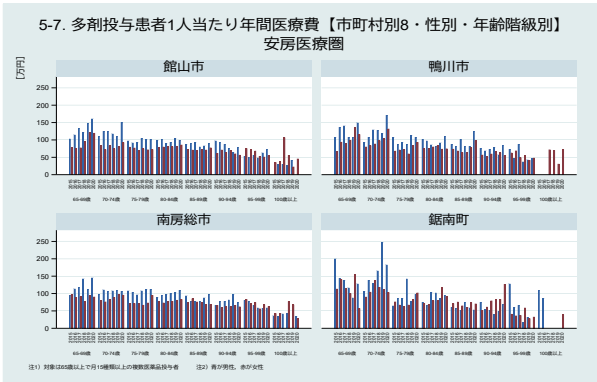
多剤投与患者1人当たり年間医療費 (山武長生夷隅医療圏1) 【性別・年齢階級別】



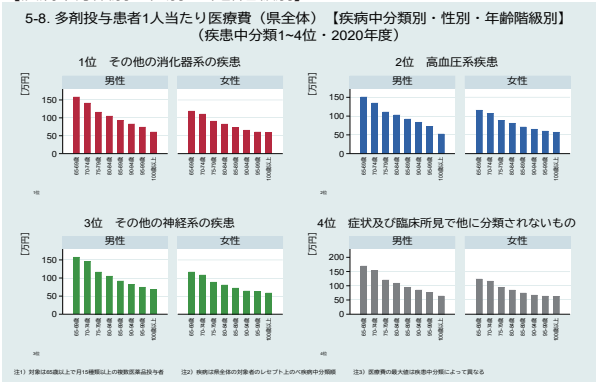
多剤投与患者1人当たり年間医療費 (君津医療圏) 【性別・年齢階級別】



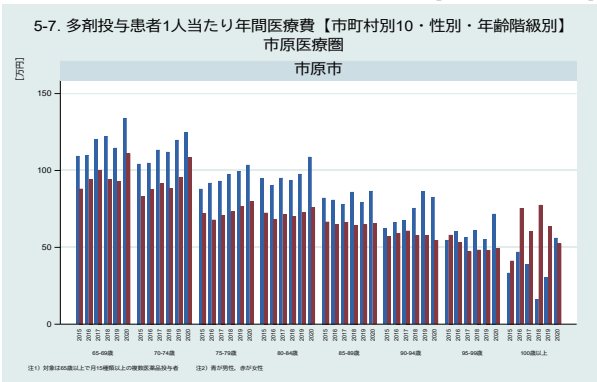
多剤投与患者1人当たり年間医療費 (安房医療圏) 【性別・年齢階級別】



多剤投与患者1人当たり医療費 (1~4位) 【疾病中分類別・性別・年齢階級別】



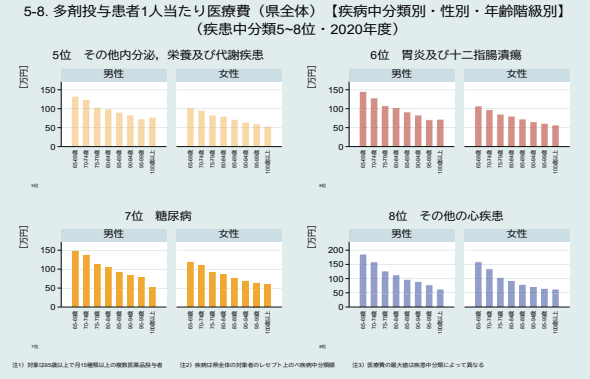
多剤投与患者1人当たり年間医療費 (市原医療圏) 【性別・年齢階級別】



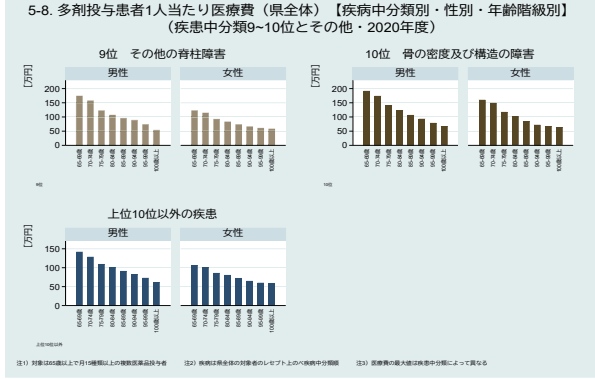
5. 医薬品多剤処方

4 特定健診レセプトデータ等
分析結果の見かたについて

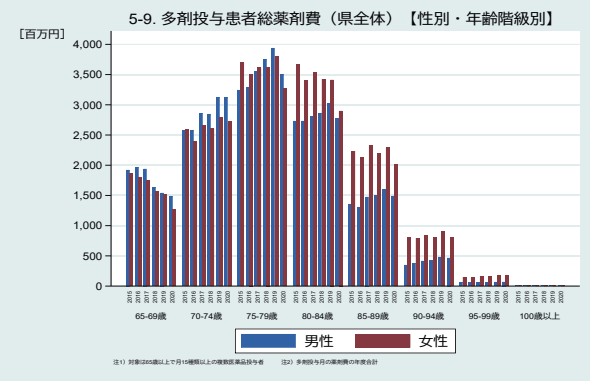
多剤投与患者 1人当たり医療費 (5~8位)
【疾病中分類別・性別・年齢階級別】



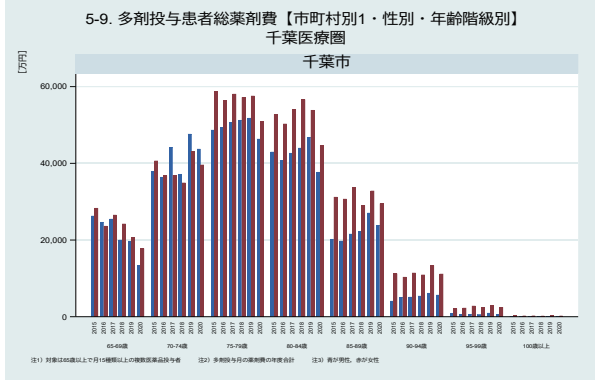
多剤投与患者 1人当たり医療費 (9~10位とその他)
【疾病中分類別・性別・年齢階級別】



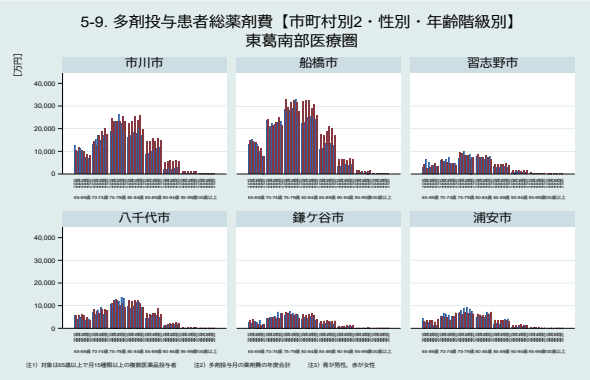
多剤投与患者総薬剤費 (県全体) 【性別・年齢階級別】



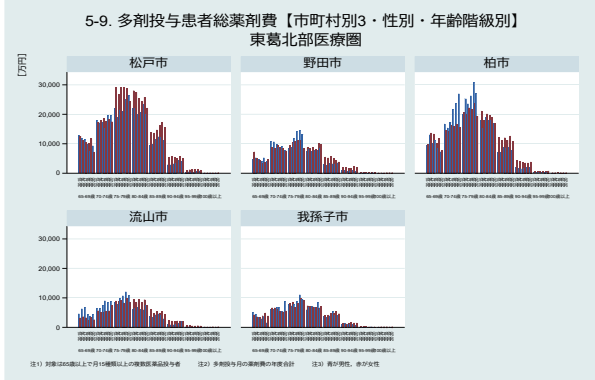
多剤投与患者総薬剤費 (千葉医療圏) 【性別・年齢階級別】



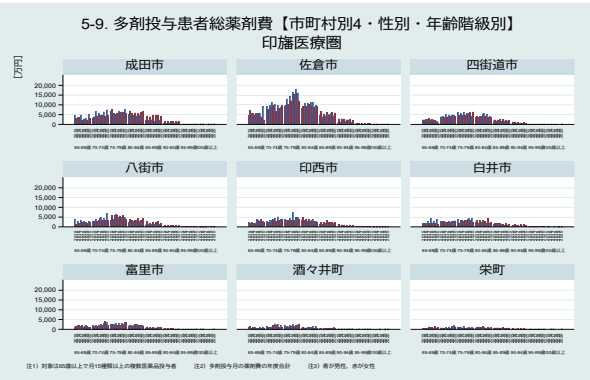
多剤投与患者総薬剤費 (東葛南部医療圏) 【性別・年齢階級別】



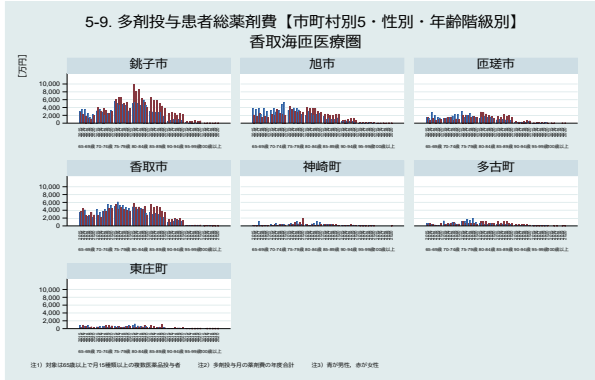
多剤投与患者総薬剤費 (東葛北部医療圏) 【性別・年齢階級別】



多剤投与患者総薬剤費 (印旛医療圏) 【性別・年齢階級別】



多剤投与患者総薬剤費 (香取海浜医療圏) 【性別・年齢階級別】



千葉市
東葛南部
東葛北部
印旛
香取海浜
山武長生美隅
安房
君津
市原市