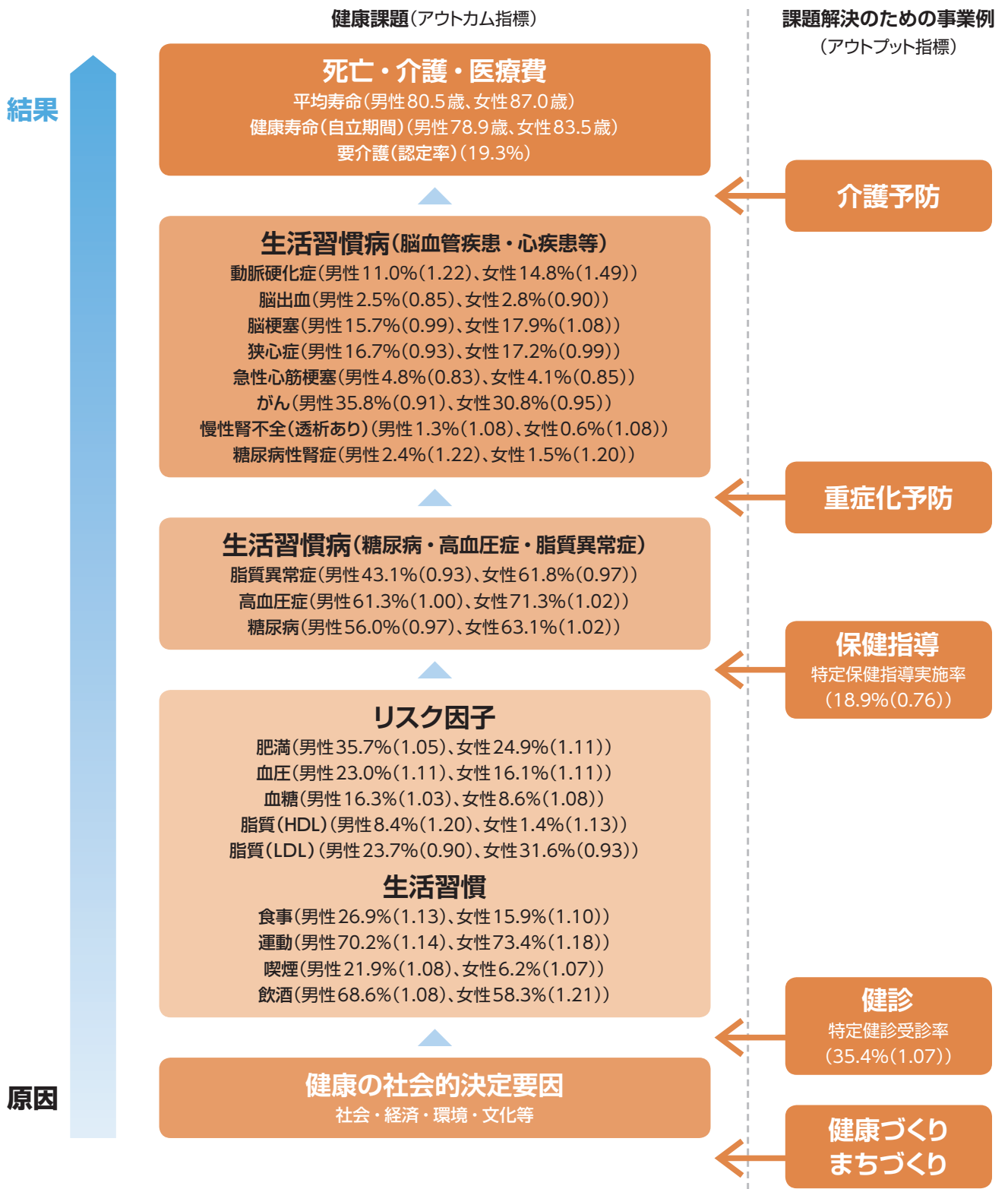


一人当たり医療費(外来・入院)(全体495,060円(0.95)、男性491,794円(0.91)、女性498,426円(0.92))



アセスメント

平均寿命、健康寿命とも県平均よりやや低く、生活習慣病では男女とも糖尿病性腎症および動脈硬化症の入院医療費が高いですが、その他の疾患に関しては、入院・外来医療費、健診結果ともにおおむね県平均と同程度です。糖尿病性腎症をはじめ生活習慣病の進展措置を医療との連携により進めることで、疾病を有する人も地域で自分らしく生活できるよう支援することが望めます。

第4章

県内市町村の特定健診・ レセプトデータ等の分析

1. 千葉県の国民健康保険被保険者・後期高齢者の医療費等に係る基礎的指標

4 特定健診レセプトデータ等
分析結果の見かたについて

1) 対象データ：KDBより「医療レセプト管理」「KDB被保険者台帳」「医療最大医療資源 ICD別点数」

2) 対象者：国民健康保険被保険者・後期高齢者

3) 評価指標：総医療費および総介護費、1人当たり医療費・介護費、
1日当たり医療費・介護費、1件当たり日数、患者数

4) 分析目的：(1) 全国平均および集計軸別の同人口規模平均との比較分析
(2) 性別・年齢階層別の比較分析
(3) 疾病中分類別の比較分析（上位3位まで）

5) 分析方法：各評価指標の計算式は表の通りです。

| 評価指標 | 計算式 |
|-------------------------|---|
| 患者1人当たり医療費 (1-7-) | 総医療費 / (各年度の同一患者を1人として数えた患者数) |
| 被保険者1人当たり医療費 | 総医療費 / 年度平均被保険者数 |
| 年度被保険者数 | 被保険日数 / 年度日数 |
| 診療実日数 (1-7-) | 調剤は1日とカウント |
| 医療費 (1-1-1) | 変数[合計点数]をICD10中分類別に合計して算出 |
| 医療費 (1-1-2、1-ウ) | 変数[最大医療資源降順]=1のICD10を主傷病と定義し、そのICD10の[合計点数]をICD10中分類別に合計して算出 |
| 診療実日数 (1-1-2、1-1-3、1-ウ) | 変数[最大医療資源降順]=1のICD10を主傷病と定義し、そのICD10に医療レセプト管理の変数[診療実日数]を紐づけて算出(調剤レセプトは除く) |
| 件数 (1-1-3) | 変数[最大医療資源降順]=1のICD10を主傷病と定義し、そのICD10のレセプト件数(調剤レセプトは除く) |

6) 分析結果：県全体の分析結果については次の図で示した通りです。

7) 考察：

千葉県全体の患者数は2015年から2019年まで毎年増加傾向でしたが、2020年は減少しました。

また、総医療費および患者・被保険者一人当たり医療費も同様に、2015年から2019年まで毎年増加傾向でしたが、2020年は減少しました。それに対して一日当たり医療費は2020年度も増加傾向にありました。また、1件当たり日数については、減少傾向にありました。

このことから、新型コロナウイルス感染症の感染拡大の影響により医療需要が一時的に減少した結果、千葉県全体の患者数だけでなく、受診頻度の減少等により一人当たり医療費も減少したと考えられます。

千葉市

東葛南郡

東葛北郡

印旛

香取海浜

山武長生夷隅

安房

君津

市原市

一日あたり医療費の増加と一件当たり日数の減少は、治療技術の向上により患者にとって受診負担が小さいが、より高額な診療単価の治療技術が増加していることが示唆されます。

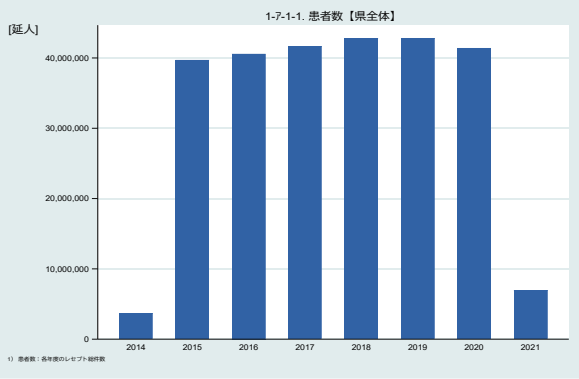
また、患者一人当たり医療費を2015年から2020年までの変化を性別・年齢階級別に分析した結果、65歳未満は2015年と比べて2020年の医療費は増加傾向にあるいっぽうで、65歳以上においては2015年と比べて2020年の医療費は減少しました。医療技術の進歩に伴う一人当たり医療費の増加が進んでいるにもかかわらず、2020年において減少したことは、新型コロナウイルス感染症の感染拡大の影響により、高齢者の医療需要が変化したことを示唆しています。

1. 医療費等に係る基礎的指標

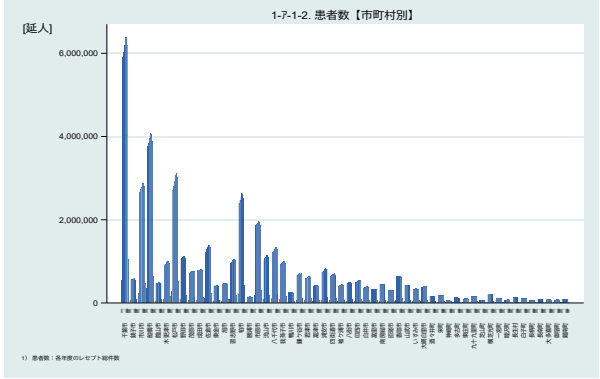
4 特定健診レセプトデータ等
分析結果の見かたについて

- 千葉市
- 東葛南部
- 東葛北部
- 印旛
- 香取海浜
- 山武長生美隅
- 安房
- 君津
- 市原市

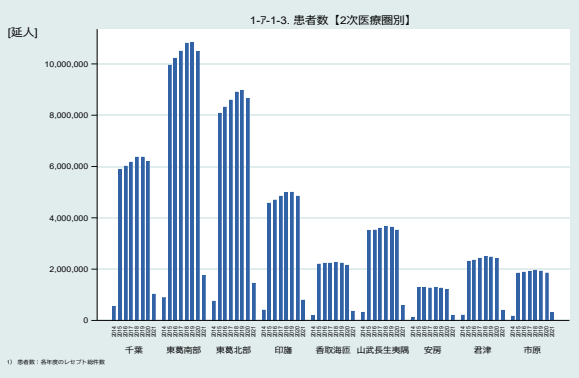
患者数【県全体】



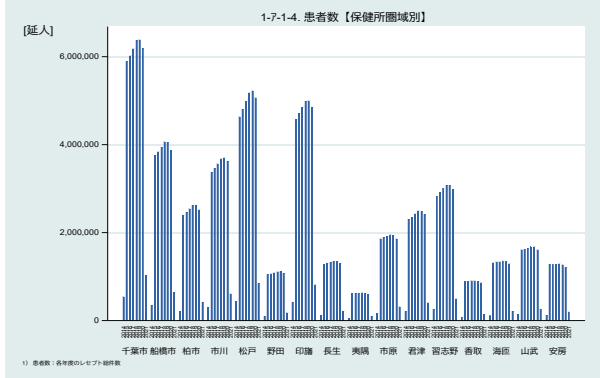
患者数【市町村別】



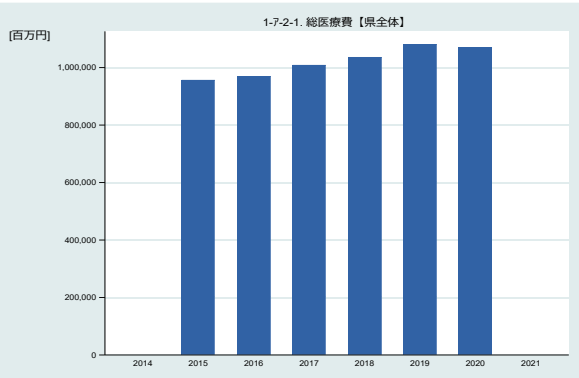
患者数【2次医療圏別】



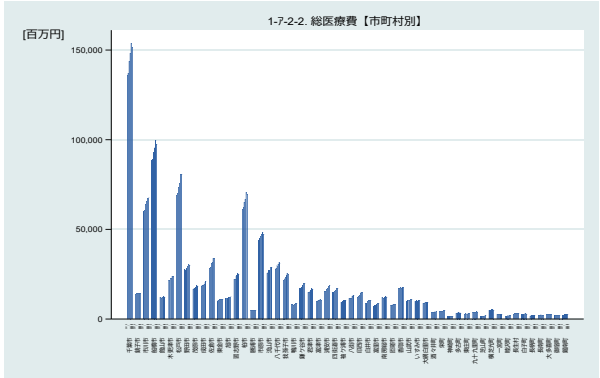
患者数【保健所圏域別】



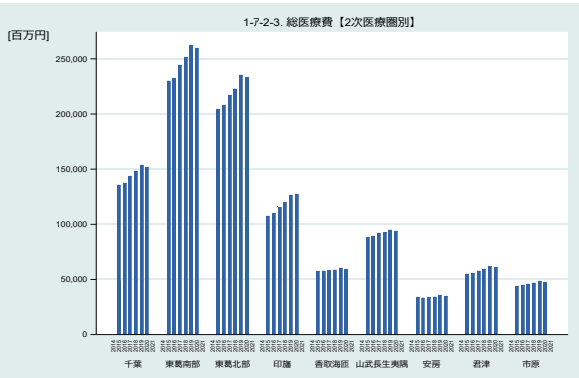
総医療費【県全体】



総医療費【市町村別】



総医療費【2次医療圏別】



総医療費【保健所圏域別】

