

一人当たりの医療費と介護費の総額を性別・年齢階級別で比較した結果、年齢階級が高いほど一人当たり医療費と介護費の総額は低くなる傾向が見られました。いっぽうで介護度が高いほど一人当たり医療費と介護費の総額は高くなる傾向が見られました。年齢階級の高い被保険者ほど健康寿命の長い被保険者の割合が高い可能性や、介護度が高くなるほど介護費が占める割合が高くなることが考えられます。

図 11-7 は、新規介護保険利用開始から死亡までにおける一人当たり総介護費を散布図にてプロットした結果を示しています。新規介護保険利用開始から死亡までの期間が長いほど、一人当たり総介護費が高くなる傾向が見られました。新規介護保険利用開始時点の介護度と一人当たり総介護費を散布図にてプロットした結果も、同様に新規介護保険利用開始時点の介護度が高いほど、一人当たり介護費は高くなる傾向が見られました。

新規介護保険利用開始から死亡までにおける一人当たり医療費についても同様に、新規介護保険利用開始から死亡までの期間が長いほど、一人当たり総医療費が高くなる傾向が見られましたが、新規介護保険利用開始時点の介護度と一人当たり医療費は逆の傾向があり、新規介護保険利用開始時点の介護度が高いと一人当たり医療費は低くなる結果となりました。これは介護サービスを中心に利用するために結果として医療費が低くなっているためと考えられます。

さらに新規介護保険利用開始時点の介護度と一人当たり医療費と介護費の合計を散布図にてプロットした結果、新規介護保険利用開始から死亡までの期間が長いほど、一人当たり総医療介護費が高くなる傾向が見られました。新規介護保険利用開始時点の介護度が高いと一人当たり医療介護費は緩やかに増加する傾向がみられました。この結果から、新規介護保険利用開始時点の介護度が高いと医療費は減少しますが、それ以上の介護費を要していることから緩やかに上昇した結果となったことを示しています。

(1)

(2)

(3)

(4)

(5)

(6)

(7)

(8)

(9)

(10)

(11)

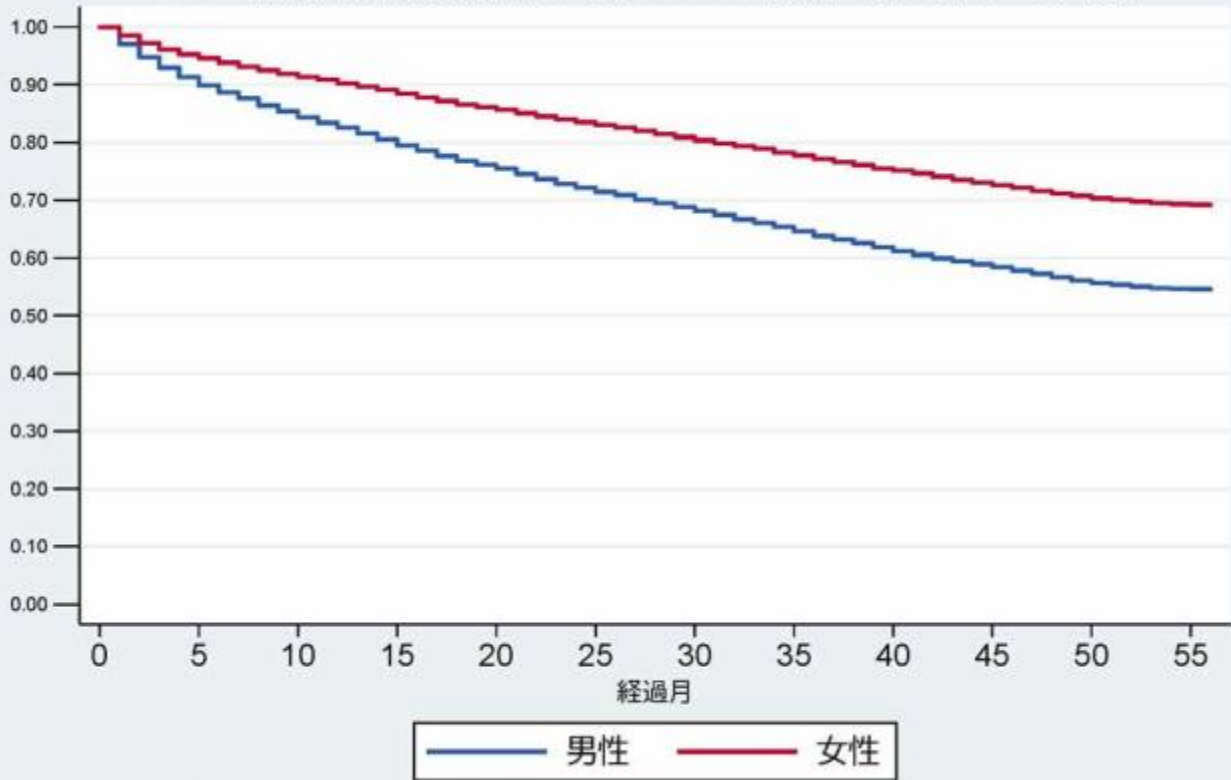
(12)

(13)

(14)

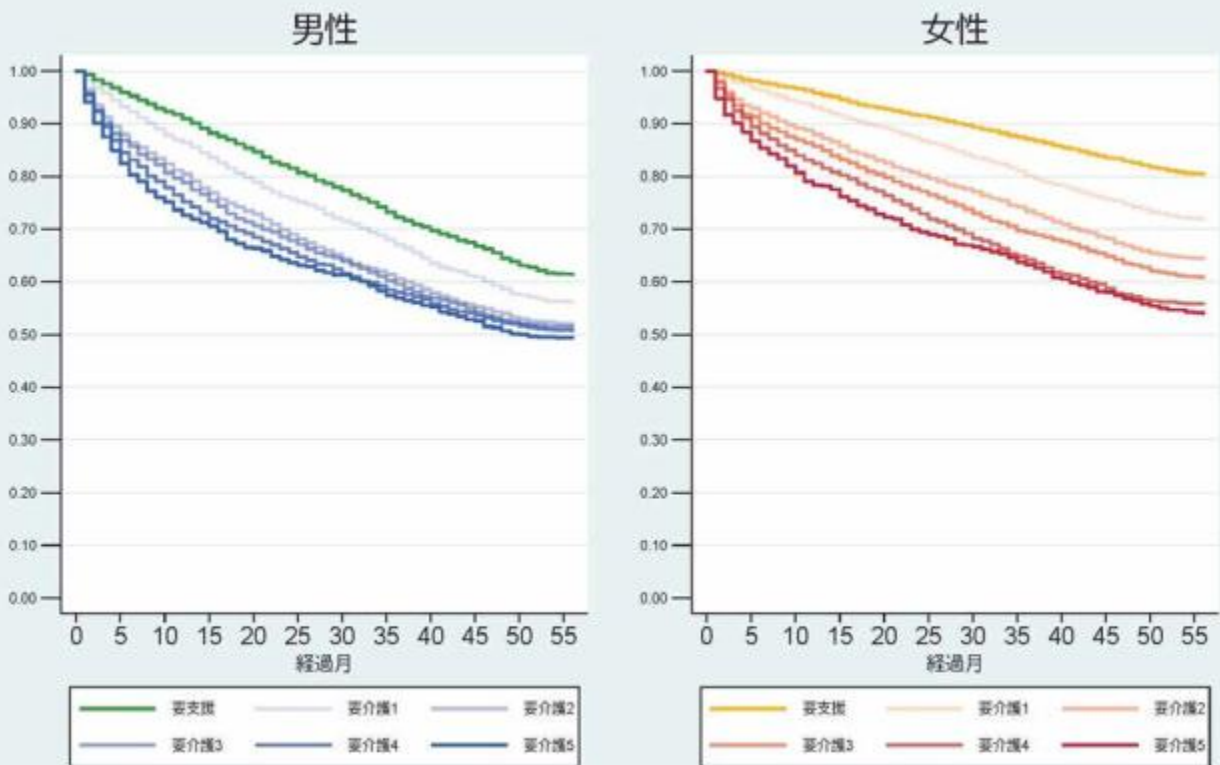
(15)

11-1. 新規介護保険利用者の死亡までの期間（県全体）【性別】



注1) 対象は75歳以上で2015年7月～2016年3月に新規介護保険利用開始した者

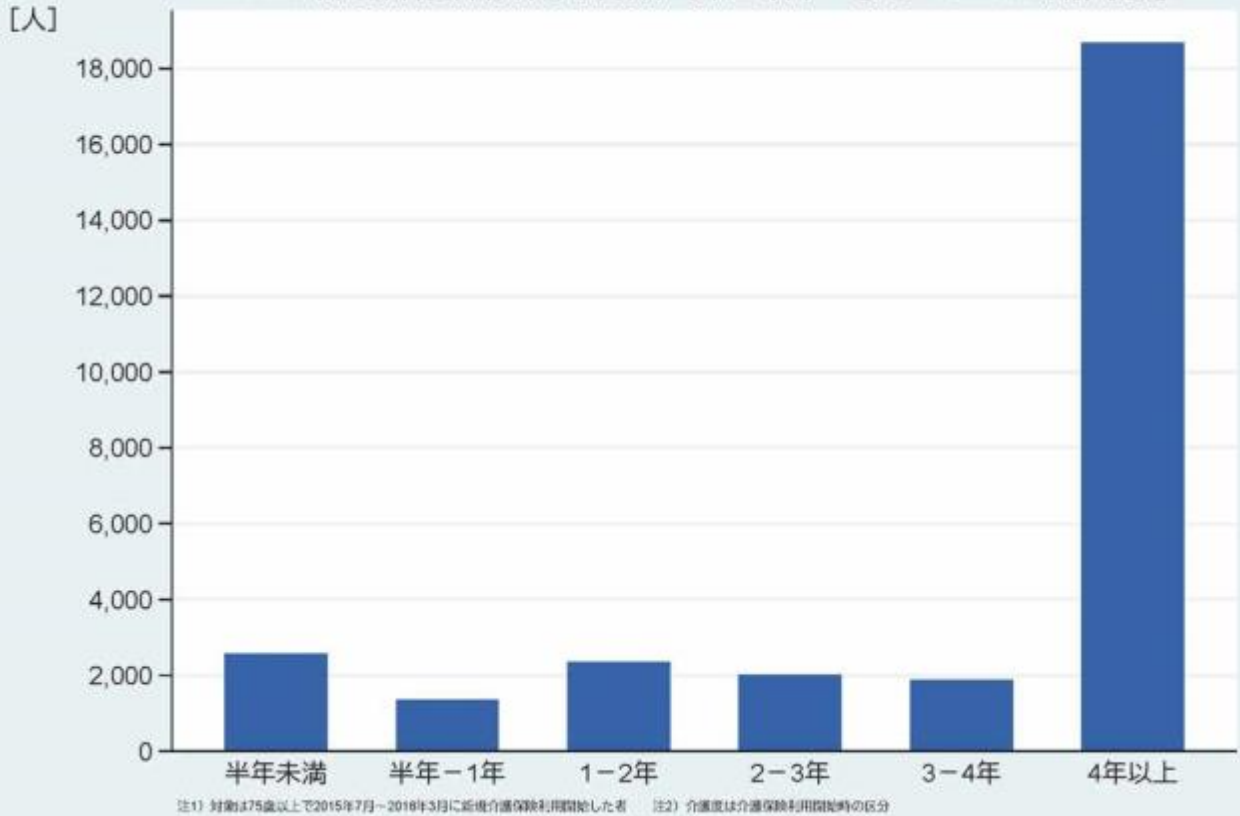
11-1. 新規介護保険利用者の死亡までの期間（県全体）【性別・介護度別】



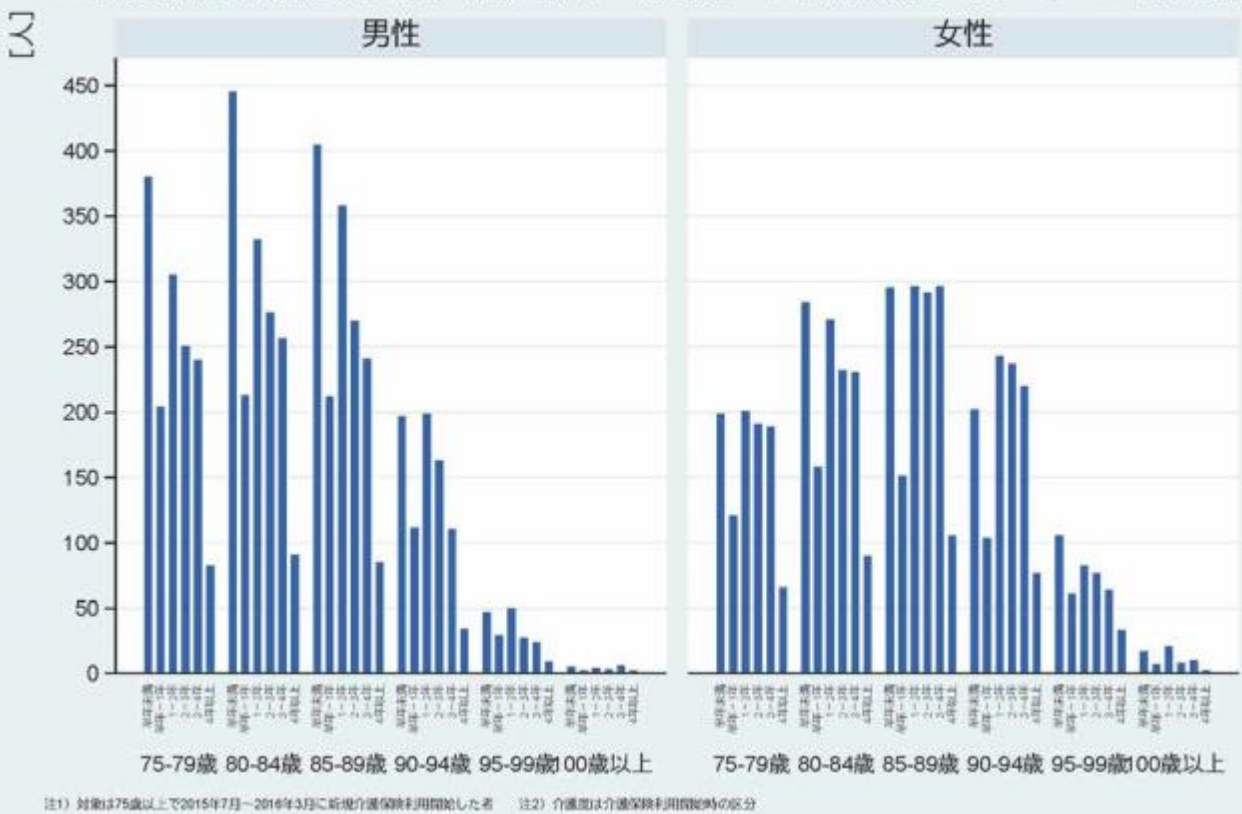
注1) 対象は75歳以上で2015年7月～2016年3月に新規介護保険利用開始した者

注2) 介護度は介護保険利用開始時

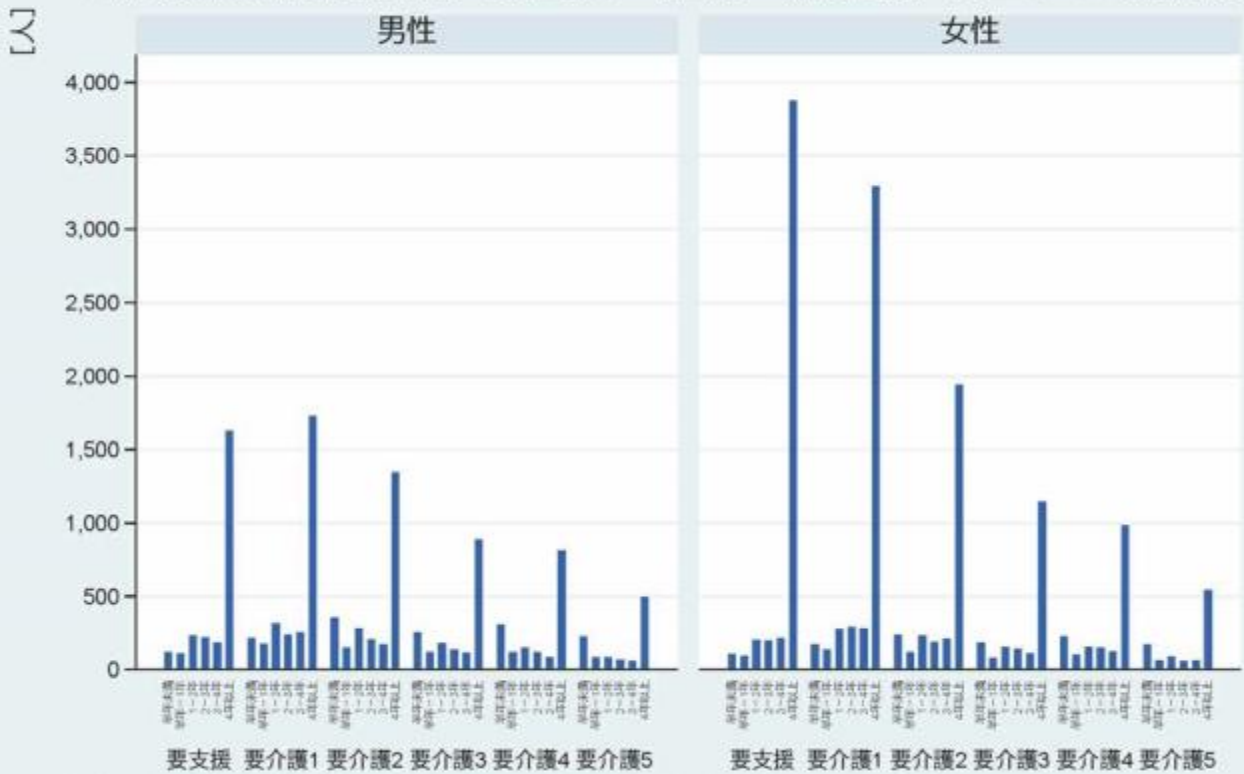
11-2. 新規介護保険利用者数（県全体）【死亡までの期間別】



11-2. 新規介護保険利用者数（県全体）【性別・年齢階級別・死亡までの期間別】

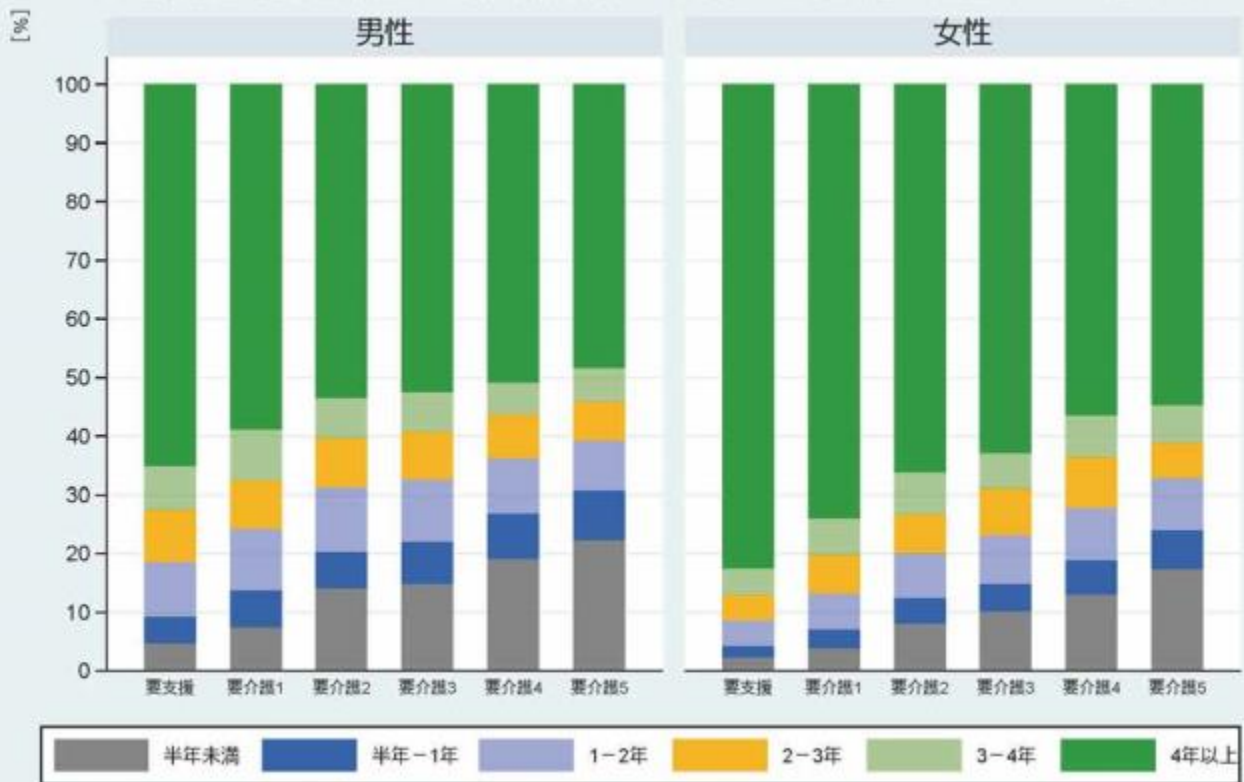


11-2. 新規介護保険利用者数（県全体）【性別・介護度別・死亡までの期間別】



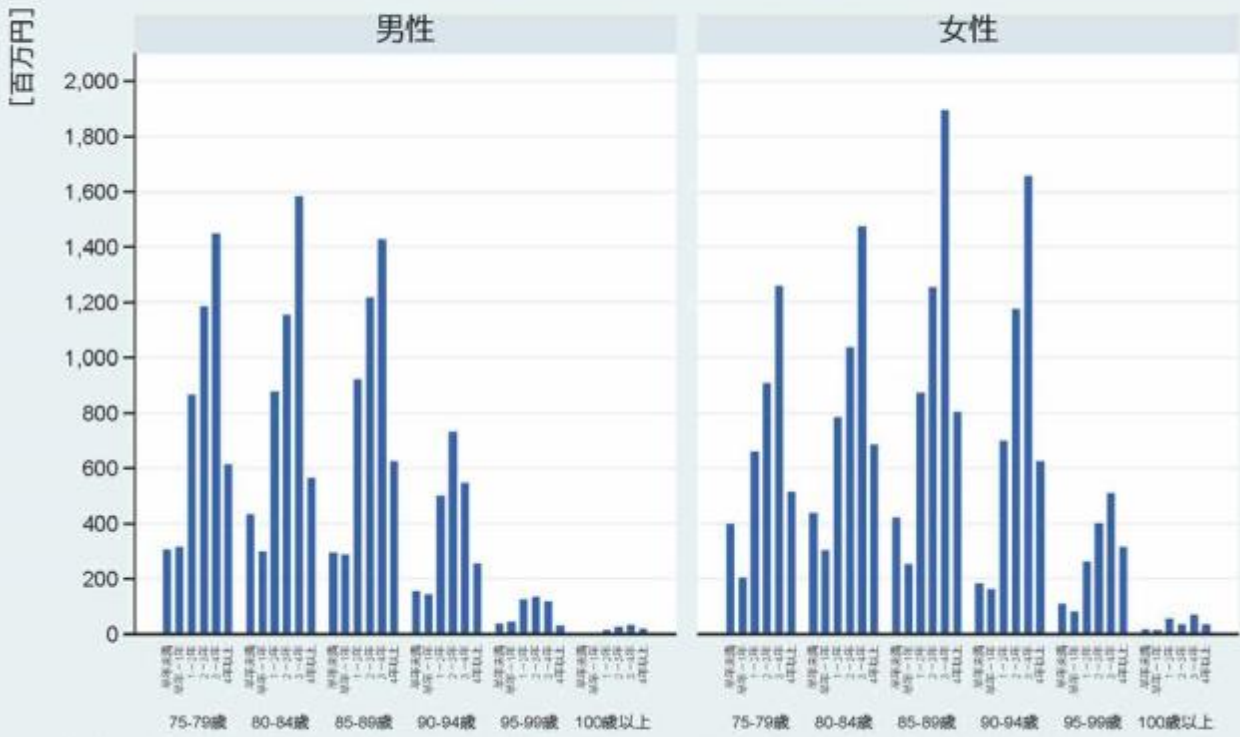
注1) 対象は75歳以上で2015年7月～2016年3月に新規介護保険利用開始した者 注2) 介護度は介護保険利用開始時の区分

11-3. 新規介護保険利用者割合（県全体）【性別・介護度別・死亡までの期間別】



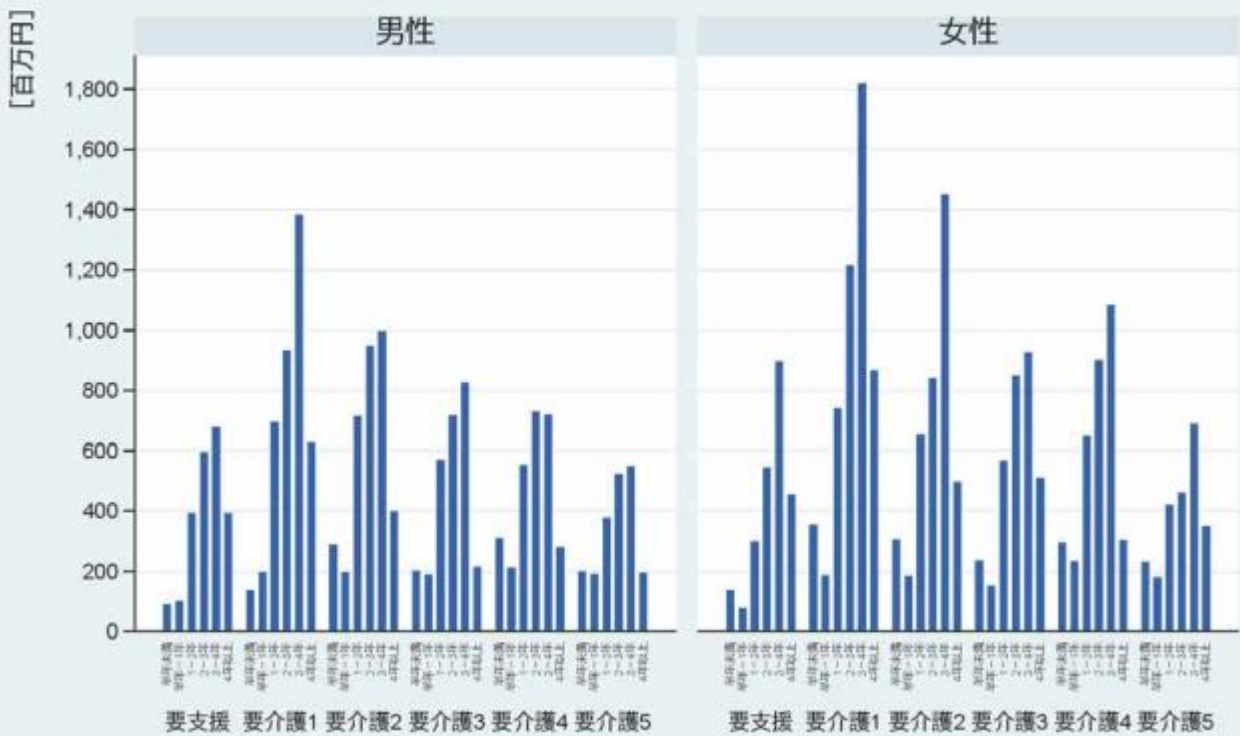
注1) 対象は75歳以上で2015年7月～2016年3月に新規介護保険利用開始した者 注2) 介護度は介護保険利用開始時の区分

11-4. 新規介護保険利用開始から死亡までの総介護費（県全体）
【性別・年齢階級別・死亡までの期間別】



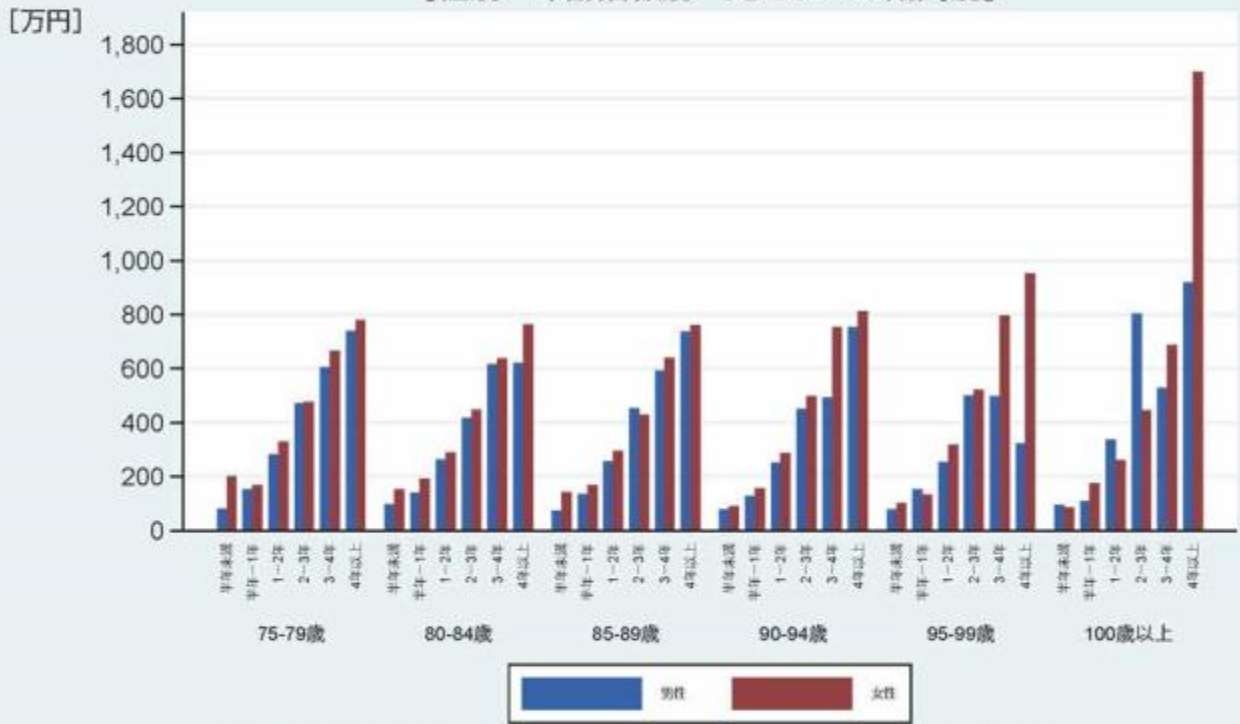
注1) 対象は75歳以上で2015年7月～2016年3月に新規介護保険利用開始し、かつ2020年3月までに死亡した者
注2) 介護度は介護保険利用開始時の区分
注3) 介護費は死亡までの総額

11-4. 新規介護保険利用開始から死亡までの総介護費（県全体）
【性別・介護度別・死亡までの期間別】



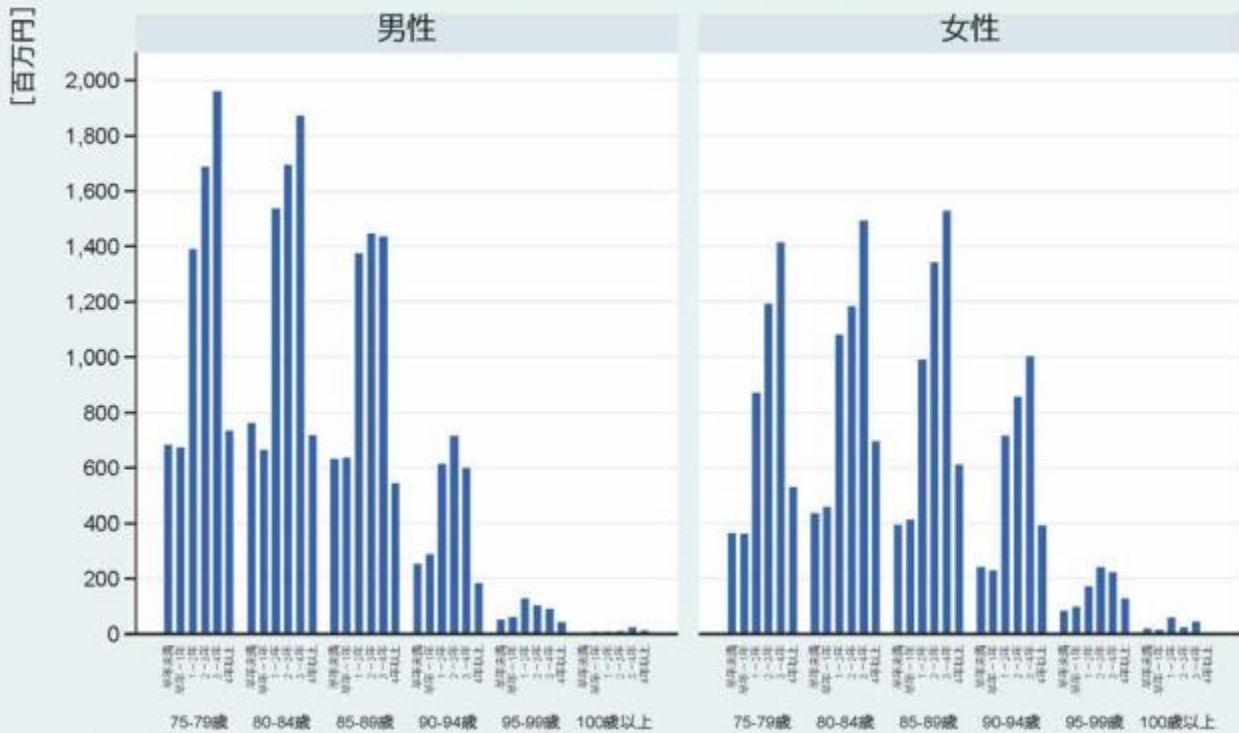
注1) 対象は75歳以上で2015年7月～2016年3月に新規介護保険利用開始し、かつ2020年3月までに死亡した者
注2) 介護度は介護保険利用開始時の区分
注3) 介護費は死亡までの総額

11-4. 新規介護保険利用開始から死亡までの1人当たり総介護費（県全体）
【性別・年齢階級別・死亡までの期間別】



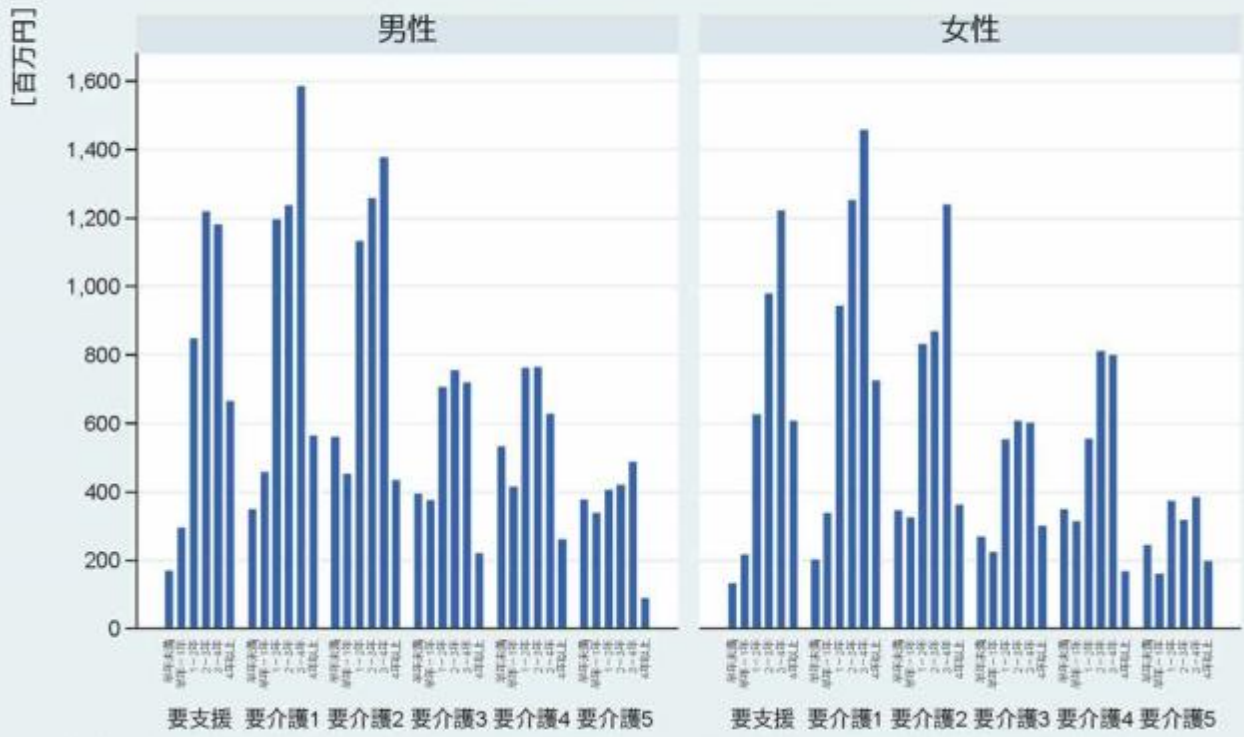
注1) 対象は75歳以上で2015年7月～2016年3月に新規介護保険利用開始し、かつ2020年3月までに死亡した者 注2) 介護度は介護保険利用開始時の区分
注3) 介護費は死亡までの総額

11-5. 新規介護保険利用開始から死亡までの総医療費（県全体）
【性別・年齢階級別・死亡までの期間別】



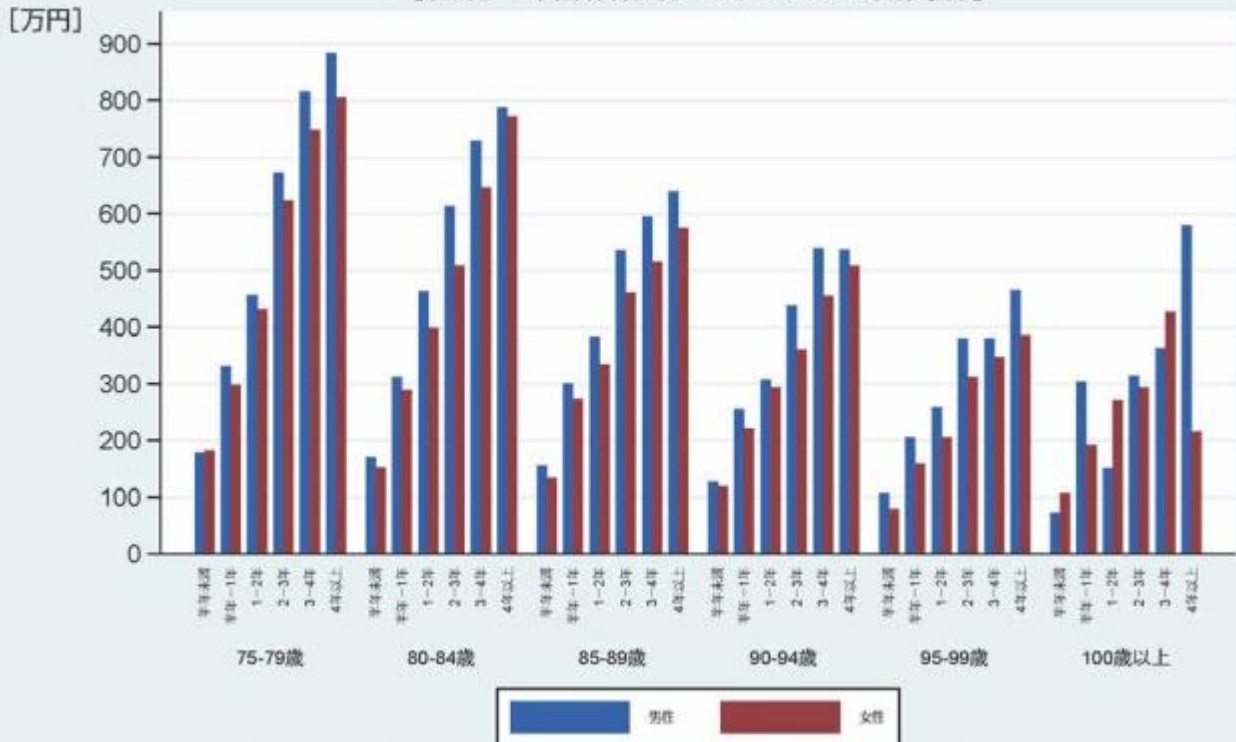
注1) 対象は75歳以上で2015年7月～2016年3月に新規介護保険利用開始し、かつ2020年3月までに死亡した者 注2) 介護度は介護保険利用開始時の区分 注3) 医療費は死亡までの総額

11-5. 新規介護保険利用開始から死亡までの総医療費（県全体）
【性別・介護度別・死亡までの期間別】



注1) 対象は75歳以上で2015年7月～2016年3月に新規介護保険利用開始し、かつ2020年3月までに死亡した者 注2) 介護度は介護保険利用開始時の区分 注3) 医療費は死亡までの総額

11-5. 新規介護保険利用開始から死亡までの1人当たり総医療費（県全体）
【性別・年齢階級別・死亡までの期間別】



注1) 対象は75歳以上で2015年7月～2016年3月に新規介護保険利用開始し、かつ2020年3月までに死亡した者 注2) 介護度は介護保険利用開始時の区分 注3) 医療費は死亡までの総額

11-5. 新規介護保険利用開始から死亡までの1人当たり総医護費（県全体）
【性別・介護度別・死亡までの期間別】



注1) 対象は75歳以上で2015年7月～2016年3月に新規介護保険利用開始し、かつ2020年3月までに死亡した者 注2) 介護度は介護保険利用開始時の区分 注3) 医療費は死亡までの総額

11-6. 新規介護保険利用開始から死亡までの総医療介護費（県全体）
【性別・年齢階級別・死亡までの期間別】



注1) 対象は75歳以上で2015年7月～2016年3月に新規介護保険利用開始し、かつ2020年3月までに死亡した者 注2) 介護度は介護保険利用開始時の区分 注3) 医療介護費は死亡までの総額

11-6. 新規介護保険利用開始から死亡までの総医療介護費（県全体） 【介護度別・死亡までの期間別】



注1) 対象は75歳以上で2015年7月～2016年3月に新規介護保険利用開始し、かつ2020年3月までに死亡した者
 注2) 介護度は介護保険利用開始時の区分
 注3) 医療介護費は死亡までの期間

11-6. 新規介護保険利用開始から死亡までの1人当たり総医療介護費 県全体【性別・年齢階級別・死亡までの期間別】



注1) 対象は75歳以上で2015年7月～2016年3月に新規介護保険利用開始し、かつ2020年3月までに死亡した者
 注2) 介護度は介護保険利用開始時の区分
 注3) 医療介護費は死亡までの期間

(1)

(2)

(3)

(4)

(5)

(6)

(7)

(8)

(9)

(10)

(11)

(12)

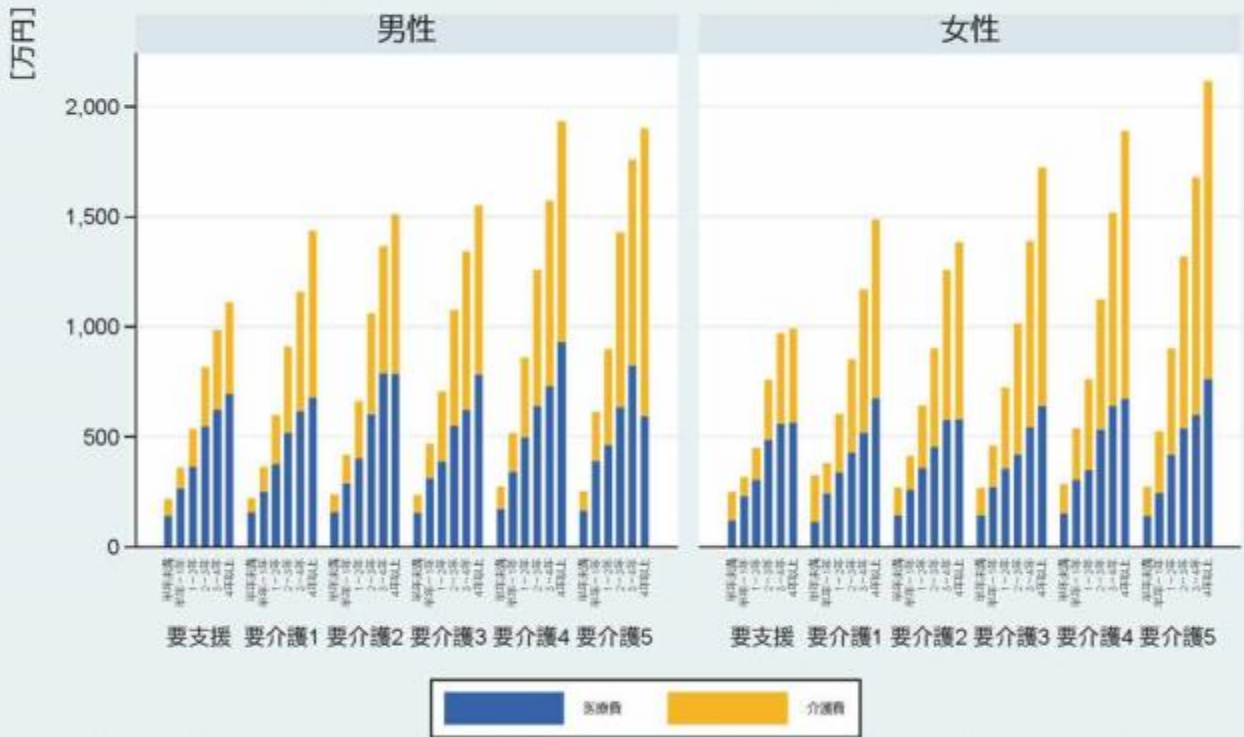
(13)

(14)

(15)

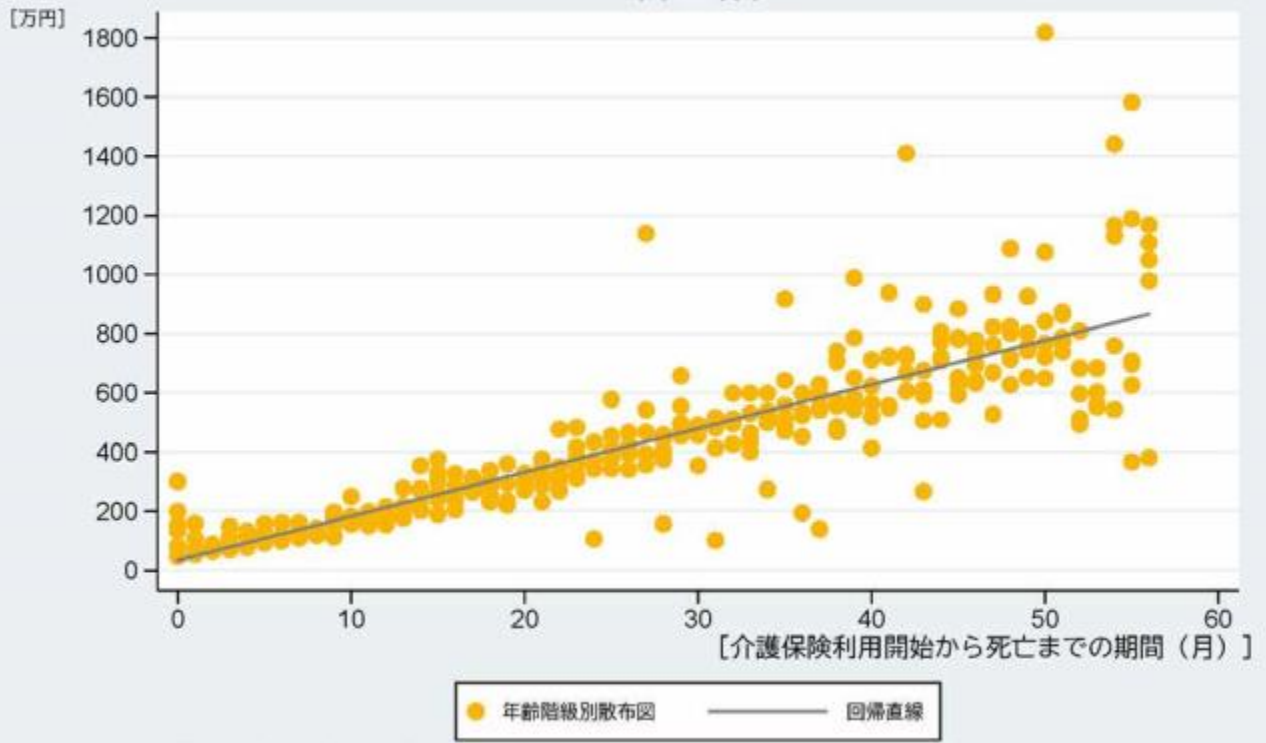
- (1)
- (2)
- (3)
- (4)
- (5)
- (6)
- (7)
- (8)
- (9)
- (10)
- (11)
- (12)
- (13)
- (14)
- (15)

11-6. 新規介護保険利用開始から死亡までの1人当たり総医療介護費 県全体【性別・介護度別・死亡までの期間別】



注1) 対象は75歳以上で2015年7月～2016年3月に新規介護保険利用開始し、かつ2020年3月までに死亡した者 注2) 介護度は介護保険利用開始時の区分 注3) 医療介護費は死亡までの期間

11-7. 新規介護保険利用開始から死亡までの期間と1人当たり介護費 (県全体)



注1) 年齢階級で集約 注2) 相関係数0.85