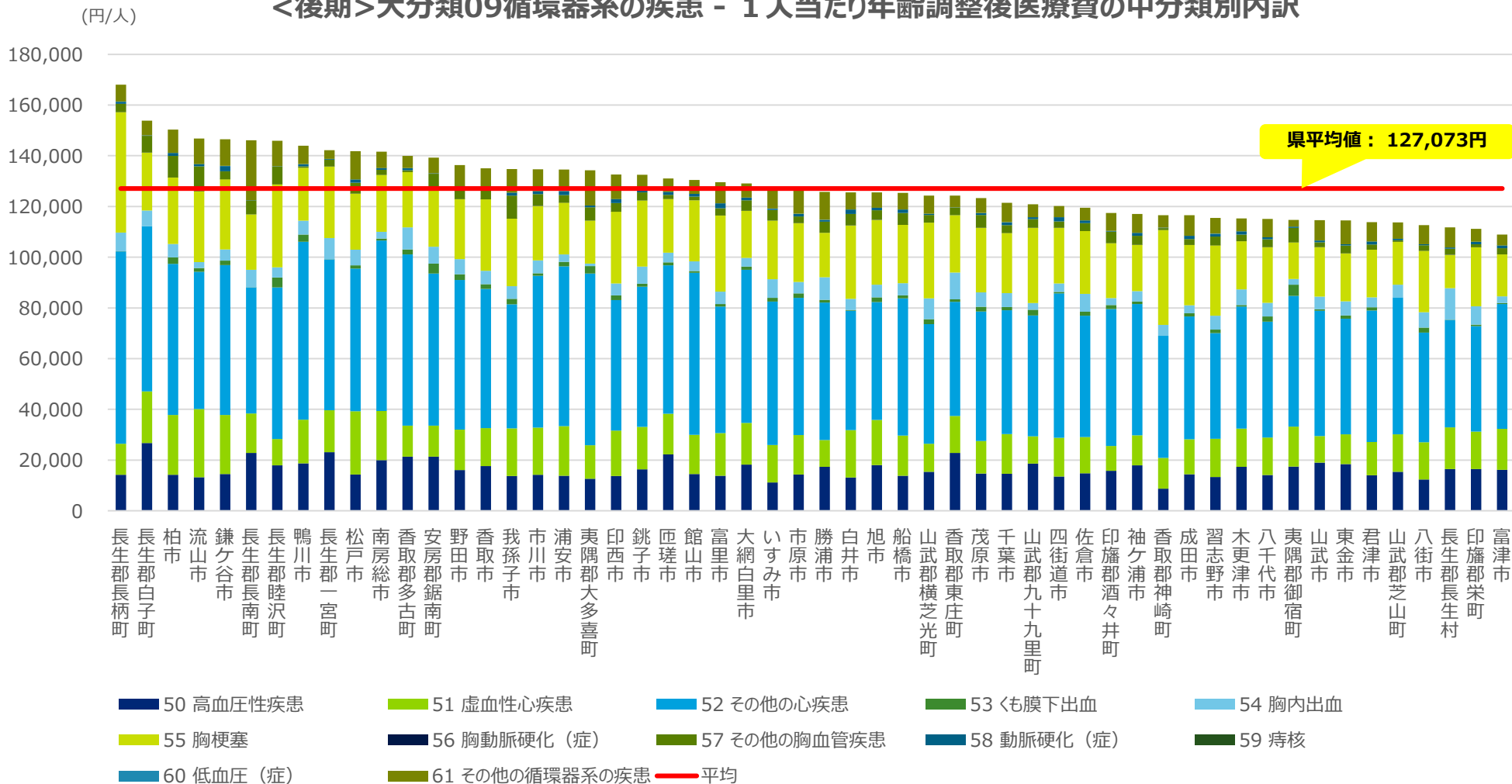


4-18. 被保険者1人当たり医療費（後期）＜年齢調整後＞～地域差に対する各種寄与（大分類1位疾病中分類別）

- 疾病大分類「09 循環器系の疾患」別に1人当たり医療費を見ると、「52 その他の心疾患」の割合が大きく、次に「55 胸梗塞」が占めている。
- 県平均値は127,073円となっている。

＜後期＞大分類09循環器系の疾患 - 1人当たり年齢調整後医療費の中分類別内訳

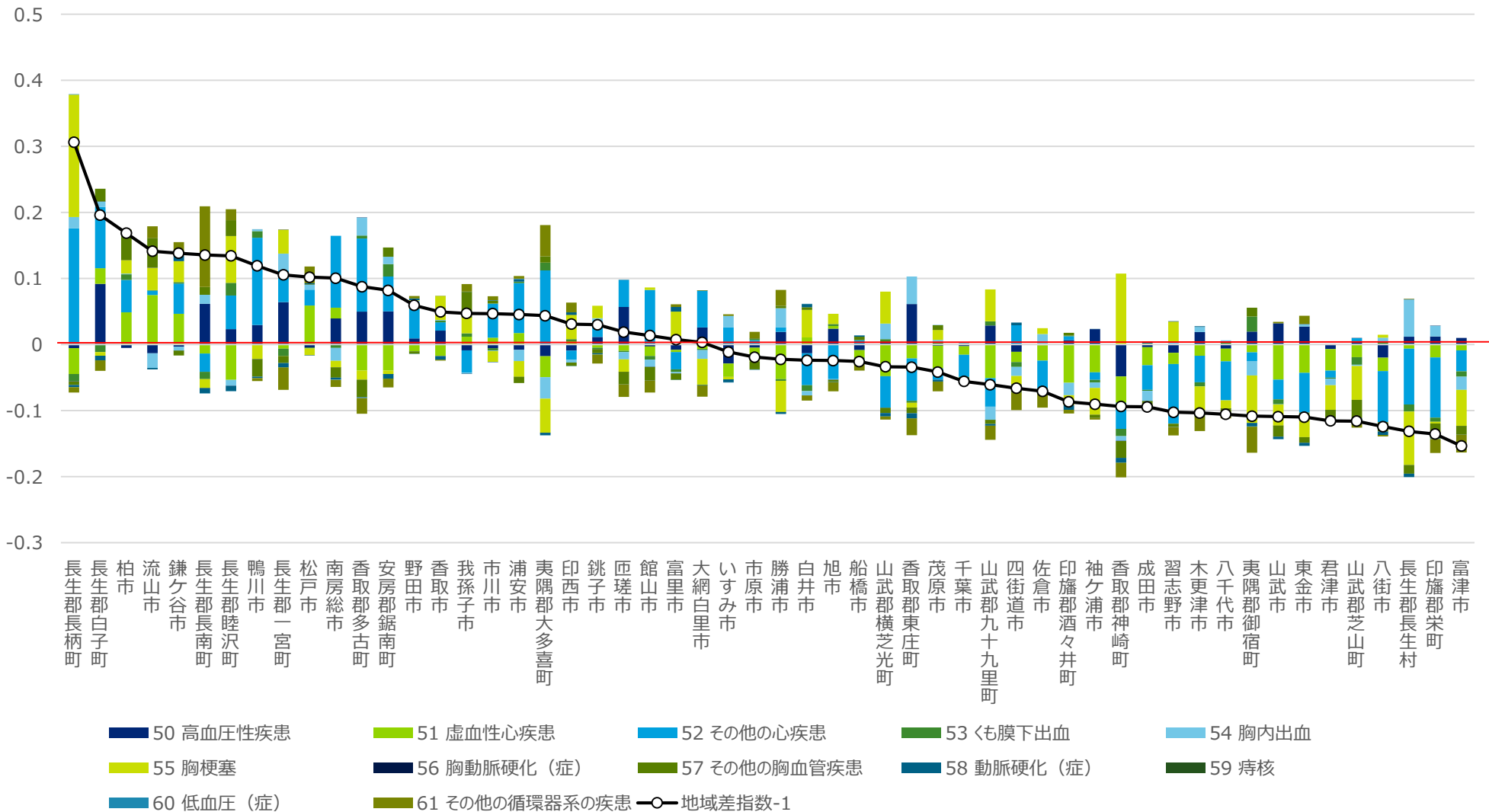


※上記疾病分類の主傷病のレセプトのみ対象

4-18. 被保険者1人当たり医療費（後期）＜年齢調整後＞～地域差に対する各種寄与（大分類1位疾病中分類別）

○ 長生郡長柄町の「55 胸梗塞」が1人当たり医療費を引き上げており、長生郡長生村の「52 その他の心疾患」が引き下げている。

＜後期＞大分類09循環器系の疾患 - 地域差指数の中分類別寄与度

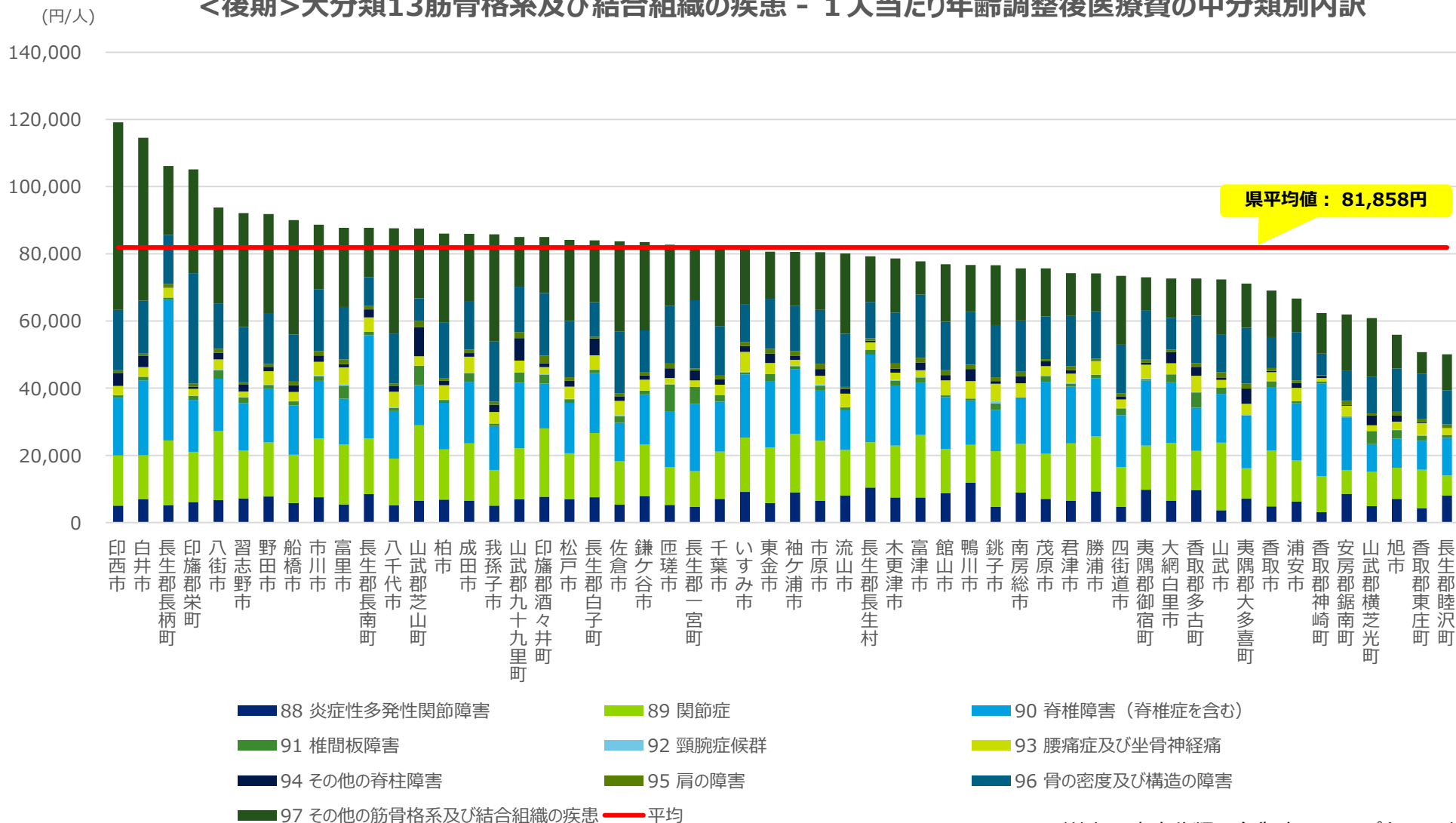


※上記疾病分類の主傷病のレセプトのみ対象

4-19. 被保険者1人当たり医療費（後期）＜年齢調整後＞～地域差に対する各種寄与（大分類2位疾病中分類別）

- 疾病大分類「13 筋骨格系及び結合組織の疾患」別に1人当たり医療費を見ると、「97 その他の筋骨格系及び結合組織の疾患」と「90 脊椎障害（脊椎症を含む）」が大きな割合を占めている。
- 県平均値は81,858円となっている。

＜後期＞大分類13筋骨格系及び結合組織の疾患 - 1人当たり年齢調整後医療費の中分類別内訳

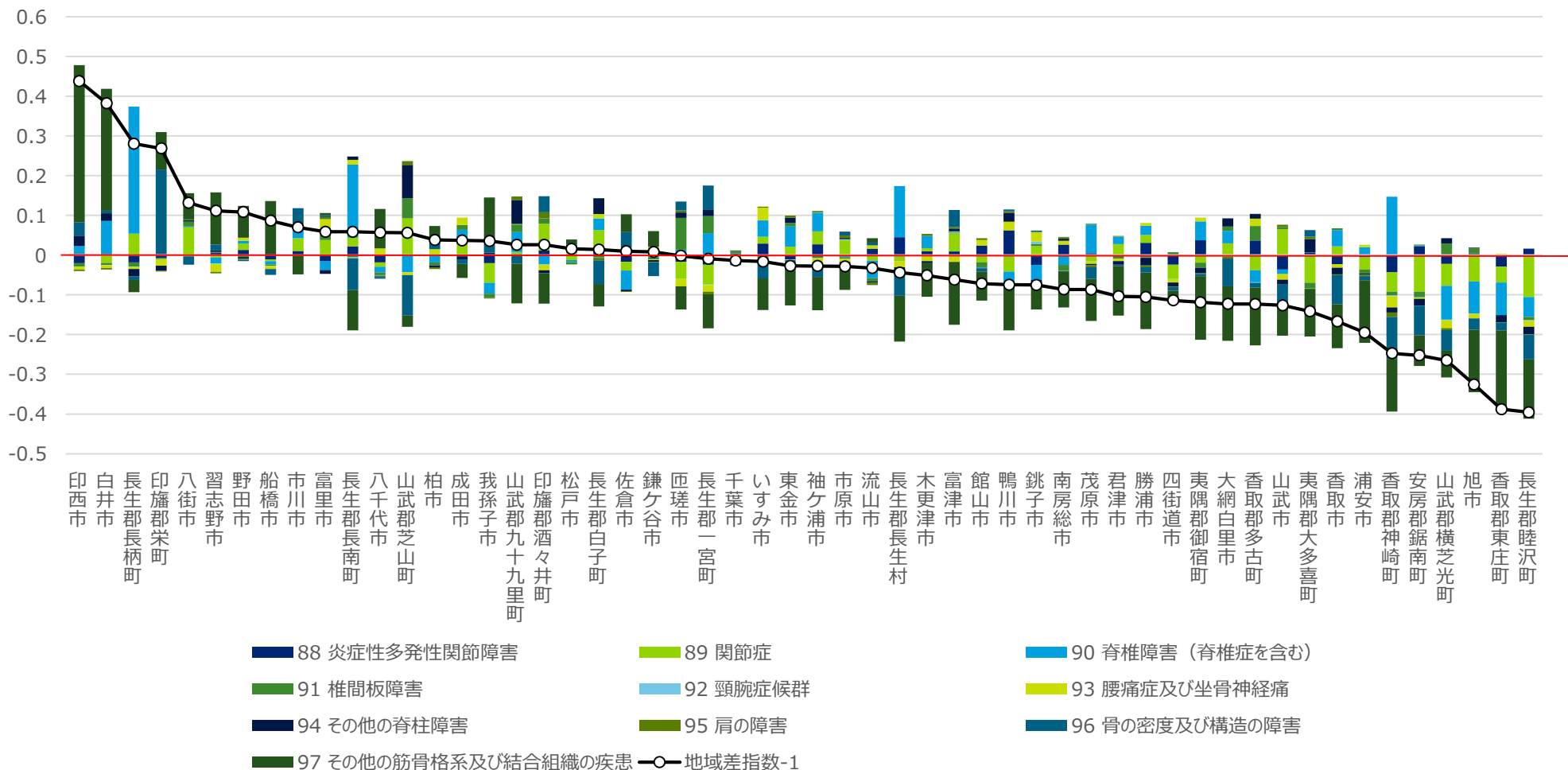


※上記疾病分類の主傷病のレセプトのみ対象

4-19. 被保険者1人当たり医療費（後期）＜年齢調整後＞～地域差に対する各種寄与（大分類2位疾病中分類別）

- 印西市の「97 その他の筋骨格系及び結合組織の疾患」が1人当たり医療費を引き上げており、香取郡東庄町の「97 その他の筋骨格系及び結合組織の疾患」が1人当たり医療費を引き下げている。

＜後期＞大分類13筋骨格系及び結合組織の疾患 - 地域差指数の中分類別寄与度



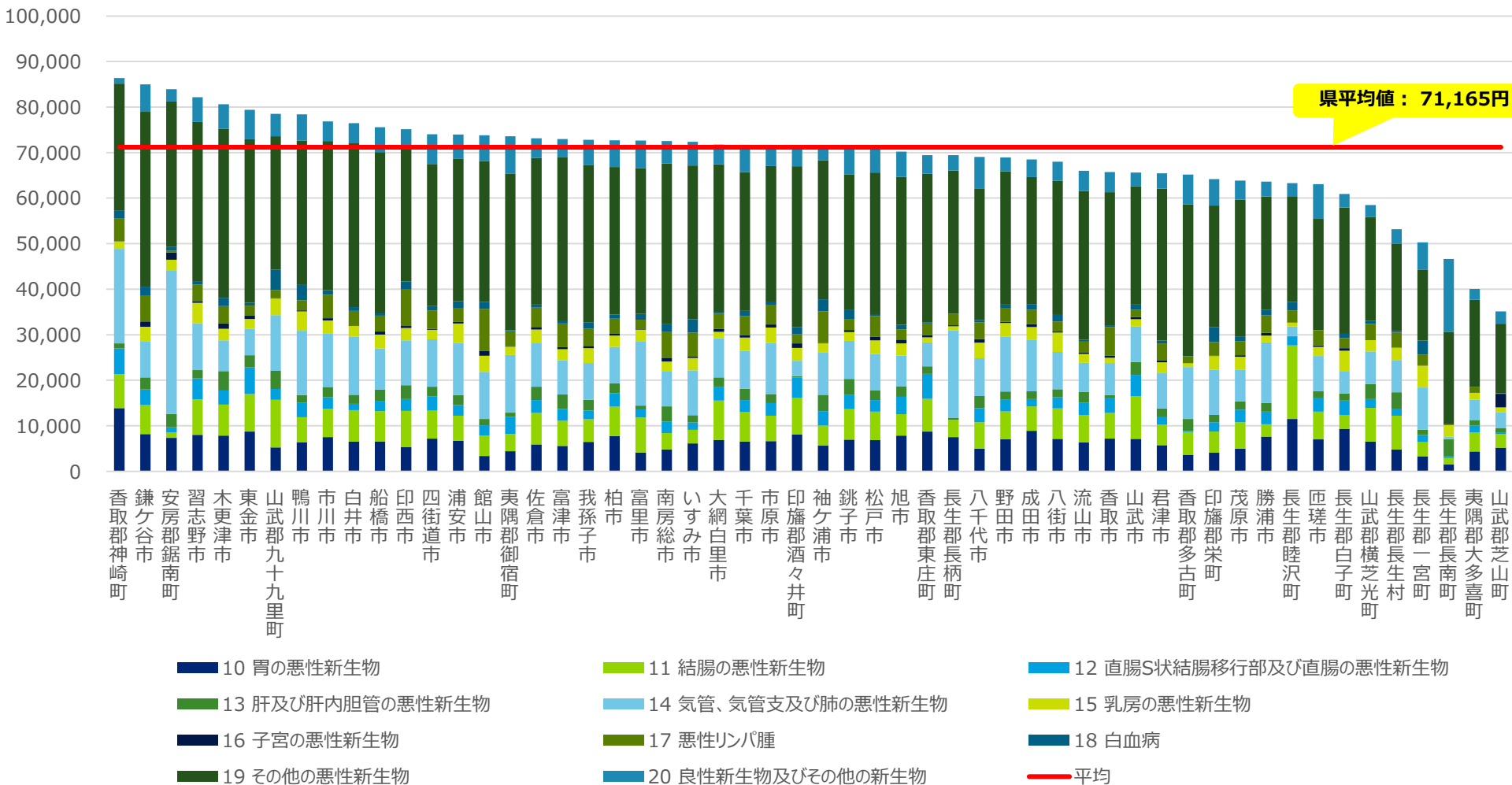
※上記疾病分類の主傷病のレセプトのみ対象

4-20. 被保険者1人当たり医療費（後期）＜年齢調整後＞～地域差に対する各種寄与（大分類3位疾病中分類別）

- 疾病大分類「02 新生物」別に1人当たり医療費を見ると、「19 その他の悪性新生物」が大きな割合を占めており、次に「14 気管、気管支及び肺の悪性新生物」が割合を占めている。
- 県平均値は71,165円となっている。

＜後期＞大分類02新生物 - 1人当たり年齢調整後医療費の中分類別内訳

(円/人)

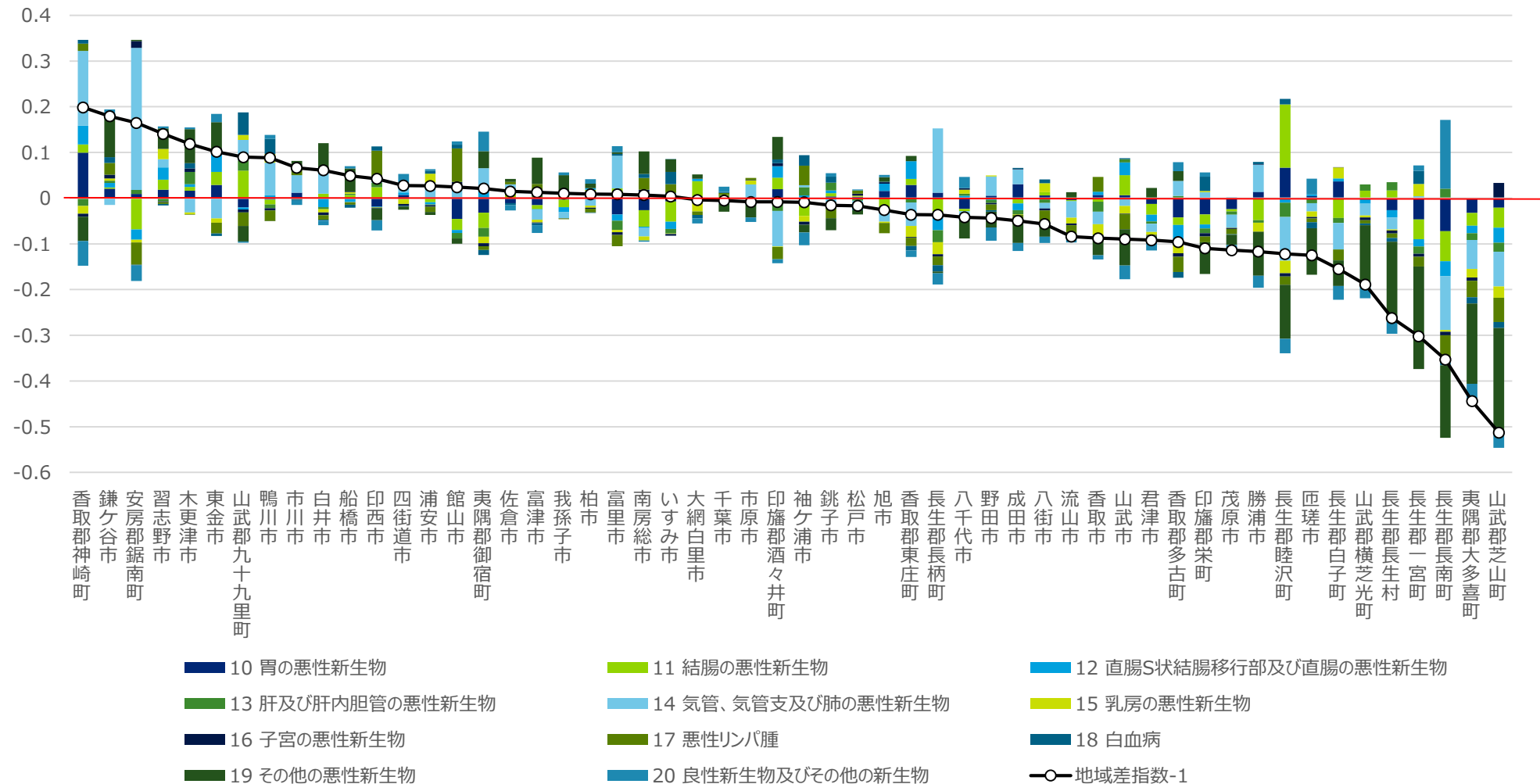


※上記疾病分類の主傷病のレセプトのみ対象

4-20. 被保険者1人当たり医療費（後期）＜年齢調整後＞～地域差に対する各種寄与（大分類3位疾病中分類別）

- 安房郡鋸南町の「14 気管、気管支及び肺の悪性新生物」が1人当たり医療費を引き上げており、山武郡芝山町の「19 その他の悪性新生物」が1人当たり医療費を引き下げている。

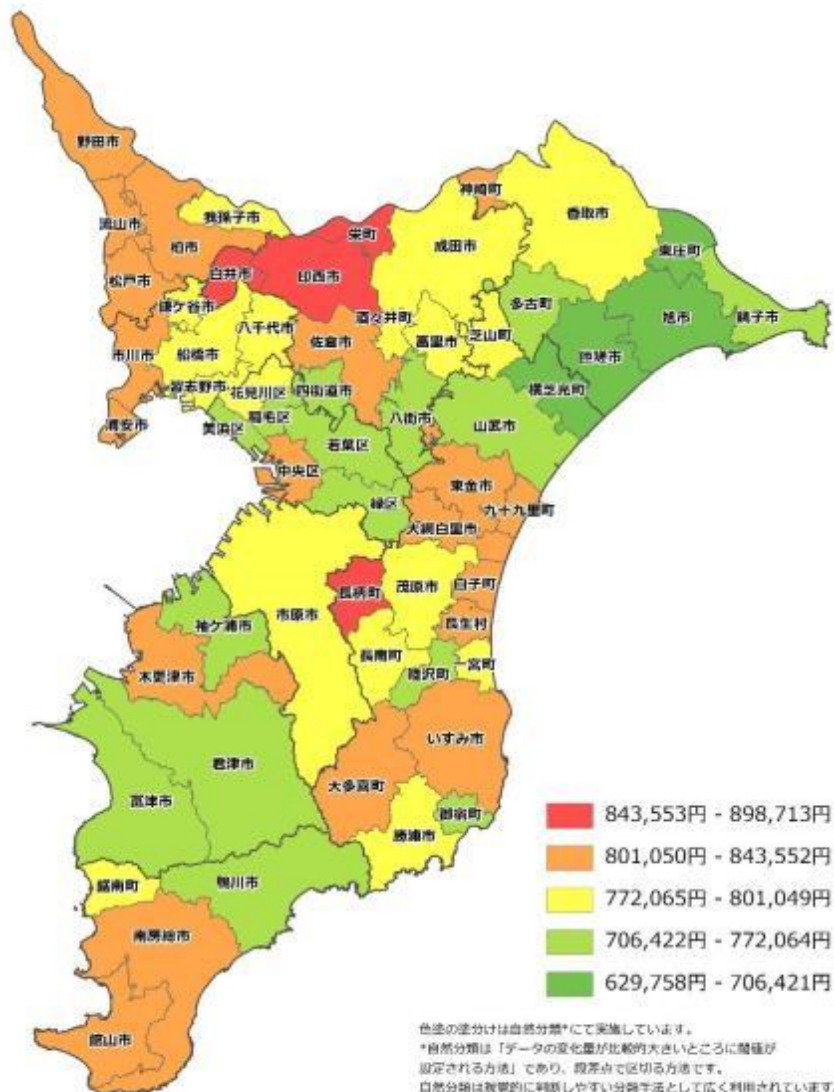
＜後期＞大分類02新生物 - 地域差指数の中分類別寄与度



※上記疾病分類の主傷病のレセプトのみ対象

4-21. 被保険者1人当たり医療費（後期）（NDBデータ 千葉県）

- 市町村別被保険者1人当たり医療費（後期）（NDBデータ 千葉県）の千葉県平均値は797,608円となっている。
- 1人当たり医療費を地域別にみると、県北西に高い値を示す地域が多い傾向が見られる。



市町村区	1人当たり医療費 (円/人)	市町村区	1人当たり医療費 (円/人)
長生郡長柄町	917,533	長生郡長南町	793,566
白井市	898,713	習志野市	793,202
印旛郡栄町	873,356	茂原市	787,835
印西市	862,467	長生郡一宮町	784,980
市川市	843,552	富里市	780,488
山武郡九十九里町	843,009	千葉市花見川区	779,553
館山市	841,150	安房郡鋸南町	778,696
柏市	833,958	山武郡芝山町	778,246
夷隅郡大多喜町	830,677	市原市	778,204
いすみ市	826,104	印旛郡酒々井町	773,993
流山市	825,152	君津市	772,064
松戸市	823,918	銚子市	771,175
香取郡神崎町	820,214	千葉市緑区	768,432
千葉市中央区	818,460	袖ヶ浦市	768,055
野田市	817,710	千葉市稲毛区	762,580
長生郡長生村	817,066	長生郡睦沢町	758,992
浦安市	815,670	香取郡多古町	758,689
木更津市	814,908	鴨川市	758,322
佐倉市	813,716	四街道市	755,210
南房総市	813,486	千葉市美浜区	754,820
長生郡白子町	811,917	八街市	751,124
東金市	811,113	富津市	749,458
大網白里市	808,304	夷隅郡御宿町	746,397
八千代市	801,049	千葉市若葉区	740,432
勝浦市	799,831	山武市	734,359
香取市	798,528	匝瑳市	706,421
我孫子市	797,995	山武郡横芝光町	675,710
鎌ヶ谷市	797,695	旭市	672,832
成田市	795,313	香取郡東庄町	629,758
船橋市	793,896	千葉県平均	797,608

4-22. 被保険者1人当たり医療費（後期）（NDBデータ 千葉県同規模自治体）

○ 県内市町村を同規模自治体と比較して見た場合、国保よりも1人当たり医療費が低くなる市町村が多い。

県内市町村	同規模自治体 (対応する千葉県町村)	1人当たり医療費 (円/人) ①	同規模同規模自治体		県内市町村	同規模自治体 (対応する千葉県町村)	1人当たり医療費 (円/人) ①	同規模同規模自治体	
			1人当たり医療費 (円/人) ②	差(①-②)				1人当たり医療費 (円/人) ②	差(①-②)
千葉市	埼玉県さいたま市	772,413	816,545	-44,132	八街市	埼玉県さいたま市	751,124	922,958	-171,833
銚子市	福岡県柳川市	771,175	1,061,287	-290,112	印西市	福岡県柳川市	862,467	1,011,497	-149,030
市川市	東京都府中市	843,552	873,732	-30,181	白井市	東京都府中市	898,713	844,236	54,476
船橋市	埼玉県川口市	793,896	833,881	-39,984	富里市	埼玉県川口市	780,488	881,075	-100,587
館山市	静岡県伊豆の国市	841,150	835,101	6,049	南房総市	静岡県伊豆の国市	813,486	662,062	151,424
木更津市	茨城県土浦市	814,908	856,291	-41,384	匝瑳市	茨城県土浦市	706,421	1,058,567	-352,145
松戸市	東京都府中市	823,918	873,732	-49,815	香取市	東京都府中市	798,528	932,422	-133,893
野田市	埼玉県久喜市	817,710	850,170	-32,461	山武市	埼玉県久喜市	734,359	795,911	-61,552
茂原市	富山県射水市	787,835	826,673	-38,838	いすみ市	富山県射水市	826,104	1,150,353	-324,249
成田市	佐賀県唐津市	795,313	948,957	-153,644	大網白里市	佐賀県唐津市	808,304	1,211,027	-402,723
佐倉市	神奈川県秦野市	813,716	808,364	5,352	印旛郡酒々井町	神奈川県秦野市	773,993	914,745	-140,753
東金市	山形県天童市	811,113	802,686	8,427	印旛郡栄町	山形県天童市	873,356	917,139	-43,783
旭市	山梨県笛吹市	672,832	897,405	-224,573	香取郡神崎町	山梨県笛吹市	820,214	757,098	63,117
習志野市	埼玉県新座市	793,202	875,586	-82,384	香取郡多古町	埼玉県新座市	758,689	750,381	8,308
柏市	大阪府枚方市	833,958	951,617	-117,659	香取郡東庄町	大阪府枚方市	629,758	712,876	-83,119
勝浦市	三重県鳥羽市	799,831	729,209	70,622	山武郡九十九里町	三重県鳥羽市	843,009	774,956	68,053
市原市	茨城県日立市	778,204	802,003	-23,799	山武郡芝山町	茨城県日立市	778,246	829,596	-51,350
流山市	東京都立川市	825,152	885,751	-60,599	山武郡横芝光町	東京都立川市	675,710	886,794	-211,084
八千代市	東京都日野市	801,049	822,900	-21,851	長生郡一宮町	東京都日野市	784,980	853,556	-68,576
我孫子市	大阪府箕面市	797,995	961,299	-163,304	長生郡睦沢町	大阪府箕面市	758,992	897,430	-138,438
鴨川市	青森県黒石市	758,322	837,600	-79,278	長生郡長生村	青森県黒石市	817,066	883,207	-66,141
鎌ヶ谷市	大阪府羽曳野市	797,695	943,889	-146,195	長生郡白子町	大阪府羽曳野市	811,917	844,880	-32,963
君津市	愛媛県四国中央市	772,064	948,154	-176,090	長生郡長柄町	愛媛県四国中央市	917,533	718,241	199,292
富津市	兵庫県洲本市	749,458	975,173	-225,714	長生郡長南町	兵庫県洲本市	793,566	783,420	10,146
浦安市	埼玉県新座市	815,670	875,586	-59,917	夷隅郡大多喜町	埼玉県新座市	830,677	801,983	28,694
四街道市	愛知県日進市	755,210	942,312	-187,102	夷隅郡御宿町	愛知県日進市	746,397	718,241	28,156
袖ヶ浦市	静岡県湖西市	768,055	760,512	7,543	安房郡鋸南町	静岡県湖西市	778,696	1,215,144	-436,448

同規模自治体と同等（±1万円以内） 黄色
 同規模自治体より+1万円～12万円未満大きい オレンジ
 同規模自治体より12万円以上大きい 赤
 同規模自治体より-1万円～12万円未満小さい 黄緑
 同規模自治体より12万円以上小さい 緑

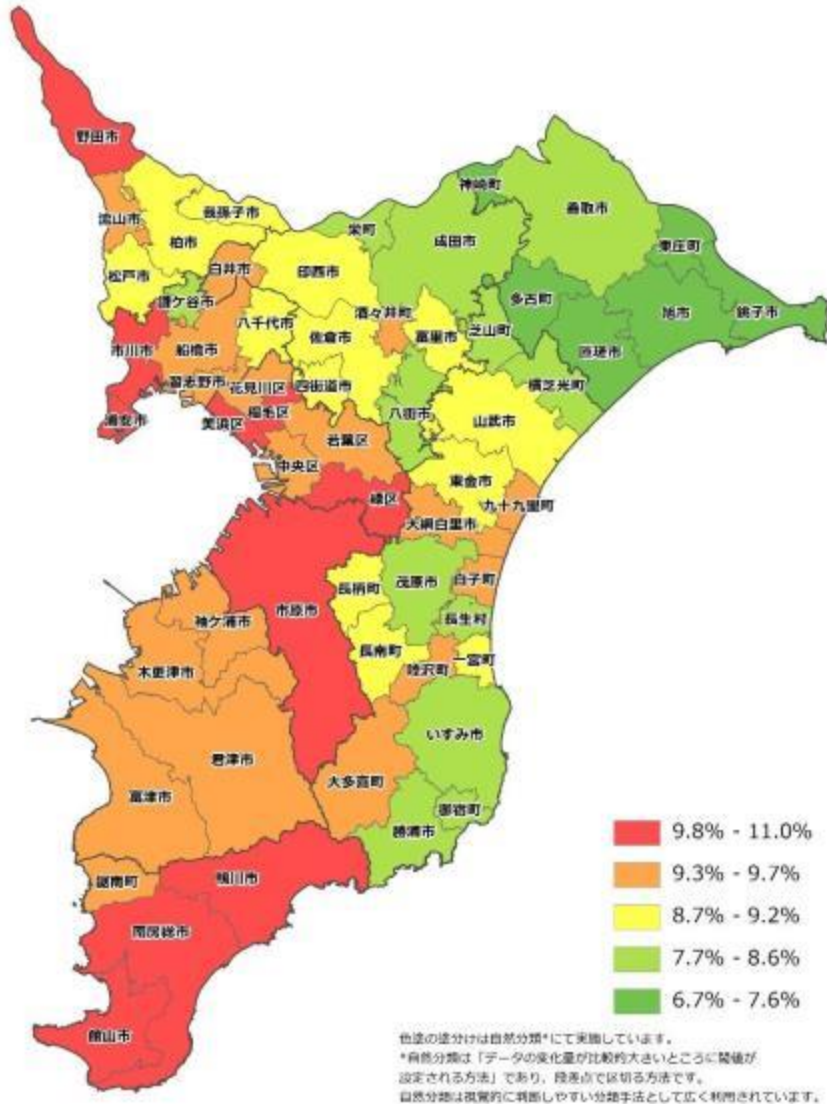
県/全国	1人当たり医療費 (円/人)
千葉県平均	797,608
全国平均	912,896

※人口、人口密度はH27国勢調査数値を基に「人口」「人口密度」が近い自治体を選択
 ※入院+外来+調剤+歯科

第5章 重複投薬・多剤投薬の状況

5-1. 同一月内に同成分の薬剤を複数医療機関から処方された患者数割合（国保）

- 市町村別同一月内に同成分の薬剤を複数医療機関から処方された患者数割合（国保）の千葉県平均値は9.26%となっている。
- 患者数割合を地域別にみると、県南西から北西にかけて高い値を示す地域が多い傾向が見られる。



市区町村	重複投薬患者数割合 (%)	市区町村	重複投薬患者数割合 (%)
浦安市	11.00%	印西市	9.09%
鴨川市	10.19%	長生郡一宮町	9.07%
南房総市	10.13%	長生郡長南町	9.06%
野田市	10.09%	東金市	9.04%
千葉市美浜区	9.99%	長生郡長柄町	9.00%
市川市	9.93%	佐倉市	8.98%
市原市	9.92%	四街道市	8.95%
千葉市緑区	9.80%	柏市	8.89%
千葉市稲毛区	9.79%	山武市	8.86%
館山市	9.79%	富里市	8.84%
千葉市花見川区	9.75%	我孫子市	8.82%
袖ヶ浦市	9.73%	鎌ヶ谷市	8.60%
習志野市	9.58%	茂原市	8.59%
安房郡鋸南町	9.57%	山武郡芝山町	8.51%
大網白里市	9.57%	成田市	8.48%
君津市	9.53%	長生郡長生村	8.46%
木更津市	9.52%	八街市	8.39%
白井市	9.50%	夷隅郡御宿町	8.23%
千葉市若葉区	9.48%	印旛郡栄町	8.17%
船橋市	9.47%	勝浦市	8.09%
富津市	9.45%	山武郡横芝光町	8.05%
流山市	9.39%	いすみ市	8.04%
夷隅郡大多喜町	9.38%	香取市	7.99%
印旛郡酒々井町	9.33%	銚子市	7.63%
長生郡白子町	9.32%	匝瑳市	7.44%
山武郡九十九里町	9.30%	香取郡多古町	7.24%
長生郡睦沢町	9.27%	旭市	7.03%
千葉市中央区	9.25%	香取郡神崎町	7.03%
八千代市	9.21%	香取郡東庄町	6.68%
松戸市	9.19%	千葉県平均値	9.26%