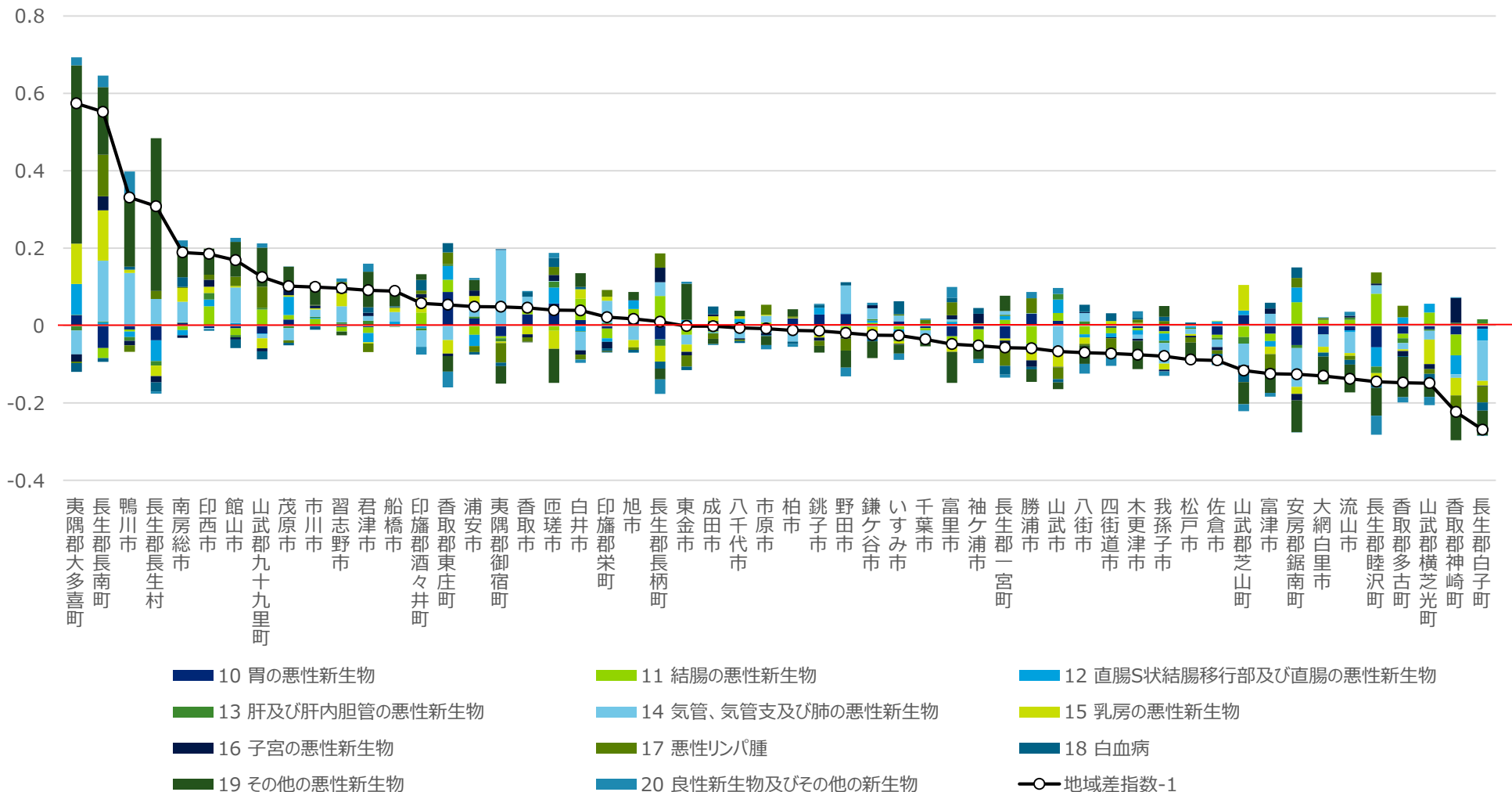


## 4-7. 被保険者1人当たり医療費（国保）＜年齢調整後＞～地域差に対する各種寄与（大分類1位疾病中分類別）～

- 夷隅郡大多喜町の「19 その他の悪性新生物」が医療費の増加を押し上げていることを示しており、長生郡白子町の「14 気管、気管支及び肺の悪性新生物」が医療費の増加を押し下げていることを示している。

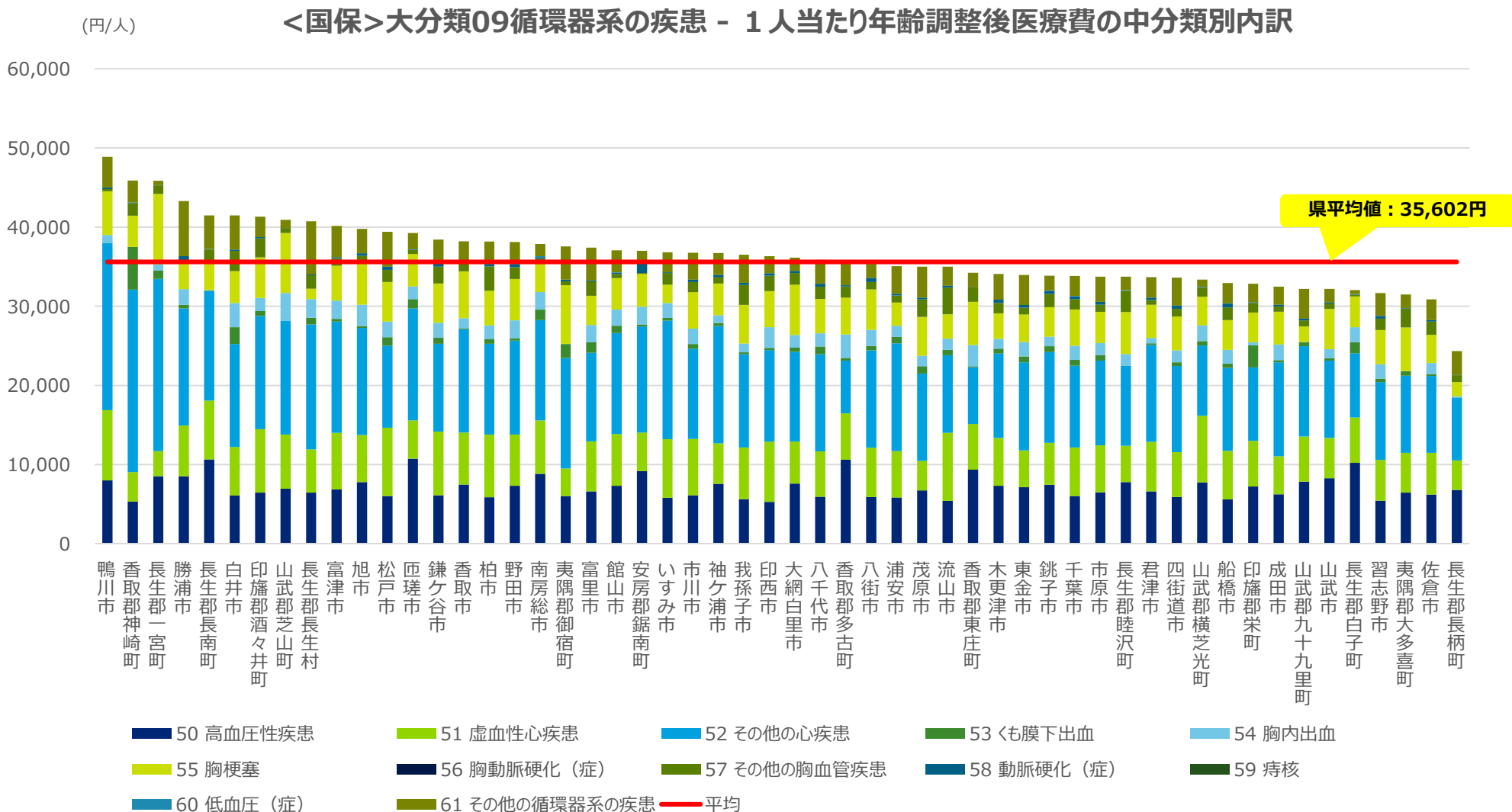
＜国保＞大分類02新生物 - 地域差指数の中分類別寄与度



※上記疾病分類の主傷病のレセプトのみ対象

## 4-8. 被保険者1人当たり医療費（国保）＜年齢調整後＞～地域差に対する各種寄与（大分類2位疾病中分類別）～

- 疾病大分類「09 循環器系」を中分類別でみた1人当たり医療費では全体的に「52 その他の心疾患」や「50 高血圧性疾患」が多くを占めている。

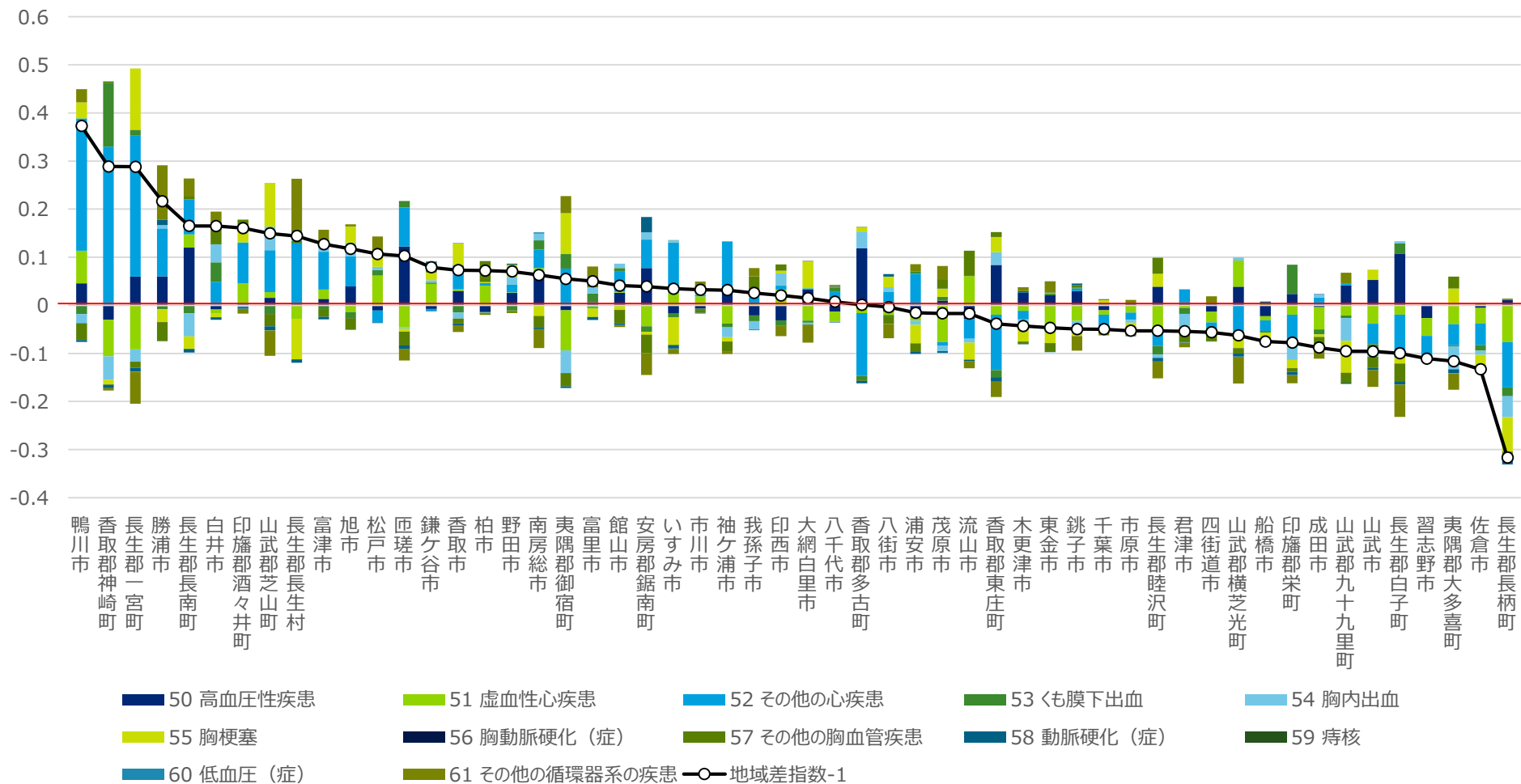


※上記疾病分類の主傷病のレセプトのみ対象

## 4-8. 被保険者1人当たり医療費（国保）〈年齢調整後〉～地域差に対する各種寄与（大分類2位疾病中分類別）～

- 香取郡神崎町の「52 その他の心疾患」が医療費の増加を押し上げていることを示しており、香取郡多古町の「52 その他の心疾患」が医療費の増加を押し下げていることを示している。

〈国保〉大分類09循環器系の疾患 - 地域差指数の中分類別寄与度

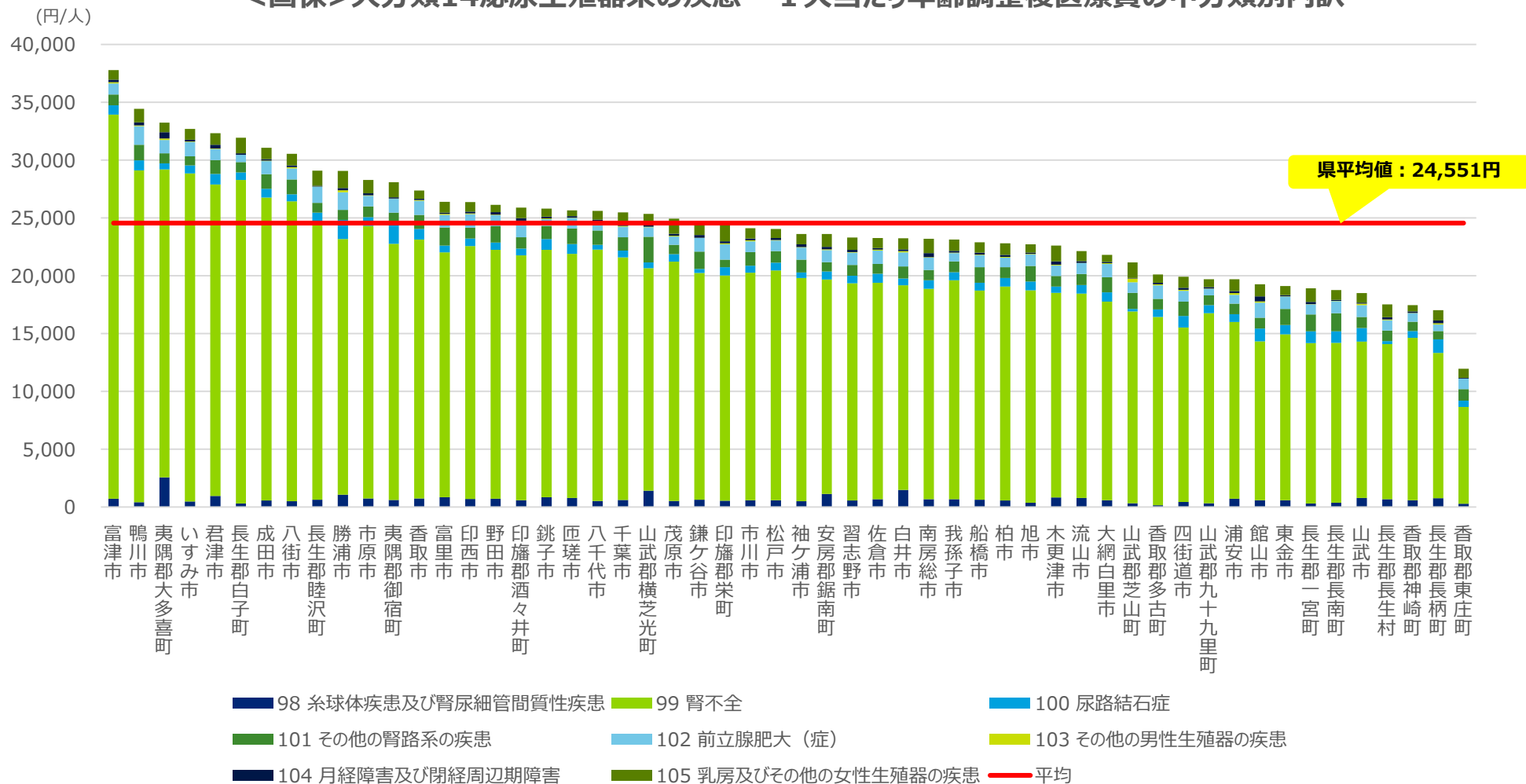


※上記疾病分類の主傷病のレセプトのみ対象

## 4-9. 被保険者1人当たり医療費（国保）＜年齢調整後＞～地域差に対する各種寄与（大分類3位疾病中分類別）～

○ 疾病大分類「14 泌尿生殖器系」を中分類別でみた1人当たり医療費では全体的に「99 腎不全」が圧倒的に多くを占める。

### ＜国保＞大分類14泌尿生殖器系の疾患 - 1人当たり年齢調整後医療費の中分類別内訳

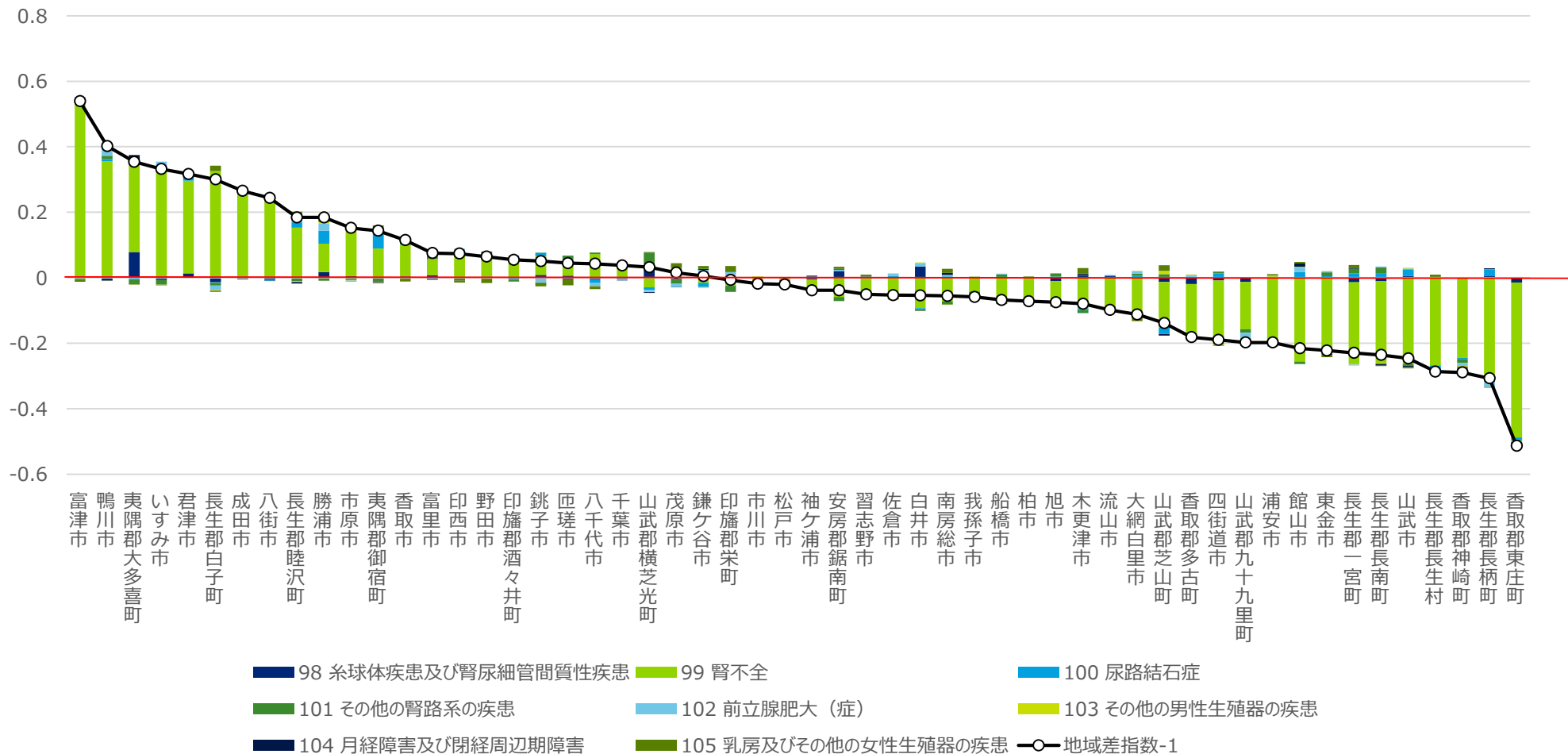


※上記疾病分類の主傷病のレセプトのみ対象

## 4-9. 被保険者1人当たり医療費（国保）〈年齢調整後〉～地域差に対する各種寄与（大分類3位疾病中分類別）～

- 富津町の「99 腎不全」が医療費の増加を押し上げていることを示しており、香取郡東庄町の「99 腎不全」が医療費の増加を押し下げていることを示している。

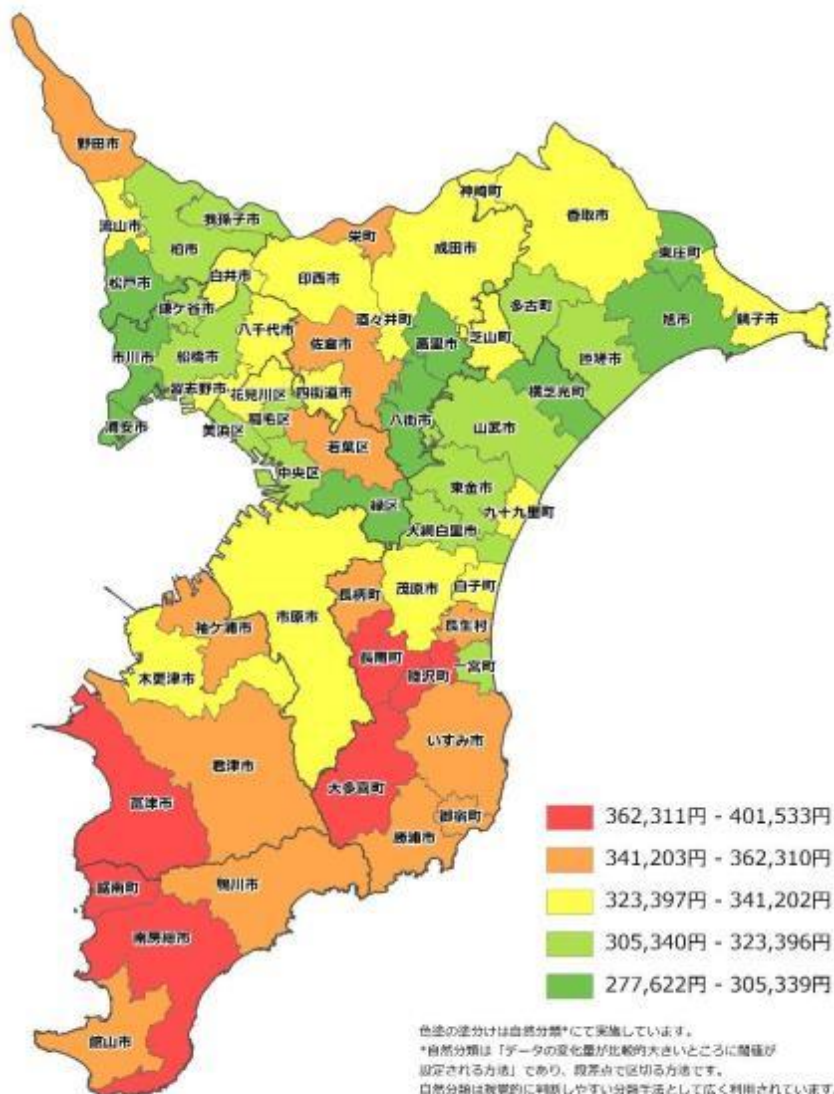
〈国保〉大分類14泌尿生殖器系の疾患 - 地域差指数の中分類別寄与度



※上記疾病分類の主傷病のレセプトのみ対象

## 4-10. 被保険者1人当たり医療費（国保）（NDBデータ 千葉県）

- 市町村別被保険者1人当たり医療費（国保）（NDBデータ 千葉県）の千葉県平均値は324,073円となっている。
- 1人当たり医療費を地域別にみると、県南部に高い値を示す地域が多い傾向が見られる。



市町村区	1人当たり医療費 (円/人)	市町村区	1人当たり医療費 (円/人)
長生郡睦沢町	401,533	成田市	329,296
夷隅郡大多喜町	394,526	千葉市花見川区	328,125
安房郡鋸南町	388,649	木更津市	326,945
富津市	386,755	山武郡芝山町	326,900
南房総市	386,239	銚子市	326,153
長生郡長南町	372,973	習志野市	326,129
勝浦市	362,310	四街道市	325,938
長生郡長柄町	360,891	我孫子市	323,396
鴨川市	360,388	千葉市稲毛区	322,833
いすみ市	355,903	長生郡一宮町	321,842
長生郡長生村	354,051	柏市	320,843
千葉市若葉区	352,820	大網白里市	320,442
印旛郡栄町	351,393	船橋市	318,578
君津市	349,605	東金市	314,650
野田市	348,602	香取郡多古町	313,828
夷隅郡御宿町	344,890	千葉市美浜区	313,064
館山市	344,251	鎌ヶ谷市	311,220
佐倉市	343,984	匝瑳市	310,038
袖ヶ浦市	342,676	山武市	309,769
印旛郡酒々井町	341,202	千葉市中央区	309,643
八千代市	340,590	山武郡横芝光町	305,339
香取市	340,354	市川市	304,228
香取郡神崎町	338,641	八街市	303,911
市原市	337,757	千葉市緑区	303,671
印西市	337,482	松戸市	301,418
長生郡白子町	337,151	富里市	299,891
茂原市	335,822	浦安市	294,927
山武郡九十九里町	332,603	旭市	287,550
流山市	329,646	香取郡東庄町	277,622
白井市	329,486	千葉県平均	324,073

県平均値  
324,073円

## 4-11. 被保険者1人当たり医療費（国保）（NDBデータ 千葉県同規模自治体）

○ 県内市町村を同規模自治体と比較して見た場合、半数以上の市町村で1人当たり医療費が低い。

県内市町村	同規模自治体 (対応する千葉市町村)	1人当たり医療費 (円/人) ①	同規模自治体 1人当たり医療費 (円/人) ②	差 (①-②)	県内市町村	同規模自治体 (対応する千葉市町村)	1人当たり医療費 (円/人) ①	同規模自治体 1人当たり医療費 (円/人) ②	差 (①-②)
千葉市	埼玉県さいたま市	321,908	320,768	1,140	八街市	埼玉県本庄市	303,911	326,775	-22,864
銚子市	福岡県柳川市	326,153	383,319	-57,166	印西市	長崎県大村市	337,482	395,660	-58,178
市川市	東京都府中市	304,228	312,890	-8,662	白井市	茨城県守谷市	329,486	292,799	36,687
船橋市	埼玉県川口市	318,578	293,356	25,222	富里市	愛知県愛西市	299,891	347,973	-48,082
館山市	静岡県伊豆の国市	344,251	335,866	8,385	南房総市	山形県新庄市	386,239	315,016	71,223
木更津市	茨城県土浦市	326,945	322,604	4,341	匝瑳市	福岡県みやま市	310,038	424,043	-114,005
松戸市	東京都府中市	301,418	312,890	-11,472	香取市	徳島県阿南市	340,354	391,182	-50,828
野田市	埼玉県久喜市	348,602	361,282	-12,680	山武市	長野県須坂市	309,769	346,488	-36,719
茂原市	富山県射水市	335,822	364,543	-28,721	いすみ市	鹿児島県指宿市	355,903	409,020	-53,117
成田市	佐賀県唐津市	329,296	399,254	-69,958	大網白里市	福岡県筑後市	320,442	389,867	-69,425
佐倉市	神奈川県秦野市	343,984	333,207	10,777	印旛郡酒々井町	群馬県吉岡町	341,202	321,330	19,872
東金市	山形県天童市	314,650	364,554	-49,904	印旛郡栄町	宮崎県高鍋町	351,393	375,139	-23,746
旭市	山梨県笛吹市	287,550	342,179	-54,629	香取郡神崎町	秋田県八郎潟町	338,641	397,257	-58,616
習志野市	埼玉県新座市	326,129	313,217	12,912	香取郡多古町	長野県松川町	313,828	290,976	22,852
柏市	大阪府枚方市	320,843	365,574	-44,731	香取郡東庄町	新潟県聖籠町	277,622	373,118	-95,496
勝浦市	三重県鳥羽市	362,310	331,542	30,768	山武郡九十九里町	茨城県利根町	332,603	339,253	-6,650
市原市	茨城県日立市	337,757	331,254	6,503	山武郡芝山町	岐阜県関ヶ原町	326,900	382,361	-55,461
流山市	東京都立川市	329,646	311,491	18,155	山武郡横芝光町	富山県入善町	305,339	386,506	-81,167
八千代市	東京都日野市	340,590	328,675	11,915	長生郡一宮町	和歌山県湯浅町	321,842	290,224	31,618
我孫子市	大阪府箕面市	323,396	337,952	-14,556	長生郡睦沢町	奈良県高取町	401,533	386,442	15,091
鴨川市	青森県黒石市	360,388	334,020	26,368	長生郡長生村	埼玉県鳩山町	354,051	334,109	19,942
鎌ヶ谷市	大阪府羽曳野市	311,220	354,703	-43,483	長生郡白子町	神奈川県松田町	337,151	396,158	-59,007
君津市	愛媛県四国中央市	349,605	435,089	-85,484	長生郡長柄町	埼玉県長瀨町	360,891	327,192	33,699
富津市	兵庫県洲本市	386,755	394,559	-7,804	長生郡長南町	宮城県大郷町	372,973	346,175	26,798
浦安市	埼玉県新座市	294,927	313,217	-18,290	夷隅郡大多喜町	静岡県南伊豆町	394,526	360,791	33,735
四街道市	愛知県日進市	325,938	309,995	15,943	夷隅郡御宿町	埼玉県長瀨町	344,890	327,192	17,698
袖ヶ浦市	静岡県湖西市	342,676	334,261	8,415	安房郡鋸南町	福岡県久山町	388,649	413,481	-24,832

同規模自治体と同等（±1万円以内） 黄色  
 同規模自治体より+1万円～4万円未満大きい オレンジ  
 同規模自治体より4万円以上大きい 赤  
 同規模自治体より-1万円～4万円未満小さい 黄緑  
 同規模自治体より4万円以上小さい 緑

県/全国	1人当たり医療費 (円/人)
千葉県平均	324,073
全国平均	349,540

※人口、人口密度はH27国勢調査数値を基に「人口」「人口密度」が近い自治体を選択  
 ※入院+外来+調剤+歯科

## 4-12. 被保険者1人当たり医療費（後期）＜年齢調整前/後＞

- 市町村別被保険者1人当たり医療費（後期）の1人当たり医療費は、年齢調整前の千葉県平均値は810,212円となっており、年齢調整後の千葉県平均値は800,275円となっている。国保と比較するとどちらも約2.4倍ほど高くなっている。

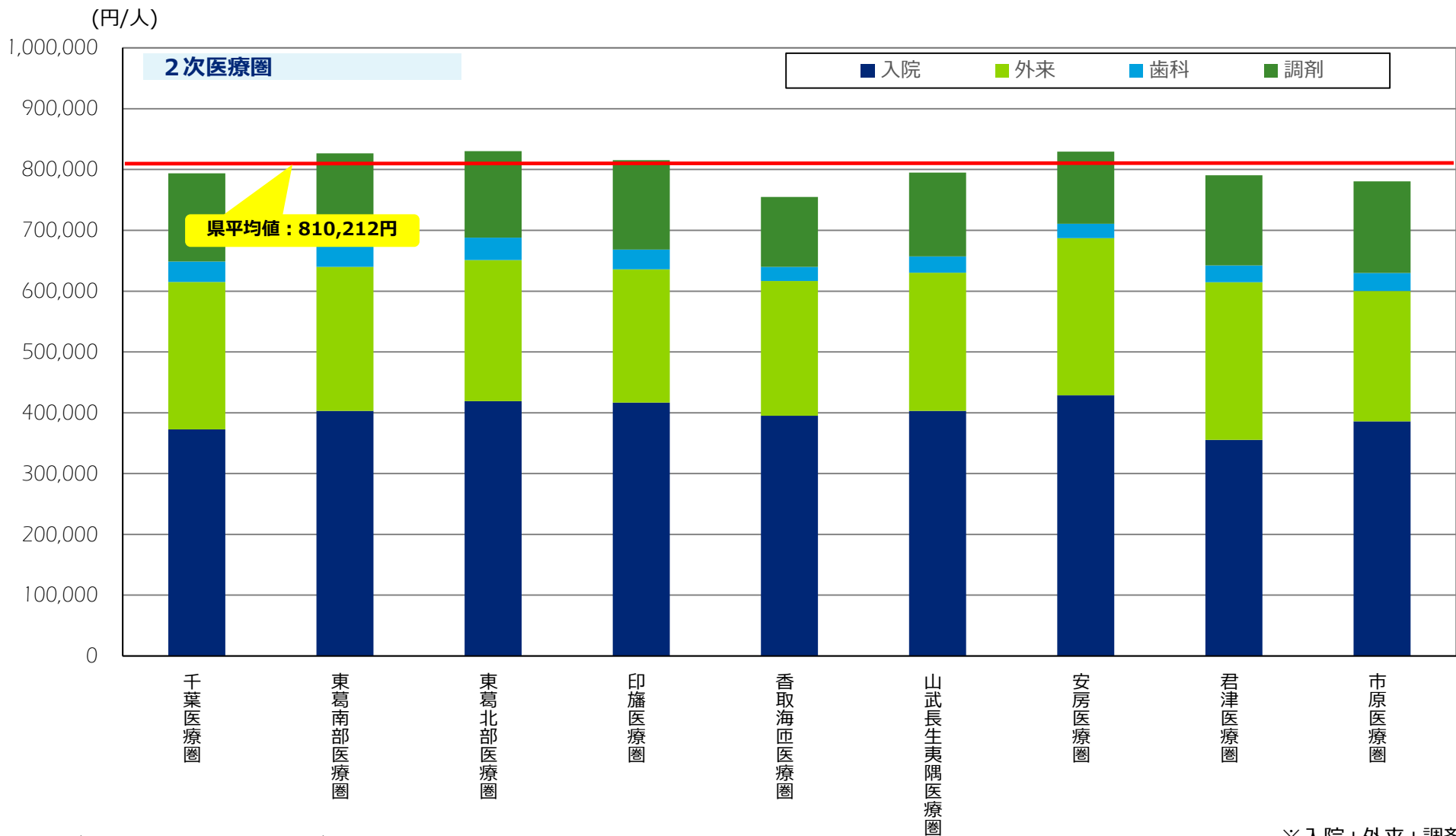
市町村区	被保険者1人当たり医療費		差 ②-①	市町村区	被保険者1人当たり医療費		差 ②-①
	年齢調整前	年齢調整後			年齢調整前	年齢調整後	
千葉市中央区	848,937	794,178	-54,759	四街道市	769,410	774,957	5,547
千葉市花見川区	788,562	801,037	12,475	袖ヶ浦市	805,578	810,447	4,869
千葉市稲毛区	770,218	781,741	11,523	八街市	778,172	783,587	5,415
千葉市若葉区	775,563	789,087	13,524	印西市	890,617	883,143	-7,475
千葉市緑区	799,014	766,851	-32,163	白井市	873,123	884,573	11,451
千葉市美浜区	774,156	806,259	32,104	富里市	827,777	830,799	3,021
銚子市	770,325	758,439	-11,887	南房総市	849,032	808,149	-40,884
市川市	853,860	856,885	3,025	匝瑳市	754,596	735,082	-19,513
船橋市	821,140	829,655	8,515	香取市	803,362	783,065	-20,296
館山市	848,325	809,215	-39,111	山武市	752,909	740,230	-12,680
木更津市	805,455	791,958	-13,498	いすみ市	813,578	797,119	-16,459
松戸市	821,220	854,505	33,286	大網白里市	807,204	794,650	-12,554
野田市	862,469	875,276	12,807	印旛郡酒々井町	780,076	792,334	12,258
茂原市	779,993	770,191	-9,802	印旛郡栄町	848,792	837,995	-10,797
成田市	817,032	843,037	26,005	香取郡神崎町	854,048	828,219	-25,829
佐倉市	804,082	813,625	9,544	香取郡多古町	783,678	744,404	-39,275
東金市	848,370	825,130	-23,240	香取郡東庄町	657,285	640,604	-16,681
旭市	673,711	666,594	-7,117	山武郡九十九里町	827,322	783,995	-43,327
習志野市	808,323	812,986	4,663	山武郡芝山町	799,478	769,280	-30,198
柏市	835,120	838,540	3,420	山武郡横芝光町	744,243	715,317	-28,927
勝浦市	796,728	755,621	-41,107	長生郡一宮町	766,273	750,875	-15,397
市原市	780,727	783,326	2,599	長生郡睦沢町	747,782	733,141	-14,641
流山市	834,124	839,275	5,151	長生郡長生村	766,027	760,195	-5,832
八千代市	807,875	816,348	8,473	長生郡白子町	839,572	829,238	-10,334
我孫子市	807,886	818,126	10,240	長生郡長柄町	896,030	843,834	-52,196
鴨川市	780,686	761,249	-19,436	長生郡長南町	813,086	779,496	-33,590
鎌ヶ谷市	820,276	834,647	14,371	夷隅郡大多喜町	860,073	805,310	-54,764
君津市	780,268	771,641	-8,627	夷隅郡御宿町	710,407	698,868	-11,538
富津市	761,124	731,639	-29,484	安房郡鋸南町	807,939	783,513	-24,426
浦安市	826,788	833,109	6,321	<b>千葉県平均</b>	<b>810,212</b>	<b>800,275</b>	<b>-9,937</b>

年齢調整前と同等（±1万円以内） 黄色  
 年齢調整前より+1万円～2万円未満大きい オレンジ  
 年齢調整前より2万円以上大きい 赤  
 年齢調整前より-1万円～2万円未満小さい 黄緑  
 年齢調整前より2万円以上小さい 緑



## 4-12. 被保険者1人当たり医療費（後期）＜年齢調整前＞ 2次医療圏

- 被保険者1人当たり医療費（国保）について、2次医療圏別に見ると、安房医療圏で最も高く、香取海匠医療圏で最も低くなっている。安房医療圏では、他の医療圏と比べて入院の医療費がそれぞれ約43万円と高くなっていることが原因として考えられる。



## 4-12. 被保険者1人当たり医療費（後期）＜年齢調整前＞ 千葉・東葛南部・東葛北部／印旛・香取海匝

- 東葛南部、東葛北部では千葉県平均値を超えている市町村が多い。
- 香取海匝の香取郡東庄町が657,285円で、千葉県内の最低値となっている。また地域内のばらつきが大きい。

