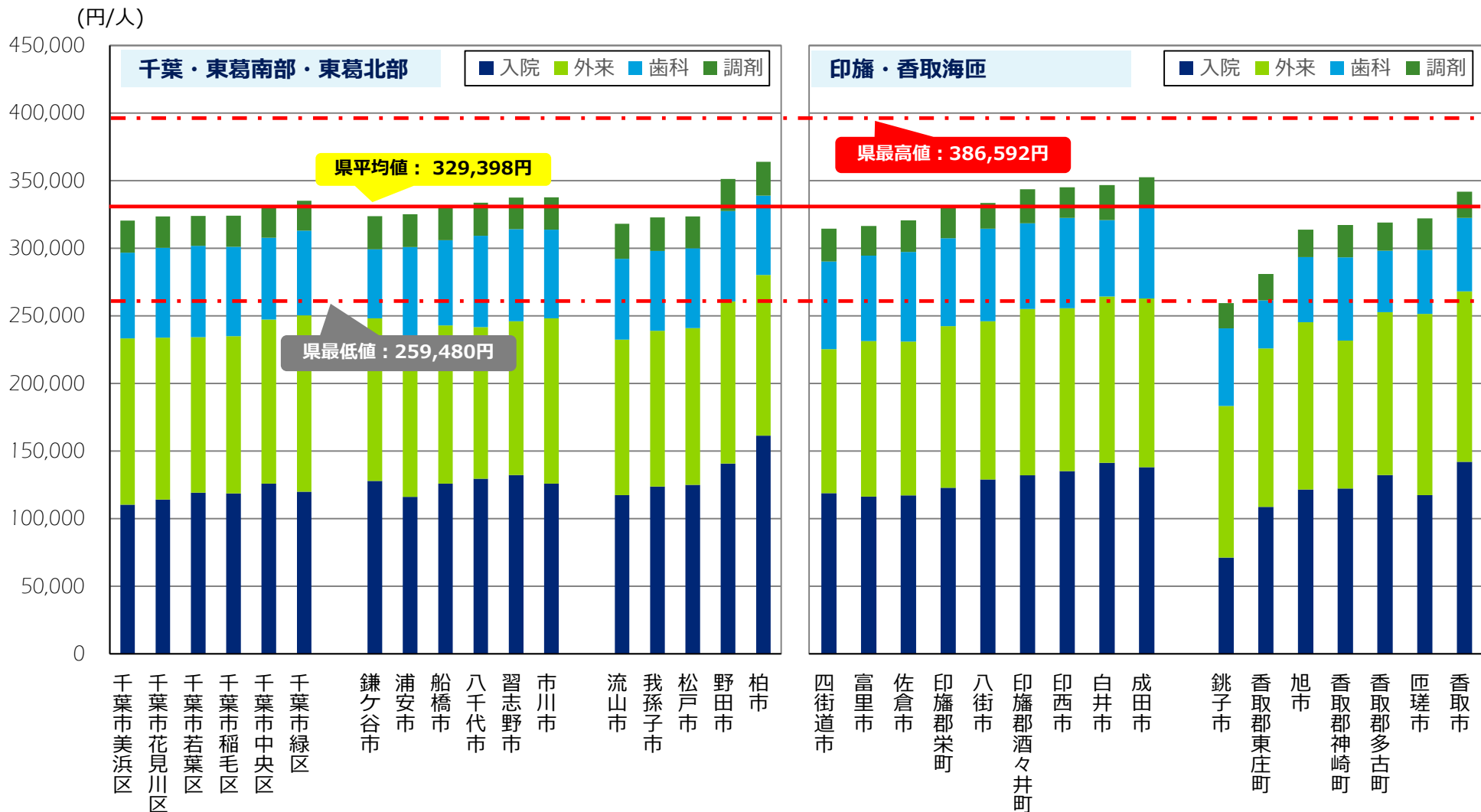


4-2. 被保険者1人あたり医療費（国保）＜年齢調整後＞千葉・東葛南部・東葛北部／印旛・香取海匝

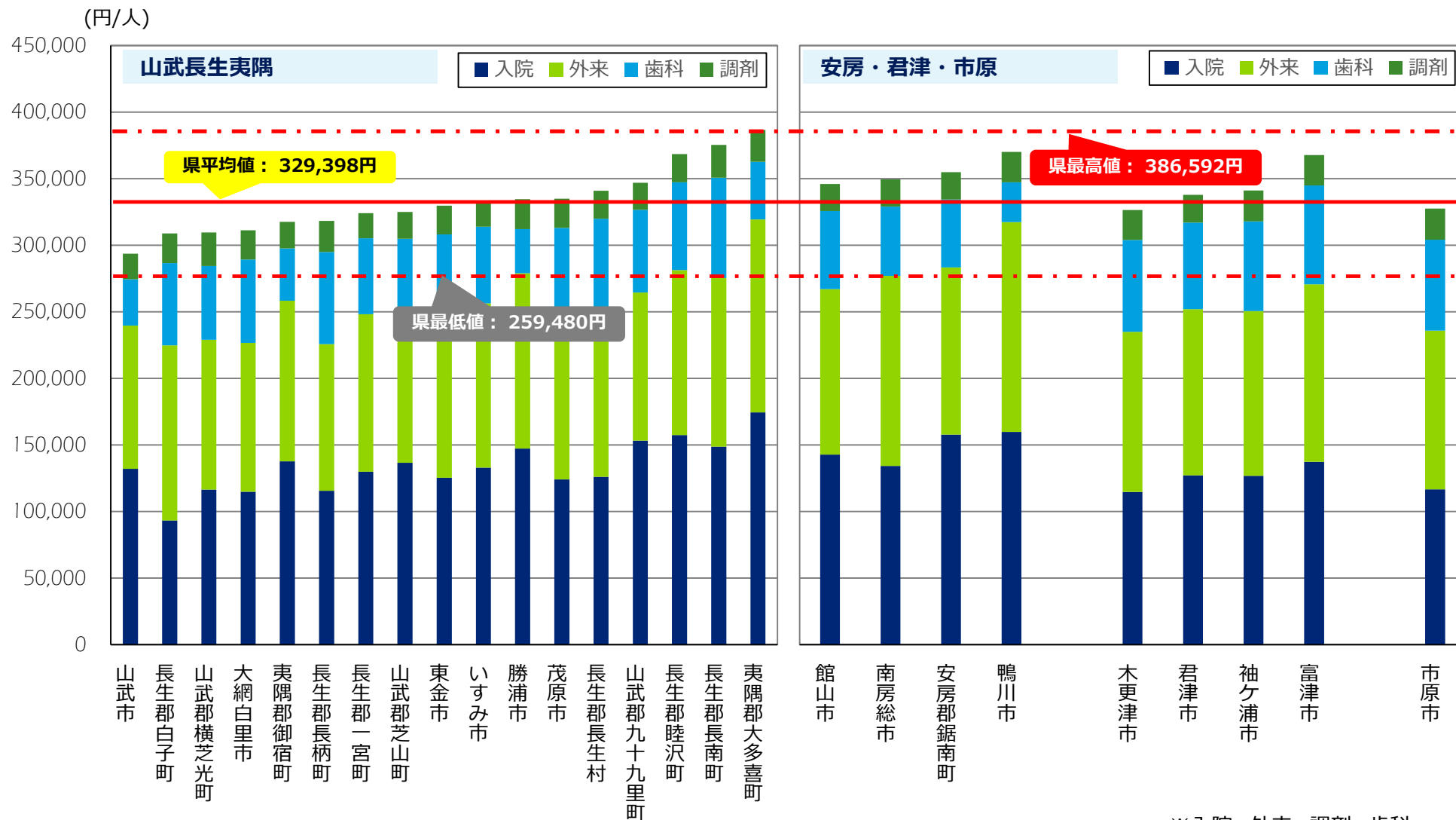
- 千葉・東葛南部・東葛北部は、柏市が363,934円で最も高い。
- 香取海匝の銚子市が259,480円で、千葉県内の最低値となっている。



※入院+外来+調剤+歯科

4-2. 被保険者1人あたり医療費（国保）＜年齢調整後＞山武長生夷隅／安房・君津・市原

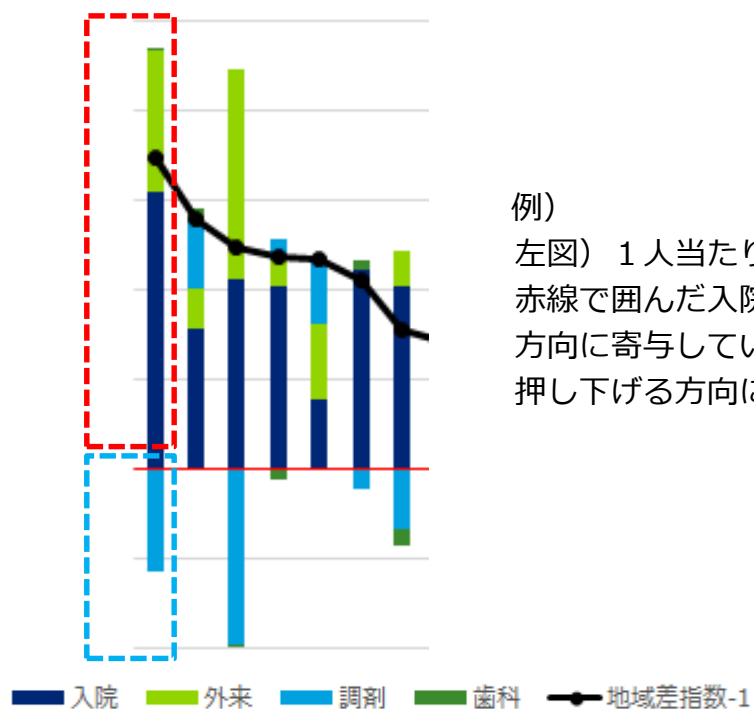
- 山武長生夷隅では夷隅郡大多喜町、長生郡長南町、長生郡睦沢町が特に高い値となる傾向が見られる。
- 山武長生夷隅の夷隅郡大多喜町が386,592円で、千葉県内の最高値となっている。夷隅郡大多喜町は入院の占める割合が他市町村に比べて高い傾向が見られる。



補足． 寄与度の説明について

各自治体の医療費に対して、その構成要素である個々のデータ（年齢や疾病分類等）が、医療費全体に対してどのように貢献しているかを示す指標として寄与度を使用しています。

寄与度は医療費のデータの構成要素（年齢や疾病分類等）の増減が、伸び率を押し上げ、または押し下げているかを示すもので、各寄与度の合計が伸び率と一致します。



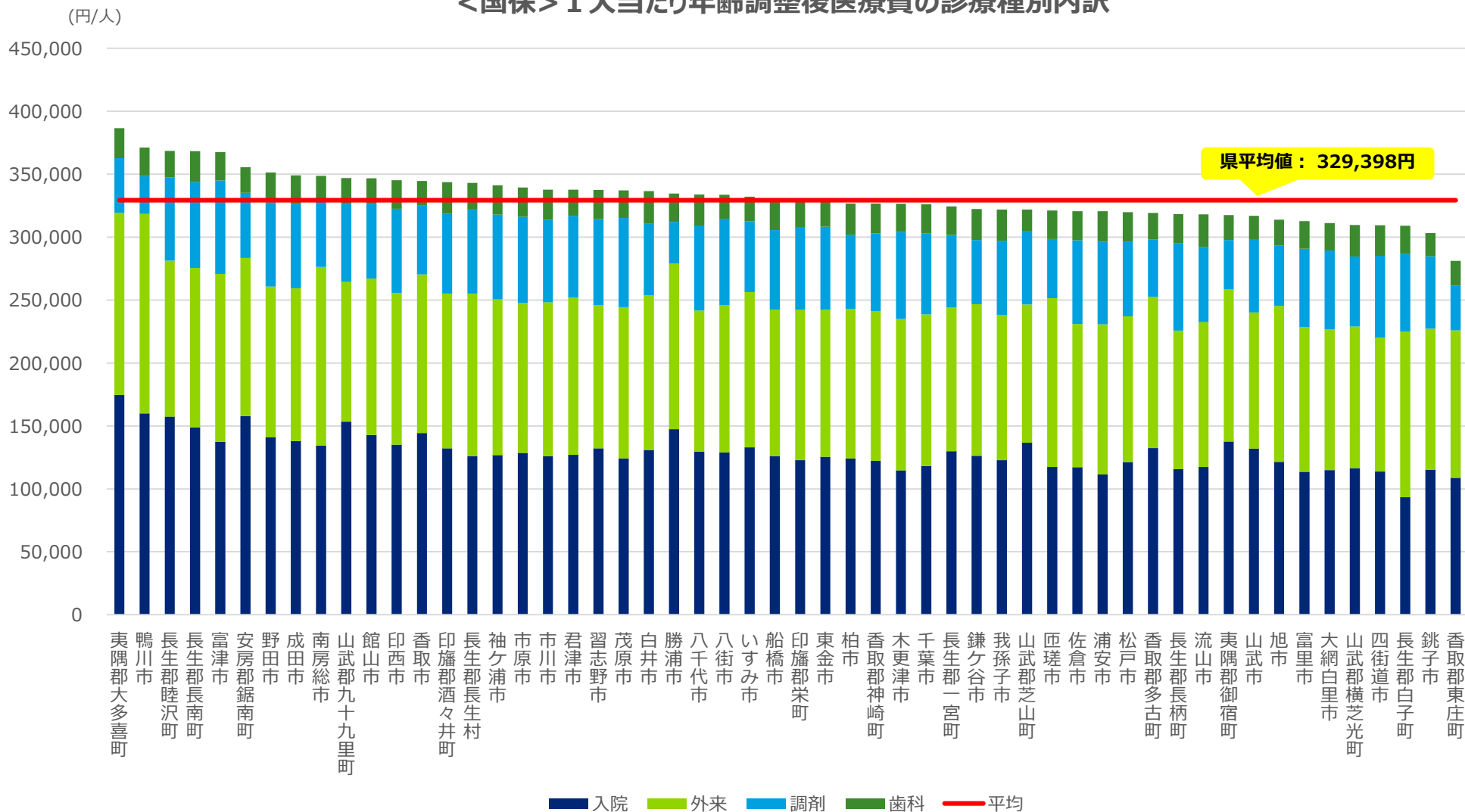
※（参考資料）平成29年度（2017年度）医療費の地域差分析

https://www.mhlw.go.jp/content/iryohi_h29.pdf

4-4. 被保険者1人当たり医療費（国保）＜年齢調整後＞～地域差に対する各種寄与（診療種別）～

- 1人当たりの医療費県平均値は329,398円となっている。どの市町村でも入院と外来の医療費合計が全体の70%以上を占めており、特に鴨川市ではその割合が高い。

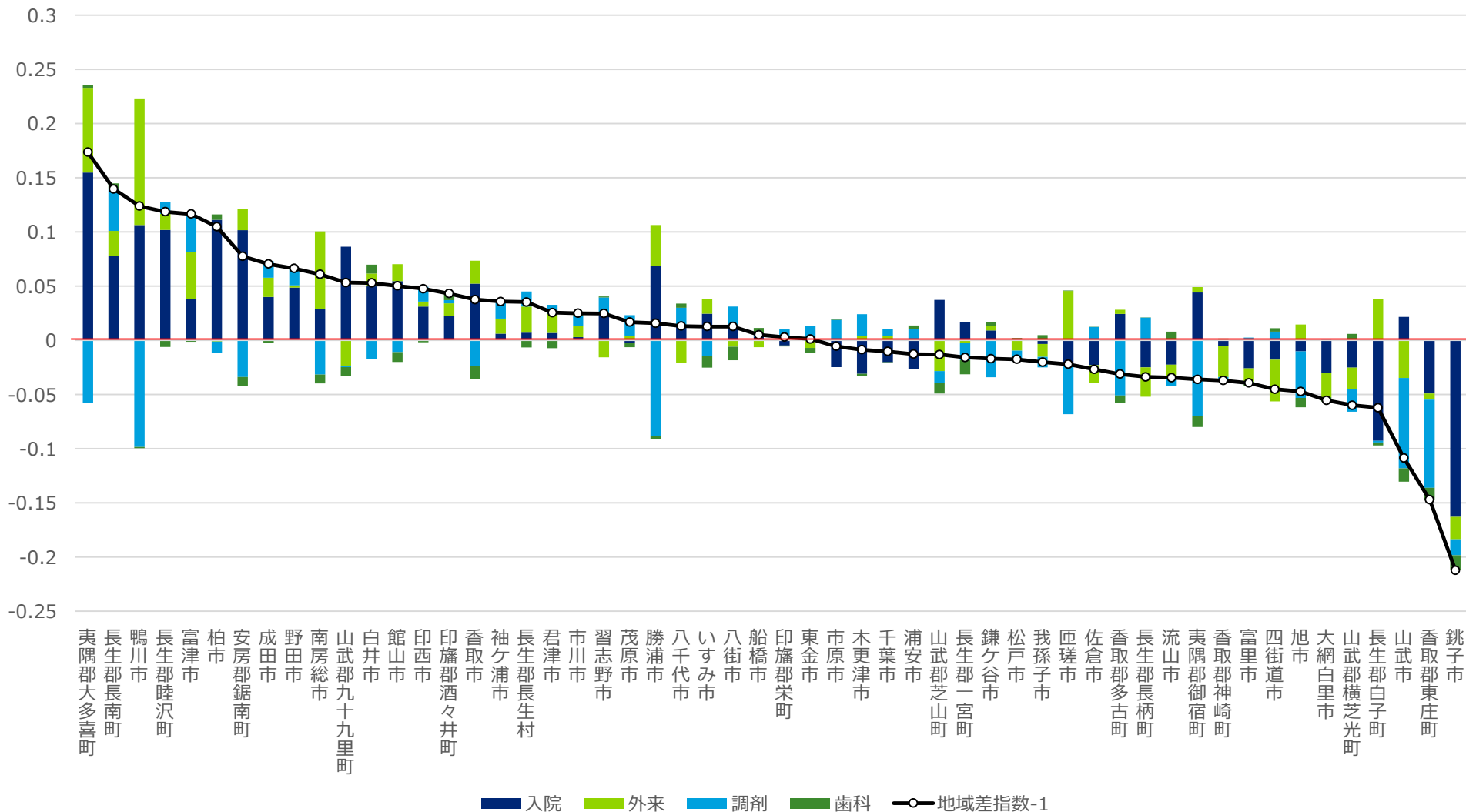
＜国保＞1人当たり年齢調整後医療費の診療種別内訳



4-4. 被保険者1人当たり医療費（国保）〈年齢調整後〉～地域差に対する各種寄与（診療種別）～

- 入院と外来の合計医療費で見ると夷隅郡大多喜町が県全体の医療費の増加を最も押し上げていることを示しており、調剤の医療費では鴨川市が医療費の増加を最も押し下げていることを示している。

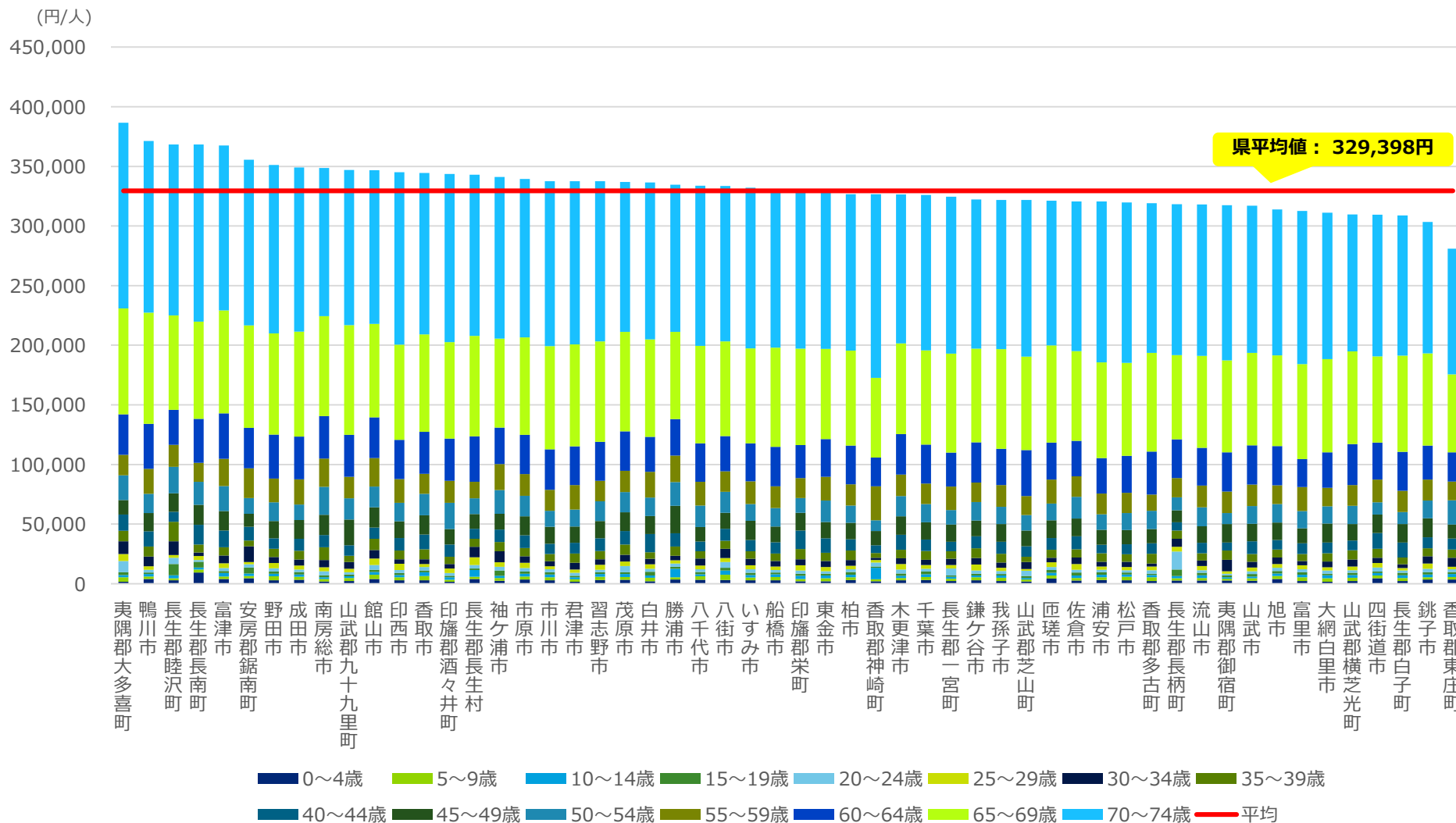
〈国保〉地域差指数の診療種別寄与度



4-5. 被保険者1人当たり医療費（国保）〈年齢調整後〉～地域差に対する各種寄与（年齢階級別）～

○ どの市町村でも65歳～74歳の医療費が全体の半分以上を占めており、香取郡神崎町では特にその割合が高い。

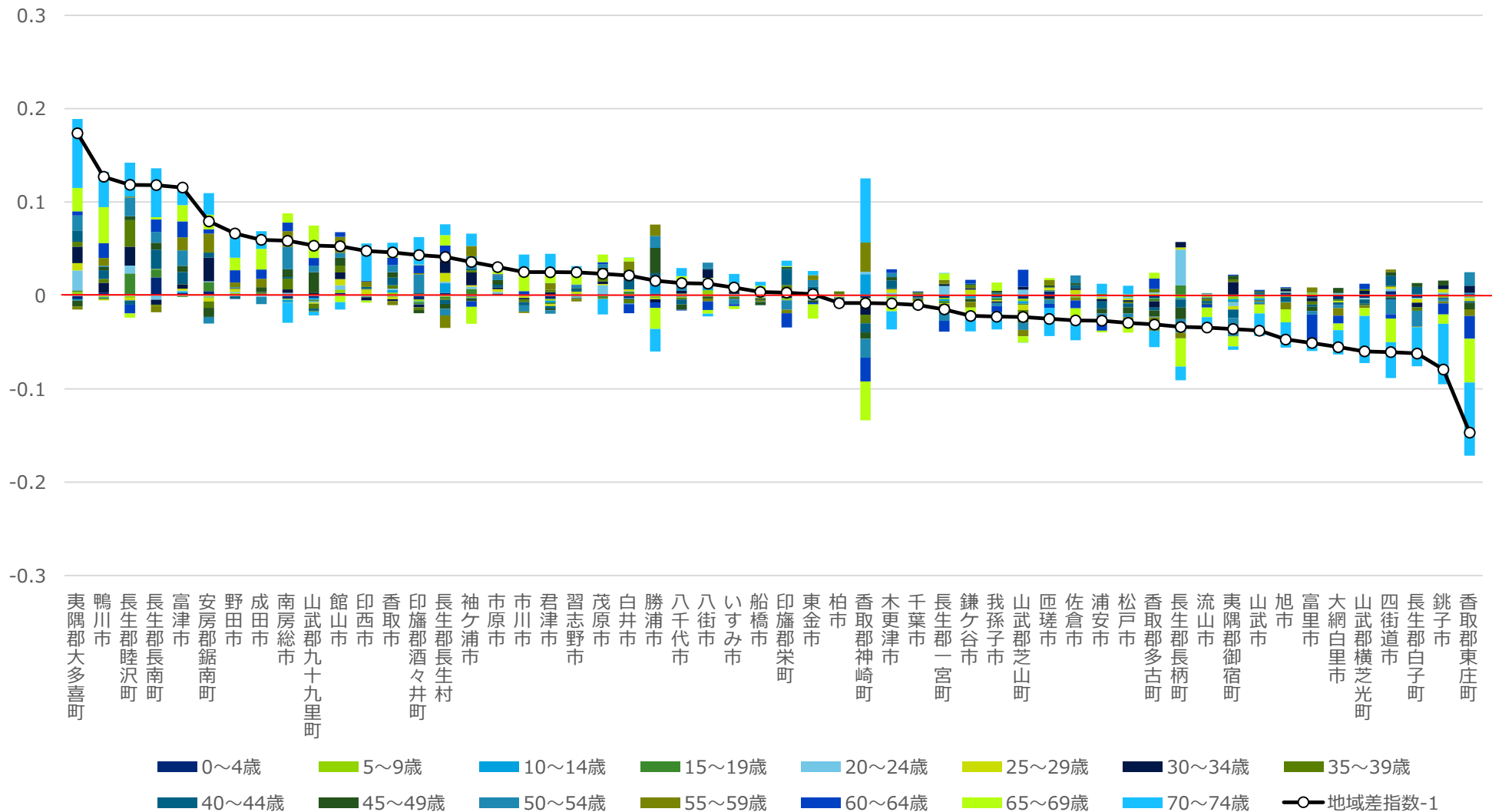
〈国保〉1人当たり年齢調整後医療費の年齢階級別内訳



4-5. 被保険者1人当たり医療費（国保）〈年齢調整後〉～地域差に対する各種寄与（年齢階級別）～

- 医療費の多くを占める70～74歳をみると、夷隅郡大多喜町が県全体の医療費の増加を最も押し上げていることを示しており、香取郡東庄町が医療費の増加を最も押し下げていることを示している。

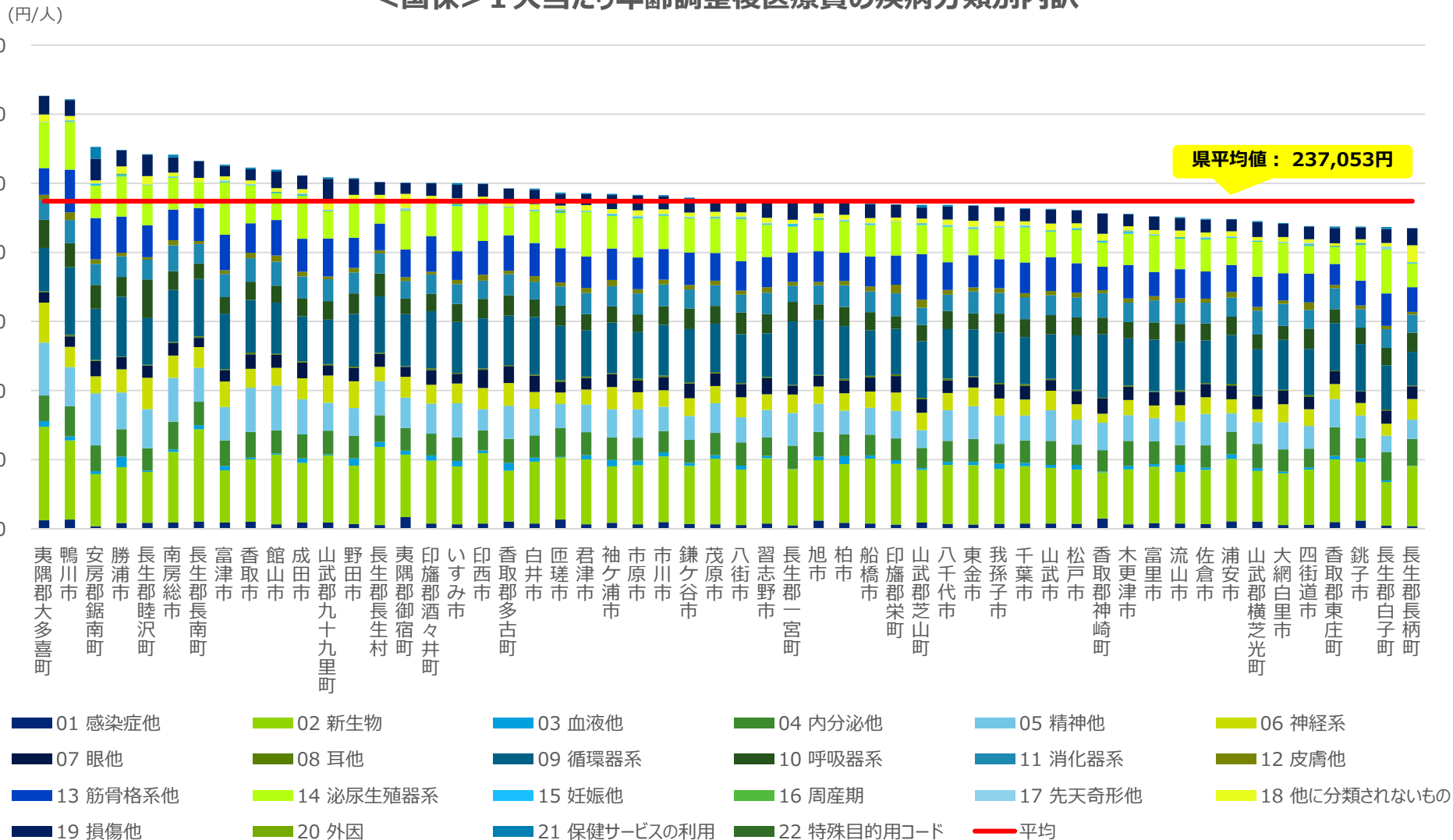
〈国保〉地域差指数の年齢階級別寄与度



4-6. 被保険者1人当たり医療費（国保）＜年齢調整後＞～地域差に対する各種寄与（疾病大分類別）～

- レセプトが発生する被保険者において、主傷病のみでの1人当たりの医療費県平均値は237,053円となっている。
- 疾病大分類でみると、全体的に「02 新生物」と「09 循環器系」の医療費が比較的多くを占めている。

＜国保＞1人当たり年齢調整後医療費の疾病分類別内訳

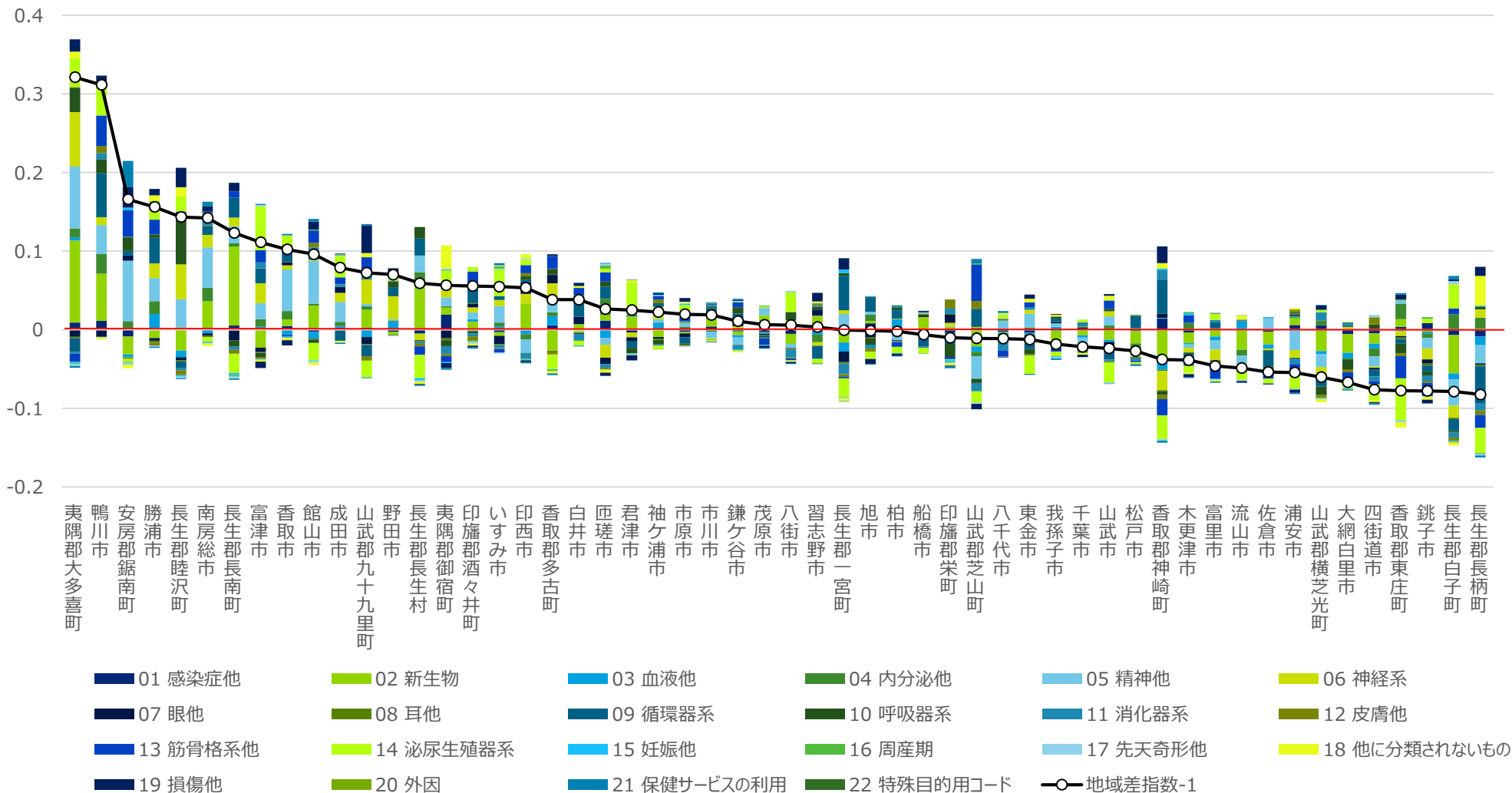


※上記疾病分類の主傷病のレセプトのみ対象
 ※疾病大分類は略称表記。正式名称はP22参照

4-6. 被保険者1人当たり医療費（国保）＜年齢調整後＞～地域差に対する各種寄与（疾病大分類別）～

- 夷隅郡大多喜町の「02 新生物」が県全体の医療費の増加を押し上げていることを示しており、長生郡長柄町の「09 循環器系」が医療費の増加を押し下げていることを示している。

＜国保＞ 地域差指数の疾病分類別寄与度



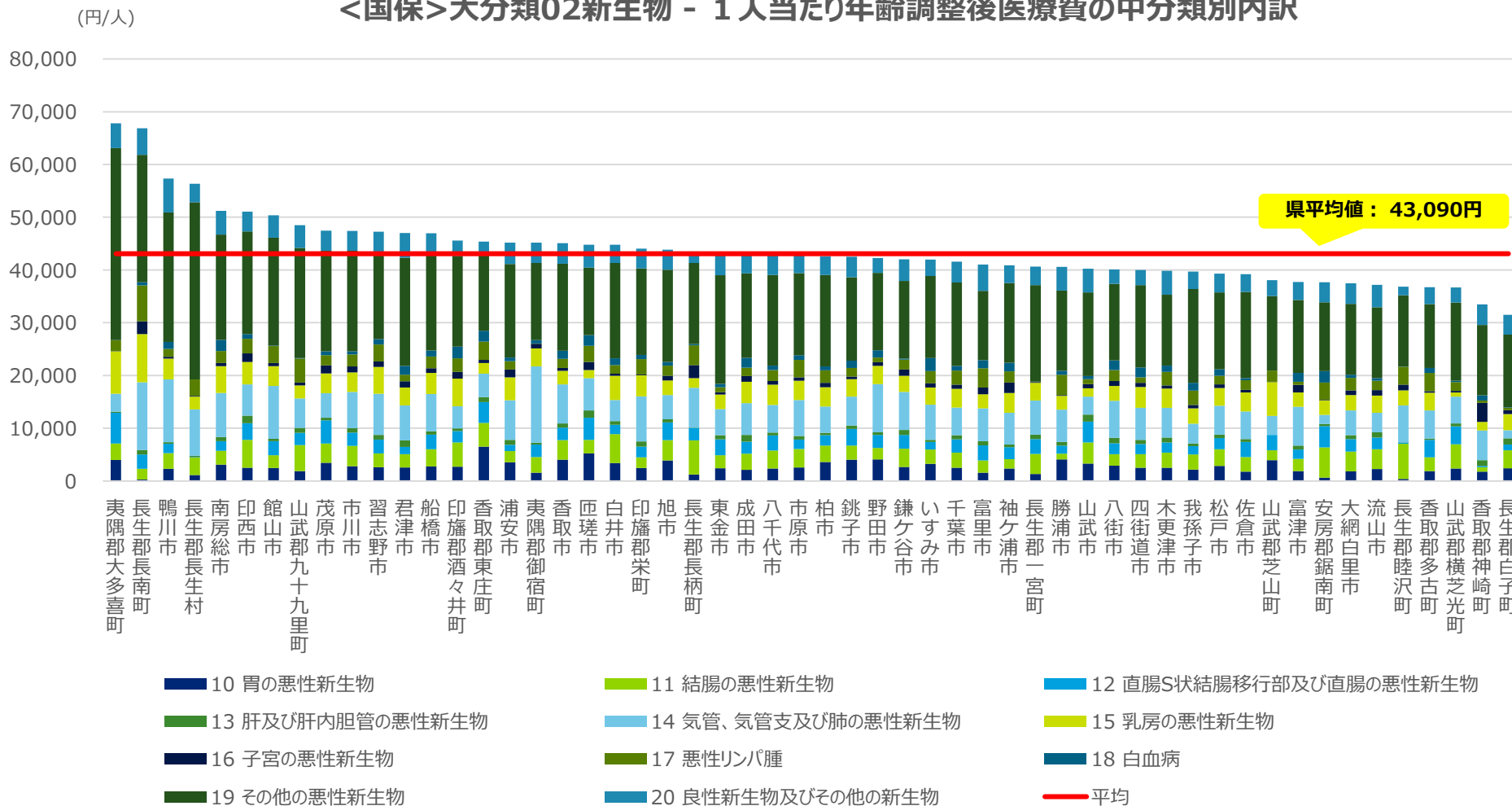
※上記疾病分類の主傷病のレセプトのみ対象

※疾病大分類は略称表記。正式名称はP22参照

4-7. 被保険者1人当たり医療費（国保）＜年齢調整後＞～地域差に対する各種寄与（大分類1位疾病中分類別）～

- 疾病大分類「02 新生物」を中分類別でみた1人当たり医療費では「19 その他の悪性新生物」が多く、次に「14 気管、気管支及び肺の悪性新生物」が多くを占めている。特に夷隅郡御宿町では約30%を「14 気管、気管支及び肺の悪性新生物」が占めている。

＜国保＞大分類02新生物 - 1人当たり年齢調整後医療費の中分類別内訳



※上記疾病分類の主傷病のレセプトのみ対象