

国民健康保険保険者努力支援制度 (平成28年度前倒し分)の結果について

平成29年8月8日

千葉県健康福祉部保険指導課

概要

< 獲得点数 > 54保険者計10,170点

< 県内平均点 > 188.33点（体制構築点含む） 118.33点（体制構築点含まず）

< 全国順位 > 34位（東京都46位、神奈川県44位、埼玉県21位）

< 県交付額合計 > 7億6269万2千円

○平成28年度前倒し分の評価指標について

保険者共通の指標

指標① 特定健診・特定保健指導の実施率、メタボリックシンドローム該当者及び予備群の減少率

- 特定健診受診率・特定保健指導受診率
- メタボリックシンドローム該当者及び予備群の減少率

指標② 特定健診・特定保健指導に加えて他の健診の実施や健診結果等に基づく受診勧奨等の取組の実施状況

- がん検診受診率
- 歯科疾患（病）検診実施状況

指標③ 糖尿病等の重症化予防の取組の実施状況

- 重症化予防の取組の実施状況

指標④ 広く加入者に対して行う予防・健康づくりの取組の実施状況

- 個人へのインセンティブの提供の実施
- 個人への分かりやすい情報提供の実施

指標⑤ 加入者の適正受診・適正服薬を促す取組の実施状況

- 重複服薬者に対する取組

指標⑥ 後発医薬品の使用促進に関する取組の実施状況

- 後発医薬品の促進の取組
- 後発医薬品の使用割合

国保固有の指標

指標① 収納率向上に関する取組の実施状況

- 保険料（税）収納率
- ※過年度分を含む

指標② 医療費の分析等に関する取組の実施状況

- データヘルス計画の策定状況

指標③ 給付の適正化に関する取組の実施状況

- 医療費通知の取組の実施状況

指標④ 地域包括ケアの推進に関する取組の実施状況

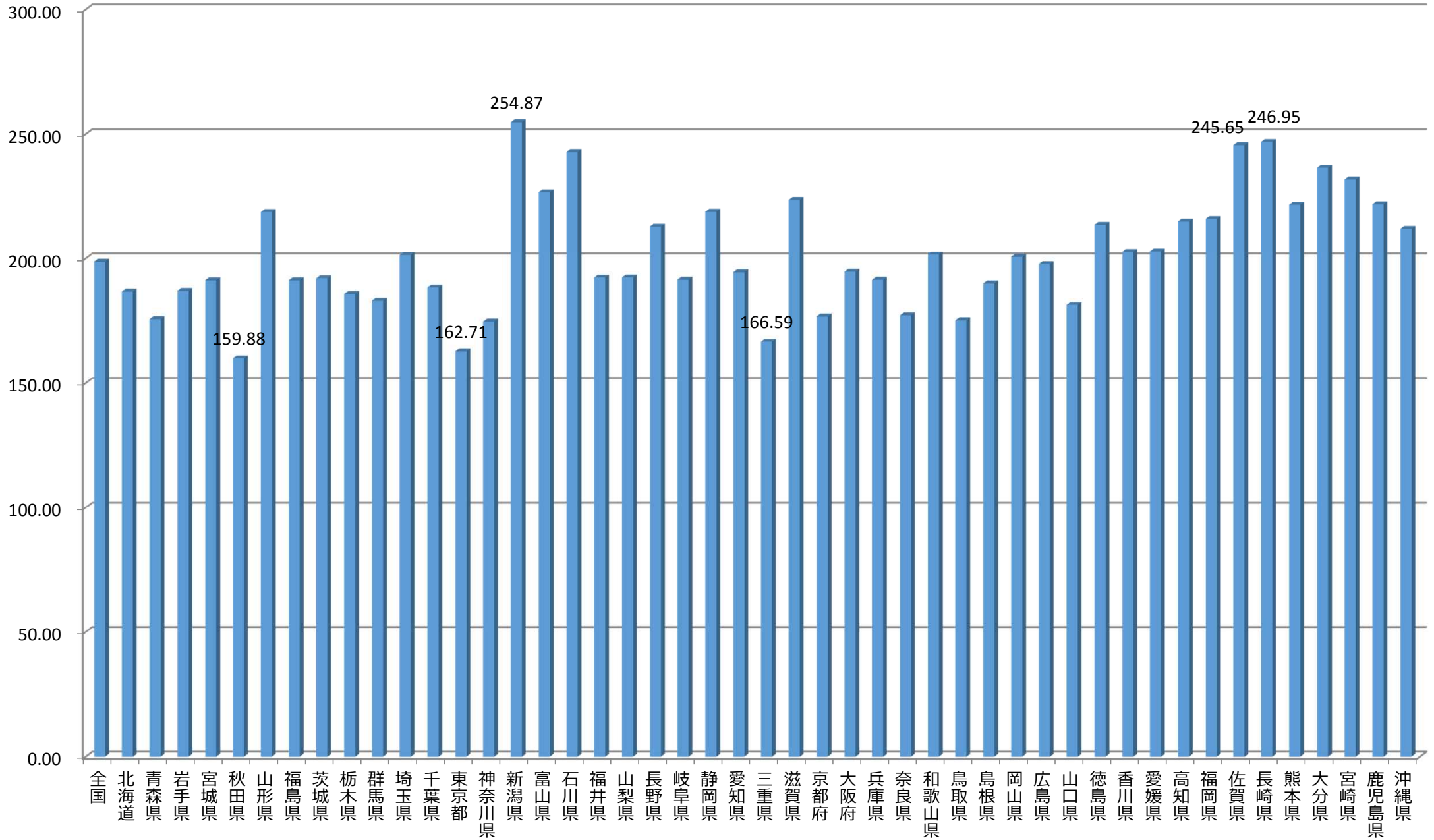
- 国保の視点からの地域包括ケア推進の取組

指標⑤ 第三者求償の取組の実施状況

- 第三者求償の取組状況

保険者努力支援制度(28年度前倒し分)の結果の「見える化」について

平成28年度 保険者努力支援制度 都道府県別平均獲得点(345点満点)
※体制構築加点含む

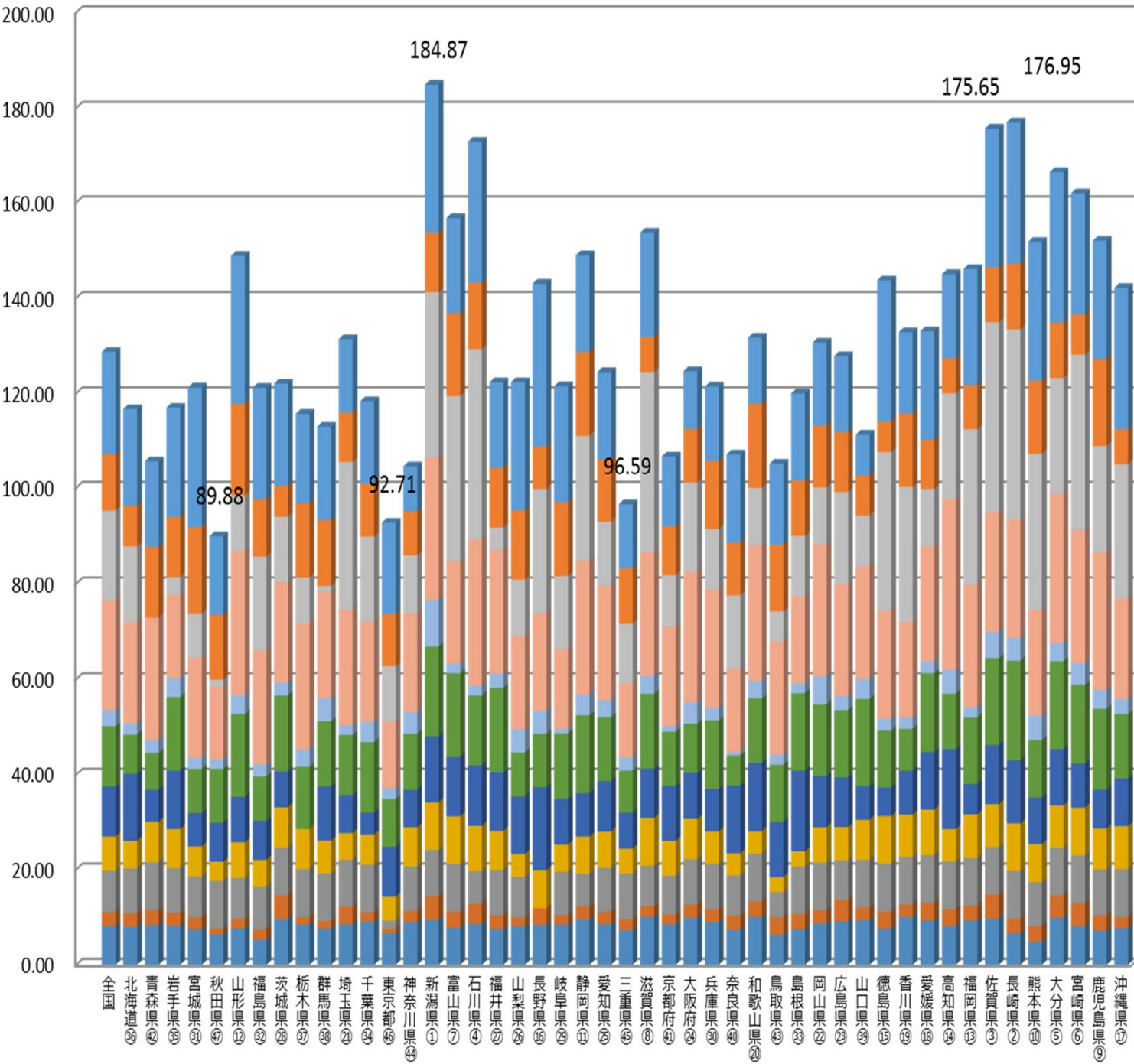


平成28年度 保険者努力支援制度 都道府県別平均獲得点(275点満点)

平均獲得点数

※体制構築加点を除く

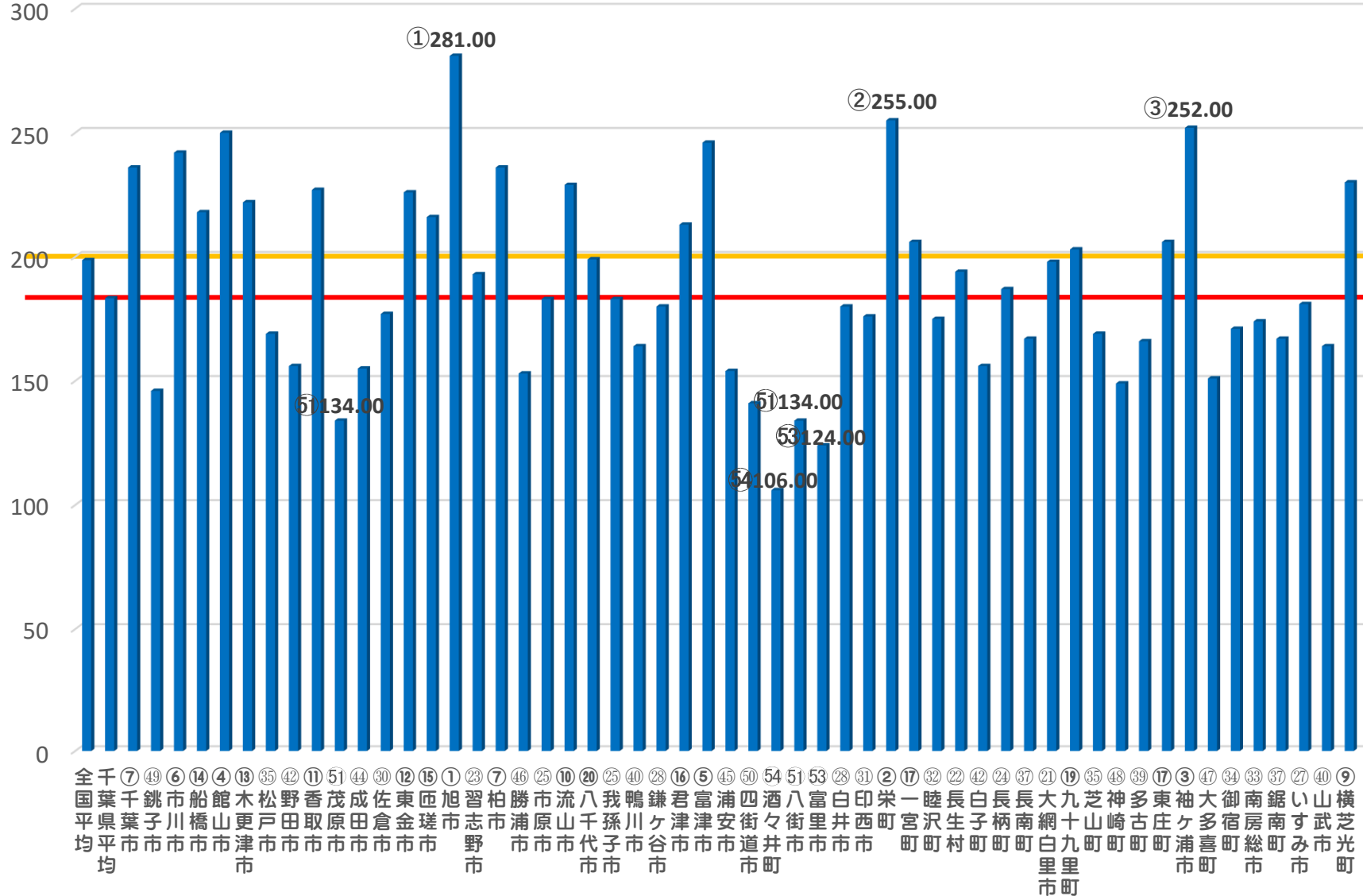
- 最上位都道府県
- 最下位都道府県
- 特定健診・特定保健指導・メタボ (60点)
- がん・歯周疾患検診 (20点)
- 重症化予防 (40点)
- 個人インセンティブ・情報提供 (40点)
- 重複服薬 (10点)
- 後発医薬品促進の取組・使用割合(30点)
- 収納率(40点)
- データヘルス計画 (10点)
- 医療費通知 (10点)
- 地域包括ケア(5点)
- 第三者求償 (10点)



	都道府県名	得点
1	北海道	116.69
2	青森県	105.70
3	岩手県	116.97
4	宮城県	121.20
5	秋田県	89.88
6	山形県	148.80
7	福島県	121.14
8	茨城県	122.02
9	栃木県	115.68
10	群馬県	113.00
11	埼玉県	131.37
12	千葉県	118.33
13	東京都	92.71
14	神奈川県	104.67
15	新潟県	184.87
16	富山県	156.73
17	石川県	172.89
18	福井県	122.29
19	山梨県	122.33
20	長野県	142.96
21	岐阜県	121.48
22	静岡県	148.91
23	愛知県	124.41
24	三重県	96.59
25	滋賀県	153.68
26	京都府	106.73
27	大阪府	124.60
28	兵庫県	121.39
29	奈良県	107.15
30	和歌山県	131.67
31	鳥取県	105.21
32	島根県	119.95
33	岡山県	130.63
34	広島県	127.78
35	山口県	111.32
36	徳島県	143.67
37	香川県	132.82
38	愛媛県	133.00
39	高知県	144.97
40	福岡県	146.03
41	佐賀県	175.65
42	長崎県	176.95
43	熊本県	151.73
44	大分県	166.50
45	宮崎県	161.92
46	鹿児島県	151.95
47	沖縄県	142.07
	全国	128.67

平成28年度 保険者努力支援制度 県内市町村獲得点数 (345点満点) ※体制構築加点含む

点数



全国平均:198.67
県平均:188.33

※①～⑤4は市町村の県内順位を示す

千葉県 保険者努力支援制度(平成28年度前倒し分)の実態①

1. 各指標の該当状況

※県内割合は54市町村に占める割合、全国割合は全市区町村(1,741)に占める割合/赤字は全国割合より高かった指標

No.	指標	加点		該当市町村数	県内割合	全国割合
共通1 - i	特定健診受診率	60%以上	20点	0	0.0%	4.4%
		上位3割	15点	8	14.8%	25.6%
		上位5割	10点	13	24.1%	19.4%
		3ポイント以上向上	5点	0	0.0%	5.3%
共通1 - ii	特定保健指導実施率	60%以上	20点	1	1.9%	14.9%
		上位3割	15点	10	18.5%	14.2%
		上位5割	10点	5	9.3%	19.8%
		5ポイント以上向上	5点	3	5.6%	7.7%
共通1 - iii	メタボ該当者及び予備軍の減少率	25%以上	20点	3	5.6%	3.8%
		上位3割	15点	19	35.2%	26.2%
		上位5割	10点	10	18.5%	19.5%
		3ポイント以上向上	5点	2	3.7%	9.9%
共通2 - i	がん検診受診率	上位5割	10点	19	35.2%	49.6%
		1ポイント以上向上	5点	2	3.7%	6.0%
共通2 - ii	歯周疾患(病)検診実施状況	—	10点	40	74.1%	66.3%
共通3	糖尿病等の重症化予防の取組の実施状況	—	40点	24	44.4%	46.9%
共通4 - i	個人インセンティブ	—	20点	15	27.8%	30.0%

千葉県 保険者努力支援制度(平成28年度前倒し分)の実態②

No.	指標	加点		該当市町村数	県内割合	全国割合
共通4 - ii	個人への分かりやすい情報提供	健診結果を提供しているか	3点	26	48.1%	80.9%
		検査数値についての説明	3点	48	88.9%	90.0%
		受診勧奨の実施	7点	46	85.2%	87.0%
		生活習慣についてのアドバイス	7点	41	75.9%	82.8%
共通5	重複投薬者に対する取組の実施状況	—	10点	23	42.6%	33.3%
共通6 - i	後発医薬品の促進の取組	使用割合・薬剤費額の把握	7点	52	96.3%	78.8%
		事業目標の設定	4点	10	18.5%	19.1%
		差額通知の切り替え確認	4点	34	63.0%	65.9%
共通6 - ii	後発医薬品の使用割合	上位1割	15点	4	7.4%	10.1%
		上位3割	10点	19	35.2%	19.7%
		5ポイント以上向上	5点	3	5.6%	7.2%
固有1	収納率向上に関する取組の状況	上位3割	15点	1	1.9%	34.5%
		上位5割	10点	5	9.3%	19.2%
		現年度1ポイント以上向上	10点	14	25.9%	14.4%
		過年度5ポイント以上向上	15点	3	5.6%	13.3%
固有2	医療費等の分析	—	10点	34	63.0%	71.6%
固有3	給付の適正化等	—	10点	54	100.0%	86.8%
固有4	地域包括ケアの推進	—	5点	21	38.9%	57.8%
固有5	第三者求償	確認作業	3点	41	75.9%	77.1%
		覚書締結	3点	50	92.6%	80.8%
		数値目標の設定	4点	54	100.0%	85.4%

千葉県 保険者努力支援制度(平成28年度前倒し分)の実態③

※赤枠は全国平均点より高かった指標

2. 指標区分別の点数の状況

No.	指標	配点	最上位市町村得点数	県内平均点	全国平均点	最下位市町村得点数
共通指標	① 特定健診・特定保健指導の実施率 メタボ該当者及び予備軍の減少率	60点	50点(富津市)	17.41点	21.52点	0点(10保険者)
	② がん検診受診率・歯周疾患 (病)検診受診率	20点	20点(千葉市、船橋市、旭市 浦安市、白井市、睦沢町、長生村 長柄町、多古町、東庄町、御宿町 南房総市、鋸南町)	11.11点	11.89点	0点(茂原市、鴨川市、富津市 四街道市、酒々井町、八街市 富里市、九十九里町)
	③ 糖尿病等の重症化予防の取組 の実施状況	40点	40点(24保険者)	17.78点	18.75点	0点(30保険者)
	④ 個人インセンティブ・分かりや すい情報提供	40点	40点(千葉市、木更津市、東金市 匝瑳市、旭市、柏市、富津市 栄町)	20.94点	23.00点	0点(野田市、酒々井町 大網白里市)
	⑤ 重複服薬者に対する取組の実 施状況	10点	10点(23保険者)	4.26点	3.33点	0点(31保険者)
	⑥ 後発医薬品の促進の取組・使 用割合	30点	26点(旭市)	14.91点	12.76点	0点(鋸南町)
固有指標	① 収納率向上に関する取組の実 施状況	40点	25点(市川市、一宮町)	4.63点	10.52点	0点(33保険者)
	② テータヘルス計画策定状況	10点	10点(34保険者)	6.30点	7.16点	0点(20保険者)
	③ 医療費通知の取組の実施状況	10点	10点(全保険者)	10.0点	8.68点	なし
	④ 地域包括ケア推進の取組の実 施状況	5点	5点(21保険者)	1.94点	2.89点	0点(33保険者)
	⑤ 第三者求償の取組の実施状況	10点	10点(40保険者)	9.06点	8.15点	4点(酒々井町、大多喜町 鋸南町)
合計		275点	211.00点(旭市)	118.33点	128.67点	36.00点(酒々井町)

3. 被保険者一人当たり交付額

最大交付額(旭市)	650円
県内市町村間平均	468円
最小交付額(酒々井町)	245円
都道府県間平均	476円

4. 1ポイント当たり交付額

	2.31円
--	-------