






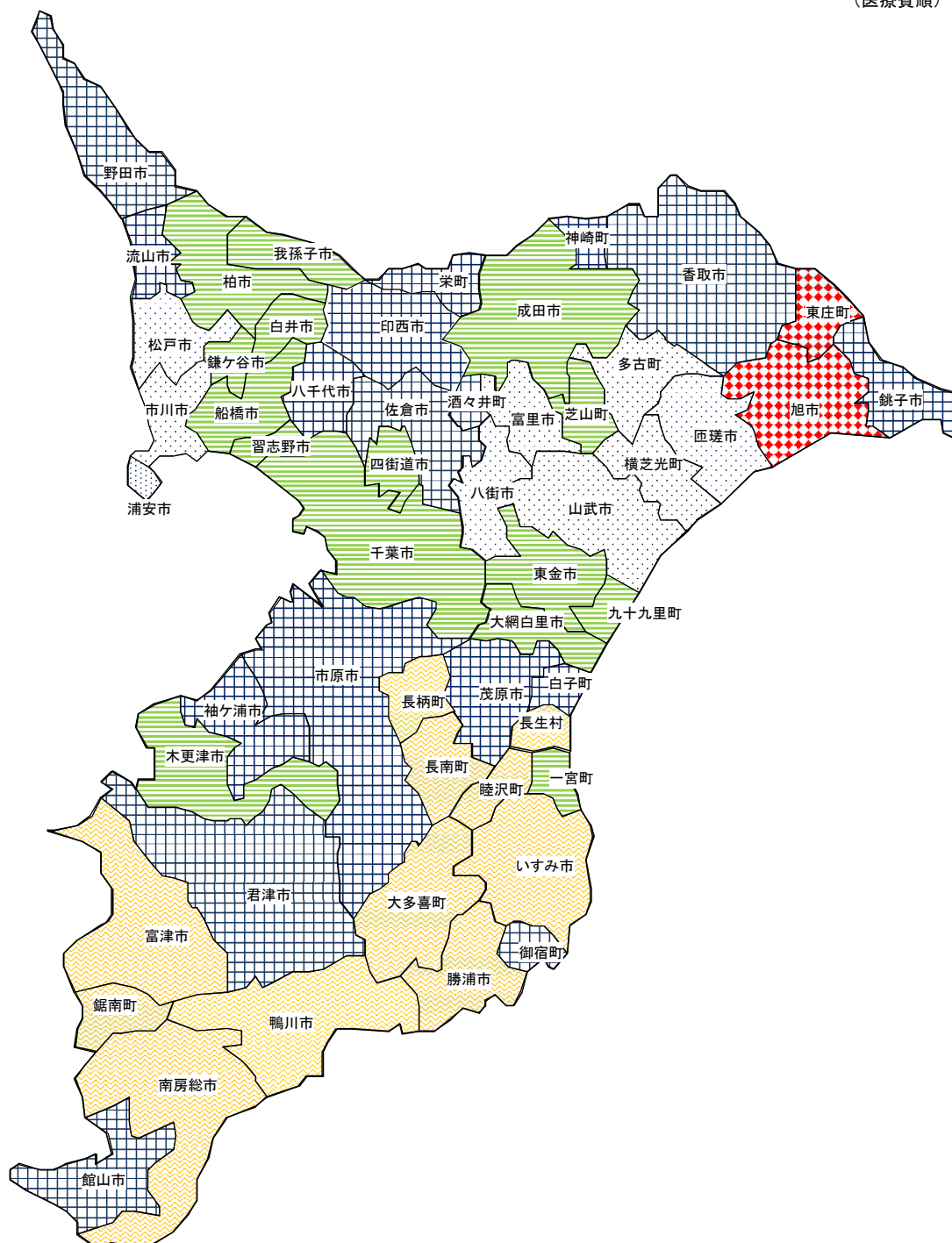
6. 市町村別1人当たりの医療費（＝療養諸費）（一般被保険者分）

区分	療養諸費（単位：円）	市 町 村
	270,000 ~ 299,999	東庄町、旭市
	300,000 ~ 319,999	浦安市、富里市、八街市、松戸市、横芝光町、市川市、山武市、匝瑳市、多古町
	320,000 ~ 339,999	一宮町、東金市、鎌ヶ谷市、船橋市、柏市、大網白里市、我孫子市、千葉市、白井市、四街道市、木更津市、九十九里町、習志野市、成田市、芝山町
	340,000 ~ 359,999	白子町、市原市、銚子市、流山市、印西市、茂原市、酒々井町、神崎町、香取市、館山市、袖ヶ浦市、佐倉市、八千代市、栄町、御宿町、君津市、野田市
	360,000 ~	長生村、勝浦市、いすみ市、長柄町、鴨川市、長南町、南房総市、鋸南町、富津市、大多喜町、睦沢町


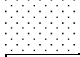



市町村平均
333,138円



(医療費順)

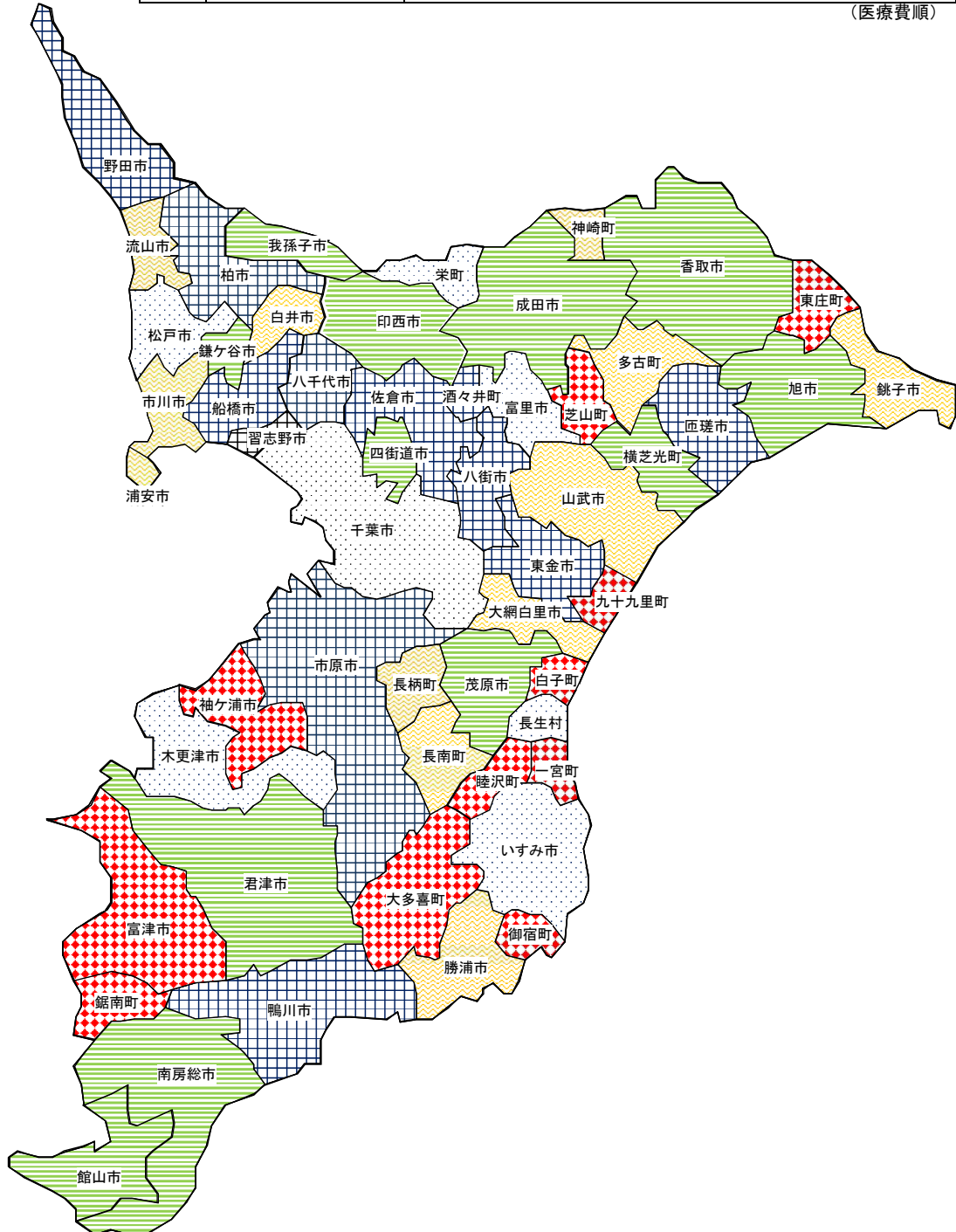


市町村別1人当たりの医療費（＝療養諸費）（退職被保険者分）

区分	療養諸費（単位：円）	市町村
	270,000 ~ 309,999	大多喜町、芝山町、鋸南町、御宿町、睦沢町、袖ヶ浦市、九十九里町、東庄町、白子町、一宮町、富津市
	310,000 ~ 359,999	栄町、いすみ市、木更津市、富里市、長生村、松戸市、千葉市
	360,000 ~ 399,999	茂原市、印西市、香取市、我孫子市、南房総市、四街道市、君津市、旭市、横芝光町、鎌ヶ谷市、成田市、八千代市、館山市
	400,000 ~ 439,999	八街市、野田市、東金市、匝瑳市、柏市、佐倉市、市原市、船橋市、鴨川市、習志野市、酒々井町
	440,000 ~	大網白里市、市川市、白井市、長柄町、流山市、銚子市、勝浦市、山武市、多古町、浦安市、長南町、神崎町

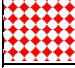




市町村平均
399,104円 →

(医療費順)



市町村別1人当たりの医療費（＝療養諸費）（全体分）

市町村平均
333,840円

区分	療養諸費（単位：円）	市 町 村
	280,000 ~ 309,999	東庄町、旭市、浦安市、富里市
	310,000 ~ 329,999	八街市、松戸市、横芝光町、市川市、匝瑳市、山武市、多古町、一宮町、鎌ヶ谷市、東金市
	330,000 ~ 349,999	船橋市、柏市、我孫子市、大網白里市、千葉市、四街道市、木更津市、九十九里町、白井市、芝山町、習志野市、成田市、白子町、市原市、銚子市、流山市、印西市、茂原市、酒々井町、袖ヶ浦市
	350,000 ~ 369,999	香取市、館山市、御宿町、栄町、佐倉市、八千代市、神崎町、君津市、野田市、長生村、いすみ市、勝浦市、長柄町
	370,000 ~	鴨川市、長南町、南房総市、鋸南町、富津市、大多喜町、睦沢町

（医療費順）

