




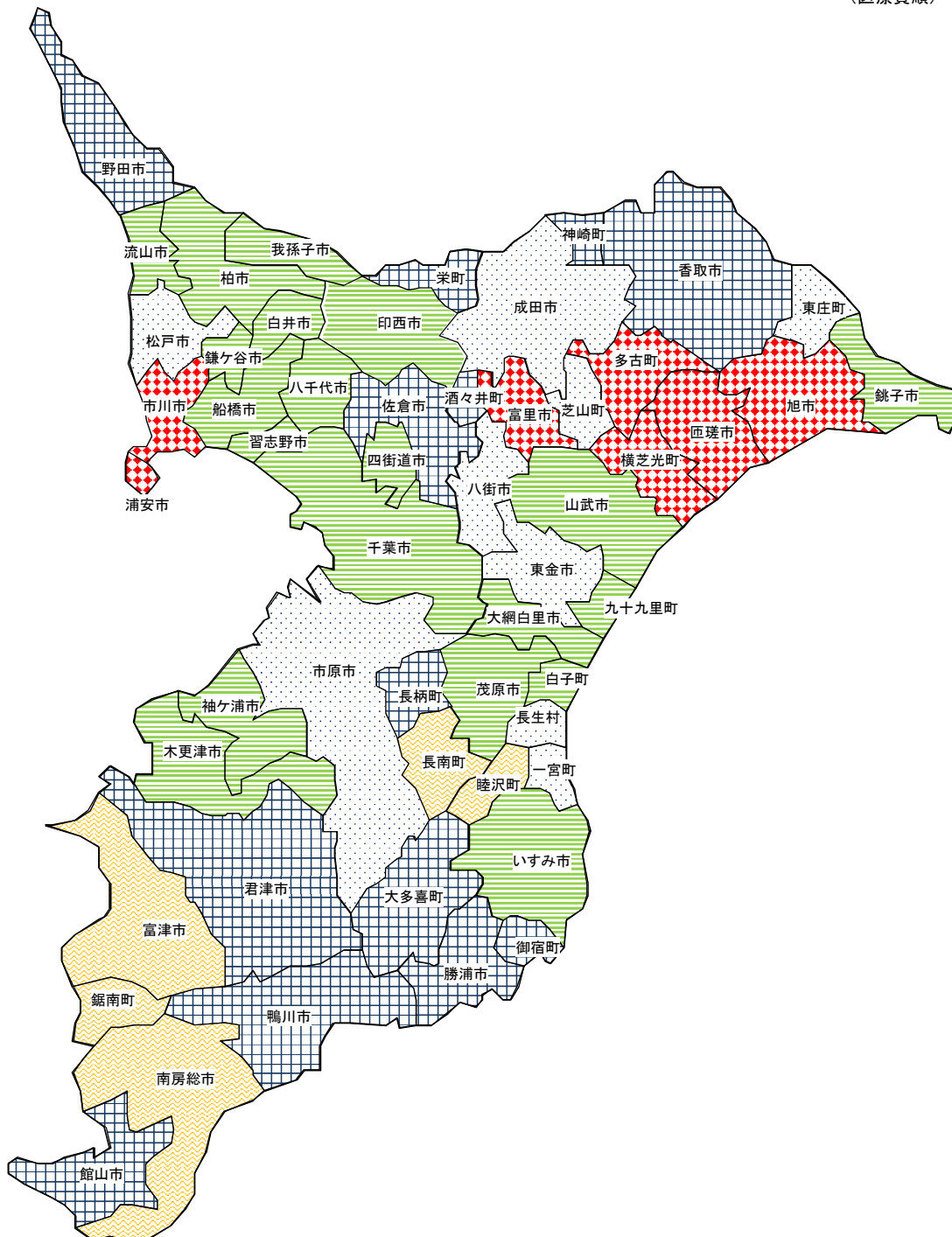


6. 市町村別1人当たりの医療費（＝療養諸費）（一般被保険者分）

区分	療養諸費（単位：円）	市 町 村
	270,000～299,999	旭市、浦安市、富里市、横芝光町、多古町、市川市、匝瑳市
	300,000～309,999	八街市、東金市、東庄町、一宮町、松戸市、長生村、芝山町、市原市、成田市
	310,000～329,999	山武市、大網白里市、白井市、柏市、千葉市、鎌ヶ谷市、四街道市、袖ヶ浦市、流山市、習志野市、印西市、いすみ市、木更津市、船橋市、九十九里町、銚子市、白子町、茂原市、八千代市、我孫子市
	330,000～349,999	御宿町、君津市、香取市、館山市、大多喜町、神崎町、佐倉市、栄町、長柄町、野田市、酒々井町、鴨川市、勝浦市
	350,000～	富津市、鋸南町、南房総市、睦沢町、長南町



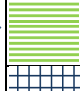


市町村平均
317,092円

(医療費順)

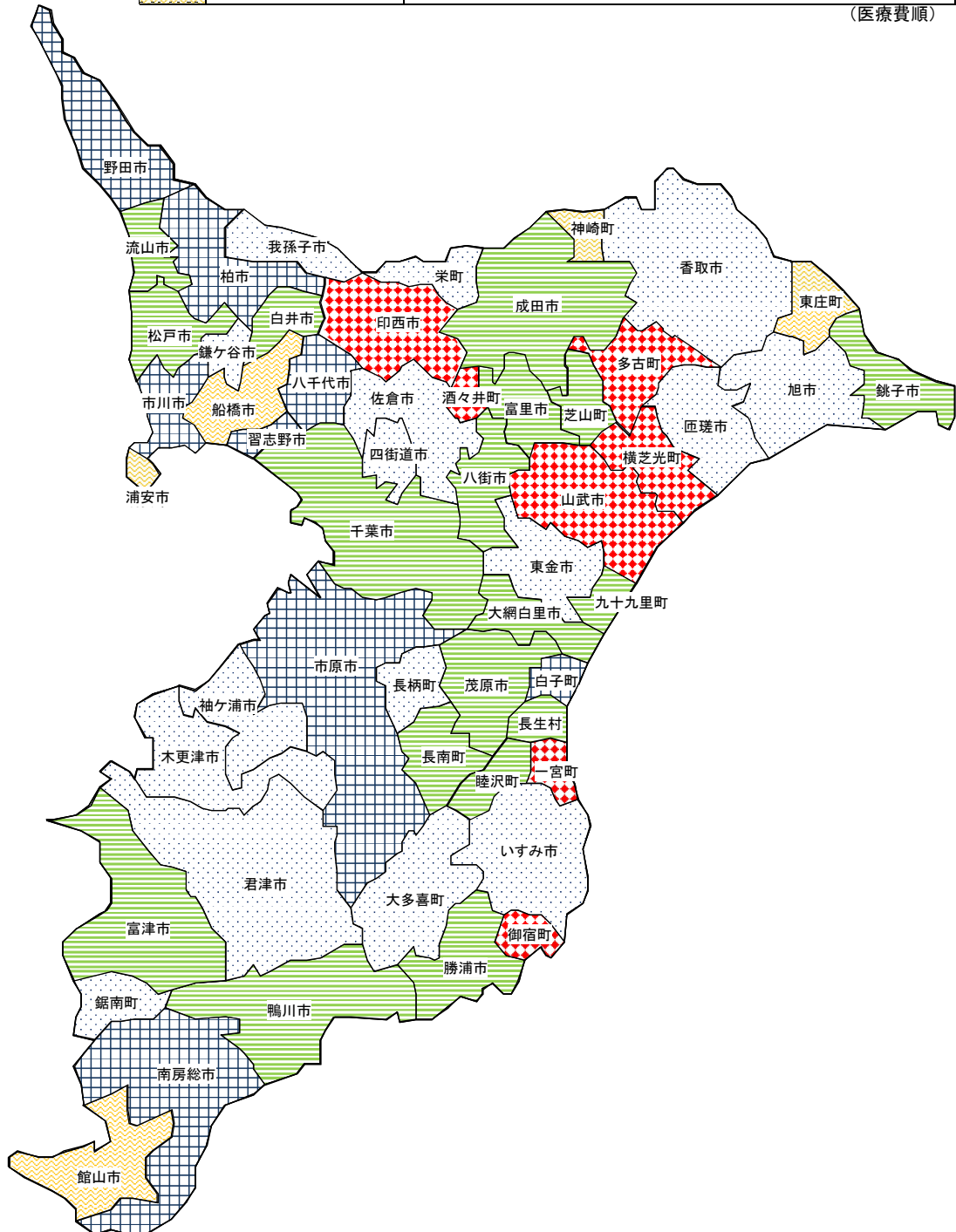


市町村別1人当たりの医療費（＝療養諸費）（退職被保険者分）





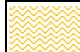
市町村平均
387,256円

区分	療養諸費（単位：円）	市 町 村
	250,000 ～ 329,999	御宿町、横芝光町、一宮町、多古町、酒々井町、印西市、山武市
	330,000 ～ 349,999	我孫子市、匝瑳市、佐倉市、鋸南町、長柄町、袖ヶ浦市、四街道市、東金市、鎌ヶ谷市、君津市、香取市、大多喜町、木更津市、いすみ市、旭市、栄町
	350,000 ～ 409,999	茂原市、富津市、長南町、富里市、九十九里町、長生村、流山市、芝山町、勝浦市、睦沢町、松戸市、鴨川市、大網白里市、八街市、成田市、白井市、銚子市、千葉市
	410,000 ～ 439,999	野田市、市原市、柏市、八千代市、南房総市、白子町、習志野市、市川市
	440,000 ～	浦安市、館山市、東庄町、船橋市、神崎町

（医療費順）



市町村別1人当たりの医療費（＝療養諸費）（全体分）

区分	療養諸費（単位：円）	市 町 村
	275,000 ~ 299,999	旭市、浦安市、富里市、横芝光町、多古町、
	300,000 ~ 309,999	市川市、匝瑳市、東金市、一宮町、八街市、松戸市、芝山町、長生村、東庄町
	310,000 ~ 329,999	山武市、市原市、大網白里市、成田市、白井市、鎌ヶ谷市、千葉市、四街道市、柏市、袖ヶ浦市、印西市、流山市、いすみ市、木更津市、習志野市、九十九里町、船橋市、銚子市、御宿町、白子町、我孫子市、茂原市
	330,000 ~ 349,999	八千代市、君津市、香取市、大多喜町、佐倉市、館山市、栄町、長柄町、酒々井町、野田市、神崎町
	350,000 ~	鴨川市、勝浦市、富津市、鋸南町、南房総市、睦沢町、長南町

市町村平均
319,474円



(医療費順)

