

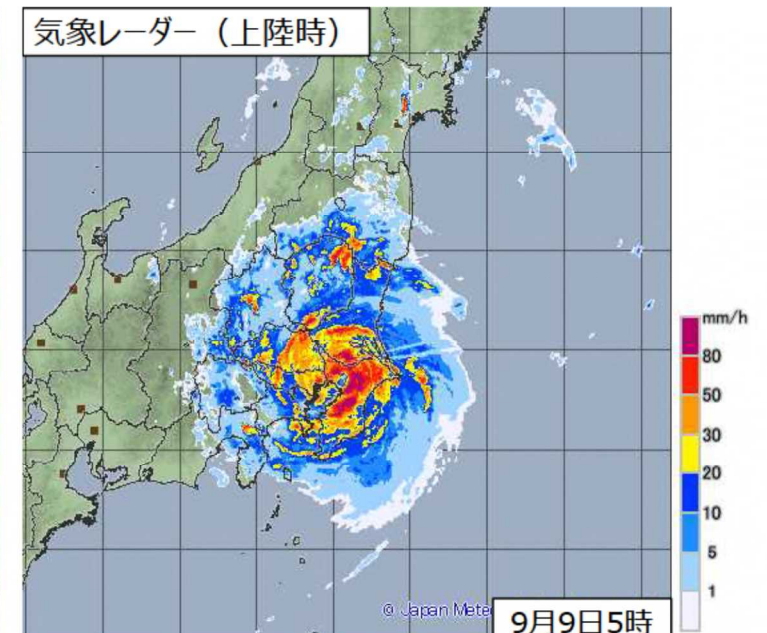
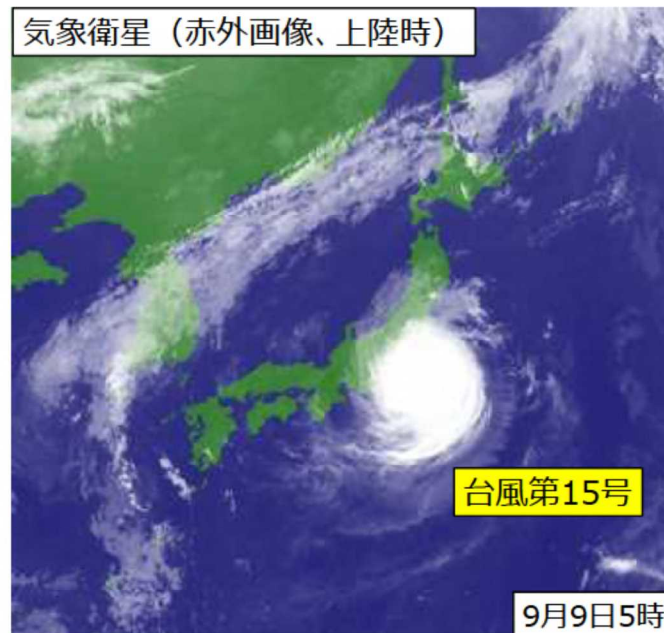
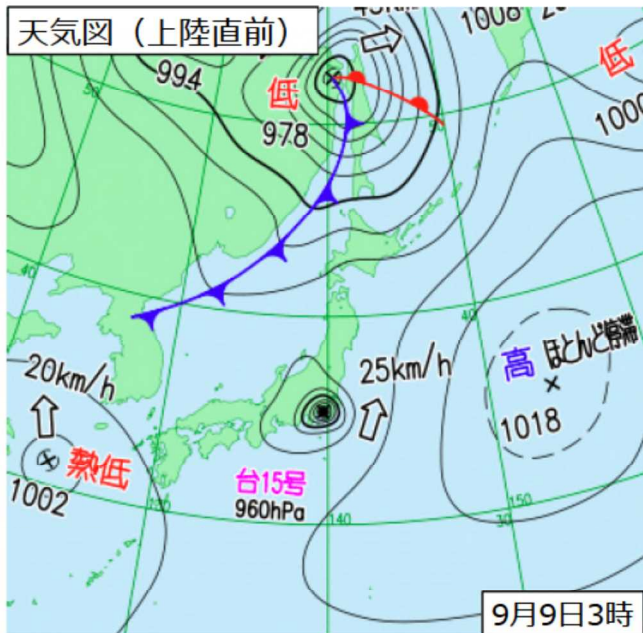
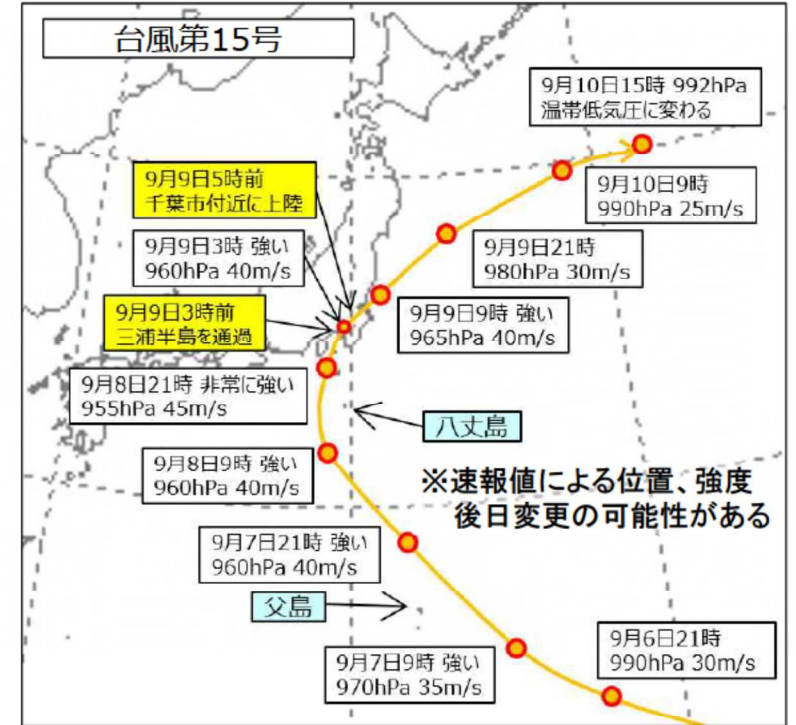
気象概況及び被害状況について

台風第15号について

＜気象概況＞ 5日に南鳥島近海で発生した台風第15号は、7日午後には強い勢力で小笠原諸島に接近した後、8日午後には途中非常に強い勢力となって伊豆諸島に接近、9日3時には三浦半島を通過し、その後強い勢力で9日5時前に千葉市付近に上陸した。その後、関東地方を北東に進み、9日朝には海上に抜けた。

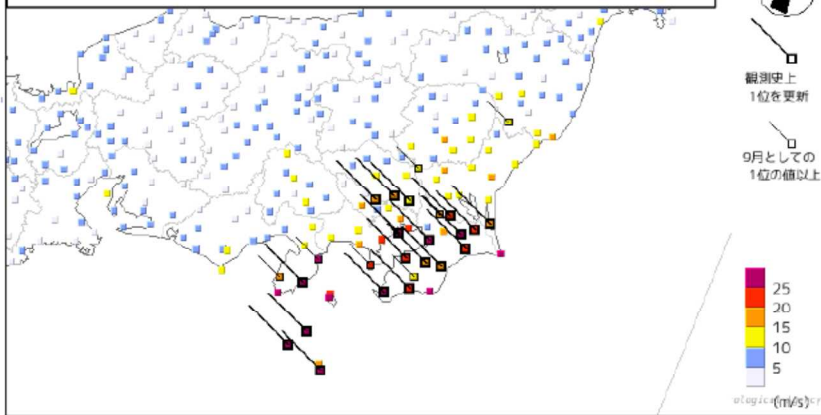
＜暴風＞ 最大風速は神津島村で43.4メートルを観測するなど伊豆諸島と関東地方南部の6地点で最大風速30メートル以上の猛烈な風を観測し、関東地方を中心に19地点で最大風速の観測史上1位の記録を更新した。最大瞬間風速は神津島村で、58.1メートルを観測するなど伊豆諸島と関東地方南部の3地点で最大瞬間風速50メートル以上を観測し、関東地方を中心に19地点で最大瞬間風速の観測史上1位の記録を更新した。

＜大雨＞ 台風本体の発達した雨雲がかかったため、静岡県伊豆や伊豆諸島、関東地方で1時間50ミリ以上の非常に激しい雨を観測し、局地的には1時間80ミリ以上の猛烈な雨を観測した。また、総雨量では伊豆市天城山で450ミリに達し、大島町大島や伊豆市湯ヶ島で300ミリを超えるなど大雨となった。



台風第15号について

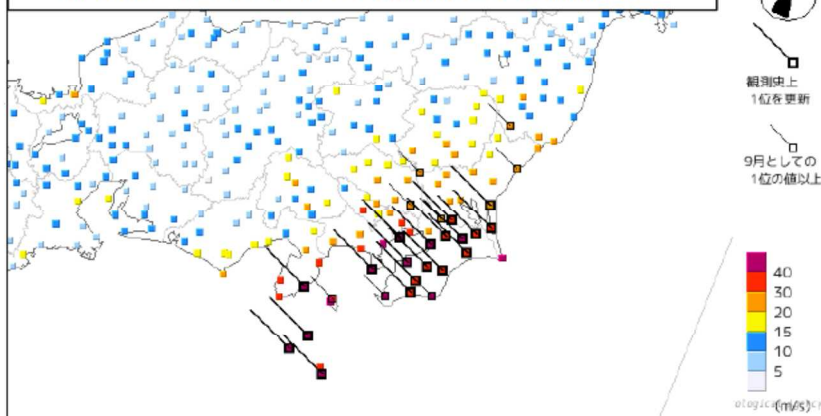
9月7日から9日にかけての期間最大風速



期間最大風速

順位	都道府県	市町村	地点	期間最大値			備考
				m/s	風向	年月日 時分(まで)	
1	東京都	神津島村	神津島(コウツシマ)	43.4	東南東	2019/09/08 21:13	観測史上1位の値を更新
2	東京都	新島村	新島(ニイジマ)	39.0	東南東	2019/09/08 21:59	観測史上1位の値を更新
3	東京都	三宅村	三宅坪田(ミヤケツボタ)	37.4	南	2019/09/08 21:27	観測史上1位の値を更新
4	千葉県	千葉市中央区	千葉(チバ)	35.9	南東	2019/09/09 04:28	観測史上1位の値を更新
5	東京都	大田区	羽田(ハネダ)	32.4	東北東	2019/09/09 03:32	観測史上1位の値を更新
6	東京都	大島町	大島(オオシマ)	30.2	西南西	2019/09/09 01:16	
7	千葉県	成田市	成田(ナリタ)	29.6	南南東	2019/09/09 05:36	観測史上1位の値を更新
8	千葉県	勝浦市	勝浦(カウラ)	29.5	南	2019/09/09 03:35	
9	千葉県	館山市	館山(タテヤマ)	28.4	南	2019/09/09 02:14	観測史上1位の値を更新
10	静岡県	賀茂郡東伊豆町	稲取(イナトリ)	27.9	北北東	2019/09/08 23:21	観測史上1位の値を更新

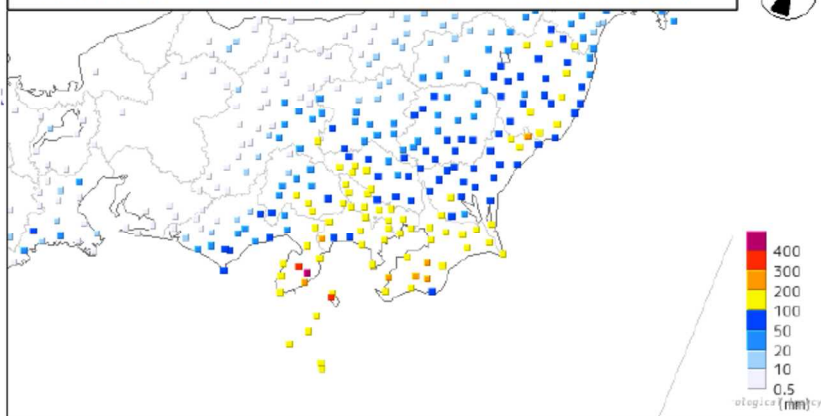
9月7から9日にかけての期間最大瞬間風速



期間最大瞬間風速

順位	都道府県	市町村	地点	期間最大値			備考
				m/s	風向	年月日 時分(まで)	
1	東京都	神津島村	神津島(コウツシマ)	58.1	東南東	2019/09/08 21:03	観測史上1位の値を更新
2	千葉県	千葉市中央区	千葉(チバ)	57.5	南東	2019/09/09 04:28	観測史上1位の値を更新
3	東京都	新島村	新島(ニイジマ)	52.0	西	2019/09/08 23:38	観測史上1位の値を更新
4	千葉県	木更津市	木更津(キサラヅ)	49.0	東南東	2019/09/09 02:48	観測史上1位の値を更新
5	千葉県	館山市	館山(タテヤマ)	48.8	南南西	2019/09/09 02:31	これまでの9月の1位の値以上
6	東京都	三宅村	三宅坪田(ミヤケツボタ)	48.4	南	2019/09/08 22:12	観測史上1位の値を更新
7	静岡県	賀茂郡東伊豆町	稲取(イナトリ)	48.3	北北東	2019/09/08 23:17	観測史上1位の値を更新
8	東京都	大島町	大島(オオシマ)	47.1	西南西	2019/09/09 01:11	
9	千葉県	成田市	成田(ナリタ)	45.8	南南東	2019/09/09 05:36	観測史上1位の値を更新
10	東京都	大田区	羽田(ハネダ)	43.2	東北東	2019/09/09 03:27	観測史上1位の値を更新

9月7日から9日にかけての降水量の期間合計値

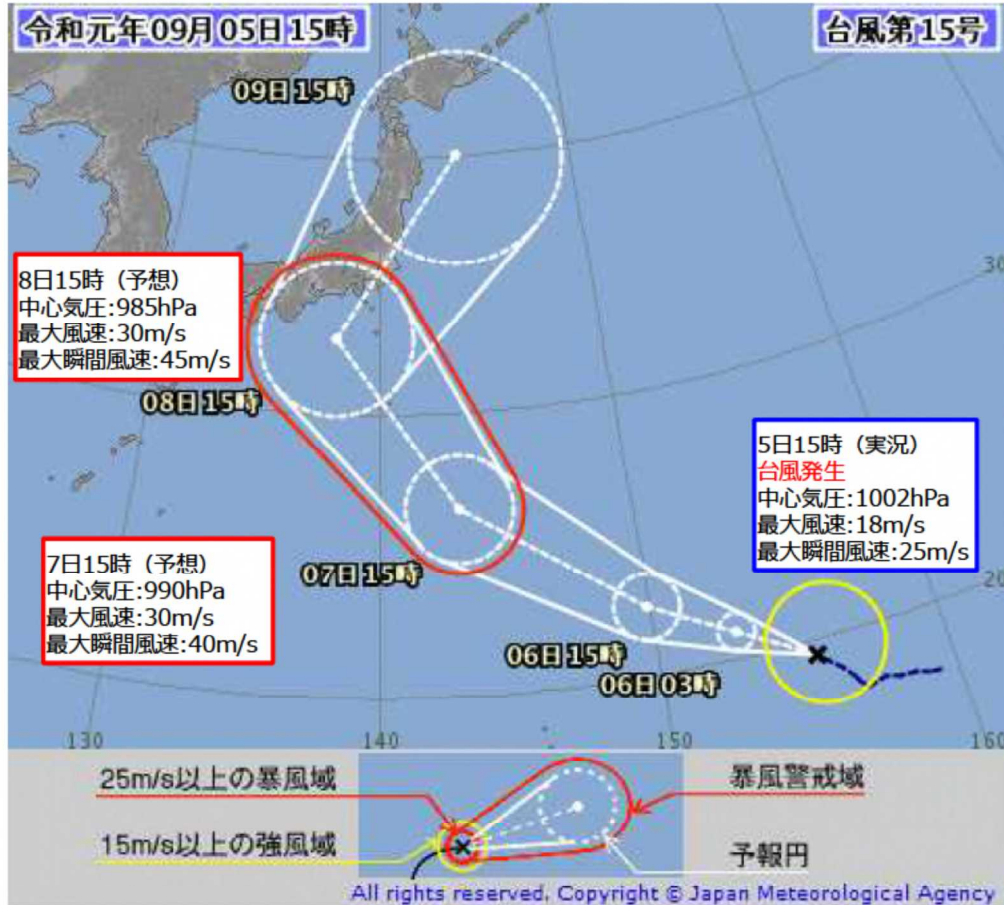


降水量の期間合計値(5mm以上のみ)

順位	都道府県	市町村	地点	期間合計値
				mm
1	静岡県	伊豆市	天城山(アマギサン)	450.5
2	東京都	大島町	大島(オオシマ)	314.0
3	静岡県	伊豆市	湯ヶ島(ユガシマ)	308.5
4	神奈川県	足柄下郡箱根町	箱根(ハコネ)	255.0
5	千葉県	君津市	坂畑(サカハタ)	237.5
6	千葉県	市原市	牛久(ウシク)	221.5
7	高知県	高岡郡津野町	船戸(フナト)	219.5
8	静岡県	賀茂郡東伊豆町	稲取(イナトリ)	217.5
9	千葉県	安房郡鋸南町	鋸南(キョナン)	212.5
10	千葉県	夷隅郡大多喜町	大多喜(オオタキ)	212.0

台風第15号に関する情報 <9/5 (木) ~9/6 (金) >

9月5日(木)16時10分 発表

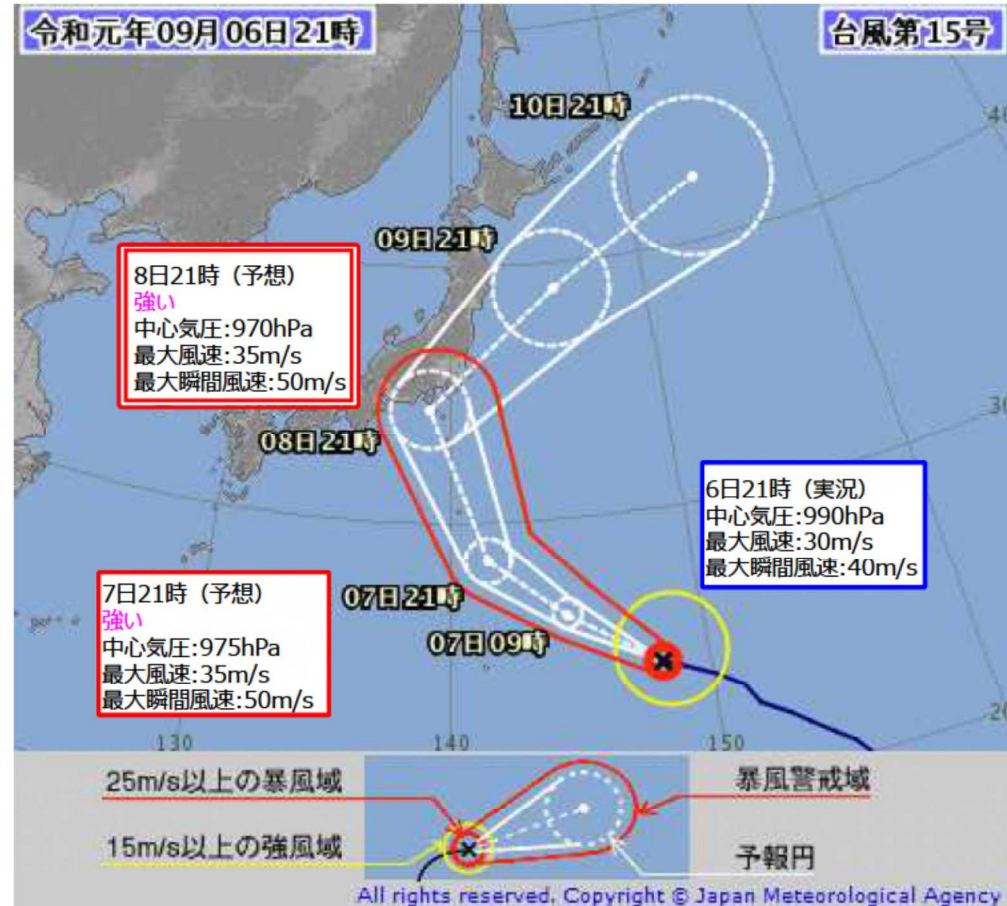


9月6日(金)04時00分 発表



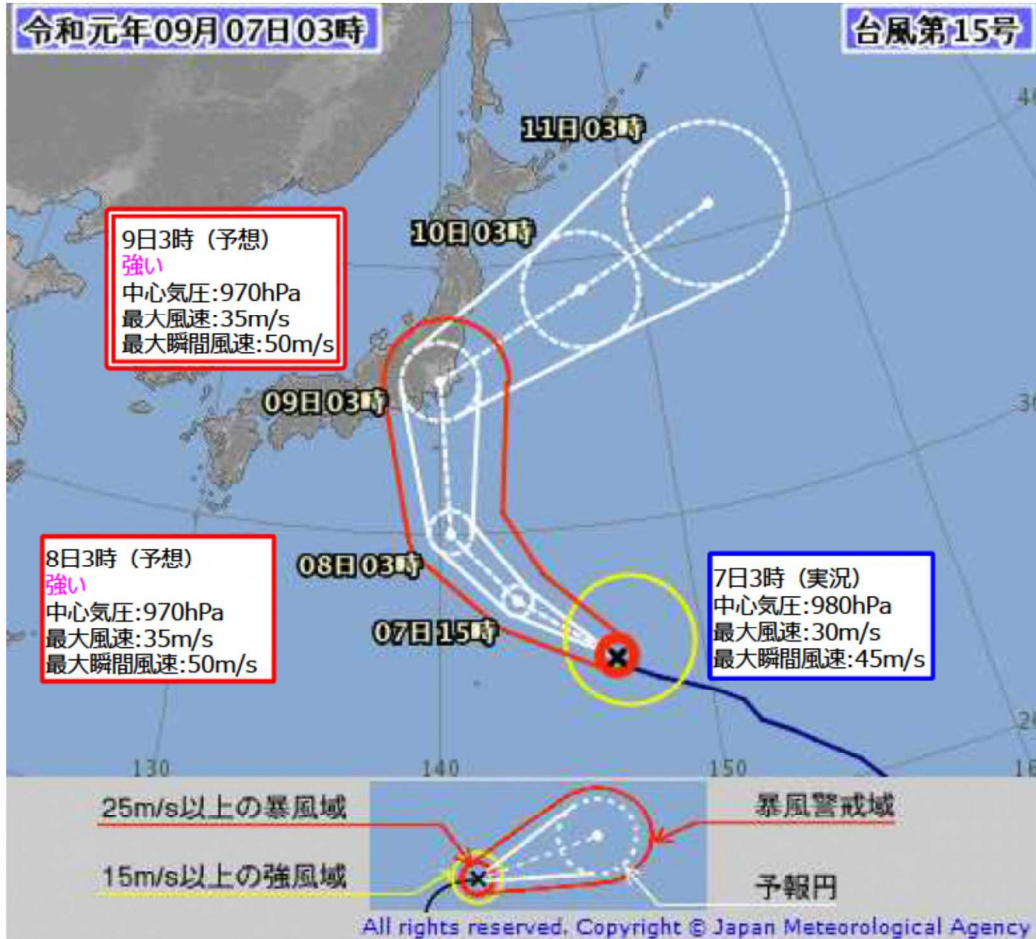
台風第15号に関する情報 <9/6 (金) 夜>

9月6日(金)22時00分 発表

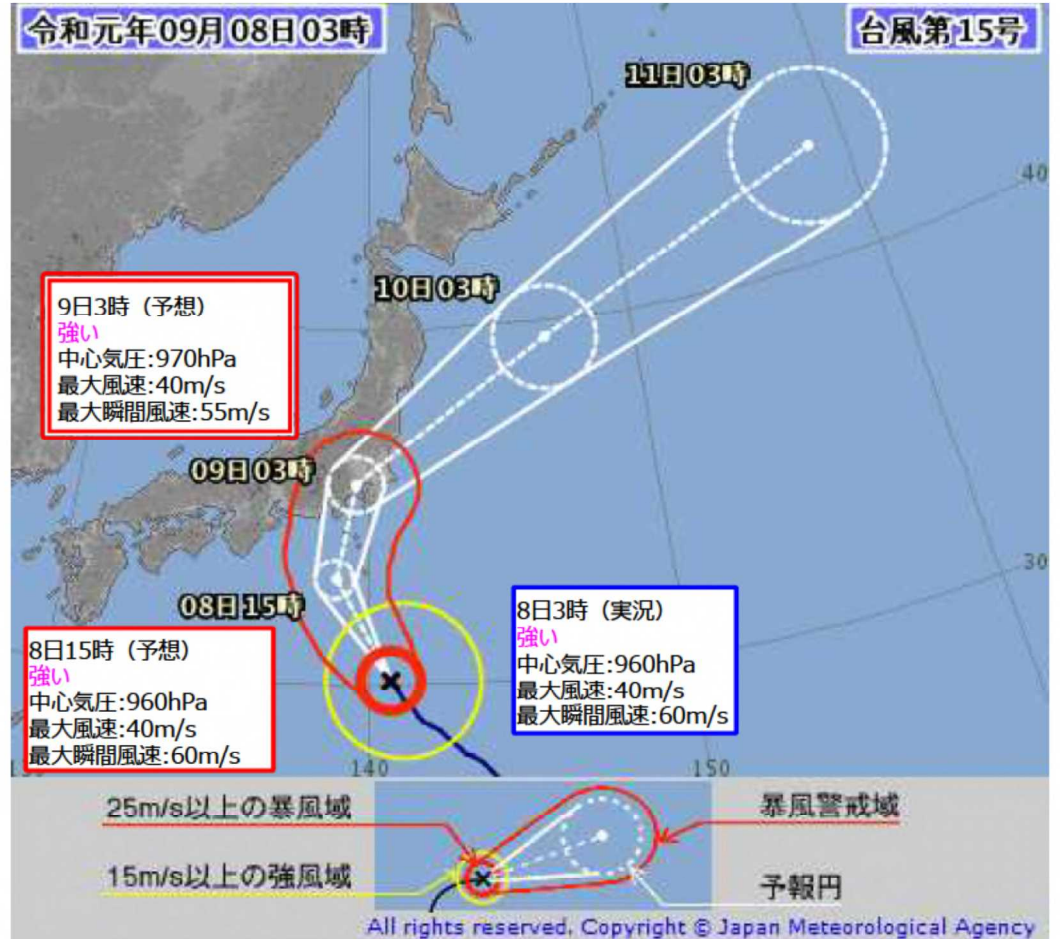


台風第15号に関する情報 <9/7 (土) ~9/8 (日)>

9月7日(土)04時10分 発表



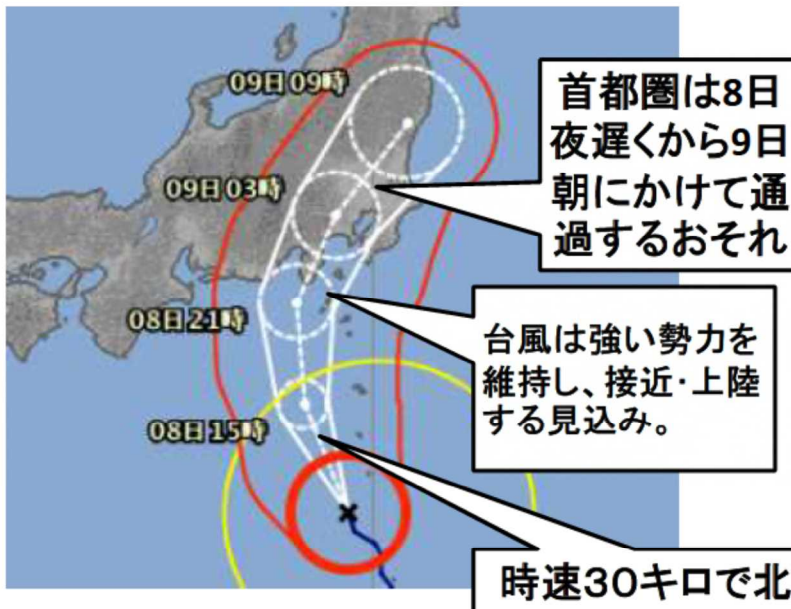
9月8日(日)03時50分 発表



台風第15号の今後の見通しについて(9月8日)

強い台風第15号は、8日夜遅くから9日昼前にかけて、暴風域を伴って関東甲信地方または静岡県に上陸し、通過する見込みです。急激に雨と風が強まり、猛烈な風が吹き、海上は猛烈なしけとなり、首都圏を含め、記録的な暴風となるおそれがあります。また、関東甲信地方を中心に、8日夜には台風本体の非常に発達した雨雲がかかり、猛烈な雨や非常に激しい雨が降り、大雨となる見込みです。暴風、うねりを伴った高波、大雨による土砂災害、低い土地の浸水、河川の増水や氾濫に厳重に警戒してください。高潮や高潮と重なり合った波浪、落雷、竜巻などの激しい突風、塩害に十分注意し、交通障害や停電などにも留意してください。

各地の気象台の発表する警報・注意報など気象情報に留意するとともに、自分の命、大切な人の命を守るために、風が強まる前に暴風に備え、市町村の避難勧告等に従って、早め早めの避難、安全確保をお願いします。危険度分布も活用願います。



【台風の見通し】

強い台風第15号は、8日9時現在、八丈島の南海上を北西へ進んでいます。今後、次第に北のち北北東に進路を変えて、強い勢力を維持して、8日夜遅くから9日明け方には関東地方か東海地方に上陸し、9日昼前にかけて関東甲信地方を通過する見込みです。その後、東北地方の東海上を進む見込みです。



【暴風と高波の見通し】

- ・伊豆諸島では8日昼前から、静岡県と関東甲信地方では8日夕方以降に暴風が吹き始め、9日にかけて猛烈な風が吹き、首都圏も含め、記録的な暴風となるおそれがあります。東北地方でも9日明け方から、海上を中心に暴風となり、猛烈な風が吹く見込みです。
- ・伊豆諸島では8日昼前から、静岡県と関東地方の海上では8日夜から、うねりを伴い猛烈なしけとなる見込みです。東北地方でも、9日明け方から大しけとなるでしょう。



注) イラスト・写真は想定される災害を示しています。

■ 暴風

9日までに予想される最大風速 (最大瞬間風速)

東海地方、伊豆諸島、関東地方

40メートル (60メートル)

東北地方

30メートル (45メートル)

■ 高波

9日までに予想される波の高さ(最大)

伊豆諸島

10メートル

東海地方、関東地方

9メートル

東北地方

7メートル

■ 暴風の吹き始めるタイミング

東海地方

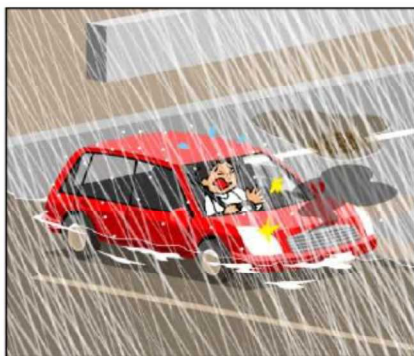
8日夕方から

関東地方

8日夜のはじめ頃から

東北地方

9日明け方から



【大雨の見通し】

・台風接近の影響で、東日本を中心に、暖かく湿った空気が流れ込み、大気の状態が不安定となっています。

・東海地方と関東甲信地方、東北地方では、台風本体と周辺的雨雲により、急激に大荒れとなり、8日から9日にかけて雷を伴い非常に激しい雨が降り、局地的には1時間80ミリ以上の猛烈な雨となる見込み。

・9日12時までの24時間の雨量が多いところで、関東甲信地方と東海地方で300ミリに達する見込みです。



写真：広島市で発生した土砂災害（平成26年8月20日気象庁撮影）

注)イラスト・写真は想定される災害を示しています。

24時間雨量(多いところ) 単位:ミリ

	9日12時まで	10日12時まで
東北	150	およそ50
関東甲信	300	
東海	300	およそ50
伊豆諸島	200	

この雨大丈夫?そんな時は
気象庁ホームページで確認

危険度分布

検索



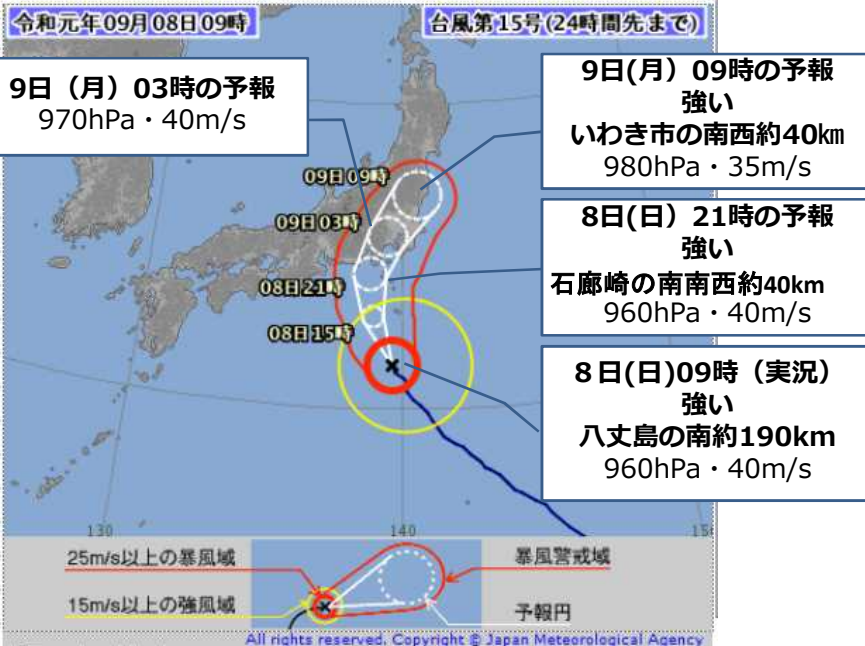
台風第15号の接近に伴う千葉県の天気の見通し

○天気の見通し

令和元年9月8日11時 銚子地方気象台

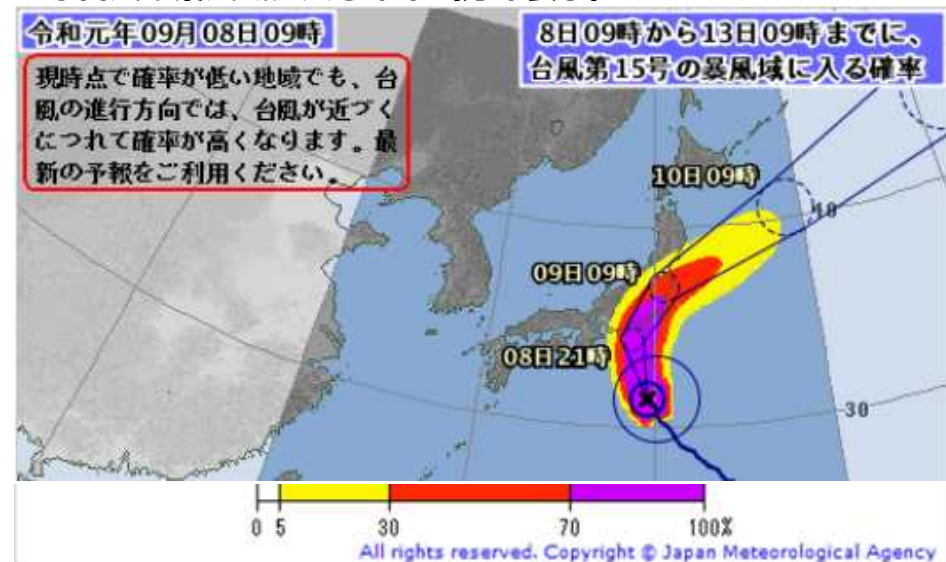
- 強い台風第15号は、今後も強い勢力を維持したまま北上し、9日（月）未明から明け方にかけて千葉県に最も接近する見込み。大雨(土砂災害・浸水害)、洪水に警戒・注意。暴風・高波に嚴重警戒、塩害に注意。また、落雷、竜巻などの激しい突風に注意。
- 雨は、8日夜遅くから、9日明け方にかけて、雷を伴って1時間に50ミリ以上の非常に激しい雨の降る所がある見込み。9日12時までには予想される24時間雨量は、多い所で180ミリの見込み。
- 風は、8日夜のはじめ頃から9日朝にかけて非常に強い風が吹き、8日夜遅くから9日明け方にかけて、猛烈な風が吹く所がある見込み。
- 波は、太平洋沿岸では、8日夕方から9日朝にかけて大しけとなり、8日夜遅くから猛烈なしけとなる見込み。
- この台風の雲域は比較的小さいため、急に雨や風が強まり、波が高くなる見込み。

○台風の予想進路（9月8日09時現在）



※台風の中心が予報円に入る確率は70%です。

○台風の暴風域に入る確率（分布表示）



今後気象台が発表する台風情報、警報、注意報、気象情報、竜巻注意情報に留意してください。

台風第15号の接近に伴う千葉県の天気の見通し

○バーチャート(9月8日11時現在、警報・注意報の量的予測)

		8日					9日								
		9-12時	12-15時	15-18時	18-21時	21-24時	0-3時	3-6時	6-9時	9-12時	12-15時	15-18時	18-21時	21-24時	
		昼前	昼過ぎ	夕方	夜の はじめ頃	夜遅く	未明	明け方	朝	昼前	昼過ぎ	夕方	夜の はじめ頃	夜遅く	
台風最接近							最接近	最接近							
大雨(浸水) (ミリ)	北西部・北東部	10	20	20	20	40	70	50	30	10	0	0	0	0	
	南部	10	20	20	30	50	70	50	30	10	0	0	0	0	
大雨(土砂)	北西部・北東部														
	南部														
洪水	北西部・北東部														
	南部														
雷	全域		注	注	注	注	注	注	注	注					
暴風 (メートル)	北西部	陸上	5 ←	7 ←	13 ←	15 ←	20 ←	30 ↗	20 ↗	13 ↗	13 ↗	8 ↗	8 ↗	6 ↗	4 ↗
		海上	6 ←	8 ←	13 ←	15 ←	25 ←	40 ↗	35 ↗	18 ↗	13 ↗	9 ↗	9 ↗	7 ↗	5 ↗
	君津	陸上	5 ←	8 ←	13 ←	15 ←	20 ←	30 ↑	20 ↗	13 ↗	13 ↗	8 ↗	6 ↗	4 ↗	4 ↗
		海上	8 ←	10 ←	13 ←	15 ←	25 ←	40 ↑	35 ↗	18 ↗	13 ↗	9 ↗	7 ↗	5 ↗	5 ↗
	北東部	陸上	5 ←	8 ←	13 ←	15 ↗	30 ↑	30 ↑	25 ↑	20 ↗	13 ↗	10 ↗	9 ↗	7 ↗	4 ↗
		海上	7 ←	10 ←	15 ←	20 ↗	35 ↑	35 ↑	30 ↑	25 ↗	15 ↗	12 ↗	10 ↗	9 ↗	7 ↗
	夷隅・安房	陸上	7 ←	10 ←	13 ←	18 ↗	35 ↑	35 ↑	25 ↗	20 ↗	13 ↗	10 ↗	9 ↗	8 ↗	7 ↗
		海上	8 ←	15 ←	15 ←	25 ↗	40 ↑	40 ↑	30 ↗	25 ↗	15 ↗	12 ↗	10 ↗	9 ↗	8 ↗
波浪 (メートル)	東京湾	北西部	0.5	0.5	1.5	1.5	3	4	4	2	1.5	0.5	0.5	0.5	0.5
		君津	0.5	1.5	1.5	3	5	6	5	3	2	1.5	1.5	1	1
	太平洋沿岸	北東部	3	4	5	6	8	8	8	7	5	4	3	3	3
		夷隅・安房	4	5	6	7	9	9	8	7	5	4	3	3	3

警報級 注意報級

上記の表は警報級または注意報級の気象現象が発生する時間帯を示しています。
 警報・注意報は、防災対応を考慮し現象が発生する最大6時間前から3時間前に発表します。
 大雨(浸水)(ミリ)は1時間降水量の最大です。

被害の状況（台風15号について）

■人的被害（令和元年11月14日14時現在）

市町村合計（人）	死者	負傷者
	0	82

■住家被害（令和元年11月14日14時現在）

市町村合計（棟）	住家被害			
	全壊	半壊	一部損壊	床上・床下浸水
	294	3,274	56,543	102

■がけ崩れ 3か所

■地すべり 1か所

■ライフラインの被災状況（発災直後・ピーク時）

電気：最大で約64万1,000軒 停電

水道：13万3,474戸 断水

■農林水産業の被害額 約427億5,500万円（10月11日13時現在）

（主な被害）農業施設等 約275億6,700万円

農作物等 約105億7,700万円

■中小企業の建物等の被害額 305億円超と推計（11月13日現在）

※台風15号、台風19号、10月25日の大雨による中小企業被害額

※風雨による建物や設備等の被害で、停電等による二次被害は含まない

被害の状況（台風19号について）

■人的被害（令和元年11月14日14時現在）

市町村合計（人）	死者	負傷者
	1	24

■住家被害（令和元年11月14日14時現在）

市町村合計（棟）	住家被害			
	全壊	半壊	一部損壊	床上・床下浸水
	14	65	1,467	94

■ライフラインの被災状況（発災直後・ピーク時）

電気：最大で約13万8,500軒 停電

水道：2,491戸 断水

■農林水産業の被害額 約19億7,300万円（10月25日11時現在）

（主な被害）農業施設等 約6億3,200万円

農作物等 約4億4,900万円

被害の状況（10月25日の大雨について）

■人的被害（令和元年11月14日14時現在）

市町村合計（人）	死者	負傷者
	11	4

■住家被害（令和元年11月14日14時現在）

市町村合計（棟）	住家被害			
	全壊	半壊	一部損壊	床上・床下浸水
	10	15	67	2,658

■がけ崩れ 12か所

■ライフラインの被災状況（発災直後・ピーク時）

電気：最大で約2万6,500軒 停電

水道：4,699戸 断水

■農林水産業の被害額 約6億3,300万円（11月8日16時現在）

（主な被害） 農業施設等 約9,300万円

農作物等 約1億5,200万円

農地・農業用施設等 約2億5,500万円