

サザエ



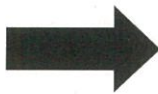
- ・ 沿岸の岩礁域に生息し、主に内房～外房地区で刺網、見突き、素潜りにより漁獲される。
- ・ 3～4 歳で漁獲サイズとなる殻高 7 cm (90g 前後) に達する。
- ・ 産卵期は 5～9 月。

資源評価

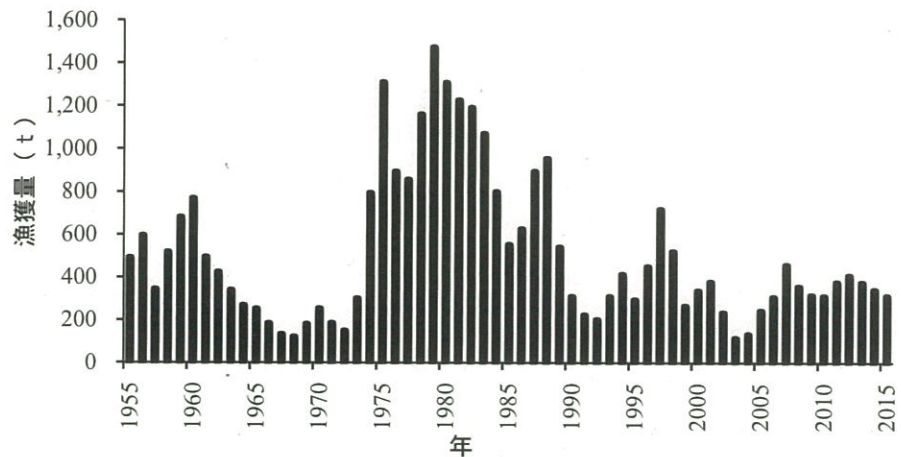
水準：中位



動向：横ばい



漁獲量



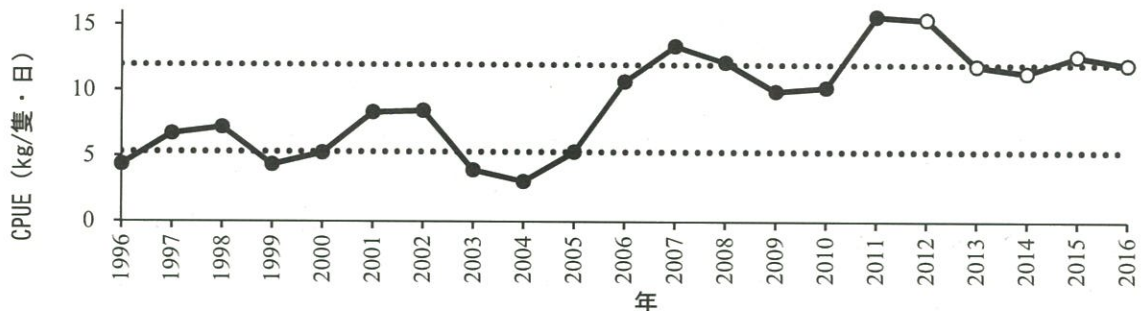
サザエ漁獲量 (千葉農林水産統計年報) の経年変化

- ・ 最大は 1979 年の 1,474 t。
- ・ 最小は 2003 年の 116 t。
- ・ 2015 年は 314 t。

注) 資源水準は、原則過去 20 年以上の評価指標値 (CPUE) から 4 分位により評価した。
資源動向は、最近 5 年間の評価指標の近似式から年間 5%以上の増減の有無により判断した。

資源評価の判断

- ・ 資源水準及び動向は主要地区の刺網漁業の CPUE で判断した。
- ・ 2016 年の資源水準は最近 21 年間の中位。最近 5 年間の資源動向は横ばい。



サザエ主要地区刺網漁業 CPUE の経年変化

資源管理の取り組み

- ・ 千葉県海面漁業調整規則で殻高制限 (7 cm 以下のものは採捕してはならない) と禁漁期間 (6/1～6/30) が定められている。
- ・ 1994 年以降、海区漁業調整委員会指示により 7/1～7/31 は原則採捕禁止とされている。