

サザエ



- ・ 沿岸の岩礁域に生息し、主に内房～外房地区で刺網、見突き、素潜り、潜水器により漁獲される。
- ・ 3～4 歳で殻高制限の 7 cm に達する。
- ・ 産卵期は 5～9 月。

資源評価

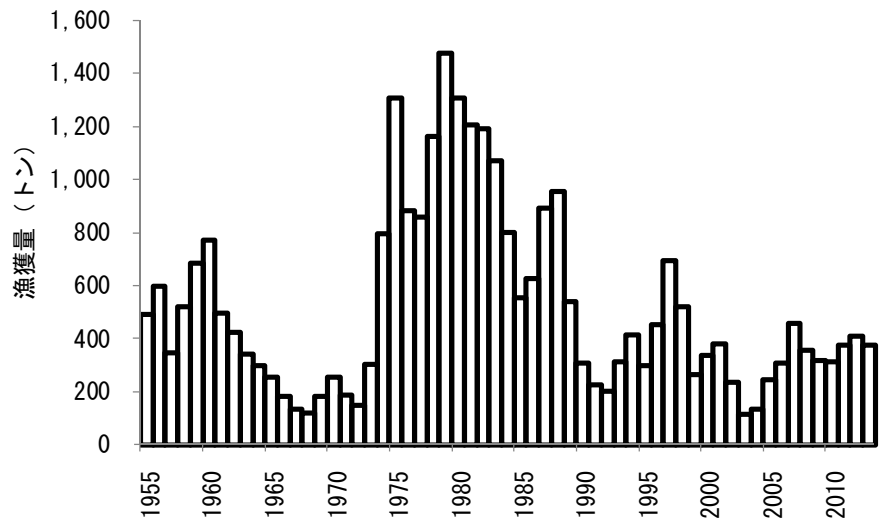
水準：中位



動向：減少



漁獲量



サザエ全県漁獲量 (漁業・養殖業生産統計) の経年変化

- ・ 最大は 1979 年の 1,474 トン。
- ・ 最低は 2003 年の 116 トン。
- ・ 2013 年は 376 トン。

資源評価の判断

- ・ 資源水準及び動向は主要地区の刺網漁業の CPUE で判断した。
- ・ 2014 年は最近 15 年間の中位。最近 5 年間の動向は減少。



サザエ主要地区刺網漁業CPUEの経年変化

資源管理の取り組み

- ・ 千葉県海面漁業調整規則で殻高制限(7 cm 以下は漁獲できない)と禁漁期間(6/1～6/30)が定められている。
- ・ 1994 年以降、海区漁業調整委員会指示により 7/1～7/31 は原則採捕禁止とされている。
- ・ 一部地区で種苗放流を実施している。