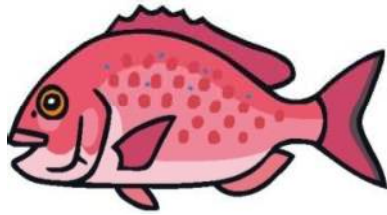


マダイ



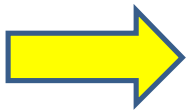
- ・ 海底が起伏に富んだ岩盤または砂礫質の水域に生息し、銚子～富津の沿岸で底びき網、刺網、定置網などにより漁獲される。
- ・ 1歳で尾叉長 16cm、2歳で 24cm に成長し、4歳で 37cm となって体重は 1kg を上回り、6歳で 2kg を超える。
- ・ 産卵期は 3～6 月。
- ・ 1980 年から種苗放流を実施。

資源評価

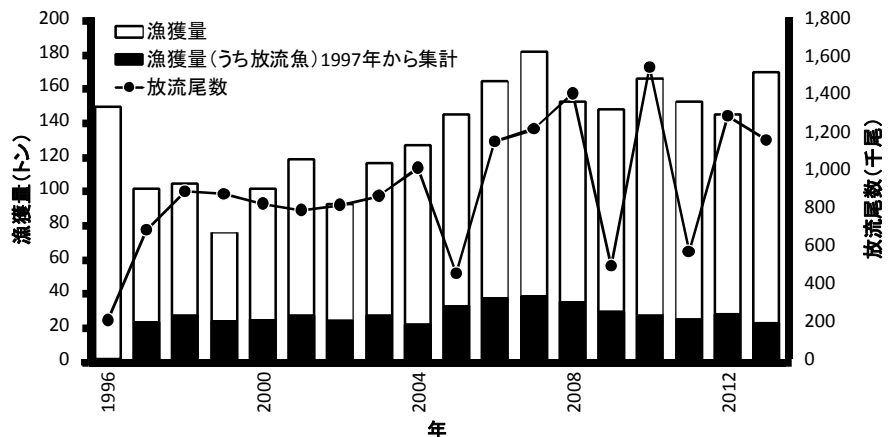
水準：高位



動向：横ばい



漁獲量

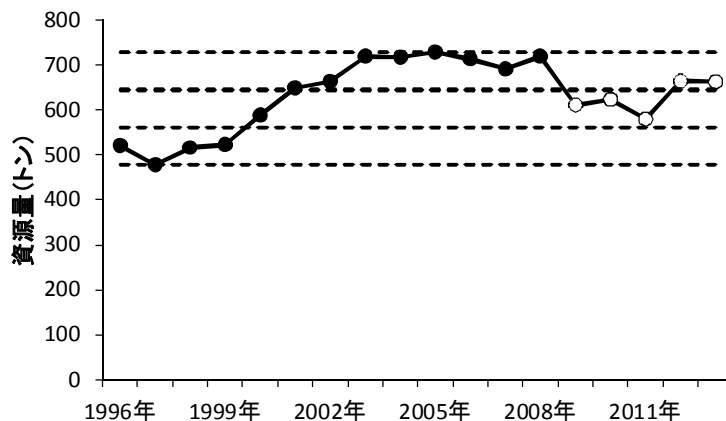


千葉県におけるマダイ漁獲量（千葉農林水産統計年報）と放流尾数の経年変化

1999 年に 74t まで減少したが、それ以降は増加に転じ、2007 年は 180t 漁獲された。2008 年以降は 150t 前後で安定して推移し、2013 年は 163t の漁獲量があった。

資源評価の判断

- ・ 資源水準及び動向は、漁獲物測定、漁獲統計の資料から推定される資源量で判断した。
- ・ 2013 年の資源水準は最近 18 年間の中では高位、最近 5 年間の資源動向は横ばい。



千葉県におけるマダイ資源量の経年変化

資源管理の取り組み

- ・ 小型魚（全長 20cm 以下）の再放流、種苗放流など漁業者による自主的な資源管理が行われている。