

# クロアワビ



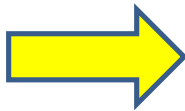
- ・ 沿岸の岩礁域に生息し（メガイアワビより浅い）、主に外房地区で素潜り、潜水器により漁獲される。
- ・ 4～5 歳で殻長制限の 12 cm に達する。
- ・ アワビ類の産卵期は 10 月～翌年 1 月。
- ・ 1968 年からアワビ類の種苗放流が行われている。

## 資源評価

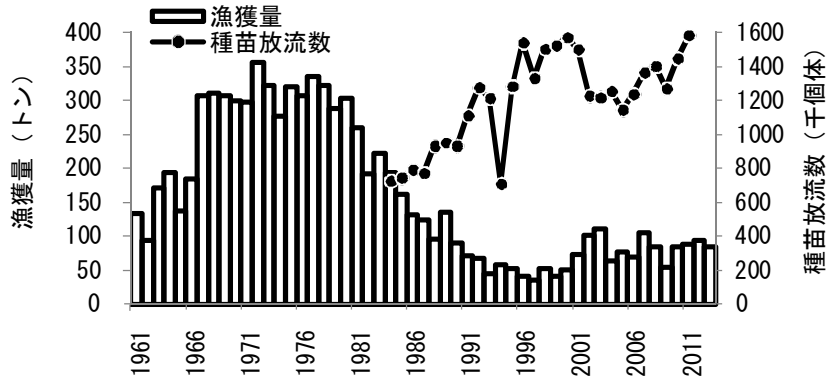
水準：高位



動向：横ばい



## 漁獲量

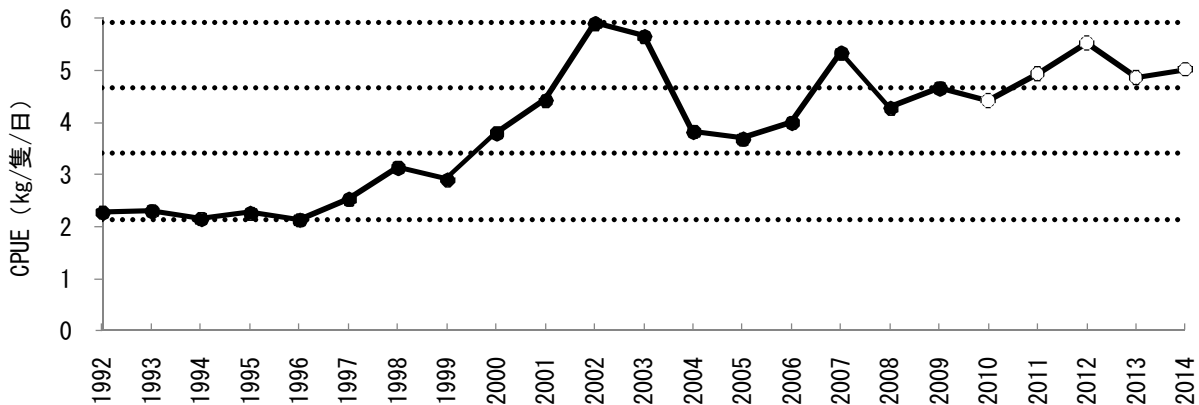


クロアワビ全県漁獲量（千葉県調べ）及び種苗放流数（栽培漁業種苗生産、入手・放流実績（全国））の経年変化

- ・ 最大は 1972 年の 355 トン。
- ・ 最低は 1997 年の 35 トン。
- ・ 2013 年は 83 トン。

## 資源評価の判断

- ・ 資源水準及び動向は主要地区一般漁場の素潜り漁業の CPUE で判断した。
- ・ 2014 年は最近 23 年間の高位。最近 5 年間の動向は横ばい。



クロアワビ主要地区一般漁場素潜り漁業CPUEの経年変化

## 資源管理の取り組み

- ・ 千葉県海面漁業調整規則で殻長制限（12 cm 以下は漁獲できない）と禁漁期間（9/16～3/31）が定められている。
- ・ 漁法の制限、作業時間の制限、種苗放流、密漁対策、禁漁区漁場の輪採制の導入及び稚貝保護区の設定等、漁業者による自主的な資源管理が行われている。