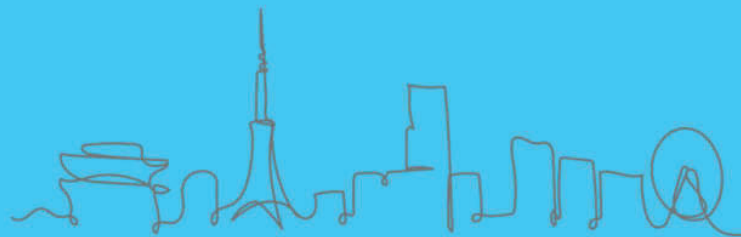




高落差対応 組立式マンホール
落差マンホール

ベルテクス株式会社



浸水対策事業／下水道事業



大地震対応型ボックスカルバート
SJ-BOX



地下式雨水貯留槽



組立式マンホール

防災事業



落石・崩壊土砂対策
ループフェンス



道路事業



プレキャスト製剛性防護柵

住宅・開発事業



耐震性防火水槽

鉄道事業

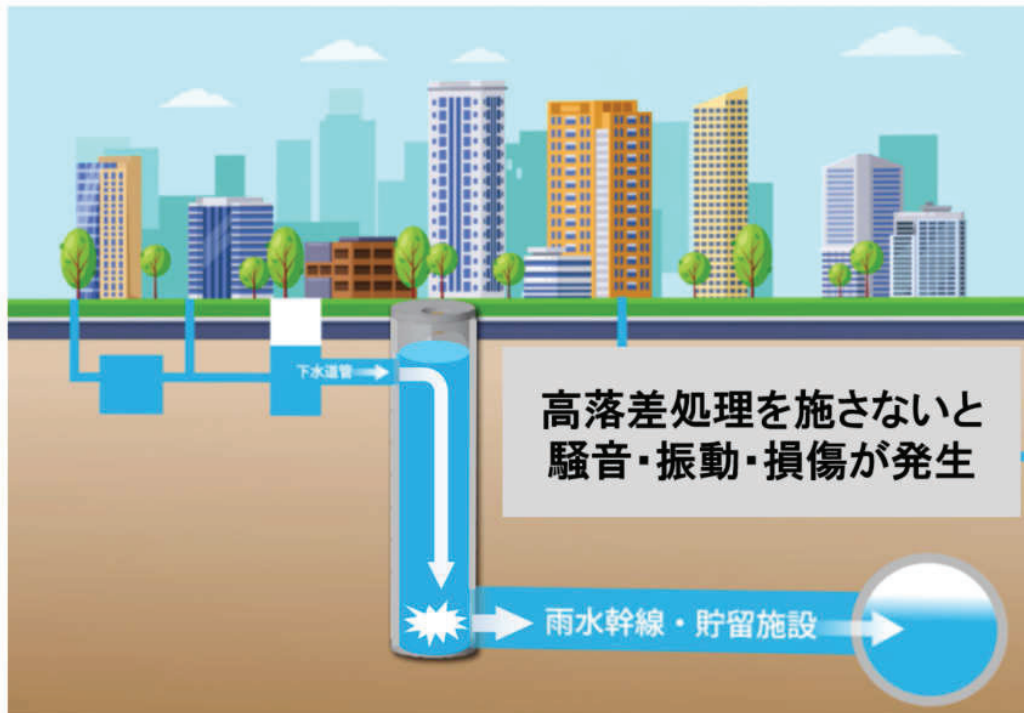


ホームドア対応スラブ

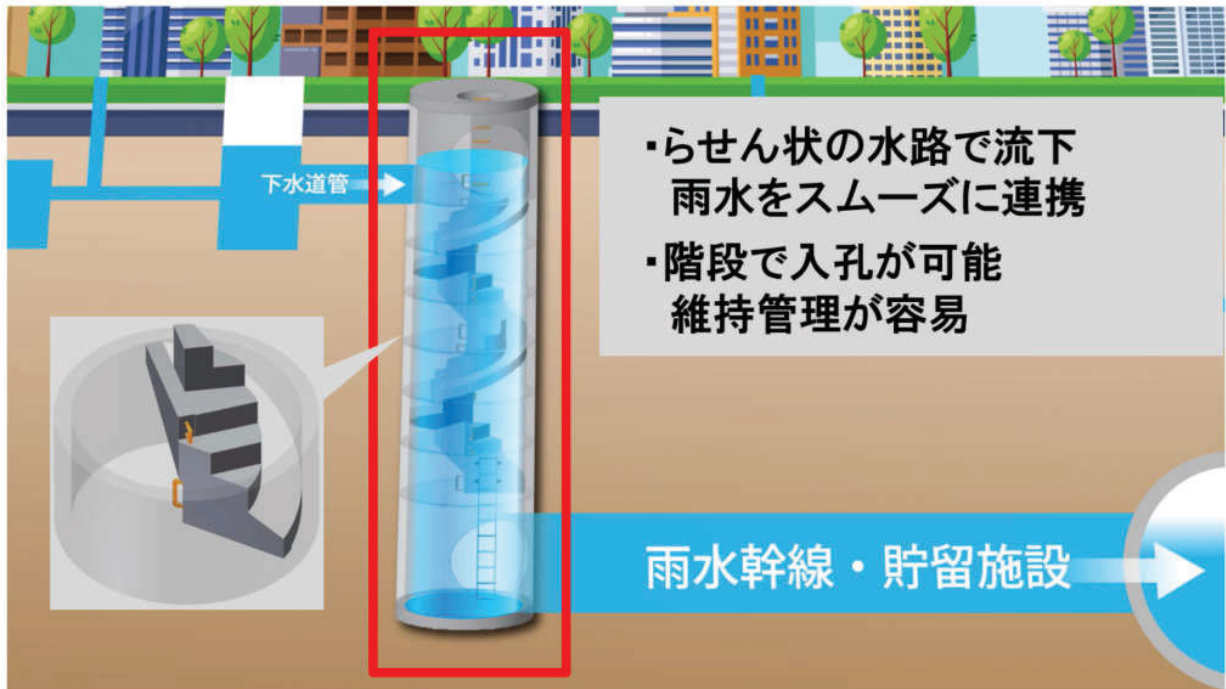
メンテナンス事業



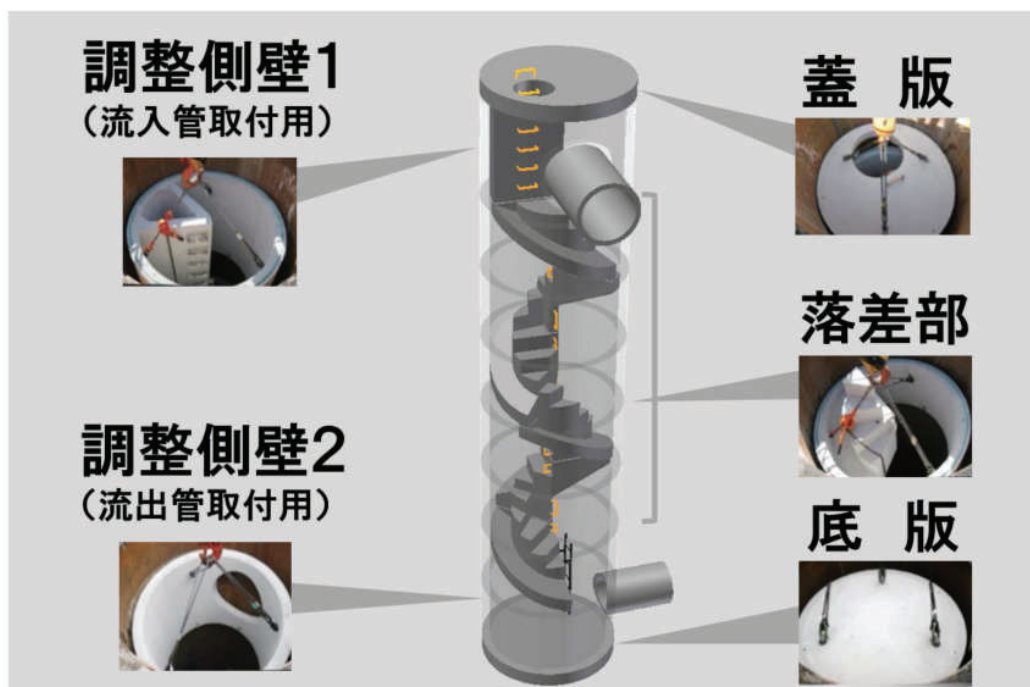
摩耗、洗堀対策用
高強度繊維補強コンクリートパネル



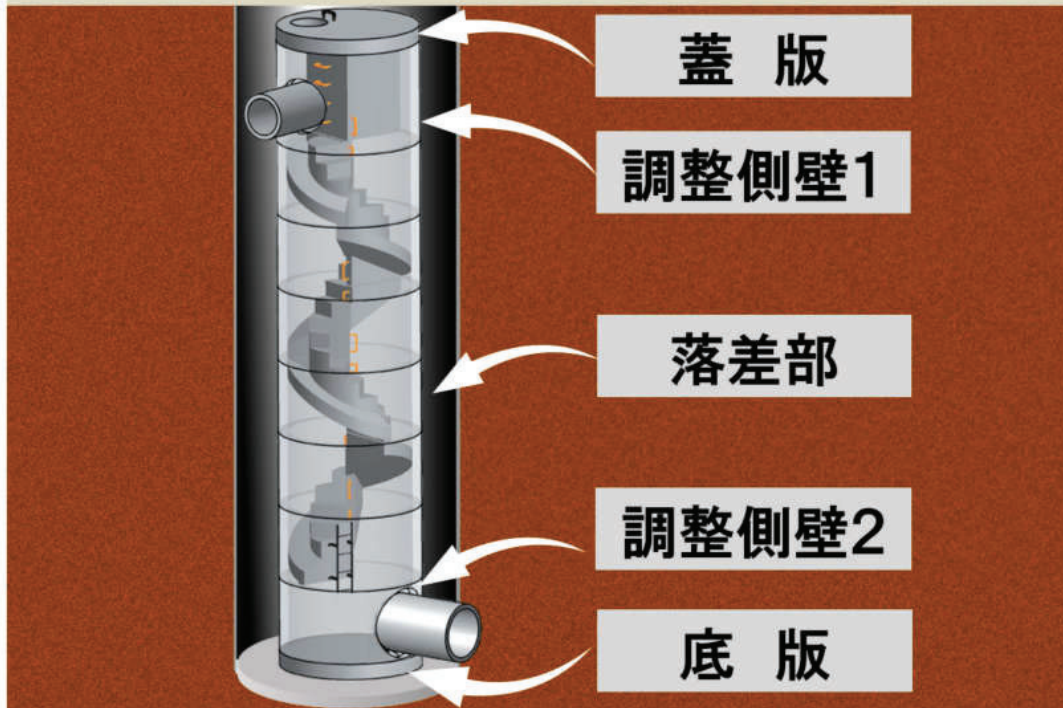
落差マンホール



落差マンホールの基本構造



落差マンホールの施工手順



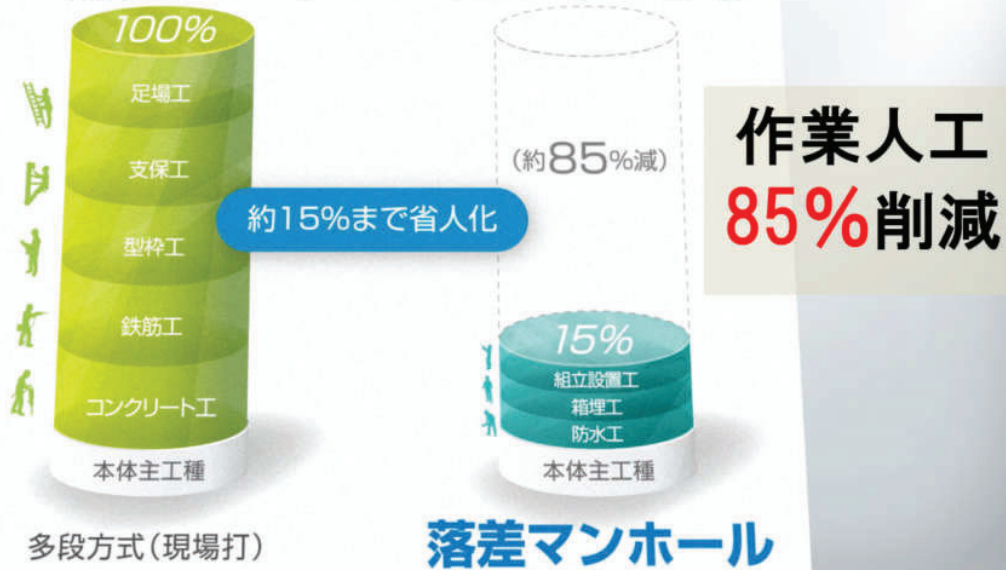
落差マンホールの特長

落差マンホールだからできること



落差マンホールの特長

落差マンホールだからできること



落差マンホールの特長

落差マンホールだからできること



直接入孔してゴミや土砂などの
除去作業・維持管理が可能

落差マンホールの特長

落差マンホールだからできること

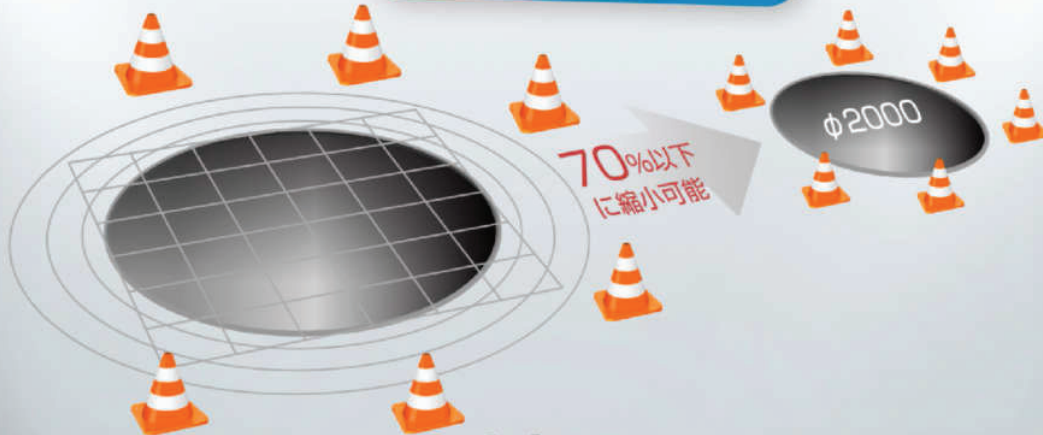


マンホール内部からの作業

落差マンホールの特長

落差マンホールだからできること

工事占有面積の縮小



多段方式(現場打)

大きな施工・作業スペースが必要

落差マンホールだからできること

日本大学との共同実験結果



出典：日本大学理工学部土木工学科 環境水理研究室
平成30年10月10日「落差マンホールの排水機能に関する実験」より

空気連行率
5%以下

落差マンホール



流出管断面

5%以下

空気連行率は5%以下のため、
管路機能の低下を防止

空気連行率

流出管路内の空隙率を確認

空気連行率が **5%以下** のため管路機能の低下を防止

製品ラインアップ

小型タイプ



標準タイプ/大深度タイプ



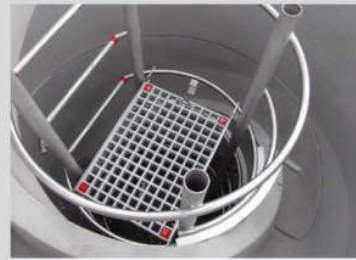
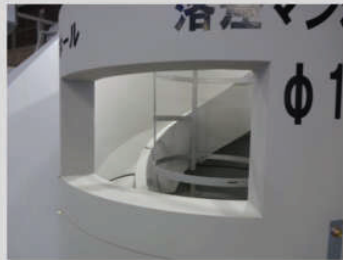
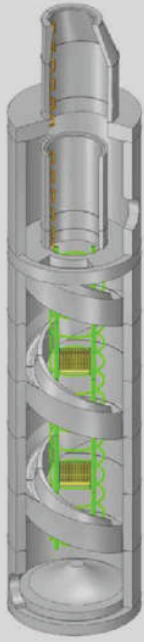
作業孔付タイプ



製品ラインアップ

小型タイプ

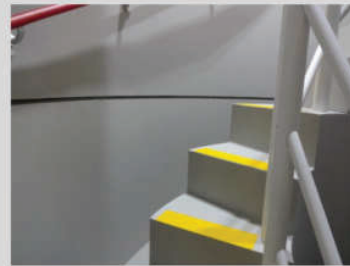
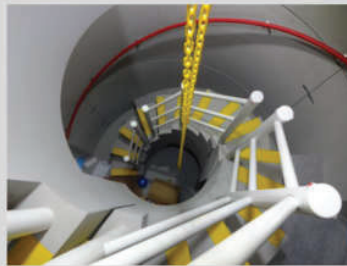
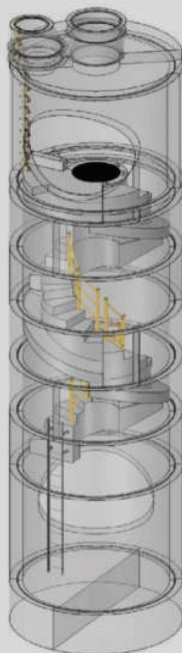
狭隘地での施工や小口径管の接続を考慮



製品ラインアップ

作業孔付タイプ

製品中心部に貫通穴を設け、
作業機材の投入、土砂等の引上げが可能



落差マンホールの実績



鉄道のをサポート

快適で安全な道路
農地を潤す技術

下水道を整備
浸水から守る

山地災害を防ぐ

建物と住環境の充実

VERTEX
安心のカタチを造る。

維持する技術



