

印旛沼流域下水道計画図

道路表		
路線番号	道路名	延長(km)
1	千葉市中央通り	1.2
2	千葉市中央通り	1.2
3	千葉市中央通り	1.2
4	千葉市中央通り	1.2
5	千葉市中央通り	1.2
6	千葉市中央通り	1.2
7	千葉市中央通り	1.2
8	千葉市中央通り	1.2
9	千葉市中央通り	1.2
10	千葉市中央通り	1.2
11	千葉市中央通り	1.2
12	千葉市中央通り	1.2
13	千葉市中央通り	1.2
14	千葉市中央通り	1.2
15	千葉市中央通り	1.2
16	千葉市中央通り	1.2
17	千葉市中央通り	1.2
18	千葉市中央通り	1.2
19	千葉市中央通り	1.2
20	千葉市中央通り	1.2
21	千葉市中央通り	1.2
22	千葉市中央通り	1.2
23	千葉市中央通り	1.2
24	千葉市中央通り	1.2
25	千葉市中央通り	1.2
26	千葉市中央通り	1.2
27	千葉市中央通り	1.2
28	千葉市中央通り	1.2
29	千葉市中央通り	1.2
30	千葉市中央通り	1.2
31	千葉市中央通り	1.2
32	千葉市中央通り	1.2
33	千葉市中央通り	1.2
34	千葉市中央通り	1.2
35	千葉市中央通り	1.2
36	千葉市中央通り	1.2
37	千葉市中央通り	1.2
38	千葉市中央通り	1.2
39	千葉市中央通り	1.2
40	千葉市中央通り	1.2
41	千葉市中央通り	1.2
42	千葉市中央通り	1.2
43	千葉市中央通り	1.2
44	千葉市中央通り	1.2
45	千葉市中央通り	1.2
46	千葉市中央通り	1.2
47	千葉市中央通り	1.2
48	千葉市中央通り	1.2
49	千葉市中央通り	1.2
50	千葉市中央通り	1.2
51	千葉市中央通り	1.2
52	千葉市中央通り	1.2
53	千葉市中央通り	1.2
54	千葉市中央通り	1.2
55	千葉市中央通り	1.2
56	千葉市中央通り	1.2
57	千葉市中央通り	1.2
58	千葉市中央通り	1.2
59	千葉市中央通り	1.2
60	千葉市中央通り	1.2
61	千葉市中央通り	1.2
62	千葉市中央通り	1.2
63	千葉市中央通り	1.2
64	千葉市中央通り	1.2
65	千葉市中央通り	1.2
66	千葉市中央通り	1.2
67	千葉市中央通り	1.2
68	千葉市中央通り	1.2
69	千葉市中央通り	1.2
70	千葉市中央通り	1.2
71	千葉市中央通り	1.2
72	千葉市中央通り	1.2
73	千葉市中央通り	1.2
74	千葉市中央通り	1.2
75	千葉市中央通り	1.2
76	千葉市中央通り	1.2
77	千葉市中央通り	1.2
78	千葉市中央通り	1.2
79	千葉市中央通り	1.2
80	千葉市中央通り	1.2
81	千葉市中央通り	1.2
82	千葉市中央通り	1.2
83	千葉市中央通り	1.2
84	千葉市中央通り	1.2
85	千葉市中央通り	1.2
86	千葉市中央通り	1.2
87	千葉市中央通り	1.2
88	千葉市中央通り	1.2
89	千葉市中央通り	1.2
90	千葉市中央通り	1.2
91	千葉市中央通り	1.2
92	千葉市中央通り	1.2
93	千葉市中央通り	1.2
94	千葉市中央通り	1.2
95	千葉市中央通り	1.2
96	千葉市中央通り	1.2
97	千葉市中央通り	1.2
98	千葉市中央通り	1.2
99	千葉市中央通り	1.2
100	千葉市中央通り	1.2

- 【凡例及び延長】
- 緊急度Ⅰ（0.980kmうち要対策延長0.431km）
 - 緊急度Ⅱ（20.471kmうち要対策延長18.224km）
 - 判定未了箇所（3.971km）※今後、打音調査を実施予定

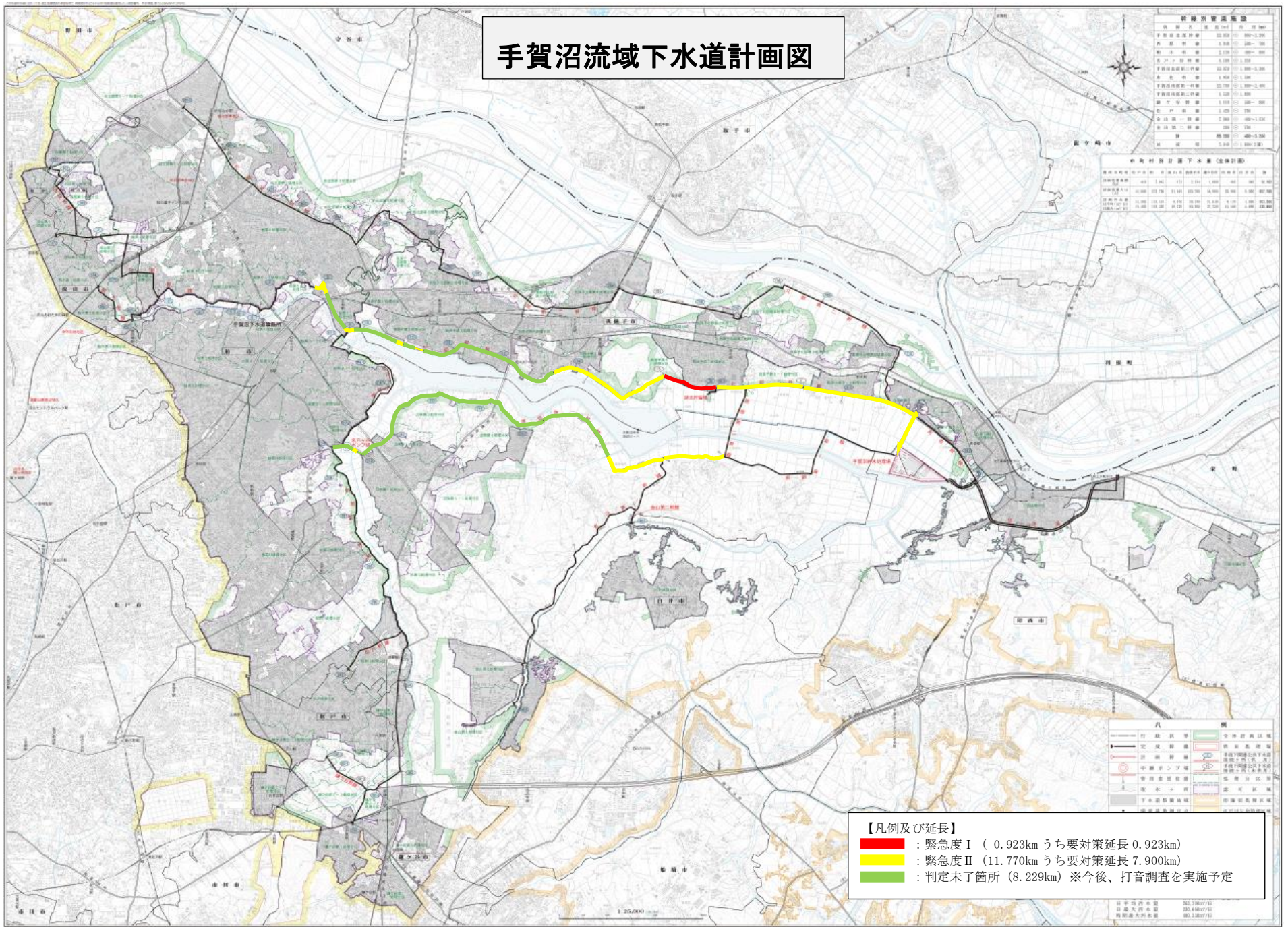
手賀沼流域下水道計画図

新設計画延長

区分	延長(km)	管径
手賀沼流域第一区画	12.953	φ1,000~φ1,200
手賀沼流域第二区画	1.968	φ1,000~φ1,200
手賀沼流域第三区画	1.700	φ1,000~φ1,200
手賀沼流域第四区画	1.100	φ1,000~φ1,200
手賀沼流域第五区画	13.873	φ1,000~φ1,200
手賀沼流域第六区画	1.800	φ1,000~φ1,200
手賀沼流域第七区画	13.700	φ1,000~φ1,200
手賀沼流域第八区画	1.200	φ1,000~φ1,200
手賀沼流域第九区画	1.100	φ1,000~φ1,200
手賀沼流域第十区画	1.070	φ1,000~φ1,200
手賀沼流域第十一区画	1.300	φ1,000~φ1,200
手賀沼流域第十二区画	1.000	φ1,000~φ1,200
手賀沼流域第十三区画	1.000	φ1,000~φ1,200
手賀沼流域第十四区画	1.000	φ1,000~φ1,200
手賀沼流域第十五区画	1.000	φ1,000~φ1,200
手賀沼流域第十六区画	1.000	φ1,000~φ1,200
手賀沼流域第十七区画	1.000	φ1,000~φ1,200
手賀沼流域第十八区画	1.000	φ1,000~φ1,200
手賀沼流域第十九区画	1.000	φ1,000~φ1,200
手賀沼流域第二十区画	1.000	φ1,000~φ1,200

手賀沼流域下水道計画(全体計画)

区分	延長(km)	管径
手賀沼流域第一区画	12.953	φ1,000~φ1,200
手賀沼流域第二区画	1.968	φ1,000~φ1,200
手賀沼流域第三区画	1.700	φ1,000~φ1,200
手賀沼流域第四区画	1.100	φ1,000~φ1,200
手賀沼流域第五区画	13.873	φ1,000~φ1,200
手賀沼流域第六区画	1.800	φ1,000~φ1,200
手賀沼流域第七区画	13.700	φ1,000~φ1,200
手賀沼流域第八区画	1.200	φ1,000~φ1,200
手賀沼流域第九区画	1.100	φ1,000~φ1,200
手賀沼流域第十区画	1.070	φ1,000~φ1,200
手賀沼流域第十一区画	1.300	φ1,000~φ1,200
手賀沼流域第十二区画	1.000	φ1,000~φ1,200
手賀沼流域第十三区画	1.000	φ1,000~φ1,200
手賀沼流域第十四区画	1.000	φ1,000~φ1,200
手賀沼流域第十五区画	1.000	φ1,000~φ1,200
手賀沼流域第十六区画	1.000	φ1,000~φ1,200
手賀沼流域第十七区画	1.000	φ1,000~φ1,200
手賀沼流域第十八区画	1.000	φ1,000~φ1,200
手賀沼流域第十九区画	1.000	φ1,000~φ1,200
手賀沼流域第二十区画	1.000	φ1,000~φ1,200



【凡例及び延長】

緊急度Ⅰ (0.923km うち要対策延長0.923km)

緊急度Ⅱ (11.770km うち要対策延長7.900km)

判定未了箇所 (8.229km) ※今後、打音調査を実施予定

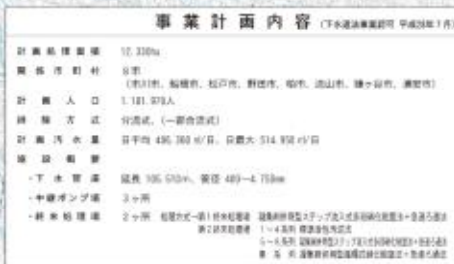
凡例

行政境界	全線計画延長
地区境界	緊急度Ⅰ計画延長
計画延長	緊急度Ⅱ計画延長
計画延長	判定未了箇所
計画延長	緊急度Ⅰ計画延長
計画延長	緊急度Ⅱ計画延長
計画延長	判定未了箇所
計画延長	緊急度Ⅰ計画延長
計画延長	緊急度Ⅱ計画延長
計画延長	判定未了箇所

手賀沼流域下水道計画(全体計画)

区分	延長(km)	管径
手賀沼流域第一区画	12.953	φ1,000~φ1,200
手賀沼流域第二区画	1.968	φ1,000~φ1,200
手賀沼流域第三区画	1.700	φ1,000~φ1,200
手賀沼流域第四区画	1.100	φ1,000~φ1,200
手賀沼流域第五区画	13.873	φ1,000~φ1,200
手賀沼流域第六区画	1.800	φ1,000~φ1,200
手賀沼流域第七区画	13.700	φ1,000~φ1,200
手賀沼流域第八区画	1.200	φ1,000~φ1,200
手賀沼流域第九区画	1.100	φ1,000~φ1,200
手賀沼流域第十区画	1.070	φ1,000~φ1,200
手賀沼流域第十一区画	1.300	φ1,000~φ1,200
手賀沼流域第十二区画	1.000	φ1,000~φ1,200
手賀沼流域第十三区画	1.000	φ1,000~φ1,200
手賀沼流域第十四区画	1.000	φ1,000~φ1,200
手賀沼流域第十五区画	1.000	φ1,000~φ1,200
手賀沼流域第十六区画	1.000	φ1,000~φ1,200
手賀沼流域第十七区画	1.000	φ1,000~φ1,200
手賀沼流域第十八区画	1.000	φ1,000~φ1,200
手賀沼流域第十九区画	1.000	φ1,000~φ1,200
手賀沼流域第二十区画	1.000	φ1,000~φ1,200

江戸川左岸流域下水道計画図



調査市町村名	市日付	船橋市	松戸市	野田市	船 橋	市日付	鎌倉市	津田市	計
計画内人口 (人)	2,459	233	5,592	2,160	257	1,685	43	1,697	12,333
計画内人口 (人)	148,569	265,000	377,873	133,485	19,439	134,123	8,493	187,005	1,187,977
計画内人口 (人)	120,410	8,740	120,903	40,140	6,405	46,523	2,730	73,000	480,360
計画内人口 (人)	138,080	10,360	139,404	40,480	6,210	57,728	2,730	87,500	574,462

幹線別管渠施設			(下水道事業認可 平成23年7月)	
区 界 線 表	延 長 (km)		管 径 (mm)	
	全 体 計	下水道事業認可区		
江 戸 川 界 線	45.8	45.8	φ 300~4 150	
行 徳 界 線	7.1	7.1	φ 240	
赤 宝 界 線	2.8	2.8	φ 1,500~2,000	
赤 川 界 線	10.8	10.8	φ 1,100~1,800	
松 戸 界 線	8.5	8.5	φ 1,800~2,100	
流 山 第 1 界 線	5.3	5.3	φ 1,500~1,800	
流 山 第 2 界 線	3.8	3.8	φ 800~1,100	
野 野 界 線	2.3	2.3	φ 600~800	
野 保 界 線	5.8	5.8	φ 400~1,300	
矢 野 界 線	3.1	3.1	φ 1,300	
井原田 - 江戸川界線特別区	25.3	15.4	φ 1,300~2,000	
計	115.5	105.8		

[illegible]

凡 例	
標示記号	記 号 説 明
	行 政 区 界
	下水道全線計画区域
	下水道施設区域(下水道法第31条計画区域)
	区 界
	本城、水調、測定点
	指定区域(下水道法第31条第2項第2号指定区域)
	計画路線、管渠変更点
	幹線新規区間、管渠変更点
	本 道 界
	中 継 点
	新 水 道 溝 渠
	既設開通公共下水道接続(予定)箇所
	指定区域、指定区域
	手調田、指定区域
	下 水 道 溝 渠

道 路 表				
路線	起點	終點	距離	備註
1	1	1	1	1
2	2	2	2	2
3	3	3	3	3
4	4	4	4	4
5	5	5	5	5
6	6	6	6	6
7	7	7	7	7
8	8	8	8	8
9	9	9	9	9
10	10	10	10	10
11	11	11	11	11
12	12	12	12	12
13	13	13	13	13
14	14	14	14	14
15	15	15	15	15
16	16	16	16	16
17	17	17	17	17
18	18	18	18	18
19	19	19	19	19
20	20	20	20	20
21	21	21	21	21
22	22	22	22	22
23	23	23	23	23
24	24	24	24	24
25	25	25	25	25
26	26	26	26	26
27	27	27	27	27
28	28	28	28	28
29	29	29	29	29
30	30	30	30	30
31	31	31	31	31
32	32	32	32	32
33	33	33	33	33
34	34	34	34	34
35	35	35	35	35
36	36	36	36	36
37	37	37	37	37
38	38	38	38	38
39	39	39	39	39
40	40	40	40	40
41	41	41	41	41
42	42	42	42	42
43	43	43	43	43
44	44	44	44	44
45	45	45	45	45
46	46	46	46	46
47	47	47	47	47
48	48	48	48	48
49	49	49	49	49
50	50	50	50	50
51	51	51	51	51
52	52	52	52	52
53	53	53	53	53
54	54	54	54	54
55	55	55	55	55
56	56	56	56	56
57	57	57	57	57
58	58	58	58	58
59	59	59	59	59
60	60	60	60	60
61	61	61	61	61
62	62	62	62	62
63	63	63	63	63
64	64	64	64	64
65	65	65	65	65
66	66	66	66	66
67	67	67	67	67
68	68	68	68	68
69	69	69	69	69
70	70	70	70	70
71	71	71	71	71
72	72	72	72	72
73	73	73	73	73
74	74	74	74	74
75	75	75	75	75
76	76	76	76	76
77	77	77	77	77
78	78	78	78	78
79	79	79	79	79
80	80	80	80	80
81	81	81	81	81
82	82	82	82	82
83	83	83	83	83
84	84	84	84	84
85	85	85	85	85
86	86	86	86	86
87	87	87	87	87
88	88	88	88	88
89	89	89	89	89
90	90	90	90	90
91	91	91	91	91
92	92	92	92	92
93	93	93	93	93
94	94	94	94	94
95	95	95	95	95
96	96	96	96	96
97	97	97	97	97
98	98	98	98	98
99	99	99	99	99
100	100	100	100	100

【凡例及び延長】

- 緊急度Ⅰ（0.000km）
- 緊急度Ⅱ（20.041kmうち要対策延長8.480km）
- 判定未了箇所（0.441km）※今後、打音調査を実施予定