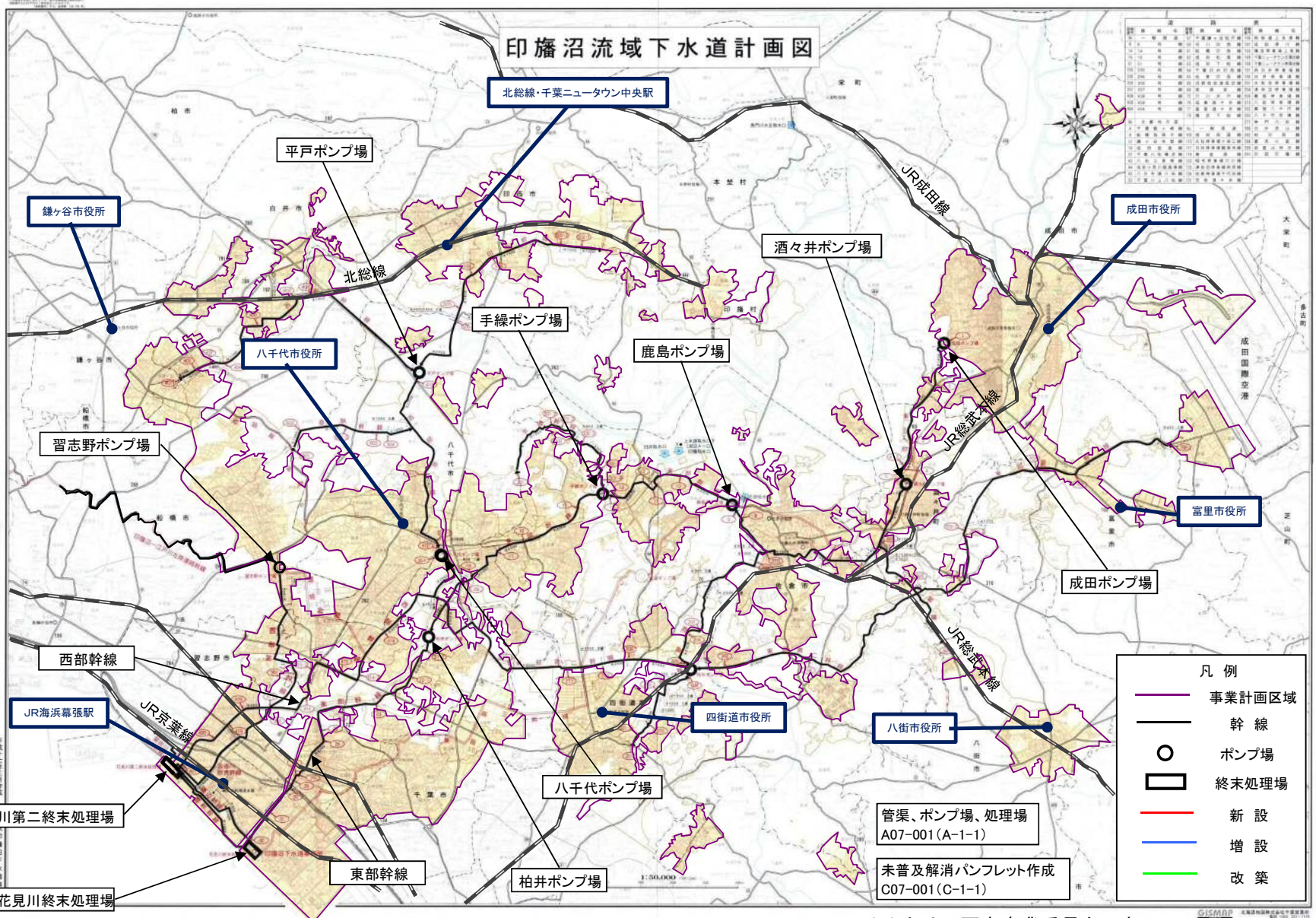


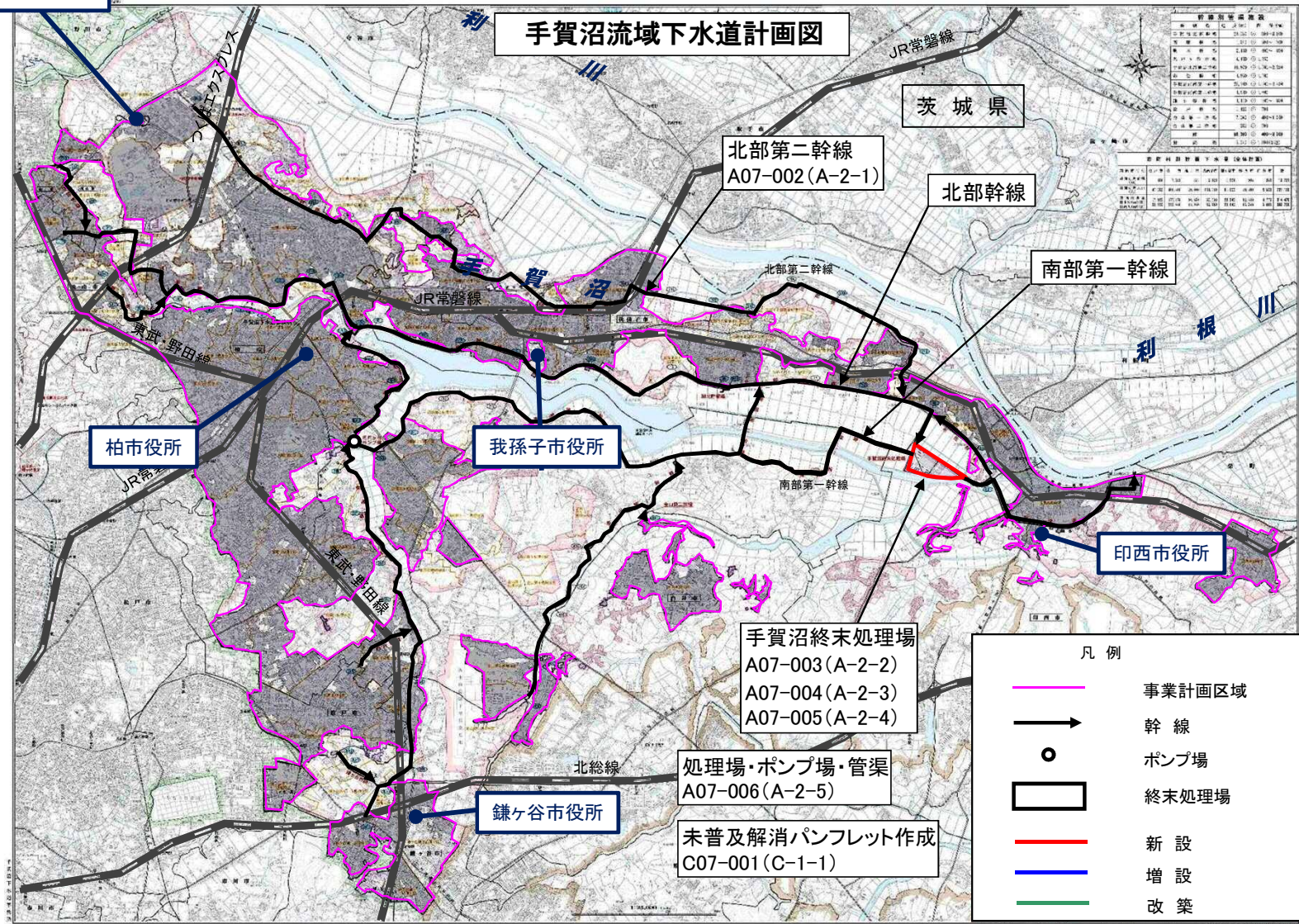
計画の名称	千葉県の流域下水道整備による快適な生活環境の実現	
計画の期間	平成28年度 ~ 平成29年度 (2年間)	交付対象 千葉県



※ ( )内は旧要素事業番号を示す

計画の名称	千葉県の流れ下水道整備による快適な生活環境の実現	
計画の期間	平成28年度 ~ 平成29年度 (2年間)	交付対象 千葉県

常磐道・柏IC

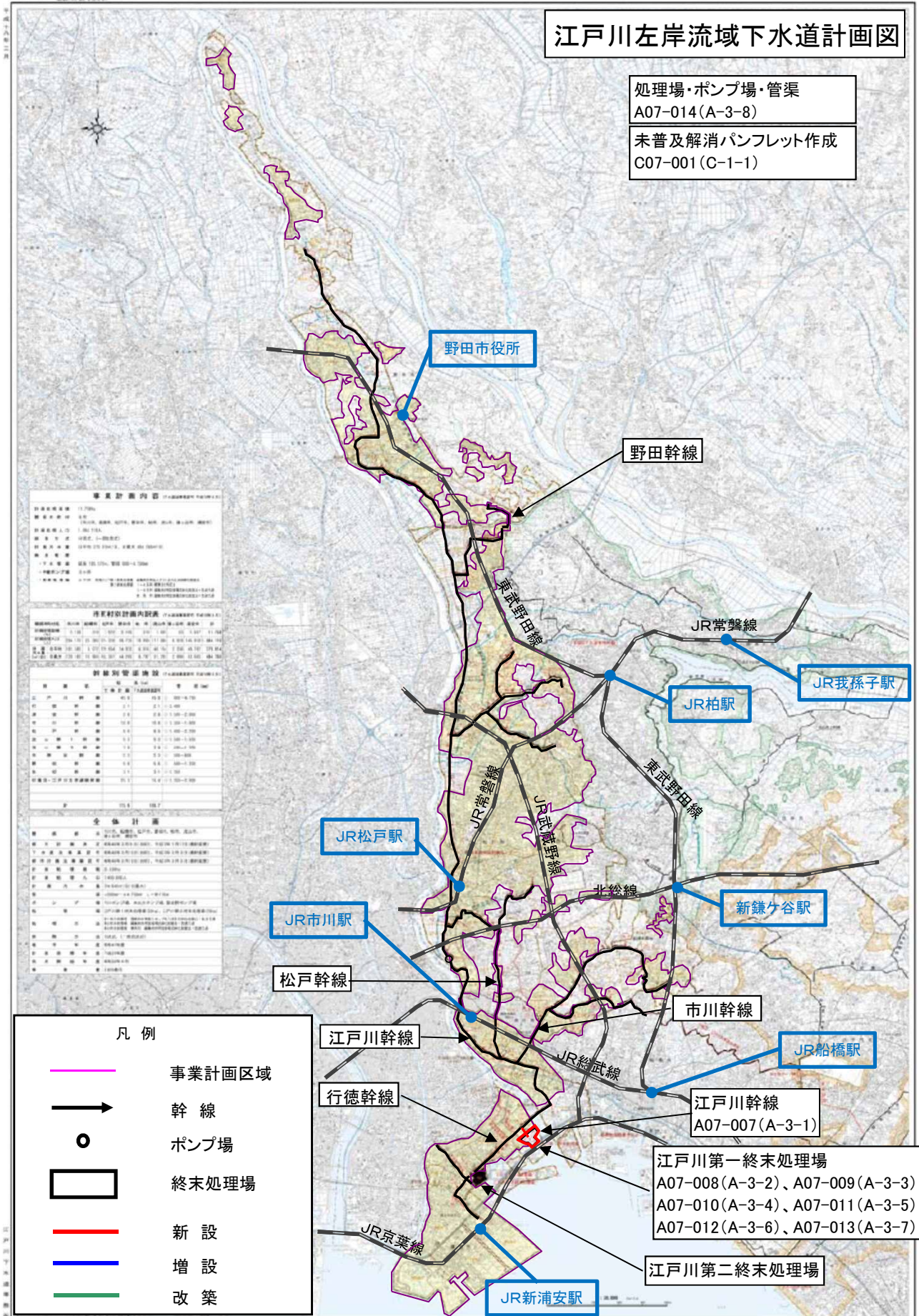


※ ( )内は旧要素事業番号を示す

計画の名称 千葉県流域下水道整備による快適な生活環境の実現  
 計画の期間 平成28年度～平成29年度（2年間）

### 江戸川左岸流域下水道計画図

処理場・ポンプ場・管渠  
 A07-014(A-3-8)  
 未普及解消パンフレット作成  
 C07-001(C-1-1)



**事業計画内容**

計画区域面積 11,700ha  
 計画年度 平成28年度～平成29年度  
 計画対象人口 1,060,000人  
 計画方式 一括方式、分相方式  
 計画年度 平成28年度～平成29年度  
 計画区域 千葉県 総面積 100,000ha、計画 500～1,000ha  
 計画方式 一括方式  
 計画年度 平成28年度～平成29年度

**事業計画内容表**

事業種別	事業名	事業内容	事業年度	事業費(億円)
管渠	1.1	1.1.1	1.1.1.1	1.1.1.1
	1.1	1.1.2	1.1.2.1	1.1.2.1
	1.1	1.1.3	1.1.3.1	1.1.3.1
	1.1	1.1.4	1.1.4.1	1.1.4.1
	1.1	1.1.5	1.1.5.1	1.1.5.1
	1.1	1.1.6	1.1.6.1	1.1.6.1
	1.1	1.1.7	1.1.7.1	1.1.7.1
	1.1	1.1.8	1.1.8.1	1.1.8.1
	1.1	1.1.9	1.1.9.1	1.1.9.1
	1.1	1.1.10	1.1.10.1	1.1.10.1
ポンプ場	1.2	1.2.1	1.2.1.1	1.2.1.1
	1.2	1.2.2	1.2.2.1	1.2.2.1
	1.2	1.2.3	1.2.3.1	1.2.3.1
	1.2	1.2.4	1.2.4.1	1.2.4.1
	1.2	1.2.5	1.2.5.1	1.2.5.1
	1.2	1.2.6	1.2.6.1	1.2.6.1
	1.2	1.2.7	1.2.7.1	1.2.7.1
	1.2	1.2.8	1.2.8.1	1.2.8.1
	1.2	1.2.9	1.2.9.1	1.2.9.1
	1.2	1.2.10	1.2.10.1	1.2.10.1
終末処理場	1.3	1.3.1	1.3.1.1	1.3.1.1
	1.3	1.3.2	1.3.2.1	1.3.2.1
	1.3	1.3.3	1.3.3.1	1.3.3.1
	1.3	1.3.4	1.3.4.1	1.3.4.1
	1.3	1.3.5	1.3.5.1	1.3.5.1
	1.3	1.3.6	1.3.6.1	1.3.6.1
	1.3	1.3.7	1.3.7.1	1.3.7.1
	1.3	1.3.8	1.3.8.1	1.3.8.1
	1.3	1.3.9	1.3.9.1	1.3.9.1
	1.3	1.3.10	1.3.10.1	1.3.10.1

**全額計画**

事業種別	事業名	事業内容	事業年度	事業費(億円)
管渠	1.1	1.1.1	1.1.1.1	1.1.1.1
管渠	1.1	1.1.2	1.1.2.1	1.1.2.1
管渠	1.1	1.1.3	1.1.3.1	1.1.3.1
管渠	1.1	1.1.4	1.1.4.1	1.1.4.1
管渠	1.1	1.1.5	1.1.5.1	1.1.5.1
管渠	1.1	1.1.6	1.1.6.1	1.1.6.1
管渠	1.1	1.1.7	1.1.7.1	1.1.7.1
管渠	1.1	1.1.8	1.1.8.1	1.1.8.1
管渠	1.1	1.1.9	1.1.9.1	1.1.9.1
管渠	1.1	1.1.10	1.1.10.1	1.1.10.1
ポンプ場	1.2	1.2.1	1.2.1.1	1.2.1.1
ポンプ場	1.2	1.2.2	1.2.2.1	1.2.2.1
ポンプ場	1.2	1.2.3	1.2.3.1	1.2.3.1
ポンプ場	1.2	1.2.4	1.2.4.1	1.2.4.1
ポンプ場	1.2	1.2.5	1.2.5.1	1.2.5.1
ポンプ場	1.2	1.2.6	1.2.6.1	1.2.6.1
ポンプ場	1.2	1.2.7	1.2.7.1	1.2.7.1
ポンプ場	1.2	1.2.8	1.2.8.1	1.2.8.1
ポンプ場	1.2	1.2.9	1.2.9.1	1.2.9.1
ポンプ場	1.2	1.2.10	1.2.10.1	1.2.10.1
終末処理場	1.3	1.3.1	1.3.1.1	1.3.1.1
終末処理場	1.3	1.3.2	1.3.2.1	1.3.2.1
終末処理場	1.3	1.3.3	1.3.3.1	1.3.3.1
終末処理場	1.3	1.3.4	1.3.4.1	1.3.4.1
終末処理場	1.3	1.3.5	1.3.5.1	1.3.5.1
終末処理場	1.3	1.3.6	1.3.6.1	1.3.6.1
終末処理場	1.3	1.3.7	1.3.7.1	1.3.7.1
終末処理場	1.3	1.3.8	1.3.8.1	1.3.8.1
終末処理場	1.3	1.3.9	1.3.9.1	1.3.9.1
終末処理場	1.3	1.3.10	1.3.10.1	1.3.10.1

※ ( )内は旧要素事業番号を示す

その他関連する事業																		
計画の名称		千葉県流域下水道整備による快適な生活環境の実現（重点計画）										重点配分対象の該当		○				
計画の期間		平成30年度～平成32年度（3年間）					交付対象		千葉県									
番号	旧番号	事業種別	地域種別	交付対象	直接間接	事業者	事業及び施設種別	省略工種	要素となる事業名	事業内容	市町村名	事業実施期間（年度）					全体事業費 （百万円）	備考
												H28	H29	H30	H31	H32		
印旛沼流域下水道																		
A07-001	A-1-1	下水道	一般	千葉県	直接	千葉県	—	新設・増設	管渠、ポンプ場、処理場	施設計画検討等	千葉県外						10	
												小計（印旛処理区）			10			
手賀沼流域下水道																		
A07-002	A-2-3	下水道	一般	千葉県	直接	千葉県	処理場	新設	手賀沼終末処理場	覆蓋、脱臭設備等	我孫子市外						901	
A07-003	A-2-4	下水道	一般	千葉県	直接	千葉県	処理場	新設	手賀沼終末処理場	重力濃縮タンク等	我孫子市外						511	
A07-004	A-2-5	下水道	一般	千葉県	直接	千葉県	—	新設・増設	管渠、ポンプ場、処理場	施設計画検討等	我孫子市外						10	
												小計（手賀沼処理区）			1,422			
江戸川左岸流域下水道																		
A07-005	A-3-1	下水道	一般	千葉県	直接	千葉県	汚水	新設	江戸川幹線、流入渠等	φ2200mm L=0.5km	市川市						288	
A07-006	A-3-2	下水道	一般	千葉県	直接	千葉県	処理場	新設	江戸川第一終末処理場	流入施設等	市川市						2,254	
A07-007	A-3-3	下水道	一般	千葉県	直接	千葉県	処理場	新設	江戸川第一終末処理場	高度処理施設等	市川市						2,407	
A07-008	A-3-4	下水道	一般	千葉県	直接	千葉県	処理場	新設	江戸川第一終末処理場	導水管廊、消毒施設等	市川市						1,969	
A07-009	A-3-5	下水道	一般	千葉県	直接	千葉県	処理場	新設	江戸川第一終末処理場	汚泥処理施設等	市川市						11,958	
A07-010	A-3-6	下水道	一般	千葉県	直接	千葉県	処理場	新設	江戸川第一終末処理場	特高変電所等	市川市						570	
A07-011	A-3-7	下水道	一般	千葉県	直接	千葉県	処理場	新設	江戸川第一終末処理場	場内整備工	市川市						1,503	
A07-012	A-3-8	下水道	一般	千葉県	直接	千葉県	—	新設・増設	管渠、ポンプ場、処理場	施設計画検討等	市川市外						10	
												小計（江戸川左岸処理区）			20,959			
												合計			22,391			
C07-001	C-1-1	下水道	一般	千葉県	直接	千葉県	—		未普及解消パンフレット作成	下水道普及促進・高度処理啓発パンフレット等							10	
												合計			10			