

# Chiba Weekly Report

## 2026

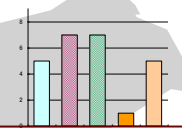
— 第 5 週 — 2026/1/26～2026/2/1

## 千葉県結核・感染症週報（2026 年 1 月分感染症月報含む）

千葉県感染症天気図 . . . . . 2

今週の注目疾患 . . . . . 3-4

麻疹（はしか）、インフルエンザ



全数報告疾患集計表 . . . . . 5

感染症月報集計表 . . . . . 6



### 定点報告（五類感染症）

疾患別グラフ . . . . . 7-12

〈週報〉RS ウイルス感染症・咽頭結膜熱・A 群溶血性レンサ球菌咽頭炎・感染性胃腸炎・  
水痘・手足口病・伝染性紅斑・突発性発しん・ヘルパンギーナ・  
流行性耳下腺炎・インフルエンザ・新型コロナウイルス感染症（COVID-19）・  
急性呼吸器感染症（ARI）・急性出血性結膜炎・流行性角結膜炎・クラミジア肺炎・  
細菌性髄膜炎・マイコプラズマ肺炎・無菌性髄膜炎・感染性胃腸炎（ロタウイルス）  
〈月報〉性器クラミジア感染症・性器ヘルペスウイルス感染症・尖圭コンジローマ・  
淋菌感染症・非クラミジア性非淋菌性尿道炎

疾患別・保健所別・年齢階級別集計表 . . . . . 13-23

〈週報〉RS ウイルス感染症・咽頭結膜熱・A 群溶血性レンサ球菌咽頭炎・感染性胃腸炎・  
水痘・手足口病・伝染性紅斑・突発性発しん・ヘルパンギーナ・  
流行性耳下腺炎・インフルエンザ・新型コロナウイルス感染症（COVID-19）・  
急性呼吸器感染症（ARI）・急性出血性結膜炎・流行性角結膜炎  
〈月報〉性器クラミジア感染症・性器ヘルペスウイルス感染症・尖圭コンジローマ・  
淋菌感染症・非クラミジア性非淋菌性尿道炎 〈男女合計〉〈男性計〉〈女性計〉

## 定点把握対象の五類感染症

千葉県感染症天気図 2026年 第5週

上段は定点当たり報告数

定点当たり報告数＝報告数/定点医療機関数

下段は報告数

定点	疾 病 名	流行状況	コ メ ント	5週	4週	3週	2週	1週
小児科	小児科定点医療機関数			111	111	111	110	94
	RSウイルス感染症			0.32 35	0.22 24	0.20 22	0.23 25	0.10 9
	咽頭結膜熱			0.09 10	0.10 11	0.08 9	0.09 10	0.03 3
	A群溶血性レンサ球菌咽頭炎		習志野(11.4)、船橋市(7.8)、長生(5.3)	4.08 453	3.64 404	3.24 360	2.78 306	0.73 69
	感染性胃腸炎		香取(16.0)、船橋市(15.7)、松戸(15.0)	10.12 1123	9.32 1035	7.64 848	7.41 815	1.36 128
	水痘		長生(1.3)、安房(1.0)	0.38 42	0.33 37	0.27 30	0.37 41	0.10 9
	手足口病			0.02 2	0.00 0	0.04 4	0.01 1	0.01 1
	伝染性紅斑		海匝(1.0)	0.14 15	0.14 15	0.23 25	0.19 21	0.01 1
	突発性発しん			0.14 16	0.14 15	0.25 28	0.20 22	0.03 3
	ヘルパンギーナ			0.01 1	0.01 1	0.02 2	0.03 3	0.00 0
	流行性耳下腺炎			0.05 5	0.04 4	0.05 5	0.03 3	0.00 0
急性呼吸器感染症	ARI定点医療機関数(インフルエンザ/COVID-19の報告)			183	183	183	182	154
	インフルエンザ		海匝(78.0)、市原(67.1)、香取(59.8)	46.08 8433	23.79 4354	13.90 2544	11.15 2029	7.33 1129
	新型コロナウイルス感染症(COVID-19)		香取(7.6)、長生(4.8)、君津(3.8)	2.58 472	1.78 326	1.32 242	1.44 262	0.69 106
	ARI定点医療機関数(ARIの報告)			182	182	182	180	163
	急性呼吸器感染症(ARI)		海匝(198.3)、松戸(159.5)、市原(155.1)	107.62 19586	77.09 14031	54.90 9991	60.49 10889	19.99 3258

急性呼吸器感染症(ARI): 咳嗽、咽頭痛、呼吸困難、鼻汁、鼻閉のいずれか1 つ以上の症状を呈し、発症から10 日以内の急性的な症状であり、かつ医師が感染症を疑う外来症例

眼科	眼科定点医療機関数			34	34	34	34	24
	急性出血性結膜炎			0.00 0	0.00 0	0.00 0	0.00 0	0.00 0
	流行性角結膜炎		野田／市川／市原(1.0)	0.26 9	0.32 11	0.32 11	0.59 20	0.04 1
基幹病院	基幹定点医療機関数			9	9	9	9	9
	クラミジア肺炎(オウム病を除く)			0.00 0	0.11 1	0.00 0	0.00 0	0.00 0
	細菌性髄膜炎		50代1例	0.11 1	0.11 1	0.00 0	0.11 1	0.11 1
	マイコプラズマ肺炎		10歳未満1例、10代1例	0.22 2	0.33 3	0.11 1	0.33 3	0.22 2
	無菌性髄膜炎			0.00 0	0.00 0	0.00 0	0.00 0	0.11 1
	感染性胃腸炎(ロタウイルス)		10歳未満1例、10代1例	0.22 2	0.11 1	0.00 0	0.00 0	0.00 0

備考1 増加 やや増加 変化なし やや減少 減少  
\* COVID-19及びARIを除く

備考2 数値は診断日を基準とします。報告の追加、取り下げ等により、今後変動することがあります。

## 【今週の注目疾患】

## 《麻疹（はしか）》

2026年第5週に県内医療機関から1例の届出があり、本年の累計は2例となった。この1例の年齢は30代で、麻疹ワクチン接種歴はなく、推定感染地域は国内であった。

全国においても、2023年以降は国外における流行に伴い、海外からの輸入症例が増加している一方で、海外渡航歴のない症例も報告されていることから<sup>1-3)</sup>、本年も引き続き発生動向に注意が必要である。

県民のみなさまへ<sup>4)</sup>

第5週に発生届があり、他の人に麻疹を感染させてしまう可能性がある期間（感染可能期間）に、不特定多数の方が利用する公共交通機関等を利用していたことが判明したので、県では注意喚起のために報道発表を行いました。

これらの施設等を同じ時間帯に利用された方は、利用した日から21日以内（特に10日前後）は健康状態にご注意いただき、発熱・せき・鼻水・眼球結膜の充血・発しん等の症状がある場合は、事前に保健所に連絡の上、指示に従って医療機関を受診してください。受診の際は、周囲へ感染を広げないように、マスクを着用し、公共交通機関等の利用を避けてください。

## ■参考・引用

1) 国立健康危機管理研究機構：麻疹 発生動向調査

<https://id-info.jihs.go.jp/surveillance/idwr/diseases/measles/graph/index.html>

2) 国立健康危機管理研究機構：麻疹の発生に関するリスクアセスメント(2025年第一版)

[https://id-info.jihs.go.jp/risk-assessment/measles/measles\\_ra\\_2025\\_1.pdf](https://id-info.jihs.go.jp/risk-assessment/measles/measles_ra_2025_1.pdf)

3) 厚生労働省：麻疹について

[https://www.mhlw.go.jp/seisakunitsuite/bunya/kenkou\\_iryuu/kenkou/kekaku-kansenshou/measles/index.html](https://www.mhlw.go.jp/seisakunitsuite/bunya/kenkou_iryuu/kenkou/kekaku-kansenshou/measles/index.html)

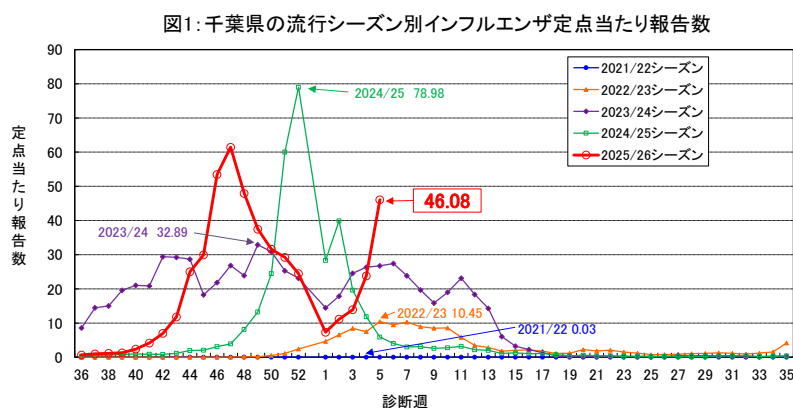
4) 千葉県健康福祉部疾病対策課：麻疹（はしか）患者の発生について（令和8年1月30日）

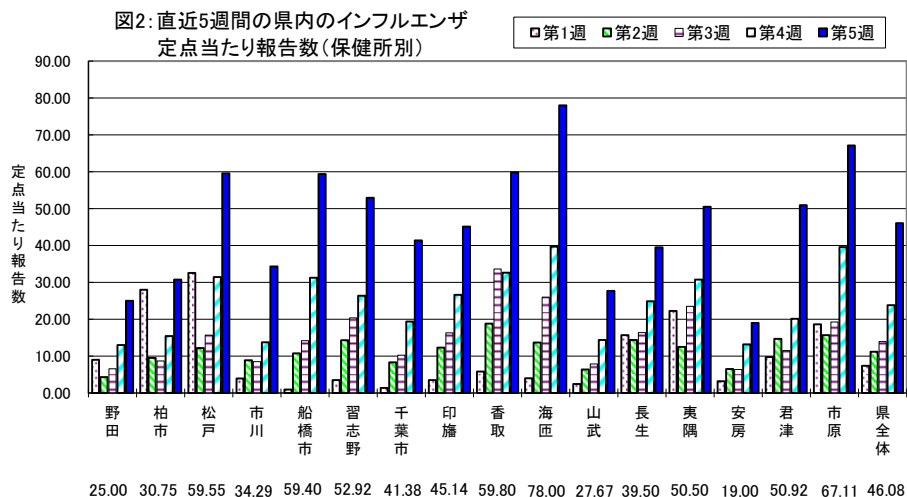
<https://www.pref.chiba.lg.jp/shippei/press/2025/260130measle.html>

## 《インフルエンザ》

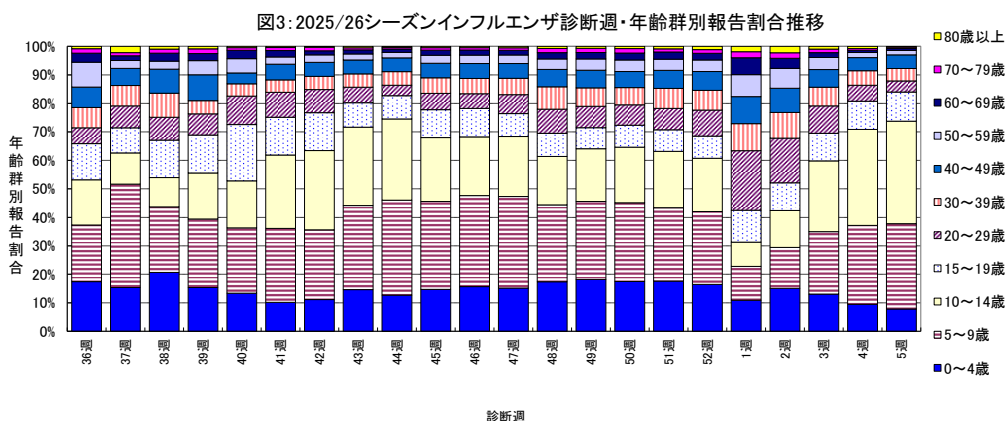
インフルエンザの予防のため、手洗いや咳エチケットの励行に努めましょう。

2026年第5週における定点当たり報告数は、46.08（人）となった（図1）。県内16保健所管内の全てで前週より増加し、特に、海匝（78.00）、市原（67.11）、香取（59.80）保健所管内が多かった（図2）。報告数が増加し続けており、引き続き注意が必要である。



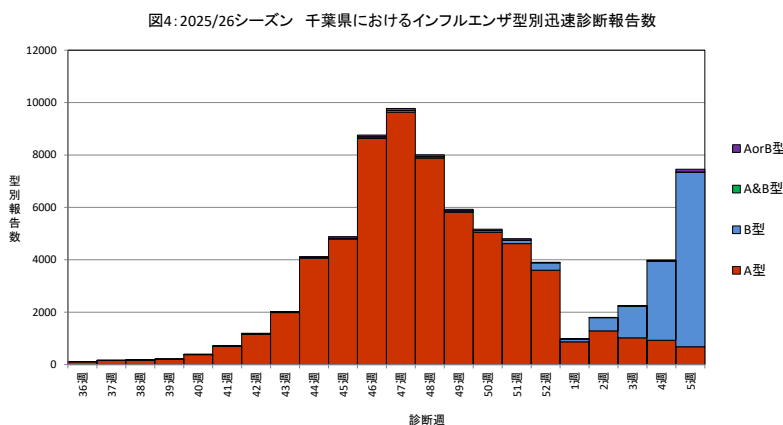


第 5 週の報告数 8,433 例のうち、年齢群別では、10 代が 3,895 例（内訳は、10～14 歳が 3,032 例、15～19 歳が 863 例、合わせて 46.2%）と最も多く、次いで 10 歳未満 3,186 例（37.8%）、40 代 406 例（4.8%）と続いた（図 3）。



より重症な症例数の推移を反映する県内 9 か所の基幹定点医療機関からの入院患者報告数は、31 例（前週 16 例）であった（うち 10 歳未満 13 例、80 歳以上 6 例）。

また、定点医療機関の任意の協力により集計している迅速診断の結果では、7,458 例中 6,661 例(89.3%)が B 型であった（図 4）。2025/26 シーズン（2025 年第 36 週から 2026 年第 35 週までの期間）当初は A 型が多かったが、2026 年第 3 週に B 型が A 型を上回って以降、B 型の占める割合が更に増加している。



## 第5週全数報告疾患集計表

一類感染症	今週	累計(年)
エボラ出血熱	0	0
クリミア・コンゴ出血熱	0	0
痘そう	0	0
南米出血熱	0	0
ペスト	0	0
マールブルグ病	0	0
ラッサ熱	0	0

二類感染症	今週	累計(年)
急性灰白髄炎	0	0
結核	13	57
ジフテリア	0	0
重症急性呼吸器症候群(SARS)	0	0
中東呼吸器症候群(MERS)	0	0
鳥インフルエンザ(H5N1)	0	0
鳥インフルエンザ(H7N9)	0	0

三類感染症	今週	累計(年)
コレラ	0	0
細菌性赤痢	0	0
腸管出血性大腸菌感染症	1	2
腸チフス	0	0
パラチフス	0	1

四類感染症(その1)	今週	累計(年)
E型肝炎	1	5
ウエストナイル熱(ウエストナイル脳炎を含む)	0	0
A型肝炎	0	0
エキノコックス症	0	0
エムポックス	0	0
黄熱	0	0
オウム病	0	0
オムスク出血熱	0	0
回帰熱	0	0
キャサヌル森林病	0	0
Q熱	0	0
狂犬病	0	0
コクシジオイデス症	0	0
ジカウイルス感染症	0	0
重症熱性血小板減少症候群(SFTS)	0	0
腎症候性出血熱	0	0
西部ウマ脳炎	0	0
ダニ媒介脳炎	0	0
炭疽	0	0
チクングニア熱	0	0
つつが虫病	1	7
デング熱	1	1
東部ウマ脳炎	0	0
鳥インフルエンザ(H5N1及びH7N9を除く)	0	0
ニパウイルス感染症	0	0

四類感染症(その2)	今週	累計(年)
日本紅斑熱	0	0
日本脳炎	0	0
ハンタウイルス肺症候群	0	0
Bウイルス病	0	0
鼻疽	0	0
ブルセラ症	0	0
ベネズエラウマ脳炎	0	0
ヘンドラウイルス感染症	0	0
発しんチフス	0	0
ボツリヌス症	0	0
マラリア	0	0
野兔病	0	0
ライム病	0	0
リッサウイルス感染症	0	0
リフトバレー熱	0	0
類鼻疽	0	0
レジオネラ症	4	13
レプトスピラ症	0	0
ロッキー山紅斑熱	0	0

五類感染症(全数)	今週	累計(年)
アメーバ赤痢	0	1
ウイルス性肝炎(E型肝炎及びA型肝炎を除く)	0	1
カルバペネム耐性腸内細菌目細菌感染症	1	3
急性弛緩性麻痺	0	1
急性脳炎(ウエストナイル脳炎、西部ウマ脳炎、ダニ媒介脳炎、東部ウマ脳炎、日本脳炎、ベネズエラウマ脳炎及びリフトバレー熱を除く)	3	9
クリプトスポリジウム症	0	0
クロイツフェルト・ヤコブ病	0	1
劇症型溶血性レンサ球菌感染症	1	5
後天性免疫不全症候群	0	1
ジアルジア症	0	1
侵襲性インフルエンザ菌感染症	0	2
侵襲性髄膜炎菌感染症	0	0
侵襲性肺炎球菌感染症	3	13
水痘(入院例)	0	2
先天性風しん症候群	0	0
梅毒	3	16
播種性クリプトコックス症	0	0
破傷風	0	0
バンコマイシン耐性黄色ブドウ球菌感染症	0	0
バンコマイシン耐性腸球菌感染症	0	0
百日咳	9	44
風しん	0	0
麻疹	1	2
薬剤耐性アシネトバクター感染症	0	0

新型インフルエンザ等感染症	今週	累計(年)
新型インフルエンザ	0	0
再興型インフルエンザ	0	0

## 月報集計表 2026年 1月

上段は定点当たり報告数

下段は報告数

## 性感染症(STD)

疾 病 名	1月			12月	11月	10月
	男	女	合計	合計	合計	合計
性感染症(STD) 定点医療機関数	39	39	39	43	44	44
性器クラミジア感染症	0.77 30	1.03 40	1.79 70	1.47 63	1.75 77	1.91 84
性器ヘルペスウイルス感染症	0.33 13	0.64 25	0.97 38	0.86 37	0.66 29	0.75 33
尖圭コンジローマ	0.21 8	0.13 5	0.33 13	0.42 18	0.45 20	0.75 33
淋菌感染症	0.31 12	0.10 4	0.41 16	0.53 23	0.45 20	0.45 20
非クラミジア性非淋菌性尿道炎	0.79 31	0.00 0	0.79 31	0.81 35	0.75 33	1.64 72

上段は定点当たり報告数

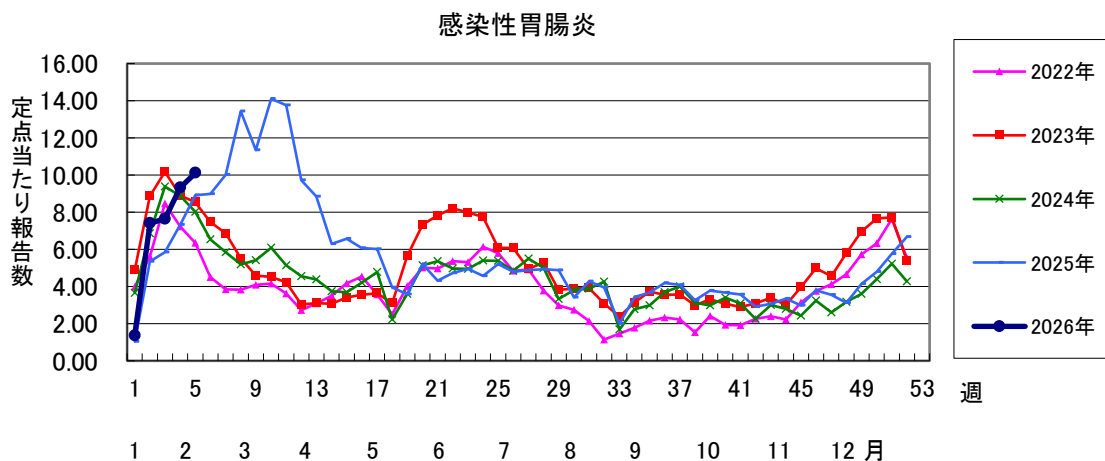
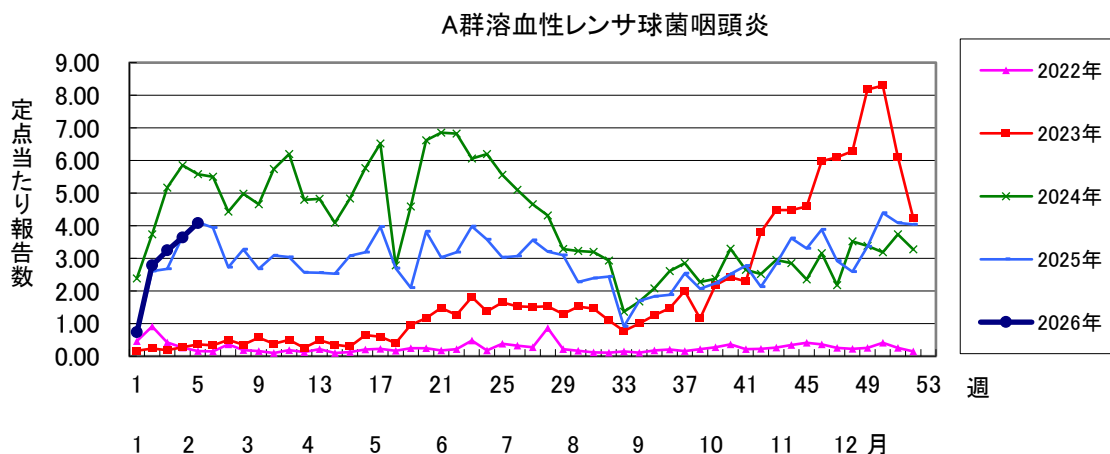
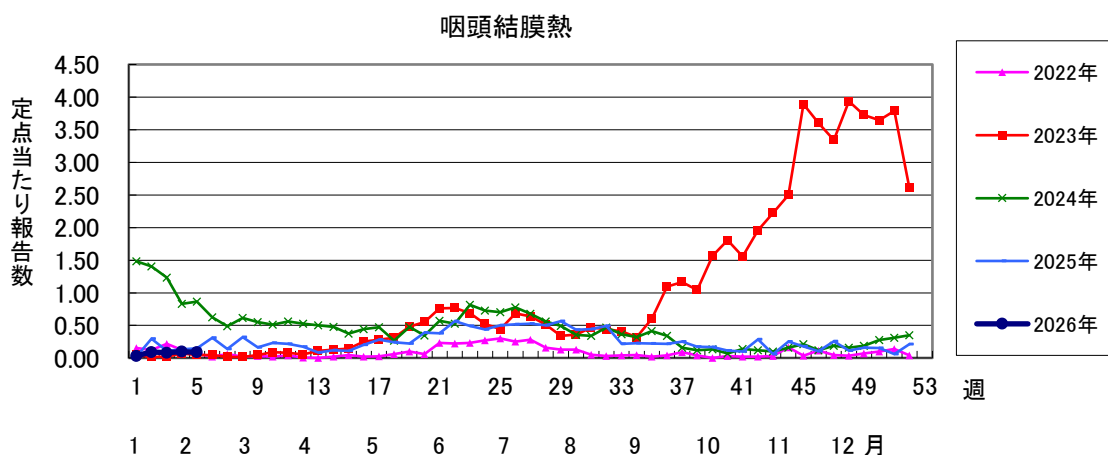
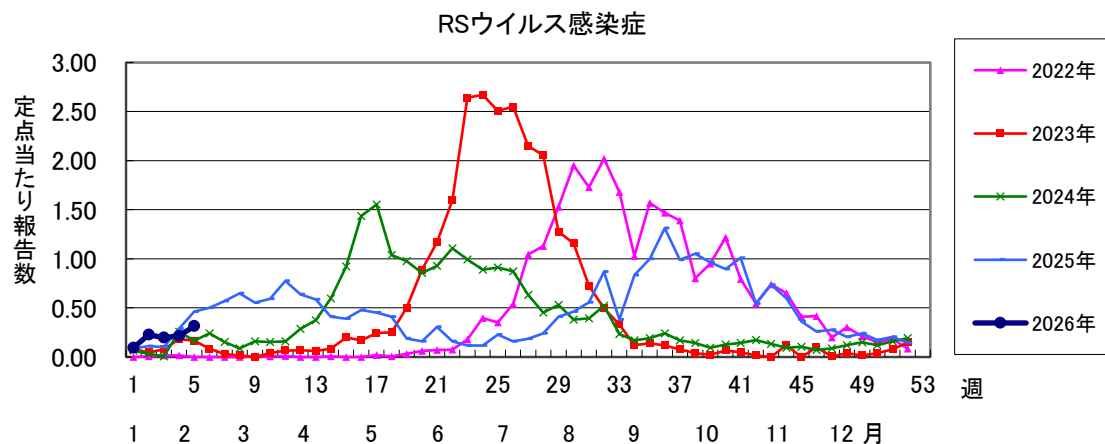
下段は報告数

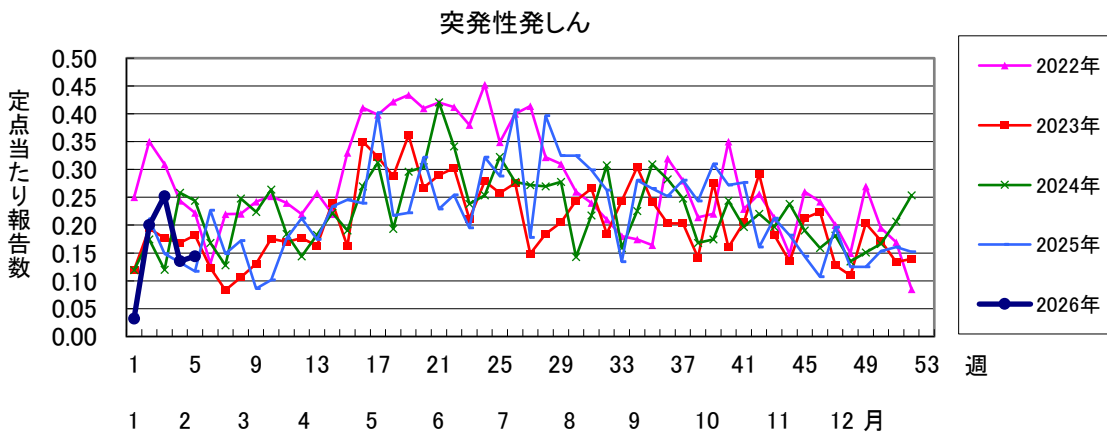
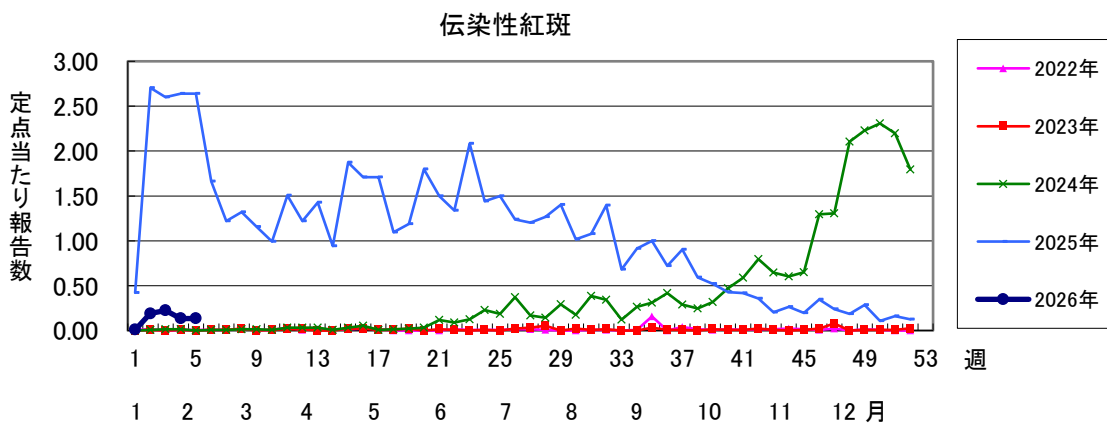
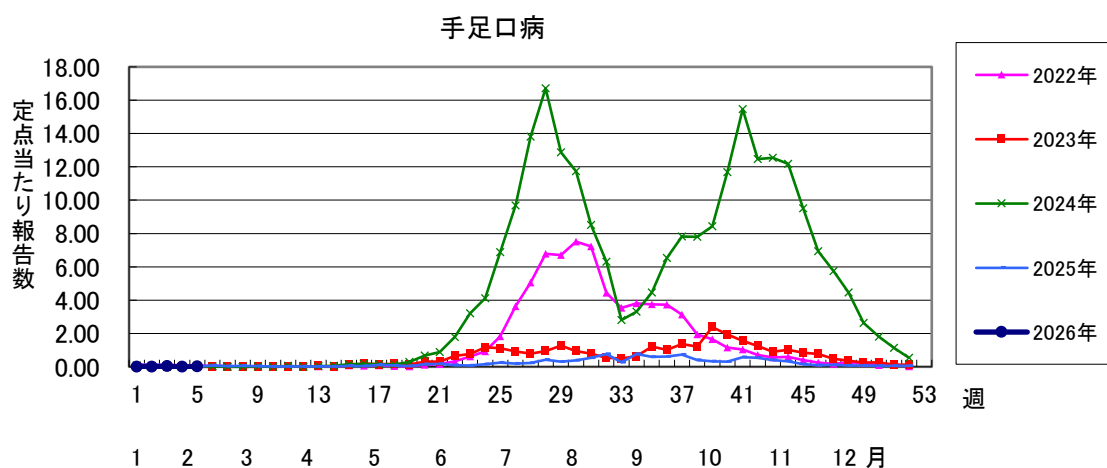
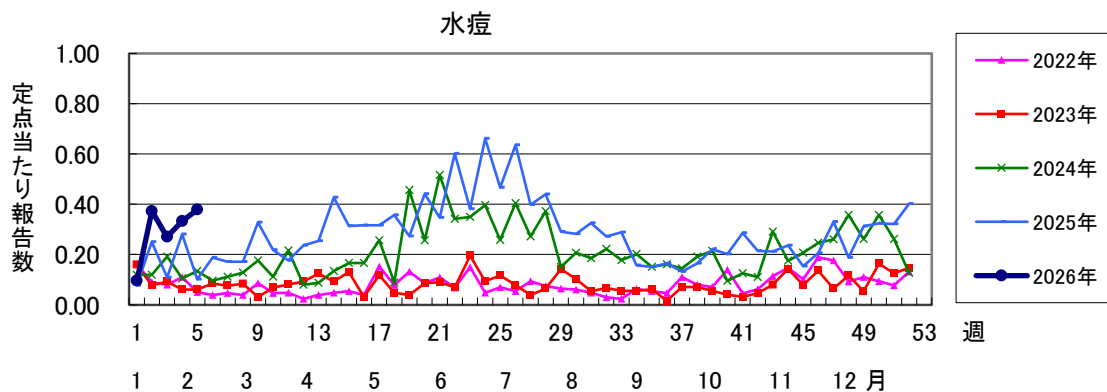
## 薬剤耐性菌感染症

疾 病 名	1月	12月	11月	10月
基幹定点医療機関数	8	9	9	9
メチシリン耐性黄色ブドウ球菌感染症	3.38 27	3.67 33	3.89 35	3.89 35
ペニシリン耐性肺炎球菌感染症	0.13 1	0.00 0	0.00 0	0.00 0
薬剤耐性緑膿菌感染症	0.00 0	0.00 0	0.00 0	0.00 0

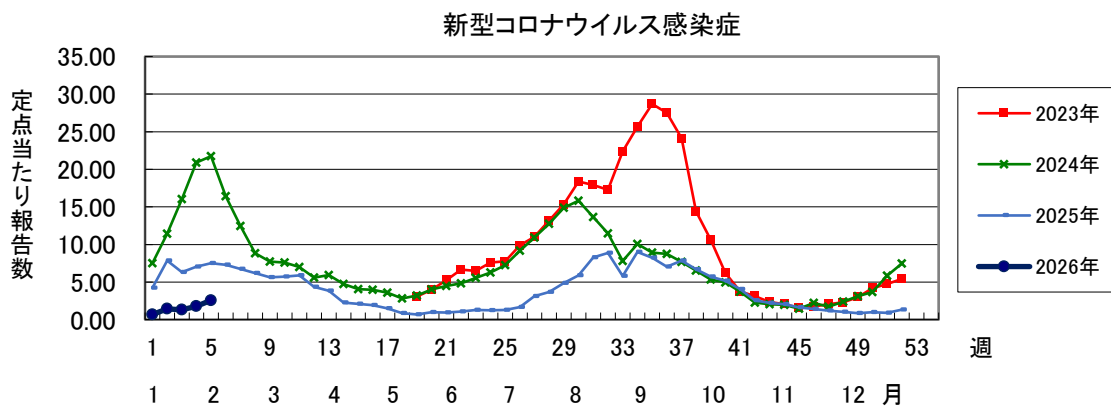
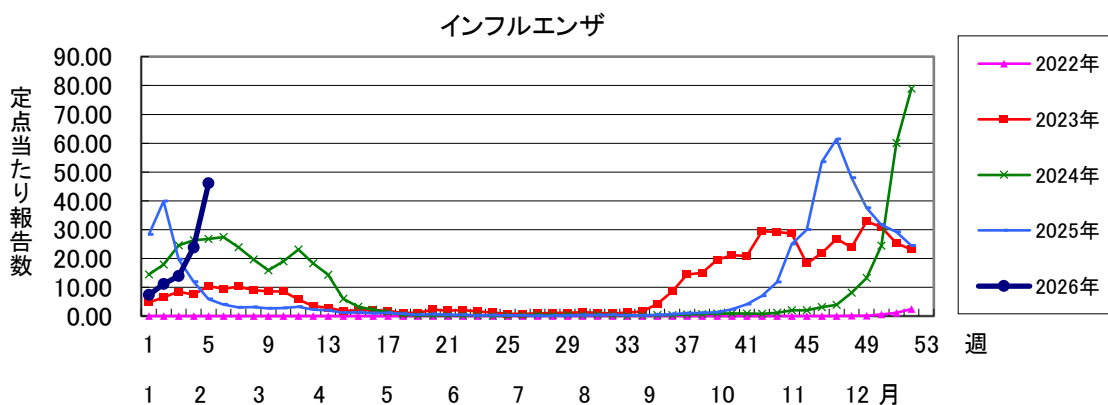
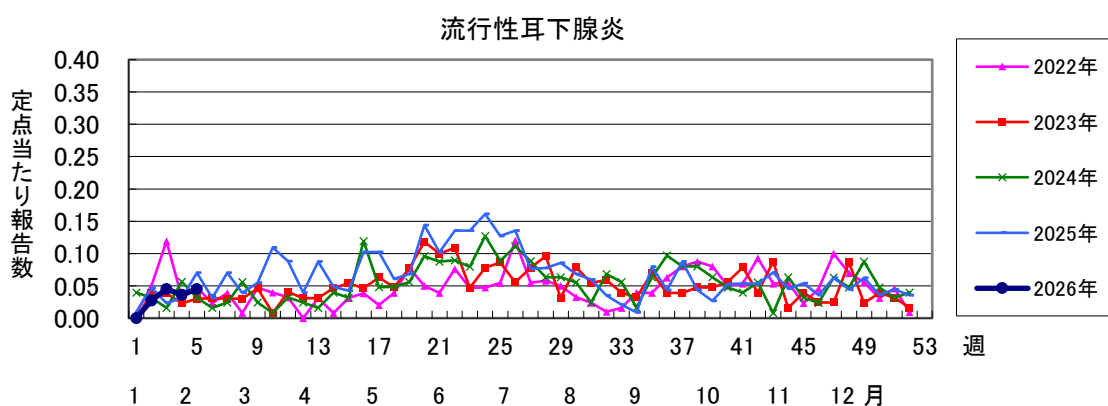
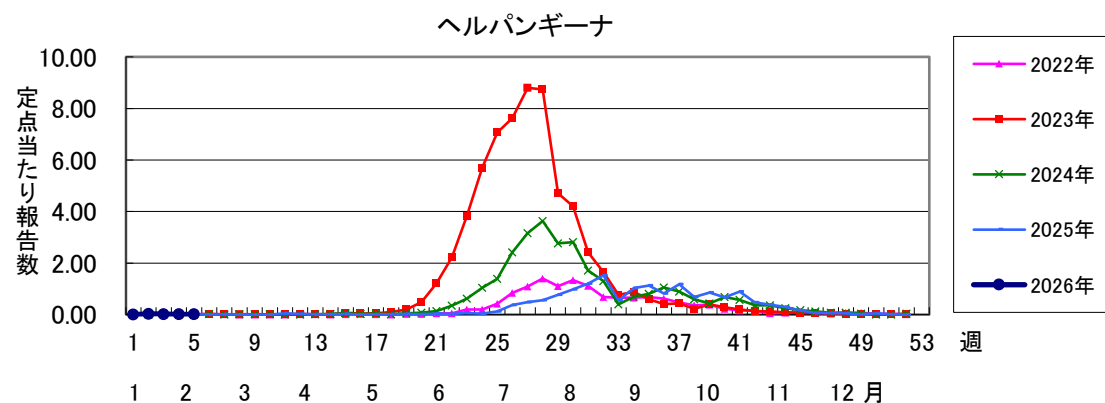
## 全数報告疾患集計表(動物由来感染症)

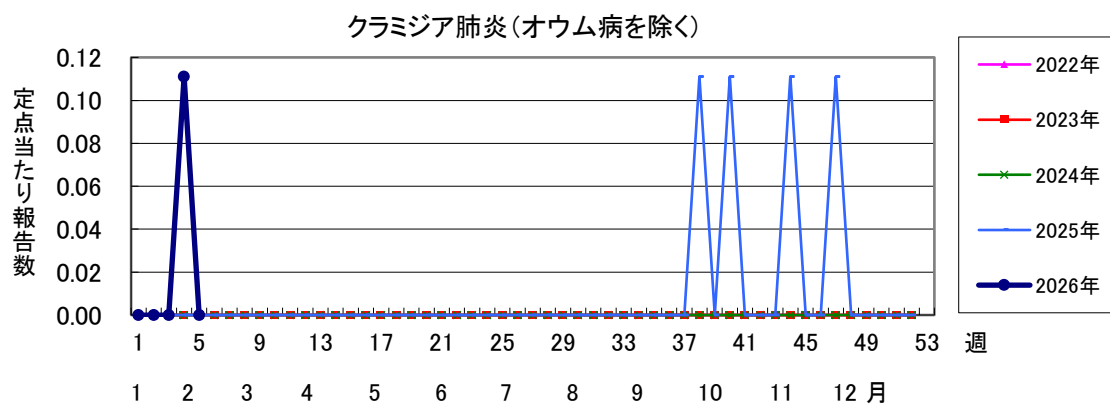
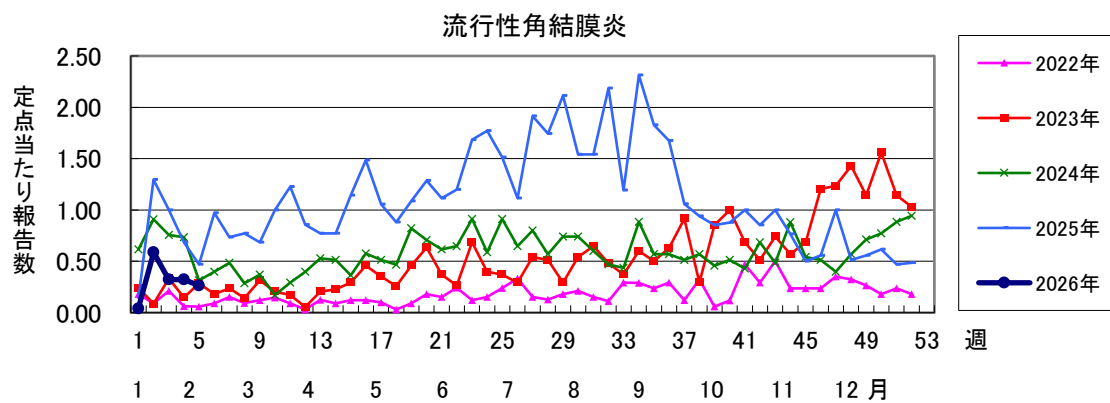
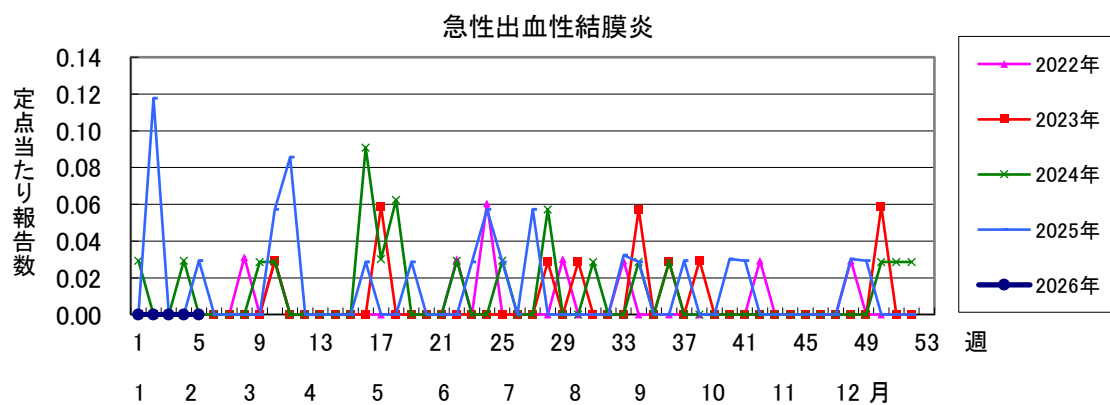
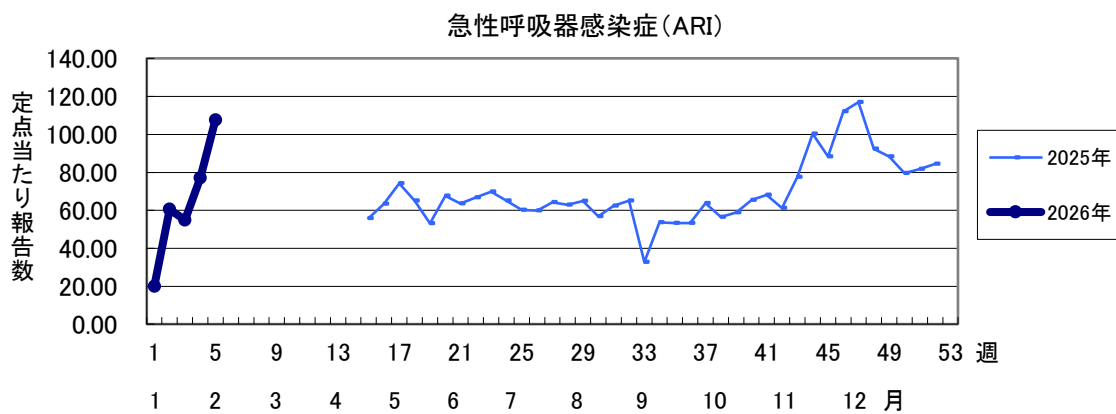
感染症の名称及び動物の種類	1月	累計(年)
エボラ出血熱のサル	0	0
マールブルグ病のサル	0	0
ペストのプレーリードッグ	0	0
重症急性呼吸器症候群(病原体がSARSコロナウイルスであるものに限る)のイタチアナグマ、タヌキ、ハクビシン	0	0
細菌性赤痢のサル	0	0
ウエストナイル熱の鳥類	0	0
エキノコックス症の犬	0	0
結核のサル	0	0
鳥インフルエンザ(H5N1又はH7N9)の鳥類	0	0
中東呼吸器症候群(病原体がMERSコロナウイルスであるものに限る)のヒトコブラクダ	0	0

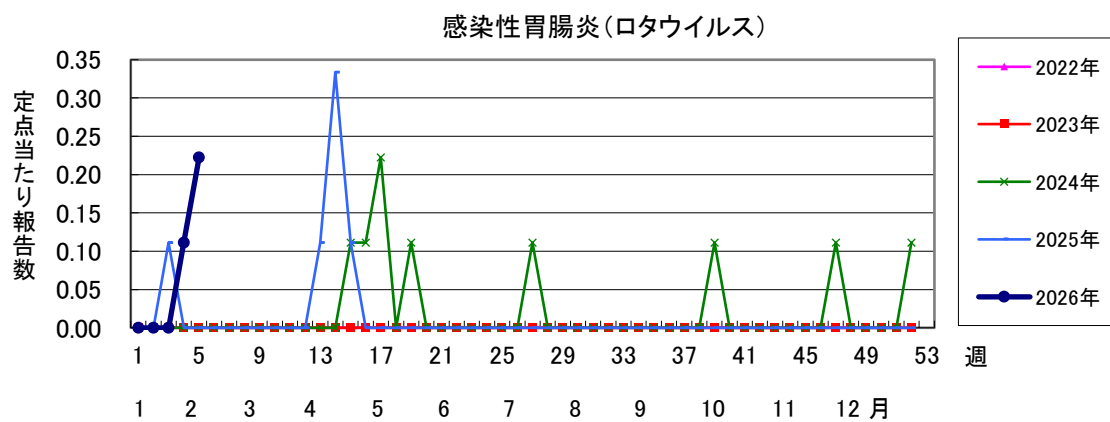
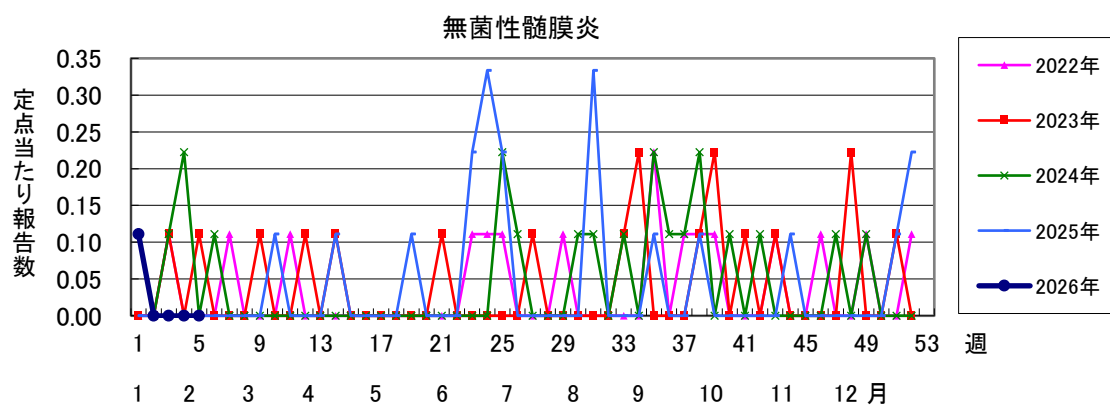
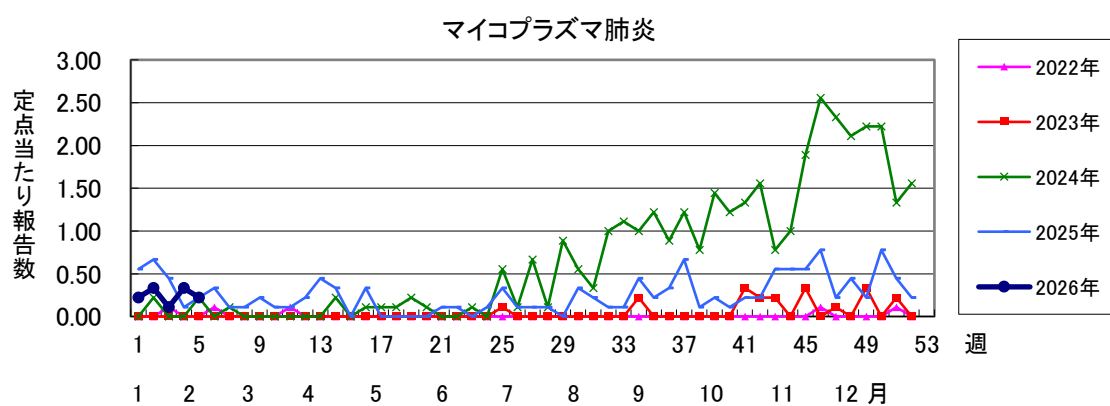
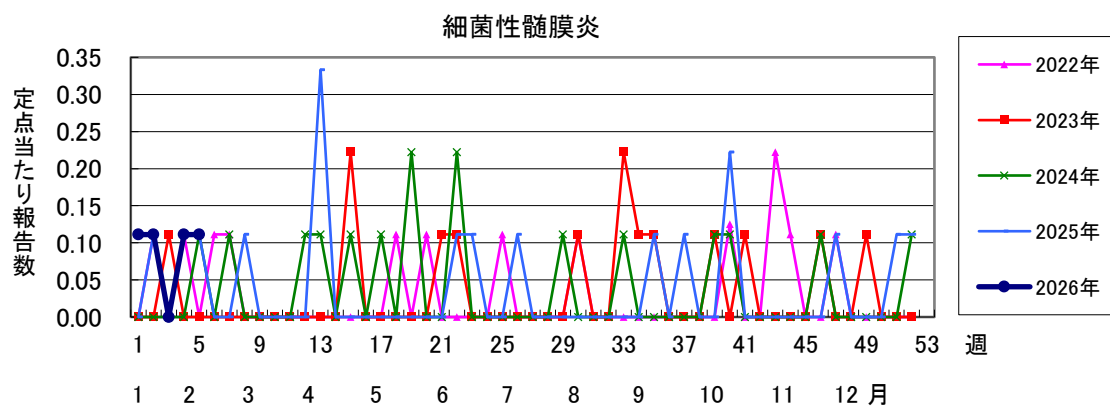


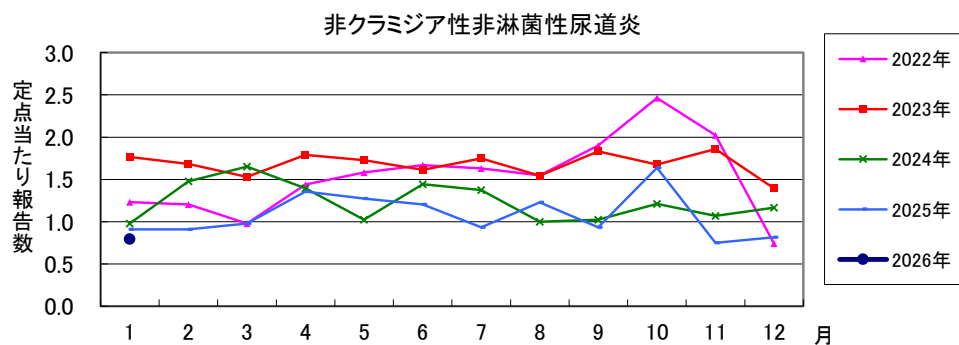
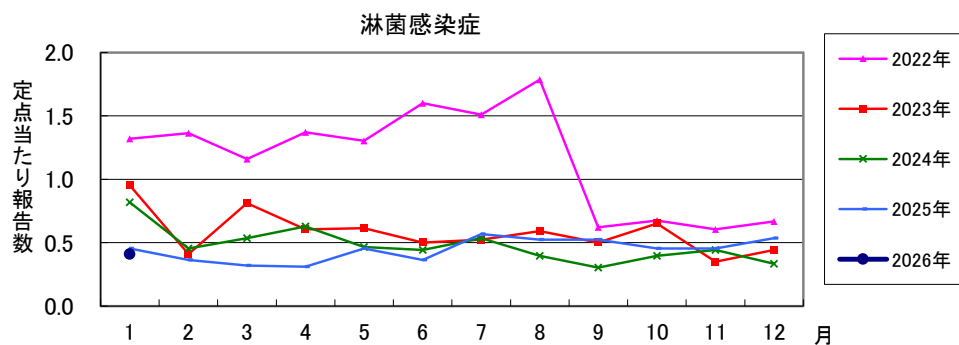
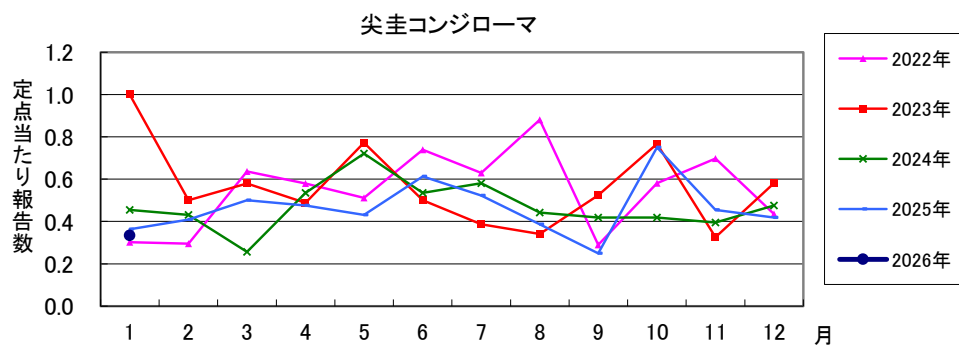
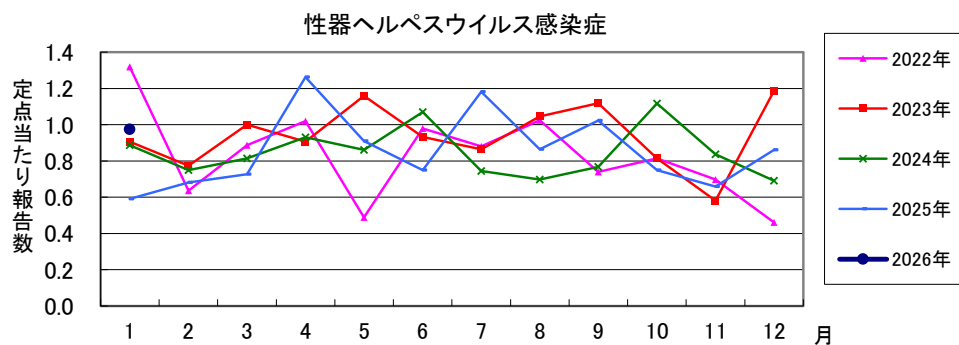
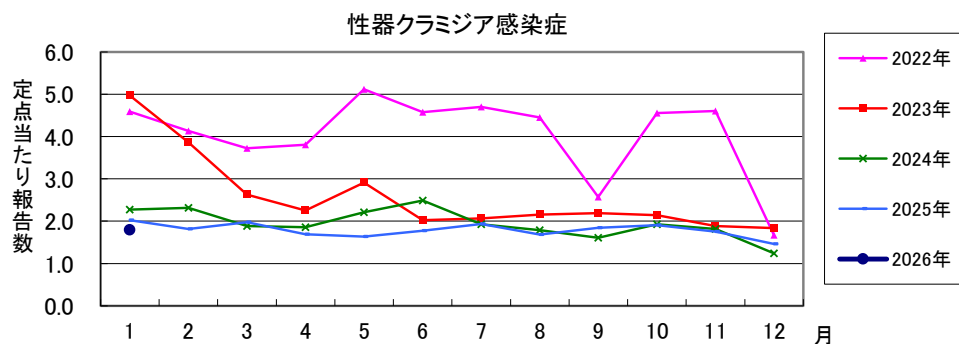












## 2026年 第5週 保健所別、年齢群別報告数(男女合計)

No.1

		野	柏	松	市	船	習	千	印	香	海	山	長	夷	安	君	市	合
		田	市	戸	川	橋	志	葉	旛	取	匝	武	生	隅	房	津	原	計
小児科定点数		4	7	11	10	9	9	16	14	3	2	3	3	3	4	8	5	111
R S ウ イ ル ス 感 染 症	～5ヶ月 ～11ヶ月						1	1	1			1	1					1
	1歳		2															7
	2歳		1		1													7
	3歳	1				4	1	1	1									9
	4歳								1									1
	5歳																	
	6歳			1														1
	7歳			2										1	1			4
	8歳																	
	9歳				1													1
咽 頭 結 膜 熱	10～14歳				2													2
	15～19歳																	
	20歳以上				2													2
	合計	1	3	9	1	4	2	2	7		1	1	2	2				35
	～5ヶ月 ～11ヶ月																	
	1歳								1							1		2
	2歳				1										1		1	3
	3歳																	
	4歳																	
	5歳					2								1				3
A 群 溶 血 性 レ ン サ 球 菌 咽 頭 炎	6歳						1											1
	7歳																	
	8歳																	
	9歳																	
	10～14歳								1									1
	15～19歳																	
	20歳以上																	
	合計				1	2	1		2					2		2		10
	～5ヶ月 ～11ヶ月																	
	1歳			2			1	1	1							1		6
感 染 性 胃 腸 炎	2歳		1	3		1	13		3			1		1		2		25
	3歳	2	1	3		5	5	4				3				4	1	29
	4歳	2		4	1	5	5	2	7	4			2			2	3	38
	5歳	3	1	4	3	10	11	6	1			2				1	3	47
	6歳	1	1	11	5	9	4	12	3	1		1					5	55
	7歳	3	2	5	2	5	6	4	3				1			1	1	34
	8歳	2	1	8	5	13	13	4	8		2		2				6	64
	9歳	1		2	2	5	6	5	9			1				1	2	34
	10～14歳	3	4	7	1	16	23	4	7	1	1		7			4	3	82
	15～19歳	1		2		1	1	1	4				4					14
感 染 性 胃 腸 炎	20歳以上	1	1	5			15					1				1	1	25
	合計	19	12	56	19	70	103	43	46	6	3	9	16	1	15	27	8	453
	～5ヶ月 ～11ヶ月					2		1	1								1	11
	1歳		2	12	6	2	3	5	7		1		2			2		42
	2歳	2	11	20	18	18	18	20	7	3	3					8	4	132
	3歳	2	11	17	7	14	18	24	7	2	1					4	5	112
	4歳	3	5	17	5	11	13	18	7	3	1		1			9	2	95
	5歳	1	4	13	11	7	6	13	8	2			2			4	3	74
	6歳	3	3	12	12	10	11	16	7	3						1	6	86
	7歳	2	13	11	8	16	5	12	6	1	2						9	86
感 染 性 胃 腸 炎	8歳		5	9	9	9	4	16	7	6	1		1			6		73
	9歳		4	10	4	5	2	9	5	2	1	1				1	3	47
	10～14歳		2	7	3	8	2	9	6	2	1		1				1	43
	15～19歳	7	12	24	15	24	10	26	23	6	1		3			8	1	160
	20歳以上	1	4	1	7	2	2	1	2	2		1	1			5	1	30
	合計	2	19	7	13	13	5	2	20	16		1	9	3		11	11	132
	合計	23	95	165	118	141	99	172	113	48	12	3	20	3	2	77	32	1123

## 2026年 第5週 保健所別、年齢群別報告数(男女合計)

No.2

		野田	柏市	松戸市	市川	船橋市	習志野	千葉市	印旛	香取	海浜	山武	長生	夷隅	安房	君津	市原	合計
小児科定点数		4	7	11	10	9	9	16	14	3	2	3	3	3	4	8	5	111
水痘	～5ヶ月 ～11ヶ月 1歳							1					2					3
	2歳												1					1
	3歳						1								1			2
	4歳		1	1		1			1									4
	5歳			1														1
	6歳		1	1				1				1	1					5
	7歳														1			1
	8歳							2							1			3
	9歳			1														1
	10～14歳		2	2		2	2	3	1		1			1	1	5		20
	15～19歳																	
	20歳以上																1	1
	合計		4	6		3	3	6	3		1	1	4	1	4	6		42
手足口病	～5ヶ月 ～11ヶ月 1歳																	
	2歳																	
	3歳																	
	4歳																	
	5歳							1										1
	6歳			1														1
	7歳																	
	8歳																	
	9歳																	
	10～14歳																	
	15～19歳																	
	20歳以上																	
	合計			1				1										2
伝染性紅斑	～5ヶ月 ～11ヶ月 1歳																	
	2歳				1													1
	3歳							1			1							2
	4歳			1		1		1			1		1			1		6
	5歳							1	1				1					3
	6歳																	
	7歳																	
	8歳							2										2
	9歳																	
	10～14歳															1		1
	15～19歳																	
	20歳以上																	
	合計			1	1	1		3	3		2		2			2		15
突発性発しん	～5ヶ月 ～11ヶ月 1歳			1				2										3
	2歳							2	2									9
	3歳		1					1	1									2
	4歳																	1
	5歳												1					1
	6歳																	
	7歳																	
	8歳																	
	9歳																	
	10～14歳																	
	15～19歳																	
	20歳以上																	
	合計	2	1	2		1	1	5	3				1					16

2026年		第 5 週 保健所別、年齢群別報告数(男女合計)															No.3	
		野	柏	松	市	船	習	千	印	香	海	山	長	夷	安	君	市	合
		田	市	戸	川	市	野	市	旛	取	匝	武	生	隅	房	津	原	計
小児科定点数		4	7	11	10	9	9	16	14	3	2	3	3	3	4	8	5	111
ヘルパンギーナ	～5ヶ月 ～11ヶ月																	
	1歳																	
	2歳																	
	3歳																	
	4歳																	1
	5歳																	
	6歳																	
	7歳																	
	8歳																	
	9歳																	
	10～14歳																	
	15～19歳																	
	20歳以上																	
合計																		1
流行性耳下腺炎	～5ヶ月 ～11ヶ月																	
	1歳																	
	2歳																	1
	3歳																	
	4歳																	1
	5歳																	
	6歳																	1
	7歳																	
	8歳																	
	9歳																	2
	10～14歳																	
	15～19歳																	
	20歳以上																	
合計																		5

2026年		第 5 週 保健所別、年齢群別報告数(男女合計)																No.4
		野 田	柏 市	松 戸	市 川	船 橋 市	習 志 野	千 葉 市	印 旛 取	香 取 匝	海 山 武	長 生	夷 隅	安 房	君 津	市 原	合 計	
ARI定点数(インフル/COVID-19の報告)		7	12	20	17	15	13	26	22	5	3	6	6	4	6	12	9	183
インフル エンザ	～5ヶ月 ～11ヶ月 1歳	1 1 1	1  9	1  6	1  10	2  7	1  15	  4	  2	  5	1  1	  3	   	  1	  10	  5	7	
	2歳	6	5	29	9	12	8	21	8	4	6	4	4	1	 	6	8	131
	3歳	6	4	30	16	23	12	17	20	3	5	3	6	 	1	14	7	167
	4歳	10	2	41	20	38	15	29	26	6	10	1	6	1	2	28	11	246
	5歳	8	7	40	30	41	22	38	27	11	8	6	5	3	1	34	25	306
	6歳	9	11	58	36	49	31	48	47	19	17	12	6	5	 	30	27	405
	7歳	13	13	102	28	81	35	93	45	12	9	7	12	8	1	58	28	545
	8歳	18	17	120	34	68	61	98	74	8	20	9	9	9	2	51	39	637
	9歳	16	23	77	24	61	81	121	48	21	28	12	13	7	2	59	42	635
	10～14歳	46	135	415	215	341	281	411	393	98	109	47	57	70	47	170	197	3032
	15～19歳	18	56	96	66	72	55	71	127	29	6	17	51	31	31	56	81	863
	20～29歳	3	28	39	18	22	18	27	58	21	2	7	12	24	3	18	31	331
	30～39歳	5	26	52	27	25	14	32	44	27	2	14	14	8	5	36	35	366
	40～49歳	10	25	49	34	27	33	33	45	22	2	12	19	12	11	26	46	406
	50～59歳	4	8	16	7	9	8	12	14	5	 	8	7	9	3	7	13	130
60～69歳	1	2	8	7	4	2	2	4	5	 	4	7	6	2	3	3	60	
70～79歳	2	2	5	3	 	3	3	4	3	 	1	4	 	1	1	4	36	
80歳以上	 	2	4	 	1	 	 	1	1	 	 	2	8	 	2	2	23	
合計		175	369	1191	583	891	688	1076	993	299	234	166	237	202	114	611	604	8433
新型コ ロナウ イルス 感染症	～5ヶ月 ～11ヶ月 1歳	  1	  1	  1	  1	  1	   	   	  1	  1	   	   	   	   	2	1	5	
	2歳	1	2	 	1	 	 	2	 	 	 	1	1	 	1	3	1	14
	3歳	 	 	 	1	1	 	 	 	1	 	 	 	 	1	 	4	
	4歳	2	 	2	1	1	 	2	1	3	 	1	 	 	1	 	14	
	5歳	 	2	4	1	1	1	1	1	2	 	2	 	 	 	1	16	
	6歳	 	1	1	1	1	 	1	2	2	 	1	1	 	 	 	9	
	7歳	 	 	5	1	2	 	1	2	4	 	1	1	 	1	7	25	
	8歳	 	 	1	 	2	 	3	 	1	 	1	 	 	 	 	8	
	9歳	2	1	1	 	1	 	3	 	 	 	1	1	 	2	1	13	
	10～14歳	4	1	5	3	1	10	7	5	3	 	3	7	1	7	4	61	
	15～19歳	3	1	2	2	1	2	1	2	1	 	2	 	 	2	1	20	
	20～29歳	 	2	3	3	1	2	 	2	4	 	1	1	4	1	2	26	
	30～39歳	1	5	9	4	 	 	2	8	3	1	 	1	1	1	7	4	47
	40～49歳	1	2	8	1	3	2	5	5	5	 	1	4	 	1	4	42	
	50～59歳	 	2	5	5	1	1	7	7	3	2	3	3	3	 	6	3	51
60～69歳	 	1	5	4	2	1	4	4	2	1	2	 	1	 	6	2	35	
70～79歳	1	5	5	4	4	1	1	3	2	 	1	3	 	1	4	2	37	
80歳以上	1	1	11	2	11	 	 	1	 	1	 	 	 	 	1	 	29	
合計		18	28	70	36	35	21	41	42	38	5	13	29	12	4	46	34	472
ARI定点数 (ARIの報告)		7	12	20	17	15	13	26	22	5	3	5	6	4	6	12	9	182
急性呼 吸器感 染症 (ARI)	0歳	12	16	108	25	56	35	94	69	9	20	18	43	13	8	37	27	590
	1～4歳	123	165	735	281	352	276	658	399	55	180	86	117	63	35	309	205	4039
	5～9歳	99	180	835	352	570	415	689	678	111	200	98	112	95	21	402	321	5178
	10～14歳	55	209	651	331	473	447	435	594	124	178	82	58	100	49	254	301	4341
	15～19歳	14	94	174	101	87	98	74	198	55	15	22	43	32	34	105	141	1287
	20～29歳	7	64	99	41	34	35	60	128	46	 	10	28	20	7	66	93	738
	30～39歳	11	64	138	62	31	52	56	111	55	 	16	41	10	15	106	107	875
	40～49歳	13	52	128	69	42	72	58	126	60	2	12	40	11	14	92	100	891
	50～59歳	7	41	78	36	26	21	38	94	26	 	15	15	20	8	44	54	523
	60～69歳	3	24	47	30	12	10	32	62	16	 	9	21	28	4	26	23	347
70～79歳	3	23	96	27	9	8	25	82	15	 	8	17	40	7	17	23	400	
80歳以上	2	14	100	8	18	7	13	73	6	 	4	19	90	18	4	1	377	
合計		349	946	3189	1363	1710	1476	2232	2614	578	595	380	554	522	220	1462	1396	19586



2026年		第 5 週 保健所別、年齢群別報告数(男女合計)															No.5	
		野 田	柏 市	松 戸	市 川	船 橋	習 志 野	千 葉 市	印 旛	香 取	海 匝	山 武	長 生	夷 隅	安 房	君 津	市 原	合 計
眼科定点数		1	2	5	3	3	3	5	3	1	1	1	1		1	2	2	34
急性出血性結膜炎	～5ヶ月 ～11ヶ月 1歳																	
	2歳																	
	3歳																	
	4歳																	
	5歳																	
	6歳																	
	7歳																	
	8歳																	
	9歳																	
	10～14歳																	
	15～19歳																	
	20～29歳																	
	30～39歳																	
	40～49歳																	
50～59歳																		
60～69歳																		
70歳以上																		
合計																		
流行性角結膜炎	～5ヶ月 ～11ヶ月 1歳	1																1
	2歳																	
	3歳																	
	4歳																	
	5歳																	
	6歳																	
	7歳																	
	8歳																	
	9歳																	
	10～14歳	1																1
	15～19歳																	
	20～29歳																	
	30～39歳	1				1											2	
	40～49歳	1				1												2
50～59歳																		
60～69歳																	2	2
70歳以上	1																1	
合計		1	3				1	2									2	9

## 2026年 1月 保健所別、年齢層別報告患者数(男女合計)

No. 1

		野	柏	松	市	船	習	千	印	香	海	山	長	夷	安	君	市	合
		田	市	戸	川	橋	志	葉	旛	取	匝	武	生	隅	房	津	原	計
性感染症定点数		1	3	3	3	4	3	7	5	1	1	2	1		1	2	2	39
性器クラミジア感染症	0歳																	
	1～4歳																	
	5～9歳																	
	10～14歳																	
	15～19歳				1		2		1			1				1		6
	20～24歳		1	2		1	4	4	3			1				1	1	18
	25～29歳	1			2	1	2	3	2			1				1	1	14
	30～34歳	1			3	1	2	2	4								1	14
	35～39歳		1						1			1						3
	40～44歳						2		3								1	6
	45～49歳					2		2	1	1								6
	50～54歳							1										1
	55～59歳						1										1	2
	60～64歳																	
	65～69歳																	
	70歳以上																	
合計		2	2	2	6	5	13	12	15	1		4				3	5	70
性器ヘルペスウイルス感染症	0歳																	
	1～4歳																	
	5～9歳																	
	10～14歳																	
	15～19歳				1													1
	20～24歳							2										2
	25～29歳					1		1										2
	30～34歳	1					1	3										5
	35～39歳			1				1	2									4
	40～44歳			1				4								1	1	7
	45～49歳			1			1	1					1			1		5
	50～54歳			3		1			3									7
	55～59歳				1					1								2
	60～64歳			1														1
	65～69歳																	1
	70歳以上			1									1					1
合計		1		9	1	2	2	12	5	1		2				2	1	38
尖圭コンジローマ	0歳																	
	1～4歳							1										1
	5～9歳																	
	10～14歳																	
	15～19歳	1																1
	20～24歳					1			1									2
	25～29歳			1														1
	30～34歳																	
	35～39歳					1												1
	40～44歳							1	2									3
	45～49歳							2										2
	50～54歳																	
	55～59歳									1								1
	60～64歳																	
	65～69歳																	
	70歳以上			1														1
合計		1	1	1		2		4	3	1								13

2026年 1月 保健所別、年齢層別報告患者数(男女合計)																		No. 2
		野 田	柏 市	松 戸	市 川	船 橋	習 志 野	千 葉 市	印 旛	香 取	海 匝	山 武	長 生	夷 隅	安 房	君 津	市 原	合 計
性感染症定点数		1	3	3	3	4	3	7	5	1	1	2	1		1	2	2	39
淋菌感染症	0歳																	
	1～4歳																	
	5～9歳																	
	10～14歳																	
	15～19歳																	1
	20～24歳																	1
	25～29歳	1																
	30～34歳																	2
	35～39歳	1																1
	40～44歳	1																
	45～49歳																	1
	50～54歳																	1
	55～59歳																	
60～64歳																	1	
65～69歳																		
70歳以上																		
合計		1	1				3	4	3	1		2				1	16	
非クラミジア性非淋菌性尿道炎	0歳																	
	1～4歳																	
	5～9歳																	
	10～14歳																	
	15～19歳																	
	20～24歳																	1
	25～29歳																	3
	30～34歳																	3
	35～39歳																	
	40～44歳																	2
	45～49歳																	2
	50～54歳																	1
	55～59歳																	1
60～64歳																	1	
65～69歳																		
70歳以上																	1	
合計							4	12	3		6	6					31	

## 2026年 1月 保健所別、年齢層別報告患者数(男)

No. 1

		野	柏	松	市	船	習	千	印	香	海	山	長	夷	安	君	市	合
		田	市	戸	川	橋	志	葉	旛	取	匝	武	生	隅	房	津	原	計
性感染症定点数		1	3	3	3	4	3	7	5	1	1	2	1		1	2	2	39
性器クラミジア感染症	0歳																	
	1～4歳																	
	5～9歳																	
	10～14歳																	
	15～19歳											1						1
	20～24歳						1	3	2			1						7
	25～29歳				1			1	1			1						4
	30～34歳					1	1	1	3									6
	35～39歳								1			1						2
	40～44歳						2		3									5
	45～49歳					1		1	1	1								4
	50～54歳							1										1
	55～59歳																	
	60～64歳																	
	65～69歳																	
	70歳以上																	
合計					1	2	4	7	11	1		4						30
性器ヘルペスウイルス感染症	0歳																	
	1～4歳																	
	5～9歳																	
	10～14歳																	
	15～19歳																	
	20～24歳							1										1
	25～29歳																	
	30～34歳							1										1
	35～39歳								2									2
	40～44歳							2										2
	45～49歳					1		1				1						3
	50～54歳								2									2
	55～59歳									1								1
	60～64歳																	
	65～69歳												1					1
	70歳以上																	
合計							1	5	4	1		2						13
尖圭コンジローマ	0歳																	
	1～4歳																	
	5～9歳																	
	10～14歳																	
	15～19歳																	
	20～24歳								1									1
	25～29歳																	
	30～34歳																	
	35～39歳					1												1
	40～44歳							1	2									3
	45～49歳							1										1
	50～54歳																	
	55～59歳									1								1
	60～64歳																	
	65～69歳																	
	70歳以上		1															1
合計		1				1		2	3	1								8

2026年 1月 保健所別、年齢層別報告患者数(男)																		No. 2
		野	柏	松	市	船	習	千	印	香	海	山	長	夷	安	君	市	合
		田	市	戸	川	市	野	市	旛	取	匝	武	生	隅	房	津	原	計
性感染症定点数		1	3	3	3	4	3	7	5	1	1	2	1		1	2	2	39
淋菌感染症	0歳																	
	1～4歳																	
	5～9歳																	
	10～14歳																	
	15～19歳																	1
	20～24歳																	2
	25～29歳																	1
	30～34歳																	1
	35～39歳																	1
	40～44歳																	1
	45～49歳																	1
	50～54歳																	
	55～59歳																	
60～64歳																	1	
65～69歳																		
70歳以上																		
合計		2 4 3 1 2																12
非クラミジア性非淋菌性尿道炎	0歳																	
	1～4歳																	
	5～9歳																	
	10～14歳																	
	15～19歳																	
	20～24歳																	1
	25～29歳																	3
	30～34歳																	3
	35～39歳																	
	40～44歳																	2
	45～49歳																	2
	50～54歳																	1
	55～59歳																	1
60～64歳																	1	
65～69歳																		
70歳以上																	1	
合計		4 12 3 6 6																31

## 2026年 1月 保健所別、年齢層別報告患者数(女)

No. 1

		野	柏	松	市	船	習	千	印	香	海	山	長	夷	安	君	市	合
		田	市	戸	川	橋	志	葉	旛	取	匝	武	生	隅	房	津	原	計
性感染症定点数		1	3	3	3	4	3	7	5	1	1	2	1		1	2	2	39
性器クラミジア感染症	0歳																	
	1～4歳																	
	5～9歳																	
	10～14歳																	
	15～19歳				1		2		1							1		5
	20～24歳		1	2		1	3	1	1							1	1	11
	25～29歳	1			1	1	2	2	1							1	1	10
	30～34歳	1			3		1	1	1								1	8
	35～39歳		1															1
	40～44歳																1	1
	45～49歳					1		1										2
	50～54歳																	
	55～59歳						1										1	2
	60～64歳																	
	65～69歳																	
	70歳以上																	
合計		2	2	2	5	3	9	5	4							3	5	40
性器ヘルペスウイルス感染症	0歳																	
	1～4歳																	
	5～9歳																	
	10～14歳																	
	15～19歳				1													1
	20～24歳							1										1
	25～29歳					1		1										2
	30～34歳	1					1	2										4
	35～39歳			1				1										2
	40～44歳			1				2								1	1	5
	45～49歳			1												1		2
	50～54歳			3		1			1									5
	55～59歳				1													1
	60～64歳			1														1
	65～69歳																	
	70歳以上			1														1
合計		1		9	1	2	1	7	1							2	1	25
尖圭コンジローマ	0歳																	
	1～4歳							1										1
	5～9歳																	
	10～14歳																	
	15～19歳	1																1
	20～24歳					1												1
	25～29歳			1														1
	30～34歳																	
	35～39歳																	
	40～44歳																	
	45～49歳							1										1
	50～54歳																	
	55～59歳																	
	60～64歳																	
	65～69歳																	
	70歳以上																	
合計		1		1		1		2										5

## 2026年 1月 保健所別、年齢層別報告患者数(女)

No. 2

		野 田	柏 市	松 戸	市 川	船 橋	習 志 野	千 葉 市	印 旛	香 取	海 匝	山 武	長 生	夷 隅	安 房	君 津	市 原	合 計
性感染症定点数		1	3	3	3	4	3	7	5	1	1	2	1		1	2	2	39
淋菌感染症	0歳																	
	1～4歳																	
	5～9歳																	
	10～14歳																	
	15～19歳																	
	20～24歳																	1
	25～29歳																	2
	30～34歳																	1
	35～39歳																	1
	40～44歳																	1
	45～49歳																	
	50～54歳																	
	55～59歳																	
	60～64歳																	
	65～69歳																	
	70歳以上																	
合計		1	1				1										1	4
非クラミジア性非淋菌性尿道炎	0歳																	
	1～4歳																	
	5～9歳																	
	10～14歳																	
	15～19歳																	
	20～24歳																	
	25～29歳																	
	30～34歳																	
	35～39歳																	
	40～44歳																	
	45～49歳																	
	50～54歳																	
	55～59歳																	
	60～64歳																	
	65～69歳																	
	70歳以上																	
合計																		

※ 千葉県の感染症情報は、千葉県感染症情報センターのホームページを御覧ください。

URL. <https://www.pref.chiba.lg.jp/eiken/c-idsc/index.html>

※ 全国の感染症情報(IDWR)は、国立健康危機管理研究機構のホームページを御覧ください。

URL. <https://id-info.jihs.go.jp/surveillance/idwr/index.html>

千葉県結核・感染症週報 2026年 第5週

(2026年1月分月報含む)

発行 千葉県衛生研究所  
千葉県健康福祉部  
千葉県医師会  
事務局 千葉県衛生研究所感染疫学研究室内  
千葉県感染症情報センター  
〒260-8715 千葉市中央区仁戸名町 666-2  
TEL. 043(266)6723 FAX. 043(265)5544

本週報は、感染症の予防及び感染症の患者に対する医療に関する法律に基づくものであり、千葉県内の医療従事者、定点医療機関、県及び千葉市保健所の皆様の御協力を得て、千葉県衛生研究所感染疫学研究室内の千葉県感染症情報センターにおいて編集したものです。

また、本週報は速報性を重視しておりますので、今後の調査などの結果に応じて、若干の変更が生ずることがありますが、その場合には週報上にて訂正させていただきます。

なお、週報の内容について、学術的研究、あるいは公衆衛生活動にかかわる業務以外の目的においては、無断転載を禁じます。