

# Chiba Weekly Report

2024 — 第 42 週 — 2024/10/14~2024/10/20

## 千葉県結核・感染症週報

千葉県感染症天気図 ..... 2

今週の注目疾患 ..... 3-4

伝染性紅斑

全数報告疾患集計表 ..... 5

定点報告（五類感染症）

疾病別グラフ ..... 6-10

〈男女合計〉

RS ウイルス感染症・咽頭結膜熱・A 群溶血性レンサ球菌咽頭炎・感染性胃腸炎・  
水痘・手足口病・伝染性紅斑・突発性発しん・ヘルパンギーナ・  
流行性耳下腺炎・インフルエンザ・新型コロナウイルス感染症（COVID-19）・  
急性出血性結膜炎・流行性角結膜炎・クラミジア肺炎・細菌性髄膜炎・  
マイコプラズマ肺炎・無菌性髄膜炎・感染性胃腸炎（ロタウイルス）

疾患別・保健所別・年齢階級別集計表 ..... 11-15

〈男女合計〉

RS ウイルス感染症・咽頭結膜熱・A 群溶血性レンサ球菌咽頭炎・感染性胃腸炎・  
水痘・手足口病・伝染性紅斑・突発性発しん・ヘルパンギーナ・  
流行性耳下腺炎・インフルエンザ・新型コロナウイルス感染症（COVID-19）・  
急性出血性結膜炎・流行性角結膜炎

### 定点把握対象の五類感染症

千葉県感染症天気図 2024年 第42週

上段は定点当たり報告数

定点当たり報告数＝報告数/定点医療機関数

下段は報告数

定点	疾病名	流行状況	コメント	42週	41週	40週	39週	38週
小児科	小児科定点医療機関数			127	127	127	126	125
	RSウイルス感染症			0.17 22	0.14 18	0.13 16	0.10 12	0.14 18
	咽頭結膜熱			0.12 15	0.14 18	0.07 9	0.13 17	0.12 15
	A群溶血性レンサ球菌咽頭炎		長生(6.8)、習志野(6.5)、 松戸(5.8)	2.52 320	2.65 336	3.30 419	2.37 299	2.27 284
	感染性胃腸炎		印旛(4.7)、柏市(3.9)、 松戸(3.3)	2.26 287	3.09 392	3.40 432	2.98 375	3.12 390
	水痘			0.11 14	0.13 16	0.09 12	0.21 27	0.19 24
	手足口病		海匝(22.5)、香取(16.3)、 習志野(15.8)	12.47 1584	15.46 1963	11.68 1483	8.43 1062	7.79 974
	伝染性紅斑		君津(2.9)、柏市(1.9)、 松戸(1.7)	0.80 101	0.59 75	0.47 60	0.32 40	0.25 31
	突発性発しん		海匝(1.0)	0.22 28	0.20 25	0.24 31	0.17 22	0.17 21
	ヘルパンギーナ		柏市(1.0)	0.35 45	0.57 72	0.68 86	0.44 55	0.60 75
	流行性耳下腺炎			0.06 7	0.04 5	0.05 6	0.06 8	0.08 10
インフルエンザ / COVID-19	インフルエンザ/COVID-19定点医療機関数			204	203	204	202	200
	インフルエンザ		君津(2.4)、市原(2.0)、 夷隅(1.8)	0.83 170	0.90 183	0.91 186	0.85 171	0.63 125
	新型コロナウイルス感染症 (COVID-19)		香取(6.7)、夷隅(4.4)、 長生(4.0)	2.26 462	3.73 757	4.94 1007	5.32 1074	6.54 1307
眼科	眼科定点医療機関数			35	35	35	35	35
	急性出血性結膜炎			0.00 0	0.00 0	0.00 0	0.00 0	0.00 0
	流行性角結膜炎		市原(4.0)、印旛(2.3)	0.69 24	0.43 15	0.51 18	0.46 16	0.57 20
基幹病院	基幹定点医療機関数			9	9	9	9	9
	クラミジア肺炎 (オウム病を除く)			0.00 0	0.00 0	0.00 0	0.00 0	0.00 0
	細菌性髄膜炎			0.00 0	0.33 3	0.11 1	0.11 1	0.00 0
	マイコプラズマ肺炎		10歳未満8例、10代5例、 40代1例	1.56 14	1.00 9	1.22 11	1.44 13	0.78 7
	無菌性髄膜炎		10歳未満1例	0.11 1	0.00 0	0.11 1	0.00 0	0.22 2
	感染性胃腸炎 (ロタウイルス)			0.00 0	0.00 0	0.00 0	0.11 1	0.00 0
全数	風しん			0	0	0	0	0
	麻しん			0	0	0	0	0

備考



増加



やや増加



変化なし



やや減少



減少

※診断日を基準とします。報告の追加、取り下げ等により、数値は今後変動することがあります。

※COVID-19を除く

### 【今週の注目疾患】

#### 《伝染性紅斑》

2024年第42週における県内の小児科定点医療機関からの定点当たり報告数は0.80(人)となり、4週連続で増加した(図1)。本年は第21週(5月20日から5月26日)以降、定点当たり報告数が増加傾向にあり、過去4年間の同時期と比較して高く推移している。また、千葉県のほか、全国や近隣都県でも定点当たり報告数が増加傾向にある(表)1)ことから、今後の発生動向に注意が必要である。

保健所別では、君津2.88(人)、柏市1.88(人)、松戸1.69(人)が高くなっていた(図2)。

図1: 2019年から2024年までの県内の伝染性紅斑の定点当たり報告数 (2024年第42週時点)

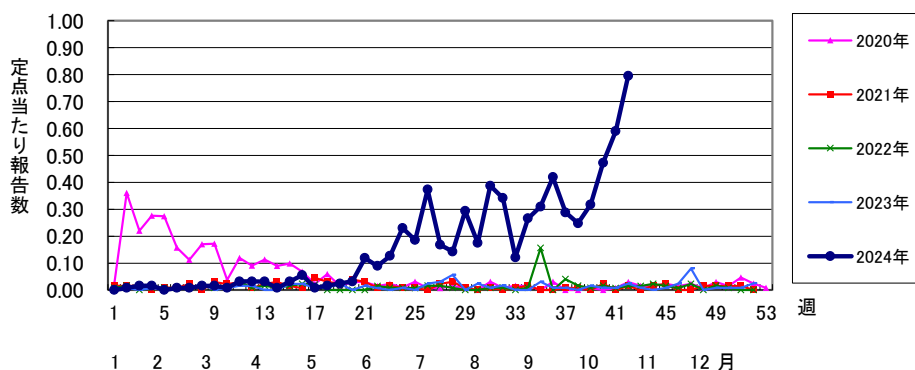
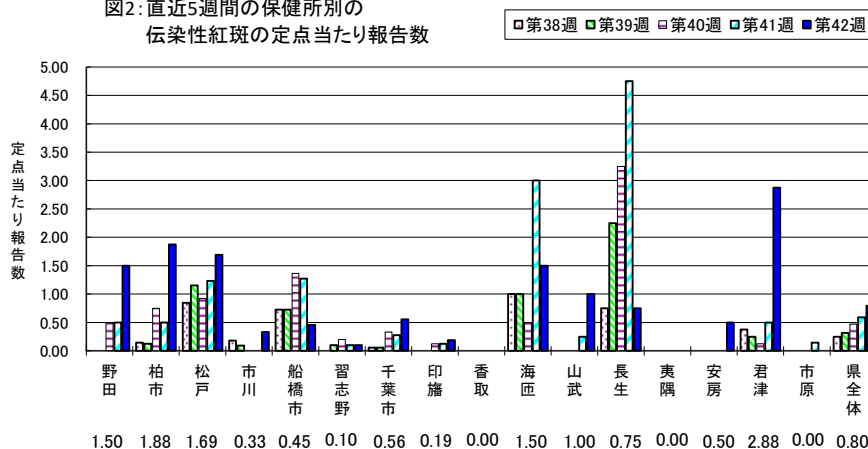


表 2024年第33週から第41週までの全国及び一都三県の伝染性紅斑の定点当たり報告数

	33週	34週	35週	36週	37週	38週	39週	40週	41週
全国	0.07	0.13	0.16	0.18	0.21	0.17	0.18	0.27	0.25
千葉県	0.12	0.27	0.31	0.42	0.29	0.25	0.32	0.47	0.59
埼玉県	0.09	0.25	0.28	0.29	0.48	0.38	0.47	0.75	0.60
東京都	0.34	0.37	0.67	0.64	0.93	0.66	0.54	0.99	0.84
神奈川県	0.28	0.58	0.66	0.73	0.72	0.62	0.61	1.05	0.84

図2: 直近5週間の保健所別の伝染性紅斑の定点当たり報告数



本疾患はヒトパルボウイルス B19 を原因とし、幼児、学童の小児を中心にみられる流行性の発疹性疾患であり、「リンゴ（ほっぺ）病」と呼ばれることもある。

特徴的な症状は、感染後 10 日から 20 日の潜伏期間を経て出現する両頬の境界鮮明な紅斑である。続いて腕、脚部にも両側性に網目状・レース様の発疹がみられ、体幹部（胸腹背部）にもこの発疹が出現することがある。感染後約 1 週間頃にウイルス血症を起こしており、この時期にウイルスの体外への排泄量は最も多くなる。また、この時期にインフルエンザ様症状（倦怠、発熱、筋肉痛、鼻汁、頭痛、掻痒症など）を呈することがあるが、発熱はあっても軽度である。発疹出現時期を迎えて伝染性紅斑と臨床的に診断された時点は抗体を産生する頃であり、ウイルス血症はほぼ終息し、既に周囲への感染性はほとんどないといわれている。発疹は 1 週間前後で消失するが、一度消えた発疹が短期間のうちに日光や熱（入浴や運動など）により再出現することがある。成人では両頬の蝶形紅斑は少ない。また、本疾患の約 4 分の 1 は不顕性感染である<sup>2)</sup>。

注意すべきこととして、妊婦が感染すると、胎児に垂直感染し、流産や死産、胎児水腫を起こすことがある。その頻度に関しては、伝染性紅斑を発症した妊婦から出生し、ヒトパルボウイルス B19 感染が確認された新生児でも、妊娠分娩の経過が正常で、出生後の発育も正常であることが多く、生存児での先天異常は知られていない。なお、鎌状赤血球症などの溶血性貧血患者が感染した場合に貧血発作（aplastic crisis）を引き起こしたり、免疫不全者が感染すると、重症で慢性的な貧血を引き起こしたりする場合がある<sup>2,3)</sup>。

感染経路は飛沫感染もしくは接触感染である。職場、子供の保育園・学校等の周囲で患者発生が見られる場合、特に妊娠中またはその可能性のある方は、感冒様症状を呈する人との接触を可能な限り避けるよう、注意が必要である。また、手指衛生、咳エチケット等の一般的な衛生対策や体調不良時は自宅で安静にすること等、うつらない・うつさない予防対策が重要である<sup>2,3)</sup>。

#### ■参考・引用

1) 国立感染症研究所：IDWR速報データ 2024年第41週

<https://www.niid.go.jp/niid/ja/data/12935-idwr-sokuho-data-j-2441.html>

2) 国立感染症研究所：IDWR 2019年第14号<注目すべき感染症>伝染性紅斑（ヒトパルボウイルスB19感染症）

<https://www.niid.go.jp/niid/ja/5th-disease-m/5th-disease-idwrc/8749-idwrc-1914.html>

3) 国立感染症研究所：伝染性紅斑とは

<https://www.niid.go.jp/niid/ja/kansennohanashi/443-5th-disease.html>

第42週全数報告疾患集計表

一類感染症	今週	累計(年)
エボラ出血熱	0	0
クリミア・コンゴ出血熱	0	0
痘そう	0	0
南米出血熱	0	0
ペスト	0	0
マールブルグ病	0	0
ラッサ熱	0	0

二類感染症	今週	累計(年)
急性灰白髄炎	0	0
結核	7	682
ジフテリア	0	0
重症急性呼吸器症候群(SARS)	0	0
中東呼吸器症候群(MERS)	0	0
鳥インフルエンザ(H5N1)	0	0
鳥インフルエンザ(H7N9)	0	0

三類感染症	今週	累計(年)
コレラ	0	0
細菌性赤痢	0	6
腸管出血性大腸菌感染症	7	151
腸チフス	0	2
パラチフス	0	0

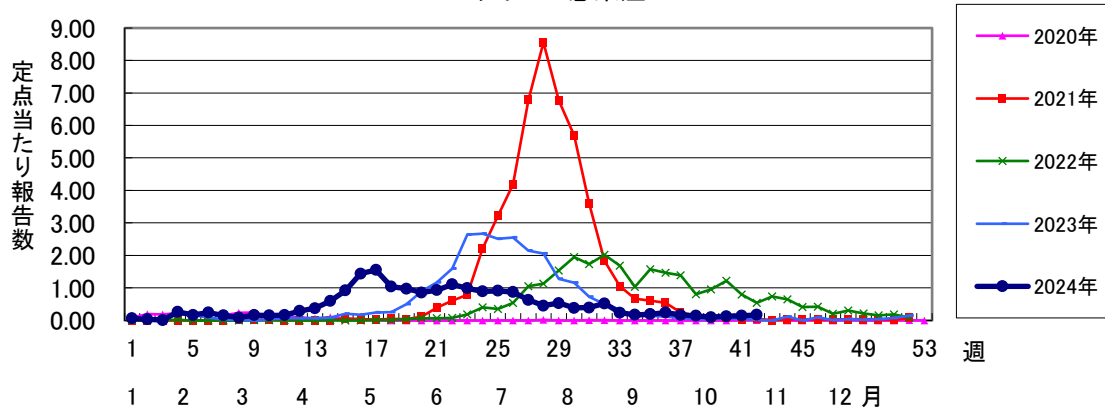
四類感染症(その1)	今週	累計(年)
E型肝炎	1	39
ウエストナイル熱(ウエストナイル脳炎を含む)	0	0
A型肝炎	0	5
エキノコックス症	0	0
エムポックス	0	0
黄熱	0	0
オウム病	0	1
オムスク出血熱	0	0
回帰熱	0	0
キャサヌル森林病	0	0
Q熱	0	0
狂犬病	0	0
コクシジオイデス症	0	0
ジカウイルス感染症	0	0
重症熱性血小板減少症候群(SFTS)	0	0
腎症候性出血熱	0	0
西部ウマ脳炎	0	0
ダニ媒介脳炎	0	0
炭疽	0	0
チクングニア熱	0	0
つつが虫病	1	19
デング熱	0	17
東部ウマ脳炎	0	0
鳥インフルエンザ(H5N1及びH7N9を除く)	0	0
ニパウイルス感染症	0	0

四類感染症(その2)	今週	累計(年)
日本紅斑熱	3	29
日本脳炎	0	2
ハンタウイルス肺症候群	0	0
Bウイルス病	0	0
鼻疽	0	0
ブルセラ症	0	2
ベネズエラウマ脳炎	0	0
ヘンドラウイルス感染症	0	0
発しんチフス	0	0
ボツリヌス症	0	0
マラリア	0	4
野兔病	0	0
ライム病	0	1
リッサウイルス感染症	0	0
リフトバレー熱	0	0
類鼻疽	0	1
レジオネラ症	4	95
レプトスピラ症	0	0
ロッキー山紅斑熱	0	0

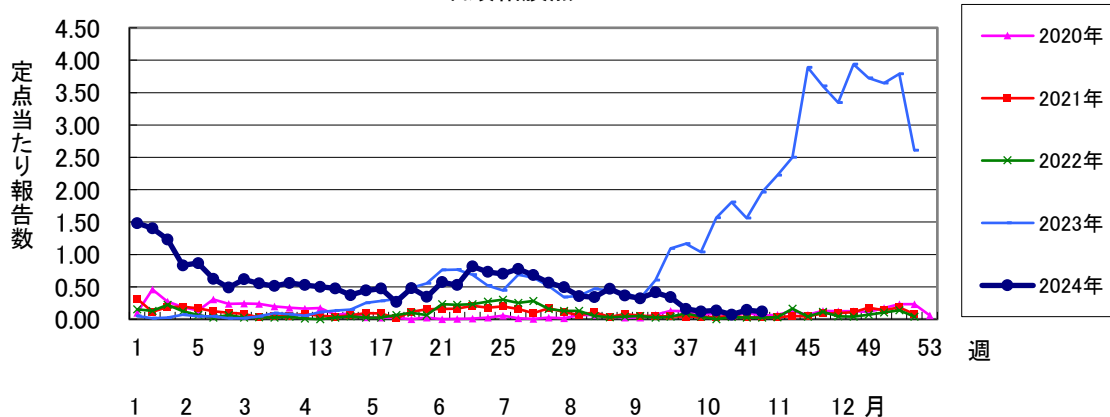
五類感染症(全数)	今週	累計(年)
アメーバ赤痢	2	23
ウイルス性肝炎(E型肝炎及びA型肝炎を除く)	0	12
カルバペネム耐性腸内細菌目細菌感染症	5	100
急性弛緩性麻痺	0	0
急性脳炎(ウエストナイル脳炎、西部ウマ脳炎、ダニ媒介脳炎、東部ウマ脳炎、日本脳炎、ベネズエラウマ脳炎及びリフトバレー熱を除く)	1	62
クリプトスポリジウム症	0	0
クロイツフェルト・ヤコブ病	0	11
劇症型溶血性レンサ球菌感染症	0	76
後天性免疫不全症候群	0	24
ジアルジア症	0	0
侵襲性インフルエンザ菌感染症	0	16
侵襲性髄膜炎菌感染症	0	4
侵襲性肺炎球菌感染症	0	79
水痘(入院例)	0	15
先天性風しん症候群	0	0
梅毒	4	365
播種性クリプトコックス症	0	6
破傷風	0	3
バンコマイシン耐性黄色ブドウ球菌感染症	0	0
バンコマイシン耐性腸球菌感染症	0	9
百日咳	1	42
風しん	0	0
麻疹	0	0
薬剤耐性アシネトバクター感染症	0	0

新型インフルエンザ等感染症	今週	累計(年)
新型インフルエンザ	0	0
再興型インフルエンザ	0	0

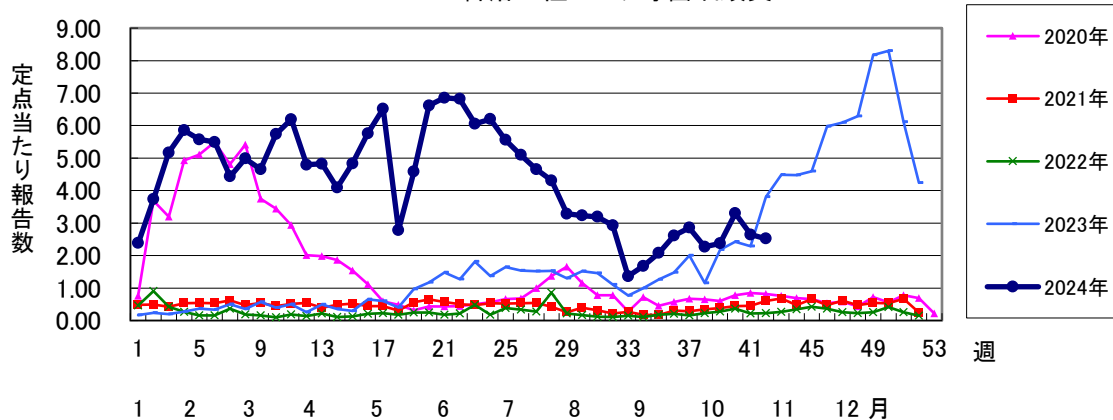
### RSウイルス感染症



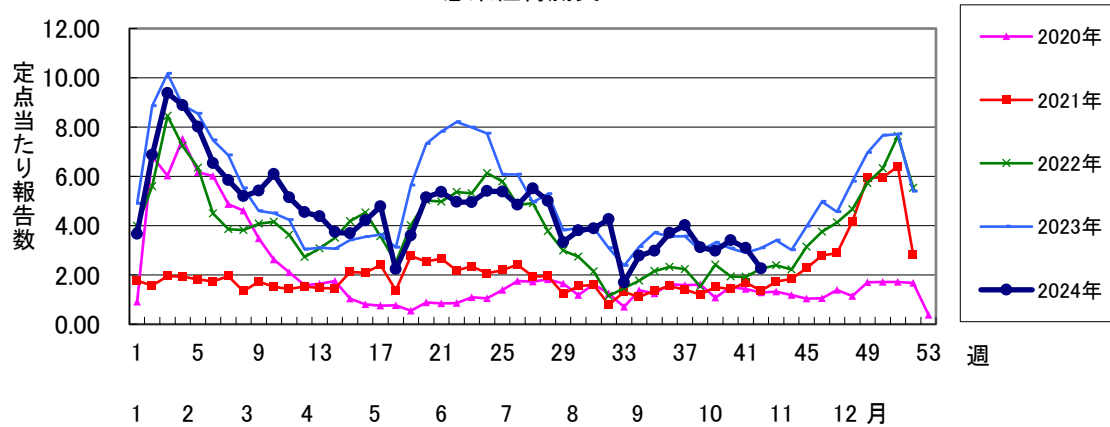
### 咽頭結膜熱

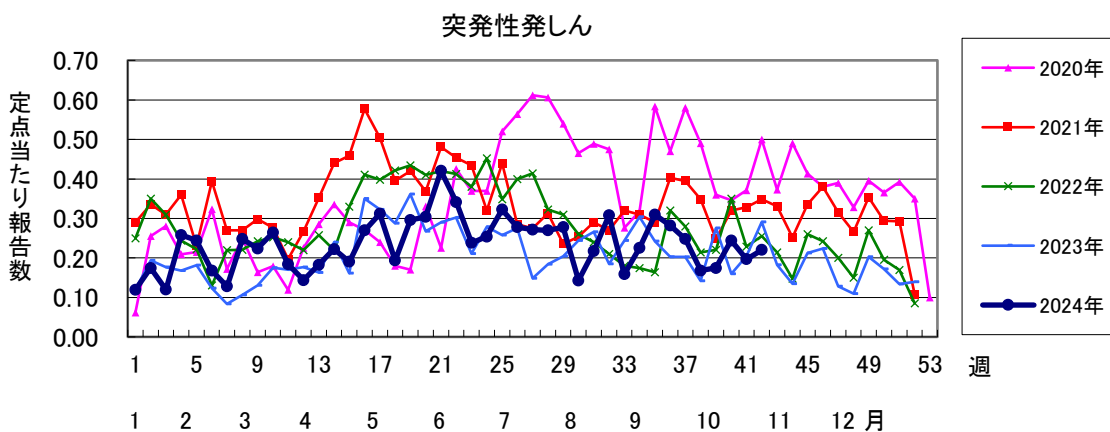
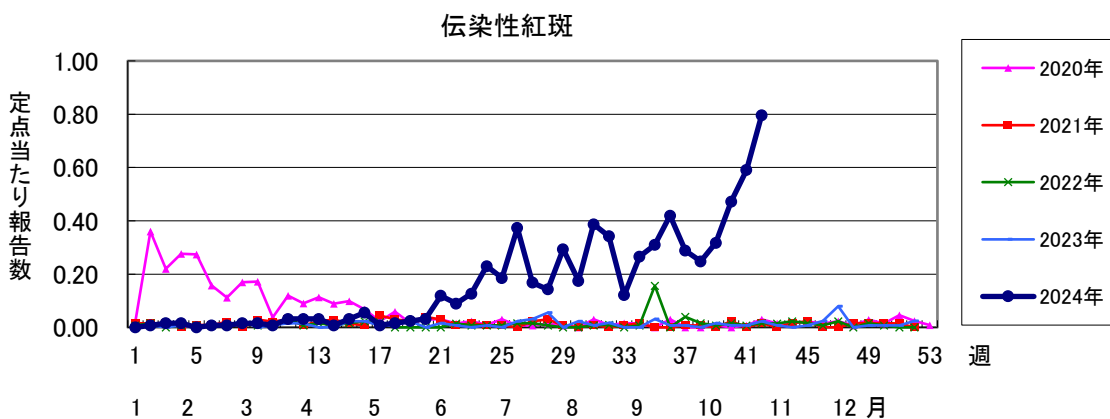
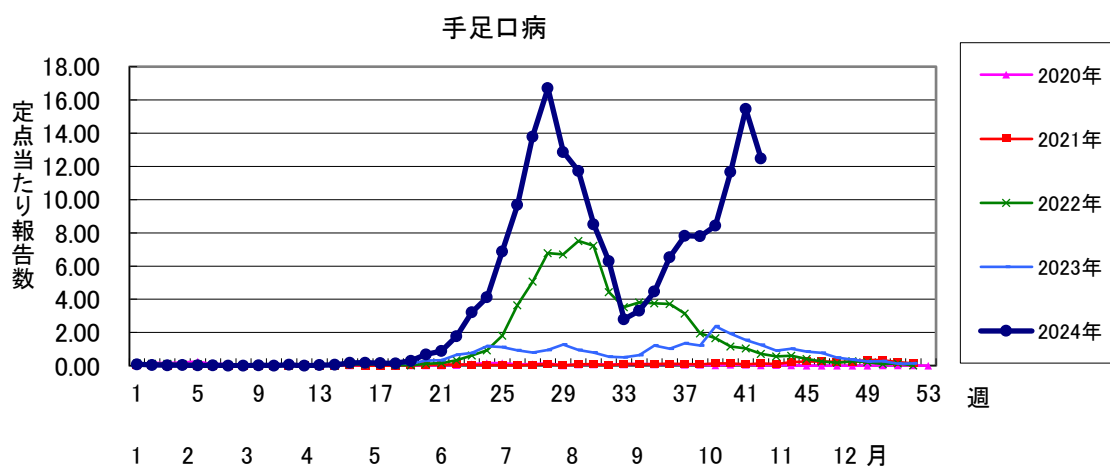
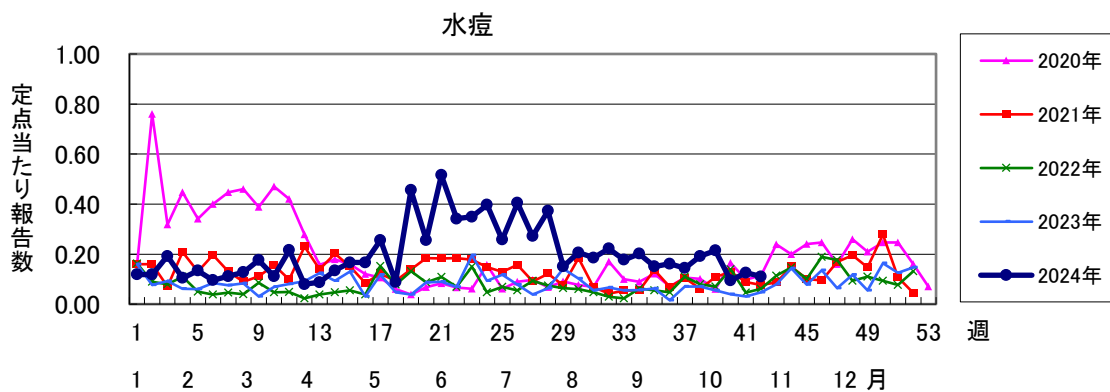


### A群溶血性レンサ球菌咽頭炎

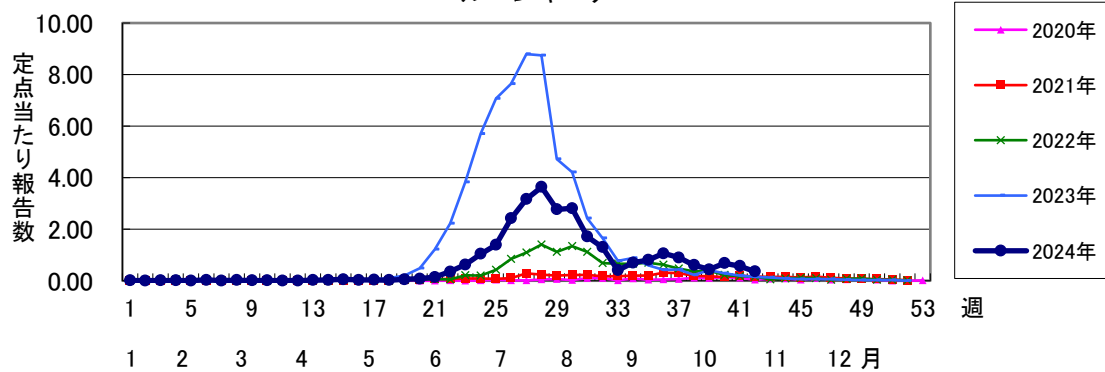


### 感染性胃腸炎

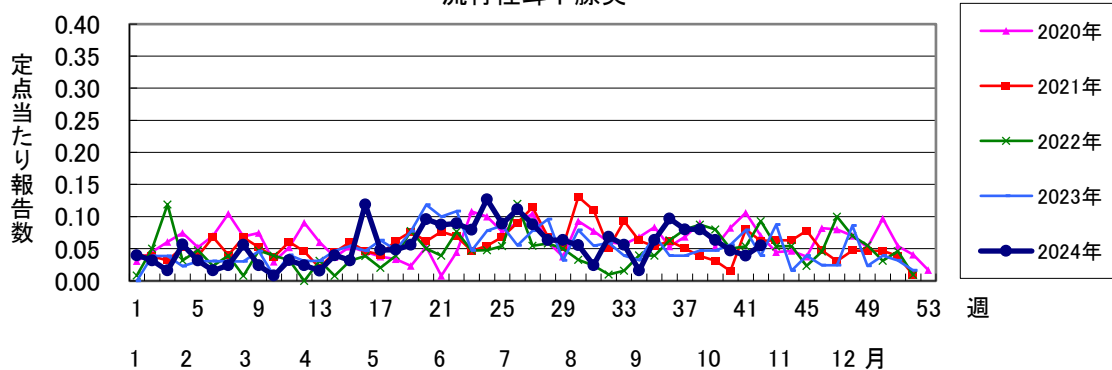




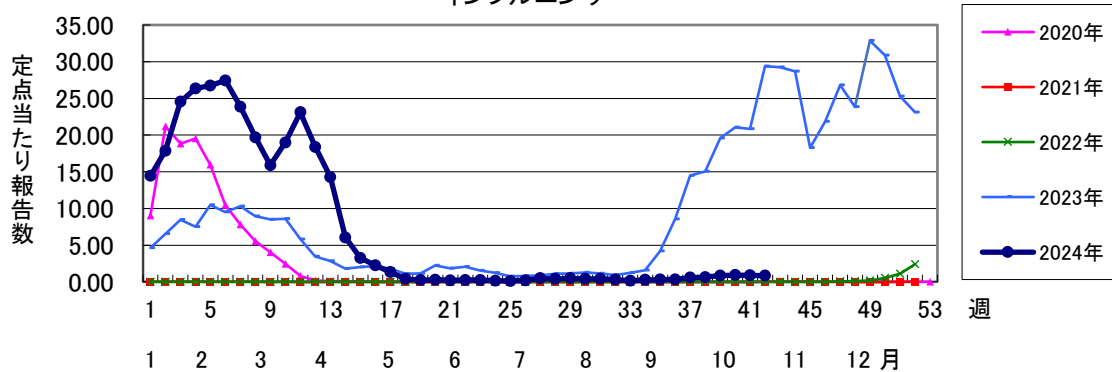
### ヘルパンギーナ



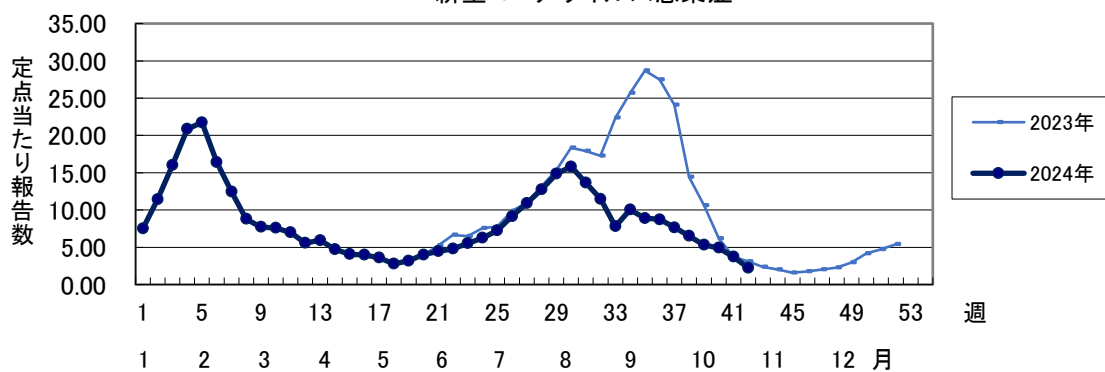
### 流行性耳下腺炎



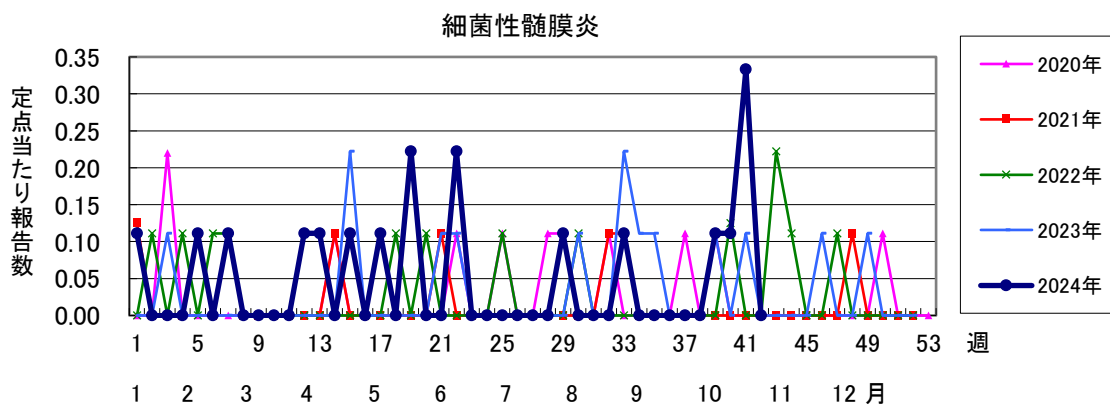
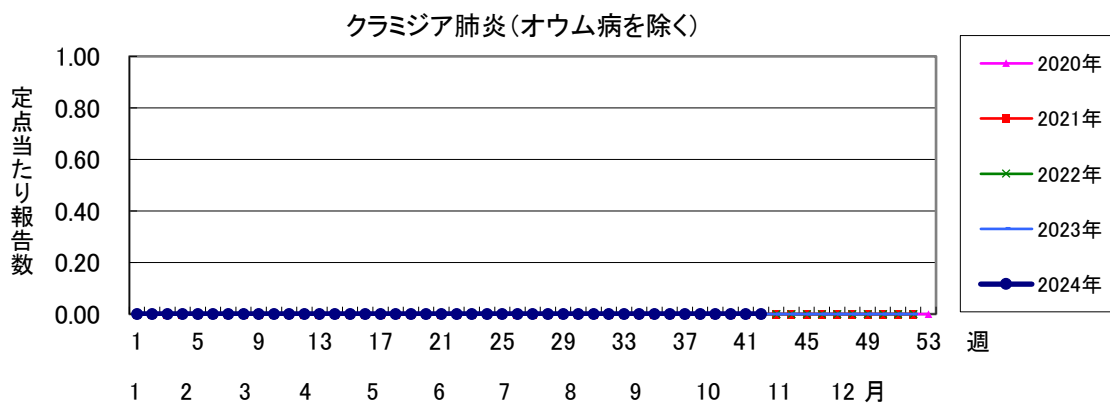
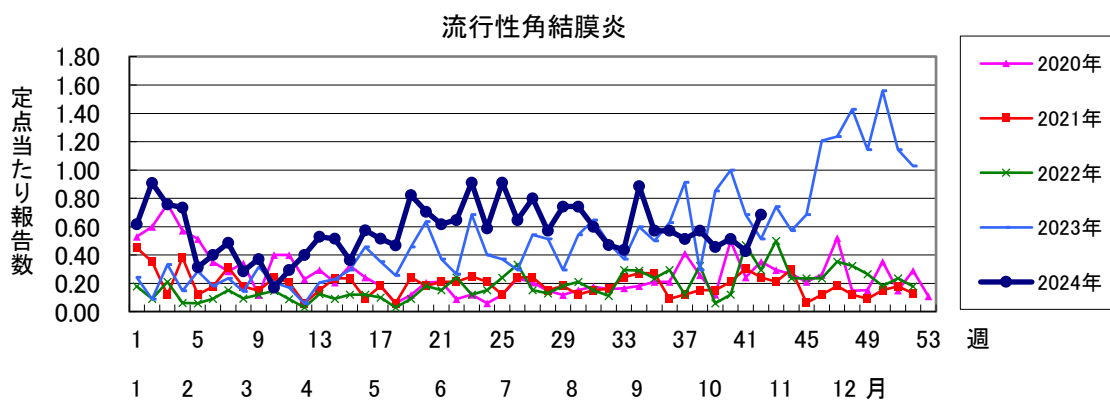
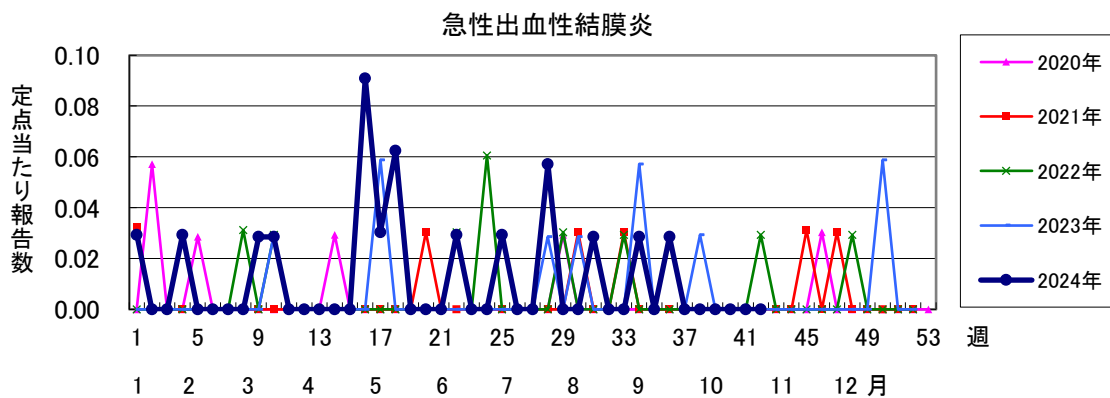
### インフルエンザ



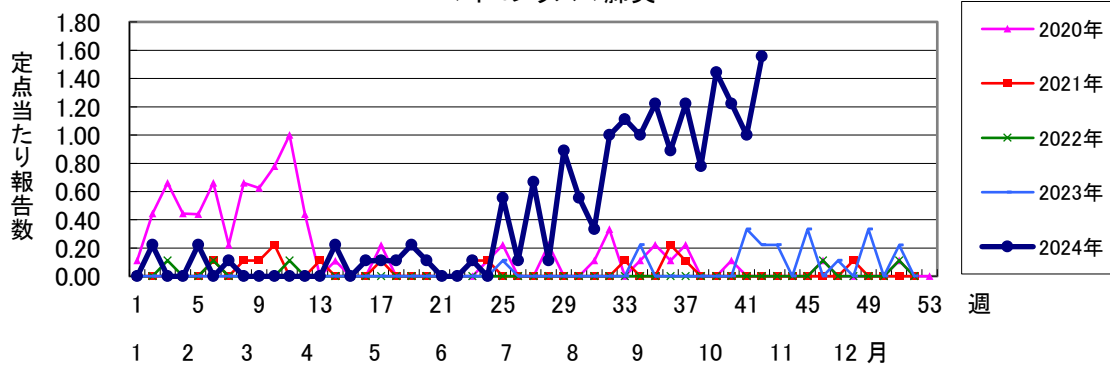
### 新型コロナウイルス感染症



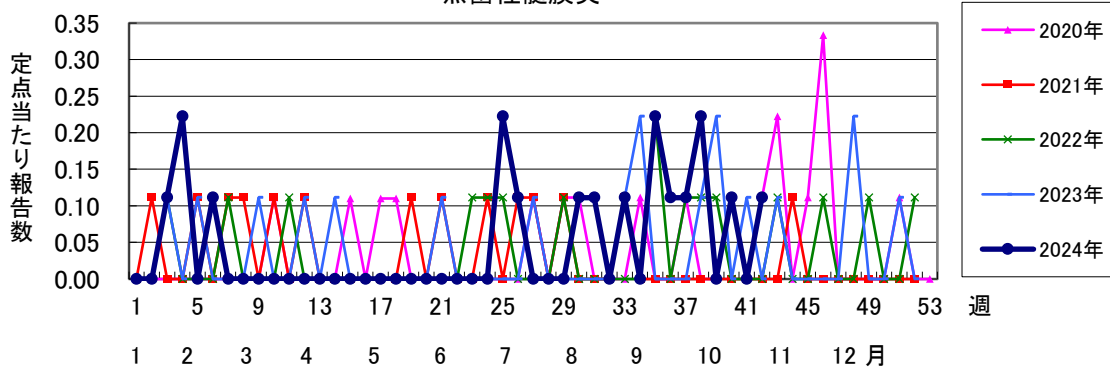




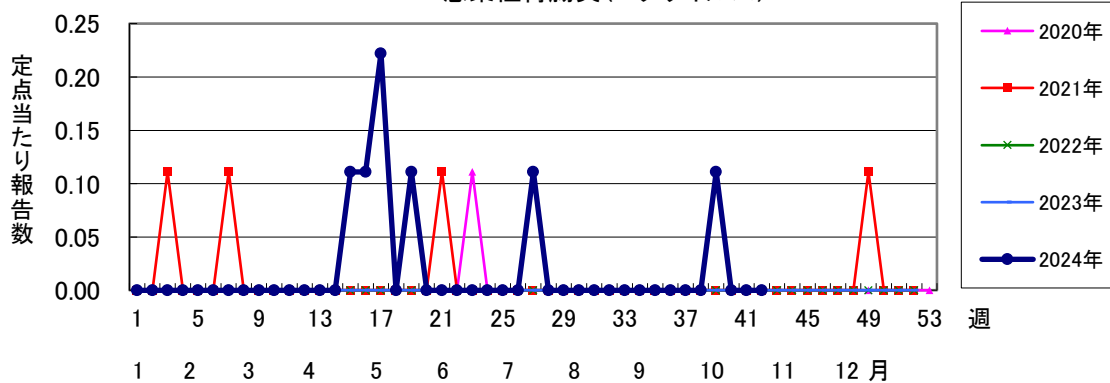
### マイコプラズマ肺炎



### 無菌性髄膜炎



### 感染性胃腸炎(ロタウイルス)



2024年 第42週 保健所別、年齢群別報告数(男女合計)		No.1																	
		野田	柏市	松戸	市川	船橋	習志野	千葉市	印旛	香取	海匝	山武	長生	夷隅	安房	君津	市原	合計	
小児科定点数		4	8	13	12	11	10	18	16	3	2	4	4	3	4	8	7	127	
RSウイルス感染症	～5ヶ月 ～11ヶ月	1		2					1		1						2	7	
	1歳		1		2		1											3	
	2歳	1			4	2	1											7	
	3歳	1							1									2	
	4歳																	2	
	5歳																		
	6歳																		
	7歳								1										1
	8歳																		
	9歳																		
10～14歳																			
15～19歳																			
20歳以上																			
合計		3	1	2	6	3	1		3		1						2	22	
咽頭結膜熱	～5ヶ月 ～11ヶ月																1	2	
	1歳				1													2	
	2歳			1		1												3	
	3歳																	1	
	4歳						1											3	
	5歳		1							2								2	
	6歳		1							1								1	
	7歳																	1	
	8歳									1								1	
	9歳																	1	
10～14歳	1																1		
15～19歳																			
20歳以上																			
合計		1	2	1	1	1	1		7								1	15	
A群溶血性レンサ球菌咽頭炎	～5ヶ月 ～11ヶ月																	2	
	1歳			1			1											8	
	2歳		3	2			7		1				2					15	
	3歳		1	8			3		4		1		1					18	
	4歳	2	2	4	3	1	10		1		1		2					26	
	5歳		1	8	4	4	6	3	4				1			1		32	
	6歳	1	3	15	2	4	4	2	2	1	1		1	1			1	38	
	7歳		1	5	1	3	3	4	6	1		1	1			1		27	
	8歳			9		3	7	1	4		1		4			1		30	
	9歳			4	2	6	4			1			1	1		1	1	21	
10～14歳	2	1	12		15	5	3	8		2	2	10		2	2		64		
15～19歳			1		1		1			1	2						6		
20歳以上	4	2	3	1		12		2	1		2	4	2				33		
合計	9	14	76	13	37	65	14	33	4	7	7	27	4	2	6	2	320		
感染性胃腸炎	～5ヶ月 ～11ヶ月					1		2	1								1	4	
	1歳		6	4	2	3	2	11	12		1	1	1				1	18	
	2歳		4	8	3	2	1	4	5	1						3		44	
	3歳		1	4	3	5	1	3	9									31	
	4歳		5	4	1	5	3	2	9							3		26	
	5歳			1	1	3	1	3	1									32	
	6歳	1	1	4	1	4			9		1					1		10	
	7歳	1		5		3		2	5	1						1		22	
	8歳			2		1			6									18	
	9歳		5	1	1	1		1	1			1						9	
10～14歳	1	5	5	2	5	1	2	6	1	1				3	2		11		
15～19歳		1	1					1	1							1	34		
20歳以上		3	1	1				4	4		4	1	2		3		5		
合計	3	31	43	19	34	9	33	75	8	3	5	3	2	3	14	2	287		

2024年 第42週 保健所別、年齢群別報告数(男女合計)		No.2																	
		野田	柏市	松戸	市川	船橋市	習志野	千葉市	印旛	香取	海匝	山武	長生	夷隅	安房	君津	市原	合計	
小児科定点数		4	8	13	12	11	10	18	16	3	2	4	4	3	4	8	7	127	
水痘	～5ヶ月 ～11ヶ月								1									1	
	1歳						1											1	
	2歳																		
	3歳												1					1	
	4歳							1										1	
	5歳						1											1	
	6歳													1				1	
	7歳																		
	8歳																		
	9歳										1						1		2
10～14歳					2	2				1						1		6	
15～19歳																			
20歳以上																			
合計					2	4	1	1	2				2			2		14	
手足口病	～5ヶ月 ～11ヶ月	3	2	5	8	2	8	4	6	2	1	4	1			5	1	52	
	1歳	2	11	29	19	19	17	34	33	8	7	8	14		2	10	14	227	
	2歳	3	10	30	17	15	20	30	21	7	3	3	13	1	3	16	6	198	
	3歳	3	11	27	20	24	13	45	37	4	4	4	6		3	6	14	221	
	4歳	3	11	28	20	24	21	35	34	4	7	3	8		4	15	6	223	
	5歳	5	5	24	16	23	28	30	34	10	9	4			5	11	9	213	
	6歳	4	4	18	5	15	14	23	30	7	4	7			3	7	4	145	
	7歳	1	1	14	2	17	13	17	9	1	4	1	1		1	6	4	92	
	8歳	1	2	13	4	9	9	17	11	3	2	2		1	1	1		76	
	9歳	1	1	6	2	5	3	12	9	1	2	1	1			1	2	47	
10～14歳	3		6	3	9	10	11	8	2	2					2	2	2	60	
15～19歳			1			1	3	2							1			8	
20歳以上					1	1	1	1			1				3	2	2	12	
合計	29	59	205	116	163	158	263	235	49	45	38	44	2	28	85	65	1584		
伝染性紅斑	～5ヶ月 ～11ヶ月			1														1	
	1歳		1	5												3		9	
	2歳		2	4		1										3		10	
	3歳		1	3		1		1	1							7		14	
	4歳		4	2	1	1		3								3		14	
	5歳		3	1	1			2				1	1		1			10	
	6歳	3		2	2			2		1					1	2		13	
	7歳	1	1	1		1	1	1	1			1	1			1		10	
	8歳		1	1				1	1			2	1			2		9	
	9歳	1	1	1		1					2					1		7	
10～14歳	1		1												1		3		
15～19歳																			
20歳以上		1																1	
合計	6	15	22	4	5	1	10	3		3	4	3		2	23		101		
突発性発しん	～5ヶ月 ～11ヶ月							2			1					1		4	
	1歳			2	1	3	2	3	1								1	13	
	2歳					2		2			1							5	
	3歳					1		1					1					3	
	4歳						1	1										2	
	5歳																		
	6歳																		
	7歳																		
	8歳																		
	9歳		1																1
10～14歳																			
15～19歳																			
20歳以上																			
合計		1	2	1	6	3	9	1		2		1			1	1	28		

2024年 第42週 保健所別、年齢群別報告数(男女合計)		No.3																	
		野	柏	松	市	船	習	千	印	香	海	山	長	夷	安	君	市	合	
		田	市	戸	川	市	野	市	旛	取	匝	武	生	隅	房	津	原	計	
小児科定点数		4	8	13	12	11	10	18	16	3	2	4	4	3	4	8	7	127	
ヘルパンギーナ	～5ヶ月 ～11ヶ月		1		1	1	1											4	
	1歳				1	1			2			1						5	
	2歳		1	1		2			1									5	
	3歳	1				1	2		1									5	
	4歳	1	2			1		1	1								2	8	
	5歳		2					1	4			1						8	
	6歳		2					1										3	
	7歳					1		2	1								1	5	
	8歳																		
	9歳																		
	10～14歳								1			1							2
	15～19歳																		
20歳以上																			
合計		2	8	1	2	7	3	6	10		1	2					3	45	
流行性耳下腺炎	～5ヶ月 ～11ヶ月																		
	1歳																		
	2歳																		
	3歳																		
	4歳																		
	5歳																1	1	
	6歳						1											1	
	7歳								1									1	
	8歳								1								1	2	
	9歳																		
10～14歳							1										1		
15～19歳								1										1	
20歳以上																			
合計							3	1	1							2	7		

2024年 第42週 保健所別、年齢群別報告数(男女合計) No.4

		野田	柏市	松戸	市川	船橋	習志野	千葉	印旛	香取	海匝	山武	長生	夷隅	安房	君津	市原	合計	
インフルCOVID-19定点数		7	13	22	19	17	15	28	24	6	4	6	7	5	7	13	11	204	
インフル エンザ	～5ヶ月 ～11ヶ月																		
	1歳	1		1													1	3	
	2歳			1				1	1								1	4	
	3歳						1									1	2	4	
	4歳		2	3		1		2	1							2		11	
	5歳		1	1	2											1		5	
	6歳					1			1					1		2		5	
	7歳	1				1								1		1	1	5	
	8歳				4	1		1	1									1	8
	9歳	1		2	2				1								2	1	9
	10～14歳		2	4	1	3	2	2	1			2					4	5	26
	15～19歳		1	1		1		1	3	1			1	2	1	11	4		27
	20～29歳			1	1		1		2			1		4					9
	30～39歳		1	4	1	2		2	2			2	1		1	1	1		18
40～49歳		2	3	1	2			1					1		2	2		14	
50～59歳			1	3	1			2	1				1		3	1		13	
60～69歳							2				1						1	4	
70～79歳			1				1										1	3	
80歳以上								1								1		2	
合計		3	9	23	15	13	3	12	17	2		6	3	9	2	31	22	170	
新型 コロナ ウイルス 感染症	～5ヶ月 ～11ヶ月				2												1	3	
	1歳			1		1	1	2	1	3						1		10	
	2歳		1		1				3	1						1		7	
	3歳		1		1					1								3	
	4歳										1							1	
	5歳								1									1	
	6歳				1											1		2	
	7歳															1		1	
	8歳	1							1										2
	9歳		1						1	1	1					1			5
	10～14歳	2	2	3	1	9		2	1	3	1	2		1		10	1		38
	15～19歳	4		2	8	3		3	4	9	1			2		5	1		42
	20～29歳		3	4	1	2	1	4	7	7		2	7	1	1	4	1		45
	30～39歳		1	2	5	3	2		9	4	5	3	3	1		4	1		43
40～49歳	1	5	4	2	3	6	5	8	2		1	4	1		6	6		54	
50～59歳		3	10	4	4	1	4	13	1		1	3	3		5	5		57	
60～69歳	1	5	5	3	1	6	2	11	3		3	4			5	3		52	
70～79歳		4	3	1	3		2	13	3	3	2	3	11	1	2	10		61	
80歳以上	2	2	4		5	1	5	4	3			4	2			1		33	
合計		11	28	38	31	33	18	28	78	40	14	14	28	22	3	46	30	462	

2024年 第42週 保健所別、年齢群別報告数(男女合計)		No.5																	
		野田	柏市	松戸市	川口市	船橋市	習志野市	千葉市	印旛	香取	海匝	山武	長生	夷隅	安房	君津	市原	合計	
眼科	定点数	1	2	5	3	3	3	5	4	1	1	1	1	1	1	2	2	35	
急性出血性結膜炎	～5ヶ月～11ヶ月																		
	1歳																		
	2歳																		
	3歳																		
	4歳																		
	5歳																		
	6歳																		
	7歳																		
	8歳																		
	9歳																		
	10～14歳																		
	15～19歳																		
	20～29歳																		
30～39歳																			
40～49歳																			
50～59歳																			
60～69歳																			
70歳以上																			
合計																			
流行性角結膜炎	～5ヶ月～11ヶ月								1									1	
	1歳																1	2	
	2歳								1										
	3歳																		
	4歳																		
	5歳																		
	6歳																		
	7歳								1										1
	8歳																		
	9歳																		
	10～14歳																		
	15～19歳																		
	20～29歳						1			1								2	
30～39歳						1	1	2	3							4	11		
40～49歳																1	1		
50～59歳															1	2	3		
60～69歳																1	1		
70歳以上																	2		
合計						2	2	1	2	9						8	24		

※ 千葉県の感染症情報は、千葉県感染症情報センターのホームページを御覧ください。

URL. <https://www.pref.chiba.lg.jp/eiken/c-idsc/index.html>

※ 全国の感染症情報(IDWR)は、国立感染症研究所感染症疫学センターのホームページを御覧ください。

URL. <https://www.niid.go.jp/niid/ja/from-idsc.html>

千葉県結核・感染症週報 2024年 第42週

発行 千葉県衛生研究所  
千葉県健康福祉部  
千葉県医師会

事務局 千葉県衛生研究所感染疫学研究室内  
千葉県感染症情報センター  
〒260-8715 千葉市中央区仁戸名町 666-2  
TEL. 043(266)6723 FAX. 043(265)5544

本週報は、感染症の予防及び感染症の患者に対する医療に関する法律に基づくものであり、千葉県内の医療従事者、定点医療機関、県及び千葉市保健所の皆様の御協力を得て、千葉県衛生研究所感染疫学研究室内の千葉県感染症情報センターにおいて編集したものです。

また、本週報は速報性を重視しておりますので、今後の調査などの結果に応じて、若干の変更が生ずることがありますが、その場合には週報上にて訂正させていただきます。

なお、週報の内容について、学術的研究、あるいは公衆衛生活動にかかわる業務以外の目的においては、無断転載を禁じます。