

Chiba Weekly Report

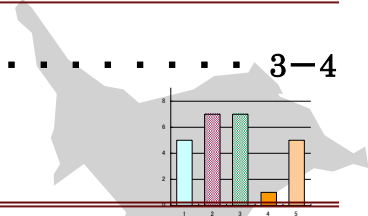
2024 — 第 39 週 — 2024/9/23~2024/9/29

千葉県結核・感染症週報

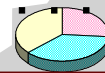
千葉県感染症天気図 2

今週の注目疾患 3-4

梅毒



全数報告疾患集計表 5



定点報告（五類感染症）

疾病別グラフ 6-10

〈男女合計〉

RS ウイルス感染症・咽頭結膜熱・A 群溶血性レンサ球菌咽頭炎・感染性胃腸炎・
水痘・手足口病・伝染性紅斑・突発性発しん・ヘルパンギーナ・
流行性耳下腺炎・インフルエンザ・新型コロナウイルス感染症（COVID-19）・
急性出血性結膜炎・流行性角結膜炎・クラミジア肺炎・細菌性髄膜炎・
マイコプラズマ肺炎・無菌性髄膜炎・感染性胃腸炎（ロタウイルス）

疾患別・保健所別・年齢階級別集計表 11-15

〈男女合計〉

RS ウイルス感染症・咽頭結膜熱・A 群溶血性レンサ球菌咽頭炎・感染性胃腸炎・
水痘・手足口病・伝染性紅斑・突発性発しん・ヘルパンギーナ・
流行性耳下腺炎・インフルエンザ・新型コロナウイルス感染症（COVID-19）・
急性出血性結膜炎・流行性角結膜炎

定点把握対象の五類感染症

千葉県感染症天気図 2024年 第39週

上段は定点当たり報告数

定点当たり報告数＝報告数/定点医療機関数

下段は報告数

定点	疾病名	流行状況	コメント	39週	38週	37週	36週	35週
小児科	小児科定点医療機関数			126	125	125	124	126
	RSウイルス感染症			0.10 12	0.14 18	0.17 21	0.24 30	0.19 24
	咽頭結膜熱			0.13 17	0.12 15	0.16 20	0.34 42	0.41 52
	A群溶血性レンサ球菌咽頭炎		長生(7.0)、海匝(6.5)、 習志野(5.8)	2.37 299	2.27 284	2.86 357	2.61 324	2.08 262
	感染性胃腸炎		香取(6.0)、印旛(5.3)、 松戸(4.7)	2.98 375	3.12 390	4.01 501	3.69 458	2.98 375
	水痘		海匝(1.0)	0.21 27	0.19 24	0.14 18	0.16 20	0.15 19
	手足口病		海匝(13.5)、千葉市(12.8)、 松戸(12.5)	8.43 1062	7.79 974	7.82 978	6.52 809	4.46 562
	伝染性紅斑		長生(2.3)、松戸(1.2)、 海匝(1.0)	0.32 40	0.25 31	0.29 36	0.42 52	0.31 39
	突発性発しん		海匝(1.5)	0.17 22	0.17 21	0.25 31	0.28 35	0.31 39
	ヘルパンギーナ		習志野(1.0)	0.44 55	0.60 75	0.90 112	1.06 131	0.80 101
	流行性耳下腺炎			0.06 8	0.08 10	0.08 10	0.10 12	0.06 8
	インフルエンザ / COVID-19	インフルエンザ/COVID-19定点医療機関数			202	200	200	201
インフルエンザ			市原(2.2)、市川(1.8)、 長生(1.3)	0.85 171	0.63 125	0.56 112	0.33 66	0.30 60
新型コロナウイルス感染症 (COVID-19)			長生(9.0)、君津(8.4)、 香取(7.8)	5.32 1074	6.54 1307	7.67 1533	8.75 1758	8.92 1810
眼科	眼科定点医療機関数			35	35	35	35	35
	急性出血性結膜炎			0.00 0	0.00 0	0.00 0	0.03 1	0.00 0
	流行性角結膜炎		野田/海匝/長生/市原(2.0)	0.46 16	0.57 20	0.51 18	0.57 20	0.57 20
基幹病院	基幹定点医療機関数			9	9	9	9	9
	クラミジア肺炎 (オウム病を除く)			0.00 0	0.00 0	0.00 0	0.00 0	0.00 0
	細菌性髄膜炎		10歳未満1例	0.11 1	0.00 0	0.00 0	0.00 0	0.00 0
	マイコプラズマ肺炎		10歳未満4例、10代7例、 20代1例、30代1例	1.44 13	0.78 7	1.22 11	0.89 8	1.22 11
	無菌性髄膜炎			0.00 0	0.22 2	0.11 1	0.11 1	0.22 2
	感染性胃腸炎 (ロタウイルス)		10歳未満1例	0.11 1	0.00 0	0.00 0	0.00 0	0.00 0
全数	風しん			0	0	0	0	0
	麻疹			0	0	0	0	0

備考



増加



やや増加



変化なし



やや減少



減少

※診断日を基準とします。報告の追加、取り下げ等により、数値は今後変動することがあります。

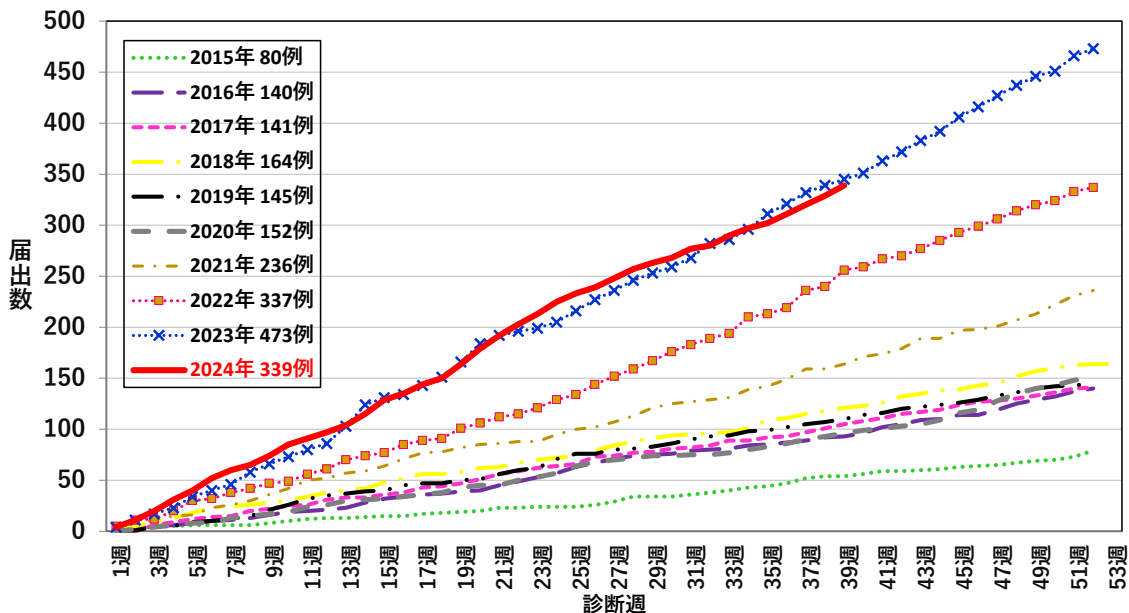
※COVID-19を除く

【今週の注目疾患】

《梅毒》

2024年第39週に県内医療機関から10例の届出があり、本年の累計は339例となった。現行感染症サーベイランスが開始された1999年以降最多となった2023年と同水準で推移しており、引き続き発生動向に注意が必要である（図1）。

図1：2015年～2024年第39週千葉県の梅毒年別累積届出数（n=2207）



2024年に届出のあった梅毒339例の概要は以下のとおり。

性別では男性228例（67%）、女性111例（33%）であった。

年代別では、男性は40代が62例（27%）で最も多く、次いで50代が49例（21%）、30代が45例（20%）と続いた。女性は20代が53例（48%）で最も多く、次いで30代が23例（21%）、40代が16例（15%）と続いた（図2）。

病型別では、男性は早期顕症梅毒第Ⅰ期（以下、第Ⅰ期）が131例（57%）と最も多く、次いで早期顕症梅毒第Ⅱ期（以下、第Ⅱ期）が53例（23%）であった。女性は第Ⅱ期が47例（42%）で最も多く、次いで無症候（無症状病原体保有者）が35例（32%）、第Ⅰ期が29例（26%）であった（図2）。

なお、妊婦症例は9例あり、先天梅毒は1例届出されている。

図2a：2024年第1週～第39週の梅毒年代別病型別届出数
【男性n=228】

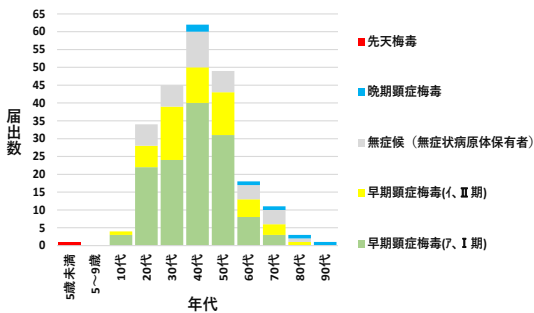
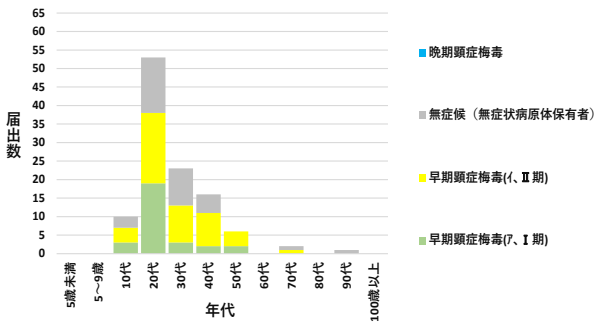


図2b：2024年第1週～第39週の梅毒年代別病型別届出数
【女性n=111】



梅毒は梅毒トレポネーマ（*Treponema pallidum*）によって引き起こされる細菌性の感染症である。感染経路は菌を排出している感染者との性器や肛門、口腔などの粘膜の接触を伴う性行為や疑似性行為によるものである。予防としては、感染者との性行為や疑似性行為を避けることが基本となるが、病変の存在に気づかない場合もあるため、性交渉の際にはコンドームを適切に使用することが感染リスクの低減につながる。また不特定多数の人との性的接触は感染リスクを高めることから回避することが望ましい^{1,2,3)}。

梅毒トレポネーマが粘膜や皮膚に侵入すると、典型的には数週間後に侵入箇所に初期硬結や硬性下疳がみられ（第Ⅰ期）、いずれも無痛性であることが多い。その後数週間～数カ月間経過すると梅毒トレポネーマが血行性に全身へ移行し、典型例では全身の皮膚や粘膜に発疹を生ずるが、その他にも肝臓、腎臓など全身の臓器に様々な症状を呈することがある（第Ⅱ期）。発疹は多岐にわたり、丘疹性梅毒疹、梅毒性乾癬、バラ疹などが高い頻度で認められる。無治療であっても、多くの場合、第Ⅰ期の症状は数週間で、第Ⅱ期の皮膚粘膜病変は数週間～数カ月で消退する。無治療の場合、感染後数年～数十年後に、ゴム腫、心血管症状、進行麻痺、脊髄癆など晩期顕症梅毒を引き起こすことがある。なお、神経梅毒はどの病期でも起こりうる。また、梅毒が治癒しても、再度罹患する可能性がある¹⁾。

妊婦が梅毒に感染すると、胎盤を通じて胎児に感染し、流産、死産、先天梅毒を起こす可能性がある。先天梅毒は多臓器の慢性感染症であり、生後まもなく皮膚病変、肝脾腫、骨軟骨炎などを認める早期先天梅毒と、乳幼児期は症状を示さず、学童期以降に Hutchinson3 徴候（実質性角膜炎、感音性難聴、Hutchinson 歯）を呈する晩期先天梅毒がある。感染した妊婦への適切な抗菌薬治療によって、母子感染するリスクを下げる事が出来る^{1,3)}。

千葉県では休日・夜間の検査を実施しています

梅毒は早期に適切な治療を受けることで完治可能な疾患です。早期発見・早期治療、そして再感染を予防するためにも、パートナーもともに検査を受けることが推奨されます。

県では保健所等において休日・夜間の無料・匿名の検査を実施しています。感染が気になる方や不安なことがある場合には、県ホームページ等でスケジュールをご確認の上、ぜひご利用ください^{2,3,4)}。

■参考・引用

1)国立感染症研究所：IDWR 2022 年第 42 号<注目すべき感染症>梅毒

<https://www.niid.go.jp/niid/ja/syphilis-m/syphilis-idwrc.html>

2)国立感染症研究所：梅毒とは

<https://www.niid.go.jp/niid/ja/kansennohanashi/465-syphilis-info.html>

3)厚生労働省：梅毒に関する Q&A

https://www.mhlw.go.jp/stf/seisakunitsuite/bunya/kenkou_iryousyphilis_qa.html

4)千葉県：千葉県内のエイズ等相談・検査

<https://www.pref.chiba.lg.jp/shippei/kansenshou/aids/soudan.html>

第39週全数報告疾患集計表

一類感染症	今週	累計(年)
エボラ出血熱	0	0
クリミア・コンゴ出血熱	0	0
痘そう	0	0
南米出血熱	0	0
ペスト	0	0
マールブルグ病	0	0
ラッサ熱	0	0

二類感染症	今週	累計(年)
急性灰白髄炎	0	0
結核	10	647
ジフテリア	0	0
重症急性呼吸器症候群(SARS)	0	0
中東呼吸器症候群(MERS)	0	0
鳥インフルエンザ(H5N1)	0	0
鳥インフルエンザ(H7N9)	0	0

三類感染症	今週	累計(年)
コレラ	0	0
細菌性赤痢	0	6
腸管出血性大腸菌感染症	4	130
腸チフス	0	2
パラチフス	0	0

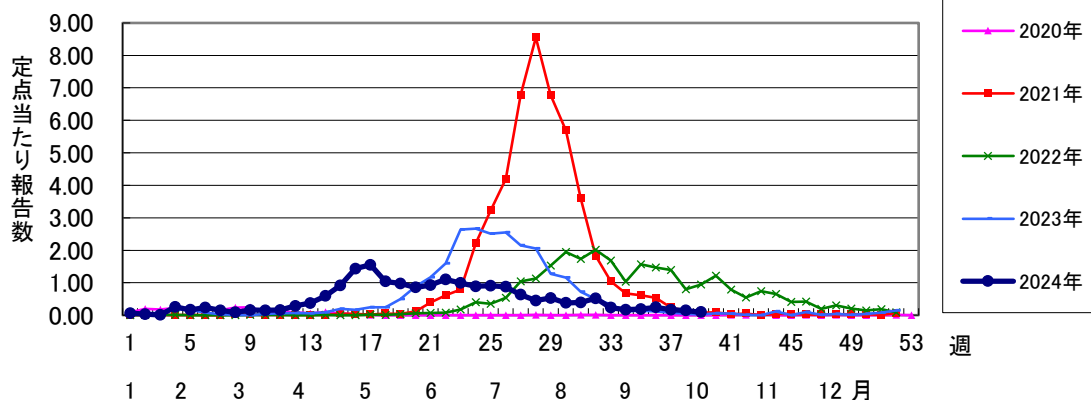
四類感染症(その1)	今週	累計(年)
E型肝炎	1	38
ウエストナイル熱(ウエストナイル脳炎を含む)	0	0
A型肝炎	0	5
エキノкокクス症	0	0
エムポックス	0	0
黄熱	0	0
オウム病	0	1
オムスク出血熱	0	0
回帰熱	0	0
キャサヌル森林病	0	0
Q熱	0	0
狂犬病	0	0
コクシジオイデス症	0	0
ジカウイルス感染症	0	0
重症熱性血小板減少症候群(SFTS)	0	0
腎症候性出血熱	0	0
西部ウマ脳炎	0	0
ダニ媒介脳炎	0	0
炭疽	0	0
チクングニア熱	0	0
つつが虫病	0	17
デング熱	0	15
東部ウマ脳炎	0	0
鳥インフルエンザ(H5N1及びH7N9を除く)	0	0
ニパウイルス感染症	0	0

四類感染症(その2)	今週	累計(年)
日本紅斑熱	0	24
日本脳炎	0	2
ハンタウイルス肺症候群	0	0
Bウイルス病	0	0
鼻疽	0	0
ブルセラ症	0	2
ベネズエラウマ脳炎	0	0
ヘンドラウイルス感染症	0	0
発しんチフス	0	0
ボツリヌス症	0	0
マラリア	1	4
野兔病	0	0
ライム病	0	1
リッサウイルス感染症	0	0
リフトバレー熱	0	0
類鼻疽	0	1
レジオネラ症	0	86
レプトスピラ症	0	0
ロッキー山紅斑熱	0	0

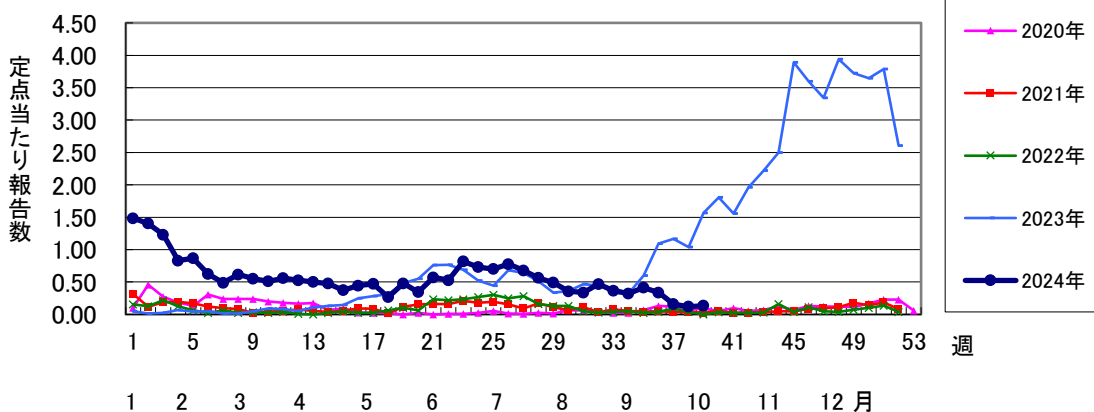
五類感染症(全数)	今週	累計(年)
アメーバ赤痢	0	21
ウイルス性肝炎(E型肝炎及びA型肝炎を除く)	0	11
カルバペネム耐性腸内細菌目細菌感染症	1	89
急性弛緩性麻痺	0	0
急性脳炎(ウエストナイル脳炎、西部ウマ脳炎、ダニ媒介脳炎、東部ウマ脳炎、日本脳炎、ベネズエラウマ脳炎及びリフトバレー熱を除く)	1	56
クリプトスポリジウム症	0	0
クロイツフェルト・ヤコブ病	0	11
劇症型溶血性レンサ球菌感染症	0	74
後天性免疫不全症候群	0	24
ジアルジア症	0	0
侵襲性インフルエンザ菌感染症	0	16
侵襲性髄膜炎菌感染症	0	4
侵襲性肺炎球菌感染症	0	75
水痘(入院例)	0	14
先天性風しん症候群	0	0
梅毒	10	339
播種性クリプトコックス症	0	6
破傷風	0	3
バンコマイシン耐性黄色ブドウ球菌感染症	0	0
バンコマイシン耐性腸球菌感染症	0	8
百日咳	0	37
風しん	0	0
麻しん	0	0
薬剤耐性アシネトバクター感染症	0	0

新型インフルエンザ等感染症	今週	累計(年)
新型インフルエンザ	0	0
再興型インフルエンザ	0	0

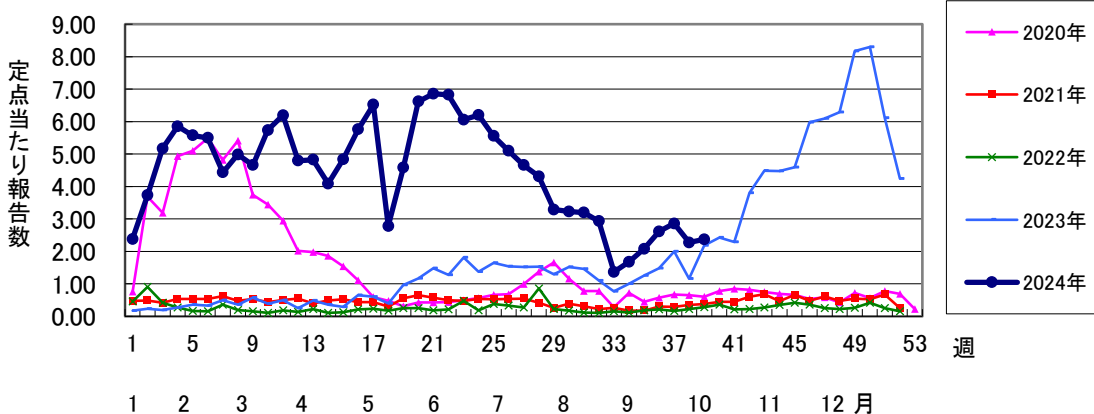
RSウイルス感染症



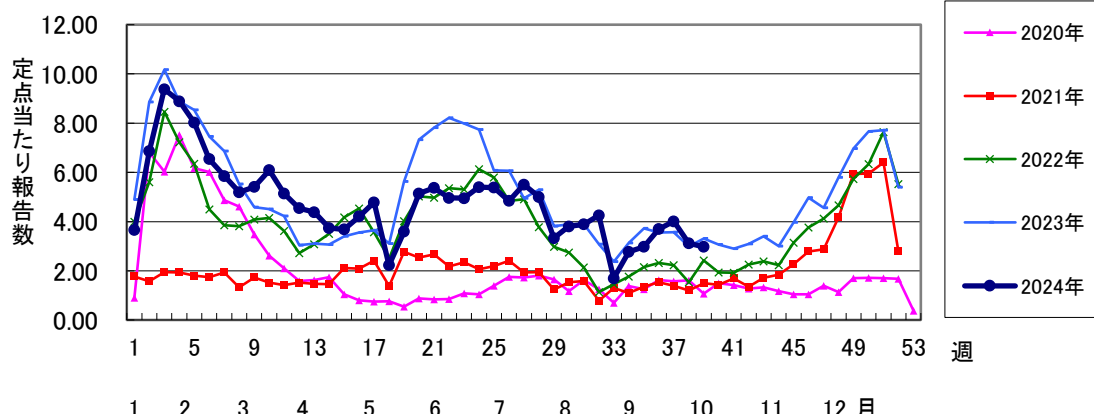
咽頭結膜熱

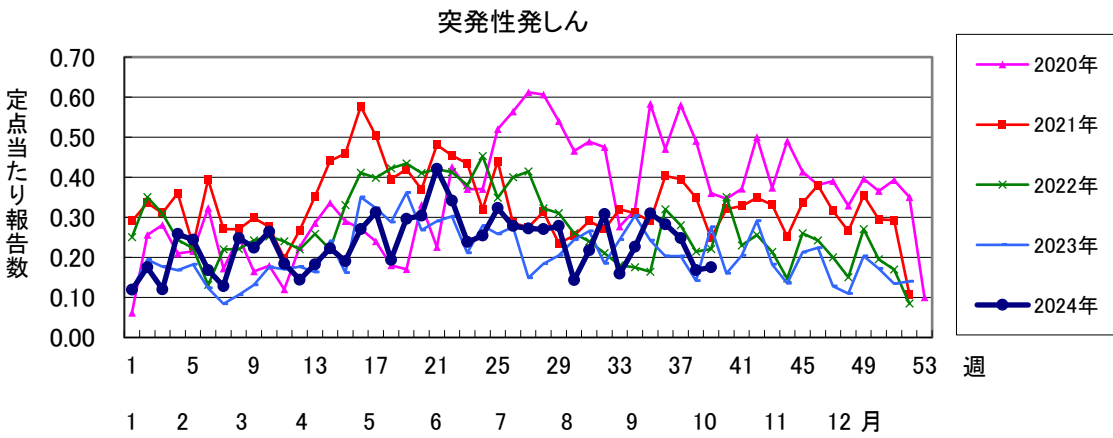
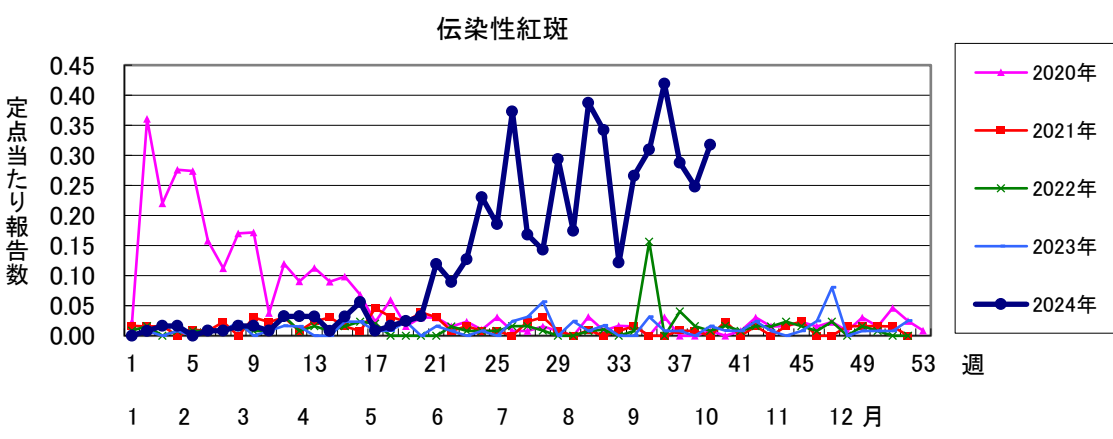
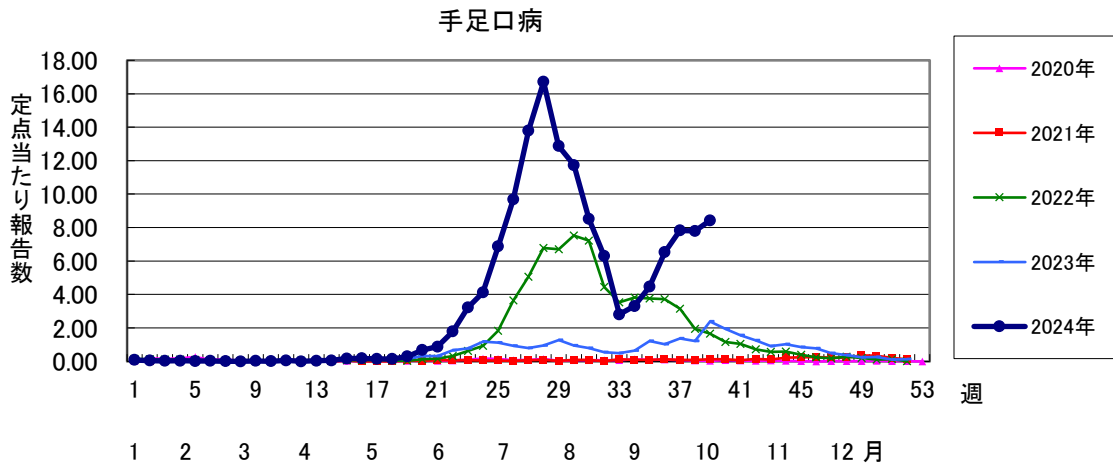
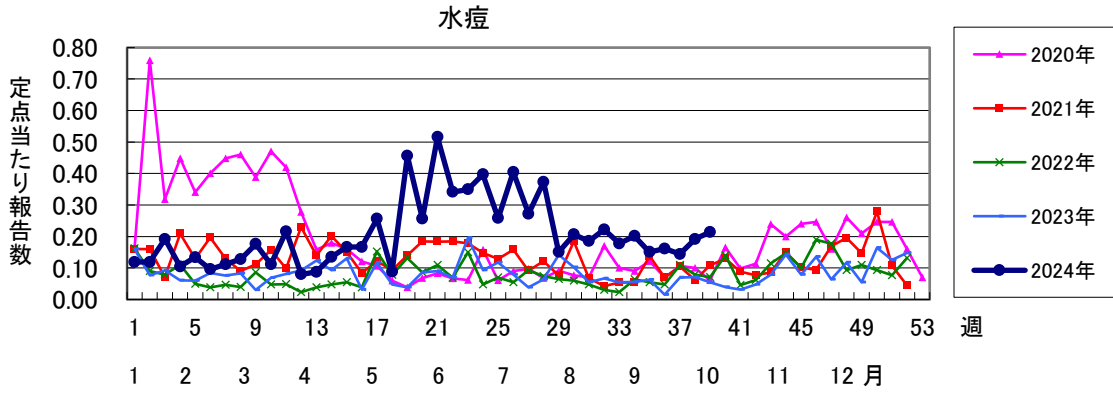


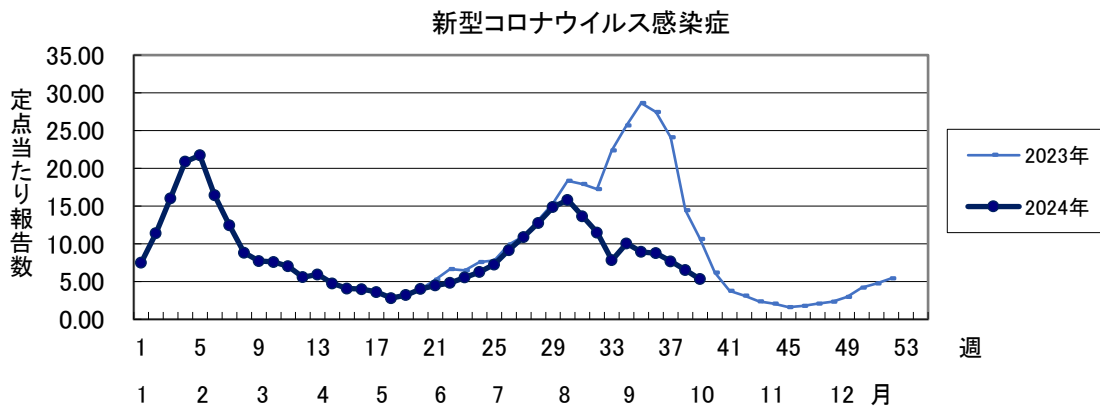
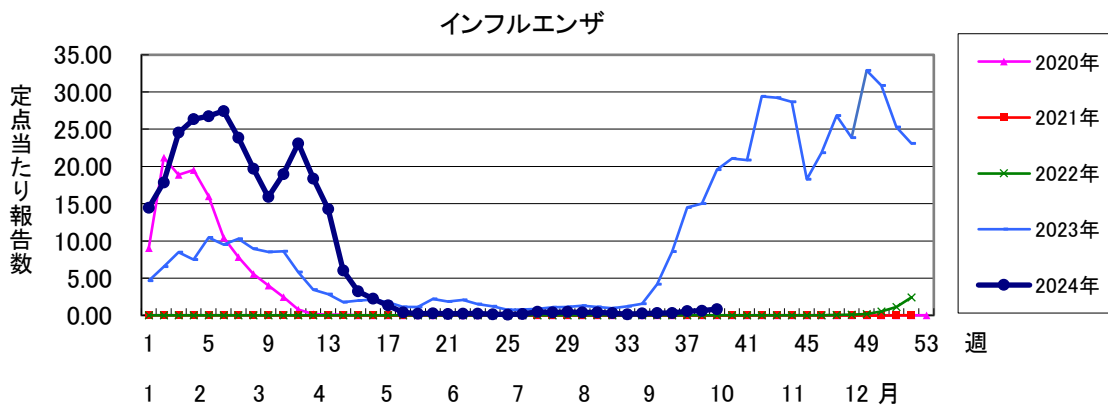
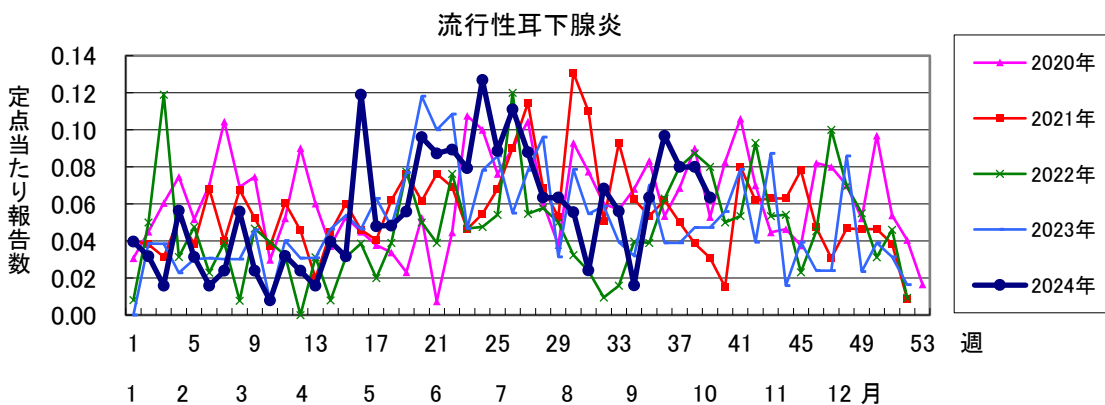
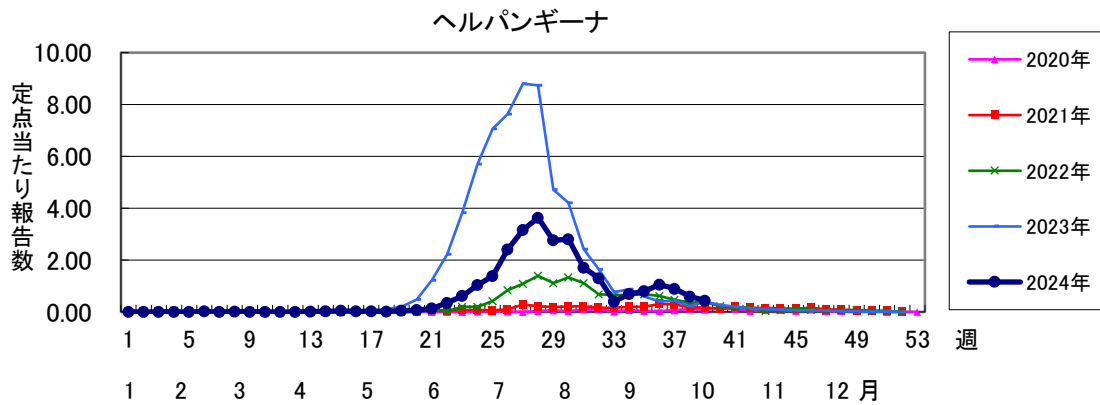
A群溶血性レンサ球菌咽頭炎



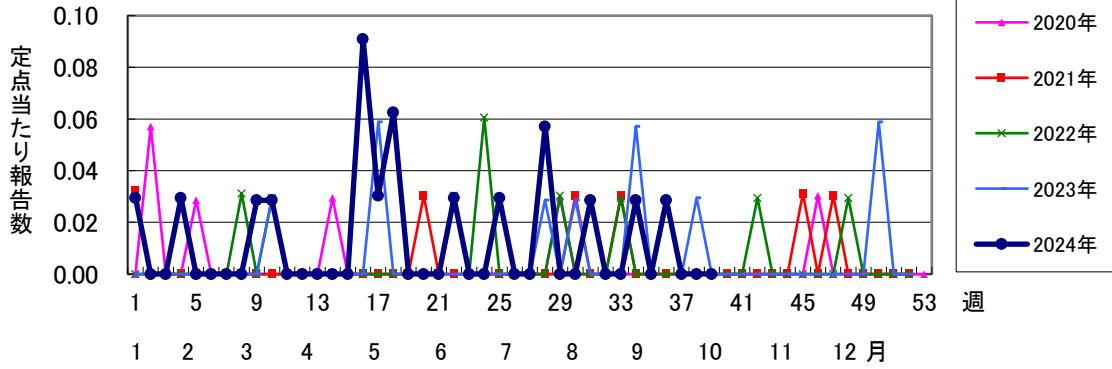
感染性胃腸炎



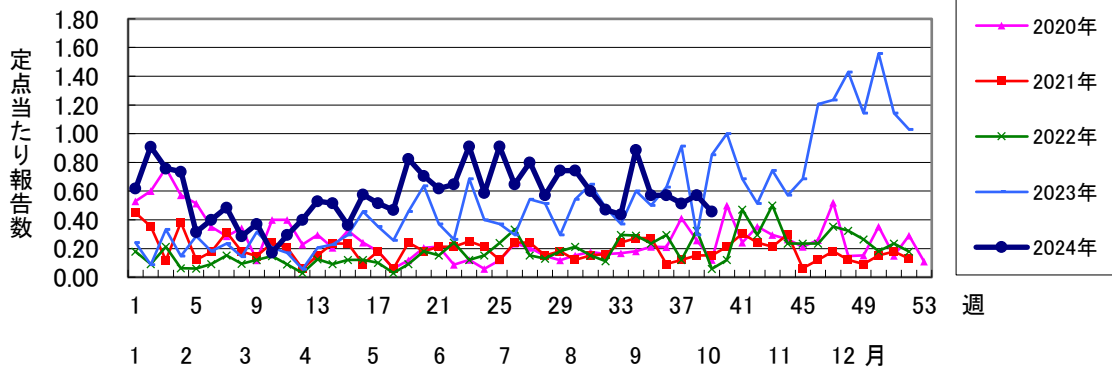




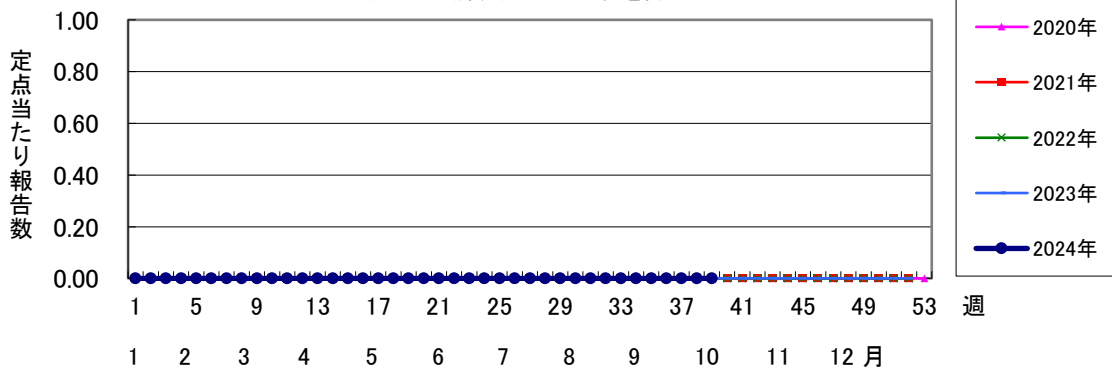
急性出血性結膜炎



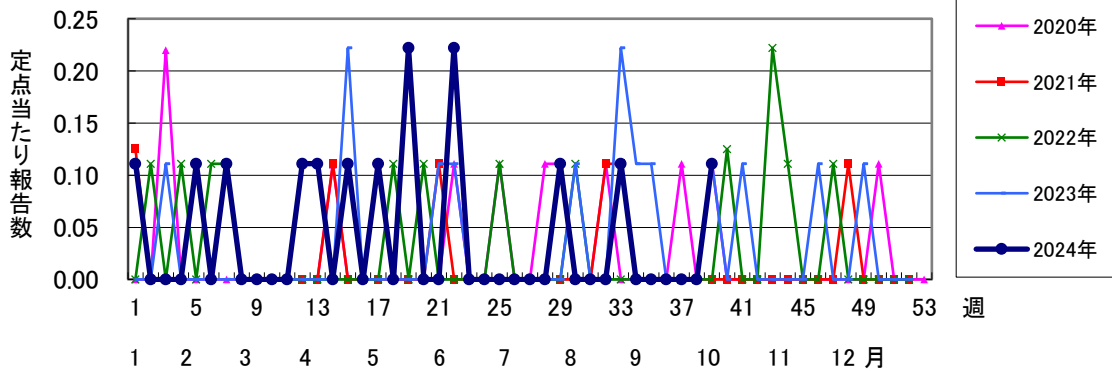
流行性角結膜炎



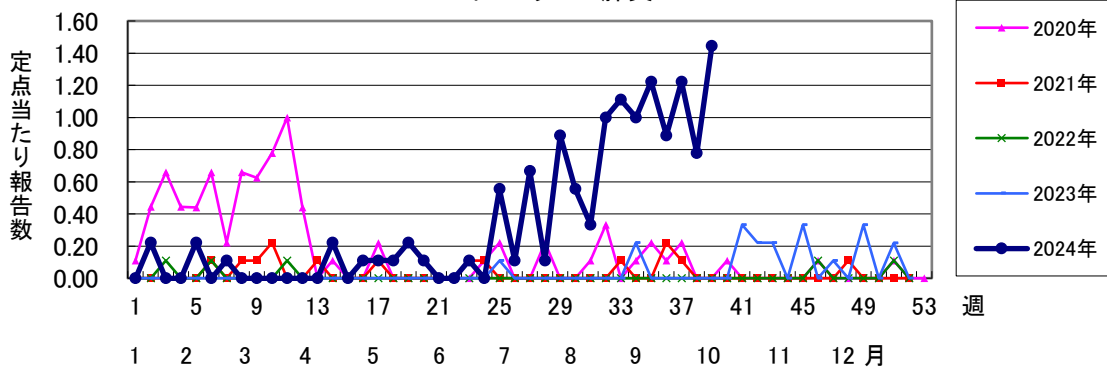
クラミジア肺炎(オウム病を除く)



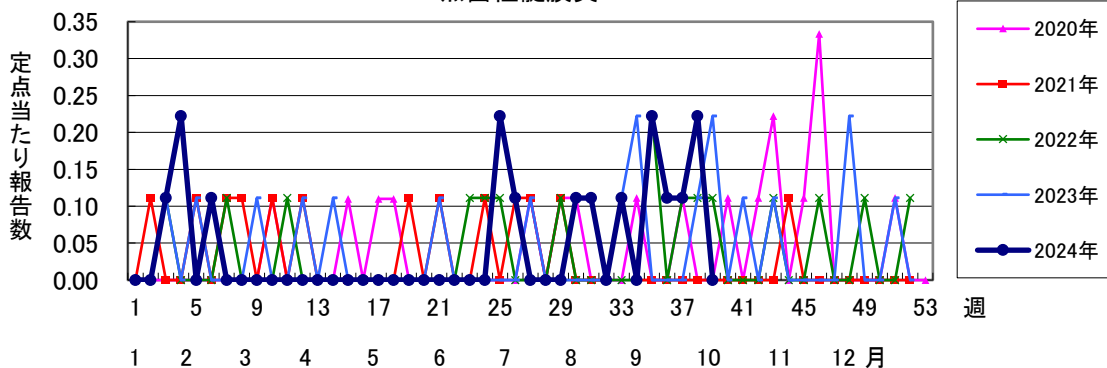
細菌性髄膜炎



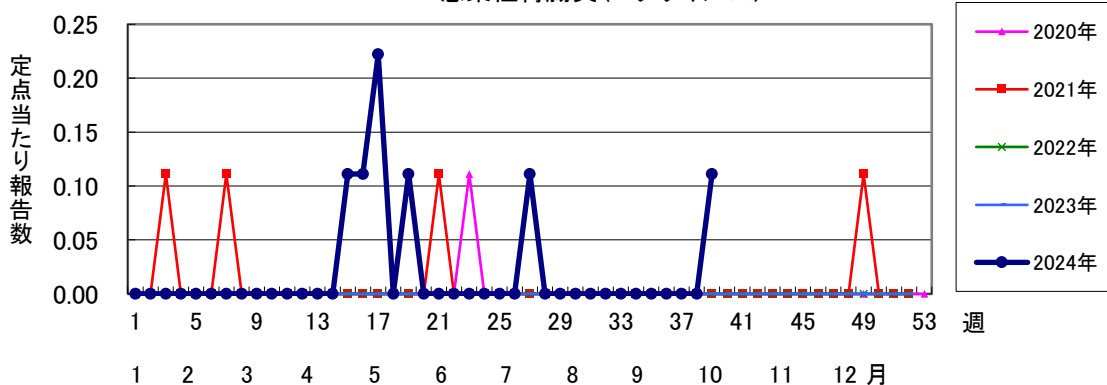
マイコプラズマ肺炎



無菌性髄膜炎



感染性胃腸炎(ロタウイルス)



2024年		第 39 週 保健所別、年齢群別報告数(男女合計)														No.1		
		野	柏	松	市	船	習	千	印	香	海	山	長	夷	安	君	市	合
		田	市	戸	川	橋	志	葉	旛	取	匝	武	生	隅	房	津	原	計
小児科定点数		4	8	13	11	11	10	18	16	3	2	4	4	3	4	8	7	126
RSウイルス感染症	～5ヶ月 ～11ヶ月				1				1		1							3
	1歳	1		2	2								1					6
	2歳								1									1
	3歳								1									1
	4歳																	
	5歳																	
	6歳																	
	7歳																	
	8歳																	
	9歳																	
	10～14歳																	
15～19歳																		
20歳以上																		
合計		1		2	3				4		1		1					12
咽頭結膜熱	～5ヶ月 ～11ヶ月																	1
	1歳								1									1
	2歳																	
	3歳																	
	4歳					1	1										1	3
	5歳					2							1					3
	6歳							2	2	1								6
	7歳			1				2	2	1								6
	8歳							2										2
	9歳								2									
	10～14歳																	
15～19歳																		
20歳以上			1															1
合計			2		3	3	4	3				1				1		17
A群溶血性レンサ球菌咽頭炎	～5ヶ月 ～11ヶ月						2											2
	1歳			1		2	5	1										9
	2歳		2	1		1	7	1	2		1		2					17
	3歳	2	3	6	3	2	8	1			1		2					28
	4歳		2	7	1	1	5	2	1	1	2	2	3	1				28
	5歳	2	4	4	2	4	5	5	4		1							31
	6歳	2	1	1	1	4	4	2	8		4	2	2				1	32
	7歳		3	7	1	7	5	5	2		3		3				1	37
	8歳		3	8		2	1	2	1				3	1			1	22
	9歳		3	1	1	3	3	1	1		1		1					15
	10～14歳	3	5	7	3	12	3	4	4				4	1				46
15～19歳			1		1							2	1				5	
20歳以上		5	1	1		10		1			2	6		1			27	
合計	9	31	45	13	39	58	24	24	1	13	6	28	4	1	3		299	
感染性胃腸炎	～5ヶ月 ～11ヶ月							1										1
	1歳			3	2	1	6	5	4	1		1	1				1	25
	2歳		3	2	2	4	3	13	13	2	5	1	1			1	3	53
	3歳		4	10	1	5	4	9	9	1	1	2					2	48
	4歳		3	3	1	3	1	5	7	1	1	2	1			1	1	30
	5歳	1	2	10		3	2	5	8							2	1	34
	6歳		1	6		4	1	6	6			1	1					29
	7歳		2	5		1	1	1	6							1	1	18
	8歳		2	4	2	2		1	7			3						21
	9歳		1	2	1			2	6									12
	10～14歳		4	11	4	5	4	9	12	4		2						55
15～19歳		1	3	1	1		1	1	3		1						12	
20歳以上		5							6		1	3			1	2	18	
合計	1	28	61	18	31	23	60	85	18	8	14	7			6	15	375	

2024年		第 39 週 保健所別、年齢群別報告数(男女合計)													No.2				
		野	柏	松	市	船	習	千	印	香	海	山	長	夷	安	君	市	合	
		田	市	戸	川	市	志	葉	旛	取	匝	武	生	隅	房	津	原	計	
小児科定点数		4	8	13	11	11	10	18	16	3	2	4	4	3	4	8	7	126	
水痘	～5ヶ月 ～11ヶ月			1														1	
	1歳						3	1										4	
	2歳		1															1	
	3歳									1								1	
	4歳		1			1	2											4	
	5歳						1											1	
	6歳						1										1	2	
	7歳			1			1										1	3	
	8歳					1	1		1		1							4	
	9歳																		
	10～14歳					1		3	1							1		6	
15～19歳																			
20歳以上																			
合計			2	2		3	9	4	2		2					1	2	27	
手足口病	～5ヶ月 ～11ヶ月			1				1	1									3	
	1歳	4	19	32	12	23	18	27	29	2	10		3		6	16	9	210	
	2歳	1	10	21	11	12	16	35	15	2	7	3	1		4	8	2	148	
	3歳	4	9	21	5	15	9	39	14	7	1	1	1		5	5	4	139	
	4歳		8	34	9	16	13	40	18	10	1	1	1		10	4	6	171	
	5歳	1	2	19	7	14	7	30	14	2	3	3			8	4	3	117	
	6歳		3	6	7	4	6	25	11	2	4	3			3	5	3	82	
	7歳	2	4	5	4	2	9	12	6		1				5	1		51	
	8歳			6	2	2	5	10	6	1		1			2		2	37	
	9歳		1	3	1	3	1	3	1	1					2			16	
	10～14歳	1		5	5	4	4	3	3	1					3	1	2	32	
15～19歳						1		1									3	5	
20歳以上		2	2	1	1	2			1				1		2			12	
合計	13	62	162	66	100	94	230	124	29	27	11	8		48	51	37	1062		
伝染性紅斑	～5ヶ月 ～11ヶ月																		
	1歳			1														1	
	2歳			2									1					3	
	3歳			1		1	1	1					2					6	
	4歳			4		3												7	
	5歳			3		2							1		2			8	
	6歳		1	2									1					4	
	7歳			1									1					2	
	8歳			1	1	1				1			1					5	
	9歳					1				1								2	
	10～14歳												1					1	
15～19歳												1					1		
20歳以上																			
合計		1	15	1	8	1	1		2		9			2			40		
突発性発しん	～5ヶ月 ～11ヶ月							1			1				2	1		5	
	1歳		1	1	1	1	1	4	1		2							12	
	2歳		1					1			1							3	
	3歳															1		1	
	4歳																		
	5歳																1	1	
	6歳																		
	7歳																		
	8歳																		
	9歳																		
	10～14歳																		
15～19歳																			
20歳以上																			
合計		2	1	1	1	1	6	1		3	1			2	3		22		

2024年		第 39 週 保健所別、年齢群別報告数(男女合計)													No.3			
		野	柏	松	市	船	習	千	印	香	海	山	長	夷	安	君	市	合
		田	市	戸	川	橋	志	葉	旛	取	匝	武	生	隅	房	津	原	計
小児科	定点数	4	8	13	11	11	10	18	16	3	2	4	4	3	4	8	7	126
ヘルパンギーナ	～5ヶ月 ～11ヶ月		1			1		3	1									6
	1歳				2	1	2											5
	2歳			1			1		2			1				1	3	9
	3歳			1	1	1	1			1								5
	4歳		2		1	1		1	2									7
	5歳		1					1	1									3
	6歳			1			1		2								1	5
	7歳		1			1			2									4
	8歳						1		1									2
	9歳	1					2			1								4
	10～14歳					1	1	2										4
	15～19歳																	
20歳以上						1												1
合計		1	5	3	4	6	10	7	11	2		1				1	4	55
流行性耳下腺炎	～5ヶ月 ～11ヶ月																	
	1歳																	
	2歳																	
	3歳															1		1
	4歳						1	1	1									3
	5歳					1												1
	6歳				1													1
	7歳				1													1
	8歳																	
	9歳																	
	10～14歳						1											1
	15～19歳																	
20歳以上																		
合計				2	1	2	1	1							1		8	

2024年 第39週 保健所別、年齢群別報告数(男女合計) No.4

		野田	柏市	松戸	市川	船橋	習志野	千葉市	印旛	香取	海匝	山武	長生	夷隅	安房	君津	市原	合計	
インフルCOVID-19定点数		7	13	22	17	17	15	28	24	6	4	6	7	5	7	13	11	202	
インフル エンザ	～5ヶ月 ～11ヶ月							1										1	
	1歳			1														1	
	2歳					1												1	
	3歳				2	2	2		1								1	8	
	4歳	1			5		1		1		1							9	
	5歳				4					1								1	6
	6歳			1	2				2									1	6
	7歳			1	2	2			1										6
	8歳			1	2	2			1								1		7
	9歳			2	3	1	4												10
	10～14歳		4	4	1	1	1	2	3			1				3	3	2	25
	15～19歳	2	1	1	1	1	1		3					2	1		1	3	17
	20～29歳		3	1	1	2	1		2								2	6	18
	30～39歳		1	1	3	1	1		1					1			1	1	11
40～49歳		2	2	2	4			1					1			1	1	14	
50～59歳	1	1	3		1			1		1						1	4	13	
60～69歳		2	1					1	2				4	1			4	15	
70～79歳				1									1					2	
80歳以上			1															1	
合計		4	14	22	30	17	9	3	18	3	2	1	9	2	3	10	24	171	
新型 コロナ ウイルス 感染症	～5ヶ月 ～11ヶ月	1	1				1		1									4	
	1歳	1	3	1		1	2	3	2				1			1	1	16	
	2歳	1		1	1		1		3									7	
	3歳	1	1				1	4	2							1		10	
	4歳			1					2									3	
	5歳	2							2									4	
	6歳				1		3	1	2	1			1			1	1	11	
	7歳	1			1	1	1						1					5	
	8歳			1		2	1	1	2	1			1				1	10	
	9歳	1		1		4	3		4	2			2			1	3	22	
	10～14歳	3	8	10	5	14	14	5	15	13	4	2	6	5		6	3	113	
	15～19歳	3	8	11	9	6	7	9	17	6	1	1	5	2		10	11	106	
	20～29歳		5	14	4	6	3	7	9	4	3	4	2	2	3	11	3	80	
	30～39歳	1	6	10	4	8	9	6	18				7		1	11	9	90	
40～49歳	7	9	18	11	7	7	10	13	7	2	4	9	6	1	16	7	134		
50～59歳	2	8	14	11	10	7	2	25	7	4	3	4	4	3	19	8	131		
60～69歳	3	3	11	10	3	6	12	14	5	6	7	7	6	2	10	6	111		
70～79歳	4	14	12	4	6	9	2	22	1	6	4	9	9	7	14	11	134		
80歳以上	1	4	9	5	3	3	5	12			1	8	5	1	5	13	75		
合計		32	70	114	66	71	79	70	166	47	26	27	63	39	18	109	77	1074	

2024年 第39週 保健所別、年齢群別報告数(男女合計)		No.5																	
		野田	柏市	松戸	市川	船橋市	習志野	千葉市	印旛	香取	海匝	山武	長生	夷隅	安房	君津	市原	合計	
眼科	定点数	1	2	5	3	3	3	5	4	1	1	1	1	1	1	2	2	35	
急性出血性結膜炎	～5ヶ月～11ヶ月																		
	1歳																		
	2歳																		
	3歳																		
	4歳																		
	5歳																		
	6歳																		
	7歳																		
	8歳																		
	9歳																		
	10～14歳																		
	15～19歳																		
	20～29歳																		
30～39歳																			
40～49歳																			
50～59歳																			
60～69歳																			
70歳以上																			
合計																			
流行性角結膜炎	～5ヶ月～11ヶ月																		
	1歳																		
	2歳																		
	3歳																		
	4歳										1							1	
	5歳																		
	6歳																		
	7歳																		
	8歳																		
	9歳																		
	10～14歳	1																	1
	15～19歳																		
	20～29歳	1					2	1			1		1						6
30～39歳									1							3		4	
40～49歳						1							1			1		3	
50～59歳									1									1	
60～69歳																			
70歳以上																			
合計	2					3	1	2	2	2		2				4		16	

※ 千葉県の感染症情報は、千葉県感染症情報センターのホームページを御覧ください。

URL. <https://www.pref.chiba.lg.jp/eiken/c-idsc/index.html>

※ 全国の感染症情報(IDWR)は、国立感染症研究所感染症疫学センターのホームページを御覧ください。

URL. <https://www.niid.go.jp/niid/ja/from-idsc.html>

千葉県結核・感染症週報 2024年 第39週

発行 千葉県衛生研究所
千葉県健康福祉部
千葉県医師会
事務局 千葉県衛生研究所感染疫学研究室内
千葉県感染症情報センター
〒260-8715 千葉市中央区仁戸名町 666-2
TEL. 043(266)6723 FAX. 043(265)5544

本週報は、感染症の予防及び感染症の患者に対する医療に関する法律に基づくものであり、千葉県内の医療従事者、定点医療機関、県及び千葉市保健所の皆様の御協力を得て、千葉県衛生研究所感染疫学研究室内の千葉県感染症情報センターにおいて編集したものです。

また、本週報は速報性を重視しておりますので、今後の調査などの結果に応じて、若干の変更が生ずることがありますが、その場合には週報上にて訂正させていただきます。

なお、週報の内容について、学術的研究、あるいは公衆衛生活動にかかわる業務以外の目的においては、無断転載を禁じます。