

Chiba Weekly Report

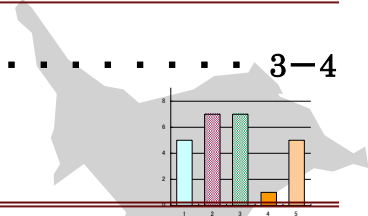
2024 — 第37週 — 2024/9/9～2024/9/15

千葉県結核・感染症週報

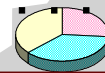
千葉県感染症天気図 2

今週の注目疾患 3-4

結核



全数報告疾患集計表 5



定点報告（五類感染症）

疾病別グラフ 6-10

〈男女合計〉

RS ウイルス感染症・咽頭結膜熱・A 群溶血性レンサ球菌咽頭炎・感染性胃腸炎・
水痘・手足口病・伝染性紅斑・突発性発しん・ヘルパンギーナ・
流行性耳下腺炎・インフルエンザ・新型コロナウイルス感染症（COVID-19）・
急性出血性結膜炎・流行性角結膜炎・クラミジア肺炎・細菌性髄膜炎・
マイコプラズマ肺炎・無菌性髄膜炎・感染性胃腸炎（ロタウイルス）

疾患別・保健所別・年齢階級別集計表 11-15

〈男女合計〉

RS ウイルス感染症・咽頭結膜熱・A 群溶血性レンサ球菌咽頭炎・感染性胃腸炎・
水痘・手足口病・伝染性紅斑・突発性発しん・ヘルパンギーナ・
流行性耳下腺炎・インフルエンザ・新型コロナウイルス感染症（COVID-19）・
急性出血性結膜炎・流行性角結膜炎

定点把握対象の五類感染症

千葉県感染症天気図 2024年 第37週

上段は定点当たり報告数

定点当たり報告数=報告数/定点医療機関数

下段は報告数

定点	疾病名	流行状況	コメント	37週	36週	35週	34週	33週
小児科	小児科定点医療機関数			123	124	126	124	107
	RSウイルス感染症		海匝(1.0)	0.17 21	0.24 30	0.19 24	0.17 21	0.23 25
	咽頭結膜熱			0.16 20	0.34 42	0.41 52	0.32 40	0.36 39
	A群溶血性レンサ球菌咽頭炎		海匝(9.5)、習志野(5.2)、船橋市(5.1)	2.86 352	2.61 324	2.08 262	1.68 208	1.36 146
	感染性胃腸炎		印旛(6.2)、松戸(6.1)、柏市(5.6)	4.03 496	3.69 458	2.98 375	2.77 344	1.69 181
	水痘			0.15 18	0.16 20	0.15 19	0.20 25	0.18 19
	手足口病		海匝(16.0)、安房(14.5)、船橋市(11.4)	7.81 961	6.52 809	4.46 562	3.31 410	2.80 300
	伝染性紅斑		長生(2.3)、海匝(1.0)	0.28 35	0.42 52	0.31 39	0.27 33	0.12 13
	突発性発しん			0.24 30	0.28 35	0.31 39	0.23 28	0.16 17
	ヘルパンギーナ		市原(1.6)、千葉市(1.5)、印旛(1.2)	0.88 108	1.06 131	0.80 101	0.69 86	0.40 43
	流行性耳下腺炎			0.08 10	0.10 12	0.06 8	0.02 2	0.06 6
	インフルエンザ / COVID-19	インフルエンザ/COVID-19定点医療機関数			195	201	203	200
インフルエンザ			松戸(1.5)、柏市(1.3)	0.55 108	0.33 66	0.30 60	0.27 54	0.16 28
新型コロナウイルス感染症(COVID-19)			海匝(12.3)、君津(11.7)、市原(10.9)	7.75 1512	8.75 1758	8.92 1810	10.05 2010	7.81 1375
眼科	眼科定点医療機関数			35	35	35	35	32
	急性出血性結膜炎			0.00 0	0.03 1	0.00 0	0.03 1	0.00 0
	流行性角結膜炎		安房(3.0)、柏市/船橋市/香取/海匝/君津(1.0)	0.51 18	0.57 20	0.57 20	0.89 31	0.44 14
基幹病院	基幹定点医療機関数			9	9	9	9	9
	クラミジア肺炎(オウム病を除く)			0.00 0	0.00 0	0.00 0	0.00 0	0.00 0
	細菌性髄膜炎			0.00 0	0.00 0	0.00 0	0.00 0	0.11 1
	マイコプラズマ肺炎		10歳未満6例、10代1例、20代2例、30代2例	1.22 11	0.89 8	1.22 11	1.00 9	1.11 10
	無菌性髄膜炎		30代1例	0.11 1	0.11 1	0.22 2	0.00 0	0.11 1
	感染性胃腸炎(ロタウイルス)			0.00 0	0.00 0	0.00 0	0.00 0	0.00 0
全数	風しん			0	0	0	0	0
	麻疹			0	0	0	0	0

備考 増加 やや増加 変化なし やや減少 減少

※診断日を基準とします。報告の追加、取り下げ等により、数値は今後変動することがあります。

※COVID-19を除く

【今週の注目疾患】

《結核》

9月24日から9月30日は、『結核・呼吸器感染症予防週間』です。

厚生労働省ならびに千葉県では、令和6年度から、結核予防週間から名称を改め、結核に加えて呼吸器感染症を併せて普及啓発を図る期間としました。

○結核

今でも国内において、年間10,000人以上の新しい患者が発生し、1,500人以上が命を落としている国内の主要な感染症です。

2週間以上咳が続く場合は、結核を疑い、重症化と感染拡大の防止のために、必ず医療機関を受診しましょう。

○呼吸器感染症

インフルエンザや新型コロナウイルス感染症をはじめとした呼吸器感染症の感染防止のため、マスク着用を含む咳エチケット、手洗い、換気等の基本的な感染対策を行いましょう^{1),2)}。

2024年の結核の届出数は、第37週の11例により累計628例となった。県内医療機関からの届出数は、近年減少傾向にあったが、2024年の届出数は2020年、2021年並みに多くなっており、注意が必要である。なお、628例の概要は以下のとおり。

性別では男性366例(58.3%)、女性262例(41.7%)と男性が多かった(図1)。年代別では80歳以上が163例(26.0%)、70代が109例(17.4%)、50代が98例(15.6%)、20代が74例(11.8%)の順で多く、60代以上で半数以上を占めている(図2)。病型別では肺結核257例(40.9%)、無症状病原体保有者259例(41.2%)、その他の結核85例(13.5%)、肺結核及びその他の結核7例(3.4%)であった。その他の結核で多かったのは結核性胸膜炎55例、結核性リンパ節炎27例、粟粒結核15例であった(複数症状のあるものはそれぞれに計上している)。

図1：2015年から2024年までの千葉県内結核届出数
(2024年第37週時点)

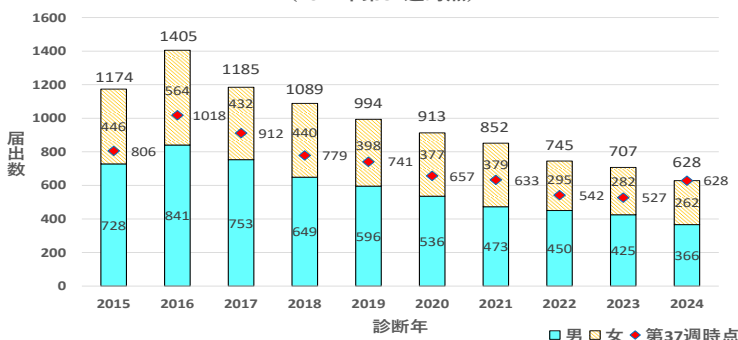
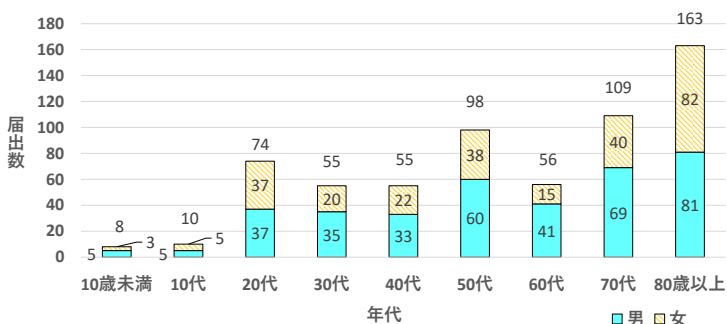


図2：2024年第1週から第37週までの性別年代別結核届出数



結核は、結核菌によって発生するわが国の主要な感染症の一つである。初期には風邪のような症状を呈することが多い。痰のからむ咳・微熱・身体のだるさが2週間以上続く場合には、速やかな受診が重要である。また、咳や痰、発熱などの症状が出ないこともあるので、体重減少・食欲がない・寝汗などがある場合にも注意が必要である³⁾。

肺結核が代表的であるが、それ以外にも頸部リンパ節、脊椎、腸、腎臓など全身の様々なところに病巣を形成する（肺外結核）。現在でも、結核性髄膜炎は3分の1が死亡し、治っても半数近くは脳に重い後遺症を残すことがある。なお、小児では症状が現れにくく、全身に及ぶ重篤な結核につながりやすいため、注意が必要である^{1),4)}。

治療は、感染しても発症していない無症状病原体保有者（潜在性結核感染症患者）については、3ヶ月から6ヶ月間薬を服用することで発病を予防する。患者についても、一定期間毎日複数の薬を服用して治療する。不適切な服薬の中断は結核菌の薬剤耐性を招き、治療に失敗することがある。確実な治療のため、入院中も退院後も医療従事者が服薬を見守る仕組みをDOTSといい、医療機関と保健所が協力して行う³⁾。

■引用・参考

1)厚生労働省：結核（BCG ワクチン）

https://www.mhlw.go.jp/stf/seisakunitsuite/bunya/kenkou_iryuu/kenkou/kekkaku-kansenshou03/index.html

2)千葉県疾病対策課：結核・呼吸器感染症予防週間

<https://www.pref.chiba.lg.jp/shippei/kansenshou/kekkaku/tbweek.html>

3)公益財団法人結核予防会結核研究所：結核の常識 2024

https://jata.or.jp/dl/pdf/common_sense/2024.pdf

4)公益財団法人結核予防会結核研究所：結核の基礎知識

https://jata.or.jp/about_basic.php

第37週全数報告疾患集計表

一類感染症	今週	累計(年)
エボラ出血熱	0	0
クリミア・コンゴ出血熱	0	0
痘そう	0	0
南米出血熱	0	0
ペスト	0	0
マールブルグ病	0	0
ラッサ熱	0	0

二類感染症	今週	累計(年)
急性灰白髄炎	0	0
結核	11	628
ジフテリア	0	0
重症急性呼吸器症候群(SARS)	0	0
中東呼吸器症候群(MERS)	0	0
鳥インフルエンザ(H5N1)	0	0
鳥インフルエンザ(H7N9)	0	0

三類感染症	今週	累計(年)
コレラ	0	0
細菌性赤痢	3	6
腸管出血性大腸菌感染症	20	121
腸チフス	0	2
パラチフス	0	0

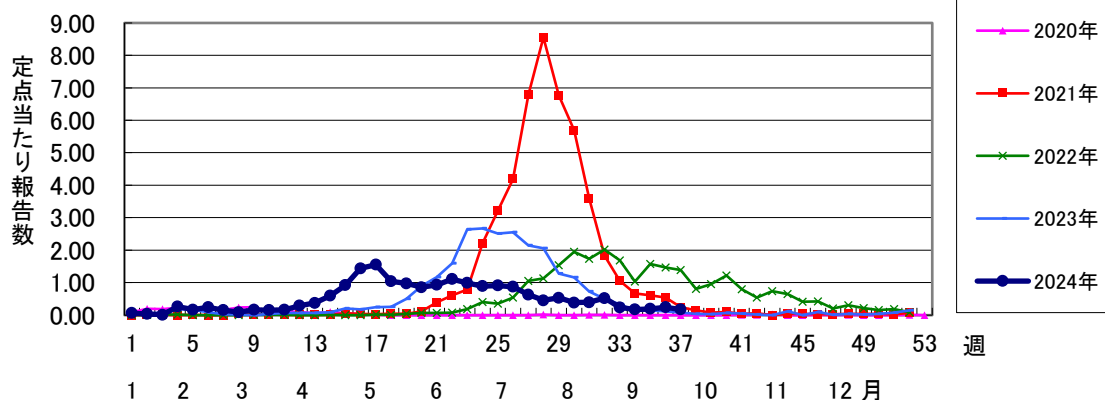
四類感染症(その1)	今週	累計(年)
E型肝炎	0	37
ウエストナイル熱(ウエストナイル脳炎を含む)	0	0
A型肝炎	2	5
エキノкокクス症	0	0
エムポックス	0	0
黄熱	0	0
オウム病	0	1
オムスク出血熱	0	0
回帰熱	0	0
キャサヌル森林病	0	0
Q熱	0	0
狂犬病	0	0
コクシジオイデス症	0	0
ジカウイルス感染症	0	0
重症熱性血小板減少症候群(SFTS)	0	0
腎症候性出血熱	0	0
西部ウマ脳炎	0	0
ダニ媒介脳炎	0	0
炭疽	0	0
チクングニア熱	0	0
つつが虫病	1	17
デング熱	0	14
東部ウマ脳炎	0	0
鳥インフルエンザ(H5N1及びH7N9を除く)	0	0
ニパウイルス感染症	0	0

四類感染症(その2)	今週	累計(年)
日本紅斑熱	1	24
日本脳炎	0	2
ハンタウイルス肺症候群	0	0
Bウイルス病	0	0
鼻疽	0	0
ブルセラ症	0	2
ベネズエラウマ脳炎	0	0
ヘンドラウイルス感染症	0	0
発しんチフス	0	0
ボツリヌス症	0	0
マラリア	0	3
野兔病	0	0
ライム病	0	1
リッサウイルス感染症	0	0
リフトバレー熱	0	0
類鼻疽	0	1
レジオネラ症	3	81
レプトスピラ症	0	0
ロッキー山紅斑熱	0	0

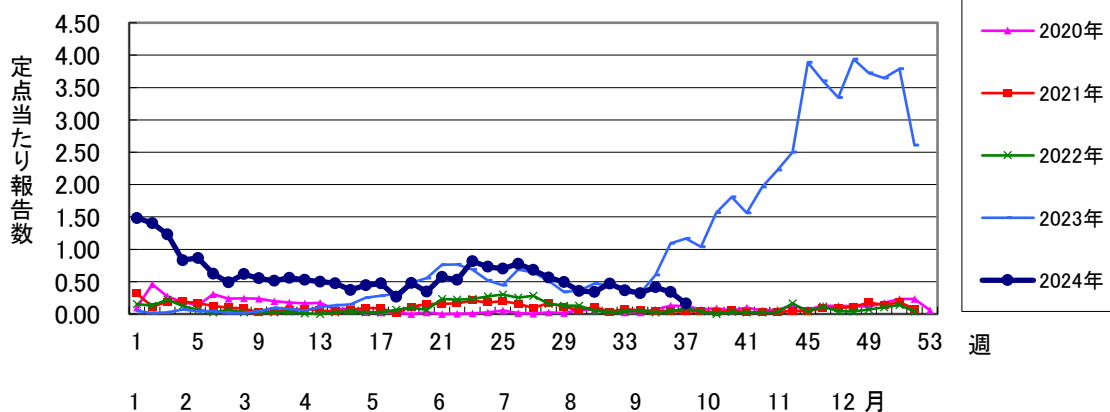
五類感染症(全数)	今週	累計(年)
アメーバ赤痢	0	20
ウイルス性肝炎(E型肝炎及びA型肝炎を除く)	0	11
カルバペネム耐性腸内細菌目細菌感染症	2	83
急性弛緩性麻痺	0	0
急性脳炎(ウエストナイル脳炎、西部ウマ脳炎、ダニ媒介脳炎、東部ウマ脳炎、日本脳炎、ベネズエラウマ脳炎及びリフトバレー熱を除く)	0	54
クリプトスポリジウム症	0	0
クワイツフェルト・ヤコブ病	0	10
劇症型溶血性レンサ球菌感染症	3	74
後天性免疫不全症候群	0	24
ジアルジア症	0	0
侵襲性インフルエンザ菌感染症	0	16
侵襲性髄膜炎菌感染症	0	4
侵襲性肺炎球菌感染症	1	75
水痘(入院例)	0	14
先天性風しん症候群	0	0
梅毒	7	318
播種性クリプトコックス症	0	6
破傷風	0	3
バンコマイシン耐性黄色ブドウ球菌感染症	0	0
バンコマイシン耐性腸球菌感染症	0	8
百日咳	1	35
風しん	0	0
麻疹	0	0
薬剤耐性アシネトバクター感染症	0	0

新型インフルエンザ等感染症	今週	累計(年)
新型インフルエンザ	0	0
再興型インフルエンザ	0	0

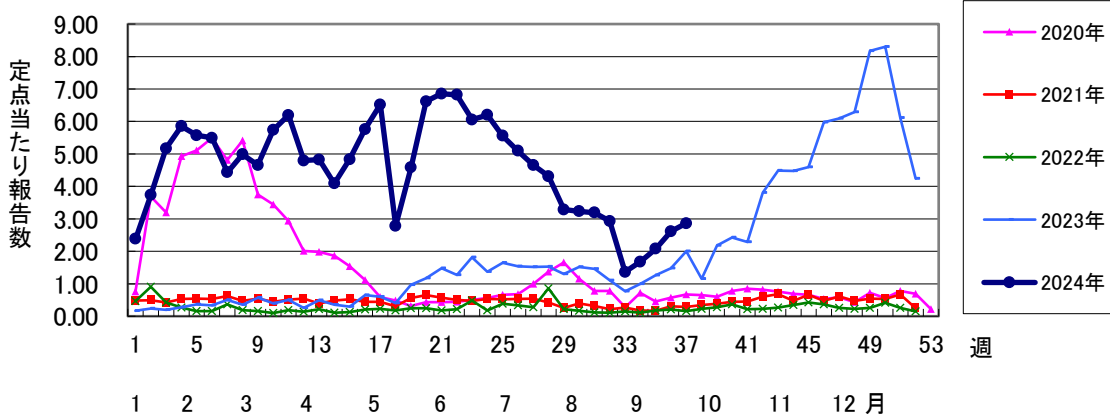
RSウイルス感染症



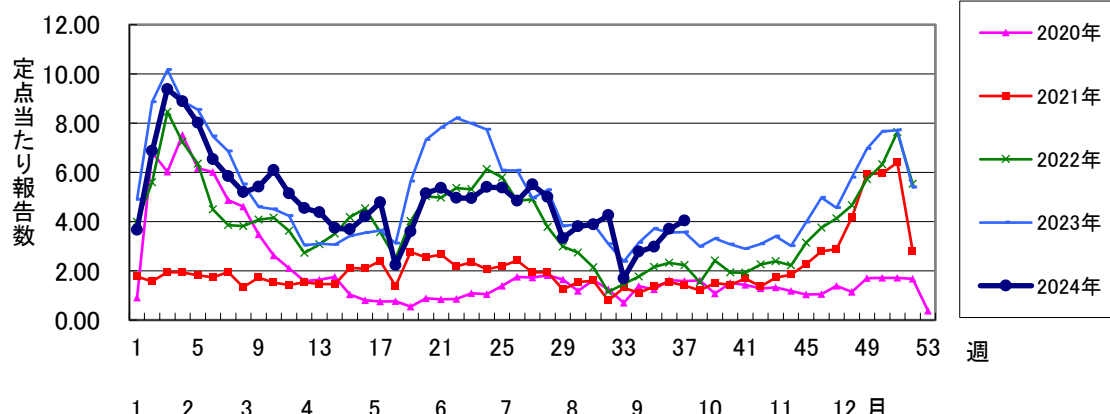
咽頭結膜熱

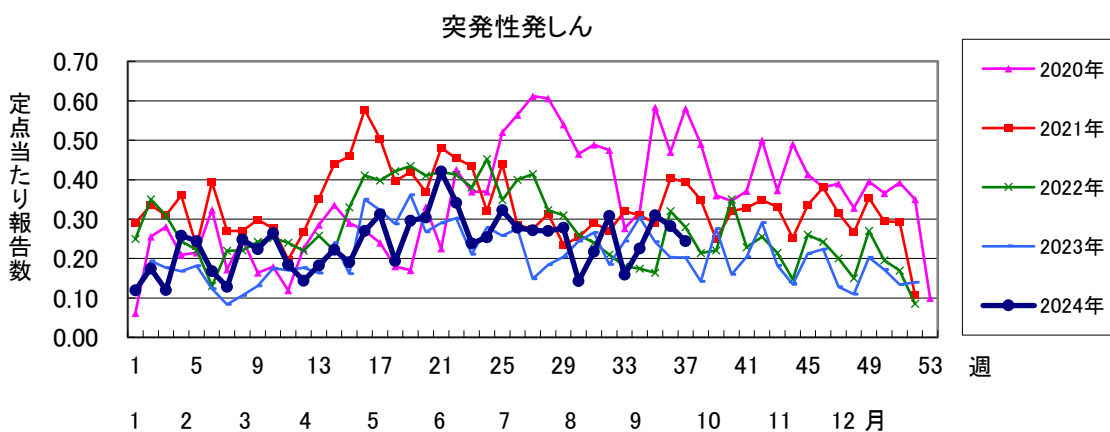
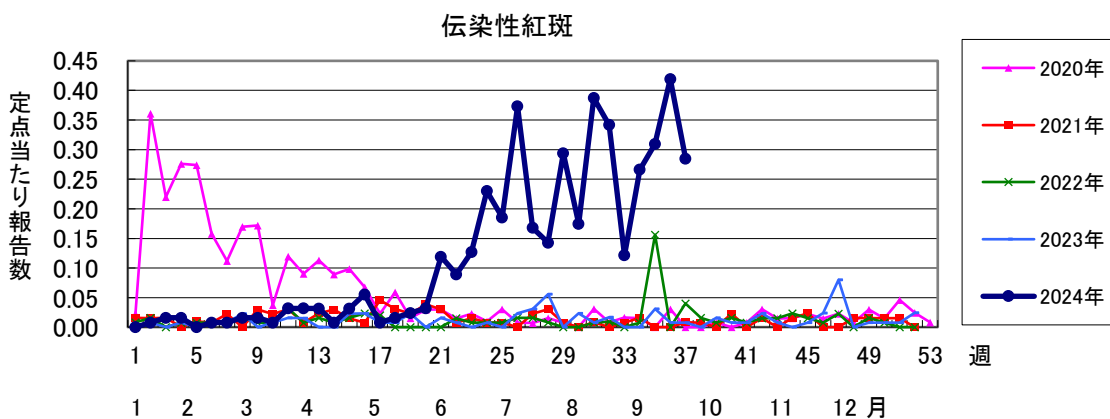
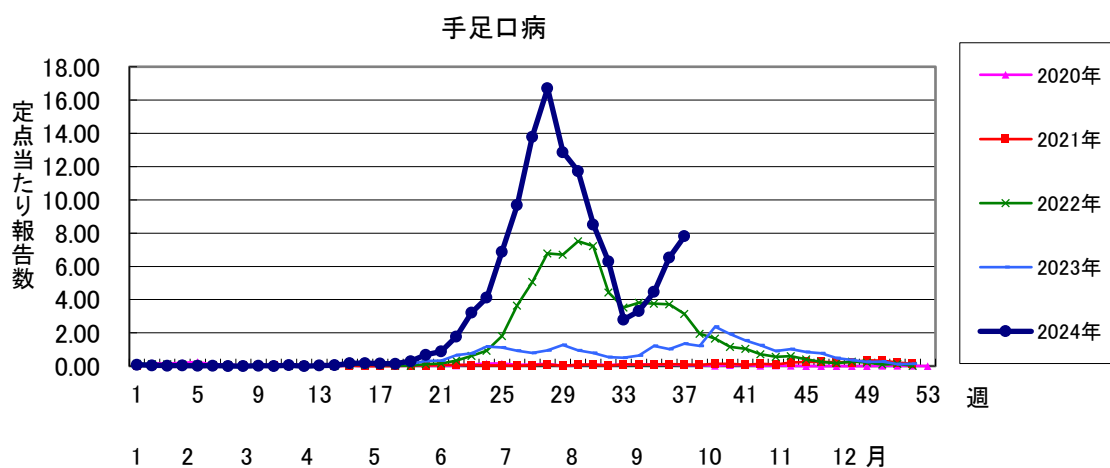
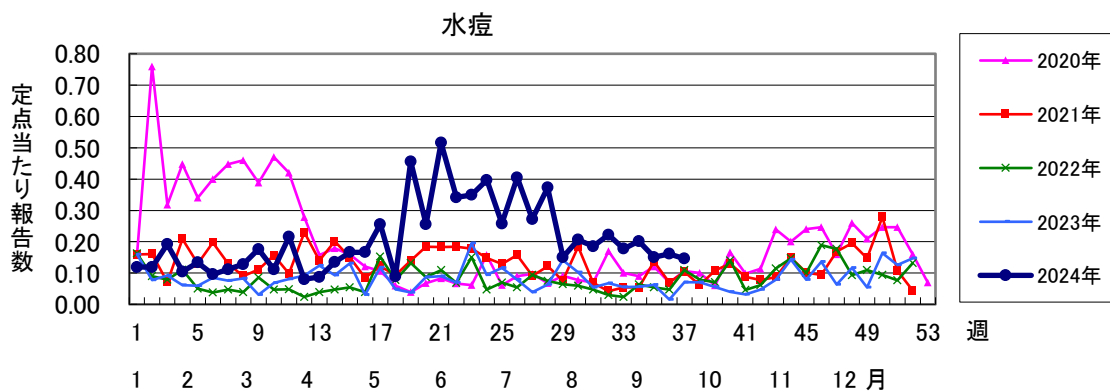


A群溶血性レンサ球菌咽頭炎

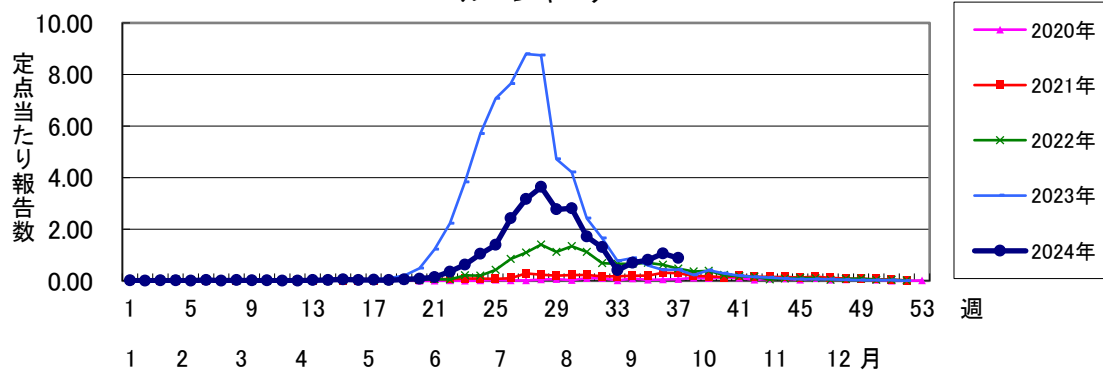


感染性胃腸炎

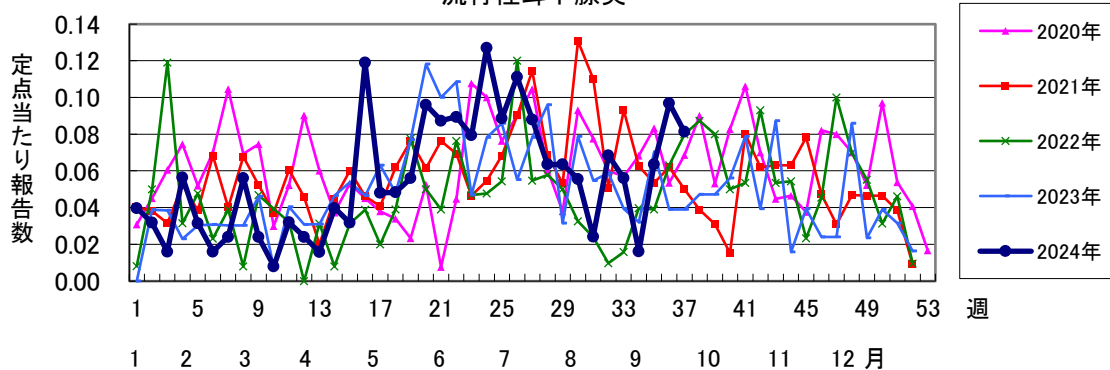




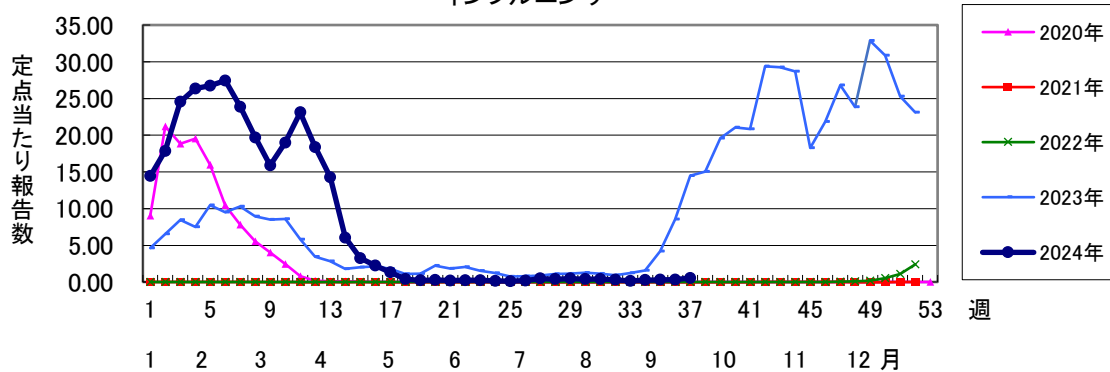
ヘルパンギーナ



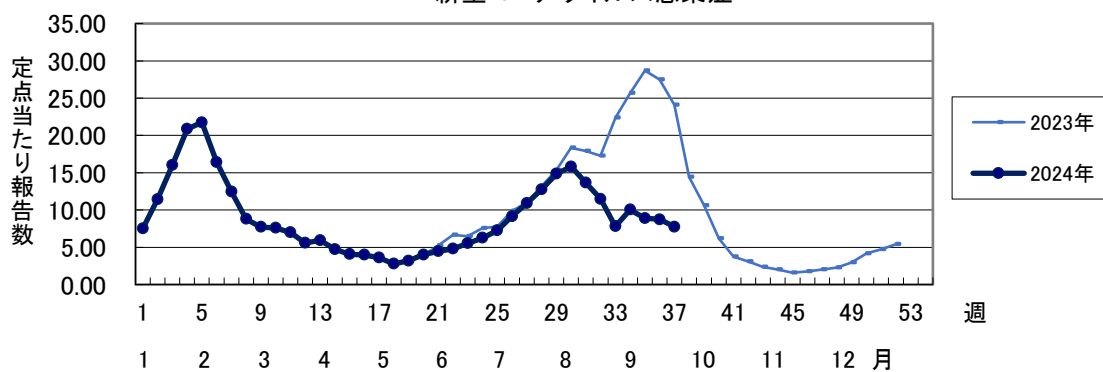
流行性耳下腺炎



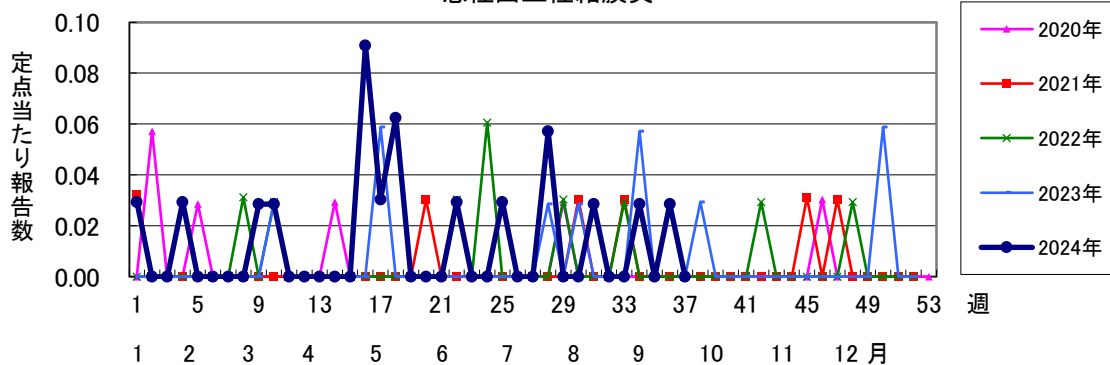
インフルエンザ



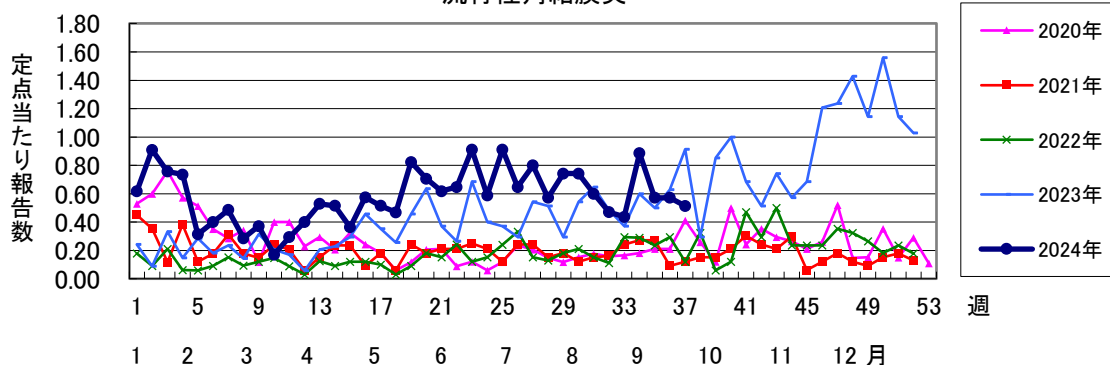
新型コロナウイルス感染症



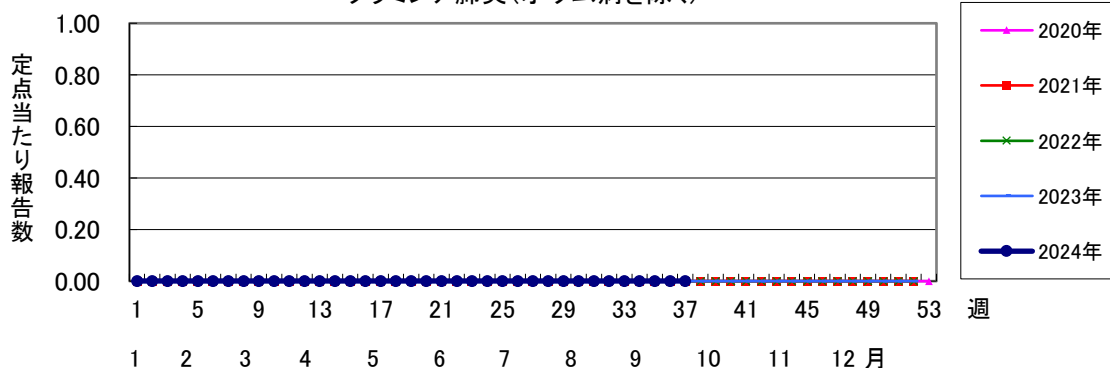
急性出血性結膜炎



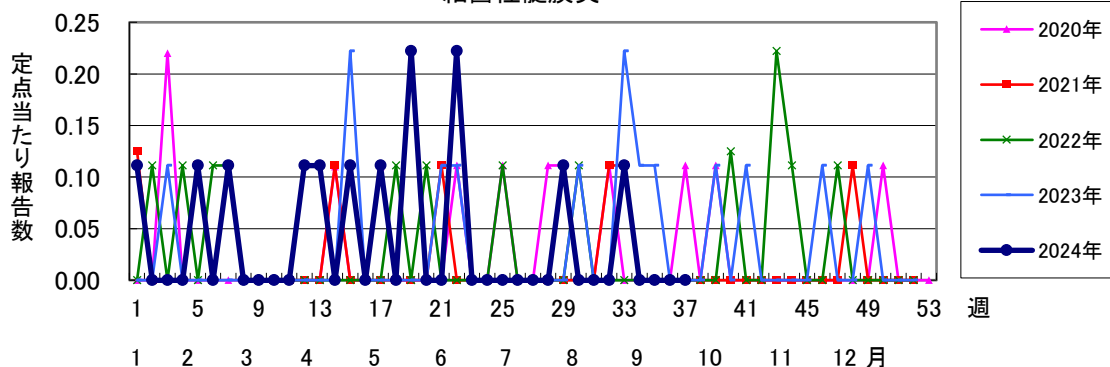
流行性角結膜炎



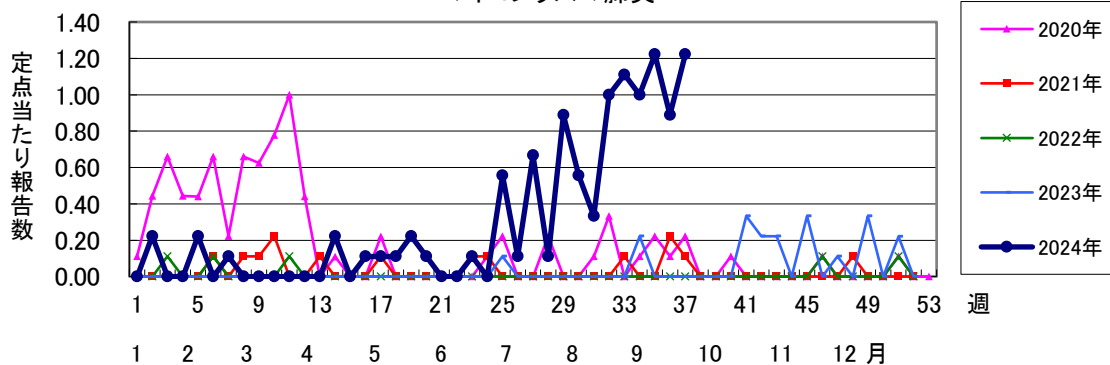
クラミジア肺炎(オウム病を除く)



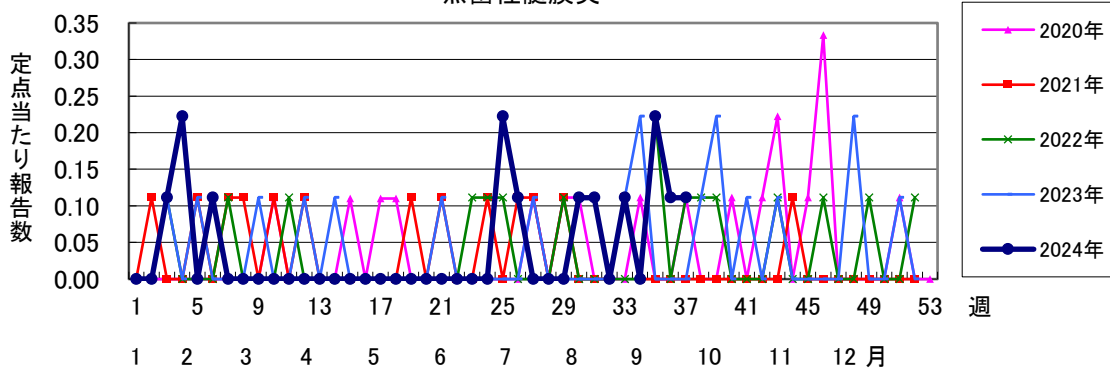
細菌性髄膜炎



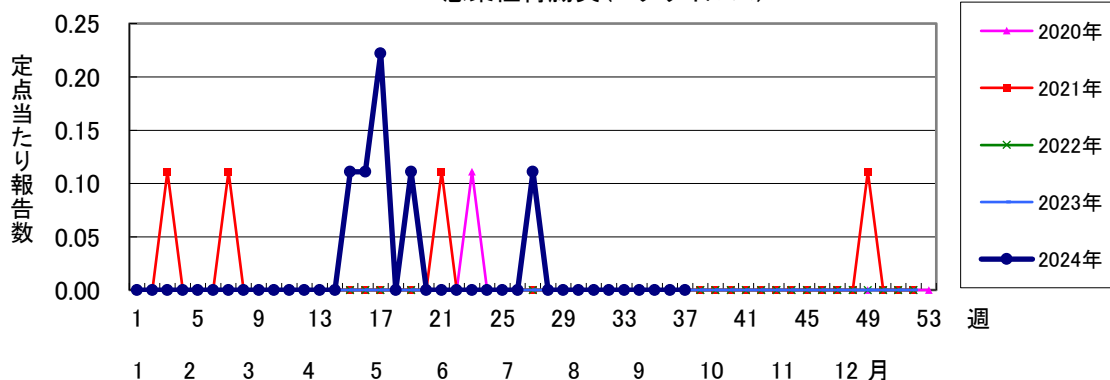
マイコプラズマ肺炎



無菌性髄膜炎



感染性胃腸炎(ロタウイルス)



2024年 第37週 保健所別、年齢群別報告数(男女合計)		No.1																	
		野田	柏市	松戸	市川	船橋市	習志野	千葉市	印旛	香取	海浜	山武	長生	夷隅	安房	君津	市原	合計	
小児科定点数		4	8	12	10	10	10	18	16	3	2	4	4	3	4	8	7	123	
RSウイルス感染症	～5ヶ月							1										1	
	～11ヶ月			1	2	1			2		1							7	
	1歳		1	3	1						1							6	
	2歳					1												1	
	3歳									1								1	
	4歳								1									1	
	5歳	1																1	
	6歳			2														2	
	7歳																		
	8歳				1														1
	9歳																		
10～14歳																			
15～19歳																			
20歳以上																			
合計		1	1	7	3	2		1	3	1	2							21	
咽頭結膜熱	～5ヶ月																		
	～11ヶ月																		
	1歳					1			1		1						1	4	
	2歳		1			1												1	3
	3歳			1														1	2
	4歳	1			1											1		3	
	5歳						1		1							1		3	
	6歳															1		1	
	7歳																		
	8歳																		
	9歳		1																1
10～14歳																			
15～19歳																			
20歳以上				1		2												3	
合計		1	2	1	2	2	3		2		1					3	3	20	
A群溶血性レンサ球菌咽頭炎	～5ヶ月																		
	～11ヶ月						2												
	1歳			1			2				1								3
	2歳		2	4		1	8	1					1						17
	3歳		3	4	1	1	6	3	2				2						22
	4歳	2	2	6	3	10	3	2	3		2				1				34
	5歳			13	1	4	4	6	5		3	1	3					1	41
	6歳		2	2		3	4	7	12		4		2		1			1	38
	7歳	1	3	6	1	6	5	8	8		2		2		1				43
	8歳	1	2	3	1	9	5	5	9		1		1				1		38
	9歳		1	2		2	5	2	3		1		1						17
10～14歳	1	3	8	5	11	6	10	2		5		7		8				66	
15～19歳	1				3													4	
20歳以上		7				2		6					3				1	19	
合計	6	25	53	12	51	52	44	52		19	1	19	3	11	1	3		352	
感染性胃腸炎	～5ヶ月			1					1										2
	～11ヶ月	1		3	3	4		2	10		2		1						26
	1歳	1	9	12	7	8	1	13	13		3	2				4	6		79
	2歳		7	8		3	2	14	13				1	3				1	52
	3歳	2	3	9	4		1	9	13				1				3	1	46
	4歳	1	4	10	4	3	1	11	4					1				1	40
	5歳	1	2	3	6	2		9	13							1	2		39
	6歳		2	6	5	1	4	10	4	1							3		36
	7歳		1	4	1		2	3	5				2						19
	8歳		3	5	3	3	2	1	5				2	1			2	1	28
	9歳		4	3	2	3	1	4	4	1	1	1				1	4		29
10～14歳		6	4	10	5	2	8	9	3		3				4	3		57	
15～19歳		1	2					3	2						1	2		11	
20歳以上		3	3	2	1	1		2	7			2	1			6	4	32	
合計	6	45	73	47	33	17	84	99	14	6	14	7			26	25		496	

2024年		第 37 週 保健所別、年齢群別報告数(男女合計)														No.2			
		野	柏	松	市	船	習	千	印	香	海	山	長	夷	安	君	市	合	
		田	市	戸	川	市	志	葉	旛	取	匝	武	生	隅	房	津	原	計	
小児科定点数		4	8	12	10	10	10	18	16	3	2	4	4	3	4	8	7	123	
水痘	～5ヶ月 ～11ヶ月																		
	1歳																	1	
	2歳																	1	
	3歳																	1	
	4歳										1							1	
	5歳																	2	
	6歳						2	2										4	
	7歳						1											1	
	8歳														1				1
	9歳						1	1	1			1							4
10～14歳							1					1						2	
15～19歳															1			1	
20歳以上																1		1	
合計						4	4	1	1		1	1	1		1	1	3	18	
手足口病	～5ヶ月 ～11ヶ月			1			2	2	2									1	8
	1歳	2	6	7	4	5	1	7	5						5	1		43	
	2歳	2	15	22	13	24	16	43	30	2	8	8	5		5	10	9	212	
	3歳	2	3	16	7	15	8	32	26	2	7	4	1		2	3	6	134	
	4歳	4	8	18	8	20	12	32	12	9	5	2	1		10	6	5	152	
	5歳	1	7	25	7	22	13	18	22	4	2	3			8	8	6	146	
	6歳	1	8	15	1	11	14	14	14	5	5				8		3	99	
	7歳	1	3	5	5	5	3	7	6	1	3	1			7	6	3	56	
	8歳		1	5	3	6	1	7	4	2		1			7		2	39	
	9歳	2		1	5	4	2	2	3						1	2	2	24	
10～14歳	2	1	1	1		1	4	2	1					1			14		
15～19歳		1		3		2	5	2	1	2				4	1		21		
20歳以上				1			1										1	3	
合計		17	53	116	58	114	75	175	129	27	32	19	7		58	39	42	961	
伝染性紅斑	～5ヶ月 ～11ヶ月				1				1									2	
	1歳				1	1												2	
	2歳					1												1	
	3歳		1															1	
	4歳		2		1	1		1					1			1	1	8	
	5歳		1	3		4												8	
	6歳					1		1			1			2				5	
	7歳													2				2	
	8歳													3				3	
	9歳			1							1			1				3	
10～14歳																			
15～19歳																			
20歳以上																			
合計			4	6	3	6		3			2		9			1	1	35	
突発性発しん	～5ヶ月 ～11ヶ月				1	1		2	1									5	
	1歳	1			1	1	2	2	4		1	1						13	
	2歳		1	1			2	1	2			1					1	9	
	3歳					1	1											2	
	4歳														1			1	
	5歳																		
	6歳																		
	7歳																		
	8歳																		
	9歳																		
10～14歳																			
15～19歳																			
20歳以上																			
合計		1	1	1	2	3	5	5	7		1	2			1		1	30	

2024年 第37週 保健所別、年齢群別報告数(男女合計)		No.3											合						
		野	柏	松	市	船	習	千	印	香	海	山	長	夷	安	君	市	合	
		田	市	戸	川	橋	志	葉	旛	取	匝	武	生	隅	房	津	原	計	
小児科定点数		4	8	12	10	10	10	18	16	3	2	4	4	3	4	8	7	123	
ヘルパンギーナ	～5ヶ月								1									1	
	～11ヶ月			1		1		4									4	10	
	1歳		1			4	2	5	1			1	1			1	1	17	
	2歳			3	2		1	6	3									15	
	3歳		1		2		1	1	4							2	1	12	
	4歳		1	1			2	2	4							2	2	14	
	5歳		2		2	1		3	3									11	
	6歳				4	1		2	1							1		9	
	7歳	1			1				1									2	5
	8歳	1				1	1	1	1									1	6
	9歳						1	1											2
	10～14歳		1					1			1								3
	15～19歳		1																1
20歳以上							1	1										2	
合計		2	7	5	11	8	9	27	19	1		1	1			6	11	108	
流行性耳下腺炎	～5ヶ月																		
	～11ヶ月																		
	1歳											2						2	
	2歳											1						1	
	3歳														1			1	
	4歳								1						1			2	
	5歳							1										1	
	6歳					1												1	
	7歳																		
	8歳																		
9歳																			
10～14歳									2								2		
15～19歳																			
20歳以上																			
合計						1	1	3			3				2		10		

2024年 第37週 保健所別、年齢群別報告数(男女合計) No.4

		野田	柏市	松戸	市川	船橋	習志野	千葉	印旛	香取	海匝	山武	長生	夷隅	安房	君津	市原	合計		
インフルCOVID-19定点数		5	13	21	16	16	14	28	24	6	4	5	7	5	7	13	11	195		
インフル エンザ	～5ヶ月 ～11ヶ月							1										1		
	1歳															1		1		
	2歳		1		1	1											1	1	5	
	3歳			1	1	1				1									4	
	4歳			3	4					1										8
	5歳		1	2	3					1										7
	6歳					5		1	1											8
	7歳		3	3		1														7
	8歳		2	5						1										8
	9歳		1			1			1											3
	10～14歳		1	2		2		1			1	1								8
	15～19歳		2	1						1										4
	20～29歳		1	1						1							2	1		5
	30～39歳		1	2	1					3				1						8
40～49歳		4	4	1	2		1	3	1								1		17	
50～59歳		1					1	1								1			4	
60～69歳			3						2										5	
70～79歳			1					1											2	
80歳以上			3																3	
合計		17	31	12	13		6	15	4	1		1			5	3		108		
新型 コロナ ウイルス 感染症	～5ヶ月 ～11ヶ月	1		1	1	1		1								1			6	
	1歳	1	2	4	2	2	3	2	1			2				1	2		16	
	2歳	2	1	1	1	2	1	3	1		1					2	3		18	
	3歳	1		5	1	4		4	4		1		1		1	1			23	
	4歳	1	1		1	4	2	2	5	2						2			20	
	5歳		2	2	1		2	1	3	3	1		1			2			18	
	6歳		2	1	1	2	2	1	4	2			2			1	2		20	
	7歳		1	1	2	1	3	2	5	4	1		1	1		1			23	
	8歳		1	5			4	1	2	2			1			2	1		19	
	9歳		6	3		2	2		2				4			1	1		21	
	10～14歳	2	7	24	16	16	18	14	32	5	9	2	2		15	14	10		186	
	15～19歳		16	12	12	15	10	13	27	3	4	6	3		3	20	9		153	
	20～29歳	1	8	17	13	13	6	15	20	9		2	8	2	4	14	12		144	
	30～39歳		5	17	13	6	9	13	13	7	7	1	10	1	6	12	12		132	
40～49歳	1	14	15	14	12	10	14	25	7	6	5	12	5	1	20	17		178		
50～59歳	3	12	23	14	8	9	14	27	5	5	2	9	6	3	24	17		181		
60～69歳		5	13	5	5	3	10	23	4	5	3	9	4		12	15		116		
70～79歳	1	4	15	10	4	5	10	22	8	5	1	5	3	4	14	11		122		
80歳以上	1	1	12	4	8	6	4	16	1	3	1	6	3	6	7	6		85		
合計		15	90	172	111	107	95	132	233	64	49	28	75	25	44	152	120	1512		

2024年 第37週 保健所別、年齢群別報告数(男女合計)		No.5																	
		野田	柏市	松戸	市川	船橋市	習志野	千葉市	印旛	香取	海匝	山武	長生	夷隅	安房	君津	市原	合計	
眼科	定点数	1	2	5	3	3	3	5	4	1	1	1	1	1	1	2	2	35	
急性出血性結膜炎	～5ヶ月 ～11ヶ月																		
	1歳																		
	2歳																		
	3歳																		
	4歳																		
	5歳																		
	6歳																		
	7歳																		
	8歳																		
	9歳																		
	10～14歳																		
	15～19歳																		
	20～29歳																		
30～39歳																			
40～49歳																			
50～59歳																			
60～69歳																			
70歳以上																			
合計																			
流行性角結膜炎	～5ヶ月 ～11ヶ月																		
	1歳																		
	2歳																		
	3歳																		
	4歳																		
	5歳														1			1	
	6歳																		
	7歳																		
	8歳																		
	9歳									1									1
	10～14歳															1			1
	15～19歳																		
	20～29歳						1												1
30～39歳						2		1	1					1		1		6	
40～49歳								1	1									2	
50～59歳			2						1						1			4	
60～69歳																			
70歳以上										1					1			2	
合計			2			3		2	3	1	1			3	2	1		18	

※ 千葉県の感染症情報は、千葉県感染症情報センターのホームページを御覧ください。

URL. <https://www.pref.chiba.lg.jp/eiken/c-idsc/index.html>

※ 全国の感染症情報(IDWR)は、国立感染症研究所感染症疫学センターのホームページを御覧ください。

URL. <https://www.niid.go.jp/niid/ja/from-idsc.html>

千葉県結核・感染症週報 2024年 第37週

発行 千葉県衛生研究所
千葉県健康福祉部
千葉県医師会
事務局 千葉県衛生研究所感染疫学研究室内
千葉県感染症情報センター
〒260-8715 千葉市中央区仁戸名町 666-2
TEL. 043(266)6723 FAX. 043(265)5544

本週報は、感染症の予防及び感染症の患者に対する医療に関する法律に基づくものであり、千葉県内の医療従事者、定点医療機関、県及び千葉市保健所の皆様の御協力を得て、千葉県衛生研究所感染疫学研究室内の千葉県感染症情報センターにおいて編集したものです。

また、本週報は速報性を重視しておりますので、今後の調査などの結果に応じて、若干の変更が生ずることがありますが、その場合には週報上にて訂正させていただきます。

なお、週報の内容について、学術的研究、あるいは公衆衛生活動にかかわる業務以外の目的においては、無断転載を禁じます。