

Chiba Weekly Report

2024

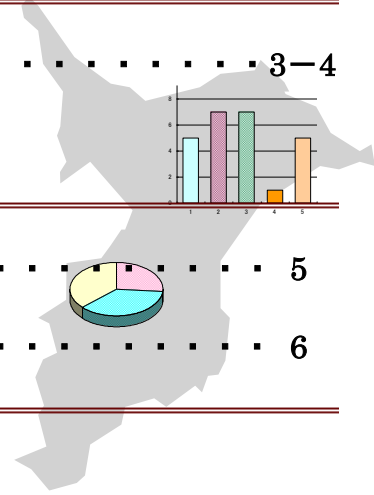
— 第 22 週 — 2024/5/27～2024/6/2

千葉県結核・感染症週報（2024年5月分感染症月報含む）

千葉県感染症天気図 2

今週の注目疾患 3-4

腸管出血性大腸菌感染症



全数報告疾患集計表 5

感染症月報集計表 6

定点報告（五類感染症）

疾病別グラフ 7-12

〈週報〉RSウイルス感染症・咽頭結膜熱・A群溶血性レンサ球菌咽頭炎・感染性胃腸炎・水痘・手足口病・伝染性紅斑・突発性発しん・ヘルパンギーナ・流行性耳下腺炎・インフルエンザ・新型コロナウイルス感染症（COVID-19）・急性出血性結膜炎・流行性角結膜炎・クラミジア肺炎・細菌性髄膜炎・マイコプラズマ肺炎・無菌性髄膜炎・感染性胃腸炎（ロタウイルス）

〈月報〉性器クラミジア感染症・性器ヘルペスウイルス感染症・尖圭コンジローマ・淋菌感染症・非クラミジア性非淋菌性尿道炎

疾患別・保健所別・年齢階級別集計表 13-23

〈週報〉RSウイルス感染症・咽頭結膜熱・A群溶血性レンサ球菌咽頭炎・感染性胃腸炎・水痘・手足口病・伝染性紅斑・突発性発しん・ヘルパンギーナ・流行性耳下腺炎・インフルエンザ・新型コロナウイルス感染症（COVID-19）・急性出血性結膜炎・流行性角結膜炎

〈月報〉性器クラミジア感染症・性器ヘルペスウイルス感染症・尖圭コンジローマ・淋菌感染症・非クラミジア性非淋菌性尿道炎 〈男女合計〉〈男性計〉〈女性計〉

定点把握対象の五類感染症

千葉県感染症天気図 2024年 第22週

上段は定点当たり報告数

定点当たり報告数＝報告数/定点医療機関数

下段は報告数

定点	疾病名	流行状況	コメント	22週	21週	20週	19週	18週
小児科	小児科定点医療機関数			123	126	125	125	124
	RSウイルス感染症		野田(5.8)、印旛(2.4)、 柏市(1.9)	1.11 136	0.93 117	0.86 107	0.98 122	1.04 129
	咽頭結膜熱		長生(1.3)、松戸/船橋市(1.0)	0.53 65	0.57 72	0.34 43	0.48 60	0.27 33
	A群溶血性レンサ球菌 咽頭炎		海匝(20.5)、習志野(17.6)、 松戸(12.0)	6.82 839	6.86 864	6.62 827	4.58 573	2.78 345
	感染性胃腸炎		千葉市(7.8)、市原(7.3)、 船橋市(6.9)	4.96 610	5.37 676	5.14 643	3.60 450	2.23 276
	水痘		海匝(1.0)	0.34 42	0.52 65	0.26 32	0.46 57	0.09 11
	手足口病		船橋市(3.1)、柏市(3.0)、 市川(2.5)	1.78 219	0.88 111	0.68 85	0.30 37	0.14 17
	伝染性紅斑			0.09 11	0.12 15	0.03 4	0.02 3	0.02 2
	突発性発しん			0.34 42	0.42 53	0.30 38	0.30 37	0.19 24
	ヘルパンギーナ		市川(1.0)	0.35 43	0.13 17	0.07 9	0.05 6	0.02 2
	流行性耳下腺炎			0.09 11	0.09 11	0.10 12	0.06 7	0.05 6
インフルエンザ / COVID-19	インフルエンザ/COVID-19定点医療機関数			200	202	202	202	200
	インフルエンザ			0.24 47	0.20 40	0.27 55	0.23 46	0.41 81
	新型コロナウイルス感染症 (COVID-19)		長生(7.9)、夷隅(7.6)、 市原(7.5)	4.81 961	4.47 902	4.01 810	3.20 646	2.80 560
眼科	眼科定点医療機関数			34	34	34	34	32
	急性出血性結膜炎			0.03 1	0.00 0	0.00 0	0.00 0	0.06 2
	流行性角結膜炎		市原(3.0)、印旛(2.3)、 山武(2.0)	0.65 22	0.62 21	0.71 24	0.82 28	0.47 15
基幹病院	基幹定点医療機関数			9	9	9	9	9
	クラミジア肺炎 (オウム病を除く)			0.00 0	0.00 0	0.00 0	0.00 0	0.00 0
	細菌性髄膜炎		30代1例、40代1例	0.22 2	0.00 0	0.00 0	0.22 2	0.00 0
	マイコプラズマ肺炎			0.00 0	0.00 0	0.11 1	0.22 2	0.11 1
	無菌性髄膜炎			0.00 0	0.00 0	0.00 0	0.00 0	0.00 0
	感染性胃腸炎 (ロタウイルス)			0.00 0	0.00 0	0.00 0	0.11 1	0.00 0
全数	風しん			0	0	0	0	0
	麻しん			0	0	0	0	0

備考



増加



やや増加



変化なし



やや減少



減少

※診断日を基準とします。報告の追加、取り下げ等により、数値は今後変動することがあります。

※COVID-19を除く

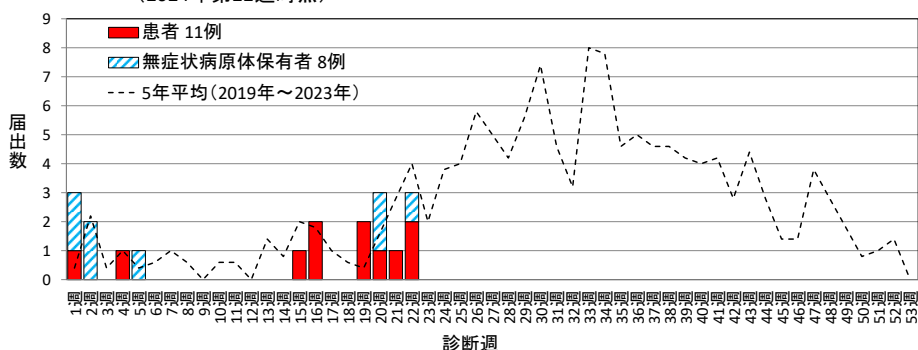
【今週の注目疾患】

《腸管出血性大腸菌感染症》

千葉県では、6月1日から9月30日までを期間として食中毒注意報を発令した¹⁾。気温が高くなるこの季節は、細菌の活動が活発になり、細菌を原因とする食中毒が多く発生する季節である。腸管出血性大腸菌のほか、カンピロバクターや黄色ブドウ球菌といった細菌による食中毒発生の予防のためには、細菌を「つけない（調理の前や食事の前の手洗い、調理器具の使い分け）、増やさない（冷蔵・冷凍）、やっつける（十分な加熱、生ものを扱った調理器具の消毒）」ことが重要である。

2024年第22週に県内医療機関から腸管出血性大腸菌感染症の届出が3例あり、本年の累計届出数は19例となった。一般的に気温が高い初夏～初秋は腸管出血性大腸菌の多発期であり²⁾、県内でも例年届出数が多くなる傾向がある（図）ため、特に注意が必要である。

図 2024年 千葉県の腸管出血性大腸菌感染症 診断週別・類型別届出数 19例
(2024年第22週時点)



2024年に届出のあった19例のうち、性別では男性10例（53%）、女性9例（47%）であった。年代別では、20代が8例（42%）で最も多く、次いで10歳未満が6例（32%）、40代及び60代が各2例（各11%）、80代が1例（5%）であった。症状の有無別では、患者（有症者）が11例（58%）、無症状病原体保有者が8例（42%）であり、症状が見られた患者11例のうち、発現した主な症状（発生届の記載による、複数記載あり）は、水様性下痢が10例（91%）で最も多く、次いで腹痛が8例（73%）、血便が4例（36%）と続いた。溶血性尿毒症症候群（HUS）を合併したのは1例（9%）であった。毒素型別では、腸管出血性大腸菌が分離された19例中VT2陽性株（VT2単独またはVT1VT2）が11例（58%）であった。

腸管出血性大腸菌が産生するベロ毒素（VT）は、その種類の違いによって重症度に違いが見られ、VT2陽性株（VT2単独またはVT1VT2）はVT1単独産生株と比較して、有症状者の割合や血便を呈する患者の割合が高い傾向が見られる。国立感染症研究所の報告によると、2023年に溶血性尿毒症症候群（HUS）を合併した68例のうち、腸管出血性大腸菌が分離されたのは51例であり、51例中47例（92%）の毒素型がVT2陽性株（VT2単独またはVT1VT2）であった³⁾。

腸管出血性大腸菌感染症の原因菌はベロ毒素（VT）を産生する大腸菌である。腸管出血性大腸菌は家畜等の腸管内に生息しており、感染経路は糞便に汚染された食品や手指などを介

した経口感染である。少ない菌数（100個程度）で感染が成立するため、人から人への経路、または人から食材・食品への経路で感染が拡大しやすい³⁾。

症状は、無症候性から軽度の下痢、激しい腹痛、頻回の水様便、さらに著しい血便とともに重篤な合併症を起し死に至るものまで様々である。多くの場合、3～5日間の潜伏期を経て、激しい腹痛を伴う頻回の水様便の後に血便となる。発熱は軽度で多くは37℃台である。血便の初期には血液の混入は少量であるが、次第に増加し、典型例では便成分の少ない血液そのものという状態になる。有症者の6～7%において、下痢などの初発症状発現の数日から2週間以内に溶血性尿毒症症候群（HUS）または脳症などの重篤な合併症が発生する。HUSを発症した患者の致死率は1～5%とされている⁴⁾。

予防の方法として、食品を介した経口感染（食べ物から人への感染）に対しては、食肉類は中心部までよく加熱する（中心部が75℃1分間以上の加熱）、生肉を触った後の手指や調理器具はよく洗浄して消毒する、まな板等の調理器具は用途別に使い分ける、生肉を取り分ける箸（トング）と焼きあがった肉を取り分けたり食べたりする箸（トング）を使い分ける、加熱せずに食べる野菜や果物は十分に洗浄し、必要に応じて次亜塩素酸ナトリウム等で殺菌することが重要である⁵⁾。

手指を介した経口感染（人から人への感染）に対しては、手洗いが最も重要である。排便後や食事前はもちろんのこと、特に下痢をしている乳幼児や高齢者の世話をする際には、使い捨て手袋を用い、作業後には石けんと流水でよく手を洗う。少量の菌数で感染が成立するので、乳幼児や高齢者が集団生活を行う場合や家庭内などでは周囲の人への感染予防が重要である⁶⁾。

■参考・引用

1)千葉県健康福祉部衛生指導課：食中毒注意報の発令（令和6年度）

<https://www.pref.chiba.lg.jp/eishi/shokuchuudoku/chuuihou-r06.html>

2)厚生労働省：腸管出血性大腸菌Q&A

<https://www.mhlw.go.jp/stf/seisakunitsuite/bunya/0000177609.html>

3)国立感染症研究所：腸管出血性大腸菌感染症 2024年3月現在

<https://www.niid.go.jp/niid/ja/ehc-m/ehc-iasrtpc/12689-531t.html>

4)国立感染症研究所：腸管出血性大腸菌感染症とは

<https://www.niid.go.jp/niid/ja/kansennohanashi/439-ehc-intro.html>

5)千葉県健康福祉部衛生指導課：腸管出血性大腸菌について

<https://www.pref.chiba.lg.jp/eishi/denshikan/choukan.html>

6)厚生労働省：一次、二次医療機関のための腸管出血性大腸菌（O157等）感染症治療の手引き（改訂版）

<https://www.mhlw.go.jp/www1/o-157/manual.html>

第22週全数報告疾患集計表

一類感染症	今週	累計(年)
エボラ出血熱	0	0
クリミア・コンゴ出血熱	0	0
痘そう	0	0
南米出血熱	0	0
ペスト	0	0
マールブルグ病	0	0
ラッサ熱	0	0

二類感染症	今週	累計(年)
急性灰白髄炎	0	0
結核	29	402
ジフテリア	0	0
重症急性呼吸器症候群(SARS)	0	0
中東呼吸器症候群(MERS)	0	0
鳥インフルエンザ(H5N1)	0	0
鳥インフルエンザ(H7N9)	0	0

三類感染症	今週	累計(年)
コレラ	0	0
細菌性赤痢	0	1
腸管出血性大腸菌感染症	3	19
腸チフス	0	1
パラチフス	0	0

四類感染症(その1)	今週	累計(年)
E型肝炎	1	28
ウエストナイル熱(ウエストナイル脳炎を含む)	0	0
A型肝炎	0	2
エキノкокクス症	0	0
エムポックス	0	0
黄熱	0	0
オウム病	0	0
オムスク出血熱	0	0
回帰熱	0	0
キャサヌル森林病	0	0
Q熱	0	0
狂犬病	0	0
コクシジオイデス症	0	0
ジカウイルス感染症	0	0
重症熱性血小板減少症候群(SFTS)	0	0
腎症候性出血熱	0	0
西部ウマ脳炎	0	0
ダニ媒介脳炎	0	0
炭疽	0	0
チクングニア熱	0	0
つつが虫病	0	15
デング熱	0	4
東部ウマ脳炎	0	0
鳥インフルエンザ(H5N1及びH7N9を除く)	0	0
ニパウイルス感染症	0	0

四類感染症(その2)	今週	累計(年)
日本紅斑熱	3	4
日本脳炎	0	1
ハンタウイルス肺症候群	0	0
Bウイルス病	0	0
鼻疽	0	0
ブルセラ症	0	1
ベネズエラウマ脳炎	0	0
ヘンドラウイルス感染症	0	0
発しんチフス	0	0
ボツリヌス症	0	0
マラリア	0	1
野兔病	0	0
ライム病	0	0
リッサウイルス感染症	0	0
リフトバレー熱	0	0
類鼻疽	0	0
レジオネラ症	1	30
レプトスピラ症	0	0
ロッキー山紅斑熱	0	0

五類感染症(全数)	今週	累計(年)
アメーバ赤痢	0	15
ウイルス性肝炎(E型肝炎及びA型肝炎を除く)	0	5
カルバペネム耐性腸内細菌目細菌感染症	2	38
急性弛緩性麻痺	0	0
急性脳炎(ウエストナイル脳炎、西部ウマ脳炎、ダニ媒介脳炎、東部ウマ脳炎、日本脳炎、ベネズエラウマ脳炎及びリフトバレー熱を除く)	3	32
クリプトスポリジウム症	0	0
クワイツフェルト・ヤコブ病	0	6
劇症型溶血性レンサ球菌感染症	1	49
後天性免疫不全症候群	1	16
ジアルジア症	0	0
侵襲性インフルエンザ菌感染症	0	12
侵襲性髄膜炎菌感染症	0	1
侵襲性肺炎球菌感染症	4	54
水痘(入院例)	0	9
先天性風しん症候群	0	0
梅毒	11	202
播種性クリプトコックス症	1	5
破傷風	0	1
バンコマイシン耐性黄色ブドウ球菌感染症	0	0
バンコマイシン耐性腸球菌感染症	0	6
百日咳	1	11
風しん	0	0
麻疹	0	0
薬剤耐性アシネトバクター感染症	0	0

新型インフルエンザ等感染症	今週	累計(年)
新型インフルエンザ	0	0
再興型インフルエンザ	0	0

月報集計表 2024年 5月

上段は定点当たり報告数
下段は報告数

性感染症(STD)

疾 病 名	5月			4月	3月	2月
	男	女	合計	合計	合計	合計
性感染症(STD)定点医療機関数	43	43	43	43	43	44
性器クラミジア感染症	0.63 27	1.58 68	2.21 95	1.86 80	1.88 81	2.32 102
性器ヘルペスウイルス感染症	0.35 15	0.51 22	0.86 37	0.93 40	0.81 35	0.75 33
尖圭コンジローマ	0.42 18	0.30 13	0.72 31	0.53 23	0.26 11	0.43 19
淋菌感染症	0.28 12	0.19 8	0.47 20	0.63 27	0.53 23	0.45 20
非クラミジア性非淋菌性尿道炎	1.02 44	0.00 0	1.02 44	1.40 60	1.65 71	1.48 65

上段は定点当たり報告数
下段は報告数

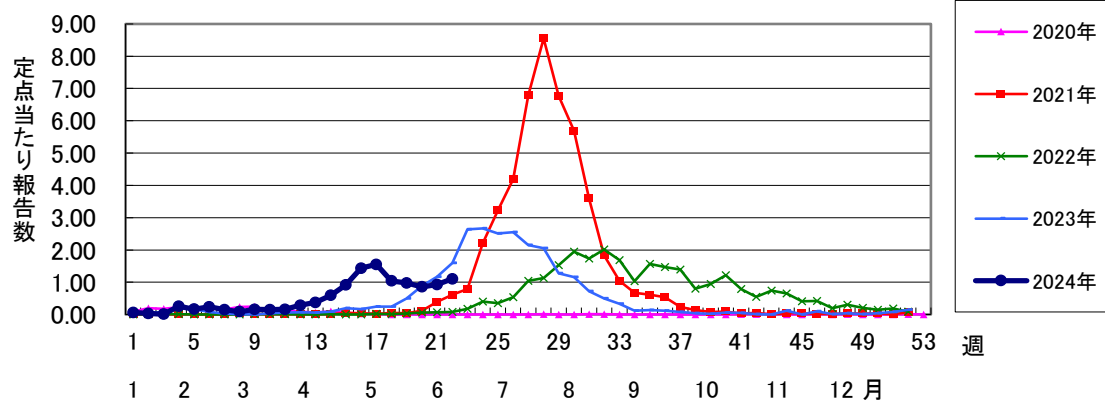
薬剤耐性菌感染症

疾 病 名	5月	4月	3月	2月
基幹定点医療機関数	8	9	9	9
メチシリン耐性黄色ブドウ球菌感染症	3.38 27	3.44 31	5.33 48	4.00 36
ペニシリン耐性肺炎球菌感染症	0.13 1	0.33 3	0.33 3	0.22 2
薬剤耐性緑膿菌感染症	0.00 0	0.00 0	0.00 0	0.00 0

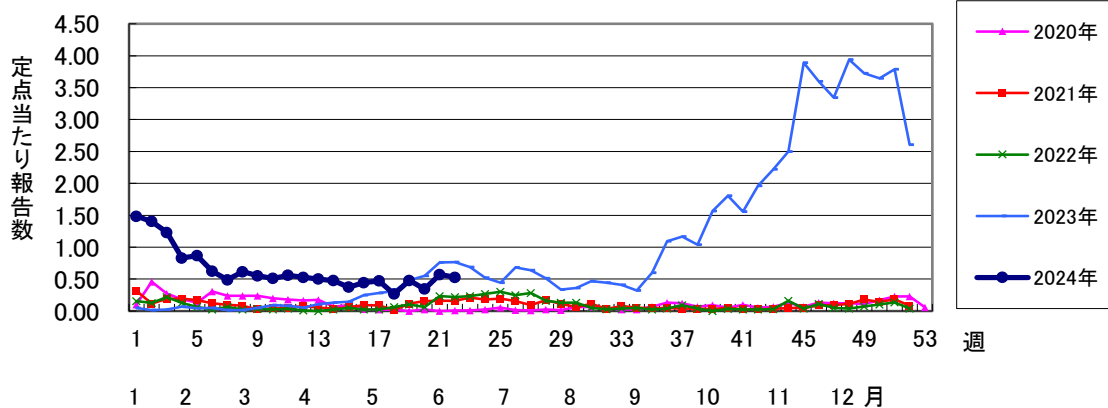
全数報告疾患集計表(動物由来感染症)

感染症の名称及び動物の種類	5月	累計(年)
エボラ出血熱のサル	0	0
マールブルグ病のサル	0	0
ペストのプレーリードック	0	0
重症急性呼吸器症候群(病原体がSARSコロナウイルスであるものに限る)のイタチアナグマ、タヌキ、ハクビシン	0	0
細菌性赤痢のサル	0	0
ウエストナイル熱の鳥類	0	0
エキノコックス症の犬	0	0
結核のサル	0	0
鳥インフルエンザ(H5N1又はH7N9)の鳥類	1	1
中東呼吸器症候群(病原体がMERSコロナウイルスであるものに限る)のヒトコブラクダ	0	0

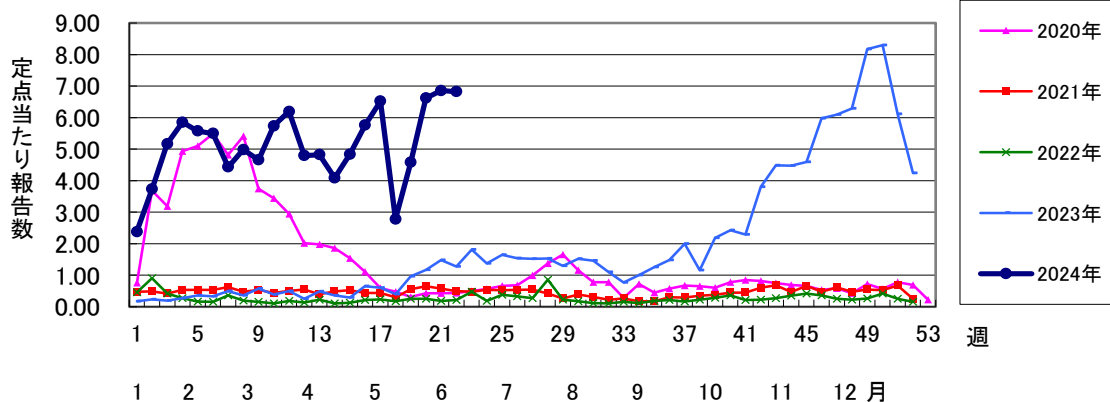
RSウイルス感染症



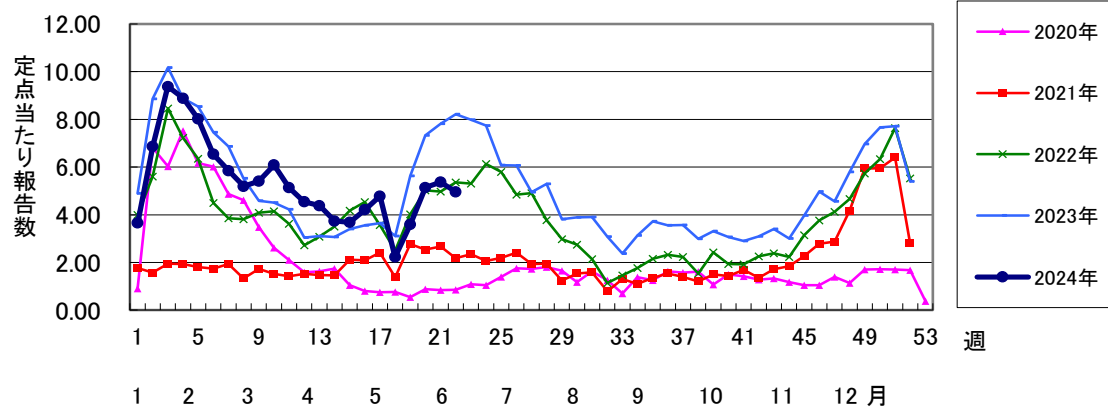
咽頭結膜熱

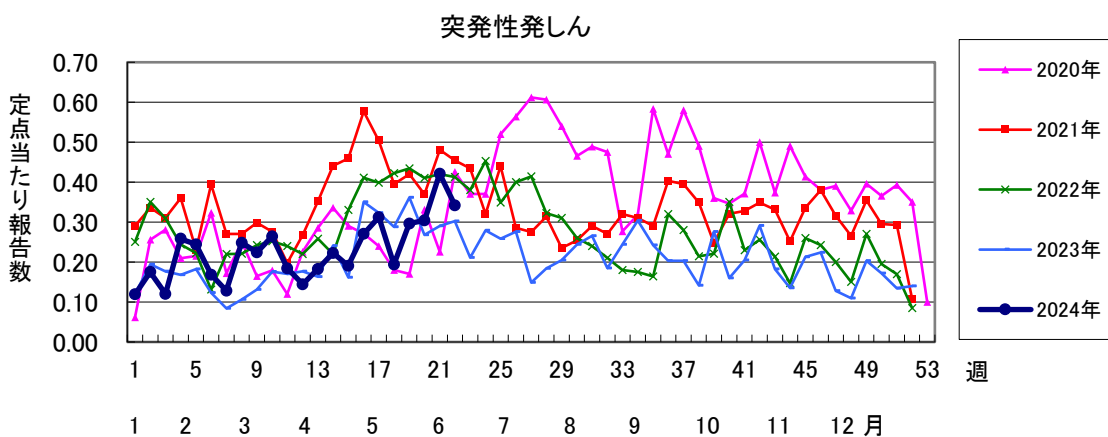
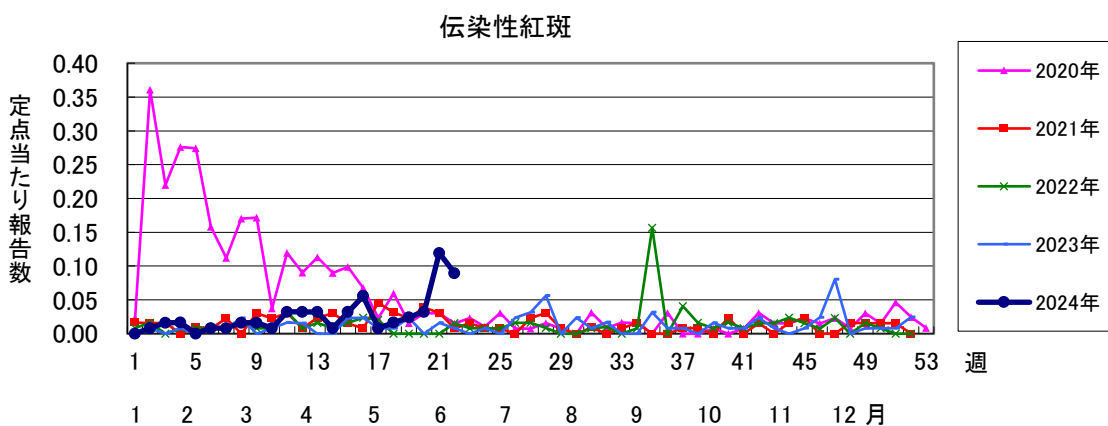
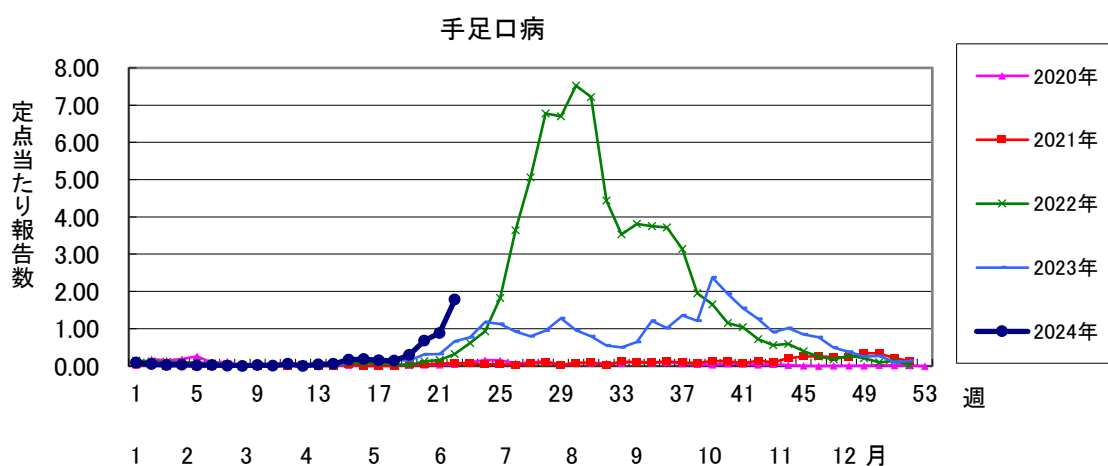
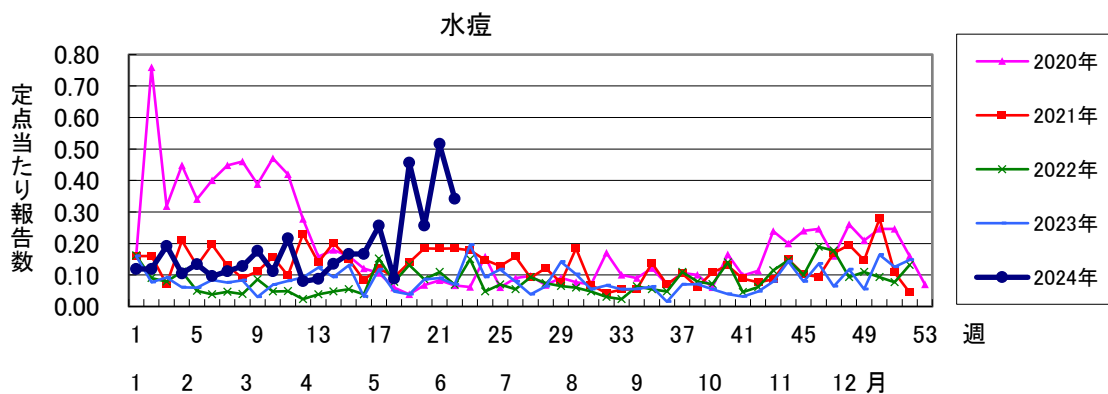


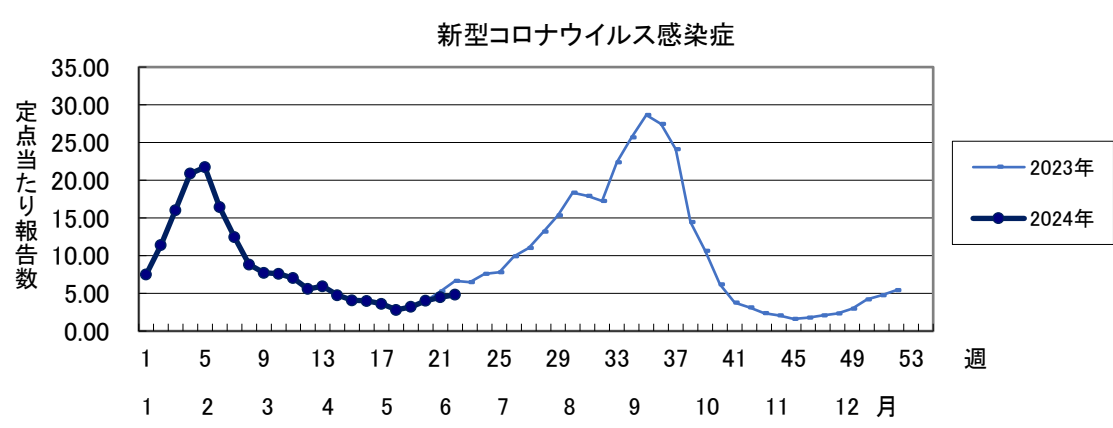
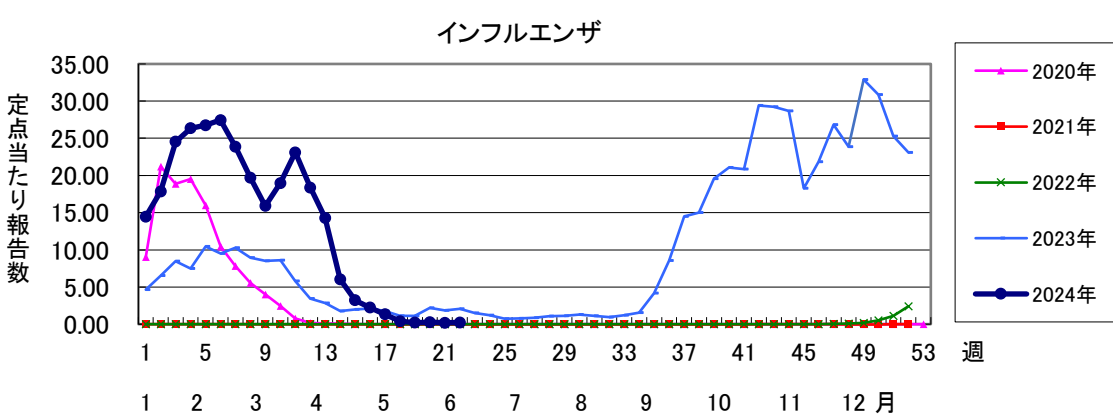
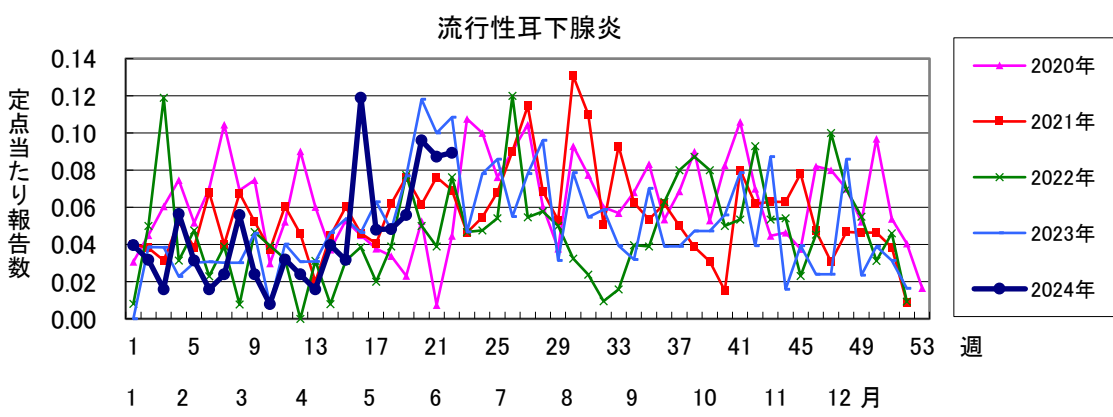
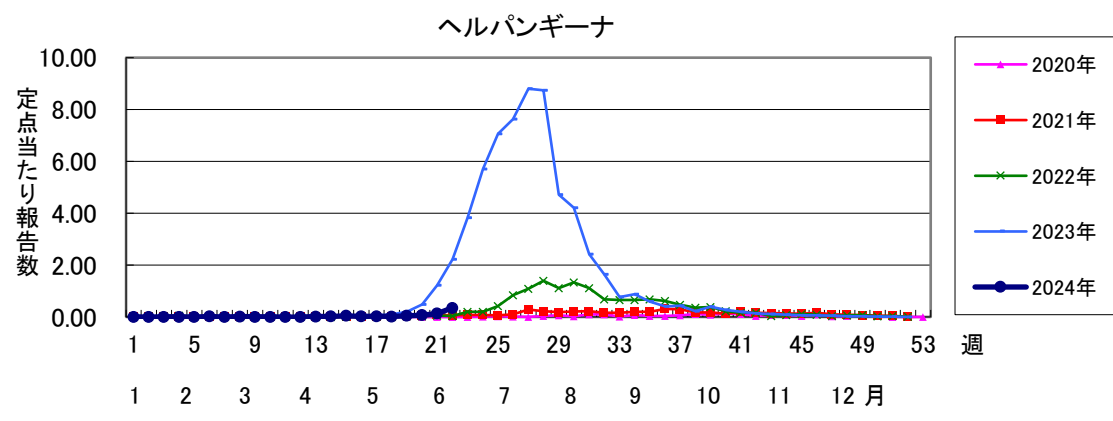
A群溶血性レンサ球菌咽頭炎



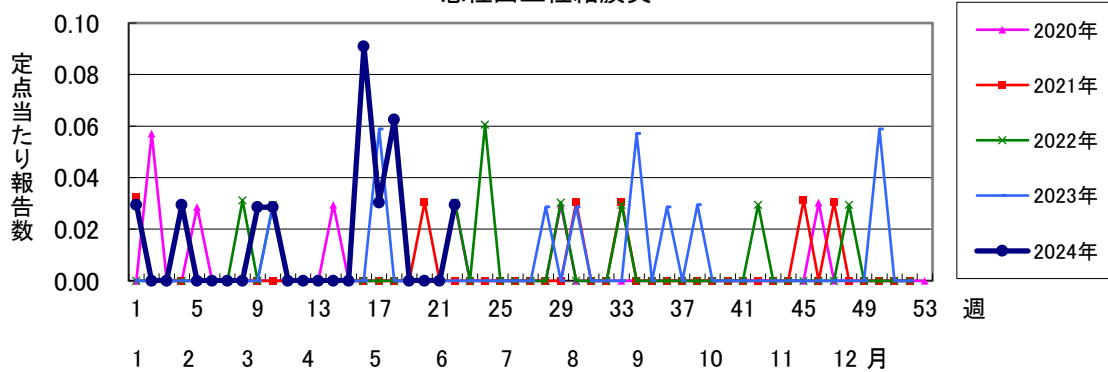
感染性胃腸炎



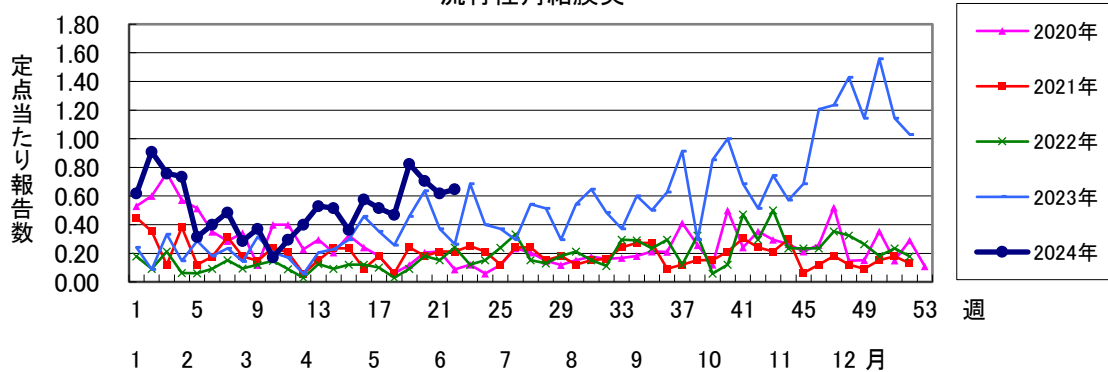




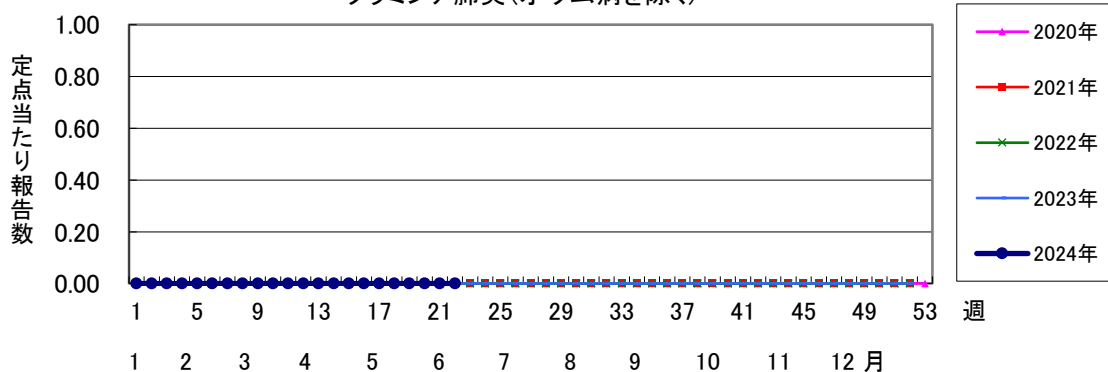
急性出血性結膜炎



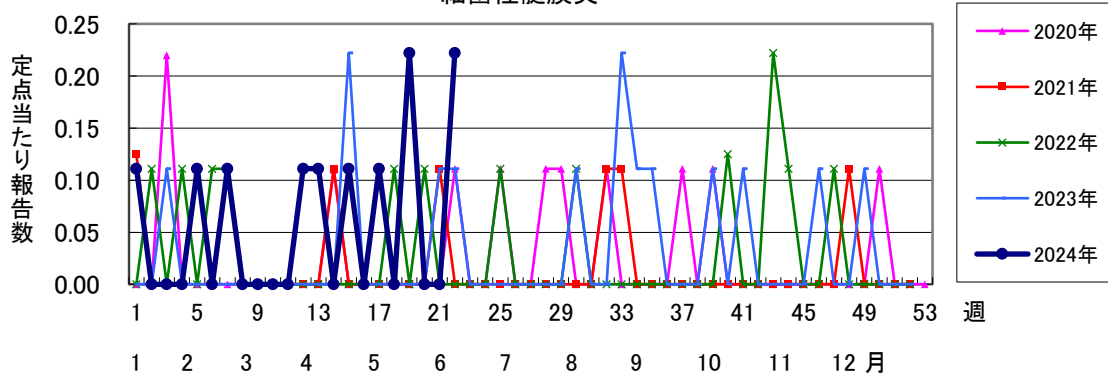
流行性角結膜炎



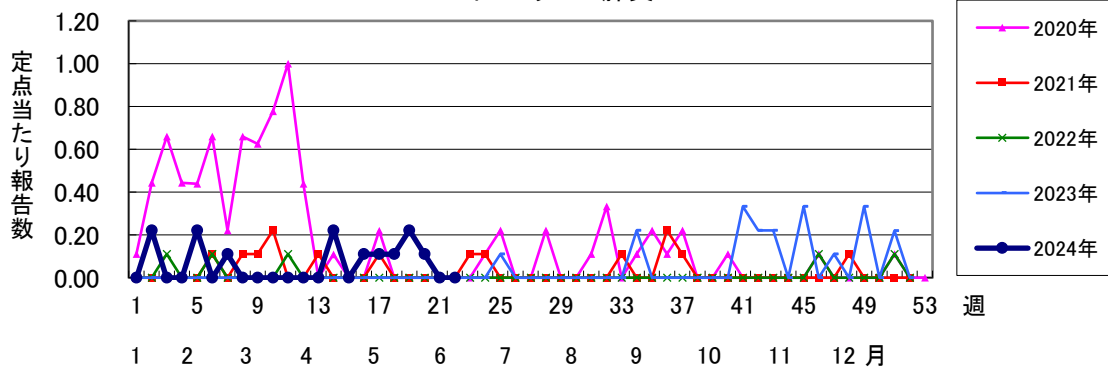
クラミジア肺炎(オウム病を除く)



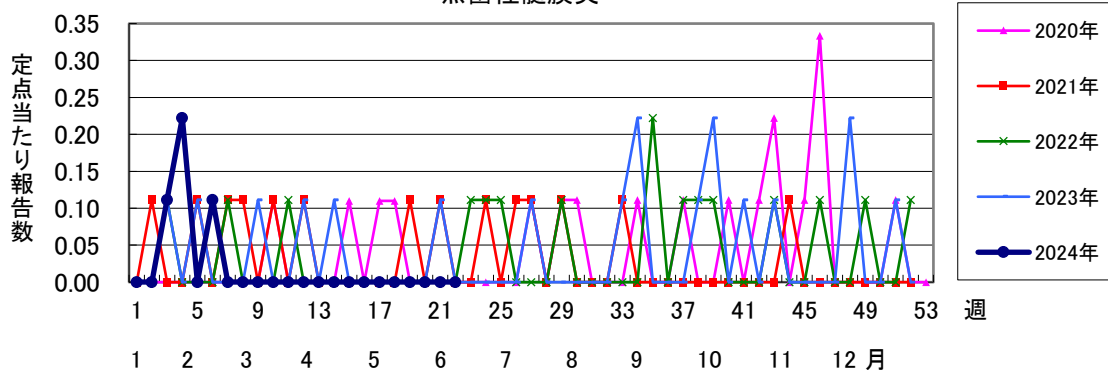
細菌性髄膜炎



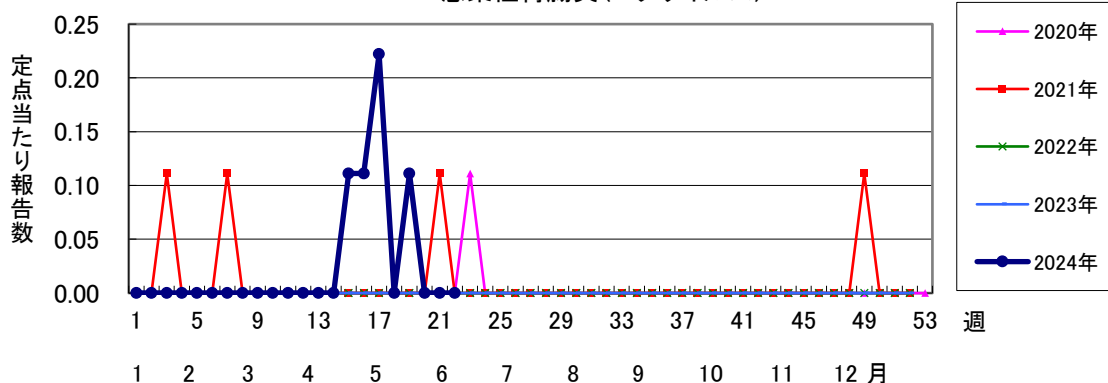
マイコプラズマ肺炎



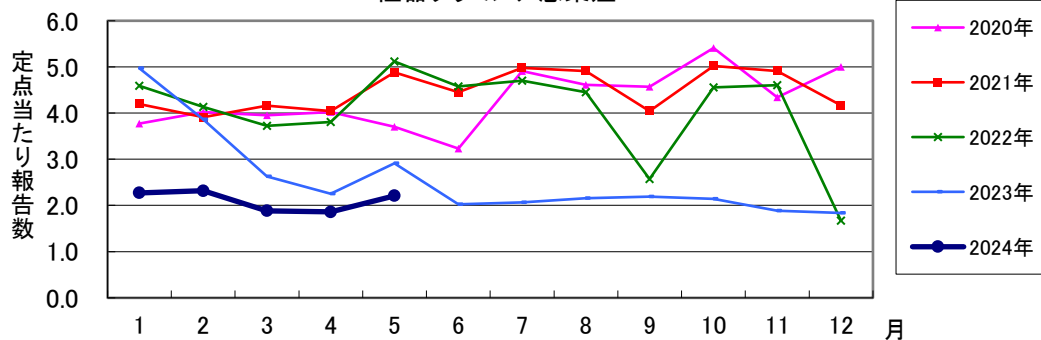
無菌性髄膜炎

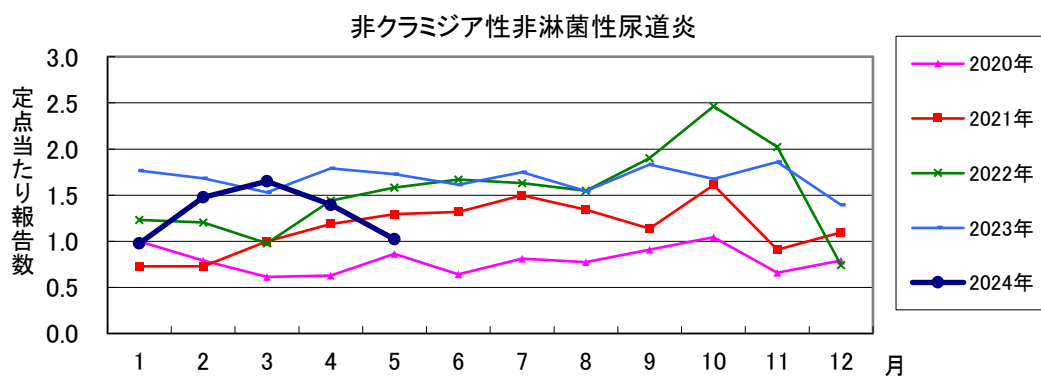
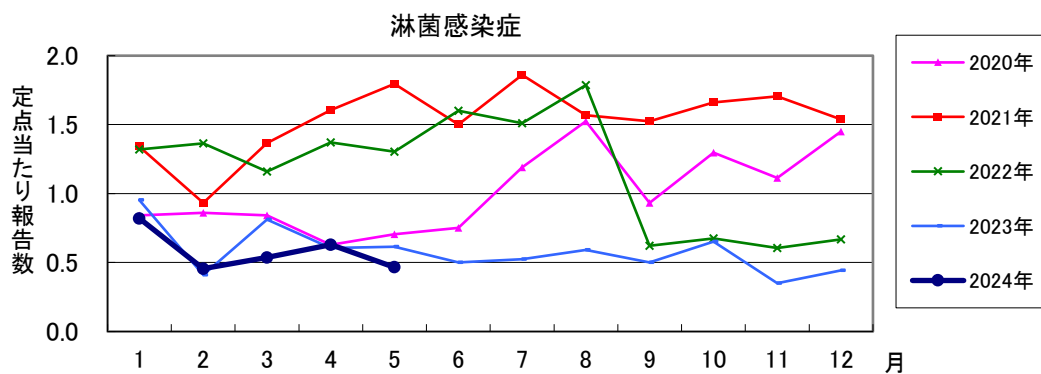
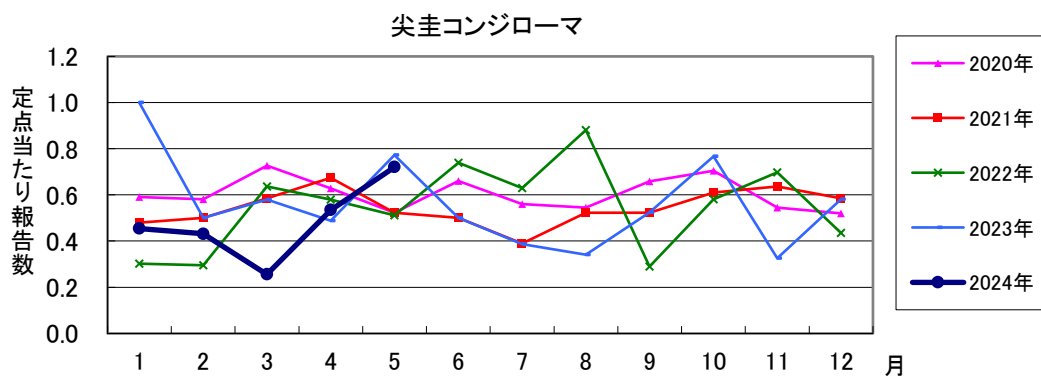
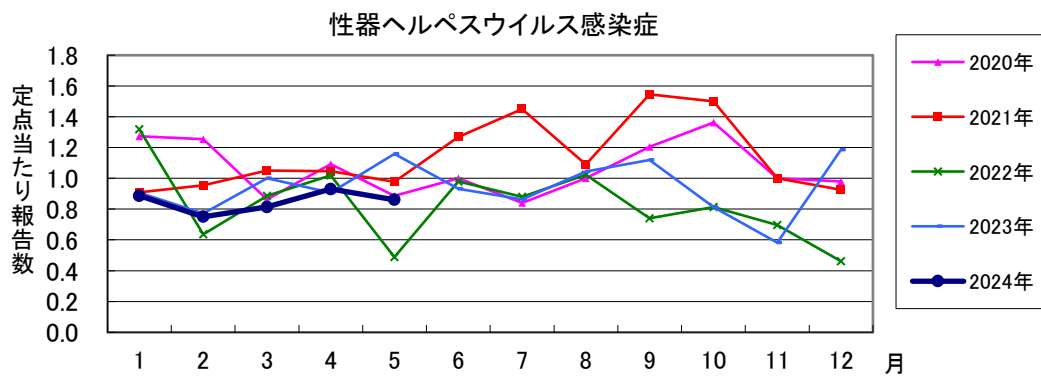


感染性胃腸炎(ロタウイルス)



性器クラミジア感染症





2024年		第 22 週 保健所別、年齢群別報告数(男女合計)														No.1			
		野	柏	松	市	船	習	千	印	香	海	山	長	夷	安	君	市	合	
		田	市	戸	川	橋	志	葉	旛	取	匝	武	生	隅	房	津	原	計	
小児科定点数		4	7	13	11	10	10	18	15	3	2	4	4	3	4	8	7	123	
RSウイルス感染症	～5ヶ月	2		4	2	1	1		4								1	15	
	～11ヶ月	6	3	6	1	2	2		8		1							29	
	1歳	11	6	5	1	3	2	6	14	3	2		1			1		55	
	2歳	3			5			1	5	1			1					16	
	3歳	1	3		1	2		2	3				1			2		15	
	4歳		1	1		1			1	1								5	
	5歳																		
	6歳								1										1
	7歳																		
	8歳																		
	9歳																		
	10～14歳																		
	15～19歳																		
20歳以上																			
合計		23	13	16	10	9	5	9	36	5	3		3			3	1	136	
咽頭結膜熱	～5ヶ月																		
	～11ヶ月		1	1		1										1		4	
	1歳	1		5	2	4	2		2				2					18	
	2歳		1	1	1		1		1			1						6	
	3歳		1	1		1	2	1	3									9	
	4歳		2				1		2					1		1		7	
	5歳		1			2			3				1		1			8	
	6歳			2		1			2									5	
	7歳			2														2	
	8歳			1					1									2	
	9歳					1												1	
	10～14歳																		
	15～19歳																1		1
20歳以上												1				1		2	
合計		1	6	13	3	10	6	1	14			1	5		2	3		65	
A群溶血性レンサ球菌咽頭炎	～5ヶ月																		
	～11ヶ月		1	3			4											8	
	1歳	1		15	2	1	17	5	6				1		1			49	
	2歳	1	4	6		1	16	4	12		9		1				1	55	
	3歳	1	8	25	3	3	13	6	12		1		1	2	1			76	
	4歳	2	10	19	2	6	20	5	19	1	2	1	2	1		1	2	93	
	5歳	2	3	19	2	6	13	10	9	3	2	1	1			1		72	
	6歳	2	5	15	5	14	12	6	17	1	7	1	3				3	91	
	7歳	1	4	14	5	10	17	8	15	5	4	3	3				1	90	
	8歳	1	8	14	6	12	9	5	11		4		3		3	3	3	79	
	9歳		6	2	5	7	11	10	7		5		4	1	1	1	1	61	
	10～14歳	1	8	23	2	11	19	11	14		3	2	4					98	
	15～19歳				3	2	3				3		1		2		2	16	
20歳以上		1	1	7	3	22		4		1	5	2			1	4	51		
合計		12	58	156	42	76	176	70	126	10	41	13	26	4	8	4	17	839	
感染性胃腸炎	～5ヶ月					1	1	1	3									6	
	～11ヶ月	1	2	4	3	2	1	6	6	2	1		1			1	2	32	
	1歳	4	3	9	2	9	6	18	17	1						2	9	80	
	2歳		3	8	5	3	4	10	9	1	1	1				2	2	49	
	3歳			9	4	1	6	13	6	1						6	5	51	
	4歳	1	2	9	2	5	3	13	9	3	1	2				2	5	57	
	5歳		2	5	3	4	2	12	10	2						2	5	47	
	6歳	2	5	7		7	2	12	5	1		1				1	2	45	
	7歳		2	10	2	12	1	17	5	1	1	2				1	5	59	
	8歳		5	9	1	4	1	11	6	1								38	
	9歳		2	4	2	5	2	11	3	1		1				1	3	35	
	10～14歳		4	8	2	14	5	14	10	2	1					2	6	68	
	15～19歳					1			1	2						1		5	
20歳以上		2	3	1	1	2	3	8	2		7				2	7	38		
合計		8	32	85	27	69	36	141	98	20	5	14	1		23	51	610		

2024年 第22週 保健所別、年齢群別報告数(男女合計)		No.2																
		野田	柏市	松戸	市川	船橋市	習志野	千葉市	印旛	香取	海匝	山武	長生	夷隅	安房	君津	原市	合計
小児科定点数		4	7	13	11	10	10	18	15	3	2	4	4	3	4	8	7	123
水痘	～5ヶ月 ～11ヶ月					1												1
	1歳																1	1
	2歳								1									1
	3歳										1							1
	4歳			2							1							3
	5歳					1				1							1	3
	6歳				1	1	2	1		1								6
	7歳				1	1			1	3								6
	8歳					1	1	1		1							1	5
	9歳				1	1		3		1		1					2	9
	10～14歳				1	3	1	1	1									7
15～19歳																		
20歳以上																		
合計				6	6	7	6	2	9		2						4	42
手足口病	～5ヶ月 ～11ヶ月							1								1		3
	1歳							2	7		2		3					25
	2歳	2	6	3	5	5	4	7	10				3		1	3		49
	3歳		2	1	4	1	1	1	3			1				4		18
	4歳			1	1	3		1								5		11
	5歳				2	1			2						1			6
	6歳					2												2
	7歳	1																1
	8歳				1				1									2
	9歳						1								1			2
	10～14歳																	
15～19歳																		
20歳以上			1		1													2
合計		3	21	16	27	31	15	38	36	1	2		8		3	17	1	219
伝染性紅斑	～5ヶ月 ～11ヶ月				1													1
	1歳				1		1											2
	2歳																	
	3歳																	
	4歳				1													1
	5歳					2												2
	6歳					1												1
	7歳					1												1
	8歳					2										1		3
	9歳																	
	10～14歳																	
15～19歳																		
20歳以上																		
合計				9			1									1		11
突発性発しん	～5ヶ月 ～11ヶ月				1	1	1	1	2				1			2		9
	1歳			1	4	1	2	2	5	6							2	23
	2歳	2	1			1			3									7
	3歳																	
	4歳					1												1
	5歳																	
	6歳								1									1
	7歳																	
	8歳																	
	9歳																	
	10～14歳																	
15～19歳																		
20歳以上																		
合計		2	2	6	4	3	3	10	7			1			2	2		42

2024年		第 22 週 保健所別、年齢群別報告数(男女合計)														No.3			
		野	柏	松	市	船	習	千	印	香	海	山	長	夷	安	君	市	合	
		田	市	戸	川	市	野	市	旛	取	匝	武	生	隅	房	津	原	計	
小児科	定点数	4	7	13	11	10	10	18	15	3	2	4	4	3	4	8	7	123	
ヘルパンギーナ	～5ヶ月 ～11ヶ月							1										1	
	1歳				2	2	1		1								1	7	
	2歳		1		5	1		1	6								2	16	
	3歳				3		1	1	1									6	
	4歳				1				1									2	
	5歳						1	1	3									5	
	6歳																		
	7歳								1										1
	8歳																		
	9歳															1			1
	10～14歳							1	1	1									3
	15～19歳																	1	1
20歳以上																			
	合計		1		11	3	4	6	13						1	4		43	
流行性耳下腺炎	～5ヶ月 ～11ヶ月																		
	1歳																		
	2歳																		
	3歳																		
	4歳								1								1	2	
	5歳							1										1	
	6歳			1			1				1							3	
	7歳									1									1
	8歳													1					1
	9歳									1									1
	10～14歳								2										2
	15～19歳																		
20歳以上																			
	合計		1			1	1	3	2	1			1				1	11	

2024年 第22週 保健所別、年齢群別報告数(男女合計) No.4

		野田	柏市	松戸	市川	船橋	習志野	千葉	印旛	香取	海匝	山武	長生	夷隅	安房	君津	市原	合	
インフルCOVID-19定点数		7	12	22	18	16	15	28	23	6	4	6	7	5	7	13	11	200	
インフル エンザ	～5ヶ月 ～11ヶ月																		
	1歳	1 1																	
	2歳	1																	
	3歳																		
	4歳																		
	5歳	1																	
	6歳	1																	
	7歳	1 1																	
	8歳	1	1 1																
	9歳	4 1																	
	10～14歳	5 2																	
	15～19歳	1 1 2																	
	20～29歳	1 1																	
	30～39歳	1	2 1																
40～49歳	4 1 1																		
50～59歳	1 1 1																		
60～69歳	1 1 1																		
70～79歳	2																		
80歳以上																			
合計	1	2	20	3	3			3	6	1	2		1	1	4	47			
新型 コロナ ウイルス 感染症	～5ヶ月 ～11ヶ月	1 1 1 2 2 1 1																	
	1歳	2 1 2 1 4 2 1 2 3 1 1																	
	2歳	3																	
	3歳	1 3 2 1 1 1 1																	
	4歳	2 4 1 1 1 1 1																	
	5歳	1 1 1																	
	6歳	1																	
	7歳	1																	
	8歳	1	1 1 1 1 1 1																
	9歳	3 3 3 3 3 3 3 3 3 3 3 3 3 3 3 3 3 3																	
	10～14歳	2	1 5 1 6 3 8 9 3 1 4 1 1 9 12																
	15～19歳	5 7 3 10 7 4 8 3 2 2 3 1 1 8 5																	
	20～29歳	1	6 10 14 13 6 9 17 3 3 9 4 2 7 6																
	30～39歳	1	6 7 9 6 11 4 14 1 1 4 7 5 3 10 9																
40～49歳	8 16 6 12 13 12 21 3 3 8 4 6 9 12																		
50～59歳	11 24 11 9 15 12 15 7 1 5 8 3 3 6 13																		
60～69歳	3 5 4 5 10 4 15 2 3 3 4 5 3 11 9																		
70～79歳	4 18 4 8 3 12 18 2 1 5 7 9 3 8 9																		
80歳以上	2 12 8 19 3 4 8 2 6 5 5 4 2																		
合計	5	47	111	64	91	76	79	140	27	11	29	55	38	26	79	83	961		

2024年 第22週 保健所別、年齢群別報告数(男女合計) No.5

		野	柏	松	市	船	習	千	印	香	海	山	長	夷	安	君	市	合	
		田	市	戸	川	市	野	市	旛	取	匝	武	生	隅	房	津	原	計	
眼科	定点数	1	2	5	2	3	3	5	4	1	1	1	1	1	1	2	2	34	
急性 出血 性 結 膜 炎	～5ヶ月 ～11ヶ月																		
	1歳																2	2	
	2歳											1	1					2	
	3歳																		
	4歳								2									2	
	5歳																		
	6歳																		
	7歳																		
	8歳									1									1
	9歳																		
	10～14歳									1									1
	15～19歳																		
	20～29歳					1				1		1					3		6
30～39歳								1	1							1		3	
40～49歳					1													1	
50～59歳									1									1	
60～69歳									1									1	
70歳以上															1			2	
合計				1		2		1	9		2	1				6		22	
流行 性 角 結 膜 炎	～5ヶ月 ～11ヶ月																		
	1歳																		
	2歳																		
	3歳																		
	4歳																		
	5歳																		
	6歳																		
	7歳																		
	8歳																		
	9歳																		
	10～14歳																		
	15～19歳																		
	20～29歳																		
30～39歳																			
40～49歳																			
50～59歳																			
60～69歳																			
70歳以上																			
合計				1		2		1	9		2	1				6		22	

2024年 5月 保健所別、年齢層別報告患者数(男女合計)

No. 1

		野田	柏市	松戸市	市川	船橋市	習志野市	千葉市	印旛	香取	海浜	山武	長生	夷隅	安房	君津	市原	合
性感染症定点数		1	3	5	4	4	3	7	5	1	1	2	1	1	1	2	2	43
性器クラミジア感染症	0歳																	
	1～4歳																	
	5～9歳																	
	10～14歳																	
	15～19歳		1	1	1	2		1					1				3	10
	20～24歳		1	4	6	5	4	3				1	2			3	1	30
	25～29歳		2			1	1	7	1							1	1	14
	30～34歳			4		2		1	1						1		1	10
	35～39歳		1		1	2		2										6
	40～44歳	1			2	2		1	1	1							1	9
	45～49歳					6	1	2					1					10
	50～54歳					4												4
	55～59歳					2												2
	60～64歳																	
65～69歳																		
70歳以上																		
合計	1	5	9	10	26	6	17	3	1		1	4		1	5	6	95	
性器ヘルペスウイルス感染症	0歳																	
	1～4歳																	
	5～9歳																	
	10～14歳																	
	15～19歳					1												1
	20～24歳		1	1								1						3
	25～29歳			3				1										4
	30～34歳			1		1		1	1									4
	35～39歳							2				1						3
	40～44歳		1	1		2												4
	45～49歳			1	1	1		1					1					5
	50～54歳			1	1		1	1										4
	55～59歳				1													1
	60～64歳					1												1
65～69歳				1								1					2	
70歳以上	1				1		1				1				1		5	
合計	2	8	5	5	3	7	1				3	1	1		1		37	
尖圭コンジローマ	0歳																	
	1～4歳																	
	5～9歳																	
	10～14歳																	
	15～19歳	1		1														2
	20～24歳		1			1		2	1									5
	25～29歳				1	1		1	1									4
	30～34歳			1		1			1									3
	35～39歳					3		1	1									5
	40～44歳	1			1	2	1											5
	45～49歳				1	1		1	1			1						5
	50～54歳							1										1
	55～59歳																	
	60～64歳							1										1
65～69歳																		
70歳以上																		
合計	2	1	2	3	9	1	7	5			1						31	

2024年 5月 保健所別, 年齢層別報告患者数(男女合計)

No. 2

		野田	柏市	松戸市	市川	船橋市	習志野市	千葉市	印旛	香取	海浜	山武	長生	夷隅	安房	君津	市原	合計	
性感染症定点数		1	3	5	4	4	3	7	5	1	1	2	1	1	1	2	2	43	
淋菌感染症	0歳																		
	1~4歳																		
	5~9歳																		
	10~14歳																		
	15~19歳					1												1	
	20~24歳							1	2									2	5
	25~29歳																	1	1
	30~34歳					1												2	4
	35~39歳						1	2		2									5
	40~44歳							1							1				2
	45~49歳							1											1
	50~54歳																		
	55~59歳							1											1
60~64歳																			
65~69歳																			
70歳以上																			
合計			3	2	5	1	6						1				2	20	
非クラミジア性非淋菌性尿道炎	0歳																		
	1~4歳																		
	5~9歳																		
	10~14歳																		
	15~19歳								1										1
	20~24歳								1		1			5					7
	25~29歳								1	4	2			1					8
	30~34歳								1				1	1					3
	35~39歳								2					1					3
	40~44歳								1	1			2	2					6
	45~49歳					1		2	1	1			2	2					9
	50~54歳									1									1
	55~59歳												1						1
60~64歳												1	1					2	
65~69歳													1					1	
70歳以上												1	1					2	
合計				1		2	7	8	3		8	15						44	

2024年 5月 保健所別、年齢層別報告患者数(男)

No. 1

		野	柏	松	市	船	習	千	印	香	海	山	長	夷	安	君	市	合
		田	市	戸	川	橋	志	葉	旛	取	匠	武	生	隅	房	津	原	計
性感染症定点数		1	3	5	4	4	3	7	5	1	1	2	1	1	1	2	2	43
性器クラミジア感染症	0歳																	
	1～4歳																	
	5～9歳																	
	10～14歳																	
	15～19歳				1								1					2
	20～24歳				1		1	2					1	2				7
	25～29歳							3										3
	30～34歳								1						1			2
	35～39歳				1	1		2										4
	40～44歳				1			1	1	1								4
	45～49歳					2	1	1						1				5
	50～54歳																	
	55～59歳																	
	60～64歳																	
65～69歳																		
70歳以上																		
合計				4	3	2	9	2	1		1	4		1			27	
性器ヘルペスウイルス感染症	0歳																	
	1～4歳																	
	5～9歳																	
	10～14歳																	
	15～19歳																	
	20～24歳											1						1
	25～29歳																	
	30～34歳								1									1
	35～39歳												1					1
	40～44歳						2											2
	45～49歳				1			1						1				3
	50～54歳				1		1											2
	55～59歳				1													1
	60～64歳					1												1
65～69歳				1													1	
70歳以上					1						1						2	
合計				4	2	3	1	1			3	1					15	
尖圭コンジローマ	0歳																	
	1～4歳																	
	5～9歳																	
	10～14歳																	
	15～19歳																	
	20～24歳							1	1									2
	25～29歳				1				1									2
	30～34歳					1			1									2
	35～39歳					2												2
	40～44歳				1	2	1											4
	45～49歳				1	1		1	1			1						5
	50～54歳							1										1
	55～59歳																	
	60～64歳																	
65～69歳																		
70歳以上																		
合計				3	6	1	3	4			1						18	

2024年 5月 保健所別, 年齢層別報告患者数(男)

No. 2

		野 田	柏 市	松 戸	市 川	船 橋	習 志 野	千 葉	印 旛	香 取	海 匝	山 武	長 生	夷 隅	安 房	君 津	市 原	合 計	
性感染症定点数		1	3	5	4	4	3	7	5	1	1	2	1	1	1	2	2	43	
淋菌感染症	0歳																		
	1~4歳																		
	5~9歳																		
	10~14歳																		
	15~19歳					1												1	
	20~24歳							1											1
	25~29歳																		
	30~34歳							2											2
	35~39歳				1	2		1											4
	40~44歳					1							1						2
	45~49歳					1													1
	50~54歳																		
	55~59歳					1													1
	60~64歳																		
65~69歳																			
70歳以上																			
合計				2	5		4					1						12	
非クラミジア性非淋菌性尿道炎	0歳																		
	1~4歳																		
	5~9歳																		
	10~14歳																		
	15~19歳							1											1
	20~24歳							1	1			5							7
	25~29歳						1	4	2			1							8
	30~34歳						1				1	1							3
	35~39歳						2					1							3
	40~44歳						1	1			2	2							6
	45~49歳			1		2	1	1			2	2							9
	50~54歳							1											1
	55~59歳										1								1
	60~64歳										1	1							2
65~69歳											1							1	
70歳以上										1	1							2	
合計				1	2	7	8	3		8	15							44	

2024年 5月 保健所別, 年齢層別報告患者数(女)

No. 1

		野	柏	松	市	船	習	千	印	香	海	山	長	夷	安	君	市	合
		田	市	戸	川	橋	志	葉	旛	取	匝	武	生	隅	房	津	原	計
性感染症定点数		1	3	5	4	4	3	7	5	1	1	2	1	1	1	2	2	43
性器クラミジア感染症	0歳																	
	1～4歳																	
	5～9歳																	
	10～14歳																	
	15～19歳		1	1		2		1									3	8
	20～24歳		1	4	5	5	3	1								3	1	23
	25～29歳		2			1	1	4	1							1	1	11
	30～34歳			4		2		1									1	8
	35～39歳		1			1												2
	40～44歳	1			1	2										1		5
	45～49歳					4		1										5
	50～54歳					4												4
	55～59歳					2												2
	60～64歳																	
65～69歳																		
70歳以上																		
合計		1	5	9	6	23	4	8	1						5	6	68	
性器ヘルペスウイルス感染症	0歳																	
	1～4歳																	
	5～9歳																	
	10～14歳																	
	15～19歳					1												1
	20～24歳		1	1														2
	25～29歳			3				1										4
	30～34歳			1		1		1										3
	35～39歳							2										2
	40～44歳			1	1													2
	45～49歳			1		1												2
	50～54歳			1				1										2
	55～59歳																	
	60～64歳																	
65～69歳													1				1	
70歳以上		1						1							1		3	
合計		2	8	1	3		6						1		1		22	
尖圭コンジローマ	0歳																	
	1～4歳																	
	5～9歳																	
	10～14歳																	
	15～19歳	1		1														2
	20～24歳		1			1		1										3
	25～29歳					1		1										2
	30～34歳			1														1
	35～39歳					1		1	1									3
	40～44歳	1																1
	45～49歳																	
	50～54歳																	
	55～59歳																	
	60～64歳							1										1
65～69歳																		
70歳以上																		
合計		2	1	2		3		4	1								13	

2024年 5月 保健所別, 年齢層別報告患者数(女)

No. 2

		野 田	柏 市	松 戸	市 川	船 橋	習 志	千 葉	印 旛	香 取	海 匝	山 武	長 生	夷 隅	安 房	君 津	市 原	合 計	
性感染症定点数		1	3	5	4	4	3	7	5	1	1	2	1	1	1	2	2	43	
淋菌感染症	0歳																		
	1～4歳																		
	5～9歳																		
	10～14歳																		
	15～19歳																		
	20～24歳																		
	25～29歳																		
	30～34歳																		
	35～39歳																		
	40～44歳																		
	45～49歳																		
	50～54歳																		
	55～59歳																		
60～64歳																			
65～69歳																			
70歳以上																			
合計		3				1	2											2	8
非クラミジア性非淋菌性尿道炎	0歳																		
	1～4歳																		
	5～9歳																		
	10～14歳																		
	15～19歳																		
	20～24歳																		
	25～29歳																		
	30～34歳																		
	35～39歳																		
	40～44歳																		
	45～49歳																		
	50～54歳																		
	55～59歳																		
60～64歳																			
65～69歳																			
70歳以上																			
合計																			

※ 千葉県の感染症情報は、千葉県感染症情報センターのホームページを御覧ください。

URL. <https://www.pref.chiba.lg.jp/eiken/c-idsc/index.html>

※ 全国の感染症情報(IDWR)は、国立感染症研究所感染症疫学センターのホームページを御覧ください。

URL. <https://www.niid.go.jp/niid/ja/from-idsc.html>

千葉県結核・感染症週報 2024年 第22週

(2024年5月分月報含む)

発行 千葉県衛生研究所
千葉県健康福祉部
千葉県医師会
事務局 千葉県衛生研究所感染疫学研究室内
千葉県感染症情報センター
〒260-8715 千葉市中央区仁戸名町 666-2
TEL. 043(266)6723 FAX. 043(265)5544

本週報は、感染症の予防及び感染症の患者に対する医療に関する法律に基づくものであり、千葉県内の医療従事者、定点医療機関、県及び千葉市保健所の皆様の御協力を得て、千葉県衛生研究所感染疫学研究室内の千葉県感染症情報センターにおいて編集したものです。

また、本週報は速報性を重視しておりますので、今後の調査などの結果に応じて、若干の変更が生ずることがありますが、その場合には週報上にて訂正させていただきます。

なお、週報の内容について、学術的研究、あるいは公衆衛生活動にかかわる業務以外の目的においては、無断転載を禁じます。