

Chiba Weekly Report

2019

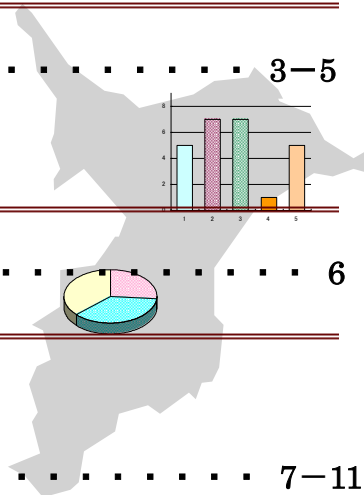
— 第 51 週 — 2019/12/16～2019/12/22

千葉県結核・感染症週報

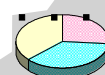
千葉県感染症天気図 2

今週の注目疾患 3-5

アメーバ赤痢・インフルエンザ



全数報告疾患集計表 6



定点報告（五類感染症）

疾病別グラフ 7-11

〈男女合計〉

RS ウイルス感染症・咽頭結膜熱・A 群溶血性レンサ球菌咽頭炎・感染性胃腸炎・
水痘・手足口病・伝染性紅斑・突発性発しん・ヘルパンギーナ・
流行性耳下腺炎・インフルエンザ・急性出血性結膜炎・流行性角結膜炎・
クラミジア肺炎・細菌性髄膜炎・マイコプラズマ肺炎・無菌性髄膜炎・
感染性胃腸炎（ロタウイルス）

疾患別・保健所別・年齢階級別集計表 12-15

〈男女合計〉

RS ウイルス感染症・咽頭結膜熱・A 群溶血性レンサ球菌咽頭炎・感染性胃腸炎・
水痘・手足口病・伝染性紅斑・突発性発しん・ヘルパンギーナ・
流行性耳下腺炎・インフルエンザ・急性出血性結膜炎・流行性角結膜炎

定点把握対象の五類感染症

千葉県感染症天気図 2019年 第51週

上段は定点当たり報告数

定点当たり報告数=報告数/定点医療機関数

下段は報告数

| 定点 | 疾病名 | 流行状況 | コメント | 51週 | 50週 | 49週 | 48週 | 47週 |
|---------|------------------|----------------|---------------------------------|---------------|---------------|--------------|-------------|-------------|
| 小児科 | 小児科定点医療機関数 | | | 135 | 135 | 134 | 135 | 135 |
| | RSウイルス感染症 | | 香取(1.0) | 0.26 35 | 0.27 37 | 0.22 29 | 0.19 25 | 0.16 22 |
| | 咽頭結膜熱 | | 習志野(2.2)、長生(2.0)、市原(1.7) | 0.69 93 | 0.84 113 | 0.63 84 | 0.50 68 | 0.38 51 |
| | A群溶血性レンサ球菌咽頭炎 | | 海匝(12.5)、船橋市(12.1)、松戸(9.8) | 5.29 714 | 5.25 709 | 4.90 656 | 4.62 624 | 3.55 479 |
| | 感染性胃腸炎 | | 船橋市(16.3)、千葉市(11.8)、市原(10.9) | 7.44 1005 | 6.20 837 | 5.01 671 | 4.84 653 | 3.27 441 |
| | 水痘 | | 安房(4.8)、山武(1.2)、印旛(1.1) | 0.76 102 | 0.96 130 | 0.69 92 | 0.67 90 | 0.39 52 |
| | 手足口病 | | 柏市(3.0) | 0.58 78 | 0.69 93 | 0.92 123 | 1.13 153 | 1.28 173 |
| | 伝染性紅斑 | | | 0.30 41 | 0.37 50 | 0.37 49 | 0.38 51 | 0.41 55 |
| | 突発性発しん | | | 0.27 36 | 0.36 48 | 0.47 63 | 0.33 45 | 0.35 47 |
| | ヘルパンギーナ | | | 0.02 3 | 0.07 9 | 0.16 21 | 0.07 10 | 0.07 10 |
| | 流行性耳下腺炎 | | | 0.06 8 | 0.09 12 | 0.07 9 | 0.11 15 | 0.10 14 |
| | インフルエンザ | インフルエンザ定点医療機関数 | | | 215 | 215 | 214 | 215 |
| インフルエンザ | | | 松戸(41.0)、君津(31.7)、印旛(31.1) | 24.76 5323 | 16.55 3559 | 8.64 1848 | 4.52 971 | 2.26 485 |
| 眼科 | 眼科定点医療機関数 | | | 34 | 35 | 34 | 34 | 35 |
| | 急性出血性結膜炎 | | | 0.00 0 | 0.00 0 | 0.00 0 | 0.00 0 | 0.00 0 |
| | 流行性角結膜炎 | | 市原(2.5)、野田(2.0)、山武(1.0)、君津(1.0) | 0.59 20 | 0.54 19 | 0.68 23 | 0.76 26 | 0.49 17 |
| 基幹病院 | 基幹定点医療機関数 | | | 9 | 9 | 9 | 9 | 9 |
| | クラミジア肺炎(オウム病を除く) | | | 0.00 0 | 0.00 0 | 0.00 0 | 0.00 0 | 0.00 0 |
| | 細菌性髄膜炎 | | | 0.00 0 | 0.00 0 | 0.00 0 | 0.00 0 | 0.00 0 |
| | マイコプラズマ肺炎 | | 5歳未満1例、5~9歳8例 | 1.00 9 | 1.11 10 | 1.00 9 | 0.44 4 | 1.11 10 |
| | 無菌性髄膜炎 | | | 0.00 0 | 0.11 1 | 0.11 1 | 0.00 0 | 0.00 0 |
| | 感染性胃腸炎(ロタウイルス) | | | 0.00 0 | 0.00 0 | 0.00 0 | 0.00 0 | 0.00 0 |
| 全数 | 風しん | | | 0 | 1 | 0 | 2 | 0 |
| | 麻疹 | | | 0 | 0 | 0 | 0 | 0 |

備考

増加 やや増加 変化なし やや減少 減少

※診断日を基準とします。報告の追加、取り下げ等により、数値は今後変動することがあります。

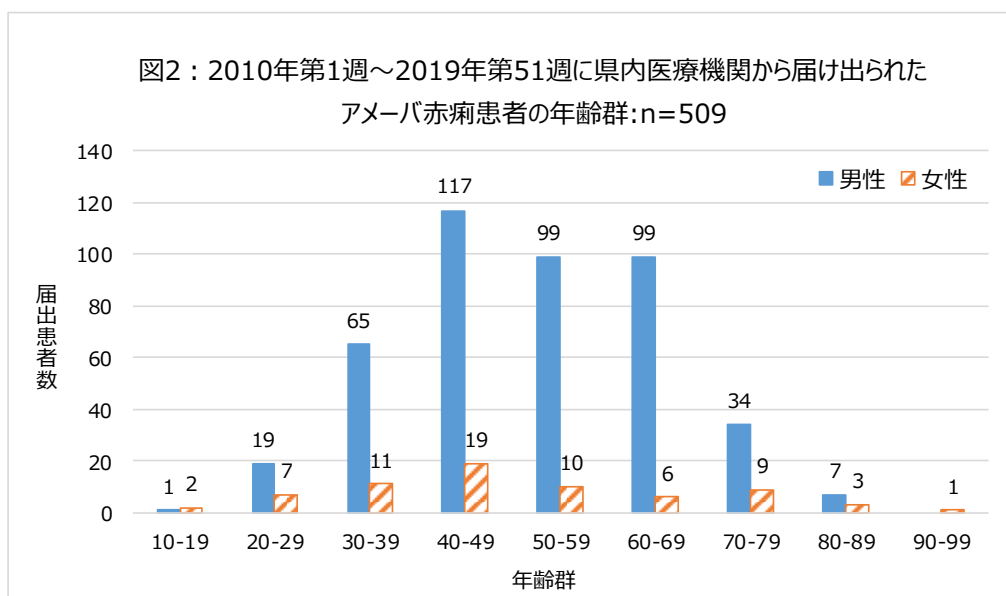
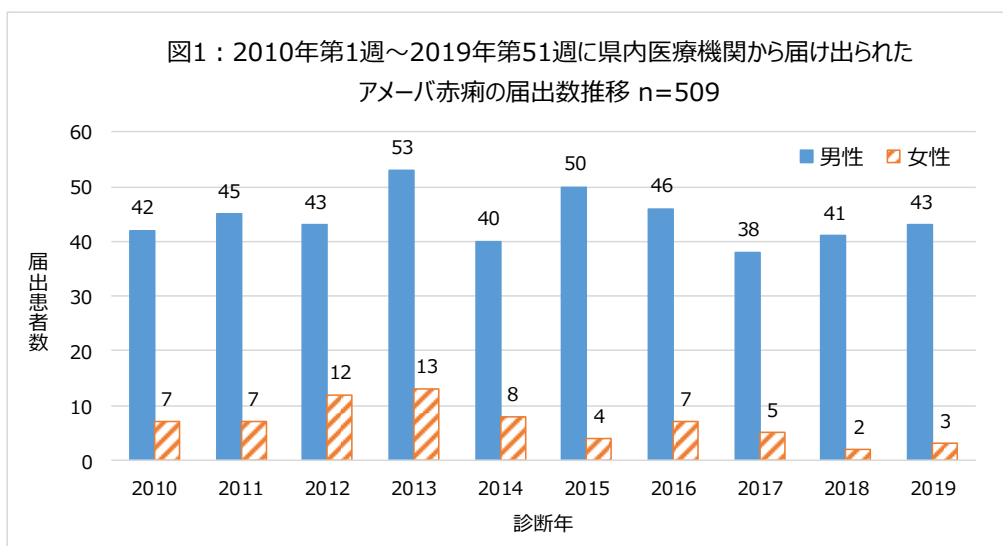
【今週の注目疾患】

【アメーバ赤痢】

2019年第51週に県内医療機関から2例のアメーバ赤痢の届出があり、2019年の累計は46例となった。アメーバ赤痢は原虫の *Entamoeba histolytica* による感染症であり、届出は性的接触を感染経路とする症例と海外渡航者の症例が多い。

感染者の糞便に排出された嚢子（シスト）を直接的、もしくは水や食べ物を介して経口的に感染する。感染者のうち5～10%が発症し、シストは小腸で脱嚢して栄養型となり、大腸粘膜面に潰瘍等の病変を起こす。病型として粘血便、下痢、テネスマス（便意があるが排便がない）、腹痛などの症状を起こす腸管アメーバ症、栄養型が血行性に肝臓、肺、脳や皮膚などに転移して膿瘍を形成し、重篤な症状を呈する腸管外アメーバ症がある。

2010年以降に県内医療機関から届け出られた509例についてまとめると、届出は年間43～66例であり、性別は男性が441例（86.6%）となっている（図1）。近5年に絞れば男性の割合が91.2%（218/239）である。年齢分布は、男性の年齢中央値は51歳（四分位範囲：42～62歳）、女性の年齢中央値は45.5歳（四分位範囲：36～62.5歳）であった（図2）。



病型別では腸管アメーバ症 454 例、腸管外アメーバ症 44 例、腸管および腸管外アメーバ症 11 例と腸管アメーバ症が多くを占めた。感染経路（重複あり）については、性的接触による感染が 22.8%（116 例：男性 104 例、女性 12 例）、経口感染 28.7%（146 例：男性 125 例、女性 21 例）であったが、その他（不明が大半を占める）や未記載が 51.3%（261 例）を占めた。性的接触を感経路とする届出のうち、異性間もしくは同性間の記載のあるものについて、男性は異性間性的接触 56 例、同性間性的接触 25 例であった。女性では異性間性的接触 11 例、同性間性的接触 1 例であった。従来から男性の同性間性的接触によるアメーバ赤痢感染が注視されてきたが、異性間性的接触を原因とする事例の増加が報告されている。性感染症対策として患者発生時の他の性感染症の罹患の有無の確認、患者パートナーの確認や無症状シストキャリアの治療など、総合的な性感染症対策の実施が重要であり、また衛生環境の整っていない海外への渡航の際は、生水、生肉や生野菜からの感染に注意し、経口感染を防ぐために手指衛生を徹底することが大切である。

引用・参考

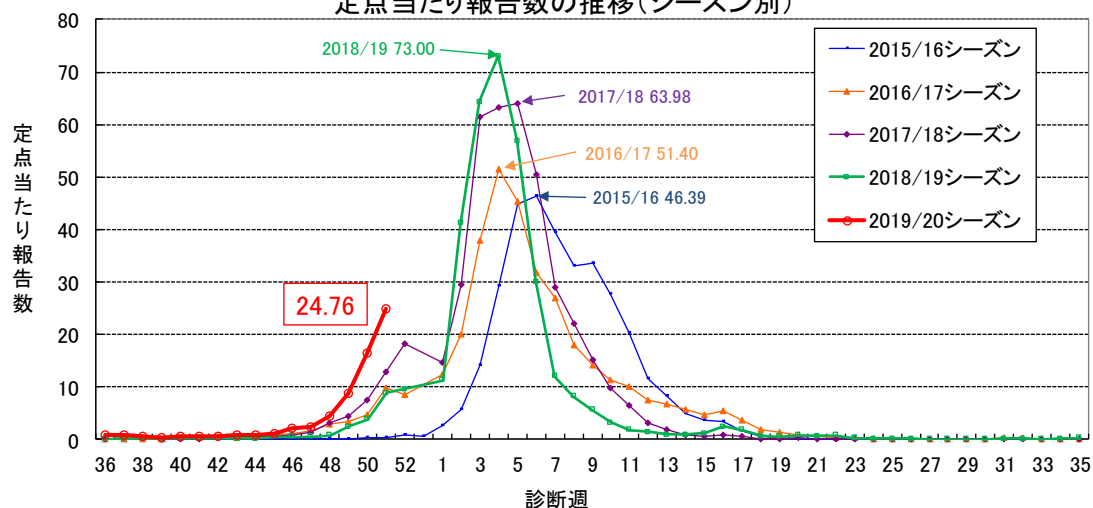
国立感染症研究所：アメーバ赤痢 2007 年第 1 週～2016 年第 43 週

<https://www.niid.go.jp/niid/ja/entamoeba-histolytica-m/entamoeba-histolytica-iasrtpc/6941-442t.html>

【インフルエンザ】

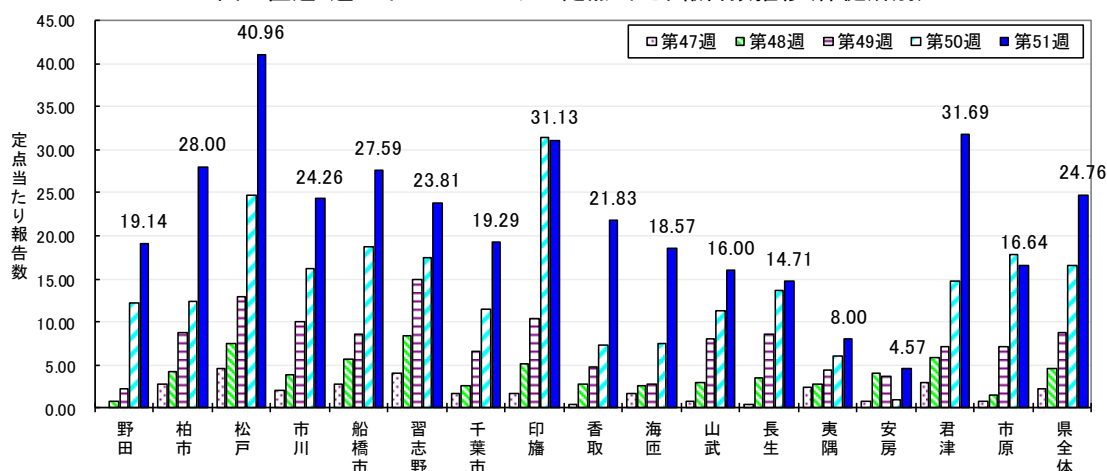
2019年第51週に県内定点医療機関から報告されたインフルエンザの定点当たり報告数は、定点当たり24.76（人）であった（図3）。

図3：県内定点医療機関から報告されたインフルエンザの
定点当たり報告数の推移（シーズン別）



県内16保健所管内（千葉市、船橋市および柏市含む）のうち、14保健所管内において定点当たり報告数10.00を超え、3保健所管内で定点当たり報告数30.00を超えている。報告の多い上位3保健所管内は、松戸（40.96）、君津（31.69）、印旛（31.13）となっている。（図4）。

図4:直近5週のインフルエンザの定点当たり報告数推移(保健所別)



第51週の患者年齢群別報告割合は、0～4歳(14.9%)、5～9歳(35.4%)、10～14歳(19.5%)、15～19歳(3.7%)、20代(3.7%)、30代(6.1%)、40代(8.7%)、50代(4.0%)、60代(2.2%)、70代(1.2%)、80歳以上(0.5%)となっている。

県内小児科・インフルエンザ定点医療機関の協力による迅速診断結果の報告は、5,048 例中A型4,965例(98.4%)となっており、A型インフルエンザの主流が続いている。

県内でのインフルエンザの流行は、例年1月下旬～2月上旬に最も患者報告が多くなる。予防接種、飛沫感染対策としての咳エチケット(有症者自身がマスクを着用し、咳をする際にはティッシュや腕の内側などで口や鼻を覆う等の対応を行うこと)、接触感染対策としての手洗い等の手指衛生を徹底することが重要である。

千葉県健康福祉部疾病対策課：インフルエンザ注意報の発令について(令和元年12月18日)
<https://www.pref.chiba.lg.jp/shippei/press/2019/infulu-tyuihou.html>

第51週全数報告疾患集計表

| 一類感染症 | 今週 | 累計(年) |
|-------------|----|-------|
| エボラ出血熱 | 0 | 0 |
| クリミア・コンゴ出血熱 | 0 | 0 |
| 痘そう | 0 | 0 |
| 南米出血熱 | 0 | 0 |
| ペスト | 0 | 0 |
| マールブルグ病 | 0 | 0 |
| ラッサ熱 | 0 | 0 |

| 二類感染症 | 今週 | 累計(年) |
|------------------|----|-------|
| 急性灰白髄炎 | 0 | 0 |
| 結核 | 15 | 953 |
| ジフテリア | 0 | 0 |
| 重症急性呼吸器症候群(SARS) | 0 | 0 |
| 中東呼吸器症候群(MERS) | 0 | 0 |
| 鳥インフルエンザ(H5N1) | 0 | 0 |
| 鳥インフルエンザ(H7N9) | 0 | 0 |

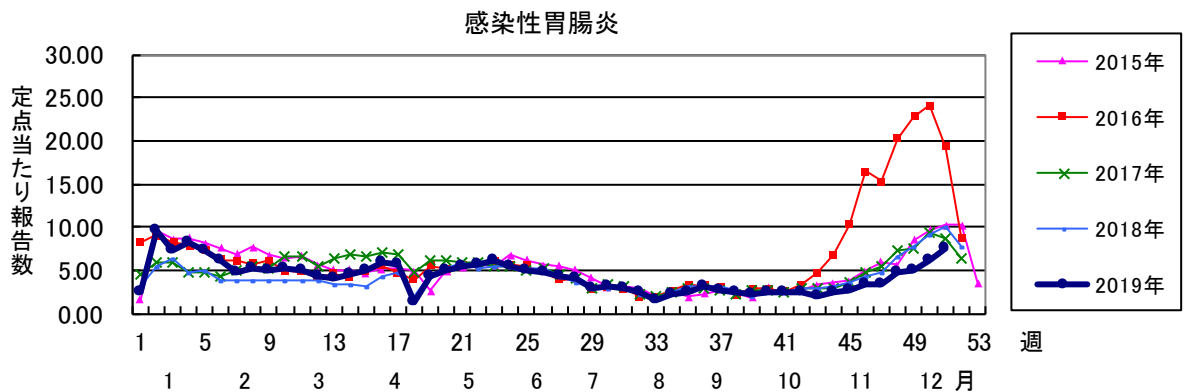
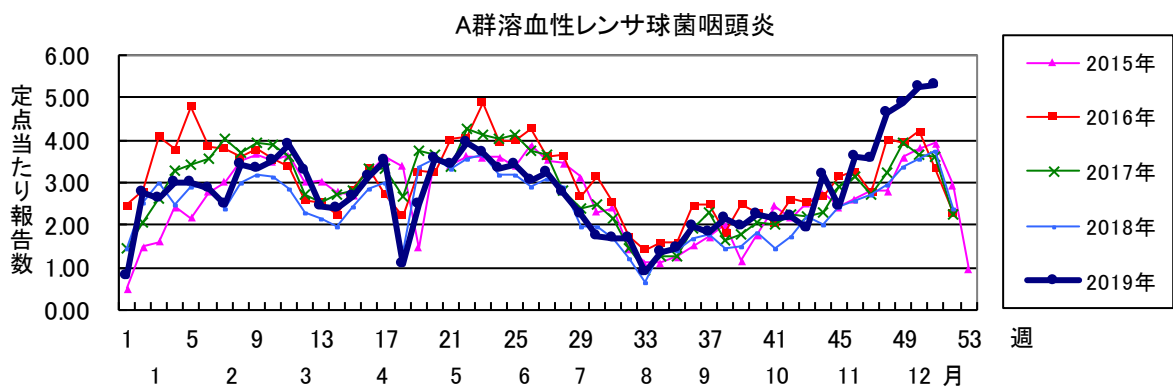
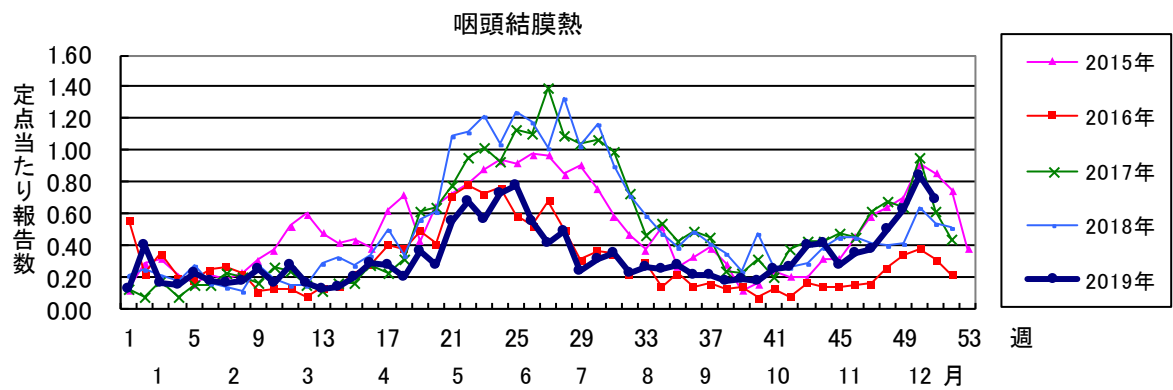
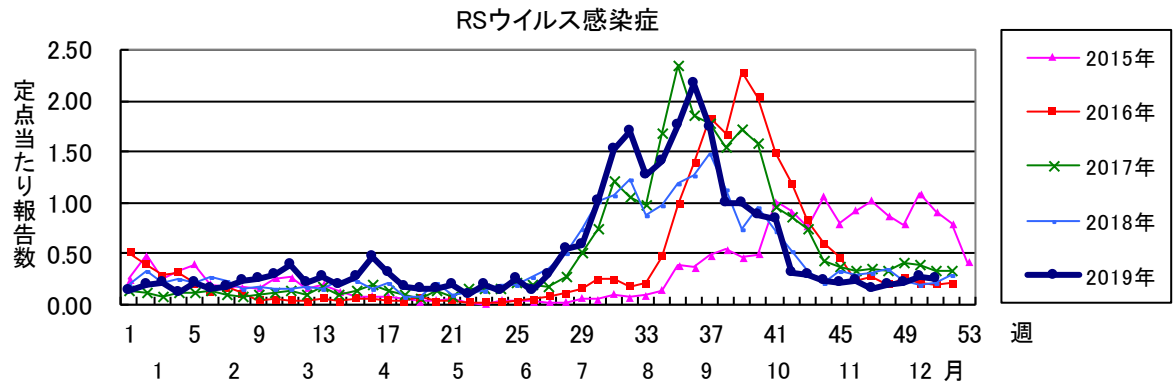
| 三類感染症 | 今週 | 累計(年) |
|-------------|----|-------|
| コレラ | 0 | 0 |
| 細菌性赤痢 | 0 | 2 |
| 腸管出血性大腸菌感染症 | 0 | 148 |
| 腸チフス | 0 | 2 |
| パラチフス | 0 | 1 |

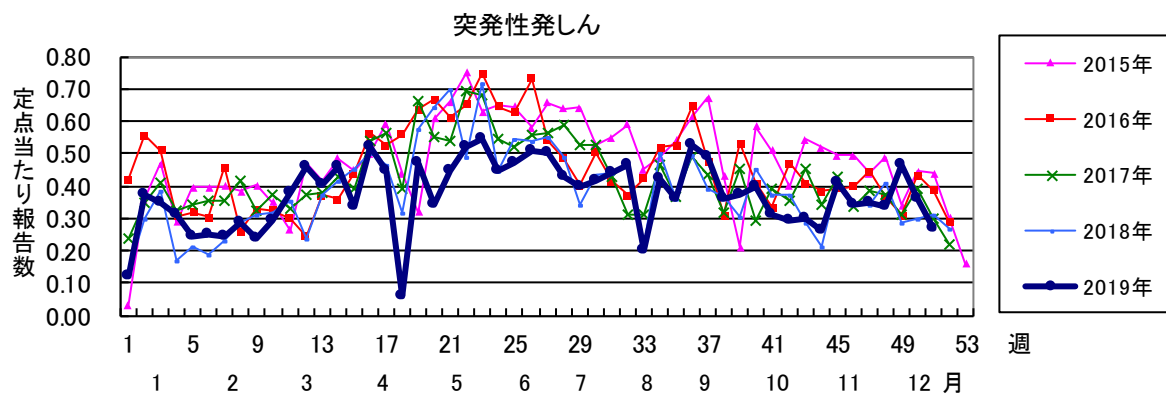
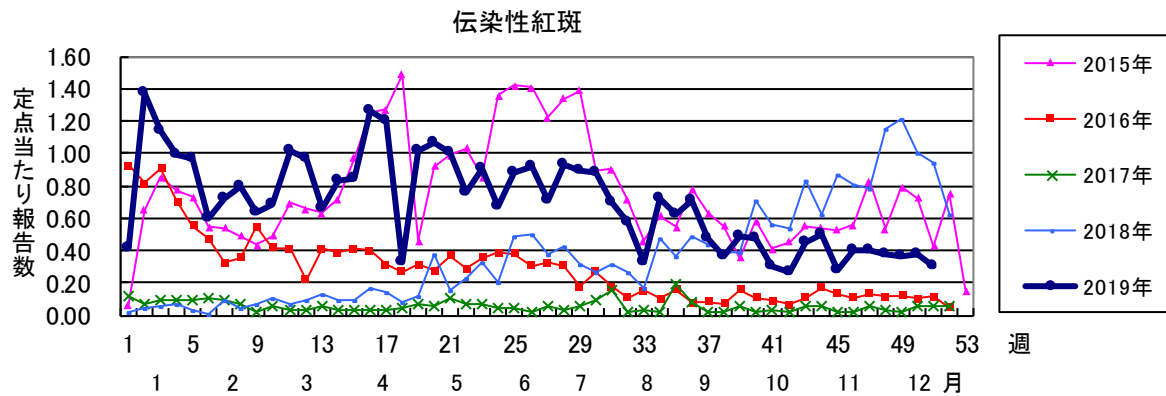
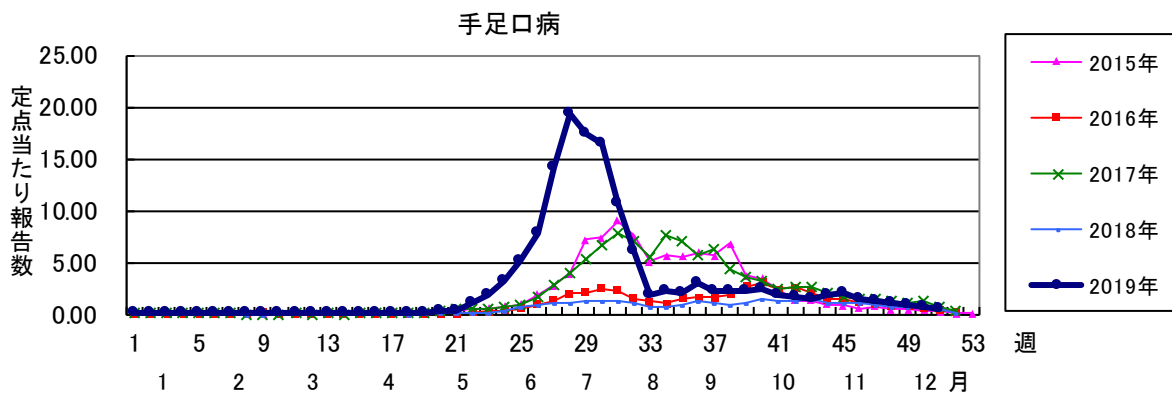
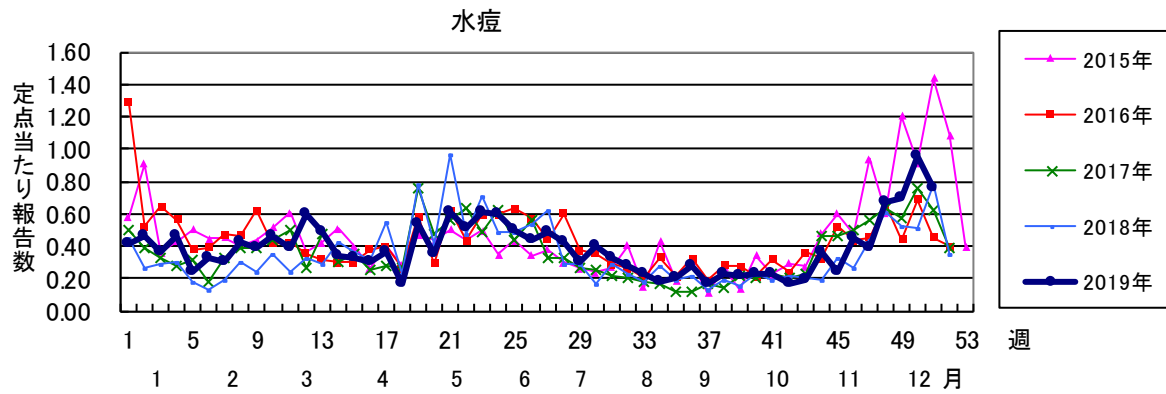
| 四類感染症(その1) | 今週 | 累計(年) |
|-------------------------|----|-------|
| E型肝炎 | 1 | 31 |
| ウエストナイル熱(ウエストナイル脳炎を含む) | 0 | 0 |
| A型肝炎 | 0 | 22 |
| エキノкокクス症 | 0 | 0 |
| 黄熱 | 0 | 0 |
| オウム病 | 0 | 0 |
| オムスク出血熱 | 0 | 0 |
| 回帰熱 | 0 | 0 |
| キャサヌル森林病 | 0 | 0 |
| Q熱 | 0 | 0 |
| 狂犬病 | 0 | 0 |
| コクシジオイデス症 | 0 | 1 |
| サル痘 | 0 | 0 |
| ジカウイルス感染症 | 0 | 0 |
| 重症熱性血小板減少症候群(SFTS) | 0 | 0 |
| 腎症候性出血熱 | 0 | 0 |
| 西部ウマ脳炎 | 0 | 0 |
| ダニ媒介脳炎 | 0 | 0 |
| 炭疽 | 0 | 0 |
| チクングニア熱 | 0 | 5 |
| つつが虫病 | 6 | 37 |
| デング熱 | 2 | 29 |
| 東部ウマ脳炎 | 0 | 0 |
| 鳥インフルエンザ(H5N1及びH7N9を除く) | 0 | 0 |
| ニパウイルス感染症 | 0 | 0 |

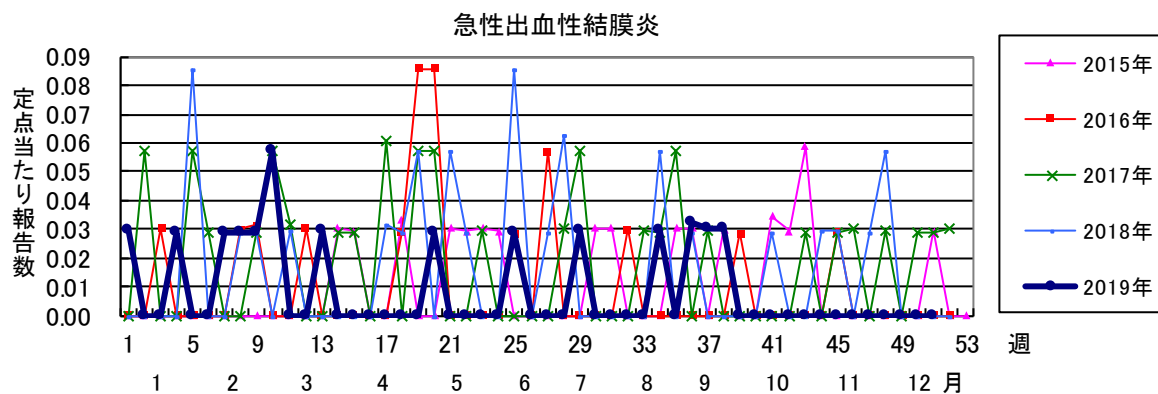
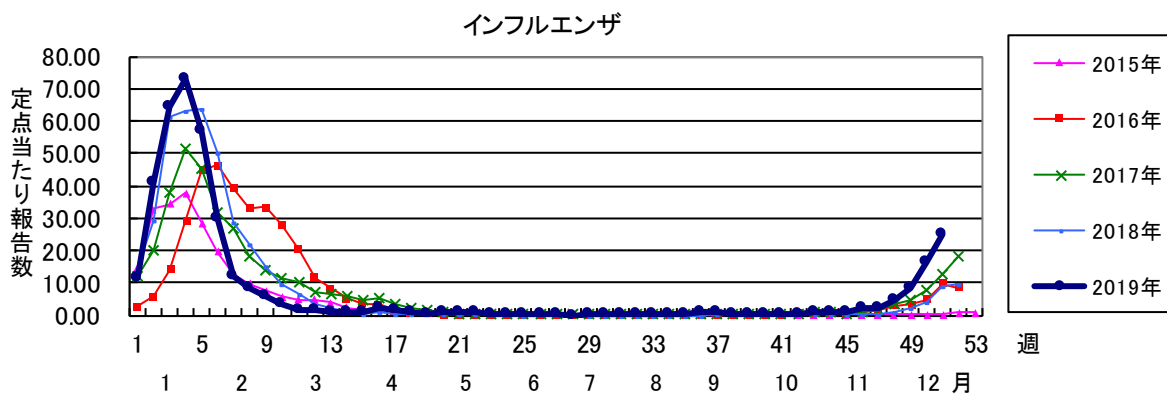
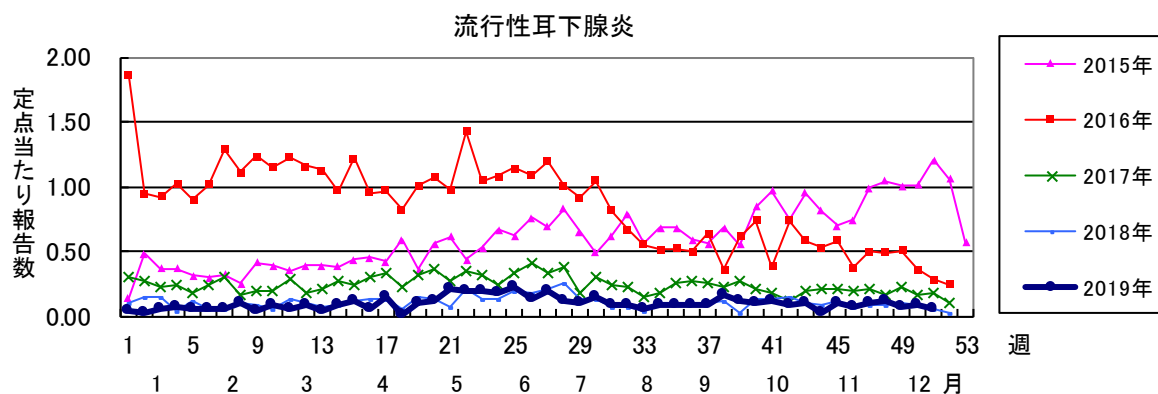
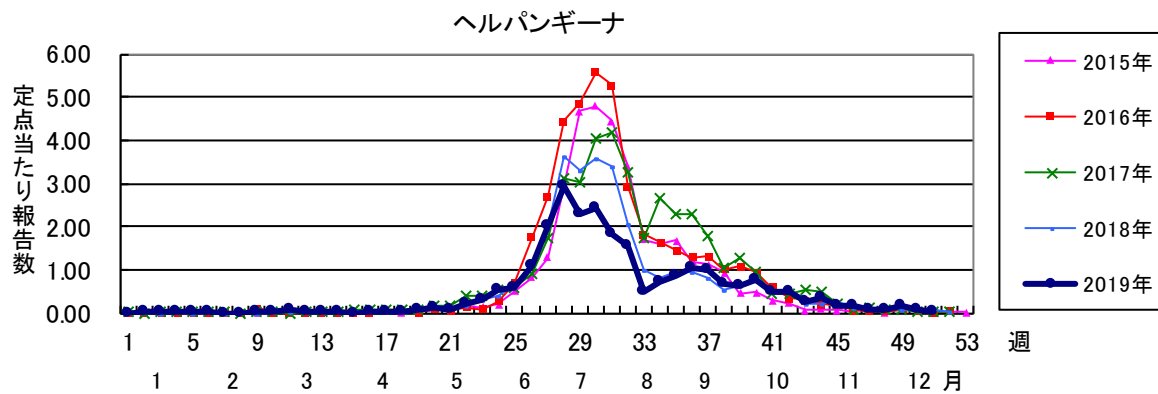
| 四類感染症(その2) | 今週 | 累計(年) |
|-------------|----|-------|
| 日本紅斑熱 | 0 | 5 |
| 日本脳炎 | 0 | 0 |
| ハンタウイルス肺症候群 | 0 | 0 |
| Bウイルス病 | 0 | 0 |
| 鼻疽 | 0 | 0 |
| ブルセラ症 | 0 | 0 |
| ペネズエラウマ脳炎 | 0 | 0 |
| ヘンドラウイルス感染症 | 0 | 0 |
| 発しんチフス | 0 | 0 |
| ボツリヌス症 | 0 | 1 |
| マラリア | 0 | 2 |
| 野兔病 | 0 | 0 |
| ライム病 | 0 | 0 |
| リッサウイルス感染症 | 0 | 0 |
| リフトバレー熱 | 0 | 0 |
| 類鼻疽 | 0 | 1 |
| レジオネラ症 | 1 | 110 |
| レプトスピラ症 | 0 | 1 |
| ロッキー山紅斑熱 | 0 | 0 |

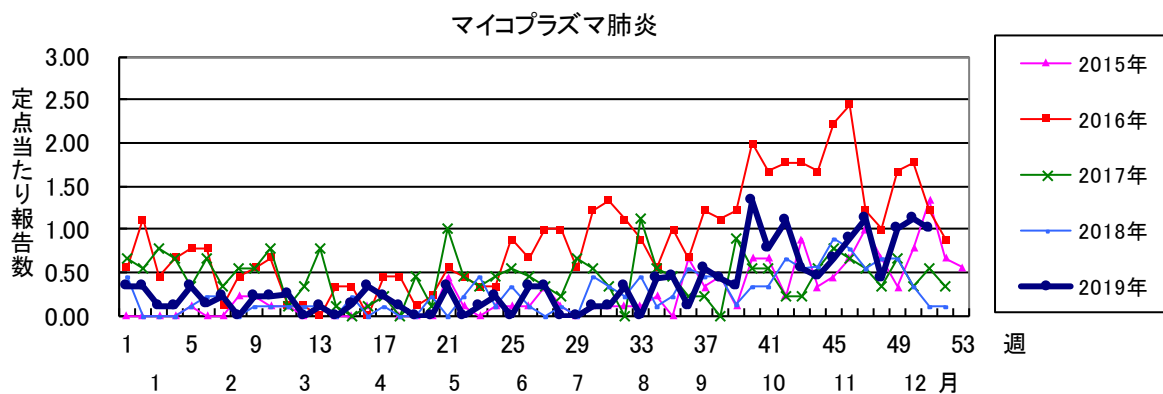
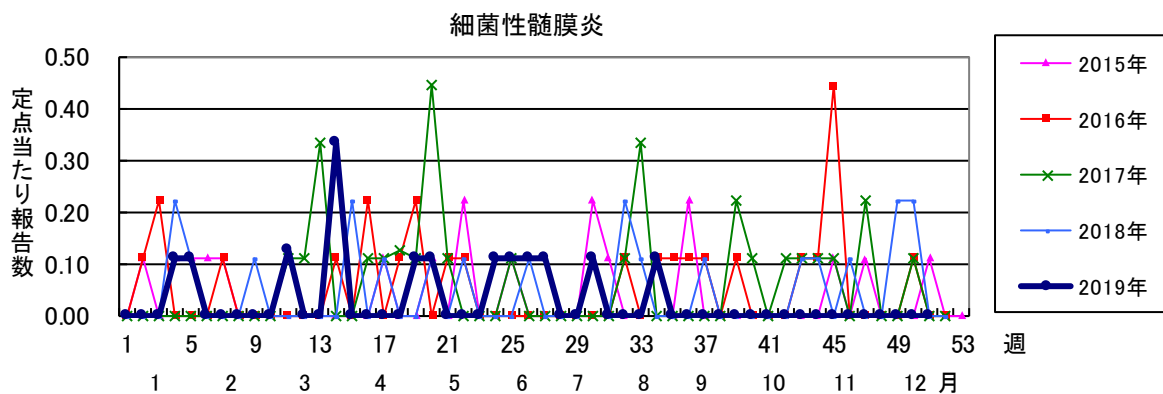
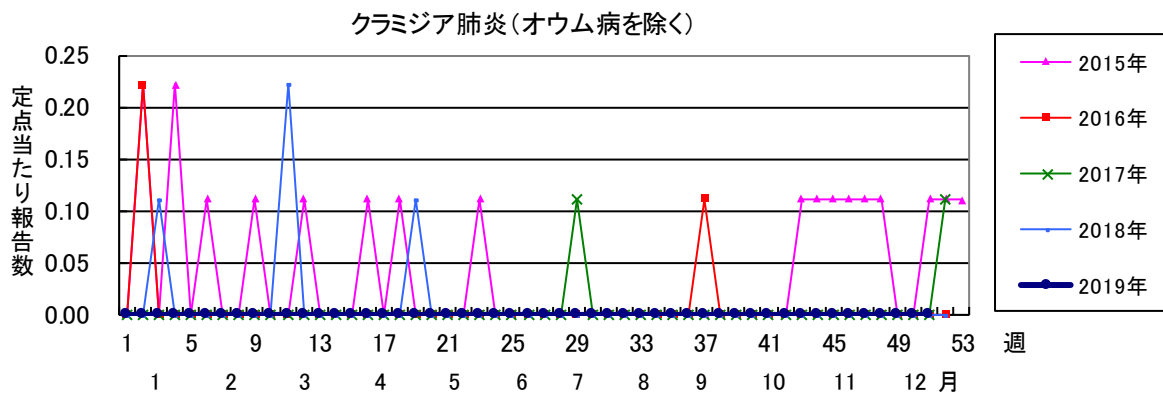
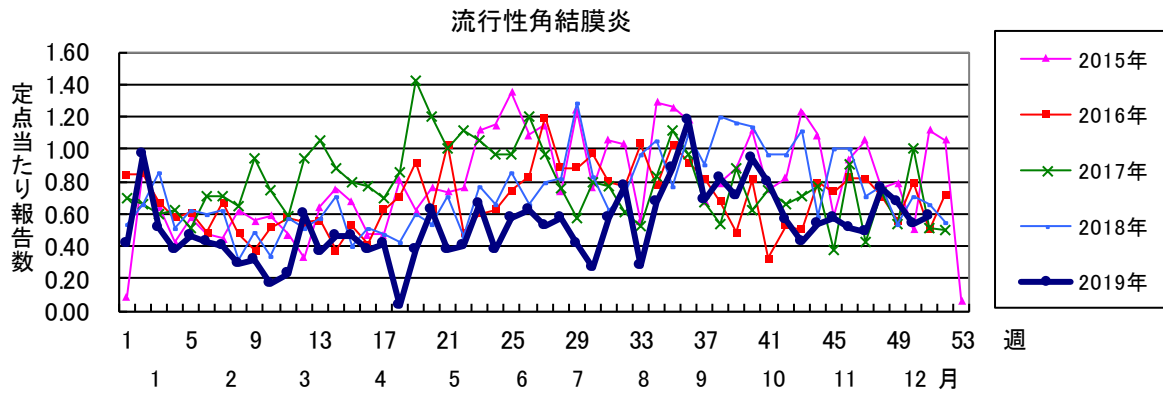
| 五類感染症(全数) | 今週 | 累計(年) |
|-----------------------------------------------------------------|----|-------|
| アメーバ赤痢 | 2 | 46 |
| ウイルス性肝炎(E型肝炎及びA型肝炎を除く) | 0 | 9 |
| カルバペネム耐性腸内細菌科細菌感染症 | 2 | 74 |
| 急性弛緩性麻痺 | 0 | 2 |
| 急性脳炎(ウエストナイル脳炎、西部ウマ脳炎、ダニ媒介脳炎、東部ウマ脳炎、日本脳炎、ペネズエラウマ脳炎及びリフトバレー熱を除く) | 0 | 79 |
| クリプトスポリジウム症 | 0 | 0 |
| クロイツフェルト・ヤコブ病 | 0 | 6 |
| 劇症型溶血性レンサ球菌感染症 | 2 | 37 |
| 後天性免疫不全症候群 | 1 | 40 |
| ジアルジア症 | 0 | 1 |
| 侵襲性インフルエンザ菌感染症 | 1 | 23 |
| 侵襲性髄膜炎菌感染症 | 0 | 2 |
| 侵襲性肺炎球菌感染症 | 3 | 132 |
| 水痘(入院例) | 0 | 22 |
| 先天性風しん症候群 | 0 | 0 |
| 梅毒 | 0 | 140 |
| 播種性クリプトкокクス症 | 0 | 7 |
| 破傷風 | 0 | 8 |
| バンコマイシン耐性黄色ブドウ球菌感染症 | 0 | 0 |
| バンコマイシン耐性腸球菌感染症 | 0 | 1 |
| 百日咳 | 3 | 817 |
| 風しん | 0 | 200 |
| 麻しん | 0 | 26 |
| 薬剤耐性アシネトバクター感染症 | 0 | 1 |

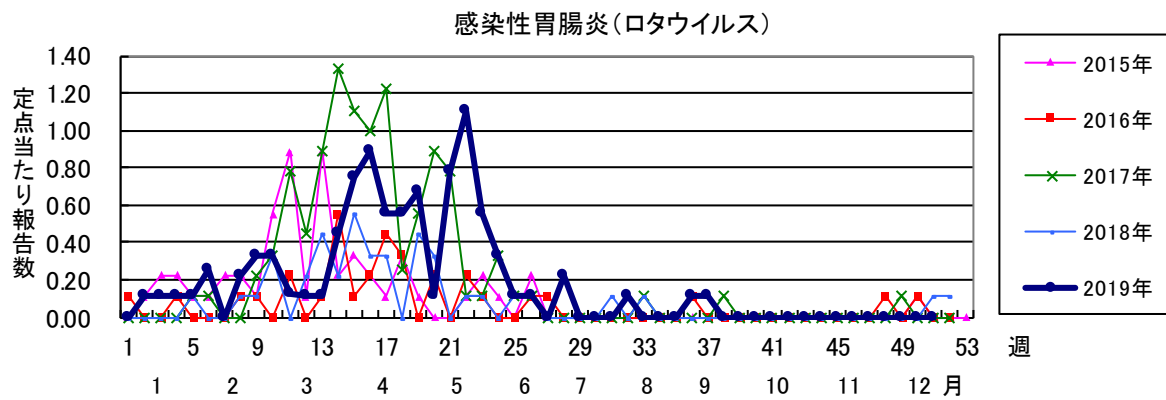
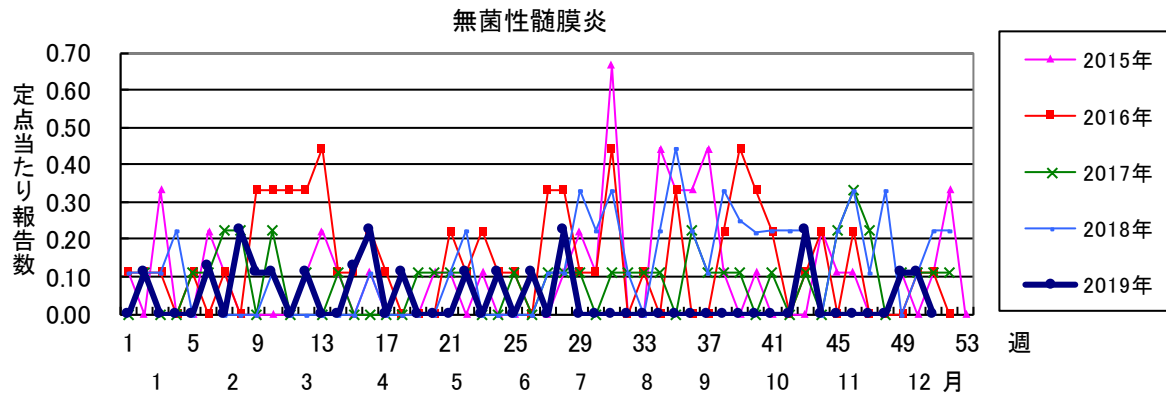
| 新型インフルエンザ等感染症 | 今週 | 累計(年) |
|---------------|----|-------|
| 新型インフルエンザ | 0 | 0 |
| 再興型インフルエンザ | 0 | 0 |











| 2019年 第51週 | | 保健所別、年齢群別報告数(男女合計) | | | | | | | | | | | | | No.1 | | | |
|---------------|--------|--------------------|-----|-----|-----|-----|-----|-----|----|----|----|----|----|----|------|----|------|-----|
| | | 野田 | 柏市 | 松戸市 | 市川 | 船橋市 | 習志野 | 千葉市 | 印旛 | 香取 | 海浜 | 山武 | 長生 | 夷隅 | 安房 | 君津 | 市原 | 合計 |
| 小児科定点数 | | 4 | 9 | 16 | 12 | 11 | 10 | 18 | 16 | 3 | 4 | 6 | 4 | 3 | 4 | 8 | 7 | 135 |
| RSウイルス感染症 | ～5ヶ月 | | | 2 | | 1 | | | 1 | | | | 1 | | | 1 | | 6 |
| | ～11ヶ月 | | | | 2 | 2 | | | 4 | 2 | | 1 | | | | | | 11 |
| | 1歳 | | | 1 | 3 | 2 | 1 | 1 | 3 | 1 | | | | | | | 1 | 12 |
| | 2歳 | | | | 1 | | 1 | | 2 | | | | | | | | | 5 |
| | 3歳 | | | | | 1 | | | | | | | | | | | | 1 |
| | 4歳 | | | | | | | | | | | | | | | | | |
| | 5歳 | | | | | | | | | | | | | | | | | |
| | 6歳 | | | | | | | | | | | | | | | | | |
| | 7歳 | | | | | | | | | | | | | | | | | |
| | 8歳 | | | | | | | | | | | | | | | | | |
| | 9歳 | | | | | | | | | | | | | | | | | |
| | 10～14歳 | | | | | | | | | | | | | | | | | |
| | 15～19歳 | | | | | | | | | | | | | | | | | |
| | 20歳以上 | | | | | | | | | | | | | | | | | |
| 合計 | | | | 3 | 6 | 6 | 2 | 1 | 10 | 3 | | 1 | 1 | | 2 | | 35 | |
| 咽頭結膜熱 | ～5ヶ月 | | | | | | | | | | | | | | | | | |
| | ～11ヶ月 | | 1 | | | | | | | | | | | | | | 1 | 2 |
| | 1歳 | 1 | | 2 | | | 2 | 2 | 1 | | | | 1 | | | 2 | 1 | 12 |
| | 2歳 | | | | | 4 | 3 | 4 | 1 | | | | | | | 1 | 5 | 18 |
| | 3歳 | 1 | | 2 | | 6 | 5 | | 2 | | | | 2 | | | 1 | | 19 |
| | 4歳 | 1 | | | | | 4 | 2 | | | | | 1 | | | | 1 | 9 |
| | 5歳 | | | | | 1 | 3 | 2 | | | | | 2 | | | 1 | 1 | 10 |
| | 6歳 | | | 1 | | 2 | 1 | | | | | | | | | | | 4 |
| | 7歳 | | | 1 | | | 1 | | | | | | 1 | | | | | 3 |
| | 8歳 | | | | | 2 | | 1 | | | | | | | | 1 | 1 | 5 |
| | 9歳 | | | | | 1 | | | 1 | | | | | | | | | 2 |
| | 10～14歳 | 1 | | | | | 1 | | | | | | | | | | 2 | 4 |
| | 15～19歳 | | | | | | | | | | | | | | | | | |
| | 20歳以上 | 1 | | | | | 2 | | | | | | 1 | | | 1 | | 5 |
| 合計 | 5 | 1 | 6 | | 16 | 22 | 11 | 5 | | | | 8 | | | 7 | 12 | 93 | |
| A群溶血性レンサ球菌咽頭炎 | ～5ヶ月 | | | | | | | | | | | | | | | | | |
| | ～11ヶ月 | | | 1 | | | | | | | | | | | | | | 1 |
| | 1歳 | | 1 | 2 | | 1 | 1 | 1 | 3 | | 2 | | 1 | | | | | 12 |
| | 2歳 | | | 3 | 2 | 4 | 4 | 3 | 3 | | 1 | 1 | | | 1 | 2 | 2 | 26 |
| | 3歳 | 2 | | 13 | 4 | 9 | 3 | 5 | 9 | | 6 | 1 | 1 | | | 2 | 1 | 56 |
| | 4歳 | 3 | 1 | 31 | 7 | 12 | 7 | 4 | 17 | | 16 | 1 | 1 | | | 2 | 4 | 106 |
| | 5歳 | 1 | 2 | 14 | 11 | 17 | 7 | 6 | 12 | 1 | 5 | 2 | 3 | | 1 | 2 | 4 | 88 |
| | 6歳 | 4 | 6 | 19 | 6 | 17 | 4 | 2 | 12 | | 4 | 2 | 1 | | | 6 | 4 | 87 |
| | 7歳 | 3 | 3 | 25 | 4 | 23 | 3 | 7 | 8 | 1 | 6 | | 2 | | | | 4 | 89 |
| | 8歳 | 2 | 3 | 15 | 3 | 17 | 6 | 1 | 5 | 2 | 2 | | 1 | | | 3 | 2 | 62 |
| | 9歳 | | 2 | 14 | 1 | 11 | 1 | 3 | 3 | | 3 | 1 | 1 | | | 2 | 2 | 44 |
| | 10～14歳 | 8 | 6 | 17 | 7 | 21 | 4 | 7 | 14 | 1 | 4 | 1 | 2 | | 1 | 9 | 6 | 108 |
| | 15～19歳 | 1 | | | | | 1 | 1 | | | | | | | | 1 | 1 | 5 |
| | 20歳以上 | 6 | 1 | 3 | 4 | 1 | 2 | | | | 1 | | 2 | | 1 | 4 | 5 | 30 |
| 合計 | 30 | 25 | 157 | 49 | 133 | 43 | 40 | 86 | 5 | 50 | 9 | 15 | | 4 | 33 | 35 | 714 | |
| 感染性胃腸炎 | ～5ヶ月 | | | 2 | | 4 | | 4 | | | | | | | | | | 10 |
| | ～11ヶ月 | | 4 | 10 | 7 | 13 | 4 | 9 | 4 | | 2 | 1 | 1 | | | 1 | 5 | 61 |
| | 1歳 | 1 | 11 | 23 | 15 | 28 | 21 | 41 | 5 | | 6 | 4 | 4 | | | 2 | 11 | 172 |
| | 2歳 | 2 | 7 | 13 | 9 | 18 | 16 | 23 | 10 | 1 | 2 | 2 | 1 | | | 3 | 3 | 110 |
| | 3歳 | | 3 | 14 | 4 | 16 | 4 | 27 | 6 | 1 | 2 | 2 | 2 | | | 1 | 4 | 86 |
| | 4歳 | 3 | 7 | 11 | 1 | 21 | 10 | 27 | 7 | | 4 | | 1 | | | 1 | 5 | 98 |
| | 5歳 | 5 | 5 | 3 | 4 | 21 | 5 | 18 | 8 | | 4 | 3 | 1 | | | 1 | 4 | 82 |
| | 6歳 | | 2 | 11 | 3 | 13 | 5 | 16 | 9 | | 1 | 4 | | | | 1 | 5 | 70 |
| | 7歳 | | 3 | 1 | | 14 | 6 | 9 | 7 | | | | 1 | | | 2 | 3 | 46 |
| | 8歳 | 1 | 1 | 5 | | 8 | 4 | 8 | 2 | | 1 | 2 | | | | | | 3 |
| | 9歳 | 1 | 1 | 1 | | 8 | 3 | 9 | 3 | 3 | | 1 | 1 | | | | | 3 |
| | 10～14歳 | 1 | 3 | 13 | 2 | 13 | 7 | 15 | 5 | | 2 | 7 | | | | 3 | 13 | 84 |
| | 15～19歳 | | | | | 1 | 3 | 1 | | | 1 | 3 | | | | | | 1 |
| | 20歳以上 | 2 | 13 | 9 | 10 | 1 | 8 | 6 | 6 | 1 | 2 | 20 | 10 | 1 | | 2 | 19 | 110 |
| 合計 | 16 | 60 | 116 | 55 | 179 | 96 | 213 | 72 | 6 | 27 | 49 | 22 | 1 | | 17 | 76 | 1005 | |

2019年 第51週 保健所別、年齢群別報告数(男女合計) No.2

| | | 野田 | 柏市 | 松戸市 | 市川市 | 船橋市 | 習志野市 | 千葉市 | 印旛 | 香取 | 海匝 | 山武 | 長生 | 夷隅 | 安房 | 君津 | 市原 | 合計 | |
|--------|---------------|----|----|-----|-----|-----|------|-----|----|----|----|----|----|----|----|----|----|-----|----|
| 小児科定点数 | | 4 | 9 | 16 | 12 | 11 | 10 | 18 | 16 | 3 | 4 | 6 | 4 | 3 | 4 | 8 | 7 | 135 | |
| 水痘 | ～5ヶ月 ～11ヶ月 | | | | | | | | | | | | | | | | | | |
| | 1歳 | | 1 | | | | | 2 | | | | | | | 1 | | 1 | 5 | |
| | 2歳 | | 1 | | | | | | | | | | | | | | | 1 | |
| | 3歳 | | | | | | | | | | | | | | | | | | |
| | 4歳 | | | | | 2 | 1 | | 2 | | | 1 | | | | | | 6 | |
| | 5歳 | | | | 2 | 1 | | 1 | | | | | | | | 1 | 1 | 6 | |
| | 6歳 | | 1 | 1 | 1 | 1 | | | 4 | | | | | | | 1 | | 9 | |
| | 7歳 | | 1 | 4 | 2 | 2 | | | 1 | | | | | | | 1 | 1 | 3 | 15 |
| | 8歳 | | 2 | | | | | | 2 | 5 | 1 | 1 | 4 | | | 4 | | | 19 |
| | 9歳 | | 2 | 2 | | 1 | | | 2 | 1 | | | 1 | | | 5 | | | 14 |
| | 10～14歳 | | 1 | 3 | | 3 | 2 | 1 | 4 | | | 1 | 1 | | | 8 | | 1 | 25 |
| | 15～19歳 | | | | | | | | | | | | | 1 | | | | | 1 |
| | 20歳以上 | | | | | | | | | 1 | | | | | | | | | 1 |
| 合計 | | 9 | 10 | 5 | 10 | 3 | 9 | 17 | 1 | 2 | 7 | 1 | | | 19 | 3 | 6 | 102 | |
| 手足口病 | ～5ヶ月 ～11ヶ月 | | 1 | | | | | | | | | | | | | | | 1 | |
| | 1歳 | | 1 | 1 | 1 | | | | | | | | | | | 1 | | 4 | |
| | 2歳 | | 2 | 2 | 1 | 2 | 3 | 2 | | | | 1 | | | | 1 | 1 | 15 | |
| | 3歳 | | 4 | 4 | | 3 | 4 | | 2 | | | 2 | | | | | | 19 | |
| | 4歳 | | 5 | | 2 | | | | | | | 1 | | | | | | 8 | |
| | 5歳 | | 5 | 1 | 1 | | | 1 | | | | 1 | | | | | | 9 | |
| | 6歳 | | | 1 | 3 | | | | 2 | | | | | | | | | 6 | |
| | 7歳 | | 2 | 1 | 1 | | | | | | | | | | | | | 4 | |
| | 8歳 | | 4 | 1 | | 1 | | | | | | | | | | | | 6 | |
| | 9歳 | | | | | 1 | | | | | | | | | | | | 1 | |
| | 10～14歳 | | 1 | | | 1 | | | | | | | | | | | | 2 | |
| | 15～19歳 | | 1 | | | | | | 1 | | | | | | | | | 2 | |
| | 20歳以上 | | 1 | | | | | | | | | | | | | | | 1 | |
| 合計 | | 27 | 11 | 10 | 7 | 7 | 3 | 5 | | | 5 | | | | | 2 | 1 | 78 | |
| 伝染性紅斑 | ～5ヶ月 ～11ヶ月 | | | | | | | | | | | | | | | | | | |
| | 1歳 | | | | | | | | | | | | | | | | | | |
| | 2歳 | | | | | 1 | | 1 | | | | | | | | | | 2 | |
| | 3歳 | | | 1 | | 1 | | 2 | 1 | | | | | | | | | 5 | |
| | 4歳 | 1 | | 1 | | | 1 | | 5 | | | | | | | | | 8 | |
| | 5歳 | | | 1 | | 1 | | 1 | | | | | | | | | | 3 | |
| | 6歳 | | | | | 2 | | 2 | | 1 | 1 | 1 | | | | 1 | | 8 | |
| | 7歳 | | | 1 | | 3 | | 1 | | | | | | | | | | 5 | |
| | 8歳 | | | | | 1 | | | 2 | | 1 | | | | | | | 4 | |
| | 9歳 | | | | | | 2 | | 1 | | | | | | | | | 3 | |
| | 10～14歳 | | | | | 1 | | 1 | | | | | | | | | 1 | 3 | |
| | 15～19歳 | | | | | | | | | | | | | | | | | | |
| | 20歳以上 | | | | | | | | | | | | | | | | | | |
| 合計 | | 1 | 4 | | 10 | 3 | 4 | 13 | | 2 | 1 | 1 | | | 1 | 1 | | 41 | |
| 突発性発しん | ～5ヶ月 ～11ヶ月 | | | 1 | | 1 | | | | | | | | | | | | 2 | |
| | 1歳 | | 1 | | 2 | | 1 | 1 | 1 | | | | | | | | 1 | 7 | |
| | 2歳 | | 3 | 1 | 2 | 2 | 2 | 1 | 5 | | 2 | 1 | | | | 1 | | 20 | |
| | 3歳 | | 1 | | 1 | 1 | | | 1 | | 1 | | | | | | 1 | 6 | |
| | 4歳 | | | | 1 | | | | | | | | | | | | | 1 | |
| | 5歳 | | | | | | | | | | | | | | | | | | |
| | 6歳 | | | | | | | | | | | | | | | | | | |
| | 7歳 | | | | | | | | | | | | | | | | | | |
| | 8歳 | | | | | | | | | | | | | | | | | | |
| | 9歳 | | | | | | | | | | | | | | | | | | |
| | 10～14歳 | | | | | | | | | | | | | | | | | | |
| | 15～19歳 | | | | | | | | | | | | | | | | | | |
| | 20歳以上 | | | | | | | | | | | | | | | | | | |
| 合計 | | 5 | 2 | 6 | 4 | 3 | 2 | 7 | | | 3 | 1 | | | 1 | 2 | | 36 | |

2019年 第51週

保健所別、年齢群別報告数(男女合計)

No.3

| | | 野田 | 柏市 | 松戸 | 市川 | 船橋市 | 習志野 | 千葉市 | 印旛 | 香取 | 海匝 | 山武 | 長生 | 夷隅 | 安房 | 君津 | 市原 | 合計 | |
|---------|-------|----|----|----|----|-----|-----|-----|----|----|----|----|----|----|----|----|----|-----|---|
| 小児科定点数 | | 4 | 9 | 16 | 12 | 11 | 10 | 18 | 16 | 3 | 4 | 6 | 4 | 3 | 4 | 8 | 7 | 135 | |
| ヘルパンギーナ | ～5ヶ月 | | | | | | | | | | | | | | | | | | |
| | ～11ヶ月 | | | | | | | | | | | | | | | | | | |
| | 1歳 | | | | | | | | | | | | | | | | | | |
| | 2歳 | | | | | | | | | | | | | | | | | | |
| | 3歳 | | | | | | | | | | | | | | | | | | |
| | 4歳 | | | | | | | | | | | | | | | | | | |
| | 5歳 | | | | | | | | | | | | | | | | | | |
| | 6歳 | | | | | | | | | | | | | | | | | | |
| | 7歳 | | | | | | | | | | | | | | | | | | |
| | 8歳 | | | | | | | | | | | | | | | | | | |
| | 9歳 | | | | | | | | | | | | | | | | | | |
| 10～14歳 | | | | | | | | | | | | | | | | | | | |
| 15～19歳 | | | | | | | | | | | | | | | | | | | |
| 20歳以上 | | | | | | | | | | | | | | | | | | | |
| 合計 | | | | | | | | 2 | | | | | | 1 | | | 3 | | |
| 流行性耳下腺炎 | ～5ヶ月 | | | | | | | | | | | | | | | | | | |
| | ～11ヶ月 | | | | | | | | | | | | | | | | | | |
| | 1歳 | | | | | | | | | | | | | | | | | | |
| | 2歳 | | | | | | | | | | | | | | | | | | |
| | 3歳 | | | | | | | | | | | | | | | | | | |
| | 4歳 | | | | | | | | | | | | | | | | | | |
| | 5歳 | | | | | | | | | | | | | | | | | | |
| | 6歳 | | | | | | | | | | | | | | | | | | |
| | 7歳 | | | | | | | | | | | | | | | | | | |
| | 8歳 | | | | | | | | | | | | | | | | | | |
| | 9歳 | | | | | | | | | | | | | | | | | | |
| 10～14歳 | | | | | | | | | | | | | | | | | | | |
| 15～19歳 | | | | | | | | | | | | | | | | | | | |
| 20歳以上 | | | | | | | | | | | | | | | | | | | |
| 合計 | | | | 1 | 1 | 1 | 1 | 1 | 1 | 2 | | | | | | 1 | | | 8 |

2019年 第51週

保健所別、年齢群別報告数(男女合計)

No.4

| | | 野田 | 柏市 | 松戸 | 市川 | 船橋市 | 習志野 | 千葉市 | 印旛 | 香取 | 海匝 | 山武 | 長生 | 夷隅 | 安房 | 君津 | 市原 | 合 計 | |
|------------------|---------------------|-----|------|-----|-----|-----|-----|-----|-----|-----|-----|-----|----|----|-----|-----|------|------|---|
| インフル定点数 | | 7 | 14 | 25 | 19 | 17 | 16 | 28 | 24 | 6 | 7 | 9 | 7 | 5 | 7 | 13 | 11 | 215 | |
| インフル エンザ | ～5ヶ月 ～11ヶ月 1歳 | | 1 | 3 | 3 | 1 | 1 | 5 | | | 3 | 1 | | | | 2 | | 16 | |
| | 2歳 | 1 | 5 | 28 | 18 | 11 | 12 | 17 | 16 | | 2 | 2 | 6 | | | 4 | 5 | 127 | |
| | 3歳 | 2 | 16 | 20 | 11 | 9 | 13 | 23 | 21 | 3 | 2 | | 7 | 1 | | 5 | 4 | 137 | |
| | 4歳 | 2 | 11 | 43 | 23 | 27 | 13 | 26 | 31 | 1 | 6 | 10 | 4 | 1 | | 7 | 3 | 208 | |
| | 5歳 | 5 | 14 | 82 | 23 | 14 | 27 | 25 | 40 | 2 | 11 | 5 | 3 | | 1 | 7 | 5 | 264 | |
| | 6歳 | 3 | 25 | 78 | 37 | 40 | 32 | 31 | 53 | 2 | 5 | 10 | 2 | 1 | 1 | 15 | 14 | 349 | |
| | 7歳 | 6 | 20 | 91 | 28 | 43 | 22 | 35 | 56 | 12 | 10 | 9 | 1 | 1 | 1 | 14 | 9 | 358 | |
| | 8歳 | 14 | 28 | 123 | 28 | 45 | 38 | 37 | 35 | 19 | 15 | 4 | 13 | 1 | | 31 | 6 | 437 | |
| | 9歳 | 19 | 27 | 88 | 20 | 29 | 15 | 42 | 52 | 4 | 9 | 7 | 7 | 1 | 2 | 23 | 10 | 355 | |
| | 10～14歳 | 6 | 26 | 75 | 21 | 35 | 37 | 40 | 76 | 9 | 7 | 4 | 7 | 1 | 2 | 33 | 6 | 385 | |
| | 15～19歳 | 32 | 73 | 176 | 78 | 97 | 90 | 93 | 122 | 27 | 39 | 25 | 9 | 5 | 3 | 132 | 35 | 1036 | |
| | 20～29歳 | 7 | 7 | 30 | 21 | 14 | 8 | 13 | 42 | 5 | 4 | 9 | 5 | 2 | 4 | 19 | 5 | 195 | |
| | 30～39歳 | 3 | 9 | 26 | 19 | 16 | 12 | 17 | 37 | 10 | 1 | 7 | 14 | 5 | 1 | 12 | 10 | 199 | |
| | 40～49歳 | 4 | 34 | 46 | 23 | 33 | 17 | 34 | 50 | 11 | 7 | 13 | 8 | 2 | 3 | 25 | 16 | 326 | |
| | 50～59歳 | 15 | 56 | 55 | 49 | 27 | 24 | 56 | 51 | 8 | 7 | 19 | 5 | 8 | 8 | 50 | 26 | 464 | |
| | 60～69歳 | 6 | 23 | 27 | 34 | 14 | 10 | 19 | 24 | 9 | 1 | 6 | 4 | 4 | 3 | 15 | 14 | 213 | |
| 70～79歳 | 7 | 8 | 15 | 12 | 6 | 4 | 11 | 22 | 2 | 3 | 9 | 3 | 1 | 1 | 10 | 5 | 119 | | |
| 80歳以上 | 2 | 3 | 7 | 7 | 2 | 2 | 9 | 7 | 7 | 1 | 1 | 2 | 2 | 2 | 4 | 8 | 66 | | |
| 合計 | 6 | 6 | 2 | 1 | | | 3 | 3 | | | 1 | 2 | 4 | | | | 28 | | |
| 合計 | 134 | 392 | 1024 | 461 | 469 | 381 | 540 | 747 | 131 | 130 | 144 | 103 | 40 | 32 | 412 | 183 | 5323 | | |
| 眼科 定点数 | | 1 | 2 | 5 | 2 | 3 | 3 | 5 | 4 | 1 | 1 | 1 | 1 | | 1 | 2 | 2 | 34 | |
| 急性 出血性 結膜炎 | ～5ヶ月 ～11ヶ月 1歳 | | | | | | | | | | | | | | | | | | |
| | 2歳 | | | | | | | | | | | | | | | | | | |
| | 3歳 | | | | | | | | | | | | | | | | | | |
| | 4歳 | | | | | | | | | | | | | | | | | | |
| | 5歳 | | | | | | | | | | | | | | | | | | |
| | 6歳 | | | | | | | | | | | | | | | | | | |
| | 7歳 | | | | | | | | | | | | | | | | | | |
| | 8歳 | | | | | | | | | | | | | | | | | | |
| | 9歳 | | | | | | | | | | | | | | | | | | |
| | 10～14歳 | | | | | | | | | | | | | | | | | | |
| | 15～19歳 | | | | | | | | | | | | | | | | | | |
| | 20～29歳 | | | | | | | | | | | | | | | | | | |
| | 30～39歳 | | | | | | | | | | | | | | | | | | |
| | 40～49歳 | | | | | | | | | | | | | | | | | | |
| | 50～59歳 | | | | | | | | | | | | | | | | | | |
| | 60～69歳 | | | | | | | | | | | | | | | | | | |
| 70歳以上 | | | | | | | | | | | | | | | | | | | |
| 合計 | | | | | | | | | | | | | | | | | | | |
| 流行性 角結膜炎 | ～5ヶ月 ～11ヶ月 1歳 | | | | | | | | | | | | | | | | | | |
| | 2歳 | | | 1 | | | 1 | | | | | | | | | | | 2 | |
| | 3歳 | | | | | | | | | | | | | | | | | | |
| | 4歳 | | | | | | | | | | | | | | | | | | |
| | 5歳 | | | | | | | | 1 | | | | | | | | | 1 | |
| | 6歳 | | | | | | | | | | | | | | | | 1 | 1 | |
| | 7歳 | | | | | | | | | 1 | | | | | | | | 1 | |
| | 8歳 | | | | | | | | | | | | | | | | | | |
| | 9歳 | | | | | | | | | | | | | | | | | | |
| | 10～14歳 | 1 | | | | | | | | | | | | | | | | | 1 |
| | 15～19歳 | | | | | | | | | | | 1 | | | | | | | 1 |
| | 20～29歳 | | | | | | | | 1 | | | | | | | 1 | | | 2 |
| | 30～39歳 | 1 | | | | | | | | 1 | | | | | | | 1 | | 4 |
| | 40～49歳 | | | | | | | | | | | | | | | | | 3 | 4 |
| | 50～59歳 | | | | | | | | | | | | | | | | | | 1 |
| | 60～69歳 | | | | | | | | | | | | | | | | | 1 | 1 |
| 70歳以上 | | | | | | | | | 1 | | | | | | | | | 1 | |
| 合計 | 2 | | 4 | | | | 1 | 2 | 3 | | | 1 | | | | 2 | 5 | 20 | |

※ 千葉県の感染症情報は、千葉県感染症情報センターのホームページを御覧ください。

URL. <https://www.pref.chiba.lg.jp/eiken/c-idsc/index.html>

※ 全国の感染症情報(IDWR)は、国立感染症研究所感染症疫学センターのホームページを御覧ください。

URL. <https://www.nih.gov/niid/ja/from-idsc.html>

千葉県結核・感染症週報 2019年 第51週

発行 千葉県衛生研究所
千葉県健康福祉部
千葉県医師会
事務局 千葉県衛生研究所感染疫学研究室内
千葉県感染症情報センター
〒260-8715 千葉市中央区仁戸名町 666-2
TEL. 043(266)6723 FAX. 043(265)5544

本週報は、感染症の予防及び感染症の患者に対する医療に関する法律に基づくものであり、千葉県内の医療従事者、定点医療機関、県及び千葉市保健所の皆様の御協力を得て、千葉県衛生研究所感染疫学研究室内の千葉県感染症情報センターにおいて編集したものです。

また、本週報は速報性を重視しておりますので、今後の調査などの結果に応じて、若干の変更が生ずることがありますが、その場合には週報上にて訂正させていただきます。

なお、週報の内容について、学術的研究、あるいは公衆衛生活動にかかわる業務以外の目的においては、無断転載を禁じます。