

Chiba Weekly Report

2019

— 第44週 —

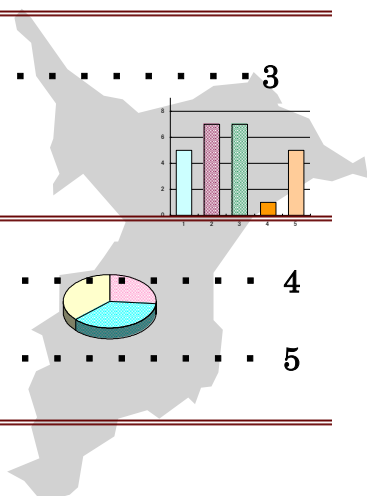
2019/10/28～2019/11/3

千葉県結核・感染症週報 (2019年10月分感染症月報含む)

千葉県感染症天気図 2

今週の注目疾患 3

インフルエンザ



全数報告疾患集計表 4

感染症月報集計表 5

定点報告 (五類感染症)

疾病別グラフ 6-11

〈週報〉RSウイルス感染症・咽頭結膜熱・A群溶血性レンサ球菌咽頭炎・感染性胃腸炎・水痘・手足口病・伝染性紅斑・突発性発しん・ヘルパンギーナ・流行性耳下腺炎・インフルエンザ・急性出血性結膜炎・流行性角結膜炎・クラミジア肺炎・細菌性髄膜炎・マイコプラズマ肺炎・無菌性髄膜炎・感染性胃腸炎 (ロタウイルス)

〈月報〉性器クラミジア感染症・性器ヘルペスウイルス感染症・尖圭コンジローマ・淋菌感染症・非クラミジア性非淋菌性尿道炎

疾患別・保健所別・年齢階級別集計表 12-21

〈週報〉RSウイルス感染症・咽頭結膜熱・A群溶血性レンサ球菌咽頭炎・感染性胃腸炎・水痘・手足口病・伝染性紅斑・突発性発しん・ヘルパンギーナ・流行性耳下腺炎・インフルエンザ・急性出血性結膜炎・流行性角結膜炎

〈月報〉性器クラミジア感染症・性器ヘルペスウイルス感染症・尖圭コンジローマ・淋菌感染症・非クラミジア性非淋菌性尿道炎 〈男女合計〉〈男性計〉〈女性計〉

定点把握対象の五類感染症

千葉県感染症天気図 2019年 第44週

定点当たり報告数＝報告数/定点医療機関数

上段は定点当たり報告数

下段は報告数

定点	疾病名	流行状況	コメント	44週	43週	42週	41週	40週
小児科	小児科定点医療機関数			134	135	131	134	135
	RSウイルス感染症			0.23 31	0.30 40	0.31 41	0.84 112	0.87 117
	咽頭結膜熱		野田(1.8)	0.41 55	0.40 54	0.26 34	0.25 34	0.18 24
	A群溶血性レンサ球菌咽頭炎		船橋市(9.4)、海匝(6.5)、 松戸(5.4)	3.20 429	1.92 259	2.18 286	2.17 291	2.26 305
	感染性胃腸炎		山武(5.0)、松戸(4.1)、 船橋市(4.1)	2.49 333	2.07 279	2.34 306	2.45 328	2.54 343
	水痘			0.37 49	0.19 25	0.17 22	0.23 31	0.23 31
	手足口病		柏市(4.0)、習志野(3.5)、 海匝(2.8)	1.81 243	1.54 208	1.56 204	1.90 254	2.39 322
	伝染性紅斑		海匝(2.8)、野田(1.0)、 夷隅(1.0)	0.50 67	0.45 61	0.27 35	0.30 40	0.48 65
	突発性発しん			0.26 35	0.30 40	0.29 38	0.31 41	0.40 54
	ヘルパンギーナ			0.34 45	0.24 33	0.48 63	0.51 69	0.78 105
	流行性耳下腺炎			0.02 3	0.10 13	0.08 11	0.11 15	0.10 13
インフルエンザ	インフルエンザ定点医療機関数			211	215	210	212	215
	インフルエンザ		船橋市(3.9)、松戸(1.3)	0.95 200	0.78 168	0.46 96	0.65 138	0.65 139
眼科	眼科定点医療機関数			33	35	34	35	35
	急性出血性結膜炎			0.00 0	0.00 0	0.00 0	0.00 0	0.00 0
	流行性角結膜炎		市原(2.5)、習志野(1.3)、 海匝(1.0)	0.58 19	0.43 15	0.56 19	0.80 28	0.94 33
基幹病院	基幹定点医療機関数			9	9	9	9	9
	クラミジア肺炎 (オウム病を除く)			0.00 0	0.00 0	0.00 0	0.00 0	0.00 0
	細菌性髄膜炎			0.00 0	0.00 0	0.00 0	0.00 0	0.00 0
	マイコプラズマ肺炎		5歳未満1例、5～9歳3例	0.44 4	0.56 5	1.11 10	0.78 7	1.33 12
	無菌性髄膜炎			0.00 0	0.22 2	0.00 0	0.00 0	0.00 0
	感染性胃腸炎 (ロタウイルス)			0.00 0	0.00 0	0.00 0	0.00 0	0.00 0
全数	風しん		市川(1例)	1	0	0	0	0
	麻疹			0	0	0	0	0

備考

増加 やや増加 変化なし やや減少 減少

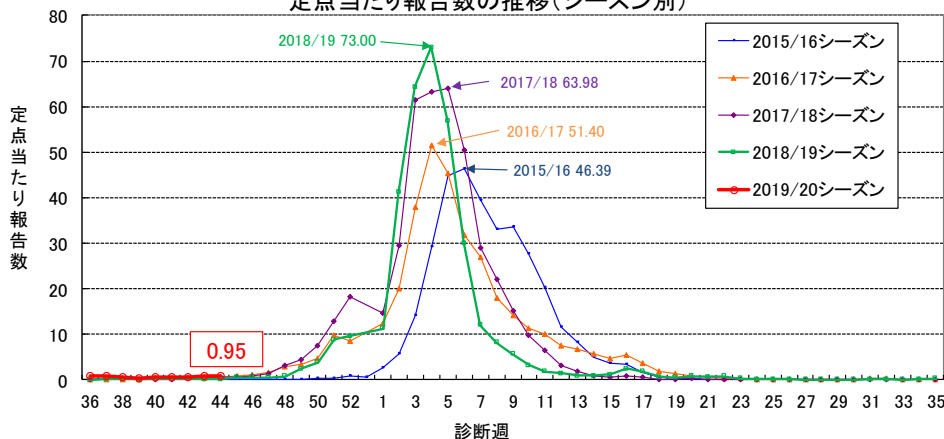
※診断日を基準とします。報告の追加、取り下げ等により、数値は今後変動することがあります。

【今週の注目疾患】

【インフルエンザ】

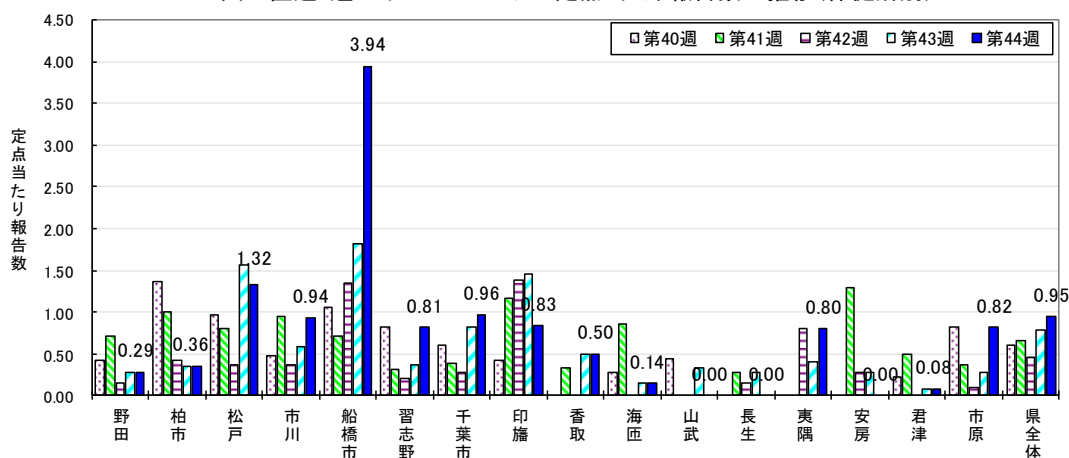
2019年第44週に県内定点医療機関から報告されたインフルエンザの定点当たり報告数は定点当たり0.95（人）であった（図1）。

図1: 県内定点医療機関から報告されたインフルエンザの定点当たり報告数の推移(シーズン別)



県内16保健所管内(千葉市、船橋市及び柏市含む)のうち、船橋市保健所(定点当たり3.94)、松戸保健所(同1.32)で定点当たり報告数(1.0)を超えている(図2)。地域の発生動向に注意いただきたい。

図2: 直近5週のインフルエンザの定点当たり報告数の推移(保健所別)



県内定点医療機関の協力によるインフルエンザウイルス迅速診断結果の報告では、第44週は194例中A型が190例(97.9%)であった。また、全国の地方衛生研究所の報告による国内におけるインフルエンザ検出状況によれば、多くがAH1pdm09となっている。

県内では過去に第49週(2018/19シーズン)、第47週(2017/18シーズン)、第46週(2016/17シーズン)に県レベルでの定点当たり報告数(1.0)を超えており、今シーズンもまもなくインフルエンザの流行期に入ると考えられる。手指衛生、適度な湿度の保持や十分な休養、予防接種による発症・重症化予防、発症時の安静、早期の抗インフルエンザウイルス薬による治療、マスクの着用・咳エチケットによる周囲への感染伝播の抑制等、これらの総合的な実施が重要である。

月報集計表 2019年 10月

上段は定点当たり報告数
下段は報告数

性感染症(STD)

疾 病 名	10月			9月	8月	7月
	男	女	合計	合計	合計	合計
性感染症(STD)定点医療機関数	43			44	44	43
性器クラミジア感染症	2.81 121	0.95 41	3.77 162	3.68 162	3.18 140	2.79 120
性器ヘルペスウイルス感染症	0.30 13	0.72 31	1.02 44	0.82 36	0.98 43	0.86 37
尖圭コンジローマ	0.35 15	0.21 9	0.56 24	0.43 19	0.39 17	0.65 28
淋菌感染症	0.56 24	0.21 9	0.77 33	0.61 27	0.57 25	0.74 32
非クラミジア性非淋菌性尿道炎	0.91 39	0.02 1	0.93 40	1.05 46	1.05 46	1.07 46

備考

上段は定点当たり報告数
下段は報告数

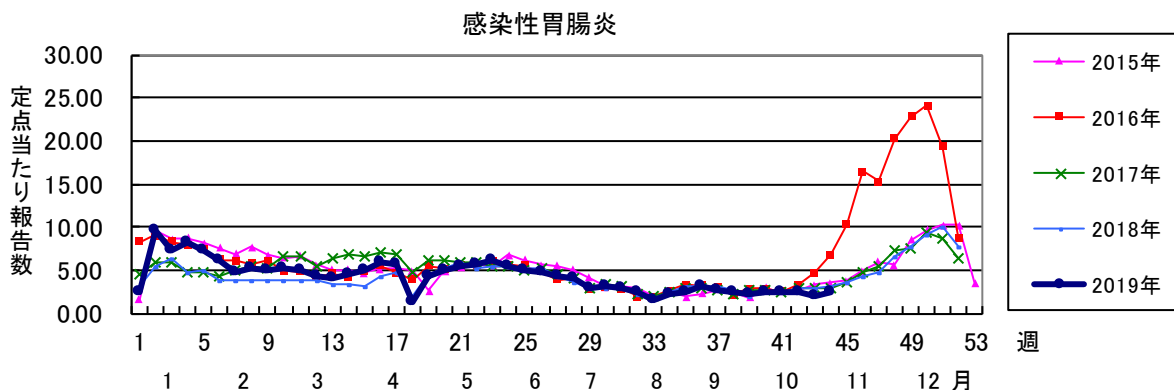
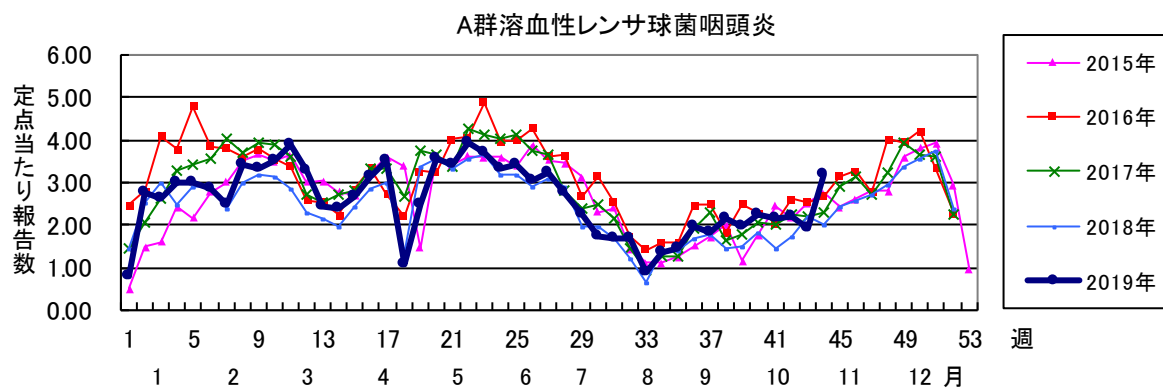
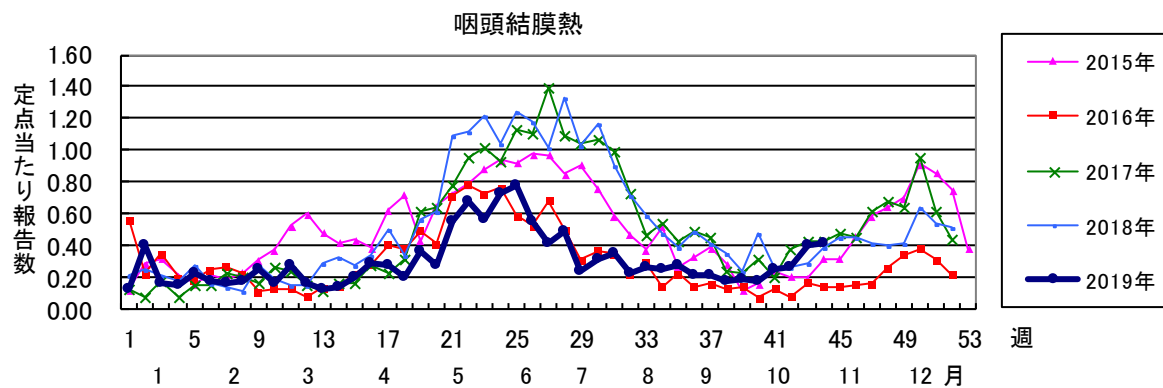
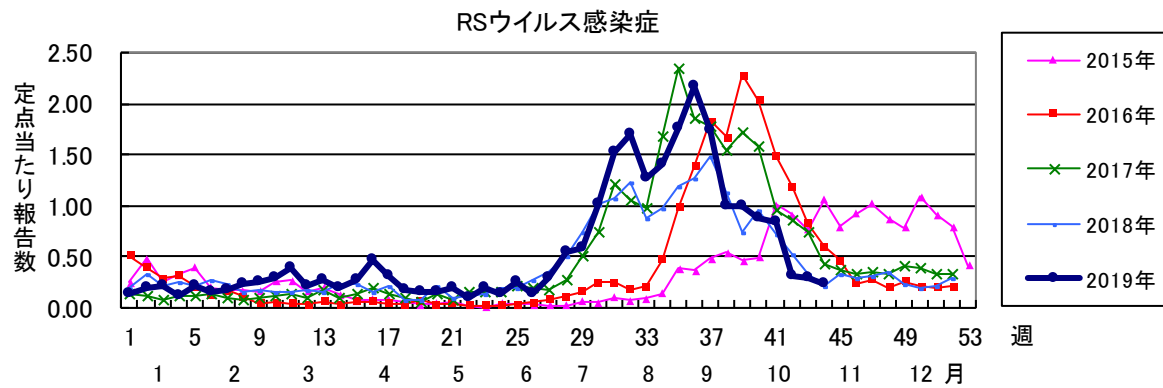
薬剤耐性菌感染症

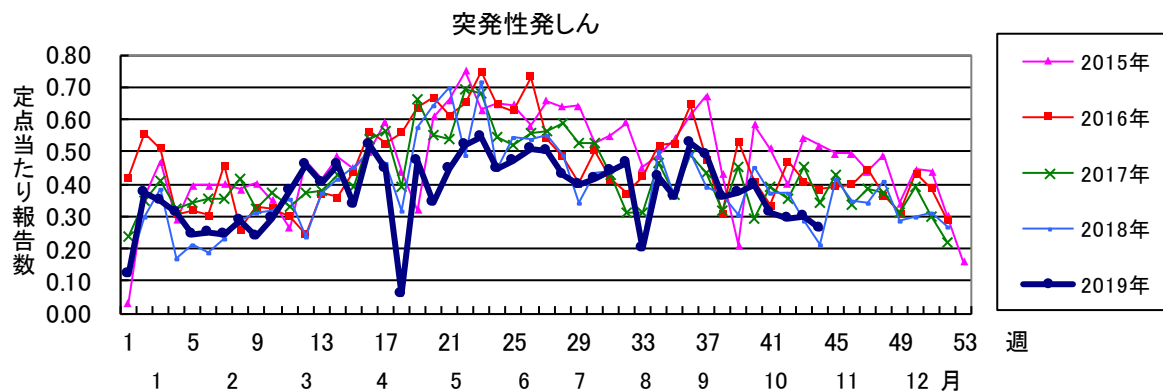
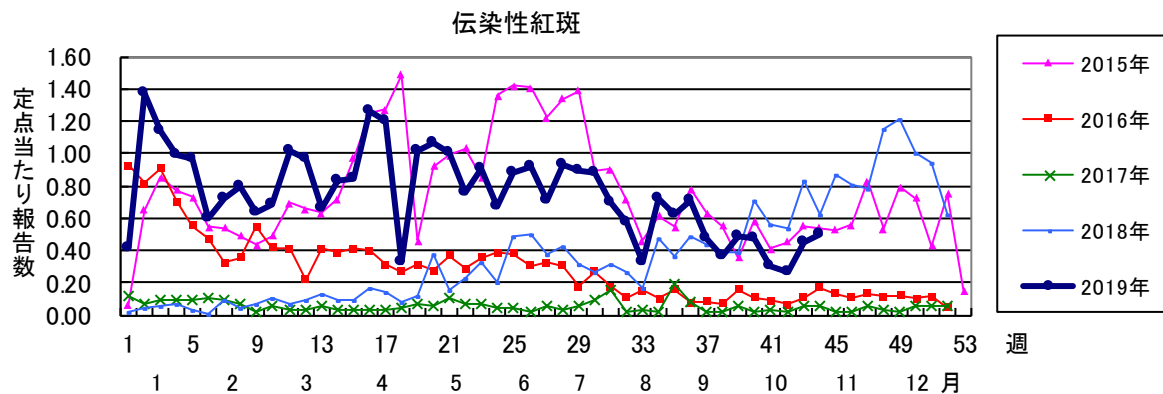
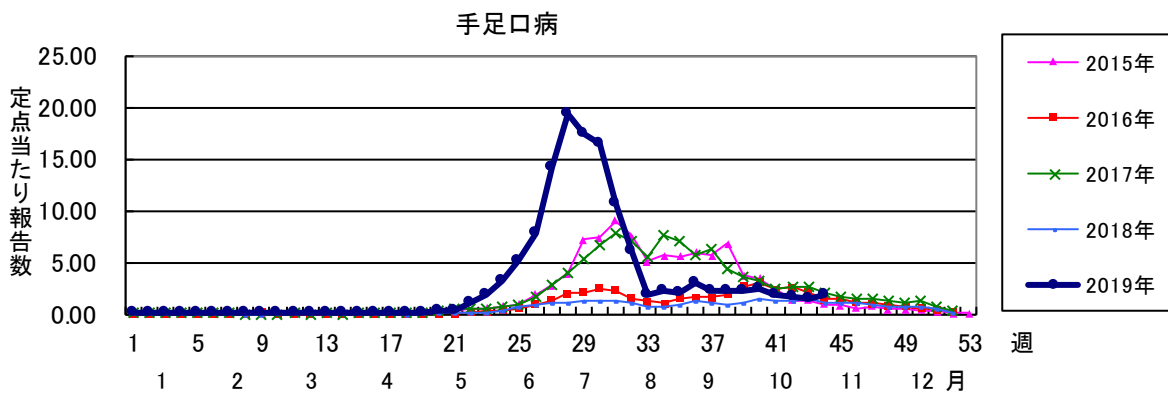
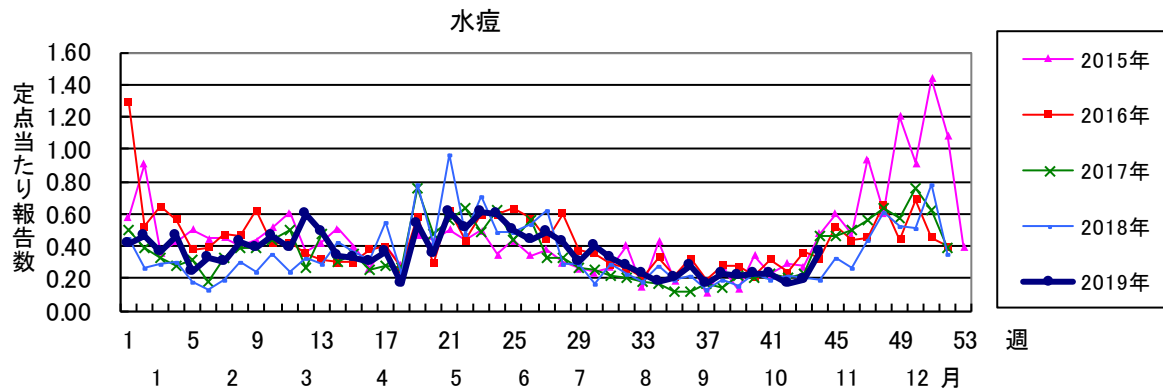
疾 病 名	10月	9月	8月	7月
基幹定点医療機関数	8	9	9	9
メチシリン耐性黄色ブドウ球菌感染症	3.00 24	3.22 29	3.89 35	4.56 41
ペニシリン耐性肺炎球菌感染症	1.13 9	1.22 11	1.11 10	0.56 5
薬剤耐性緑膿菌感染症	0.63 5	0.00 0	0.00 0	0.11 1

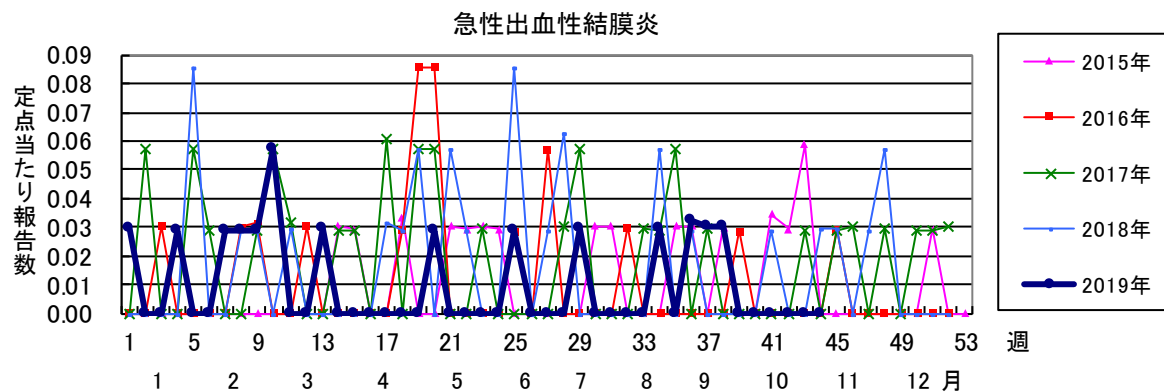
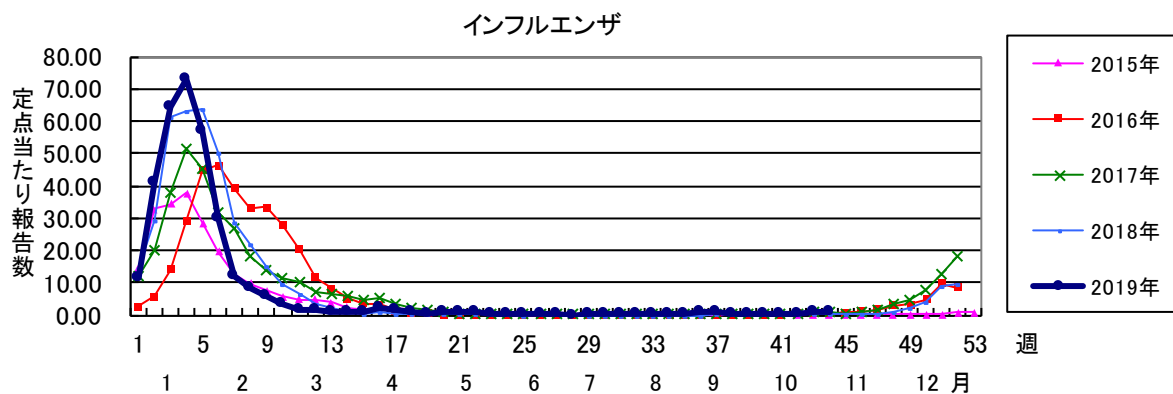
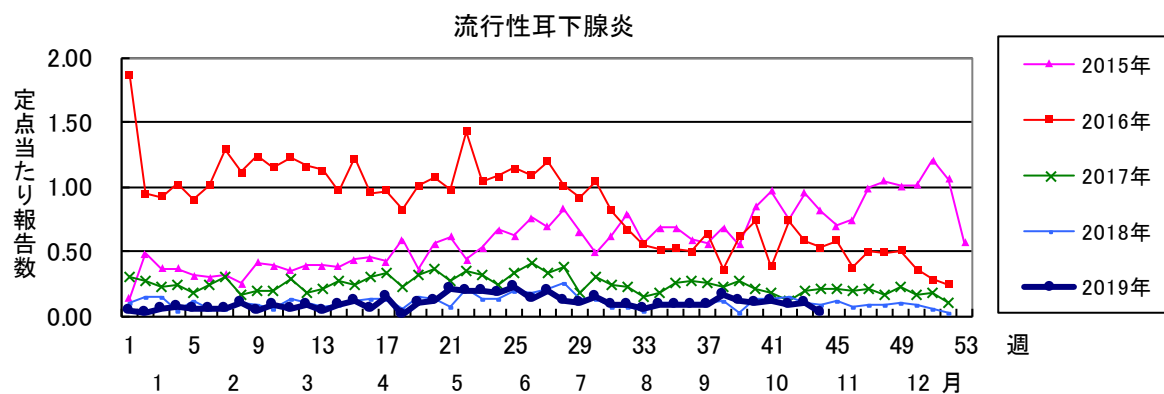
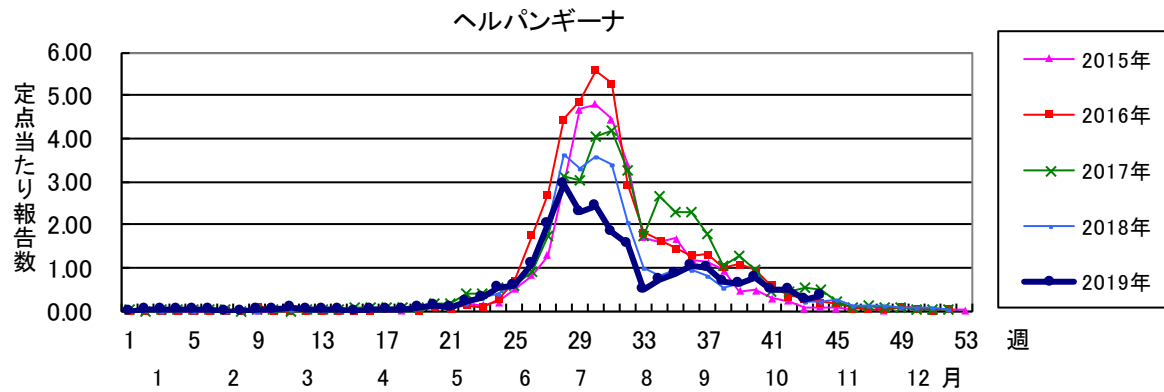
備考

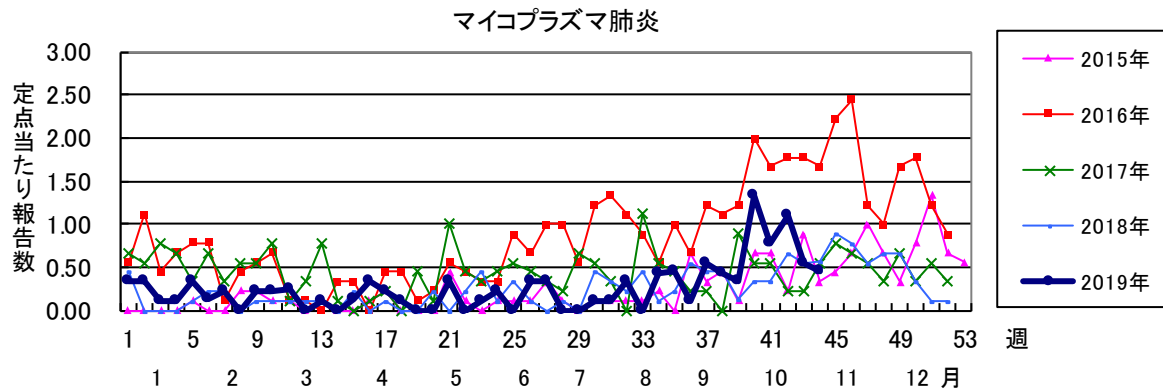
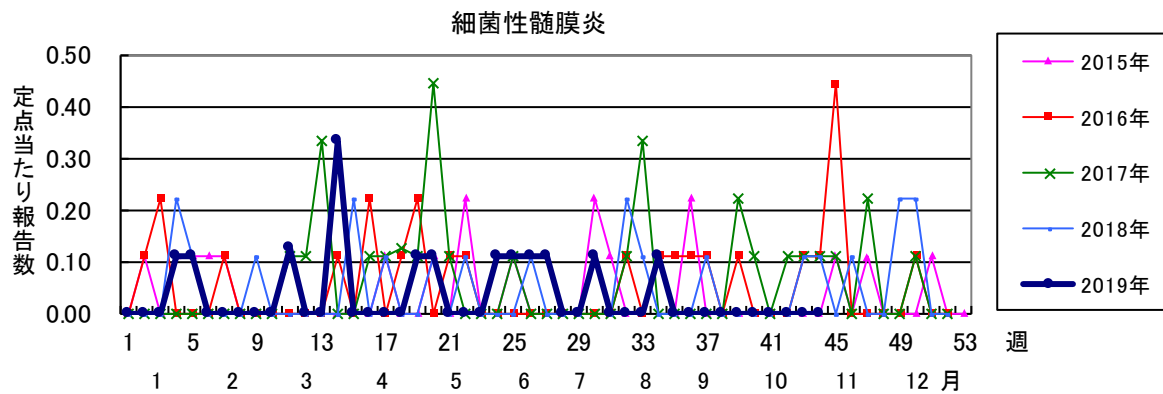
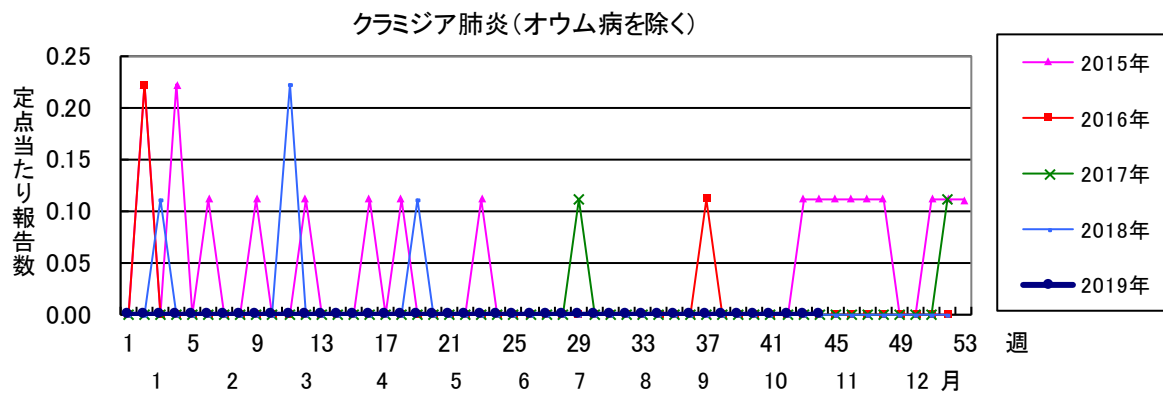
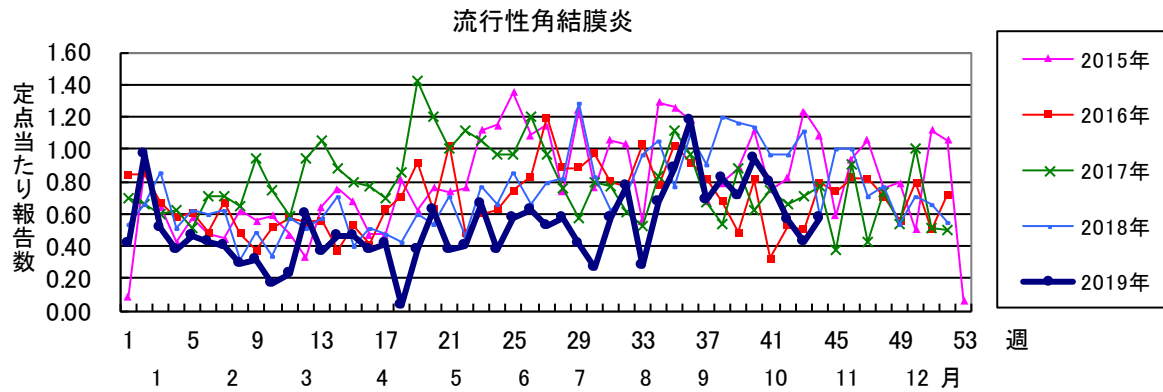
全数報告疾患集計表(動物由来感染症)

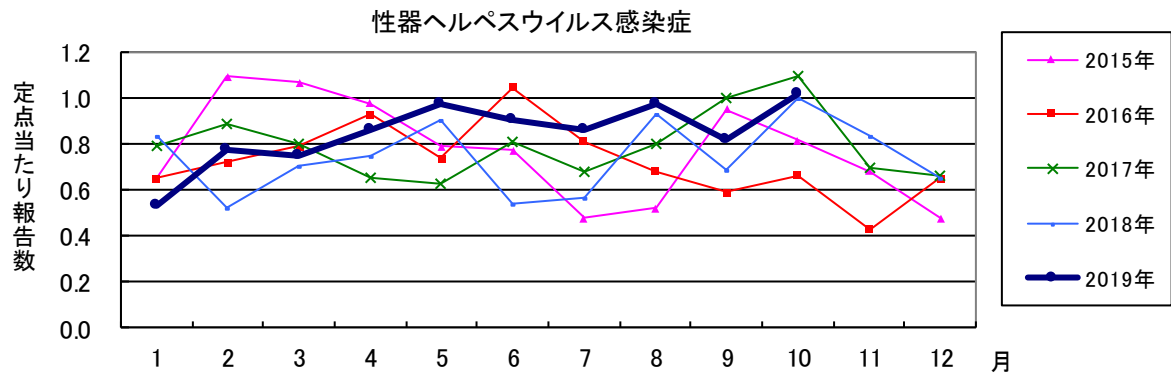
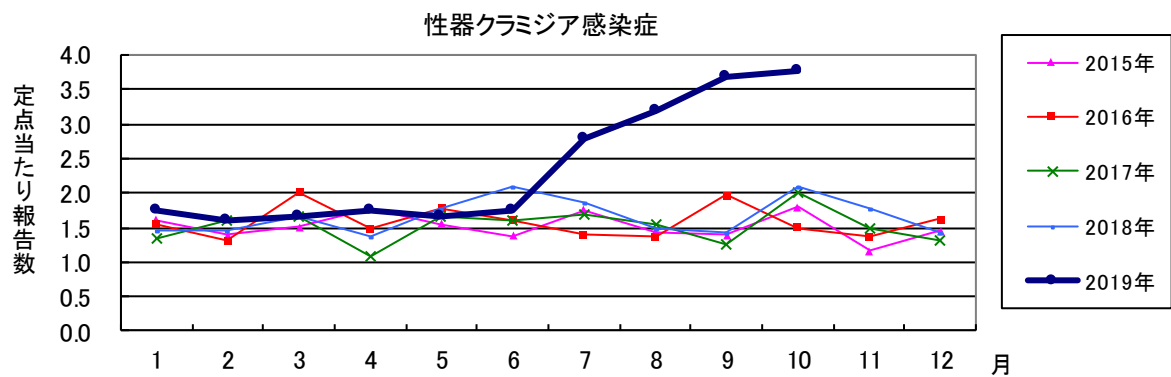
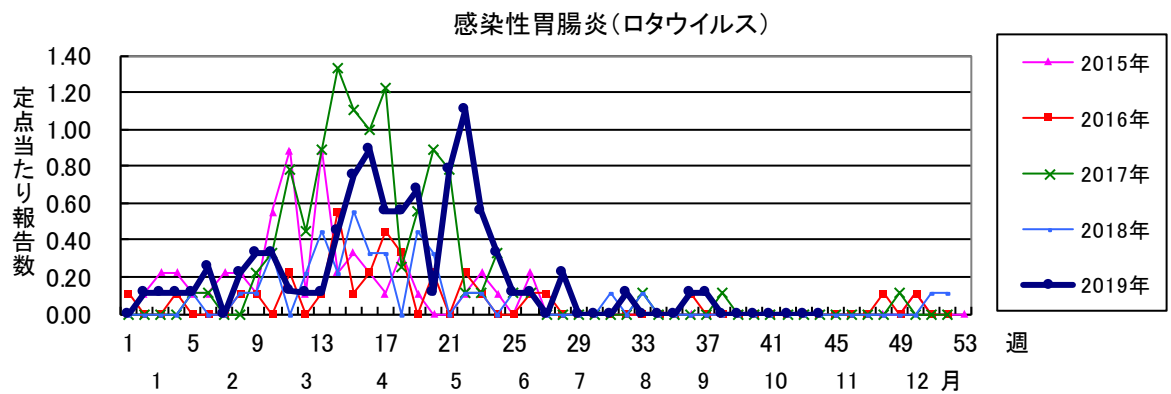
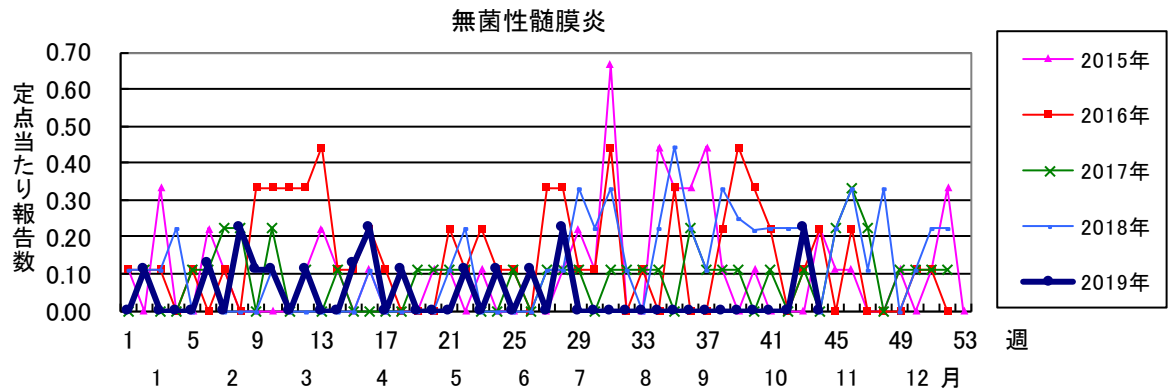
感染症の名称及び動物の種類	10月の報告数	2019年累計
エボラ出血熱のサル	0	0
マールブルグ病のサル	0	0
ペストのプレーリードッグ	0	0
重症急性呼吸器症候群(病原体がSARSコロナウイルスであるものに限る)のイタチアナグマ、タヌキ、ハクビシン	0	0
細菌性赤痢のサル	0	0
ウエストナイル熱の鳥類	0	0
エキノコックス症の犬	0	0
結核のサル	0	0
鳥インフルエンザ(H5N1又はH7N9)の鳥類	0	0
中東呼吸器症候群(病原体がMERSコロナウイルスであるものに限る)のヒトコブラクダ	0	0

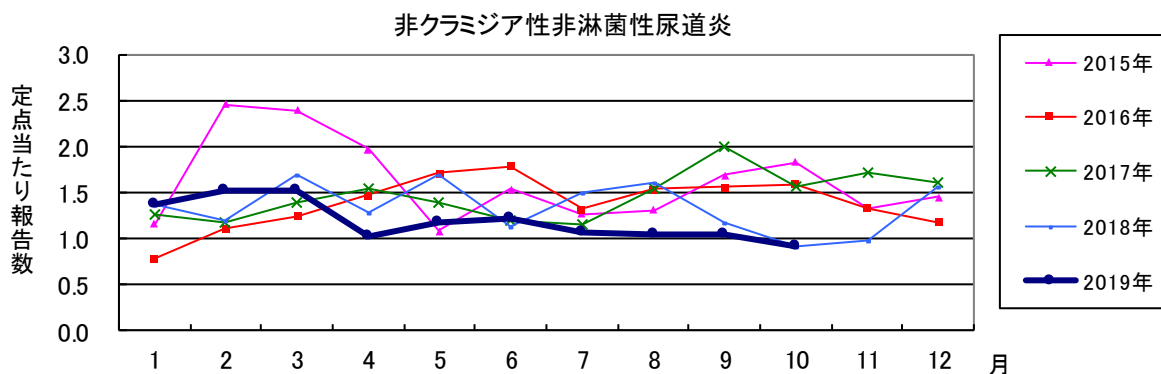
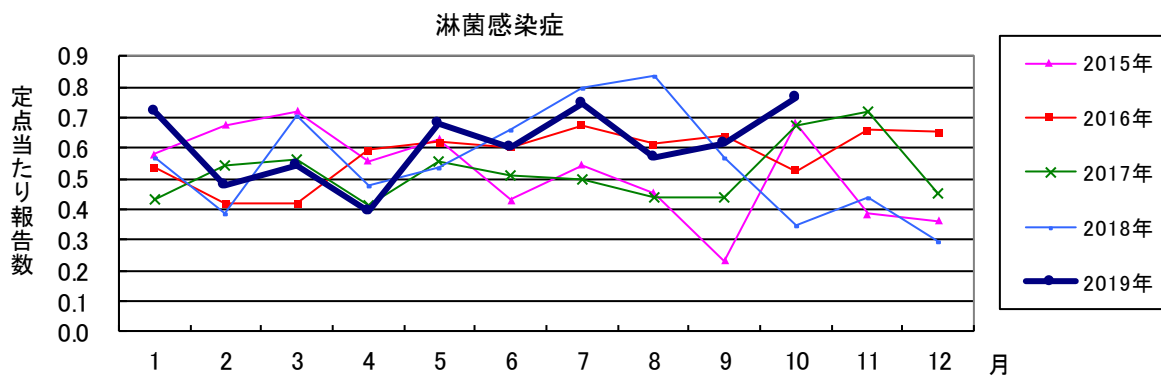
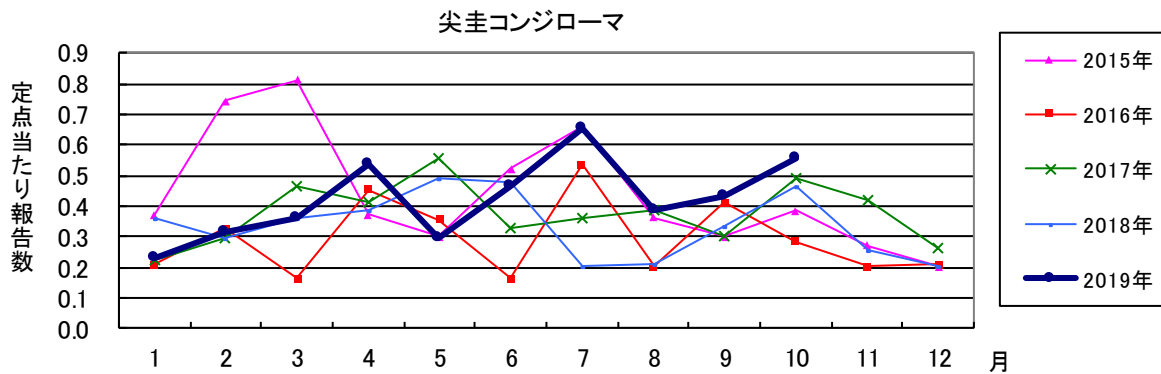












2019年 第44週		保健所別、年齢群別報告数(男女合計)															No.1	
		野	柏	松	市	船	習	千	印	香	海	山	長	夷	安	君	市	合
		田	市	戸	川	橋	野	葉	旛	取	匝	武	生	隅	房	津	原	計
小児科定点数		4	9	16	12	11	10	18	16	3	4	6	4	3	4	7	7	134
RSウイルス感染症	～5ヶ月		1				1		2									4
	～11ヶ月				2			1									1	3
	1歳			1	4	3	1	1	3				1					14
	2歳			1	1	3			3			1						9
	3歳								1									1
	4歳																	
	5歳																	
	6歳																	
	7歳																	
	8歳																	
	9歳																	
	10～14歳																	
	15～19歳																	
20歳以上																		
合計			1	2	7	6	2	1	9			1	1			1	31	
咽頭結膜熱	～5ヶ月							1										1
	～11ヶ月						1											1
	1歳			1			1	1								1		4
	2歳	1		2			2	1	1					1				8
	3歳			2		1		2	1								1	7
	4歳	2	1					2	2									7
	5歳	1			2	1			2							1	2	9
	6歳	1		1	2				2									6
	7歳						1		1									2
	8歳				1	1								1				3
	9歳				1													1
	10～14歳	2							1								1	4
	15～19歳																	
20歳以上				1												1	2	
合計		7	1	6	7	3	5	7	10				1	1		1	6	55
A群溶血性レンサ球菌咽頭炎	～5ヶ月																	
	～11ヶ月																	
	1歳			2		2			1		1							6
	2歳	1	1	2		5	1	1			2							13
	3歳	1	1	7	2	6	3	2	2			1	2			1		28
	4歳	2	2	5	3	13	3	5	6	1	1	1				2		44
	5歳		2	19	5	18	3	5	6	2	3		1	1		2		62
	6歳	2	4	9	4	10	3	5	8	1	6		3			1	3	59
	7歳		9	8	4	8	3	5	8		2	1						48
	8歳		3	12	4	12	1	2	5		3		2				3	47
	9歳		4	11	1	7	1	6	3		3		1	2		1	3	43
	10～14歳	3	6	11	1	19	2	2		1	4	1	1	1		1	1	54
	15～19歳		2											1	1		1	5
20歳以上		3	1		3			2	3	1			3		2	2	20	
合計		9	37	87	24	103	20	28	41	8	26	3	12	8		11	12	429
感染性胃腸炎	～5ヶ月	2		1				3										6
	～11ヶ月			4	3		1	5	2		2	1	1					19
	1歳		2	10	6	4	3	2	5			1				1	2	36
	2歳	1	3	9	1	4	1	4	2		2	1					1	29
	3歳		3	10	2	2		4	2		3	2	2				3	33
	4歳		4	6	1	12	1	5	4		1	2					1	37
	5歳	1	1	1	3	3		3	1			1						14
	6歳			7		1	4	3	1				1					21
	7歳		1	4		8	3	2	1									19
	8歳			1		2	1	3	3		1		1			1		13
	9歳			1	2	2	2		3			1					1	12
	10～14歳		3	7	2	7		5	3		4	5	2			1	2	41
	15～19歳						1		2			1	1			1	1	7
20歳以上	2	6	4	3		1	3	3			15	2			3	4	46	
合計		6	23	65	23	45	18	42	32		13	30	10		7	19	333	

2019年 第44週

保健所別、年齢群別報告数(男女合計)

No.2

		野田	柏市	松戸市	市川	船橋市	習志野	千葉市	印旛	香取	海匝	山武	長生	夷隅	安房	君津	市原	合計	
小児科定点数		4	9	16	12	11	10	18	16	3	4	6	4	3	4	7	7	134	
水痘	～5ヶ月 ～11ヶ月						2		1									3	
	1歳						1	1										3	
	2歳		1															4	
	3歳			1				2		1								5	
	4歳		1					2									2	5	
	5歳		1	1	1				3	1								7	
	6歳			1	2	1			1									5	
	7歳				1			1		1		1					1	1	6
	8歳			1											1	1		3	
	9歳			1														1	
	10～14歳		1	4	1		1	2	1										10
15～19歳																			
20歳以上									1							1		2	
合計		4	9	5	1	4	11	5	2		1				1	3	3	49	
手足口病	～5ヶ月 ～11ヶ月			2					1									3	
	1歳			1				2	1								1	5	
	2歳		12	11	1	1	9	4	10		2		2			2	3	57	
	3歳	1	5	8	4	3	8	7	4	1	1	1				3		46	
	4歳		6	6		1	4	7	12		4	1					2	43	
	5歳		6	3	1	2	8	2	4		4		1	1		2	1	35	
	6歳		4	3	4	1	2	1	2			1						19	
	7歳		1	1	1		2	1								1	3	10	
	8歳		1	1		1	2						1			2	1	9	
	9歳					2	1	1	1								1	6	
	10～14歳						1	2	2			1					1	7	
15～19歳																			
20歳以上		1											1					2	
合計		1	36	36	11	11	35	29	37	1	11	4	4	2		11	14	243	
伝染性紅斑	～5ヶ月 ～11ヶ月																		
	1歳															1		1	
	2歳			2	2		1	1	1		1							8	
	3歳	2	1			1	1	2	2					1	1	1		12	
	4歳	1		2		1	1	3	2		2			1		3		16	
	5歳			1	1	2								1				5	
	6歳	1	1			1		1	2		1	1						8	
	7歳				1	1		2			2							6	
	8歳		1	1	1				1									4	
	9歳										3							3	
	10～14歳					1					1							2	
15～19歳																			
20歳以上										1					1		2		
合計		4	3	6	5	7	3	9	8	11	1		3	1	6		67		
突発性発しん	～5ヶ月 ～11ヶ月		1	2	4			2					1				1	11	
	1歳		2	2	1			3	5	1				1			2	17	
	2歳					5		1										6	
	3歳																		
	4歳						1											1	
	5歳																		
	6歳																		
	7歳																		
	8歳																		
	9歳																		
	10～14歳																		
15～19歳																			
20歳以上																			
合計		3	4	5	5	1	6	5	1			1	1			3	35		

2019年 第44週

保健所別、年齢群別報告数(男女合計)

No.3

		野田	柏市	松戸市	市川	船橋市	習志野	千葉市	印旛	香取	海浜	山武	長生	夷隅	安房	君津	市原	合計	
小児科定点数		4	9	16	12	11	10	18	16	3	4	6	4	3	4	7	7	134	
ヘルパンギーナ	～5ヶ月							1										3	
	～11ヶ月		1		1													8	
	1歳			2				6										11	
	2歳			1	3	2		2	1		1					1		11	
	3歳		1	3	4	1		1								1		6	
	4歳				1		2		1			2						2	
	5歳			1			1											2	
	6歳						2											2	
	7歳																		
	8歳																		
	9歳																		
	10～14歳			1			1												2
15～19歳																			
20歳以上																			
合計			2	8	9	3	6	10	2		1	2				2		45	
流行性耳下腺炎	～5ヶ月																		
	～11ヶ月																		
	1歳																		
	2歳					1												1	
	3歳																		
	4歳			1														1	
	5歳																		
	6歳				1													1	
	7歳																		
	8歳																		
9歳																			
10～14歳																			
15～19歳																			
20歳以上																			
合計				1	1	1												3	

2019年 第44週

保健所別、年齢群別報告数(男女合計)

No.4

		野田	柏市	松戸	市川	船橋市	習志野	千葉市	印旛	香取	海匝	山武	長生	夷隅	安房	君津	市原	合計	
インフル定点数		7	14	25	16	17	16	28	24	6	7	9	7	5	7	12	11	211	
インフル エンザ	～5ヶ月 ～11ヶ月					1												1	
	1歳			1		4		1										6	
	2歳			2		1			2									5	
	3歳			1	1	2		2									1	7	
	4歳			2	1	4	1	4	1								1	14	
	5歳			2		3		3									1	9	
	6歳	1		1		3		3	3									11	
	7歳			2	1	3		2										8	
	8歳			1	6	5	1	5	1									3	22
	9歳			2		2			2									1	7
	10～14歳			10	2	16	8	2	5	2					1				46
	15～19歳				1	9			1		1				1				13
	20～29歳			2		1	1	1	1	1					1			1	9
	30～39歳	1	2	5	2	4		1	2								1		18
	40～49歳				1	7	1	3	2										14
50～59歳		2	1		2	1								1			1	8	
60～69歳		1																1	
70～79歳			1															1	
80歳以上																			
合計		2	5	33	15	67	13	27	20	3	1			4		1	9	200	
眼科 定点数		1	2	4	3	3	3	5	4	1	1	1	1			1	1	2	33
急性 出血性 結膜炎	～5ヶ月 ～11ヶ月																		
	1歳																		
	2歳																		
	3歳																		
	4歳																		
	5歳																		
	6歳																		
	7歳																		
	8歳																		
	9歳																		
	10～14歳																		
	15～19歳																		
	20～29歳																		
	30～39歳																		
	40～49歳																		
50～59歳																			
60～69歳																			
70歳以上																			
合計																			
流行性 角結膜炎	～5ヶ月 ～11ヶ月																		
	1歳							1									1	2	
	2歳																1	1	
	3歳								1									1	
	4歳				1													1	
	5歳																		
	6歳																		
	7歳																		
	8歳																		
	9歳																		
	10～14歳																		
	15～19歳																		
	20～29歳			1		1	1										1	4	
	30～39歳						3	1									1	5	
	40～49歳					1		1			1							3	
50～59歳						1											1		
60～69歳																1	1		
70歳以上																			
合計			1	1	2	4	3	2		1						5	19		

2019年 10月 保健所別、年齢層別報告患者数(男女合計)

No. 1

		野	柏	松	市	船	習	千	印	香	海	山	長	夷	安	君	市	合	
		田	市	戸	川	橋	志	葉	旛	取	匝	武	生	隅	房	津	原	計	
性感染症定点数		1	3	6	4	4	3	7	5	1	1	2	1	1	1	1	2	43	
性器クラミジア感染症	0歳																		
	1～4歳																		
	5～9歳																		
	10～14歳																		
	15～19歳				1			8									1	10	
	20～24歳	1	2	3		1		21	2									1	31
	25～29歳		5	3	1	1	2	26											38
	30～34歳		2	2	1	1	1	14											21
	35～39歳	1	1	2	2			13			1								20
	40～44歳				3	2		14											19
	45～49歳							7											7
	50～54歳							7											7
	55～59歳				2			6											8
	60～64歳																		
65～69歳								1										1	
70歳以上																			
合計		2	10	10	10	5	3	117	2		1						2	162	
性器ヘルペスウイルス感染症	0歳																		
	1～4歳																		
	5～9歳																		
	10～14歳																		
	15～19歳				1														1
	20～24歳		1	2		1		2											6
	25～29歳				1	1		2											4
	30～34歳		1	1				2											4
	35～39歳		3	1		1		3											8
	40～44歳			2	1	1						2							6
	45～49歳	1						3											4
	50～54歳	1		1				1											3
	55～59歳							1											1
	60～64歳							1											1
65～69歳				1			1											2	
70歳以上		1	1				2											4	
合計		2	6	10	2	4	18				2							44	
尖圭コンジローマ	0歳																		
	1～4歳																		
	5～9歳																		
	10～14歳																		
	15～19歳																		
	20～24歳			1				3											4
	25～29歳		1	2	1			1	1										6
	30～34歳			1	1			3											5
	35～39歳				1			1											2
	40～44歳						1												1
	45～49歳			1				2											3
	50～54歳				1														1
	55～59歳							2											2
	60～64歳																		
65～69歳																			
70歳以上																			
合計		1	5	4		1	12	1										24	

2019年 10月 保健所別、年齢層別報告患者数(男女合計)

No. 2

		野	柏	松	市	船	習	千	印	香	海	山	長	夷	安	君	市	合	
		田	市	戸	川	橋	志	葉	旛	取	匝	武	生	隅	房	津	原	計	
性感染症定点数		1	3	6	4	4	3	7	5	1	1	2	1	1	1	1	2	43	
淋菌感染症	0歳																		
	1～4歳																		
	5～9歳																		
	10～14歳																		
	15～19歳							1									1	2	
	20～24歳		1					1	6							1	1	10	
	25～29歳							1	4	2								7	
	30～34歳				1				1	1		1						4	
	35～39歳				1				3									4	
	40～44歳				1			1	4									6	
	45～49歳																		
	50～54歳																		
	55～59歳																		
	60～64歳																		
65～69歳																			
70歳以上																			
合計		1	3				3	19	3		1					1	2	33	
非クラミジア性非淋菌性尿道炎	0歳																		
	1～4歳																		
	5～9歳																		
	10～14歳																		
	15～19歳								1									1	
	20～24歳		1					1	1					1				4	
	25～29歳			1				2	2					1				6	
	30～34歳			1				1	1					3				6	
	35～39歳					1						2						3	
	40～44歳							1	2			1						4	
	45～49歳		1					2	1			1						5	
	50～54歳							1				1						2	
	55～59歳							3				1	1					5	
	60～64歳											1						1	
65～69歳							1	1									2		
70歳以上								1									1		
合計		2	2		1		12	10			7	6					40		

2019年 10月 保健所別、年齢層別報告患者数(男)

No. 1

		野田	柏市	松戸	市川	船橋市	習志野	千葉市	印旛	香取	海匝	山武	長生	夷隅	安房	君津	市原	合計
性感染症定点数		1	3	6	4	4	3	7	5	1	1	2	1	1	1	1	2	43
性器クラミジア感染症	0歳																	
	1～4歳																	
	5～9歳																	
	10～14歳																	
	15～19歳																	
	20～24歳																	
	25～29歳																	
	30～34歳																	
	35～39歳																	
	40～44歳																	
	45～49歳																	
	50～54歳																	
	55～59歳																	
	60～64歳																	
	65～69歳																	
70歳以上																		
合計			3	7	1			110										121
性器ヘルペスウイルス感染症	0歳																	
	1～4歳																	
	5～9歳																	
	10～14歳																	
	15～19歳																	
	20～24歳																	
	25～29歳																	
	30～34歳																	
	35～39歳																	
	40～44歳																	
	45～49歳																	
	50～54歳																	
	55～59歳																	
	60～64歳																	
	65～69歳																	
70歳以上																		
合計		1						9			2							13
尖圭コンジローマ	0歳																	
	1～4歳																	
	5～9歳																	
	10～14歳																	
	15～19歳																	
	20～24歳																	
	25～29歳																	
	30～34歳																	
	35～39歳																	
	40～44歳																	
	45～49歳																	
	50～54歳																	
	55～59歳																	
	60～64歳																	
	65～69歳																	
70歳以上																		
合計			3	3			1	8										15

2019年 10月 保健所別, 年齢層別報告患者数(男)

No. 2

		野	柏	松	市	船	習	千	印	香	海	山	長	夷	安	君	市	合	
		田	市	戸	川	橋	志	葉	旛	取	匝	武	生	隅	房	津	原	計	
性感染症定点数		1	3	6	4	4	3	7	5	1	1	2	1	1	1	1	2	43	
淋菌感染症	0歳																		
	1～4歳																		
	5～9歳																		
	10～14歳																		
	15～19歳																		
	20～24歳																		6
	25～29歳																		6
	30～34歳																		2
	35～39歳																		4
	40～44歳																		6
	45～49歳																		
	50～54歳																		
	55～59歳																		
	60～64歳																		
65～69歳																			
70歳以上																			
合計		2		3			16		3									24	
非クラミジア性非淋菌性尿道炎	0歳																		
	1～4歳																		
	5～9歳																		
	10～14歳																		
	15～19歳																		1
	20～24歳																		3
	25～29歳																		6
	30～34歳																		6
	35～39歳																		3
	40～44歳																		4
	45～49歳																		5
	50～54歳																		2
	55～59歳																		5
	60～64歳																		1
65～69歳																		2	
70歳以上																		1	
合計		1		2		1		12		10		7		6					39

2019年 10月 保健所別、年齢層別報告患者数(女)

No. 1

		野田	柏市	松戸	市川	船橋市	習志野	千葉市	印旛	香取	海匝	山武	長生	夷隅	安房	君津	市原	合計	
性感染症定点数		1	3	6	4	4	3	7	5	1	1	2	1	1	1	1	2	43	
性器クラミジア感染症	0歳																		
	1～4歳																		
	5～9歳																		
	10～14歳																		
	15～19歳				1			2									1	4	
	20～24歳	1	2	2				1	2									1	9
	25～29歳		5	3		1	2												11
	30～34歳		2		1	1	1	1											6
	35～39歳	1	1	2							1								5
	40～44歳				1	2			2										5
	45～49歳							1											1
	50～54歳																		
	55～59歳																		
	60～64歳																		
65～69歳																			
70歳以上																			
合計	2	10	7	3	4	3	7	2		1							2	41	
性器ヘルペスウイルス感染症	0歳																		
	1～4歳																		
	5～9歳																		
	10～14歳																		
	15～19歳				1														1
	20～24歳		1	2		1		1											5
	25～29歳				1	1													2
	30～34歳		1	1					2										4
	35～39歳		3	1		1		1											6
	40～44歳			2		1													3
	45～49歳	1						1											2
	50～54歳	1		1															2
	55～59歳							1											1
	60～64歳								1										2
65～69歳				1				2										3	
70歳以上																			
合計	2	5	10	1	4		9											31	
尖圭コンジローマ	0歳																		
	1～4歳																		
	5～9歳																		
	10～14歳																		
	15～19歳																		
	20～24歳			1				1											2
	25～29歳		1	1				1	1										4
	30～34歳				1			1											2
	35～39歳																		
	40～44歳																		
	45～49歳							1											1
	50～54歳																		
	55～59歳																		
	60～64歳																		
65～69歳																			
70歳以上																			
合計		1	2	1			4	1										9	

2019年 10月 保健所別, 年齢層別報告患者数(女)

No. 2

		野	柏	松	市	船	習	千	印	香	海	山	長	夷	安	君	市	合
		田	市	戸	川	橋	志	葉	旛	取	匝	武	生	隅	房	津	原	計
性感染症定点数		1	3	6	4	4	3	7	5	1	1	2	1	1	1	1	2	43
淋菌感染症	0歳																	
	1～4歳																	
	5～9歳																	
	10～14歳																	
	15～19歳							1									1	2
	20～24歳		1					1								1	1	4
	25～29歳							1										1
	30～34歳				1						1							2
	35～39歳																	
	40～44歳																	
	45～49歳																	
	50～54歳																	
	55～59歳																	
	60～64歳																	
65～69歳																		
70歳以上																		
合計			1	1				3			1					1	2	9
非クラミジア性非淋菌性尿道炎	0歳																	
	1～4歳																	
	5～9歳																	
	10～14歳																	
	15～19歳																	
	20～24歳		1															1
	25～29歳																	
	30～34歳																	
	35～39歳																	
	40～44歳																	
	45～49歳																	
	50～54歳																	
	55～59歳																	
	60～64歳																	
65～69歳																		
70歳以上																		
合計			1															1

※ 千葉県の感染症情報は、千葉県感染症情報センターのホームページを御覧ください。

URL. <https://www.pref.chiba.lg.jp/eiken/c-idsc/index.html>

※ 全国の感染症情報(IDWR)は、国立感染症研究所感染症疫学センターのホームページを御覧ください。

URL. <https://www.nih.go.jp/niid/ja/from-idsc.html>

千葉県結核・感染症週報 2019年 第44週

(2019年10月分月報含む)

発行 千葉県衛生研究所
千葉県健康福祉部
千葉県医師会
事務局 千葉県衛生研究所感染症疫学研究室内
千葉県感染症情報センター
〒260-8715 千葉市中央区仁戸名町 666-2
TEL. 043(266)6723 FAX. 043(265)5544

本週報は、感染症の予防及び感染症の患者に対する医療に関する法律に基づくものであり、千葉県内の医療従事者、定点医療機関、県及び千葉市保健所の皆様の御協力を得て、千葉県衛生研究所感染症疫学研究室内の千葉県感染症情報センターにおいて編集したものです。

また、本週報は速報性を重視しておりますので、今後の調査などの結果に応じて、若干の変更が生ずることがありますが、その場合には週報上にて訂正させていただきます。

なお、週報の内容について、学術的研究、あるいは公衆衛生活動にかかわる業務以外の目的においては、無断転載を禁じます。