

Chiba Weekly Report

2017

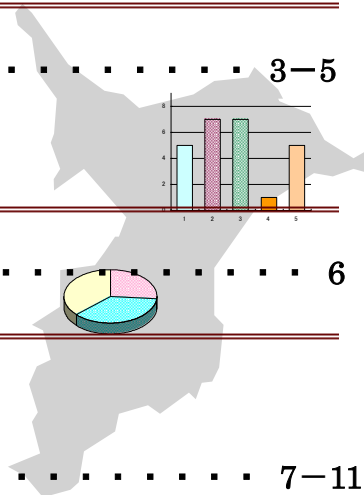
— 51 週 — 2017/12/18~2017/12/24

千葉県結核・感染症週報

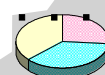
千葉県感染症天気図 2

今週の注目疾患 3-5

インフルエンザ・百日咳



全数報告疾患集計表 6



定点報告（五類感染症）

疾病別グラフ 7-11

〈男女合計〉

RS ウイルス感染症・咽頭結膜熱・A 群溶血性レンサ球菌咽頭炎・感染性胃腸炎・
水痘・手足口病・伝染性紅斑・突発性発しん・百日咳・ヘルパンギーナ・
流行性耳下腺炎・インフルエンザ・急性出血性結膜炎・流行性角結膜炎・
クラミジア肺炎・細菌性髄膜炎・マイコプラズマ肺炎・無菌性髄膜炎・
感染性胃腸炎（ロタウイルス）

疾患別・保健所別・年齢階級別集計表 12-15

〈男女合計〉

RS ウイルス感染症・咽頭結膜熱・A 群溶血性レンサ球菌咽頭炎・感染性胃腸炎・
水痘・手足口病・伝染性紅斑・突発性発しん・百日咳・ヘルパンギーナ・
流行性耳下腺炎・インフルエンザ・急性出血性結膜炎・流行性角結膜炎

千葉県感染症天気図 2017年 第51週

上段は定点当たり報告数

定点当たり報告数＝報告数/定点医療機関数

下段は報告数

定点	疾病名	流行状況	コメント	51週	50週	49週	48週	47週
小児科	小児科定点医療機関数			134	135	135	135	135
	RSウイルス感染症			0.33 44	0.39 53	0.41 55	0.33 44	0.35 47
	咽頭結膜熱		柏市(1.9)、野田(1.5)	0.61 82	0.95 128	0.64 87	0.67 91	0.62 84
	A群溶血性レンサ球菌 咽頭炎		船橋市(7.2)、松戸(7.0)、 海匝(6.8)	3.60 483	3.64 491	3.93 530	3.24 437	2.74 370
	感染性胃腸炎		山武(16.7)、海匝(12.3)、 印旛(11.3)	8.78 1177	9.28 1253	7.56 1021	7.30 986	5.56 750
	水痘		船橋市(2.2)、山武(2.2)	0.63 84	0.76 102	0.58 78	0.63 85	0.57 77
	手足口病			0.63 84	1.19 160	1.16 156	1.17 158	1.51 204
	伝染性紅斑			0.05 7	0.05 7	0.02 3	0.04 5	0.06 8
	突発性発しん			0.30 40	0.39 52	0.31 42	0.37 50	0.39 52
	百日咳			0.01 1	0.00 0	0.01 1	0.01 1	0.01 1
	ヘルパンギーナ			0.02 3	0.04 6	0.06 8	0.08 11	0.11 15
	流行性耳下腺炎			0.17 23	0.16 22	0.23 31	0.16 21	0.21 28
	インフルエンザ	インフルエンザ定点医療機関数			213	215	215	215
インフルエンザ			印旛(20.8)、市原(18.7)、 山武(16.7)、松戸(16.2)	13.01 2771	7.57 1627	4.50 967	3.15 678	1.44 310
眼科	眼科定点医療機関数			35	35	35	35	35
	急性出血性結膜炎			0.03 1	0.03 1	0.00 0	0.03 1	0.00 0
	流行性角結膜炎		野田(3.0)	0.51 18	1.00 35	0.54 19	0.71 25	0.43 15
基幹病院	基幹定点医療機関数			9	9	9	9	9
	クラミジア肺炎 (オウム病を除く)			0.00 0	0.00 0	0.00 0	0.00 0	0.00 0
	細菌性髄膜炎			0.00 0	0.11 1	0.00 0	0.00 0	0.22 2
	マイコプラズマ肺炎		5～9歳2例。5歳未満、 10～14歳、15～19歳各1例	0.56 5	0.33 3	0.67 6	0.33 3	0.56 5
	無菌性髄膜炎		30代1例	0.11 1	0.11 1	0.11 1	0.00 0	0.22 2
	感染性胃腸炎 (ロタウイルス)			0.00 0	0.00 0	0.11 1	0.00 0	0.00 0
全数	風しん		臨床診断例 (12月22日診断)	1	0	0	0	0
	麻しん			0	0	0	0	0

備考

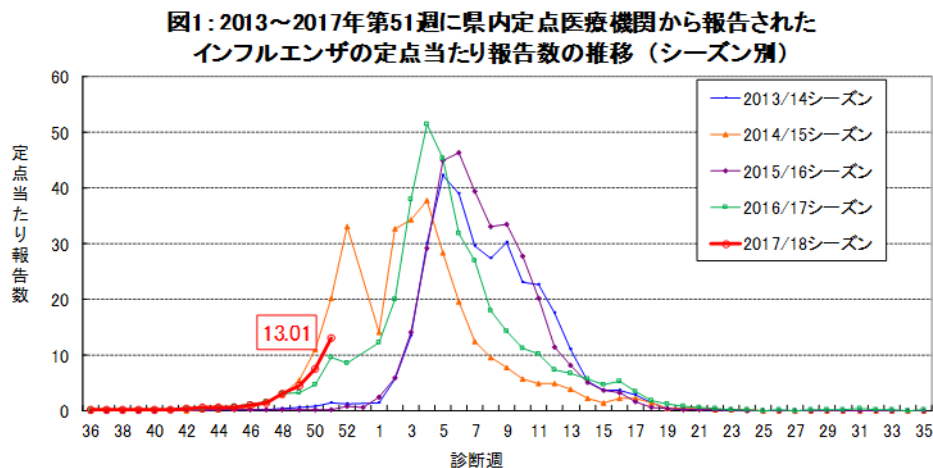
増加 やや増加 変化なし やや減少 減少

※全数届出の項目は、診断日と報告日が異なるため、数字が変動することがあります。

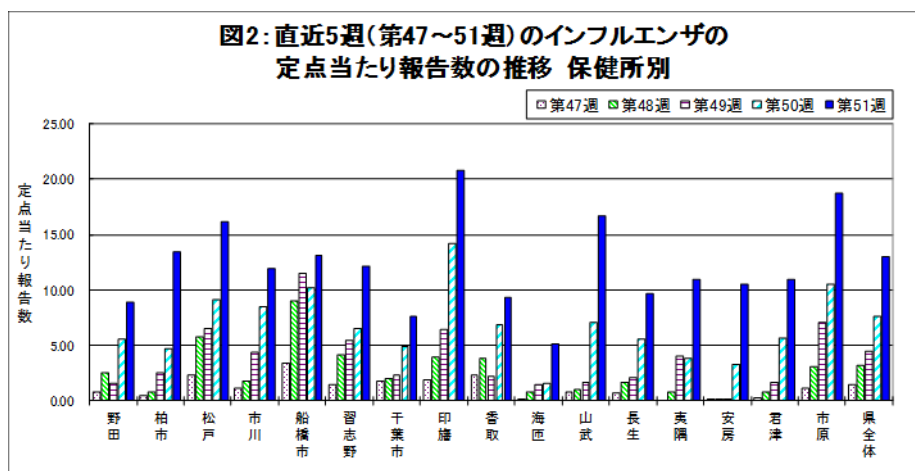
【今週の注目疾患】

【インフルエンザ】

2017年第51週の県内定点医療機関から報告されたインフルエンザの定点当たり報告数は13.01(人)となり、国の定める注意報基準値(10)を超えた(図1)。



県内16保健所管内(千葉市、船橋市および柏市含む)全てにおいて前週より報告が増加し、県レベルでの定点当たり報告数(13.01)を超える保健所管内は、報告の多い順に印旛(20.83)、市原(18.73)、山武(16.67)、松戸(16.17)、柏市(13.43)、船橋市(13.12)であった(図2)。



国内における直近のインフルエンザ検出状況では、AH1pdm09が最も多く、次いでB型(山形系統)となっている。第51週に県内定点医療機関の協力によるインフルエンザウイルス迅速診断結果の報告では、A型が69.9%、B型が29.9%であった(残る0.2%はA型とB型両方陽性(0.1%)、A型もしくはB型に陽性(0.1%))。今シーズンこれまで(第36~51週)の県内の基幹定点(9医療機関)からのインフルエンザ患者の入院報告数は合計29例となっており、第51週には13例の報告があった。29例の年齢別は0歳(1例)、1~4歳(6例)、5~9歳(9例)、50代(1例)、60代(3例)、70代(6例)、80歳以上(3例)となっている。

参考・引用

厚生労働省 インフルエンザの発生状況について(12月22日)

<http://www.mhlw.go.jp/file/06-Seisakujouhou-10900000-Kenkoukyoku/0000189094.pdf>

【百日咳】

百日咳はこれまで五類感染症の定点把握疾患(小児科定点)としてサーベイランスが実施されてきたが、感染症法の施行規則の一部改正により、2018年(平成30年)1月1日から五類感染症の全数把握疾患となる。改正後の届出基準等については以下のとおりとなる。

- (1) 定義：*Bordetella pertussis* によって起こる急性の気道感染症である。
- (2) 臨床的特徴：潜伏期は通常5～10日(最大3週間程度)であり、かぜ様症状で始まるが、次第に咳が著しくなり、百日咳特有の咳が出始める。乳児(特に新生児や乳児早期)ではまれに咳が先行しない場合がある。典型的な臨床像は顔を真っ赤にしてコンコンと激しく発作性に咳込み(スタッカート)、最後にヒューと音を立てて息を吸う発作(ウープ)となる。嘔吐や無呼吸発作(チアノーゼの有無は問わない)を伴うことがある。血液所見としては白血球数増多が認められることがある。乳児(特に新生児や乳児早期)では重症になり、肺炎、脳症を合併し、まれに致死的となることがある。ワクチン既接種の小児や成人では典型的な症状がみられず、持続する咳が所見としてみられることも多い。
- (3) 届出基準：
 - ア 患者(確定例)：医師は、(2)の臨床的特徴を有する者を診察した結果、症状や所見から百日咳が疑われ、かつ、(4)により、百日咳患者と診断した場合には、法第12条第1項の規定による届出を、7日以内に行わなければならない。ただし、検査確定例と接触があり、(2)の臨床的特徴を有する者については、必ずしも検査所見を必要としない。
 - イ 感染症死亡者の死体：医師は、(2)の臨床的特徴を有する死体を検案した結果、症状や所見から、百日咳が疑われ、かつ、(4)により、百日咳により死亡したと判断した場合には、法第12条第1項の規定による届出を、7日以内に行わなければならない。
- (4) 届出のために必要な検査所見：

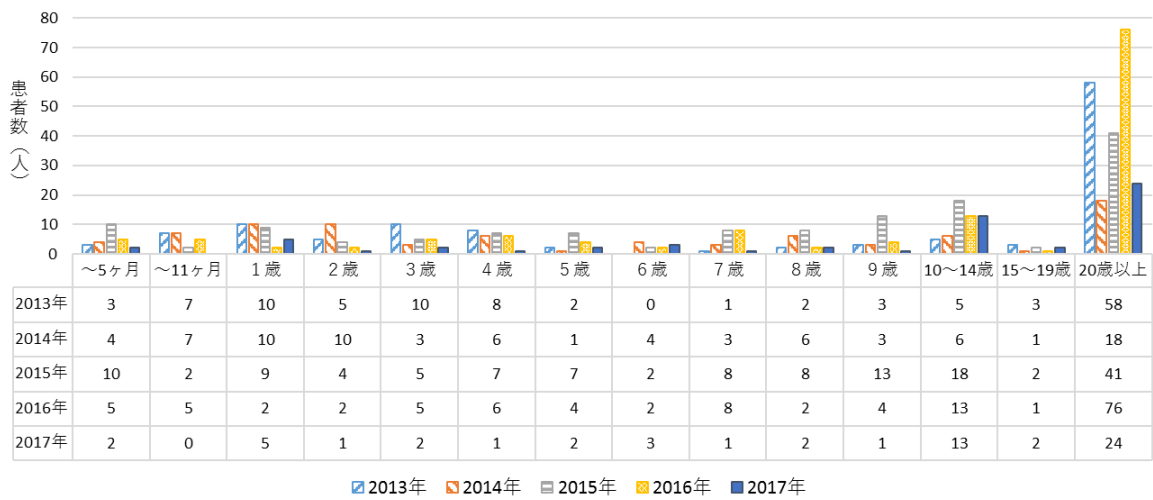
検査方法	検査材料
分離・同定による病原体の検出	鼻腔、咽頭、気管支などから採取された検体
PCR法による病原体の遺伝子の検出※	
抗体の検出(ペア血清による抗体陽転又は抗体価の有意な上昇、又は単一血清で抗体価の高値)	血清

※ PCR法はLAMP法などを含む。

これまでは届出のために必要であったのは臨床症状であり、典型的な百日咳症状を呈する患者が報告対象であった。ワクチン接種歴のある小児や成人では百日咳の典型的症状を呈さないことが多く、成人を含む百日咳の発生動向を適時かつ正確に把握するため、大きな変更として改正後は検査診断例が届出対象となる(検査確定例と接触がある場合は除く)。

2013年から2017年第51週に県内定点医療機関から報告された百日咳患者の年齢は図3のとおりとなっており、2013年以降、実際に県内定点医療機関から報告された百日咳において、成人例がおよそ41.0%を占めていた。また、重症化しやすく、死亡者の大半を占めるのは1歳未満の乳児といわれているが、当該期間の報告の8.5%が1歳未満であった。成人の百日咳は乳児の感染源としてのリスクがあり、今後国内の百日咳の疫学がより詳細となることが期待される。

図3：2013～2017年第51週に県内定点医療機関から報告された百日咳患者の患者年齢分布 n=529、診断年別



参考・引用

国立感染症研究所 百日咳 2017年1月現在

<https://www.niid.go.jp/niid/ja/id/612-disease-based/ha/pertussis/idsc/iasr-topic/7075-444t.html>

第51週全数報告疾患集計表

一類感染症	今週	累計(年)
エボラ出血熱	0	0
クリミア・コンゴ出血熱	0	0
痘そう	0	0
南米出血熱	0	0
ベスト	0	0
マールブルグ病	0	0
ラッサ熱	0	0

二類感染症	今週	累計(年)
急性灰白髄炎	0	0
結核	21	1166
ジフテリア	0	0
重症急性呼吸器症候群(SARS)	0	0
中東呼吸器症候群(MERS)	0	0
鳥インフルエンザ(H5N1)	0	0
鳥インフルエンザ(H7N9)	0	0

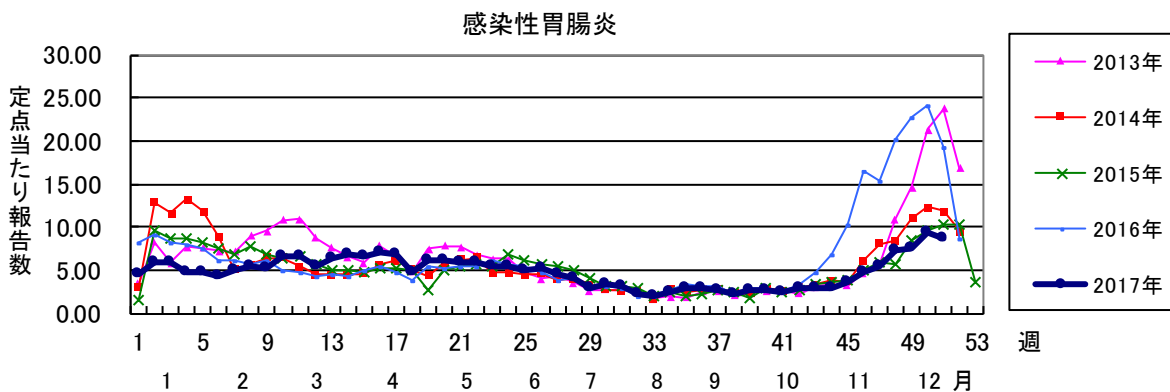
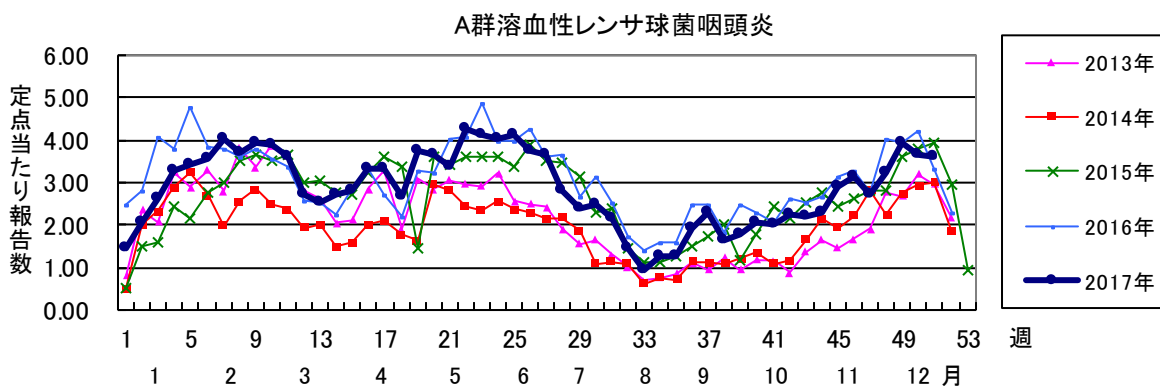
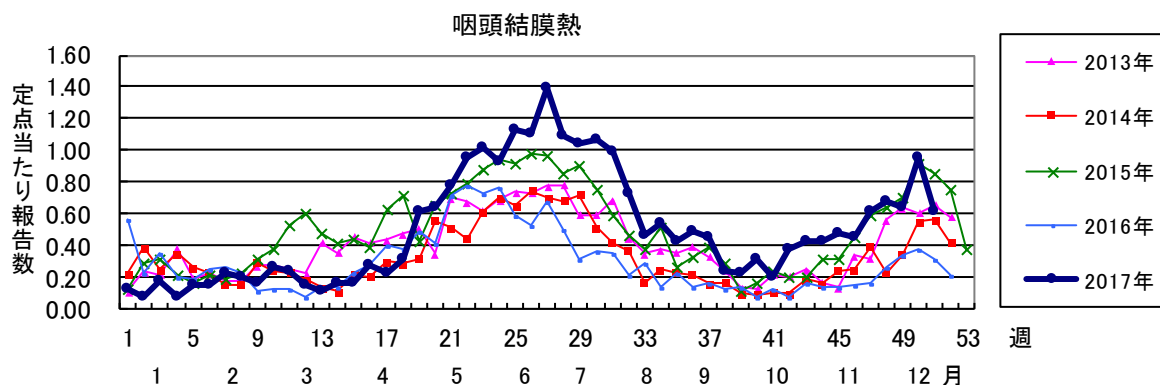
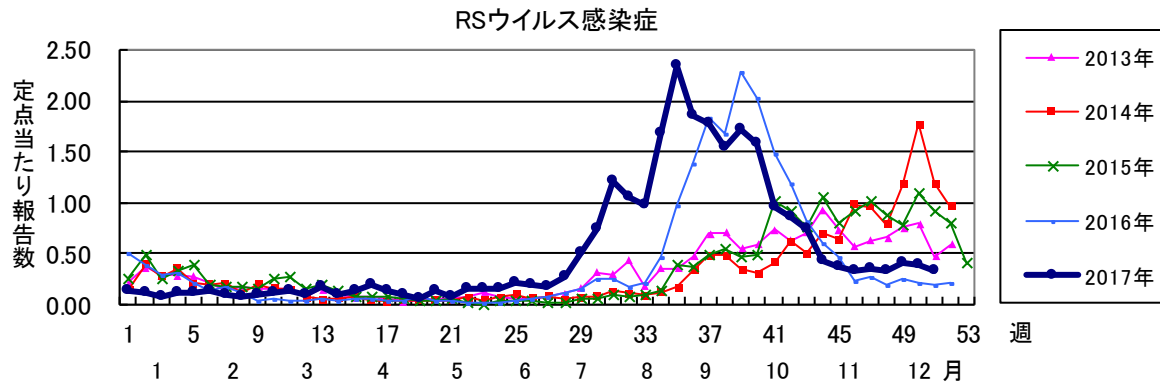
三類感染症	今週	累計(年)
コレラ	0	0
細菌性赤痢	0	3
腸管出血性大腸菌感染症	0	179
腸チフス	0	1
パラチフス	0	0

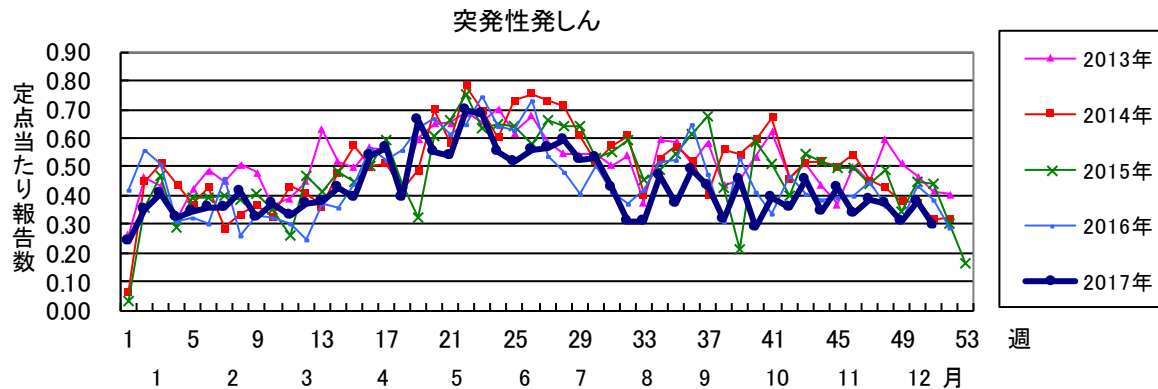
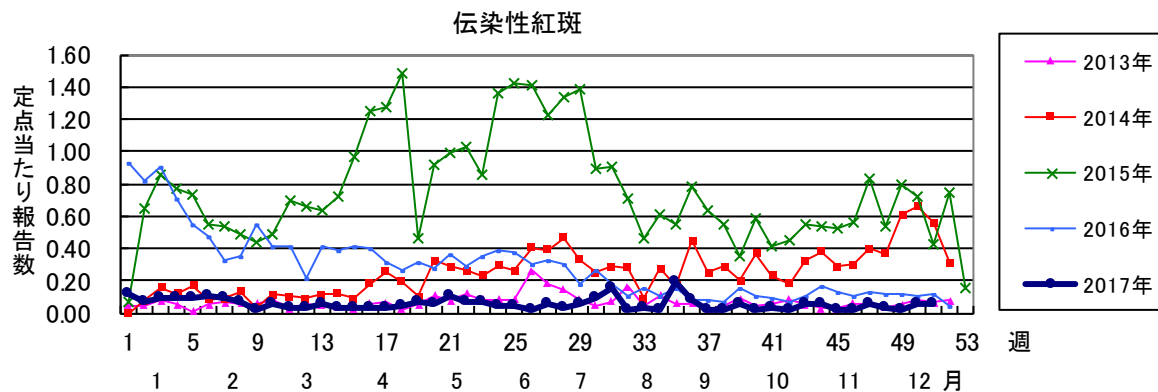
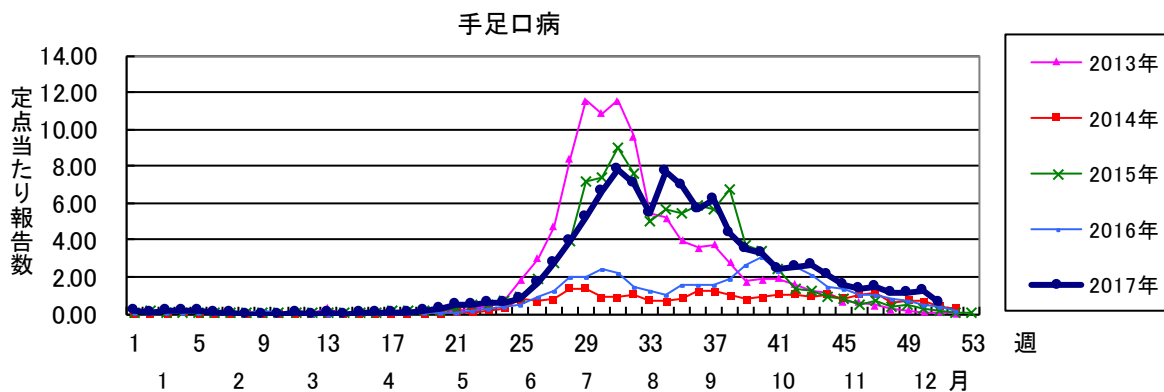
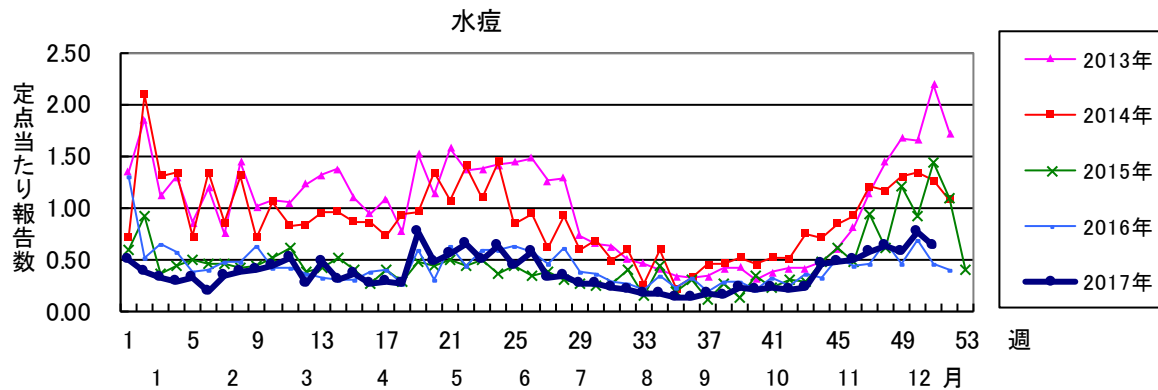
四類感染症(その1)	今週	累計(年)
E型肝炎	1	20
ウエストナイル熱(ウエストナイル脳炎を含む)	0	0
A型肝炎	0	16
エキノコックス症	0	0
黄熱	0	0
オウム病	0	0
オムスク出血熱	0	0
回帰熱	0	0
キャサナル森林病	0	0
Q熱	0	0
狂犬病	0	0
コクシジオイデス症	0	0
サル痘	0	0
ジカウイルス感染症	0	1
重症熱性血小板減少症候群(SFTS)	0	0
腎症候性出血熱	0	0
西部ウマ脳炎	0	0
ダニ媒介脳炎	0	0
炭疽	0	0
チクングニア熱	0	0
つつが虫病	3	35
デング熱	0	13
東部ウマ脳炎	0	0
鳥インフルエンザ(H5N1及びH7N9を除く)	0	0
ニパウイルス感染症	0	0

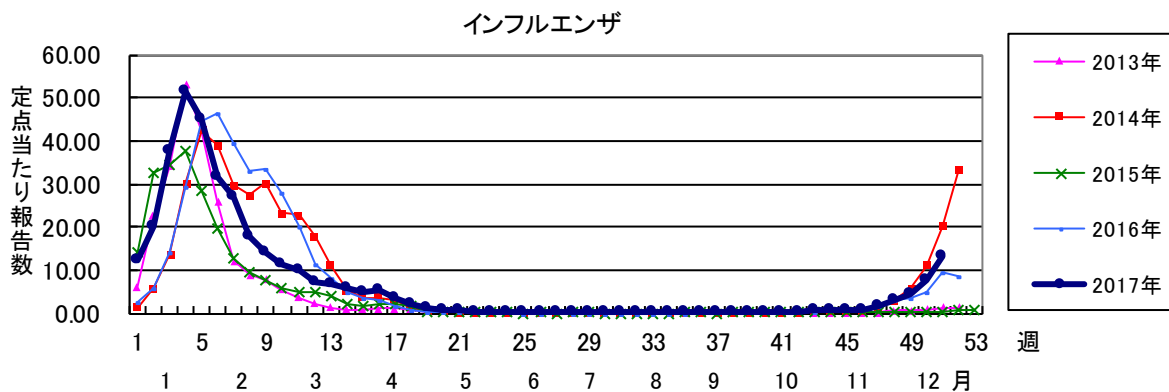
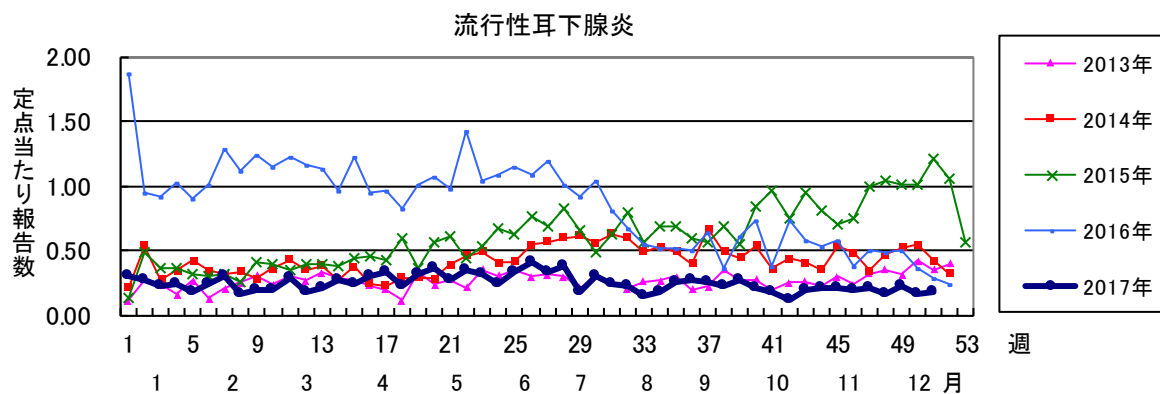
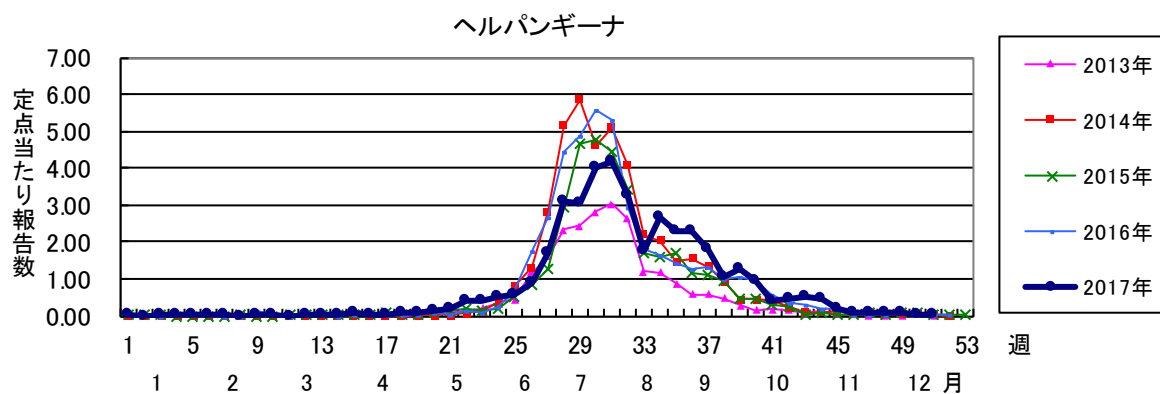
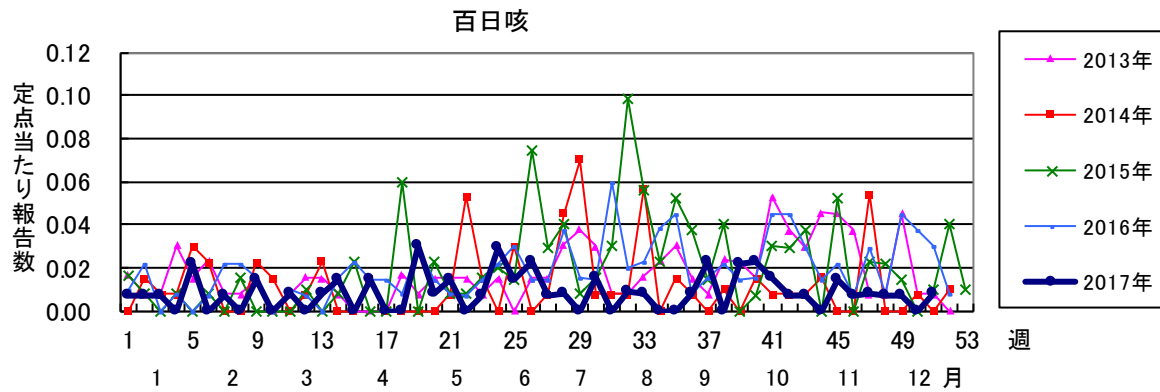
四類感染症(その2)	今週	累計(年)
日本紅斑熱	0	9
日本脳炎	0	0
ハンタウイルス肺症候群	0	0
Bウイルス病	0	0
鼻疽	0	0
ブルセラ症	0	0
ベネズエラウマ脳炎	0	0
ヘンドラウイルス感染症	0	0
発しんチフス	0	0
ボツリヌス症	0	0
マラリア	0	4
野兔病	0	0
ライム病	0	0
リッサウイルス感染症	0	0
リフトバレー熱	0	0
類鼻疽	0	0
レジオネラ症	0	64
レプトスピラ症	0	0
ロッキー山紅斑熱	0	0

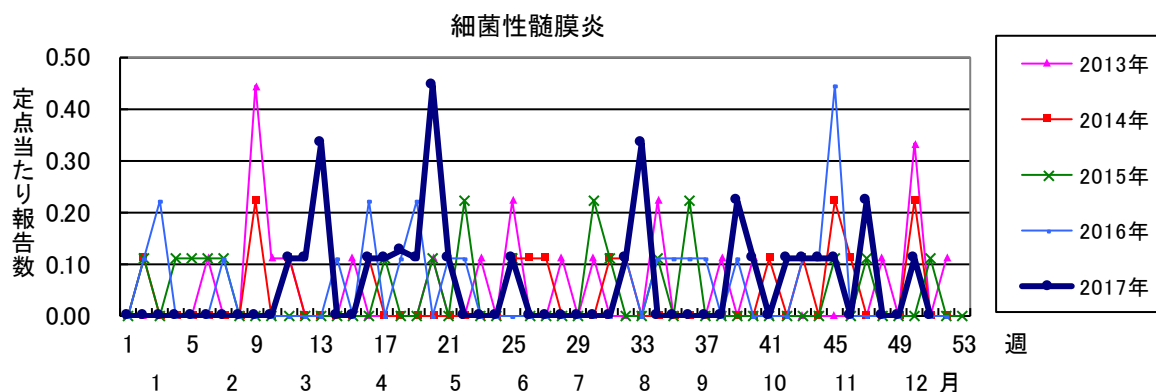
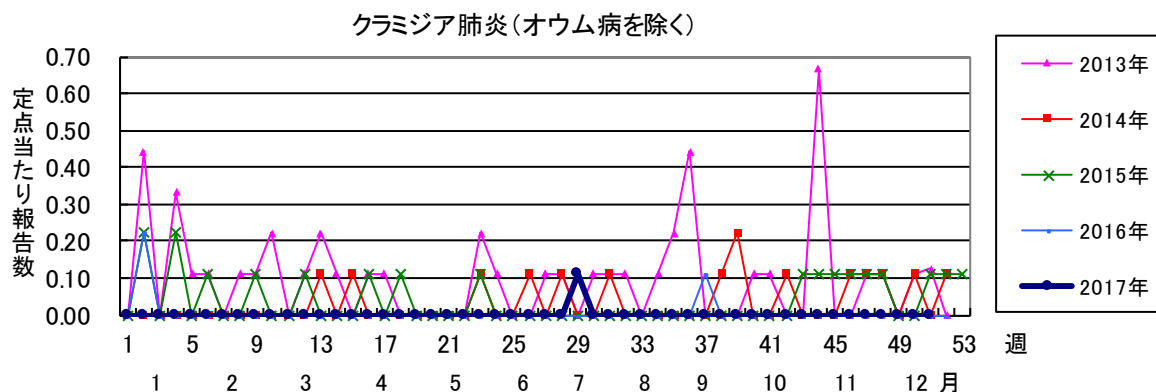
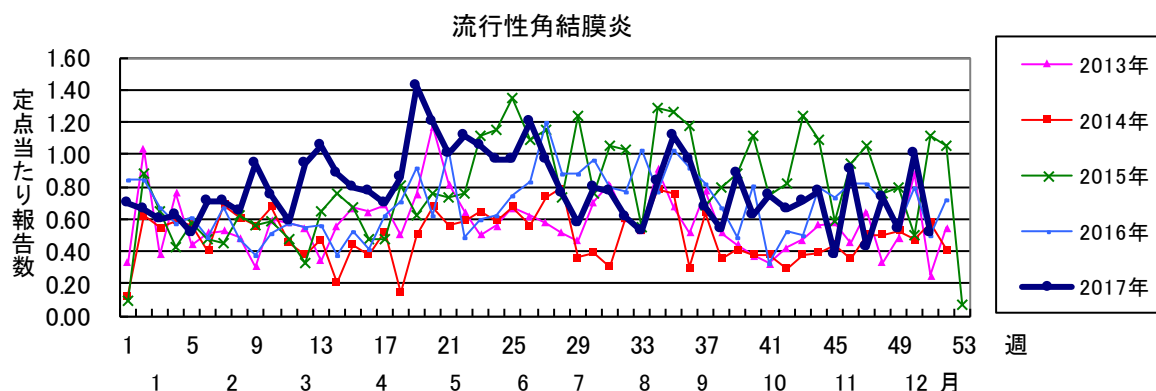
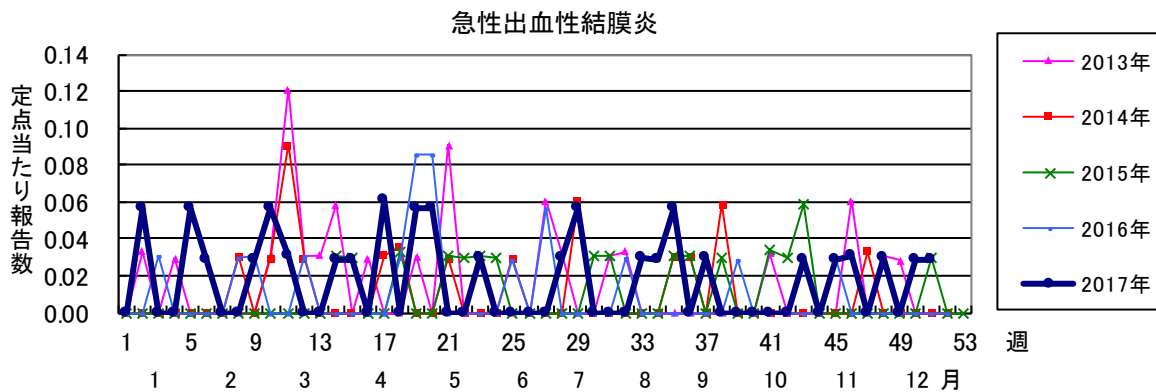
五類感染症(全数)	今週	累計(年)
アメーバ赤痢	1	42
ウイルス性肝炎(E型肝炎及びA型肝炎を除く)	0	16
カルバペネム耐性腸内細菌科細菌感染症	2	74
急性脳炎(ウエストナイル脳炎、西部ウマ脳炎、ダニ媒介脳炎、東部ウマ脳炎、日本脳炎、ベネズエラウマ脳炎及びリフトバレー熱を除く)	1	84
クリプトスポリジウム症	0	0
クロイツフェルト・ヤコブ病	0	6
劇症型溶血性レンサ球菌感染症	1	25
後天性免疫不全症候群	3	51
ジアルジア症	0	1
侵襲性インフルエンザ菌感染症	0	6
侵襲性髄膜炎菌感染症	0	3
侵襲性肺炎球菌感染症	2	149
水痘(入院例)	0	8
先天性風しん症候群	0	0
梅毒	4	139
播種性クリプトコックス症	0	4
破傷風	0	7
バンコマイシン耐性黄色ブドウ球菌感染症	0	0
バンコマイシン耐性腸球菌感染症	0	1
風しん	1	8
麻疹	0	3
薬剤耐性アシネトバクター感染症	0	1

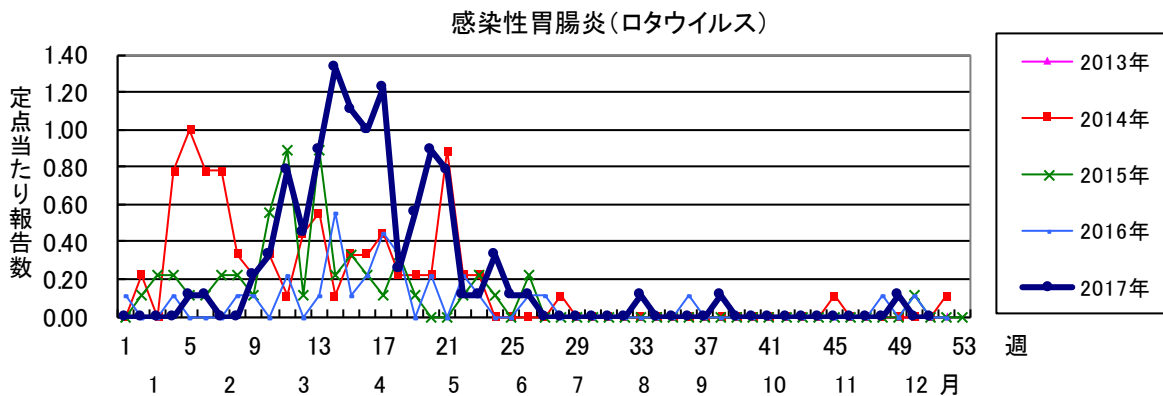
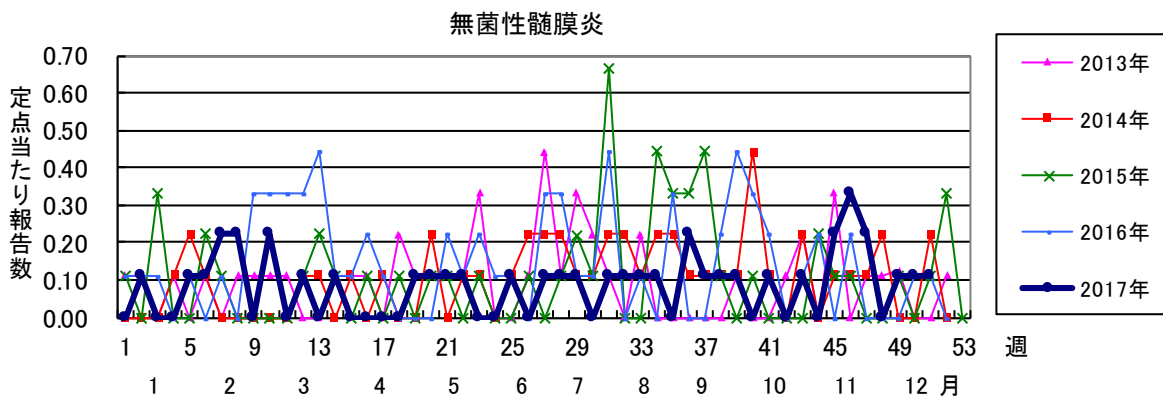
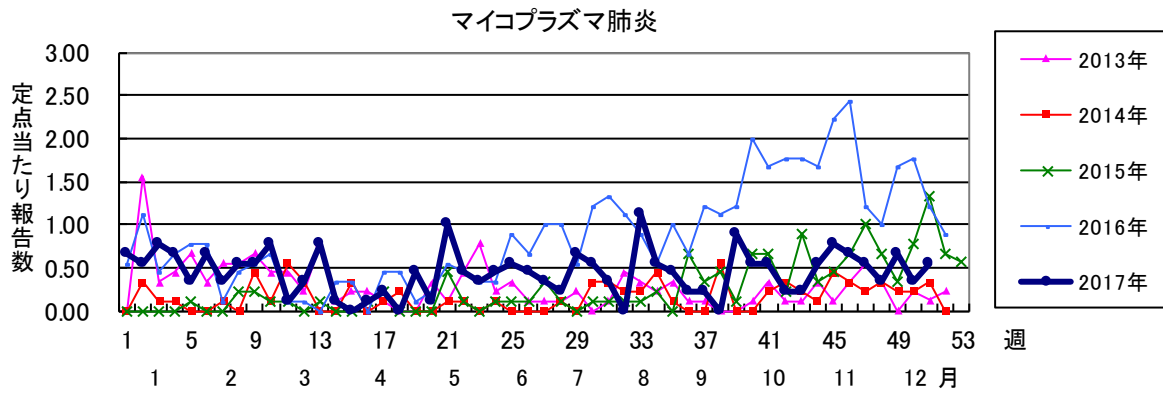
新型インフルエンザ等感染症	今週	累計(年)
新型インフルエンザ	0	0
再興型インフルエンザ	0	0











2017年 第51週

保健所別、年齢群別報告数(男女合計)

No.1

		野	柏	松	市	船	習	千	印	香	海	山	長	夷	安	君	市	合	
		田	市	戸	川	橋	志	葉	旛	取	匝	武	生	隅	房	津	原	計	
小児科定点数		4	9	16	11	11	10	18	16	3	4	6	4	3	4	8	7	134	
RSウイルス感染症	~5ヶ月			1			4	1			1							7	
	~11ヶ月		2	1	4	5	1	1			1							15	
	1歳			2	1	2			5									10	
	2歳			2		3						2						7	
	3歳			1														1	
	4歳			1					1									2	
	5歳																		
	6歳																		
	7歳								1										1
	8歳																		
	9歳																		
	10~14歳																		
	15~19歳																		
	20歳以上									1									1
合計			2	8	5	10	5	3	7		2	2						44	
咽頭結膜熱	~5ヶ月																		
	~11ヶ月	1	1			1	1										1	5	
	1歳	1	1	1		2	1	1	3			2				1	1	14	
	2歳	1	3	4		1		3					1					13	
	3歳	1	2	2	1	1		5		1								13	
	4歳		3	2					2	1		1						9	
	5歳	1	6	2			1					1						11	
	6歳			3	2	1	2	1										9	
	7歳		1		1		1									1		4	
	8歳																		
	9歳							1											1
	10~14歳							1				1							2
	15~19歳																		
	20歳以上	1																	1
合計		6	17	14	4	6	8	12	4	1	2	3	1			2	2	82	
A群溶血性レンサ球菌咽頭炎	~5ヶ月																		
	~11ヶ月					1													
	1歳		2	7		1	1		3			1			1	3		19	
	2歳	2	3	10		3					1					1		20	
	3歳	3	2	13	2	6		1	6		2		1	1	1	5		43	
	4歳		1	22	3	14		10	6		2	1	3		1	4		67	
	5歳	1	5	11	1	4	3	5	11	1	4		1			3	1	51	
	6歳		3	9	4	7	4	5	13	1	4		4			4	1	59	
	7歳		1	8	1	11	2	3	7		6		1			3		43	
	8歳	1	2	7	1	11	2	3	3		4		1	1		3		39	
	9歳		1	9	1	6	5	4	9		1		1	1		2		40	
	10~14歳			12	4	15	4	1	11		3	1	2	3		4		60	
	15~19歳			2				1	1			2				1		7	
	20歳以上	1		1	3		2	3	8			1	6	2		6		33	
合計		8	20	112	20	79	23	36	78	2	27	6	20	8	3	39	2	483	
感染性胃腸炎	~5ヶ月	1				1					1							5	
	~11ヶ月	3	1	6	6	3	4	14	11		7				3		2	60	
	1歳	3	15	27	14	20	9	30	27	1	10	17			1	2	5	181	
	2歳	4	6	26	14	18	16	32	17		6	6	1			3	14	163	
	3歳	1	6	13	3	8	13	33	12	2	7	3			2	4	4	111	
	4歳	3	8	14	3	16	6	15	10	1	4	6			2	4	7	99	
	5歳	3	11	8	1	6	11	16	16		3	4			1	4	3	87	
	6歳	4	2	8	1	7	7	12	15		2	4			2		3	67	
	7歳	1	1	1	4	7	3	6	10		4	3	2			1	3	46	
	8歳		6	4	2	6	3	7	9		2	4				1	1	45	
	9歳		3	5		4	3	6	4		1	1					1	28	
	10~14歳	1	9	8	2	12	4	9	15	1		5	3	1	5	1	4	80	
	15~19歳		3		1		5		8		1	6			1	2	3	30	
	20歳以上	3	20	4	12	11	5	7	27	1	1	41	4	9	4	4	22	175	
合計		27	91	124	64	118	89	187	181	6	49	100	10	10	21	26	74	1177	

2017年 第51週

保健所別、年齢群別報告数(男女合計)

No.2

		野田	柏市	松戸市	市川	船橋市	習志野	千葉市	印旛	香取	海匝	山武	長生	夷隅	安房	君津	市原	合計
小児科定点数		4	9	16	11	11	10	18	16	3	4	6	4	3	4	8	7	134
水痘	～5ヶ月							1										1
	～11ヶ月					1	1		1									3
	1歳					1	1					1				1		4
	2歳			2			1	1										4
	3歳			1		1		1				2						5
	4歳					4				1	2							7
	5歳				1	8		1	2		1	2						15
	6歳				1			2	2		1	2						8
	7歳	1	1			3	1					1						7
	8歳			1	1	4	1		2			2						11
	9歳					1			1			1						3
	10～14歳			1	2	1	1		2			2						9
	15～19歳																	
20歳以上		7																7
合計		8	6	5	24	8	4	10	1	4	13					1		84
手足口病	～5ヶ月				1													1
	～11ヶ月							2			1							3
	1歳		1	1	2		1	6		2	2	1				2		18
	2歳		2	1	3			2	1	2	4	4				1		20
	3歳							2		1	2	2			1		1	9
	4歳		1	2		1		1	1	2	1				1			10
	5歳							3	1	1	1	2	1					9
	6歳						1	1									1	3
	7歳	1	1															2
	8歳							1			1	1						3
	9歳																	3
	10～14歳							1		1						1		3
	15～19歳																	
20歳以上				2							1							3
合計		5	5	8	1	2	19	3	9	11	12	1			3	4	1	84
伝染性紅斑	～5ヶ月																	
	～11ヶ月																	
	1歳							1										3
	2歳		1		1			1										1
	3歳																	1
	4歳				1													1
	5歳				1													1
	6歳																	
	7歳																	
	8歳																	
	9歳				1													
10～14歳								1										1
15～19歳																		
20歳以上																		
合計		1		4			1	1										7
突発性発しん	～5ヶ月																	
	～11ヶ月			2		2	1	1	3							1	1	11
	1歳		2	4	3	4		4	4								2	23
	2歳		1			1		2	1									5
	3歳																	
	4歳				1													1
	5歳																	
	6歳																	
	7歳																	
	8歳																	
	9歳																	
10～14歳																		
15～19歳																		
20歳以上																		
合計		3	6	4	7	1	7	8								1	3	40

2017年 第51週		保健所別、年齢群別報告数(男女合計)														No.3			
		野	柏	松	市	船	習	千	印	香	海	山	長	夷	安	君	市	合	
		田	市	戸	川	橋	志	葉	旛	取	匝	武	生	隅	房	津	原	計	
小児科定点数		4	9	16	11	11	10	18	16	3	4	6	4	3	4	8	7	134	
百日咳	～5ヶ月															1		1	
	～11ヶ月																		
	1歳																		
	2歳																		
	3歳																		
	4歳																		
	5歳																		
	6歳																		
	7歳																		
	8歳																		
	9歳																		
	10～14歳																		
	15～19歳																		
20歳以上																			
合計																1		1	
ヘルパンギーナ	～5ヶ月																		
	～11ヶ月				1														1
	1歳																		
	2歳																		
	3歳								1										1
	4歳																		
	5歳						1												1
	6歳																		
	7歳																		
	8歳																		
	9歳																		
	10～14歳																		
	15～19歳																		
20歳以上																			
合計					1	1		1										3	
流行性耳下腺炎	～5ヶ月																		
	～11ヶ月																		
	1歳																		
	2歳							1				1							2
	3歳								2										3
	4歳																		3
	5歳																		3
	6歳																2		5
	7歳																	1	3
	8歳																		1
	9歳																		1
	10～14歳																		2
	15～19歳																		
20歳以上																			
合計				2	2	9	4	2			1				2	1		23	

2017年 第51週

保健所別、年齢群別報告数(男女合計)

No.4

		野田	柏市	松戸	市川	船橋市	習志野	千葉市	印旛	香取	海浜	山武	長生	夷隅	安房	君津	市原	合計	
インフル定点数		7	14	24	18	17	16	28	24	6	7	9	7	5	7	13	11	213	
インフル エンザ	～5ヶ月 ～11ヶ月 1歳		3	3	1	1		1	3	1	1				1	2	3	4	
	2歳	3	4	7	4	11	5	7	14			2	3					3	63
	3歳		7	7	5	9	8	7	15	4	1	3		1	2	3	9	81	
	4歳	5	11	12	9	5	4	8	11	3		1	4	1	2	3	7	86	
	5歳		14	18	13	10	5	12	23		2	3	4		2	2	18	126	
	6歳	3	19	16	20	21	17	17	37	5		6	6		4	1	15	187	
	7歳	4	20	36	11	26	12	16	36	2	1	4	7		9	3	20	207	
	8歳	3	25	19	15	16	25	26	48	3	2	17	2	2	11	3	23	240	
	9歳	5	13	24	11	13	13	17	32	13	4	12	3	1	3	5	16	185	
	10～14歳	2	9	26	19	20	13	17	52	2		9	4			5	8	186	
	15～19歳	15	19	98	46	43	42	37	90	9	8	41	10	14	15	18	28	533	
	20～29歳	7	4	21	9	7	4	6	11	2		4	3	6	4	14	6	108	
	30～39歳	1	2	11	4	8	8	6	19	1	1	8	2	6	2	12	4	95	
	40～49歳	5	14	16	16	13	12	10	29	3	2	9	9	6	3	17	11	175	
	50～59歳	5	13	42	16	12	16	17	41	4	9	18	8	7	8	24	16	256	
60～69歳	2	5	14	9	1	3	6	18	3	2	6	2	4	2	15	5	97		
70～79歳	1	4	9	3	4	5	1	13	1	2	6	1	5	3	8	11	77		
80歳以上	1	2	7	4	1	2	2	3		1			2	1	5	2	32		
合計	1	2	2	1	1	1					1				2	1	11		
合計	62	188	388	215	223	195	213	500	56	36	150	68	55	74	142	206	2771		
眼科定点数		1	2	5	3	3	3	5	4	1	1	1	1		1	2	2	35	
急性 出血性 結膜炎	～5ヶ月 ～11ヶ月 1歳																		
	2歳																		
	3歳																		
	4歳																		
	5歳																		
	6歳																		
	7歳																		
	8歳																		
	9歳																		
	10～14歳																		
	15～19歳																		
	20～29歳																		
	30～39歳																		
	40～49歳																		
	50～59歳																1	1	
60～69歳																			
70歳以上																			
合計																1	1		
流行性 角結膜炎	～5ヶ月 ～11ヶ月 1歳																		
	2歳																		
	3歳							1										1	
	4歳								1									2	
	5歳						1											1	
	6歳								1									1	
	7歳																		
	8歳																		
	9歳				1													1	
	10～14歳	1																1	
	15～19歳																		
	20～29歳	1			1													2	
	30～39歳				1		1							1			1	4	
	40～49歳	1					2										1	4	
	50～59歳						1											1	
60～69歳																			
70歳以上																			
合計	3			3	1	5	1	2							1	2	18		

※ 千葉県の感染症情報は、千葉県感染症情報センターのホームページを御覧ください。

URL. <http://www.pref.chiba.lg.jp/eiken/c-idsc/index.html>

※ 全国の感染症情報(IDWR)は、国立感染症研究所感染症疫学センターのホームページを御覧ください。

URL. <http://www.niid.go.jp/niid/ja/from-idsc.html>

千葉県結核・感染症週報 2017年 第51週

発行 千葉県衛生研究所
千葉県健康福祉部
千葉県医師会
事務局 千葉県衛生研究所感染疫学研究室内
千葉県感染症情報センター
〒260-8715 千葉市中央区仁戸名町 666-2
TEL. 043(266)6723 FAX. 043(265)5544

本週報は、感染症の予防及び感染症の患者に対する医療に関する法律に基づくものであり、千葉県内の医療従事者、定点医療機関、県及び千葉市保健所の皆様の御協力を得て、千葉県衛生研究所感染疫学研究室内の千葉県感染症情報センターにおいて編集したものです。

また、本週報は速報性を重視しておりますので、今後の調査などの結果に応じて、若干の変更が生ずることがありますが、その場合には週報上にて訂正させていただきます。

なお、週報の内容について、学術的研究、あるいは公衆衛生活動にかかわる業務以外の目的においては、無断転載を禁じます。