

Chiba Weekly Report

2017

— 第 35 週 —

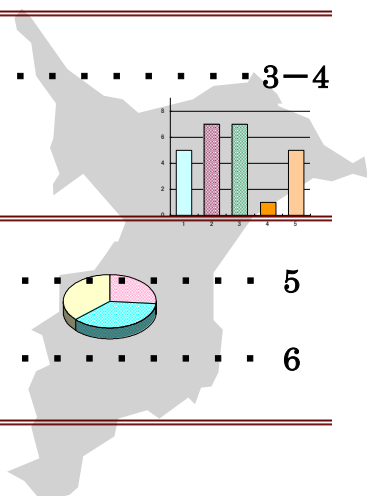
2017/8/28～2017/9/3

千葉県結核・感染症週報（2017年8月分感染症月報含む）

千葉県感染症天気図 2

今週の注目疾患 3-4

腸管出血性大腸菌感染症・レプトスピラ症



全数報告疾患集計表 5

感染症月報集計表 6

定点報告（五類感染症）

疾病別グラフ 7-12

〈週報〉RSウイルス感染症・咽頭結膜熱・A群溶血性レンサ球菌咽頭炎・感染性胃腸炎・水痘・手足口病・伝染性紅斑・突発性発しん・百日咳・ヘルパンギーナ・流行性耳下腺炎・インフルエンザ・急性出血性結膜炎・流行性角結膜炎・クラミジア肺炎・細菌性髄膜炎・マイコプラズマ肺炎・無菌性髄膜炎・感染性胃腸炎（ロタウイルス）

〈月報〉性器クラミジア感染症・性器ヘルペスウイルス感染症・尖圭コンジローマ・淋菌感染症・非クラミジア性非淋菌性尿道炎

疾患別・保健所別・年齢階級別集計表 13-22

〈週報〉RSウイルス感染症・咽頭結膜熱・A群溶血性レンサ球菌咽頭炎・感染性胃腸炎・水痘・手足口病・伝染性紅斑・突発性発しん・百日咳・ヘルパンギーナ・流行性耳下腺炎・インフルエンザ・急性出血性結膜炎・流行性角結膜炎

〈月報〉性器クラミジア感染症・性器ヘルペスウイルス感染症・尖圭コンジローマ・淋菌感染症・非クラミジア性非淋菌性尿道炎 〈男女合計〉〈男性計〉〈女性計〉

定点把握対象の五類感染症

千葉県感染症天気図 2017年 第35週

上段は定点当たり報告数

定点当たり報告数=報告数/定点医療機関数

下段は報告数

定点	疾病名	流行状況	コメント	35週	34週	33週	32週	31週
小児科	小児科定点医療機関数			132	133	133	130	134
	RSウイルス感染症		船橋市(4.6)、松戸(3.9)、印旛(3.4)	2.37 313	1.69 225	0.98 130	1.05 137	1.22 164
	咽頭結膜熱		君津(1.8)	0.43 57	0.54 72	0.47 63	0.73 95	0.99 132
	A群溶血性レンサ球菌咽頭炎			1.27 168	1.28 170	0.94 125	1.47 191	2.14 287
	感染性胃腸炎		海匝(5.5)、柏市(5.0)	2.84 375	2.38 317	2.02 269	2.10 273	3.02 405
	水痘			0.12 16	0.17 22	0.17 23	0.20 26	0.22 29
	手足口病		【警報中(県内)】海匝(16.5)、船橋市(10.7)	7.05 931	7.69 1023	5.50 731	7.06 918	7.79 1044
	伝染性紅斑		松戸(1.4)	0.20 26	0.02 3	0.03 4	0.02 3	0.15 20
	突発性発しん			0.36 47	0.47 62	0.31 41	0.31 40	0.43 57
	百日咳			0.00 0	0.00 0	0.01 1	0.01 1	0.00 0
	ヘルパンギーナ			2.31 305	2.66 354	1.74 231	3.26 424	4.17 559
	流行性耳下腺炎		海匝(1.0)	0.26 34	0.18 24	0.14 19	0.22 28	0.23 31
	インフルエンザ	インフルエンザ定点医療機関数			211	212	212	201
インフルエンザ				0.10 21	0.07 14	0.12 26	0.24 48	0.33 70
眼科	眼科定点医療機関数			35	35	34	33	35
	急性出血性結膜炎		市川(0.7)	0.06 2	0.03 1	0.03 1	0.00 0	0.00 0
	流行性角結膜炎		印旛(2.8)、千葉市(2.6)	1.11 39	0.83 29	0.53 18	0.61 20	0.77 27
基幹病院	基幹定点医療機関数			9	9	9	9	9
	クラミジア肺炎(オウム病を除く)			0.00 0	0.00 0	0.00 0	0.00 0	0.00 0
	細菌性髄膜炎			0.00 0	0.00 0	0.33 3	0.11 1	0.00 0
	マイコプラズマ肺炎		5歳未満2例、5～9歳1例、10～14歳1例	0.44 4	0.56 5	1.11 10	0.00 0	0.33 3
	無菌性髄膜炎			0.00 0	0.11 1	0.11 1	0.11 1	0.11 1
	感染性胃腸炎(ロタウイルス)			0.00 0	0.00 0	0.11 1	0.00 0	0.00 0
全数	風しん			0	1	0	1	0
	麻しん			0	0	1	0	0

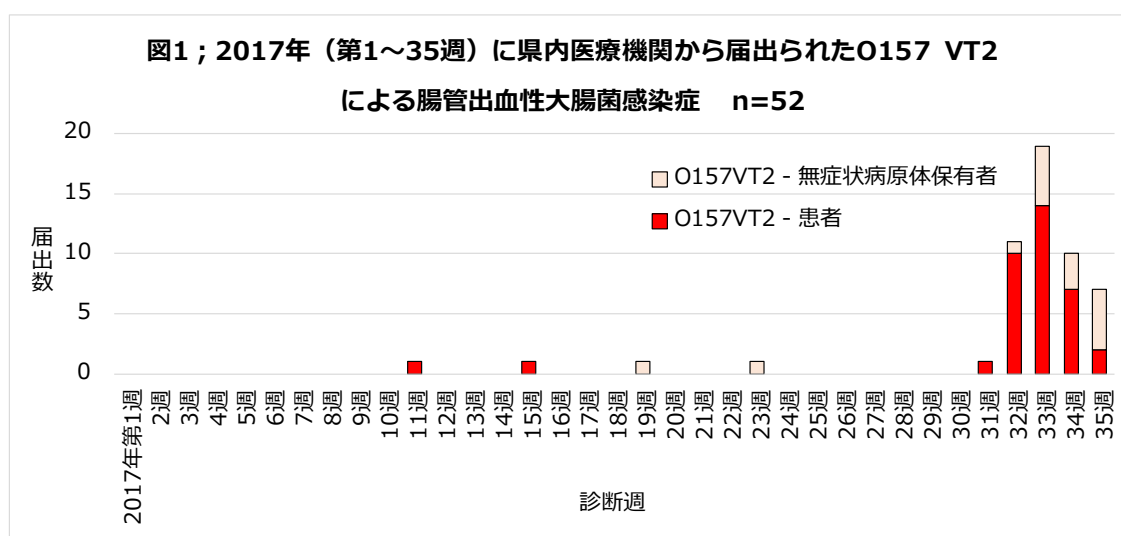
備考 増加 やや増加 変化なし やや減少 減少

※全数届出の項目は、診断日と報告日が異なるため、数字が変動することがあります。

【今週の注目疾患】

【腸管出血性大腸菌感染症】

2017年第35週に13例の腸管出血性大腸菌感染症の届出があり、2017年の合計は127例となった。第35週に届出られた13例の内訳は6例が患者、7例が無症状病原体保有者であり、血清型およびVT型別ではO157 VT2が7例、O157 VT1VT2が3例、O157 VT型不明1例、O26 VT1が1例、O111 VT1VT2が1例であった。第31週以降、O157 VT2による腸管出血性大腸菌感染症の届出が継続しているが、週毎に接触者調査によって探知された無症状病原体保有者が占める割合が増えてきており(図1)、患者(有症者)の届出数は減少傾向にある。しかし、無症状病原体保有者が新たな感染源となりうるため、学校等の夏季休暇が終了し、大量調理施設による給食等が開始されることや家庭内の二次感染の報告もあることから、平時から手洗いの励行といった衛生管理を徹底することが重要である。



【レプトスピラ症】

レプトスピラ症は感染症法に基づく全数把握の4類感染症に分類されている。国内におけるレプトスピラ症の発生は7月から10月に多く、特に9月にピークを持つ。2006年以降、県内の医療機関から届出られたレプトスピラ症は6例あり、1例は東南アジアへの渡航歴のある症例、5例は推定感染地域が県内の症例であった。6例のうち、輸入例と推察される1例も含めて5例が8月(2例)もしくは9月(3例)の発病であった。レプトスピラ症の感染経路として、原因となるレプトスピラ属菌の保菌動物の尿で汚染された環境での曝露、また動物の尿や血液への直接接触などがあげられ、野生動物含め、ペットの犬など様々な動物が保菌動物となりうる。レプトスピラ症の症状は急性熱性疾患で、3~14日の潜伏期間ののち、突然の悪寒、発熱で発症する。感冒様の軽症型から、黄疸、出血、腎不全を伴う重症型(ワイル病)までその臨床症状は多彩である。感染契機として河川等の淡水域での遊泳やレジャー活動や農作業の他、飲食店等の食品を取り扱う施設は保菌動物のネズミの誘因施設となるため注意が必要である。また、海外の東南アジア等の流行地では台風や季節的な大雨による洪水の後に大規模なレプトスピラ症の発生がみられ、国内でも台風後の感染の報告がある。これから台風の発生・国内上陸が増加する季節であるため、台風や大雨による洪水の後には不用意に水に入ること避け、どうしても農作業(水路等の清掃等)

や河川での作業が必要な場合は、ゴム手袋とゴム長靴を着用し、皮膚と感染源との物理的接触を最小限にすることが重要である。

参考・引用

国立感染症研究所 IASR レプトスピラ症 2007年1月～2016年4月

<https://www.niid.go.jp/niid/ja/leptospirosis-m/leptospirosis-iasrtpc/6518-436t.html>

第35週全数報告疾患集計表

一類感染症	今週	累計(年)
エボラ出血熱	0	0
クリミア・コンゴ出血熱	0	0
痘そう	0	0
南米出血熱	0	0
ペスト	0	0
マールブルグ病	0	0
ラッサ熱	0	0

二類感染症	今週	累計(年)
急性灰白髄炎	0	0
結核	26	856
ジフテリア	0	0
重症急性呼吸器症候群(SARS)	0	0
中東呼吸器症候群(MERS)	0	0
鳥インフルエンザ(H5N1)	0	0
鳥インフルエンザ(H7N9)	0	0

三類感染症	今週	累計(年)
コレラ	0	0
細菌性赤痢	0	3
腸管出血性大腸菌感染症	13	127
腸チフス	0	1
パラチフス	0	0

四類感染症(その1)	今週	累計(年)
E型肝炎	2	13
ウエストナイル熱(ウエストナイル脳炎を含む)	0	0
A型肝炎	0	15
エキノкокクス症	0	0
黄熱	0	0
オウム病	0	0
オムスク出血熱	0	0
回帰熱	0	0
キャサナル森林病	0	0
Q熱	0	0
狂犬病	0	0
コクシジオイデス症	0	0
サル痘	0	0
ジカウイルス感染症	0	0
重症熱性血小板減少症候群(SFTS)	0	0
腎症候性出血熱	0	0
西部ウマ脳炎	0	0
ダニ媒介脳炎	0	0
炭疽	0	0
チクングニア熱	0	0
つつが虫病	0	7
デング熱	1	7
東部ウマ脳炎	0	0
鳥インフルエンザ(H5N1及びH7N9を除く)	0	0
ニバウイルス感染症	0	0

四類感染症(その2)	今週	累計(年)
日本紅斑熱	1	7
日本脳炎	0	0
ハンタウイルス肺症候群	0	0
Bウイルス病	0	0
鼻疽	0	0
ブルセラ症	0	0
ペネズエラウマ脳炎	0	0
ヘンドラウイルス感染症	0	0
発しんチフス	0	0
ボツリヌス症	0	0
マラリア	0	2
野兔病	0	0
ライム病	0	0
リッサウイルス感染症	0	0
リフトバレー熱	0	0
類鼻疽	0	0
レジオネラ症	0	41
レプトスピラ症	0	0
ロッキー山紅斑熱	0	0

五類感染症(全数)	今週	累計(年)
アメーバ赤痢	2	27
ウイルス性肝炎(E型肝炎及びA型肝炎を除く)	0	10
カルバペネム耐性腸内細菌科細菌感染症	3	54
急性脳炎(ウエストナイル脳炎、西部ウマ脳炎、ダニ媒介脳炎、東部ウマ脳炎、日本脳炎、ペネズエラウマ脳炎及びリフトバレー熱を除く)	2	68
クリプトスポリジウム症	0	0
クロイツフェルト・ヤコブ病	0	4
劇症型溶血性レンサ球菌感染症	0	15
後天性免疫不全症候群	0	34
ジアルジア症	0	1
侵襲性インフルエンザ菌感染症	0	4
侵襲性髄膜炎菌感染症	0	3
侵襲性肺炎球菌感染症	1	128
水痘(入院例)	0	5
先天性風しん症候群	0	0
梅毒	2	91
播種性クリプトコックス症	0	2
破傷風	0	6
バンコマイシン耐性黄色ブドウ球菌感染症	0	0
バンコマイシン耐性腸球菌感染症	0	1
風しん	0	6
麻しん	0	1
薬剤耐性アシネトバクター感染症	0	1

新型インフルエンザ等感染症	今週	累計(年)
新型インフルエンザ	0	0
再興型インフルエンザ	0	0

月報集計表 2017年 8月

上段は定点当たり報告数
下段は報告数

性感染症(STD)

疾 病 名	8月			7月	6月	5月
	男	女	合計	合計	合計	合計
性感染症(STD)定点医療機関数	41			44	43	43
性器クラミジア感染症	0.66 27	0.90 37	1.56 64	1.68 74	1.60 69	1.65 71
性器ヘルペスウイルス感染症	0.10 4	0.71 29	0.80 33	0.68 30	0.81 35	0.63 27
尖圭コンジローマ	0.24 10	0.15 6	0.39 16	0.36 16	0.33 14	0.56 24
淋菌感染症	0.34 14	0.10 4	0.44 18	0.50 22	0.51 22	0.56 24
非クラミジア性非淋菌性尿道炎	1.54 63	0.02 1	1.56 64	1.16 51	1.21 52	1.40 60

備考

上段は定点当たり報告数
下段は報告数

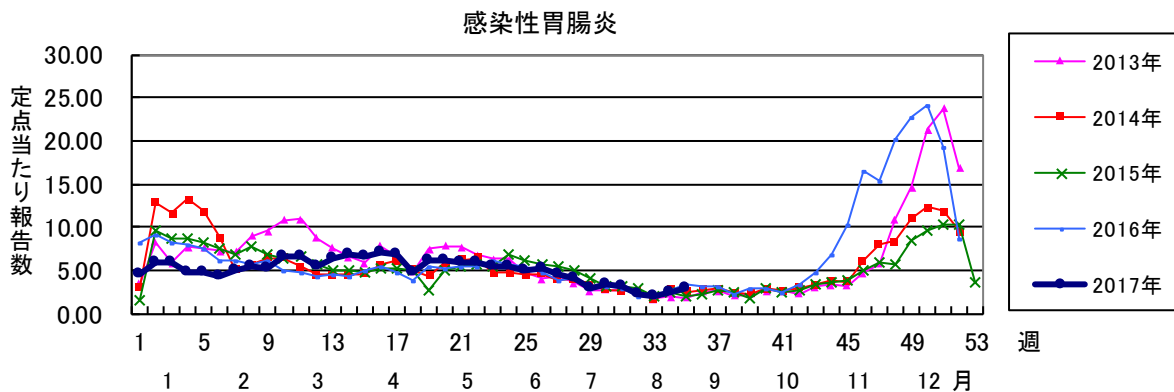
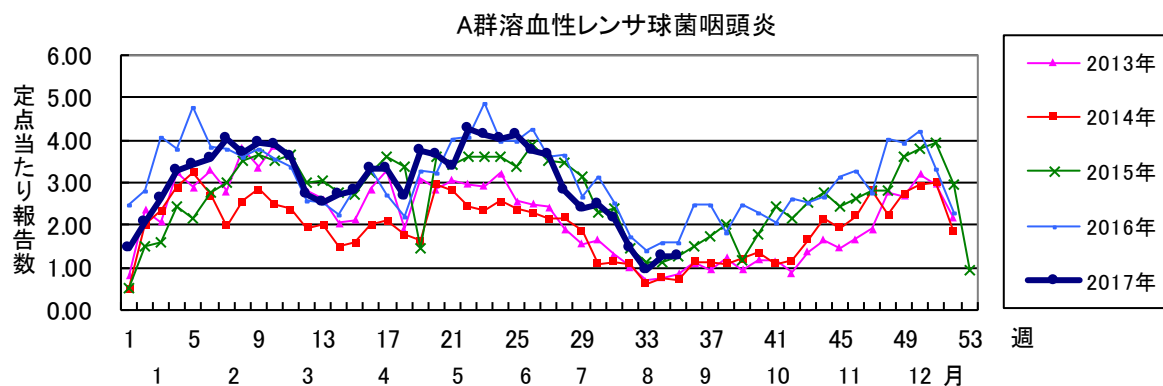
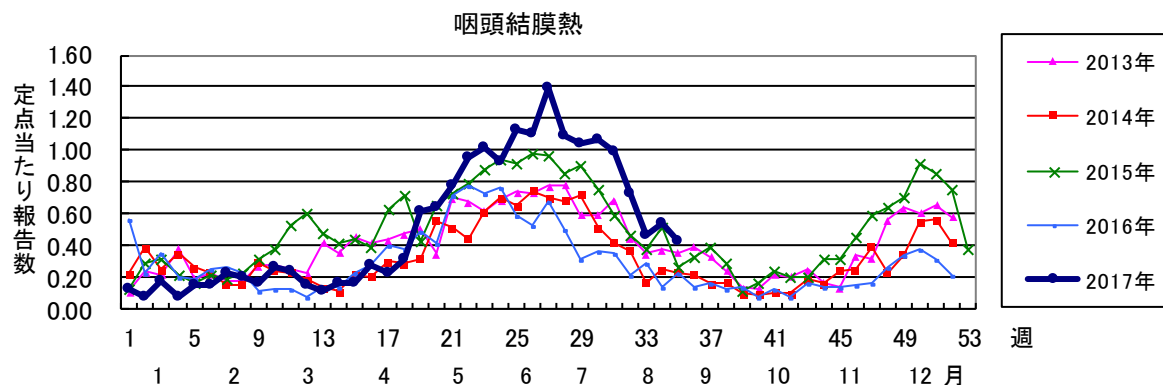
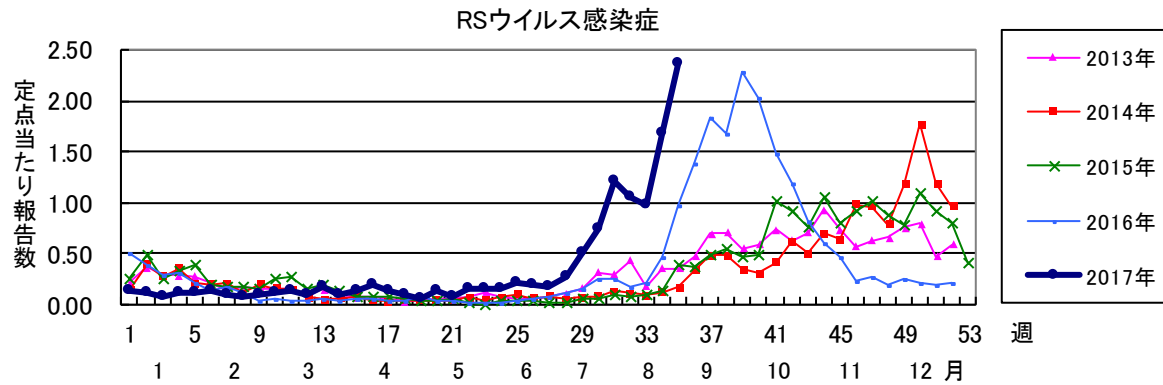
薬剤耐性菌感染症

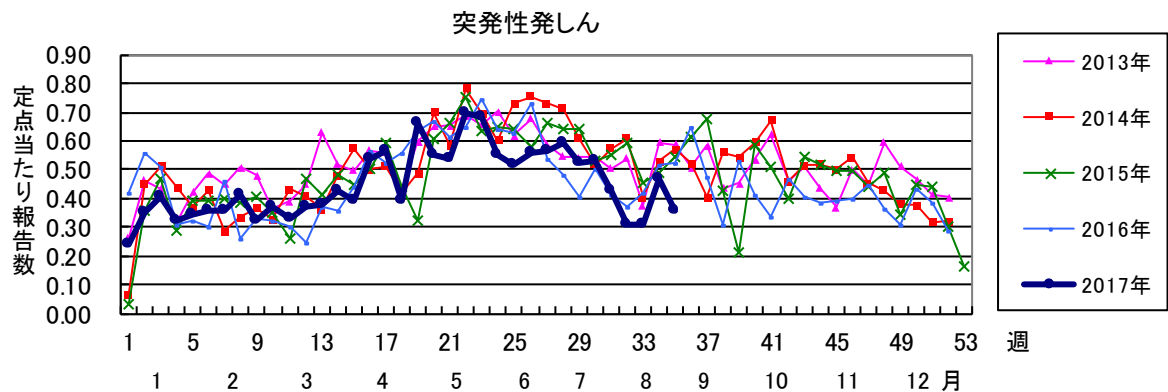
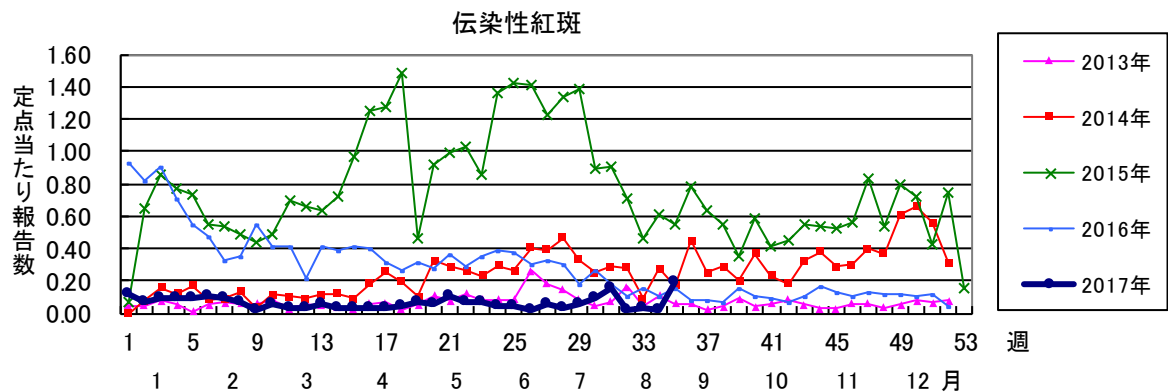
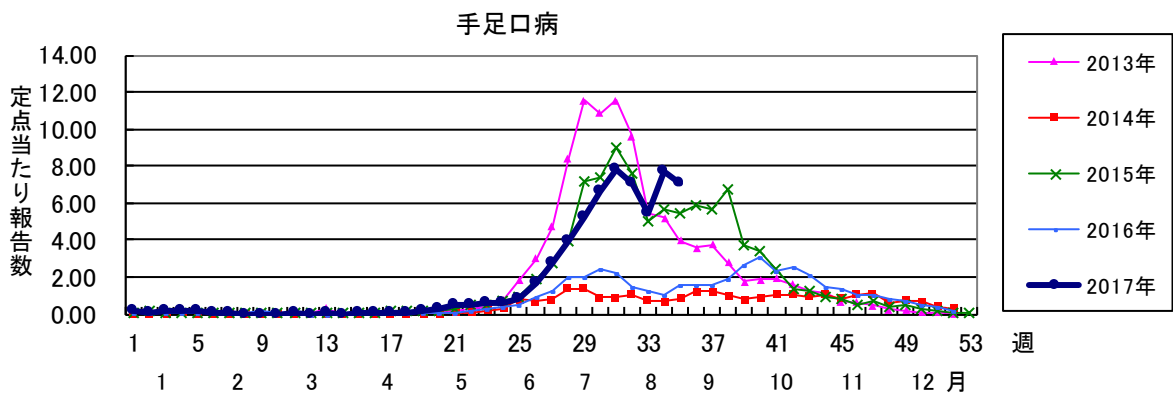
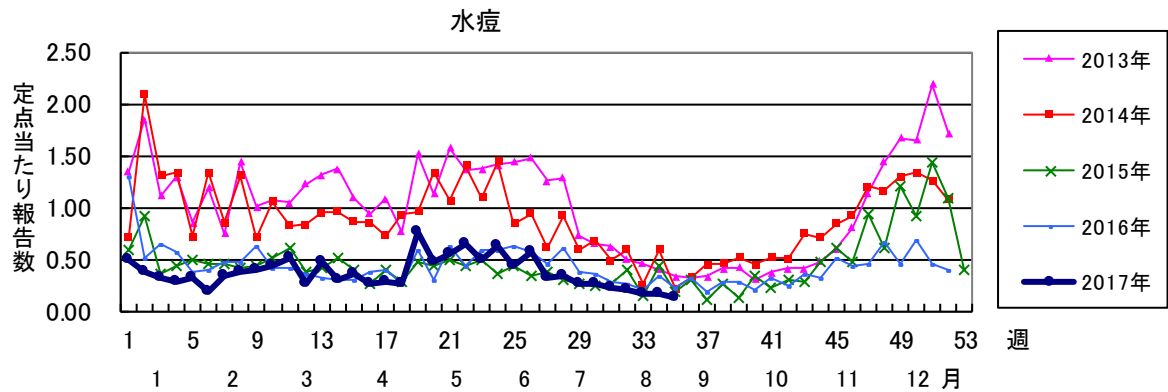
疾 病 名	8月	7月	6月	5月
基幹定点医療機関数	9	9	9	9
メチシリン耐性黄色ブドウ球菌感染症	3.11 28	2.89 26	3.56 32	1.78 16
ペニシリン耐性肺炎球菌感染症	0.56 5	1.22 11	1.00 9	1.00 9
薬剤耐性緑膿菌感染症	0.00 0	0.00 0	0.00 0	0.00 0

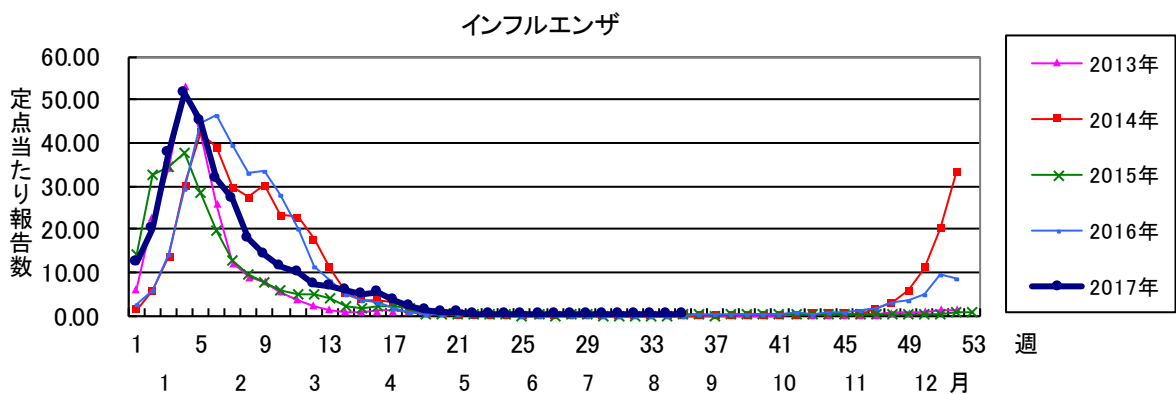
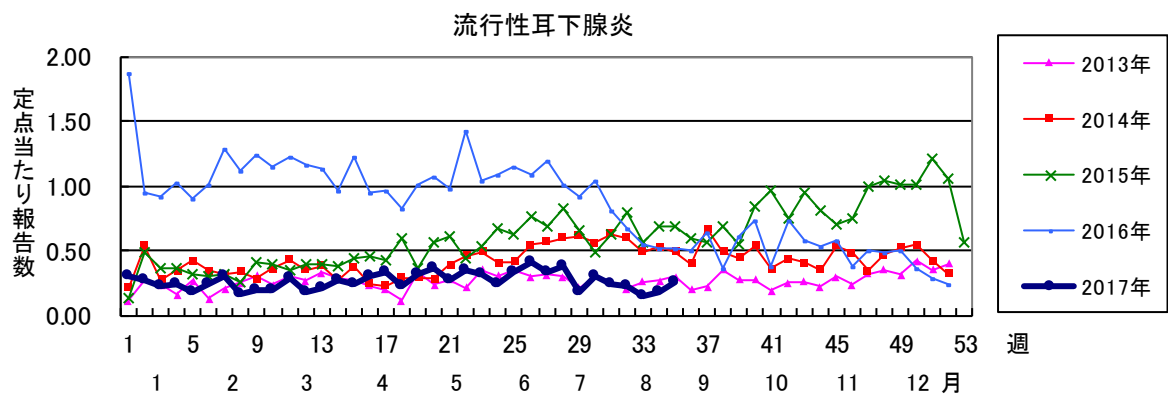
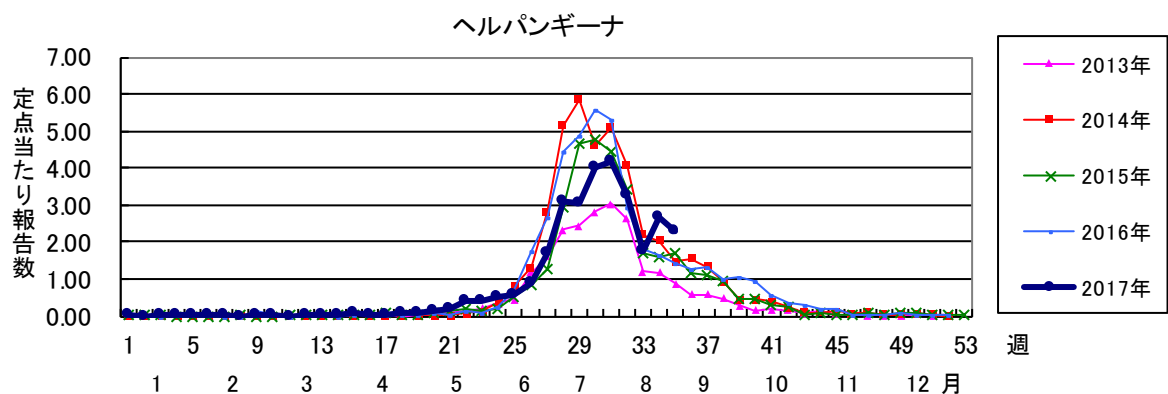
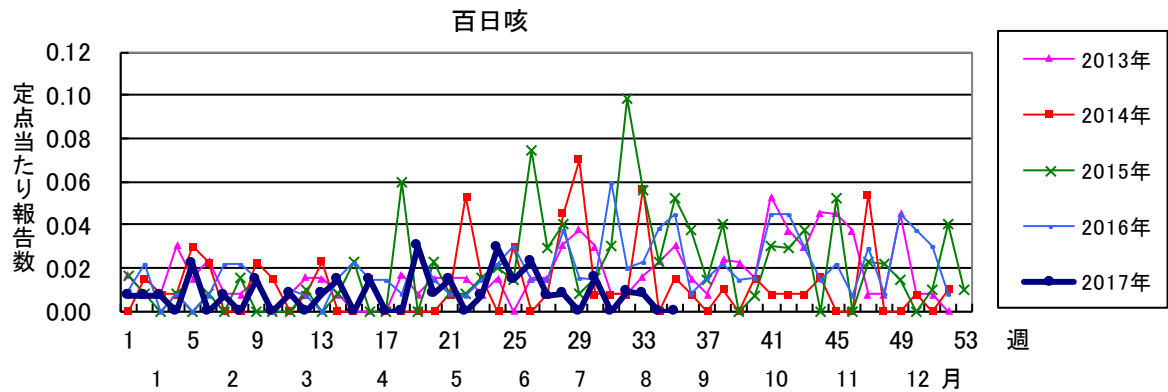
備考

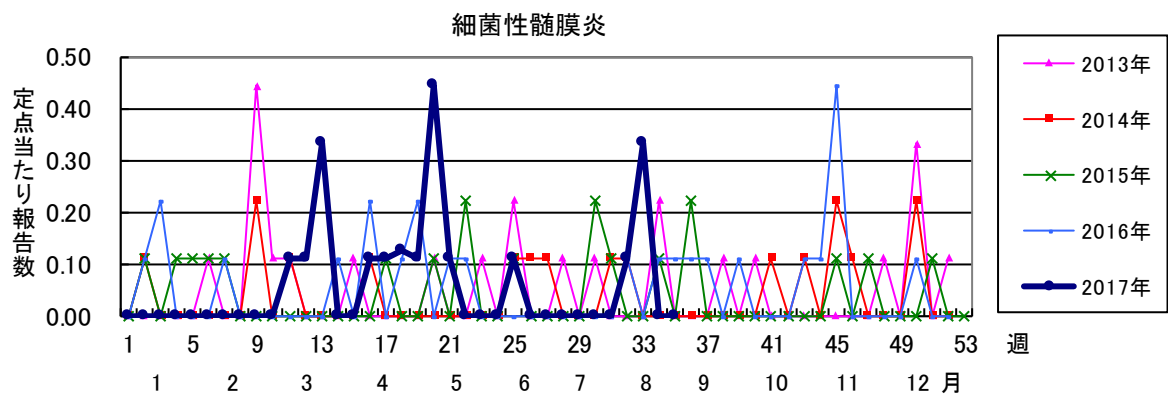
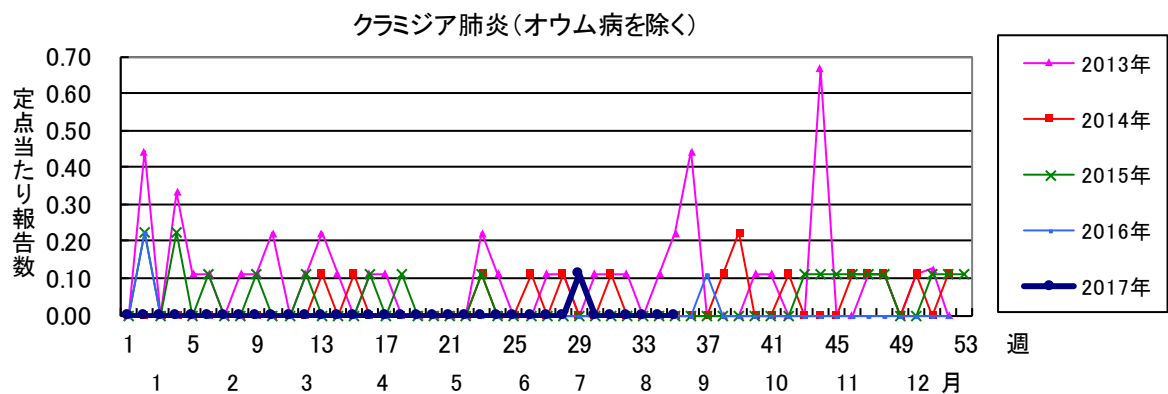
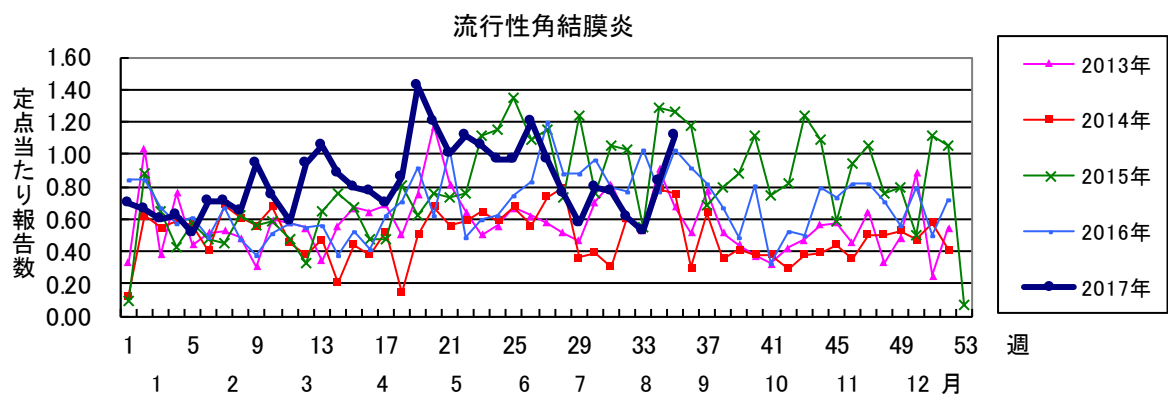
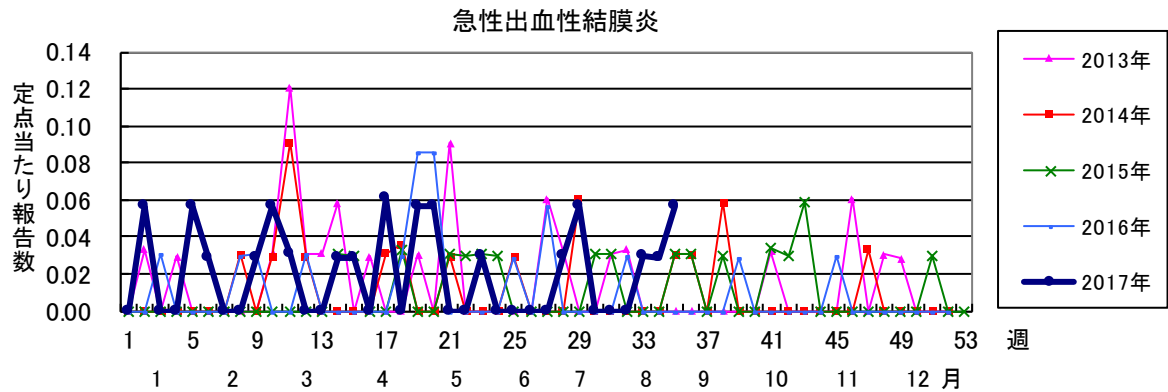
全数報告疾患集計表(動物由来感染症)

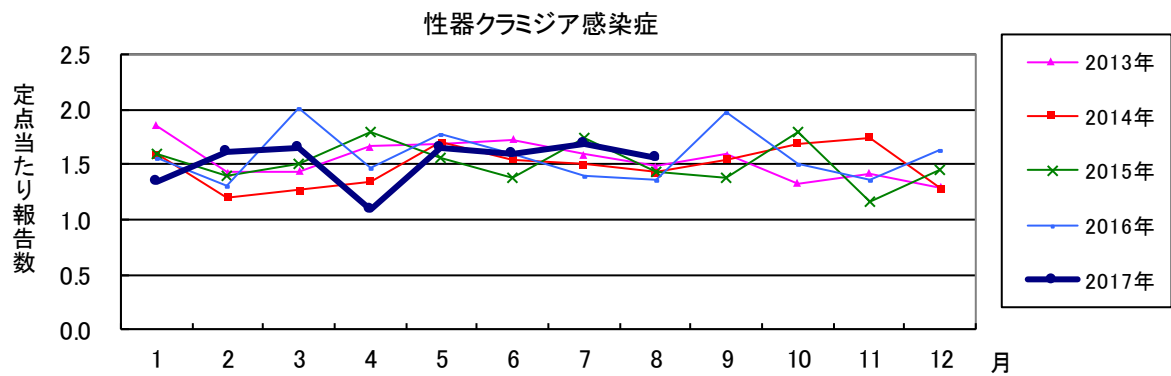
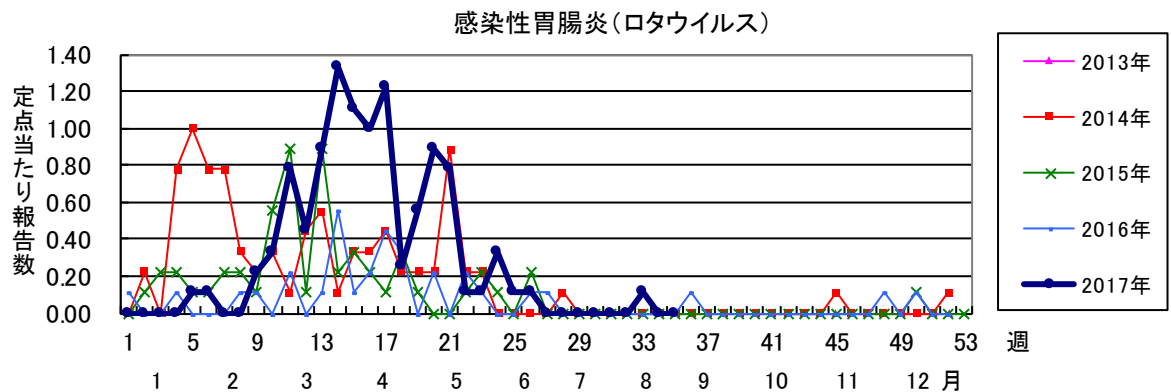
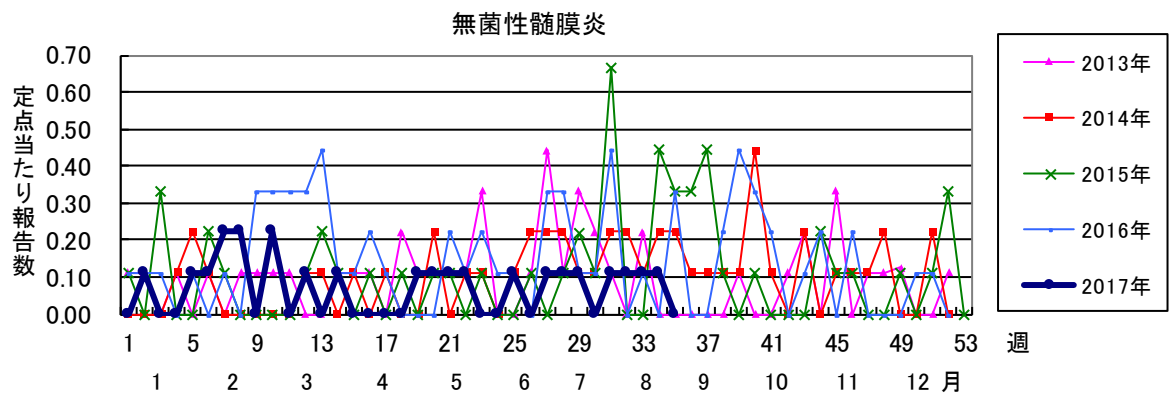
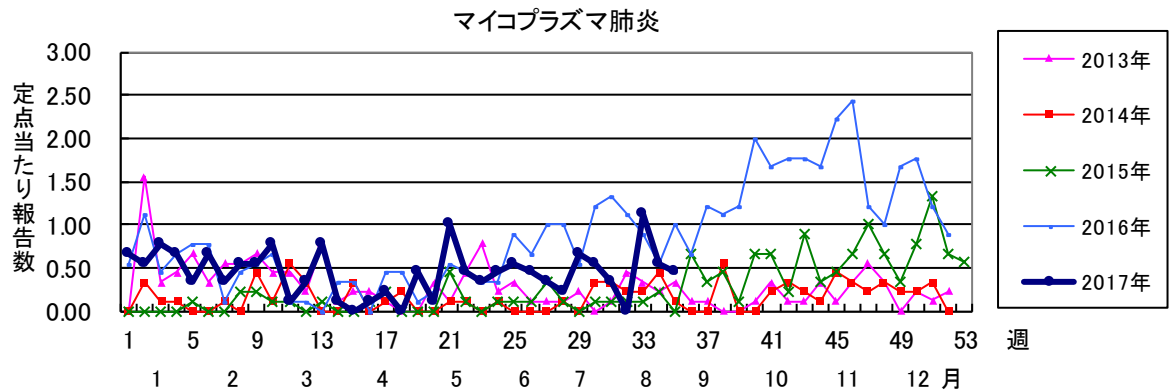
感染症の名称及び動物の種類	8月の報告数	2017年累計
エボラ出血熱のサル	0	0
マールブルグ病のサル	0	0
ペストのプレーリードッグ	0	0
重症急性呼吸器症候群(病原体がSARSコロナウイルスであるものに限る)のイタチアナグマ、タヌキ、ハクビシン	0	0
細菌性赤痢のサル	0	0
ウエストナイル熱の鳥類	0	0
エキノコックス症の犬	0	0
結核のサル	0	0
鳥インフルエンザ(H5N1又はH7N9)の鳥類	0	0
中東呼吸器症候群(病原体がMERSコロナウイルスであるものに限る)のヒトコブラクダ	0	0

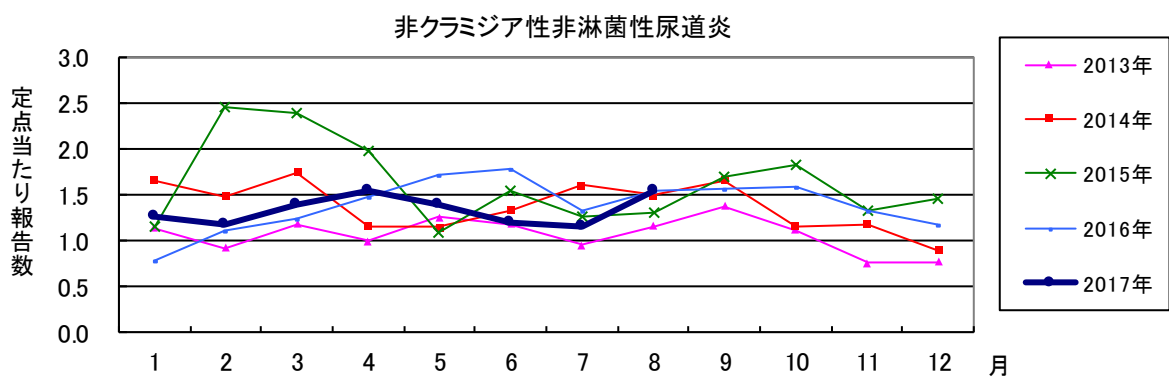
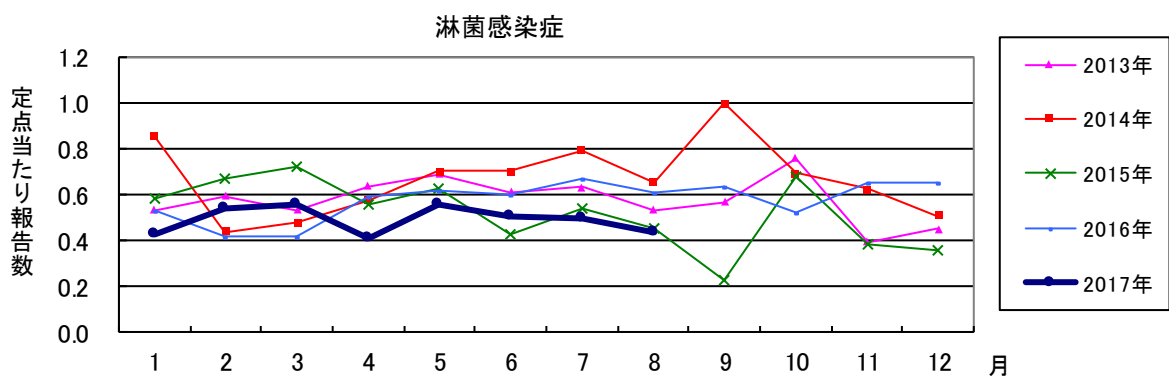
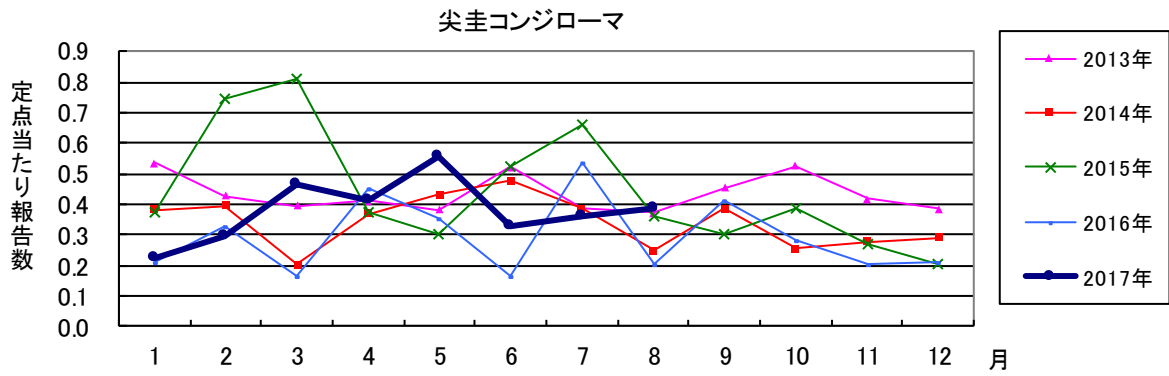
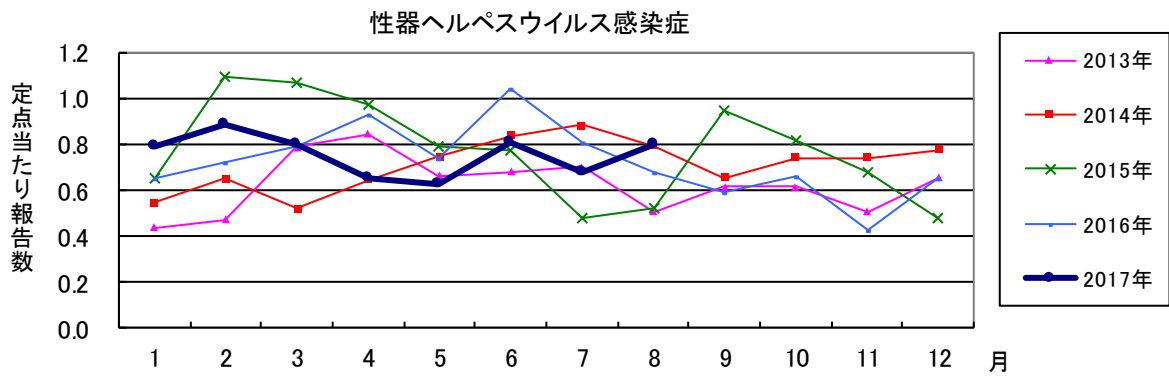












2017年 第35週		保健所別、年齢群別報告数(男女合計)															No.1	
		野田	柏市	松戸	市川	船橋市	習志野	千葉市	印旛	香取	海浜	山武	長生	夷隅	安房	君津	市原	合計
小児科定点数		4	8	14	12	11	10	18	16	3	4	6	4	3	4	8	7	132
RSウイルス感染症	～5ヶ月		4	6		1	3	6	5								2	27
	～11ヶ月	1	2	11	16	8	5	11	8	2	1		1	1		2	5	74
	1歳		5	27	7	23	10	23	33	1	6	3	2				5	145
	2歳			8	4	13	5	5	5			2	1			1	1	45
	3歳			2	2	3	2	2	2									13
	4歳				2	2		1	1							1		7
	5歳						2											2
	6歳																	
	7歳																	
	8歳																	
	9歳																	
	10～14歳																	
	15～19歳																	
20歳以上																		
合計		1	11	54	31	50	27	48	54	3	7	5	4	1	4	13	313	
咽頭結膜熱	～5ヶ月																	
	～11ヶ月															3		3
	1歳	1		1	1	2					1				2			8
	2歳		1	2		2	1		1						2			9
	3歳			2	2	1	2	2	1						1			11
	4歳				2				1						2			5
	5歳			1	3			1							2			7
	6歳				1		1	1	2									5
	7歳															1		1
	8歳	1														1		2
	9歳									1								1
	10～14歳	1				1				1								3
	15～19歳		1															1
20歳以上								1									1	
合計		3	2	6	9	6	4	5	7			1			14		57	
A群溶血性レンサ球菌咽頭炎	～5ヶ月																	
	～11ヶ月															1		1
	1歳		1	4				1	1				1	1			1	10
	2歳		2	1				1	1		2		1			2		10
	3歳	1		1		1			4	1		3	1			5	1	18
	4歳			1			1	4	3	2	1	1	2			3	2	20
	5歳	1	2	4	1		1	1	1	2	3	1	1			1		19
	6歳		1		1	5	1	6	4	1	1			1		2		23
	7歳			1	2	2		3	2				2					12
	8歳		1	1		3		2	4							2		13
	9歳	1	1		1	1	2		3					1			1	11
	10～14歳	2		3	1	3			2					1				12
	15～19歳					1			2		2		1					6
20歳以上	1	2		2		2	1				1	4					13	
合計		6	10	16	8	16	7	19	27	6	9	6	13	4	16	5	168	
感染性胃腸炎	～5ヶ月				1			3								1		5
	～11ヶ月	1	4	3	3	1	5	8			2	1			1	2	5	36
	1歳	1	7	5	3	2	5	15	7		1	2			4	1	8	61
	2歳		3	10	4	1	3	8	2		1					2	1	35
	3歳		1	9	1	2	1	4	4						1	4	3	30
	4歳		1	3	1	3		5	2		3	2				1	1	22
	5歳		1	4	3	4	3	3	1		1	1						21
	6歳		3	2	1	2		8	1		4						1	22
	7歳		1	1	2	1		4	3		2	4				1		19
	8歳		2	2	1	2		2	1		1		1		1		1	14
	9歳			2	1			1	4				1					9
	10～14歳		3	2		2		7	1		6			1	1		1	24
	15～19歳		2						3	1			1		1	2	1	11
20歳以上	1	12	1	2	1		2	14	3	1	14	1	3		4	7	66	
合計		3	40	44	23	21	17	70	43	4	22	24	4	4	9	18	29	375

2017年 第35週		保健所別、年齢群別報告数(男女合計)															No.2	
		野	柏	松	市	船	習	千	印	香	海	山	長	夷	安	君	市	合
		田	市	戸	川	橋	志	葉	旛	取	匝	武	生	隅	房	津	原	計
小児科定点数		4	8	14	12	11	10	18	16	3	4	6	4	3	4	8	7	132
水痘	～5ヶ月											1						1
	～11ヶ月																	
	1歳							1										1
	2歳								1									1
	3歳					1										1		1
	4歳			1		1										1		3
	5歳			2		2	1		1									6
	6歳																	
	7歳					1												1
	8歳																	
9歳					1											1	2	
10～14歳																		
15～19歳																		
20歳以上																		
合計				3		6	1	1	2			1			1	1	16	
手足口病	～5ヶ月		1				1		1							1	1	5
	～11ヶ月	2	13	10	8	14	13	12	11	2	6	4				2	4	101
	1歳	2	27	41	37	33	26	55	49	2	25	4	3		1	7	11	323
	2歳	2	13	14	14	24	27	32	20	2	11	10	1		2	8	6	186
	3歳	2	6	7	12	16	8	17	10	1	7	4	1		4	4	6	105
	4歳	1	6	7	10	18	7	10	8		8	1			2	1	2	81
	5歳	1	4	3	2	3	1	6	2		5		1			5	3	36
	6歳		1	2	1	4	3	2	7		2	1				1		24
	7歳	1	1	1		3	1	3	2		1							13
	8歳		1			2			1	2								7
9歳		1	1					4	2			1			1	1	11	
10～14歳			1	1				2	4		1	2				1	13	
15～19歳												1					1	
20歳以上	2	2	3	4	1	3		1	2		2	1			1	3	25	
合計	13	76	90	89	118	90	144	119	9	66	30	7		11	30	39	931	
伝染性紅斑	～5ヶ月																	
	～11ヶ月	1		3				1										5
	1歳			3									1					4
	2歳			4		1		1										6
	3歳			3														3
	4歳			4		1												5
	5歳																	
	6歳			1														1
	7歳																	
	8歳																	
9歳			1														1	
10～14歳			1														1	
15～19歳																		
20歳以上																		
合計	1		20		2		2					1					26	
突発性発しん	～5ヶ月			1														1
	～11ヶ月		1	1	1	2	1	1	2		1	1			1			12
	1歳		1		4	2		14	5			2			2			30
	2歳				1			2	1									4
	3歳																	
	4歳																	
	5歳																	
	6歳																	
	7歳																	
	8歳																	
9歳																		
10～14歳																		
15～19歳																		
20歳以上																		
合計		2	2	6	4	1	17	8		1	3				3		47	

2017年 第35週		保健所別、年齢群別報告数(男女合計)													No.3				
		野	柏	松	市	船	習	千	印	香	海	山	長	東	安	君	市	合	
		田	市	戸	川	橋	志	葉	旛	取	匝	武	生	隅	房	津	原	計	
小児科定点数		4	8	14	12	11	10	18	16	3	4	6	4	3	4	8	7	132	
百日咳	～5ヶ月																		
	～11ヶ月																		
	1歳																		
	2歳																		
	3歳																		
	4歳																		
	5歳																		
	6歳																		
	7歳																		
	8歳																		
	9歳																		
	10～14歳																		
	15～19歳																		
20歳以上																			
合計																			
ヘルパンギーナ	～5ヶ月					1											1	2	
	～11ヶ月					1	3	7	2		1	3						3	
	1歳	10	9	7	13	11	16	18	2	4						1	6	97	
	2歳	2		5	5	9	9	3	3	6	5		2			4	2	55	
	3歳	3	5	6	1	2	5	7	5						1	4	2	41	
	4歳	3	1	8	2	1	1	5		2	1					1		25	
	5歳			9	3	1	2	1		2	2					1	1	22	
	6歳	2	2	1	1	1	1	2	1	1								12	
	7歳	1			1	1		1					1					1	6
	8歳	2														1			3
	9歳	3						1	1									1	6
	10～14歳					1			2										3
	15～19歳																		
20歳以上					4											1		5	
合計		29	17	41	28	34	42	42	11	16	11	1	2	2	12	17		305	
流行性耳下腺炎	～5ヶ月																		
	～11ヶ月																		
	1歳								1									1	
	2歳					1												1	
	3歳								2		1			1				4	
	4歳					1					2							3	
	5歳	2			1	2												5	
	6歳				1	1		1										3	
	7歳	1			1		1	2			1							6	
	8歳									1								1	
	9歳				1		1	1										3	
	10～14歳			1		4		1								1		7	
	15～19歳																		
20歳以上																			
合計		3	1	4	9	2	5	4		4			1		1		34		

2017年 第35週

保健所別、年齢群別報告数(男女合計)

No.4

		野田	柏市	松戸	市川	船橋市	習志野	千葉市	印旛	香取	海匝	山武	長生	夷隅	安房	君津	市原	合計	
インフル定点数		7	13	23	19	17	16	28	24	5	7	9	7	5	7	13	11	211	
インフル エンザ	～5ヶ月 ～11ヶ月 1歳																		
	2歳							1										1	
	3歳							1										1	
	4歳							1										1	
	5歳																		
	6歳																		
	7歳																		
	8歳																		
	9歳					1													1
	10～14歳					1													1
	15～19歳							2				1							3
	20～29歳																1		1
	30～39歳		1			1						1							3
40～49歳								2								1		3	
50～59歳								1								1	1	3	
60～69歳													1			2		3	
70～79歳																			
80歳以上																			
合計		1			3	2	3	3			2		1		5	1		21	
眼科	定点数	1	2	5	3	3	3	5	4	1	1	1	1		1	2	2	35	
急性 出血性 結膜炎	～5ヶ月 ～11ヶ月 1歳																		
	2歳																		
	3歳																		
	4歳																		
	5歳																		
	6歳																		
	7歳																		
	8歳																		
	9歳																		
	10～14歳																		
	15～19歳																		
	20～29歳																		
	30～39歳																		
40～49歳																			
50～59歳					1													1	
60～69歳					1													1	
70歳以上																			
合計					2													2	
流行性 角結膜炎	～5ヶ月 ～11ヶ月 1歳																		
	2歳							1										1	
	3歳								1									1	
	4歳																		
	5歳							1										1	
	6歳							1										1	
	7歳																		
	8歳																		
	9歳								1										1
	10～14歳								2										2
	15～19歳			1					2						1				4
	20～29歳					1		2	1								2		6
	30～39歳		1					3			1					1			6
40～49歳						2	4			1						1		8	
50～59歳					1		4							1				6	
60～69歳												1						1	
70歳以上								1										1	
合計		1	1		2	2	13	11			2	1		2	1	3		39	

2017年 8月 保健所別、年齢層別報告患者数(男女合計)

No. 1

		野田	柏市	松戸市	市川	船橋市	習志野	千葉市	印旛	香取	海匝	山武	長生	夷隅	安房	君津	市原	合計
性感染症定点数		1	3	6	3	4	3	6	5	1	1	2	1	1	1	1	2	41
性器クラミジア感染症	0歳																	
	1～4歳																	
	5～9歳																	
	10～14歳																	
	15～19歳				1												1	2
	20～24歳		1	3		5		5					1				1	16
	25～29歳	1	2	5	1	6		4					1					20
	30～34歳			2		1		3										6
	35～39歳				1			2										3
	40～44歳			3				5				2						10
	45～49歳						1	1				1	1					4
	50～54歳												1					1
	55～59歳								1									1
	60～64歳																	
65～69歳					1													
70歳以上																		
合計		1	3	14	2	13	1	20	1		3	4					2	64
性器ヘルペスウイルス感染症	0歳																	
	1～4歳																	
	5～9歳																	
	10～14歳							1										1
	15～19歳																	
	20～24歳																	
	25～29歳			4		3					1					1		9
	30～34歳			1	2			1								1		5
	35～39歳			1				5	2									8
	40～44歳					1		1										2
	45～49歳			2	1													3
50～54歳																		
55～59歳	1																1	
60～64歳																		
65～69歳			1														1	
70歳以上			1				1				1						3	
合計		1	10	3	4		9	2			2					2		33
尖圭コンジローマ	0歳																	
	1～4歳																	
	5～9歳																	
	10～14歳																	
	15～19歳																	
	20～24歳				1	1		2										4
	25～29歳		1	2					1	1		1						6
	30～34歳			1				1										2
	35～39歳																	
	40～44歳					1												1
	45～49歳																	
50～54歳																		
55～59歳																		
60～64歳											1						1	
65～69歳								1									1	
70歳以上							1										1	
合計		1	3	1	2		4	2	1		2							16

2017年 8月 保健所別、年齢層別報告患者数(男女合計)

No. 2

		野	柏	松	市	船	習	千	印	香	海	山	長	夷	安	君	市	合
		田	市	戸	川	橋	志	葉	旛	取	匝	武	生	隅	房	津	原	計
性感染症定点数		1	3	6	3	4	3	6	5	1	1	2	1	1	1	1	2	41
淋菌感染症	0歳																	1
	1～4歳																	
	5～9歳																	
	10～14歳																	
	15～19歳			1														1
	20～24歳											1	1					2
	25～29歳						1				1		1					3
	30～34歳			1														1
	35～39歳				1		1		2									4
	40～44歳								1			1	1					3
	45～49歳								1				1					2
	50～54歳												1					1
	55～59歳					1												1
	60～64歳																	
65～69歳																		
70歳以上																		
合計			2	1	1	2	1	3		1	2	5					18	
非クラミジア性非淋菌性尿道炎	0歳																	
	1～4歳																	
	5～9歳																	
	10～14歳																	
	15～19歳								1				1					2
	20～24歳					1		4	1			2						8
	25～29歳					1		5	1	1		2	3					13
	30～34歳							6	2			2						10
	35～39歳			2				2	1				2					7
	40～44歳							2	1			1						4
	45～49歳							1				1	1					3
	50～54歳			2				3				1						6
	55～59歳							3				1	1					5
	60～64歳													1				1
65～69歳					1												1	
70歳以上					2		1					1					4	
合計			4		5		27	7	1		10	9	1				64	

2017年 8月 保健所別、年齢層別報告患者数(男)

No. 1

		野田	柏市	松戸市	市川	船橋市	習志野	千葉市	印旛	香取	海浜	山武	長生	夷隅	安房	君津	市原	合計
性感染症定点数		1	3	6	3	4	3	6	5	1	1	2	1	1	1	1	2	41
性器クラミジア感染症	0歳																	
	1～4歳																	
	5～9歳																	
	10～14歳																	
	15～19歳																	
	20～24歳																	
	25～29歳																	
	30～34歳																	
	35～39歳																	
	40～44歳																	
	45～49歳																	
	50～54歳																	
	55～59歳																	
	60～64歳																	
65～69歳																		
70歳以上																		
合計			3	2	5	1	9				3	4						27
性器ヘルペスウイルス感染症	0歳																	
	1～4歳																	
	5～9歳																	
	10～14歳																	
	15～19歳																	
	20～24歳																	
	25～29歳																	
	30～34歳																	
	35～39歳																	
	40～44歳																	
	45～49歳																	
	50～54歳																	
	55～59歳																	
	60～64歳																	
65～69歳																		
70歳以上																		
合計			1	1							2							4
尖圭コンジローマ	0歳																	
	1～4歳																	
	5～9歳																	
	10～14歳																	
	15～19歳																	
	20～24歳																	
	25～29歳																	
	30～34歳																	
	35～39歳																	
	40～44歳																	
	45～49歳																	
	50～54歳																	
	55～59歳																	
	60～64歳																	
65～69歳																		
70歳以上																		
合計			1		1		4	1	1		2							10

2017年 8月 保健所別, 年齢層別報告患者数(男)

No. 2

		野田	柏市	松戸市	市川	船橋市	習志野	千葉市	印旛	香取	海浜	山武	長生	夷隅	安房	君津	市原	合計
性感染症定点数		1	3	6	3	4	3	6	5	1	1	2	1	1	1	1	2	41
淋菌感染症	0歳																	
	1～4歳																	
	5～9歳																	
	10～14歳																	
	15～19歳	1																
	20～24歳	1 1																
	25～29歳	1																
	30～34歳																	
	35～39歳	1 1 2																
	40～44歳	1 1																
	45～49歳	1 1																
	50～54歳	1																
	55～59歳																	
	60～64歳																	
65～69歳																		
70歳以上																		
合計		1 1 1 1 3 2 5																
非クラミジア性非淋菌性尿道炎	0歳																	
	1～4歳																	
	5～9歳																	
	10～14歳																	
	15～19歳	1 1																
	20～24歳	1 4 1 2																
	25～29歳	1 5 1 1 2 3																
	30～34歳	6 2 2																
	35～39歳	2 2 1 2																
	40～44歳	2 1 1																
	45～49歳	1 1 1																
	50～54歳	2 3 1 1																
	55～59歳	3 1 1																
	60～64歳	1 1																
65～69歳	1 1																	
70歳以上	2 1																	
合計		4 5 26 7 1 10 9 1																

2017年 8月 保健所別、年齢層別報告患者数(女)

No. 1

		野田	柏市	松戸市	市川	船橋市	習志野	千葉市	印旛	香取	海浜	山武	長生	夷隅	安房	君津	市原	合計	
性感染症定点数		1	3	6	3	4	3	6	5	1	1	2	1	1	1	1	2	41	
性器クラミジア感染症	0歳																		
	1～4歳																		
	5～9歳																		
	10～14歳																		
	15～19歳					1											1	2	
	20～24歳			1	2		1		3									1	8
	25～29歳	1	2	4		6		2											15
	30～34歳			1		1		2											4
	35～39歳							2											2
	40～44歳			3				2											5
	45～49歳																		
	50～54歳																		
	55～59歳								1										1
	60～64歳																		
65～69歳																			
70歳以上																			
合計		1	3	11		8		11	1								2	37	
性器ヘルペスウイルス感染症	0歳																		
	1～4歳																		
	5～9歳																		
	10～14歳							1											1
	15～19歳																		
	20～24歳																		
	25～29歳			3		3										1		7	
	30～34歳			1	1			1								1		4	
	35～39歳			1				5	2									8	
	40～44歳					1		1										2	
	45～49歳			2	1														3
	50～54歳																		
	55～59歳	1																	1
	60～64歳																		
65～69歳			1															1	
70歳以上			1				1											2	
合計		1	9	2	4		9	2								2		29	
尖圭コンジローマ	0歳																		
	1～4歳																		
	5～9歳																		
	10～14歳																		
	15～19歳																		
	20～24歳				1	1													2
	25～29歳		1	1					1										3
	30～34歳			1															1
	35～39歳																		
	40～44歳																		
	45～49歳																		
	50～54歳																		
	55～59歳																		
	60～64歳																		
65～69歳																			
70歳以上																			
合計		1	2	1	1			1										6	

2017年 8月 保健所別, 年齢層別報告患者数(女)

No. 2

		野	柏	松	市	船	習	千	印	香	海	山	長	夷	安	君	市	合	
		田	市	戸	川	橋	志	葉	旛	取	匝	武	生	隅	房	津	原	計	
性感染症定点数		1	3	6	3	4	3	6	5	1	1	2	1	1	1	1	2	41	
淋菌感染症	0歳																		
	1～4歳																		
	5～9歳																		
	10～14歳																		
	15～19歳																		
	20～24歳																		
	25～29歳						1				1							2	
	30～34歳			1														1	
	35～39歳																		
	40～44歳																		
	45～49歳																		
	50～54歳																		
	55～59歳					1													1
60～64歳																			
65～69歳																			
70歳以上																			
合計			1		1	1				1								4	
非クラミジア性非淋菌性尿道炎	0歳																		
	1～4歳																		
	5～9歳																		
	10～14歳																		
	15～19歳																		
	20～24歳																		
	25～29歳																		
	30～34歳																		
	35～39歳																		
	40～44歳																		
	45～49歳																		
	50～54歳																		
	55～59歳																		
60～64歳																			
65～69歳																			
70歳以上								1										1	
合計								1										1	

※ 千葉県の感染症情報は、千葉県感染症情報センターのホームページを御覧ください。

URL. <http://www.pref.chiba.lg.jp/eiken/c-idsc/index.html>

※ 全国の感染症情報(IDWR)は、国立感染症研究所感染症疫学センターのホームページを御覧ください。

URL. <http://www.nih.go.jp/niid/ja/from-idsc.html>

千葉県結核・感染症週報 2017年 第35週

(2017年8月分月報含む)

発行 千葉県衛生研究所
千葉県健康福祉部
千葉県医師会
事務局 千葉県衛生研究所感染症疫学研究室内
千葉県感染症情報センター
〒260-8715 千葉市中央区仁戸名町 666-2
TEL. 043(266)6723 FAX. 043(265)5544

本週報は、感染症の予防及び感染症の患者に対する医療に関する法律に基づくものであり、千葉県内の医療従事者、定点医療機関、県及び千葉市保健所の皆様の御協力を得て、千葉県衛生研究所感染症疫学研究室内の千葉県感染症情報センターにおいて編集したものです。

また、本週報は速報性を重視しておりますので、今後の調査などの結果に応じて、若干の変更が生ずることがありますが、その場合には週報上にて訂正させていただきます。

なお、週報の内容について、学術的研究、あるいは公衆衛生活動にかかわる業務以外の目的においては、無断転載を禁じます。