

Chiba Weekly Report

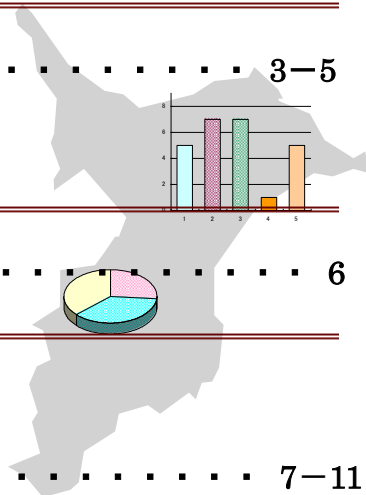
2017 — 第12週 — 2017/3/20~2017/3/26

千葉県結核・感染症週報

千葉県感染症天気図 2

今週の注目疾患 3-5

梅毒



全数報告疾患集計表 6



定点報告（五類感染症）

疾病別グラフ 7-11

〈男女合計〉

RS ウイルス感染症・咽頭結膜熱・A 群溶血性レンサ球菌咽頭炎・感染性胃腸炎・
水痘・手足口病・伝染性紅斑・突発性発しん・百日咳・ヘルパンギーナ・
流行性耳下腺炎・インフルエンザ・急性出血性結膜炎・流行性角結膜炎・
クラミジア肺炎・細菌性髄膜炎・マイコプラズマ肺炎・無菌性髄膜炎・
感染性胃腸炎（ロタウイルス）

疾患別・保健所別・年齢階級別集計表 12-15

〈男女合計〉

RS ウイルス感染症・咽頭結膜熱・A 群溶血性レンサ球菌咽頭炎・感染性胃腸炎・
水痘・手足口病・伝染性紅斑・突発性発しん・百日咳・ヘルパンギーナ・
流行性耳下腺炎・インフルエンザ・急性出血性結膜炎・流行性角結膜炎

定点把握対象の五類感染症

千葉県感染症天気図 2017年 第12週

上段は定点当たり報告数

定点当たり報告数＝報告数/定点医療機関数

下段は報告数

定点	疾病名	流行状況	コメント	12週	11週	10週	9週	8週
小児科	小児科定点医療機関数			134	133	135	135	135
	RSウイルス感染症			0.09 12	0.13 17	0.12 16	0.10 14	0.08 11
	咽頭結膜熱			0.16 21	0.24 32	0.27 36	0.17 23	0.20 27
	A群溶血性レンサ球菌咽頭炎		海匝(5.5)	2.74 367	3.62 481	3.90 527	3.93 531	3.73 503
	感染性胃腸炎		柏市(7.9)、山武(7.7)、船橋市(7.5)	5.34 715	6.61 879	6.62 894	5.16 697	5.36 724
	水痘			0.27 36	0.50 67	0.44 59	0.39 53	0.39 52
	手足口病			0.01 1	0.05 7	0.01 1	0.00 0	0.01 1
	伝染性紅斑			0.04 5	0.04 5	0.06 8	0.01 2	0.07 9
	突発性発しん			0.37 50	0.33 44	0.37 50	0.33 44	0.41 56
	百日咳			0.00 0	0.01 1	0.00 0	0.01 2	0.00 0
	ヘルパンギーナ			0.02 3	0.00 0	0.01 1	0.01 1	0.00 0
	流行性耳下腺炎			0.18 24	0.29 39	0.19 26	0.20 27	0.17 23
	インフルエンザ*	インフルエンザ定点医療機関数			214	212	215	215
インフルエンザ*			海匝(11.9)、君津(10.7)、習志野(10.6)	7.38 1579	10.21 2164	11.32 2433	14.19 3051	17.94 3857
眼科	眼科定点医療機関数			35	32	35	35	34
	急性出血性結膜炎			0.00 0	0.03 1	0.06 2	0.03 1	0.00 0
	流行性角結膜炎		習志野(2.7)、市川(2.3)、印旛(1.8)	0.94 33	0.63 20	0.74 26	0.94 33	0.65 22
基幹病院	基幹定点医療機関数			9	9	9	9	9
	クラミジア肺炎(オウム病を除く)			0.00 0	0.00 0	0.00 0	0.00 0	0.00 0
	細菌性髄膜炎		60代1例	0.11 1	0.11 1	0.00 0	0.00 0	0.00 0
	マイコプラズマ肺炎		5歳未満1例、10～14歳1例、15～19歳1例	0.33 3	0.11 1	0.78 7	0.56 5	0.56 5
	無菌性髄膜炎		30代1例	0.11 1	0.00 0	0.22 2	0.00 0	0.22 2
	感染性胃腸炎(ロタウイルス)		5歳未満2例、5～9歳2例	0.44 4	0.78 7	0.33 3	0.22 2	0.00 0
全数	麻しん			0	0	0	0	0
	風しん			0	1	0	1	0

備考

増加 やや増加 変化なし やや減少 減少

※全数届出の項目は、診断日と報告日が異なるため、数字が変動することがあります。

【今週の注目疾患】

梅毒

千葉県の2017年1～12週の梅毒の届出数は28例となった。過去5年の同時期と比較し届出数が多く、前年同時期(2016年1～12週)の届出数21例より多い(図1)。そこで、2012年～2017年12週に届出された415例についてまとめた。

図1 2012年～2017年12週の千葉県の梅毒累積届出数 415例

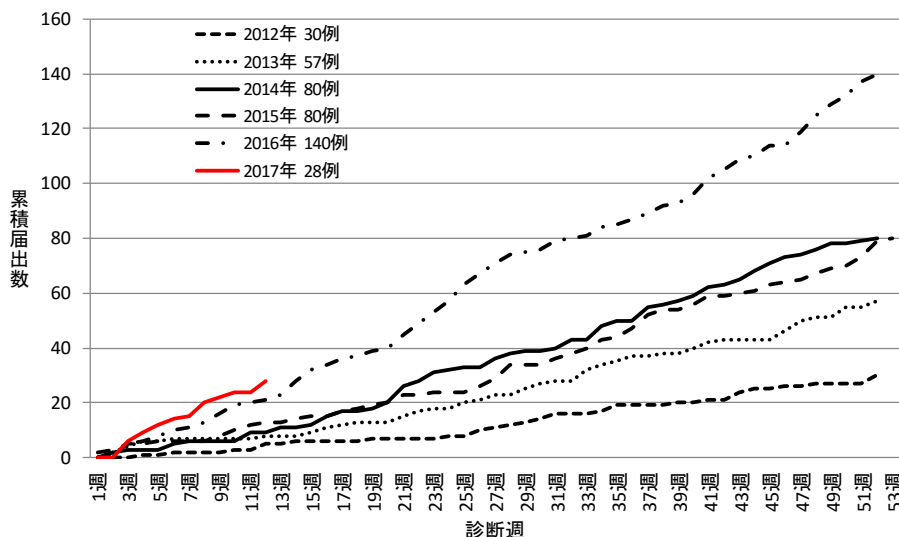


図2 2012年～2017年12週千葉県の梅毒 年別・性別届出数 415例

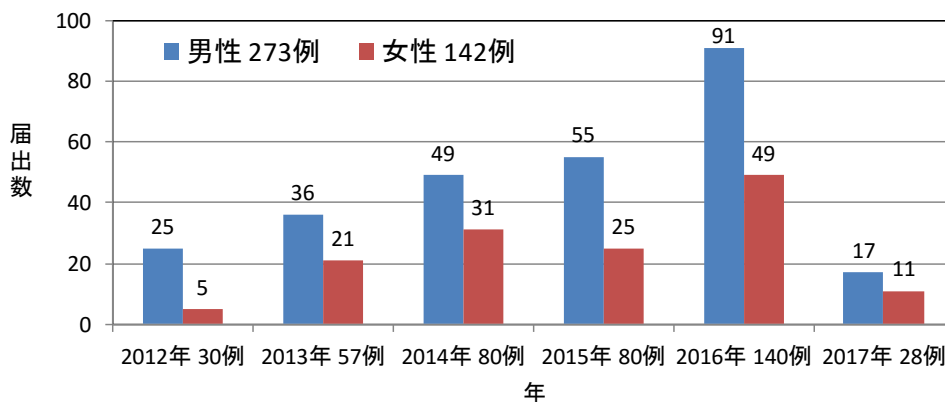


表 2012年～2017年12週千葉県の梅毒 病型別症状等報告数

病型	先天梅毒		早期顕症梅毒 (Ⅰ期)		早期顕症梅毒 (Ⅰ、Ⅱ期)		晩期顕症梅毒		無症候(無症状病原体保有者)	
	届出数									
	8		101		142		30		134	
初期硬結	0	0.0%	44	43.6%	9	6.3%	0	0.0%	0	0.0%
硬性下疳	1	12.5%	54	53.5%	23	16.2%	0	0.0%	0	0.0%
鼠径部リンパ節腫脹(無痛性)	1	12.5%	48	47.5%	23	16.2%	1	3.3%	0	0.0%
梅毒性バラ疹	0	0.0%	1	1.0%	91	64.1%	1	3.3%	0	0.0%
丘疹性梅毒疹	1	12.5%	1	1.0%	32	22.5%	0	0.0%	0	0.0%
扁平コンジローマ	0	0.0%	3	3.0%	23	16.2%	1	3.3%	0	0.0%
症状等	0	0.0%	0	0.0%	0	0.0%	1	3.3%	0	0.0%
ゴム腫	0	0.0%	0	0.0%	0	0.0%	0	0.0%	0	0.0%
心血管症状	0	0.0%	0	0.0%	0	0.0%	0	0.0%	0	0.0%
神経症状	2	25.0%	2	2.0%	1	0.7%	21	70.0%	0	0.0%
眼症状	0	0.0%	0	0.0%	3	2.1%	8	26.7%	0	0.0%
骨軟骨炎	2	25.0%	0	0.0%	0	0.0%	0	0.0%	0	0.0%
実質性角膜炎	0	0.0%	0	0.0%	0	0.0%	0	0.0%	0	0.0%
感音性難聴	0	0.0%	0	0.0%	0	0.0%	2	6.7%	0	0.0%
HUTCHINSON歯	0	0.0%	0	0.0%	0	0.0%	0	0.0%	0	0.0%
なし	0	0.0%	0	0.0%	0	0.0%	0	0.0%	134	100.0%

図3 2012年～2017年12週千葉県の梅毒
男性の年別病型別届出数 273例

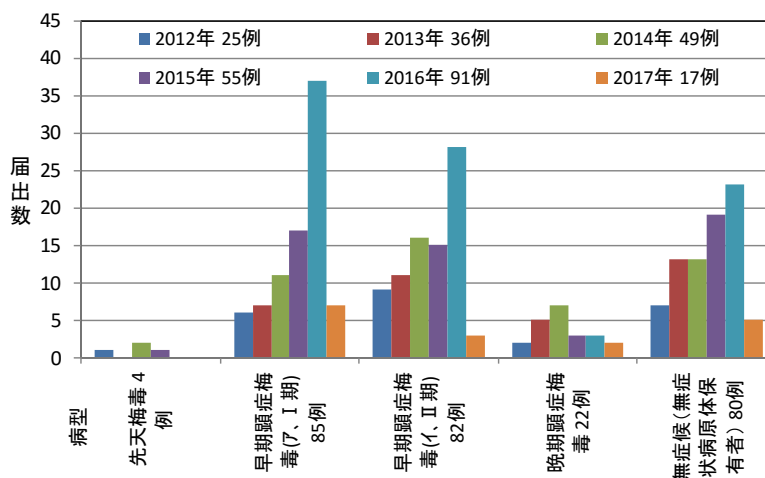
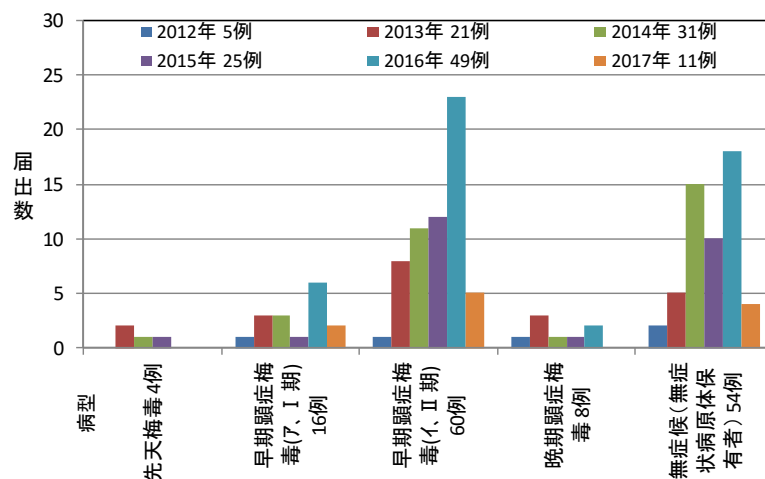


図4 2012年～2017年12週千葉県の梅毒
女性の年別病型別届出数 142例



保健所別では、千葉市91例、松戸57例、市川49例、柏市40例、船橋市36例、印旛31例、習志野29例、安房18例、市原16例、君津14例、海匝12例、野田7例、山武6例、香取5例、夷隅3例、長生1例であった。

性別では、男性273例(65.8%)、女性142例(34.2%)であった(図2)。

年齢群別では、男性は40代が62例(22.7%)、20代61例(22.3%)、30代48例(17.6%)、50代45例(16.5%)で多く、女性は20代59例(41.5%)、10代22例(15.5%)、30代21例(14.8%)が多かった。

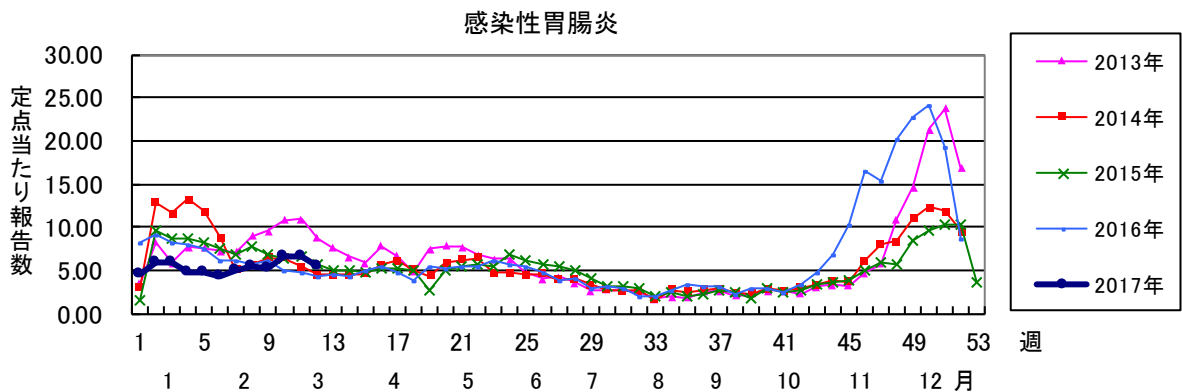
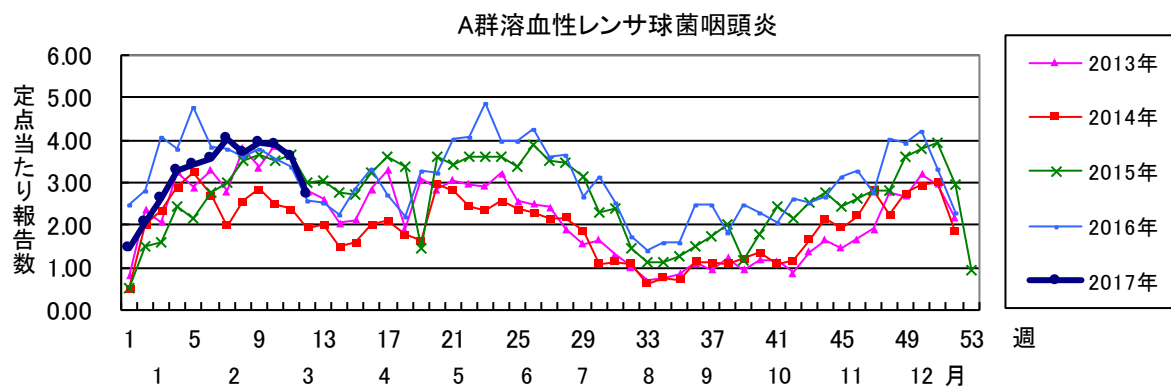
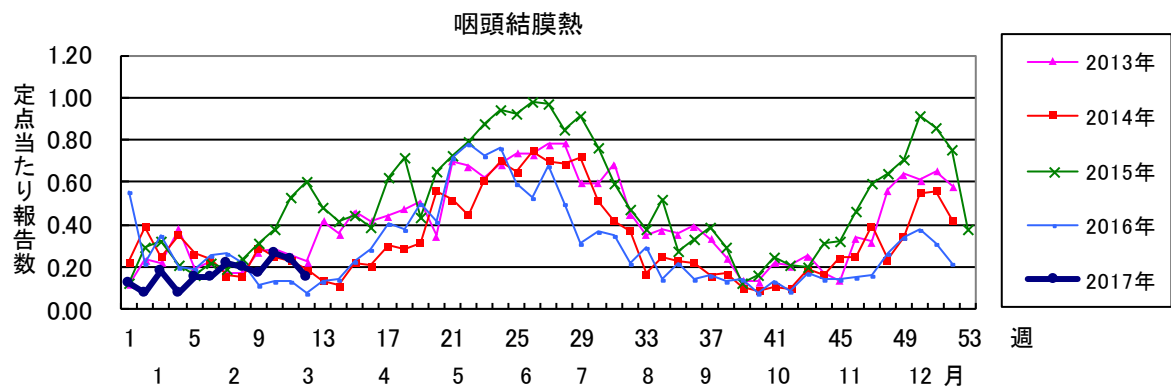
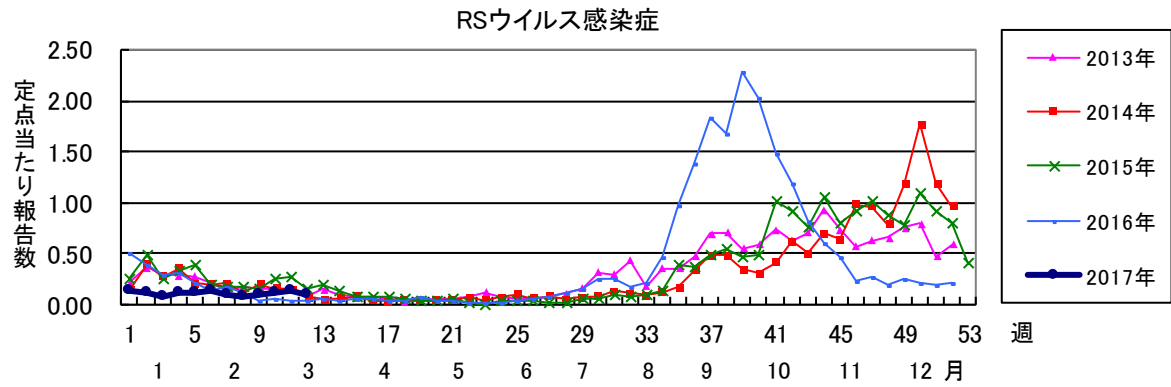
病型別では、男性は早期顕症梅毒(I期)85例(31.1%)、早期顕症梅毒(II期)82例(30.0%)、無症候(無症状病原体保有者)80例(29.3%)、晚期顕症梅毒22例(8.1%)、先天梅毒4例(1.5%)で、女性は早期顕症梅毒(II期)60例(42.3%)、無症候(無症状病原体保有者)54例(38.0%)、早期顕症梅毒(I期)16例(11.3%)、晚期顕症梅毒8例(5.6%)、先天梅毒4例(2.8%)であった(図3、図4)。

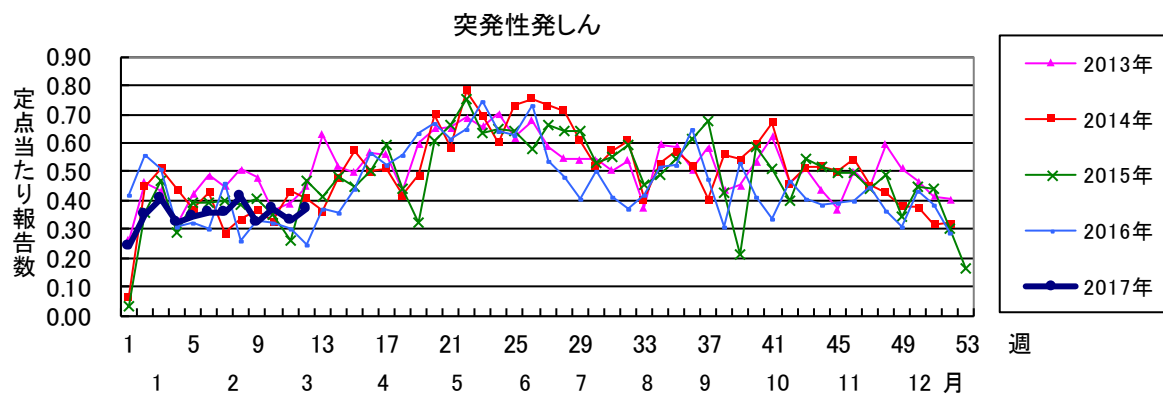
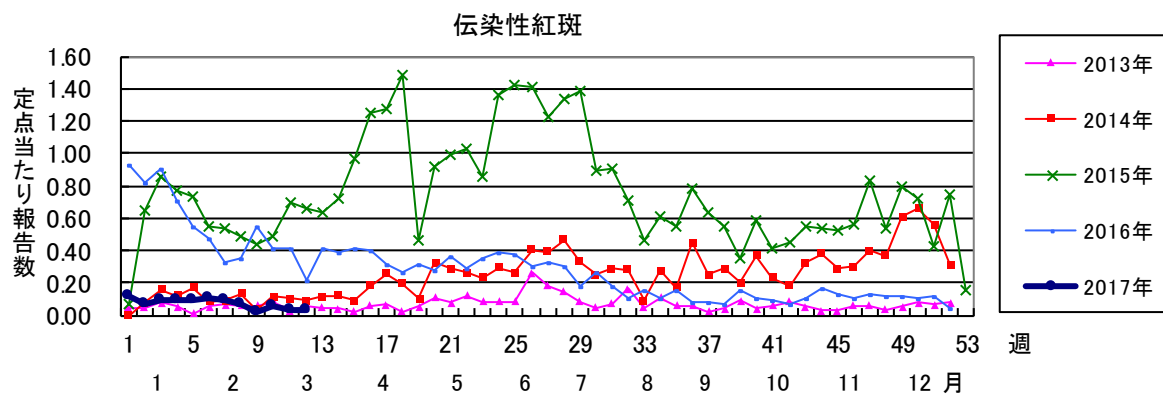
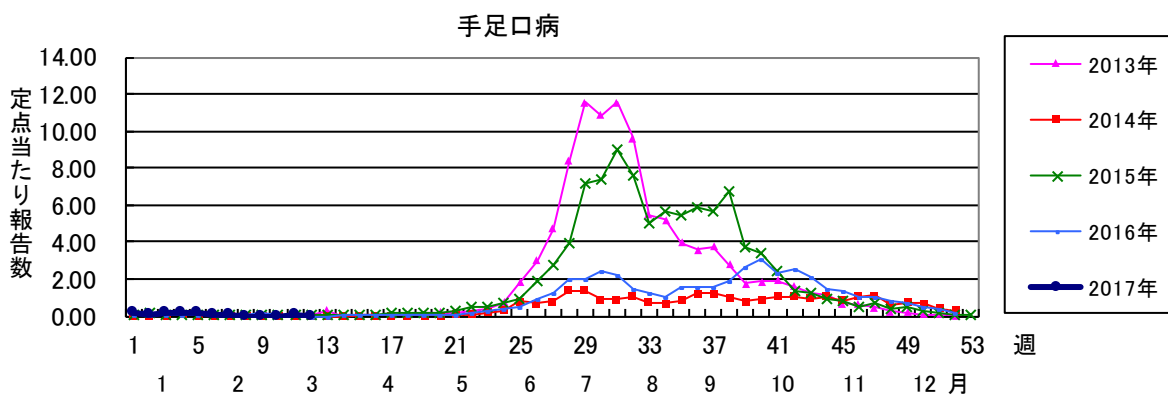
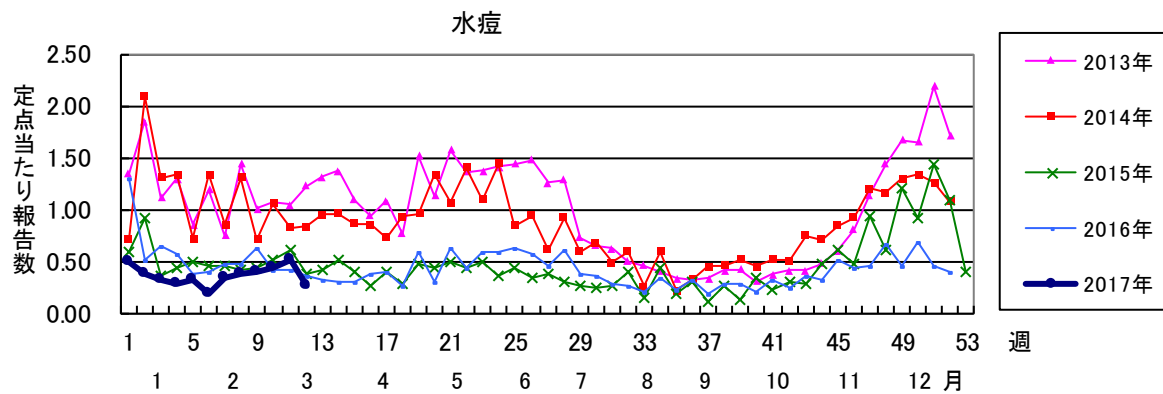
症状等として報告された届出を病型別に表に示す。

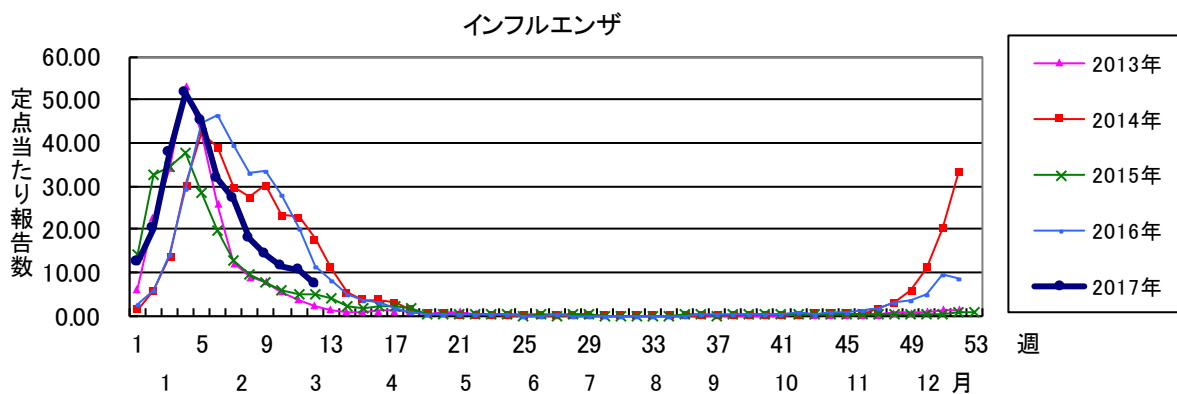
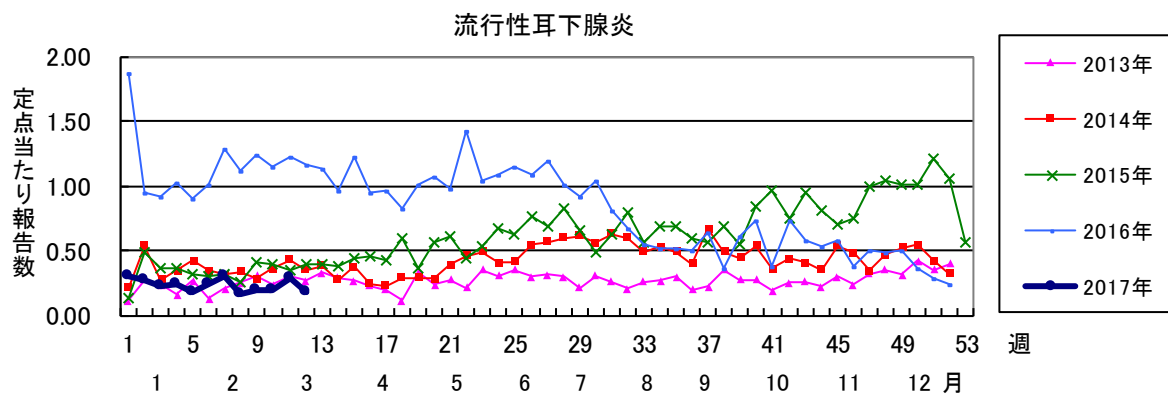
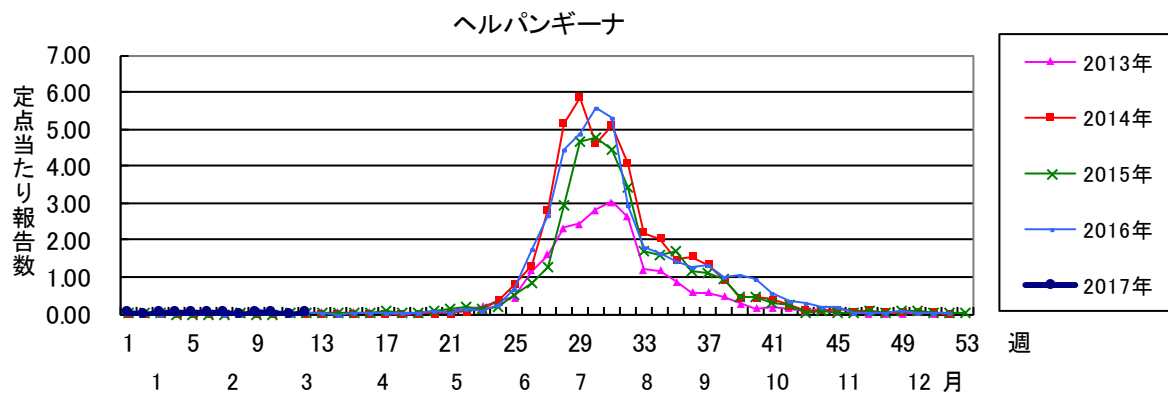
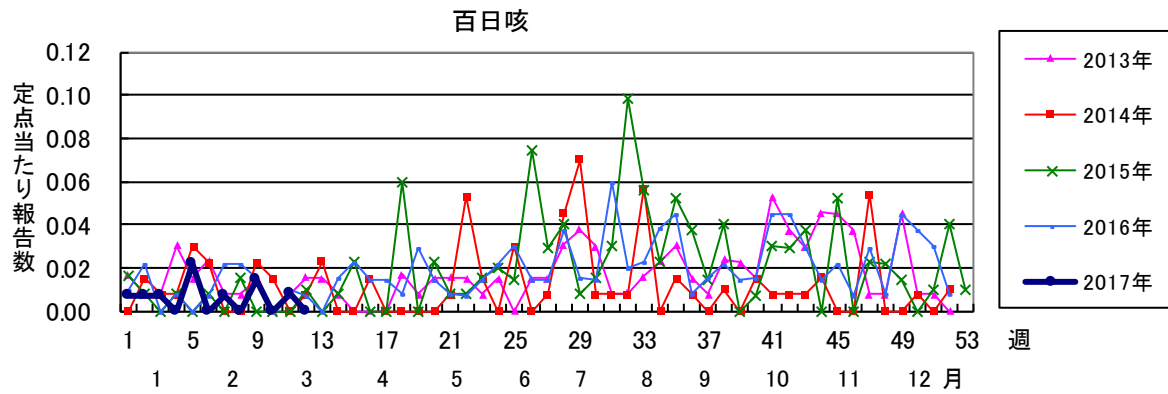
感染原因・感染経路として推定または確定されたのは、男性は性的接触(性交)157例(57.5%)、性的接触(異性間)131例(48.0%)、性的接触(同性間)52例(19.0%)、性的接触(不明)40例(14.7%)が多く、女性は性的接触(異性間)102例(71.8%)、性的接触(性交)88例(62.0%)、性的接触(経口)16例(11.3%)が多かった(複数報告あり)。

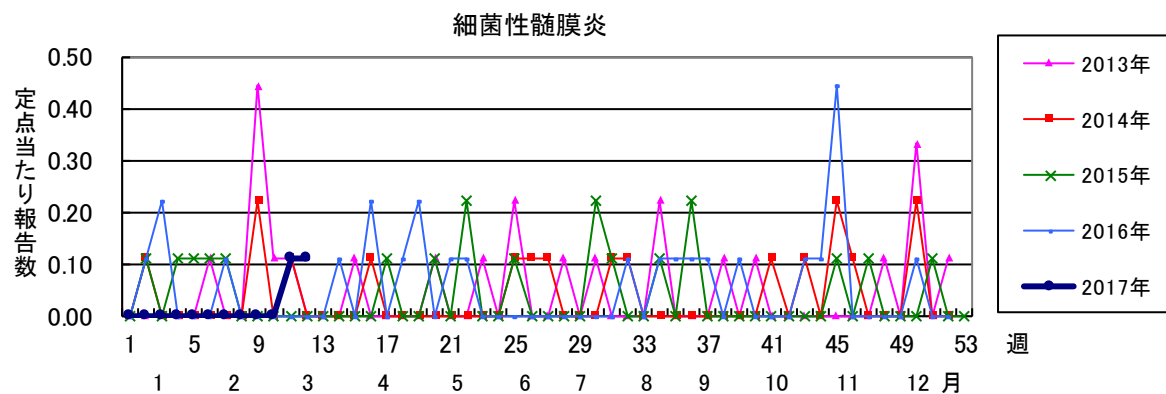
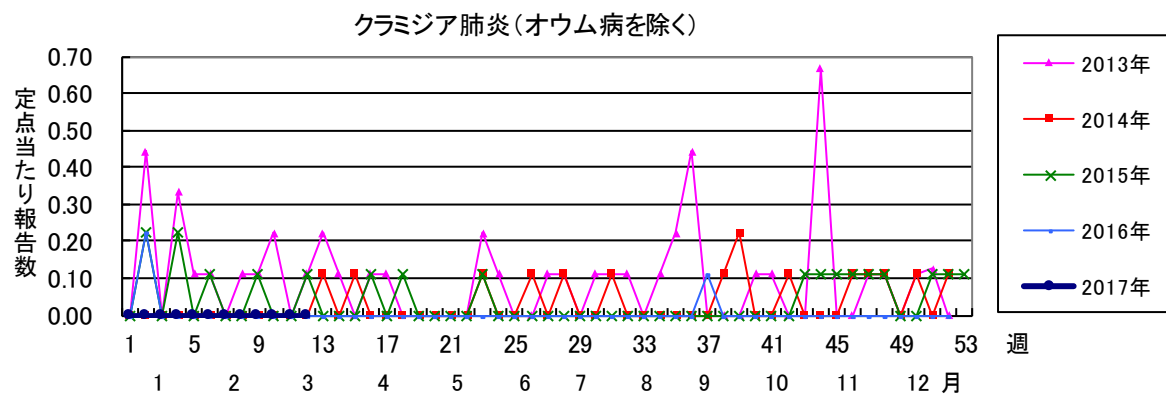
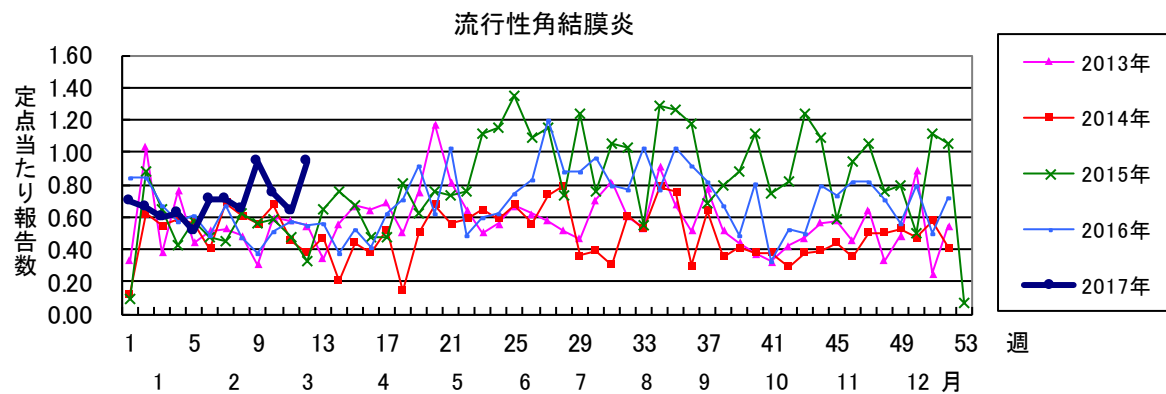
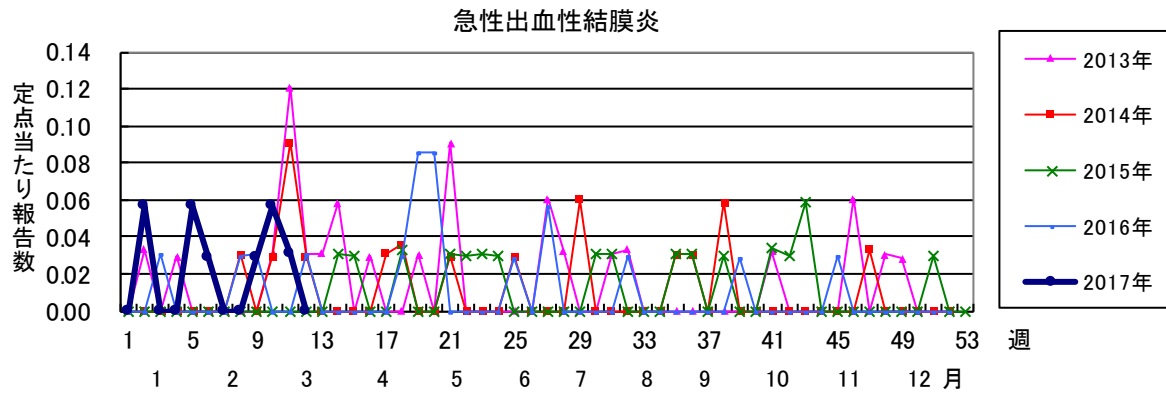
第12週全数報告疾患集計表

一類感染症	今週	累計(年)	四類感染症(その2)	今週	累計(年)
エボラ出血熱	0	0	日本紅斑熱	0	0
クリミア・コンゴ出血熱	0	0	日本脳炎	0	0
痘そう	0	0	ハンタウイルス肺症候群	0	0
南米出血熱	0	0	Bウイルス病	0	0
ペスト	0	0	鼻疽	0	0
マールブルグ病	0	0	ブルセラ症	0	0
ラッサ熱	0	0	ベネズエラウマ脳炎	0	0
			ヘンドラウイルス感染症	0	0
			発しんチフス	0	0
			ボツリヌス症	0	0
			マラリア	0	1
			野兔病	0	0
			ライム病	0	0
			リッサウイルス感染症	0	0
			リフトバレー熱	0	0
			類鼻疽	0	0
			レジオネラ症	0	7
			レプトスピラ症	0	0
			ロッキー山紅斑熱	0	0
二類感染症	今週	累計(年)	五類感染症(全数)	今週	累計(年)
急性灰白髄炎	0	0	アメーバ赤痢	1	10
結核	25	299	ウイルス性肝炎(E型肝炎及びA型肝炎を除く)	0	3
ジフテリア	0	0	カルバペネム耐性腸内細菌科細菌感染症	1	15
重症急性呼吸器症候群(SARS)	0	0	急性脳炎(ウエストナイル脳炎、西部ウマ脳炎、ダニ媒介脳炎、東部ウマ脳炎、日本脳炎、ベネズエラウマ脳炎及びリフトバレー熱を除く)	1	22
中東呼吸器症候群(MERS)	0	0	クリプトスポリジウム症	0	0
鳥インフルエンザ(H5N1)	0	0	クロイツフェルト・ヤコブ病	1	1
鳥インフルエンザ(H7N9)	0	0	劇症型溶血性レンサ球菌感染症	0	2
			後天性免疫不全症候群	0	11
			ジアルジア症	0	1
			侵襲性インフルエンザ菌感染症	0	1
			侵襲性髄膜炎菌感染症	0	1
			侵襲性肺炎球菌感染症	1	55
			水痘(入院例)	0	1
			先天性風しん症候群	0	0
			梅毒	4	28
			播種性クリプトコックス症	0	1
			破傷風	0	0
			バンコマイシン耐性黄色ブドウ球菌感染症	0	0
			バンコマイシン耐性腸球菌感染症	0	0
			風しん	0	2
			麻しん	0	0
			薬剤耐性アシネトバクター感染症	0	1
三類感染症	今週	累計(年)	新型インフルエンザ等感染症	今週	累計(年)
コレラ	0	0	新型インフルエンザ	0	0
細菌性赤痢	0	2	再興型インフルエンザ	0	0
腸管出血性大腸菌感染症	0	3			
腸チフス	0	0			
パラチフス	0	0			
四類感染症(その1)	今週	累計(年)			
E型肝炎	0	7			
ウエストナイル熱(ウエストナイル脳炎を含む)	0	0			
A型肝炎	1	4			
エキノコックス症	0	0			
黄熱	0	0			
オウム病	0	0			
オムスク出血熱	0	0			
回帰熱	0	0			
キャサナル森林病	0	0			
Q熱	0	0			
狂犬病	0	0			
コクシジオイデス症	0	0			
サル痘	0	0			
ジカウイルス感染症	0	0			
重症熱性血小板減少症候群(SFTS)	0	0			
腎症候性出血熱	0	0			
西部ウマ脳炎	0	0			
ダニ媒介脳炎	0	0			
炭疽	0	0			
チクングニア熱	0	0			
つつが虫病	0	6			
デング熱	0	1			
東部ウマ脳炎	0	0			
鳥インフルエンザ(H5N1及びH7N9を除く)	0	0			
ニパウイルス感染症	0	0			

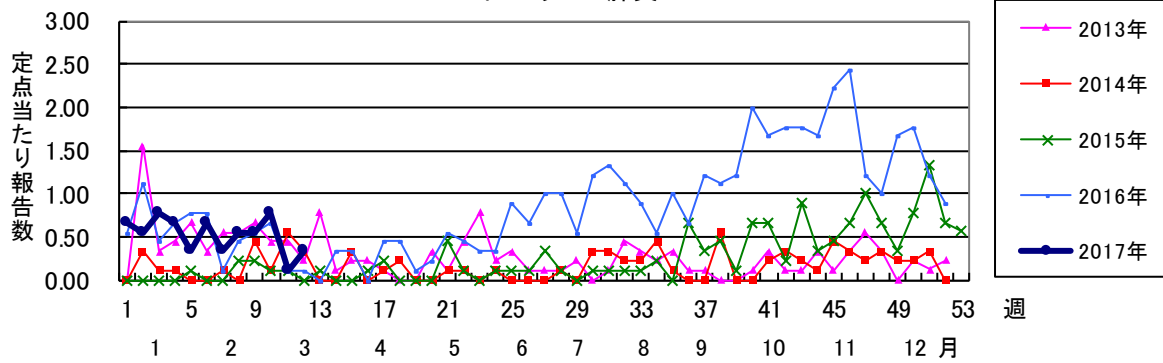




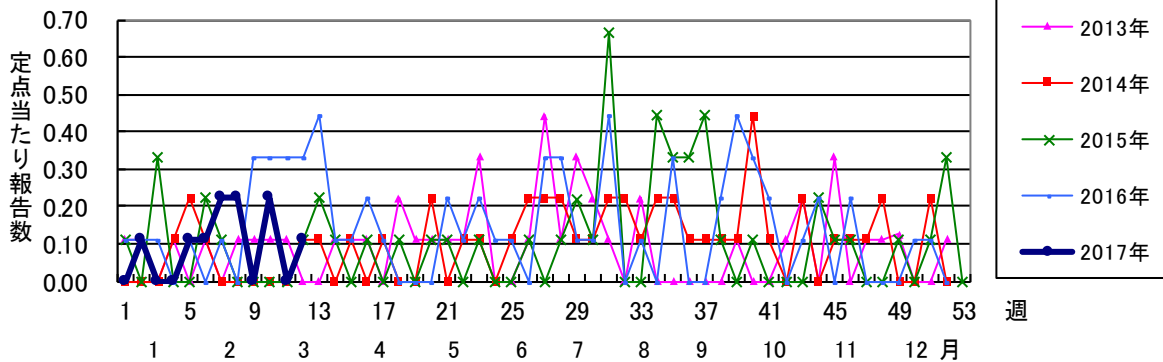




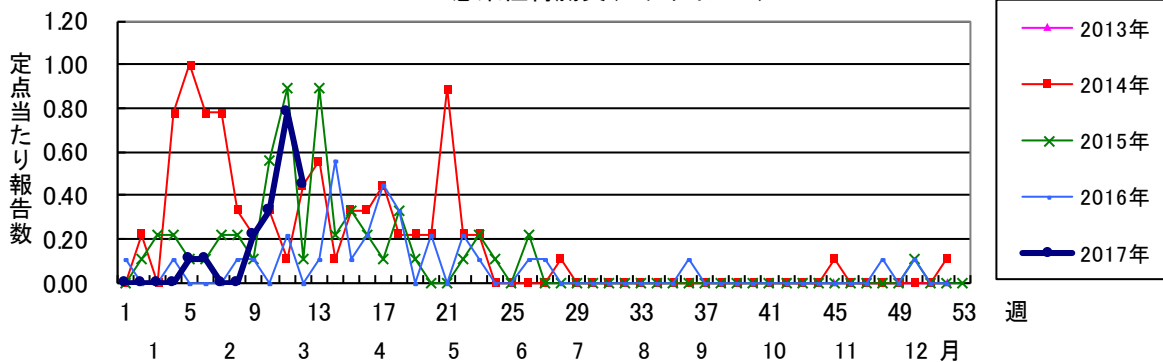
マイコプラズマ肺炎



無菌性髄膜炎



感染性胃腸炎(ロタウイルス)



2017年 第12週		保健所別、年齢群別報告数(男女合計)														No.1			
		野	柏	松	市	船	習	千	印	香	海	山	長	夷	安	君	市	合	
		田	市	戸	川	市	志	葉	旛	取	匝	武	生	隅	房	津	原	計	
小児科定点数		4	9	15	12	11	10	18	16	3	4	6	4	3	4	8	7	134	
RSウイルス感染症	～5ヶ月					1												1	
	～11ヶ月			1					1									2	
	1歳	1			1	1												3	
	2歳			1	1													2	
	3歳								1									1	
	4歳								1									1	
	5歳																1	1	
	6歳																		
	7歳																		
	8歳																		
	9歳																		
	10～14歳									1									1
	15～19歳																		
20歳以上																			
合計		1	2	2	2	2		4								1		12	
咽頭結膜熱	～5ヶ月							1										1	
	～11ヶ月																		
	1歳	1		2		3												6	
	2歳	1														1		2	
	3歳				1	1												2	
	4歳	1						1										2	
	5歳			2	2			1										5	
	6歳			1														1	
	7歳																		
	8歳																		
	9歳																		
	10～14歳																		
	15～19歳																		
20歳以上													1			1		2	
合計		3	5	3	4			3					1		2			21	
A群溶血性レンサ球菌咽頭炎	～5ヶ月							1										4	
	～11ヶ月					1		1									1	4	
	1歳		2	4	1			2	3					1		1		11	
	2歳	1	5	4	1	1		2	3	1		1	1	1		5		26	
	3歳		2	4	2		2	5	5	2	3		1			2		28	
	4歳		4	3	2	5	4	4	7	1	2		2		2	2		38	
	5歳	2	2	10		4	4	3	13	1	4	1		2	1	4	1	52	
	6歳	1	4	8	1	3	4	7	4		3	1				1	1	38	
	7歳	1	2	2	2	1	1	7	10	2	2	3	5			1	1	40	
	8歳	1	1	3	1	7	2	3	1	1	1	1	1			1	1	25	
	9歳		4	3		4	1		4	1	1	2					3	23	
	10～14歳	1	4	10		3		5	9		2		4	1		3		42	
	15～19歳							1	1			1						3	
20歳以上	1		4		2	2	7	2	2	4		3	2	2	6		37		
合計	8	30	56	10	31	20	45	61	11	22	10	17	7	6	30	3	367		
感染性胃腸炎	～5ヶ月			1			1	2	2		1	1					1	9	
	～11ヶ月		4	5	2	2	4	13	3		3	1				2	2	41	
	1歳	2	13	22	9	12	5	17	7		4	3	5		2	1	6	108	
	2歳	2	8	11	7	11	6	11	12		3	5	1		1	2	2	82	
	3歳		10	10	1	9	2	9	12		2	3				1	1	60	
	4歳	1	4	12	4	10	6	16	9		2	3					2	69	
	5歳		4	9	4	10	4	11	7	1	3							59	
	6歳	1	5	11	5	9	7	2	10		1	2				1	1	55	
	7歳	1	3	5	3		4	5	8			1				2	1	33	
	8歳	2	3		5	7	1	3	6	1		2	1			1	1	36	
	9歳		1		2	2	1	3	4			1			1			15	
	10～14歳	2	7	4	1	7	1	7	11			3				1		44	
	15～19歳	2		1			2	1	5			2				1	1	15	
20歳以上	7	9	3	12	3	3	1	10	3		19	1			8	10	89		
合計	20	71	94	55	82	47	101	106	5	19	46	8		5	21	35	715		

2017年 第12週

保健所別、年齢群別報告数(男女合計)

No.2

		野田	柏市	松戸	市川	船橋市	習志野	千葉市	印旛	香取	海匝	山武	長生	夷隅	安房	君津	市原	合計	
小児科定点数		4	9	15	12	11	10	18	16	3	4	6	4	3	4	8	7	134	
水痘	～5ヶ月 ～11ヶ月						1	1									1	3	
	1歳					1		1										2	
	2歳								3			1						5	
	3歳					2												2	
	4歳							1	1								1	3	
	5歳				1			2		1									4
	6歳		2	1	1					1		1							6
	7歳		1	1		2												1	5
	8歳																	1	1
	9歳				1														1
	10～14歳			1	1		1	1											4
	15～19歳																		
	20歳以上																		
	合計		3	3	4	5	2	6	5	1	1	1						5	36
手足口病	～5ヶ月 ～11ヶ月																		
	1歳																		
	2歳																		
	3歳																		
	4歳																		
	5歳							1										1	
	6歳																		
	7歳																		
	8歳																		
	9歳																		
	10～14歳																		
	15～19歳																		
	20歳以上																		
	合計								1									1	
伝染性紅斑	～5ヶ月 ～11ヶ月																		
	1歳																		
	2歳																		
	3歳							1										1	
	4歳						1											1	
	5歳																		
	6歳																		
	7歳																		
	8歳															1		1	
	9歳							1										1	
	10～14歳																		
	15～19歳																		
	20歳以上																1		1
	合計							1	1	1							2	5	
突発性発しん	～5ヶ月 ～11ヶ月		1															1	
	1歳	1	3	3		1		1	3		1					1		14	
	2歳		3	4	1	1	1	13	4			2						29	
	3歳			1			1	1									2	5	
	4歳			1														1	
	5歳																		
	6歳																		
	7歳																		
	8歳																		
	9歳																		
	10～14歳																		
	15～19歳																		
	20歳以上																		
	合計	1	7	9	1	2	2	14	8		1	2					1	2	50

2017年 第12週		保健所別、年齢群別報告数(男女合計)														No.3		
		野	柏	松	市	船	習	千	印	香	海	山	長	夷	安	君	市	合
		田	市	戸	川	橋	志	葉	旛	取	匝	武	生	隅	房	津	原	計
小児科定点数		4	9	15	12	11	10	18	16	3	4	6	4	3	4	8	7	134
百日咳	～5ヶ月																	
	～11ヶ月																	
	1歳																	
	2歳																	
	3歳																	
	4歳																	
	5歳																	
	6歳																	
	7歳																	
	8歳																	
	9歳																	
	10～14歳																	
	15～19歳																	
	20歳以上																	
合計																		
ヘルパンギーナ	～5ヶ月																	
	～11ヶ月																	
	1歳																	
	2歳																	1
	3歳																	
	4歳																	
	5歳																1	1
	6歳																	
	7歳																	
	8歳																	
	9歳																1	1
	10～14歳																	
	15～19歳																	
	20歳以上																	
合計				1												2		3
流行性耳下腺炎	～5ヶ月																	
	～11ヶ月																	
	1歳																	
	2歳																	
	3歳																	1
	4歳																	3
	5歳																	8
	6歳																	6
	7歳																	3
	8歳																	
	9歳																	
	10～14歳																	1
	15～19歳																	
	20歳以上																	2
合計		1	5	2	8	3	1	2	1							1		24

2017年 第12週

保健所別、年齢群別報告数(男女合計)

No.4

		野田	柏市	松戸	市川	船橋市	習志野	千葉市	印旛	香取	海浜	山武	長生	夷隅	安房	君津	市原	合計	
インフル定点数		7	14	24	19	17	16	28	24	6	7	9	7	5	7	13	11	214	
インフル エンザ	～5ヶ月 ～11ヶ月 1歳		2	1	1	2		2	1					2		1	1	4	
	2歳		2	6	3	4	1	2	7		1			1	2	1	3	2	35
	3歳		3	11	2	2	1	6	5			3		1			3	3	40
	4歳		4	7	5	3	6	3	12		10	3	1	1	1	1	5	4	65
	5歳	1	3	4	13	8	3	5	10		1	1	1	1			8	4	63
	6歳	5	10	13	10	7	10	6	14		5	1	3	2	1	4	1		92
	7歳	3	13	5	7	13	9	10	7	2	7		5	2			11	4	98
	8歳	6	6	5	10	11	10	11	10	11	1	3	1			1	6		71
	9歳	3	2	6	10	16	10	10	11	1	7	3	1	3			10	3	96
	10～14歳	1	3	10	8	6	9	9	5		2						2	1	56
	15～19歳	18	40	34	23	24	68	38	34	1	24	4	2	1	1	1	39	5	356
	20～29歳		4	14	5	3	6	5	9	3	4	5	2			2	5	3	70
	30～39歳	2	3	12	11	5	2	9	11	1	3	3	2	3			5	7	79
	40～49歳	5	9	14	7	6	8	13	20	3	5	2	4	1	2	16	9		124
	50～59歳	5	4	14	9	14	8	7	16	2	1	5	4	1	2	8	14		114
60～69歳	5	2	6	7	6	6	7	10	4	4	7	4	2	2	7	2		81	
70～79歳	2	1	9	3		3	4	10		2	2	2	3	4	3	7		55	
80歳以上	3	2	1			7	2	5		3	2	2	3	3	1	2		36	
合計	2	2	2			1	1	2			2	2	2	2	9	2	2	25	
合計	53	115	175	129	129	169	150	206	18	83	42	36	30	29	139	76		1579	
眼科定点数		1	2	5	3	3	3	5	4	1	1	1	1		1	2	2	35	
急性 出血性 結膜炎	～5ヶ月 ～11ヶ月 1歳																		
	2歳																		
	3歳																		
	4歳																		
	5歳																		
	6歳																		
	7歳																		
	8歳																		
	9歳																		
	10～14歳																		
	15～19歳																		
	20～29歳																		
	30～39歳																		
	40～49歳																		
	50～59歳																		
60～69歳																			
70歳以上																			
合計																			
流行性 角結膜炎	～5ヶ月 ～11ヶ月 1歳				1													1	
	2歳						1											1	
	3歳						2											2	
	4歳																		
	5歳																		
	6歳																		
	7歳																		
	8歳																		
	9歳																		
	10～14歳																		
	15～19歳				1				1										2
	20～29歳			1					1							1			3
	30～39歳				3		3		1									1	8
	40～49歳			3	2				2							1	1		9
	50～59歳		1			1			1										3
60～69歳						1												1	
70歳以上		1				1		1										3	
合計		2	4	7	1	8		7								2	2	33	

※ 千葉県の感染症情報は、千葉県感染症情報センターのホームページを御覧ください。

URL. <http://www.pref.chiba.lg.jp/eiken/c-idsc/index.html>

※ 全国の感染症情報(IDWR)は、国立感染症研究所感染症疫学センターのホームページを御覧ください。

URL. <http://www.niid.go.jp/niid/ja/from-idsc.html>

千葉県結核・感染症週報 2017年 第12週

発行 千葉県衛生研究所
千葉県健康福祉部
千葉県医師会
事務局 千葉県衛生研究所感染疫学研究室内
千葉県感染症情報センター
〒260-8715 千葉市中央区仁戸名町 666-2
TEL. 043(266)6723 FAX. 043(265)5544

本週報は、感染症の予防及び感染症の患者に対する医療に関する法律に基づくものであり、千葉県内の医療従事者、定点医療機関、県及び千葉市保健所の皆様の御協力を得て、千葉県衛生研究所感染疫学研究室内の千葉県感染症情報センターにおいて編集したものです。

また、本週報は速報性を重視しておりますので、今後の調査などの結果に応じて、若干の変更が生ずることがありますが、その場合には週報上にて訂正させていただきます。

なお、週報の内容について、学術的研究、あるいは公衆衛生活動にかかわる業務以外の目的においては、無断転載を禁じます。