

Chiba Weekly Report

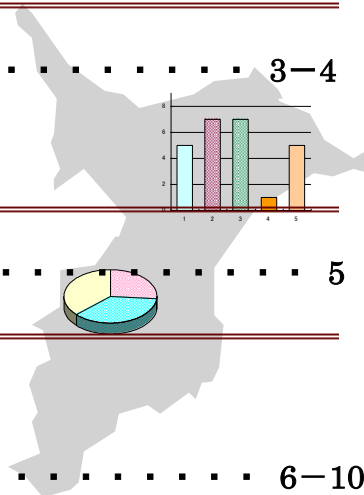
2017 — 第2週 — 2017/1/9～2017/1/15

千葉県結核・感染症週報

千葉県感染症天気図 2

今週の注目疾患 3-4

インフルエンザ、水痘



全数報告疾患集計表 5



定点報告（五類感染症）

疾病別グラフ 6-10

〈男女合計〉

RS ウイルス感染症・咽頭結膜熱・A 群溶血性レンサ球菌咽頭炎・感染性胃腸炎・
水痘・手足口病・伝染性紅斑・突発性発しん・百日咳・ヘルパンギーナ・
流行性耳下腺炎・インフルエンザ・急性出血性結膜炎・流行性角結膜炎・
クラミジア肺炎・細菌性髄膜炎・マイコプラズマ肺炎・無菌性髄膜炎・
感染性胃腸炎（ロタウイルス）

疾患別・保健所別・年齢階級別集計表 11-15

〈男女合計〉

RS ウイルス感染症・咽頭結膜熱・A 群溶血性レンサ球菌咽頭炎・感染性胃腸炎・
水痘・手足口病・伝染性紅斑・突発性発しん・百日咳・ヘルパンギーナ・
流行性耳下腺炎・インフルエンザ・急性出血性結膜炎・流行性角結膜炎

定点把握対象の五類感染症

千葉県感染症天気図 2017年 第2週

上段は定点当たり報告数

定点当たり報告数＝報告数/定点医療機関数

下段は報告数

定点	疾病名	流行状況	コメント	2週	1週	52週	51週	50週
小児科	小児科定点医療機関数			135	135	129	134	135
	RSウイルス感染症			0.12 16	0.14 19	0.21 27	0.20 27	0.21 28
	咽頭結膜熱			0.07 10	0.13 17	0.22 29	0.31 42	0.38 51
	A群溶血性レンサ球菌 咽頭炎		長生(4.8)、山武(4.0)	2.04 276	1.47 198	2.29 295	3.35 449	4.21 569
	感染性胃腸炎		山武(11.2)、印旛(10.2)	5.89 795	4.43 598	8.73 1126	19.40 2599	24.11 3255
	水痘		香取(1.0)	0.39 52	0.50 67	0.40 51	0.46 61	0.69 93
	手足口病			0.10 13	0.12 16	0.21 27	0.41 55	0.52 70
	伝染性紅斑		船橋市(0.6)	0.07 10	0.12 16	0.05 6	0.11 15	0.10 14
	突発性発しん			0.35 47	0.24 32	0.29 38	0.39 52	0.43 58
	百日咳		20歳以上1例	0.01 1	0.01 1	0.01 1	0.03 4	0.04 5
	ヘルパンギーナ			0.00 0	0.01 2	0.03 4	0.01 2	0.05 7
	流行性耳下腺炎			0.27 36	0.30 40	0.24 31	0.28 38	0.36 49
	インフルエンザ	インフルエンザ定点医療機関数			215	215	204	214
インフルエンザ*			海匠(28.0)、松戸(27.9)、香取(26.7)、市原(26.4)	20.04 4309	12.34 2654	8.62 1759	9.67 2070	4.73 1018
眼科	眼科定点医療機関数			35	33	32	34	34
	急性出血性結膜炎			0.06 2	0.00 0	0.00 0	0.00 0	0.00 0
	流行性角結膜炎		山武(3.0)	0.66 23	0.70 23	0.72 23	0.50 17	0.79 27
基幹病院	基幹定点医療機関数			9	9	9	9	9
	クラミジア肺炎 (オウム病を除く)			0.00 0	0.00 0	0.00 0	0.00 0	0.00 0
	細菌性髄膜炎			0.00 0	0.00 0	0.00 0	0.00 0	0.11 1
	マイコプラズマ肺炎		5～9歳3例、10～14歳1例、 15～19歳1例	0.56 5	0.67 6	0.89 8	1.22 11	1.78 16
	無菌性髄膜炎		40代1例	0.11 1	0.00 0	0.00 0	0.11 1	0.11 1
	感染性胃腸炎 (ロタウイルス)			0.00 0	0.00 0	0.00 0	0.00 0	0.11 1
全数	麻しん			0	0	0	1	0
	風しん			0	0	0	0	0

備考

増加 やや増加 変化なし やや減少 減少

※全数届出の項目は、診断日と報告日が異なるため、数字が変動することがあります。

【今週の注目疾患】

インフルエンザ

2017年2週の県全体の定点当たり報告数は、1週の12.34から増加し20.04となった。前週から1.6倍の増加となっており、今後も流行状況に注意が必要である。

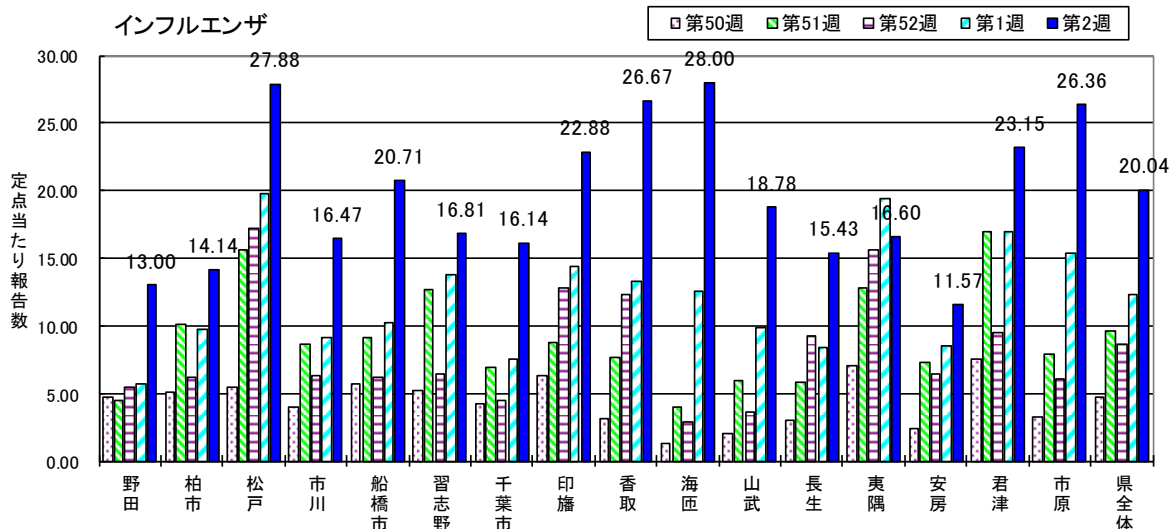
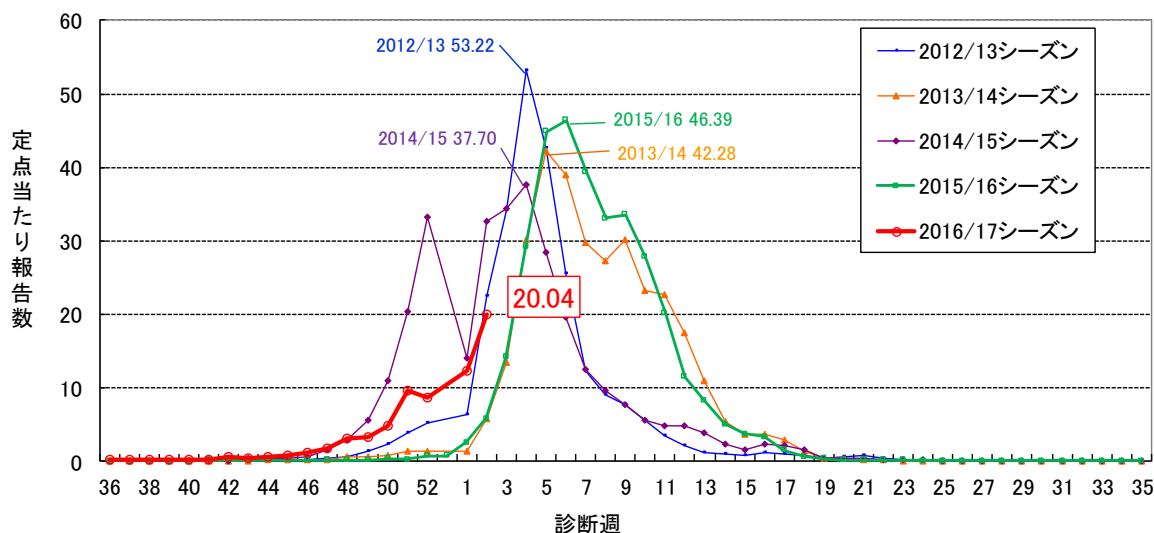
保健所別の定点当たり報告数は、16保健所中15保健所管内で増加し、海匝(28.00)、松戸(27.88)、香取(26.67)、市原(26.36)、君津(23.15)、印旛(22.88)、船橋市(20.71)が多い。

2017年2週の年齢群別報告割合は、5～9歳18.0%、0～4歳16.8%、10～14歳14.0%が多く、2016/17シーズン全体では、5～9歳17.2%、10～14歳16.4%、0～4歳13.6%が多かった。

2017年2週の小児科・インフルエンザ定点医療機関の協力による迅速診断結果の報告は、4,129例中A型4,016例(97.3%)、B型91例(2.2%)、A and B型4例(0.1%)、A or B型18例(0.4%)であった。2016/17シーズン合計では、13,722例中A型13,404例(97.7%)、B型236例(1.7%)、A and B型9例(0.1%)、A or B型73例(0.5%)となった。

平成28年度 今冬のインフルエンザ総合対策について(厚生労働省)
 URL: <http://www.mhlw.go.jp/bunya/kenkou/influenza/index.html>

千葉県の流行シーズン別インフルエンザ定点当たり報告数



水痘

千葉県の水痘は、2014年10月1日から水痘ワクチンが定期接種となったこともあり、報告数の減少傾向が続いている。直近の減少を見るため、2011年～2016年の発生状況をまとめた。

2011年～2016年の千葉県における水痘の報告数は、2011年9,234例、2012年7,541例、2013年6,928例、2014年6,113例、2015年3,271例、2016年3,020例であった(表、図1)。

性別は、男性18,994例(52.6%)、女性17,113例(47.4%)であった(表)。

年齢群別では、5歳未満が2011年に6,519例で70.6%であったが、2016年は1,146例で37.9%であった。5歳未満の報告数の減少は、特に2015年以降大きかった(表、図2)。

図1 2011年～2016年千葉県の水痘 定点当たり報告数

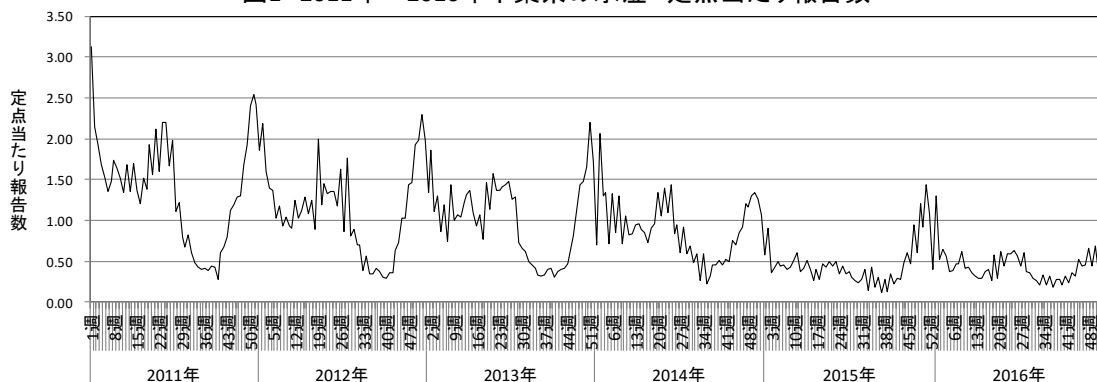
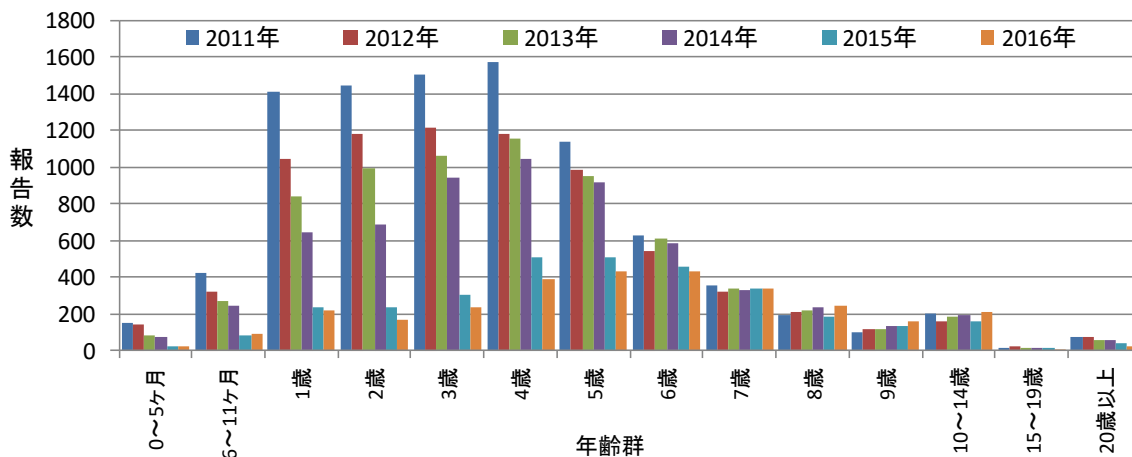


表 2011年～2016年千葉県の水痘 性別・年齢群別報告数

性別	2011年		2012年		2013年		2014年		2015年		2016年		合計		
	報告数	%	報告数	%	報告数	%	報告数	%	報告数	%	報告数	%	報告数	%	
男性	4800	52.0	4028	53.4	3595	51.9	3217	52.6	1767	54.0	1587	52.5	18994	52.6	
女性	4434	48.0	3513	46.6	3333	48.1	2896	47.4	1504	46.0	1433	47.5	17113	47.4	
年齢群別報告数	0～5ヶ月	152	1.6	147	1.9	88	1.3	76	1.2	29	0.9	23	0.8	515	1.4
	6～11ヶ月	425	4.6	325	4.3	272	3.9	244	4.0	87	2.7	96	3.2	1449	4.0
	1歳	1413	15.3	1046	13.9	842	12.2	648	10.6	237	7.2	225	7.5	4411	12.2
	2歳	1445	15.6	1186	15.7	998	14.4	691	11.3	242	7.4	172	5.7	4734	13.1
	3歳	1508	16.3	1217	16.1	1066	15.4	941	15.4	308	9.4	241	8.0	5281	14.6
	4歳	1576	17.1	1184	15.7	1158	16.7	1044	17.1	513	15.7	389	12.9	5864	16.2
	5歳	1138	12.3	988	13.1	953	13.8	919	15.0	511	15.6	434	14.4	4943	13.7
	6歳	633	6.9	541	7.2	612	8.8	589	9.6	455	13.9	437	14.5	3267	9.0
	7歳	354	3.8	319	4.2	339	4.9	330	5.4	337	10.3	343	11.4	2022	5.6
	8歳	199	2.2	209	2.8	219	3.2	234	3.8	191	5.8	244	8.1	1296	3.6
	9歳	98	1.1	117	1.6	122	1.8	134	2.2	139	4.2	162	5.4	772	2.1
	10～14歳	207	2.2	163	2.2	185	2.7	192	3.1	161	4.9	215	7.1	1123	3.1
	15～19歳	14	0.2	27	0.4	16	0.2	15	0.2	16	0.5	12	0.4	100	0.3
	20歳以上	72	0.8	72	1.0	58	0.8	56	0.9	45	1.4	27	0.9	330	0.9
合計	9234	100.0	7541	100.0	6928	100.0	6113	100.0	3271	100.0	3020	100.0	36107	100.0	

図2 2011年～2016年千葉県の水痘 年別・年齢群別報告数



第2週全数報告疾患集計表

一類感染症	今週	累計(年)
エボラ出血熱	0	0
クリミア・コンゴ出血熱	0	0
痘そう	0	0
南米出血熱	0	0
ペスト	0	0
マールブルグ病	0	0
ラッサ熱	0	0

二類感染症	今週	累計(年)
急性灰白髄炎	0	0
結核	22	39
ジフテリア	0	0
重症急性呼吸器症候群(SARS)	0	0
中東呼吸器症候群(MERS)	0	0
鳥インフルエンザ(H5N1)	0	0
鳥インフルエンザ(H7N9)	0	0

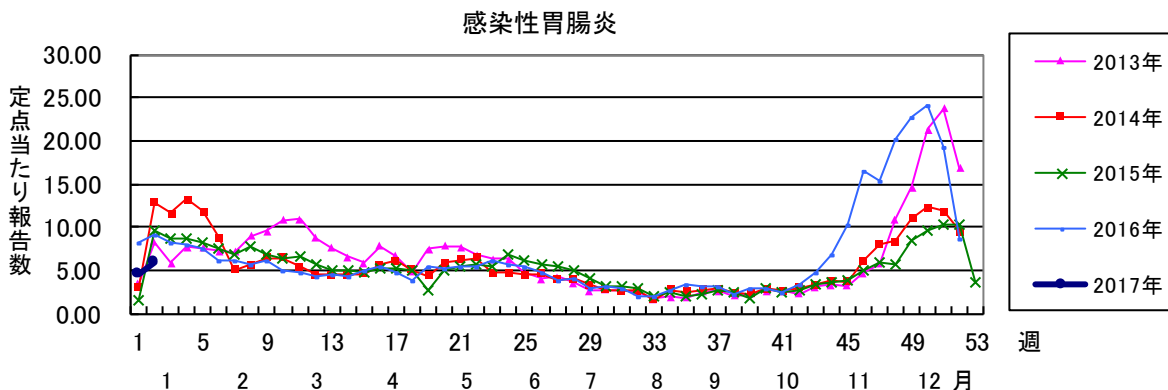
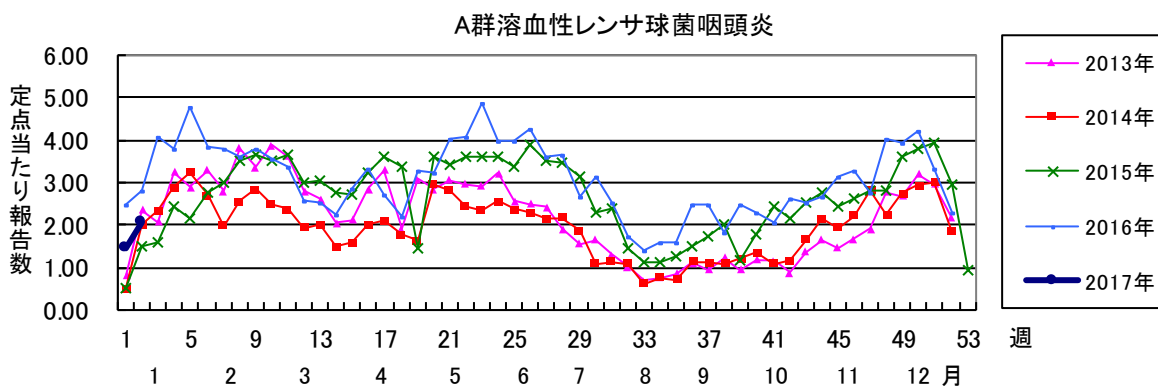
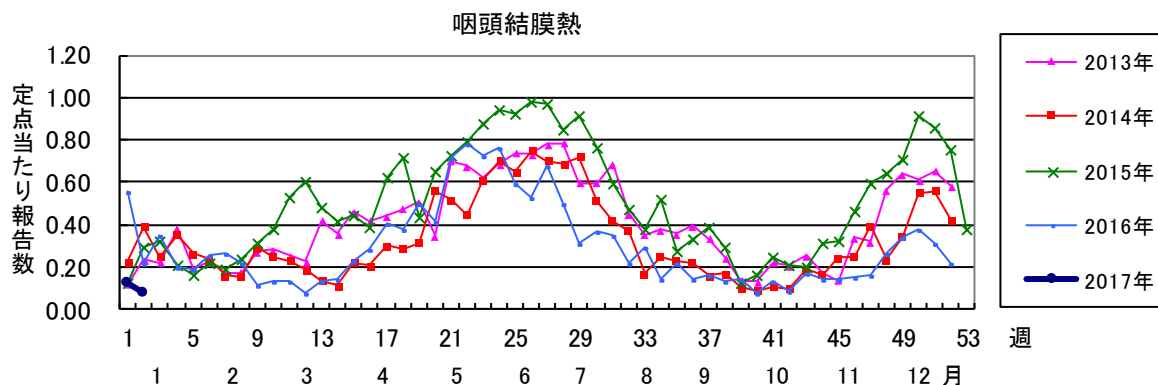
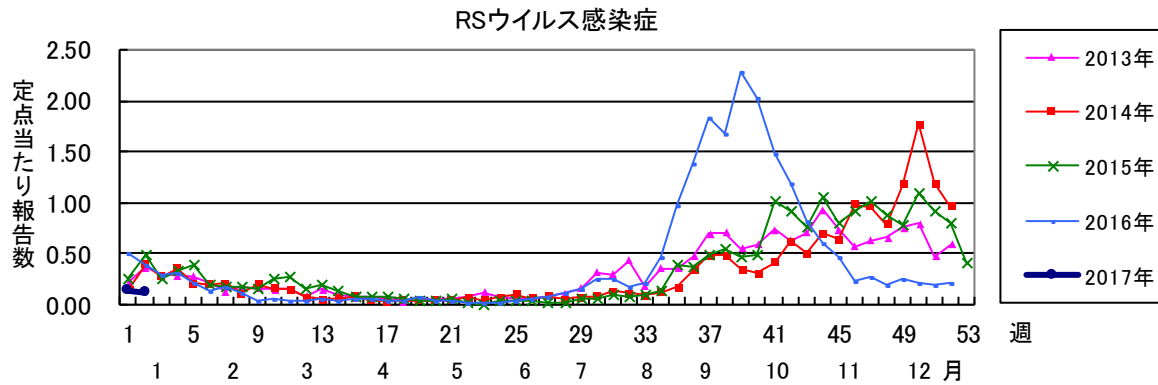
三類感染症	今週	累計(年)
コレラ	0	0
細菌性赤痢	0	1
腸管出血性大腸菌感染症	0	0
腸チフス	0	0
パラチフス	0	0

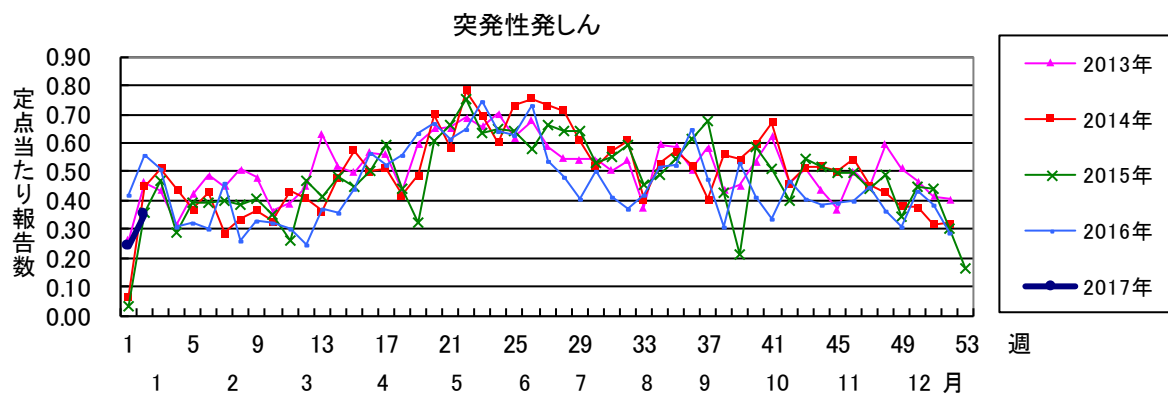
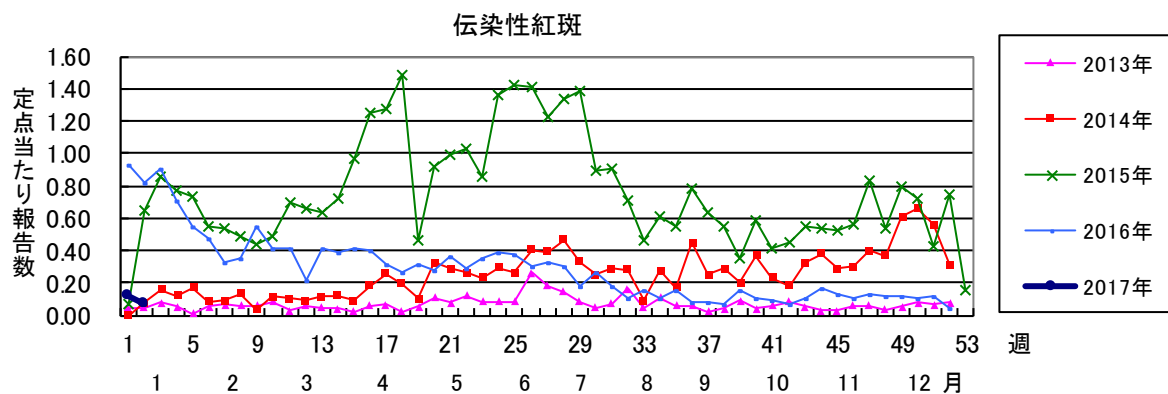
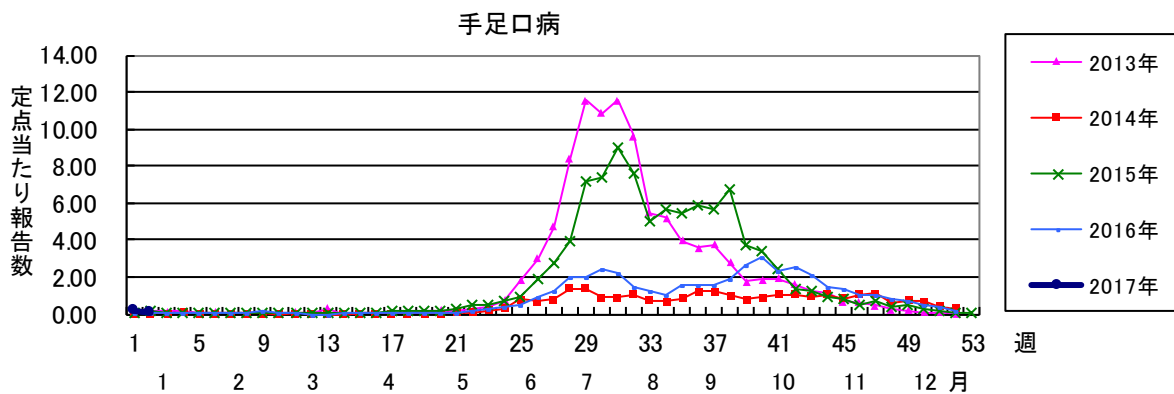
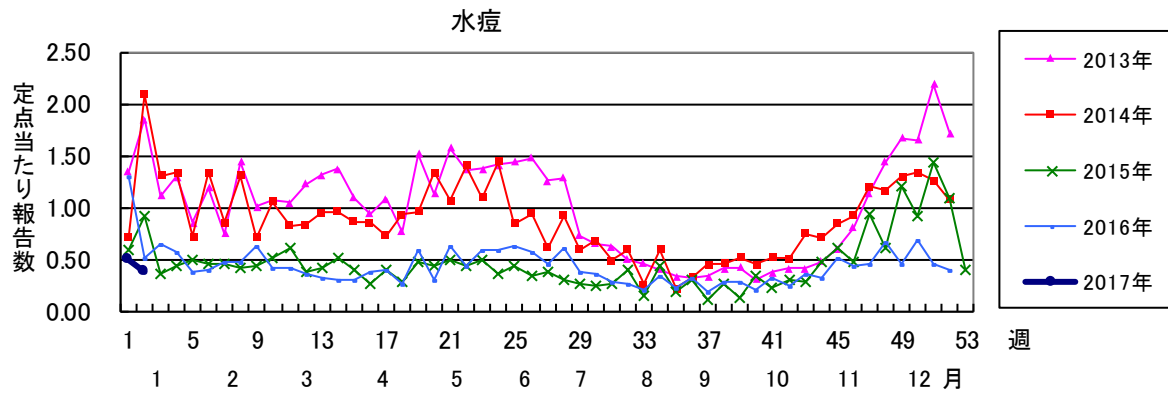
四類感染症(その1)	今週	累計(年)
E型肝炎	0	1
ウエストナイル熱(ウエストナイル脳炎を含む)	0	0
A型肝炎	0	0
エキノコックス症	0	0
黄熱	0	0
オウム病	0	0
オムスク出血熱	0	0
回帰熱	0	0
キャサナル森林病	0	0
Q熱	0	0
狂犬病	0	0
コクシジオイデス症	0	0
サル痘	0	0
ジカウイルス感染症	0	0
重症熱性血小板減少症候群(SFTS)	0	0
腎症候性出血熱	0	0
西部ウマ脳炎	0	0
ダニ媒介脳炎	0	0
炭疽	0	0
チクングニア熱	0	0
つつが虫病	0	1
デング熱	0	0
東部ウマ脳炎	0	0
鳥インフルエンザ(H5N1及びH7N9を除く)	0	0
ニパウイルス感染症	0	0

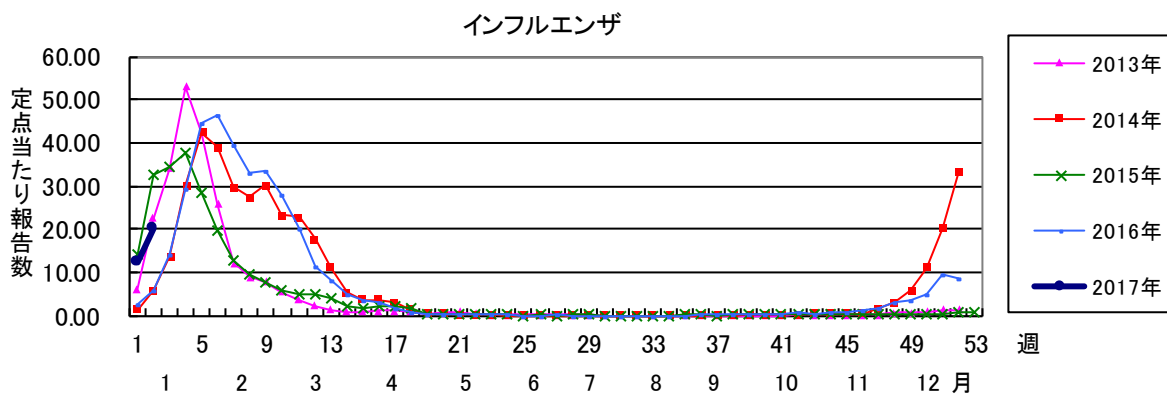
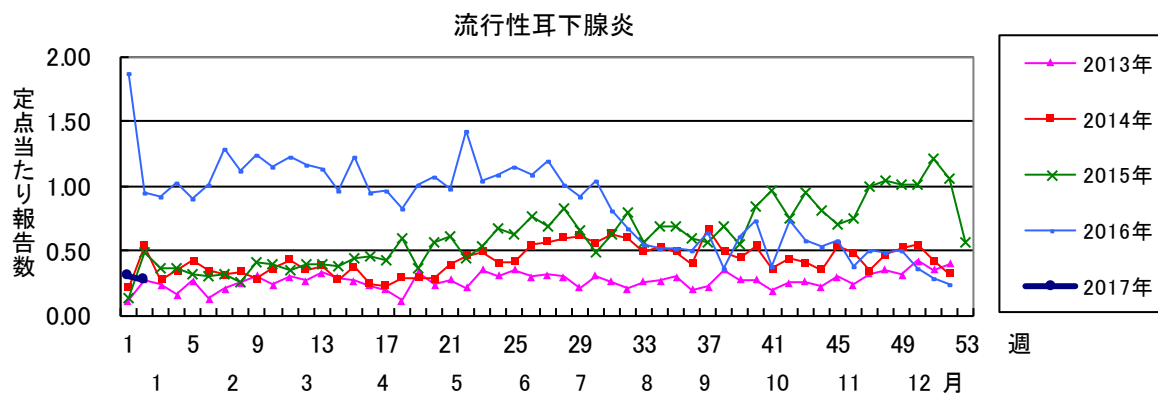
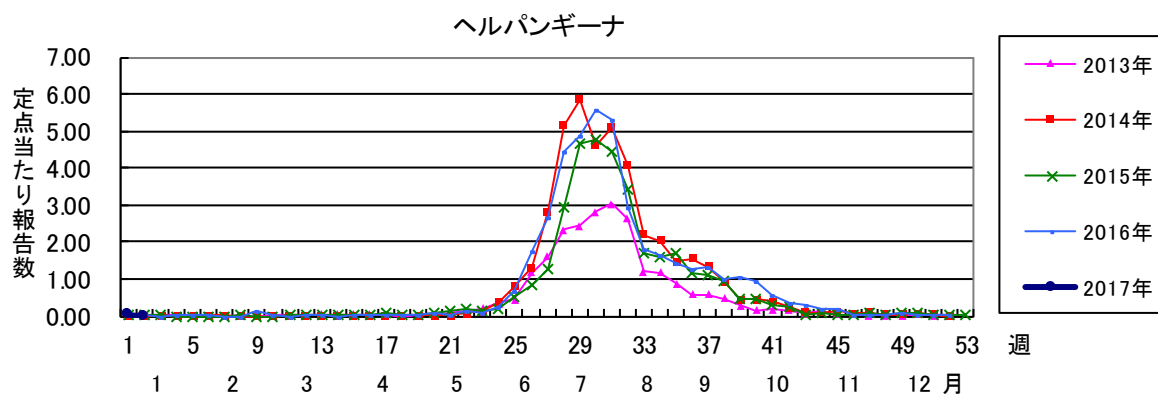
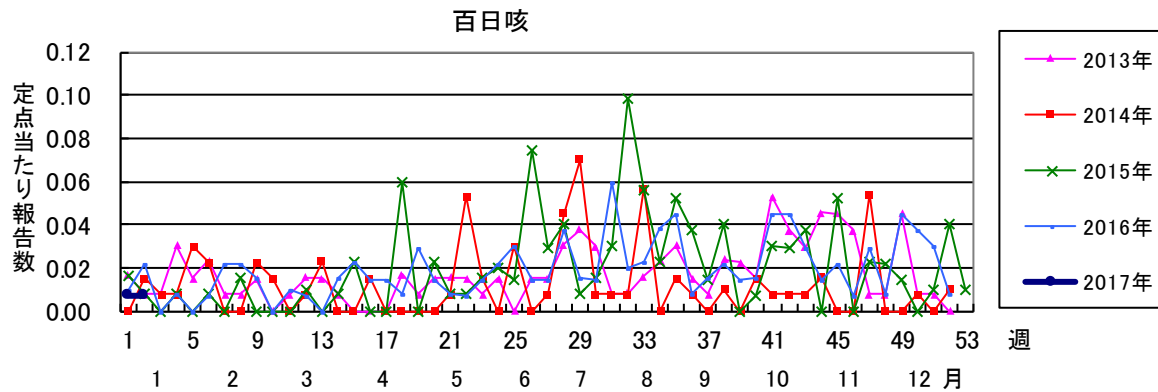
四類感染症(その2)	今週	累計(年)
日本紅斑熱	0	0
日本脳炎	0	0
ハンタウイルス肺症候群	0	0
Bウイルス病	0	0
鼻疽	0	0
ブルセラ症	0	0
ペネズエラウマ脳炎	0	0
ヘンドラウイルス感染症	0	0
発しんチフス	0	0
ボツリヌス症	0	0
マラリア	0	1
野兔病	0	0
ライム病	0	0
リッサウイルス感染症	0	0
リフトバレー熱	0	0
類鼻疽	0	0
レジオネラ症	0	0
レプトスピラ症	0	0
ロッキー山紅斑熱	0	0

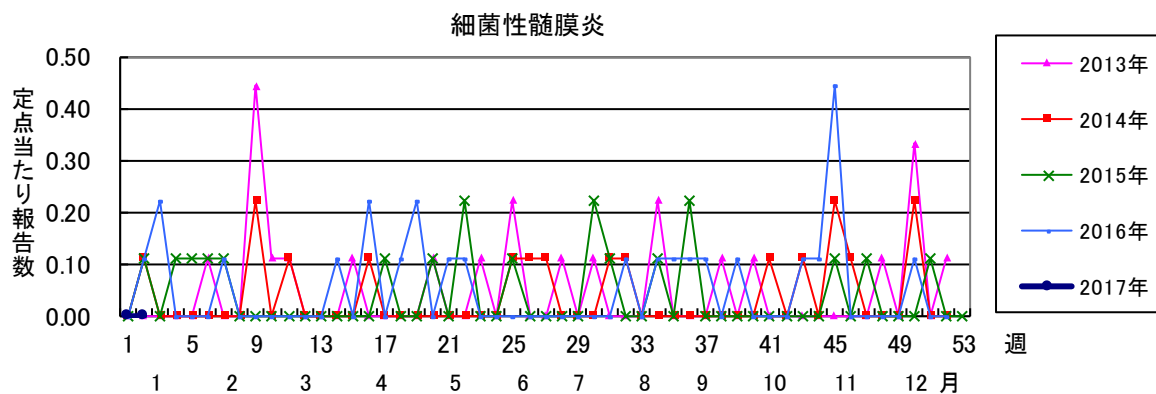
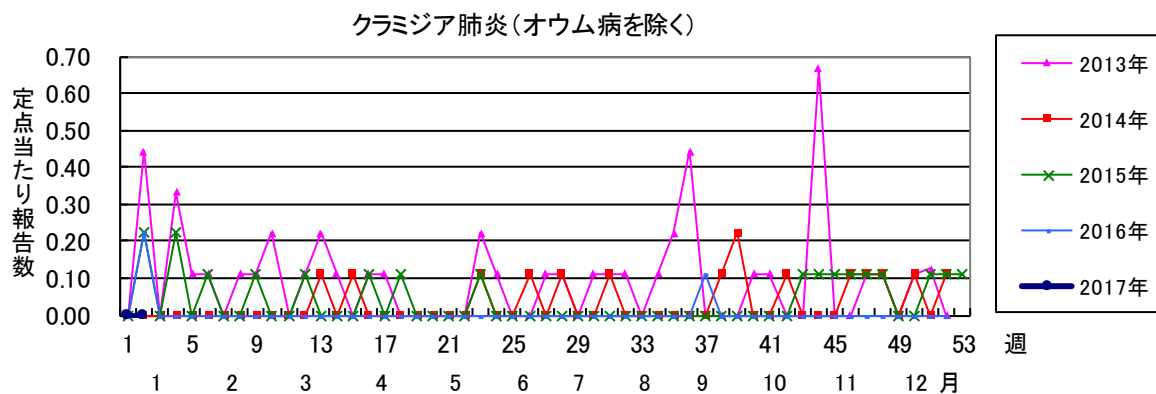
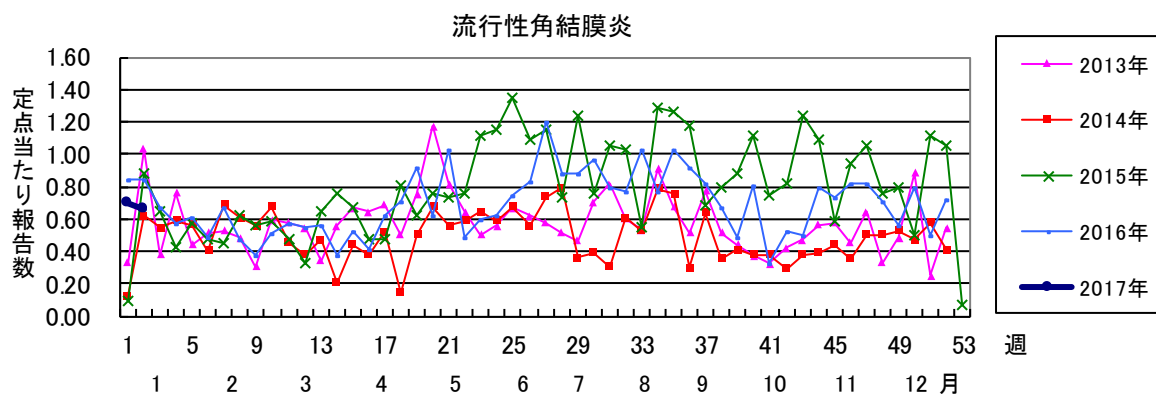
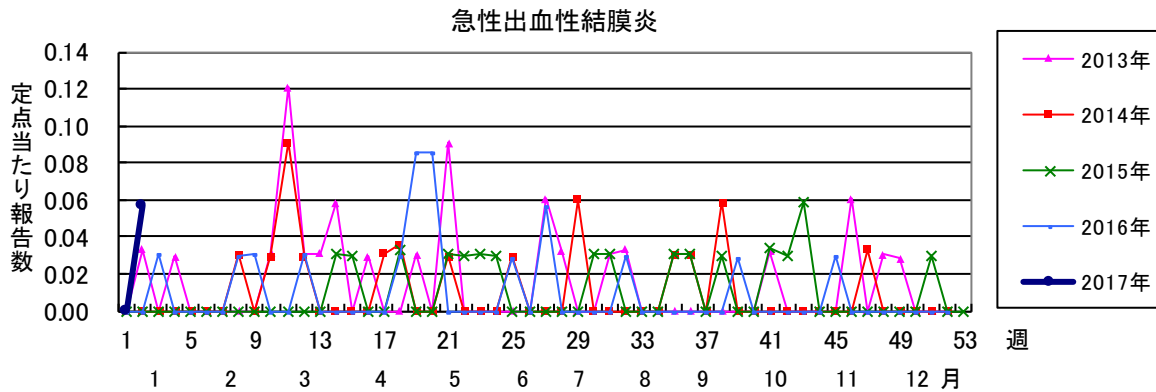
五類感染症(全数)	今週	累計(年)
アメーバ赤痢	0	0
ウイルス性肝炎(E型肝炎及びA型肝炎を除く)	0	0
カルバペネム耐性腸内細菌科細菌感染症	0	1
急性脳炎(ウエストナイル脳炎、西部ウマ脳炎、ダニ媒介脳炎、東部ウマ脳炎、日本脳炎、ペネズエラウマ脳炎及びリフトバレー熱を除く)	1	2
クリプトスポリジウム症	0	0
クロイツフェルト・ヤコブ病	0	0
劇症型溶血性レンサ球菌感染症	0	0
後天性免疫不全症候群	3	3
ジアルジア症	0	0
侵襲性インフルエンザ菌感染症	0	0
侵襲性髄膜炎菌感染症	0	0
侵襲性肺炎球菌感染症	3	5
水痘(入院例)	0	0
先天性風しん症候群	0	0
梅毒	0	0
播種性クリプトコックス症	0	0
破傷風	0	0
バンコマイシン耐性黄色ブドウ球菌感染症	0	0
バンコマイシン耐性腸球菌感染症	0	0
風しん	0	0
麻しん	0	0
薬剤耐性アシネトバクター感染症	0	0

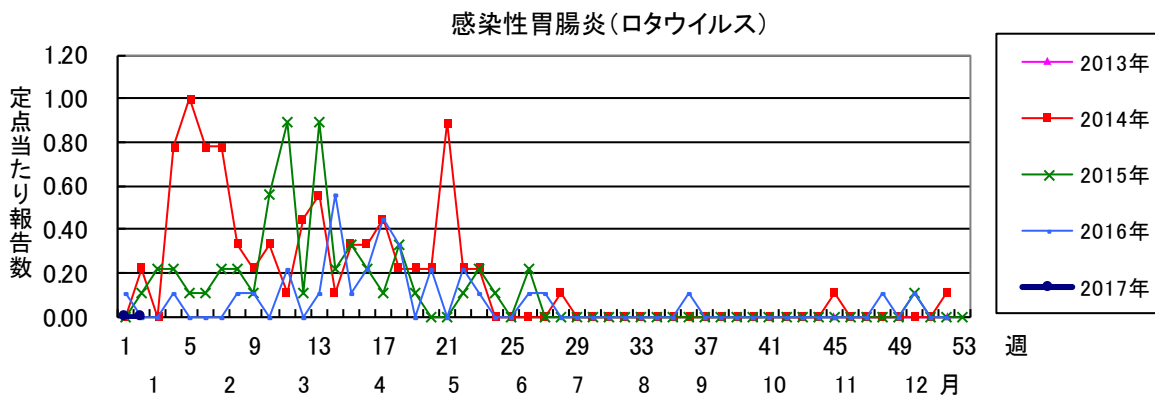
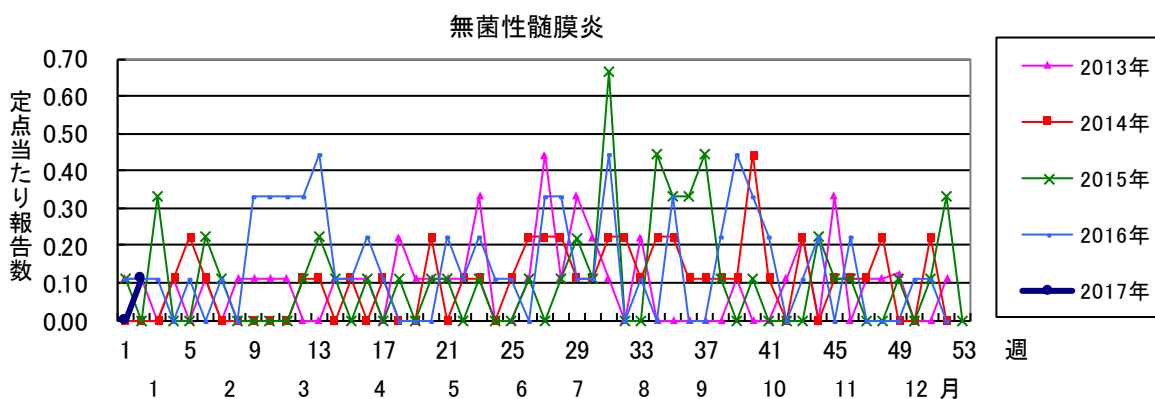
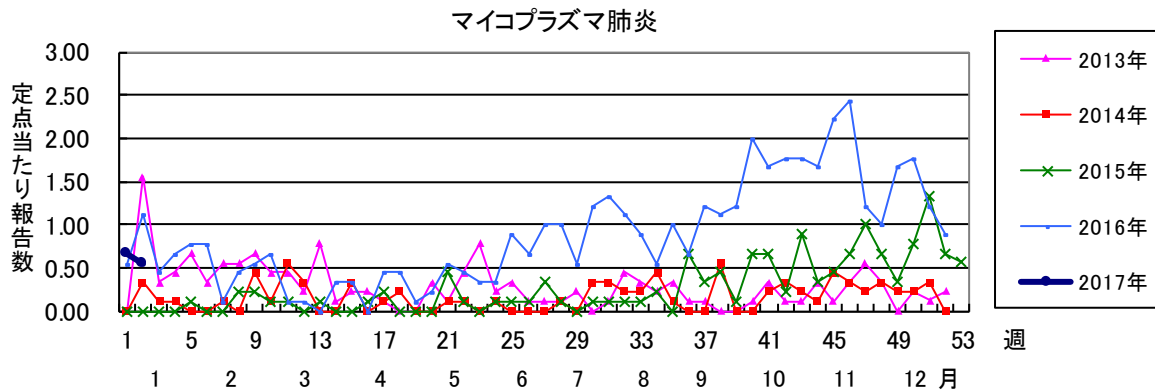
新型インフルエンザ等感染症	今週	累計(年)
新型インフルエンザ	0	0
再興型インフルエンザ	0	0











2017年 第2週		保健所別、年齢群別報告数(男女合計)														No.1		
		野田	柏市	松戸	市川	船橋市	習志野	千葉市	印旛	香取	海匝	山武	長生	夷隅	安房	君津	市原	合計
小児科定点数		4	9	16	12	11	10	18	16	3	4	6	4	3	4	8	7	135
RSウイルス感染症	~5ヶ月				1	1			3								1	6
	~11ヶ月			1			1	2										4
	1歳					1	2		2									5
	2歳			1														1
	3歳																	
	4歳																	
	5歳																	
	6歳																	
	7歳																	
	8歳																	
	9歳																	
	10~14歳																	
	15~19歳																	
20歳以上																		
合計				2	1	2	3	2	5								1	16
咽頭結膜熱	~5ヶ月																	
	~11ヶ月																	
	1歳			1														1
	2歳				1													1
	3歳						1											1
	4歳			1					1									2
	5歳																	
	6歳							1										1
	7歳					1												1
	8歳																	
	9歳							1										1
	10~14歳				1													1
	15~19歳																	
20歳以上							1										1	
合計				2	2	1	3	1	1									10
A群溶血性レンサ球菌咽頭炎	~5ヶ月																	
	~11ヶ月								1									
	1歳		1	3				1	1				2					8
	2歳		1	3	2	1			3				3	1		1		15
	3歳		1	3	2	5	1	1	4					1		3		21
	4歳		1	3	1	3	1	2	6		3	2	1	2		2		27
	5歳		4	4		3	4	3	2		4	4	3	2			1	34
	6歳		1	2	2	4	1	4	10		3			1	1	1		30
	7歳		2	2	2	4	3	3	5							1		20
	8歳			7	2	4	1	1	2	3	3		1			1		25
	9歳		1	1		5	3		4	1		5		2		1		23
	10~14歳	4	3	2		3	2	5	7	1		4	4			3	1	39
	15~19歳		1	1					1									3
20歳以上		5	1		1	2	2	1			9	5	1		2	1	30	
合計	4	21	32	9	33	18	22	47	5	13	24	19	10	1	15	3	276	
感染性胃腸炎	~5ヶ月				1		1	2	2									6
	~11ヶ月	1	1	2	4	2		6	5		1	5				1		28
	1歳		4	16	10	8		15	11		1	1	1			2	3	72
	2歳	2	1	9	7	5	1	7	10	1	2	2				1		48
	3歳		4	11	2	5	2	12	6		3	4					2	51
	4歳		5	9	6	7	2	10	10			5				2	2	58
	5歳		6	4	7	5	4	13	10		3	2			1		2	57
	6歳	1	4	3	4	3	3	8	10	2	4	3			1	1	3	50
	7歳		5	9	4	6	1	13	13		1	3	1					56
	8歳			3	4	3	1	5	10		4	1	1					33
	9歳		4	4	4	4	2	5	7		3							33
	10~14歳	1	5	20	4	5	2	21	35	3	6	8	2			2	7	121
	15~19歳	1	4		5	2		2	5	4	1	5	1	2		1	12	45
20歳以上	3	16	4	11	2	6	8	29	6	1	28	5	2		2	14	137	
合計	9	59	94	73	57	25	127	163	16	30	67	11	4	2	12	46	795	

2017年 第2週

保健所別、年齢群別報告数(男女合計)

No.2

		野田	柏市	松戸	市川	船橋市	習志野	千葉市	印旛	香取	海匝	山武	長生	夷隅	安房	君津	市原	合計	
小児科定点数		4	9	16	12	11	10	18	16	3	4	6	4	3	4	8	7	135	
水痘	～5ヶ月 ～11ヶ月								1									1	
	1歳		3	1														4	
	2歳			2	2	1				1								6	
	3歳				1	2			1									4	
	4歳			1		2	1	1	3	2								10	
	5歳					1	1		1									1	4
	6歳			1				1	2			1						1	6
	7歳				1				2					1				1	5
	8歳				1	2			1										4
	9歳			1	1	1			1										4
	10～14歳								2									1	3
	15～19歳																	1	1
	20歳以上																		
	合計		3	6	6	9	2	4	12	3		1	1					5	52
手足口病	～5ヶ月 ～11ヶ月			1				1										2	
	1歳				1			1					1					3	
	2歳			1													1	2	
	3歳				1													1	
	4歳					1							1					2	
	5歳				1	1												2	
	6歳																		
	7歳																		
	8歳																		
	9歳																		
	10～14歳																		
	15～19歳																		
	20歳以上													1					1
	合計			2	3	2		2						3				1	13
伝染性紅斑	～5ヶ月 ～11ヶ月																		
	1歳																		
	2歳																		
	3歳																		
	4歳						1											1	
	5歳					1												1	
	6歳					2												2	
	7歳					2										1		3	
	8歳					1										1		2	
	9歳							1										1	
	10～14歳																		
	15～19歳																		
	20歳以上																		
	合計				6	1	1										2		10
突発性発しん	～5ヶ月 ～11ヶ月		1			1												2	
	1歳		1		5	2	1	3	1						1			14	
	2歳		3	3	2	3	1	3	6		2	1				1		25	
	3歳			1		1	1	1						1				5	
	4歳					1												1	
	5歳																		
	6歳																		
	7歳																		
	8歳																		
	9歳																		
	10～14歳																		
	15～19歳																		
	20歳以上																		
	合計		5	4	7	8	3	7	7		2	1	1	1	1	1	1	1	47

2017年 第2週		保健所別、年齢群別報告数(男女合計)														No.3			
		野	柏	松	市	船	習	千	印	香	海	山	長	夷	安	君	市	合	
		田	市	戸	川	橋	志	葉	旛	取	匝	武	生	隅	房	津	原	計	
小児科定点数		4	9	16	12	11	10	18	16	3	4	6	4	3	4	8	7	135	
百日咳	～5ヶ月																		
	～11ヶ月																		
	1歳																		
	2歳																		
	3歳																		
	4歳																		
	5歳																		
	6歳																		
	7歳																		
	8歳																		
	9歳																		
	10～14歳																		
	15～19歳																		
	20歳以上																	1	1
合計																	1	1	
ヘルパンギーナ	～5ヶ月																		
	～11ヶ月																		
	1歳																		
	2歳																		
	3歳																		
	4歳																		
	5歳																		
	6歳																		
	7歳																		
	8歳																		
	9歳																		
	10～14歳																		
	15～19歳																		
	20歳以上																		
合計																			
流行性耳下腺炎	～5ヶ月																		
	～11ヶ月																		
	1歳							2										2	
	2歳		1															1	
	3歳							1										1	
	4歳		1					1	1							1		4	
	5歳				1	3	3		1			1						9	
	6歳			2			1	2	1									6	
	7歳			2														2	
	8歳			1						1								2	
	9歳							1	1									2	
	10～14歳		1			1	1	2								1		6	
	15～19歳																		
	20歳以上							1											1
合計		3	5	1	4	5	10	5			1					2		36	

2017年 第2週		保健所別、年齢群別報告数(男女合計)														No.4		
		野田	柏市	松戸	市川	船橋市	習志野	千葉市	印旛	香取	海浜	山武	長生	夷隅	安房	君津	市原	合計
インフル	定点数	7	14	25	19	17	16	28	24	6	7	9	7	5	7	13	11	215
インフル エンザ	～5ヶ月 ～11ヶ月 1歳	1	1	4	2		1	3	2		1					3	1	11
	2歳	3	8	32	12	13	11	14	17	6	5	4	2		1	10	4	142
	3歳	2	6	31	11	12	9	18	17	7	11	3	3	1	1	8	4	144
	4歳	2	12	38	15	15	9	19	27	7	10	9	4		1	7	13	188
	5歳	4	10	38	17	26	13	21	29	4	5	1	4		4	12	14	202
	6歳		9	28	17	21	18	27	16	6	14	5	5	1	1	9	12	189
	7歳	4	1	20	15	18	18	16	24	5	9	3	2			12	16	163
	8歳	1	3	19	13	20	17	22	33	5	10	4		2	2	12	9	172
	9歳	3	5	25	15	13	12	14	19	5	2	1	1		6	4	6	131
	10～14歳	6	6	17	16	17	9	10	14	6	6	4	1	1		3	10	120
	15～19歳	5	23	59	27	29	29	27	40	7	12	18	11	10	10	27	22	356
	20～29歳	16	19	69	27	28	17	25	46	11	14	19	20	17	5	26	38	397
	30～39歳	8	16	63	24	38	19	39	47	15	15	11	10	1	9	30	21	366
	40～49歳	16	29	54	30	29	15	44	42	22	9	24	14	6	4	41	27	406
	50～59歳	10	8	36	13	15	9	25	33	8	10	14	5	12	8	21	32	259
	60～69歳	6	11	19	12	6	8	19	28	7	5	20	8	19	6	16	18	208
70～79歳	4	4	20	5	3	10	15	24	2	6	7	1	6	4	6	7	124	
80歳以上	1	1	19	2	4	3	10	13	5	6	5	5	5	4	5	4	91	
	合計	91	198	697	313	352	269	452	549	160	196	169	108	83	81	301	290	4309
眼科	定点数	1	2	5	3	3	3	5	4	1	1	1	1		1	2	2	35
急性 出血性 結膜炎	～5ヶ月 ～11ヶ月 1歳																	
	2歳																	
	3歳																	
	4歳																	
	5歳																	
	6歳																	
	7歳																	
	8歳																	
	9歳																	
	10～14歳																	
	15～19歳							1										1
20～29歳																		
30～39歳																		
40～49歳								1									1	
50～59歳																		
60～69歳																		
70歳以上																		
	合計							1	1									2
流行性 角結膜炎	～5ヶ月 ～11ヶ月 1歳																	
	2歳																	
	3歳					1												1
	4歳						1											1
	5歳								1									1
	6歳							1										1
	7歳						1											1
	8歳																	
	9歳																	
	10～14歳																	
	15～19歳																	
20～29歳		1															1	
30～39歳						1	1	1									4	
40～49歳				1		1	1	1								1	4	
50～59歳							1										1	
60～69歳			1			1		1			2					1	6	
70歳以上		1									1						2	
	合計	2	1	2	1	5	4	3			3					2		23

※ 千葉県の感染症情報は、千葉県感染症情報センターのホームページを御覧ください。

URL. <http://www.pref.chiba.lg.jp/eiken/c-idsc/index.html>

※ 全国の感染症情報(IDWR)は、国立感染症研究所感染症疫学センターのホームページを御覧ください。

URL. <http://www.niid.go.jp/niid/ja/from-idsc.html>

千葉県結核・感染症週報 2017年 第2週

発行 千葉県衛生研究所
千葉県健康福祉部
千葉県医師会
事務局 千葉県衛生研究所感染疫学研究室内
千葉県感染症情報センター
〒260-8715 千葉市中央区仁戸名町 666-2
TEL. 043(266)6723 FAX. 043(265)5544

本週報は、感染症の予防及び感染症の患者に対する医療に関する法律に基づくものであり、千葉県内の医療従事者、定点医療機関、県及び千葉市保健所の皆様の御協力を得て、千葉県衛生研究所感染疫学研究室内の千葉県感染症情報センターにおいて編集したものです。

また、本週報は速報性を重視しておりますので、今後の調査などの結果に応じて、若干の変更が生ずることがありますが、その場合には週報上にて訂正させていただきます。

なお、週報の内容について、学術的研究、あるいは公衆衛生活動にかかわる業務以外の目的においては、無断転載を禁じます。