

Chiba Weekly Report

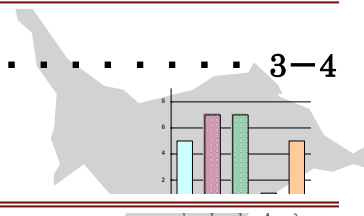
2016 — 第47週 — 2016/11/21～2016/11/27

千葉県結核・感染症週報

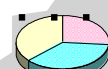
千葉県感染症天気図 2

今週の注目疾患 3-4

後天性免疫不全症候群、梅毒



全数報告疾患集計表 5



定点報告（五類感染症）

疾病別グラフ 6-10

〈男女合計〉

RS ウイルス感染症・咽頭結膜熱・A 群溶血性レンサ球菌咽頭炎・感染性胃腸炎・
水痘・手足口病・伝染性紅斑・突発性発しん・百日咳・ヘルパンギーナ・
流行性耳下腺炎・インフルエンザ・急性出血性結膜炎・流行性角結膜炎・
クラミジア肺炎・細菌性髄膜炎・マイコプラズマ肺炎・無菌性髄膜炎・
感染性胃腸炎（ロタウイルス）

疾患別・保健所別・年齢階級別集計表 11-14

〈男女合計〉

RS ウイルス感染症・咽頭結膜熱・A 群溶血性レンサ球菌咽頭炎・感染性胃腸炎・
水痘・手足口病・伝染性紅斑・突発性発しん・百日咳・ヘルパンギーナ・
流行性耳下腺炎・インフルエンザ・急性出血性結膜炎・流行性角結膜炎

定点把握対象の五類感染症

千葉県感染症天気図 2016年 第47週

定点当たり報告数＝報告数/定点医療機関数

上段は定点当たり報告数

下段は報告数

定点	疾病名	流行状況	コメント	47週	46週	45週	44週	43週
小児科	小児科定点医療機関数			135	135	135	135	135
	RSウイルス感染症			0.28 38	0.24 32	0.47 63	0.60 81	0.83 112
	咽頭結膜熱			0.16 22	0.16 21	0.14 19	0.14 19	0.17 23
	A群溶血性レンサ球菌咽頭炎		柏市(6.0)、船橋市(6.0)、夷隅(5.7)	2.79 376	3.26 440	3.14 424	2.68 362	2.53 342
	感染性胃腸炎		船橋市(25.9)、松戸(23.4)	15.33 2070	16.50 2228	10.36 1399	6.73 908	4.73 639
	水痘		海匝(1.5)	0.45 61	0.44 59	0.52 70	0.33 44	0.36 49
	手足口病		習志野(3.5)	0.99 134	1.08 146	1.40 189	1.45 196	2.12 286
	伝染性紅斑			0.13 18	0.11 15	0.13 18	0.17 23	0.11 15
	突発性発しん			0.44 60	0.40 54	0.39 53	0.39 52	0.41 55
	百日咳		20歳以上2例	0.03 4	0.01 1	0.02 3	0.01 2	0.03 4
	ヘルパンギーナ			0.04 5	0.05 7	0.18 24	0.19 26	0.30 40
	流行性耳下腺炎		習志野(1.4)	0.50 67	0.38 51	0.59 79	0.53 71	0.59 79
インフルエンザ*	インフルエンザ定点医療機関数			215	214	215	213	214
	インフルエンザ*		夷隅(13.6)、香取(5.2)	1.64 353	1.21 260	0.80 172	0.55 117	0.45 96
眼科	眼科定点医療機関数			33	34	34	34	34
	急性出血性結膜炎			0.00 0	0.00 0	0.03 1	0.00 0	0.00 0
	流行性角結膜炎		海匝(2.0)	0.82 27	0.82 28	0.74 25	0.79 27	0.50 17
基幹病院	基幹定点医療機関数			9	9	9	9	9
	クラミジア肺炎(オウム病を除く)			0.00 0	0.00 0	0.00 0	0.00 0	0.00 0
	細菌性髄膜炎			0.00 0	0.00 0	0.44 4	0.11 1	0.11 1
	マイコプラズマ肺炎		5歳未満1例、5～9歳5例、10～14歳5例	1.22 11	2.44 22	2.22 20	1.67 15	1.78 16
	無菌性髄膜炎			0.00 0	0.22 2	0.00 0	0.22 2	0.11 1
	感染性胃腸炎(ロタウイルス)			0.00 0	0.00 0	0.00 0	0.00 0	0.00 0
全数	麻しん			0	0	0	0	0
	風しん			0	0	1	0	0

備考

増加 やや増加 変化なし やや減少 減少

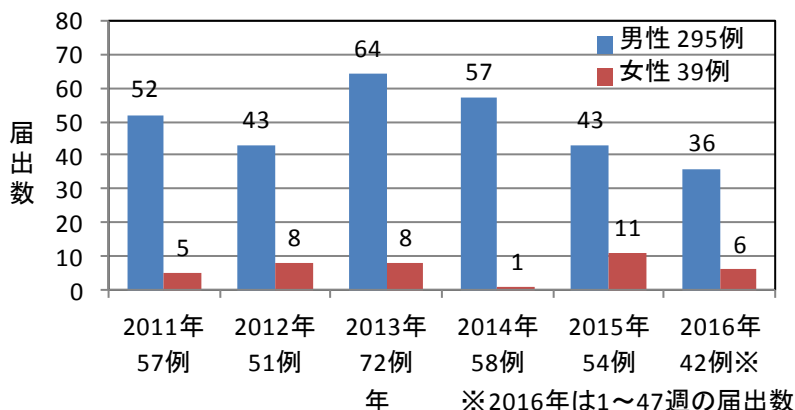
※全数届出の項目は、診断日と報告日が異なるため、数字が変動することがあります。

【今週の注目疾患】

後天性免疫不全症候群

毎年12月1日は世界エイズデーとされ、厚生労働省、関係団体が普及啓発イベントを実施している。そこで、千葉県で2011年から2016年47週に届出された334例の発生状況をまとめた。

図 2011年～2016年47週千葉県の後天性免疫不全症候群 年別性別届出数 334例



千葉県では、2011年57例、2012年51例、2013年72例、2014年58例、2015年54例、2016年1～47週に42例の届出があった(図)。

類型別では、無症状病原体保有者174例(52.1%)、患者160例(47.9%)であった。

病型別では、無症候性キャリア174例(52.1%)、その他26例(7.8%)、AIDS 134例(40.1%)であった。

性別は、男性295例(88.3%)、女性39例(11.7%)で男性に多かった(図)。

年齢群別は、男性では20代から50代が269例で91.2%を占め、女性では30代から50代が30例で76.9%を占めていた(表)。

感染原因・感染経路としては推定されたのは性行為感染258例(同性間性的接触166例、異性間性的接触110例)、静注薬物使用3例、刺青2例、輸血2例、不明64例であった(複数報告あり)。

表 2011年～2016年47週千葉県の後天性免疫不全症候群 性別・類型別届出数

年齢群	男性				女性				合計	
	患者		無症状病原体保有者		患者		無症状病原体保有者		届出数	%
	届出数	%	届出数	%	届出数	%	届出数	%		
15歳未満	0	0.0	0	0.0	0	0.0	0	0.0	0	0.0
15～19歳	1	0.7	1	0.6	0	0.0	0	0.0	2	0.6
20代	21	15.0	53	34.2	1	5.0	4	21.1	79	23.7
30代	26	18.6	47	30.3	7	35.0	6	31.6	86	25.7
40代	49	35.0	24	15.5	4	20.0	4	21.1	81	24.3
50代	30	21.4	19	12.3	6	30.0	3	15.8	58	17.4
60代	11	7.9	10	6.5	2	10.0	2	10.5	25	7.5
70代	1	0.7	1	0.6	0	0.0	0	0.0	2	0.6
80代	0	0.0	0	0.0	0	0.0	0	0.0	0	0.0
90代	1	0.7	0	0.0	0	0.0	0	0.0	1	0.3
合計	140	100.0	155	100.0	20	100.0	19	100.0	334	100.0

梅毒

千葉県の2016年1～47週の梅毒の届出数は118例となった。過去5年の同時期と比較し届出数が多く、前年同時期の2015年1～47週の届出数65例の1.8倍となっている(図1)。そこで、2016年1～47週に届出された118例についてまとめた。

図1 2011年～2016年47週の千葉県の梅毒累積届出数 390例

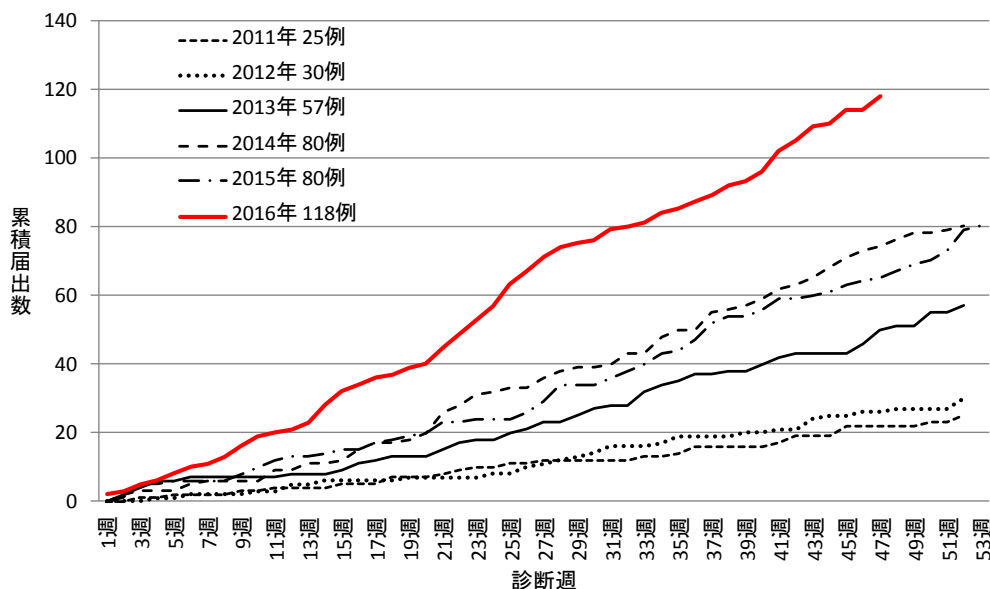
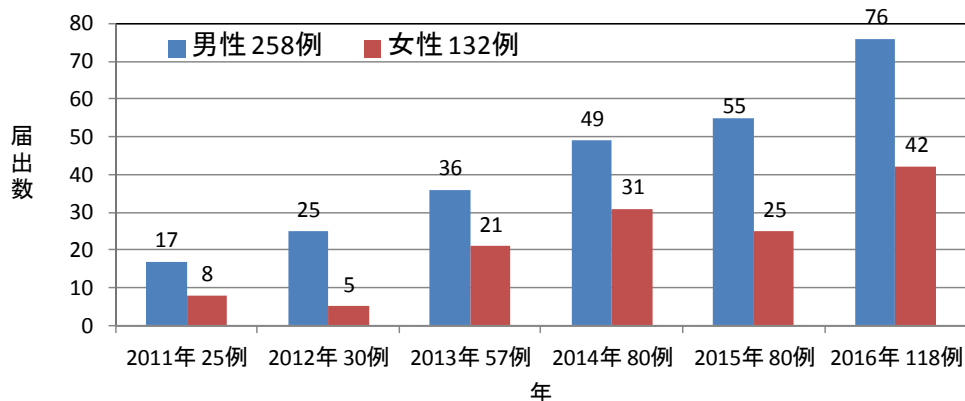


図2 2011年～2016年47週千葉県の梅毒 年別・性別届出数 390例



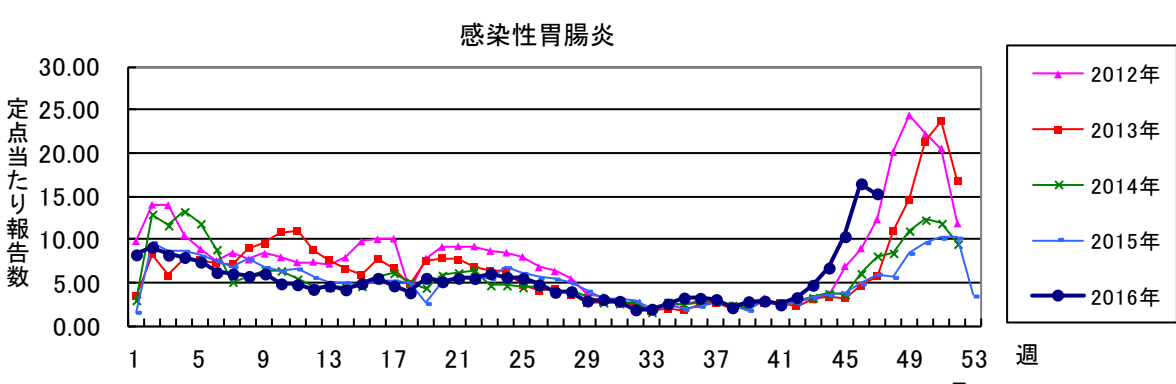
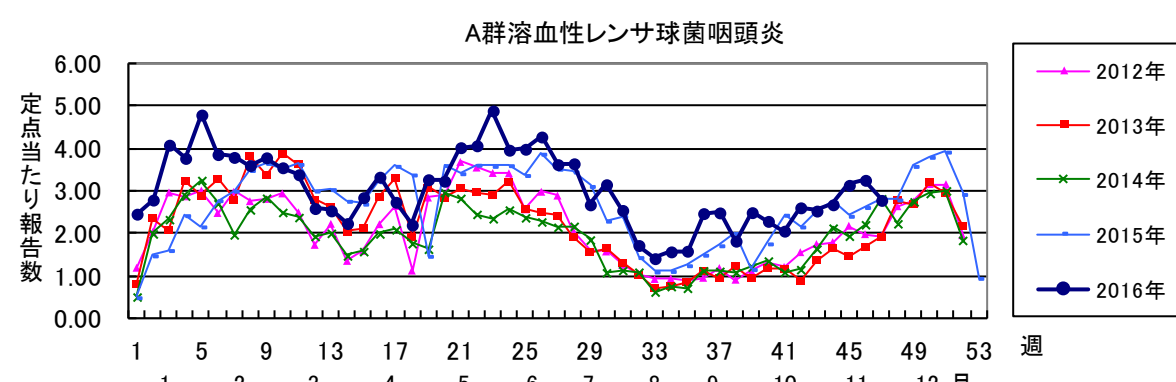
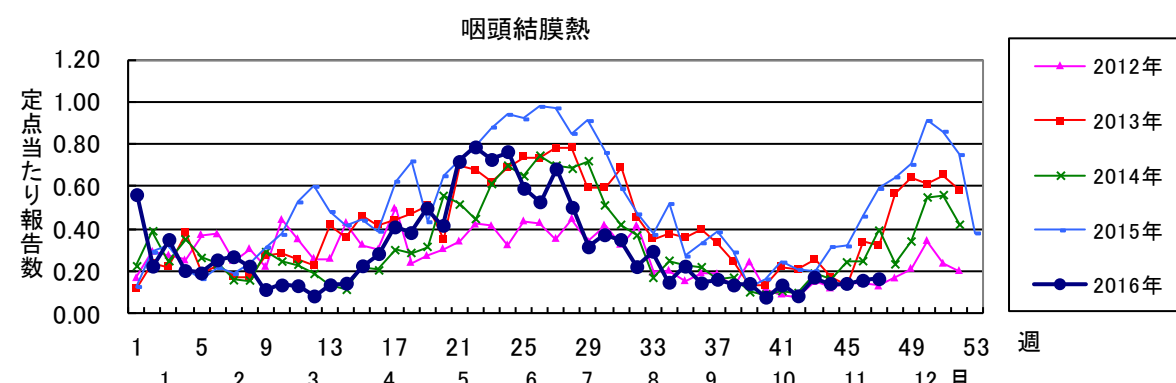
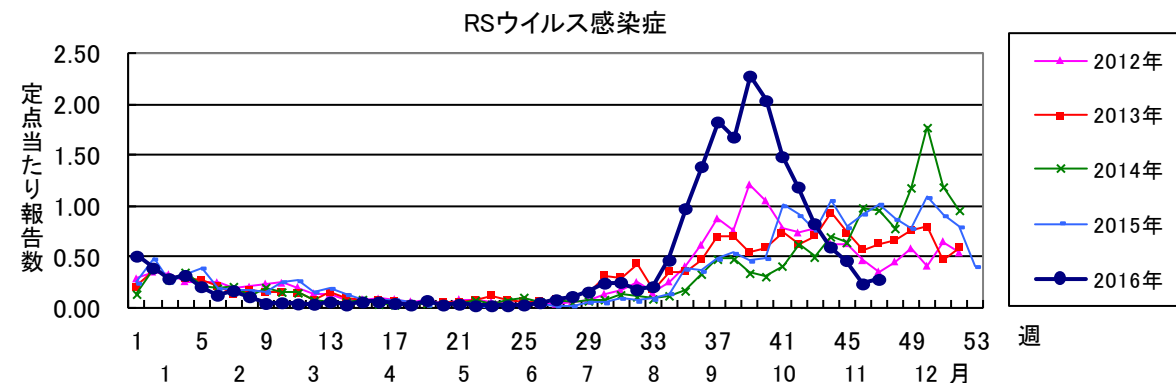
保健所別では、千葉市26例、松戸20例、船橋市13例、市川13例、柏市12例、印旛9例、習志野8例、君津4例、市原3例、安房3例、山武2例、夷隅2例、野田1例、香取1例、海匝1例であった。

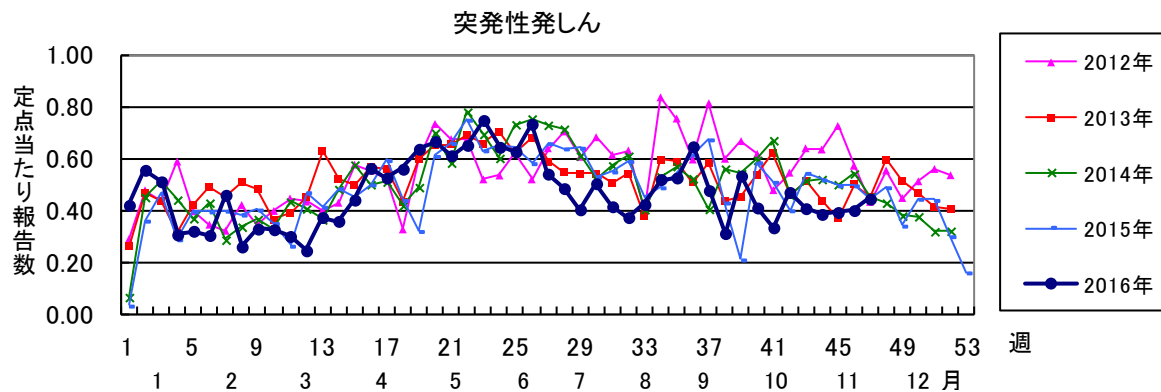
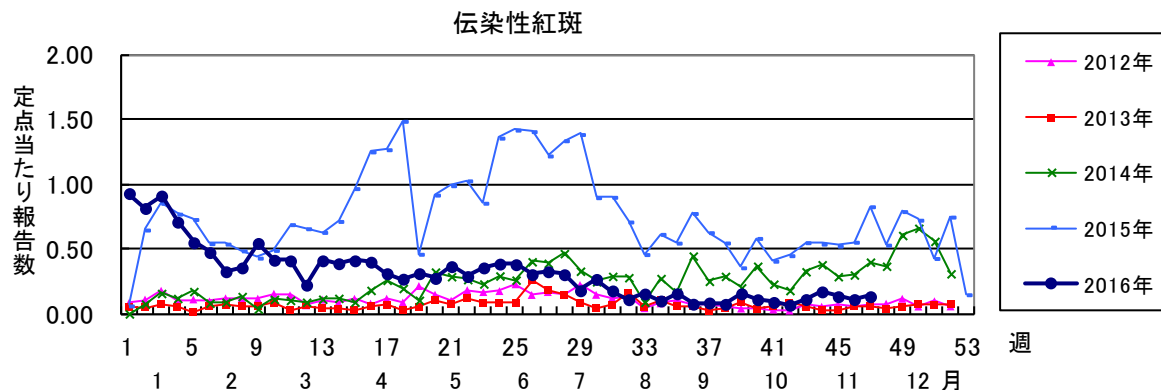
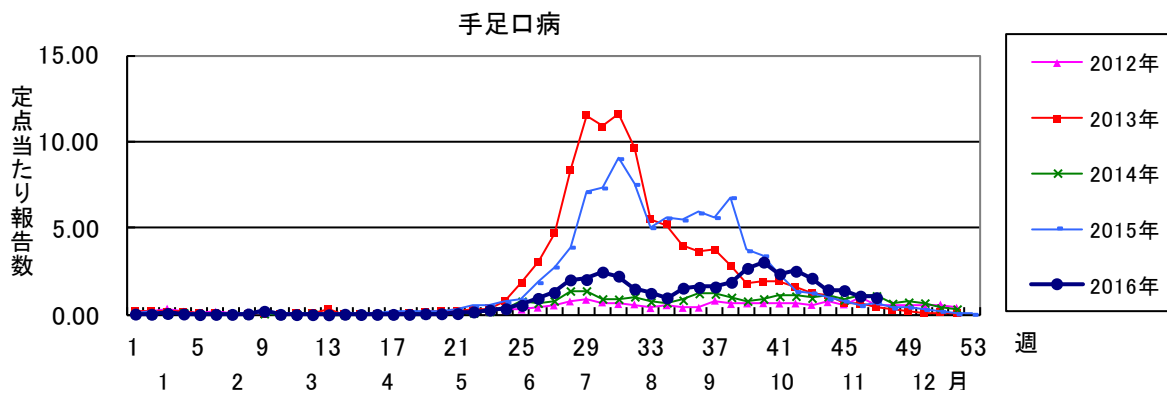
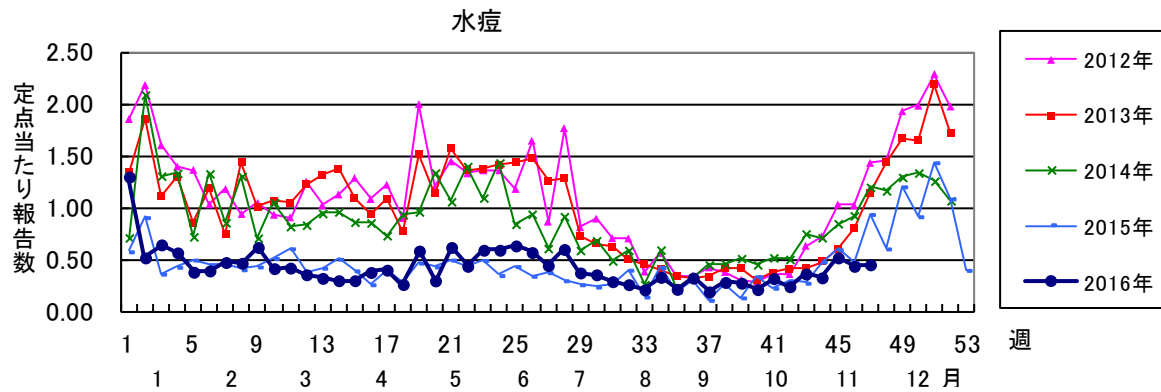
性別では、男性76例(64.4%)、女性42例(35.6%)であった(図2)。

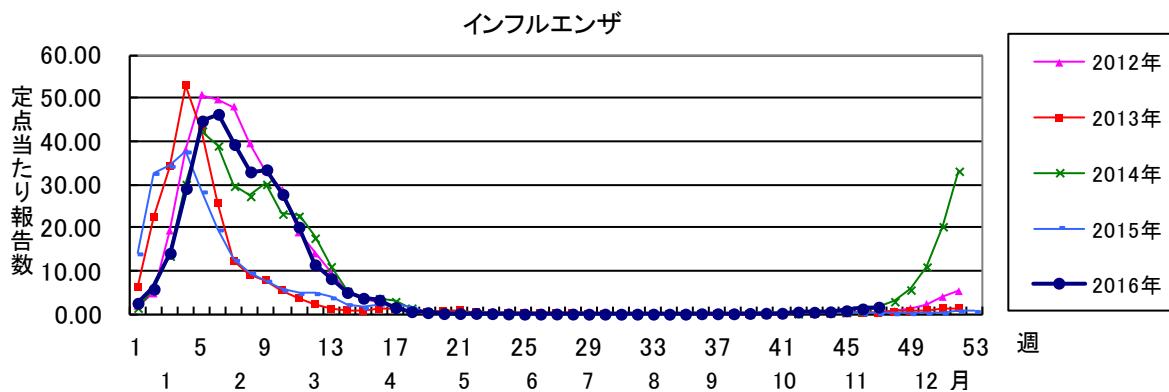
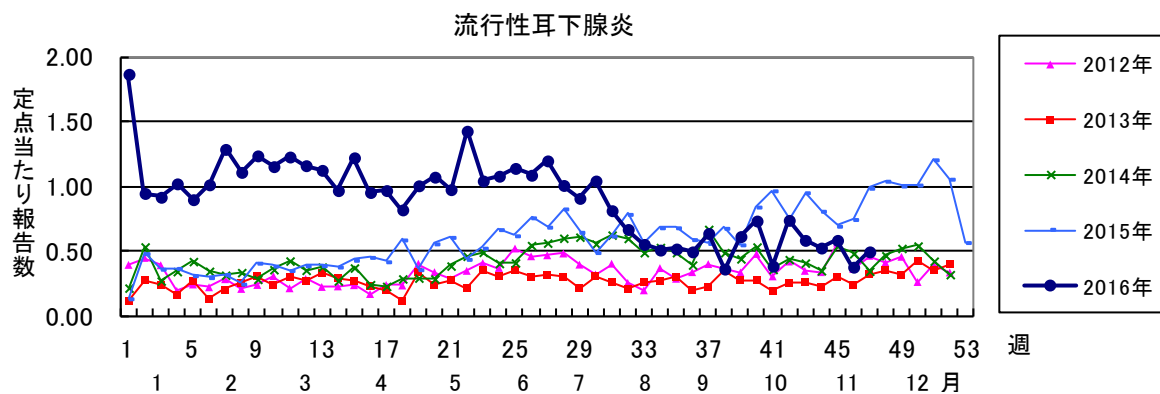
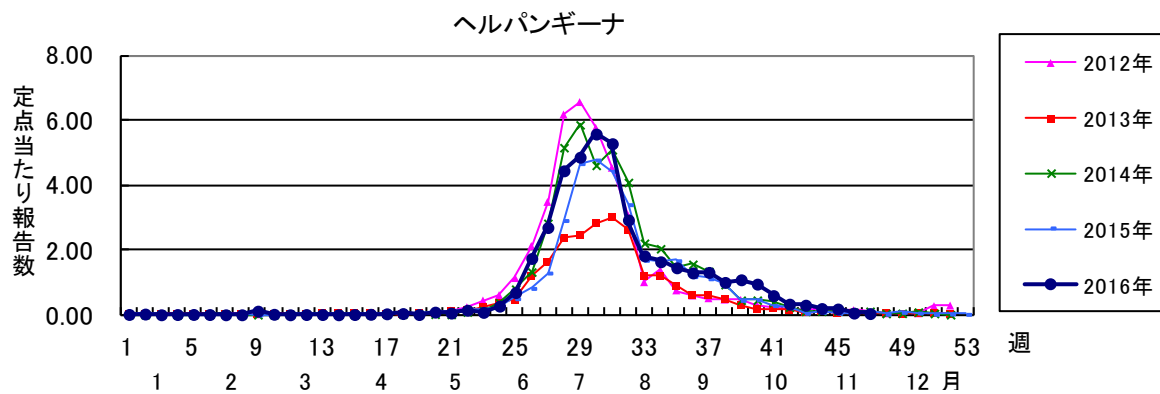
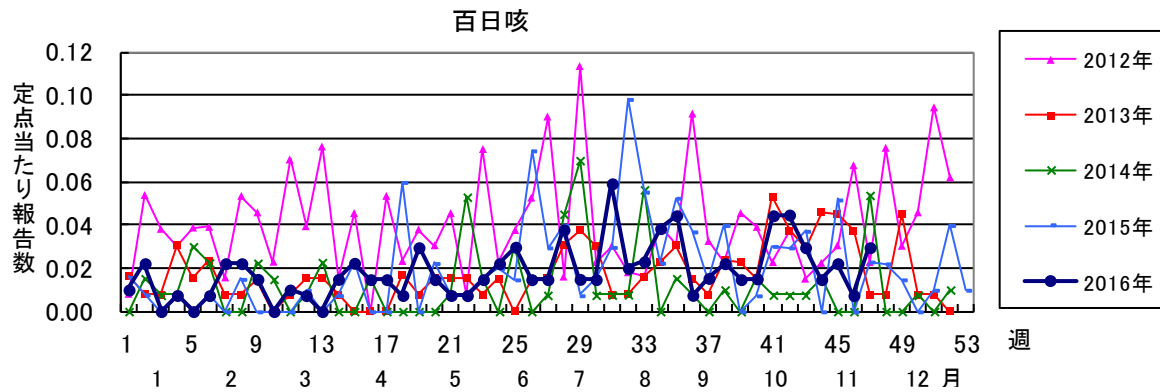
年齢群別では、男性は20代が22例で28.9%を占め、女性は20代が19例で45.2%を占めた。

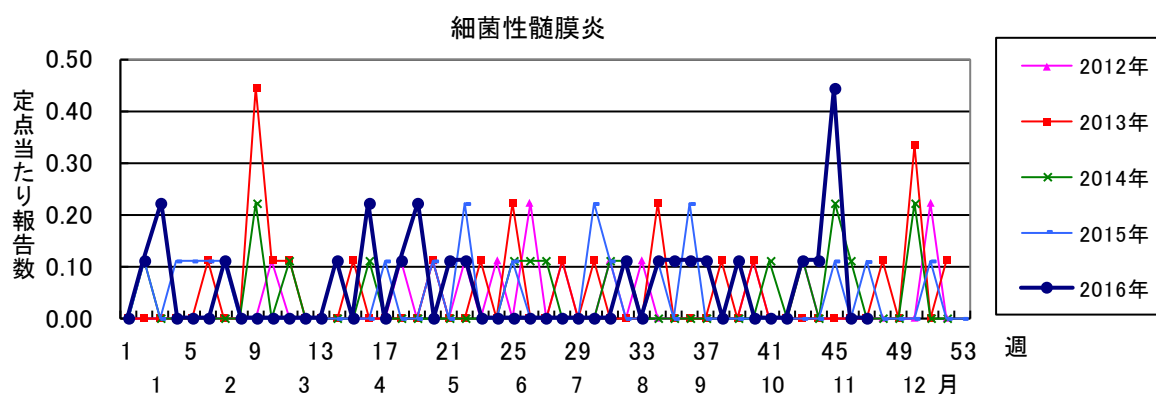
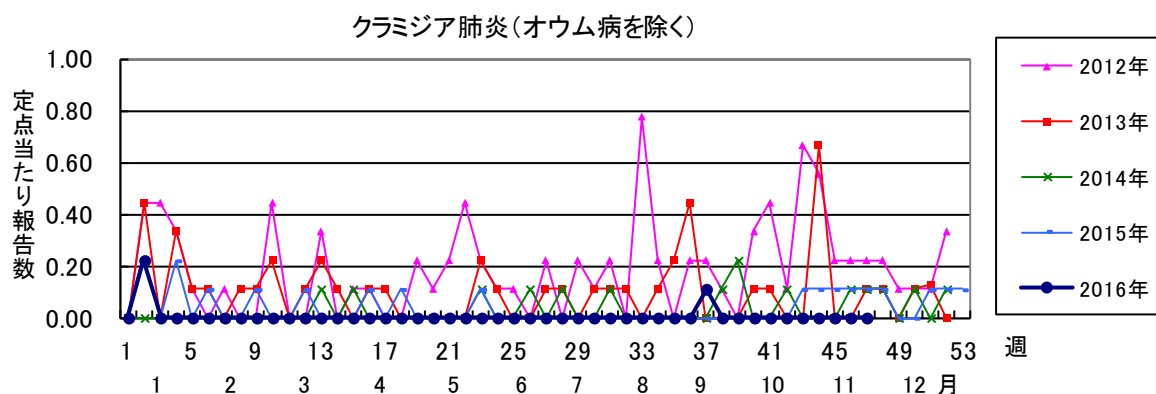
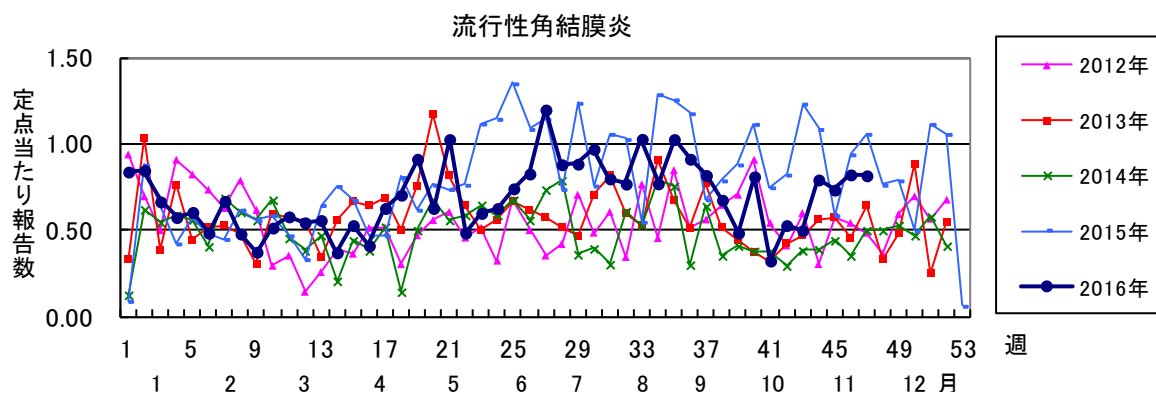
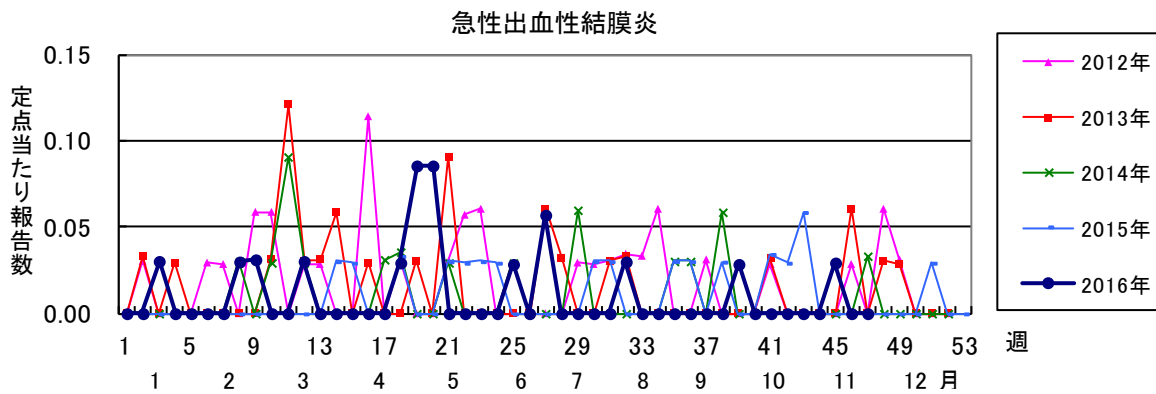
病型別では、男性は早期顕症梅毒(I期)33例(43.4%)、早期顕症梅毒(II期)23例(30.3%)、無症候(無症状病原体保有者)19例(25.0%)、晚期顕症梅毒1例(1.3%)で、女性は早期顕症梅毒(II期)21例(50.0%)、無症候(無症状病原体保有者)16例(38.1%)、早期顕症梅毒(I期)3例(7.1%)、晚期顕症梅毒2例(4.8%)であった。

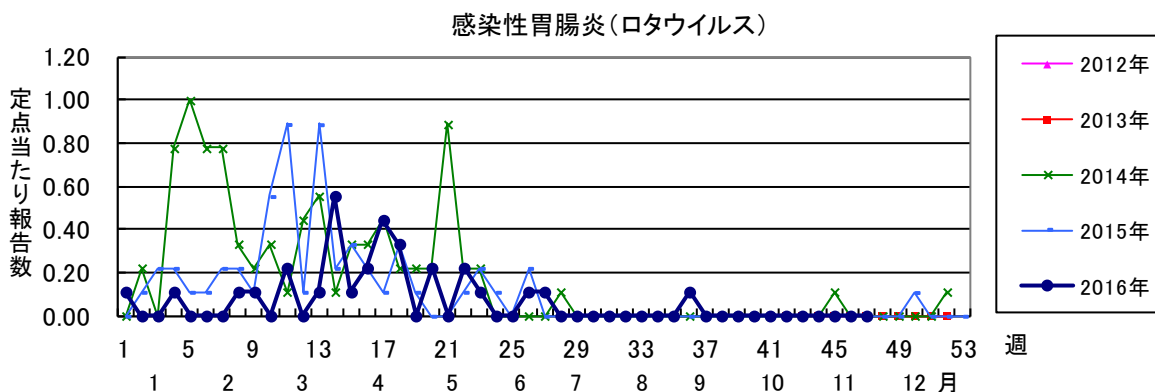
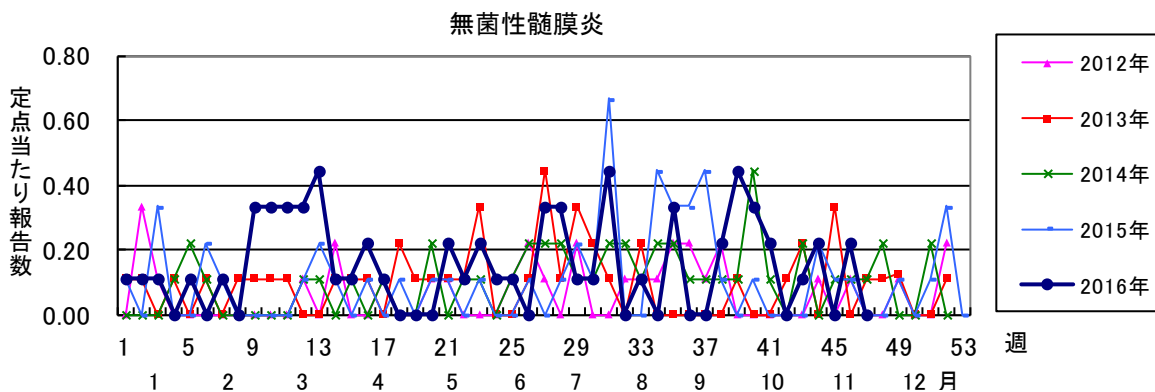
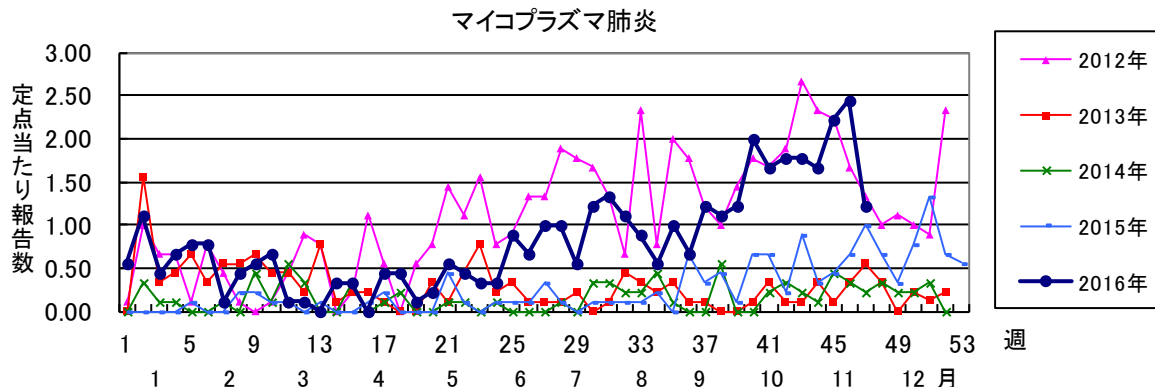
感染原因・感染経路として推定または確定されたのは、男性は性的接触(性交)42例(55.3%)、性的接触(異性間)33例(43.4%)、性的接触(不明)16例(21.1%)、性的接触(同性間)15例(19.7%)が多く、女性は性的接触(性交)28例(66.7%)、性的接触(異性間)26例(61.9%)が多かった(複数報告あり)。











2016年 第47週 保健所別、年齢群別報告数(男女合計) No.1

		野	柏	松	市	船	習	千	印	香	海	山	長	夷	安	君	市	合
		田	市	戸	川	橋	志	葉	旛	取	匝	武	生	隅	房	津	原	計
小児科定点数		4	9	16	12	11	10	18	16	3	4	6	4	3	4	8	7	135
RSウイルス感染症	～5ヶ月			3		1	2		2									8
	～11ヶ月			2	2	3			2								2	11
	1歳	2		5		2			1			1	1				1	13
	2歳					1			1									2
	3歳					1												1
	4歳			1														1
	5歳	1		1														2
	6歳																	
	7歳																	
	8歳																	
	9歳																	
	10～14歳																	
	15～19歳																	
20歳以上																		
合計		3		12	2	8	2		6			1	1				3	38
咽頭結膜熱	～5ヶ月																	1
	～11ヶ月					1												1
	1歳		2		2													4
	2歳					2			1									3
	3歳			1			1	1	1									4
	4歳				1	1	1	1										3
	5歳			1					1									2
	6歳																	
	7歳					2	1											3
	8歳																	
	9歳																	
	10～14歳				1													1
	15～19歳																	1
20歳以上																	1	
合計			2	3	3	6	3	1	3								1	22
A群溶血性レンサ球菌咽頭炎	～5ヶ月																	
	～11ヶ月																	
	1歳		1	2		1							1	1		3		9
	2歳		1	2		2		2						1				8
	3歳		5	3		2	3	1	2	1		2	1	1		1		22
	4歳	1	8	8	3	6	3	6	6	2	1	6		2	1	1		54
	5歳		8	8	3	11	3	5	13	1	1	1		2	2	1		59
	6歳		7	2	3	13	1	2	4		1	1	3	1	3	1	2	44
	7歳		7	6	1	10	1	4	7	2	1	3		2		3		47
	8歳	1	2	3	2	5	1	2	4			3	2	1	1		1	28
	9歳		4	2		8	2	3	3	1	1	1	1	1		1		28
	10～14歳		7	5		8	2	2	7	2		3	1	5		2	3	47
	15～19歳		1						1					1				3
20歳以上		3	1	1				13	1		3	5					27	
合計		2	54	42	13	66	16	27	60	10	5	23	15	17	7	13	6	376
感染性胃腸炎	～5ヶ月		1	2	1				1		3					1		9
	～11ヶ月	1		15	10	3	4	13	5		2				1		3	57
	1歳	3	10	41	27	22	12	31	21		1	5			1	3	8	185
	2歳	1	11	45	21	17	13	32	17		4	3			3	4	6	177
	3歳	1	12	46	18	25	7	31	23	1	5	1				3	10	183
	4歳	4	14	43	24	41	10	30	23		4	7	1		2	6	14	223
	5歳	9	20	50	21	38	20	25	40	2	4	5			1	5	13	253
	6歳	2	12	44	19	45	8	23	26		2	1	1		2	3	12	200
	7歳		17	24	11	15	7	21	30	1	3	2				2	2	135
	8歳	2	7	14	11	20	13	12	17		2	2			2	3	3	108
	9歳		4	18	16	12	5	11	18		4	4				2	2	96
	10～14歳	2	10	12	17	31	11	20	31		8	7	1		1	13	7	171
	15～19歳		3	2	2	3	2	6	4			3				2		27
20歳以上	9	39	18	29	13	6	9	26	3	2	44	7			17	24	246	
合計		34	160	374	227	285	118	264	282	7	44	84	10		13	64	104	2070

2016年 第47週

保健所別、年齢群別報告数(男女合計)

No.2

		野田	柏市	松戸	市川	船橋市	習志野	千葉市	印旛	香取	海匝	山武	長生	夷隅	安房	君津	市原	合計	
小児科定点数		4	9	16	12	11	10	18	16	3	4	6	4	3	4	8	7	135	
水痘	～5ヶ月 ～11ヶ月						1											1	
	1歳		2		2	1					1		1				1	7	
	2歳			1	2		2		2		3							10	
	3歳						1	1										2	
	4歳		2		1		1		3									7	
	5歳				2	1	1	2	1		1						1	9	
	6歳				1	1	1		2		1							6	
	7歳			1	1	1												3	
	8歳	1		1	1				1									4	
	9歳			1					1	1								3	
	10～14歳			3	1				1					2			1	8	
	15～19歳																		
	20歳以上																		
合計		1	4	7	11	4	7	5	10		6		3			3		61	
手足口病	～5ヶ月 ～11ヶ月		2												1			3	
	1歳	2	2	3	1	4	16	7	4			1				3	1	44	
	2歳		4		2	5	4	4	2	2	2		1			3	1	30	
	3歳		1	1			3	1	1		2					1		10	
	4歳		1				3	1	2			1					1	9	
	5歳		1	1	1		3	1	1									8	
	6歳		1			1	1		1									4	
	7歳						1		1									2	
	8歳					2				1								3	
	9歳						1											1	
	10～14歳								1									1	
	15～19歳																		
	20歳以上		3		1				1			1						1	7
合計		2	17	6	5	13	35	16	17	3	4	3	1		1	7	4	134	
伝染性紅斑	～5ヶ月 ～11ヶ月																		
	1歳		1		1	1												3	
	2歳																		
	3歳					3		1										4	
	4歳							1					1					2	
	5歳					2												2	
	6歳																		
	7歳					1						1						2	
	8歳					2												3	
	9歳									1						1		2	
	10～14歳																		
	15～19歳																		
	20歳以上																		
合計		1		1	9		2		1		1		1		1	1	1	18	
突発性発しん	～5ヶ月 ～11ヶ月		1	2	1	3	3	3	2			2				1		1	
	1歳		4	1	5	5	3	10	3			2				3		36	
	2歳		1	1							1							3	
	3歳							1										1	
	4歳																		
	5歳																		
	6歳																		
	7歳																		
	8歳																		
	9歳																		
	10～14歳																		
	15～19歳																		
	20歳以上																		
合計		6	4	6	8	6	15	5		1	4				4	1	60		

2016年 第47週		保健所別、年齢群別報告数(男女合計)														No.3			
		野	柏	松	市	船	習	千	印	香	海	山	長	夷	安	君	市	合	
		田	市	戸	川	橋	志	葉	旛	取	匝	武	生	隅	房	津	原	計	
小児科定点数		4	9	16	12	11	10	18	16	3	4	6	4	3	4	8	7	135	
百日咳	～5ヶ月 ～11ヶ月																		
	1歳																		
	2歳																		
	3歳																		
	4歳								2									2	
	5歳																		
	6歳																		
	7歳																		
	8歳																		
	9歳																		
	10～14歳																		
15～19歳																			
20歳以上			1														1	2	
合計			1						2								1	4	
ヘルパンギーナ	～5ヶ月 ～11ヶ月						1		2									3	
	1歳						1											1	
	2歳																		
	3歳																		
	4歳																		
	5歳							1										1	
	6歳																		
	7歳																		
	8歳																		
	9歳																		
	10～14歳																		
15～19歳																			
20歳以上																			
合計						2	1		2									5	
流行性耳下腺炎	～5ヶ月 ～11ヶ月																		
	1歳																1	1	
	2歳			1			1		1									3	
	3歳				1		1	1	1					1		1	2	8	
	4歳					2	3		1								4	10	
	5歳				2	1	2	2	3									10	
	6歳				4		1	1	2		1					2		11	
	7歳				1		1		2									4	
	8歳		1				1		1							1		4	
	9歳							2	1									3	
	10～14歳			1		1	4	1	2			1	1			1		12	
15～19歳																			
20歳以上			1															1	
合計		1	3	8	4	14	7	14		1	1	1	1		5	7		67	

2016年 第47週

保健所別、年齢群別報告数(男女合計)

No.4

		野田	柏市	松戸	市川	船橋市	習志野	千葉市	印旛	香取	海浜	山武	長生	夷隅	安房	君津	市原	合計	
インフル定点数		7	14	25	19	17	16	28	24	6	7	9	7	5	7	13	11	215	
インフル エンザ	～5ヶ月 ～11ヶ月 1歳			1									1					1	
	2歳			1				1	1	1			2	1			1	9	
	3歳				1			1			1		1	1			1	6	
	4歳	1							1				1	2		1	1	7	
	5歳			1	1		2			1			2	1		1		9	
	6歳					1		1		1		2	1	4		1	1	12	
	7歳		1		3				1	1		1	1	3				11	
	8歳		1					3	1	1	1			6			4	17	
	9歳	1						3	2	1	1	1	2	2			4	17	
	10～14歳	5	2	3	2	9	6	14		5	6	2	2	13	4	3	5	81	
	15～19歳	1		4		1	6	3	4	1	2	1							23
	20～29歳	5	2	5	1		1	5	6	2				5	2	1	2	2	39
	30～39歳				1	2		3	1	5	1			1	6	3			23
	40～49歳	1	1	3		3	1	1	3	1	1	1	2	11	1	2	1		33
	50～59歳	1	1			1	1	2	2	2	1	1	1	4					17
60～69歳		1	1	1				3	5	1			3	1			1	17	
70～79歳	4				1							1	6			1		14	
80歳以上									2				3	2				7	
合計		20	9	20	13	18	18	37	25	31	15	10	25	68	12	19	13	353	
眼科定点数		1	2	5	2	3	3	4	4	1	1	1	1			1	2	2	33
急性 出血性 結膜炎	～5ヶ月 ～11ヶ月 1歳																		
	2歳																		
	3歳																		
	4歳																		
	5歳																		
	6歳																		
	7歳																		
	8歳																		
	9歳																		
	10～14歳																		
	15～19歳																		
	20～29歳																		
	30～39歳																		
	40～49歳																		
	50～59歳																		
60～69歳																			
70歳以上																			
合計																			
流行性 角結膜炎	～5ヶ月 ～11ヶ月 1歳		1								1							2	
	2歳						1											1	
	3歳																		
	4歳																		
	5歳			1														1	
	6歳																		
	7歳																		
	8歳			1														1	
	9歳																		
	10～14歳								1									1	
	15～19歳								1									1	
	20～29歳			1														1	
	30～39歳	1			2		1				1					1		6	
	40～49歳			2													1	3	
	50～59歳			3					1									4	
60～69歳								1	1							2	4		
70歳以上		1						1									2		
合計	1	3	7	2		2		5	1	2						1	3	27	

※ 千葉県の感染症情報は、千葉県感染症情報センターのホームページを御覧ください。

URL. <http://www.pref.chiba.lg.jp/eiken/c-idsc/index.html>

※ 全国の感染症情報(IDWR)は、国立感染症研究所感染症疫学センターのホームページを御覧ください。

URL. <http://www.nih.go.jp/niid/ja/from-idsc.html>

千葉県結核・感染症週報 2016年 第47週

発行 千葉県衛生研究所
千葉県健康福祉部
千葉県医師会
事務局 千葉県衛生研究所感染疫学研究室内
千葉県感染症情報センター
〒260-8715 千葉市中央区仁戸名町 666-2
TEL. 043(266)6723 FAX. 043(265)5544

本週報は、感染症の予防及び感染症の患者に対する医療に関する法律に基づくものであり、千葉県内の医療従事者、定点医療機関、県及び千葉市保健所の皆様の御協力を得て、千葉県衛生研究所感染疫学研究室内の千葉県感染症情報センターにおいて編集したものです。

また、本週報は速報性を重視しておりますので、今後の調査などの結果に応じて、若干の変更が生ずることがありますが、その場合には週報上にて訂正させていただきます。

なお、週報の内容について、学術的研究、あるいは公衆衛生活動にかかわる業務以外の目的においては、無断転載を禁じます。