

Chiba Weekly Report

2016

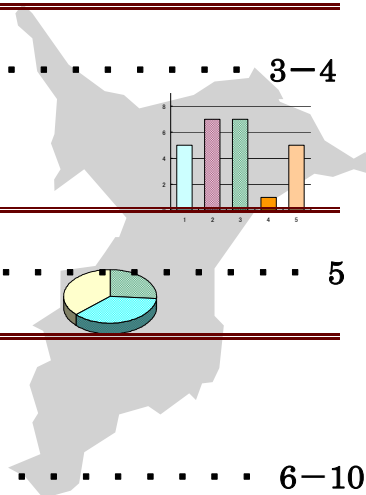
— 第 46 週 — 2016/11/14～2016/11/20

千葉県結核・感染症週報

千葉県感染症天気図 2

今週の注目疾患 3-4

感染性胃腸炎、インフルエンザ



全数報告疾患集計表 5



定点報告（五類感染症）

疾病別グラフ 6-10

〈男女合計〉

RS ウイルス感染症・咽頭結膜熱・A 群溶血性レンサ球菌咽頭炎・感染性胃腸炎・
水痘・手足口病・伝染性紅斑・突発性発しん・百日咳・ヘルパンギーナ・
流行性耳下腺炎・インフルエンザ・急性出血性結膜炎・流行性角結膜炎・
クラミジア肺炎・細菌性髄膜炎・マイコプラズマ肺炎・無菌性髄膜炎・
感染性胃腸炎（ロタウイルス）

疾患別・保健所別・年齢階級別集計表 11-14

〈男女合計〉

RS ウイルス感染症・咽頭結膜熱・A 群溶血性レンサ球菌咽頭炎・感染性胃腸炎・
水痘・手足口病・伝染性紅斑・突発性発しん・百日咳・ヘルパンギーナ・
流行性耳下腺炎・インフルエンザ・急性出血性結膜炎・流行性角結膜炎

定点把握対象の五類感染症

千葉県感染症天気図 2016年 第46週

定点当たり報告数＝報告数/定点医療機関数

上段は定点当たり報告数

下段は報告数

定点	疾病名	流行状況	コメント	46週	45週	44週	43週	42週
小児科	小児科定点医療機関数			135	135	135	135	135
	RSウイルス感染症			0.24 32	0.47 63	0.60 81	0.83 112	1.19 160
	咽頭結膜熱			0.16 21	0.14 19	0.14 19	0.17 23	0.08 11
	A群溶血性レンサ球菌咽頭炎		柏市(8.1)、夷隅(6.3)、船橋市(5.6)	3.26 440	3.14 424	2.68 362	2.53 342	2.61 353
	感染性胃腸炎		船橋市(35.1)、松戸(26.7)、柏市(21.0)	16.50 2227	10.36 1399	6.73 908	4.73 639	3.30 446
	水痘		野田(1.0)、船橋市(0.7)	0.44 59	0.52 70	0.33 44	0.36 49	0.24 33
	手足口病		海匝(3.3)	1.08 146	1.40 189	1.45 196	2.12 286	2.52 340
	伝染性紅斑			0.11 15	0.13 18	0.17 23	0.11 15	0.07 9
	突発性発しん			0.40 54	0.39 53	0.39 52	0.41 55	0.47 63
	百日咳		20歳以上1例	0.01 1	0.02 3	0.01 2	0.03 4	0.04 6
	ヘルパンギーナ			0.05 7	0.18 24	0.19 26	0.30 40	0.33 44
	流行性耳下腺炎			0.38 51	0.59 79	0.53 71	0.59 79	0.74 100
	インフルエンザ*	インフルエンザ定点医療機関数			214	215	213	214
インフルエンザ*			香取(7.5)、夷隅(7.4)	1.21 260	0.80 172	0.55 117	0.45 96	0.50 106
眼科	眼科定点医療機関数			34	34	34	34	34
	急性出血性結膜炎			0.00 0	0.03 1	0.00 0	0.00 0	0.00 0
	流行性角結膜炎		市原(2.0)	0.82 28	0.74 25	0.79 27	0.50 17	0.53 18
基幹病院	基幹定点医療機関数			9	9	9	9	9
	クラミジア肺炎(オウム病を除く)			0.00 0	0.00 0	0.00 0	0.00 0	0.00 0
	細菌性髄膜炎			0.00 0	0.44 4	0.11 1	0.11 1	0.00 0
	マイコプラズマ肺炎		5歳未満6例、5～9歳8例、10～14歳8例	2.44 22	2.22 20	1.67 15	1.78 16	1.78 16
	無菌性髄膜炎		15～19歳1例、50代1例	0.22 2	0.00 0	0.22 2	0.11 1	0.00 0
	感染性胃腸炎(ロタウイルス)			0.00 0	0.00 0	0.00 0	0.00 0	0.00 0
全数	麻しん			0	0	0	0	1
	風しん			0	1	0	0	1

備考

増加 やや増加 変化なし やや減少 減少

※全数届出の項目は、診断日と報告日が異なるため、数字が変動することがあります。

【今週の注目疾患】

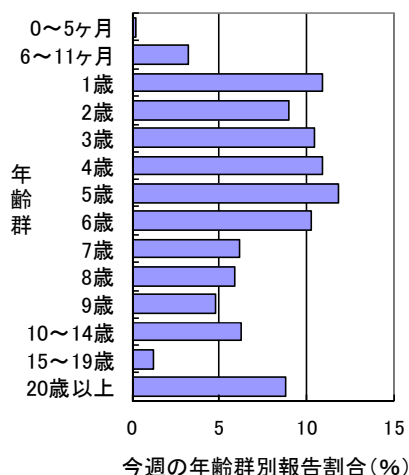
感染性胃腸炎

2016年46週の県全体の定点当たり報告数は、45週の10.36からさらに増加し16.50となった。過去4年の同時期と比較し早期に増加しており、今後の流行状況に注意が必要である。

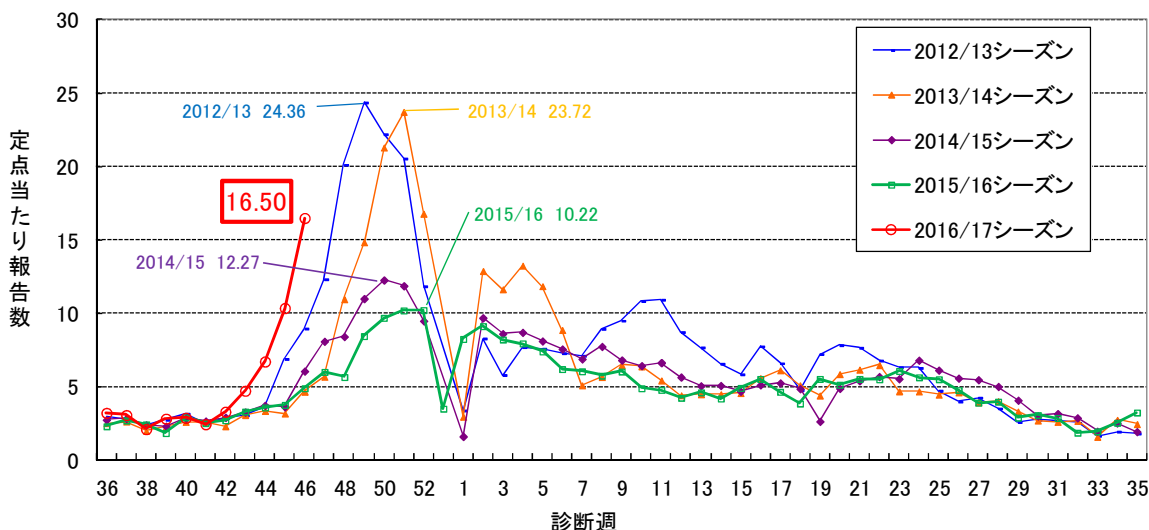
保健所別定点当たり報告数は、16保健所中13保健所管内で増加し、船橋市(35.09)、松戸(26.69)、柏市(21.00)、市川(18.08)、習志野(17.40)が多い。

2016年46週に報告された2,227例の性別は、男性1,166例(52.4%)、女性1,061例(47.6%)であった。年齢群別では、1～6歳が1,414例で63.5%を占めていた。

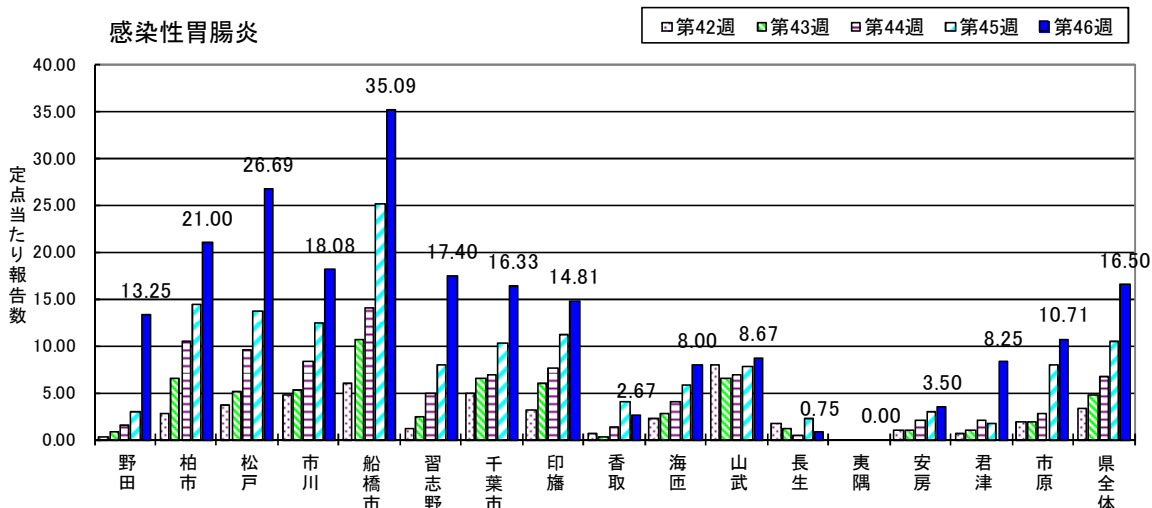
感染性胃腸炎



千葉県の流行シーズン別感染性胃腸炎定点当たり報告数



感染性胃腸炎



インフルエンザ

2016年46週の県全体の定点当たり報告数は、45週の0.80から増加し1.21となった。3週続けて増加し、国が流行開始の目安としている1.00を超えており、今後の流行状況に注意が必要である。

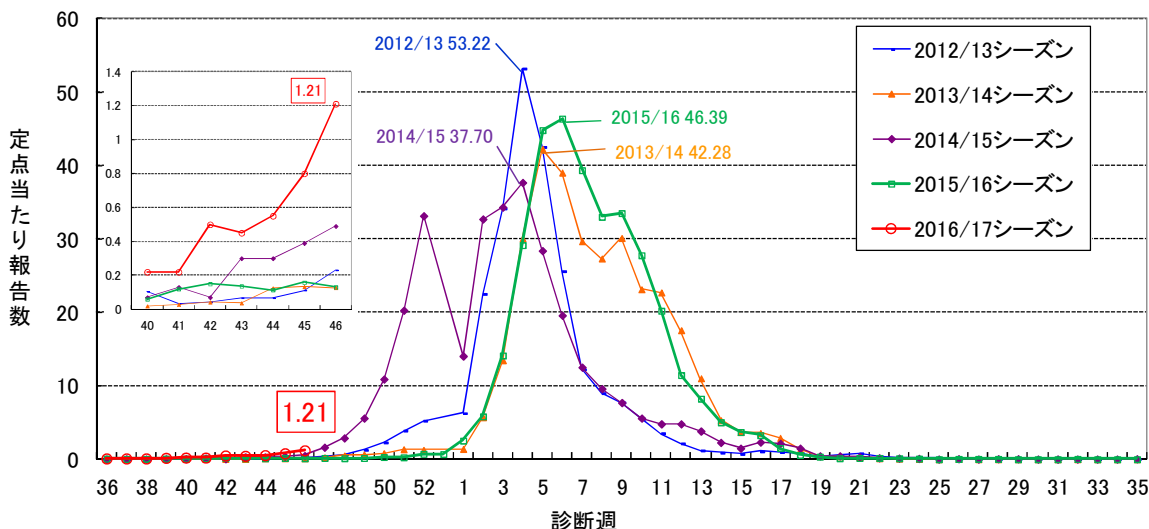
保健所別では、16保健所中12保健所管内で増加し、香取(7.50)、夷隅(7.40)、長生(3.29)、海匝(3.14)が多い。

2016年46週の年齢群別報告割合は、5～9歳26.2%、0～4歳18.5%、10～14歳18.1%が多く、2016/17シーズン全体では、5～9歳22.8%、0～4歳16.4%、10～14歳14.5%が多かった。

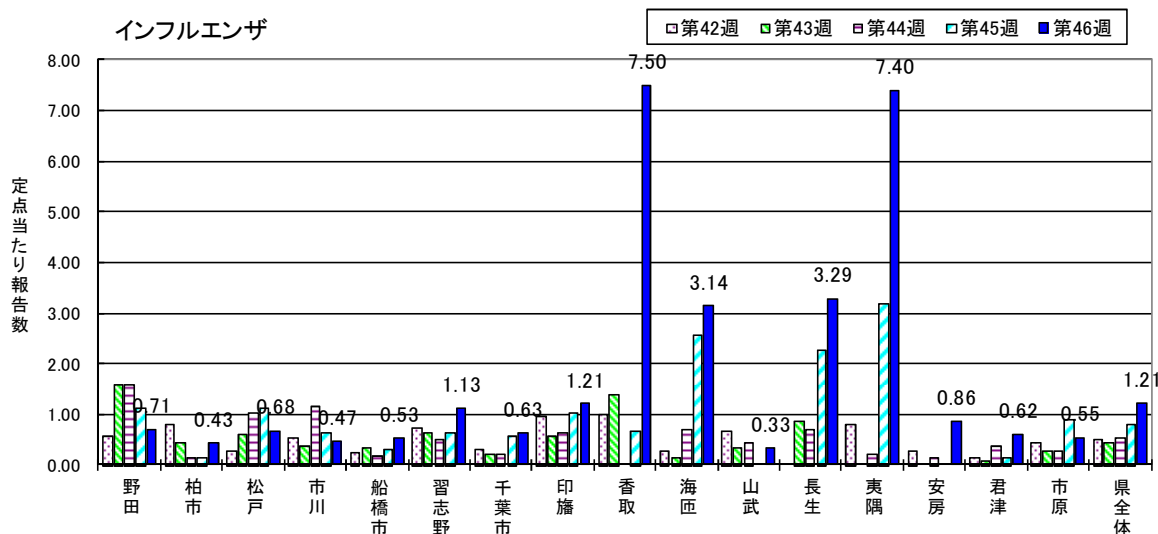
2016年46週の小児科・インフルエンザ定点医療機関の協力による迅速診断結果の報告は、237例中A型236例(99.6%)、B型1例(0.4%)、A and B型0例(0.0%)、A or B型0例(0.0%)であった。2016/17シーズン合計では、843例中A型823例(97.6%)、B型16例(1.9%)、A and B型0例(0.0%)、A or B型4例(0.5%)となった。

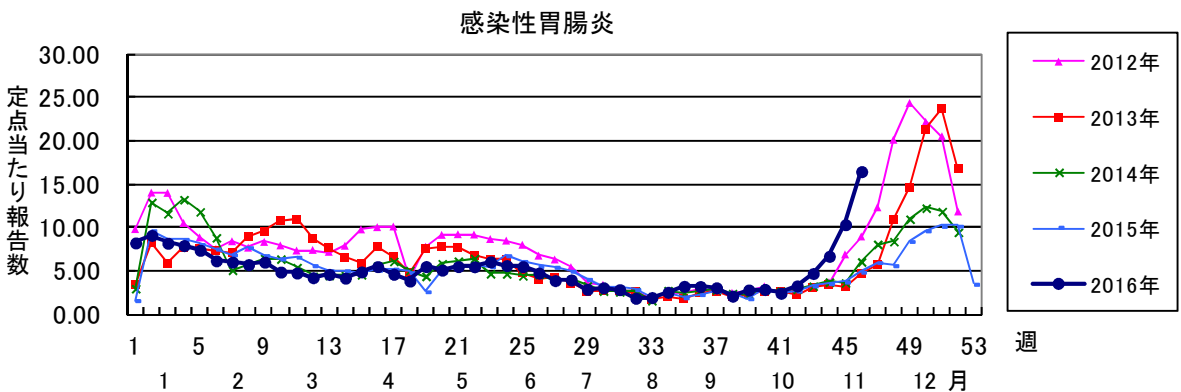
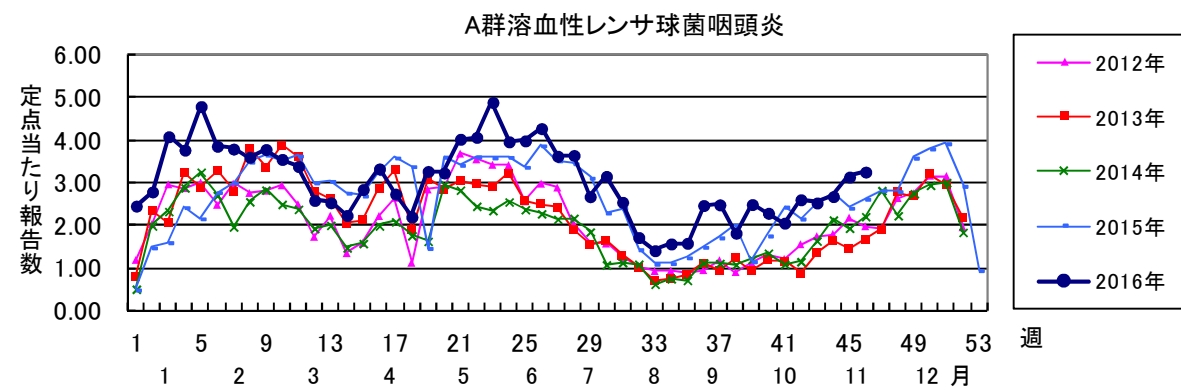
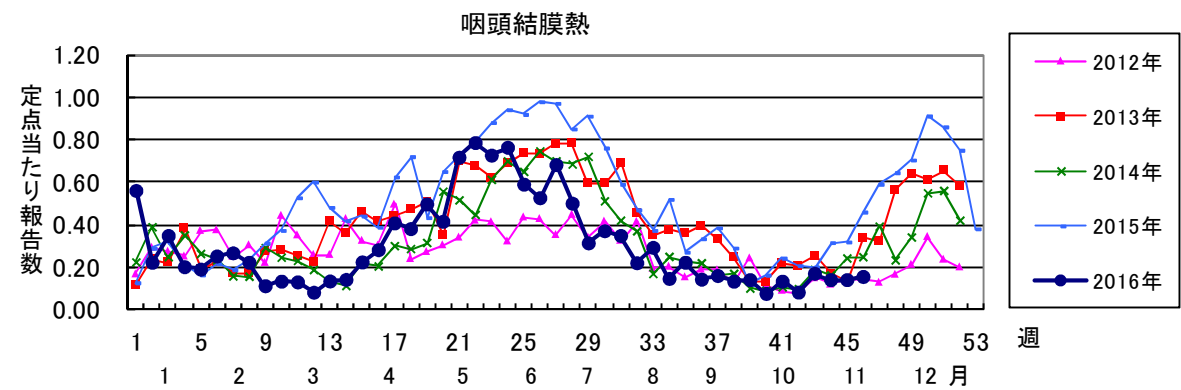
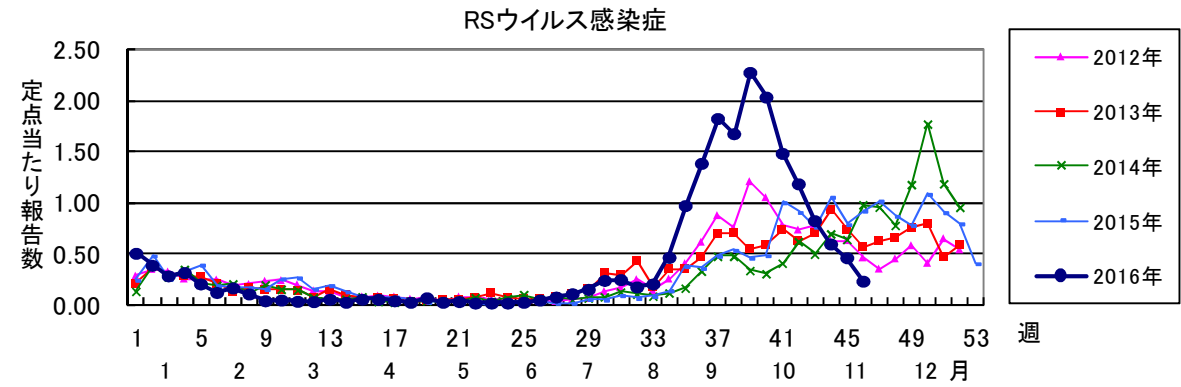
平成28年度 今冬のインフルエンザ総合対策について(厚生労働省)
 URL: <http://www.mhlw.go.jp/bunya/kenkou/influenza/index.html>

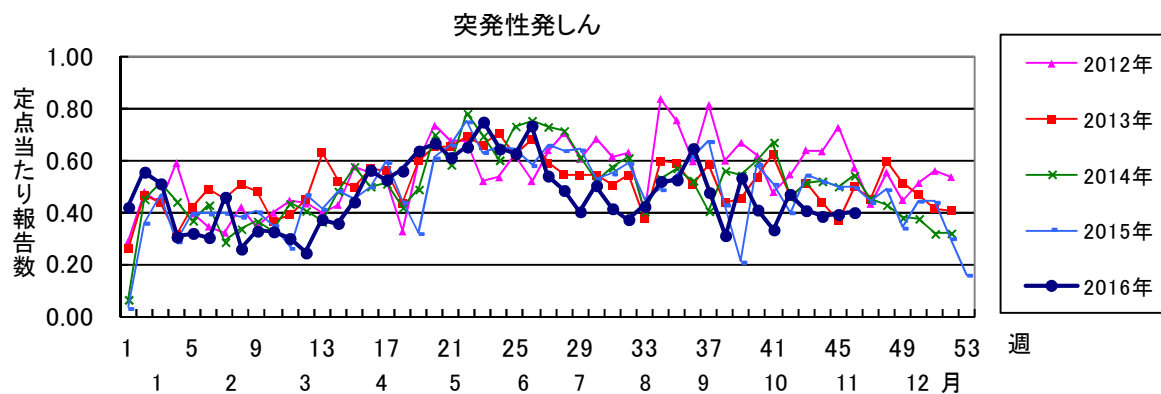
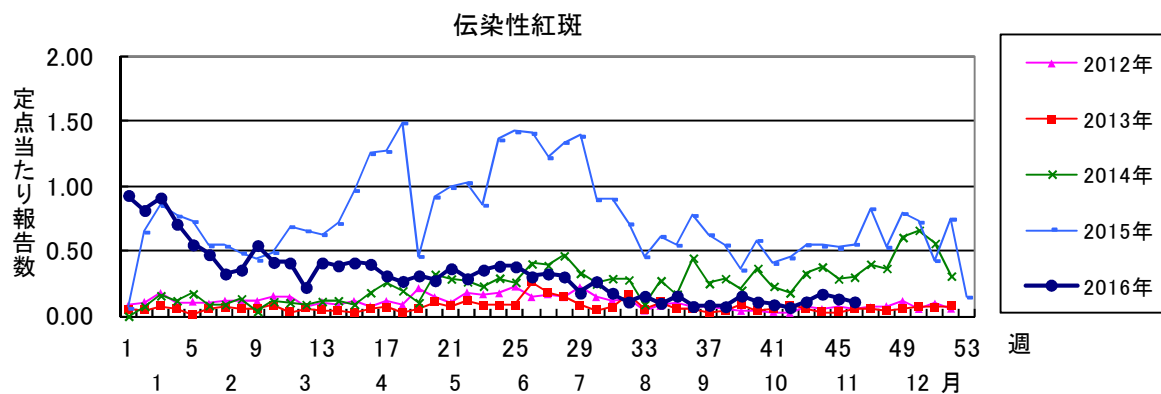
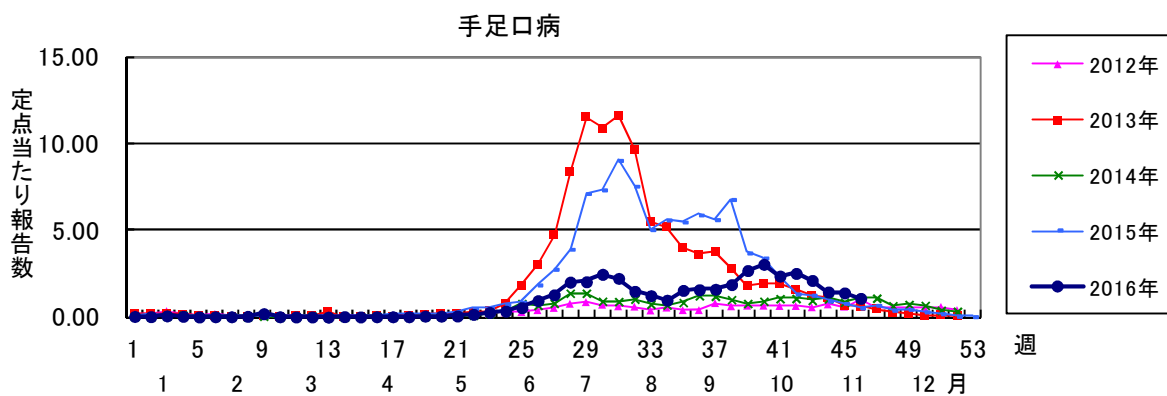
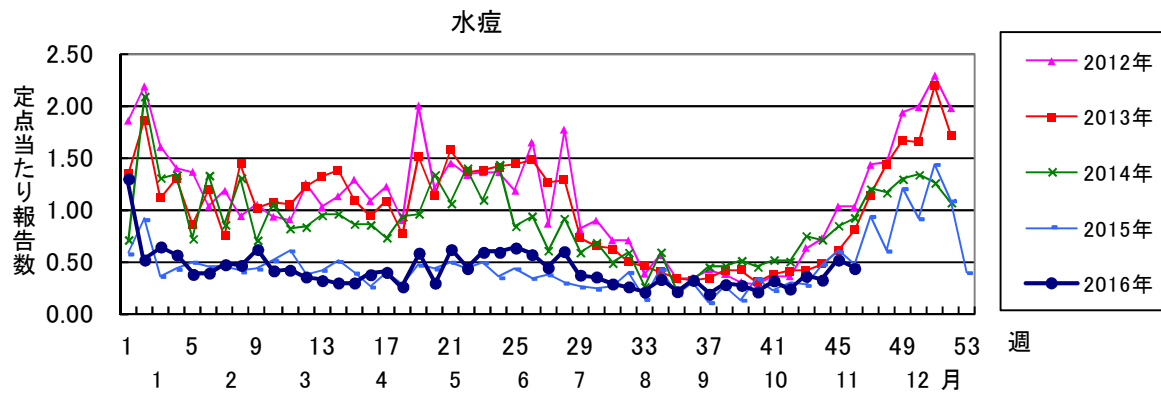
千葉県の流行シーズン別インフルエンザ定点当たり報告数

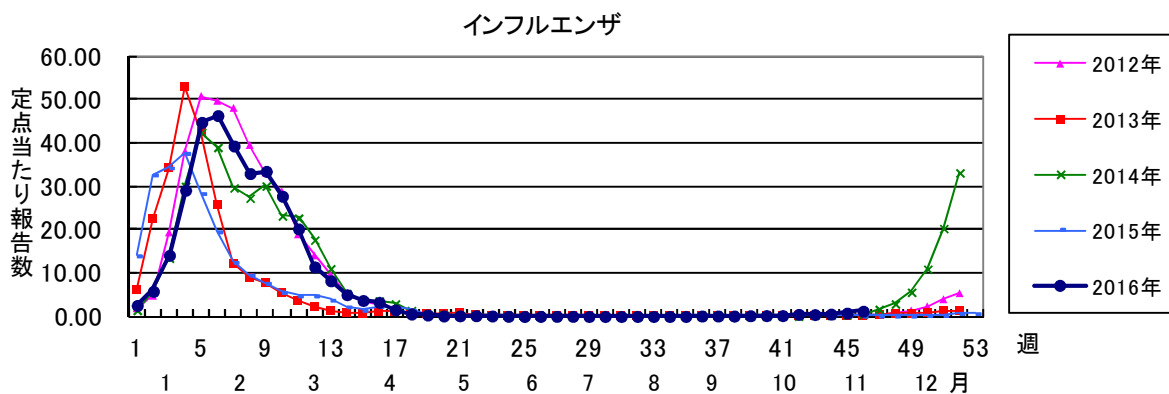
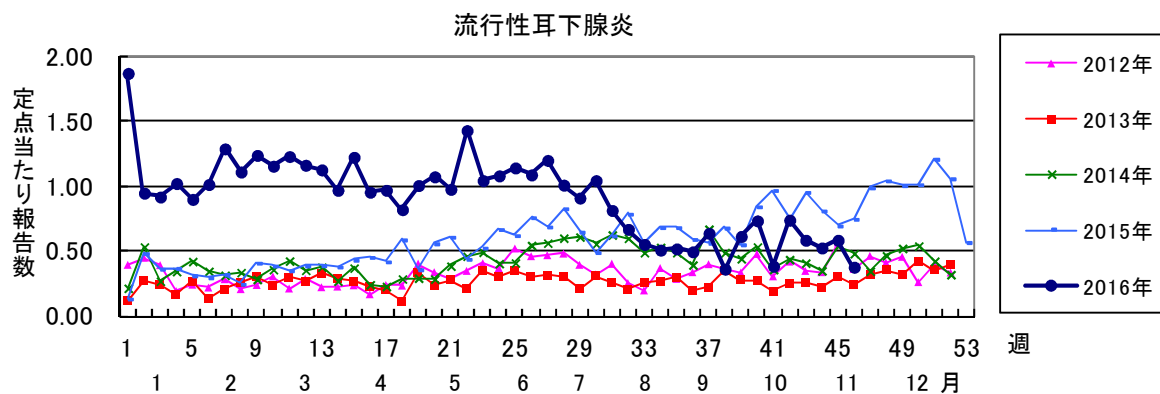
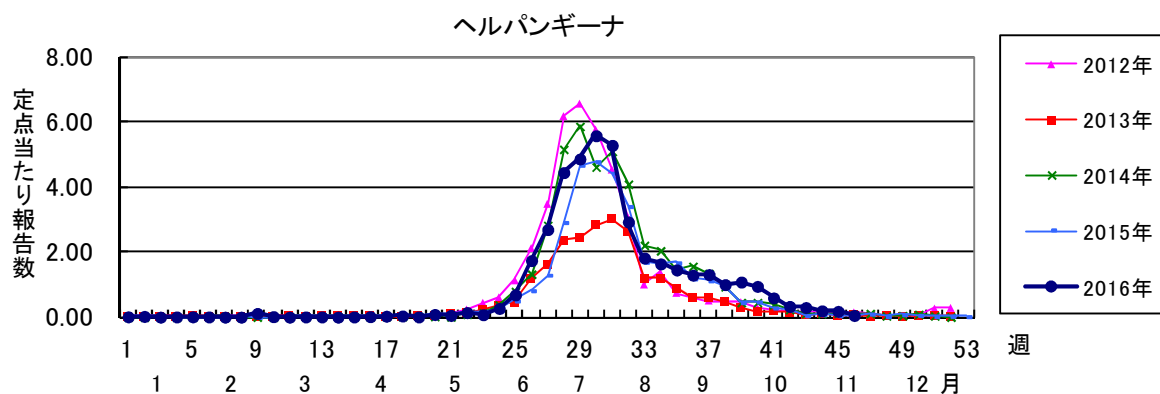
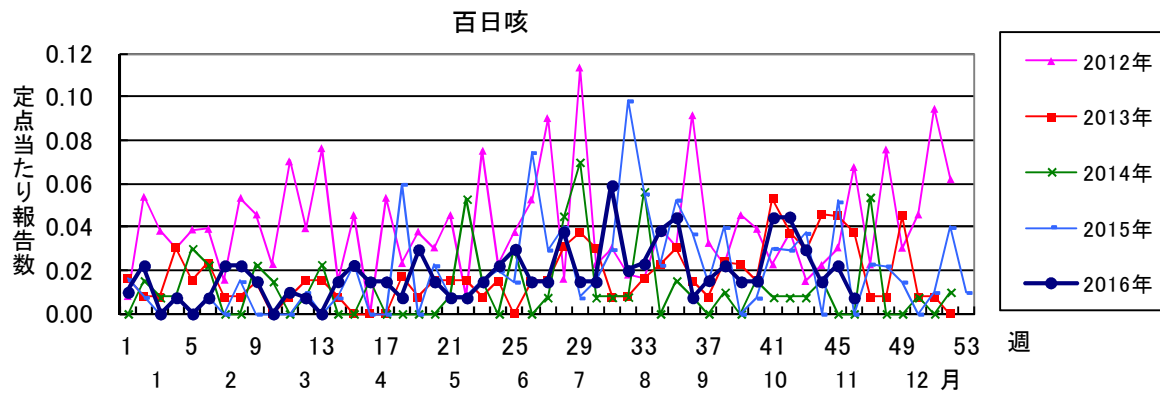


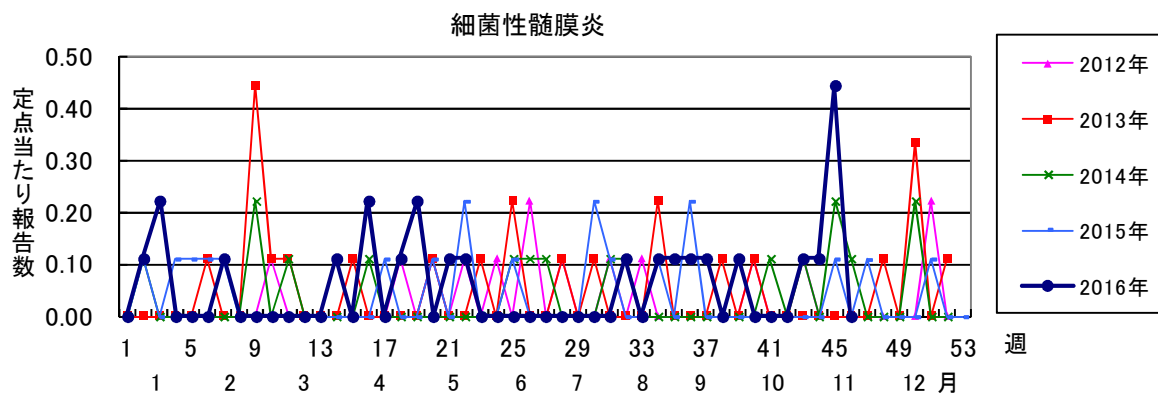
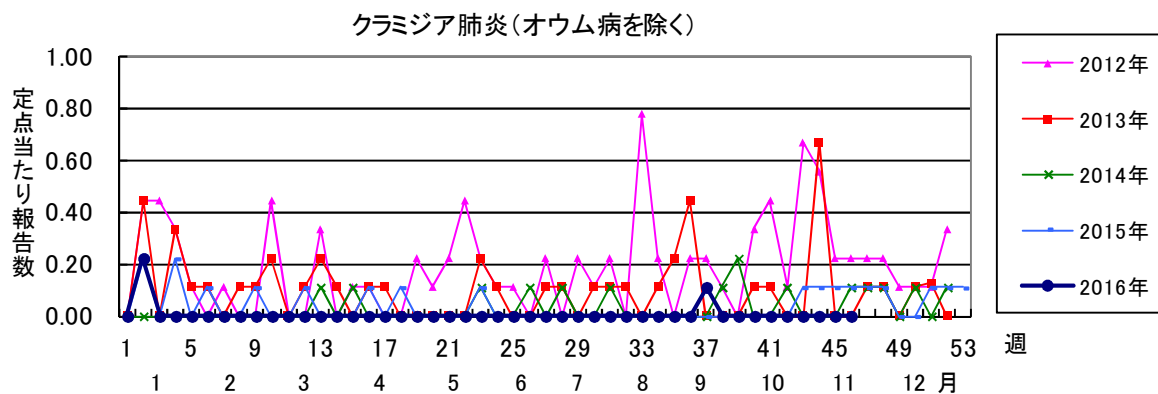
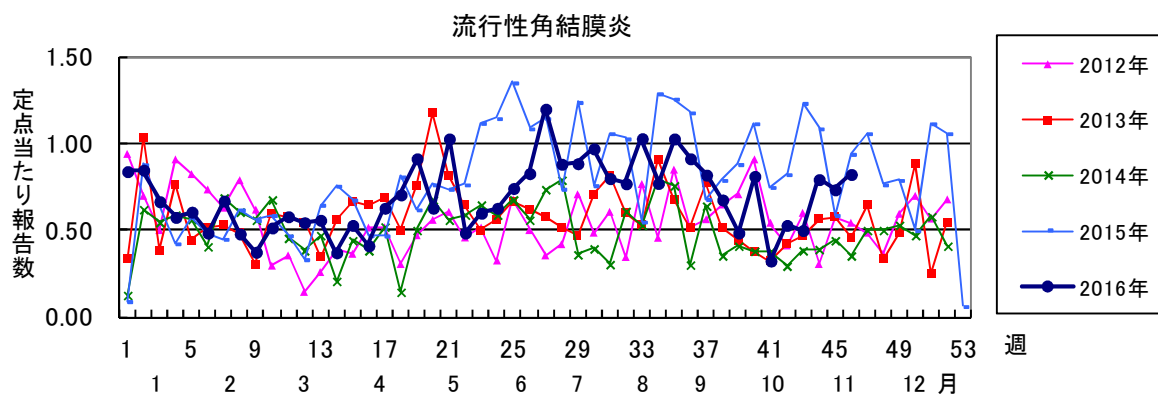
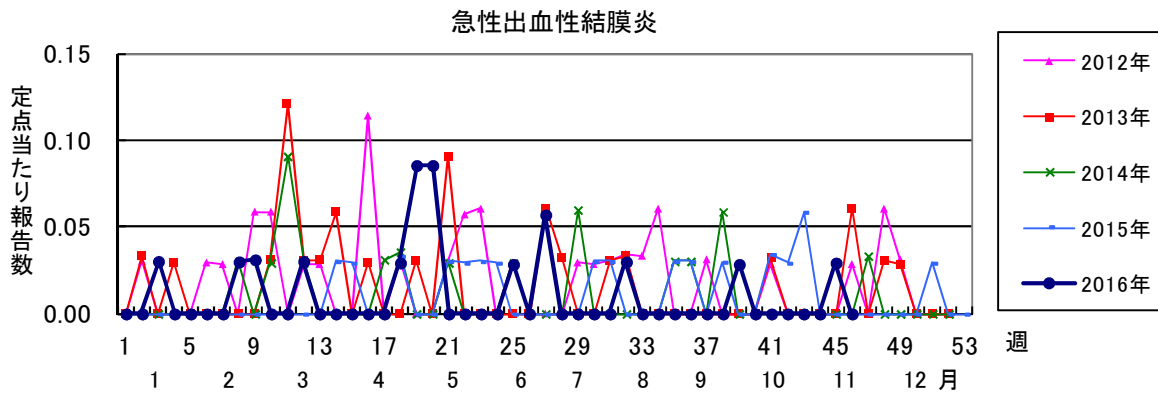
インフルエンザ

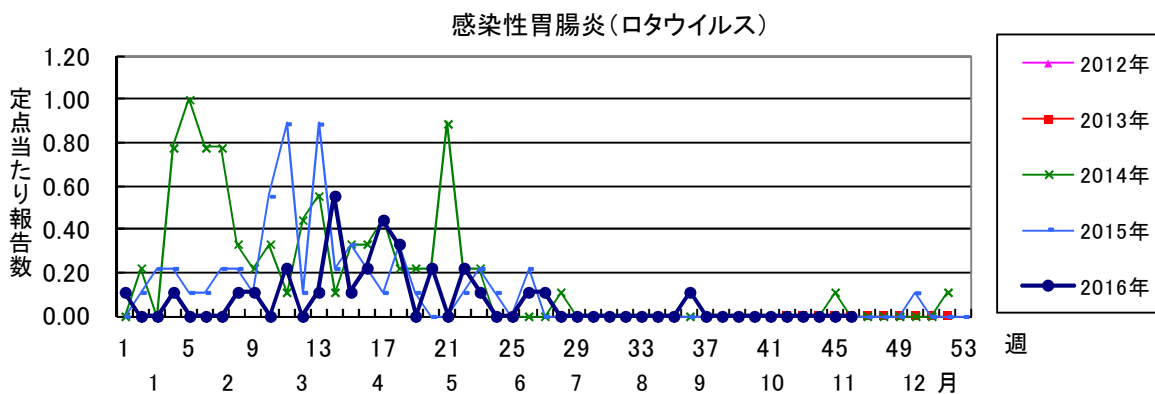
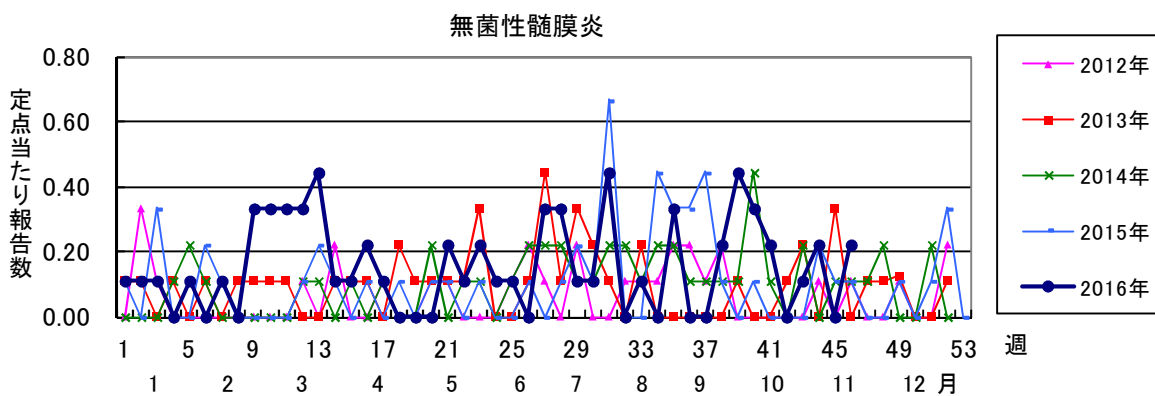
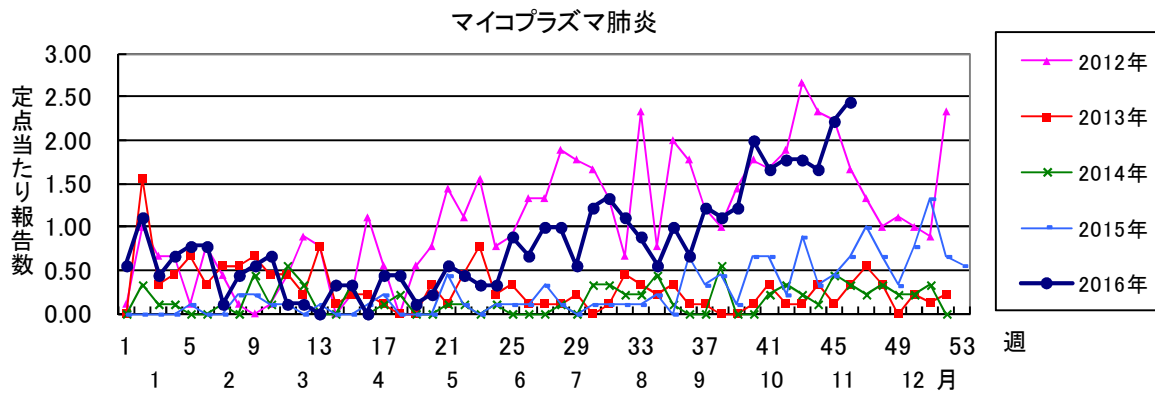












2016年 第46週 保健所別、年齢群別報告数(男女合計) No.1

		野	柏	松	市	船	習	千	印	香	海	山	長	夷	安	君	市	合	
		田	市	戸	川	橋	志	葉	旛	取	匝	武	生	隅	房	津	原	計	
小児科定点数		4	9	16	12	11	10	18	16	3	4	6	4	3	4	8	7	135	
RSウイルス感染症	～5ヶ月			1		1			5									7	
	～11ヶ月					2	3		2				1					8	
	1歳		1		1	5			1									8	
	2歳			2				1										3	
	3歳					1		2	1			1						5	
	4歳																		
	5歳																		
	6歳																		
	7歳																		
	8歳				1														1
	9歳																		
	10～14歳																		
15～19歳																			
20歳以上																			
合計			1	3	4	10		3	9			1		1				32	
咽頭結膜熱	～5ヶ月																		
	～11ヶ月					1	1											2	
	1歳			3	1	2			3									9	
	2歳			1		1												2	
	3歳			1	1				1									3	
	4歳			2														2	
	5歳																		
	6歳			1			1	1										3	
	7歳																		
	8歳																		
	9歳																		
	10～14歳																		
15～19歳																			
20歳以上																			
合計				8	3	4	1	1	4									21	
A群溶血性レンサ球菌咽頭炎	～5ヶ月																		
	～11ヶ月						1											1	
	1歳			3					3			1	2	1		4		14	
	2歳	1	1	2	1			2			2	2	1		6			16	
	3歳		6	2		2	3	2	3	1	1	1	2	1				24	
	4歳		11	5	3	5	3	4	4	2	1	2	1	7	1			49	
	5歳		13	5		3	3	2	7	2		4	1	3	1			44	
	6歳		4	5	5	7	1	6	9	2	4	2	2	1	2	7		57	
	7歳		12	5		12	4	5	10	1	3	3	1	2	1	4		63	
	8歳		7	2	1	6	2	2	9	1		1	3		3	3		40	
	9歳		2	3		9	1	3	9			2	1	1	1	1	2	35	
	10～14歳		11	3	2	18	2	4	7	1	1		3	3	4	2		61	
15～19歳								1				1	2				4		
20歳以上		3	1			1	3	3			5	7	3		4	2	32		
合計		1	73	33	12	62	21	34	64	10	9	23	21	19	6	42	10	440	
感染性胃腸炎	～5ヶ月				1	1	1	1	1									5	
	～11ヶ月		8	17	9	7	5	9	8		4	1					3	71	
	1歳	4	16	64	27	30	17	42	20		4	1	1		3	10	5	244	
	2歳	3	8	45	17	32	26	32	19	1	4	6				1	6	200	
	3歳	6	14	64	17	38	19	33	21		3	2		2	6	8		233	
	4歳		20	44	16	62	25	37	21		2	2			7	8		244	
	5歳	8	19	58	23	47	20	31	31			2			2	12	11	264	
	6歳	9	22	37	19	51	21	32	26		1	3		1	3	4		229	
	7歳	3	8	30	14	30	12	21	12		3	3			1	1		138	
	8歳	2	4	24	11	30	7	15	18	2	6	1			7	4		131	
	9歳	5	12	15	10	17	1	14	26		2	1			3	1		107	
	10～14歳	2	13	19	19	29	5	11	20	1	1	7			4	4	4	139	
15～19歳	3	2	1	1	1	2	8		2		2			2	1	1	26		
20歳以上	8	43	9	33	11	13	8	14	2	2	21	2			11	19	196		
合計		53	189	427	217	386	174	294	237	8	32	52	3		14	66	75	2227	

2016年 第46週

保健所別、年齢群別報告数(男女合計)

No.2

		野田	柏市	松戸	市川	船橋市	習志野	千葉市	印旛	香取	海匝	山武	長生	夷隅	安房	君津	市原	合計	
小児科定点数		4	9	16	12	11	10	18	16	3	4	6	4	3	4	8	7	135	
水痘	～5ヶ月 ～11ヶ月			1				2										3	
	1歳		1					1	2		1							5	
	2歳			1		1		1				1						4	
	3歳					1	1	1				1						4	
	4歳		3			1	1											5	
	5歳	2	1	1	1				2								1	8	
	6歳	1			1	2	1	2	1							1		9	
	7歳			1				1	2									4	
	8歳			1		3	1	1										6	
	9歳			2				1										3	
	10～14歳	1		3				1	1		1					1		8	
	15～19歳 20歳以上																		
合計		4	5	10	2	8	4	11	8		2	2				2	1	59	
手足口病	～5ヶ月 ～11ヶ月		4				1	3		2	1							11	
	1歳		5	6	3	5	9	7	5	3	8		1		1	4	2	59	
	2歳		2	1		3	9	2	2		1					2		22	
	3歳		2	1	1	3	1	2			1					2	1	14	
	4歳			3	1	1	1		2		2	1				2		13	
	5歳		1	1		1		1		2								6	
	6歳		1	1	1	1		2	1									7	
	7歳															1		1	
	8歳				1			1								1		3	
	9歳			1								1						2	
	10～14歳		1			1		1	1							1		5	
	15～19歳 20歳以上		1													1		1	3
合計			17	15	6	15	21	19	11	7	13	2	1		2	13	4	146	
伝染性紅斑	～5ヶ月 ～11ヶ月								1									2	
	1歳	1							1									2	
	2歳					2												2	
	3歳	1				1					1							3	
	4歳								1							1		2	
	5歳					3												3	
	6歳														1			1	
	7歳																		
	8歳																		
	9歳					1												1	
	10～14歳																		
	15～19歳 20歳以上											1							1
合計		2			7			2			2				2			15	
突発性発しん	～5ヶ月 ～11ヶ月		1	1	2	1	2	5	1				1			1		15	
	1歳	1	1	7	2	3	2	4	6		1	1				1		29	
	2歳			4		1			1				1					7	
	3歳							2										2	
	4歳																		
	5歳											1						1	
	6歳																		
	7歳																		
	8歳																		
	9歳																		
	10～14歳																		
	15～19歳 20歳以上																		
合計		1	2	12	4	5	4	11	8		1	2	2		2			54	

2016年 第46週 保健所別、年齢群別報告数(男女合計) No.3

		野	柏	松	市	船	習	千	印	香	海	山	長	夷	安	君	市	合
		田	市	戸	川	橋	志	葉	旛	取	匝	武	生	隅	房	津	原	計
小児科定点数		4	9	16	12	11	10	18	16	3	4	6	4	3	4	8	7	135
百日咳	～5ヶ月 ～11ヶ月																	
	1歳																	
	2歳																	
	3歳																	
	4歳																	
	5歳																	
	6歳																	
	7歳																	
	8歳																	
	9歳																	
	10～14歳																	
	15～19歳																	
	20歳以上													1				
合計													1					1
ヘルパンギーナ	～5ヶ月 ～11ヶ月								1									
	1歳					2		1										
	2歳																	
	3歳								1									
	4歳							1										
	5歳																	
	6歳					1												
	7歳																	
	8歳																	
	9歳																	
	10～14歳																	
	15～19歳																	
	20歳以上																	
合計					3		2	2										7
流行性耳下腺炎	～5ヶ月 ～11ヶ月								1									
	1歳																	
	2歳																	
	3歳		1	1	1		1	3			1						1	
	4歳				1	1	1	1	1							1		
	5歳		1		1		1	1	2									
	6歳		1		2		2		2			1						
	7歳						2	1	1						1			
	8歳						1	1	2									
	9歳		1	1														
	10～14歳					1		1	4							1		
	15～19歳																	
	20歳以上				1	1			1									
合計		4	3	5	3	8	8	14		1	1				1	2	1	51

2016年 第46週

保健所別、年齢群別報告数(男女合計)

No.4

		野田	柏市	松戸	市川	船橋市	習志野	千葉市	印旛	香取	海匝	山武	長生	夷隅	安房	君津	市原	合計	
インフル定点数		7	14	25	19	17	16	27	24	6	7	9	7	5	7	13	11	214	
インフル エンザ	～5ヶ月 ～11ヶ月																		
	1歳					1				1			1					3	
	2歳			1			2			1			2	1				7	
	3歳			1		1				4				3			1	10	
	4歳			2		1	3		2	16	3			1				28	
	5歳				1		5	2	1	7	5		2	3		1		27	
	6歳			2	3				1	4			2	2				14	
	7歳			1				2	1	1			3	1				9	
	8歳				1				2					3				6	
	9歳	1	1	1		1			1	1	2		1	1	1	1		12	
	10～14歳	1	3	3		1	2	5	1	4	9	2	5	9				2	47
	15～19歳				1	1		2	1							1	1		7
	20～29歳				1	2		1	2							1	1	2	12
	30～39歳			1			1		2	3	1			2	1	1	1	1	13
	40～49歳	2		3		2		2	4	1	2	1		3	1	2			23
50～59歳				1	1	1		3	1			3	1					11	
60～69歳		1				2	2	1	1			1	5	1				14	
70～79歳	1		1	1			1	6					3	2		1		10	
80歳以上								1										7	
合計		5	6	17	9	9	18	17	29	45	22	3	23	37	6	8	6	260	
眼科定点数		1	2	5	2	3	3	5	4	1	1	1	1	1	1	2	2	34	
急性 出血性 結膜炎	～5ヶ月 ～11ヶ月																		
	1歳																		
	2歳																		
	3歳																		
	4歳																		
	5歳																		
	6歳																		
	7歳																		
	8歳																		
	9歳																		
	10～14歳																		
	15～19歳																		
	20～29歳																		
	30～39歳																		
	40～49歳																		
50～59歳																			
60～69歳																			
70歳以上																			
合計																			
流行性 角結膜炎	～5ヶ月 ～11ヶ月																		
	1歳		1				1											2	
	2歳																		
	3歳						1											1	
	4歳						1											1	
	5歳								1									1	
	6歳																		
	7歳																1	1	
	8歳			1														1	
	9歳								1									1	
	10～14歳																		
	15～19歳																1	1	
	20～29歳				1												1	2	
	30～39歳					1		1		1						2		5	
	40～49歳				1				1								1	3	
50～59歳		1	1	1		1		3									7		
60～69歳			1														1		
70歳以上								1									1		
合計		2	5	2		5	1	6	1							2	4	28	

※ 千葉県の感染症情報は、千葉県感染症情報センターのホームページを御覧ください。

URL. <http://www.pref.chiba.lg.jp/eiken/c-idsc/index.html>

※ 全国の感染症情報(IDWR)は、国立感染症研究所感染症疫学センターのホームページを御覧ください。

URL. <http://www.niid.go.jp/niid/ja/from-idsc.html>

千葉県結核・感染症週報 2016年 第46週

発行 千葉県衛生研究所
千葉県健康福祉部
千葉県医師会
事務局 千葉県衛生研究所感染疫学研究室内
千葉県感染症情報センター
〒260-8715 千葉市中央区仁戸名町 666-2
TEL. 043(266)6723 FAX. 043(265)5544

本週報は、感染症の予防及び感染症の患者に対する医療に関する法律に基づくものであり、千葉県内の医療従事者、定点医療機関、県及び千葉市保健所の皆様の御協力を得て、千葉県衛生研究所感染疫学研究室内の千葉県感染症情報センターにおいて編集したものです。

また、本週報は速報性を重視しておりますので、今後の調査などの結果に応じて、若干の変更が生ずることがありますが、その場合には週報上にて訂正させていただきます。

なお、週報の内容について、学術的研究、あるいは公衆衛生活動にかかわる業務以外の目的においては、無断転載を禁じます。