

Chiba Weekly Report

2016

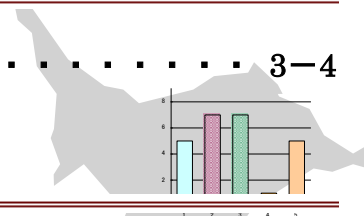
— 第 45 週 — 2016/11/7～2016/11/13

千葉県結核・感染症週報

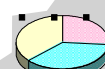
千葉県感染症天気図 2

今週の注目疾患 3-4

感染性胃腸炎、A 群溶血性レンサ球菌咽頭炎



全数報告疾患集計表 5



定点報告（五類感染症）

疾病別グラフ 6-10

〈男女合計〉

RS ウイルス感染症・咽頭結膜熱・A 群溶血性レンサ球菌咽頭炎・感染性胃腸炎・
水痘・手足口病・伝染性紅斑・突発性発しん・百日咳・ヘルパンギーナ・
流行性耳下腺炎・インフルエンザ・急性出血性結膜炎・流行性角結膜炎・
クラミジア肺炎・細菌性髄膜炎・マイコプラズマ肺炎・無菌性髄膜炎・
感染性胃腸炎（ロタウイルス）

疾患別・保健所別・年齢階級別集計表 11-14

〈男女合計〉

RS ウイルス感染症・咽頭結膜熱・A 群溶血性レンサ球菌咽頭炎・感染性胃腸炎・
水痘・手足口病・伝染性紅斑・突発性発しん・百日咳・ヘルパンギーナ・
流行性耳下腺炎・インフルエンザ・急性出血性結膜炎・流行性角結膜炎

定点把握対象の五類感染症

千葉県感染症天気図 2016年 第45週

上段は定点当たり報告数

定点当たり報告数=報告数/定点医療機関数

下段は報告数

定点	疾病名	流行状況	コメント	45週	44週	43週	42週	41週
小児科	小児科定点医療機関数			135	135	135	135	135
	RSウイルス感染症			0.47 63	0.60 81	0.83 112	1.19 160	1.49 201
	咽頭結膜熱			0.14 19	0.14 19	0.17 23	0.08 11	0.13 18
	A群溶血性レンサ球菌 咽頭炎		夷隅(10.0)、長生(7.5)	3.14 424	2.68 362	2.53 342	2.61 353	2.06 278
	感染性胃腸炎		船橋市(25.1)、柏市(14.4)、 松戸(13.7)	10.36 1399	6.73 908	4.73 639	3.30 446	2.45 331
	水痘		海匝(1.3)	0.52 70	0.33 44	0.36 49	0.24 33	0.32 43
	手足口病		海匝(5.5)	1.40 189	1.45 196	2.12 286	2.52 340	2.37 320
	伝染性紅斑		山武(1.7)	0.13 18	0.17 23	0.11 15	0.07 9	0.09 12
	突発性発しん			0.39 53	0.39 52	0.41 55	0.47 63	0.33 45
	百日咳		20歳以上1例	0.02 3	0.01 2	0.03 4	0.04 6	0.04 6
	ヘルパンギーナ			0.18 24	0.19 26	0.30 40	0.33 44	0.59 80
	流行性耳下腺炎		印旛(1.4)、船橋市(1.3)	0.59 79	0.53 71	0.59 79	0.74 100	0.39 52
	インフルエンザ	インフルエンザ定点医療機関数			215	213	214	214
インフルエンザ*			夷隅(3.2)、海匝(2.6)、長生 (1.7)	0.78 168	0.55 117	0.45 96	0.50 106	0.22 47
眼科	眼科定点医療機関数			34	34	34	34	34
	急性出血性結膜炎			0.03 1	0.00 0	0.00 0	0.00 0	0.00 0
	流行性角結膜炎		市原(3.0)、市川(2.0)、安房 (2.0)	0.74 25	0.79 27	0.50 17	0.53 18	0.32 11
基幹病院	基幹定点医療機関数			9	9	9	9	9
	クラミジア肺炎 (オウム病を除く)			0.00 0	0.00 0	0.00 0	0.00 0	0.00 0
	細菌性髄膜炎		60代2例、70代1例、90代1例	0.44 4	0.11 1	0.11 1	0.00 0	0.00 0
	マイコプラズマ肺炎		5歳未満4例、5～9歳10例、10～ 14歳5例、15～19歳1例	2.22 20	1.67 15	1.78 16	1.78 16	1.67 15
	無菌性髄膜炎			0.00 0	0.22 2	0.11 1	0.00 0	0.22 2
	感染性胃腸炎 (ロタウイルス)			0.00 0	0.00 0	0.00 0	0.00 0	0.00 0
全数	麻しん			0	0	0	1	1
	風しん		診断日11月7日1例	1	0	0	1	0

備考

増加 やや増加 変化なし やや減少 減少

*全数届出の項目は、診断日と報告日が異なるため、数字が変動することがあります。

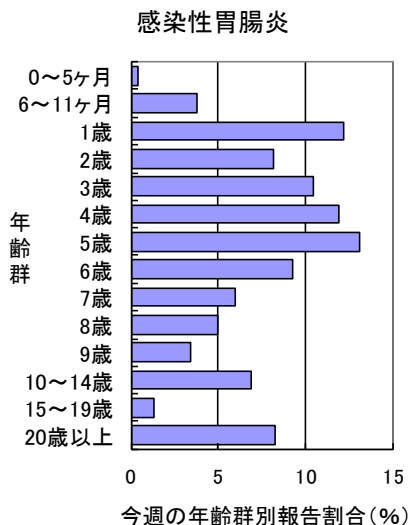
【今週の注目疾患】

感染性胃腸炎

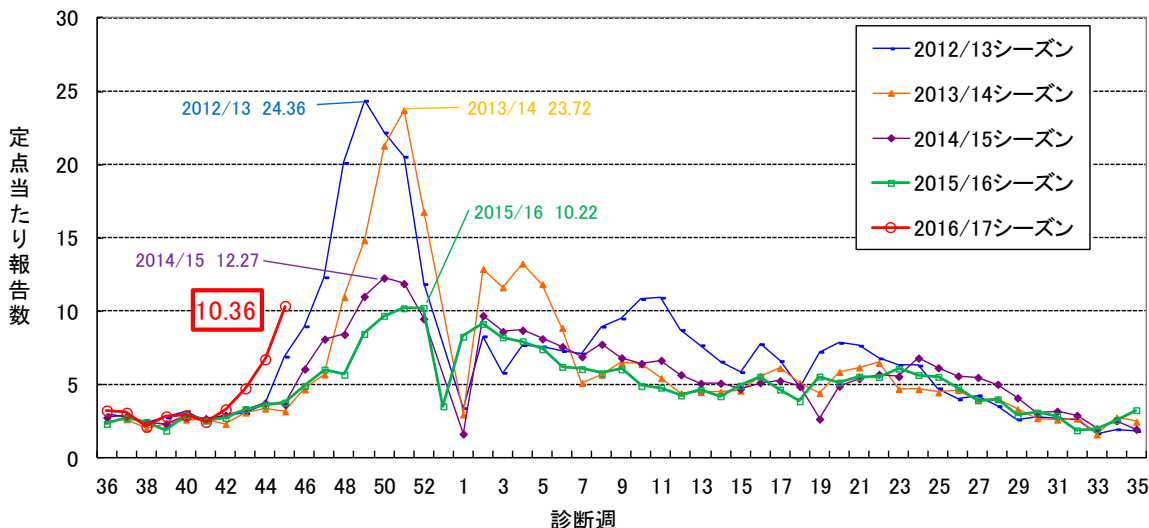
2016年45週の県全体の定点当たり報告数は、44週の6.73から増加し10.36となった。過去4年の同時期と比較し早期に増加し、すでに2015/16シーズンのピーク(10.22)を超えており、今後の流行状況に注意が必要である。

保健所別定点当たり報告数は、16保健所中14保健所管内で増加し、船橋市(25.09)、柏市(14.44)、松戸(13.69)、市川(12.33)、印旛(11.13)が多い。

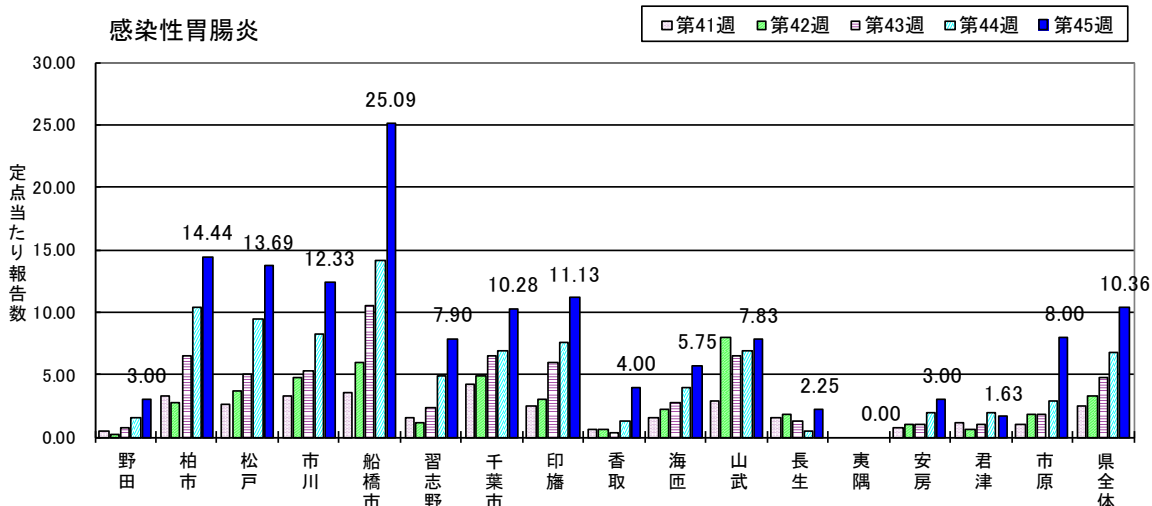
2016年45週に報告された1,399例の性別は、男性732例(52.3%)、女性667例(47.7%)であった。年齢群別では、1～6歳が911例で65.1%を占めていた。



千葉県の流行シーズン別感染性胃腸炎定点当たり報告数



感染性胃腸炎



A群溶血性レンサ球菌咽頭炎

2016年45週の県全体の定点当たり報告数は、44週の2.68から増加し3.14となった。過去4年の同時期と比較し多い。季節変動性があり、冬から春にかけて患者が増加するため、今後の流行状況に注意が必要である。

保健所別では、16保健所中12保健所管内で増加し、夷隅(10.00)、長生(7.50)、船橋市(5.27)、印旛(4.38)、柏市(3.78)、山武(3.67)、君津(3.38)、香取(3.33)が多い。

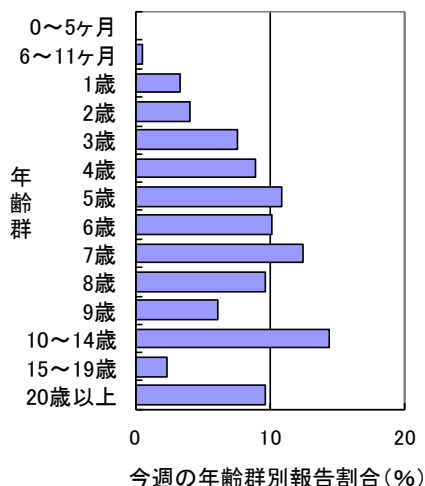
2016年45週に報告された424例の性別は、男性219例(51.7%)、女性205例(48.3%)で、年齢群別では、3～9歳が279例で65.8%を占めていた。

<参考>

1) 病原微生物検出情報(IASR)溶血性レンサ球菌感染症 2012年～2015年6月

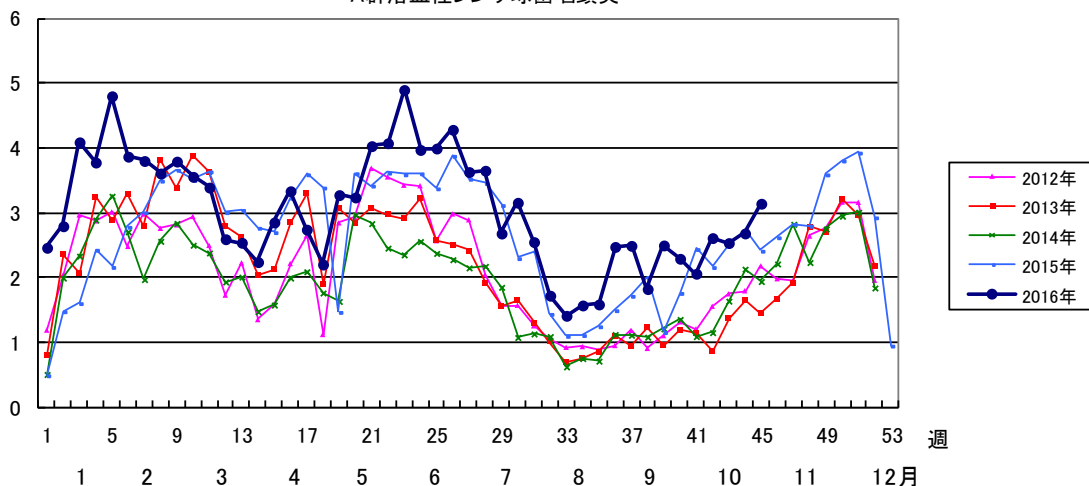
URL: <http://www.nih.go.jp/niid/ja/group-a-streptococcus-m/group-a-streptococcus-iasrtpe/5843-tpc426-j.html>

A群溶血性レンサ球菌咽頭炎



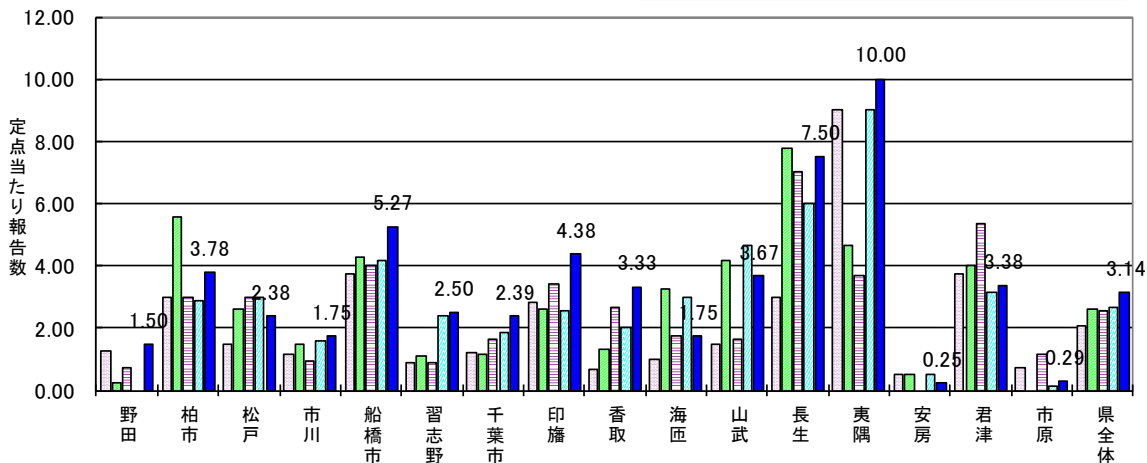
定点当たり報告数

A群溶血性レンサ球菌咽頭炎



A群溶血性レンサ球菌咽頭炎

□第41週 □第42週 □第43週 □第44週 ■第45週



第45週全数報告疾患集計表

一類感染症	今週	累計(年)
エボラ出血熱	0	0
クリミア・コンゴ出血熱	0	0
痘そう	0	0
南米出血熱	0	0
ペスト	0	0
マールブルグ病	0	0
ラッサ熱	0	0

二類感染症	今週	累計(年)
急性灰白髄炎	0	0
結核	23	1216
ジフテリア	0	0
重症急性呼吸器症候群(SARS)	0	0
中東呼吸器症候群(MERS)	0	0
鳥インフルエンザ(H5N1)	0	0
鳥インフルエンザ(H7N9)	0	0

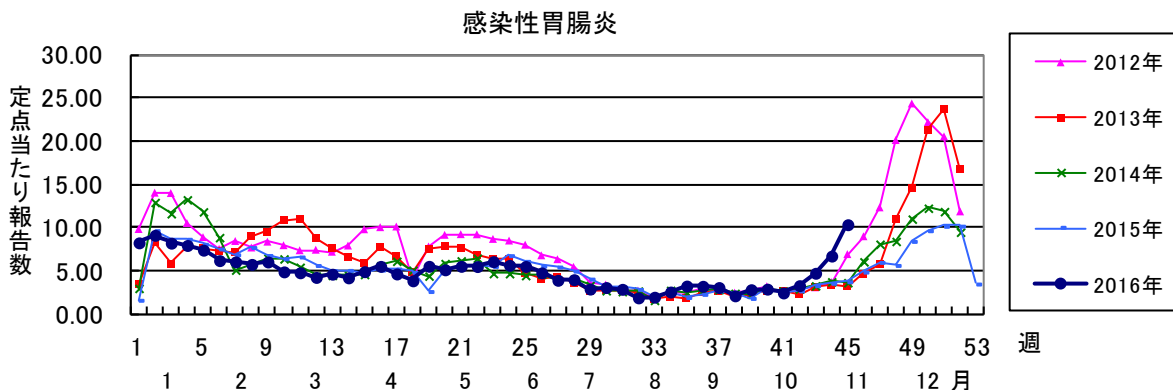
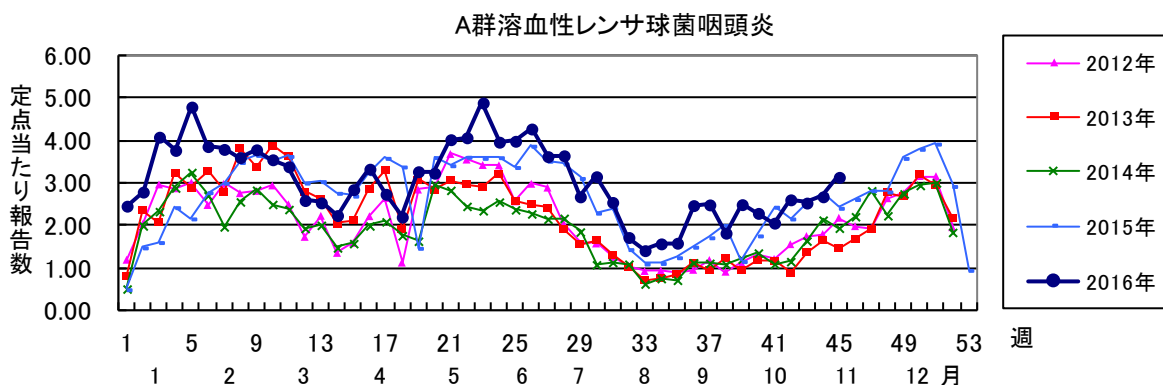
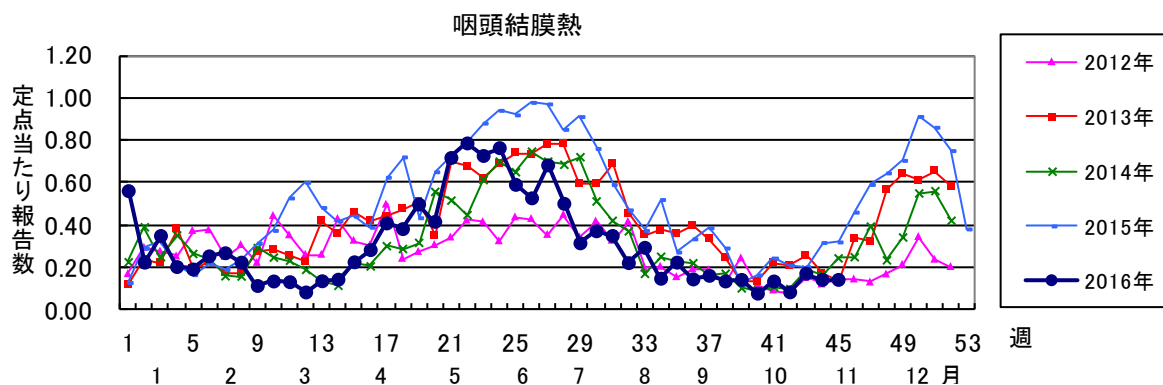
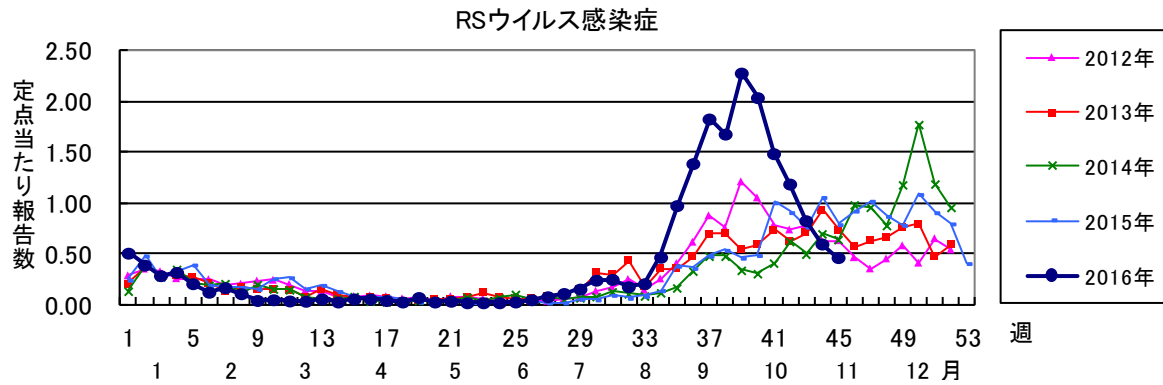
三類感染症	今週	累計(年)
コレラ	0	1
細菌性赤痢	0	5
腸管出血性大腸菌感染症	4	168
腸チフス	0	1
パラチフス	0	0

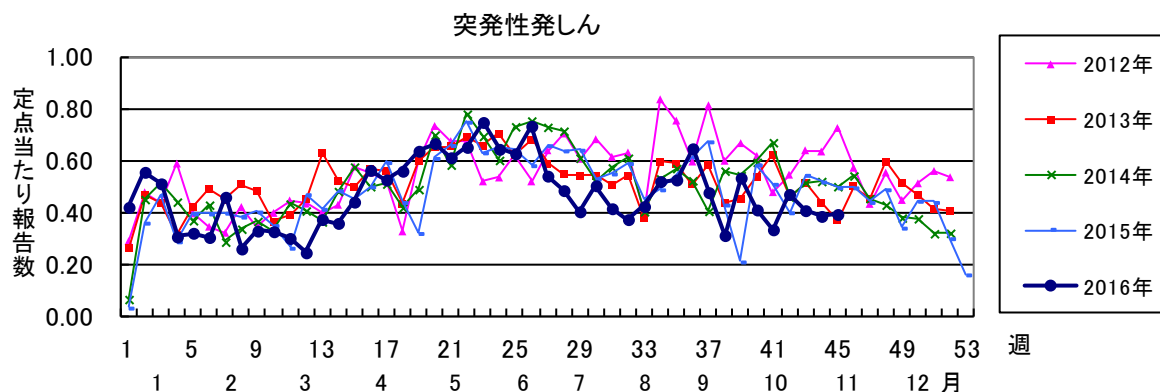
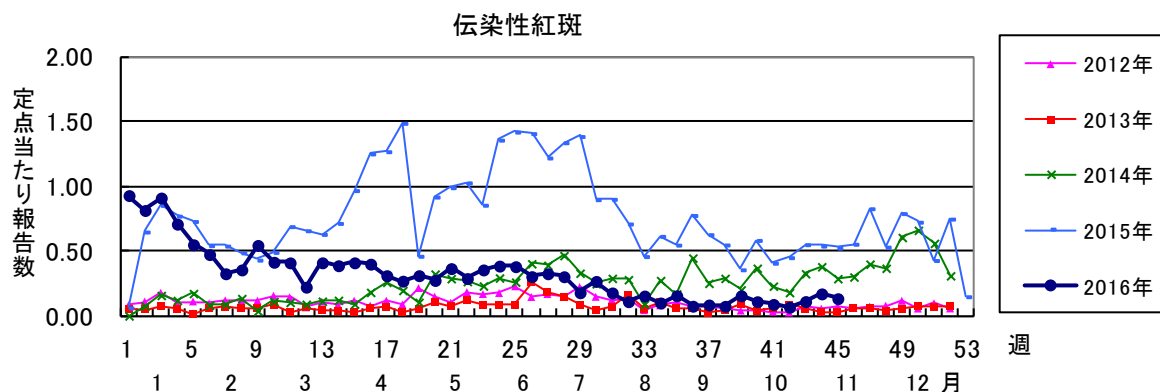
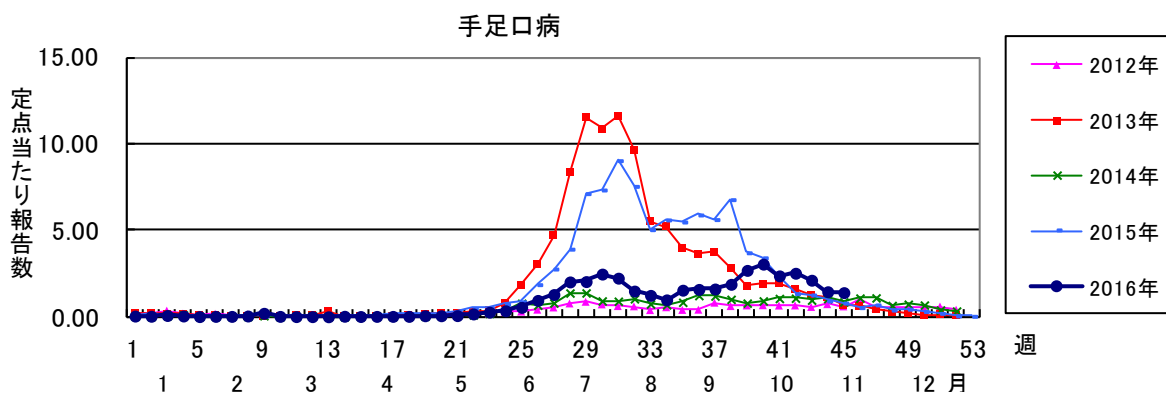
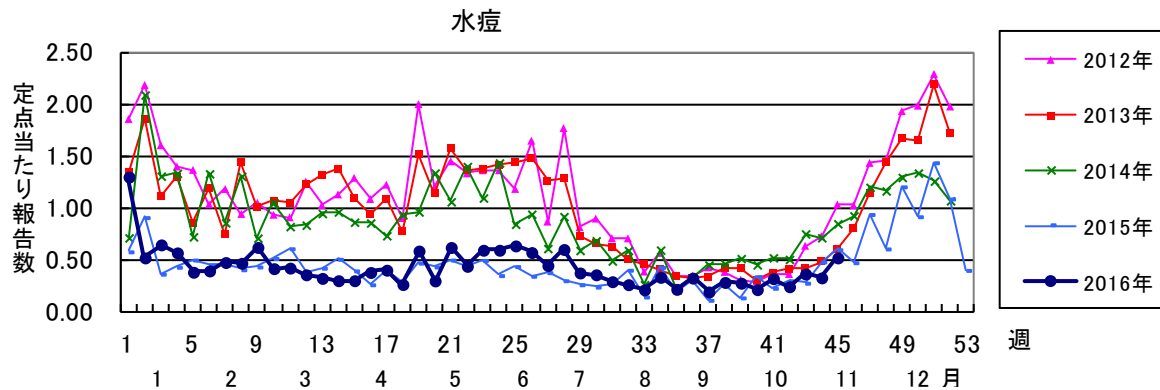
四類感染症(その1)	今週	累計(年)
E型肝炎	0	22
ウエストナイル熱(ウエストナイル脳炎を含む)	0	0
A型肝炎	0	14
エキノコックス症	0	0
黄熱	0	0
オウム病	0	0
オムスク出血熱	0	0
回帰熱	0	0
キャサナル森林病	0	0
Q熱	0	0
狂犬病	0	0
コクシジオイデス症	0	0
サル痘	0	0
ジカウイルス感染症	0	1
重症熱性血小板減少症候群(SFTS)	0	0
腎症候性出血熱	0	0
西部ウマ脳炎	0	0
ダニ媒介脳炎	0	0
炭疽	0	0
チクングニア熱	0	0
つつが虫病	0	9
デング熱	0	32
東部ウマ脳炎	0	0
鳥インフルエンザ(H5N1及びH7N9を除く)	0	0
ニパウイルス感染症	0	0

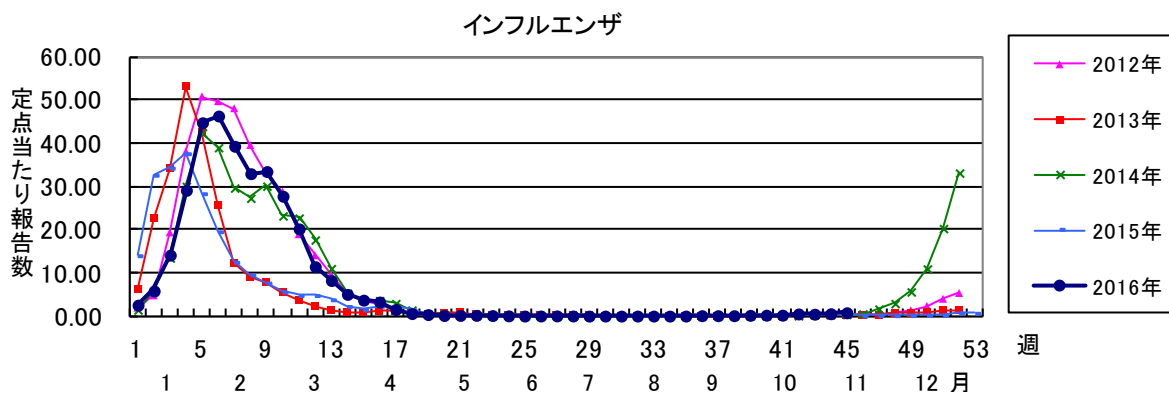
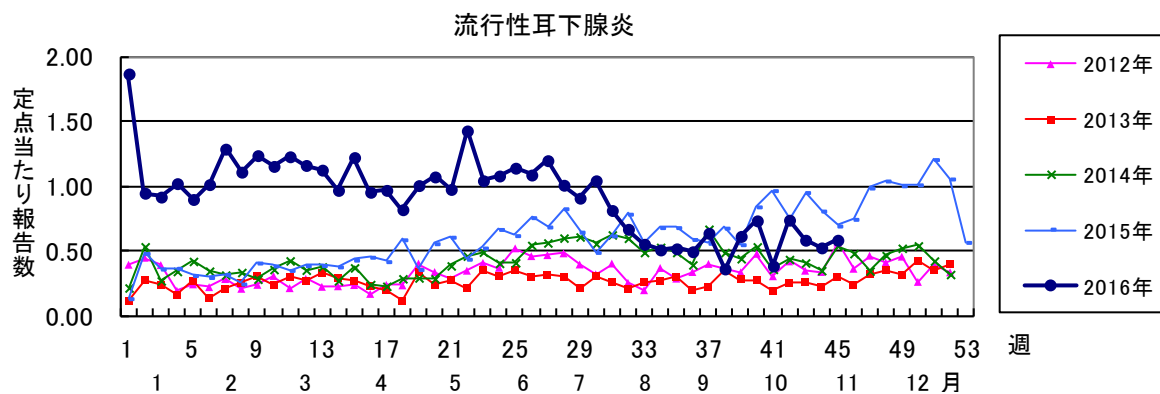
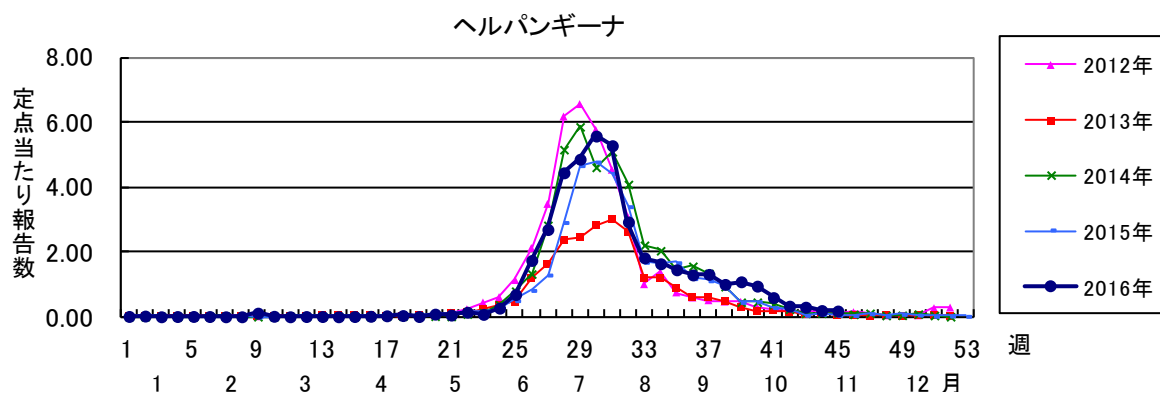
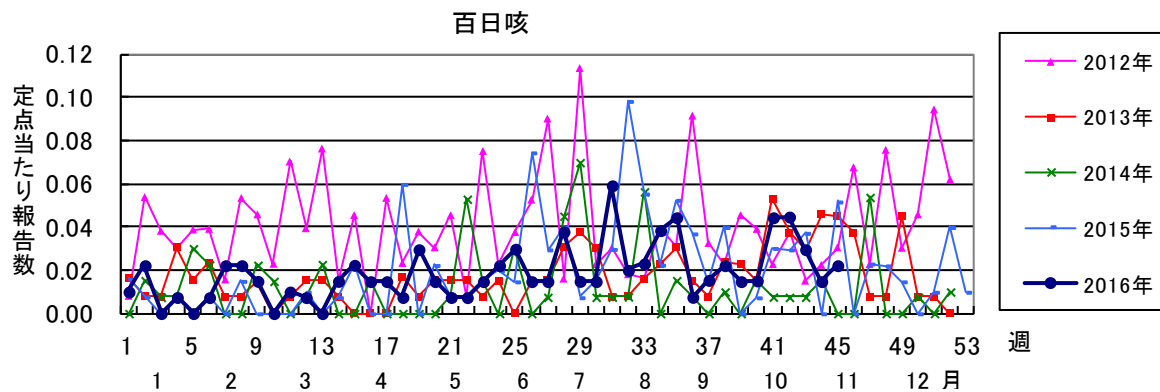
四類感染症(その2)	今週	累計(年)
日本紅斑熱	0	10
日本脳炎	0	0
ハンタウイルス肺症候群	0	0
Bウイルス病	0	0
鼻疽	0	0
ブルセラ症	0	0
ベネズエラウマ脳炎	0	0
ヘンドラウイルス感染症	0	0
発しんチフス	0	0
ボツリヌス症	0	0
マラリア	0	3
野兔病	0	0
ライム病	0	0
リッサウイルス感染症	0	0
リフトバレー熱	0	0
類鼻疽	0	0
レジオネラ症	2	64
レプトスピラ症	0	3
ロッキー山紅斑熱	0	0

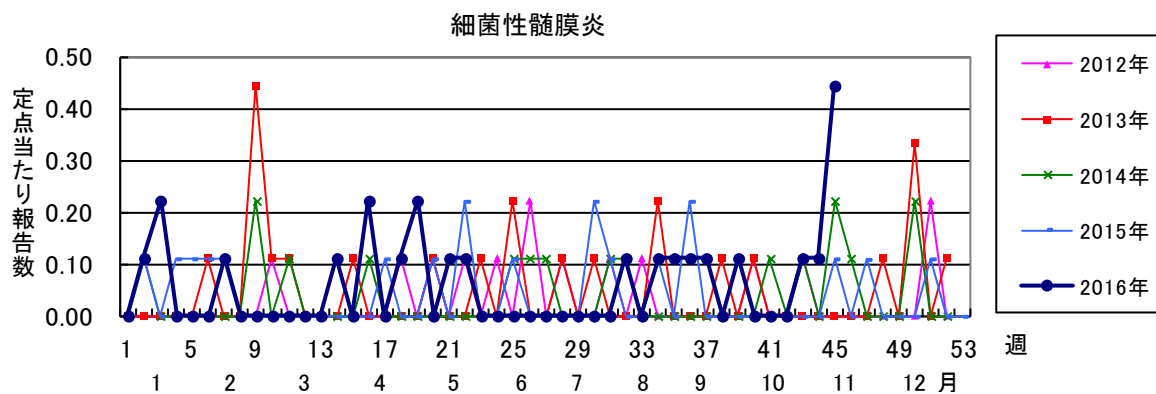
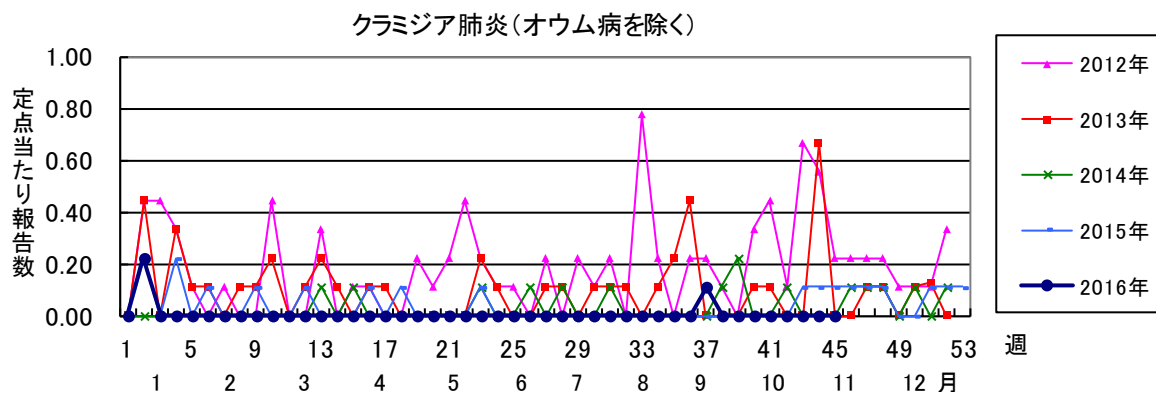
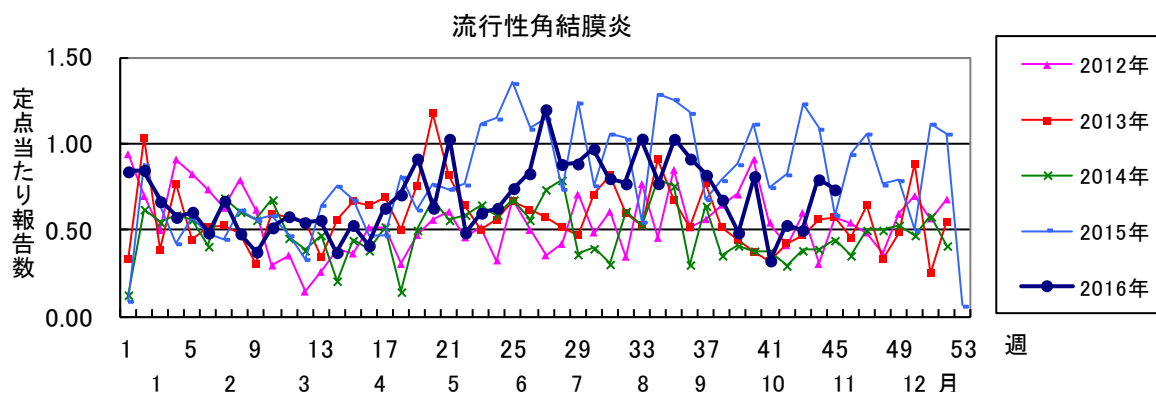
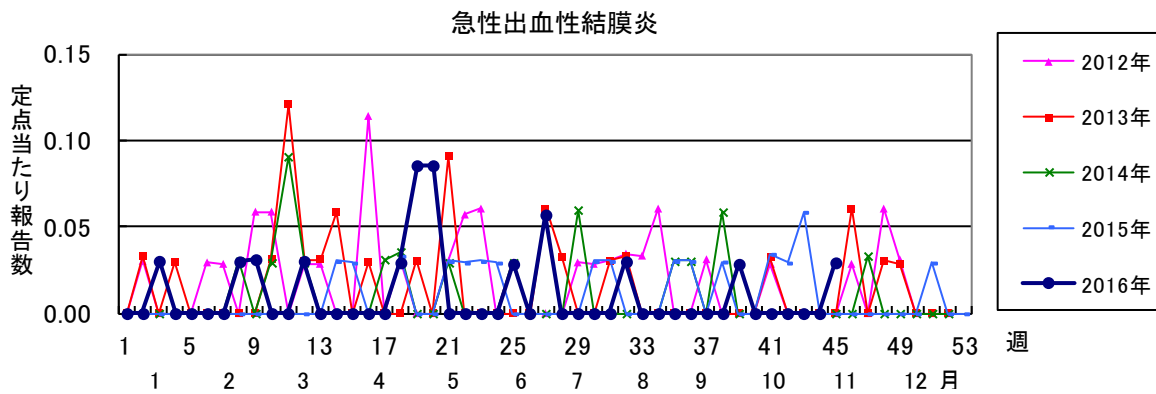
五類感染症(全数)	今週	累計(年)
アメーバ赤痢	0	45
ウイルス性肝炎(E型肝炎及びA型肝炎を除く)	0	8
カルバペネム耐性腸内細菌科細菌感染症	0	57
急性脳炎(ウエストナイル脳炎、西部ウマ脳炎、ダニ媒介脳炎、東部ウマ脳炎、日本脳炎、ベネズエラウマ脳炎及びリフトバレー熱を除く)	1	54
クリプトスポリジウム症	0	1
クロイツフェルト・ヤコブ病	2	8
劇症型溶血性レンサ球菌感染症	1	20
後天性免疫不全症候群	0	38
ジアルジア症	0	2
侵襲性インフルエンザ菌感染症	0	12
侵襲性髄膜炎菌感染症	0	1
侵襲性肺炎球菌感染症	3	128
水痘(入院例)	0	2
先天性風しん症候群	0	0
梅毒	1	107
播種性クリプトコックス症	0	7
破傷風	0	6
バンコマイシン耐性黄色ブドウ球菌感染症	0	0
バンコマイシン耐性腸球菌感染症	0	0
風しん	1	13
麻しん	0	24
薬剤耐性アシネトバクター感染症	0	3

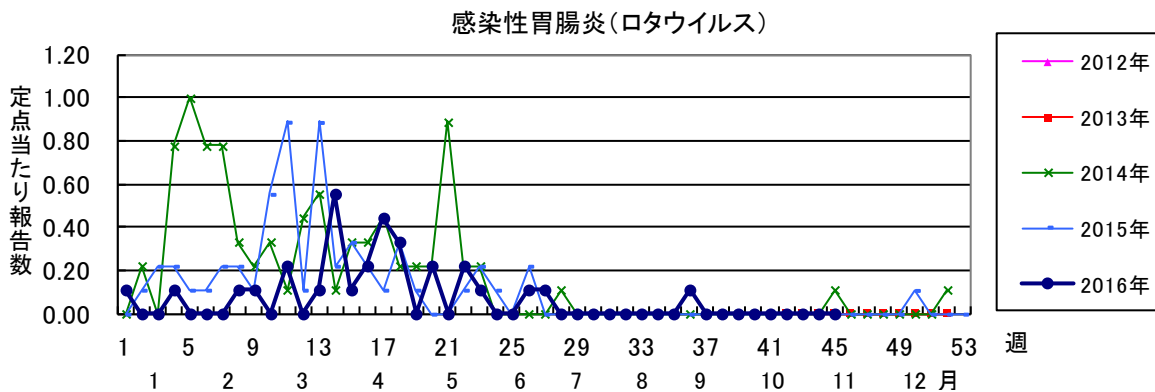
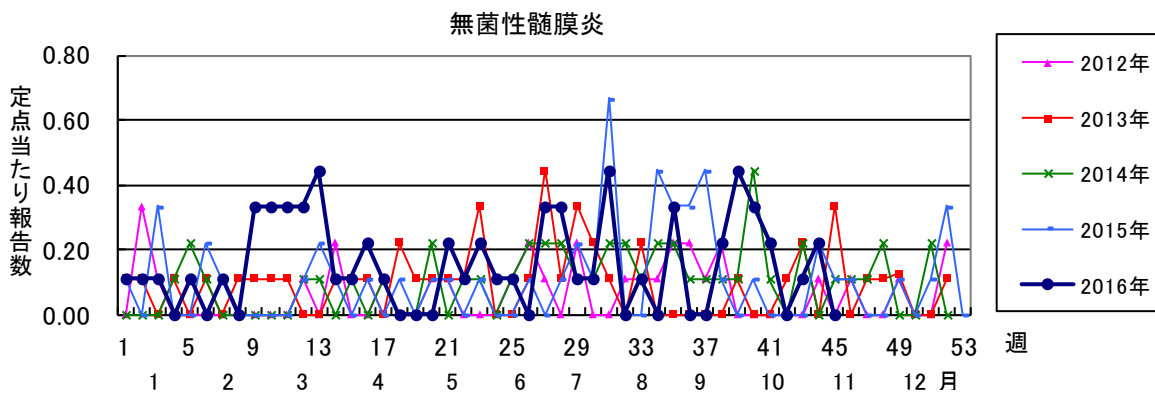
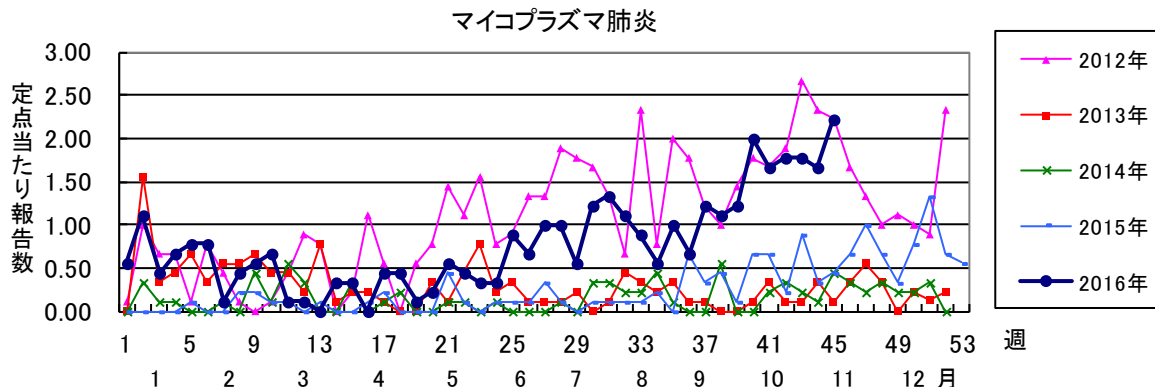
新型インフルエンザ等感染症	今週	累計(年)
新型インフルエンザ	0	0
再興型インフルエンザ	0	0











2016年 第45週 保健所別、年齢群別報告数(男女合計) No.1

		野田	柏市	松戸	市川	船橋市	習志野	千葉市	印旛	香取	海匝	山武	長生	夷隅	安房	君津	市原	合計
小児科定点数		4	9	16	12	11	10	18	16	3	4	6	4	3	4	8	7	135
RSウイルス感染症	~5ヶ月		2	2			1		5									10
	~11ヶ月		1	5	5	1		1	4				1	1			1	20
	1歳		1	6	5	5		1	3			2	1					24
	2歳			1		1		2	2									6
	3歳			2									1					3
	4歳																	
	5歳																	
	6歳																	
	7歳																	
	8歳																	
	9歳																	
	10~14歳																	
	15~19歳																	
20歳以上																		
合計		4	16	10	7	1	4	14			2	3	1			1	63	
咽頭結膜熱	~5ヶ月																	1
	~11ヶ月		1															7
	1歳			6			1											1
	2歳			1														3
	3歳				1	2												2
	4歳			2														2
	5歳	1				1												1
	6歳			1														1
	7歳																	
	8歳					1												1
	9歳																	
	10~14歳																	
	15~19歳																	
20歳以上		1																
合計		1	2	10	1	4	1										19	
A群溶血性レンサ球菌咽頭炎	~5ヶ月																	2
	~11ヶ月					1										1		14
	1歳		1	3					4				1			5		17
	2歳	1		1			1	4	2			2		4		2		32
	3歳		2	4	2	3	2	6	4		2		2	4		1		46
	4歳	1	5	4	3	3		4	6	1	1	1	2	3		4		43
	5歳	1	5	3	4	7	1	4	8	3	1	3	1	4		1		53
	6歳		3	5	6	6	2	5	4	1	1	2	2	3		2	1	41
	7歳	2	5	6	2	12	6	3	7	2		2	3	1		2		26
	8歳		4		1	8	5	6	10		1	4	1	1				61
	9歳		2	4	2	4	3		5			2		2	1	1		10
	10~14歳	1	5	7	1	12	5	4	11	2	1	2	1	4		4	1	41
	15~19歳		2			1			3				2	1		1		4
20歳以上			1		1		7	6	1		4	15	3		3		2	
合計	6	34	38	21	58	25	43	70	10	7	22	30	30	1	27	2	424	
感染性胃腸炎	~5ヶ月		1		1				2			1						5
	~11ヶ月		5	12	6	7	3	5	9			1			1		4	53
	1歳	1	7	31	29	35	13	22	17		2	5	3				6	171
	2歳		7	23	10	26	12	21	9			1			1		4	114
	3歳		14	22	18	25	12	14	19	1	6	2	1		4	1	7	146
	4歳		16	25	18	29	11	27	28	1	2	3			1	2	4	167
	5歳	2	15	36	18	36	9	31	17		5	3			3		8	183
	6歳	2	23	21	8	31	3	20	13	1		1			1	1	5	130
	7歳	1		18	7	25	2	9	17				1			1	3	84
	8歳		7	13	2	14	4	16	8	1		2			1		1	69
	9歳		4	3	4	13	3	6	5	2	2	2	1			1	2	48
	10~14歳	1	6	10	10	24	2	10	19	2	4	4				2	2	96
	15~19歳	1	1	1		1	1	2	4		1	4	1				1	18
20歳以上	4	24	4	17	10	4	2	11	4	1	18	2			5	9	115	
合計	12	130	219	148	276	79	185	178	12	23	47	9		12	13	56	1399	

2016年 第45週

保健所別、年齢群別報告数(男女合計)

No.2

		野	柏	松	市	船	習	千	印	香	海	山	長	夷	安	君	市	合
		田	市	戸	川	橋	志	葉	旛	取	匝	武	生	隅	房	津	原	計
小児科定点数		4	9	16	12	11	10	18	16	3	4	6	4	3	4	8	7	135
水痘	～5ヶ月 ～11ヶ月			1				1			1					2		2
	1歳			1														4
	2歳							1										1
	3歳			2					2		1							5
	4歳			1	1				2		1						1	6
	5歳		2	1	2		1		1							1	1	9
	6歳			2	1	1	1		3		1						1	10
	7歳			3		5	2		1					1		1		13
	8歳		1	2	3				4					1				11
	9歳			1							1	1						3
	10～14歳	1		1		2		1	1									6
15～19歳																		
20歳以上																		
合計		1	3	15	7	8	4	3	14		5	1	1	1		4	3	70
手足口病	～5ヶ月 ～11ヶ月										1							1
	1歳	1	7	5	7	10	3	6	10		8	1				4	2	62
	2歳	1	3	2	2	4	2	2	6	2	3					3		30
	3歳		2	2		3	2	3		1	3		1			1		18
	4歳		3	6	1		1	1	1							2	1	16
	5歳		1	2		2			3	3	3					2		16
	6歳		4	1	1	2						1				1		10
	7歳		1			1	1		2		1		1					7
	8歳		1				1				1							3
	9歳		1						1									2
	10～14歳		1						1				1			1		4
15～19歳											1						1	
20歳以上								2				1					3	
合計		2	24	20	11	25	10	17	27	6	22	3	4			15	3	189
伝染性紅斑	～5ヶ月 ～11ヶ月																	
	1歳																	
	2歳																	
	3歳																	
	4歳					1						4						5
	5歳					1						3						4
	6歳					1		1				3						5
	7歳																	
	8歳																	
	9歳	1				1												2
	10～14歳								1								1	2
15～19歳																		
20歳以上																		
合計		1			4		2				10					1	18	
突発性発しん	～5ヶ月 ～11ヶ月	1																1
	1歳		4	3	2	2	1	1	2		2							17
	2歳			2	3	7	4	7	1		1	1				3	2	31
	3歳						1		2									3
	4歳							1										1
	5歳																	
	6歳																	
	7歳																	
	8歳																	
	9歳																	
	10～14歳																	
15～19歳																		
20歳以上																		
合計	1	4	5	5	9	6	9	5		3	1				3	2	53	

2016年 第45週		保健所別、年齢群別報告数(男女合計)														No.3		
		野	柏	松	市	船	習	千	印	香	海	山	長	夷	安	君	市	合
		田	市	戸	川	橋	志	葉	旛	取	匝	武	生	隅	房	津	原	計
小児科定点数		4	9	16	12	11	10	18	16	3	4	6	4	3	4	8	7	135
百日咳	~5ヶ月 ~11ヶ月																	
	1歳																	
	2歳																	
	3歳								1									1
	4歳																	
	5歳																	
	6歳							1										1
	7歳																	
	8歳																	
	9歳																	
10~14歳																		
15~19歳																		
20歳以上		1																1
合計		1					1		1									3
ヘルパンギーナ	~5ヶ月 ~11ヶ月																	
	1歳			1	1				2							1	1	6
	2歳							3	2									5
	3歳			1					1	1			1			1		5
	4歳			1	1	1	1	1	1								1	6
	5歳								1									1
	6歳																	
	7歳						1											1
	8歳																	
	9歳																	
10~14歳																		
15~19歳																		
20歳以上																		
合計			3	2	2	4	7	1				1			2	2	24	
流行性耳下腺炎	~5ヶ月 ~11ヶ月																	
	1歳							1										1
	2歳		1	1		1												3
	3歳				1	4		2	1				1					9
	4歳	1		1		3	2	1	2			1						11
	5歳		1			3	1		4								2	11
	6歳			1	2			3	5									11
	7歳				2	1	2		4							1		10
	8歳			1		1	1		1			1		1				6
	9歳				1				1						1			3
10~14歳		1	1		1	2	2	3							1		11	
15~19歳								1									1	
20歳以上				1				1									2	
合計		1	3	5	7	14	9	8	23		2		2	2	1	2	2	79

2016年 第45週

保健所別、年齢群別報告数(男女合計)

No.4

		野田	柏市	松戸	市川	船橋市	習志野	千葉市	印旛	香取	海浜	山武	長生	夷隅	安房	君津	市原	合計	
インフル定点数		7	14	25	19	17	16	28	24	6	7	9	7	5	7	13	11	215	
インフル エンザ	～5ヶ月 ～11ヶ月 1歳			1			1											2	
	2歳	1		4	1		2			1								9	
	3歳			4			1		1	2			1	2				11	
	4歳			5					1	1				1				8	
	5歳			5	2				1	4				2				14	
	6歳	1			1		2							1				5	
	7歳	1		3			1			1			1	2				9	
	8歳			2	4				1					1	2				10
	9歳	1		1					1					1					4
	10～14歳				1	1	2	3	3		9			1				3	23
	15～19歳	1				1		1	4								1	1	9
	20～29歳	1	1		1	1	1	3	2	1				1	1				15
	30～39歳			1	1			6	2	2				1	1			2	16
	40～49歳			1	1			2	1					1					6
50～59歳		1	1		2			2					2	1		1	1	11	
60～69歳	2							2	1				1	3				9	
70～79歳								4									1	5	
80歳以上								1					1					2	
合計		8	2	28	12	5	10	16	25	4	18		12	16		2	10	168	
眼科 定点数		1	2	5	2	3	3	5	4	1	1	1	1		1	2	2	34	
急性 出血性 結膜炎	～5ヶ月 ～11ヶ月 1歳																		
	2歳																		
	3歳																		
	4歳																		
	5歳																		
	6歳																		
	7歳																		
	8歳																		
	9歳																		
	10～14歳																		
	15～19歳																		
	20～29歳																		
	30～39歳				1														1
	40～49歳																		
50～59歳																			
60～69歳																			
70歳以上																			
合計				1														1	
流行性 角結膜炎	～5ヶ月 ～11ヶ月 1歳		1															1	
	2歳						1								1			2	
	3歳														1			1	
	4歳						1											1	
	5歳							1										1	
	6歳				1		1		1								1	4	
	7歳																		
	8歳																		
	9歳																		
	10～14歳				1												1	2	
	15～19歳								1									1	
	20～29歳			1													2	3	
	30～39歳			1	1							1						3	
	40～49歳				1												1	2	
50～59歳			1				1	1									3		
60～69歳																			
70歳以上																	1	1	
合計		1	3	4		3	2	3			1				2	6	25		

※ 千葉県の感染症情報は、千葉県感染症情報センターのホームページを御覧ください。

URL. <http://www.pref.chiba.lg.jp/eiken/c-idsc/index.html>

※ 全国の感染症情報(IDWR)は、国立感染症研究所感染症疫学センターのホームページを御覧ください。

URL. <http://www.nih.go.jp/niid/ja/from-idsc.html>

千葉県結核・感染症週報 2016年 第45週

発行 千葉県衛生研究所
千葉県健康福祉部
千葉県医師会
事務局 千葉県衛生研究所感染疫学研究室内
千葉県感染症情報センター
〒260-8715 千葉市中央区仁戸名町 666-2
TEL. 043(266)6723 FAX. 043(265)5544

本週報は、感染症の予防及び感染症の患者に対する医療に関する法律に基づくものであり、千葉県内の医療従事者、定点医療機関、県及び千葉市保健所の皆様の御協力を得て、千葉県衛生研究所感染疫学研究室内の千葉県感染症情報センターにおいて編集したものです。

また、本週報は速報性を重視しておりますので、今後の調査などの結果に応じて、若干の変更が生ずることがありますが、その場合には週報上にて訂正させていただきます。

なお、週報の内容について、学術的研究、あるいは公衆衛生活動にかかわる業務以外の目的においては、無断転載を禁じます。