

Chiba Weekly Report

2016

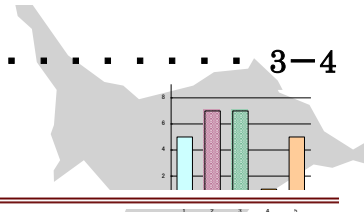
— 第 38 週 — 2016/9/19～2016/9/25

千葉県結核・感染症週報

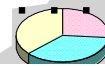
千葉県感染症天気図 2

今週の注目疾患 3-4

RS ウイルス感染症、マイコプラズマ肺炎



全数報告疾患集計表 5



定点報告（五類感染症）

疾病別グラフ 6-10

〈男女合計〉

RS ウイルス感染症・咽頭結膜熱・A 群溶血性レンサ球菌咽頭炎・感染性胃腸炎・
水痘・手足口病・伝染性紅斑・突発性発しん・百日咳・ヘルパンギーナ・
流行性耳下腺炎・インフルエンザ・急性出血性結膜炎・流行性角結膜炎・
クラミジア肺炎・細菌性髄膜炎・マイコプラズマ肺炎・無菌性髄膜炎・
感染性胃腸炎（ロタウイルス）

疾患別・保健所別・年齢階級別集計表 11-14

〈男女合計〉

RS ウイルス感染症・咽頭結膜熱・A 群溶血性レンサ球菌咽頭炎・感染性胃腸炎・
水痘・手足口病・伝染性紅斑・突発性発しん・百日咳・ヘルパンギーナ・
流行性耳下腺炎・インフルエンザ・急性出血性結膜炎・流行性角結膜炎

定点把握対象の五類感染症

千葉県感染症天気図 2016年 第38週

上段は定点当たり報告数

定点当たり報告数＝報告数/定点医療機関数

下段は報告数

定点	疾病名	流行状況	コメント	38週	37週	36週	35週	34週
小児科	小児科定点医療機関数			135	132	133	135	131
	RSウイルス感染症		船橋市(6.0)	1.68 227	1.83 241	1.39 185	0.98 132	0.47 62
	咽頭結膜熱			0.13 18	0.16 21	0.14 19	0.22 30	0.15 19
	A群溶血性レンサ球菌咽頭炎		君津(5.4)	1.82 246	2.49 329	2.47 329	1.59 214	1.57 206
	感染性胃腸炎		山武(4.8)、海匝(3.5)、松戸(3.4)	2.12 286	3.08 406	3.23 429	3.25 439	2.56 335
	水痘		香取(2.0)	0.28 38	0.19 25	0.32 43	0.21 29	0.33 43
	手足口病		君津(5.5)	1.88 254	1.61 212	1.59 211	1.54 208	0.98 129
	伝染性紅斑			0.07 10	0.08 11	0.08 10	0.16 21	0.10 13
	突発性発しん			0.31 42	0.48 64	0.65 86	0.53 71	0.52 68
	百日咳		20歳以上2例	0.02 3	0.02 2	0.01 1	0.04 6	0.04 5
	ヘルパンギーナ		習志野(3.9)	1.00 135	1.31 173	1.29 172	1.45 196	1.64 215
	流行性耳下腺炎		海匝(1.5)	0.36 49	0.64 85	0.50 66	0.52 70	0.51 67
	インフルエンザ	インフルエンザ定点医療機関数			214	208	212	214
インフルエンザ*				0.10 21	0.10 21	0.10 22	0.01 3	0.00 1
眼科	眼科定点医療機関数			34	33	35	35	35
	急性出血性結膜炎			0.00 0	0.00 0	0.00 0	0.00 0	0.00 0
	流行性角結膜炎		船橋市(2.0)、市川(1.3)	0.68 23	0.82 27	0.91 32	1.03 36	0.77 27
基幹病院	基幹定点医療機関数			9	9	9	9	9
	クラミジア肺炎(オウム病を除く)			0.00 0	0.11 1	0.00 0	0.00 0	0.00 0
	細菌性髄膜炎			0.00 0	0.11 1	0.11 1	0.11 1	0.11 1
	マイコプラズマ肺炎		5歳未満3例、5～9歳1例、10～14歳3例、15～19歳1例、40代1例、60代1例	1.11 10	1.22 11	0.67 6	1.00 9	0.56 5
	無菌性髄膜炎		20代1例、30代1例	0.22 2	0.00 0	0.00 0	0.33 3	0.00 0
	感染性胃腸炎(ロタウイルス)			0.00 0	0.00 0	0.11 1	0.00 0	0.00 0
全数	麻しん		診断日9月23日1例	1	0	3	4	4
	風しん		診断日9月20日1例	1	0	2	0	0

備考

増加 やや増加 変化なし やや減少 減少

※全数届出の項目は、診断日と報告日が異なるため、数字が変動することがあります。

【今週の注目疾患】

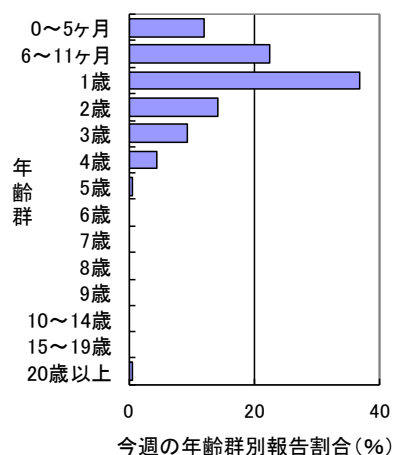
RSウイルス感染症

2016年38週の県全体の定点当たり報告数は、37週の1.83から減少し1.68となった。33週から37週にかけて急激に増加し、過去4年と比較しても多い状態で推移しており、今後の流行状況に注意が必要である。

保健所別定点当たり報告数は、16保健所中8保健所管内で増加し、船橋市(6.00)、松戸(2.31)、習志野(2.30)、市川(2.17)、印旛(1.88)が多い。

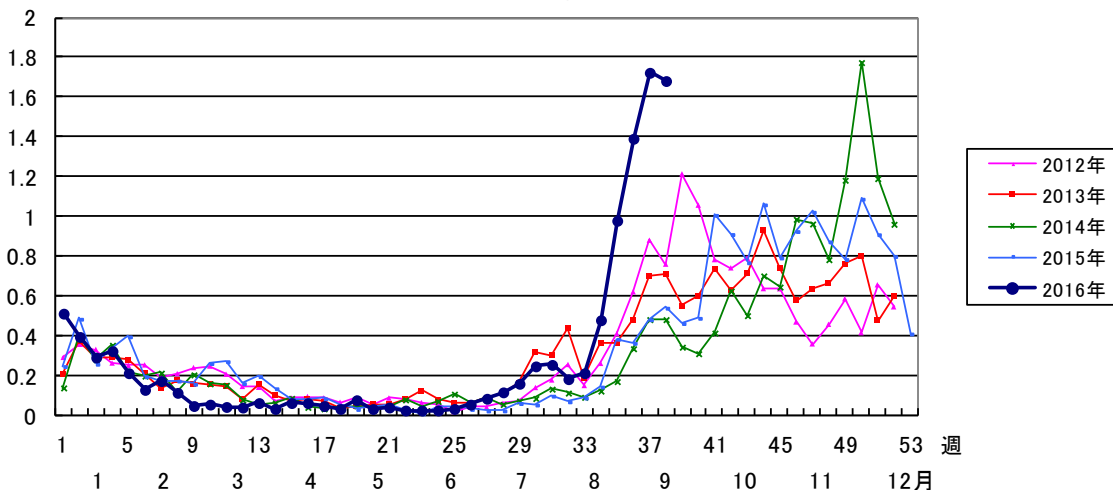
2016年38週に報告された227例の性別は、男性123例(54.2%)、女性104例(45.8%)で、年齢群別では、2歳以下が194例で85.5%を占めていた。

RSウイルス感染症



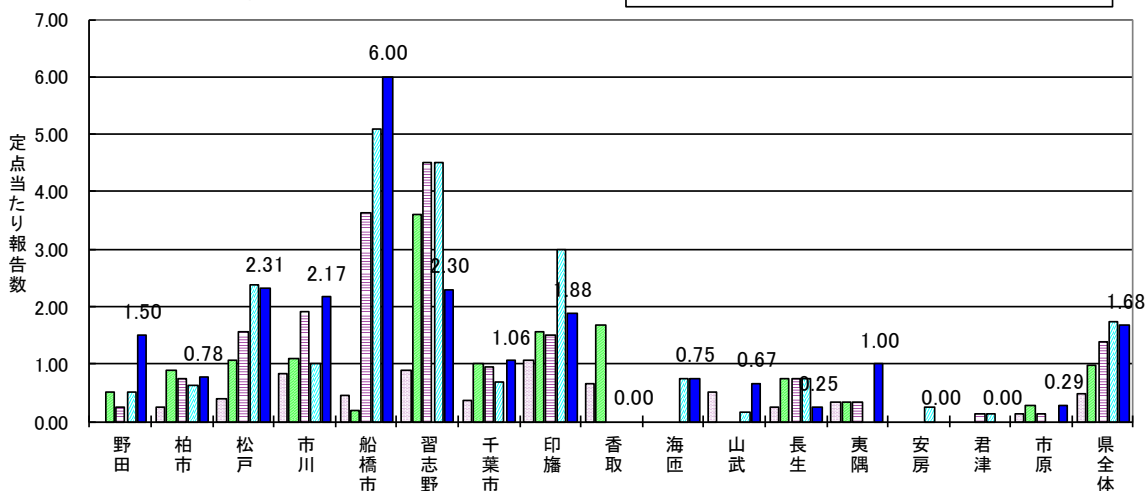
定点当たり報告数

RSウイルス感染症



RSウイルス感染症

□第34週 □第35週 □第36週 □第37週 ■第38週



マイコプラズマ肺炎

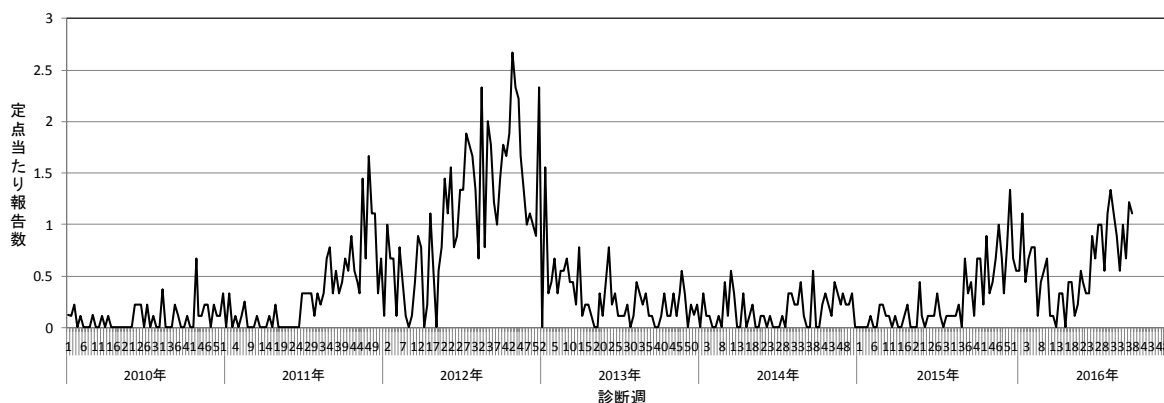
2016年38週の県全体の定点当たり報告数は、37週の1.22から減少し1.11となった。千葉県では2011年から2012年にかけて大きな流行があったこと、2015年以降増加傾向であることから、2010年～2016年38週に報告された1,259例の発生状況をまとめた。

性別は、男性637例(50.6%)、女性622例(49.4%)であった。

年齢群別では、5～9歳523例(41.5%)、5歳未満356例(28.3%)、10～14歳257例(20.4%)が多い。

検査方法として報告されたのは、抗体検出1,092例(86.7%)、核酸検出(PCR・LAMP等)101例(8.0%)、抗原検出52例(4.1%)、記載なし8例(0.6%)、その他3例(0.2%)、電顕2例(0.2%)、塗抹検鏡1例(0.1%)であった。

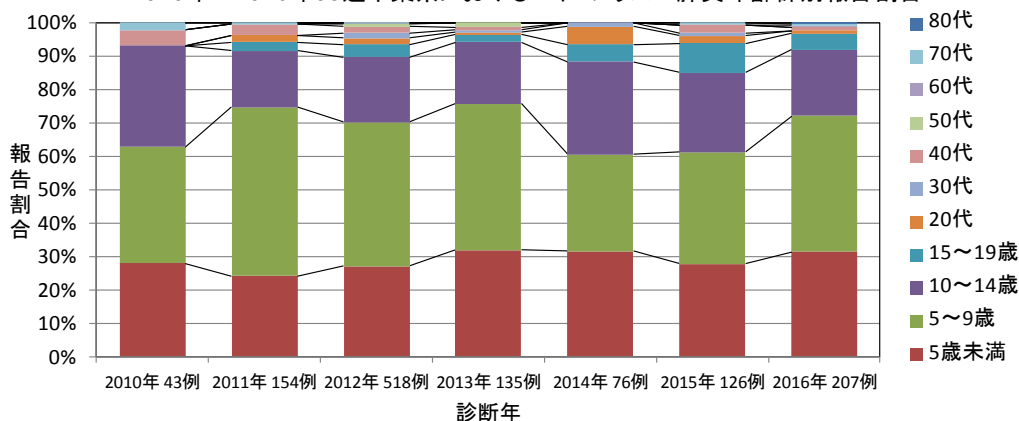
2010年～2016年38週千葉県のマイコプラズマ肺炎定点当たり報告数



2010年～2016年38週千葉県のマイコプラズマ肺炎年別・性別・年齢群別報告数

	2010年		2011年		2012年		2013年		2014年		2015年		2016年		合計		
	報告数	%	報告数	%	報告数	%	報告数	%	報告数	%	報告数	%	報告数	%	報告数	%	
性別	男性	22	51.2	89	57.8	255	49.2	70	51.9	32	42.1	56	44.4	113	54.6	637	50.6
	女性	21	48.8	65	42.2	263	50.8	65	48.1	44	57.9	70	55.6	94	45.4	622	49.4
年齢群	5歳未満	12	27.9	37	24.0	140	27.0	43	31.9	24	31.6	35	27.8	65	31.4	356	28.3
	5～9歳	15	34.9	78	50.6	223	43.1	59	43.7	22	28.9	42	33.3	84	40.6	523	41.5
	10～14歳	13	30.2	26	16.9	101	19.5	25	18.5	21	27.6	30	23.8	41	19.8	257	20.4
	15～19歳	0	0.0	4	2.6	20	3.9	3	2.2	4	5.3	11	8.7	10	4.8	52	4.1
年齢群	20代	0	0.0	3	1.9	10	1.9	1	0.7	4	5.3	3	2.4	2	1.0	23	1.8
	30代	0	0.0	0	0.0	8	1.5	1	0.7	1	1.3	1	0.8	0	0.0	11	0.9
	40代	2	4.7	5	3.2	9	1.7	1	0.7	0	0.0	3	2.4	2	1.0	22	1.7
	50代	0	0.0	0	0.0	5	1.0	2	1.5	0	0.0	0	0.0	0	0.0	7	0.6
	60代	0	0.0	0	0.0	1	0.2	0	0.0	0	0.0	0	0.0	1	0.5	2	0.2
	70代	1	2.3	1	0.6	1	0.2	0	0.0	0	0.0	1	0.8	1	0.5	5	0.4
	80代	0	0.0	0	0.0	0	0.0	0	0.0	0	0.0	0	0.0	1	0.5	1	0.1
	合計	43	100.0	154	100.0	518	100.0	135	100.0	76	100.0	126	100.0	207	100.0	1259	100.0

2010年～2016年38週千葉県におけるマイコプラズマ肺炎年齢群別報告割合



第38週全数報告疾患集計表

一類感染症	今週	累計(年)
エボラ出血熱	0	0
クリミア・コンゴ出血熱	0	0
痘そう	0	0
南米出血熱	0	0
ペスト	0	0
マールブルグ病	0	0
ラッサ熱	0	0

二類感染症	今週	累計(年)
急性灰白髄炎	0	0
結核	27	1046
ジフテリア	0	0
重症急性呼吸器症候群(SARS)	0	0
中東呼吸器症候群(MERS)	0	0
鳥インフルエンザ(H5N1)	0	0
鳥インフルエンザ(H7N9)	0	0

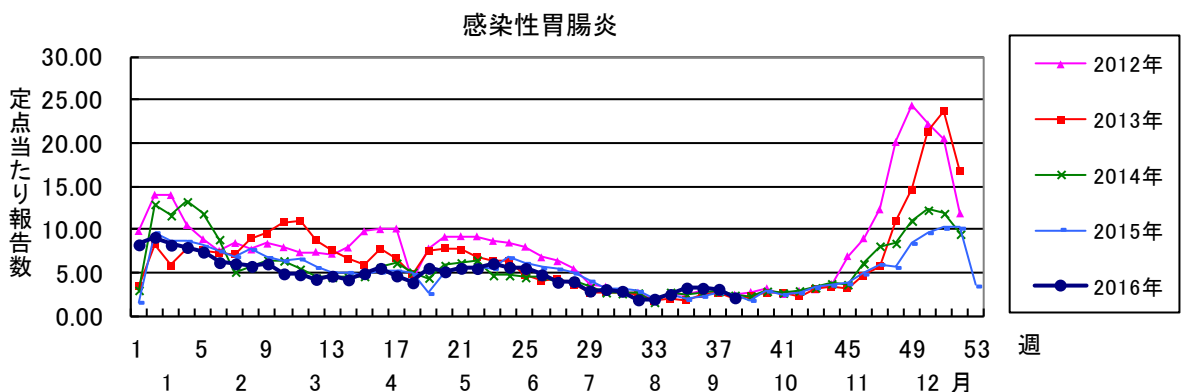
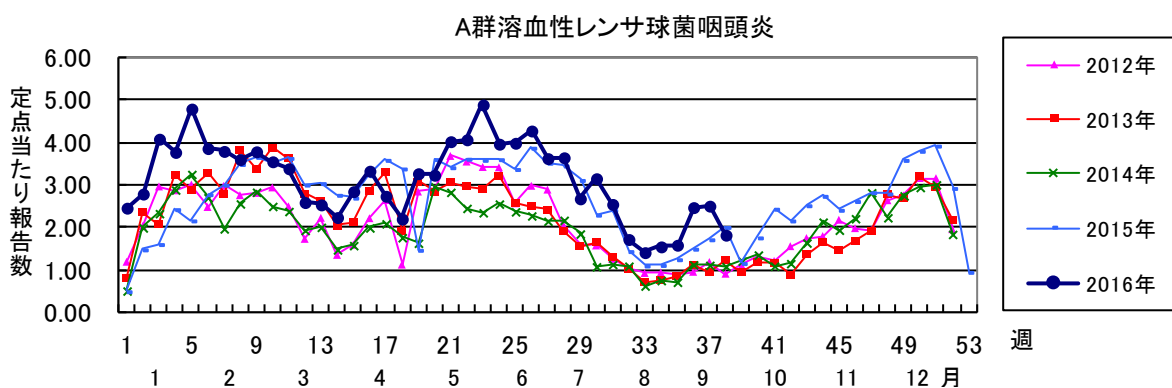
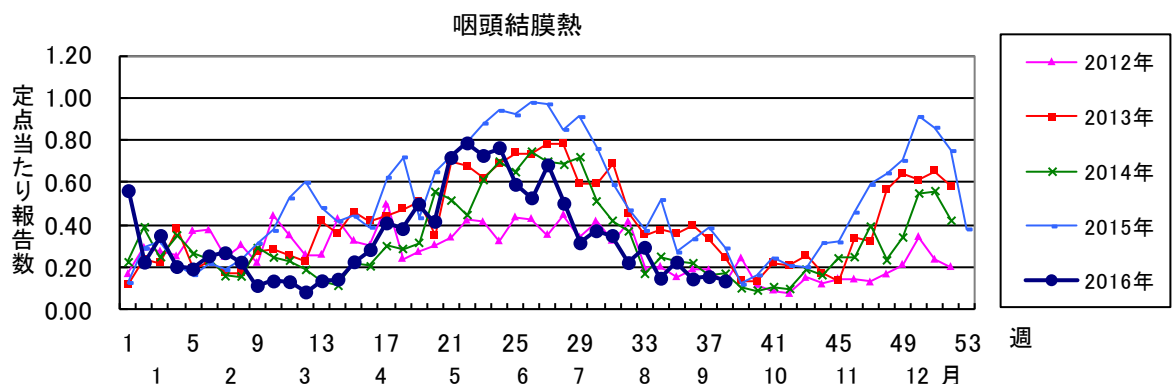
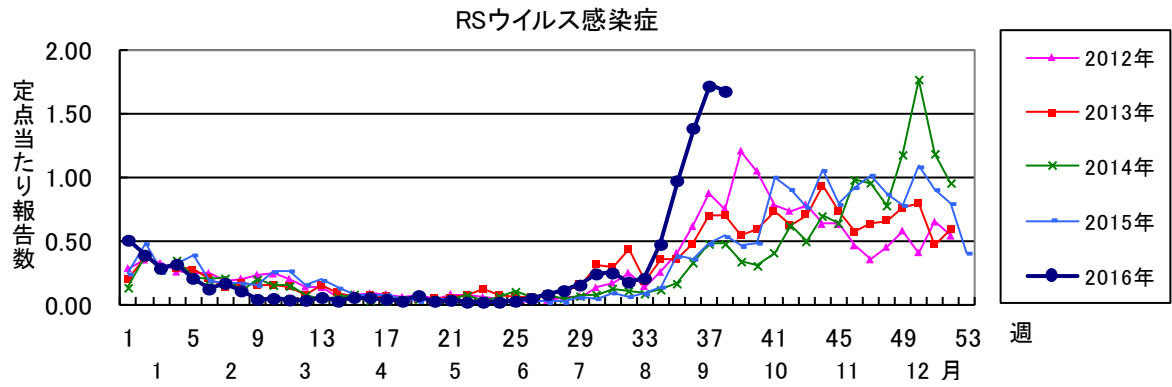
三類感染症	今週	累計(年)
コレラ	0	1
細菌性赤痢	0	4
腸管出血性大腸菌感染症	3	152
腸チフス	0	0
パラチフス	0	0

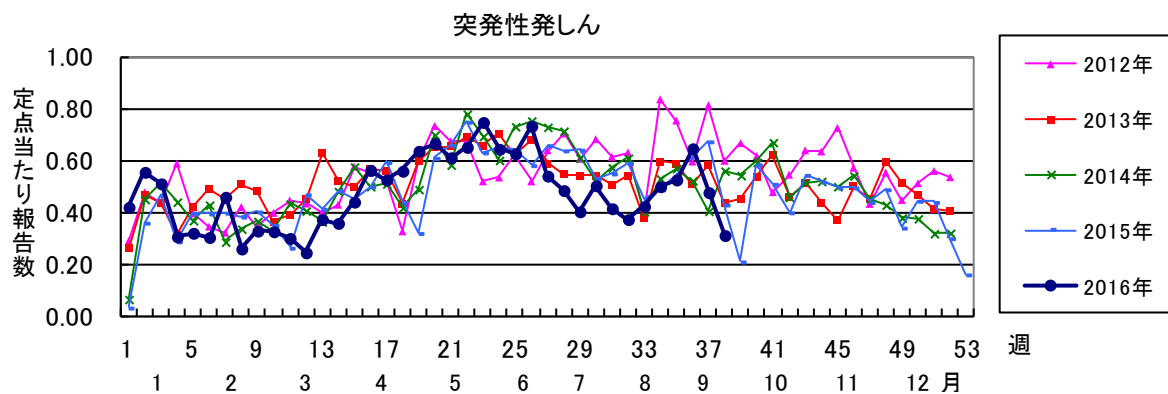
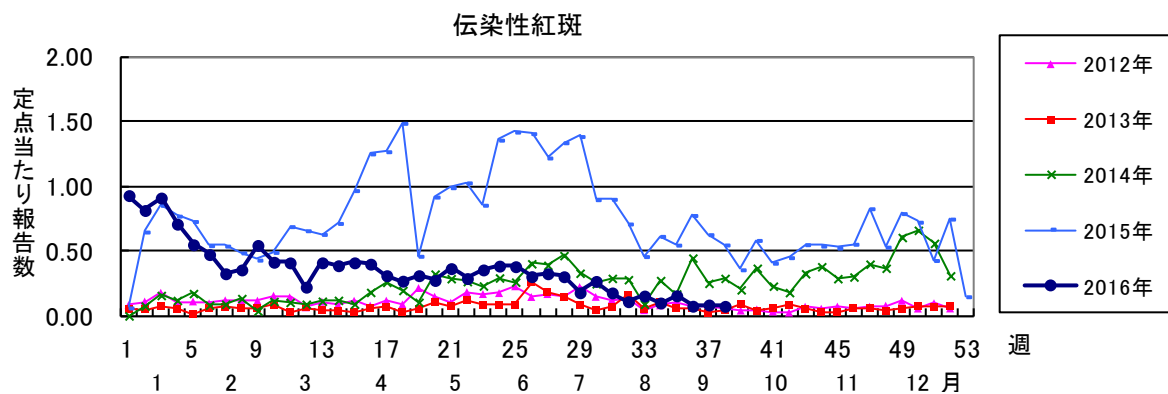
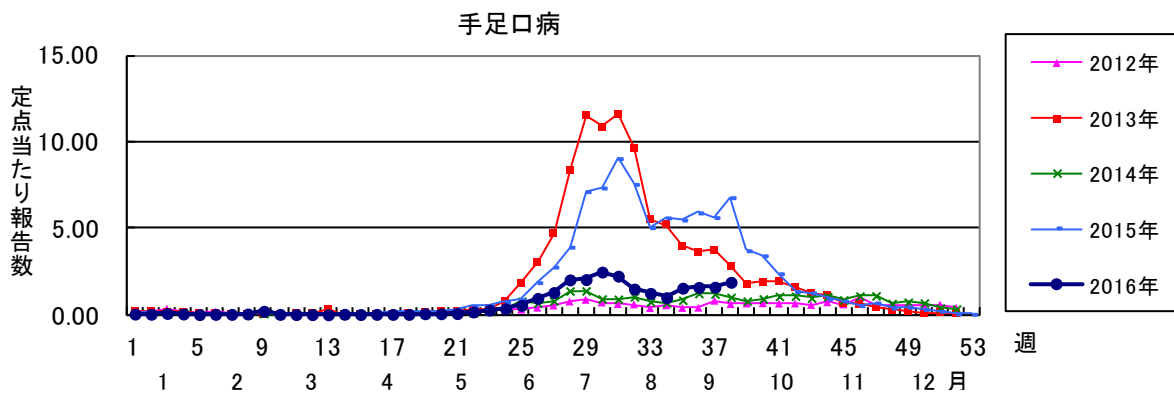
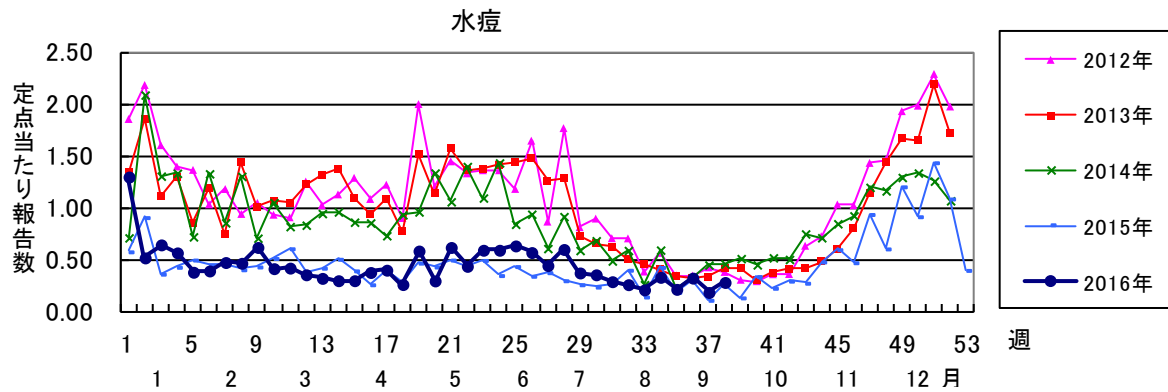
四類感染症(その1)	今週	累計(年)
E型肝炎	0	19
ウエストナイル熱(ウエストナイル脳炎を含む)	0	0
A型肝炎	0	12
エキノコックス症	0	0
黄熱	0	0
オウム病	0	0
オムスク出血熱	0	0
回帰熱	0	0
キャサナル森林病	0	0
Q熱	0	0
狂犬病	0	0
コクシジオイデス症	0	0
サル痘	0	0
ジカウイルス感染症	0	1
重症熱性血小板減少症候群(SFTS)	0	0
腎症候性出血熱	0	0
西部ウマ脳炎	0	0
ダニ媒介脳炎	0	0
炭疽	0	0
チクングニア熱	0	0
つつが虫病	0	7
デング熱	0	27
東部ウマ脳炎	0	0
鳥インフルエンザ(H5N1及びH7N9を除く)	0	0
ニパウイルス感染症	0	0

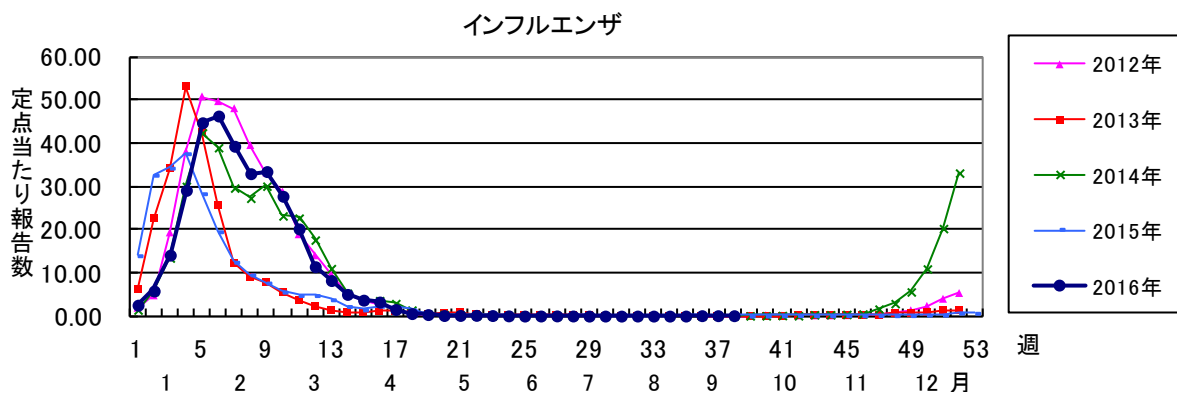
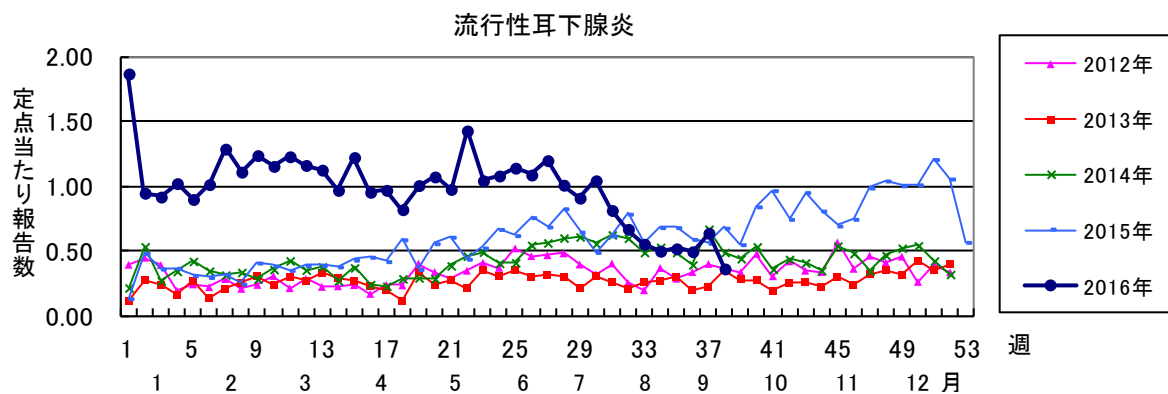
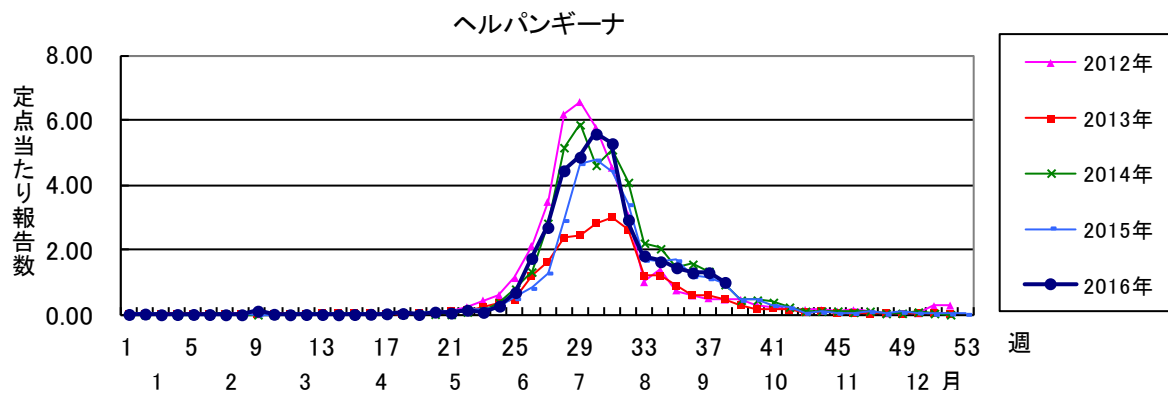
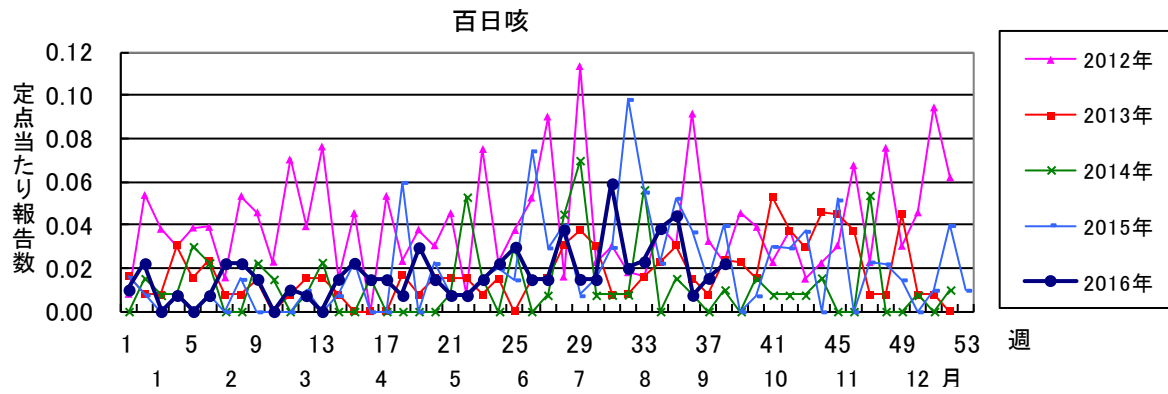
四類感染症(その2)	今週	累計(年)
日本紅斑熱	0	8
日本脳炎	0	0
ハンタウイルス肺症候群	0	0
Bウイルス病	0	0
鼻疽	0	0
ブルセラ症	0	0
ベネズエラウマ脳炎	0	0
ヘンドラウイルス感染症	0	0
発しんチフス	0	0
ボツリヌス症	0	0
マラリア	0	3
野兔病	0	0
ライム病	0	0
リッサウイルス感染症	0	0
リフトバレー熱	0	0
類鼻疽	0	0
レジオネラ症	0	50
レプトスピラ症	1	1
ロッキー山紅斑熱	0	0

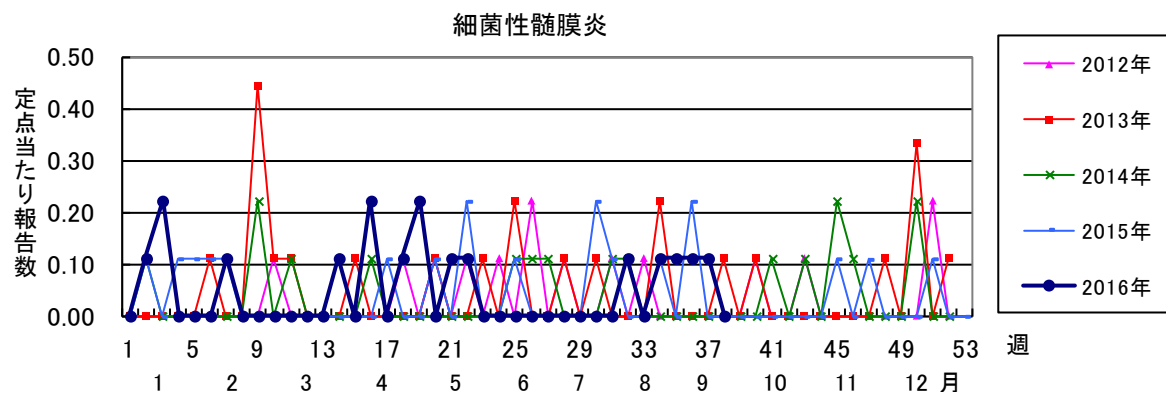
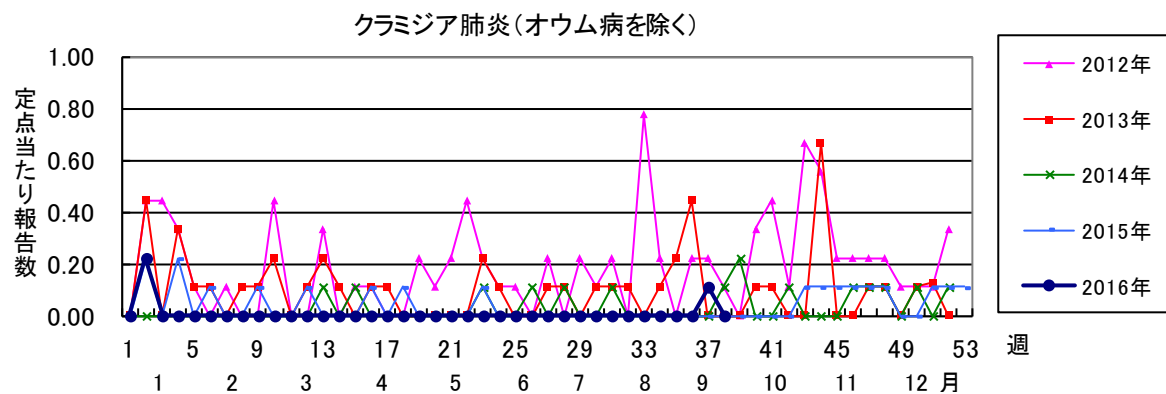
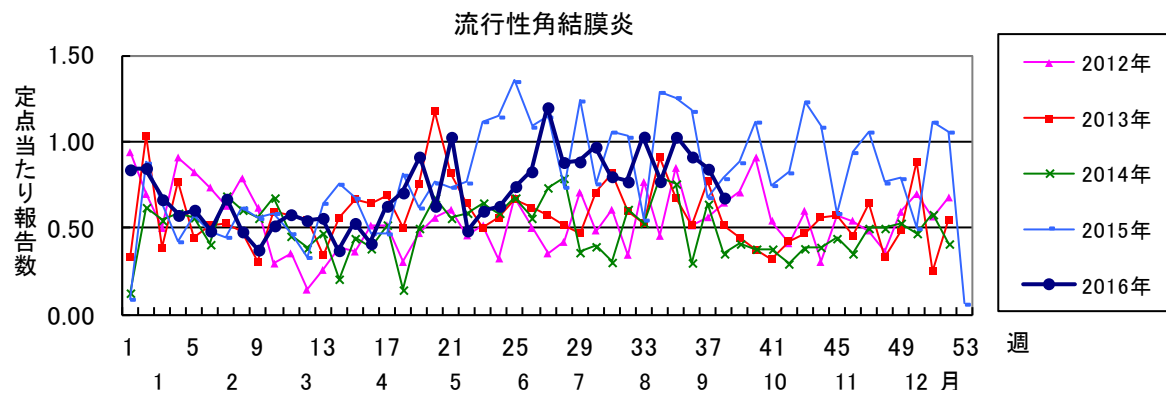
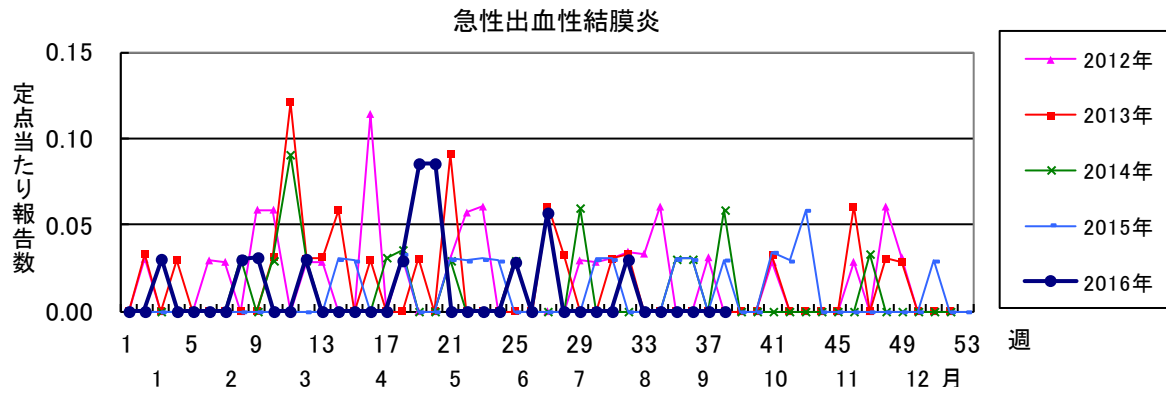
五類感染症(全数)	今週	累計(年)
アメーバ赤痢	0	41
ウイルス性肝炎(E型肝炎及びA型肝炎を除く)	0	8
カルバペネム耐性腸内細菌科細菌感染症	2	49
急性脳炎(ウエストナイル脳炎、西部ウマ脳炎、ダニ媒介脳炎、東部ウマ脳炎、日本脳炎、ベネズエラウマ脳炎及びリフトバレー熱を除く)	1	39
クリプトスポリジウム症	0	1
クロイツフェルト・ヤコブ病	0	6
劇症型溶血性レンサ球菌感染症	0	16
後天性免疫不全症候群	0	32
ジアルジア症	0	1
侵襲性インフルエンザ菌感染症	0	8
侵襲性髄膜炎菌感染症	0	1
侵襲性肺炎球菌感染症	0	112
水痘(入院例)	0	2
先天性風しん症候群	0	0
梅毒	1	87
播種性クリプトコックス症	0	6
破傷風	0	4
バンコマイシン耐性黄色ブドウ球菌感染症	0	0
バンコマイシン耐性腸球菌感染症	0	0
風しん	1	10
麻しん	1	22
薬剤耐性アシネトバクター感染症	0	3

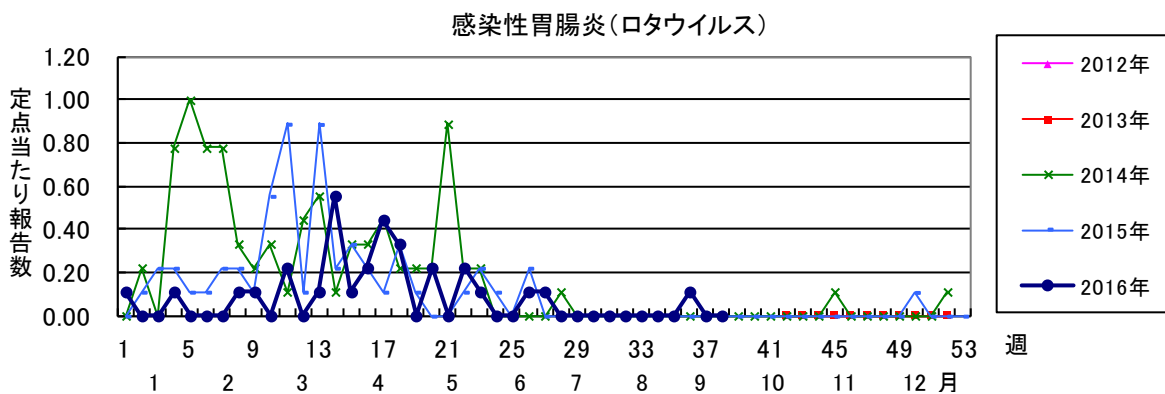
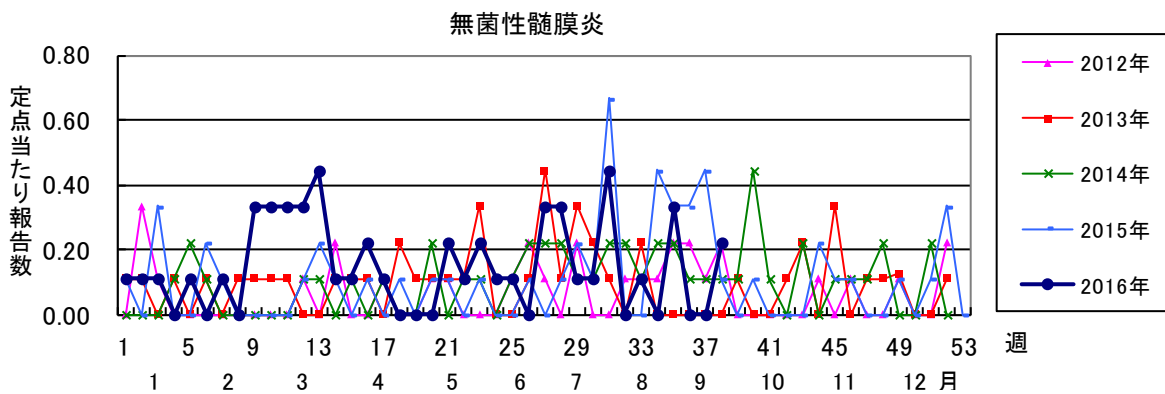
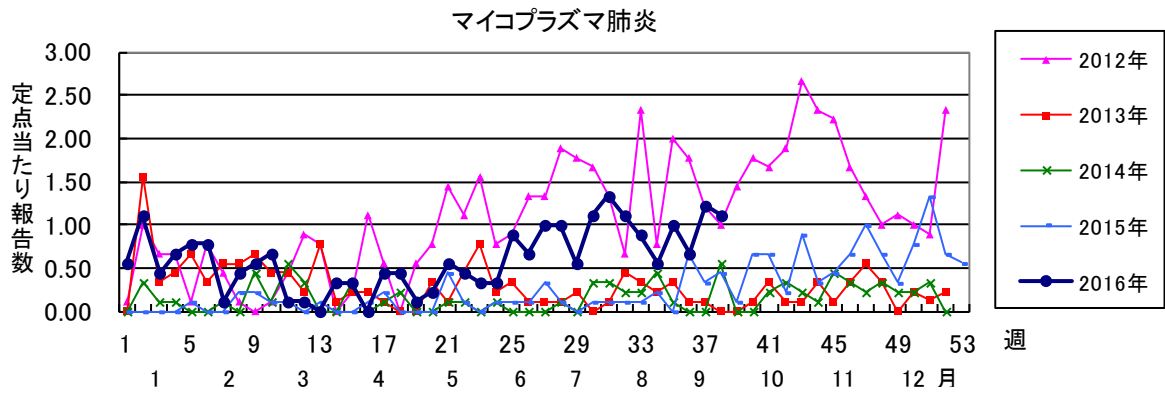
新型インフルエンザ等感染症	今週	累計(年)
新型インフルエンザ	0	0
再興型インフルエンザ	0	0











2016年 第38週 保健所別、年齢群別報告数(男女合計) No.1

		野田	柏市	松戸	市川	船橋市	習志野	千葉市	印旛	香取	海匝	山武	長生	夷隅	安房	君津	市原	合計	
小児科定点数		4	9	16	12	11	10	18	16	3	4	6	4	3	4	8	7	135	
RSウイルス感染症	～5ヶ月	1	1	3	4	5	6	2	2			1		1			1	27	
	～11ヶ月		2	10	6	10	7	4	7		2			2			1	51	
	1歳	5	3	16	9	24	4	10	10		1	2						84	
	2歳		1	3	4	15	4	2	2			1						32	
	3歳			2	3	9	1		5				1					21	
	4歳			2		3	1	1	3									10	
	5歳								1									1	
	6歳																		
	7歳																		
	8歳																		
	9歳																		
	10～14歳																		
	15～19歳																		
	20歳以上				1														1
合計		6	7	37	26	66	23	19	30		3	4	1	3			2	227	
咽頭結膜熱	～5ヶ月			1														1	
	～11ヶ月	1		1														2	
	1歳			2			1											3	
	2歳				1	2			1			1						5	
	3歳	1	1			2												4	
	4歳																		
	5歳																		
	6歳												1					1	
	7歳																		
	8歳																		
	9歳												1					1	
	10～14歳			1															1
	15～19歳																		
	20歳以上																		
合計		2	1	5	1	4	1		1			3						18	
A群溶血性レンサ球菌咽頭炎	～5ヶ月																1	1	
	～11ヶ月							1	1									2	
	1歳			3			1		2		1						7	14	
	2歳			1	1	3	1	1	2	1			1				2	13	
	3歳		1	2		3	1	2	5			1					5	20	
	4歳	1	1	5	1	1	1	2	11			1		1		2	1	28	
	5歳		2	2	1	2		1	6			1	2			2		19	
	6歳		1	2	3	8	1	3	7		1	2	2	1	1	5	1	36	
	7歳			2	3	3		2	6		2	2	2	1		3		23	
	8歳			2	2	4	2	2	5			2				8		27	
	9歳		1	1	1	3		2	2			1	1			3		15	
	10～14歳		1	5		4	3	4	5		3		1			3	1	30	
	15～19歳					1			1		1	1					1	5	
	20歳以上		1				1		4		1	2	2			2		13	
合計	1	8	25	9	32	11	20	57	2	8	11	11	3	1	43	4	246		
感染性胃腸炎	～5ヶ月			2									1				1	4	
	～11ヶ月			7	5	1	3	8	2		4					2		32	
	1歳		5	13	2	4	2	13	3		2	2	2		1	1	3	53	
	2歳			6	4	2		6	1		2	1			1	1	1	25	
	3歳			4		1	1	5	3		3	2			1			20	
	4歳		2	2	3	3	2	3	2						1	1		19	
	5歳		3	3	1	2	1	6	3		1	1						21	
	6歳		1	2			1	2	1							2	1	10	
	7歳				1	1	1											3	
	8歳		1	3					1	1						1		7	
	9歳		2	3		2		1	2			1						11	
	10～14歳		1	6	2	3			6		1	1	3		1			24	
	15～19歳		1	1	1	1			3		1	2	1					11	
	20歳以上	1	5	2	4	1		1	9	2		19	1				1	46	
合計	1	21	54	23	21	11	46	36	2	14	29	8		5	9	6	286		

2016年 第38週

保健所別、年齢群別報告数(男女合計)

No.2

		野田	柏市	松戸	市川	船橋市	習志野	千葉市	印旛	香取	海匝	山武	長生	夷隅	安房	君津	市原	合計	
小児科定点数		4	9	16	12	11	10	18	16	3	4	6	4	3	4	8	7	135	
水痘	～5ヶ月 ～11ヶ月			1	1													2	
	1歳		1				1										1	3	
	2歳					1				1								2	
	3歳			3				1	1	1								6	
	4歳		1	1		2		2		2								8	
	5歳			2					1	2				1				6	
	6歳					1	1	1										3	
	7歳					1	2											3	
	8歳			1					1									2	
	9歳																		
	10～14歳					1					2							3	
	15～19歳																		
	20歳以上																		
合計		2	8	1	6	4	5	2	6	2			1			1	38		
手足口病	～5ヶ月 ～11ヶ月				1		1		1							1	1	5	
	1歳		1	5		2	4	4	4	1	2	1				4	1	29	
	2歳		7	2	3	6	7	9	13		1	5	3			7	7	70	
	3歳		2	4	1	3	3	6	10		3	4			1	10	2	49	
	4歳		4	1	1	2	5	6	7		2	1	1			6	1	37	
	5歳				1	3	4	1	6	1			1			3	1	21	
	6歳					1	1	1	2		1					4		11	
	7歳								2					1		5		10	
	8歳				1				2							1		4	
	9歳			1	1		2										1	5	
	10～14歳		1	1			1		1							2		6	
	15～19歳		2							1						1		4	
	20歳以上		1		1						1							3	
合計		18	16	9	18	28	27	49	2	10	11	6		2	44	14	254		
伝染性紅斑	～5ヶ月 ～11ヶ月															1		1	
	1歳		1	1				1										3	
	2歳																		
	3歳			1			1											2	
	4歳										1				1			2	
	5歳										1							1	
	6歳															1		1	
	7歳																		
	8歳																		
	9歳																		
	10～14歳																		
	15～19歳																		
	20歳以上																		
合計		1	2			1	1			2				1	2		10		
突発性発しん	～5ヶ月 ～11ヶ月			4	3	2	2	2	2		1					1		19	
	1歳	1	2	2		3	1	4	3								1	17	
	2歳			1	1				1			1					1	5	
	3歳																		
	4歳				1													1	
	5歳																		
	6歳																		
	7歳																		
	8歳																		
	9歳																		
	10～14歳																		
	15～19歳																		
	20歳以上																		
合計	1	6	7	3	5	3	6	6		1	1				1	2	42		

2016年 第38週		保健所別、年齢群別報告数(男女合計)														No.3		
		野	柏	松	市	船	習	千	印	香	海	山	長	夷	安	君	市	合
		田	市	戸	川	橋	志	葉	旛	取	匝	武	生	隅	房	津	原	計
小児科定点数		4	9	16	12	11	10	18	16	3	4	6	4	3	4	8	7	135
百日咳	～5ヶ月 ～11ヶ月																	
	1歳																	
	2歳																	
	3歳																1	1
	4歳																	
	5歳																	
	6歳																	
	7歳																	
	8歳																	
	9歳																	
	10～14歳																	
15～19歳																		
20歳以上		2																2
合計		2															1	3
ヘルパンギーナ	～5ヶ月 ～11ヶ月			5		2	7	2	1								1	4
	1歳	2	1	1			9	7	6			1				3	2	20
	2歳		1	2			6	4	4		1						1	19
	3歳	1	4	3	1		2	1	3		1					1		17
	4歳	1	2	3			5	3	5									19
	5歳			1	1		3	2	2	1						1		11
	6歳				1		2				1					1		5
	7歳		1				1											2
	8歳	1					3											4
	9歳						1				1							2
	10～14歳																	
15～19歳																		
20歳以上																		
合計		5	15	11	3	39	23	22	1	4	2				6	4	135	
流行性耳下腺炎	～5ヶ月 ～11ヶ月																	
	1歳							1			1							2
	2歳					1			1									4
	3歳							1	1									3
	4歳						2	1			2	1				1		9
	5歳	1	2	1	4				1		1							10
	6歳		1	1					3									5
	7歳																	
	8歳	1			1													2
	9歳	1																1
	10～14歳	2		2		2					2		1					9
15～19歳																1	1	
20歳以上							1	1			1						3	
合計	5	8	4	6	4	4	4	7		6	2	1			1	1	49	

2016年 第38週

保健所別、年齢群別報告数(男女合計)

No.4

		野田	柏市	松戸	市川	船橋市	習志野	千葉市	印旛	香取	海匝	山武	長生	夷隅	安房	君津	市原	合計
インフル定点数		7	14	25	19	17	16	28	24	5	7	9	7	5	7	13	11	214
インフル エンザ	～5ヶ月 ～11ヶ月 1歳																	
	2歳 3歳 4歳			1														1
	5歳 6歳 7歳		3															3
	8歳 9歳			1														1
	10～14歳			1		1	1											3
	15～19歳						4							1				5
	20～29歳						1											1
	30～39歳			2			1											3
	40～49歳							2	1									3
	50～59歳								1									1
	60～69歳																	
	70～79歳																	
	80歳以上																	
合計			8		1	7	2	2					1					21
眼科定点数		1	2	4	3	3	3	5	4	1	1	1	1		1	2	2	34
急性 出血性 結膜炎	～5ヶ月 ～11ヶ月 1歳																	
	2歳 3歳 4歳																	
	5歳 6歳 7歳																	
	8歳 9歳																	
	10～14歳																	
	15～19歳																	
	20～29歳																	
	30～39歳																	
	40～49歳																	
	50～59歳																	
	60～69歳																	
	70歳以上																	
	合計																	
流行性 角結膜炎	～5ヶ月 ～11ヶ月 1歳			2														2
	2歳 3歳 4歳				1													1
	5歳 6歳 7歳							1										1
	8歳 9歳																	
	10～14歳					1								1				2
	15～19歳																1	1
	20～29歳					2										1		3
	30～39歳		1		3		1		1									6
	40～49歳					2	1	1										4
	50～59歳									1						1		2
	60～69歳																	
	70歳以上					1												1
	合計		1	2	4	6	2	2	1		1				1	1	2	23

※ 千葉県の感染症情報は、千葉県感染症情報センターのホームページを御覧ください。

URL. <http://www.pref.chiba.lg.jp/eiken/c-idsc/index.html>

※ 全国の感染症情報(IDWR)は、国立感染症研究所感染症疫学センターのホームページを御覧ください。

URL. <http://www.nih.go.jp/niid/ja/from-idsc.html>

千葉県結核・感染症週報 2016年 第38週

発行 千葉県衛生研究所
千葉県健康福祉部
千葉県医師会
事務局 千葉県衛生研究所感染疫学研究室内
千葉県感染症情報センター
〒260-8715 千葉市中央区仁戸名町 666-2
TEL. 043(266)6723 FAX. 043(265)5544

本週報は、感染症の予防及び感染症の患者に対する医療に関する法律に基づくものであり、千葉県内の医療従事者、定点医療機関、県及び千葉市保健所の皆様の御協力を得て、千葉県衛生研究所感染疫学研究室内の千葉県感染症情報センターにおいて編集したものです。

また、本週報は速報性を重視しておりますので、今後の調査などの結果に応じて、若干の変更が生ずることがありますが、その場合には週報上にて訂正させていただきます。

なお、週報の内容について、学術的研究、あるいは公衆衛生活動にかかわる業務以外の目的においては、無断転載を禁じます。