

# Chiba Weekly Report

## 2016

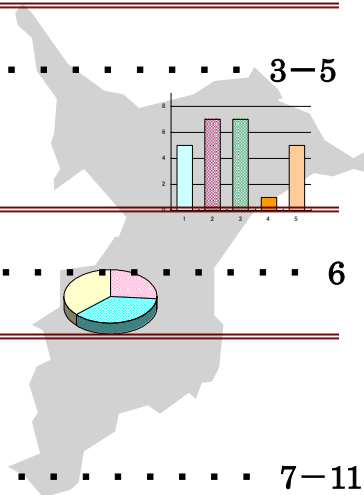
— 第 37 週 — 2016/9/12~2016/9/18

### 千葉県結核・感染症週報

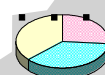
千葉県感染症天気図 . . . . . 2

**今週の注目疾患** . . . . . 3-5

RS ウイルス感染症、結核



全数報告疾患集計表 . . . . . 6



定点報告（五類感染症）

疾病別グラフ . . . . . 7-11

〈男女合計〉

RS ウイルス感染症・咽頭結膜熱・A 群溶血性レンサ球菌咽頭炎・感染性胃腸炎・  
水痘・手足口病・伝染性紅斑・突発性発しん・百日咳・ヘルパンギーナ・  
流行性耳下腺炎・インフルエンザ・急性出血性結膜炎・流行性角結膜炎・  
クラミジア肺炎・細菌性髄膜炎・マイコプラズマ肺炎・無菌性髄膜炎・  
感染性胃腸炎（ロタウイルス）

疾患別・保健所別・年齢階級別集計表 . . . . . 12-15

〈男女合計〉

RS ウイルス感染症・咽頭結膜熱・A 群溶血性レンサ球菌咽頭炎・感染性胃腸炎・  
水痘・手足口病・伝染性紅斑・突発性発しん・百日咳・ヘルパンギーナ・  
流行性耳下腺炎・インフルエンザ・急性出血性結膜炎・流行性角結膜炎

### 定点把握対象の五類感染症

千葉県感染症天気図 2016年 第37週

定点当たり報告数＝報告数/定点医療機関数

上段は定点当たり報告数

下段は報告数

定点	疾病名	流行状況	コメント	37週	36週	35週	34週	33週
小児科	小児科定点医療機関数			130	133	135	131	131
	RSウイルス感染症		船橋市(5.1)、習志野(4.5)、印旛(3.0)	1.72 224	1.39 185	0.98 132	0.47 62	0.21 28
	咽頭結膜熱			0.15 20	0.14 19	0.22 30	0.15 19	0.29 38
	A群溶血性レンサ球菌咽頭炎		君津(11.1)	2.51 326	2.47 329	1.59 214	1.57 206	1.41 185
	感染性胃腸炎		山武(5.5)、松戸(4.9)、千葉市(4.9)	3.11 404	3.23 429	3.25 439	2.56 335	1.96 257
	水痘			0.18 24	0.32 43	0.21 29	0.33 43	0.21 28
	手足口病		君津(3.3)、習志野(3.0)、市原(3.0)	1.60 208	1.59 211	1.54 208	0.98 129	1.24 162
	伝染性紅斑			0.08 11	0.08 10	0.16 21	0.10 13	0.15 20
	突発性発しん			0.48 62	0.65 86	0.53 71	0.52 68	0.42 55
	百日咳		20歳以上2例	0.02 2	0.01 1	0.04 6	0.04 5	0.02 3
	ヘルパンギーナ		習志野(4.9)	1.30 169	1.29 172	1.45 196	1.64 215	1.82 238
	流行性耳下腺炎		習志野(2.0)	0.64 83	0.50 66	0.52 70	0.51 67	0.55 72
	インフルエンザ*	インフルエンザ定点医療機関数			206	212	214	210
インフルエンザ*				0.10 21	0.10 22	0.01 3	0.00 1	0.01 2
眼科	眼科定点医療機関数			32	35	35	35	35
	急性出血性結膜炎			0.00 0	0.00 0	0.00 0	0.00 0	0.00 0
	流行性角結膜炎		習志野(2.7)	0.84 27	0.91 32	1.03 36	0.77 27	1.03 36
基幹病院	基幹定点医療機関数			9	9	9	9	9
	クラミジア肺炎(オウム病を除く)		5歳未満1例	0.11 1	0.00 0	0.00 0	0.00 0	0.00 0
	細菌性髄膜炎		20代1例	0.11 1	0.11 1	0.11 1	0.11 1	0.00 0
	マイコプラズマ肺炎		5歳未満8例、5～9歳2例、40代1例	1.22 11	0.67 6	1.00 9	0.56 5	0.89 8
	無菌性髄膜炎			0.00 0	0.00 0	0.33 3	0.00 0	0.11 1
	感染性胃腸炎(ロタウイルス)			0.00 0	0.11 1	0.00 0	0.00 0	0.00 0
全数	麻しん			0	3	4	4	6
	風しん			0	2	0	0	0

備考

増加 やや増加 変化なし やや減少 減少

※全数届出の項目は、診断日と報告日が異なるため、数字が変動することがあります。

### 【今週の注目疾患】

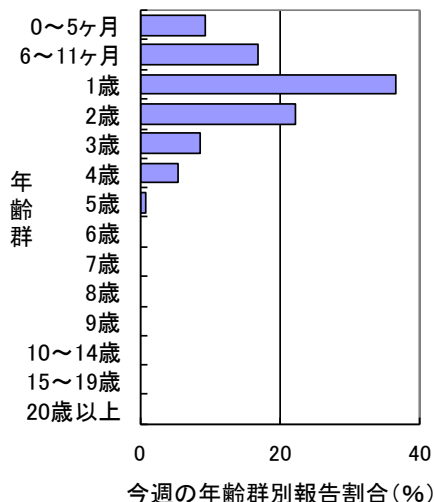
#### RSウイルス感染症

2016年37週の県全体の定点当たり報告数は、36週の1.39から増加し1.72となった。過去4年と比較し早期に増加が始まり、33週以降連続して急激に増加しており、今後の流行状況に注意が必要である。

保健所別定点当たり報告数は、16保健所中7保健所管内で増加し、船橋市(5.09)、習志野(4.50)、印旛(3.00)、松戸(2.38)が多い。

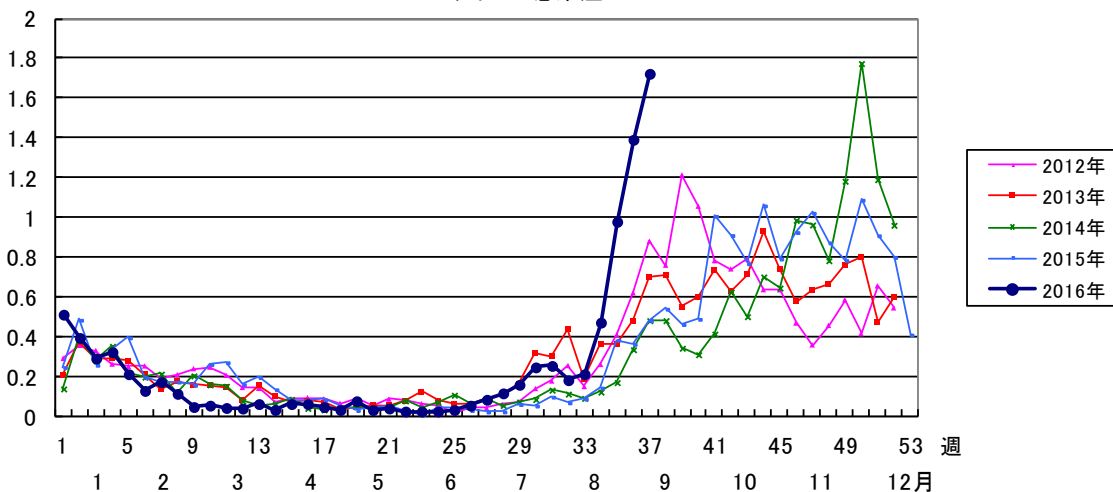
2016年37週に報告された224例の性別は、男性120例(53.6%)、女性104例(46.4%)で、年齢群別では、2歳以下が191例で85.3%を占めていた。

RSウイルス感染症



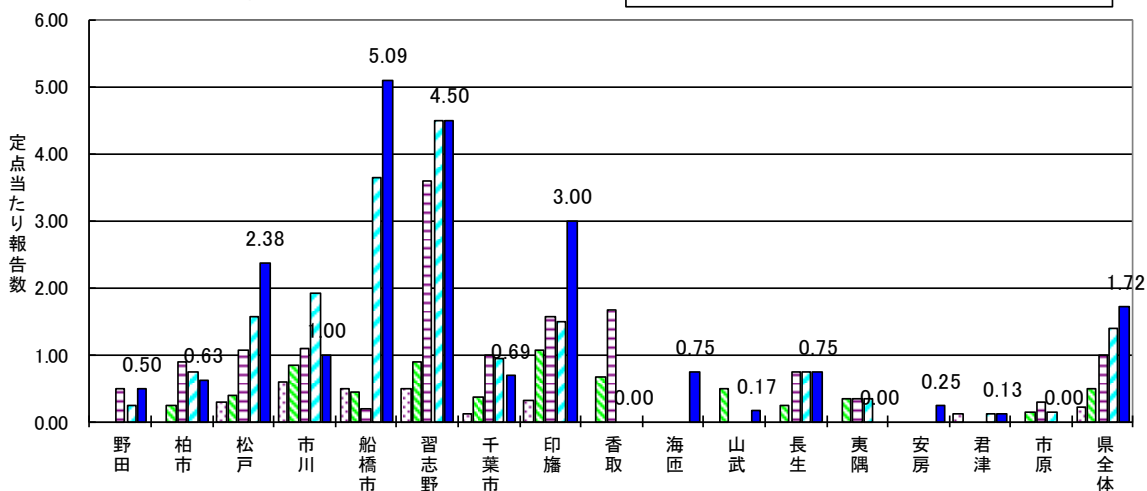
定点当たり報告数

RSウイルス感染症



RSウイルス感染症

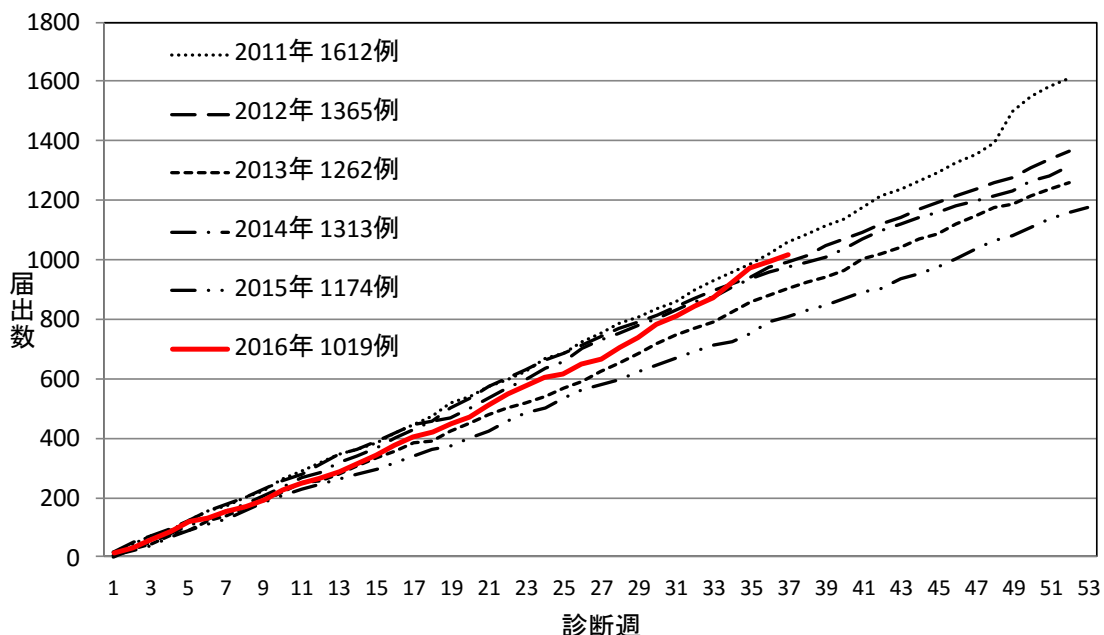
□第33週 □第34週 □第35週 □第36週 ■第37週



### 結核

厚生労働省は、毎年9月24日から9月30日を結核予防週間として、結核予防に関する普及啓発を行っている<sup>1)</sup>。千葉県では、2016年1～37週に1,019例の届出があり、過去4年の同時期(1～37週)の届出数(2012年992例、2013年904例、2014年978例、2015年806例)と比較し多い(図1)。千葉県の結核の届出数は、2011年1,612例、2012年1,365例、2013年1,262例、2014年1,313例、2015年1,174例であり、2011年～2016年37週に届出された7,745例についてまとめた(平成28年9月21日現在)。

図1 2011～2016年37週千葉県の結核 年別累積届出数 7,745例



類型別では、患者が5,321例(68.7%)、無症状病原体保有者が2,331例(30.1%)、疑似症患者が52例(0.7%)、感染症死亡者の死体31例(0.4%)、感染症死亡疑い者の死体10例(0.1%)であった(表1)。

表1 2011年～2016年37週千葉県の結核 年別・類型別届出数

類型	2011年		2012年		2013年		2014年		2015年		2016年		合計	
	届出数	%	届出数	%	届出数	%	届出数	%	届出数	%	届出数	%	届出数	%
患者	1069	66.3	884	64.8	913	72.3	892	67.9	881	75.0	682	66.9	5321	68.7
無症状病原体保有者	524	32.5	465	34.1	334	26.5	402	30.6	283	24.1	323	31.7	2331	30.1
疑似症患者	10	0.6	4	0.3	14	1.1	11	0.8	7	0.6	6	0.6	52	0.7
感染症死亡者の死体	6	0.4	11	0.8	1	0.1	6	0.5	2	0.2	5	0.5	31	0.4
感染症死亡疑い者の死体	3	0.2	1	0.1	0	0.0	2	0.2	1	0.1	3	0.3	10	0.1
合計	1612	100.0	1365	100.0	1262	100.0	1313	100.0	1174	100.0	1019	100.0	7745	100.0

類型が患者及び無症状病原体保有者であった7,652例の性別は、男性4,447例(58.1%)、女性3,205例(41.9%)であった。このうち患者5,321例の性別届出数は、男性3,473例(65.3%)、女性1,848例(34.7%)で男性に多く、無症状病原体保有者2,331例の性別届出数は男性974例(41.8%)、女性1,357例(58.2%)で女性に多かった。

類型が患者及び無症状病原体保有者の届出数を保健所別・年別に表2、表3に示す。

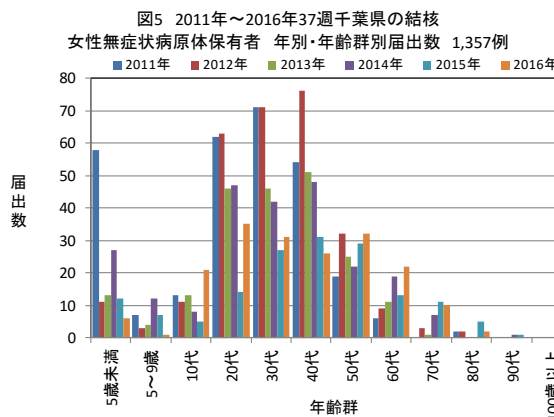
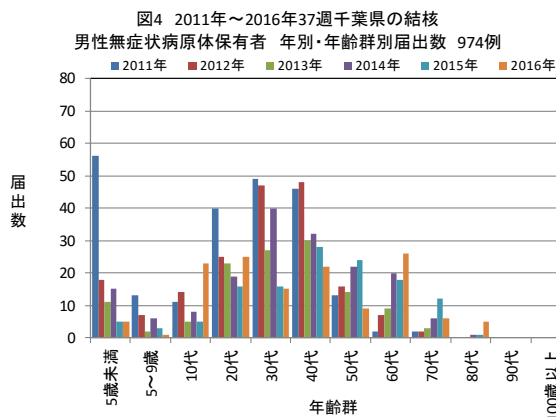
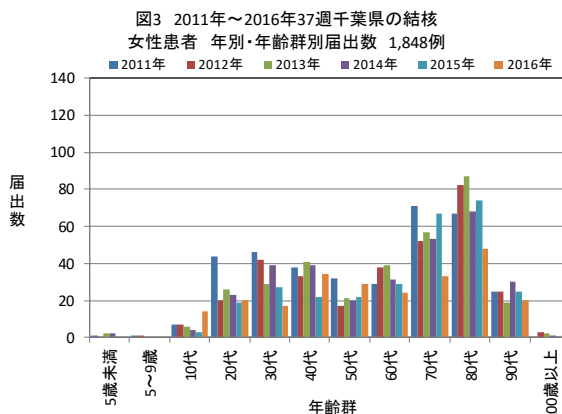
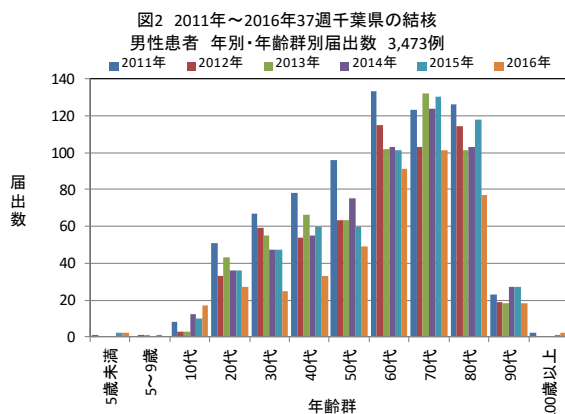
表2 2011年～2016年37週千葉県の結核 保健所別患者届出数

	2011年	2012年	2013年	2014年	2015年	2016年	合計
野田	24	23	36	15	21	15	134
柏市	74	65	54	50	48	50	341
松戸	80	65	65	61	66	50	387
市川	206	159	157	167	136	108	933
船橋市	83	70	78	91	87	86	495
習志野	55	60	64	61	87	65	392
千葉市	229	186	188	193	192	130	1118
印旛	74	63	74	70	67	53	401
香取	9	16	3	7	3	2	40
海匝	45	32	39	34	24	29	203
山武	11	8	10	10	10	12	61
長生	4	8	6	5	5	3	31
夷隅	10	6	2	3	8	5	34
安房	42	38	43	47	36	19	225
君津	85	41	49	37	50	22	284
市原	38	44	45	41	41	33	242
合計	1069	884	913	892	881	682	5321

表3 2011年～2016年37週千葉県の結核 保健所別無症状病原体保有者届出数

	2011年	2012年	2013年	2014年	2015年	2016年	合計
野田	21	21	4	8	12	6	72
柏市	24	21	12	21	6	9	93
松戸	34	51	24	74	40	19	242
市川	60	71	51	42	37	42	303
船橋市	28	67	42	47	39	79	302
習志野	15	21	15	36	29	29	145
千葉市	117	91	91	57	43	44	443
印旛	21	18	7	20	13	12	91
香取	1	2	2	1	1	2	9
海匝	7	13	16	8	8	18	70
山武	3	5	4	4	6	5	27
長生	6	9	3	3	1	3	25
夷隅	3	6	0	5	0	0	14
安房	129	39	27	52	25	29	301
君津	32	17	19	7	16	19	110
市原	23	13	17	17	7	7	84
合計	524	465	334	402	283	323	2331

年齢群別の届出数を患者と無症状病原体保有者について性別に図2～図5に示す。患者では、男性は60代から80代に多く、女性では70代から80代と30代から40代に多い。無症状病原体保有者は男女とも20代から40代に多い。



<参考>

1) 厚生労働省 結核予防週間

URL: [http://www.mhlw.go.jp/stf/seisakunitsuite/bunya/kenkou\\_iryuu/kenkou/kekkaku-kansenshou03/](http://www.mhlw.go.jp/stf/seisakunitsuite/bunya/kenkou_iryuu/kenkou/kekkaku-kansenshou03/)

## 第37週全数報告疾患集計表

一類感染症	今週	累計(年)
エボラ出血熱	0	0
クリミア・コンゴ出血熱	0	0
痘そう	0	0
南米出血熱	0	0
ペスト	0	0
マールブルグ病	0	0
ラッサ熱	0	0

二類感染症	今週	累計(年)
急性灰白髄炎	0	0
結核	22	1019
ジフテリア	0	0
重症急性呼吸器症候群(SARS)	0	0
中東呼吸器症候群(MERS)	0	0
鳥インフルエンザ(H5N1)	0	0
鳥インフルエンザ(H7N9)	0	0

三類感染症	今週	累計(年)
コレラ	0	1
細菌性赤痢	0	4
腸管出血性大腸菌感染症	5	149
腸チフス	0	0
パラチフス	0	0

四類感染症(その1)	今週	累計(年)
E型肝炎	0	17
ウエストナイル熱(ウエストナイル脳炎を含む)	0	0
A型肝炎	0	11
エキノкокクス症	0	0
黄熱	0	0
オウム病	0	0
オムスク出血熱	0	0
回帰熱	0	0
キャサナル森林病	0	0
Q熱	0	0
狂犬病	0	0
コクシオイデス症	0	0
サル痘	0	0
ジカウイルス感染症	0	1
重症熱性血小板減少症候群(SFTS)	0	0
腎症候性出血熱	0	0
西部ウマ脳炎	0	0
ダニ媒介脳炎	0	0
炭疽	0	0
チクングニア熱	0	0
つつが虫病	1	7
デング熱	0	27
東部ウマ脳炎	0	0
鳥インフルエンザ(H5N1及びH7N9を除く)	0	0
ニパウイルス感染症	0	0

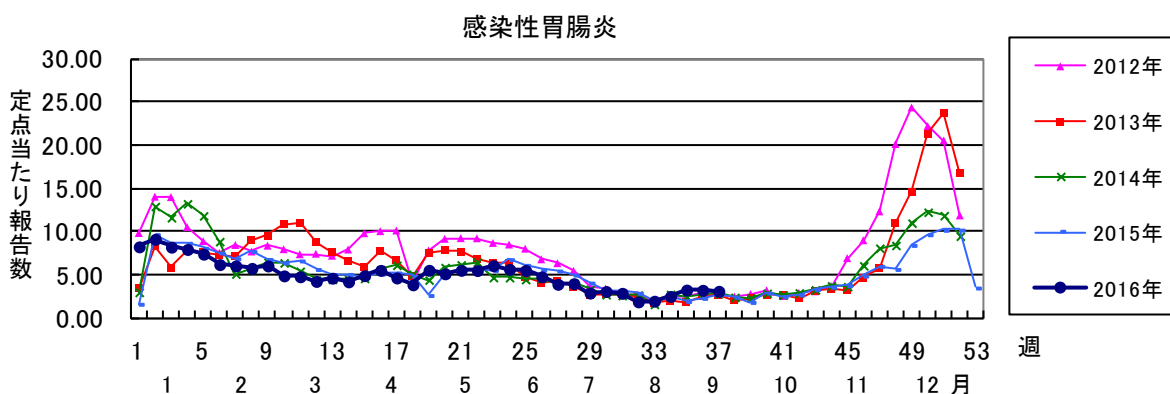
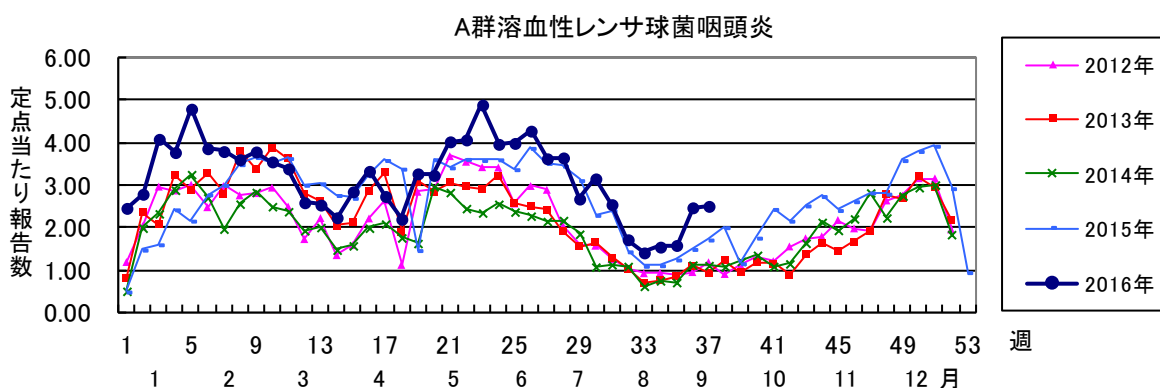
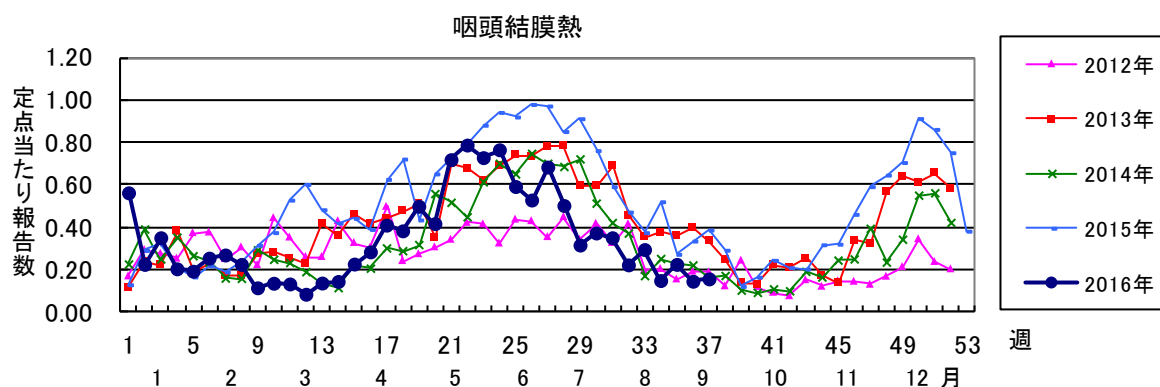
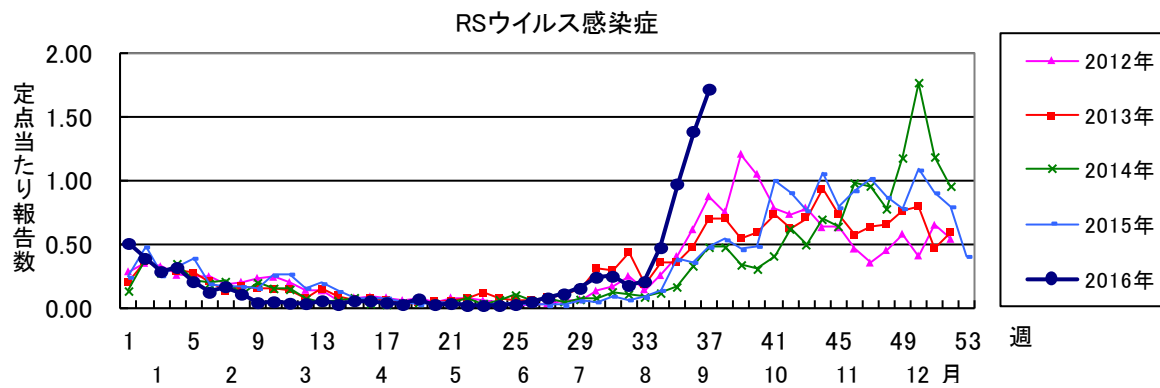
四類感染症(その2)	今週	累計(年)
日本紅斑熱	0	8
日本脳炎	0	0
ハンタウイルス肺症候群	0	0
Bウイルス病	0	0
鼻疽	0	0
ブルセラ症	0	0
ベネズエラウマ脳炎	0	0
ヘンドラウイルス感染症	0	0
発しんチフス	0	0
ボツリヌス症	0	0
マラリア	0	3
野兔病	0	0
ライム病	0	0
リッサウイルス感染症	0	0
リフトバレー熱	0	0
類鼻疽	0	0
レジオネラ症	3	50
レプトスピラ症	0	0
ロッキー山紅斑熱	0	0

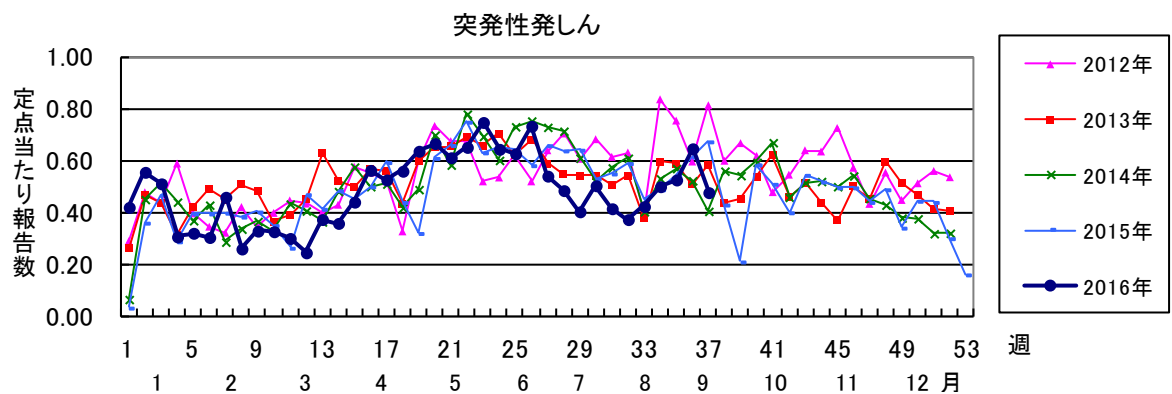
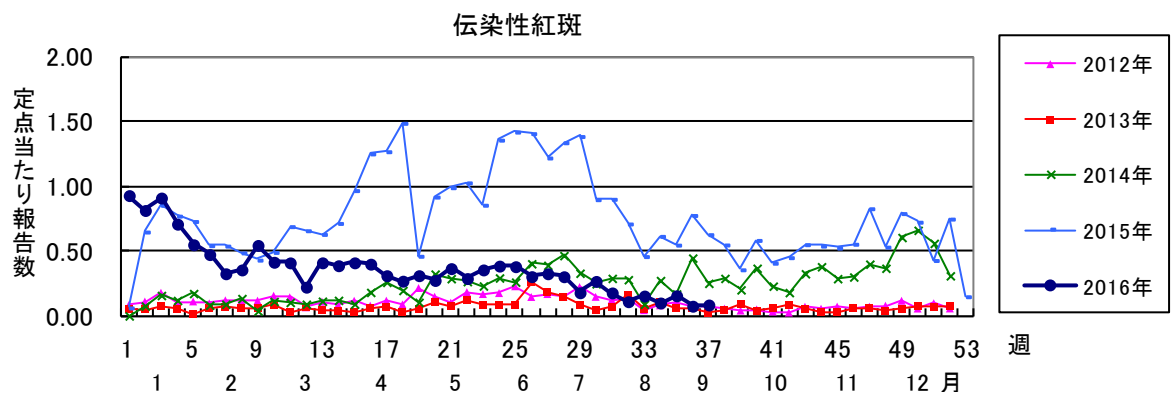
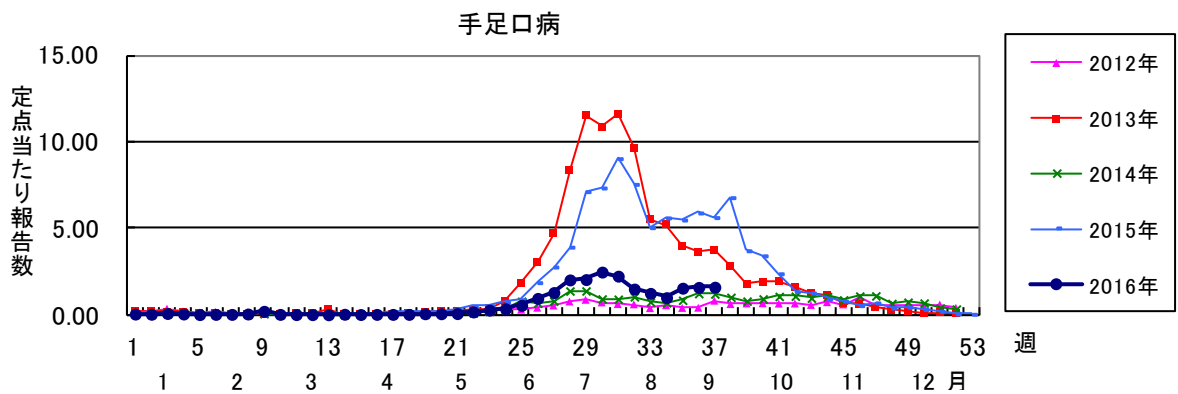
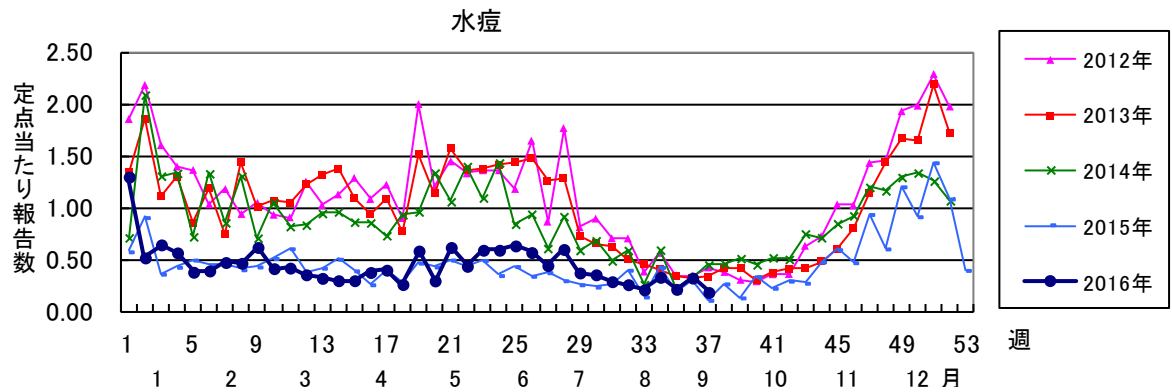
  

五類感染症(全数)	今週	累計(年)
アメーバ赤痢	0	39
ウイルス性肝炎(E型肝炎及びA型肝炎を除く)	0	8
カルバペネム耐性腸内細菌科細菌感染症	2	47
急性脳炎(ウエストナイル脳炎、西部ウマ脳炎、ダニ媒介脳炎、東部ウマ脳炎、日本脳炎、ベネズエラウマ脳炎及びリフトバレー熱を除く)	0	38
クリプトスポリジウム症	0	1
クロイツフェルト・ヤコブ病	0	6
劇症型溶血性レンサ球菌感染症	0	15
後天性免疫不全症候群	0	32
ジアルジア症	0	1
侵襲性インフルエンザ菌感染症	0	8
侵襲性髄膜炎菌感染症	0	1
侵襲性肺炎球菌感染症	1	111
水痘(入院例)	0	2
先天性風しん症候群	0	0
梅毒	0	84
播種性クリプトコックス症	0	6
破傷風	0	4
バンコマイシン耐性黄色ブドウ球菌感染症	0	0
バンコマイシン耐性腸球菌感染症	0	0
風しん	0	9
麻しん	0	21
薬剤耐性アシネトバクター感染症	0	3

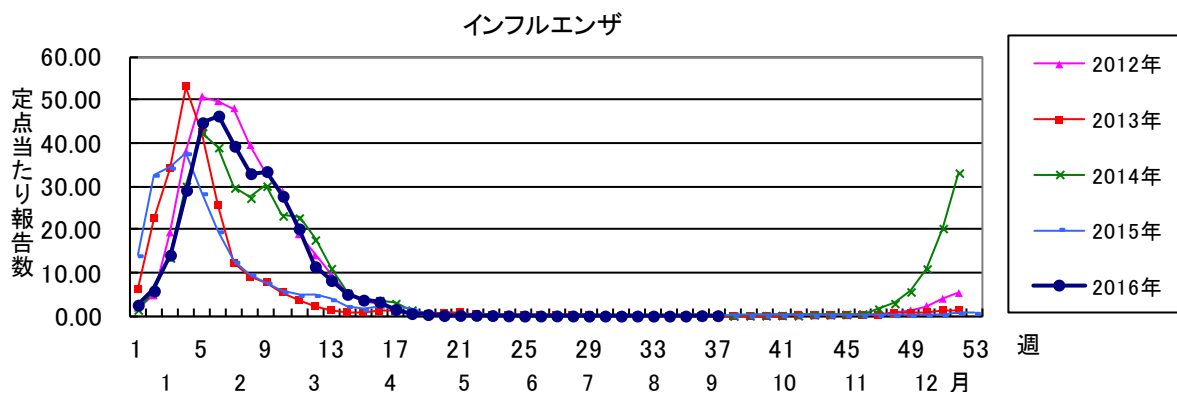
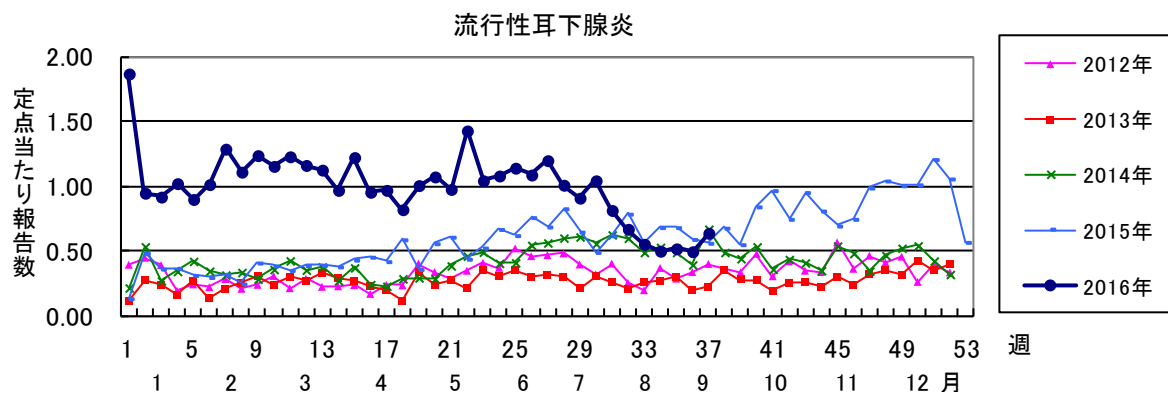
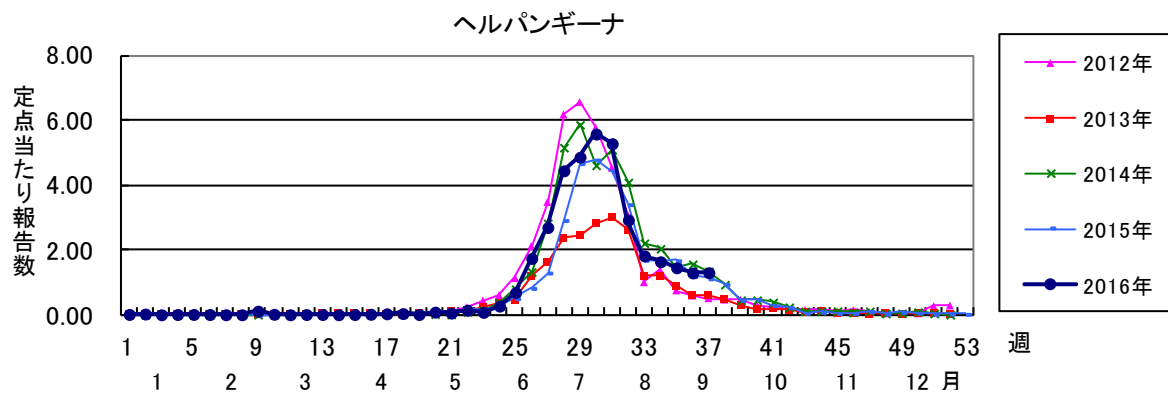
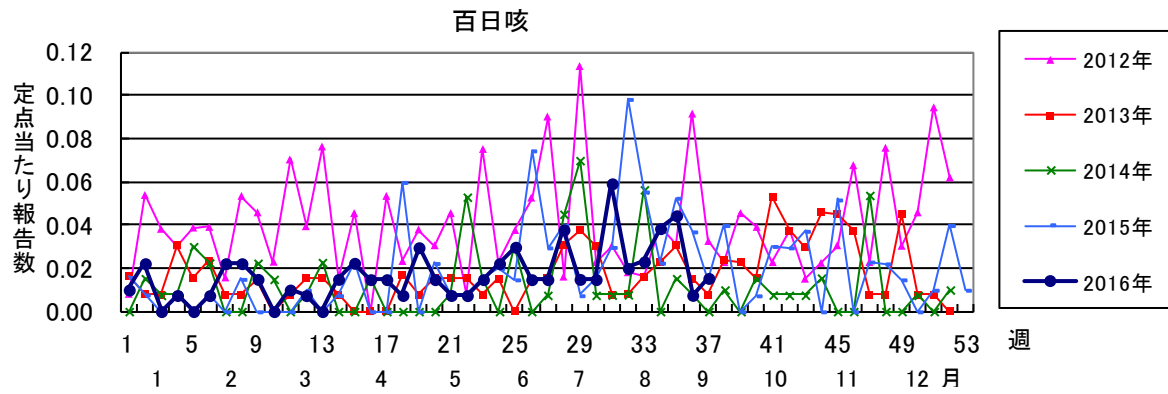
  

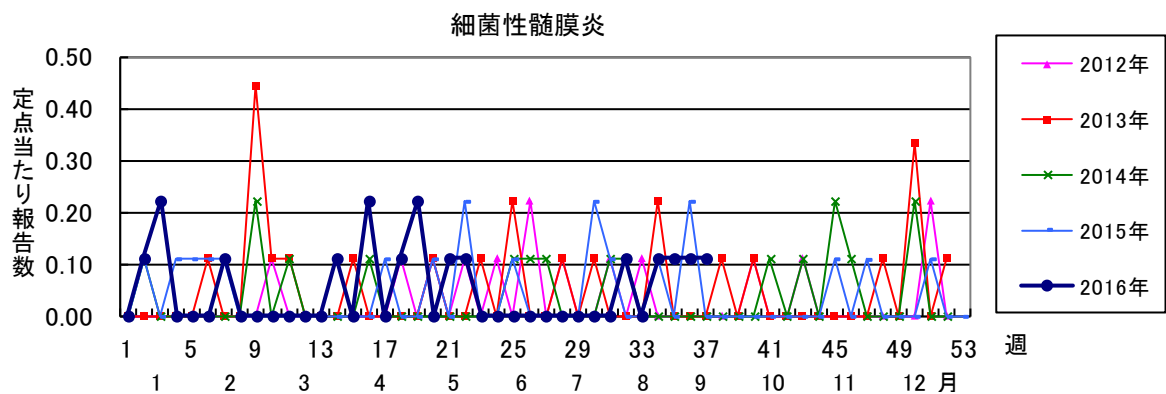
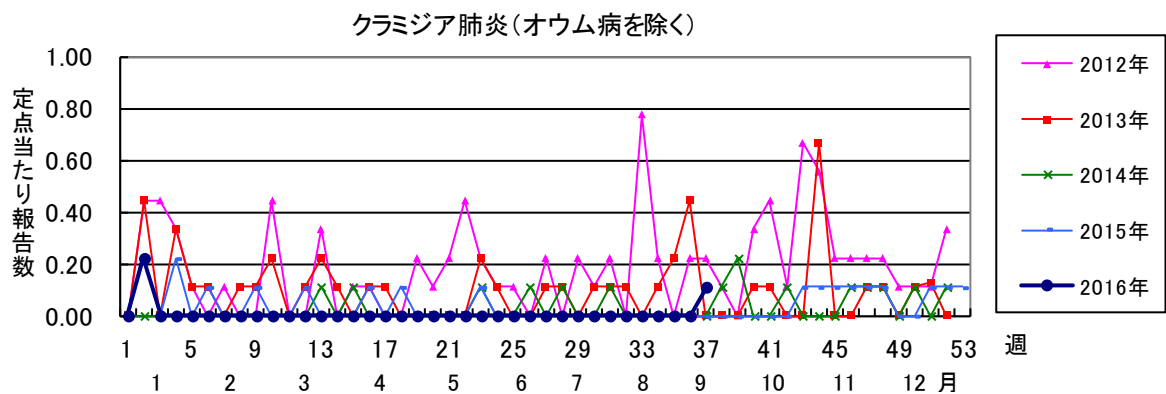
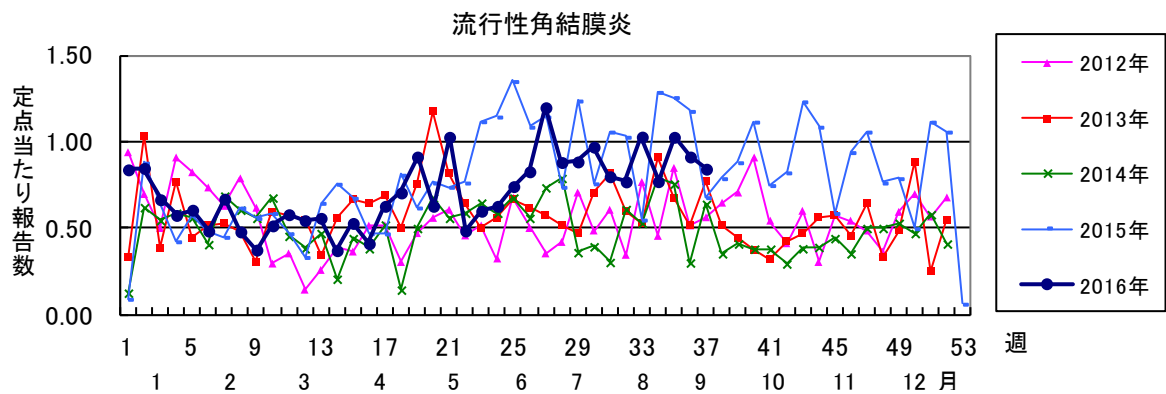
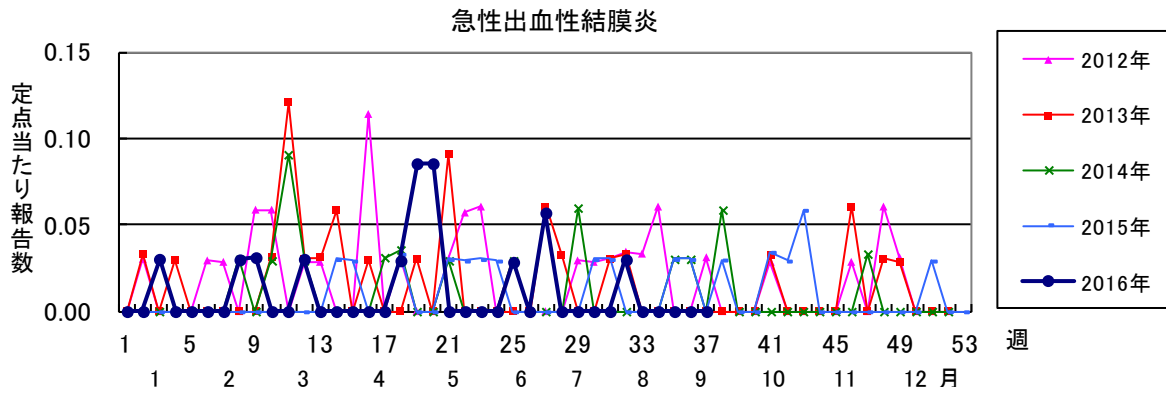
新型インフルエンザ等感染症	今週	累計(年)
新型インフルエンザ	0	0
再興型インフルエンザ	0	0

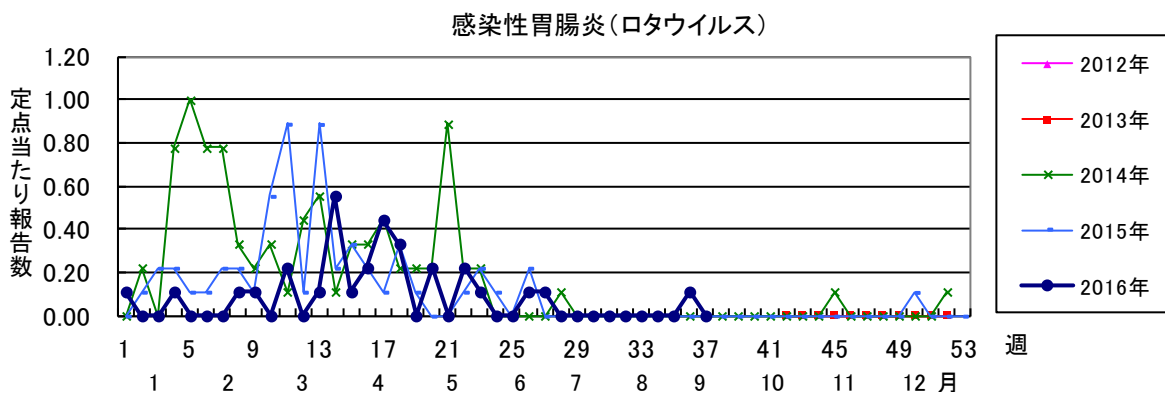
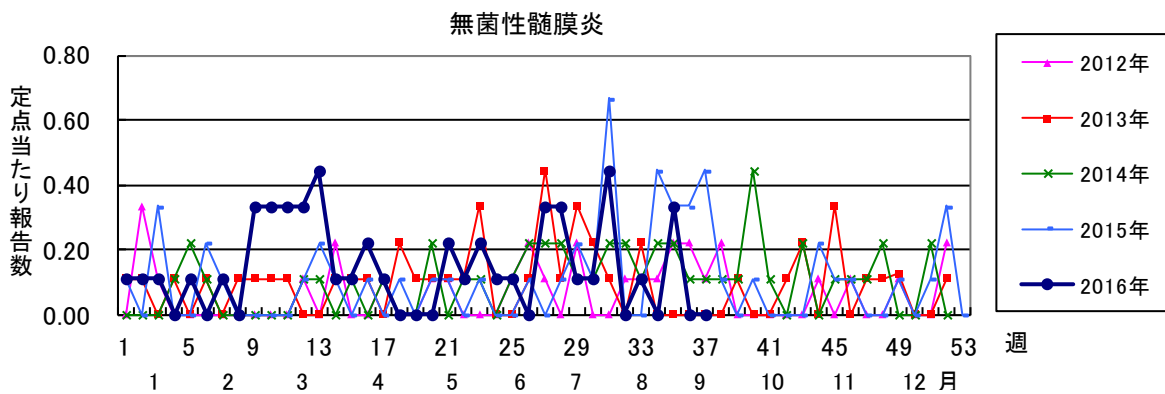
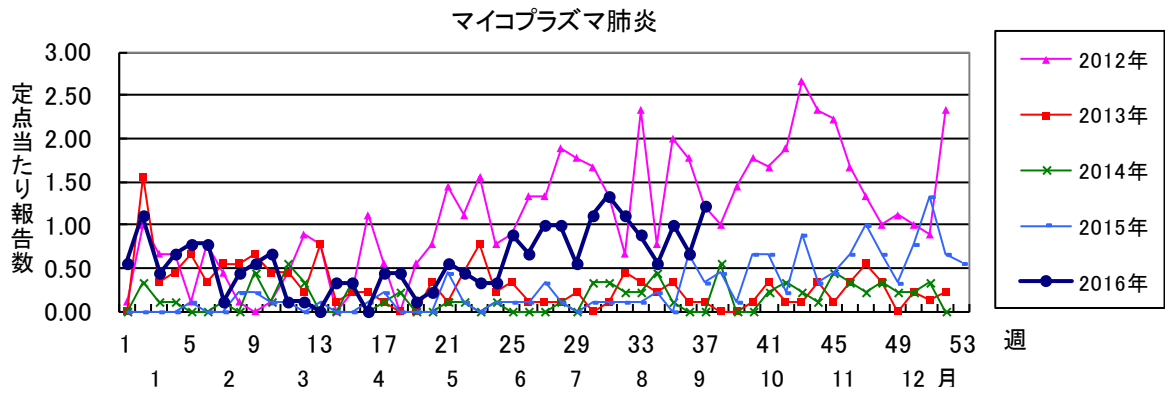












2016年 第37週 保健所別、年齢群別報告数(男女合計) No.1

		野田	柏市	松戸	市川	船橋市	習志野	千葉市	印旛	香取	海浜	山武	長生	夷隅	安房	君津	市原	合計	
小児科定点数		4	8	16	10	11	10	16	16	3	4	6	4	3	4	8	7	130	
RSウイルス感染症	～5ヶ月			4	1	2	5		6		2					1		21	
	～11ヶ月	1	1	9		4	10	4	8				1					38	
	1歳	1	2	18		21	12	7	18		1		1		1			82	
	2歳		2	4	6	19	7		11			1						50	
	3歳			2	3	6	5		3									19	
	4歳			1		4	5		1				1					12	
	5歳						1		1									2	
	6歳																		
	7歳																		
	8歳																		
	9歳																		
	10～14歳																		
	15～19歳																		
	20歳以上																		
合計		2	5	38	10	56	45	11	48		3	1	3		1	1		224	
咽頭結膜熱	～5ヶ月																		
	～11ヶ月																		
	1歳		1			1	1	2										5	
	2歳	1																1	
	3歳			1		1						1						3	
	4歳			1		1						1						3	
	5歳			1														1	
	6歳	1			1							2						4	
	7歳			1														1	
	8歳																		
	9歳																		
	10～14歳								1									1	
	15～19歳						1											1	
	20歳以上																	1	
合計		2	1	4	1	4	1	2	1			4						20	
A群溶血性レンサ球菌咽頭炎	～5ヶ月																		
	～11ヶ月			1												5		6	
	1歳	1		1		2			1							8		13	
	2歳			2	1	5		4	3				1			17		33	
	3歳			1		4	2	2	2		2		3	1		10	1	28	
	4歳		6	5		7	5	2	3				3			12		43	
	5歳		1	6		10	4	7	5		1	1		1		7		43	
	6歳	1	2	3	2	10	2	4	8				1			3		36	
	7歳			2	1	4		3	4				1	3		4		22	
	8歳			1	1	2	3	4	2								6		19
	9歳	1	2	1	1	5		1	3				1	1		1		17	
	10～14歳	1		3		6	2	6	5				2			2	1	28	
	15～19歳							1	4								1	6	
	20歳以上	1	3	1	2		2	1	5			1	2			13	1	32	
合計	5	14	27	8	55	20	35	45		3	2	14	6		89	3	326		
感染性胃腸炎	～5ヶ月			1			1	1								1	1	5	
	～11ヶ月		2	9	1	2		8	1		1	1					1	26	
	1歳	1	3	19	5	4	1	18	9			1	1		1		4	67	
	2歳		2	9	3	4	2	9	2						3	1	2	37	
	3歳	1	3	7	2	3	3	6		3	2				2		2	34	
	4歳	1	5	6	5	2	1	9	1		1	3					1	35	
	5歳			7	4	9	1	5	1									27	
	6歳	1	1	6	1	5	2	5	3	1		1				1	3	30	
	7歳			4	1	2		4	1									12	
	8歳	1		1		1	1	3	2		2	2					1	14	
	9歳			1	2			2	1			2					2	10	
	10～14歳		2	3	1	4	2	5	4		7	5	2		2	1	2	40	
	15～19歳			1		1	1				1	3	1					8	
	20歳以上	3	6	4	5		1	3	7	4	2	13	5			2	4	59	
合計	8	24	78	30	37	16	78	32	5	17	33	9		8	6	23	404		

2016年 第37週

保健所別、年齢群別報告数(男女合計)

No.2

		野	柏	松	市	船	習	千	印	香	海	山	長	夷	安	君	市	合	
		田	市	戸	川	橋	志	葉	旛	取	匝	武	生	隅	房	津	原	計	
小児科定点数		4	8	16	10	11	10	16	16	3	4	6	4	3	4	8	7	130	
水痘	～5ヶ月 ～11ヶ月			1				1										2	
	1歳				1		1		4							1		7	
	2歳				1				5									6	
	3歳																		
	4歳							1	1	2								4	
	5歳			1					1										2
	6歳				1														1
	7歳				1														1
	8歳																		
	9歳																		
	10～14歳					1													1
	15～19歳																		
	20歳以上																		
合計				2	4	1	2	3	11							1		24	
手足口病	～5ヶ月 ～11ヶ月								1									1	
	1歳		2	2	1	1	3	3	3						1	1	6	23	
	2歳		5	8	5	7	9	6	3		1	4	4			5	5	62	
	3歳			2	1	4	8	2	7			3	2			4	3	36	
	4歳		1	2	3		5	3	7	2		2	1		1	2	4	33	
	5歳			4	1	1	1	3	2			1			2	5	1	21	
	6歳		1	1		2	2	1								4		11	
	7歳			1			1	1								1		4	
	8歳											1				3	1	6	
	9歳						1					1						1	3
	10～14歳			1		1			1						1				3
	15～19歳			1		1										1			1
	20歳以上																1		1
合計		9	23	11	17	30	19	24	2	1	12	7		6	26	21	208		
伝染性紅斑	～5ヶ月 ～11ヶ月																		
	1歳																		
	2歳					1												1	
	3歳																		
	4歳					1		1									1	3	
	5歳								1							1		2	
	6歳														1	1		2	
	7歳																		
	8歳																		
	9歳															1		1	
	10～14歳											1						1	
	15～19歳																		
	20歳以上						1												1
合計					2	1	1	1			1			1	3	1		11	
突発性発しん	～5ヶ月 ～11ヶ月							1	1									2	
	1歳		1	5	1	4			3			2				1	2	19	
	2歳		2	4	3	4	3	6	2		1	4			1	1	3	34	
	3歳				1			3	1		1							6	
	4歳																		
	5歳																		
	6歳								1									1	
	7歳																		
	8歳																		
	9歳																		
	10～14歳																		
	15～19歳																		
	20歳以上																		
合計		3	9	5	8	3	10	8		2	6			1	2	5		62	

2016年 第37週

保健所別、年齢群別報告数(男女合計)

No.3

		野	柏	松	市	船	習	千	印	香	海	山	長	夷	安	君	市	合
		田	市	戸	川	橋	志	葉	旛	取	匝	武	生	隅	房	津	原	計
小児科定点数		4	8	16	10	11	10	16	16	3	4	6	4	3	4	8	7	130
百日咳	～5ヶ月																	
	～11ヶ月																	
	1歳																	
	2歳																	
	3歳																	
	4歳																	
	5歳																	
	6歳																	
	7歳																	
	8歳																	
	9歳																	
	10～14歳																	
	15～19歳																	
20歳以上			2															2
合計			2															2
ヘルパンギーナ	～5ヶ月								1									1
	～11ヶ月				1	2	6	2	1							2		14
	1歳		1	2	2	2	10	12	7		4	2				2	3	47
	2歳	2		2	2	2	6	3	2	1	1				1	2		24
	3歳		1	1	3	1	9	5								1		21
	4歳			2	2		5	3	6	1	2		1		2			24
	5歳		1		3		6	2			2							14
	6歳	1		1	2		1		1			1					1	8
	7歳						3									2		5
	8歳							1	1							1		3
	9歳						1					1					1	3
	10～14歳						2	1					1				1	5
	15～19歳																	
20歳以上																		
合計	3	3	8	15	7	49	29	19	2	9	4	2			10	9	169	
流行性耳下腺炎	～5ヶ月																	
	～11ヶ月																	
	1歳			1			2											3
	2歳			4			2					1						7
	3歳			2		1	1											4
	4歳			7	1		2	1		1								12
	5歳		1	1		2	3	1	2									10
	6歳			3	1		2		2		1	1						10
	7歳		1		1		1	3										6
	8歳						5		2	1								8
	9歳			2			1		2				1				1	7
	10～14歳		1	3	3		1	3								2	1	14
	15～19歳																	
20歳以上				1								1						2
合計		3	23	7	3	20	8	8	2	1	2	2			2	2	83	

2016年 第37週

保健所別、年齢群別報告数(男女合計)

No.4

		野田	柏市	松戸	市川	船橋市	習志野	千葉市	印旛	香取	海匝	山武	長生	夷隅	安房	君津	市原	合計	
インフル定点数		7	13	25	17	17	16	24	23	5	7	9	7	5	7	13	11	206	
インフル エンザ	～5ヶ月 ～11ヶ月 1歳																		
	2歳							1										1	
	3歳			1														1	
	4歳		1															1	
	5歳																		
	6歳									1									1
	7歳																		
	8歳										1			1					2
	9歳																		
	10～14歳										2								2
	15～19歳					1									5				7
	20～29歳		1																1
	30～39歳								1		1								2
40～49歳				1														1	
50～59歳																			
60～69歳														1				1	
70～79歳										1								1	
80歳以上																			
合計		2	3		1		2	6		1		6						21	
眼科定点数		1	2	4	2	3	3	4	4	1	1	1	1		1	2	2	32	
急性 出血性 結膜炎	～5ヶ月 ～11ヶ月 1歳																		
	2歳																		
	3歳																		
	4歳																		
	5歳																		
	6歳																		
	7歳																		
	8歳																		
	9歳																		
	10～14歳																		
	15～19歳																		
	20～29歳																		
	30～39歳																		
40～49歳																			
50～59歳																			
60～69歳																			
70歳以上																			
合計																			
流行性 角結膜炎	～5ヶ月 ～11ヶ月 1歳								1									1	
	2歳							1										1	
	3歳																		
	4歳								1									1	
	5歳																		
	6歳																		
	7歳																		
	8歳					1				1								2	
	9歳						1											1	
	10～14歳						1											1	
	15～19歳																		
	20～29歳					1	1			1								3	
	30～39歳						1			1								3	
40～49歳	1					1	3	1						1			7		
50～59歳								1									1		
60～69歳						1				2						2	5		
70歳以上						1											1		
合計	1	1		2	8	4	6	2						1	2		27		

※ 千葉県の感染症情報は、千葉県感染症情報センターのホームページを御覧ください。

URL. <http://www.pref.chiba.lg.jp/eiken/c-idsc/index.html>

※ 全国の感染症情報(IDWR)は、国立感染症研究所感染症疫学センターのホームページを御覧ください。

URL. <http://www.nih.go.jp/niid/ja/from-idsc.html>

千葉県結核・感染症週報 2016年 第37週

発行 千葉県衛生研究所  
千葉県健康福祉部  
千葉県医師会  
事務局 千葉県衛生研究所感染疫学研究室内  
千葉県感染症情報センター  
〒260-8715 千葉市中央区仁戸名町 666-2  
TEL. 043(266)6723 FAX. 043(265)5544

本週報は、感染症の予防及び感染症の患者に対する医療に関する法律に基づくものであり、千葉県内の医療従事者、定点医療機関、県及び千葉市保健所の皆様の御協力を得て、千葉県衛生研究所感染疫学研究室内の千葉県感染症情報センターにおいて編集したものです。

また、本週報は速報性を重視しておりますので、今後の調査などの結果に応じて、若干の変更が生ずることがありますが、その場合には週報上にて訂正させていただきます。

なお、週報の内容について、学術的研究、あるいは公衆衛生活動にかかわる業務以外の目的においては、無断転載を禁じます。