

Chiba Weekly Report

2016

— 第 26 週 —

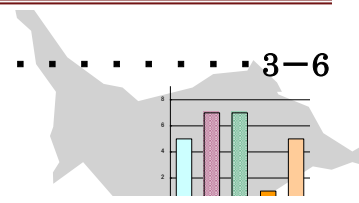
2016/6/27~2016/7/3

千葉県結核・感染症週報 (2016年6月分感染症月報含む)

千葉県感染症天気図 2

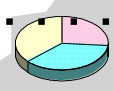
今週の注目疾患 3-6

ヘルパンギーナ、手足口病、性感染症



全数報告疾患集計表 7

感染症月報集計表 8



定点報告 (五類感染症)

疾病別グラフ 9-14

〈週報〉RSウイルス感染症・咽頭結膜熱・A群溶血性レンサ球菌咽頭炎・感染性胃腸炎・水痘・手足口病・伝染性紅斑・突発性発しん・百日咳・ヘルパンギーナ・流行性耳下腺炎・インフルエンザ・急性出血性結膜炎・流行性角結膜炎・クラミジア肺炎・細菌性髄膜炎・マイコプラズマ肺炎・無菌性髄膜炎・感染性胃腸炎 (ロタウイルス)

〈月報〉性器クラミジア感染症・性器ヘルペスウイルス感染症・尖圭コンジローマ・淋菌感染症・非クラミジア性非淋菌性尿道炎

疾患別・保健所別・年齢階級別集計表 15-24

〈週報〉RSウイルス感染症・咽頭結膜熱・A群溶血性レンサ球菌咽頭炎・感染性胃腸炎・水痘・手足口病・伝染性紅斑・突発性発しん・百日咳・ヘルパンギーナ・流行性耳下腺炎・インフルエンザ・急性出血性結膜炎・流行性角結膜炎

〈月報〉性器クラミジア感染症・性器ヘルペスウイルス感染症・尖圭コンジローマ・淋菌感染症・非クラミジア性非淋菌性尿道炎 〈男女合計〉〈男性計〉〈女性計〉

定点把握対象の五類感染症

千葉県感染症天気図 2016年 第26週

上段は定点当たり報告数

定点当たり報告数＝報告数/定点医療機関数

下段は報告数

| 定点 | 疾病名 | 流行状況 | コメント | 26週 | 25週 | 24週 | 23週 | 22週 |
|---------|------------------|----------------|---------------------------|-------------|-------------|-------------|-------------|-------------|
| 小児科 | 小児科定点医療機関数 | | | 135 | 134 | 135 | 135 | 135 |
| | RSウイルス感染症 | | | 0.05 7 | 0.03 4 | 0.02 3 | 0.02 3 | 0.02 3 |
| | 咽頭結膜熱 | | | 0.53 71 | 0.59 79 | 0.76 103 | 0.73 98 | 0.79 106 |
| | A群溶血性レンサ球菌咽頭炎 | | 船橋市(6.9)、松戸(6.4)、柏市(6.1) | 4.28 578 | 3.99 535 | 3.97 536 | 4.90 661 | 4.07 550 |
| | 感染性胃腸炎 | | 松戸(6.8)、船橋市(6.5)、柏市(6.3) | 4.78 645 | 5.52 740 | 5.65 763 | 6.08 821 | 5.51 744 |
| | 水痘 | | 印旛(1.7)、香取(1.7) | 0.57 77 | 0.63 85 | 0.59 80 | 0.59 80 | 0.44 59 |
| | 手足口病 | | 松戸(3.9) | 0.95 128 | 0.54 73 | 0.35 47 | 0.27 36 | 0.16 22 |
| | 伝染性紅斑 | | | 0.30 41 | 0.38 51 | 0.39 52 | 0.36 48 | 0.29 39 |
| | 突発性発しん | | 柏市(1.7)、千葉市(1.3) | 0.73 99 | 0.63 84 | 0.64 87 | 0.75 101 | 0.65 88 |
| | 百日咳 | | 20歳以上1例 | 0.01 2 | 0.03 4 | 0.02 3 | 0.01 2 | 0.01 1 |
| | ヘルパンギーナ | | 船橋市(3.6)、習志野(3.5)、松戸(3.4) | 1.74 235 | 0.69 92 | 0.27 36 | 0.07 10 | 0.14 19 |
| | 流行性耳下腺炎 | | 海匝(8.5) | 1.09 147 | 1.14 153 | 1.08 146 | 1.04 141 | 1.43 193 |
| | インフルエンザ | インフルエンザ定点医療機関数 | | | 214 | 212 | 214 | 214 |
| インフルエンザ | | | | 0.02 5 | 0.01 3 | 0.06 12 | 0.13 28 | 0.18 38 |
| 眼科 | 眼科定点医療機関数 | | | 35 | 35 | 35 | 35 | 35 |
| | 急性出血性結膜炎 | | | 0.00 0 | 0.03 1 | 0.00 0 | 0.00 0 | 0.00 0 |
| | 流行性角結膜炎 | | 習志野(2.3)、千葉市(2.2) | 0.83 29 | 0.74 26 | 0.63 22 | 0.60 21 | 0.49 17 |
| 基幹病院 | 基幹定点医療機関数 | | | 9 | 9 | 9 | 9 | 9 |
| | クラミジア肺炎(オウム病を除く) | | | 0.00 0 | 0.00 0 | 0.00 0 | 0.00 0 | 0.00 0 |
| | 細菌性髄膜炎 | | | 0.00 0 | 0.00 0 | 0.00 0 | 0.00 0 | 0.11 1 |
| | マイコプラズマ肺炎 | | 5歳未満2例、5～9歳3例、10～14歳1例 | 0.67 6 | 0.89 8 | 0.33 3 | 0.33 3 | 0.44 4 |
| | 無菌性髄膜炎 | | | 0.00 0 | 0.11 1 | 0.11 1 | 0.22 2 | 0.11 1 |
| | 感染性胃腸炎(ロタウイルス) | | 20代1例 | 0.11 1 | 0.00 0 | 0.00 0 | 0.11 1 | 0.22 2 |
| 全数 | 麻しん | | | 0 | 0 | 1 | 0 | 0 |
| | 風しん | | 6月27日診断 | 1 | 0 | 1 | 1 | 0 |

備考

増加 やや増加 変化なし やや減少 減少

※全数届出の項目は、診断日と報告日が異なるため、数字が変動することがあります。

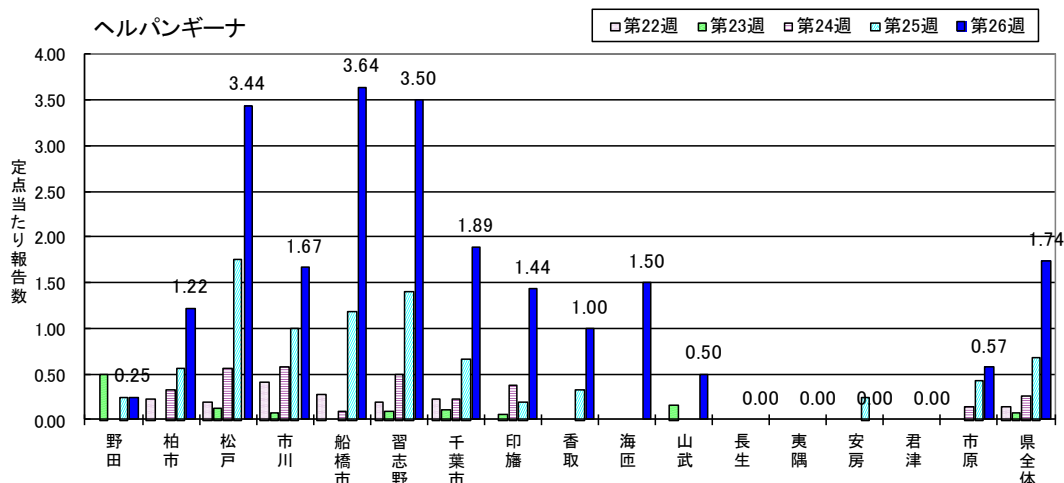
【今週の注目疾患】

ヘルパンギーナ

2016年26週の県全体の定点当たり報告数は、25週の0.69から増加し1.74となった。3週続けて増加し、夏季に乳幼児を中心に流行するため¹⁾²⁾、今後の発生状況に注意が必要である。

保健所別定点当たり報告数は、16保健所中11保健所管内で増加し、船橋市(3.64)、習志野(3.50)、松戸(3.44)、千葉市(1.89)が多い。

年齢群別では、1歳が最も多く28.1%を占めていた。

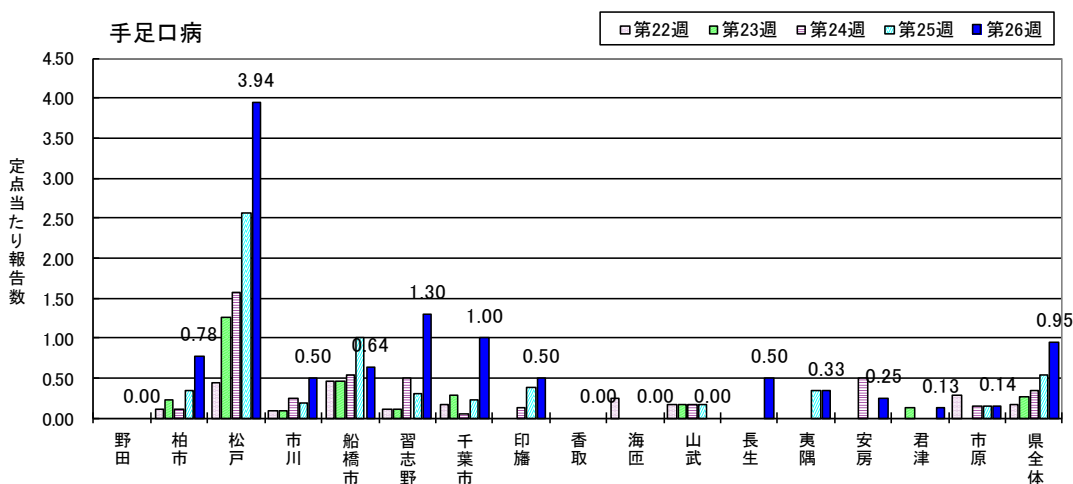


手足口病

2016年26週の県全体の定点当たり報告数は、25週の0.54から増加し0.95となった。6週続けて増加し、夏季に乳幼児を中心に流行するため¹⁾²⁾、今後の発生状況に注意が必要である。

保健所別定点当たり報告数は、16保健所中9保健所管内で増加し、松戸(3.94)、習志野(1.30)、千葉市(1.00)が多い。

年齢群別では、1歳が最も多く27.3%を占めていた。



参考

- 1) 2012年改訂版保育所における感染症対策ガイドライン(厚生労働省)
- 2) 学校において予防すべき感染症の解説(文部科学省)

性感染症－2011年～2015年－

2011年から2015年に報告された性器クラミジア感染症、性器ヘルペスウイルス感染症、尖圭コンジローマ、淋菌感染症、非クラミジア性非淋菌性尿道炎の定点当たり報告数を性別に図1、図2に示す。5疾患の中では、男性は非クラミジア性非淋菌性尿道炎の報告が多く、女性は性器クラミジアの報告が多かった。女性では、2014年以降性器ヘルペス感染症が増加傾向を示している。2011年から2015年の年齢群別報告数を疾患別性別に図3から図12に示す。

図1 2011年～2015年千葉県の性感染症 男性・月別定点当たり報告数

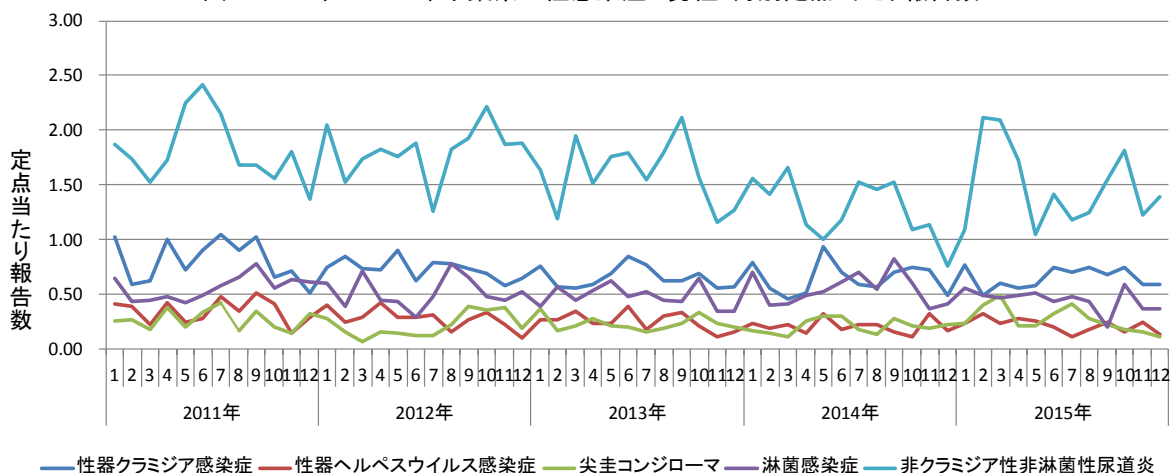


図2 2011年～2015年千葉県の性感染症 女性・月別定点当たり報告数

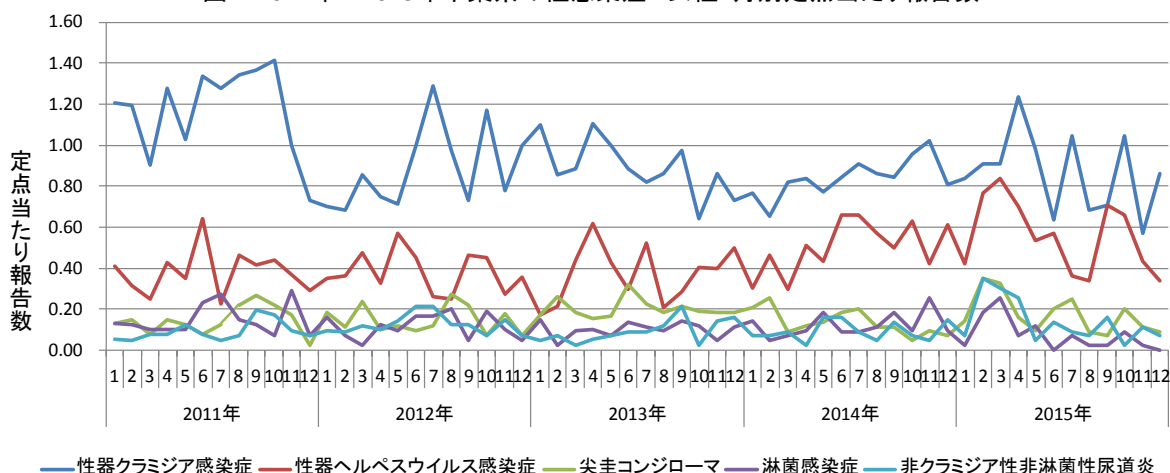


図3 2011年～2015年千葉県の性器クラミジア感染症 男性 年齢群別報告数

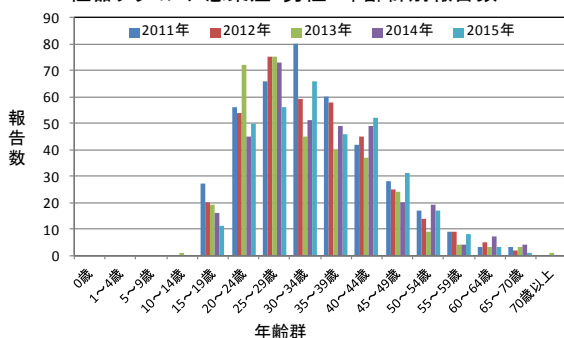


図4 2011年～2015年千葉県の性器クラミジア感染症 女性 年齢群別報告数

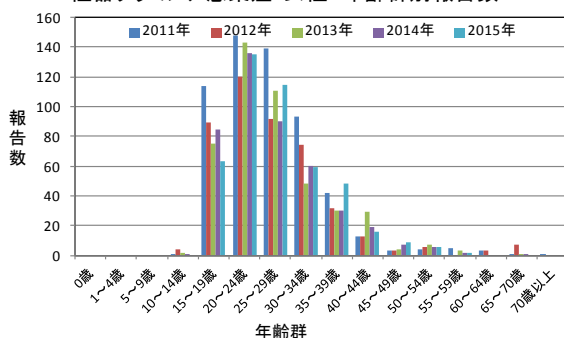


図5 2011年～2015年千葉県の性器ヘルペスウイルス感染症 男性 年齢群別報告数

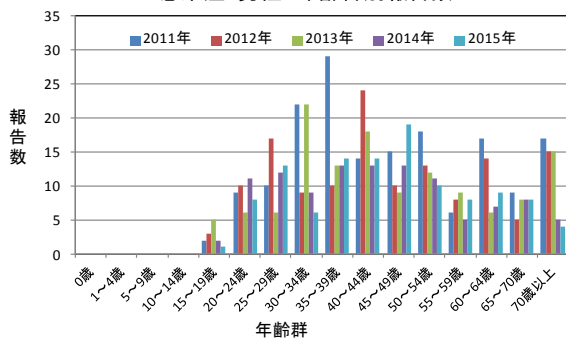


図6 2011年～2015年千葉県の性器ヘルペスウイルス感染症 女性 年齢群別報告数

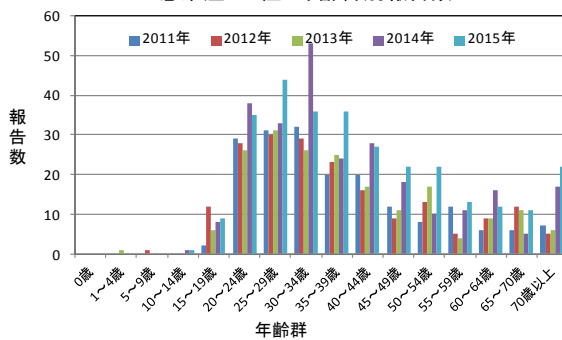


図7 2011年～2015年千葉県の尖圭コンジローマ 男性 年齢群別報告数

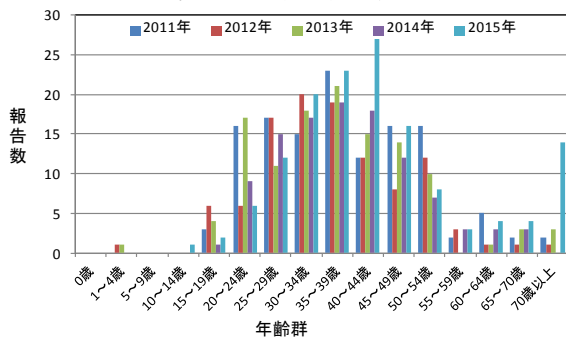


図8 2011年～2015年千葉県の尖圭コンジローマ 女性 年齢群別報告数

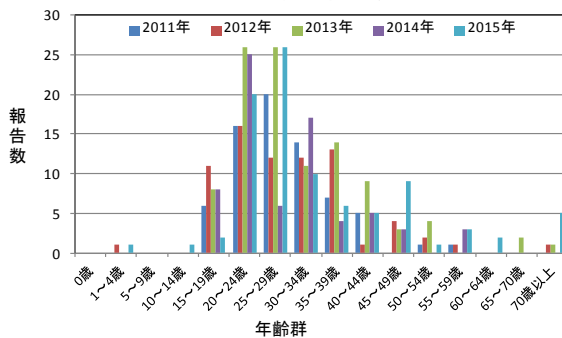


図9 2011年～2015年千葉県の淋菌感染症 男性 年齢群別報告数

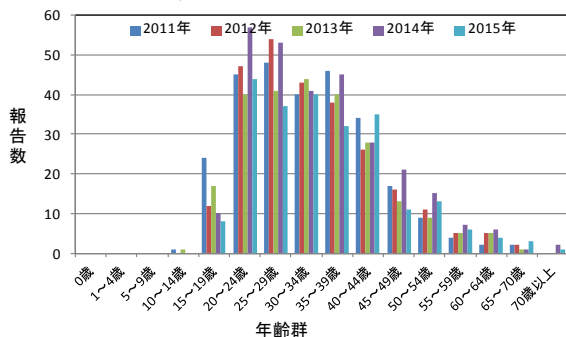


図10 2011年～2015年千葉県の淋菌感染症 女性 年齢群別報告数

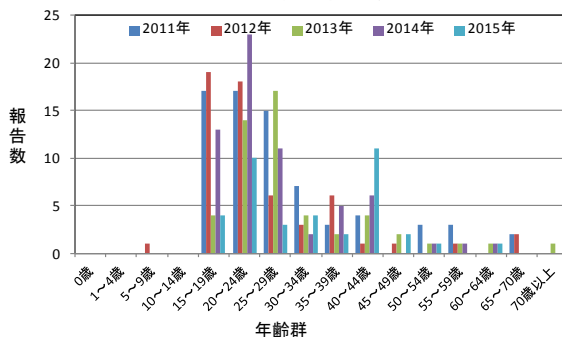


図11 2011年～2015年千葉県の非クラミジア性非淋菌性尿道炎 男性 年齢群別報告数

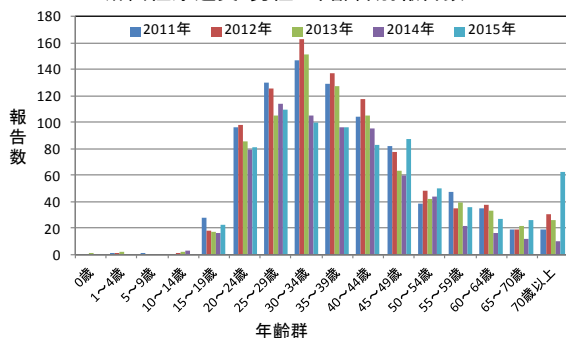
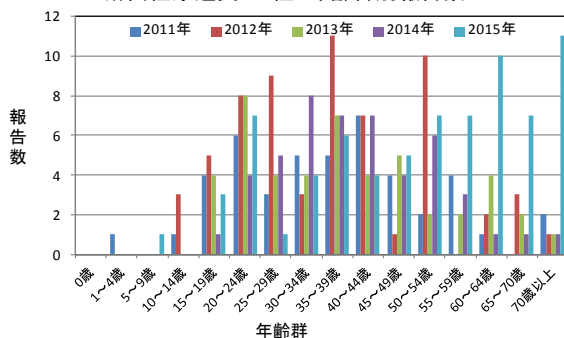


図12 2011年～2015年千葉県の非クラミジア性非淋菌性尿道炎 女性 年齢群別報告数



2011年から2015年の千葉県の性感染症疾患別年別報告数を図13に、2011年から2015年の千葉県の性感染症年別性別報告数を表1に示す。年別報告数で見ると2014年以降女性の性器ヘルペスウイルス感染症は増加傾向であった。非クラミジア性非淋菌性尿道炎は、2015年に男性、女性とも増加した。

図13 2011年～2015年千葉県の性感染症 年別・性別報告数

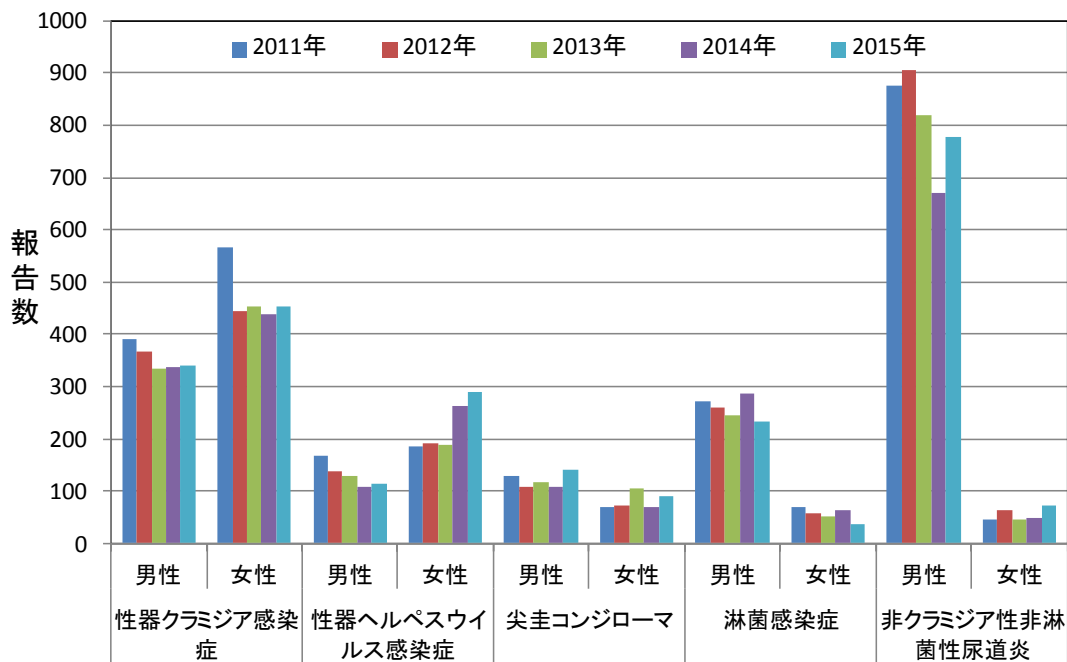


表1 2011年～2015年千葉県の性感染症 疾患別・年別・性別報告数

| 疾患別 | 性別 | 2011年 | | 2012年 | | 2013年 | | 2014年 | | 2015年 | |
|----------------|----|-------|------|-------|------|-------|------|-------|------|-------|------|
| | | 報告数 | % | 報告数 | % | 報告数 | % | 報告数 | % | 報告数 | % |
| 性器クラミジア感染症 | 合計 | 958 | — | 809 | — | 786 | — | 774 | — | 794 | — |
| | 男性 | 391 | 40.8 | 366 | 45.2 | 333 | 42.4 | 337 | 43.5 | 341 | 42.9 |
| | 女性 | 567 | 59.2 | 443 | 54.8 | 453 | 57.6 | 437 | 56.5 | 453 | 57.1 |
| 性器ヘルペスウイルス感染症 | 合計 | 353 | — | 330 | — | 319 | — | 371 | — | 404 | — |
| | 男性 | 168 | 47.6 | 138 | 41.8 | 129 | 40.4 | 109 | 29.4 | 114 | 28.2 |
| | 女性 | 185 | 52.4 | 192 | 58.2 | 190 | 59.6 | 262 | 70.6 | 290 | 71.8 |
| 尖圭コンジローマ | 合計 | 199 | — | 181 | — | 222 | — | 178 | — | 231 | — |
| | 男性 | 129 | 64.8 | 107 | 59.1 | 118 | 53.2 | 107 | 60.1 | 140 | 60.6 |
| | 女性 | 70 | 35.2 | 74 | 40.9 | 104 | 46.8 | 71 | 39.9 | 91 | 39.4 |
| 淋菌感染症 | 合計 | 343 | — | 317 | — | 295 | — | 349 | — | 272 | — |
| | 男性 | 272 | 79.3 | 259 | 81.7 | 244 | 82.7 | 286 | 81.9 | 234 | 86.0 |
| | 女性 | 71 | 20.7 | 58 | 18.3 | 51 | 17.3 | 63 | 18.1 | 38 | 14.0 |
| 非クラミジア性非淋菌性尿道炎 | 合計 | 921 | — | 969 | — | 866 | — | 719 | — | 852 | — |
| | 男性 | 876 | 95.1 | 906 | 93.5 | 819 | 94.6 | 671 | 93.3 | 779 | 91.4 |
| | 女性 | 45 | 4.9 | 63 | 6.5 | 47 | 5.4 | 48 | 6.7 | 73 | 8.6 |

第26週全数報告疾患集計表

| 一類感染症 | 今週 | 累計(年) |
|-------------|----|-------|
| エボラ出血熱 | 0 | 0 |
| クリミア・コンゴ出血熱 | 0 | 0 |
| 痘そう | 0 | 0 |
| 南米出血熱 | 0 | 0 |
| ペスト | 0 | 0 |
| マールブルグ病 | 0 | 0 |
| ラッサ熱 | 0 | 0 |

| 二類感染症 | 今週 | 累計(年) |
|------------------|----|-------|
| 急性灰白髄炎 | 0 | 0 |
| 結核 | 30 | 648 |
| ジフテリア | 0 | 0 |
| 重症急性呼吸器症候群(SARS) | 0 | 0 |
| 中東呼吸器症候群(MERS) | 0 | 0 |
| 鳥インフルエンザ(H5N1) | 0 | 0 |
| 鳥インフルエンザ(H7N9) | 0 | 0 |

| 三類感染症 | 今週 | 累計(年) |
|-------------|----|-------|
| コレラ | 0 | 1 |
| 細菌性赤痢 | 0 | 3 |
| 腸管出血性大腸菌感染症 | 3 | 32 |
| 腸チフス | 0 | 0 |
| パラチフス | 0 | 0 |

| 四類感染症(その1) | 今週 | 累計(年) |
|-------------------------|----|-------|
| E型肝炎 | 0 | 10 |
| ウエストナイル熱(ウエストナイル脳炎を含む) | 0 | 0 |
| A型肝炎 | 1 | 8 |
| エキノкокクス症 | 0 | 0 |
| 黄熱 | 0 | 0 |
| オウム病 | 0 | 0 |
| オムスク出血熱 | 0 | 0 |
| 回帰熱 | 0 | 0 |
| キャサナル森林病 | 0 | 0 |
| Q熱 | 0 | 0 |
| 狂犬病 | 0 | 0 |
| コクシジオイデス症 | 0 | 0 |
| サル痘 | 0 | 0 |
| ジカウイルス感染症 | 0 | 1 |
| 重症熱性血小板減少症候群(SFTS) | 0 | 0 |
| 腎症候性出血熱 | 0 | 0 |
| 西部ウマ脳炎 | 0 | 0 |
| ダニ媒介脳炎 | 0 | 0 |
| 炭疽 | 0 | 0 |
| チクングニア熱 | 0 | 0 |
| つつが虫病 | 0 | 6 |
| デング熱 | 0 | 13 |
| 東部ウマ脳炎 | 0 | 0 |
| 鳥インフルエンザ(H5N1及びH7N9を除く) | 0 | 0 |
| ニパウイルス感染症 | 0 | 0 |

| 四類感染症(その2) | 今週 | 累計(年) |
|-------------|----|-------|
| 日本紅斑熱 | 0 | 1 |
| 日本脳炎 | 0 | 0 |
| ハンタウイルス肺症候群 | 0 | 0 |
| Bウイルス病 | 0 | 0 |
| 鼻疽 | 0 | 0 |
| ブルセラ症 | 0 | 0 |
| ペネズエラウマ脳炎 | 0 | 0 |
| ヘンドラウイルス感染症 | 0 | 0 |
| 発しんチフス | 0 | 0 |
| ボツリヌス症 | 0 | 0 |
| マラリア | 0 | 2 |
| 野兔病 | 0 | 0 |
| ライム病 | 0 | 0 |
| リッサウイルス感染症 | 0 | 0 |
| リフトバレー熱 | 0 | 0 |
| 類鼻疽 | 0 | 0 |
| レジオネラ症 | 0 | 20 |
| レプトスピラ症 | 0 | 0 |
| ロッキー山紅斑熱 | 0 | 0 |

| 五類感染症(全数) | 今週 | 累計(年) |
|---|----|-------|
| アメーバ赤痢 | 1 | 30 |
| ウイルス性肝炎(E型肝炎及びA型肝炎を除く) | 0 | 4 |
| カルバペネム耐性腸内細菌科細菌感染症 | 1 | 26 |
| 急性脳炎(ウエストナイル脳炎、西部ウマ脳炎、ダニ媒介脳炎、東部ウマ脳炎、日本脳炎、ペネズエラウマ脳炎及びリフトバレー熱を除く) | 0 | 35 |
| クリプトスポリジウム症 | 0 | 1 |
| クロイツフェルト・ヤコブ病 | 0 | 2 |
| 劇症型溶血性レンサ球菌感染症 | 0 | 12 |
| 後天性免疫不全症候群 | 0 | 21 |
| ジアルジア症 | 0 | 0 |
| 侵襲性インフルエンザ菌感染症 | 0 | 6 |
| 侵襲性髄膜炎菌感染症 | 0 | 1 |
| 侵襲性肺炎球菌感染症 | 1 | 97 |
| 水痘(入院例) | 0 | 2 |
| 先天性風しん症候群 | 0 | 0 |
| 梅毒 | 2 | 63 |
| 播種性クリプトコックス症 | 0 | 2 |
| 破傷風 | 0 | 3 |
| バンコマイシン耐性黄色ブドウ球菌感染症 | 0 | 0 |
| バンコマイシン耐性腸球菌感染症 | 0 | 0 |
| 風しん | 1 | 7 |
| 麻しん | 0 | 1 |
| 薬剤耐性アシネトバクター感染症 | 0 | 2 |

| 新型インフルエンザ等感染症 | 今週 | 累計(年) |
|---------------|----|-------|
| 新型インフルエンザ | 0 | 0 |
| 再興型インフルエンザ | 0 | 0 |

月報集計表 2016年 6月

上段は定点当たり報告数
下段は報告数

性感染症(STD)

| 疾 病 名 | 6月 | | | 5月 | 4月 | 3月 |
|------------------|------------|------------|------------|------------|------------|------------|
| | 男 | 女 | 合計 | 合計 | 合計 | 合計 |
| 性感染症(STD)定点医療機関数 | 43 | | | 42 | 42 | 43 |
| 性器クラミジア感染症 | 0.79 34 | 0.81 35 | 1.60 69 | 1.79 75 | 1.48 62 | 2.02 87 |
| 性器ヘルペスウイルス感染症 | 0.37 16 | 0.67 29 | 1.05 45 | 0.74 31 | 0.93 39 | 0.79 34 |
| 尖圭コンジローマ | 0.14 6 | 0.02 1 | 0.16 7 | 0.36 15 | 0.45 19 | 0.16 7 |
| 淋菌感染症 | 0.53 23 | 0.07 3 | 0.60 26 | 0.62 26 | 0.60 25 | 0.42 18 |
| 非クラミジア性非淋菌性尿道炎 | 1.77 76 | 0.02 1 | 1.79 77 | 1.71 72 | 1.48 62 | 1.26 54 |

備考

上段は定点当たり報告数
下段は報告数

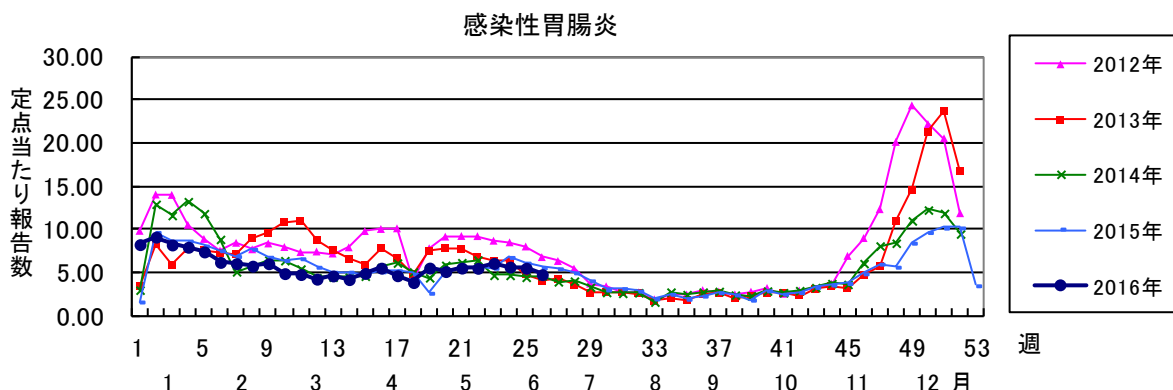
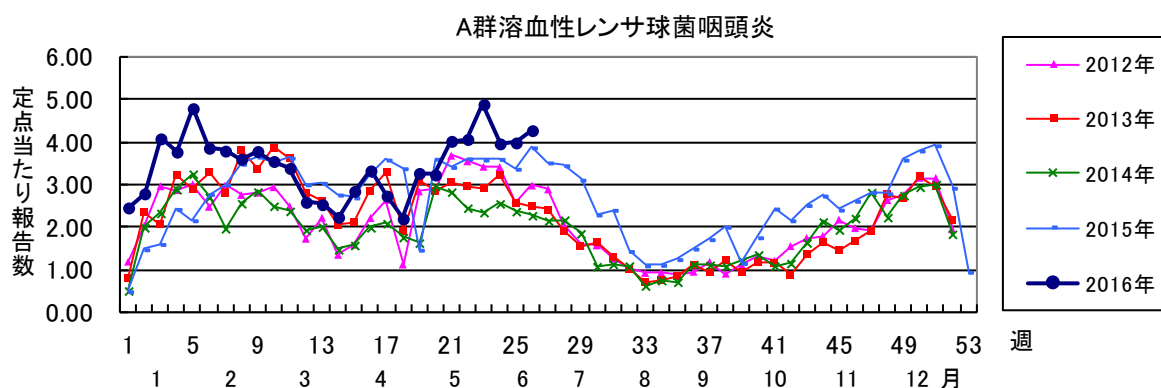
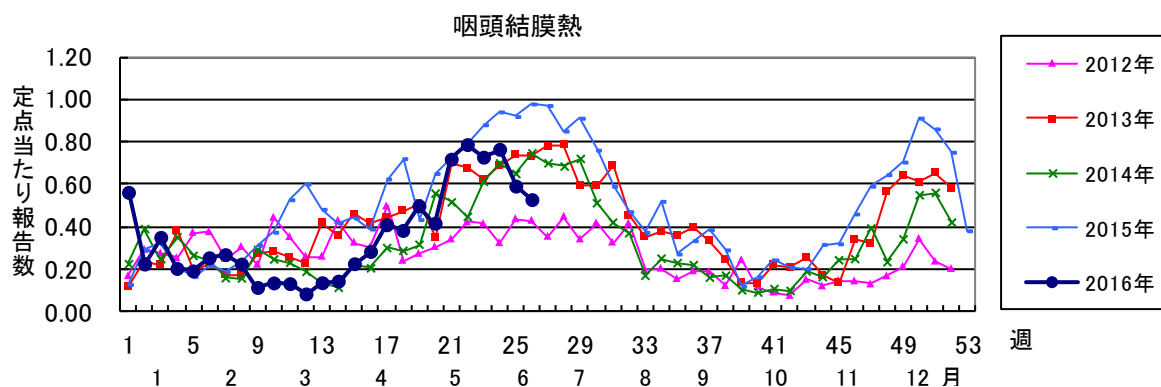
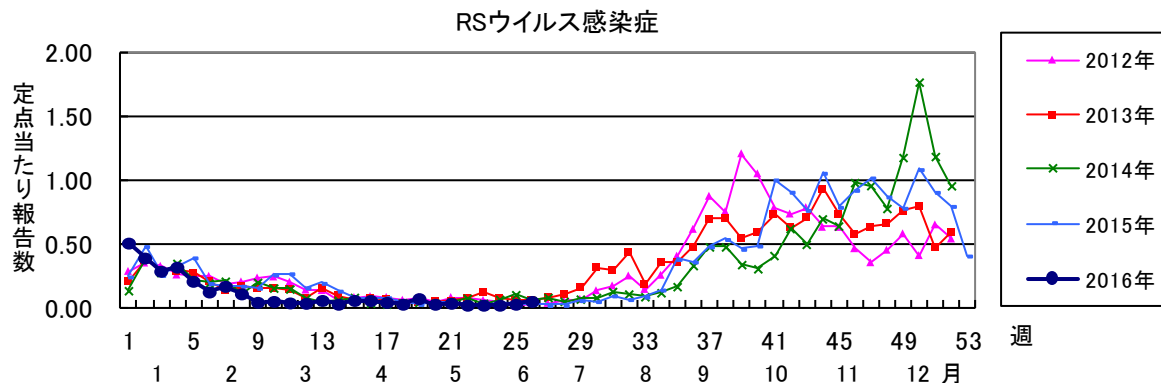
薬剤耐性菌感染症

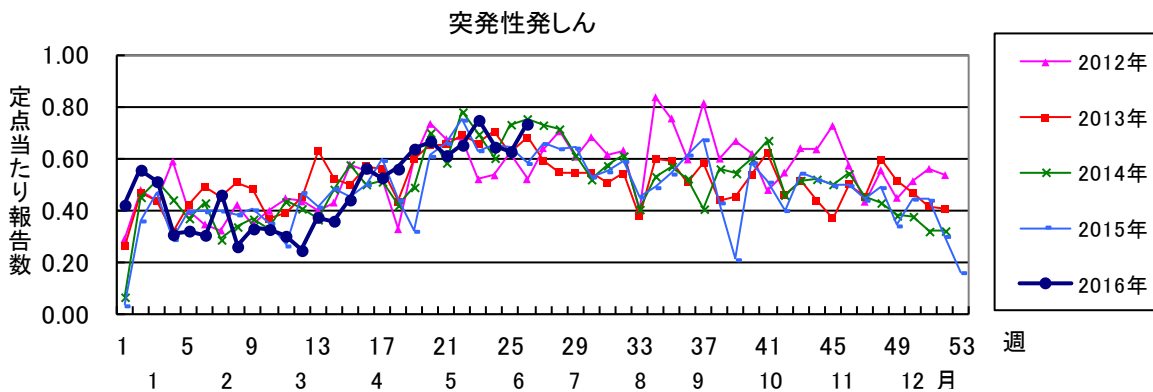
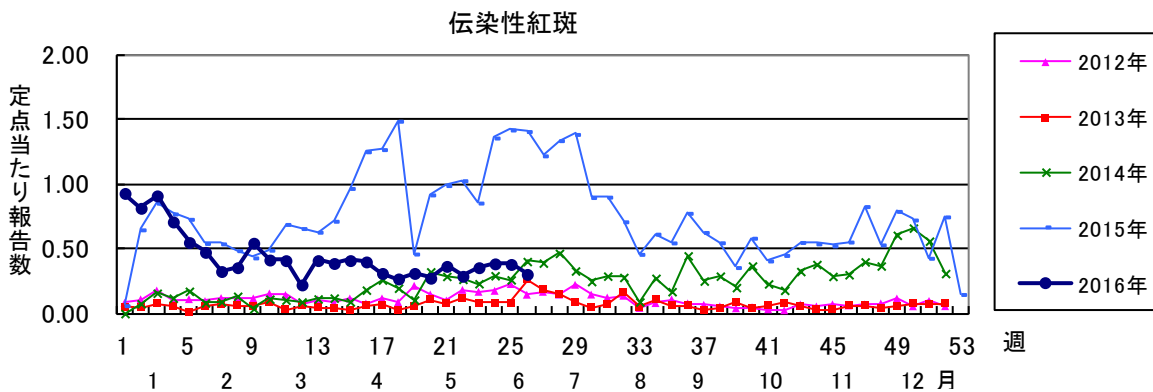
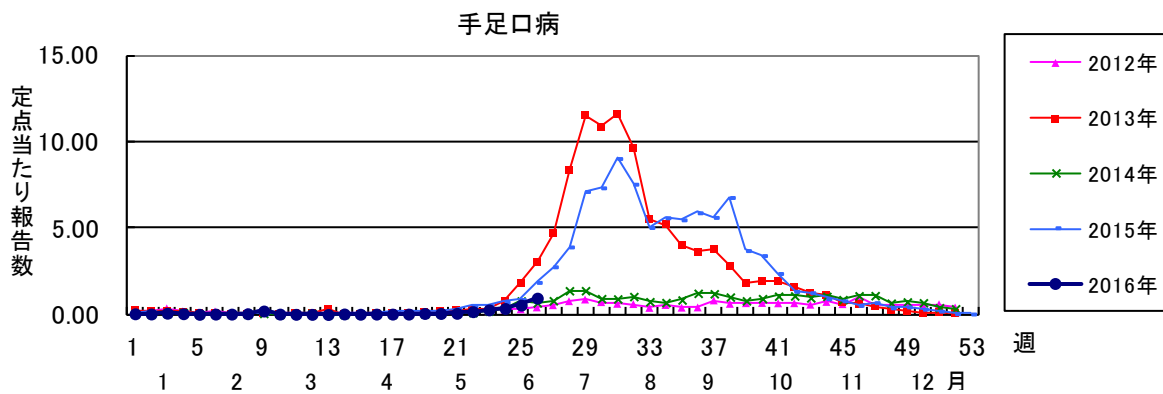
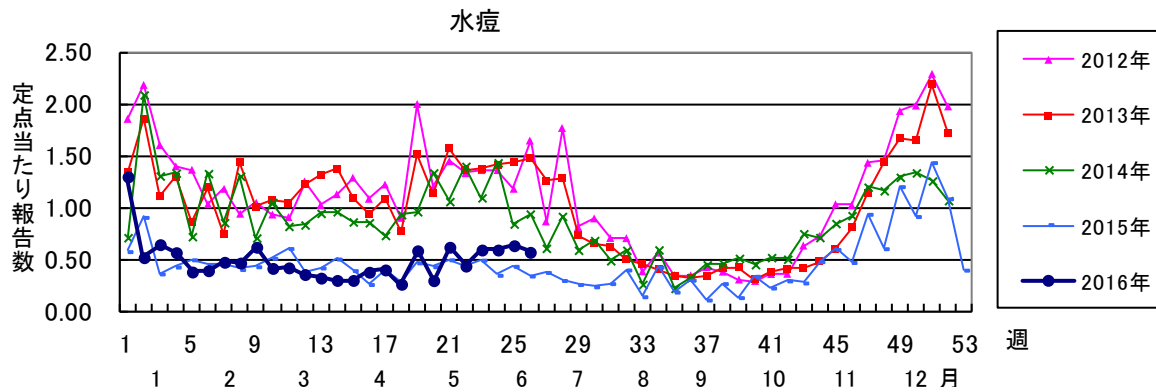
| 疾 病 名 | 6月 | 5月 | 4月 | 3月 |
|-------------------|------------|------------|------------|------------|
| 基幹定点医療機関数 | 9 | 9 | 9 | 9 |
| メチシリン耐性黄色ブドウ球菌感染症 | 3.11 28 | 2.33 21 | 3.89 35 | 2.44 22 |
| ペニシリン耐性肺炎球菌感染症 | 0.78 7 | 0.67 6 | 1.33 12 | 0.78 7 |
| 薬剤耐性緑膿菌感染症 | 0.11 1 | 0.11 1 | 0.00 0 | 0.00 0 |

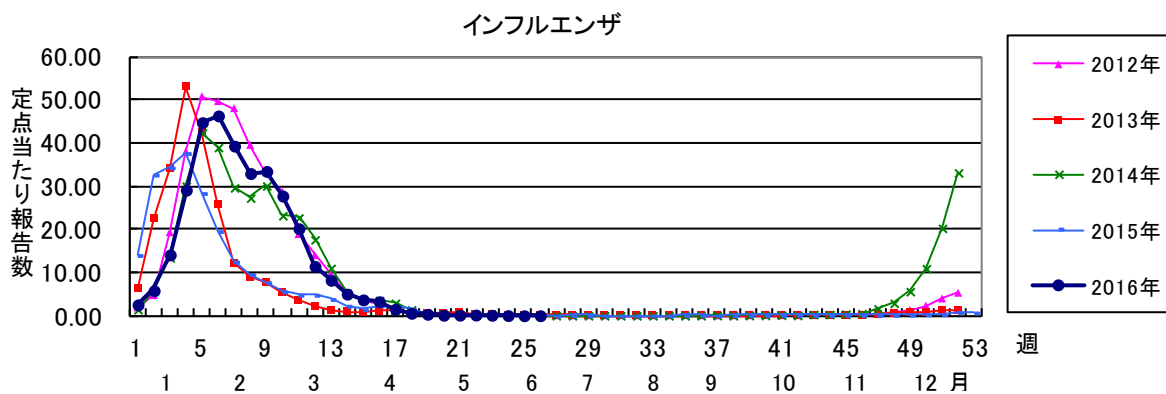
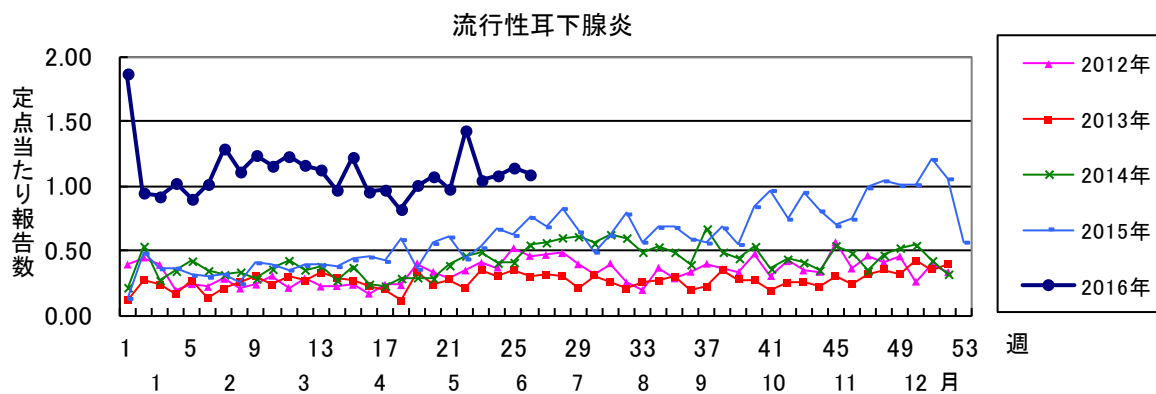
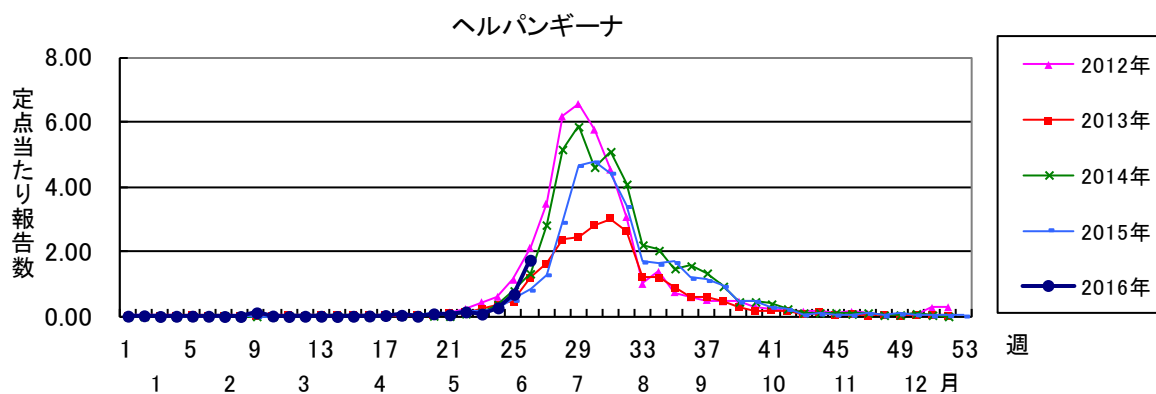
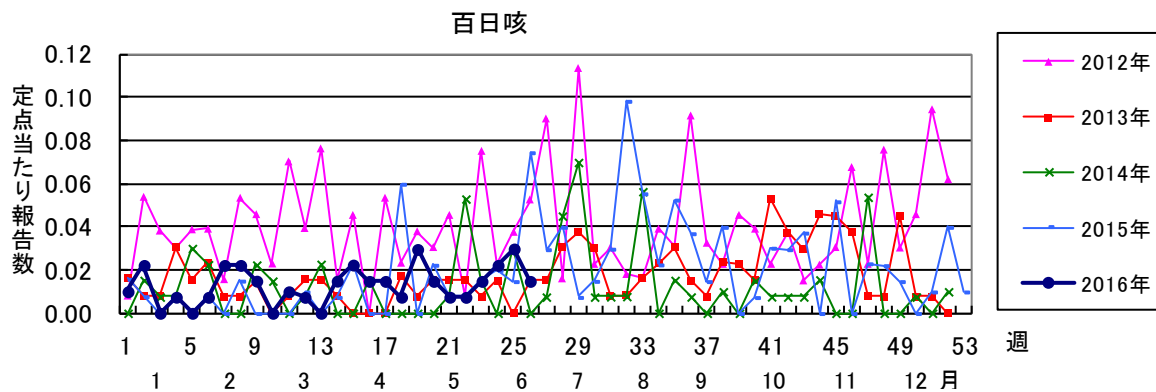
備考

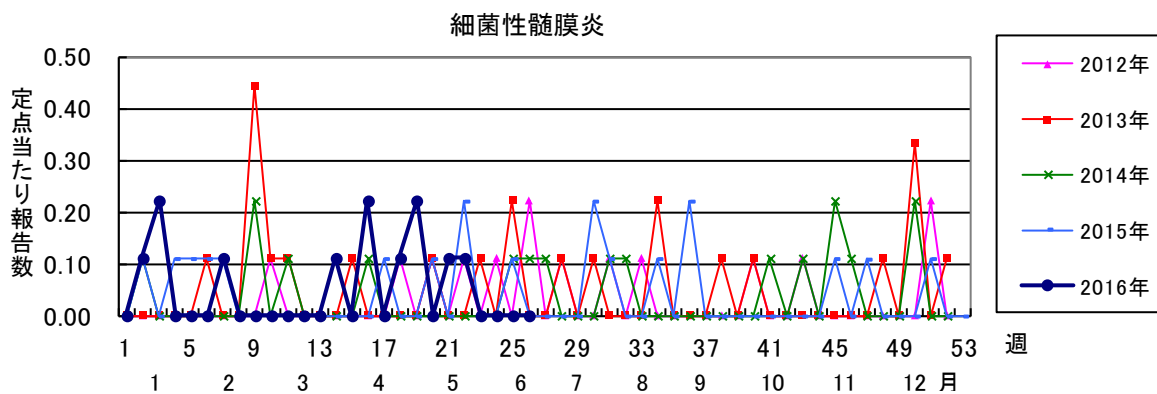
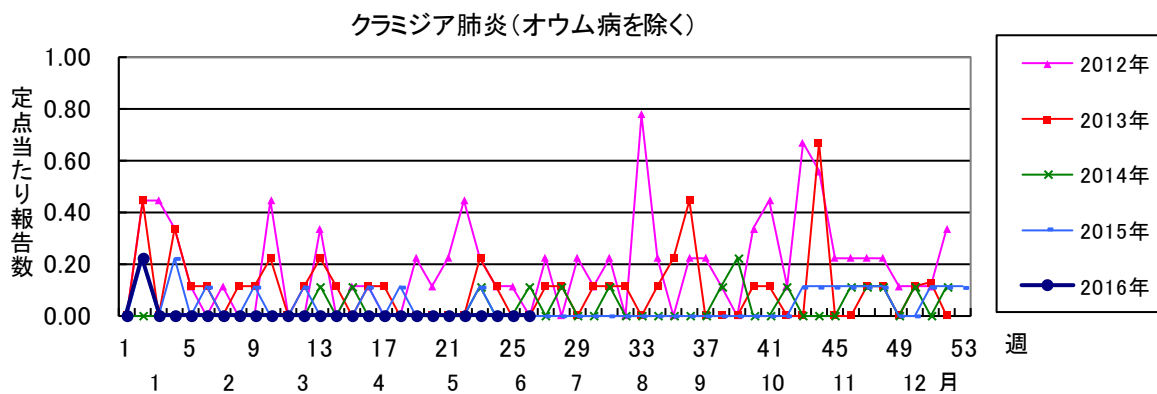
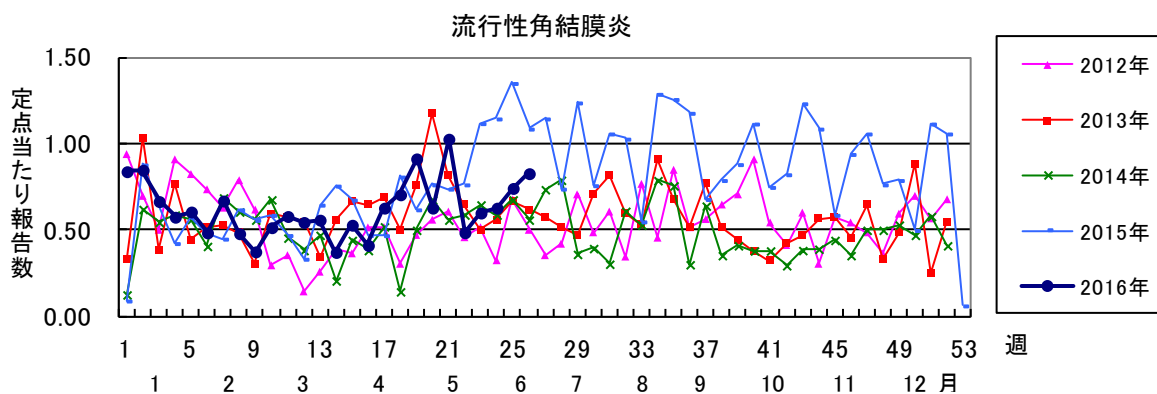
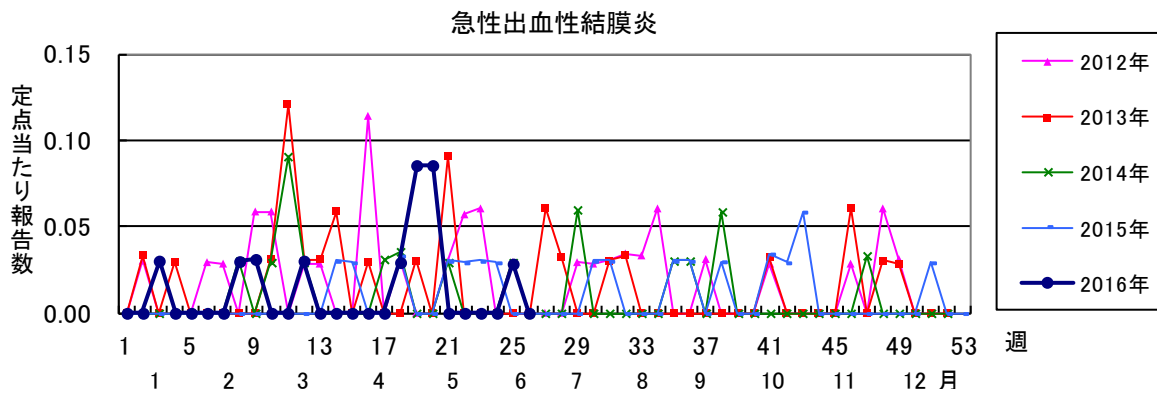
全数報告疾患集計表(動物由来感染症)

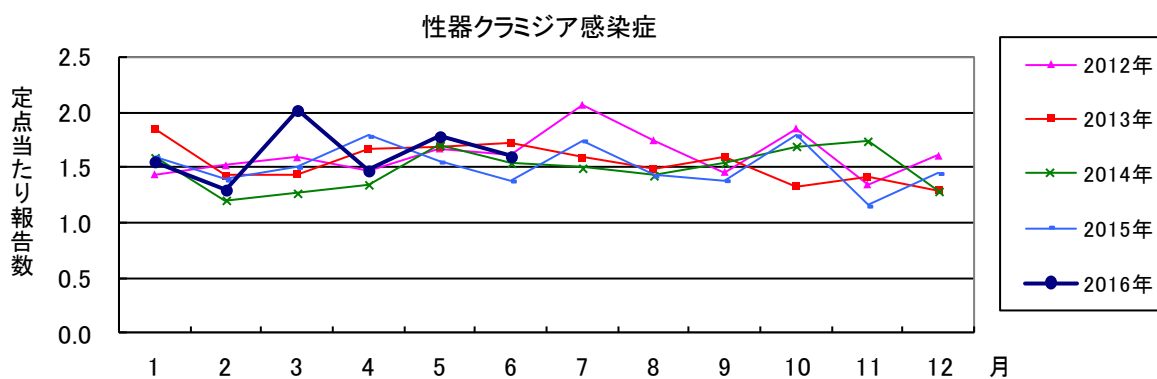
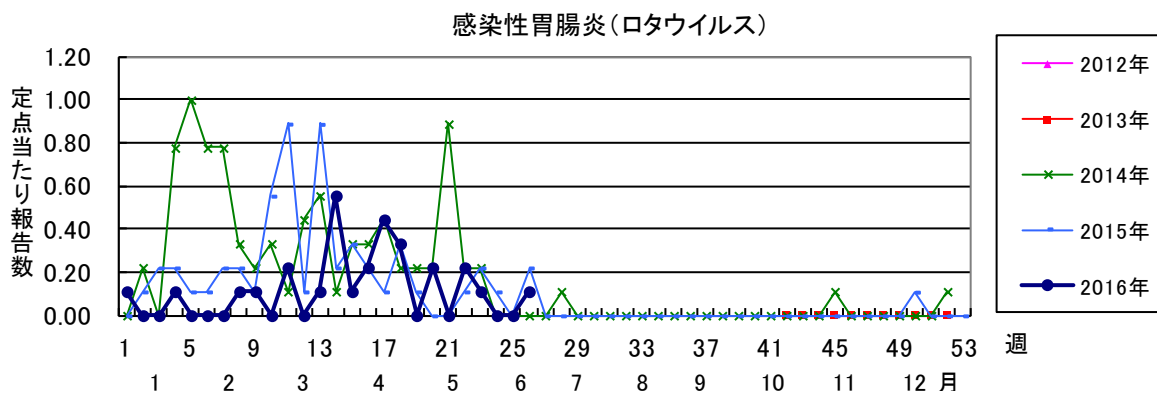
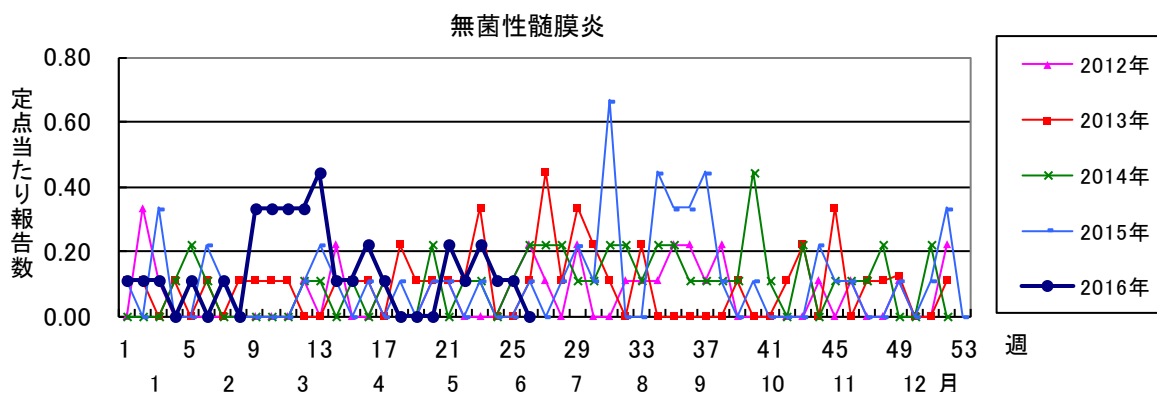
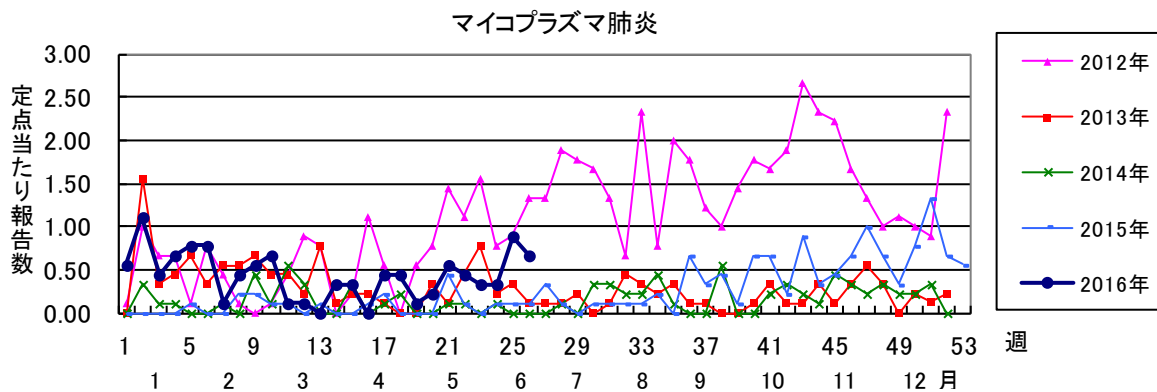
| 感染症の名称及び動物の種類 | 6月の報告数 | 2016年累計 |
|---|--------|---------|
| エボラ出血熱のサル | 0 | 0 |
| マールブルグ病のサル | 0 | 0 |
| ペストのプレーリードック | 0 | 0 |
| 重症急性呼吸器症候群(病原体がSARSコロナウイルスであるものに限る)のイタチアナグマ、タヌキ、ハクビシン | 0 | 0 |
| 細菌性赤痢のサル | 0 | 0 |
| ウエストナイル熱の鳥類 | 0 | 0 |
| エキノコックス症の犬 | 0 | 0 |
| 結核のサル | 0 | 0 |
| 鳥インフルエンザ(H5N1又はH7N9)の鳥類 | 0 | 0 |
| 中東呼吸器症候群(病原体がMERSコロナウイルスであるものに限る)のヒトコブラクダ | 0 | 0 |

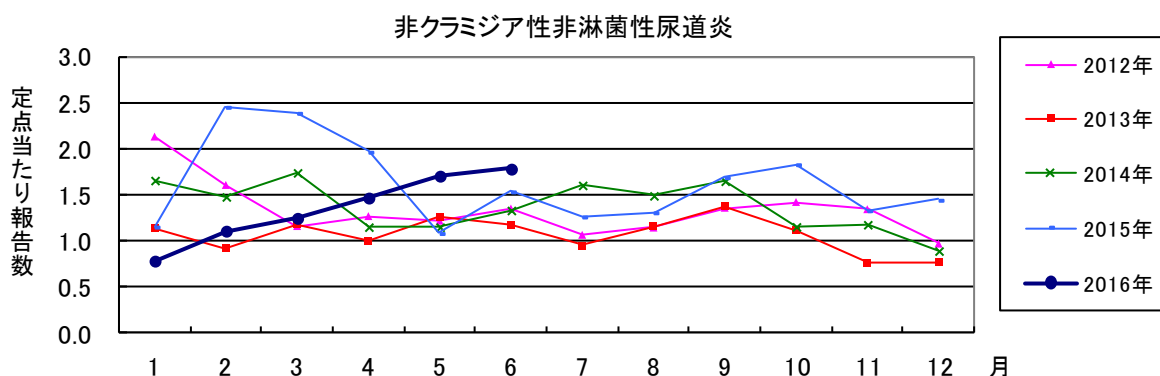
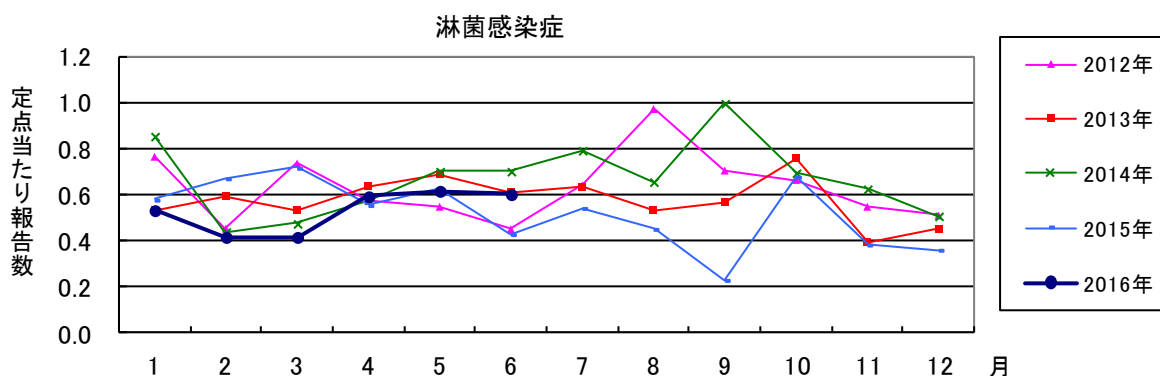
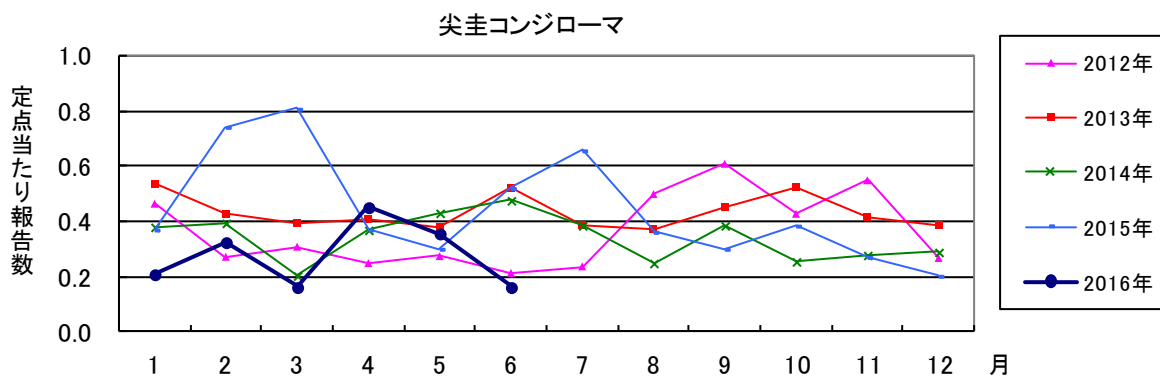
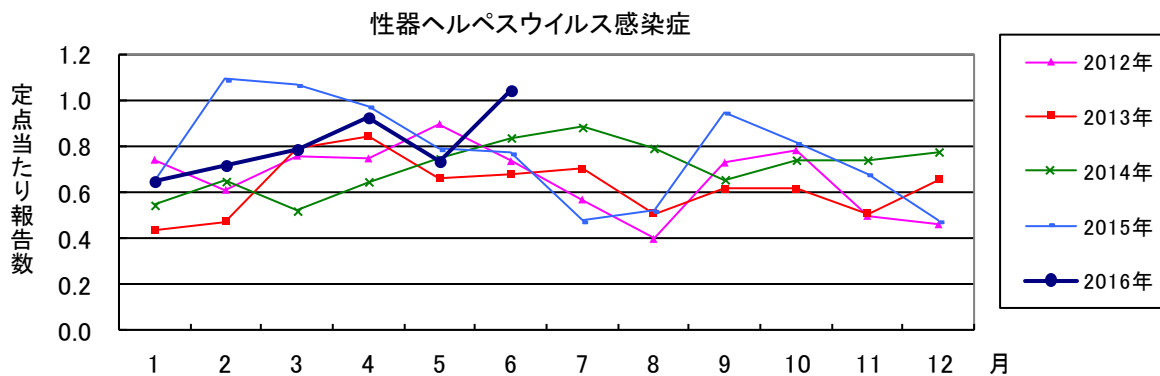












| 2016年 第26週 | | 保健所別、年齢群別報告数(男女合計) | | | | | | | | | | | | | | | No.1 | | |
|---------------|-------|--------------------|----|-----|----|----|----|-----|----|---|----|----|---|---|---|----|------|-----|----|
| | | 野 | 柏 | 松 | 市 | 船 | 習 | 千 | 印 | 香 | 海 | 山 | 長 | 夷 | 安 | 君 | 市 | 合 | |
| | | 田 | 市 | 戸 | 川 | 市 | 野 | 葉 | 旛 | 取 | 匝 | 武 | 生 | 隅 | 房 | 津 | 原 | 計 | |
| 小児科定点数 | | 4 | 9 | 16 | 12 | 11 | 10 | 18 | 16 | 3 | 4 | 6 | 4 | 3 | 4 | 8 | 7 | 135 | |
| RSウイルス感染症 | ～5ヶ月 | | | | | | | 1 | | | | | | | | | | 1 | |
| | ～11ヶ月 | | | | 1 | | | 1 | | | | | | | | | | 2 | |
| | 1歳 | | | 1 | | | 1 | | | | | | | | | | | 2 | |
| | 2歳 | | | | | | | | 2 | | | | | | | | | 2 | |
| | 3歳 | | | | | | | | | | | | | | | | | | |
| | 4歳 | | | | | | | | | | | | | | | | | | |
| | 5歳 | | | | | | | | | | | | | | | | | | |
| | 6歳 | | | | | | | | | | | | | | | | | | |
| | 7歳 | | | | | | | | | | | | | | | | | | |
| | 8歳 | | | | | | | | | | | | | | | | | | |
| 9歳 | | | | | | | | | | | | | | | | | | | |
| 10～14歳 | | | | | | | | | | | | | | | | | | | |
| 15～19歳 | | | | | | | | | | | | | | | | | | | |
| 20歳以上 | | | | | | | | | | | | | | | | | | | |
| 合計 | | | | 1 | 1 | | 1 | 2 | 2 | | | | | | | | 7 | | |
| 咽頭結膜熱 | ～5ヶ月 | | | | | | | | | | | | | | | | | | |
| | ～11ヶ月 | | 2 | 2 | | | | | | | | | | | | 2 | | 6 | |
| | 1歳 | | 1 | 5 | 1 | 3 | | 2 | 2 | | | 2 | | | | | | 16 | |
| | 2歳 | | | | 2 | 1 | 1 | | 3 | | | | | | | | | 7 | |
| | 3歳 | | | | 2 | | 1 | | 2 | | | | | | | 1 | | 8 | |
| | 4歳 | | | | 5 | 1 | 1 | 1 | 2 | | | | | | | | | 10 | |
| | 5歳 | | 1 | 1 | 3 | | 1 | 1 | | | | | | | | | | 7 | |
| | 6歳 | | | | 1 | 1 | | | | | | | | | | | | 2 | |
| | 7歳 | | | | | | | | 2 | | | | | | | | | 3 | |
| | 8歳 | | 1 | 1 | 1 | | 1 | 1 | | | | | | | | | | 5 | |
| 9歳 | | | | | | | | | | | | | | | | | | | |
| 10～14歳 | | | | 1 | | | | | | | | | | | | | 1 | | |
| 15～19歳 | | 1 | | | | | | | | | | | | | | | 1 | | |
| 20歳以上 | 1 | 1 | 1 | | | | | | | | 1 | | | | | 1 | 5 | | |
| 合計 | | 1 | 7 | 20 | 11 | 4 | 5 | 7 | 9 | | | 1 | 2 | | 2 | 2 | 71 | | |
| A群溶血性レンサ球菌咽頭炎 | ～5ヶ月 | | | | | | | | | | | | | | | | | | |
| | ～11ヶ月 | | | | | | 1 | | | | | | | | | 3 | | 6 | |
| | 1歳 | | 5 | 11 | 1 | 2 | 1 | 1 | 2 | | 1 | | 1 | 1 | | 2 | | 28 | |
| | 2歳 | | 4 | 5 | 2 | 3 | 2 | 6 | 5 | | 2 | 1 | | | | 3 | 1 | 34 | |
| | 3歳 | | 6 | 10 | 5 | 6 | 6 | 10 | 3 | 3 | 1 | 4 | 1 | | | 4 | 2 | 61 | |
| | 4歳 | 2 | 8 | 19 | 1 | 9 | 8 | 11 | 3 | | 1 | 2 | 2 | | | 6 | 7 | 79 | |
| | 5歳 | | 3 | 11 | 1 | 7 | 4 | 12 | 4 | | 2 | 3 | 3 | 1 | 1 | 3 | 3 | 58 | |
| | 6歳 | 1 | 11 | 3 | 4 | 15 | 6 | 9 | 7 | | 1 | 1 | | | | 2 | 6 | 66 | |
| | 7歳 | 3 | 5 | 17 | 3 | 9 | 8 | 6 | 5 | | 1 | 2 | | | | 2 | 1 | 62 | |
| | 8歳 | 2 | 1 | 6 | 1 | 7 | 5 | 8 | 4 | 1 | 2 | 4 | | | | 1 | 2 | 44 | |
| 9歳 | 1 | 1 | 4 | 2 | 8 | 3 | 9 | 3 | | | 3 | | 1 | | 2 | 3 | 40 | | |
| 10～14歳 | 1 | 7 | 12 | | 9 | 3 | 9 | 11 | 3 | 1 | 1 | | | | 4 | 2 | 63 | | |
| 15～19歳 | | 1 | 1 | | 1 | | | | | | | | | | | | 3 | | |
| 20歳以上 | 2 | 3 | 1 | 3 | | | 4 | 4 | | 1 | 4 | | 1 | | 7 | 4 | 34 | | |
| 合計 | | 12 | 55 | 102 | 23 | 76 | 47 | 85 | 51 | 7 | 13 | 25 | 7 | 4 | 1 | 39 | 31 | 578 | |
| 感染性胃腸炎 | ～5ヶ月 | | | | 1 | 1 | | 1 | | | | | | | | | | 3 | |
| | ～11ヶ月 | | 2 | 5 | 6 | | 2 | 9 | 4 | | 1 | | 1 | | 1 | | 1 | 32 | |
| | 1歳 | 1 | 8 | 17 | 7 | 7 | | 21 | 11 | 2 | 3 | 1 | | | | 4 | 2 | 84 | |
| | 2歳 | | 5 | 14 | 2 | 10 | 7 | 25 | 1 | 1 | 3 | | 1 | | | 2 | 4 | 75 | |
| | 3歳 | | 4 | 16 | 5 | 4 | | 13 | 13 | | 2 | 1 | 1 | | | | 7 | 66 | |
| | 4歳 | | 9 | 10 | 5 | 10 | 3 | 13 | 4 | | 1 | 2 | | | | 1 | 3 | 61 | |
| | 5歳 | | 1 | 4 | 6 | 6 | 2 | 8 | 5 | | | | 1 | | | 1 | 3 | 37 | |
| | 6歳 | | 3 | 5 | 5 | 7 | 1 | 8 | 6 | | | | | | | | | 2 | 37 |
| | 7歳 | | 1 | 6 | 2 | 2 | 4 | 5 | 5 | | 1 | 2 | 1 | | | 2 | | 31 | |
| | 8歳 | | 6 | 7 | 2 | 7 | 2 | | 9 | | 1 | | 1 | | | | | 1 | 36 |
| 9歳 | | 2 | 4 | 2 | | | 2 | 7 | | 1 | | | | | | | 1 | 19 | |
| 10～14歳 | 1 | 4 | 10 | 5 | 15 | 1 | 4 | 12 | | 3 | 5 | 3 | | 2 | 1 | 2 | 68 | | |
| 15～19歳 | 1 | 1 | 1 | 1 | 1 | | | 4 | | | 2 | | | | 1 | 1 | 13 | | |
| 20歳以上 | 2 | 11 | 9 | 11 | 2 | | 2 | 15 | 1 | 4 | 16 | | | 1 | 2 | 7 | 83 | | |
| 合計 | | 5 | 57 | 109 | 60 | 71 | 22 | 111 | 96 | 4 | 20 | 29 | 9 | | 4 | 14 | 34 | 645 | |

| 2016年 第26週 | | 保健所別、年齢群別報告数(男女合計) | | | | | | | | | | | | | | | No.2 | | |
|------------|-------|--------------------|----|----|----|----|----|----|----|---|---|---|---|---|---|---|------|-----|---|
| | | 野 | 柏 | 松 | 市 | 船 | 習 | 千 | 印 | 香 | 海 | 山 | 長 | 夷 | 安 | 君 | 市 | 合 | |
| | | 田 | 市 | 戸 | 川 | 橋 | 志 | 葉 | 旛 | 取 | 匝 | 武 | 生 | 隅 | 房 | 津 | 原 | 計 | |
| 小児科定点数 | | 4 | 9 | 16 | 12 | 11 | 10 | 18 | 16 | 3 | 4 | 6 | 4 | 3 | 4 | 8 | 7 | 135 | |
| 水痘 | ～5ヶ月 | | | | | | | | | | | | | | | | | | |
| | ～11ヶ月 | | 1 | 1 | | | | | | | | | | | | | | 2 | |
| | 1歳 | 1 | | 1 | | | | | | | | 1 | | | | | | 3 | |
| | 2歳 | | | | | 1 | 1 | | 1 | | | | | | | | | 3 | |
| | 3歳 | | | | | | | | | 1 | | | | | | | | 1 | |
| | 4歳 | | | | 2 | 2 | | | | 2 | | | | | | | 1 | 7 | |
| | 5歳 | 1 | 1 | | | 2 | | 2 | 5 | | | 1 | | | | 1 | | 13 | |
| | 6歳 | 1 | | | 2 | 3 | | 2 | 1 | 2 | | 1 | | | | | | 12 | |
| | 7歳 | | | | | 1 | 3 | 1 | 3 | | | | | | | | | | 8 |
| | 8歳 | | 1 | 1 | | 1 | | 1 | 4 | 1 | | | | | | | | | 9 |
| 9歳 | | | | | | | 1 | 6 | 1 | | | | | | 1 | | | 9 | |
| 10～14歳 | | | | | 2 | | | 3 | 1 | | | | | | 1 | 1 | | 8 | |
| 15～19歳 | | | | | | | | | | | | | | | | | | | |
| 20歳以上 | | | | | 1 | | | 1 | | | | | | | | | | 2 | |
| 合計 | | 3 | 3 | 3 | 4 | 13 | 4 | 7 | 27 | 5 | | 3 | | | | 3 | 2 | 77 | |
| 手足口病 | ～5ヶ月 | | | 2 | | | | | | | | | | | | | | 2 | |
| | ～11ヶ月 | | 3 | 5 | | 1 | 3 | 7 | 2 | | | | | | 1 | | | 22 | |
| | 1歳 | | 1 | 23 | 1 | 2 | 2 | 2 | 2 | | | | 1 | 1 | | | | 35 | |
| | 2歳 | | 2 | 8 | 2 | 2 | 1 | 3 | 1 | | | | | | | | | 19 | |
| | 3歳 | | | 9 | | 1 | 7 | 1 | 1 | | | | 1 | | | | 1 | 21 | |
| | 4歳 | | 1 | 6 | 1 | | | 2 | | | | | | | | | | 10 | |
| | 5歳 | | | 4 | 1 | 1 | | 1 | | | | | | | | | | 7 | |
| | 6歳 | | | 1 | 1 | | | 1 | | | | | | | | | | 3 | |
| | 7歳 | | | 1 | | | | 1 | | | | | | | | | | 2 | |
| | 8歳 | | | 2 | | | | | | | | | | | | | | 2 | |
| 9歳 | | | | | | | | | | | | | | | | | | | |
| 10～14歳 | | | | 1 | | | | 1 | | | | | | | 1 | | | 3 | |
| 15～19歳 | | | | | | | | | | | | | | | | | | | |
| 20歳以上 | | | 1 | | | | | 1 | | | | | | | | | | 2 | |
| 合計 | | 7 | 63 | 6 | 7 | 13 | 18 | 8 | | | | 2 | 1 | 1 | 1 | 1 | 1 | 128 | |
| 伝染性紅斑 | ～5ヶ月 | | | | | | | | | | | | | | | | | | |
| | ～11ヶ月 | | | | | | | | | | | | | | | | | | |
| | 1歳 | | | | 1 | | | | 2 | | | | | | | | | 3 | |
| | 2歳 | | 1 | | | | | | 2 | | | | | | | | | 3 | |
| | 3歳 | | 1 | | | | 1 | 2 | | | | | | | | | | 4 | |
| | 4歳 | | | 1 | | | | | 3 | | | 1 | | | | | | 5 | |
| | 5歳 | | | 2 | | | | 2 | 4 | | 1 | | | | | 1 | | 10 | |
| | 6歳 | | | | | | 1 | | 3 | | | | | | | | | 4 | |
| | 7歳 | | 1 | | | | | | 1 | | | | | | | | | 2 | |
| | 8歳 | | | | | | | 1 | 2 | | | | | | | 1 | | 4 | |
| 9歳 | | | | | | | 1 | 1 | 2 | | | | | | | | 4 | | |
| 10～14歳 | | | | | | 1 | | | | | | | | | | | 1 | | |
| 15～19歳 | | | | | | | | | | | | | | | | | | | |
| 20歳以上 | | | | | | | 1 | | | | | | | | | | | 1 | |
| 合計 | | 3 | 3 | 1 | | 5 | 6 | 19 | | 1 | 1 | | | | 2 | | | 41 | |
| 突発性発しん | ～5ヶ月 | | 1 | 1 | | | 1 | 1 | | | | | | | | | | 4 | |
| | ～11ヶ月 | | 5 | | 5 | 3 | 1 | 5 | | | 1 | | | | | 1 | | 21 | |
| | 1歳 | | 6 | 9 | 4 | 3 | 5 | 16 | 7 | 1 | 1 | 2 | | 1 | | 3 | 5 | 63 | |
| | 2歳 | | 2 | | | 1 | 1 | 2 | 1 | | | | | | | | | 7 | |
| | 3歳 | | 1 | 2 | | 1 | | | | | | | | | | | | 4 | |
| | 4歳 | | | | | | | | | | | | | | | | | | |
| | 5歳 | | | | | | | | | | | | | | | | | | |
| | 6歳 | | | | | | | | | | | | | | | | | | |
| | 7歳 | | | | | | | | | | | | | | | | | | |
| | 8歳 | | | | | | | | | | | | | | | | | | |
| 9歳 | | | | | | | | | | | | | | | | | | | |
| 10～14歳 | | | | | | | | | | | | | | | | | | | |
| 15～19歳 | | | | | | | | | | | | | | | | | | | |
| 20歳以上 | | | | | | | | | | | | | | | | | | | |
| 合計 | | 15 | 12 | 9 | 8 | 8 | 24 | 8 | 1 | 2 | 2 | | 1 | | 4 | 5 | 99 | | |

2016年 第26週

保健所別、年齢群別報告数(男女合計)

No.3

| | | 野 | 柏 | 松 | 市 | 船 | 習 | 千 | 印 | 香 | 海 | 山 | 長 | 夷 | 安 | 君 | 市 | 合 | |
|---------|-------|---|----|----|----|----|----|----|----|---|----|----|---|---|---|---|---|-----|---|
| | | 田 | 市 | 戸 | 川 | 橋 | 志 | 葉 | 旛 | 取 | 匝 | 武 | 生 | 隅 | 房 | 津 | 原 | 計 | |
| 小児科定点数 | | 4 | 9 | 16 | 12 | 11 | 10 | 18 | 16 | 3 | 4 | 6 | 4 | 3 | 4 | 8 | 7 | 135 | |
| 百日咳 | ～5ヶ月 | | | | | | | | | | | | | | | | | | |
| | ～11ヶ月 | | | | | | | | | | | | | | | | | | |
| | 1歳 | | | | | | | | | | | | | | | | | | |
| | 2歳 | | | | | | | | | | | | | | | | | | |
| | 3歳 | | | | | | | | | | | | | | | | | | |
| | 4歳 | | | | | | | | | | | | | | | | | | |
| | 5歳 | | | | | | | | | | | | | | | | | | |
| | 6歳 | | | | | | | | | | | | | | | | | | |
| | 7歳 | | | | | | | | 1 | | | | | | | | | | 1 |
| | 8歳 | | | | | | | | | | | | | | | | | | |
| 9歳 | | | | | | | | | | | | | | | | | | | |
| 10～14歳 | | | | | | | | | | | | | | | | | | | |
| 15～19歳 | | | | | | | | | | | | | | | | | | | |
| 20歳以上 | | | | | | | | | | | | | | | | | 1 | 1 | |
| 合計 | | | | | | | | 1 | | | | | | | | | 1 | 2 | |
| ヘルパンギーナ | ～5ヶ月 | | | | | | | | | | | | | | | | | | |
| | ～11ヶ月 | | | | | | | | | | | | | | | | | | |
| | 1歳 | | | 5 | | 2 | 2 | 2 | 1 | | 1 | | | | | | | | |
| | 2歳 | | 4 | 7 | 6 | 11 | 15 | 11 | 5 | 3 | 2 | 2 | | | | | | | |
| | 3歳 | | 1 | 12 | 3 | 11 | 6 | 10 | 3 | | 2 | | | | | | 1 | 49 | |
| | 4歳 | | | 10 | 5 | 7 | | 3 | 4 | | 1 | | | | | | 1 | 31 | |
| | 5歳 | | 1 | 8 | 2 | 3 | 6 | 5 | 5 | | | 1 | | | | | | 31 | |
| | 6歳 | | 3 | 6 | 3 | 5 | 2 | 2 | 4 | | | | | | | | 1 | 26 | |
| | 7歳 | 1 | | 3 | | | 2 | 1 | 1 | | | | | | | | | 8 | |
| | 8歳 | | 2 | | | 1 | 2 | | | | | | | | | | | 5 | |
| 9歳 | | | 3 | 1 | | | | | | | | | | | | | 1 | 5 | |
| 10～14歳 | | | 1 | | | | | | | | | | | | | | | 1 | |
| 15～19歳 | | | 1 | | | | | | | | | | | | | | | 1 | |
| 20歳以上 | | | 1 | | | | | | | | | | | | | | | 1 | |
| 合計 | | 1 | 11 | 55 | 20 | 40 | 35 | 34 | 23 | 3 | 6 | 3 | | | | | 4 | 235 | |
| 流行性耳下腺炎 | ～5ヶ月 | | | | | | | | | | | | | | | | | | |
| | ～11ヶ月 | | | | | | | | | | | | | | | | | | |
| | 1歳 | | | | 1 | | | | 4 | | 1 | | | | | | | | |
| | 2歳 | | | | 1 | 3 | | | | | 1 | 3 | | | | | | | |
| | 3歳 | | 2 | 5 | | 1 | | 1 | | | 5 | 3 | | | | 1 | | | |
| | 4歳 | | | | 1 | 1 | 1 | | 3 | 1 | 3 | 3 | | | | | | | |
| | 5歳 | 1 | 3 | | 3 | 2 | 2 | 1 | 4 | | 8 | 3 | | | | | | | |
| | 6歳 | | | 6 | | 1 | 2 | 1 | 2 | | 5 | 1 | | | | | | | |
| | 7歳 | | 1 | 3 | 2 | 3 | | 1 | 3 | | 2 | | | | | | 1 | | |
| | 8歳 | | | 1 | | | | 2 | 3 | | 4 | | | | | | 1 | | |
| 9歳 | | | 4 | | | | | 3 | | 1 | | | | | | 1 | 2 | | |
| 10～14歳 | | | 1 | 1 | 1 | 1 | | 2 | | 3 | | | | | | 1 | 2 | | |
| 15～19歳 | | | 2 | | | | | | | | | | | | | | | | |
| 20歳以上 | | | 1 | | 1 | | | | | 1 | | | | | | 2 | | | |
| 合計 | | 1 | 6 | 23 | 9 | 13 | 6 | 6 | 24 | 1 | 34 | 13 | | | | 7 | 4 | | |

2016年 第26週 保健所別、年齢群別報告数(男女合計) No.4

| | | 野田 | 柏市 | 松戸 | 市川 | 船橋市 | 習志野 | 千葉市 | 印旛 | 香取 | 海浜 | 山武 | 長生 | 夷隅 | 安房 | 君津 | 市原 | 合計 | |
|------------------|---------------------|----|----|----|----|-----|-----|-----|----|----|----|----|----|----|----|----|----|-----|---|
| インフル定点数 | | 7 | 14 | 25 | 19 | 17 | 16 | 28 | 24 | 5 | 7 | 9 | 7 | 5 | 7 | 13 | 11 | 214 | |
| インフル エンザ | ～5ヶ月 ～11ヶ月 1歳 | | | | | | | | | | | | | | | | | | |
| | 2歳 3歳 4歳 | | | | | | | | | | | | | | | | | | |
| | 5歳 6歳 7歳 | | 1 | 2 | | | | | | | | | | | | | | 3 | |
| | 8歳 9歳 | | 1 | | | | | | | | | | | | | | | 1 | |
| | 10～14歳 | | | | | | | | | | | | | | | | | | |
| | 15～19歳 | 1 | | | | | | | | | | | | | | | | | 1 |
| | 20～29歳 | | | | | | | | | | | | | | | | | | |
| | 30～39歳 | | | | | | | | | | | | | | | | | | |
| | 40～49歳 | | | | | | | | | | | | | | | | | | |
| | 50～59歳 | | | | | | | | | | | | | | | | | | |
| 60～69歳 | | | | | | | | | | | | | | | | | | | |
| 70～79歳 | | | | | | | | | | | | | | | | | | | |
| 80歳以上 | | | | | | | | | | | | | | | | | | | |
| 合計 | | 1 | 2 | 2 | | | | | | | | | | | | | | 5 | |
| 眼科 定点数 | | 1 | 2 | 5 | 3 | 3 | 3 | 5 | 4 | 1 | 1 | 1 | 1 | | 1 | 2 | 2 | 35 | |
| 急性 出血性 結膜炎 | ～5ヶ月 ～11ヶ月 1歳 | | | | | | | | | | | | | | | | | | |
| | 2歳 3歳 4歳 | | | | | | | | | | | | | | | | | | |
| | 5歳 6歳 7歳 | | | | | | | | | | | | | | | | | | |
| | 8歳 9歳 | | | | | | | | | | | | | | | | | | |
| | 10～14歳 | | | | | | | | | | | | | | | | | | |
| | 15～19歳 | | | | | | | | | | | | | | | | | | |
| | 20～29歳 | | | | | | | | | | | | | | | | | | |
| | 30～39歳 | | | | | | | | | | | | | | | | | | |
| | 40～49歳 | | | | | | | | | | | | | | | | | | |
| | 50～59歳 | | | | | | | | | | | | | | | | | | |
| 60～69歳 | | | | | | | | | | | | | | | | | | | |
| 70歳以上 | | | | | | | | | | | | | | | | | | | |
| 合計 | | | | | | | | | | | | | | | | | | | |
| 流行性 角結膜炎 | ～5ヶ月 ～11ヶ月 1歳 | | | 1 | | | | | | | | | | | | | | 1 | |
| | 2歳 3歳 4歳 | | | | | | 1 | 3 | | | | | | | 1 | | | 4 | |
| | 5歳 6歳 7歳 | | | 1 | | | 1 | 1 | | | | | | | | | | 2 | |
| | 8歳 9歳 | | | | | | | | | | 1 | | | | | | | 1 | |
| | 10～14歳 | | | | 1 | | | 1 | | | | | | | | | | 2 | |
| | 15～19歳 | | | | | | | | | | | | | | | | | | |
| | 20～29歳 | | | 1 | | | 2 | | | | | | | | | 1 | | 4 | |
| | 30～39歳 | | | | | | 1 | 2 | 1 | | | | | | | | | 4 | |
| | 40～49歳 | | | | | | 1 | 4 | | | | | | | | | | 5 | |
| | 50～59歳 | | | | | | 1 | | | | | | | | | | | 1 | |
| 60～69歳 | | | | | | | | | | | | | | | 1 | | 1 | | |
| 70歳以上 | | | | | | | | | | | | | | | | | | | |
| 合計 | | | 3 | | 2 | 7 | 11 | 2 | | | 1 | | | | 1 | 2 | 29 | | |

2016年 6月 保健所別、年齢層別報告患者数(男女合計)

No. 1

| | | 野 | 柏 | 松 | 市 | 船 | 習 | 千 | 印 | 香 | 海 | 山 | 長 | 夷 | 安 | 君 | 市 | 合 |
|---------------|--------|---|----|----|----|---|---|----|---|---|---|---|---|---|---|---|---|----|
| | | 田 | 市 | 戸 | 川 | 橋 | 志 | 葉 | 旛 | 取 | 匝 | 武 | 生 | 隅 | 房 | 津 | 原 | 計 |
| 性感染症定点数 | | 1 | 3 | 5 | 4 | 4 | 3 | 7 | 5 | 1 | 1 | 2 | 1 | 1 | 1 | 2 | 2 | 43 |
| 性器クラミジア感染症 | 0歳 | | | | | | | | | | | | | | | | | |
| | 1～4歳 | | | | | | | | | | | | | | | | | |
| | 5～9歳 | | | | | | | | | | | | | | | | | |
| | 10～14歳 | | | | | | | | | | | | | | | | | |
| | 15～19歳 | | | | | | | 1 | | | 2 | | | | | 1 | | 4 |
| | 20～24歳 | | 4 | 3 | 2 | 2 | 1 | 4 | | | | | 1 | | | | 1 | 18 |
| | 25～29歳 | 1 | 2 | 3 | 1 | 3 | 3 | 4 | | | 1 | 2 | | | | | 1 | 21 |
| | 30～34歳 | | 2 | 2 | 3 | 1 | | 1 | | | | | | | | | | 9 |
| | 35～39歳 | | 2 | 3 | 2 | | | | | | | | | 1 | | | | 8 |
| | 40～44歳 | | | 1 | 2 | 1 | | | | | | 1 | | | | | | 5 |
| | 45～49歳 | | | | 1 | | | | | | | 1 | | | | | | 2 |
| | 50～54歳 | | | | | | | | | | | | | 1 | | | | 1 |
| | 55～59歳 | | | | | | | | | | | | | | | | | |
| | 60～64歳 | | | 1 | | | | | | | | | | | | | | 1 |
| 65～69歳 | | | | | | | | | | | | | | | | | | |
| 70歳以上 | | | | | | | | | | | | | | | | | | |
| 合計 | | 1 | 10 | 13 | 11 | 7 | 4 | 10 | | | 3 | 4 | 3 | | | 1 | 2 | 69 |
| 性器ヘルペスウイルス感染症 | 0歳 | | | | | | | | | | | | | | | | | |
| | 1～4歳 | | | | | | | | 1 | | | | | | | | | 1 |
| | 5～9歳 | | | | | | | | | | | | | | | | | |
| | 10～14歳 | | | | | | | | | | | | | | | | | |
| | 15～19歳 | | | | | | | | | | | | | | | | | |
| | 20～24歳 | | 1 | 1 | 1 | 1 | | 1 | 1 | | | | | | | | | 6 |
| | 25～29歳 | | | 4 | | | | 1 | 1 | | | | | | | 1 | | 7 |
| | 30～34歳 | | | | 1 | 1 | | | | | | | | | | | | 2 |
| | 35～39歳 | | | 2 | | 1 | | | 1 | | | | | | | | | 4 |
| | 40～44歳 | | | 1 | 2 | | | 2 | | | | | 1 | | | 1 | | 7 |
| | 45～49歳 | 1 | | 2 | | | | 1 | 1 | | | | | | | | 2 | 7 |
| | 50～54歳 | | | | | | | | | | | | | | | | | |
| | 55～59歳 | | | | 1 | | | 1 | 1 | | | | | | | | | 3 |
| | 60～64歳 | | | | | | | | | | | 1 | | | | | | 1 |
| 65～69歳 | | | 2 | 1 | | | 1 | | | | | | | | | | 4 | |
| 70歳以上 | | 1 | 2 | | | | | | | | | | | | | | 3 | |
| 合計 | | 1 | 2 | 14 | 6 | 3 | | 7 | 6 | | | 1 | 1 | | | 2 | 2 | 45 |
| 尖圭コンジローマ | 0歳 | | | | | | | | | | | | | | | | | |
| | 1～4歳 | | | | | | | | | | | | | | | | | |
| | 5～9歳 | | | | | | | | | | | | | | | | | |
| | 10～14歳 | | | | | | | | | | | | | | | | | |
| | 15～19歳 | | | | | | | | | | | | | | | | | |
| | 20～24歳 | | | | | | | 1 | | | | 1 | | | | | | 2 |
| | 25～29歳 | | | | | | | 1 | 1 | | | | | | | | | 2 |
| | 30～34歳 | | | | | | | | | | | | | | | | | |
| | 35～39歳 | | | | | | | 1 | | | | | | | | | | 1 |
| | 40～44歳 | | | | | | | | | | | | | | | | | |
| 45～49歳 | | | | | | | | | | | | | | | | | | |
| 50～54歳 | | | | | | | | | | | | | | | | | | |
| 55～59歳 | | | | | | | 1 | | | | | | | | | | 1 | |
| 60～64歳 | | | | | | | | | | | | | | | | | | |
| 65～69歳 | | | | | | | | | | | | | | | | | | |
| 70歳以上 | | | | | | | | 1 | | | | | | | | | | 1 |
| 合計 | | | | | | | | 5 | 1 | | | 1 | | | | | | 7 |

2016年 6月 保健所別、年齢層別報告患者数(男女合計)

No. 2

| | | 野 | 柏 | 松 | 市 | 船 | 習 | 千 | 印 | 香 | 海 | 山 | 長 | 夷 | 安 | 君 | 市 | 合 | |
|----------------|--------|---|---|---|---|----|---|---|---|----|---|---|---|---|---|---|----|----|---|
| | | 田 | 市 | 戸 | 川 | 橋 | 志 | 葉 | 旛 | 取 | 匝 | 武 | 生 | 隅 | 房 | 津 | 原 | 計 | |
| 性感染症定点数 | | 1 | 3 | 5 | 4 | 4 | 3 | 7 | 5 | 1 | 1 | 2 | 1 | 1 | 1 | 2 | 2 | 43 | |
| 淋菌感染症 | 0歳 | | | | | | | | | | | | | | | | | | |
| | 1～4歳 | | | | | | | | | | | | | | | | | | |
| | 5～9歳 | | | | | | | | | | | | | | | | | | |
| | 10～14歳 | | | | | | | | | | | | | | | | | | |
| | 15～19歳 | | | | | | | | | | 2 | | | 1 | | 1 | | 4 | |
| | 20～24歳 | | | 1 | 1 | | | | | | | | | | | | | | 2 |
| | 25～29歳 | | | | 1 | | 1 | | 2 | 1 | | | | | | | | | 5 |
| | 30～34歳 | | | | 1 | | 1 | 4 | 1 | | | 1 | | | | | | | 8 |
| | 35～39歳 | | | 1 | | | | | 3 | | | | | | | | | | 4 |
| | 40～44歳 | | | | 1 | | | | | | | | | | | | | | 1 |
| | 45～49歳 | | | | | | 1 | | | | | | | | | | | | 1 |
| | 50～54歳 | | | 1 | | | | | | | | | | | | | | | 1 |
| | 55～59歳 | | | | | | | | | | | | | | | | | | |
| | 60～64歳 | | | | | | | | | | | | | | | | | | |
| 65～69歳 | | | | | | | | | | | | | | | | | | | |
| 70歳以上 | | | | | | | | | | | | | | | | | | | |
| 合計 | | | 3 | 4 | | 3 | 7 | 3 | 1 | 2 | 1 | | 1 | | 1 | | | 26 | |
| 非クラミジア性非淋菌性尿道炎 | 0歳 | | | | | | | | | | | | | | | | | | |
| | 1～4歳 | | | | | | | | | | | | | | | | | | |
| | 5～9歳 | | | | | | | | | | | | | | | | | | |
| | 10～14歳 | | | | | | | | | | | | | | | | | | |
| | 15～19歳 | | | | | | 2 | | | | | | | | | | | 2 | |
| | 20～24歳 | | | 2 | | 1 | 6 | 1 | 1 | | 1 | | 1 | | 1 | | | 13 | |
| | 25～29歳 | | | | | | 5 | 4 | 1 | | | 1 | 4 | | | | | 15 | |
| | 30～34歳 | | | 1 | | | 2 | 1 | | | | 2 | | | | | | 6 | |
| | 35～39歳 | | | 1 | | 1 | 5 | 2 | | | | 4 | 1 | | | | | 14 | |
| | 40～44歳 | | | | | | 4 | 1 | | | | 1 | 1 | | | | | 7 | |
| | 45～49歳 | | | 2 | | 1 | 3 | | | | | 2 | | | | | | 8 | |
| | 50～54歳 | | | | | | 4 | | | | | 2 | | | | | | 6 | |
| | 55～59歳 | | | | | | | | | | | 1 | | | | | | 1 | |
| | 60～64歳 | | | | | | | | 1 | | | | | | | | | 1 | |
| 65～69歳 | | | | | | 3 | | | | | | | | | | | 3 | | |
| 70歳以上 | | | | | | | | | | | | 1 | | | | | 1 | | |
| 合計 | | | 6 | | 3 | 34 | 9 | 3 | | 14 | 7 | 1 | | | | | 77 | | |

2016年 6月 保健所別、年齢層別報告患者数(男)

No. 1

| | | 野田 | 柏市 | 松戸市 | 市川 | 船橋市 | 習志野 | 千葉市 | 印旛 | 香取 | 海浜 | 山武 | 長生 | 夷隅 | 安房 | 君津 | 市原 | 合計 |
|---------------|--------|----|----|-----|----|-----|-----|-----|----|----|----|----|----|----|----|----|----|----|
| 性感染症定点数 | | 1 | 3 | 5 | 4 | 4 | 3 | 7 | 5 | 1 | 1 | 2 | 1 | 1 | 1 | 2 | 2 | 43 |
| 性器クラミジア感染症 | 0歳 | | | | | | | | | | | | | | | | | |
| | 1～4歳 | | | | | | | | | | | | | | | | | |
| | 5～9歳 | | | | | | | | | | | | | | | | | |
| | 10～14歳 | | | | | | | | | | | | | | | | | |
| | 15～19歳 | | | | | | | | | | | | | | | | | |
| | 20～24歳 | | | | | | | | | | | | | | | | | |
| | 25～29歳 | | | | | | | | | | | | | | | | | |
| | 30～34歳 | | | | | | | | | | | | | | | | | |
| | 35～39歳 | | | | | | | | | | | | | | | | | |
| | 40～44歳 | | | | | | | | | | | | | | | | | |
| | 45～49歳 | | | | | | | | | | | | | | | | | |
| | 50～54歳 | | | | | | | | | | | | | | | | | |
| | 55～59歳 | | | | | | | | | | | | | | | | | |
| | 60～64歳 | | | | | | | | | | | | | | | | | |
| | 65～69歳 | | | | | | | | | | | | | | | | | |
| 70歳以上 | | | | | | | | | | | | | | | | | | |
| 合計 | | | 10 | 9 | 1 | 3 | 4 | | | | 4 | 3 | | | | | | 34 |
| 性器ヘルペスウイルス感染症 | 0歳 | | | | | | | | | | | | | | | | | |
| | 1～4歳 | | | | | | | | | | | | | | | | | |
| | 5～9歳 | | | | | | | | | | | | | | | | | |
| | 10～14歳 | | | | | | | | | | | | | | | | | |
| | 15～19歳 | | | | | | | | | | | | | | | | | |
| | 20～24歳 | | | | | | | | | | | | | | | | | |
| | 25～29歳 | | | | | | | | | | | | | | | | | |
| | 30～34歳 | | | | | | | | | | | | | | | | | |
| | 35～39歳 | | | | | | | | | | | | | | | | | |
| | 40～44歳 | | | | | | | | | | | | | | | | | |
| | 45～49歳 | | | | | | | | | | | | | | | | | |
| | 50～54歳 | | | | | | | | | | | | | | | | | |
| | 55～59歳 | | | | | | | | | | | | | | | | | |
| | 60～64歳 | | | | | | | | | | | | | | | | | |
| | 65～69歳 | | | | | | | | | | | | | | | | | |
| 70歳以上 | | | | | | | | | | | | | | | | | | |
| 合計 | | 1 | 2 | 3 | | | 7 | 1 | | | 1 | 1 | | | | | | 16 |
| 尖圭コンジローマ | 0歳 | | | | | | | | | | | | | | | | | |
| | 1～4歳 | | | | | | | | | | | | | | | | | |
| | 5～9歳 | | | | | | | | | | | | | | | | | |
| | 10～14歳 | | | | | | | | | | | | | | | | | |
| | 15～19歳 | | | | | | | | | | | | | | | | | |
| | 20～24歳 | | | | | | | | | | | | | | | | | |
| | 25～29歳 | | | | | | | | | | | | | | | | | |
| | 30～34歳 | | | | | | | | | | | | | | | | | |
| | 35～39歳 | | | | | | | | | | | | | | | | | |
| | 40～44歳 | | | | | | | | | | | | | | | | | |
| 45～49歳 | | | | | | | | | | | | | | | | | | |
| 50～54歳 | | | | | | | | | | | | | | | | | | |
| 55～59歳 | | | | | | | | | | | | | | | | | | |
| 60～64歳 | | | | | | | | | | | | | | | | | | |
| 65～69歳 | | | | | | | | | | | | | | | | | | |
| 70歳以上 | | | | | | | | | | | | | | | | | | |
| 合計 | | | | | | | | 5 | | | 1 | | | | | | | 6 |

2016年 6月 保健所別、年齢層別報告患者数(男)

No. 2

| | | 野 | 柏 | 松 | 市 | 船 | 習 | 千 | 印 | 香 | 海 | 山 | 長 | 夷 | 安 | 君 | 市 | 合 | | |
|----------------|--------|---|---|---|---|---|---|----|---|---|---|----|---|---|---|---|---|----|----|----|
| | | 田 | 市 | 戸 | 川 | 橋 | 志 | 葉 | 旛 | 取 | 匝 | 武 | 生 | 隅 | 房 | 津 | 原 | 計 | | |
| 性感染症定点数 | | 1 | 3 | 5 | 4 | 4 | 3 | 7 | 5 | 1 | 1 | 2 | 1 | 1 | 1 | 2 | 2 | 43 | | |
| 淋菌感染症 | 0歳 | | | | | | | | | | | | | | | | | | | |
| | 1～4歳 | | | | | | | | | | | | | | | | | | | |
| | 5～9歳 | | | | | | | | | | | | | | | | | | | |
| | 10～14歳 | | | | | | | | | | | | | | | | | | | |
| | 15～19歳 | | | | | | | | | | | | | | | | | | | |
| | 20～24歳 | | 1 | | 1 | | | | | | | | | | 1 | | | | | 2 |
| | 25～29歳 | | | | | | 1 | | 2 | 1 | | | | | | | | | | 5 |
| | 30～34歳 | | | | | | 1 | 4 | 1 | | | 1 | | | | | | | | 8 |
| | 35～39歳 | | | 1 | | | | | 3 | | | | | | | | | | | 4 |
| | 40～44歳 | | | | 1 | | | | | | | | | | | | | | | 1 |
| | 45～49歳 | | | | | | | 1 | | | | | | | | | | | | 1 |
| | 50～54歳 | | | 1 | | | | | | | | | | | | | | | | 1 |
| | 55～59歳 | | | | | | | | | | | | | | | | | | | |
| | 60～64歳 | | | | | | | | | | | | | | | | | | | |
| 65～69歳 | | | | | | | | | | | | | | | | | | | | |
| 70歳以上 | | | | | | | | | | | | | | | | | | | | |
| 合計 | | | | 3 | 4 | | 3 | 7 | 3 | 1 | | 1 | | 1 | | | | | 23 | |
| 非クラミジア性非淋菌性尿道炎 | 0歳 | | | | | | | | | | | | | | | | | | | |
| | 1～4歳 | | | | | | | | | | | | | | | | | | | |
| | 5～9歳 | | | | | | | | | | | | | | | | | | | |
| | 10～14歳 | | | | | | | | | | | | | | | | | | | |
| | 15～19歳 | | | | | | | | | | | | | | | | | | | |
| | 20～24歳 | | | | | | | 2 | | | | | | | | | | | | 2 |
| | 25～29歳 | | | 2 | | 1 | | 6 | 1 | 1 | | 1 | | | 1 | | | | | 13 |
| | 30～34歳 | | | | | | | 5 | 3 | 1 | | 1 | | 4 | | | | | | 14 |
| | 35～39歳 | | | 1 | | | | 2 | 1 | | | 2 | | | | | | | | 6 |
| | 40～44歳 | | | 1 | | 1 | | 5 | 2 | | | 4 | | 1 | | | | | | 14 |
| | 45～49歳 | | | | | | | 4 | 1 | | | 1 | | 1 | | | | | | 7 |
| | 50～54歳 | | | 2 | | 1 | | 3 | | | | 2 | | | | | | | | 8 |
| | 55～59歳 | | | | | | | 4 | | | | 2 | | | | | | | | 6 |
| | 60～64歳 | | | | | | | | | | 1 | 1 | | | | | | | | 1 |
| 65～69歳 | | | | | | | 3 | | | | | | | | | | | | 3 | |
| 70歳以上 | | | | | | | | | | | | | 1 | | | | | | 1 | |
| 合計 | | | | 6 | | 3 | | 34 | 8 | 3 | | 14 | 7 | 1 | | | | | 76 | |

2016年 6月 保健所別、年齢層別報告患者数(女)

No. 1

| | | 野田 | 柏市 | 松戸市 | 市川 | 船橋市 | 習志野 | 千葉市 | 印旛 | 香取 | 海浜 | 山武 | 長生 | 夷隅 | 安房 | 君津 | 市原 | 合計 | |
|---------------|--------|----|----|-----|----|-----|-----|-----|----|----|----|----|----|----|----|----|----|----|----|
| 性感染症定点数 | | 1 | 3 | 5 | 4 | 4 | 3 | 7 | 5 | 1 | 1 | 2 | 1 | 1 | 1 | 2 | 2 | 43 | |
| 性器クラミジア感染症 | 0歳 | | | | | | | | | | | | | | | | | | |
| | 1～4歳 | | | | | | | | | | | | | | | | | | |
| | 5～9歳 | | | | | | | | | | | | | | | | | | |
| | 10～14歳 | | | | | | | | | | | | | | | | | | |
| | 15～19歳 | | | | | | | | | | | | | | | | | | |
| | 20～24歳 | | | | | | | | | | | | | | | | | | |
| | 25～29歳 | 1 | 2 | 1 | | 3 | 1 | 3 | | 1 | | | | | | | | 1 | 13 |
| | 30～34歳 | | | | | | | | | | | | | | | | | | |
| | 35～39歳 | | | | | | | | | | | | | | | | | | |
| | 40～44歳 | | | | | | | | | | | | | | | | | | |
| | 45～49歳 | | | | | | | | | | | | | | | | | | |
| | 50～54歳 | | | | | | | | | | | | | | | | | | |
| | 55～59歳 | | | | | | | | | | | | | | | | | | |
| | 60～64歳 | | | | | | | | | | | | | | | | | | |
| 65～69歳 | | | | | | | | | | | | | | | | | | | |
| 70歳以上 | | | | | | | | | | | | | | | | | | | |
| 合計 | 1 | 10 | 3 | 2 | 6 | 1 | 6 | 3 | | | | | | | 1 | 2 | 35 | | |
| 性器ヘルペスウイルス感染症 | 0歳 | | | | | | | | | | | | | | | | | | |
| | 1～4歳 | | | | | | | | | | | | | | | | | | |
| | 5～9歳 | | | | | | | | | | | | | | | | | | |
| | 10～14歳 | | | | | | | | | | | | | | | | | | |
| | 15～19歳 | | | | | | | | | | | | | | | | | | |
| | 20～24歳 | | | | | | | | | | | | | | | | | | |
| | 25～29歳 | 1 | 1 | 1 | 1 | | | | | | | | | | | | 1 | 4 | |
| | 30～34歳 | | | | | | | | | | | | | | | | | | |
| | 35～39歳 | | | | | | | | | | | | | | | | | | |
| | 40～44歳 | | | | | | | | | | | | | | | | | | |
| | 45～49歳 | 1 | 2 | | | | | | | | | | | | | 1 | 2 | 6 | |
| | 50～54歳 | | | | | | | | | | | | | | | | | | |
| | 55～59歳 | | | | | | | | | | | | | | | | | | |
| | 60～64歳 | | | | | | | | | | | | | | | | | | |
| 65～69歳 | | | | | | | | | | | | | | | | | | | |
| 70歳以上 | | | | | | | | | | | | | | | | | | | |
| 合計 | 1 | 1 | 12 | 3 | 3 | 5 | | | | | | | | 2 | 2 | 29 | | | |
| 尖圭コンジローマ | 0歳 | | | | | | | | | | | | | | | | | | |
| | 1～4歳 | | | | | | | | | | | | | | | | | | |
| | 5～9歳 | | | | | | | | | | | | | | | | | | |
| | 10～14歳 | | | | | | | | | | | | | | | | | | |
| | 15～19歳 | | | | | | | | | | | | | | | | | | |
| | 20～24歳 | | | | | | | | | | | | | | | | | | |
| | 25～29歳 | | | | | | | | | | | | | | | | | | |
| | 30～34歳 | | | | | | | | | | | | | | | | | | |
| | 35～39歳 | | | | | | | | | | | | | | | | | | |
| | 40～44歳 | | | | | | | | | | | | | | | | | | |
| | 45～49歳 | | | | | | | | | | | | | | | | | | |
| | 50～54歳 | | | | | | | | | | | | | | | | | | |
| | 55～59歳 | | | | | | | | | | | | | | | | | | |
| | 60～64歳 | | | | | | | | | | | | | | | | | | |
| 65～69歳 | | | | | | | | | | | | | | | | | | | |
| 70歳以上 | | | | | | | | | | | | | | | | | | | |
| 合計 | | | | | | | | | | | | | | | | | | 1 | |

2016年 6月 保健所別、年齢層別報告患者数(女)

No. 2

| | | 野 | 柏 | 松 | 市 | 船 | 習 | 千 | 印 | 香 | 海 | 山 | 長 | 夷 | 安 | 君 | 市 | 合 |
|----------------|--------|---|---|---|---|---|---|---|---|---|---|---|---|---|---|---|---|----|
| | | 田 | 市 | 戸 | 川 | 橋 | 志 | 葉 | 旛 | 取 | 匝 | 武 | 生 | 隅 | 房 | 津 | 原 | 計 |
| 性感染症定点数 | | 1 | 3 | 5 | 4 | 4 | 3 | 7 | 5 | 1 | 1 | 2 | 1 | 1 | 1 | 2 | 2 | 43 |
| 淋菌感染症 | 0歳 | | | | | | | | | | | | | | | | | |
| | 1～4歳 | | | | | | | | | | | | | | | | | |
| | 5～9歳 | | | | | | | | | | | | | | | | | |
| | 10～14歳 | | | | | | | | | | | | | | | | | |
| | 15～19歳 | | | | | | | | | | 2 | | | | | 1 | | 3 |
| | 20～24歳 | | | | | | | | | | | | | | | | | |
| | 25～29歳 | | | | | | | | | | | | | | | | | |
| | 30～34歳 | | | | | | | | | | | | | | | | | |
| | 35～39歳 | | | | | | | | | | | | | | | | | |
| | 40～44歳 | | | | | | | | | | | | | | | | | |
| | 45～49歳 | | | | | | | | | | | | | | | | | |
| | 50～54歳 | | | | | | | | | | | | | | | | | |
| | 55～59歳 | | | | | | | | | | | | | | | | | |
| | 60～64歳 | | | | | | | | | | | | | | | | | |
| 65～69歳 | | | | | | | | | | | | | | | | | | |
| 70歳以上 | | | | | | | | | | | | | | | | | | |
| 合計 | | | | | | | | | | | 2 | | | | | 1 | | 3 |
| 非クラミジア性非淋菌性尿道炎 | 0歳 | | | | | | | | | | | | | | | | | |
| | 1～4歳 | | | | | | | | | | | | | | | | | |
| | 5～9歳 | | | | | | | | | | | | | | | | | |
| | 10～14歳 | | | | | | | | | | | | | | | | | |
| | 15～19歳 | | | | | | | | | | | | | | | | | |
| | 20～24歳 | | | | | | | | | | | | | | | | | |
| | 25～29歳 | | | | | | | | | 1 | | | | | | | | 1 |
| | 30～34歳 | | | | | | | | | | | | | | | | | |
| | 35～39歳 | | | | | | | | | | | | | | | | | |
| | 40～44歳 | | | | | | | | | | | | | | | | | |
| | 45～49歳 | | | | | | | | | | | | | | | | | |
| | 50～54歳 | | | | | | | | | | | | | | | | | |
| | 55～59歳 | | | | | | | | | | | | | | | | | |
| | 60～64歳 | | | | | | | | | | | | | | | | | |
| 65～69歳 | | | | | | | | | | | | | | | | | | |
| 70歳以上 | | | | | | | | | | | | | | | | | | |
| 合計 | | | | | | | | | | | | | | | | | | 1 |

※ 千葉県の感染症情報は、千葉県感染症情報センターのホームページを御覧ください。

URL. <http://www.pref.chiba.lg.jp/eiken/c-idsc/index.html>

※ 全国の感染症情報(IDWR)は、国立感染症研究所感染症疫学センターのホームページを御覧ください。

URL. <http://www.niid.go.jp/niid/ja/from-idsc.html>

千葉県結核・感染症週報 2016年 第26週

(2016年6月分月報含む)

発行 千葉県衛生研究所
千葉県健康福祉部
千葉県医師会
事務局 千葉県衛生研究所感染症疫学研究室内
千葉県感染症情報センター
〒260-8715 千葉市中央区仁戸名町 666-2
TEL. 043(266)6723 FAX. 043(265)5544

本週報は、感染症の予防及び感染症の患者に対する医療に関する法律に基づくものであり、千葉県内の医療従事者、定点医療機関、県及び千葉市保健所の皆様の御協力を得て、千葉県衛生研究所感染症疫学研究室内の千葉県感染症情報センターにおいて編集したものです。

また、本週報は速報性を重視しておりますので、今後の調査などの結果に応じて、若干の変更が生ずることがありますが、その場合には週報上にて訂正させていただきます。

なお、週報の内容について、学術的研究、あるいは公衆衛生活動にかかわる業務以外の目的においては、無断転載を禁じます。