

Chiba Weekly Report

2016

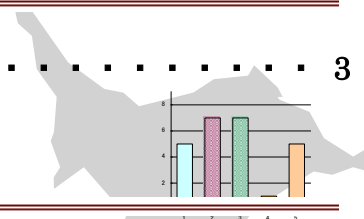
— 第 17 週 — 2016/4/25～2016/5/1

千葉県結核・感染症週報

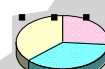
千葉県感染症天気図 2

今週の注目疾患 3

水痘



全数報告疾患集計表 4



定点報告（五類感染症）

疾病別グラフ 5-9

〈男女合計〉

RS ウイルス感染症・咽頭結膜熱・A 群溶血性レンサ球菌咽頭炎・感染性胃腸炎・
水痘・手足口病・伝染性紅斑・突発性発しん・百日咳・ヘルパンギーナ・
流行性耳下腺炎・インフルエンザ・急性出血性結膜炎・流行性角結膜炎・
クラミジア肺炎・細菌性髄膜炎・マイコプラズマ肺炎・無菌性髄膜炎・
感染性胃腸炎（ロタウイルス）

疾患別・保健所別・年齢階級別集計表 10-13

〈男女合計〉

RS ウイルス感染症・咽頭結膜熱・A 群溶血性レンサ球菌咽頭炎・感染性胃腸炎・
水痘・手足口病・伝染性紅斑・突発性発しん・百日咳・ヘルパンギーナ・
流行性耳下腺炎・インフルエンザ・急性出血性結膜炎・流行性角結膜炎

定点把握対象の五類感染症

千葉県感染症天気図 2016年 第17週

上段は定点当たり報告数

定点当たり報告数＝報告数/定点医療機関数

下段は報告数

定点	疾病名	流行状況	コメント	17週	16週	15週	14週	13週
小児科	小児科定点医療機関数			134	135	134	134	134
	RSウイルス感染症			0.04 5	0.06 8	0.06 8	0.03 4	0.06 8
	咽頭結膜熱			0.41 55	0.28 38	0.22 30	0.14 19	0.13 18
	A群溶血性レンサ球菌咽頭炎		香取(6.7)	2.75 369	3.33 450	2.85 382	2.24 300	2.54 340
	感染性胃腸炎		船橋市(6.8)、印旛(6.7)	4.64 622	5.53 747	4.92 659	4.20 563	4.63 620
	水痘		柏市(1.0)	0.40 54	0.38 51	0.30 40	0.30 40	0.32 43
	手足口病			0.02 3	0.02 3	0.01 2	0.03 4	0.00 0
	伝染性紅斑		山武(1.2)	0.31 42	0.40 54	0.41 55	0.39 52	0.41 55
	突発性発しん			0.51 69	0.56 76	0.44 59	0.36 48	0.37 50
	百日咳		20歳以上2例	0.01 2	0.01 2	0.02 3	0.01 2	0.00 0
	ヘルパンギーナ			0.03 4	0.01 2	0.01 1	0.00 0	0.01 1
	流行性耳下腺炎		海匠(8.8)	0.97 130	0.96 129	1.22 164	0.97 130	1.13 151
	インフルエンザ*	インフルエンザ定点医療機関数			214	215	214	214
インフルエンザ*			山武(3.0)、長生(2.7)、君津(2.5)	1.53 328	3.27 702	3.70 792	5.03 1077	8.24 1756
眼科	眼科定点医療機関数			35	34	34	35	34
	急性出血性結膜炎			0.00 0	0.00 0	0.00 0	0.00 0	0.00 0
	流行性角結膜炎		習志野(1.7)	0.63 22	0.41 14	0.53 18	0.37 13	0.56 19
基幹病院	基幹定点医療機関数			9	9	9	9	9
	クラミジア肺炎(オウム病を除く)			0.00 0	0.00 0	0.00 0	0.00 0	0.00 0
	細菌性髄膜炎			0.00 0	0.00 0	0.00 0	0.11 1	0.00 0
	マイコプラズマ肺炎		5歳未満2例、5～9歳2例	0.44 4	0.00 0	0.33 3	0.33 3	0.00 0
	無菌性髄膜炎		15～19歳1例	0.11 1	0.44 4	0.11 1	0.11 1	0.44 4
	感染性胃腸炎(ロタウイルス)		5歳未満2例、5～9歳2例	0.44 4	0.22 2	0.11 1	0.56 5	0.11 1
全数	麻しん			0	0	0	0	0
	風しん		4月25日診断	1	0	0	1	0

備考

増加 やや増加 変化なし やや減少 減少

※全数届出の項目は、診断日と報告日が異なるため、数字が変動することがあります。

【今週の注目疾患】

水痘

2016年17週の県全体の定点当たり報告数は、16週の0.38から増加し0.40となった。2010年～2015年の千葉県における水痘の報告数は、2010年11,005例、2011年9,234例、2012年7,541例、2013年6,928例、2014年6,113例、2015年3,271例と減少傾向が続いている。2014年10月1日から水痘ワクチンは定期接種となっていることから2010年～2015年の発生状況をまとめた。

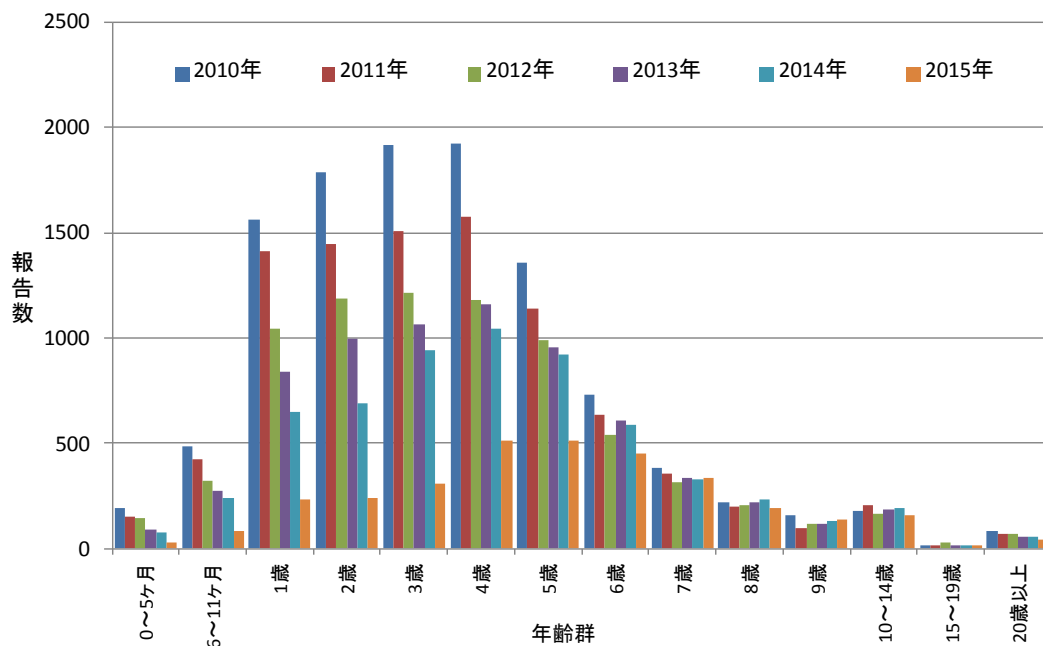
性別は、男性23,123例(52.4%)、女性20,969例(47.6%)であった(表)。

年齢群別では、5歳未満が28,978例で65.7%を占めた。5歳未満の報告数の減少が大きく、2010年7,870例、2011年6,519例、2012年5,105例、2013年4,424例、2014年3,644例、2015年1,416例であった(表、図)。

表 2010年～2015年千葉県の水痘 年別・性別・年齢群別報告数

	2010年		2011年		2012年		2013年		2014年		2015年		合計	
	報告数	%	報告数	%	報告数	%	報告数	%	報告数	%	報告数	%	報告数	%
性別														
男性	5716	51.9	4800	52.0	4028	53.4	3595	51.9	3217	52.6	1767	54.0	23123	52.4
女性	5289	48.1	4434	48.0	3513	46.6	3333	48.1	2896	47.4	1504	46.0	20969	47.6
年齢群別														
0～5ヶ月	196	1.8	152	1.6	147	1.9	88	1.3	76	1.2	29	0.9	688	1.6
6～11ヶ月	486	4.4	425	4.6	325	4.3	272	3.9	244	4.0	87	2.7	1839	4.2
1歳	1564	14.2	1413	15.3	1046	13.9	842	12.2	648	10.6	237	7.2	5750	13.0
2歳	1789	16.3	1445	15.6	1186	15.7	998	14.4	691	11.3	242	7.4	6351	14.4
3歳	1915	17.4	1508	16.3	1217	16.1	1066	15.4	941	15.4	308	9.4	6955	15.8
4歳	1920	17.4	1576	17.1	1184	15.7	1158	16.7	1044	17.1	513	15.7	7395	16.8
5歳	1358	12.3	1138	12.3	988	13.1	953	13.8	919	15.0	511	15.6	5867	13.3
6歳	731	6.6	633	6.9	541	7.2	612	8.8	589	9.6	455	13.9	3561	8.1
7歳	383	3.5	354	3.8	319	4.2	339	4.9	330	5.4	337	10.3	2062	4.7
8歳	224	2.0	199	2.2	209	2.8	219	3.2	234	3.8	191	5.8	1276	2.9
9歳	160	1.5	98	1.1	117	1.6	122	1.8	134	2.2	139	4.2	770	1.7
10～14歳	180	1.6	207	2.2	163	2.2	185	2.7	192	3.1	161	4.9	1088	2.5
15～19歳	16	0.1	14	0.2	27	0.4	16	0.2	15	0.2	16	0.5	104	0.2
20歳以上	83	0.8	72	0.8	72	1.0	58	0.8	56	0.9	45	1.4	386	0.9
合計	11005	100.0	9234	100.0	7541	100.0	6928	100.0	6113	100.0	3271	100.0	44092	100.0

図 2010年～2015年千葉県の水痘 年別・年齢群別報告数



第17週全数報告疾患集計表

一類感染症	今週	累計(年)
エボラ出血熱	0	0
クリミア・コンゴ出血熱	0	0
痘そう	0	0
南米出血熱	0	0
ペスト	0	0
マールブルグ病	0	0
ラッサ熱	0	0

二類感染症	今週	累計(年)
急性灰白髄炎	0	0
結核	27	401
ジフテリア	0	0
重症急性呼吸器症候群(SARS)	0	0
中東呼吸器症候群(MERS)	0	0
鳥インフルエンザ(H5N1)	0	0
鳥インフルエンザ(H7N9)	0	0

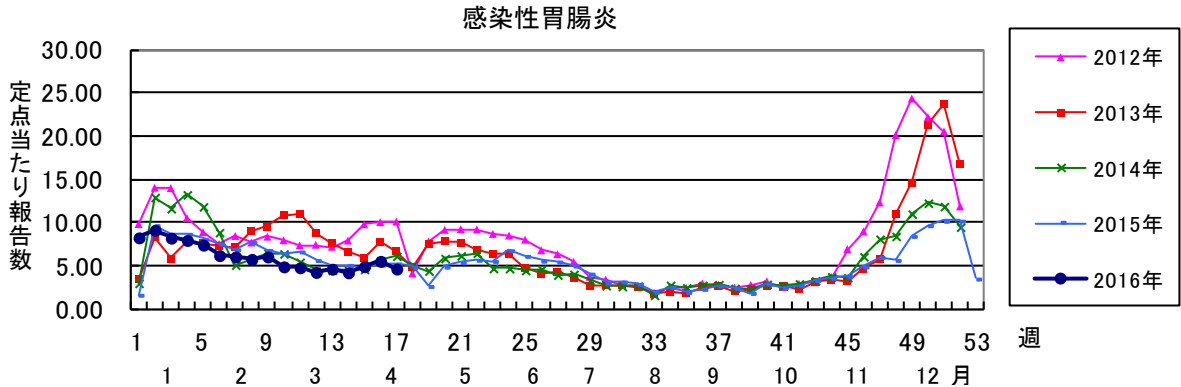
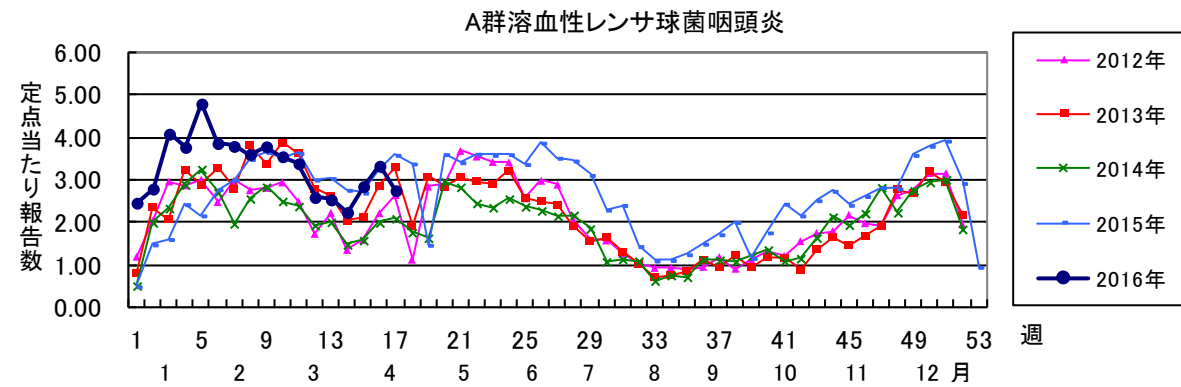
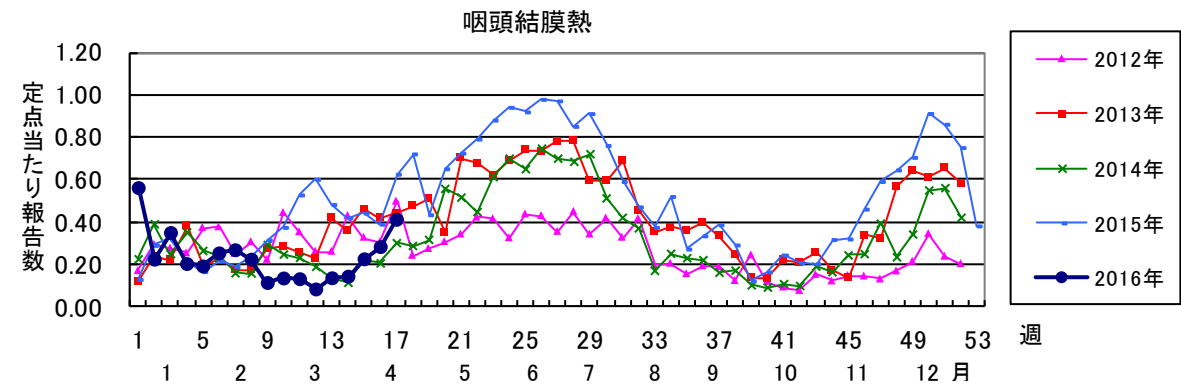
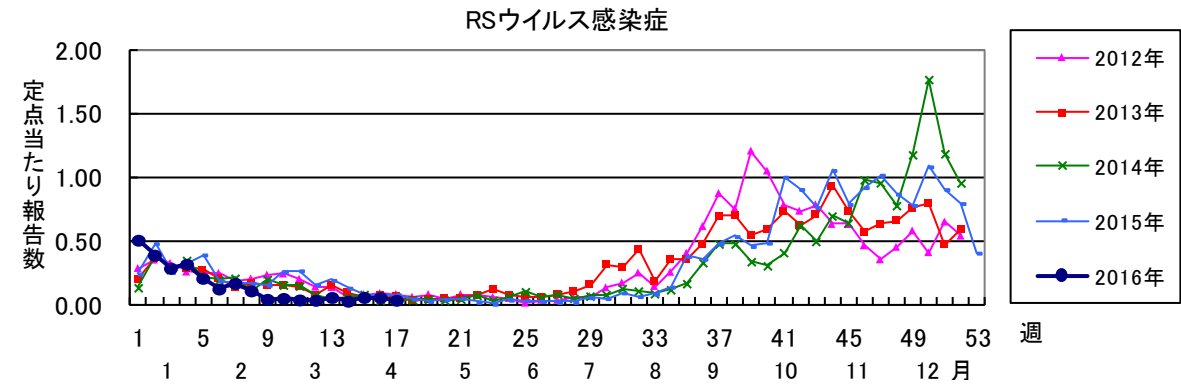
三類感染症	今週	累計(年)
コレラ	1	1
細菌性赤痢	0	3
腸管出血性大腸菌感染症	2	7
腸チフス	0	0
パラチフス	0	0

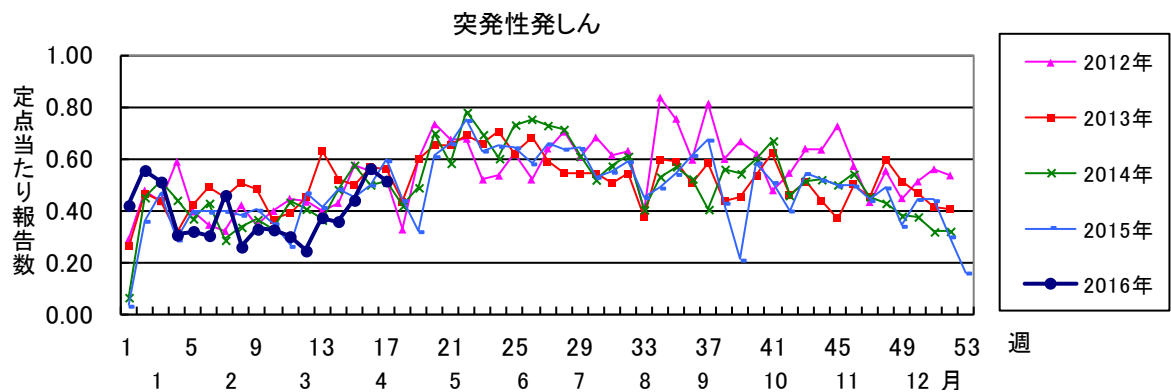
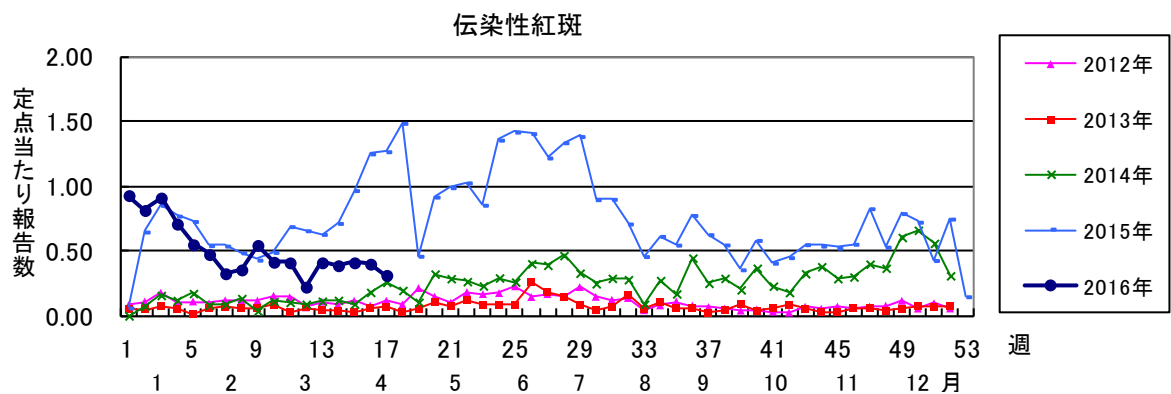
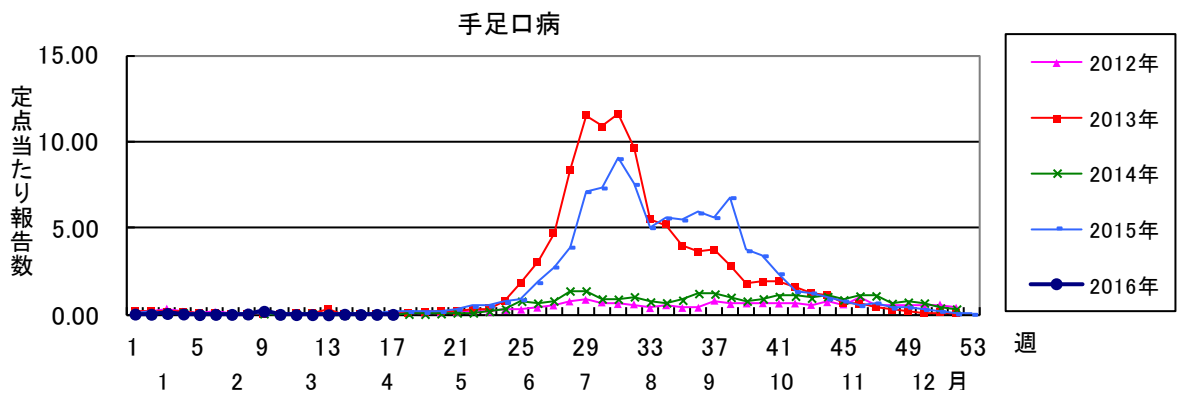
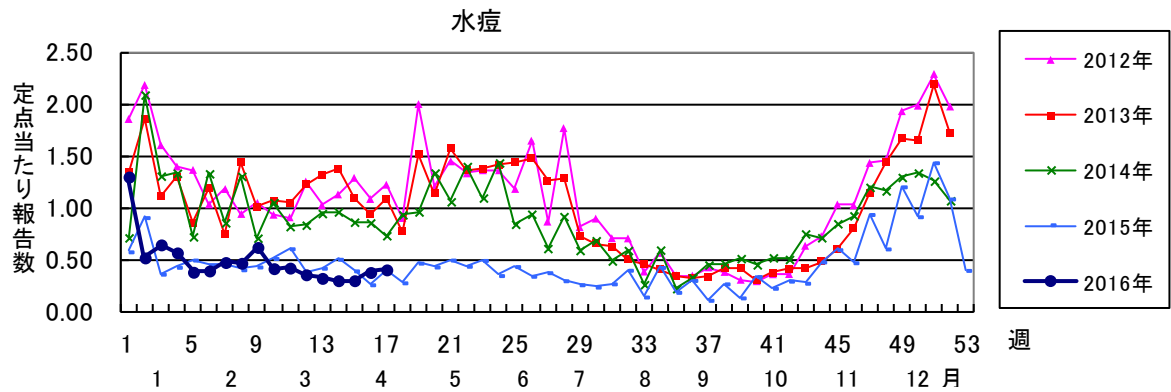
四類感染症(その1)	今週	累計(年)
E型肝炎	1	8
ウエストナイル熱(ウエストナイル脳炎を含む)	0	0
A型肝炎	0	4
エキノкокクス症	0	0
黄熱	0	0
オウム病	0	0
オムスク出血熱	0	0
回帰熱	0	0
キャサナル森林病	0	0
Q熱	0	0
狂犬病	0	0
コクシジオイデス症	0	0
サル痘	0	0
ジカウイルス感染症	0	1
重症熱性血小板減少症候群(SFTS)	0	0
腎症候性出血熱	0	0
西部ウマ脳炎	0	0
ダニ媒介脳炎	0	0
炭疽	0	0
チクングニア熱	0	0
つつが虫病	0	6
デング熱	0	8
東部ウマ脳炎	0	0
鳥インフルエンザ(H5N1及びH7N9を除く)	0	0
ニパウイルス感染症	0	0

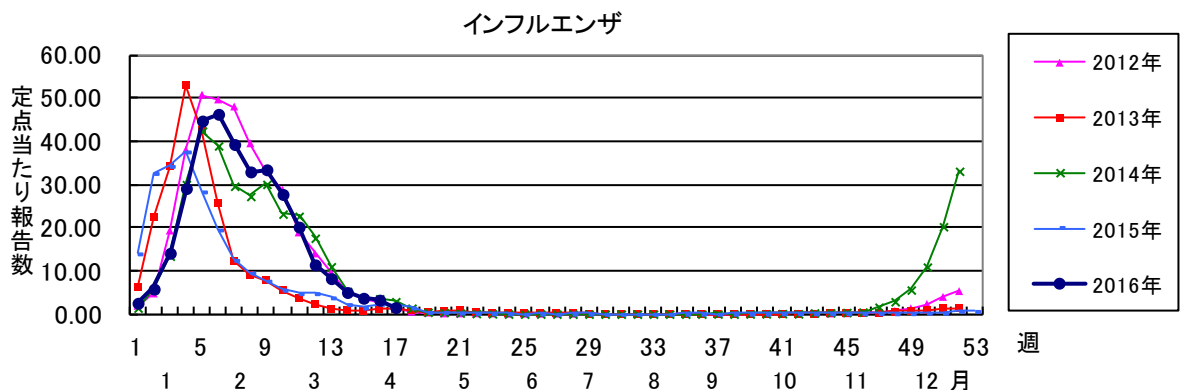
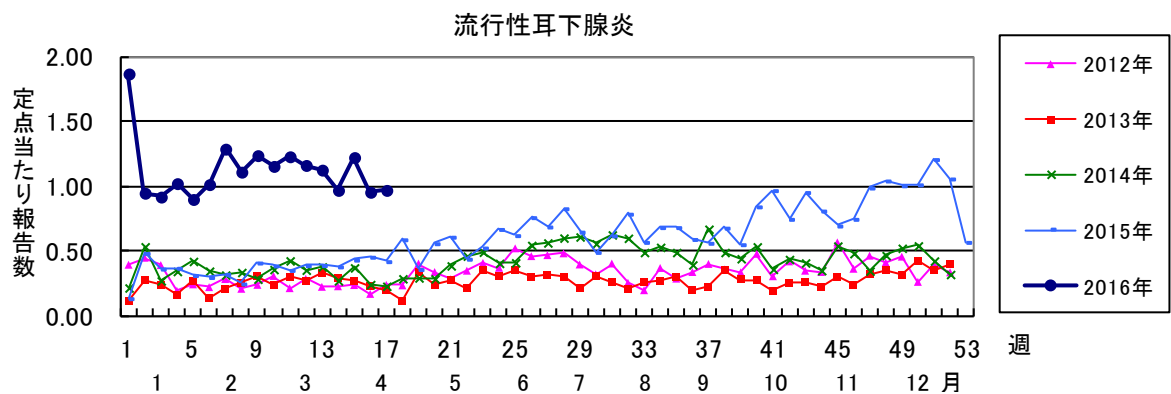
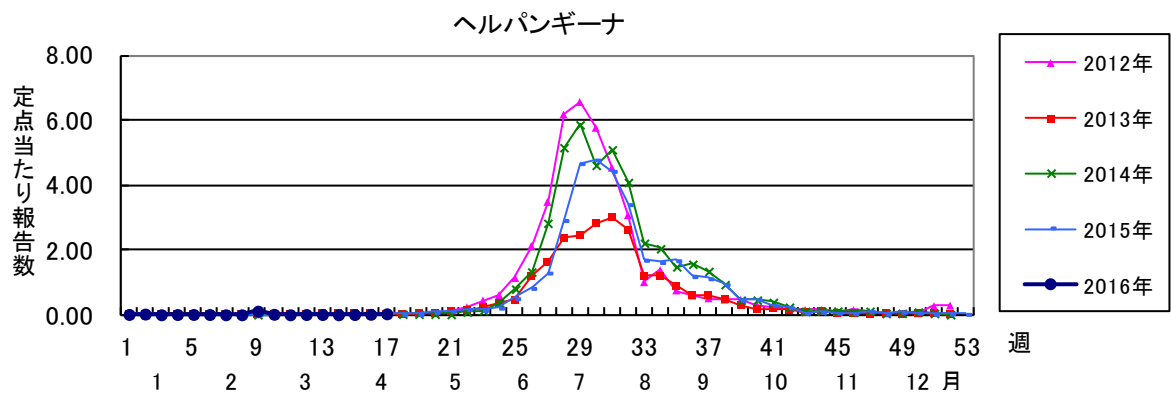
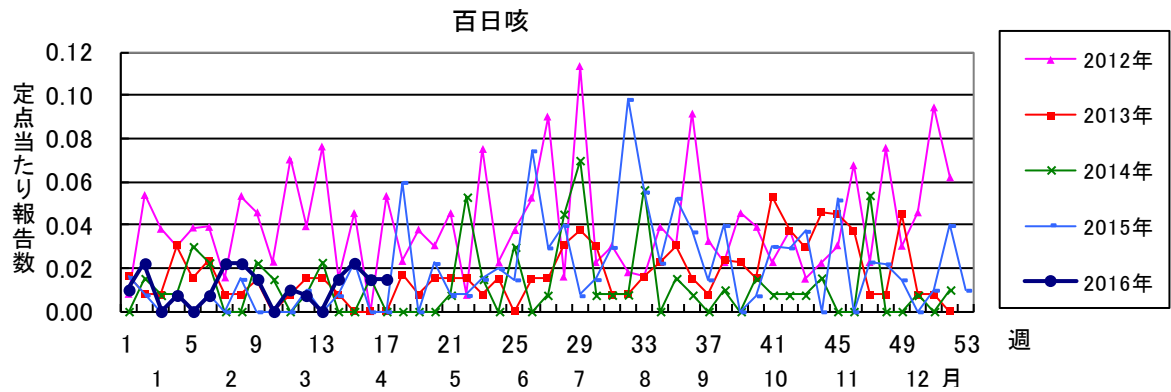
四類感染症(その2)	今週	累計(年)
日本紅斑熱	0	0
日本脳炎	0	0
ハンタウイルス肺症候群	0	0
Bウイルス病	0	0
鼻疽	0	0
ブルセラ症	0	0
ベネズエラウマ脳炎	0	0
ヘンドラウイルス感染症	0	0
発しんチフス	0	0
ボツリヌス症	0	0
マラリア	0	1
野兔病	0	0
ライム病	0	0
リッサウイルス感染症	0	0
リフトバレー熱	0	0
類鼻疽	0	0
レジオネラ症	2	16
レプトスピラ症	0	0
ロッキー山紅斑熱	0	0

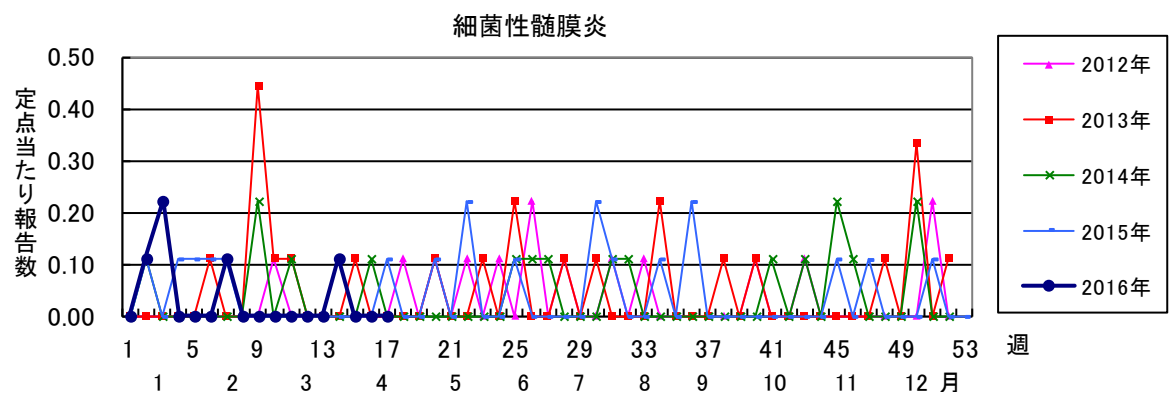
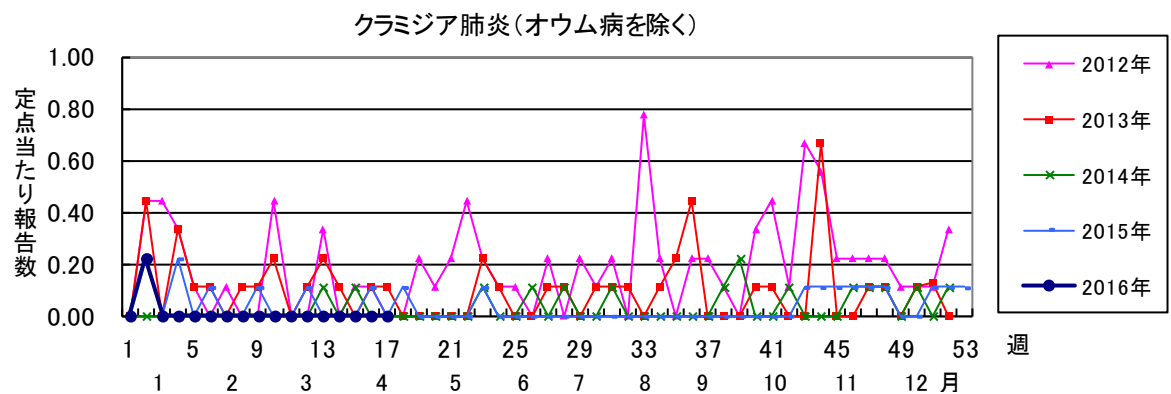
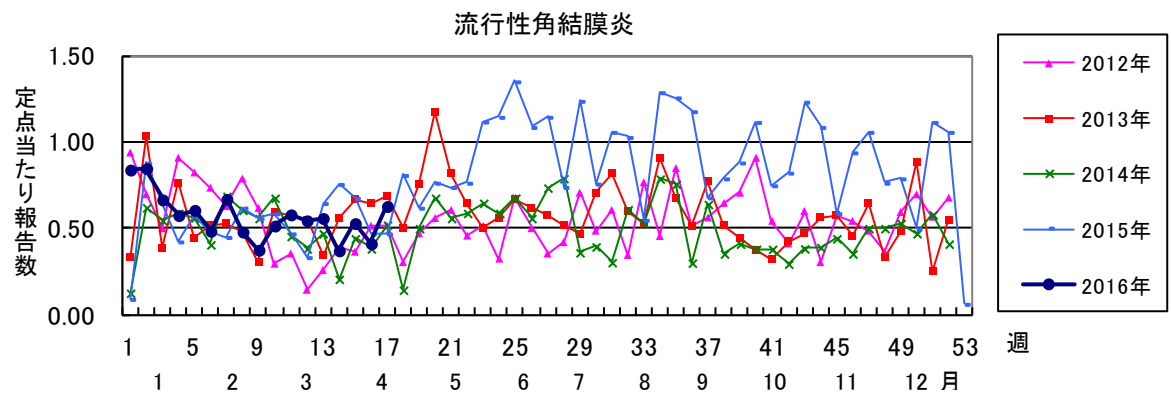
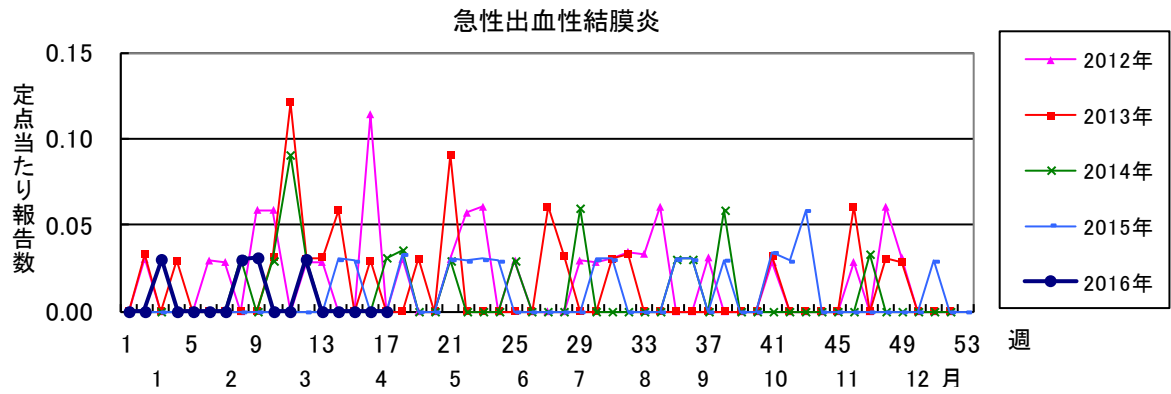
五類感染症(全数)	今週	累計(年)
アメーバ赤痢	1	21
ウイルス性肝炎(E型肝炎及びA型肝炎を除く)	0	2
カルバペネム耐性腸内細菌科細菌感染症	0	17
急性脳炎(ウエストナイル脳炎、西部ウマ脳炎、ダニ媒介脳炎、東部ウマ脳炎、日本脳炎、ベネズエラウマ脳炎及びリフトバレー熱を除く)	0	24
クリプトスポリジウム症	0	0
クロイツフェルト・ヤコブ病	0	2
劇症型溶血性レンサ球菌感染症	0	10
後天性免疫不全症候群	0	15
ジアルジア症	0	0
侵襲性インフルエンザ菌感染症	1	5
侵襲性髄膜炎菌感染症	0	1
侵襲性肺炎球菌感染症	1	54
水痘(入院例)	0	1
先天性風しん症候群	0	0
梅毒	2	36
播種性クリプトкокクス症	0	1
破傷風	0	1
バンコマイシン耐性黄色ブドウ球菌感染症	0	0
バンコマイシン耐性腸球菌感染症	0	0
風しん	1	4
麻しん	0	0
薬剤耐性アシネトバクター感染症	0	2

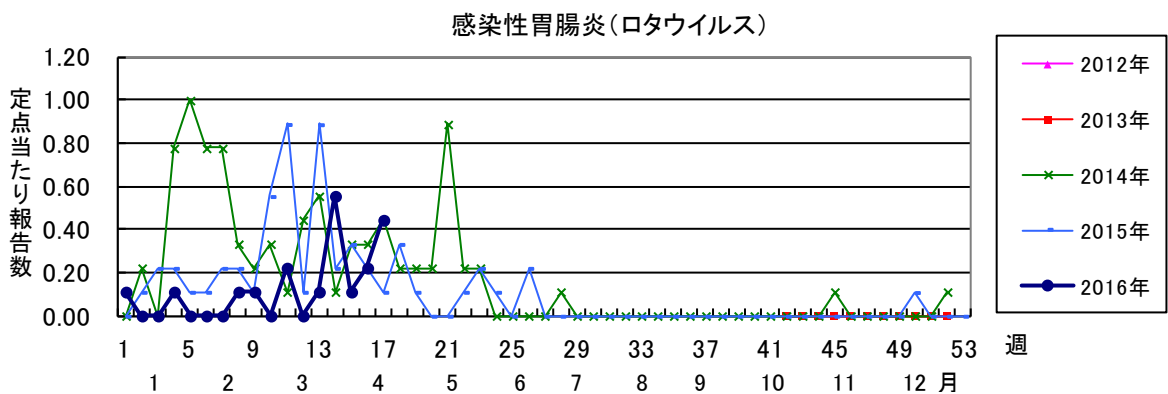
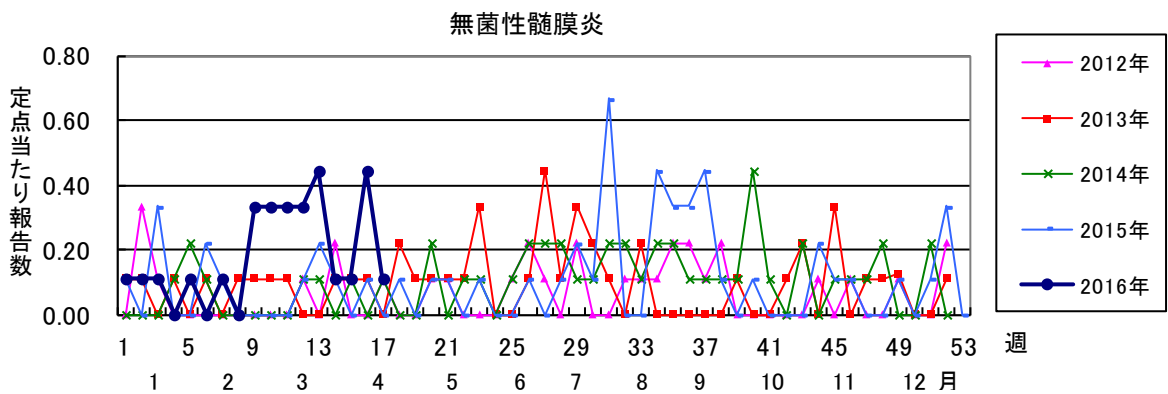
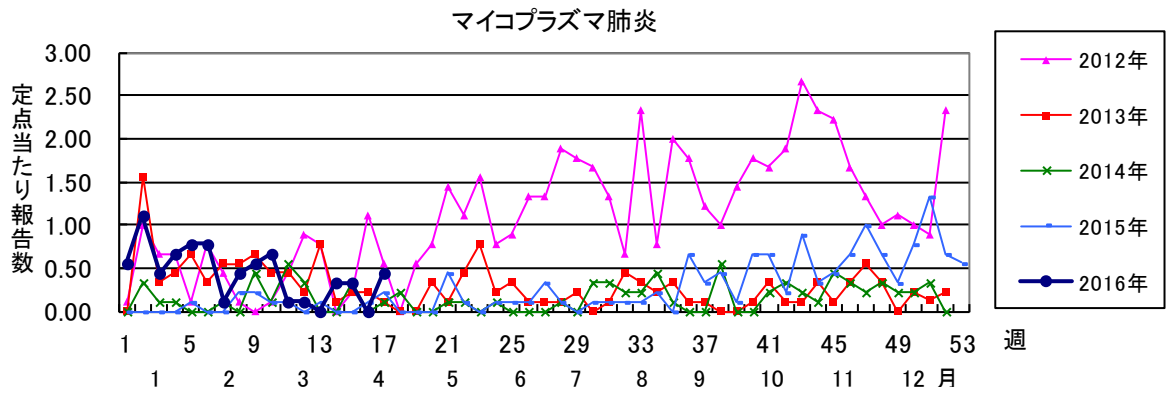
新型インフルエンザ等感染症	今週	累計(年)
新型インフルエンザ	0	0
再興型インフルエンザ	0	0











2016年 第17週 保健所別、年齢群別報告数(男女合計) No.1

		野	柏	松	市	船	習	千	印	香	海	山	長	夷	安	君	市	合
		田	市	戸	川	橋	志	葉	旛	取	匝	武	生	隅	房	津	原	計
小児科定点数		4	9	16	11	11	10	18	16	3	4	6	4	3	4	8	7	134
RSウイルス感染症	～5ヶ月			2														2
	～11ヶ月						1											1
	1歳				1		1											2
	2歳																	
	3歳																	
	4歳																	
	5歳																	
	6歳																	
	7歳																	
	8歳																	
	9歳																	
10～14歳																		
15～19歳																		
20歳以上																		
合計				2	1		2											5
咽頭結膜熱	～5ヶ月				1													1
	～11ヶ月		2										1					3
	1歳		2	2	1	1	2	3	2					1		1	1	16
	2歳		2	4		1												7
	3歳					1		2	1				1	1				6
	4歳			2	1	1		2										6
	5歳				2		1	1									1	5
	6歳			1	1													2
	7歳			1	1		1		1									4
	8歳				1													1
	9歳																	
10～14歳																		
15～19歳																		
20歳以上	2			1													1	4
合計		2	6	10	9	4	4	8	4			2	2			1	3	55
A群溶血性レンサ球菌咽頭炎	～5ヶ月															1		1
	～11ヶ月																	
	1歳			3		2		1	4				1			5		16
	2歳		1	3	1	1	3	4	1		1					3		18
	3歳			8	3	5	3	2	7		1	2	1			2	2	36
	4歳		1	6	1	6		6	4	4		2	3			3	1	37
	5歳		3	1	3	3	5	6	1	5	5	1	2		1	2		38
	6歳	1	2	12	2	8	4	3	6	5	1	3	3		1	4	1	56
	7歳		1	7		6	4	8	8		2	2				2		40
	8歳	1	1			3	1	3	3	3		2				1		18
	9歳		2	3		2		1	8	1	1	1				1	2	22
10～14歳		2	7	2	8	3	3	12	1	1	3	1	1	1	3		48	
15～19歳									1				2				3	
20歳以上		3	2	1	2	1	1	9	1		4	4	1		7		36	
合計		2	16	52	13	46	24	38	64	20	12	20	17	2	3	34	6	369
感染性胃腸炎	～5ヶ月		2	1	1			2	1									7
	～11ヶ月		2	6	4	2		12	4		1					1	1	33
	1歳	1	6	24	6	9	7	16	10		4		1		2		2	88
	2歳	2	6	9	9	3	5	10	7			1				1		53
	3歳	1	4	9	5	12	5	12	11		1		1		1	3		65
	4歳		3	12	2	8	4	12	8			1					3	53
	5歳	1	2	9	5	8	3	5	10		4				2		1	50
	6歳			6	5	4	2	4	9		1	1			1	2	1	36
	7歳		1	11	5	10	1	8	8		1	1	1		1	2		50
	8歳	1	2	5		3	1	4	5			3						25
	9歳		1		1	2	1	3	3			3						15
10～14歳	1		4	4	14	3	6	13			4	1		5	2	2	59	
15～19歳	1	2		2			1	3		1	1						11	
20歳以上	1	10	5	9		1	3	15		1	21	3			5	3	77	
合計		9	41	101	58	75	33	98	107		14	36	7		12	16	15	622

2016年 第17週

保健所別、年齢群別報告数(男女合計)

No.2

		野田	柏市	松戸	市川	船橋市	習志野	千葉市	印旛	香取	海匝	山武	長生	夷隅	安房	君津	市原	合計
小児科定点数		4	9	16	11	11	10	18	16	3	4	6	4	3	4	8	7	134
水痘	～5ヶ月 ～11ヶ月																	1
	1歳	1																5
	2歳	3																1
	3歳	1																1
	4歳	1																1
	5歳	1																1
	6歳	1																1
	7歳	1																1
	8歳	1																1
	9歳	1																1
	10～14歳	1																2
	15～19歳	1																1
20歳以上	1																2	
合計		9	7		3	9	8	6	2	2	1	1	2		2	2		54
手足口病	～5ヶ月 ～11ヶ月																	
	1歳	1																1
	2歳																	
	3歳																	
	4歳																	
	5歳																	
	6歳	1																1
	7歳																	
	8歳																	
	9歳																	
	10～14歳																	
	15～19歳																	
20歳以上																		
合計		1																1
伝染性紅斑	～5ヶ月 ～11ヶ月																	1
	1歳	1																1
	2歳	1																1
	3歳	1																1
	4歳	1																1
	5歳	1																1
	6歳	1																1
	7歳	1																1
	8歳	1																1
	9歳	1																1
	10～14歳	1																1
	15～19歳	1																1
20歳以上	1																1	
合計		1	1	3	5	4	10	1	2	7	2	2	1	3				42
突発性発しん	～5ヶ月 ～11ヶ月	2																24
	1歳	4																35
	2歳	2																8
	3歳	1																1
	4歳	1																1
	5歳	1																1
	6歳																	
	7歳																	
	8歳																	
	9歳																	
	10～14歳																	
	15～19歳																	
20歳以上																		
合計		8	9	3	10	6	14	6	1	2	1		2	1	6			69

2016年 第17週		保健所別、年齢群別報告数(男女合計)														No.3			
		野	柏	松	市	船	習	千	印	香	海	山	長	夷	安	君	市	合	
		田	市	戸	川	橋	志	葉	旛	取	匝	武	生	隅	房	津	原	計	
小児科定点数		4	9	16	11	11	10	18	16	3	4	6	4	3	4	8	7	134	
百日咳	～5ヶ月 ～11ヶ月																		
	1歳																		
	2歳																		
	3歳																		
	4歳																		
	5歳																		
	6歳																		
	7歳																		
	8歳																		
	9歳																		
	10～14歳																		
	15～19歳																		
20歳以上			1											1				2	
合計			1											1				2	
ヘルパンギーナ	～5ヶ月 ～11ヶ月																		
	1歳																		
	2歳							1										2	
	3歳																		
	4歳																		
	5歳																	1	
	6歳																	1	
	7歳																		
	8歳																		
	9歳																		
	10～14歳																		
	15～19歳																		
20歳以上																			
合計			2					1	1									4	
流行性耳下腺炎	～5ヶ月 ～11ヶ月																		
	1歳																		
	2歳						1	2	1	1	3	1						9	
	3歳						1			3	6	2						12	
	4歳										7	2					1	20	
	5歳																		
	6歳																		
	7歳																		
	8歳																		
	9歳																		
	10～14歳																		
	15～19歳																		
20歳以上																			
合計		6	18	3	8	10	8	24	35	12	1	1	1	1	3			130	

2016年 第17週

保健所別、年齢群別報告数(男女合計)

No.4

		野田	柏市	松戸	市川	船橋市	習志野	千葉市	印旛	香取	海浜	山武	長生	夷隅	安房	君津	市原	合計	
インフル定点数		7	14	25	18	17	16	28	24	6	7	9	7	5	7	13	11	214	
インフル エンザ	～5ヶ月 ～11ヶ月												1					1	
	1歳		1	3			1	3	1		1						1	11	
	2歳		1	2				2				1	2			1	2	11	
	3歳			3	1	1		2	2			2				1		12	
	4歳		2	3		1		5	2	1		1				2	1	18	
	5歳		2	3			2	5	1		1	3	3			3		23	
	6歳		2	4	1	3	5	4	2	1		1	2					20	
	7歳			5	1		4	2	1		1	1			3	1	1	20	
	8歳		1	2	2	1	1	2			1	1	2					3	16
	9歳			2				1	2			2				2			9
	10～14歳		5	6	1	1	5	3	7	4	1	10	1	2		3	1		50
	15～19歳	1		5	1	1	6	6	1	1		1	4	1		2	3		33
	20～29歳			3	1	1	3	1	1	1						1			12
	30～39歳		1	2	1	1	4	3	4			1	1			1	3		22
40～49歳		1	8		1	2	2	2	1			2	1	2	8	2		32	
50～59歳		3	2	1	2		1	2			2	1		1	2	2		19	
60～69歳		2	2					2	1		2				5			14	
70～79歳						1		1							1			3	
80歳以上			1				1											2	
合計		1	21	56	10	13	34	39	32	9	5	27	19	4	6	33	19	328	
眼科 定点数		1	2	5	3	3	3	5	4	1	1	1	1		1	2	2	35	
急性 出血性 結膜炎	～5ヶ月 ～11ヶ月																		
	1歳																		
	2歳																		
	3歳																		
	4歳																		
	5歳																		
	6歳																		
	7歳																		
	8歳																		
	9歳																		
	10～14歳																		
	15～19歳																		
	20～29歳																		
	30～39歳																		
40～49歳																			
50～59歳																			
60～69歳																			
70歳以上																			
合計																			
流行性 角結膜炎	～5ヶ月 ～11ヶ月			1														1	
	1歳					1												1	
	2歳																		
	3歳																		
	4歳			1														1	
	5歳																		
	6歳						1											1	
	7歳																		
	8歳						1											1	
	9歳																		
	10～14歳																		
	15～19歳																		
	20～29歳		1						1									2	
	30～39歳			1			1	2								1	1		6
40～49歳		2													1			3	
50～59歳								1			1				1			3	
60～69歳						1		1										2	
70歳以上						1												1	
合計		3	3		1	5	2	3			1				3	1		22	

※ 千葉県の感染症情報は、千葉県感染症情報センターのホームページを御覧ください。

URL. <http://www.pref.chiba.lg.jp/eiken/c-idsc/index.html>

※ 全国の感染症情報(IDWR)は、国立感染症研究所感染症疫学センターのホームページを御覧ください。

URL. <http://www.nih.go.jp/niid/ja/from-idsc.html>

千葉県結核・感染症週報 2016年 第17週

発行 千葉県衛生研究所
千葉県健康福祉部
千葉県医師会
事務局 千葉県衛生研究所感染疫学研究室内
千葉県感染症情報センター
〒260-8715 千葉市中央区仁戸名町 666-2
TEL. 043(266)6723 FAX. 043(265)5544

本週報は、感染症の予防及び感染症の患者に対する医療に関する法律に基づくものであり、千葉県内の医療従事者、定点医療機関、県及び千葉市保健所の皆様の御協力を得て、千葉県衛生研究所感染疫学研究室内の千葉県感染症情報センターにおいて編集したものです。

また、本週報は速報性を重視しておりますので、今後の調査などの結果に応じて、若干の変更が生ずることがありますが、その場合には週報上にて訂正させていただきます。

なお、週報の内容について、学術的研究、あるいは公衆衛生活動にかかわる業務以外の目的においては、無断転載を禁じます。