

Chiba Weekly Report

2016

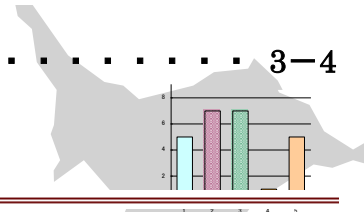
— 第6週 — 2016/2/8～2016/2/14

千葉県結核・感染症週報

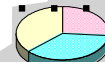
千葉県感染症天気図 2

今週の注目疾患 3-4

インフルエンザ、マイコプラズマ肺炎



全数報告疾患集計表 5



定点報告（五類感染症）

疾病別グラフ 6-10

〈男女合計〉

RS ウイルス感染症・咽頭結膜熱・A 群溶血性レンサ球菌咽頭炎・感染性胃腸炎・
水痘・手足口病・伝染性紅斑・突発性発しん・百日咳・ヘルパンギーナ・
流行性耳下腺炎・インフルエンザ・急性出血性結膜炎・流行性角結膜炎・
クラミジア肺炎・細菌性髄膜炎・マイコプラズマ肺炎・無菌性髄膜炎・
感染性胃腸炎（ロタウイルス）

疾患別・保健所別・年齢階級別集計表 11-14

〈男女合計〉

RS ウイルス感染症・咽頭結膜熱・A 群溶血性レンサ球菌咽頭炎・感染性胃腸炎・
水痘・手足口病・伝染性紅斑・突発性発しん・百日咳・ヘルパンギーナ・
流行性耳下腺炎・インフルエンザ・急性出血性結膜炎・流行性角結膜炎

定点把握対象の五類感染症

千葉県感染症天気図 2016年 第6週

上段は定点当たり報告数

定点当たり報告数＝報告数/定点医療機関数

下段は報告数

定点	疾病名	流行状況	コメント	6週	5週	4週	3週	2週
小児科	小児科定点医療機関数			135	135	134	135	135
	RSウイルス感染症			0.13 17	0.21 29	0.32 43	0.29 39	0.39 53
	咽頭結膜熱		安房(1.5)	0.25 34	0.19 26	0.20 27	0.35 47	0.22 30
	A群溶血性レンサ球菌咽頭炎		長生(11.0)	3.87 522	4.80 648	3.78 506	4.09 552	2.79 377
	感染性胃腸炎		海匝(13.3)、山武(10.2)	6.20 837	7.41 1000	7.96 1066	8.22 1110	9.13 1233
	水痘		香取(1.3)	0.39 53	0.38 51	0.57 76	0.64 87	0.52 70
	手足口病			0.02 3	0.01 1	0.04 6	0.07 10	0.03 4
	伝染性紅斑		印旛(1.3)	0.47 64	0.55 74	0.71 95	0.91 123	0.81 110
	突発性発しん			0.30 41	0.32 43	0.31 41	0.51 69	0.56 75
	百日咳		20歳以上1例	0.01 1	0.00 0	0.01 1	0.00 0	0.02 3
	ヘルパンギーナ			0.01 1	0.01 1	0.01 1	0.00 0	0.02 3
	流行性耳下腺炎		海匝(9.5)、山武(4.0)	1.01 137	0.90 121	1.02 137	0.92 124	0.95 128
	インフルエンザ*	インフルエンザ定点医療機関数			214	214	214	215
インフルエンザ*			松戸(60.0)、君津(59.9)	46.39 9927	44.83 9594	29.16 6240	14.13 3039	5.82 1252
眼科	眼科定点医療機関数			33	33	33	33	33
	急性出血性結膜炎			0.00 0	0.00 0	0.00 0	0.03 1	0.00 0
	流行性角結膜炎		市原(1.5)、習志野(1.3)	0.48 16	0.61 20	0.58 19	0.67 22	0.85 28
基幹病院	基幹定点医療機関数			8	9	9	9	9
	クラミジア肺炎(オウム病を除く)			0.00 0	0.00 0	0.00 0	0.00 0	0.22 2
	細菌性髄膜炎			0.00 0	0.00 0	0.00 0	0.22 2	0.11 1
	マイコプラズマ肺炎		5歳未満1例、5～9歳4例、15～19歳1例	0.75 6	0.78 7	0.67 6	0.44 4	1.11 10
	無菌性髄膜炎			0.00 0	0.11 1	0.00 0	0.11 1	0.11 1
	感染性胃腸炎(ロタウイルス)			0.00 0	0.00 0	0.11 1	0.00 0	0.00 0
全数	麻しん			0	0	0	0	0
	風しん			0	0	0	0	0

備考

増加 やや増加 変化なし やや減少 減少

※全数届出の項目は、診断日と報告日が異なるため、数字が変動することがあります。

【今週の注目疾患】

インフルエンザ

2016年6週の県全体の定点当たり報告数は、5週の44.83から増加し46.39となった。報告数が多い状態が継続しており、注意が必要である。

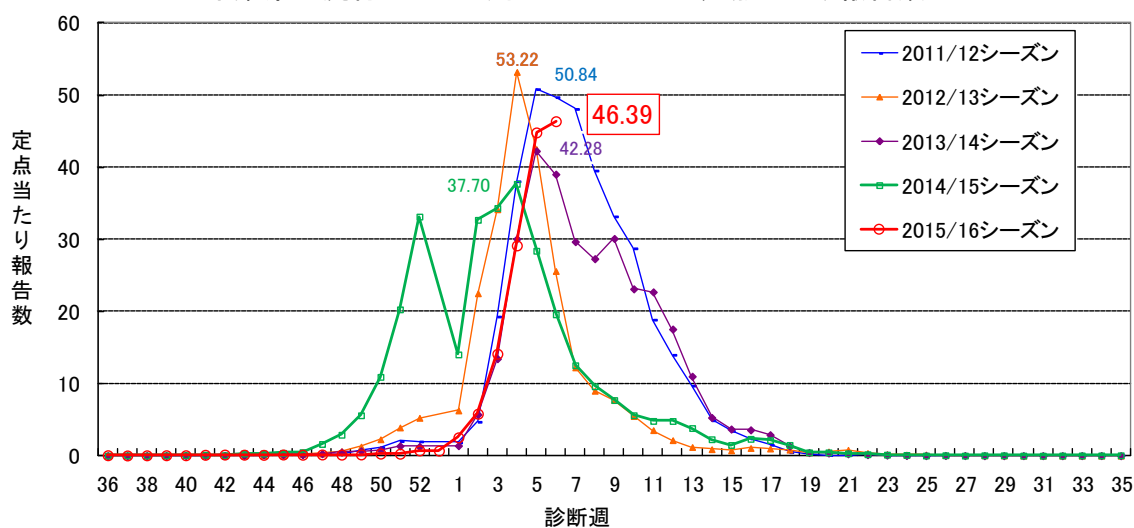
保健所別では、16保健所中11保健所管内で増加し、15保健所管内で国の定める警報基準値(30)を超えており、松戸(59.96)、君津(59.92)、印旛(57.13)、習志野(55.88)、海匝(51.00)、市原(50.73)が多かった。

2015/16シーズン全体の年齢群別報告割合は、5～9歳35.4%、0～4歳18.3%、10～14歳15.7%が多い。

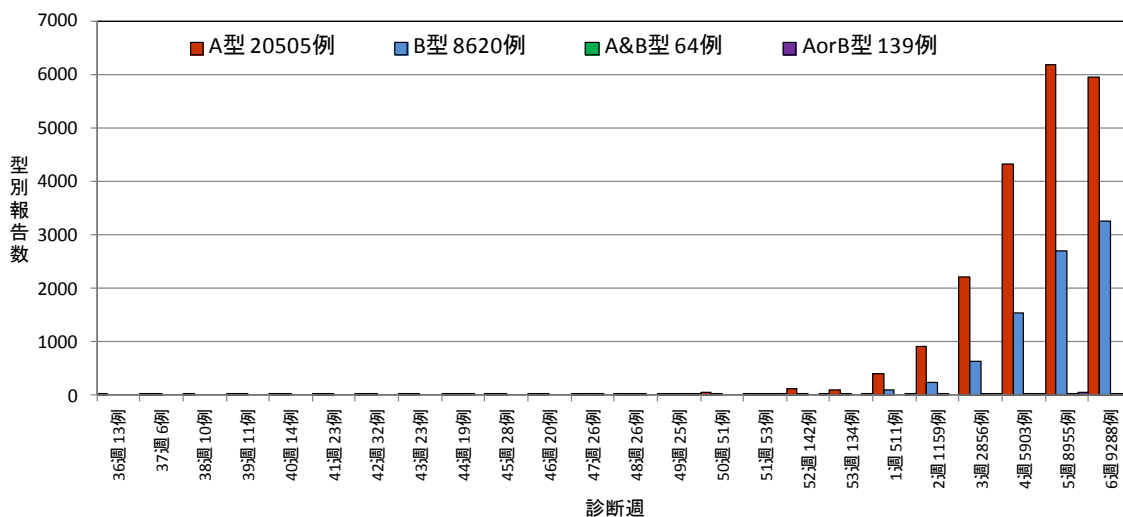
2016年6週の小児科・インフルエンザ定点医療機関の協力による迅速診断結果の報告は、9,288例中A型5,958例(64.1%)、B型3,266例(35.2%)、A and B型22例(0.2%)、A or B型42例(0.5%)で、5週と比較するとB型は増加し、A型は減少した。2015/16シーズン合計では、29,328例中A型20,505例(69.9%)、B型8,620例(29.4%)、A and B型64例(0.2%)、A or B型139例(0.5%)であった。

平成27年度 今冬のインフルエンザ総合対策について(厚生労働省)
 URL: <http://www.mhlw.go.jp/bunya/kenkou/influenza/index.html>

千葉県の流行シーズン別インフルエンザ定点当たり報告数



2015/16シーズン千葉県におけるインフルエンザ型別迅速診断報告数



マイコプラズマ肺炎

2016年6週の県全体の定点当たり報告数は、5週の0.78から大きな変化なく0.75となった。マイコプラズマ肺炎は、要因は不明だが周期的に流行し、秋から冬期に多いと報告されている。千葉県でも2012年に大きな流行があったこと、報告が継続していることから、2010年～2016年6週に報告された1,090例の発生状況をまとめた。

性別は、男性541例(49.6%)、女性549例(50.4%)であった。

年齢群別では、5～9歳454例(41.7%)、5歳未満300例(27.5%)、10～14歳225例(20.6%)が多い。

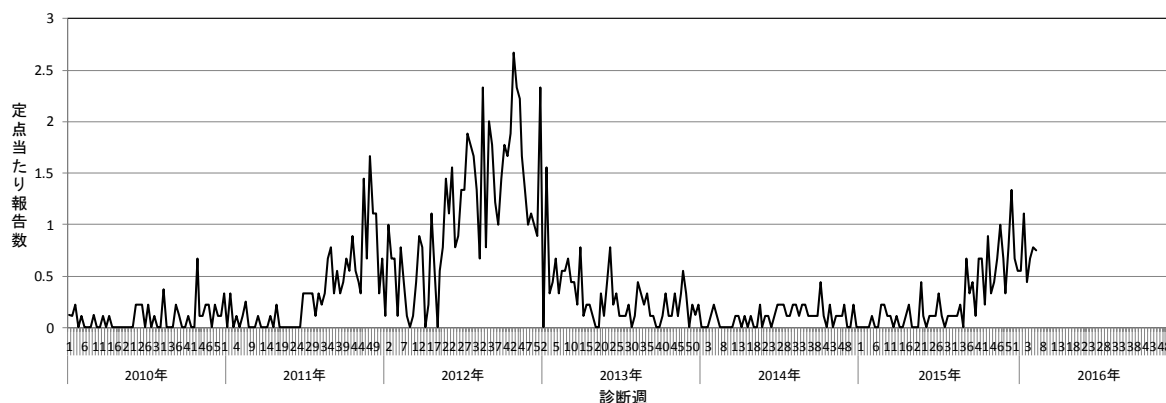
検査方法として報告されたのは、抗体検出1,010例(92.7%)、核酸検出(PCR・LAMP等)36例(3.3%)、抗原検出32例(2.9%)、記載なし6例(0.6%)、その他3例(0.3%)、電顕2例(0.2%)、塗抹検鏡1例(0.1%)であった。

参考

- 1) 国立感染症研究所 マイコプラズマ肺炎

URL: <http://www.nih.go.jp/niid/ja/id/647-disease-based/ma/mycoplasma-pneumonia/idsc/iasr-topic/2703-tpc392-j.html>

2010年～2016年6週千葉県のマイコプラズマ肺炎定点当たり報告数



2010年～2016年6週千葉県のマイコプラズマ肺炎年別・性別・年齢群別報告数

	2010年		2011年		2012年		2013年		2014年		2015年		2016年		合計		
	報告数	%	報告数	%	報告数	%	報告数	%	報告数	%	報告数	%	報告数	%	報告数	%	
性別	男性	22	51.2	89	57.8	255	49.2	70	51.9	32	42.1	56	44.4	17	44.7	541	49.6
	女性	21	48.8	65	42.2	263	50.8	65	48.1	44	57.9	70	55.6	21	55.3	549	50.4
年齢群	5歳未満	12	27.9	37	24.0	140	27.0	43	31.9	24	31.6	35	27.8	9	23.7	300	27.5
	5～9歳	15	34.9	78	50.6	223	43.1	59	43.7	22	28.9	42	33.3	15	39.5	454	41.7
	10～14歳	13	30.2	26	16.9	101	19.5	25	18.5	21	27.6	30	23.8	9	23.7	225	20.6
	15～19歳	0	0.0	4	2.6	20	3.9	3	2.2	4	5.3	11	8.7	3	7.9	45	4.1
年齢群	20代	0	0.0	3	1.9	10	1.9	1	0.7	4	5.3	3	2.4	1	2.6	22	2.0
	30代	0	0.0	0	0.0	8	1.5	1	0.7	1	1.3	1	0.8	0	0.0	11	1.0
	40代	2	4.7	5	3.2	9	1.7	1	0.7	0	0.0	3	2.4	0	0.0	20	1.8
	50代	0	0.0	0	0.0	5	1.0	2	1.5	0	0.0	0	0.0	0	0.0	7	0.6
	60代	0	0.0	0	0.0	1	0.2	0	0.0	0	0.0	0	0.0	0	0.0	1	0.1
	70代	1	2.3	1	0.6	1	0.2	0	0.0	0	0.0	1	0.8	0	0.0	4	0.4
	80代	0	0.0	0	0.0	0	0.0	0	0.0	0	0.0	0	0.0	1	2.6	1	0.1
	合計	43	100.0	154	100.0	518	100.0	135	100.0	76	100.0	126	100.0	38	100.0	1090	100.0

第6週全数報告疾患集計表

一類感染症	今週	累計(年)
エボラ出血熱	0	0
クリミア・コンゴ出血熱	0	0
痘そう	0	0
南米出血熱	0	0
ペスト	0	0
マールブルグ病	0	0
ラッサ熱	0	0

二類感染症	今週	累計(年)
急性灰白髄炎	0	0
結核	12	130
ジフテリア	0	0
重症急性呼吸器症候群(SARS)	0	0
中東呼吸器症候群(MERS)	0	0
鳥インフルエンザ(H5N1)	0	0
鳥インフルエンザ(H7N9)	0	0

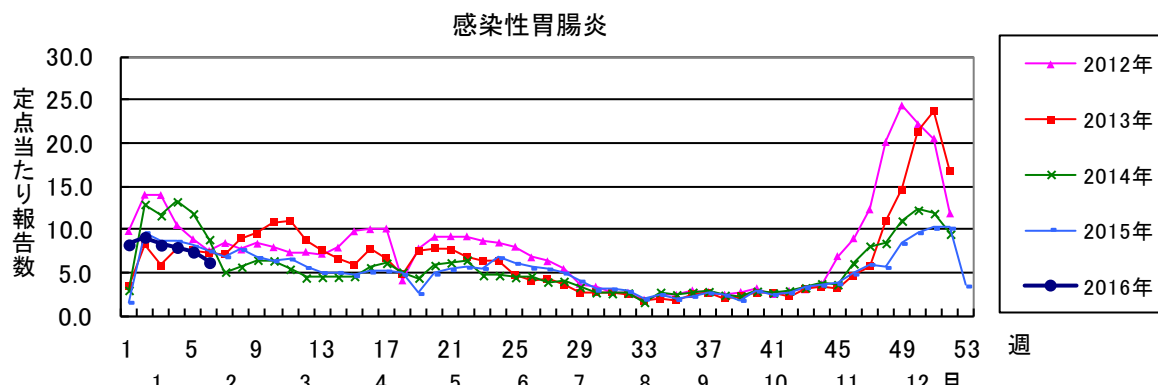
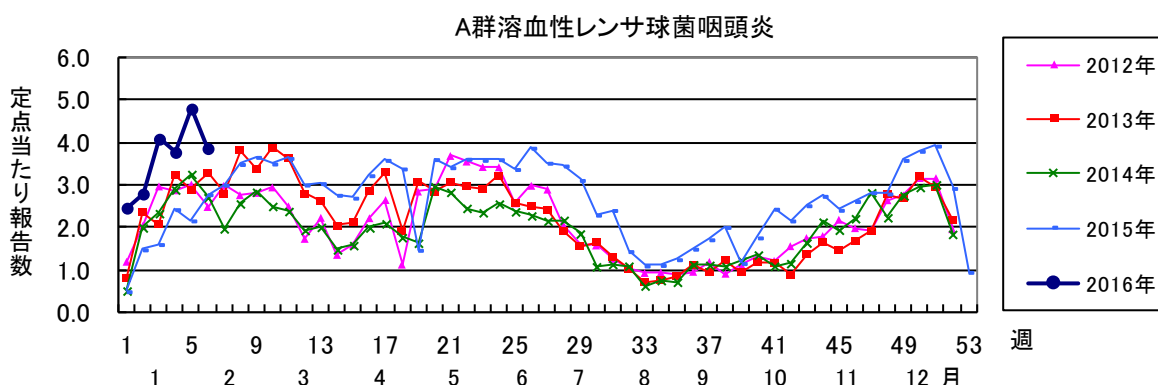
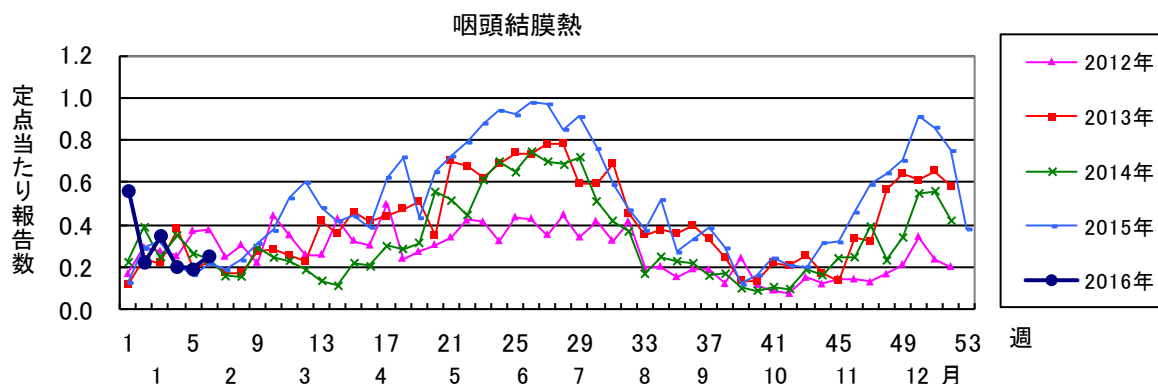
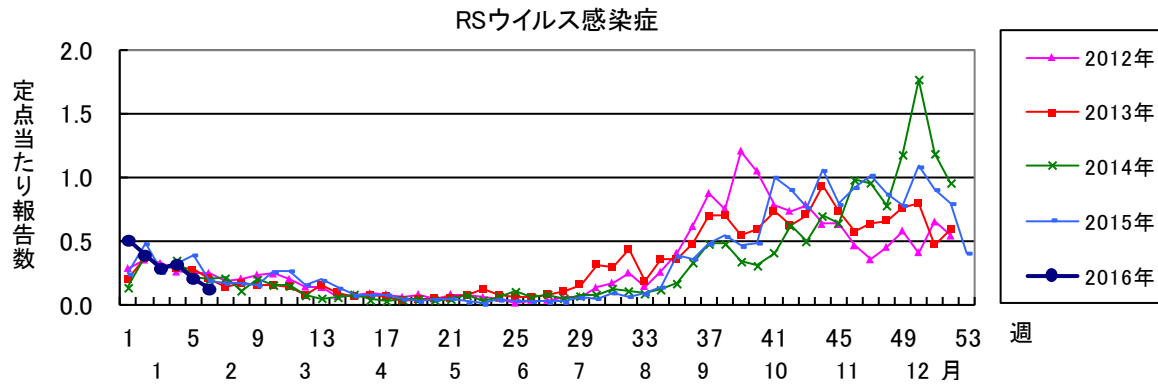
三類感染症	今週	累計(年)
コレラ	0	0
細菌性赤痢	0	1
腸管出血性大腸菌感染症	0	3
腸チフス	0	0
パラチフス	0	0

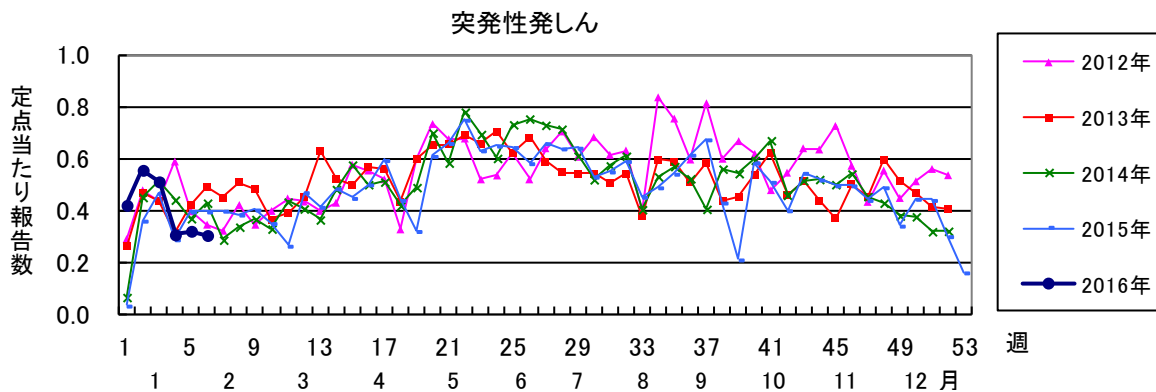
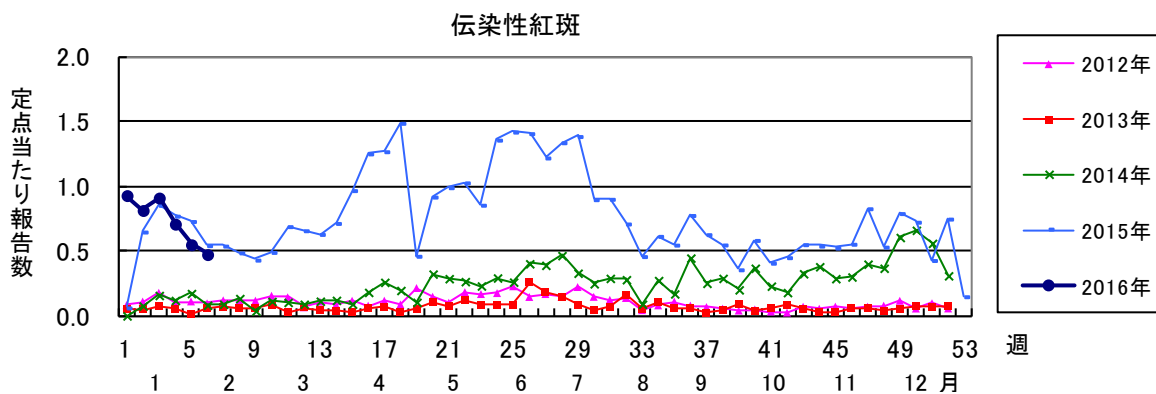
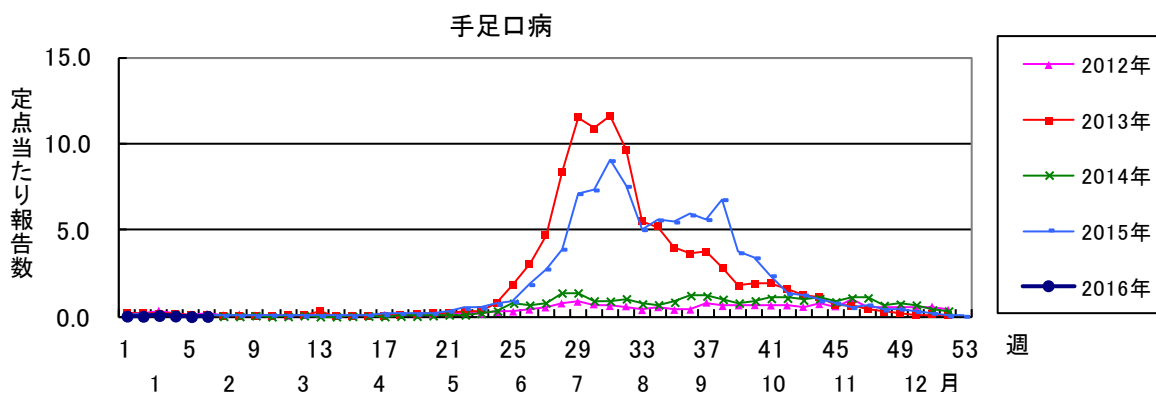
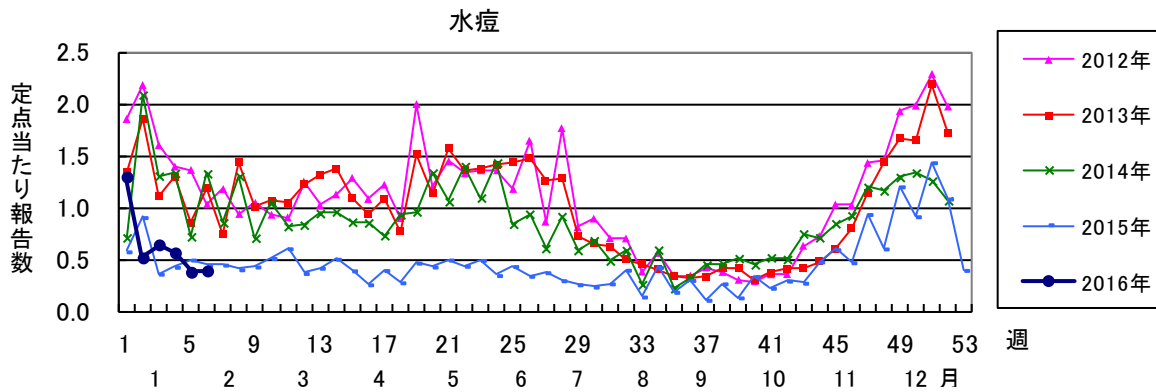
四類感染症(その1)	今週	累計(年)
E型肝炎	0	3
ウエストナイル熱(ウエストナイル脳炎を含む)	0	0
A型肝炎	0	1
エキノкокクス症	0	0
黄熱	0	0
オウム病	0	0
オムスク出血熱	0	0
回帰熱	0	0
キャサナル森林病	0	0
Q熱	0	0
狂犬病	0	0
コクシジオイデス症	0	0
サル痘	0	0
重症熱性血小板減少症候群(SFTS)	0	0
腎症候性出血熱	0	0
西部ウマ脳炎	0	0
ダニ媒介脳炎	0	0
炭疽	0	0
チクングニア熱	0	0
つつが虫病	0	5
デング熱	0	1
東部ウマ脳炎	0	0
鳥インフルエンザ(H5N1及びH7N9を除く)	0	0
ニパウイルス感染症	0	0
日本紅斑熱	0	0

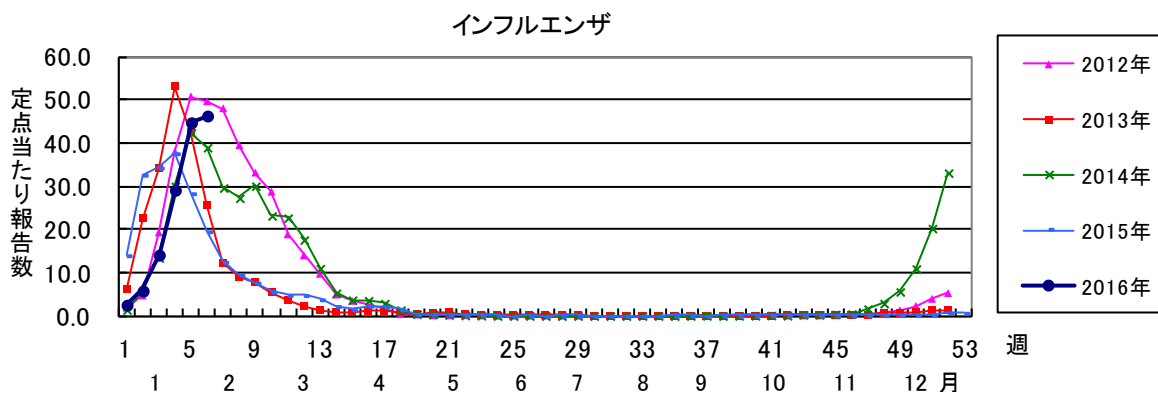
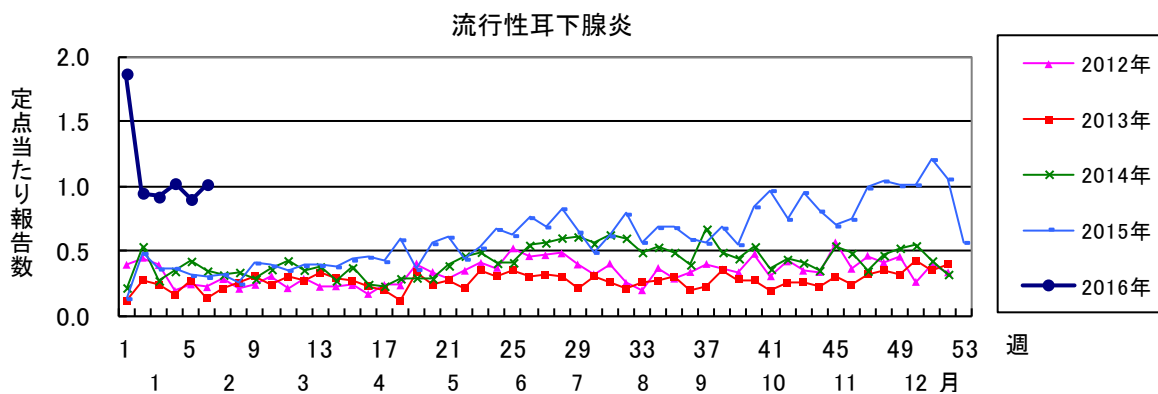
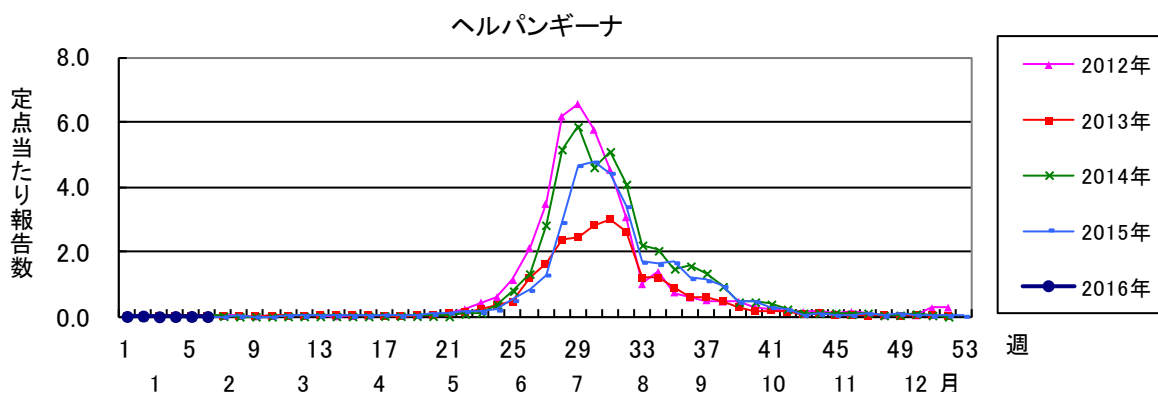
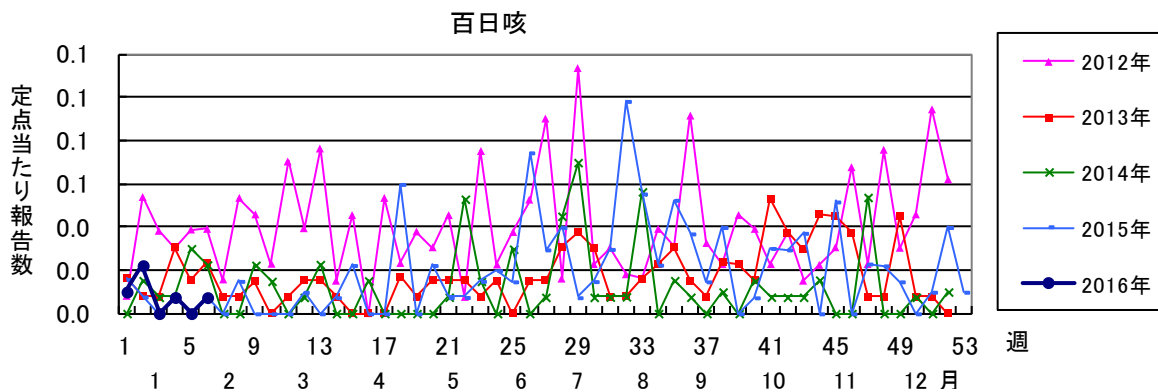
四類感染症(その2)	今週	累計(年)
日本脳炎	0	0
ハンタウイルス肺症候群	0	0
Bウイルス病	0	0
鼻疽	0	0
ブルセラ症	0	0
ベネズエラウマ脳炎	0	0
ヘンドラウイルス感染症	0	0
発しんチフス	0	0
ボツリヌス症	0	0
マラリア	0	0
野兔病	0	0
ライム病	0	0
リッサウイルス感染症	0	0
リフトバレー熱	0	0
類鼻疽	0	0
レジオネラ症	0	6
レプトスピラ症	0	0
ロッキー山紅斑熱	0	0

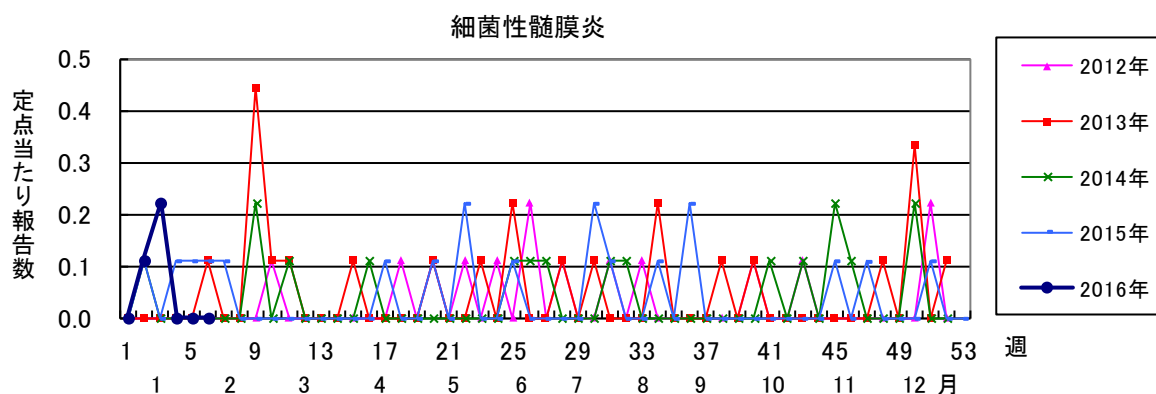
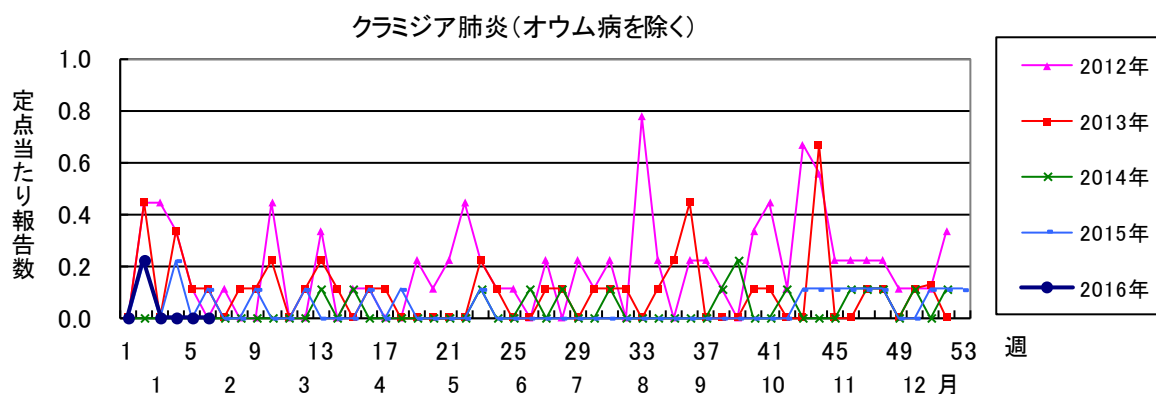
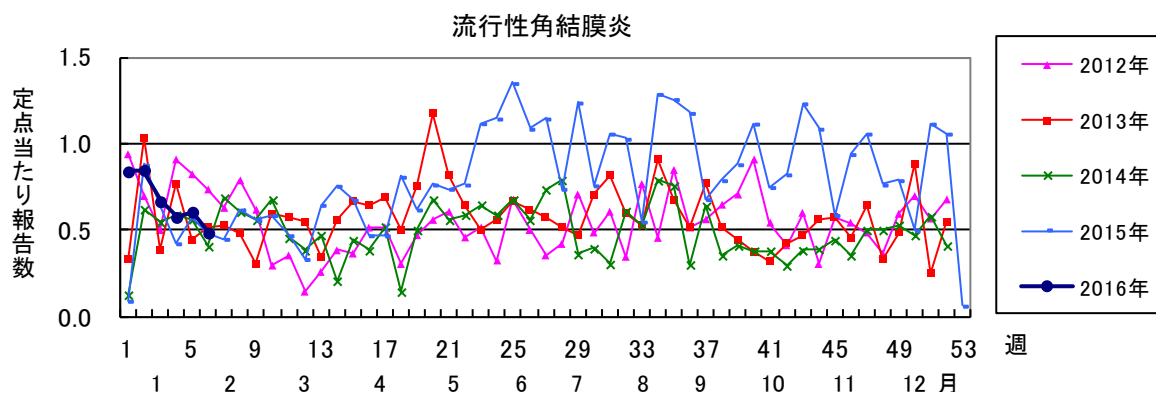
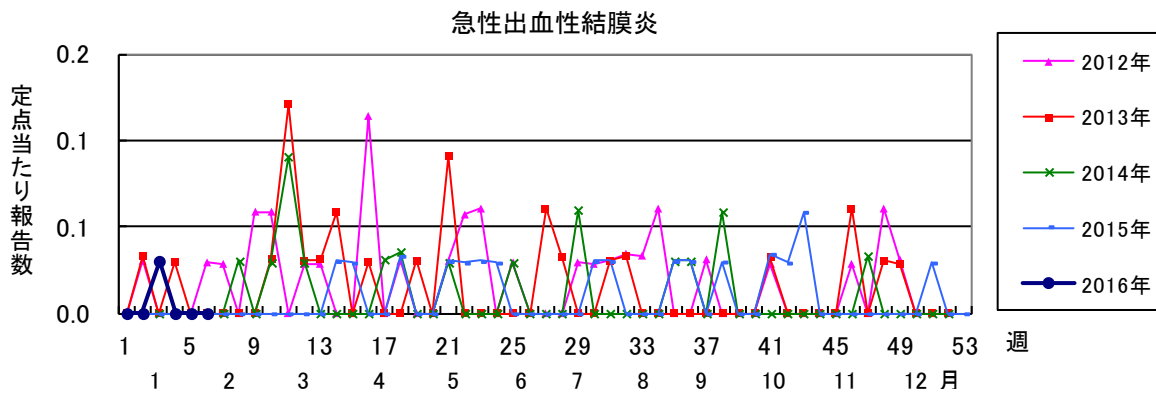
五類感染症(全数)	今週	累計(年)
アメーバ赤痢	0	8
ウイルス性肝炎(E型肝炎及びA型肝炎を除く)	0	0
カルバペネム耐性腸内細菌科細菌感染症	0	8
急性脳炎(ウエストナイル脳炎、西部ウマ脳炎、ダニ媒介脳炎、東部ウマ脳炎、日本脳炎、ベネズエラウマ脳炎及びリフトバレー熱を除く)	0	8
クリプトスポリジウム症	0	0
クロイツフェルト・ヤコブ病	0	1
劇症型溶血性レンサ球菌感染症	1	3
後天性免疫不全症候群	1	9
ジアルジア症	0	0
侵襲性インフルエンザ菌感染症	0	3
侵襲性髄膜炎菌感染症	0	0
侵襲性肺炎球菌感染症	2	19
水痘(入院例)	0	1
先天性風しん症候群	0	0
梅毒	1	8
播種性クリプトコックス症	0	1
破傷風	0	0
バンコマイシン耐性黄色ブドウ球菌感染症	0	0
バンコマイシン耐性腸球菌感染症	0	0
風しん	0	0
麻しん	0	0
薬剤耐性アシネトバクター感染症	0	1

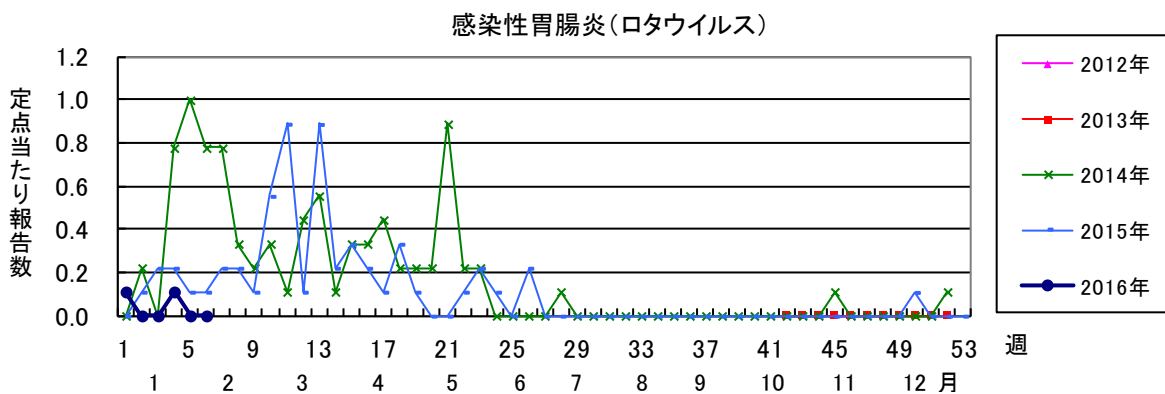
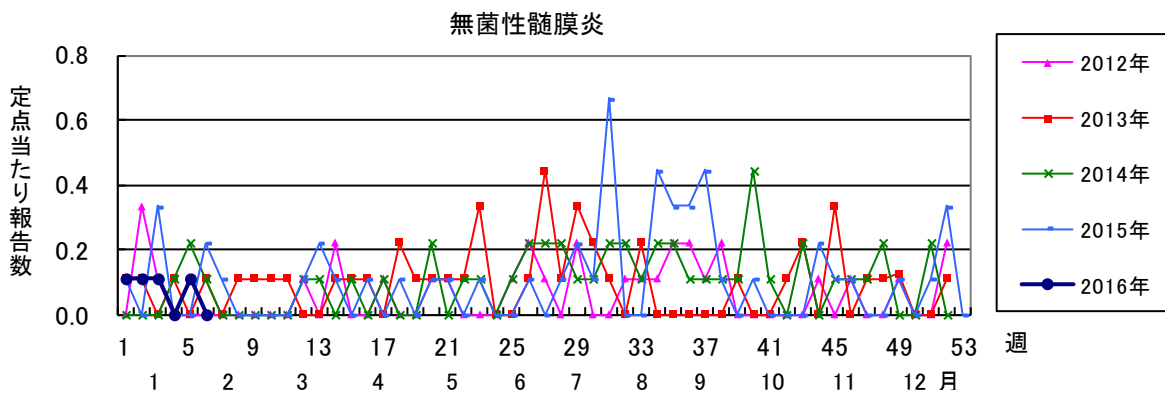
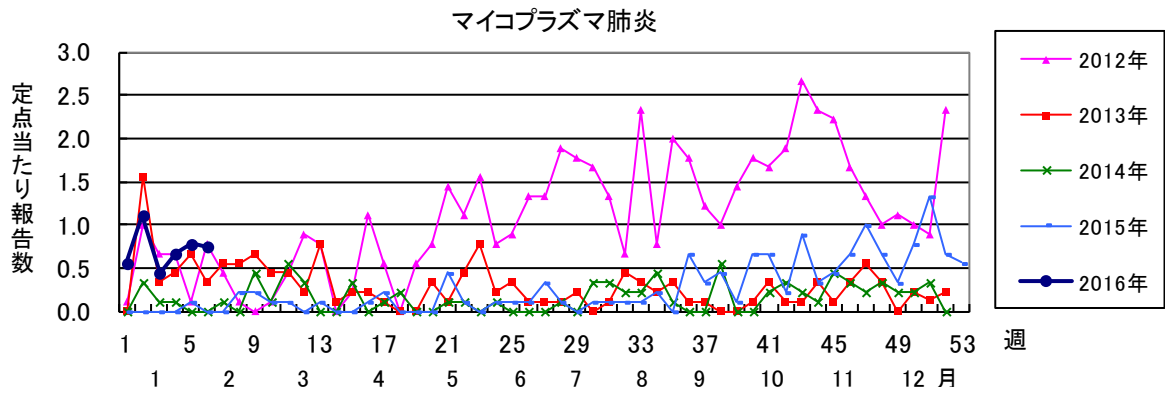
新型インフルエンザ等感染症	今週	累計(年)
新型インフルエンザ	0	0
再興型インフルエンザ	0	0











2016年 第6週		保健所別、年齢群別報告数(男女合計)														No.1		
		野田	柏市	松戸	市川	船橋市	習志野	千葉市	印旛	香取	海匝	山武	長生	夷隅	安房	君津	市原	合計
小児科定点数		4	9	16	12	11	10	18	16	3	4	6	4	3	4	8	7	135
RSウイルス感染症	～5ヶ月			3	1		1					1						6
	～11ヶ月				1	2	1	2									1	7
	1歳			2		1							1					4
	2歳																	
	3歳																	
	4歳																	
	5歳																	
	6歳																	
	7歳																	
	8歳																	
	9歳																	
10～14歳																		
15～19歳																		
20歳以上																		
合計				5	2	3	2	2				1	1				1	17
咽頭結膜熱	～5ヶ月																	
	～11ヶ月		1	1		1												3
	1歳	1		3	1				1				1					7
	2歳			1		1												2
	3歳					1	1						1					3
	4歳					2		1	1						1			5
	5歳	1		1			1											3
	6歳															2		2
	7歳				1		1		1									3
	8歳															1		1
	9歳								1								2	3
10～14歳	1														2		3	
15～19歳					1												1	
20歳以上																		
合計		3	1	6	3	5	3	1	4				2		6			34
A群溶血性レンサ球菌咽頭炎	～5ヶ月																	
	～11ヶ月							2				2						4
	1歳	1	1	2	2	1				1	2			1				11
	2歳		2	6	1	2	1	2	3		1	2				1		21
	3歳		1	6	1	3	2	2	5	2	2	6	3			2		35
	4歳	3	5	10	1	8	3	1	10	2	3	2	2	3		4	2	59
	5歳		4	16	2	6	7	6	9		2	1	4			1		58
	6歳	1	8	18	2	6	8	5	8	3	4	2	4	4		7	1	81
	7歳		9	10	3	1	1	6	6		6	1	1	3		5	1	53
	8歳	1	6	11		6	1	2	3		1	1	2	2		1		37
	9歳		5	5		1		2	11		3		2	1		1		31
10～14歳		13	17	6	7	3	9	7	1	1	3	3	5		3		78	
15～19歳		1	4	1								4					10	
20歳以上	2	4		2			3	9		2	1	17	2		1	1	44	
合計		8	59	105	21	41	26	38	73	9	27	19	44	21		26	5	522
感染性胃腸炎	～5ヶ月						1	1								1		4
	～11ヶ月		1	9		3	9	6	6		2	5				1	2	44
	1歳	1	5	12	4	19	16	17	15	2	5	4			1	3	6	110
	2歳		1	12	3	12	6	11	6	3	5	3			1	3	4	70
	3歳		5	7	4	11	8	14	7	1	5	4	1				3	70
	4歳	1	3	15	2	7	9	16	6	1	4	2				1	5	72
	5歳		3	12	3	5	6	10	6		4	2				2	2	55
	6歳		6	7	1	8	5	6	3	1	2	1			1	1	3	45
	7歳		2	7	2	4	4	1	4	2	3	3				3	3	38
	8歳			7	1	3	3	4		1	5	2				2	1	29
	9歳		6	6	1	3	3	4	1	1	6	1			1	1	1	35
10～14歳	2	6	13	6	3	6	8	15	2	8	7			3	3	4	86	
15～19歳	1	4		1	1	1	1	3	3		2						19	
20歳以上	14	23	12	10	8	10	2	15	4	4	25	1	2	1	8	21	160	
合計		19	65	119	38	87	87	101	87	21	53	61	2	2	9	28	58	837

2016年 第6週

保健所別、年齢群別報告数(男女合計)

No.2

		野田	柏市	松戸	市川	船橋市	習志野	千葉市	印旛	香取	海匝	山武	長生	夷隅	安房	君津	市原	合計
小児科定点数		4	9	16	12	11	10	18	16	3	4	6	4	3	4	8	7	135
水痘	～5ヶ月 ～11ヶ月									1								1
	1歳		2						1			1						4
	2歳			1	1	1			1			1			1			6
	3歳					1						1		1				3
	4歳						1	1		2	1					2		7
	5歳			1	1		4	1	1		1							9
	6歳		1	2	1	1	1	2	1		1							10
	7歳	1					1	1		1				1				5
	8歳				1	1							2					4
	9歳																	1
	10～14歳				1												1	2
	15～19歳																	1
20歳以上																	1	
合計		1	3	4	5	4	7	5	4	4	3	5		2	1	3	2	53
手足口病	～5ヶ月 ～11ヶ月										1							1
	1歳							2										2
	2歳																	
	3歳																	
	4歳																	
	5歳																	
	6歳																	
	7歳																	
	8歳																	
	9歳																	
	10～14歳																	
	15～19歳																	
20歳以上																		
合計								2		1							3	
伝染性紅斑	～5ヶ月 ～11ヶ月		1		1													2
	1歳							3	1									4
	2歳			1					3				1					5
	3歳					1			2							1		4
	4歳		1	1	1	1	2	1	3									10
	5歳		1		1		1	2	4		2					3		14
	6歳			1					5		1						1	8
	7歳		1				3								1		1	6
	8歳	1		1					2									4
	9歳		1															1
	10～14歳					1											1	2
	15～19歳																	
20歳以上		1				2		1									4	
合計		1	6	4	3	2	9	6	21		3		1		1	4	3	64
突発性発しん	～5ヶ月 ～11ヶ月		2	1	2	1	1				1	1				1	1	11
	1歳		2	1	1	4	2	7				1				1	1	20
	2歳		1	2			1	1										5
	3歳				1	2	1											4
	4歳																	
	5歳																	
	6歳																	
	7歳																	
	8歳																	
	9歳																	
	10～14歳																	
	15～19歳																	
20歳以上																		
合計		5	4	4	7	6	8			1	2					2	2	41

2016年 第6週		保健所別、年齢群別報告数(男女合計)														No.3			
		野	柏	松	市	船	習	千	印	香	海	山	長	夷	安	君	市	合	
		田	市	戸	川	橋	志	葉	旛	取	匝	武	生	隅	房	津	原	計	
小児科定点数		4	9	16	12	11	10	18	16	3	4	6	4	3	4	8	7	135	
百日咳	~5ヶ月 ~11ヶ月																		
	1歳																		
	2歳																		
	3歳																		
	4歳																		
	5歳																		
	6歳																		
	7歳																		
	8歳																		
	9歳																		
	10~14歳																		
	15~19歳																		
	20歳以上			1															1
合計			1															1	
ヘルパンギーナ	~5ヶ月 ~11ヶ月																		
	1歳		1															1	
	2歳																		
	3歳																		
	4歳																		
	5歳																		
	6歳																		
	7歳																		
	8歳																		
	9歳																		
	10~14歳																		
	15~19歳																		
	20歳以上																		
合計			1															1	
流行性耳下腺炎	~5ヶ月 ~11ヶ月																		
	1歳			1							2							3	
	2歳										3		1					4	
	3歳			2					1		4	1					1	9	
	4歳			6				2	2		5						1	16	
	5歳			1				1	5	1	8	4	1					21	
	6歳		2	3	2	1		1	3		6	9					2	29	
	7歳		1	1					3	1	4	4						14	
	8歳			2		1	1		1		1	3						9	
	9歳		1	1	1				3		1	2	3					12	
	10~14歳		1	2	1	1			3		4	1	1				3	17	
	15~19歳			1															1
	20歳以上				1													1	2
合計		5	20	5	3	1	4	21	2	38	24	6				8		137	

2016年 第6週		保健所別、年齢群別報告数(男女合計)														No.4		
		野田	柏市	松戸	市川	船橋市	習志野	千葉市	印旛	香取	海浜	山武	長生	夷隅	安房	君津	市原	合計
インフル	定点数	7	14	25	19	17	16	28	24	6	7	8	7	5	7	13	11	214
インフル エンザ	~5ヶ月 ~11ヶ月 1歳		2	5	3	3	5	3	2			1			1			25
	2歳	2	5	16	9	9	15	20	15	4	6	3	1		2	9	2	118
	3歳	10	10	54	26	27	31	50	40	2	11	11	6		2	19	11	310
	4歳	5	7	66	24	23	40	58	46	3	13	17	13		3	29	16	363
	5歳	9	23	69	26	38	37	76	64	8	11	14	12	3	5	35	14	444
	6歳	21	25	104	28	44	80	84	85	10	28	16	9	1	10	57	23	625
	7歳	19	37	97	48	66	64	85	129	16	18	17	9	2	10	55	26	698
	8歳	20	29	105	46	52	74	103	113	16	30	11	11	3	8	51	28	700
	9歳	11	46	127	37	63	77	92	100	11	26	7	7	4	13	38	41	700
	10~14歳	9	48	94	34	62	69	71	83	12	24	19	6	2	11	38	33	615
	15~19歳	10	26	85	30	31	67	63	63	7	30	10	11	5	11	53	24	526
	20~29歳	33	94	288	80	104	157	192	235	18	63	52	40	21	52	114	71	1614
	30~39歳	4	20	40	30	18	16	19	27	9	13	11	9	8	11	12	15	262
	40~49歳	16	21	56	36	21	14	38	54	12	16	30	19	8	11	35	37	424
	50~59歳	22	52	111	48	49	49	89	102	25	18	44	29	17	24	83	62	824
	60~69歳	20	55	97	67	37	48	86	95	17	21	37	40	21	15	59	59	774
70~79歳	8	27	38	22	21	29	44	57	9	16	23	22	22	19	40	42	439	
80歳以上	5	14	21	20	4	18	34	37	4	10	12	17	13	19	32	33	293	
合計	228	549	1499	620	676	894	1224	1371	187	357	341	269	138	237	779	558	9927	
眼科	定点数	1	2	5	3	3	3	5	4		1	1	1		1	1	2	33
急性 出血性 結膜炎	~5ヶ月 ~11ヶ月 1歳																	
	2歳																	
	3歳																	
	4歳																	
	5歳																	
	6歳																	
	7歳																	
	8歳																	
	9歳																	
	10~14歳																	
	15~19歳																	
	20~29歳																	
	30~39歳																	
	40~49歳																	
	50~59歳																	
	60~69歳																	
70歳以上																		
合計																		
流行性 角結膜炎	~5ヶ月 ~11ヶ月 1歳																	
	2歳																	
	3歳																	
	4歳																	
	5歳																	
	6歳																	
	7歳																	
	8歳																	
	9歳																	
	10~14歳																	
	15~19歳								1									1
	20~29歳							1									1	2
	30~39歳									1		1						2
	40~49歳					2												2
	50~59歳																	
	60~69歳				1		1	2									2	6
70歳以上						2	1										3	
合計				1	2	4	3	2			1					3	16	

※ 千葉県の感染症情報は、千葉県感染症情報センターのホームページを御覧ください。

URL. <http://www.pref.chiba.lg.jp/eiken/c-idsc/index.html>

※ 全国の感染症情報(IDWR)は、国立感染症研究所感染症疫学センターのホームページを御覧ください。

URL. <http://www.nih.go.jp/niid/ja/from-idsc.html>

千葉県結核・感染症週報 2016年 第6週

発行 千葉県衛生研究所
千葉県健康福祉部
千葉県医師会
事務局 千葉県衛生研究所感染疫学研究室内
千葉県感染症情報センター
〒260-8715 千葉市中央区仁戸名町 666-2
TEL. 043(266)6723 FAX. 043(265)5544

本週報は、感染症の予防及び感染症の患者に対する医療に関する法律に基づくものであり、千葉県内の医療従事者、定点医療機関、県及び千葉市保健所の皆様の御協力を得て、千葉県衛生研究所感染疫学研究室内の千葉県感染症情報センターにおいて編集したものです。

また、本週報は速報性を重視しておりますので、今後の調査などの結果に応じて、若干の変更が生ずることがありますが、その場合には週報上にて訂正させていただきます。

なお、週報の内容について、学術的研究、あるいは公衆衛生活動にかかわる業務以外の目的においては、無断転載を禁じます。