

Chiba Weekly Report

2016

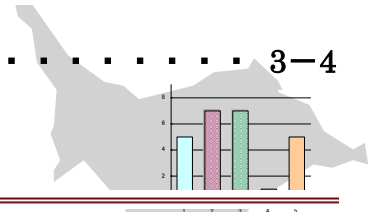
— 第4週 — 2016/1/25～2016/1/31

千葉県結核・感染症週報

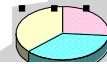
千葉県感染症天気図 2

今週の注目疾患 3-4

インフルエンザ、流行性耳下腺炎



全数報告疾患集計表 5



定点報告（五類感染症）

疾病別グラフ 6-10

〈男女合計〉

RS ウイルス感染症・咽頭結膜熱・A 群溶血性レンサ球菌咽頭炎・感染性胃腸炎・
水痘・手足口病・伝染性紅斑・突発性発しん・百日咳・ヘルパンギーナ・
流行性耳下腺炎・インフルエンザ・急性出血性結膜炎・流行性角結膜炎・
クラミジア肺炎・細菌性髄膜炎・マイコプラズマ肺炎・無菌性髄膜炎・
感染性胃腸炎（ロタウイルス）

疾患別・保健所別・年齢階級別集計表 11-14

〈男女合計〉

RS ウイルス感染症・咽頭結膜熱・A 群溶血性レンサ球菌咽頭炎・感染性胃腸炎・
水痘・手足口病・伝染性紅斑・突発性発しん・百日咳・ヘルパンギーナ・
流行性耳下腺炎・インフルエンザ・急性出血性結膜炎・流行性角結膜炎

定点把握対象の五類感染症

千葉県感染症天気図 2016年 第4週

定点当たり報告数＝報告数/定点医療機関数

上段は定点当たり報告数

下段は報告数

定点	疾病名	流行状況	コメント	4週	3週	2週	1週	53週
小児科	小児科定点医療機関数			134	135	135	134	133
	RSウイルス感染症		野田(1.0)	0.32 43	0.29 39	0.39 53	0.51 68	0.41 54
	咽頭結膜熱			0.20 27	0.35 47	0.22 30	0.56 75	0.38 50
	A群溶血性レンサ球菌咽頭炎		長生(8.3)、柏市(6.6)	3.78 506	4.09 552	2.79 377	2.46 330	0.95 126
	感染性胃腸炎		海匝(13.0)、柏市(11.9)、山武(10.8)	7.96 1066	8.22 1110	9.13 1233	8.26 1107	3.51 467
	水痘		香取(1.3)	0.57 76	0.64 87	0.52 70	1.30 174	0.40 53
	手足口病			0.04 6	0.07 10	0.03 4	0.04 5	0.04 5
	伝染性紅斑		印旛(1.8)	0.71 95	0.91 123	0.81 110	0.93 125	0.15 20
	突発性発しん			0.31 41	0.51 69	0.56 75	0.42 56	0.16 21
	百日咳		20歳以上1例	0.01 1	0.00 0	0.02 3	0.01 1	0.01 1
	ヘルパンギーナ			0.01 1	0.00 0	0.02 3	0.01 2	0.02 2
	流行性耳下腺炎		海匝(7.8)	1.02 137	0.92 124	0.95 128	1.87 251	0.57 76
	インフルエンザ*	インフルエンザ定点医療機関数			214	215	215	213
インフルエンザ*			船橋市(37.4)、長生(37.0)、習志野(36.9)、松戸(35.7)	29.16 6240	14.13 3039	5.82 1252	2.54 540	0.70 147
眼科	眼科定点医療機関数			33	33	33	32	33
	急性出血性結膜炎			0.00 0	0.03 1	0.00 0	0.00 0	0.00 0
	流行性角結膜炎		市原(1.5)、習志野(1.3)	0.58 19	0.67 22	0.85 28	0.84 27	0.06 2
基幹病院	基幹定点医療機関数			9	9	9	9	9
	クラミジア肺炎(オウム病を除く)			0.00 0	0.00 0	0.22 2	0.00 0	0.11 1
	細菌性髄膜炎			0.00 0	0.22 2	0.11 1	0.00 0	0.00 0
	マイコプラズマ肺炎		5歳未満2例、5～9歳2例、10～14歳2例	0.67 6	0.44 4	1.11 10	0.56 5	0.56 5
	無菌性髄膜炎			0.00 0	0.11 1	0.11 1	0.11 1	0.00 0
	感染性胃腸炎(ロタウイルス)		5歳未満1例	0.11 1	0.00 0	0.00 0	0.11 1	0.00 0
全数	麻しん			0	0	0	0	0
	風しん			0	0	0	0	0

備考

増加 やや増加 変化なし やや減少 減少

※全数届出の項目は、診断日と報告日が異なるため、数字が変動することがあります。

【今週の注目疾患】

インフルエンザ

2016年4週の県全体の定点当たり報告数は、3週の14.13から増加し29.16となった。年明け以降2倍以上の増加が続いており、今後の流行状況に注意が必要である。

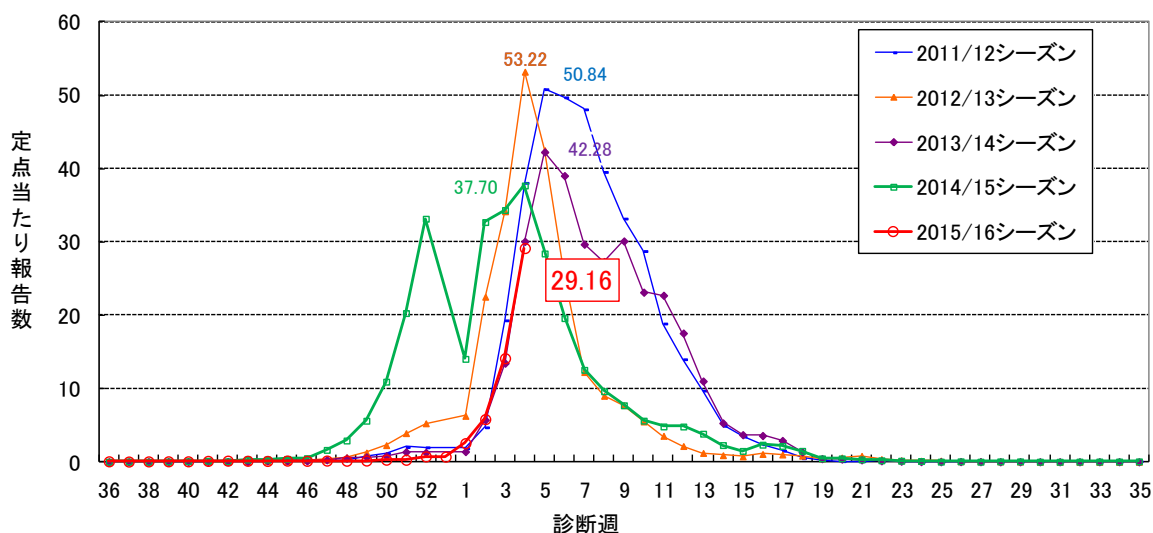
保健所別では、16保健所中全ての保健所管内で増加し、8保健所管内で国の定める警報基準値(30)を超えた。船橋市(37.41)、長生(37.00)、習志野(36.94)、市原(36.00)、松戸(35.72)、君津(34.08)、印旛(33.04)、千葉市(30.18)が多かった。

2015/16シーズン全体の年齢群別報告割合は、5～9歳が37.0%、0～4歳が18.1%、10～14歳が14.5%であった。

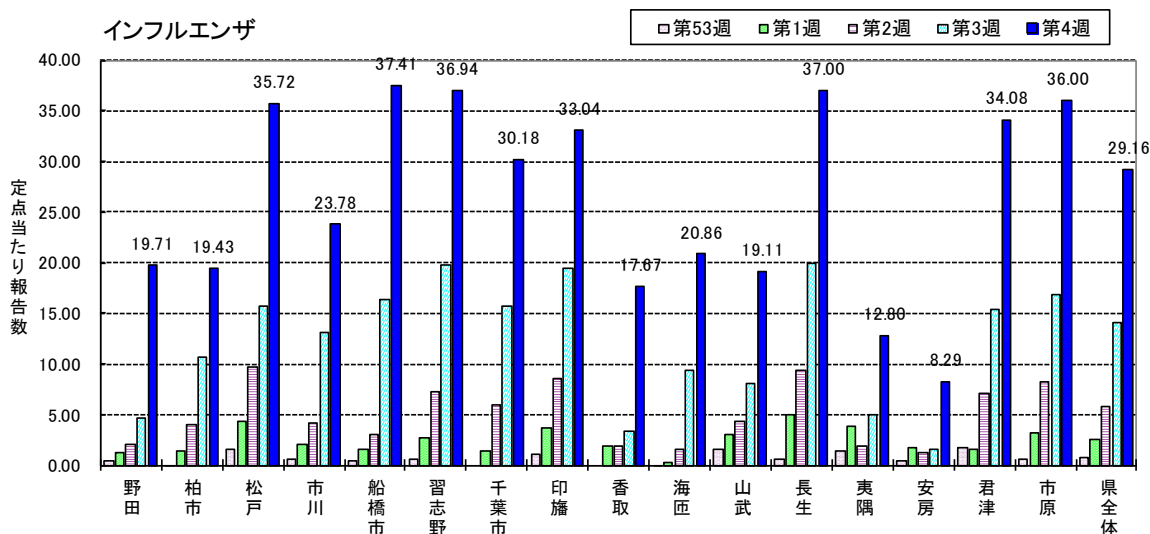
2015/16シーズン全体の小児科・インフルエンザ定点医療機関の協力による迅速診断結果の報告は、11,085例中A型8,361例(75.4%)、B型2,652例(23.9%)、A and B型25例(0.2%)、A or B型47例(0.4%)であった。

平成27年度 今冬のインフルエンザ総合対策について(厚生労働省)
 URL: <http://www.mhlw.go.jp/bunya/kenkou/influenza/index.html>

千葉県の流行シーズン別インフルエンザ定点当たり報告数



インフルエンザ



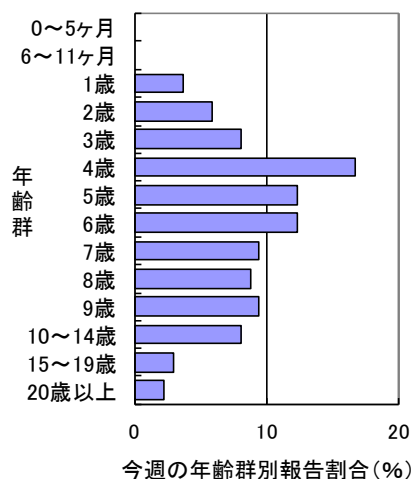
流行性耳下腺炎

2016年4週の県全体の定点当たり報告数は、3週の0.92から増加し1.02となった。過去4年の同時期と比較し多く、4～5年間で大きい流行を繰り返すことが報告されており、今後の流行状況に注意が必要である。

保健所別定点当たり報告数は、16保健所中8保健所管内で増加し、海匝(7.75)、山武(2.67)、香取(1.67)、柏市(1.56)、市原(1.43)、印旛(1.31)、松戸(1.13)が多い。

2016年4週に報告された137例の性別は、男性62例(45.3%)、女性75例(54.7%)で、年齢群別では、4～6歳が57例で41.6%を占めていた。

流行性耳下腺炎

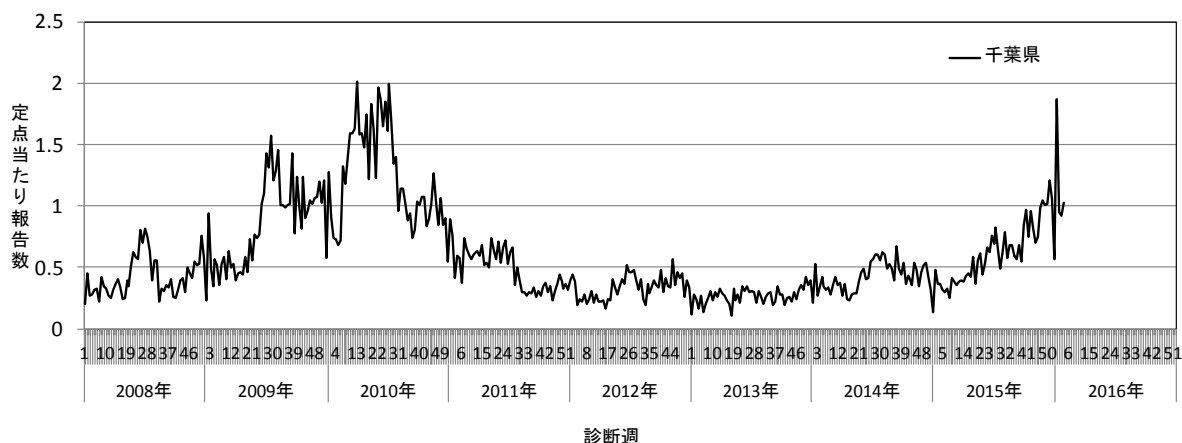


参考

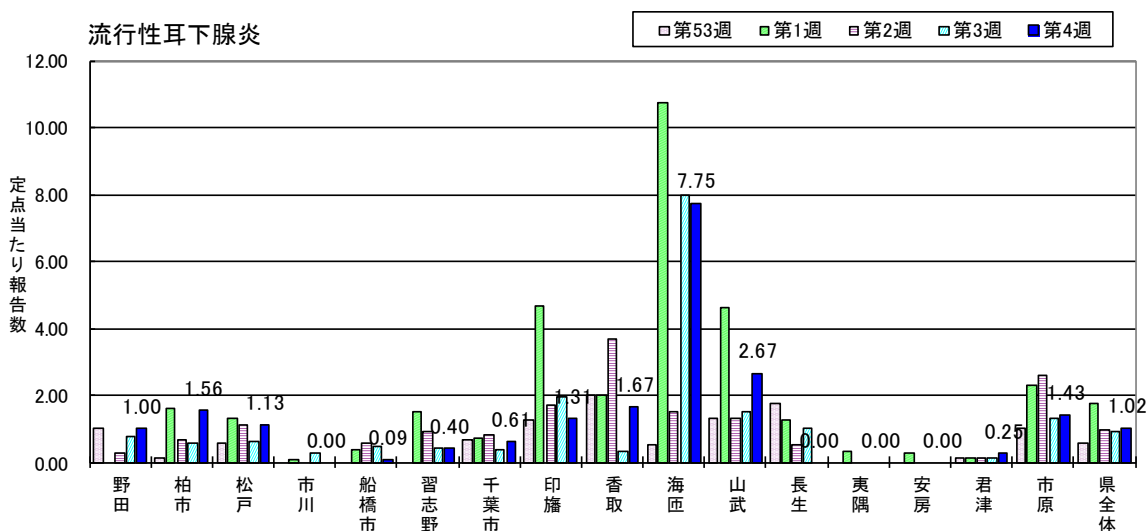
- 1) 国立感染症研究所 病原微生物情報 (IASR) Vol. 34 No. 8 (No. 402)

URL: <http://www.nih.go.jp/niid/ja/iasr-vol34/3968-iasr-402.html>

2008年～2016年4週千葉県の流行性耳下腺炎定点当たり報告数



流行性耳下腺炎



第4週全数報告疾患集計表

一類感染症	今週	累計(年)
エボラ出血熱	0	0
クリミア・コンゴ出血熱	0	0
痘そう	0	0
南米出血熱	0	0
ペスト	0	0
マールブルグ病	0	0
ラッサ熱	0	0

二類感染症	今週	累計(年)
急性灰白髄炎	0	0
結核	28	83
ジフテリア	0	0
重症急性呼吸器症候群(SARS)	0	0
中東呼吸器症候群(MERS)	0	0
鳥インフルエンザ(H5N1)	0	0
鳥インフルエンザ(H7N9)	0	0

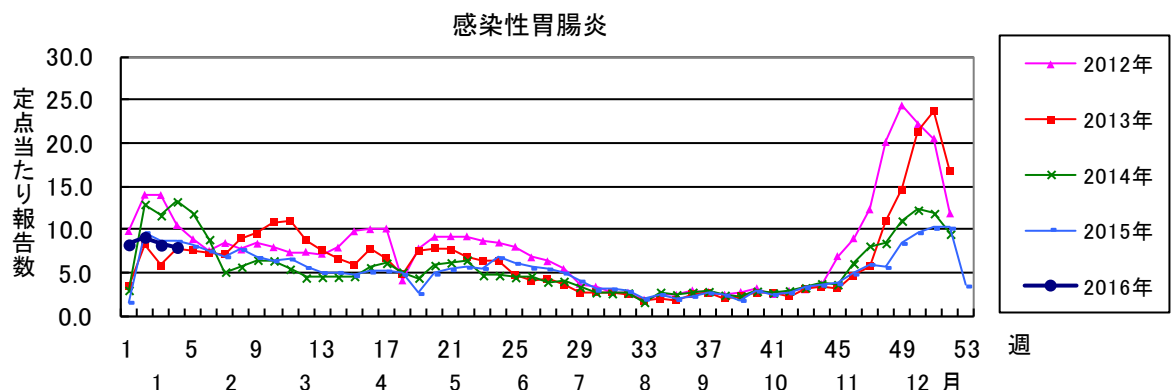
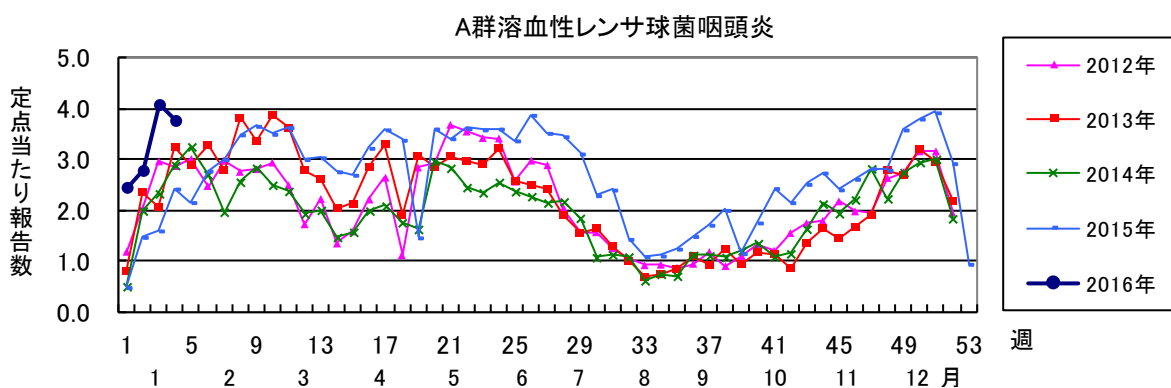
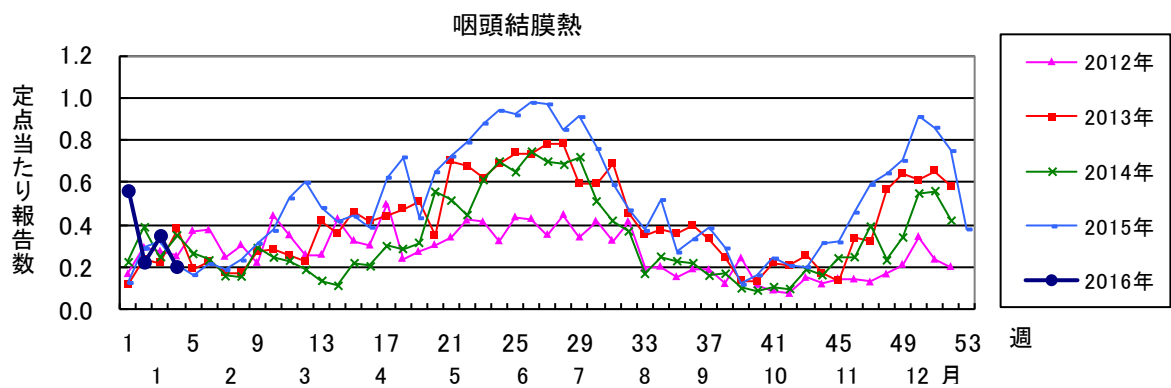
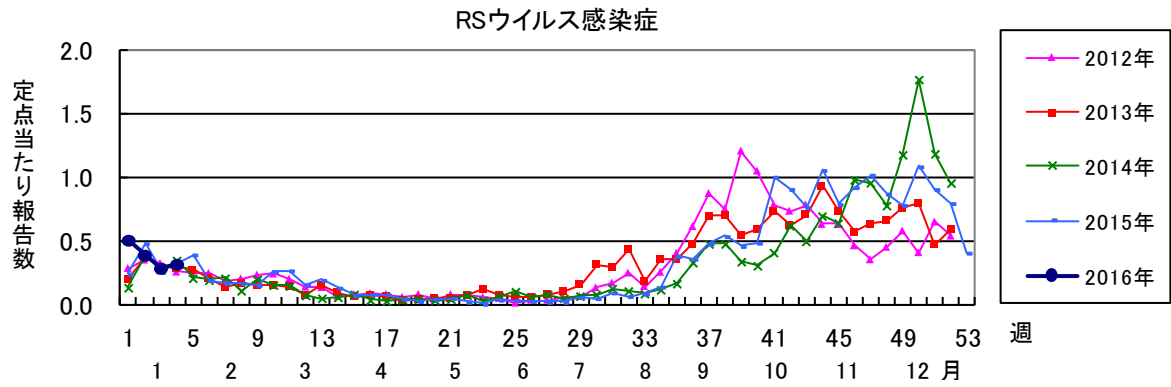
三類感染症	今週	累計(年)
コレラ	0	0
細菌性赤痢	0	1
腸管出血性大腸菌感染症	0	3
腸チフス	0	0
パラチフス	0	0

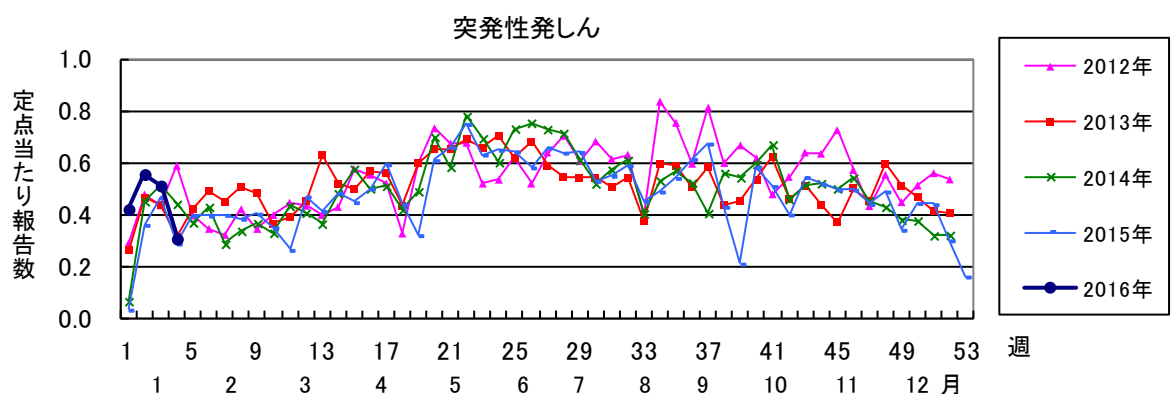
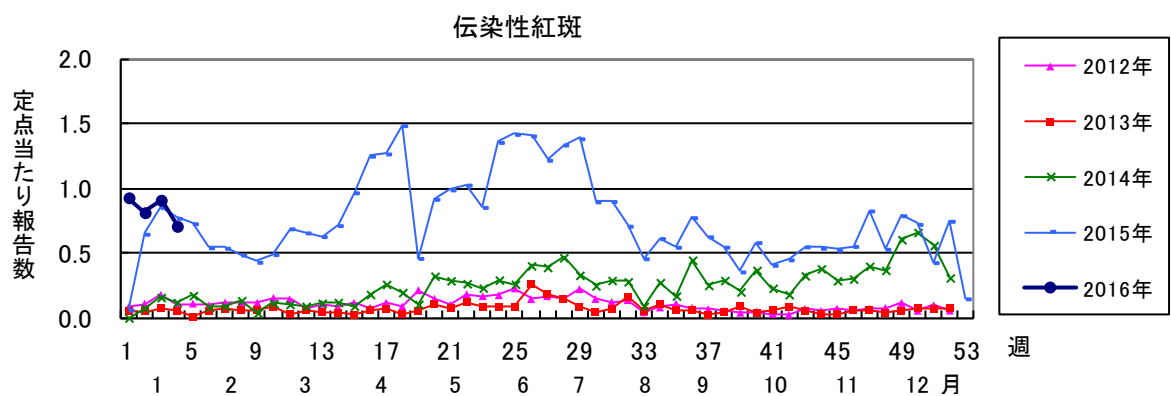
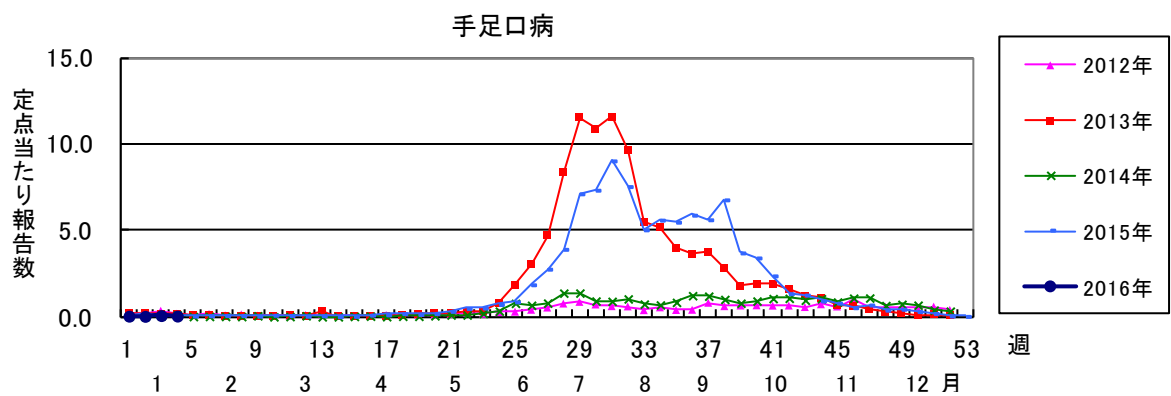
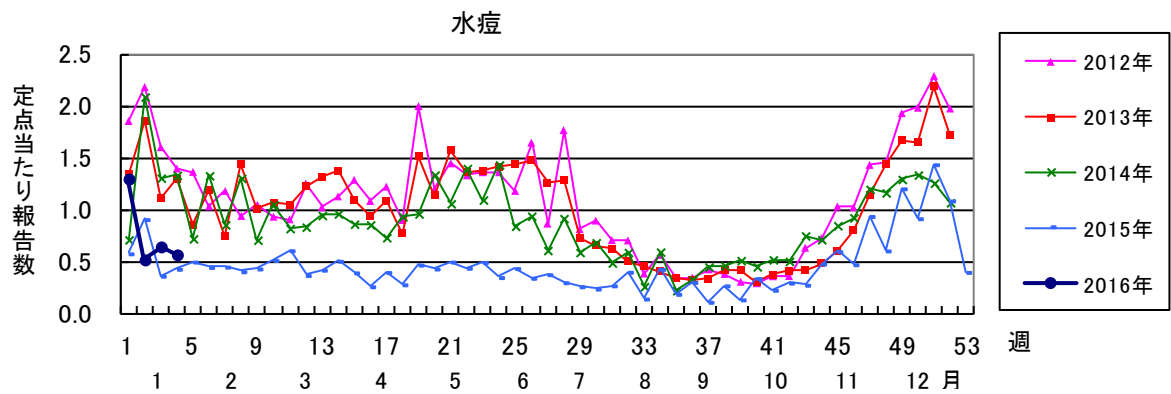
四類感染症(その1)	今週	累計(年)
E型肝炎	2	2
ウエストナイル熱(ウエストナイル脳炎を含む)	0	0
A型肝炎	0	0
エキノкокクス症	0	0
黄熱	0	0
オウム病	0	0
オムスク出血熱	0	0
回帰熱	0	0
キャサナル森林病	0	0
Q熱	0	0
狂犬病	0	0
コクシジオイデス症	0	0
サル痘	0	0
重症熱性血小板減少症候群(SFTS)	0	0
腎症候性出血熱	0	0
西部ウマ脳炎	0	0
ダニ媒介脳炎	0	0
炭疽	0	0
チクングニア熱	0	0
つつが虫病	0	5
デング熱	0	0
東部ウマ脳炎	0	0
鳥インフルエンザ(H5N1及びH7N9を除く)	0	0
ニパウイルス感染症	0	0
日本紅斑熱	0	0

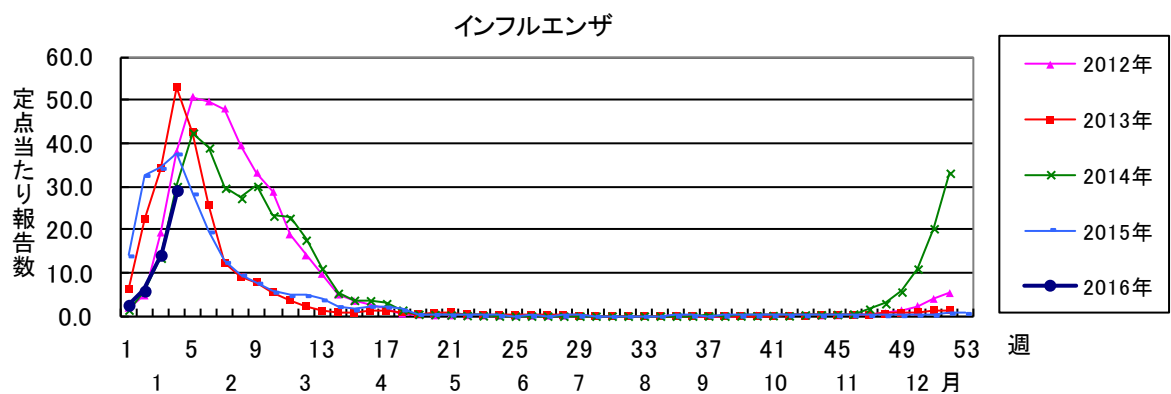
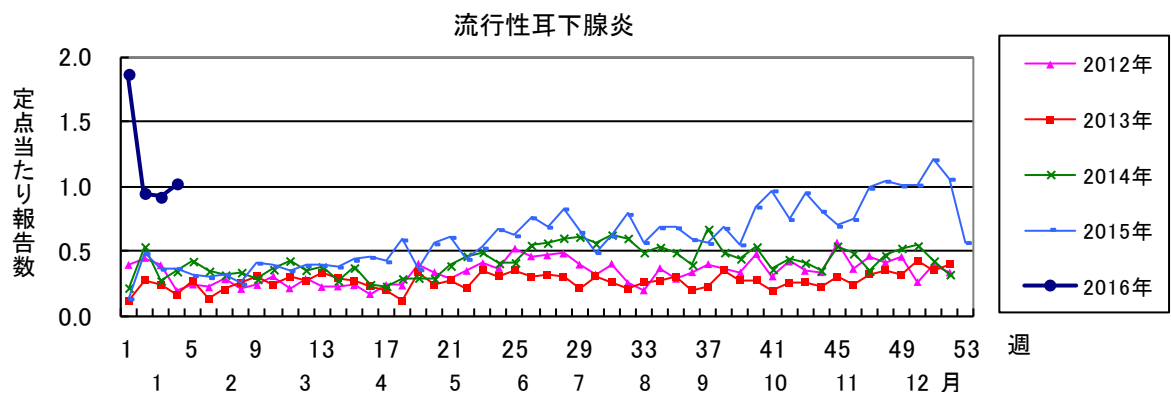
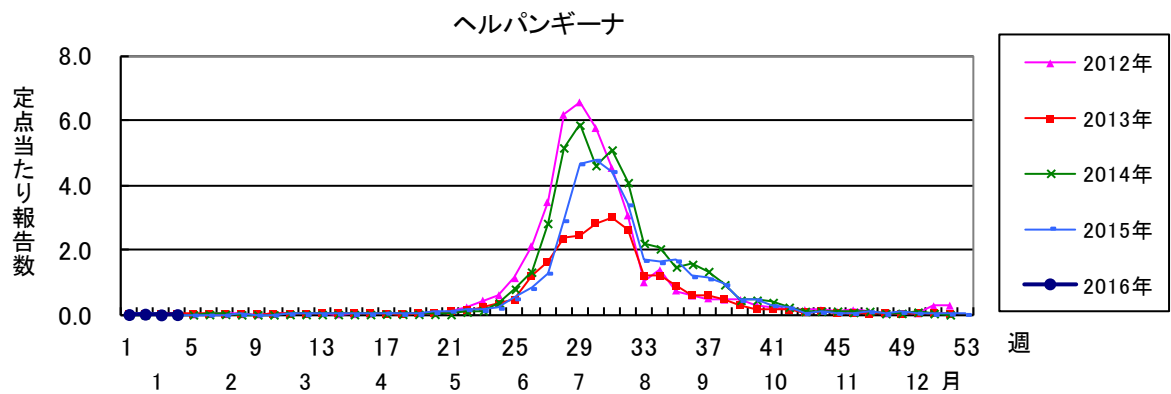
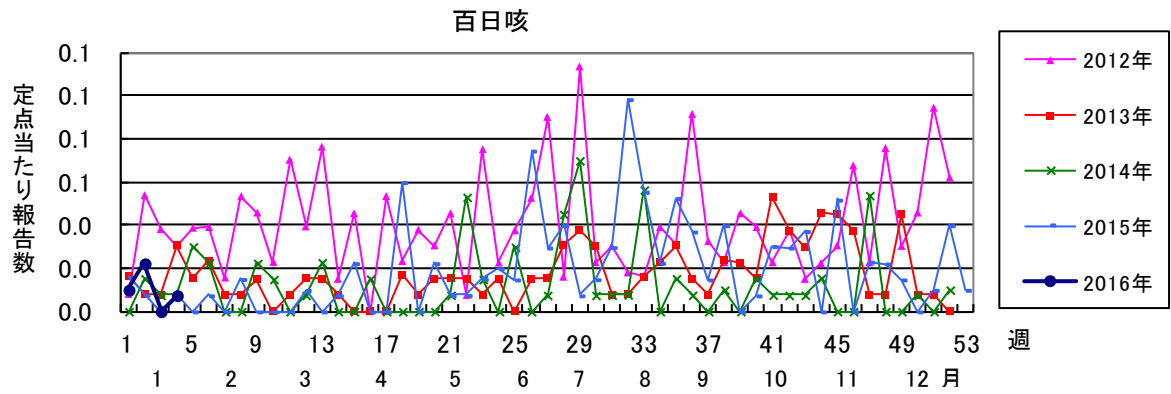
四類感染症(その2)	今週	累計(年)
日本脳炎	0	0
ハンタウイルス肺症候群	0	0
Bウイルス病	0	0
鼻疽	0	0
ブルセラ症	0	0
ベネズエラウマ脳炎	0	0
ヘンドラウイルス感染症	0	0
発しんチフス	0	0
ボツリヌス症	0	0
マラリア	0	0
野兔病	0	0
ライム病	0	0
リッサウイルス感染症	0	0
リフトバレー熱	0	0
類鼻疽	0	0
レジオネラ症	1	6
レプトスピラ症	0	0
ロッキー山紅斑熱	0	0

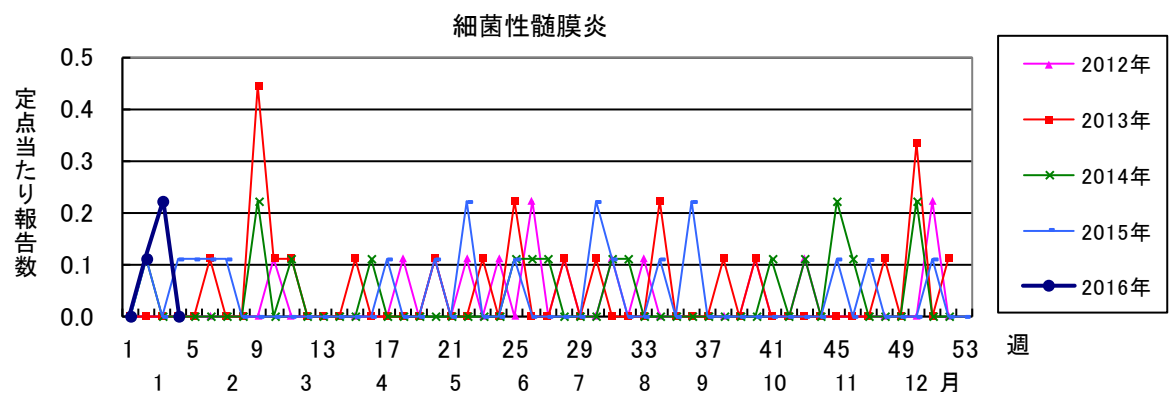
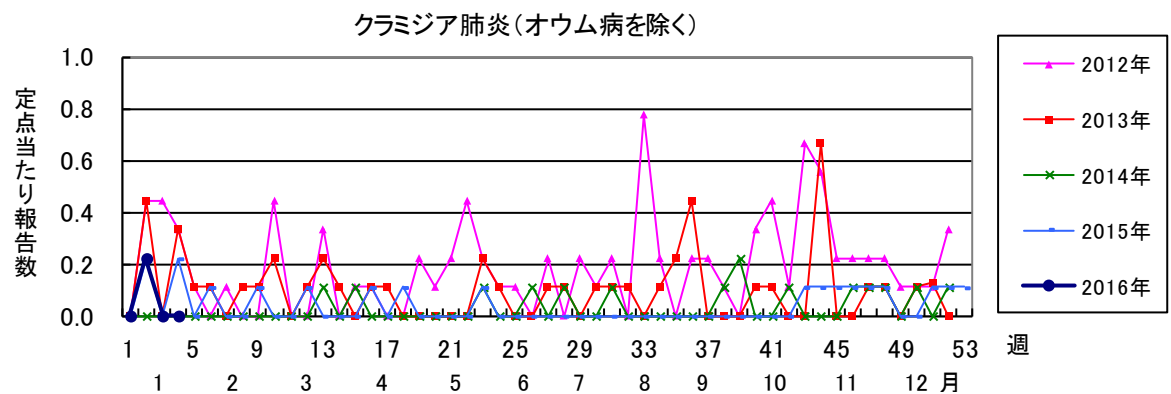
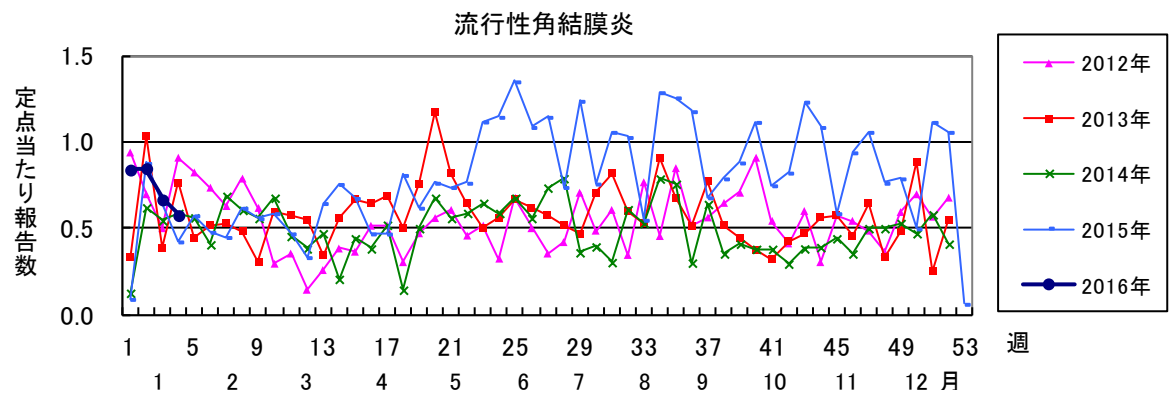
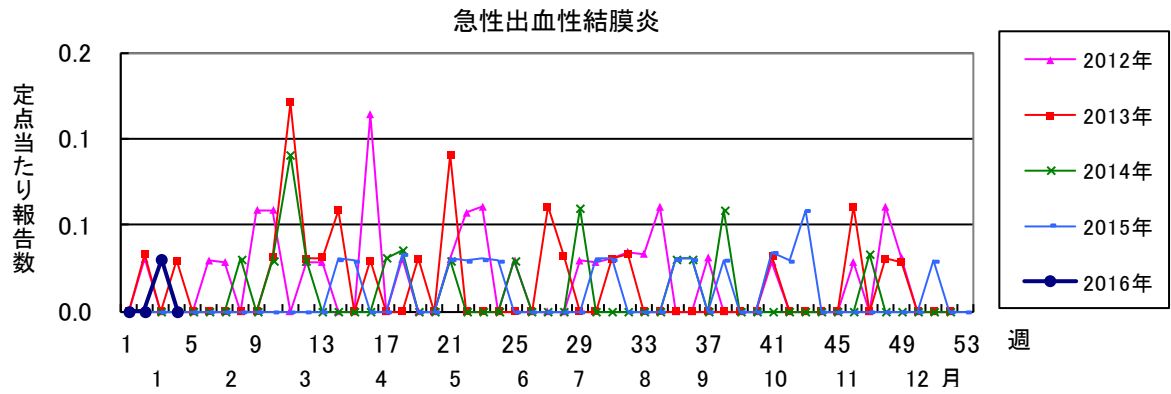
五類感染症(全数)	今週	累計(年)
アメーバ赤痢	0	4
ウイルス性肝炎(E型肝炎及びA型肝炎を除く)	0	0
カルバペネム耐性腸内細菌科細菌感染症	1	6
急性脳炎(ウエストナイル脳炎、西部ウマ脳炎、ダニ媒介脳炎、東部ウマ脳炎、日本脳炎、ベネズエラウマ脳炎及びリフトバレー熱を除く)	1	6
クリプトスポリジウム症	0	0
クロイツフェルト・ヤコブ病	0	0
劇症型溶血性レンサ球菌感染症	0	1
後天性免疫不全症候群	0	5
ジアルジア症	0	0
侵襲性インフルエンザ菌感染症	1	2
侵襲性髄膜炎菌感染症	0	0
侵襲性肺炎球菌感染症	1	13
水痘(入院例)	0	1
先天性風しん症候群	0	0
梅毒	1	5
播種性クリプトコックス症	0	1
破傷風	0	0
バンコマイシン耐性黄色ブドウ球菌感染症	0	0
バンコマイシン耐性腸球菌感染症	0	0
風しん	0	0
麻しん	0	0
薬剤耐性アシネトバクター感染症	0	0

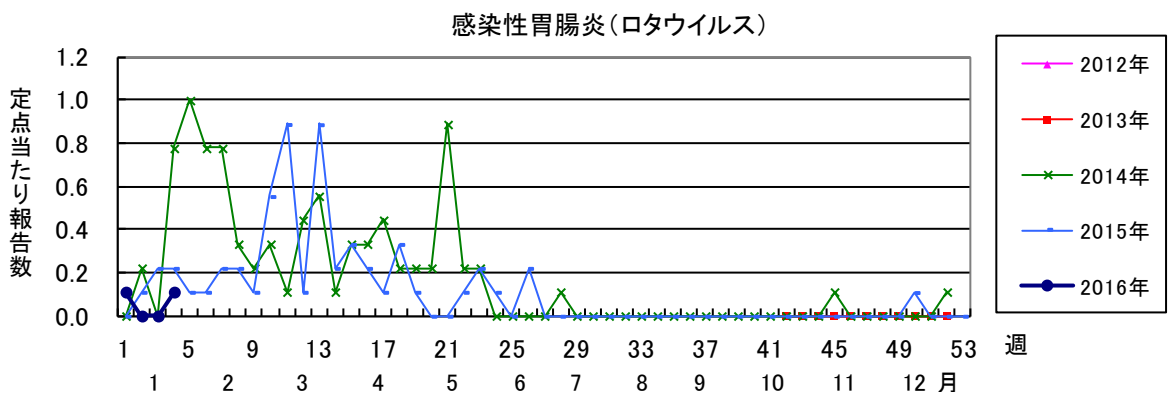
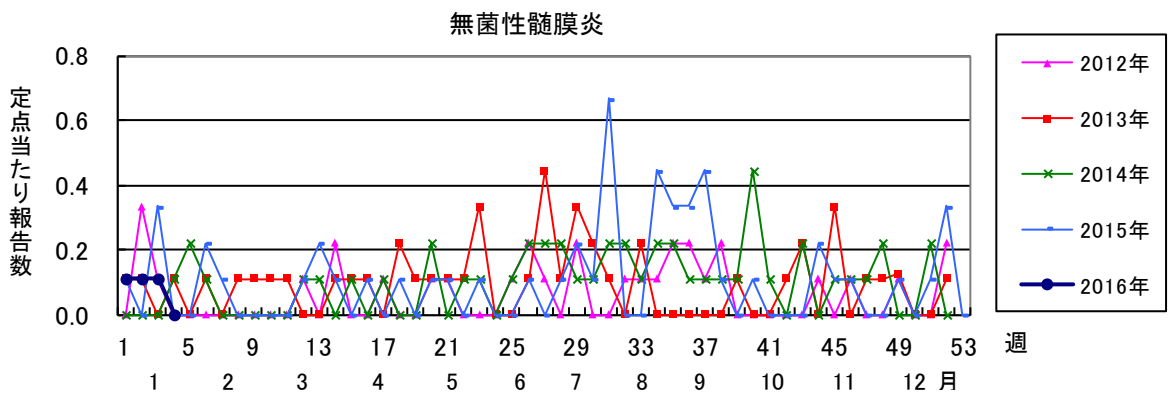
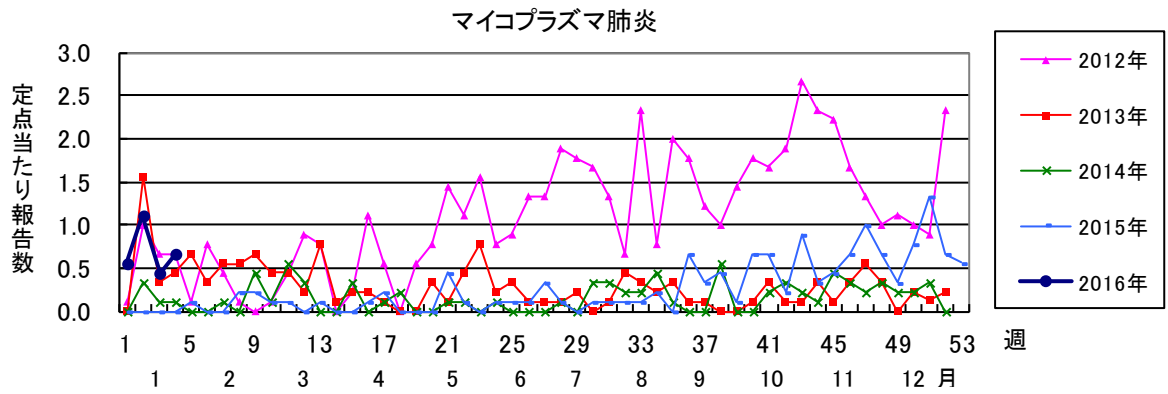
新型インフルエンザ等感染症	今週	累計(年)
新型インフルエンザ	0	0
再興型インフルエンザ	0	0











2016年 第4週		保健所別、年齢群別報告数(男女合計)														No.1			
		野	柏	松	市	船	習	千	印	香	海	山	長	夷	安	君	市	合	
		田	市	戸	川	橋	志	葉	旛	取	匝	武	生	隅	房	津	原	計	
小児科定点数		4	9	16	11	11	10	18	16	3	4	6	4	3	4	8	7	134	
RSウイルス感染症	～5ヶ月			2			1		2									5	
	～11ヶ月	1	1	2	1		2		3			1						11	
	1歳	1		5			4	4	1				1				1	17	
	2歳	1		1		1		1										4	
	3歳						2											2	
	4歳			1				1										2	
	5歳	1		1														2	
	6歳																		
	7歳																		
	8歳																		
	9歳																		
	10～14歳																		
	15～19歳																		
20歳以上																			
合計		4	1	12	1	1	9	6	6			1	1			1		43	
咽頭結膜熱	～5ヶ月																		
	～11ヶ月								1				2					3	
	1歳			3		1		1	1									6	
	2歳						1	1										2	
	3歳		1	1		2								1				5	
	4歳		1			1												2	
	5歳			1		1												2	
	6歳							1										1	
	7歳		1	1		1													3
	8歳																		
	9歳							1											1
	10～14歳							2											2
	15～19歳																		
20歳以上																			
合計			3	9		6	1	3	2				2	1				27	
A群溶血性レンサ球菌咽頭炎	～5ヶ月																		
	～11ヶ月			2					1									3	
	1歳		1	2		3	1		4				3			4		18	
	2歳		8	7	4		3	3	1	1								27	
	3歳	2	5	9	1	3	2	5	6			1	2		1	2	1	40	
	4歳		3	7	4	1	11	7	4	1	2	1	2			3	4	50	
	5歳		2	9	3	7	8	9	13		1	3	5			4		64	
	6歳	1	6	9	3	12	5	6	10	3	3	2	4			5	2	71	
	7歳	1	6	8	5	7	7	4	7	2	1	3	3		1	4	3	62	
	8歳		6	5	1	5	5	4	9		2		3		1	1		42	
	9歳		2	3	4	2		4	5	1		1	2		1	2	1	28	
	10～14歳		12	10	1	2	1	7	11	2	1	3	3		1	4	2	60	
	15～19歳			1				1	2				3					7	
20歳以上		8	3		1	3	1	8	1	1	1	3			1	3	34		
合計		4	59	75	26	43	46	51	81	11	11	15	33		5	30	16	506	
感染性胃腸炎	～5ヶ月		1	2		1	1		2	1	1					1		10	
	～11ヶ月		4	8	4	2	5	9	8	1	1		2		2	4	2	52	
	1歳	4	10	17	11	11	16	29	20		7	5	1		7	5	6	149	
	2歳	1	4	17	8	11	8	16	10		6	2	2		3	4	4	96	
	3歳	3	8	12	7	9	5	22	15	1	5	5			1	2	3	98	
	4歳	3	6	8	4	11	10	16	12	1	5	3			2	4	2	87	
	5歳	5	6	8	11	5	2	10	10	1	6	6			2	4	4	80	
	6歳	1	6	7	5	7	1	16	9	1	3	4			2	6	2	70	
	7歳	2	3	7	1	4	3	6	5	1	4	2				4	2	44	
	8歳		2	6		5	3	6	4		1	1			1	2	1	32	
	9歳	1	4	3	2	7		4	6		1					4		32	
	10～14歳	2	16	8	6	20	3	11	9	3	8	8	3			7	5	109	
	15～19歳	1	9	1	2						2	1	3	2		1	2	1	25
20歳以上	4	28	8	24	6	4	4	12	10	3	26	4			20	29	182		
合計		27	107	112	85	99	61	149	122	22	52	65	14		21	69	61	1066	

2016年 第4週 保健所別、年齢群別報告数(男女合計) No.2

		野田	柏市	松戸	市川	船橋市	習志野	千葉市	印旛	香取	海匝	山武	長生	夷隅	安房	君津	市原	合計
小児科定点数		4	9	16	11	11	10	18	16	3	4	6	4	3	4	8	7	134
水痘	～5ヶ月							1										1
	～11ヶ月						1		1									3
	1歳			1			1		1									2
	2歳			1			1	2	1									5
	3歳				1	1		1								1		4
	4歳		4	2	3	1						1		1		1	1	14
	5歳		1	1		1		2		1								6
	6歳	1	1	6		4	1		2	3								18
	7歳	2	2	2	2		1	1	2		1							13
	8歳	1							4									5
	9歳			1		1	1		1									4
	10～14歳													1				1
	15～19歳																	
20歳以上																		
合計		4	8	14	6	8	6	11	8	4	2		2			2	1	76
手足口病	～5ヶ月		1															1
	～11ヶ月																	
	1歳																	
	2歳										1							1
	3歳				1													1
	4歳										1							1
	5歳																	
	6歳																	
	7歳																	
	8歳																	
	9歳								1									1
	10～14歳																	
	15～19歳																	
20歳以上		1															1	
合計		2		1				1		2								6
伝染性紅斑	～5ヶ月																	
	～11ヶ月																	
	1歳					2												2
	2歳				1				1									2
	3歳							1	3		1						1	6
	4歳		2			2	3		4		1					1		13
	5歳		1			1	2	4	9							1		18
	6歳		1		1	4	1	1	3								4	15
	7歳	1	1	1		1	1	2	1						1		1	10
	8歳	1	1				3	2	4								1	12
	9歳	1	1	1					3							2		8
	10～14歳		1	1					2	3						1		8
	15～19歳																	
20歳以上		1															1	
合計		3	9	3	2	10	10	15	28		2				1	6	6	95
突発性発しん	～5ヶ月																	
	～11ヶ月		1	1		2	2	2	3									11
	1歳		3	4	3	1	1	3							1	2	1	19
	2歳			1	1	2		1	1								1	7
	3歳						2				1							3
	4歳																	
	5歳		1															1
	6歳																	
	7歳																	
	8歳																	
	9歳																	
	10～14歳																	
	15～19歳																	
20歳以上																		
合計		5	6	4	5	5	6	4		1					1	2	2	41

2016年 第4週		保健所別、年齢群別報告数(男女合計)														No.3			
		野	柏	松	市	船	習	千	印	香	海	山	長	夷	安	君	市	合	
		田	市	戸	川	橋	志	葉	旛	取	匝	武	生	隅	房	津	原	計	
小児科定点数		4	9	16	11	11	10	18	16	3	4	6	4	3	4	8	7	134	
百日咳	～5ヶ月 ～11ヶ月																		
	1歳																		
	2歳																		
	3歳																		
	4歳																		
	5歳																		
	6歳																		
	7歳																		
	8歳																		
	9歳																		
	10～14歳																		
	15～19歳																		
	20歳以上		1																1
合計		1																1	
ヘルパンギーナ	～5ヶ月 ～11ヶ月																		
	1歳																		
	2歳																		
	3歳																		
	4歳																		
	5歳								1									1	
	6歳																		
	7歳																		
	8歳																		
	9歳																		
	10～14歳																		
	15～19歳																		
	20歳以上																		
合計									1									1	
流行性耳下腺炎	～5ヶ月 ～11ヶ月																		
	1歳			1							3	1						5	
	2歳			1					1		4	2						8	
	3歳			2			1		1		5	2						11	
	4歳	1	3	2				1	3		6	6					1	23	
	5歳		1	2		1	1	2	2		5	1					2	17	
	6歳	1	3					2	2	2	4	1					2	17	
	7歳		2	2				4	3	1		1						13	
	8歳	1	3	2			1	1	2		1	1					1	12	
	9歳		1	4					1	1	1	1				1	3	13	
	10～14歳	1	1	2			1	1	3	1							1	11	
	15～19歳								1		1	1						4	
	20歳以上								2		1							3	
合計	4	14	18		1	4	11	21	5	31	16				2	10	137		

2016年 第4週		保健所別、年齢群別報告数(男女合計)														No.4			
		野田	柏市	松戸	市川	船橋市	習志野	千葉市	印旛	香取	海浜	山武	長生	夷隅	安房	君津	市原	合計	
インフル定点数		7	14	25	18	17	16	28	24	6	7	9	7	5	7	13	11	214	
インフル エンザ	～5ヶ月 ～11ヶ月 1歳			2			2	1	3							1	1	10	
	2歳		1	10	4	8	6	11	7		1	2	1				3	3	57
	3歳	3	14	33	17	23	18	33	19		6	2	10	3			10	7	198
	4歳	3	10	37	12	19	19	34	31	2	5	4	10	1			10	14	211
	5歳	2	16	49	15	31	28	39	28	2	4	1	7	2			15	9	248
	6歳	8	16	72	24	28	26	57	57	3	7	7	10	1	1	21	13	351	
	7歳	6	16	38	25	51	39	68	60	12	5	5	17	2	3	27	28	402	
	8歳	5	26	81	25	56	58	73	39	11	13	6	12		4	25	33	467	
	9歳	13	19	105	34	63	69	90	76	6	6	10	22	1	5	35	37	591	
	10～14歳	18	19	69	29	77	54	73	67	6	13	13	15	5	3	12	28	501	
	15～19歳	16	14	61	28	56	63	83	51	2	16	10	14	1	1	22	34	472	
	20～29歳	28	30	122	59	106	104	127	142	20	34	30	41	5	8	79	69	1004	
	30～39歳	2	4	30	21	8	13	22	22	2	2	6	8	6	5	17	3	171	
	40～49歳	1	8	25	30	12	10	24	21	6	9	8	8	10	3	19	23	217	
	50～59歳	8	31	62	43	33	36	41	59	12	7	16	27	4	7	53	37	476	
	60～69歳	13	28	57	28	40	31	43	56	14	6	22	29	8	10	43	25	453	
70～79歳	5	9	19	18	17	5	7	26	4	7	22	15	4	5	21	17	201		
80歳以上	6	8	11	10	4	9	12	22	1	3	7	8	5	1	21	7	135		
合計	1	3	6	5	4	1	7	5	2	1	1	2	4	1	5	8	56		
合計	138	272	893	428	636	591	845	793	106	146	172	259	64	58	443	396	6240		
眼科	定点数	1	2	5	3	3	3	5	4		1	1	1		1	1	2	33	
急性 出血性 結膜炎	～5ヶ月 ～11ヶ月 1歳																		
	2歳																		
	3歳																		
	4歳																		
	5歳																		
	6歳																		
	7歳																		
	8歳																		
	9歳																		
	10～14歳																		
	15～19歳																		
	20～29歳																		
	30～39歳																		
	40～49歳																		
	50～59歳																		
	60～69歳																		
70歳以上																			
合計																			
流行性 角結膜炎	～5ヶ月 ～11ヶ月 1歳																		
	2歳																		
	3歳			1														1	
	4歳																		
	5歳																		
	6歳																		
	7歳																		
	8歳																1	1	
	9歳																		
	10～14歳			1															1
	15～19歳																		
	20～29歳						1												1
	30～39歳			1				1	1										4
	40～49歳								1										1
	50～59歳									1								2	3
	60～69歳			1			2	2											5
70歳以上						1	1											2	
合計		2	2		1	4	5	2									3	19	

※ 千葉県の感染症情報は、千葉県感染症情報センターのホームページを御覧ください。

URL. <http://www.pref.chiba.lg.jp/eiken/c-idsc/index.html>

※ 全国の感染症情報(IDWR)は、国立感染症研究所感染症疫学センターのホームページを御覧ください。

URL. <http://www.nih.go.jp/niid/ja/from-idsc.html>

千葉県結核・感染症週報 2016年 第4週

発行 千葉県衛生研究所
千葉県健康福祉部
千葉県医師会
事務局 千葉県衛生研究所感染疫学研究室内
千葉県感染症情報センター
〒260-8715 千葉市中央区仁戸名町 666-2
TEL. 043(266)6723 FAX. 043(265)5544

本週報は、感染症の予防及び感染症の患者に対する医療に関する法律に基づくものであり、千葉県内の医療従事者、定点医療機関、県及び千葉市保健所の皆様の御協力を得て、千葉県衛生研究所感染疫学研究室内の千葉県感染症情報センターにおいて編集したものです。

また、本週報は速報性を重視しておりますので、今後の調査などの結果に応じて、若干の変更が生ずることがありますが、その場合には週報上にて訂正させていただきます。

なお、週報の内容について、学術的研究、あるいは公衆衛生活動にかかわる業務以外の目的においては、無断転載を禁じます。