

Chiba Weekly Report

2015

— 第48週 —

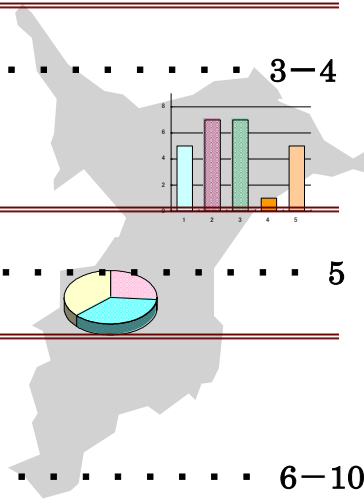
2015/11/23~11/29

千葉県結核・感染症週報

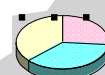
千葉県感染症天気図 2

今週の注目疾患 3-4

咽頭結膜熱、侵襲性肺炎球菌感染症



全数報告疾患集計表 5



定点報告（五類感染症）

疾病別グラフ 6-10

〈男女合計〉

RS ウイルス感染症・咽頭結膜熱・A 群溶血性レンサ球菌咽頭炎・感染性胃腸炎・
水痘・手足口病・伝染性紅斑・突発性発しん・百日咳・ヘルパンギーナ・
流行性耳下腺炎・インフルエンザ・急性出血性結膜炎・流行性角結膜炎・
クラミジア肺炎・細菌性髄膜炎・マイコプラズマ肺炎・無菌性髄膜炎・
感染性胃腸炎（ロタウイルス）

疾患別・保健所別・年齢階級別集計表 11-14

〈男女合計〉

RS ウイルス感染症・咽頭結膜熱・A 群溶血性レンサ球菌咽頭炎・感染性胃腸炎・
水痘・手足口病・伝染性紅斑・突発性発しん・百日咳・ヘルパンギーナ・
流行性耳下腺炎・インフルエンザ・急性出血性結膜炎・流行性角結膜炎

定点把握対象の五類感染症

千葉県感染症天気図

今週の患者発生は?(前週と比べて)

上段は定点当たり報告数

2015年 第48週

下段は報告数

| 定点 | 疾病名 | 流行状況 | コメント | 今週 | 1週前 | 2週前 | 3週前 |
|---------|------------------|------------|---------------------------------|-------------|-------------|-------------|-------------|
| 小児科 | RSウイルス感染症 | | 習志野(1.9)、松戸(1.8) | 0.87 118 | 1.02 138 | 0.93 125 | 0.79 107 |
| | 咽頭結膜熱 | | 松戸(3.0)、野田(1.5)、柏市(1.4) | 0.64 87 | 0.59 80 | 0.46 62 | 0.32 43 |
| | A群溶血性レンサ球菌咽頭炎 | | 柏市(5.9)、海匝(5.0) | 2.80 378 | 2.83 382 | 2.62 354 | 2.41 326 |
| | 感染性胃腸炎 | | 松戸(9.6)、海匝(9.0)、山武(8.5)、柏市(8.0) | 5.67 765 | 6.02 813 | 4.90 661 | 3.77 509 |
| | 水痘 | | 長生(3.8) | 0.61 82 | 0.94 127 | 0.47 64 | 0.60 81 |
| | 手足口病 | | | 0.40 54 | 0.70 94 | 0.54 73 | 0.81 109 |
| | 伝染性紅斑 | | 印旛(1.3) | 0.53 72 | 0.83 112 | 0.56 75 | 0.53 71 |
| | 突発性発しん | | | 0.49 66 | 0.44 59 | 0.50 67 | 0.50 67 |
| | 百日咳 | | 20歳以上3例 | 0.02 3 | 0.02 3 | 0.00 0 | 0.05 7 |
| | ヘルパンギーナ | | | 0.02 3 | 0.10 13 | 0.04 6 | 0.05 7 |
| | 流行性耳下腺炎 | | 市原(3.0)、印旛(2.7)、海匝(2.3)、山武(2.2) | 1.04 141 | 0.99 133 | 0.75 101 | 0.70 94 |
| インフルエンザ | | | 0.14 31 | 0.16 34 | 0.13 28 | 0.16 34 | |
| 眼科 | 急性出血性結膜炎 | | | 0.00 0 | 0.00 0 | 0.00 0 | 0.00 0 |
| | 流行性角結膜炎 | | 千葉市(1.6)、松戸(1.4) | 0.76 26 | 1.06 35 | 0.94 32 | 0.59 20 |
| 基幹病院 | クラミジア肺炎(オウム病を除く) | | 5歳未満1例 | 0.11 1 | 0.11 1 | 0.11 1 | 0.11 1 |
| | 細菌性髄膜炎 | | | 0.00 0 | 0.11 1 | 0.00 0 | 0.11 1 |
| | マイコプラズマ肺炎 | | 5歳未満3例、5~9歳1例、10~14歳1例、15~19歳1例 | 0.67 6 | 1.00 9 | 0.67 6 | 0.44 4 |
| | 無菌性髄膜炎 | | | 0.00 0 | 0.00 0 | 0.11 1 | 0.11 1 |
| | 感染性胃腸炎(ロタウイルス) | | | 0.00 0 | 0.00 0 | 0.00 0 | 0.00 0 |
| 全数 | 風しん | 週別届出数(診断日) | | 0 | 0 | 0 | 0 |
| | 麻しん | 週別届出数(診断日) | | 0 | 0 | 0 | 0 |

備考

増加 やや増加 変化なし やや減少 減少

今週の報告定点数 小児科定点 135 インフルエンザ定点 214
眼科定点 34 基幹病院定点 9

「定点当たりの報告数」とは報告数/報告定点数。

※全数の届出数の項目は、診断日と報告日が異なるため、数字が変動することがあります。

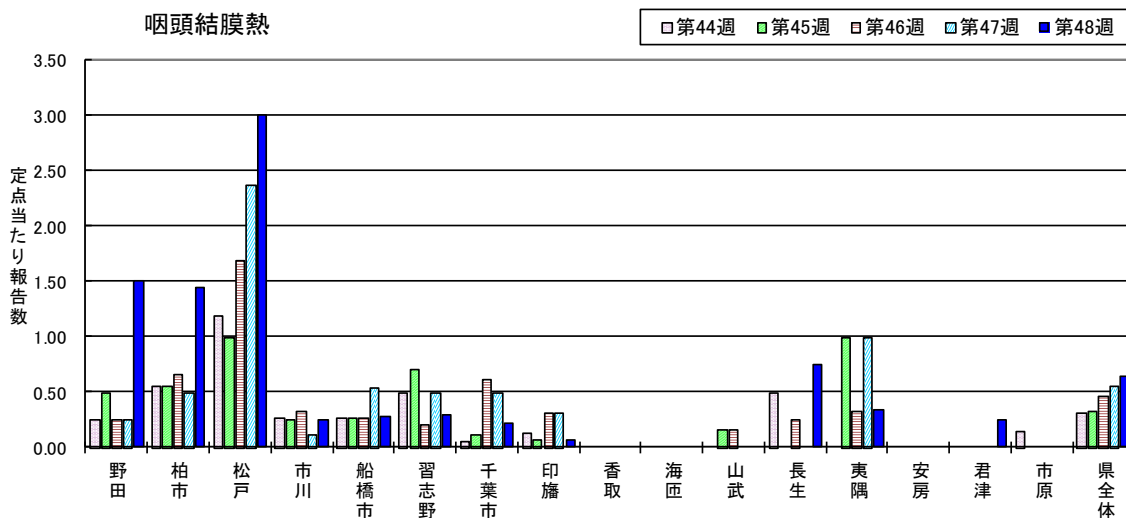
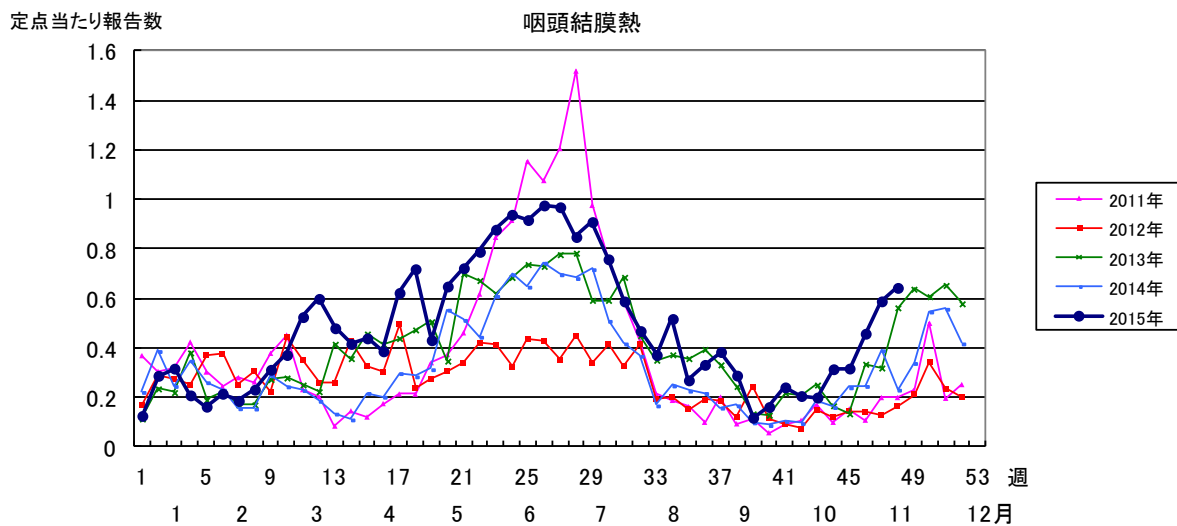
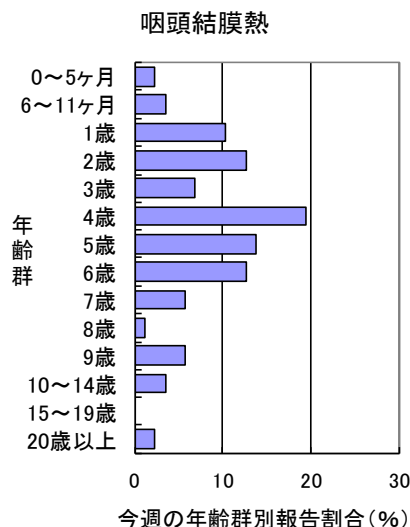
【今週の注目疾患】

咽頭結膜熱

2015年48週の県全体の定点当たり報告数は、47週の0.59から増加し0.64となった。44週以降過去4年と比較し多く、また、3週連続で増加しており、今後の流行状況に注意が必要である。

保健所別定点当たり報告数は、松戸(3.00)、野田(1.50)、柏市(1.44)、長生(0.75)が多かった。

2015年48週に報告された87例の性別は、男性54例(62.1%)、女性33例(37.9%)で、年齢群別では、1～6歳が66例で75.9%を占めていた。



侵襲性肺炎球菌感染症

千葉県の侵襲性肺炎球菌感染症は、2013年14週～52週に53例、2014年1～52週に66例、2015年1～48週に100例の届出があった。過去2年とも11月に増加が見られており、2015年も11月に増加したことから、2013年14週から2015年48週に届出された219例の発生状況をまとめた。

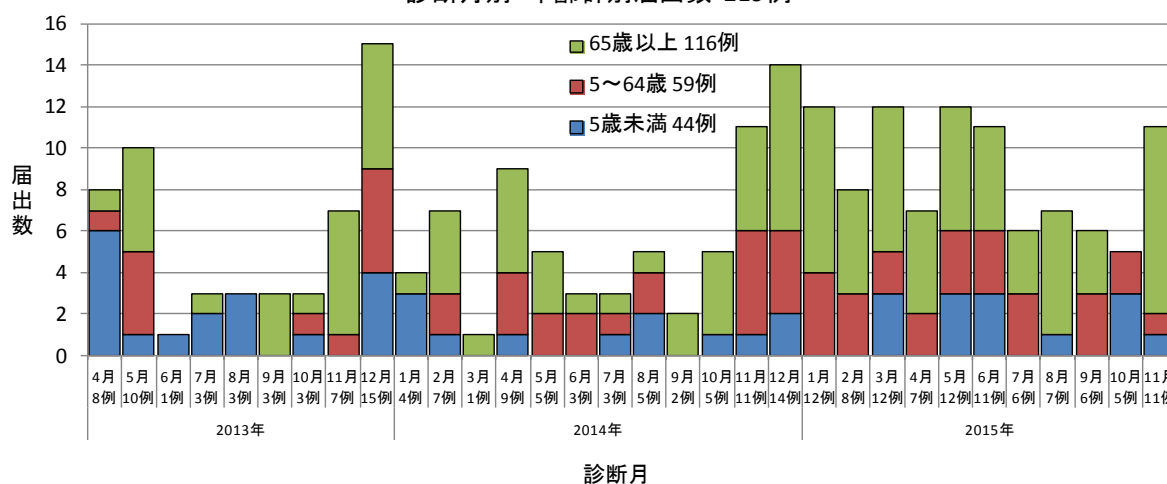
保健所別の届出数は、千葉市44例、海匝32例、安房27例、市川22例、松戸17例、船橋市16例、印旛15例、君津11例、習志野10例、野田8例、市原7例、柏市7例、夷隅2例、山武1例だった。

性別は、男性130例(59.4%)、女性89例(40.6%)だった(表)。

年齢群別では、70代47例(21.5%)、5歳未満44例(20.1%)、60代41例(18.7%)、80代35例(16.0%)が多かった(表)。

| 性別 | 2013年14～52週 | | 2014年 | | 2015年1～48週 | | 合計 | |
|------|-------------|-------|-------|-------|------------|-------|-----|-------|
| | 届出数 | % | 届出数 | % | 届出数 | % | 届出数 | % |
| 男性 | 32 | 60.4 | 41 | 62.1 | 57 | 57.0 | 130 | 59.4 |
| 女性 | 21 | 39.6 | 25 | 37.9 | 43 | 43.0 | 89 | 40.6 |
| 5歳未満 | 18 | 34.0 | 11 | 16.7 | 15 | 15.0 | 44 | 20.1 |
| 5～9歳 | 1 | 1.9 | 0 | 0.0 | 1 | 1.0 | 2 | 0.9 |
| 10代 | 1 | 1.9 | 0 | 0.0 | 2 | 2.0 | 3 | 1.4 |
| 20代 | 0 | 0.0 | 0 | 0.0 | 1 | 1.0 | 1 | 0.5 |
| 30代 | 3 | 5.7 | 2 | 3.0 | 8 | 8.0 | 13 | 5.9 |
| 40代 | 1 | 1.9 | 4 | 6.1 | 4 | 4.0 | 9 | 4.1 |
| 50代 | 3 | 5.7 | 6 | 9.1 | 5 | 5.0 | 14 | 6.4 |
| 60代 | 8 | 15.1 | 16 | 24.2 | 17 | 17.0 | 41 | 18.7 |
| 70代 | 10 | 18.9 | 14 | 21.2 | 23 | 23.0 | 47 | 21.5 |
| 80代 | 8 | 15.1 | 11 | 16.7 | 16 | 16.0 | 35 | 16.0 |
| 90代 | 0 | 0.0 | 2 | 3.0 | 8 | 8.0 | 10 | 4.6 |
| 合計 | 53 | 100.0 | 66 | 100.0 | 100 | 100.0 | 219 | 100.0 |

図 2013年14週～2015年48週千葉県の侵襲性肺炎球菌感染症 診断月別・年齢群別届出数 219例



診断月別年齢群別届出数を図に示す。過去2年と同様に11月の届出数は増加した。

症状等は、発熱186例(84.9%)、菌血症139例(63.5%)、肺炎91例(41.6%)、咳76例(34.7%)、意識障害57例(26.0%)、髄膜炎39例(17.8%)、全身倦怠感34例(15.5%)、頭痛24例(11.0%)、項部硬直21例(9.6%)、嘔吐19例(8.7%)、痙攣10例(4.6%)、中耳炎7例(3.2%)、大泉門膨隆1例(0.5%)の記載があった(複数報告あり)。

検査方法では、分離・同定による病原体の検出が216例(血液203例、髄液31例)、病原体抗原の検出が27例、検体から直接のPCR法による病原体遺伝子の検出が7例(血液3例、髄液2例)あった(複数報告あり)。

第48週全数報告疾患集計表

| 一類感染症 | 今週 | 累計(年) |
|-------------|----|-------|
| エボラ出血熱 | 0 | 0 |
| クリミア・コンゴ出血熱 | 0 | 0 |
| 痘そう | 0 | 0 |
| 南米出血熱 | 0 | 0 |
| ペスト | 0 | 0 |
| マールブルグ病 | 0 | 0 |
| ラッサ熱 | 0 | 0 |

| 二類感染症 | 今週 | 累計(年) |
|------------------|----|-------|
| 急性灰白髄炎 | 0 | 0 |
| 結核 | 24 | 1055 |
| ジフテリア | 0 | 0 |
| 重症急性呼吸器症候群(SARS) | 0 | 0 |
| 中東呼吸器症候群(MERS) | 0 | 0 |
| 鳥インフルエンザ(H5N1) | 0 | 0 |
| 鳥インフルエンザ(H7N9) | 0 | 0 |

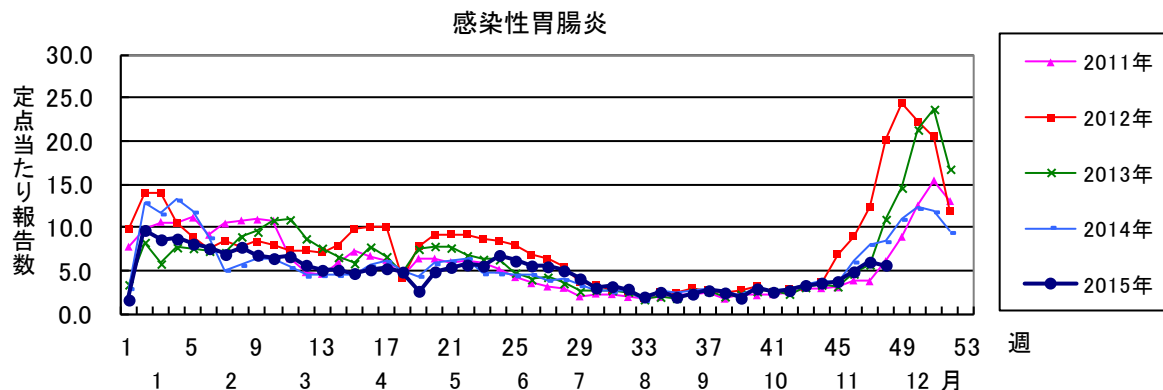
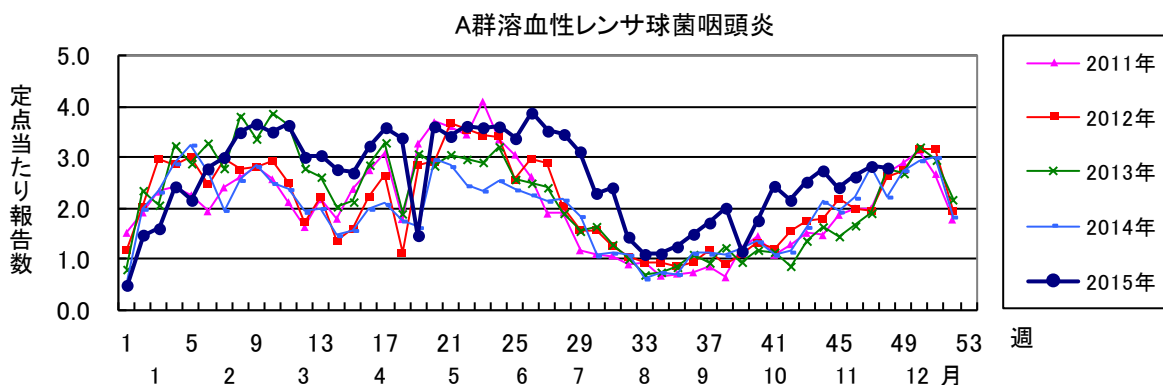
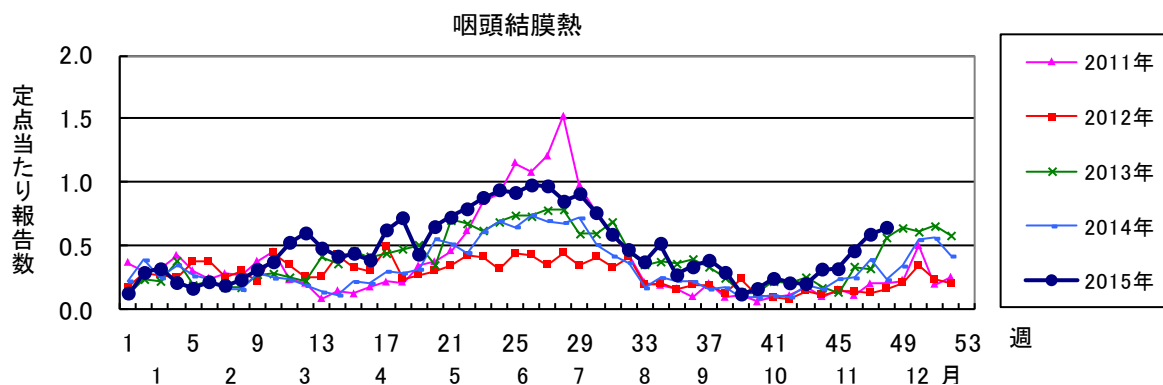
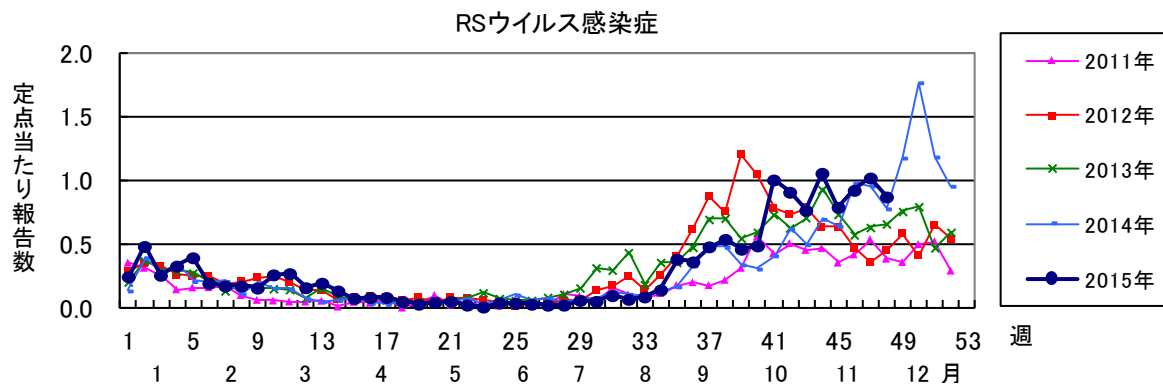
| 三類感染症 | 今週 | 累計(年) |
|-------------|----|-------|
| コレラ | 0 | 0 |
| 細菌性赤痢 | 0 | 5 |
| 腸管出血性大腸菌感染症 | 6 | 134 |
| 腸チフス | 0 | 1 |
| パラチフス | 0 | 3 |

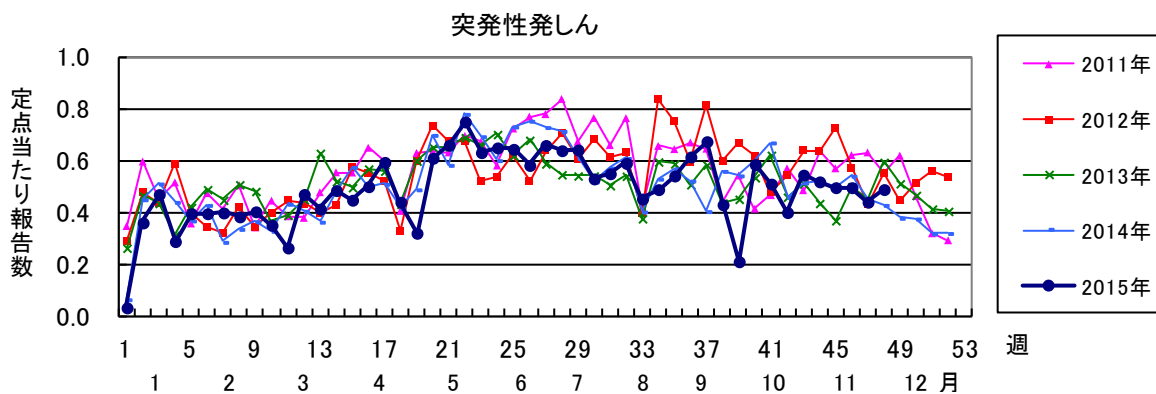
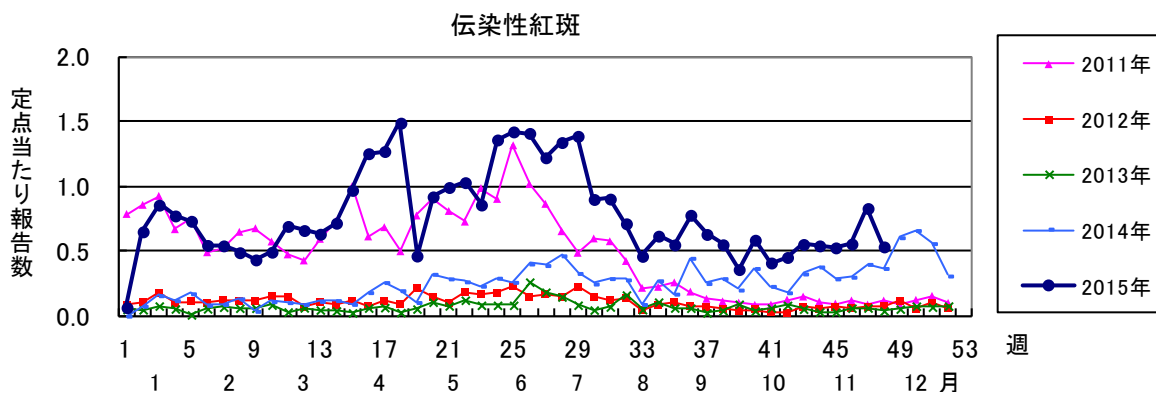
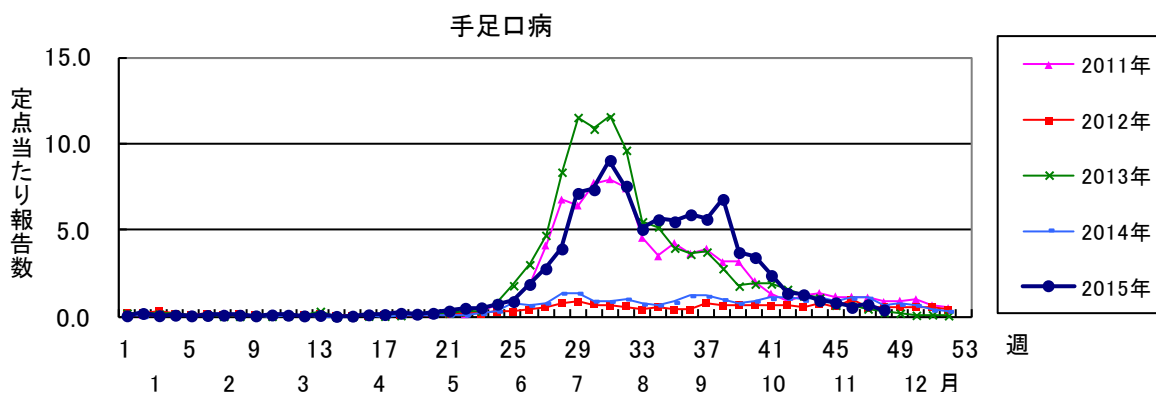
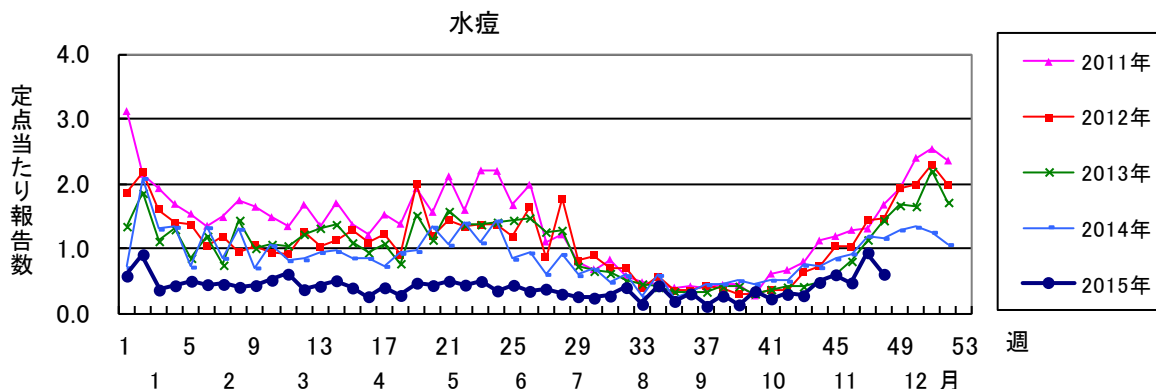
| 四類感染症(その1) | 今週 | 累計(年) |
|-------------------------|----|-------|
| E型肝炎 | 1 | 14 |
| ウエストナイル熱(ウエストナイル脳炎を含む) | 0 | 0 |
| A型肝炎 | 0 | 12 |
| エキノкокクス症 | 0 | 1 |
| 黄熱 | 0 | 0 |
| オウム病 | 0 | 0 |
| オムスク出血熱 | 0 | 0 |
| 回帰熱 | 0 | 0 |
| キャサナル森林病 | 0 | 0 |
| Q熱 | 0 | 0 |
| 狂犬病 | 0 | 0 |
| コクシジオイデス症 | 0 | 0 |
| サル痘 | 0 | 0 |
| 重症熱性血小板減少症候群(SFTS) | 0 | 0 |
| 腎症候性出血熱 | 0 | 0 |
| 西部ウマ脳炎 | 0 | 0 |
| ダニ媒介脳炎 | 0 | 0 |
| 炭疽 | 0 | 0 |
| チクングニア熱 | 0 | 0 |
| つつが虫病 | 3 | 10 |
| デング熱 | 1 | 16 |
| 東部ウマ脳炎 | 0 | 0 |
| 鳥インフルエンザ(H5N1及びH7N9を除く) | 0 | 0 |
| ニパウイルス感染症 | 0 | 0 |
| 日本紅斑熱 | 0 | 5 |

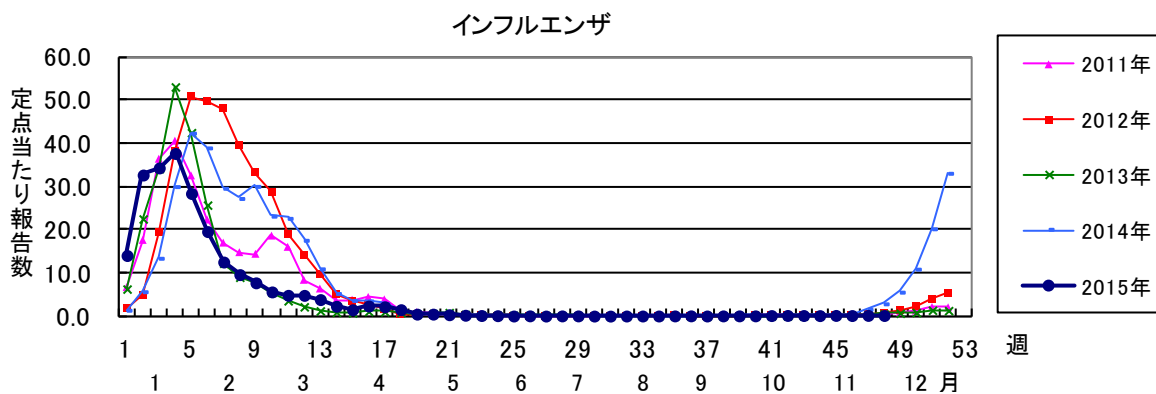
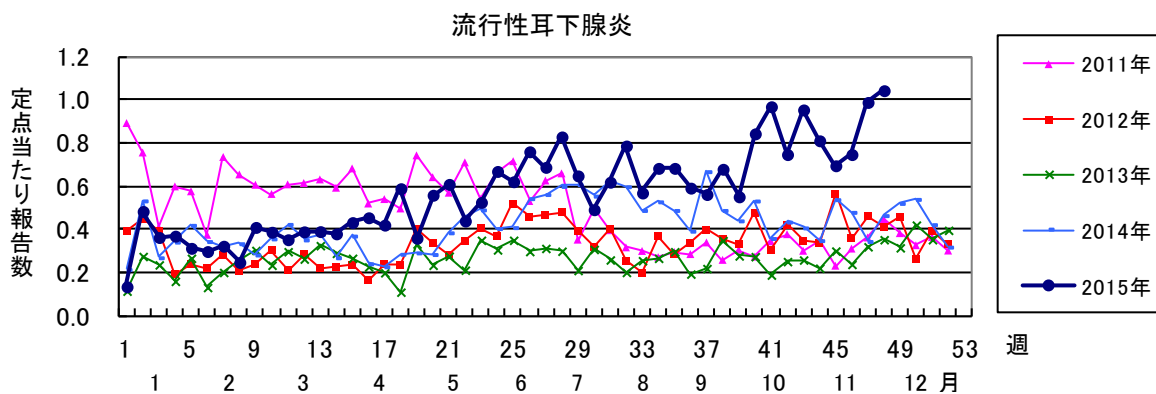
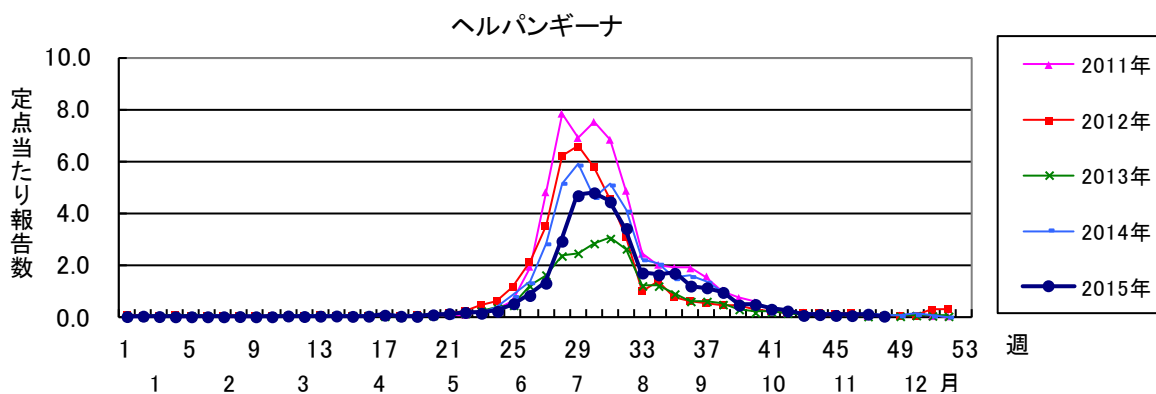
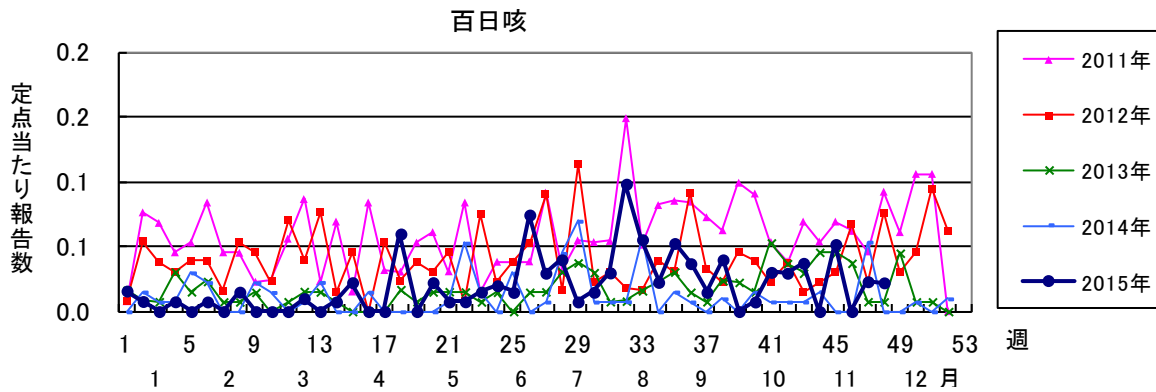
| 四類感染症(その2) | 今週 | 累計(年) |
|-------------|----|-------|
| 日本脳炎 | 0 | 1 |
| ハンタウイルス肺症候群 | 0 | 0 |
| Bウイルス病 | 0 | 0 |
| 鼻疽 | 0 | 0 |
| ブルセラ症 | 0 | 0 |
| ベネズエラウマ脳炎 | 0 | 0 |
| ヘンドラウイルス感染症 | 0 | 0 |
| 発しんチフス | 0 | 0 |
| ボツリヌス症 | 0 | 1 |
| マラリア | 0 | 5 |
| 野兔病 | 0 | 0 |
| ライム病 | 0 | 0 |
| リッサウイルス感染症 | 0 | 0 |
| リフトバレー熱 | 0 | 0 |
| 類鼻疽 | 0 | 0 |
| レジオネラ症 | 1 | 70 |
| レプトスピラ症 | 0 | 0 |
| ロッキー山紅斑熱 | 0 | 0 |

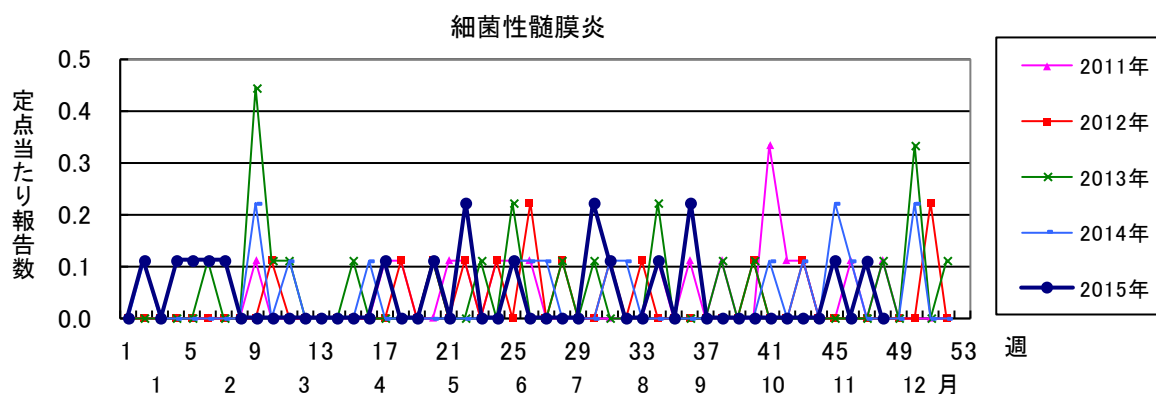
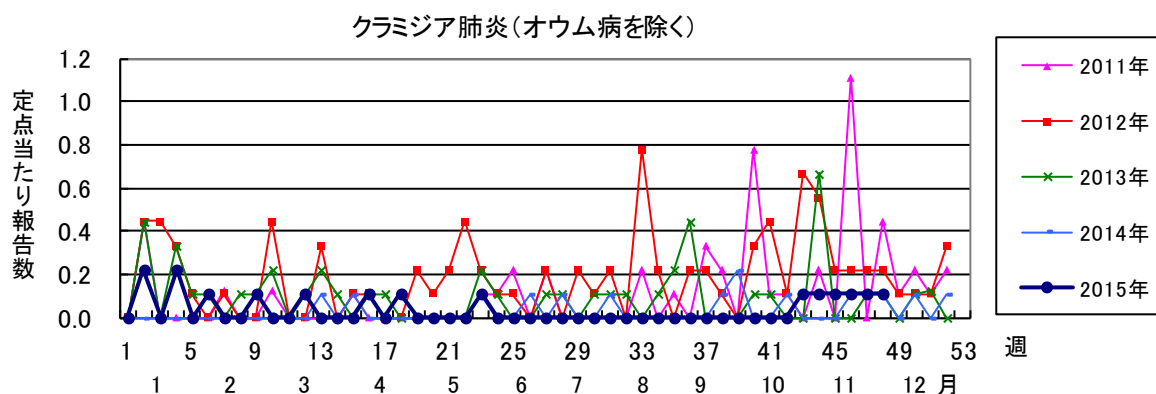
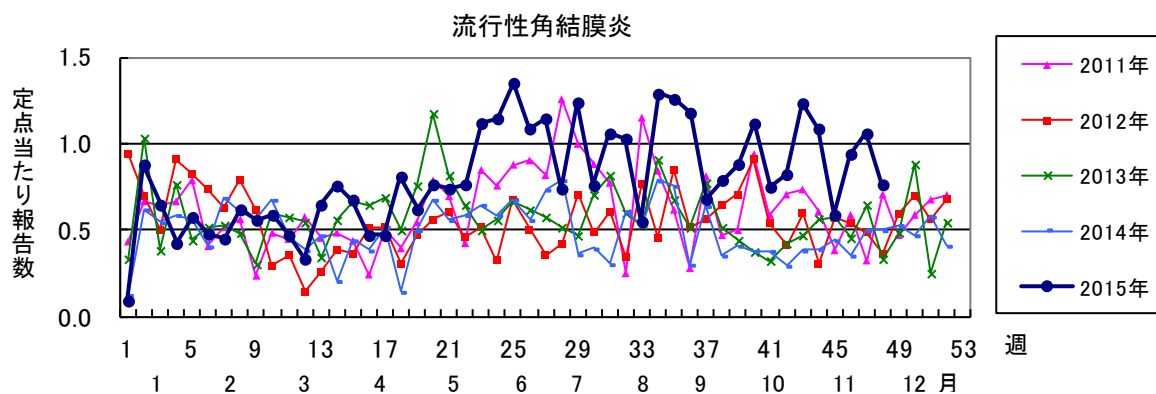
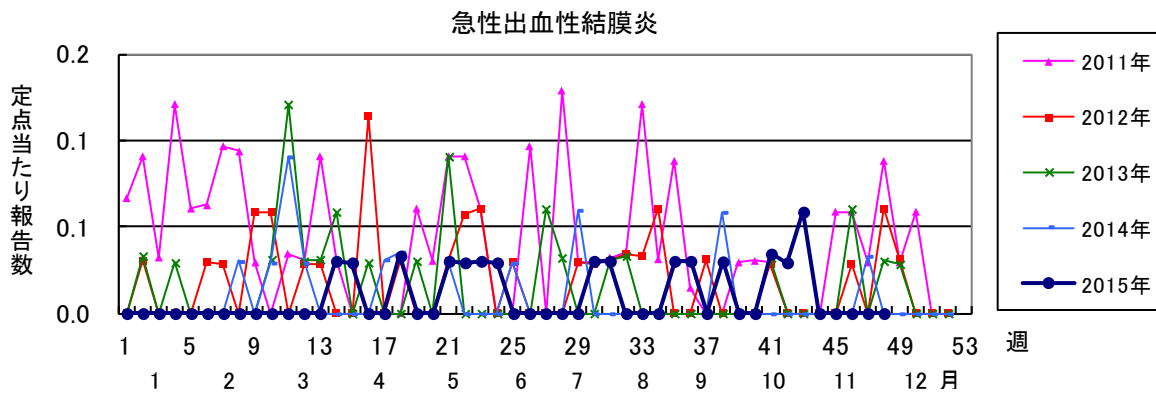
| 五類感染症(全数) | 今週 | 累計(年) |
|---|----|-------|
| アメーバ赤痢 | 0 | 47 |
| ウイルス性肝炎(E型肝炎及びA型肝炎を除く) | 0 | 13 |
| カルバペネム耐性腸内細菌科細菌感染症 | 3 | 63 |
| 急性脳炎(ウエストナイル脳炎、西部ウマ脳炎、ダニ媒介脳炎、東部ウマ脳炎、日本脳炎、ベネズエラウマ脳炎及びリフトバレー熱を除く) | 1 | 47 |
| クリプトスポリジウム症 | 0 | 0 |
| クロイツフェルト・ヤコブ病 | 0 | 5 |
| 劇症型溶血性レンサ球菌感染症 | 0 | 16 |
| 後天性免疫不全症候群 | 0 | 46 |
| ジアルジア症 | 0 | 5 |
| 侵襲性インフルエンザ菌感染症 | 0 | 10 |
| 侵襲性髄膜炎菌感染症 | 0 | 2 |
| 侵襲性肺炎球菌感染症 | 2 | 97 |
| 水痘(入院例) | 0 | 3 |
| 先天性風しん症候群 | 0 | 0 |
| 梅毒 | 1 | 66 |
| 播種性クリプトコックス症 | 0 | 2 |
| 破傷風 | 0 | 6 |
| バンコマイシン耐性黄色ブドウ球菌感染症 | 0 | 0 |
| バンコマイシン耐性腸球菌感染症 | 0 | 3 |
| 風しん | 0 | 12 |
| 麻しん | 0 | 0 |
| 薬剤耐性アシネトバクター感染症 | 0 | 4 |

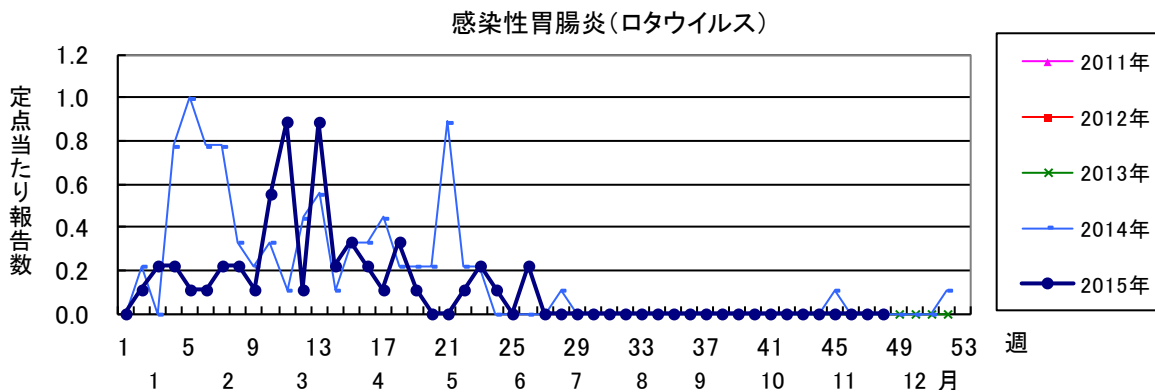
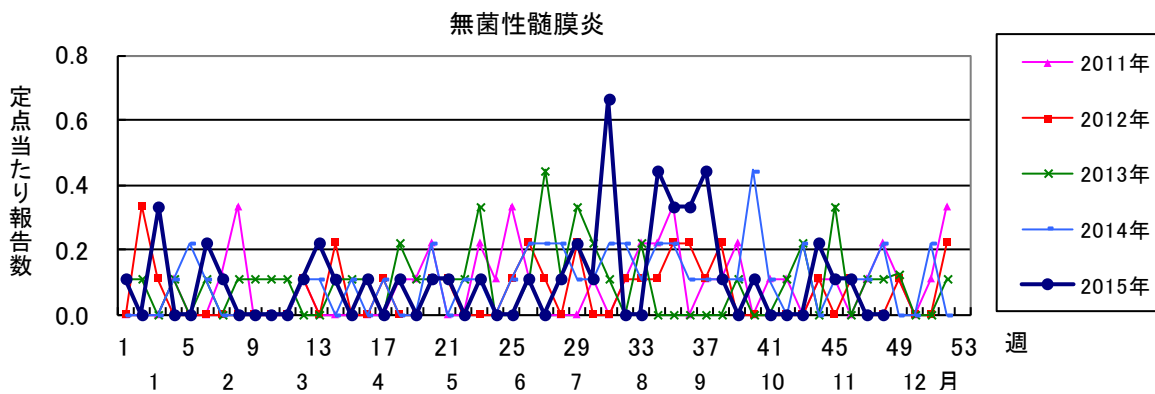
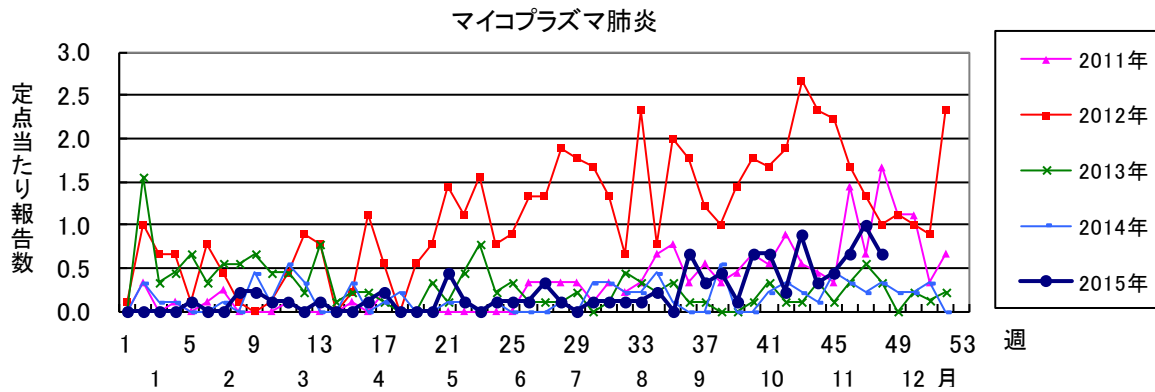
| 新型インフルエンザ等感染症 | 今週 | 累計(年) |
|---------------|----|-------|
| 新型インフルエンザ | 0 | 0 |
| 再興型インフルエンザ | 0 | 0 |











| 2015年 第48週 | | 保健所別、年齢群別報告数(男女合計) | | | | | | | | | | | | | No.1 | | | |
|---------------|--------|--------------------|----|-----|----|-----|-----|-----|-----|----|----|----|----|----|------|----|-----|-----|
| | | 野田 | 柏市 | 松戸 | 市川 | 船橋市 | 習志野 | 千葉市 | 印旛 | 香取 | 海匝 | 山武 | 長生 | 夷隅 | 安房 | 君津 | 市原 | 合計 |
| 小児科定点数 | | 4 | 9 | 16 | 12 | 11 | 10 | 18 | 16 | 3 | 4 | 6 | 4 | 3 | 4 | 8 | 7 | 135 |
| RSウイルス感染症 | ～5ヶ月 | 2 | | 8 | 1 | 4 | 3 | 4 | 3 | | 1 | | 1 | | | 1 | 1 | 29 |
| | ～11ヶ月 | | 1 | 6 | 2 | 2 | 3 | 4 | | | | | 1 | 2 | | 1 | 2 | 24 |
| | 1歳 | | | 5 | 5 | 5 | 8 | 4 | 5 | 1 | 1 | | 1 | | | | | 35 |
| | 2歳 | 1 | | 6 | 1 | 1 | 1 | 4 | 2 | | | | | | | | | 16 |
| | 3歳 | | | 2 | | 1 | 3 | 1 | 2 | | | | 1 | | | | | 10 |
| | 4歳 | | | 2 | | | 1 | | | | | | | | | | | 3 |
| | 5歳 | | | | | | | | | | | | | | | | | |
| | 6歳 | | | | | | | 1 | | | | | | | | | | 1 |
| | 7歳 | | | | | | | | | | | | | | | | | |
| | 8歳 | | | | | | | | | | | | | | | | | |
| | 9歳 | | | | | | | | | | | | | | | | | |
| | 10～14歳 | | | | | | | | | | | | | | | | | |
| | 15～19歳 | | | | | | | | | | | | | | | | | |
| 20歳以上 | | | | | | | | | | | | | | | | | | |
| 合計 | | 3 | 1 | 29 | 9 | 13 | 19 | 18 | 12 | 1 | 2 | | 4 | 2 | | 2 | 3 | 118 |
| 咽頭結膜熱 | ～5ヶ月 | | | 2 | | | | | | | | | | | | | | 2 |
| | ～11ヶ月 | | 1 | 2 | | | | | | | | | | | | | | 3 |
| | 1歳 | | 2 | 5 | | | | | | | | | 1 | 1 | | | | 9 |
| | 2歳 | | 1 | 4 | 3 | | 1 | | | | | | 1 | | | 1 | | 11 |
| | 3歳 | 1 | | 4 | | 1 | | | | | | | | | | | | 6 |
| | 4歳 | 2 | 1 | 10 | | 1 | 1 | 1 | 1 | | | | | | | | | 17 |
| | 5歳 | 2 | 3 | 5 | | 1 | | | | | | | 1 | | | | | 12 |
| | 6歳 | | 2 | 6 | | | | 2 | | | | | | | | 1 | | 11 |
| | 7歳 | | 1 | 4 | | | | | | | | | | | | | | 5 |
| | 8歳 | | | 1 | | | | | | | | | | | | | | 1 |
| | 9歳 | | 1 | 3 | | | | 1 | | | | | | | | | | 5 |
| | 10～14歳 | | | 2 | | | 1 | | 1 | | | | | | | | | 3 |
| | 15～19歳 | | | | | | | | | | | | | | | | | |
| 20歳以上 | 1 | 1 | | | | | | | | | | | | | | | 2 | |
| 合計 | | 6 | 13 | 48 | 3 | 3 | 3 | 4 | 1 | | | 3 | 1 | | 2 | | 87 | |
| A群溶血性レンサ球菌咽頭炎 | ～5ヶ月 | | | | | | | | | | | | | | | | | 1 |
| | ～11ヶ月 | | | | 1 | | | | | | | | | | | | | 7 |
| | 1歳 | | 1 | 2 | | | | 2 | 2 | | | | | | | | | 19 |
| | 2歳 | | 5 | 3 | 1 | 3 | | 4 | | | | | 1 | 1 | | 1 | | 23 |
| | 3歳 | | 3 | 3 | 2 | 4 | 1 | 4 | 1 | | 2 | 1 | | 1 | | 1 | | 43 |
| | 4歳 | 1 | 4 | 11 | 3 | 4 | 3 | 1 | 4 | 5 | 4 | 2 | | | | 1 | | 48 |
| | 5歳 | 1 | 3 | 4 | 6 | 11 | 3 | 4 | 3 | 1 | 4 | | 4 | 1 | | 2 | 1 | 50 |
| | 6歳 | 4 | 11 | 3 | 2 | 4 | 3 | 4 | 7 | 4 | 3 | | | | | 3 | 2 | 43 |
| | 7歳 | 2 | 3 | 5 | | 6 | 6 | 7 | 2 | 1 | 4 | 1 | 1 | 2 | | 1 | 2 | 32 |
| | 8歳 | | 7 | 4 | 5 | 4 | 3 | 1 | 5 | | | | 1 | | | 1 | 1 | 30 |
| | 9歳 | | 3 | 4 | 2 | 2 | 1 | 4 | 8 | | 1 | 1 | 1 | | | 2 | 1 | 53 |
| | 10～14歳 | 3 | 11 | 8 | 1 | 4 | 1 | 2 | 11 | 1 | 2 | 2 | 1 | 2 | | 2 | 2 | 27 |
| | 15～19歳 | | | | | | | | | | | | 2 | | | | | 2 |
| 20歳以上 | 5 | 2 | 1 | 3 | 2 | | | 3 | | | | 5 | 3 | | 1 | 2 | 27 | |
| 合計 | | 16 | 53 | 48 | 26 | 44 | 21 | 33 | 46 | 12 | 20 | 7 | 16 | 10 | 15 | 11 | 378 | |
| 感染性胃腸炎 | ～5ヶ月 | | 1 | 1 | | | | 1 | 2 | | | | | | | | | 5 |
| | ～11ヶ月 | | 3 | 10 | 7 | 2 | 2 | 10 | 1 | | 2 | | | | 1 | | 1 | 39 |
| | 1歳 | | 9 | 31 | 7 | 9 | 4 | 21 | 16 | 1 | 6 | 1 | | 1 | 1 | 2 | 7 | 116 |
| | 2歳 | | 7 | 12 | 3 | 11 | 5 | 9 | 8 | | 4 | 2 | | | | 2 | 2 | 65 |
| | 3歳 | 2 | 5 | 15 | 3 | 5 | | 6 | 6 | 1 | 7 | 5 | | | 1 | 1 | 3 | 60 |
| | 4歳 | | 6 | 18 | 1 | 9 | 2 | 15 | 10 | | 5 | 3 | | | 1 | 2 | 2 | 74 |
| | 5歳 | | 7 | 10 | 5 | 8 | 1 | 11 | 8 | 1 | 2 | 2 | | | 1 | 1 | 2 | 59 |
| | 6歳 | 1 | 5 | 10 | 1 | 5 | 2 | 9 | 5 | 2 | 1 | 5 | | | | | 2 | 48 |
| | 7歳 | | 3 | 14 | | 4 | 1 | 10 | 3 | | 3 | 3 | | | | 3 | 1 | 45 |
| | 8歳 | 1 | 3 | 10 | 2 | 5 | | 7 | 3 | 1 | | | | | 1 | 2 | | 35 |
| | 9歳 | 1 | 1 | 6 | | 4 | | 2 | 6 | | 1 | | | | 1 | 1 | | 23 |
| | 10～14歳 | | 5 | 8 | 2 | 9 | 2 | 6 | 11 | 1 | 4 | 3 | 1 | | | 1 | | 53 |
| | 15～19歳 | | 4 | 1 | 4 | 2 | | 1 | 11 | 1 | | 5 | | | | | 2 | 31 |
| 20歳以上 | 1 | 13 | 7 | 16 | 5 | 6 | 3 | 26 | 5 | 1 | 22 | | | | 2 | 5 | 112 | |
| 合計 | | 6 | 72 | 153 | 51 | 78 | 25 | 111 | 116 | 13 | 36 | 51 | 1 | 1 | 7 | 17 | 27 | 765 |

2015年 第48週

保健所別、年齢群別報告数(男女合計)

No.2

| | | 野田 | 柏市 | 松戸 | 市川 | 船橋市 | 習志野 | 千葉市 | 印旛 | 香取 | 海匝 | 山武 | 長生 | 夷隅 | 安房 | 君津 | 市原 | 合計 |
|--------|---------------|----|----|----|----|-----|-----|-----|----|----|----|----|----|----|----|----|----|-----|
| 小児科定点数 | | 4 | 9 | 16 | 12 | 11 | 10 | 18 | 16 | 3 | 4 | 6 | 4 | 3 | 4 | 8 | 7 | 135 |
| 水痘 | ～5ヶ月 ～11ヶ月 | | | | | | 1 | | | | | | | | | | | 1 |
| | 1歳 | | 1 | 2 | | 1 | | | 1 | | | | | | | 1 | | 3 |
| | 2歳 | | | 3 | | | | | | | | | 2 | | | | | 5 |
| | 3歳 | | 1 | | | 2 | 1 | | | | | | 2 | | | | | 6 |
| | 4歳 | | | 1 | | 5 | 1 | 3 | 3 | | | | 1 | | 1 | | | 15 |
| | 5歳 | | | 3 | 1 | 2 | 2 | 1 | 2 | | | | 1 | | | 1 | | 13 |
| | 6歳 | | | | 1 | 1 | 2 | 5 | | | | | 1 | | | | | 10 |
| | 7歳 | | | 3 | 2 | 1 | | | | | | | 1 | | | 1 | | 8 |
| | 8歳 | | | 1 | 2 | 2 | | | 1 | 1 | | | | 4 | | | | 11 |
| | 9歳 | | | | | | | | | | | | | 2 | | | | 2 |
| | 10～14歳 | | | 1 | | | 1 | | 1 | | | | 1 | | | | | 4 |
| 15～19歳 | | | | | | | | | | | | | | | | | 1 | 1 |
| 20歳以上 | | | | | | | | | | | | | | | | | | |
| 合計 | | 2 | 14 | 6 | 13 | 9 | 10 | 8 | | | | | 15 | | 1 | 3 | 1 | 82 |
| 手足口病 | ～5ヶ月 ～11ヶ月 | | | | 1 | | | 1 | | | | | | | | | | 2 |
| | 1歳 | | | 3 | 2 | 6 | 6 | 1 | 2 | | | | | | | | 1 | 21 |
| | 2歳 | | | 1 | | 4 | 2 | 1 | 1 | | | | | | | 1 | | 10 |
| | 3歳 | | | 1 | | | | | 2 | | | | | | | | | 3 |
| | 4歳 | | | | | 1 | | | 3 | | | 1 | | | | 1 | | 6 |
| | 5歳 | | | | | | 1 | | | | | | | | | 1 | | 2 |
| | 6歳 | | | | | 2 | | | 2 | | 1 | | | | | | | 5 |
| | 7歳 | | | | | | | | | | | | | | | 1 | | 1 |
| | 8歳 | | | | | | | | | | | | | | | | | |
| | 9歳 | | | | | | | | | | | | | | | | | |
| | 10～14歳 | | | 1 | | | 1 | | | | 2 | | | | | | | 4 |
| 15～19歳 | | | | | | | | | | | | | | | | | | |
| 20歳以上 | | | | | | | | | | | | | | | | | | |
| 合計 | | | 6 | 3 | 13 | 10 | 3 | 10 | | 3 | 1 | | | | | 4 | 1 | 54 |
| 伝染性紅斑 | ～5ヶ月 ～11ヶ月 | | | | | | | | | | 1 | 1 | | | | | | 2 |
| | 1歳 | 1 | | 1 | | 1 | | | | | | | | | | | | 3 |
| | 2歳 | | 1 | | | 1 | | | 2 | | | | | | | | | 4 |
| | 3歳 | | 1 | 1 | | | | 1 | | | | | | | | | 1 | 4 |
| | 4歳 | 2 | | 1 | | 4 | | | 4 | | 1 | | | | | | 1 | 13 |
| | 5歳 | | 1 | | 2 | | 1 | 1 | 1 | | | 1 | | | | | 1 | 8 |
| | 6歳 | | | | | 1 | | 2 | 5 | | | | | | | | | 8 |
| | 7歳 | 1 | 1 | 2 | 1 | | 1 | | 1 | | 1 | | | | 1 | | | 9 |
| | 8歳 | | 1 | 1 | | | 1 | | 4 | | | 1 | | | | 1 | 1 | 10 |
| | 9歳 | | 1 | | | | | | 3 | 3 | | | | | | 1 | | 8 |
| | 10～14歳 | | | | | | | 1 | 1 | | | | | | | | | 2 |
| 15～19歳 | | | | | | | | | | | | | | | | | 1 | 1 |
| 20歳以上 | | | | | | | | | | | | | | | | | | |
| 合計 | 4 | 6 | 6 | 3 | 7 | 3 | 8 | 21 | | 3 | 3 | | | 1 | 2 | | 5 | 72 |
| 突発性発しん | ～5ヶ月 ～11ヶ月 | | 5 | | 5 | 3 | 2 | 3 | 1 | | | 1 | | | | 1 | | 21 |
| | 1歳 | | 2 | 3 | 2 | 6 | 2 | 7 | 3 | | | 3 | 1 | | | 1 | 3 | 33 |
| | 2歳 | | | | 1 | 1 | | 4 | 1 | | | | | | | | 1 | 8 |
| | 3歳 | | | | | | | 1 | | | | 1 | | | | | | 2 |
| | 4歳 | | | | | | | | 1 | | | | | | | | | 1 |
| | 5歳 | | | | | | | | | | | | | | | | | |
| | 6歳 | | | | | | | | | | | | | | | | | |
| | 7歳 | | | | | | | | | | | | | | | | | |
| | 8歳 | | | | | | | | | | | | | | | | | |
| | 9歳 | | | | | | | | | | | | | | | | | |
| | 10～14歳 | | | | | | | | | | | | | | | | | |
| 15～19歳 | | | | | | | | | | | | | | | | | | |
| 20歳以上 | | | | | | | | | | | | | | | | | | |
| 合計 | | 7 | 3 | 8 | 10 | 4 | 16 | 6 | | | 5 | 1 | | | | 2 | 4 | 66 |

| 2015年 第48週 | | 保健所別、年齢群別報告数(男女合計) | | | | | | | | | | | | | | No.3 | | | |
|------------|---------------|--------------------|----|----|----|----|----|----|----|---|----|---|---|---|---|------|---|-----|----|
| | | 野 | 柏 | 松 | 市 | 船 | 習 | 千 | 印 | 香 | 海 | 山 | 長 | 夷 | 安 | 君 | 市 | 合 | |
| | | 田 | 市 | 戸 | 川 | 橋 | 志 | 葉 | 旛 | 取 | 匝 | 武 | 生 | 隅 | 房 | 津 | 原 | 計 | |
| 小児科定点数 | | 4 | 9 | 16 | 12 | 11 | 10 | 18 | 16 | 3 | 4 | 6 | 4 | 3 | 4 | 8 | 7 | 135 | |
| 百日咳 | ～5ヶ月 ～11ヶ月 | | | | | | | | | | | | | | | | | | |
| | 1歳 | | | | | | | | | | | | | | | | | | |
| | 2歳 | | | | | | | | | | | | | | | | | | |
| | 3歳 | | | | | | | | | | | | | | | | | | |
| | 4歳 | | | | | | | | | | | | | | | | | | |
| | 5歳 | | | | | | | | | | | | | | | | | | |
| | 6歳 | | | | | | | | | | | | | | | | | | |
| | 7歳 | | | | | | | | | | | | | | | | | | |
| | 8歳 | | | | | | | | | | | | | | | | | | |
| | 9歳 | | | | | | | | | | | | | | | | | | |
| | 10～14歳 | | | | | | | | | | | | | | | | | | |
| | 15～19歳 | | | | | | | | | | | | | | | | | | |
| 20歳以上 | | | 2 | | | | | | | 1 | | | | | | | | 3 | |
| 合計 | | | 2 | | | | | | | 1 | | | | | | | | 3 | |
| ヘルパンギーナ | ～5ヶ月 ～11ヶ月 | | | | | | | | | | | | | | | | | | |
| | 1歳 | | | | | | 1 | | | | | | | | | | | 1 | |
| | 2歳 | | | | | | 1 | | | | | | | | | | | 1 | |
| | 3歳 | | | | | | | | | | | | | | | | | | |
| | 4歳 | | | | | | | | | | | | | | | | | | |
| | 5歳 | | | | | | | | | | | | | | | | | | |
| | 6歳 | | | | | | | | | | | | | | | | | | |
| | 7歳 | | | | | | | | | | | | | | | | | | |
| | 8歳 | | | | | | | | | | | | | | | | | | |
| | 9歳 | | | | | | | | | | | | | | | | | | |
| | 10～14歳 | | | | | | | 1 | | | | | | | | | | | 1 |
| | 15～19歳 | | | | | | | | | | | | | | | | | | |
| 20歳以上 | | | | | | | | | | | | | | | | | | | |
| 合計 | | | | | | 2 | 1 | | | | | | | | | | | 3 | |
| 流行性耳下腺炎 | ～5ヶ月 ～11ヶ月 | | | | | | | 1 | | | | | | | | | | 1 | |
| | 1歳 | | | | | | 1 | | 2 | | | 2 | | | | | 1 | 6 | |
| | 2歳 | | 1 | | | | | 1 | 3 | | | 2 | | | | | | 7 | |
| | 3歳 | | 2 | 2 | | | 2 | | 2 | | | 1 | | | | 1 | | 10 | |
| | 4歳 | 3 | 1 | 2 | | 2 | | 2 | 6 | | 4 | | | | | | 5 | 25 | |
| | 5歳 | | 2 | 1 | 1 | | | | 7 | | 1 | 2 | | | | 2 | 3 | 19 | |
| | 6歳 | | 1 | 1 | | 1 | | | 4 | | 2 | | | | | | | 9 | |
| | 7歳 | 1 | 1 | 3 | | | | 1 | 9 | | 1 | 2 | | | | | 3 | 21 | |
| | 8歳 | | 1 | 2 | | | | 1 | 5 | | 1 | 1 | | | | | | 4 | 15 |
| | 9歳 | | | 3 | | | | 1 | 2 | | | 1 | | | | | | | 7 |
| | 10～14歳 | | 4 | 3 | | | | 3 | | | | 2 | | | | | | 2 | 14 |
| | 15～19歳 | | 1 | | | | | | 2 | | | | | | | | | | 3 |
| 20歳以上 | | | | | | | | 1 | | | | | 1 | | | | 2 | 4 | |
| 合計 | 4 | 14 | 17 | 1 | 3 | 3 | 10 | 43 | | 9 | 13 | 1 | | | 2 | 21 | | 141 | |

2015年 第48週

保健所別、年齢群別報告数(男女合計)

No.4

| | | 野田 | 柏市 | 松戸 | 市川 | 船橋市 | 習志野 | 千葉市 | 印旛 | 香取 | 海浜 | 山武 | 長生 | 夷隅 | 安房 | 君津 | 市原 | 合計 | |
|------------------|---------------------|----|----|----|----|-----|-----|-----|----|----|----|----|----|----|----|----|----|-----|---|
| インフル定点数 | | 7 | 14 | 25 | 19 | 17 | 16 | 28 | 24 | 5 | 7 | 9 | 7 | 5 | 7 | 13 | 11 | 214 | |
| インフル エンザ | ～5ヶ月 ～11ヶ月 1歳 | | | | | | | | | | | | | | | | | | |
| | 2歳 | | | | 1 | | | | 1 | | | | | | | | | 2 | |
| | 3歳 | | | | | | | | 1 | | | | | | | | | 1 | |
| | 4歳 | | | | | | | | | | | | | | | | | | |
| | 5歳 | | | | | | | | | | | | | | | | | | |
| | 6歳 | | | | | | | | | | | | | | | | | | |
| | 7歳 | | | | | | | | | | | | 1 | | | | | 1 | |
| | 8歳 | | | 1 | | | | | | | | | | | | | | | 1 |
| | 9歳 | | | | | | | | 1 | | | | | | | | | 1 | 2 |
| | 10～14歳 | | | 1 | | 1 | | | | | | | 1 | | | | | 1 | 4 |
| | 15～19歳 | | | 1 | | 1 | | | 1 | 1 | | | | | | | | | 4 |
| | 20～29歳 | | | | | | | | | | | | | | | 1 | | | 1 |
| | 30～39歳 | | | | | | | | | 1 | | | | | | | | | 1 |
| 40～49歳 | | | 1 | | | | | | 1 | | | | 1 | | | | 1 | 4 | |
| 50～59歳 | | | 1 | | | | | 1 | 1 | 1 | | | | | | | | 4 | |
| 60～69歳 | | | 1 | | | | | | 1 | | | | | | | | | 2 | |
| 70～79歳 | | | 1 | | | | | | | | | | 1 | | | | | 2 | |
| 80歳以上 | | | | 1 | | | | 1 | | | | | | | | | | 2 | |
| 合計 | | | 7 | 2 | 2 | | | 2 | 9 | 1 | | 2 | 2 | | 1 | | 3 | 31 | |
| 眼科 | 定点数 | 1 | 2 | 5 | 3 | 3 | 3 | 5 | 4 | | 1 | 1 | 1 | | 1 | 2 | 2 | 34 | |
| 急性 出血性 結膜炎 | ～5ヶ月 ～11ヶ月 1歳 | | | | | | | | | | | | | | | | | | |
| | 2歳 | | | | | | | | | | | | | | | | | | |
| | 3歳 | | | | | | | | | | | | | | | | | | |
| | 4歳 | | | | | | | | | | | | | | | | | | |
| | 5歳 | | | | | | | | | | | | | | | | | | |
| | 6歳 | | | | | | | | | | | | | | | | | | |
| | 7歳 | | | | | | | | | | | | | | | | | | |
| | 8歳 | | | | | | | | | | | | | | | | | | |
| | 9歳 | | | | | | | | | | | | | | | | | | |
| | 10～14歳 | | | | | | | | | | | | | | | | | | |
| | 15～19歳 | | | | | | | | | | | | | | | | | | |
| | 20～29歳 | | | | | | | | | | | | | | | | | | |
| | 30～39歳 | | | | | | | | | | | | | | | | | | |
| 40～49歳 | | | | | | | | | | | | | | | | | | | |
| 50～59歳 | | | | | | | | | | | | | | | | | | | |
| 60～69歳 | | | | | | | | | | | | | | | | | | | |
| 70歳以上 | | | | | | | | | | | | | | | | | | | |
| 合計 | | | | | | | | | | | | | | | | | | | |
| 流行性 角結膜炎 | ～5ヶ月 ～11ヶ月 1歳 | | | 1 | | | | | | | | | | | | | | 1 | |
| | 2歳 | | | 1 | | | 1 | | | | | | | | | | | 2 | |
| | 3歳 | | | | | | | 1 | | | | | | | | | | 1 | |
| | 4歳 | | | 2 | | | | | 1 | | | | | | | | | 3 | |
| | 5歳 | | | | | | | | | | | | | | | | | | |
| | 6歳 | | | | | | | | | | | | | | | | 1 | 1 | |
| | 7歳 | | | | | | | | | | | | | | | | | | |
| | 8歳 | | | | | | | | | | | | | | | | | | |
| | 9歳 | | | | | | | | | | | | | | | | | | |
| | 10～14歳 | | | 2 | | | | | | | | | | | | | | 2 | |
| | 15～19歳 | | | | | | | | | | | | | | | | 1 | 1 | |
| | 20～29歳 | 1 | | | | 1 | | | 1 | | | | 1 | | | | | 4 | |
| | 30～39歳 | | | 1 | | | 1 | | 4 | | | | | | | | | 6 | |
| 40～49歳 | | 1 | | | 1 | | | 1 | | | | | | | | | 3 | | |
| 50～59歳 | | | | | 1 | | | | | | | | | | | | 1 | | |
| 60～69歳 | | | | | | | | | | | | | | | | | | | |
| 70歳以上 | | | | | | | | 1 | | | | | | | | | 1 | | |
| 合計 | | 1 | 1 | 7 | | 3 | 2 | 8 | 1 | | | 1 | | | | 2 | 26 | | |

※ 千葉県の感染症情報は、千葉県感染症情報センターのホームページを御覧ください。

URL. <http://www.pref.chiba.lg.jp/eiken/c-idsc/index.html>

※ 全国の感染症情報(IDWR)は、国立感染症研究所感染症疫学センターのホームページを御覧ください。

URL. <http://www.nih.go.jp/niid/ja/from-idsc.html>

千葉県結核・感染症週報 2015年 第48週

発行 千葉県衛生研究所
千葉県健康福祉部
千葉県医師会
事務局 千葉県衛生研究所感染疫学研究室内
千葉県感染症情報センター
〒260-8715 千葉市中央区仁戸名町 666-2
TEL. 043(266)6723 FAX. 043(265)5544

本週報は、感染症の予防及び感染症の患者に対する医療に関する法律に基づくものであり、千葉県内の医療従事者、定点医療機関、県及び千葉市保健所の皆様の御協力を得て、千葉県衛生研究所感染疫学研究室内の千葉県感染症情報センターにおいて編集したものです。

また、本週報は速報性を重視しておりますので、今後の調査などの結果に応じて、若干の変更が生ずることがありますが、その場合には週報上にて訂正させていただきます。

なお、週報の内容について、学術的研究、あるいは公衆衛生活動にかかわる業務以外の目的においては、無断転載を禁じます。