

Chiba Weekly Report

2015

— 第 45 週 —

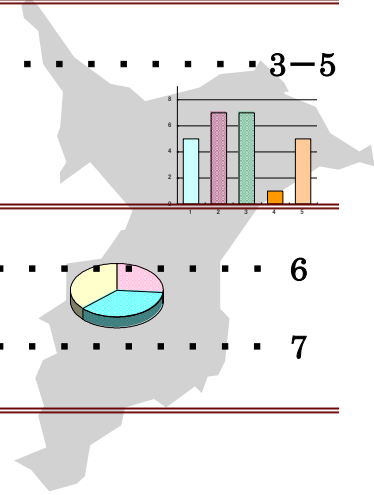
2015/11/2～11/8

千葉県結核・感染症週報 (2015年10月分感染症月報含む)

千葉県感染症天気図 2

今週の注目疾患 3-5

感染性胃腸炎、つつが虫病、日本紅斑熱



全数報告疾患集計表 6

感染症月報集計表 7

定点報告 (五類感染症)

疾病別グラフ 8-13

〈週報〉RSウイルス感染症・咽頭結膜熱・A群溶血性レンサ球菌咽頭炎・感染性胃腸炎・水痘・手足口病・伝染性紅斑・突発性発しん・百日咳・ヘルパンギーナ・流行性耳下腺炎・インフルエンザ・急性出血性結膜炎・流行性角結膜炎・クラミジア肺炎・細菌性髄膜炎・マイコプラズマ肺炎・無菌性髄膜炎・感染性胃腸炎 (ロタウイルス)

〈月報〉性器クラミジア感染症・性器ヘルペスウイルス感染症・尖圭コンジローマ・淋菌感染症・非クラミジア性非淋菌性尿道炎

疾患別・保健所別・年齢階級別集計表 14-23

〈週報〉RSウイルス感染症・咽頭結膜熱・A群溶血性レンサ球菌咽頭炎・感染性胃腸炎・水痘・手足口病・伝染性紅斑・突発性発しん・百日咳・ヘルパンギーナ・流行性耳下腺炎・インフルエンザ・急性出血性結膜炎・流行性角結膜炎

〈月報〉性器クラミジア感染症・性器ヘルペスウイルス感染症・尖圭コンジローマ・淋菌感染症・非クラミジア性非淋菌性尿道炎 〈男女合計〉〈男性計〉〈女性計〉

定点把握対象の五類感染症

千葉県感染症天気図

今週の患者発生は？(前週と比べて)

上段は定点当たり報告数

2015年 第45週

下段は報告数

定点	疾病名	流行状況	コメント	今週	1週前	2週前	3週前
小児科	RSウイルス感染症		印旛(19)	0.79 107	1.06 141	0.77 103	0.91 123
	咽頭結膜熱		松戸(1.0)、夷隅(1.0)	0.32 43	0.32 42	0.20 27	0.21 28
	A群溶血性レンサ球菌咽頭炎		長生(8.0)、海匝(5.3)	2.41 326	2.74 365	2.52 338	2.16 292
	感染性胃腸炎		松戸(7.8)、柏市(7.6)	3.77 509	3.59 478	3.32 445	2.72 367
	水痘		海匝(2.0)、船橋市(1.5)、松戸(1.1)、千葉市(1.0)	0.60 81	0.48 64	0.28 37	0.30 40
	手足口病			0.81 109	0.93 124	1.28 171	1.36 183
	伝染性紅斑		印旛(1.3)、市原(1.0)	0.53 71	0.54 72	0.55 74	0.45 61
	突発性発しん			0.50 67	0.52 69	0.54 73	0.40 54
	百日咳		20歳以上4例	0.05 7	0.00 0	0.04 5	0.03 4
	ヘルパンギーナ			0.05 7	0.08 11	0.05 7	0.22 30
	流行性耳下腺炎		印旛(1.9)、山武(1.8)	0.70 94	0.81 108	0.96 128	0.75 101
インフルエンザ		海匝(0.7)、長生(0.6)	0.16 34	0.11 24	0.14 29	0.15 33	
眼科	急性出血性結膜炎			0.00 0	0.00 0	0.06 2	0.03 1
	流行性角結膜炎		野田(2.0)、海匝(2.0)	0.59 20	1.09 37	1.24 42	0.82 28
基幹病院	クラミジア肺炎(オウム病を除く)		10代1例	0.11 1	0.11 1	0.11 1	0.00 0
	細菌性髄膜炎		60代1例	0.11 1	0.00 0	0.00 0	0.00 0
	マイコプラズマ肺炎		5歳未満3例、10代1例	0.44 4	0.33 3	0.89 8	0.22 2
	無菌性髄膜炎		50代1例	0.11 1	0.22 2	0.00 0	0.00 0
	感染性胃腸炎(ロタウイルス)			0.00 0	0.00 0	0.00 0	0.00 0
全数	風しん	週別届出数(診断日)		0	0	0	0
	麻しん	週別届出数(診断日)		0	0	0	0

備考 増加 やや増加 変化なし やや減少 減少

今週の報告定点数 小児科定点 135 インフルエンザ定点 214
眼科定点 34 基幹病院定点 9

「定点当たりの報告数」とは報告数/報告定点数。

※全数の届出数の項目は、診断日と報告日が異なるため、数字が変動することがあります。

【今週の注目疾患】

感染性胃腸炎

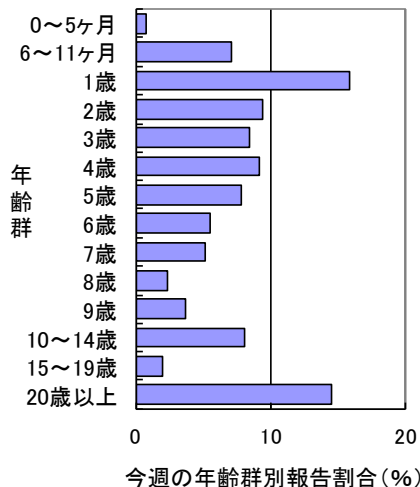
2015年45週の県全体の定点当たり報告数は、44週の3.59から増加し3.77となった。42週以降増加が続いており、今後の流行状況に注意が必要である。

保健所別定点当たり報告数は、16保健所中8保健所管内で増加し、松戸(7.81)、柏市(7.56)、山武(4.50)、船橋市(4.45)、印旛(4.38)、千葉市(3.83)が多い。

2015年45週に報告された509例の性別は、男性263例(51.7%)、女性246例(48.3%)だった。

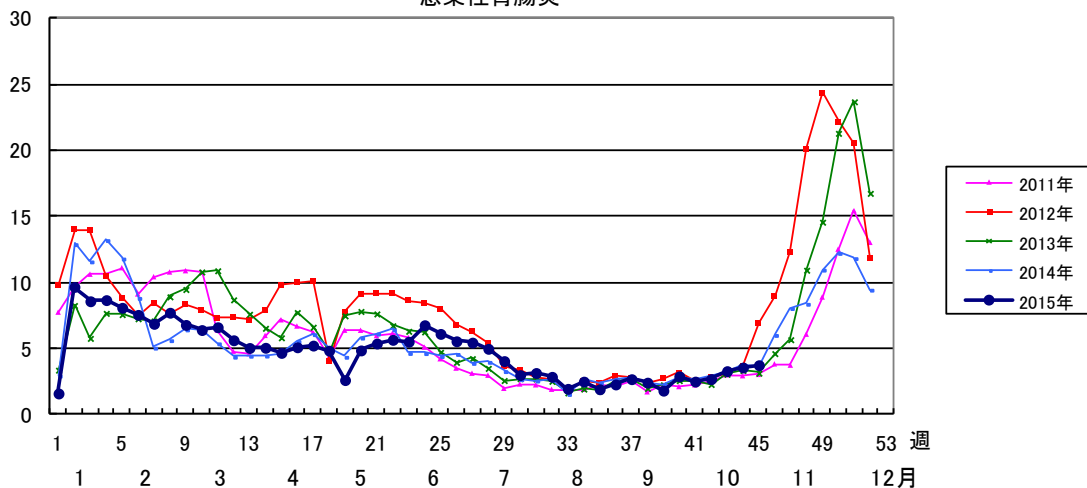
年齢群別では、1歳が81例(15.9%)で最も多く、5歳未満が259例で50.9%を占めていた。

感染性胃腸炎



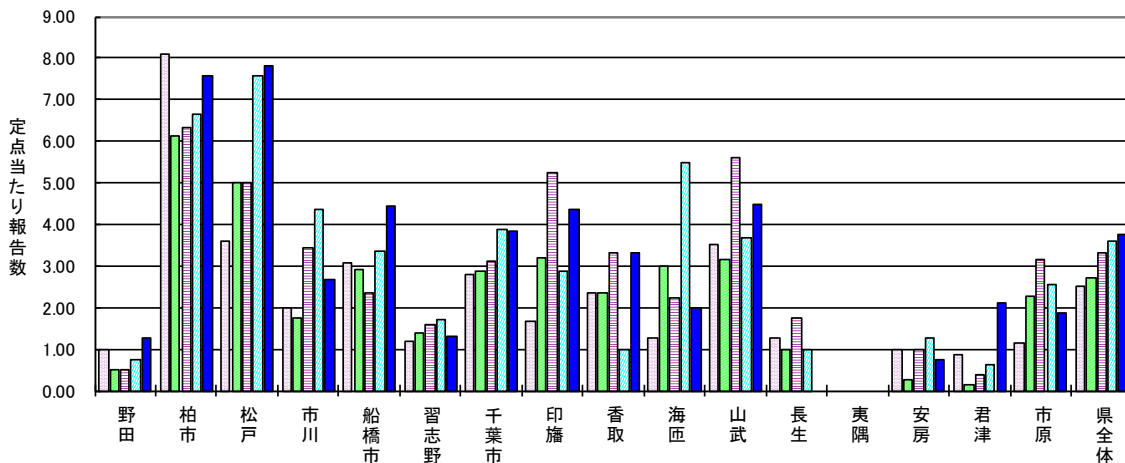
定点当たり報告数

感染性胃腸炎



感染性胃腸炎

□第41週 □第42週 □第43週 □第44週 ■第45週



つつが虫病

つつが虫病は、例年11月～1月に届出が増加するため2010年～2015年45週に届出された130例をまとめた。

2010年～2015年45週の診断月別届出数を図1に示す。

性別では、男性73例(56.2%)、女性57例(43.8%)だった(表1)。

年齢群別では、50代～80代が109例で83.8%を占めていた(表1)。

届出のあった保健所について年別・保健所別に表2に示す。130例中62例(47.7%)が安房保健所であった。

症状等は、発熱122例(93.8%)、刺し口116例(89.2%)、発疹114例(87.7%)、頭痛52例(40.0%)、リンパ節腫脹31例(23.8%)、肺炎1例(0.8%)、脳炎1例(0.8%)だった(複数報告あり)。

診断方法は、間接蛍光抗体法又は間接免疫ペルオキシダーゼ法による血清抗体の検出126例(96.9%)、分離・同定による病原体の検出7例(5.4%)、検体から直接のPCR法による病原体遺伝子の検出6例(4.6%)だった(複数報告あり)。

感染地域として確定あるいは推定されたのは、千葉県127例、東京都1例、山梨県1例、韓国1例だった。

図1 2010年～2015年45週千葉県のつつが虫病年別診断月別届出数 130例

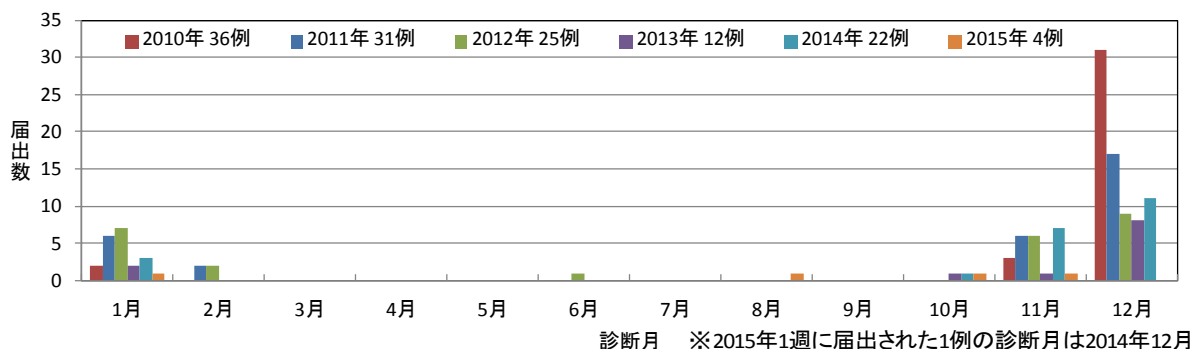


表1 2010年～2015年45週千葉県のつつが虫病年別・性別・年齢群別届出数

	2010年		2011年		2012年		2013年		2014年		2015年		合計		
	届出数	%	届出数	%	届出数	%	届出数	%	届出数	%	届出数	%	届出数	%	
性別	男性	18	50.0	19	61.3	15	60.0	6	50.0	12	57.1	3	60.0	73	56.2
	女性	18	50.0	12	38.7	10	40.0	6	50.0	9	42.9	2	40.0	57	43.8
年齢群	20代	1	2.8	3	9.7	1	4.0	1	8.3	0	0.0	0	0.0	6	4.6
	30代	0	0.0	1	3.2	2	8.0	1	8.3	1	4.8	0	0.0	5	3.8
	40代	5	13.9	1	3.2	1	4.0	1	8.3	1	4.8	0	0.0	9	6.9
	50代	7	19.4	4	12.9	5	20.0	2	16.7	5	23.8	0	0.0	23	17.7
	60代	12	33.3	8	25.8	7	28.0	4	33.3	6	28.6	2	40.0	39	30.0
	70代	6	16.7	8	25.8	7	28.0	2	16.7	5	23.8	3	60.0	31	23.8
	80代	5	13.9	5	16.1	2	8.0	1	8.3	3	14.3	0	0.0	16	12.3
	90代	0	0.0	1	3.2	0	0.0	0	0.0	0	0.0	0	0.0	1	0.8
	合計	36	100.0	31	100.0	25	100.0	12	100.0	21	100.0	5	100.0	130	100.0

表2 2010年～2015年45週千葉県のつつが虫病年別・保健所別届出数

	安房	夷隅	君津	海匝	印旛	千葉市	香取	山武	市原	松戸	長生	船橋市	合計
2010年	17	12	7	0	0	0	0	0	0	0	0	0	36
2011年	13	11	3	3	1	0	0	0	0	0	0	0	31
2012年	12	7	2	1	0	1	1	0	0	0	1	0	25
2013年	8	1	0	0	2	0	0	0	0	0	0	1	12
2014年	10	5	0	1	0	1	1	1	1	1	0	0	21
2015年	2	0	1	0	0	1	1	0	0	0	0	0	5
合計	62	36	13	5	3	3	3	1	1	1	1	1	130

日本紅斑熱

日本紅斑熱は、2010年～2013年は7月～8月に届出が多かったが、2014年は10月～11月に5例の届出があった。2015年も10月に2例の届出があったことから、2010年～2015年45週に届出された27例をまとめた。

2010年～2015年45週の診断月別届出数を図2に示す。

性別では、男性14例(51.9%)、女性13例(48.1%)だった(表3)。

年齢群別では、60代～80代が23例で85.2%を占めていた(表3)。

届出のあった保健所について年別・保健所別に表4に示す。27例中19例(70.4%)が安房保健所であった。

症状等は、発熱27例(100%)、発疹25例(92.6%)、肝機能異常21例(77.8%)、刺し口19例(70.4%)、頭痛7例(25.9%)、DIC 4例(14.8%)だった(複数報告あり)。

診断方法は、間接蛍光抗体法又は間接免疫ペルオキシダーゼ法による血清抗体の検出24例(88.9%)、検体から直接のPCR法による病原体遺伝子の検出9例(33.3%)、分離・同定による病原体の検出1例(3.7%)だった(複数報告あり)。

感染地域として確定あるいは推定されたのは、全例千葉県だった。

図2 2010年～2015年45週千葉県の日本紅斑熱年別診断月別届出数 27例

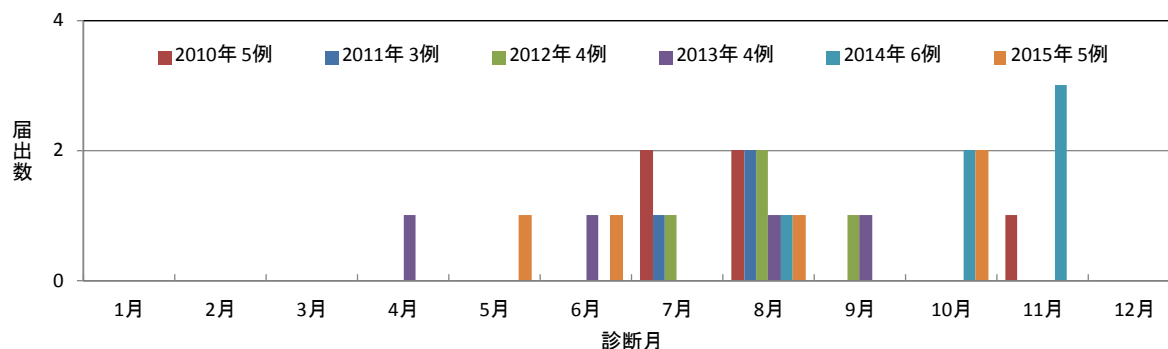


表3 2010年～2015年45週千葉県の日本紅斑熱年別・性別・年齢群別届出数

	2010年		2011年		2012年		2013年		2014年		2015年		合計	
	届出数	%	届出数	%	届出数	%	届出数	%	届出数	%	届出数	%	届出数	%
性別														
男性	3	60.0	2	66.7	2	50.0	2	50.0	3	50.0	2	40.0	14	51.9
女性	2	40.0	1	33.3	2	50.0	2	50.0	3	50.0	3	60.0	13	48.1
年齢群														
50代	0	0.0	1	33.3	0	0.0	1	25.0	1	16.7	0	0.0	3	11.1
60代	2	40.0	0	0.0	3	75.0	0	0.0	3	50.0	0	0.0	8	29.6
70代	1	20.0	1	33.3	0	0.0	2	50.0	2	33.3	1	20.0	7	25.9
80代	2	40.0	1	33.3	1	25.0	1	25.0	0	0.0	3	60.0	8	29.6
90代	0	0.0	0	0.0	0	0.0	0	0.0	0	0.0	1	20.0	1	3.7
合計	5	100.0	3	100.0	4	100.0	4	100.0	6	100.0	5	100.0	27	100.0

表4 2010年～2015年45週千葉県の日本紅斑熱年別・保健所別届出数

	安房	夷隅	君津	印旛	市原	合計
2010年	3	1	0	0	1	5
2011年	3	0	0	0	0	3
2012年	1	1	2	0	0	4
2013年	2	1	1	0	0	4
2014年	5	0	0	1	0	6
2015年	5	0	0	0	0	5
合計	19	3	3	1	1	27

第45週全数報告疾患集計表

一類感染症	今週	累計(年)
エボラ出血熱	0	0
クリミア・コンゴ出血熱	0	0
痘そう	0	0
南米出血熱	0	0
ペスト	0	0
マールブルグ病	0	0
ラッサ熱	0	0

二類感染症	今週	累計(年)
急性灰白髄炎	0	0
結核	23	972
ジフテリア	0	0
重症急性呼吸器症候群(SARS)	0	0
中東呼吸器症候群(MERS)	0	0
鳥インフルエンザ(H5N1)	0	0
鳥インフルエンザ(H7N9)	0	0

三類感染症	今週	累計(年)
コレラ	0	0
細菌性赤痢	0	5
腸管出血性大腸菌感染症	1	129
腸チフス	0	1
パラチフス	0	3

四類感染症(その1)	今週	累計(年)
E型肝炎	1	13
ウエストナイル熱(ウエストナイル脳炎を含む)	0	0
A型肝炎	0	12
エキノкокクス症	0	1
黄熱	0	0
オウム病	0	0
オムスク出血熱	0	0
回帰熱	0	0
キャサナル森林病	0	0
Q熱	0	0
狂犬病	0	0
コクシジオイデス症	0	0
サル痘	0	0
重症熱性血小板減少症候群(SFTS)	0	0
腎症候性出血熱	0	0
西部ウマ脳炎	0	0
ダニ媒介脳炎	0	0
炭疽	0	0
チクングニア熱	0	0
つつが虫病	1	5
デング熱	0	15
東部ウマ脳炎	0	0
鳥インフルエンザ(H5N1及びH7N9を除く)	0	0
ニパウイルス感染症	0	0
日本紅斑熱	0	5

四類感染症(その2)	今週	累計(年)
日本脳炎	0	1
ハンタウイルス肺症候群	0	0
Bウイルス病	0	0
鼻疽	0	0
ブルセラ症	0	0
ベネズエラウマ脳炎	0	0
ヘンドラウイルス感染症	0	0
発しんチフス	0	0
ボツリヌス症	0	1
マラリア	0	5
野兔病	0	0
ライム病	0	0
リッサウイルス感染症	0	0
リフトバレー熱	0	0
類鼻疽	0	0
レジオネラ症	1	68
レプトスピラ症	0	0
ロッキー山紅斑熱	0	0

五類感染症(全数)	今週	累計(年)
アメーバ赤痢	1	46
ウイルス性肝炎(E型肝炎及びA型肝炎を除く)	1	13
カルバペネム耐性腸内細菌科細菌感染症	1	52
急性脳炎(ウエストナイル脳炎、西部ウマ脳炎、ダニ媒介脳炎、東部ウマ脳炎、日本脳炎、ベネズエラウマ脳炎及びリフトバレー熱を除く)	0	45
クリプトスポリジウム症	0	0
クロイツフェルト・ヤコブ病	0	4
劇症型溶血性レンサ球菌感染症	0	16
後天性免疫不全症候群	1	44
ジアルジア症	0	5
侵襲性インフルエンザ菌感染症	0	10
侵襲性髄膜炎菌感染症	0	2
侵襲性肺炎球菌感染症	1	90
水痘(入院例)	0	3
先天性風しん症候群	0	0
梅毒	2	62
播種性クリプトコックス症	0	2
破傷風	0	6
バンコマイシン耐性黄色ブドウ球菌感染症	0	0
バンコマイシン耐性腸球菌感染症	0	3
風しん	0	12
麻しん	0	0
薬剤耐性アシネトバクター感染症	0	4

新型インフルエンザ等感染症	今週	累計(年)
新型インフルエンザ	0	0
再興型インフルエンザ	0	0

月報集計表 2015年 10月

上段は定点当たり報告数

下段は報告数

性感染症(STD)

疾 病 名	今月			1月前	2月前	3月前
	男	女	合計	合計	合計	合計
性器クラミジア感染症	0.75 33	1.05 46	1.80 79	1.39 61	1.43 63	1.75 77
性器ヘルペスウイルス感染症	0.16 7	0.66 29	0.82 36	0.95 42	0.52 23	0.48 21
尖圭コンジローマ	0.18 8	0.20 9	0.39 17	0.30 13	0.36 16	0.66 29
淋菌感染症	0.59 26	0.09 4	0.68 30	0.23 10	0.45 20	0.55 24
非クラミジア性非淋菌性尿道炎	1.82 80	0.02 1	1.84 81	1.70 75	1.32 58	1.27 56

備考 今月の報告定点数 性感染症定点 44

上段は定点当たり報告数

下段は報告数

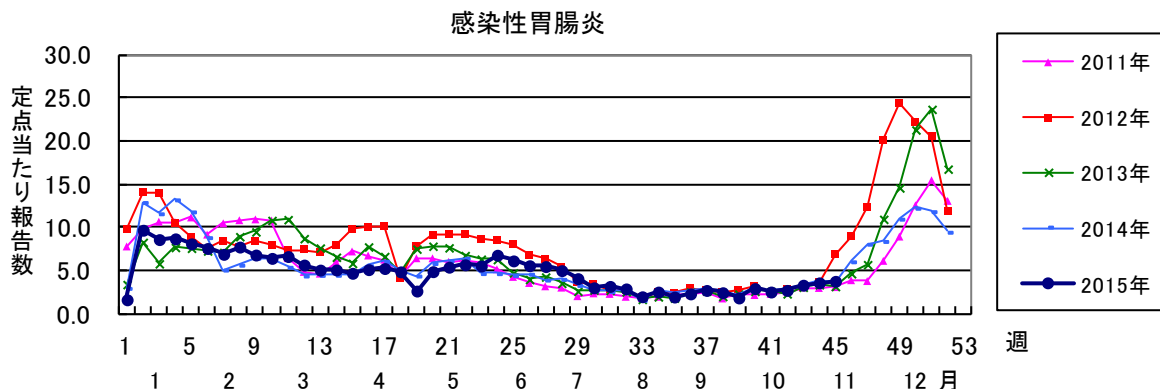
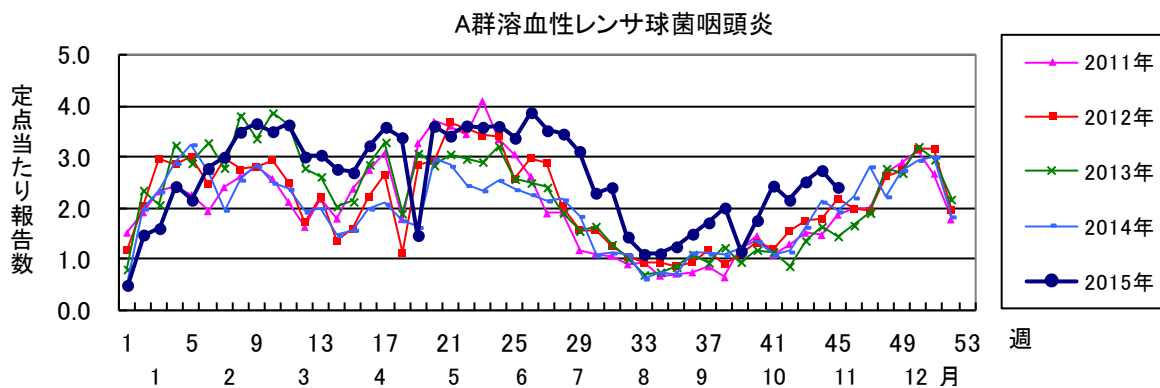
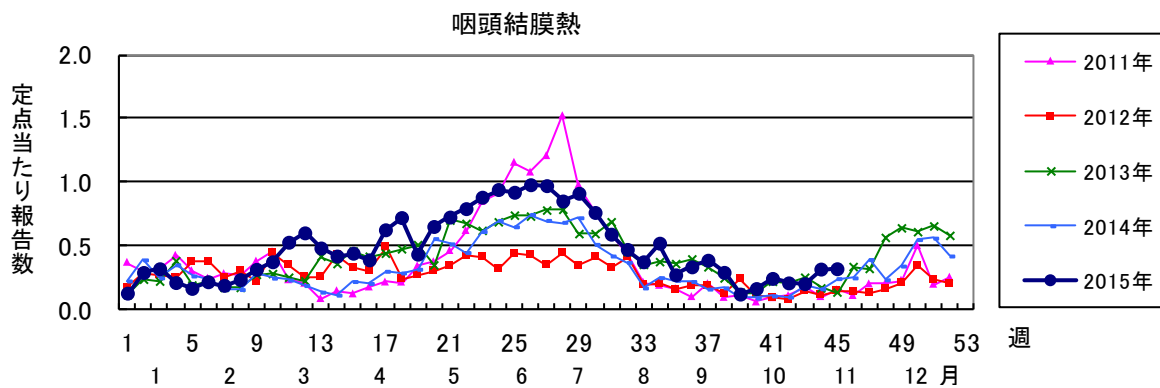
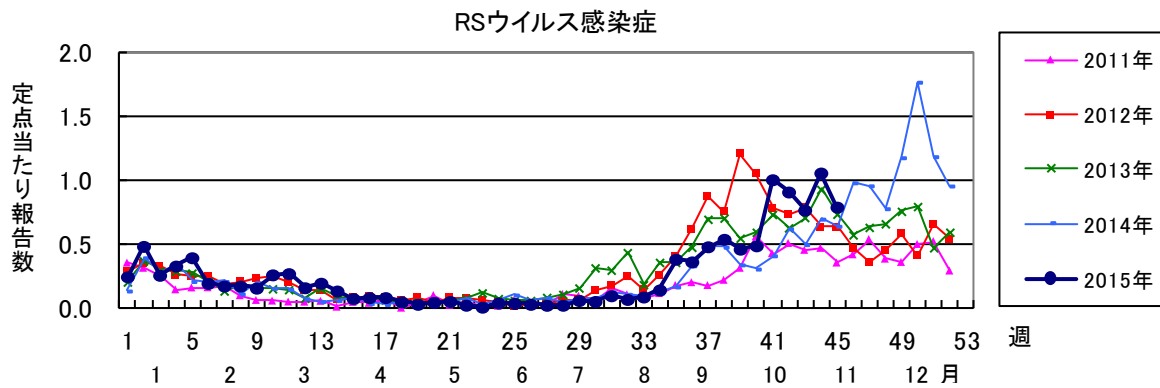
薬剤耐性菌感染症

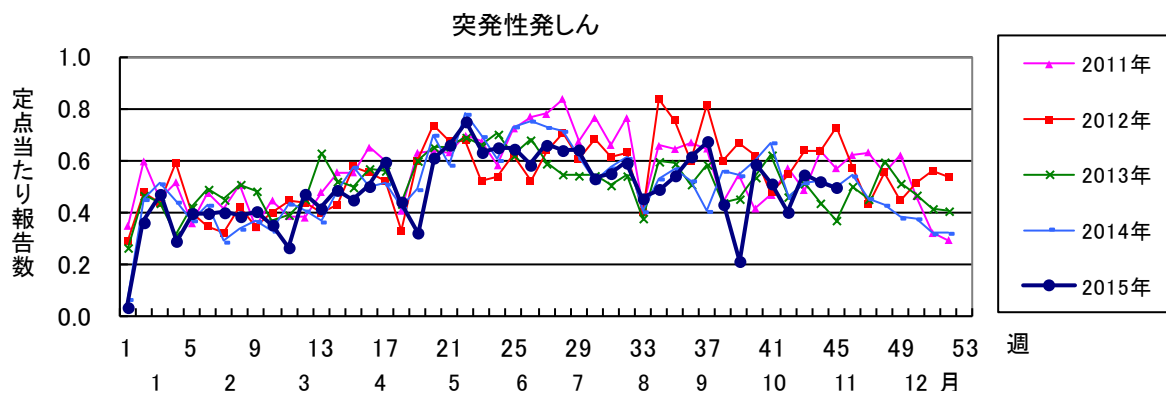
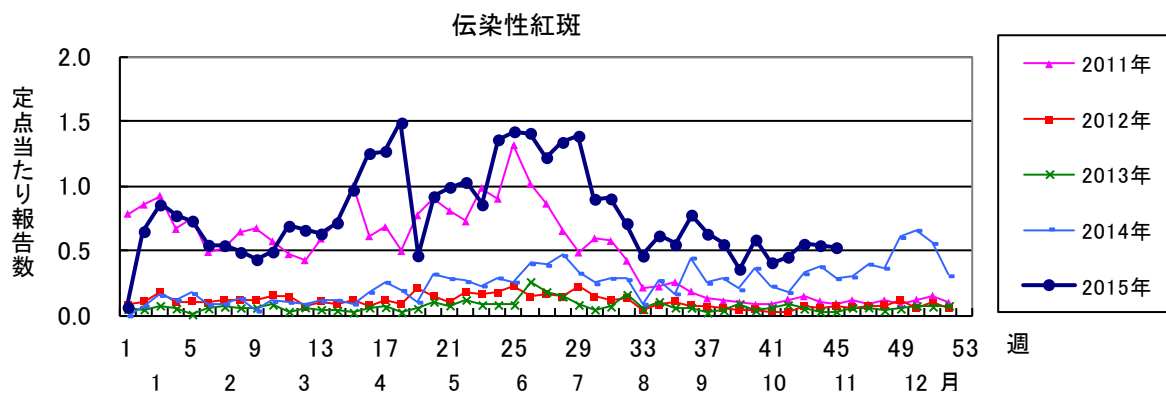
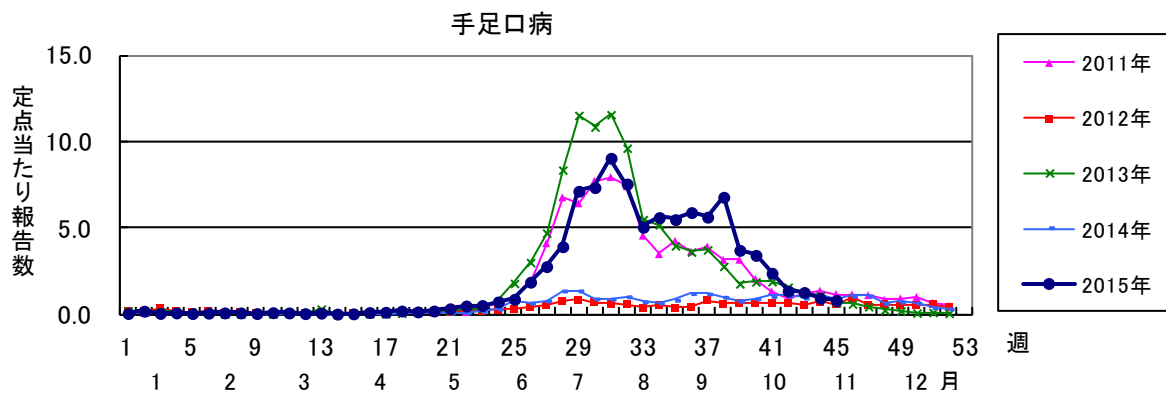
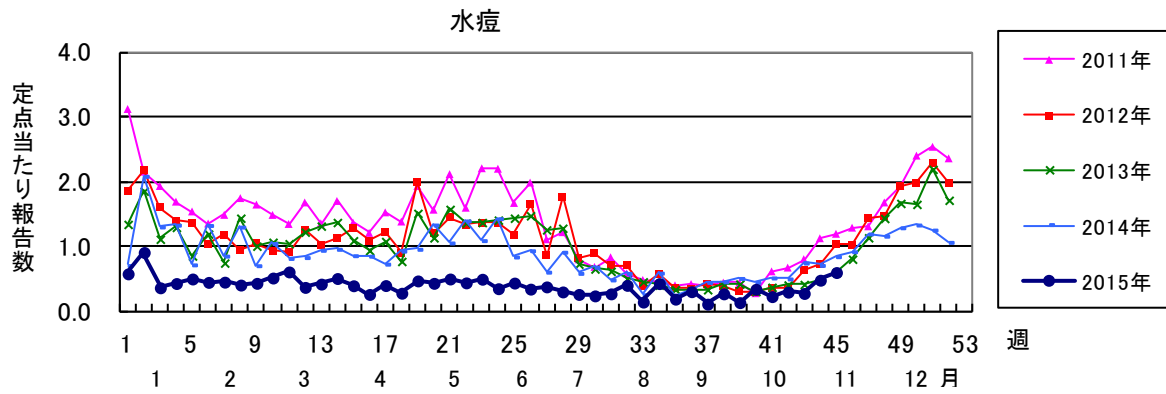
疾 病 名	今月	1月前	2月前	3月前
メチシリン耐性黄色ブドウ球菌感染症	3.89 35	4.78 43	3.67 33	2.78 25
ペニシリン耐性肺炎球菌感染症	0.89 8	0.89 8	0.44 4	0.89 8
薬剤耐性緑膿菌感染症	0.00 0	0.00 0	0.11 1	0.00 0

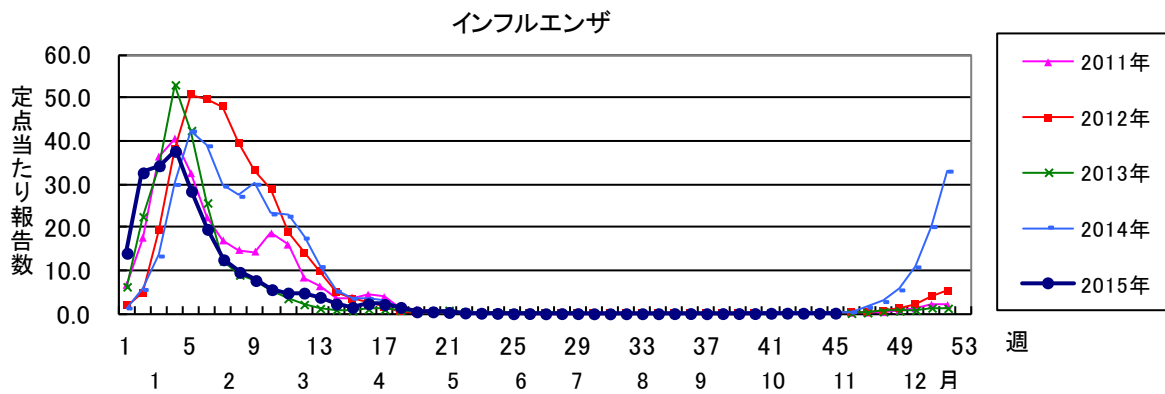
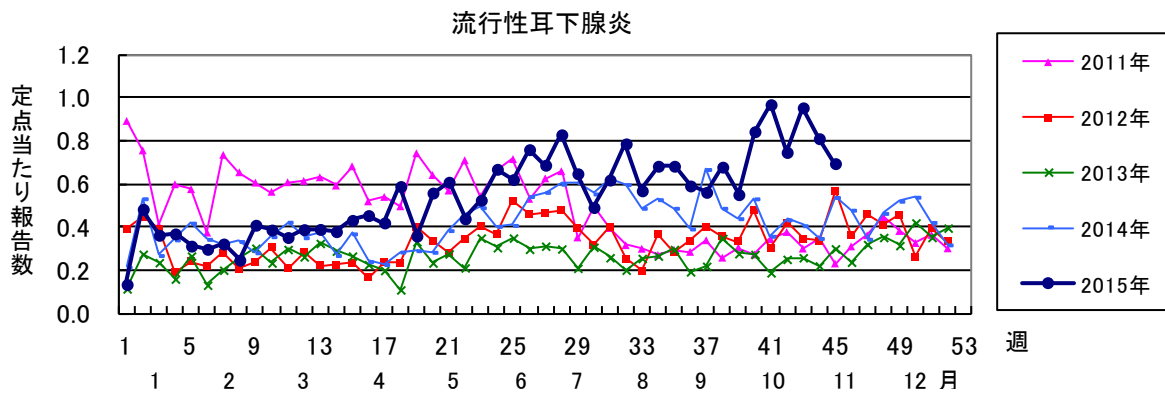
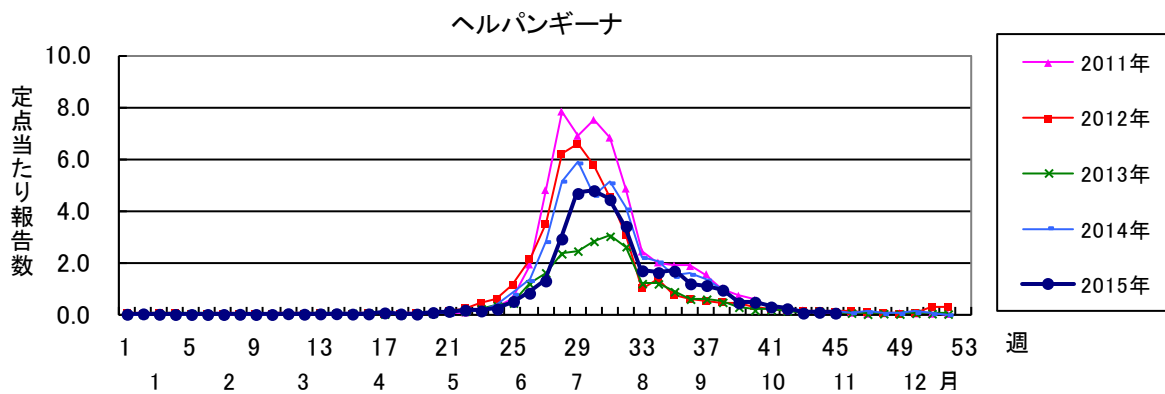
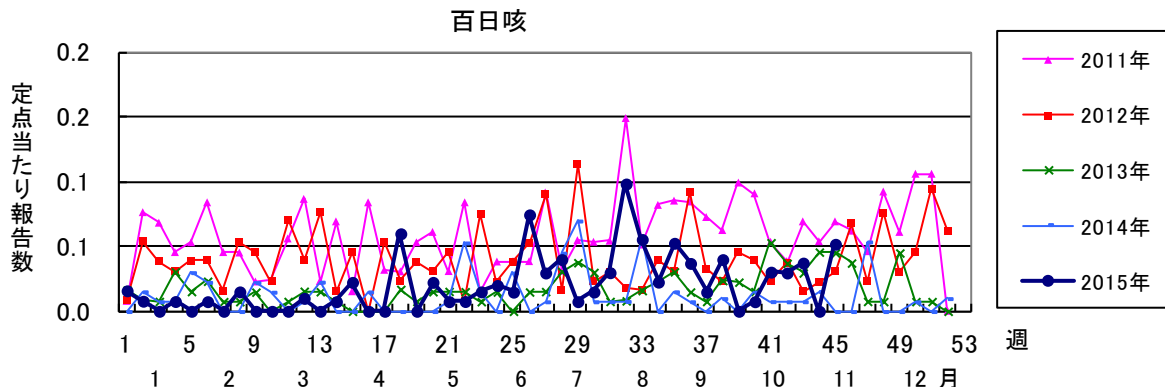
備考 今月の報告定点数 基幹病院定点 9

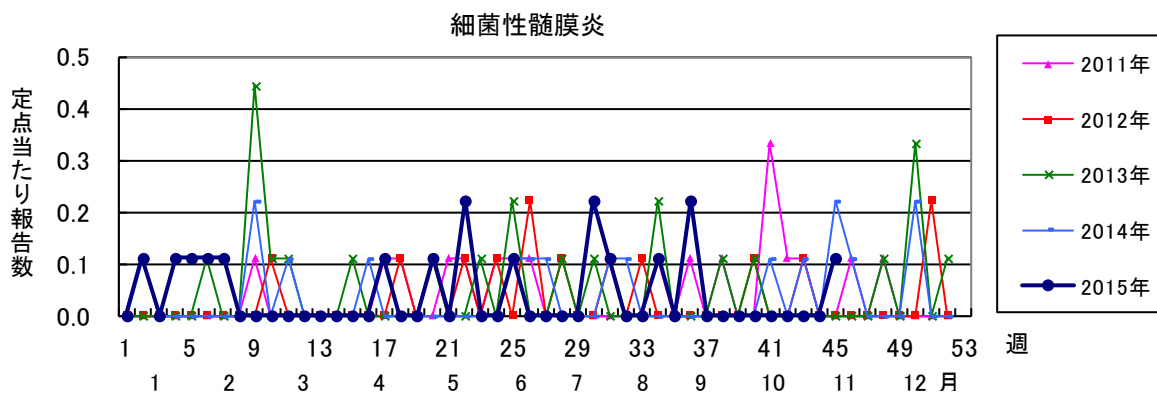
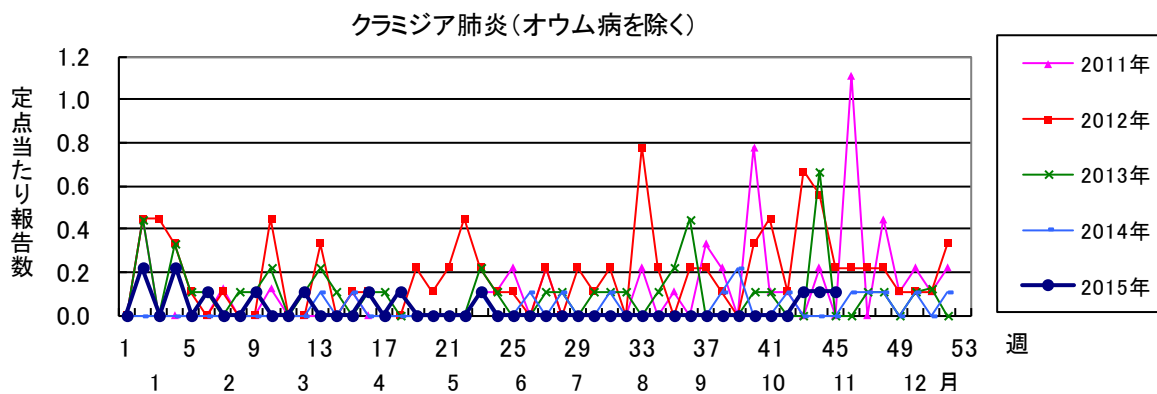
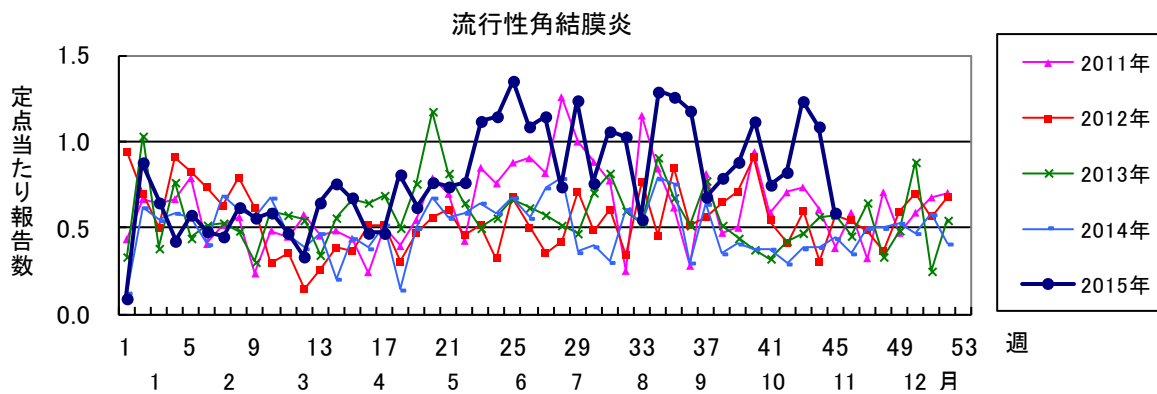
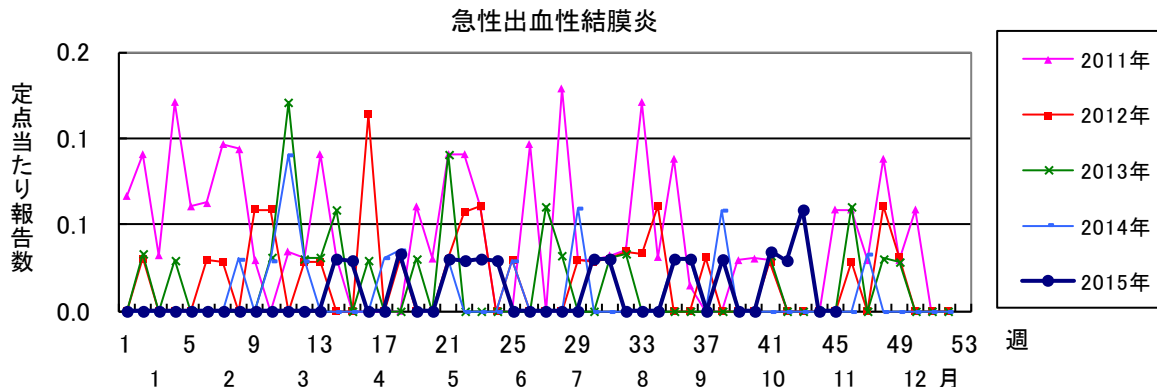
全数報告疾患集計表(動物由来感染症)

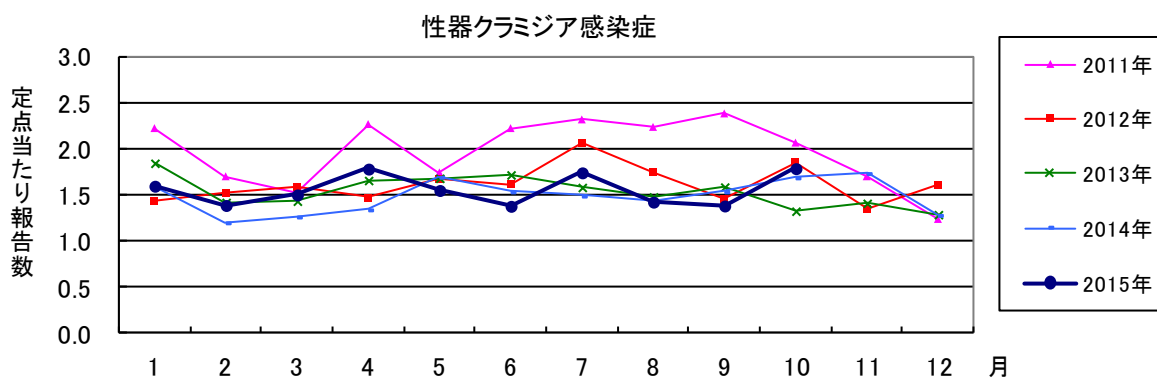
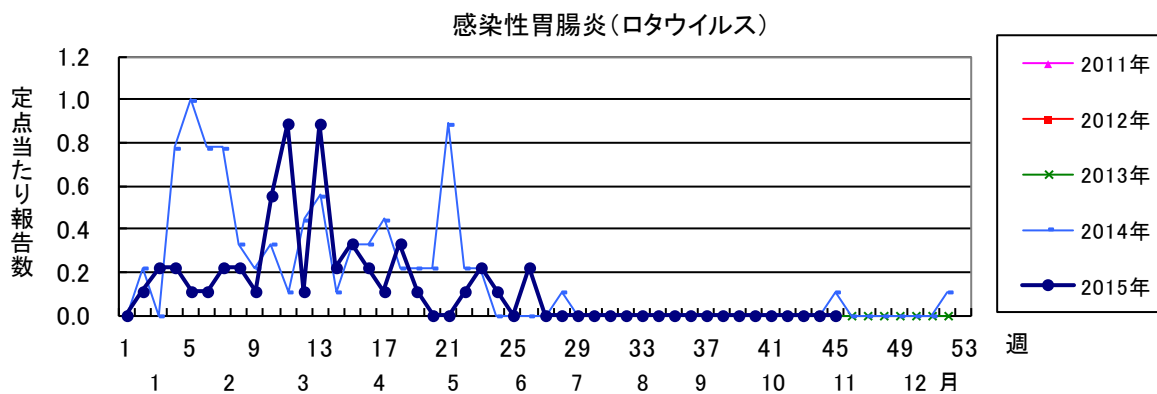
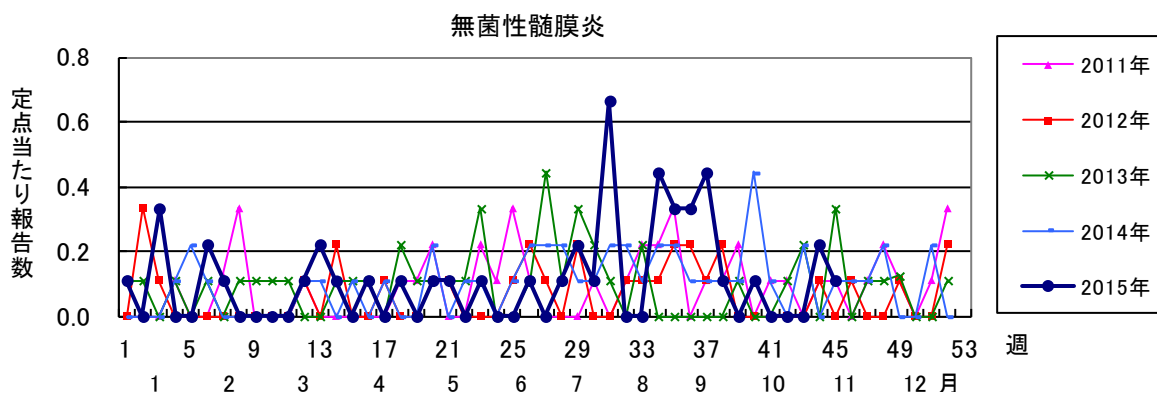
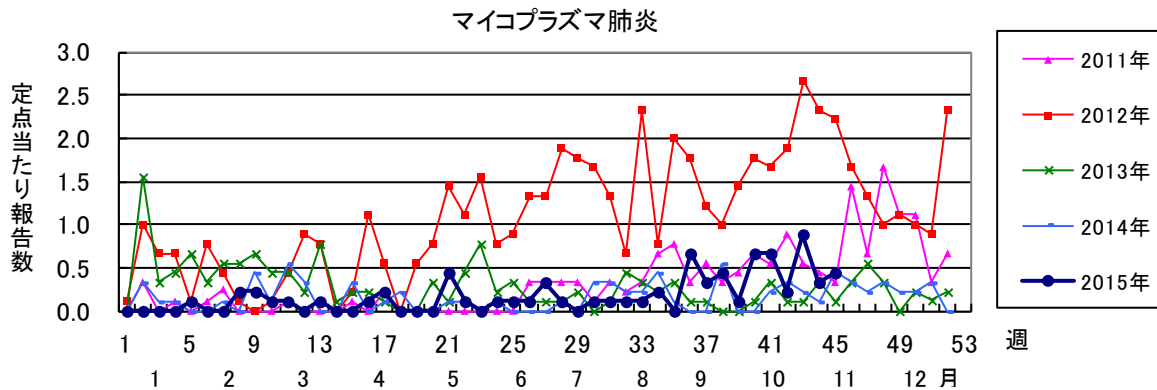
感染症の名称及び動物の種類	10月の報告数	2015年累計
エボラ出血熱のサル	0	0
マールブルグ病のサル	0	0
ペストのプレーリードッグ	0	0
重症急性呼吸器症候群(病原体がSARSコロナウイルスであるものに限る)のイタチアナグマ、タヌキ、ハクビシン	0	0
細菌性赤痢のサル	0	0
ウエストナイル熱の鳥類	0	0
エキノコックス症の犬	0	0
結核のサル	0	0
鳥インフルエンザ(H5N1又はH7N9)の鳥類	0	0
中東呼吸器症候群(病原体がMERSコロナウイルスであるものに限る)のヒトコブラクダ	0	0

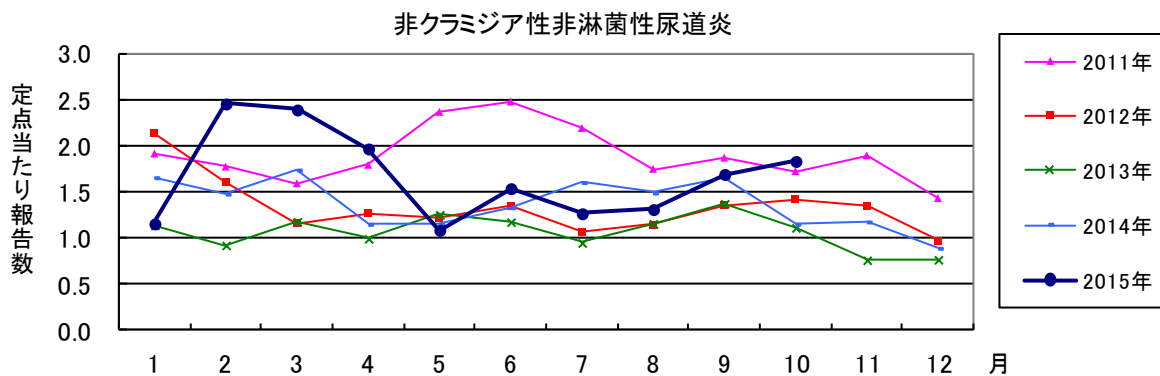
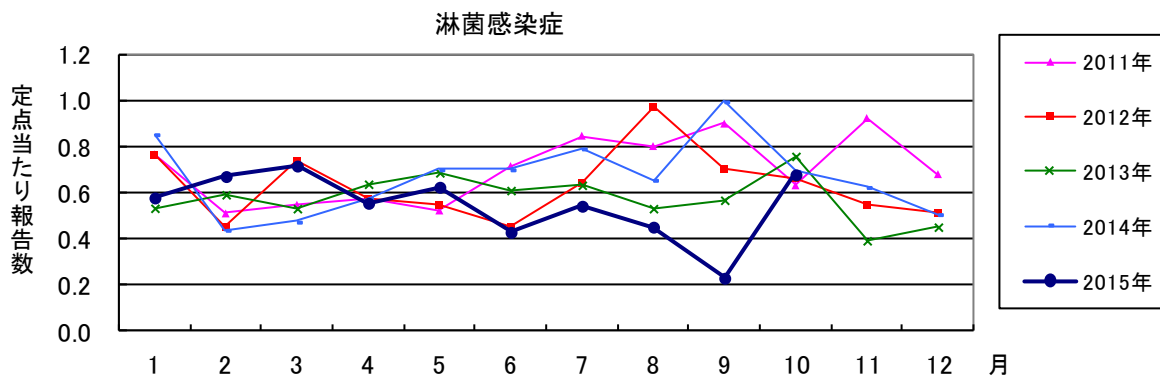
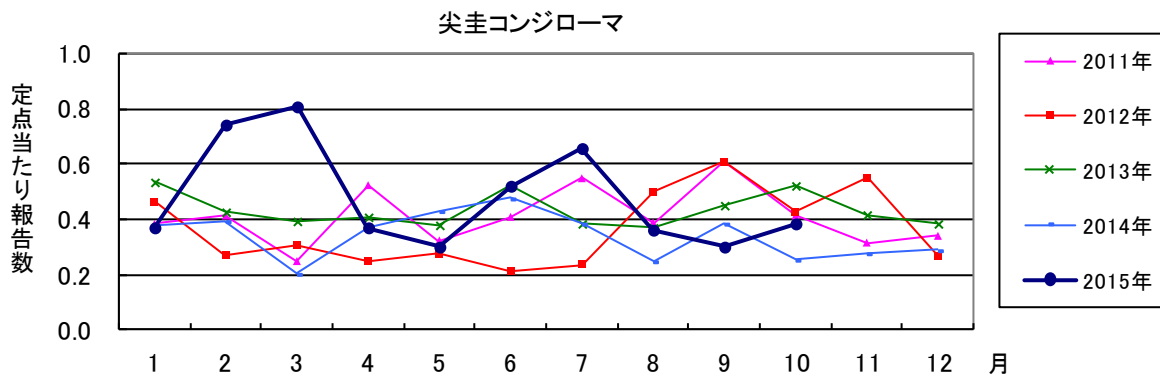
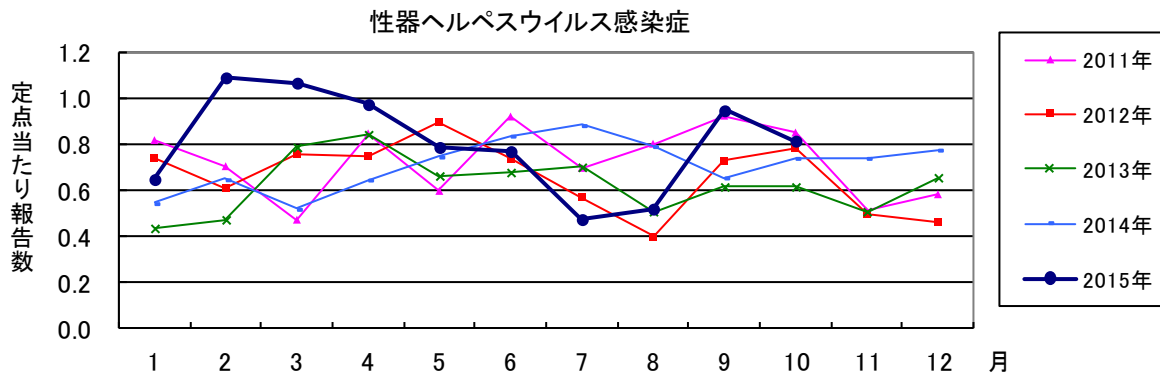












2015年 第45週		保健所別、年齢群別報告数(男女合計)														No.1		
		野	柏	松	市	船	習	千	印	香	海	山	長	夷	安	君	市	合
		田	市	戸	川	橋	志	葉	旛	取	匝	武	生	隅	房	津	原	計
小児科定点数		4	9	16	12	11	10	18	16	3	4	6	4	3	4	8	7	135
RSウイルス感染症	～5ヶ月		2	3	2	1	1	1	13									23
	～11ヶ月		3	7	3	1	4	1	9					1			2	31
	1歳		8	10	3	3	2	2	4	3								35
	2歳			1	2	2	2		3									10
	3歳			3														3
	4歳	1						1	1									3
	5歳			1														1
	6歳																	
	7歳								1									1
	8歳																	
	9歳																	
10～14歳																		
15～19歳																		
20歳以上																		
合計		1	13	25	10	7	9	5	31	3				1		2	107	
咽頭結膜熱	～5ヶ月						1											1
	～11ヶ月																	
	1歳	1	2	4	1	1	2		1									12
	2歳		1															1
	3歳			2		1	2	1										6
	4歳		2	6	1			1						1				11
	5歳			1	1		1					1						4
	6歳	1		2			1							1				5
	7歳			1														1
	8歳							1										1
	9歳													1				1
10～14歳																		
15～19歳																		
20歳以上																		
合計		2	5	16	3	3	7	2	1			1		3			43	
A群溶血性レンサ球菌咽頭炎	～5ヶ月															1		1
	～11ヶ月																	
	1歳		2			1		1					1					5
	2歳				1	1		1	1	1			1	1				7
	3歳	1	1	3		3	1	2	1	2			1			1		16
	4歳	1	2	5	3	5		1	5	1	4		4			6	2	39
	5歳	1	8	4	2	4	1	4	10		3	1	3		1	3	2	47
	6歳		5	4	6	5	3	5	7	1	1	1	3	1			2	44
	7歳		1	8	1	9	3	3	8	1	5	2	2	1	1	4		47
	8歳		2	5	1	5	2	1	3	2	5	4	3			2		35
	9歳		1	2	2	1	1		1				2	1		1	3	15
10～14歳		10	5		4	1	5	7		3		3	3		3		44	
15～19歳					2			1									3	
20歳以上		4	1				1	2	2		2	9				2	23	
合計		3	36	37	16	40	12	24	46	10	21	8	32	7	2	21	11	326
感染性胃腸炎	～5ヶ月			3			1											4
	～11ヶ月		8	12	3		1	5	4		2	1						36
	1歳		21	20	5	7	4	9	4	1	1	5				4		81
	2歳		2	12	2	4	3	13	7	1		1				2	1	48
	3歳		6	10	2	5	3	2	11		1	1			1		1	43
	4歳		4	14	1	9		11	4			1				2	1	47
	5歳	1	2	15		5	1	5	5	1		1			2	2		40
	6歳		1	12	2	3		5	3		1					1		28
	7歳		3	7	1	6		6	1	1							1	26
	8歳		1	2	2	3		2	2									12
	9歳		1	5	1	2		1	5		1					1	2	19
10～14歳		5	7	3	4		7	8	1	1	2					3	41	
15～19歳	1	1		1	1		1	2	1	1	1						10	
20歳以上	3	13	6	9			2	14	4		14				5	4	74	
合計		5	68	125	32	49	13	69	70	10	8	27			3	17	13	509

2015年 第45週		保健所別、年齢群別報告数(男女合計)															No.2	
		野	柏	松	市	船	習	千	印	香	海	山	長	夷	安	君	市	合
		田	市	戸	川	橋	志	葉	旛	取	匝	武	生	隅	房	津	原	計
小児科定点数		4	9	16	12	11	10	18	16	3	4	6	4	3	4	8	7	135
水痘	～5ヶ月 ～11ヶ月							1										1
	1歳			2							1							3
	2歳			1		1			1				1					4
	3歳			2		3												5
	4歳			3	1	4	2	2			4							16
	5歳			4	2	4		4	1		2							17
	6歳		1	1	1	2		4	1								1	11
	7歳			1			1	5			1				1		1	10
	8歳							2	1					1				4
	9歳			4		2	1										1	8
10～14歳				1						1							2	
15～19歳																		
20歳以上																		
合計		1	18	5	16	4	18	4	1	8		2		1		3	81	
手足口病	～5ヶ月 ～11ヶ月				1		2	4	1		1	1						10
	1歳		1	2		3	3	11	3	1	2	4				2	2	34
	2歳			2		1	1	3			1	2		1		1	1	13
	3歳		1	1		1		3		1	1		1				4	13
	4歳		1	1		3			1		1		1					8
	5歳		3			3		2	2									10
	6歳						1		1	1				1		2	1	7
	7歳							1	1		1							3
	8歳	1					3											4
	9歳			1														1
10～14歳																	1	
15～19歳																		
20歳以上			1	1				1									2	5
合計		1	6	8	2	11	10	24	10	3	7	7	2	2		5	11	109
伝染性紅斑	～5ヶ月 ～11ヶ月																	
	1歳					1			1			1						3
	2歳	1				2	1											4
	3歳			1		1		2	1							1		6
	4歳						1	1	4								1	7
	5歳	1				1	2	1	3				2				1	11
	6歳			1	1	2	2	1	2	1					1	1	1	13
	7歳			3				2	6					1			1	13
	8歳					1		2	3				1					7
	9歳		1														1	2
10～14歳		1		1												2	4	
15～19歳									1								1	
20歳以上																		
合計		2	2	5	2	8	6	9	21	1		1	3	1	1	2	7	71
突発性発しん	～5ヶ月 ～11ヶ月		2	1	4	3		6	1		1	1	1		1		1	22
	1歳		6	10	2	3		8	3			3				2	1	38
	2歳							3	2			1						6
	3歳																	
	4歳																	
	5歳																	
	6歳			1														1
	7歳																	
	8歳																	
	9歳																	
10～14歳																		
15～19歳																		
20歳以上																		
合計		8	12	6	6		17	6		1	5	1		1	2	2	67	

2015年 第45週		保健所別、年齢群別報告数(男女合計)													No.3			
		野	柏	松	市	船	習	千	印	香	海	山	長	夷	安	君	市	合
		田	市	戸	川	橋	志	葉	旛	取	匝	武	生	隅	房	津	原	計
小児科	定点数	4	9	16	12	11	10	18	16	3	4	6	4	3	4	8	7	135
百日咳	～5ヶ月																	
	～11ヶ月																	
	1歳																	
	2歳																	
	3歳																	
	4歳																	
	5歳																	
	6歳						1											1
	7歳									1								1
	8歳																	
9歳									1								1	
10～14歳																		
15～19歳																		
20歳以上		2						1									1	4
合計		2					1	1	2								1	7
ヘルパンギーナ	～5ヶ月																	
	～11ヶ月																	
	1歳			1			1				1					1		4
	2歳							1										1
	3歳								1									1
	4歳					1	1											2
	5歳																	
	6歳																	
	7歳																	
	8歳																	
9歳																		
10～14歳																		
15～19歳																		
20歳以上																		
合計			1		1	2	1				1					1		7
流行性耳下腺炎	～5ヶ月																	
	～11ヶ月																	
	1歳							1	1									2
	2歳	1				1			2			3						7
	3歳				1					5	1	1	1			1		10
	4歳			1		2	3	2	3	1	1						3	16
	5歳	1	2	1			1	1	4		1	3					2	16
	6歳		1				1	1	7			2						12
	7歳						3		1		2	1					1	8
	8歳		2					1	4									7
9歳		2		1	1												4	
10～14歳		2	1					1			1	1			1		7	
15～19歳			1														1	
20歳以上	1							2								1	4	
合計	3	9	4	2	4	8	6	30	2	5	11	1		1	1	7	94	

2015年 第45週

保健所別、年齢群別報告数(男女合計)

No.4

		野田	柏市	松戸	市川	船橋市	習志野	千葉市	印旛	香取	海匝	山武	長生	夷隅	安房	君津	市原	合計	
インフル定点数		7	14	25	19	17	16	28	24	5	7	9	7	5	7	13	11	214	
インフル エンザ	～5ヶ月 ～11ヶ月 1歳		1					1	1							1		4	
	2歳 3歳 4歳								1									1	
	5歳 6歳 7歳						1	1			2							4	
	8歳 9歳			1							3							1	
	10～14歳			5	1				1								1	8	
	15～19歳								2										2
	20～29歳					1			1					1					3
	30～39歳				1												1		2
	40～49歳						1							3					4
	50～59歳											1							1
	60～69歳									1									1
	70～79歳 80歳以上									1									1
合計		1	6	3	3	2	2	7	5	1	4				1	2		34	
眼科 定点数		1	2	5	3	3	3	5	4		1	1	1		1	2	2	34	
急性 出血性 結膜炎	～5ヶ月 ～11ヶ月 1歳																		
	2歳 3歳 4歳																		
	5歳 6歳 7歳																		
	8歳 9歳																		
	10～14歳																		
	15～19歳																		
	20～29歳																		
	30～39歳																		
	40～49歳																		
	50～59歳																		
	60～69歳																		
	70歳以上																		
合計																			
流行性 角結膜炎	～5ヶ月 ～11ヶ月 1歳																		
	2歳 3歳 4歳							1		2								3	
	5歳 6歳 7歳								1									1	
	8歳 9歳	1																1	
	10～14歳																		
	15～19歳																		
	20～29歳					1			1									2	
	30～39歳	1		1				3			1							6	
	40～49歳					2												2	
	50～59歳								2	1							1	4	
	60～69歳																		
	70歳以上																		
合計		2	1		3		7	3	2	1					1		20		

2015年 10月 保健所別、年齢層別報告患者数(男女合計)

No. 1

		野	柏	松	市	船	習	千	印	香	海	山	長	夷	安	君	市	合	
		田	市	戸	川	橋	志	葉	旛	取	匝	武	生	隅	房	津	原	計	
性感染症定点数		1	3	6	4	4	3	7	5	1	1	2	1	1	1	2	2	44	
性器クラミジア感染症	0歳																		
	1～4歳																		
	5～9歳																		
	10～14歳																		
	15～19歳			1		1		1				1				1		5	
	20～24歳		2	1	2	2		4	1								1		13
	25～29歳		1	1	2	9	1	3				1	2			1	2		23
	30～34歳		1	2		1	1	1	1	1	1	2				1			11
	35～39歳		3	3		1		3				1	1						12
	40～44歳				3		1	2	1										7
	45～49歳					1	1					1							3
	50～54歳			1															1
	55～59歳			1	1	1													3
	60～64歳								1										1
65～69歳																			
70歳以上																			
合計		8	9	8	16	4	15	3	1		6	3			3	3		79	
性器ヘルペスウイルス感染症	0歳																		
	1～4歳																		
	5～9歳																		
	10～14歳																		
	15～19歳							1	1										2
	20～24歳			2		3											1		6
	25～29歳			1	1	2		1											5
	30～34歳			2	1								1						4
	35～39歳				1				1								2		4
	40～44歳			1	2	1		1											5
	45～49歳					1		2	1										4
	50～54歳			1	1			1											3
	55～59歳							1											1
	60～64歳																		
65～69歳																			
70歳以上		1			1													2	
合計		1	7	6	8		7	3				1			2	1		36	
尖圭コンジローマ	0歳																		
	1～4歳																		
	5～9歳																		
	10～14歳																		
	15～19歳																		
	20～24歳	1		1	1														3
	25～29歳			1				1											2
	30～34歳			1	1			1											3
	35～39歳			1				1				1							3
	40～44歳	1						1											2
	45～49歳			1															1
	50～54歳											1							1
	55～59歳							1								1			2
	60～64歳																		
65～69歳																			
70歳以上																			
合計	2		5	2			5				2					1		17	

2015年 10月 保健所別、年齢層別報告患者数(男女合計)

No. 2

		野	柏	松	市	船	習	千	印	香	海	山	長	夷	安	君	市	合
		田	市	戸	川	橋	志	葉	旛	取	匝	武	生	隅	房	津	原	計
性感染症定点数		1	3	6	4	4	3	7	5	1	1	2	1	1	1	2	2	44
淋菌感染症	0歳																	
	1～4歳																	
	5～9歳																	
	10～14歳																	
	15～19歳																	
	20～24歳					1		4										5
	25～29歳							2				1						3
	30～34歳			1	1			1	2					2				7
	35～39歳	1						2	2		1							6
	40～44歳				1			1		1								3
	45～49歳												1					1
	50～54歳					1												1
	55～59歳			1	1													2
	60～64歳																	
65～69歳			1						1								2	
70歳以上																		
合計		1	3	3	2	3	9	4	1		2	2					30	
非クラミジア性非淋菌性尿道炎	0歳																	
	1～4歳																	
	5～9歳																	
	10～14歳																	
	15～19歳							3	1									4
	20～24歳					1		3	1	1		4	1					11
	25～29歳			2				6	1	1		2	1	1				14
	30～34歳					1		3	1	1		1	1					8
	35～39歳			2				7	1	1		1	4					16
	40～44歳							1	1	1				2				5
	45～49歳			1	1	1		6	1	1		3						14
	50～54歳			1				1	1			2						5
	55～59歳			1				1		1								3
	60～64歳											1						1
65～69歳																		
70歳以上																		
合計			7	1	3		31	8	7		14	9	1				81	

2015年 10月 保健所別、年齢層別報告患者数(男)

No. 1

		野田	柏市	松戸市	市川	船橋市	習志野	千葉市	印旛	香取	海浜	山武	長生	夷隅	安房	君津	市原	合計		
性感染症定点数		1	3	6	4	4	3	7	5	1	1	2	1	1	1	2	2	44		
性器クラミジア感染症	0歳																			
	1～4歳																			
	5～9歳																			
	10～14歳																			
	15～19歳																			
	20～24歳																			
	25～29歳																			
	30～34歳																			
	35～39歳																			
	40～44歳																			
	45～49歳																			
	50～54歳																			
	55～59歳																			
	60～64歳																			
65～69歳																				
70歳以上																				
合計		6	4	2	1	9	1	1	6	3								33		
性器ヘルペスウイルス感染症	0歳																			
	1～4歳																			
	5～9歳																			
	10～14歳																			
	15～19歳																			
	20～24歳																			
	25～29歳																			
	30～34歳																			
	35～39歳																			
	40～44歳																			
	45～49歳																			
	50～54歳																			
	55～59歳																			
	60～64歳																			
65～69歳																				
70歳以上																				
合計		1	2				3					1								7
尖圭コンジローマ	0歳																			
	1～4歳																			
	5～9歳																			
	10～14歳																			
	15～19歳																			
	20～24歳																			
	25～29歳																			
	30～34歳																			
	35～39歳																			
	40～44歳																			
	45～49歳																			
	50～54歳																			
	55～59歳																			
	60～64歳																			
65～69歳																				
70歳以上																				
合計		2	1				3					2								8

2015年 10月 保健所別, 年齢層別報告患者数(男)

No. 2

		野	柏	松	市	船	習	千	印	香	海	山	長	夷	安	君	市	合	
		田	市	戸	川	橋	志	葉	旛	取	匝	武	生	隅	房	津	原	計	
性感染症定点数		1	3	6	4	4	3	7	5	1	1	2	1	1	1	2	2	44	
淋菌感染症	0歳																		
	1～4歳																		
	5～9歳																		
	10～14歳																		
	15～19歳																		
	20～24歳																		
	25～29歳																		
	30～34歳		1		1				1	2			1		2				7
	35～39歳							2	2		1								5
	40～44歳				1					1									2
	45～49歳												1						1
	50～54歳																		2
	55～59歳			1		1													2
	60～64歳																		2
65～69歳			1						1									2	
70歳以上																			
合計			3		3		2	9	4	1		2	2					26	
非クラミジア性非淋菌性尿道炎	0歳																		
	1～4歳																		
	5～9歳																		
	10～14歳																		
	15～19歳																		
	20～24歳																		
	25～29歳					1		3	1	1		4	1						11
	30～34歳		2					6	1	1		2	1	1				14	
	35～39歳				1			3	1	1		1	1					8	
	40～44歳			2				7	1	1		1	4					16	
	45～49歳							1	1	1			2					5	
	50～54歳			1	1	1		6	1	1		3						14	
	55～59歳			1				1	1			2						5	
	60～64歳			1				1		1								3	
65～69歳											1						1		
70歳以上																			
合計			7		1		3	30	8	7		14	9	1				80	

2015年 10月 保健所別、年齢層別報告患者数(女)

No. 1

		野田	柏市	松戸市	市川	船橋市	習志野	千葉市	印旛	香取	海匝	山武	長生	夷隅	安房	君津	市原	合計	
性感染症定点数		1	3	6	4	4	3	7	5	1	1	2	1	1	1	2	2	44	
性器クラミジア感染症	0歳																		
	1～4歳																		
	5～9歳																		
	10～14歳																		
	15～19歳		1			1		1									1		4
	20～24歳		2	1	2	2		2	1									1	11
	25～29歳		1	1	1	8		1	2								1	2	17
	30～34歳		1			1		1		1							1		5
	35～39歳		3	1			1		1										6
	40～44歳				1			1											2
	45～49歳					1													1
	50～54歳																		
	55～59歳																		
	60～64歳																		
65～69歳																			
70歳以上																			
合計		8	3	4	14	3	6	2								3	3	46	
性器ヘルペスウイルス感染症	0歳																		
	1～4歳																		
	5～9歳																		
	10～14歳																		
	15～19歳							1	1										2
	20～24歳			2		3												1	6
	25～29歳			1	1	2		1											5
	30～34歳			2	1														3
	35～39歳								1								2		3
	40～44歳					1	1		1										3
	45～49歳						1		1	1									3
	50～54歳			1	1														2
	55～59歳																		
	60～64歳																		
65～69歳																			
70歳以上		1				1												2	
合計		1	6	4	8		4	3								2	1	29	
尖圭コンジローマ	0歳																		
	1～4歳																		
	5～9歳																		
	10～14歳																		
	15～19歳																		
	20～24歳	1		1	1														3
	25～29歳			1				1											2
	30～34歳			1				1											2
	35～39歳																		
	40～44歳	1																	1
45～49歳																			
50～54歳																			
55～59歳																1		1	
60～64歳																			
65～69歳																			
70歳以上																			
合計		2	3	1			2									1		9	

2015年 10月 保健所別、年齢層別報告患者数(女)

No. 2

		野	柏	松	市	船	習	千	印	香	海	山	長	夷	安	君	市	合			
		田	市	戸	川	橋	志	葉	旛	取	匝	武	生	隅	房	津	原	計			
性感染症定点数		1	3	6	4	4	3	7	5	1	1	2	1	1	1	2	2	44			
淋菌感染症	0歳																				
	1～4歳																				
	5～9歳																				
	10～14歳																				
	15～19歳																				
	20～24歳																				
	25～29歳																				
	30～34歳																				
	35～39歳	1																			
	40～44歳																				
	45～49歳																				
	50～54歳																				
	55～59歳																				
	60～64歳																				
65～69歳																					
70歳以上																					
合計		1			2	1															4
非クラミジア性非淋菌性尿道炎	0歳																				
	1～4歳																				
	5～9歳																				
	10～14歳																				
	15～19歳																				
	20～24歳																				
	25～29歳																				
	30～34歳																				
	35～39歳																				
	40～44歳																				
	45～49歳																				
	50～54歳																				
	55～59歳																				
	60～64歳																				
65～69歳																					
70歳以上																					
合計																			1		

※ 千葉県の感染症情報は、千葉県感染症情報センターのホームページを御覧ください。

URL. <http://www.pref.chiba.lg.jp/eiken/c-idsc/index.html>

※ 全国の感染症情報(IDWR)は、国立感染症研究所感染症疫学センターのホームページを御覧ください。

URL. <http://www.nih.go.jp/niid/ja/from-idsc.html>

千葉県結核・感染症週報 2015年 第45週

(2015年10月分月報含む)

発行 千葉県衛生研究所
千葉県健康福祉部
千葉県医師会
事務局 千葉県衛生研究所感染症疫学研究室内
千葉県感染症情報センター
〒260-8715 千葉市中央区仁戸名町 666-2
TEL. 043(266)6723 FAX. 043(265)5544

本週報は、感染症の予防及び感染症の患者に対する医療に関する法律に基づくものであり、千葉県内の医療従事者、定点医療機関、県及び千葉市保健所の皆様の御協力を得て、千葉県衛生研究所感染症疫学研究室内の千葉県感染症情報センターにおいて編集したものです。

また、本週報は速報性を重視しておりますので、今後の調査などの結果に応じて、若干の変更が生ずることがありますが、その場合には週報上にて訂正させていただきます。

なお、週報の内容について、学術的研究、あるいは公衆衛生活動にかかわる業務以外の目的においては、無断転載を禁じます。