

Chiba Weekly Report

2015

— 第 38 週 —

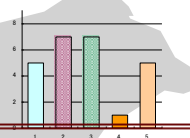
2015/9/14～9/20

千葉県結核・感染症週報

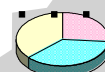
千葉県感染症天気図 2

今週の注目疾患 3-6

手足口病、A 群溶血性レンサ球菌咽頭炎、インフルエンザ



全数報告疾患集計表 7



定点報告（五類感染症）

疾病別グラフ 8-12

〈男女合計〉

RS ウイルス感染症・咽頭結膜熱・A 群溶血性レンサ球菌咽頭炎・感染性胃腸炎・
水痘・手足口病・伝染性紅斑・突発性発しん・百日咳・ヘルパンギーナ・
流行性耳下腺炎・インフルエンザ・急性出血性結膜炎・流行性角結膜炎・
クラミジア肺炎・細菌性髄膜炎・マイコプラズマ肺炎・無菌性髄膜炎・
感染性胃腸炎（ロタウイルス）

疾患別・保健所別・年齢階級別集計表 13-16

〈男女合計〉

RS ウイルス感染症・咽頭結膜熱・A 群溶血性レンサ球菌咽頭炎・感染性胃腸炎・
水痘・手足口病・伝染性紅斑・突発性発しん・百日咳・ヘルパンギーナ・
流行性耳下腺炎・インフルエンザ・急性出血性結膜炎・流行性角結膜炎

定点把握対象の五類感染症

千葉県感染症天気図

今週の患者発生は？(前週と比べて)

上段は定点当たり報告数

2015年 第38週

下段は報告数

定点	疾病名	流行状況	コメント	今週	1週前	2週前	3週前
小児科	RSウイルス感染症		船橋市(20)	0.54 66	0.48 65	0.36 49	0.38 51
	咽頭結膜熱		柏市(1.1)	0.29 36	0.39 52	0.33 45	0.27 36
	A群溶血性レンサ球菌咽頭炎		君津(5.4)、船橋市(4.2)	2.05 252	1.72 232	1.50 202	1.25 166
	感染性胃腸炎		松戸(4.2)、船橋市(4.0)	2.62 322	2.71 366	2.31 312	1.95 259
	水痘		市原(2.6)	0.28 34	0.11 15	0.30 41	0.19 25
	手足口病		習志野(11.2)、長生(9.8)	6.97 857	5.64 762	5.91 798	5.50 732
	伝染性紅斑			0.56 69	0.63 85	0.78 105	0.55 73
	突発性発しん			0.44 54	0.67 91	0.61 83	0.54 72
	百日咳		20歳以上1例	0.03 4	0.01 2	0.04 5	0.05 7
	ヘルパンギーナ		習志野(2.2)、市原(2.0)	0.98 121	1.12 151	1.19 160	1.68 223
	流行性耳下腺炎		印旛(2.1)	0.71 87	0.56 76	0.59 80	0.68 91
インフルエンザ		君津(0.7)	0.06 11	0.03 6	0.06 13	0.05 10	
眼科	急性出血性結膜炎			0.00 0	0.00 0	0.03 1	0.03 1
	流行性角結膜炎		野田(2.0)、海匝(2.0)	0.87 26	0.68 23	1.18 40	1.26 43
基幹病院	クラミジア肺炎(オウム病を除く)			0.00 0	0.00 0	0.00 0	0.00 0
	細菌性髄膜炎			0.00 0	0.00 0	0.22 2	0.00 0
	マイコプラズマ肺炎		5歳未満2例、5~9歳2例	0.44 4	0.33 3	0.67 6	0.00 0
	無菌性髄膜炎		30代1例	0.11 1	0.44 4	0.33 3	0.33 3
	感染性胃腸炎(ロタウイルス)			0.00 0	0.00 0	0.00 0	0.00 0
全数	風しん	週別届出数(診断日)		0	0	0	0
	麻しん	週別届出数(診断日)		0	0	0	0

備考

増加 やや増加 変化なし やや減少 減少

今週の報告定点数 小児科定点 123 インフルエンザ定点 189
眼科定点 30 基幹病院定点 9

「定点当たりの報告数」とは報告数/報告定点数。

※全数の届出数の項目は、診断日と報告日が異なるため、数字が変動することがあります。

【今週の注目疾患】

手足口病

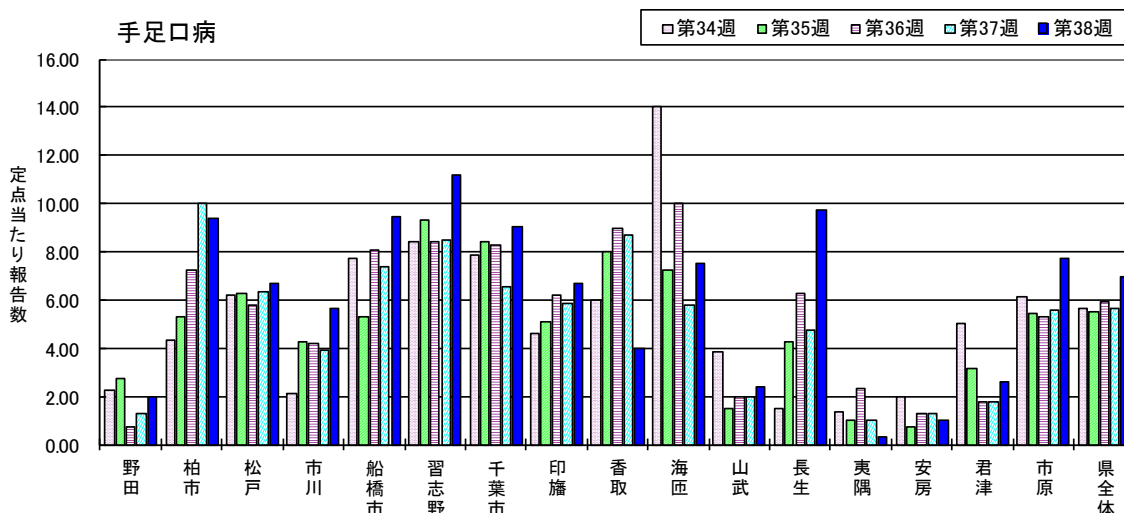
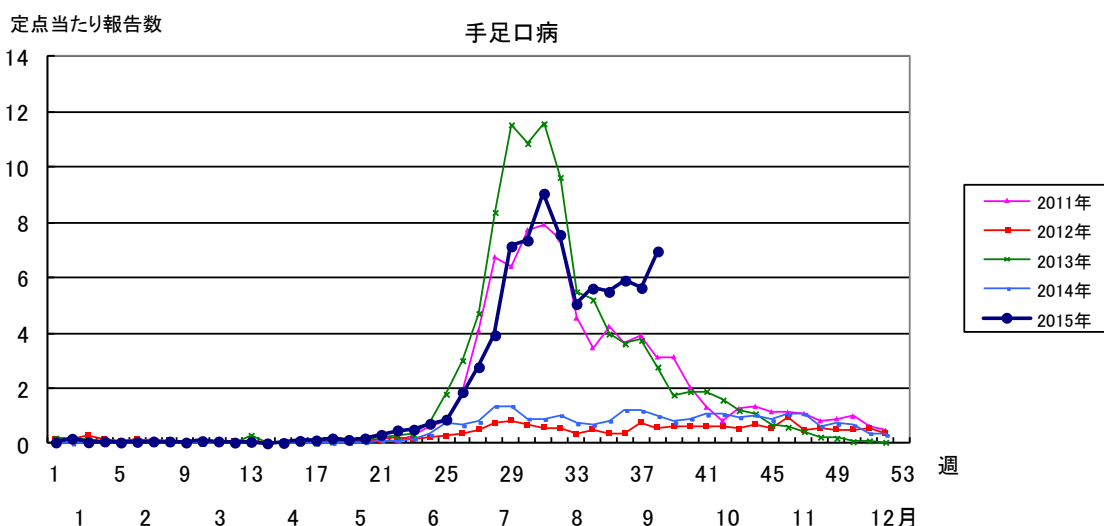
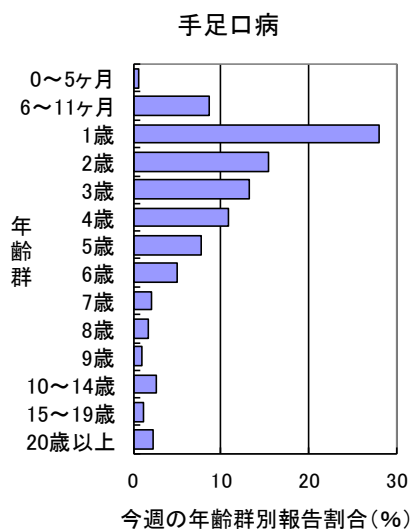
2015年38週の県全体の定点当たり報告数は、37週の5.64から増加し6.97となった。過去4年間と異なる発生状況となっており、今後も注意が必要である。主症状から回復した後もウイルスは長期にわたって排泄されることがあるので、特に手洗いの励行は重要である¹⁾。

保健所別定点当たり報告数は、16保健所中12保健所管内で増加し、習志野(11.20)、長生(9.75)、船橋市(9.44)、柏市(9.38)、千葉市(9.06)、海匝(7.50)が多い。

2015年38週に報告された857例の性別は、男性470例(54.8%)、女性387例(45.2%)で、年齢群別では、1歳が最も多く240例(28.0%)、5歳未満が658例で76.8%を占めていた。

参考 1) 国立感染症研究所 手足口病とは

URL: <http://www.nih.go.jp/niid/ja/kansennohanashi/441-hfmd.html>



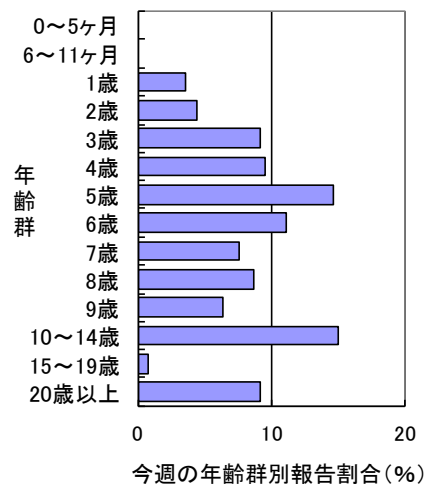
A群溶血性レンサ球菌咽頭炎

2015年38週の県全体の定点当たり報告数は、37週の1.72から増加し2.05となった。過去4年間と比較し、早期に増加が始まっており、今後の流行状況に注意が必要である。

保健所別定点当たり報告数は、16保健所中7保健所管内で増加し、君津(5.40)、船橋市(4.22)、柏市(3.50)、松戸(3.13)、千葉市(2.12)が多い。

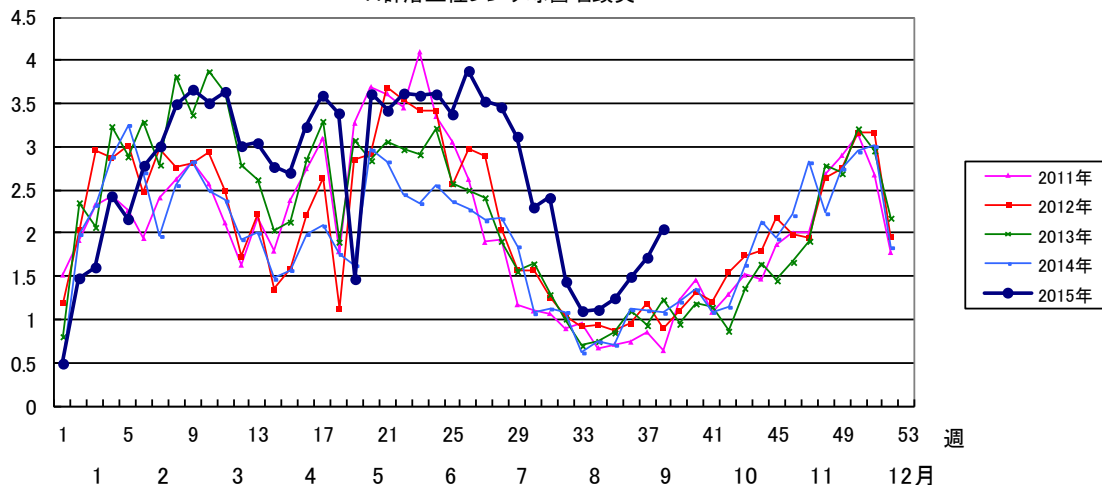
2015年38週に報告された252例の性別は、男性131例(52.0%)、女性121例(48.0%)だった。

A群溶血性レンサ球菌咽頭炎



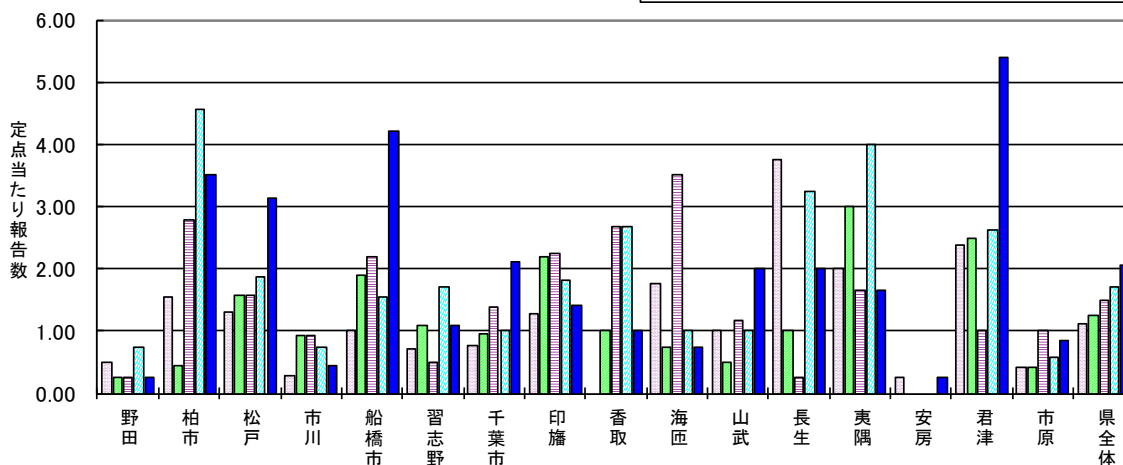
定点当たり報告数

A群溶血性レンサ球菌咽頭炎



A群溶血性レンサ球菌咽頭炎

□第34週 □第35週 □第36週 □第37週 ■第38週



インフルエンザ 2014/15 シーズン

2015年36週から2015/16シーズンに入った。新たなシーズンとなったため昨シーズンの状況をまとめた。

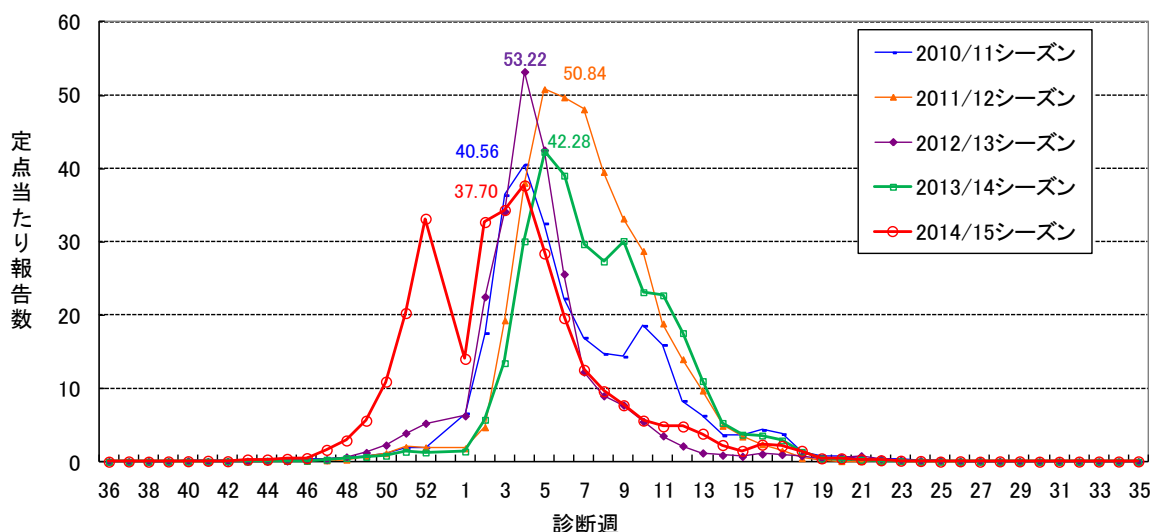
2014/15シーズンの千葉県におけるインフルエンザは、2014年47週に流行の目安としている1を超え1.62となり、2014年50週に注意報基準値である10を超え10.93に、52週には警報開始基準値である30を超え33.16となった。年末年始に減少した後、2015年4週にピークとなる37.70となった。その後、減少を続け、2015年8週に警報終息基準値である10を下回った。

<参考>

千葉県健康福祉部疾病対策課 インフルエンザ流行状況

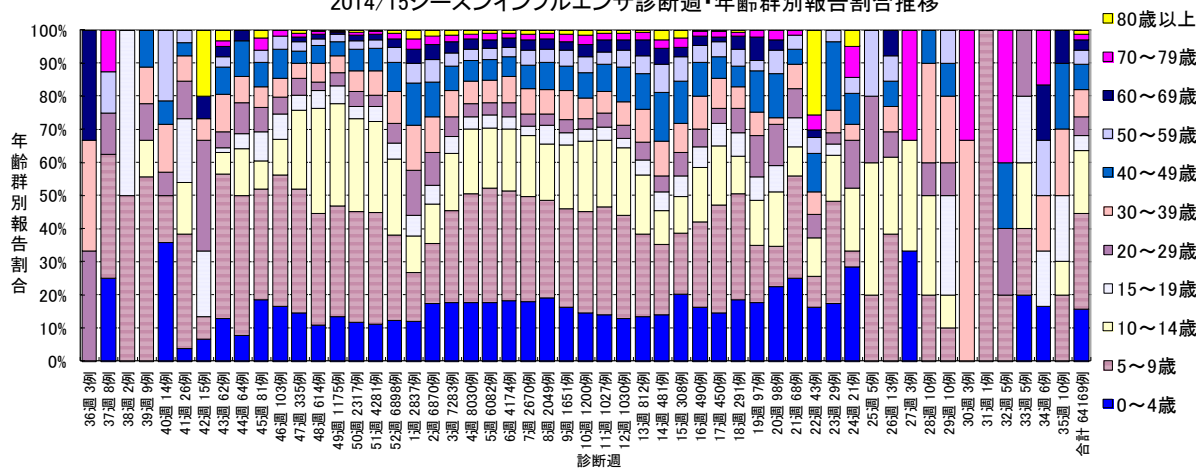
URL: <http://www.pref.chiba.lg.jp/shippei/kansenshou/influenza/influ2009.html>

千葉県の流行シーズン別インフルエンザ定点当たり報告数



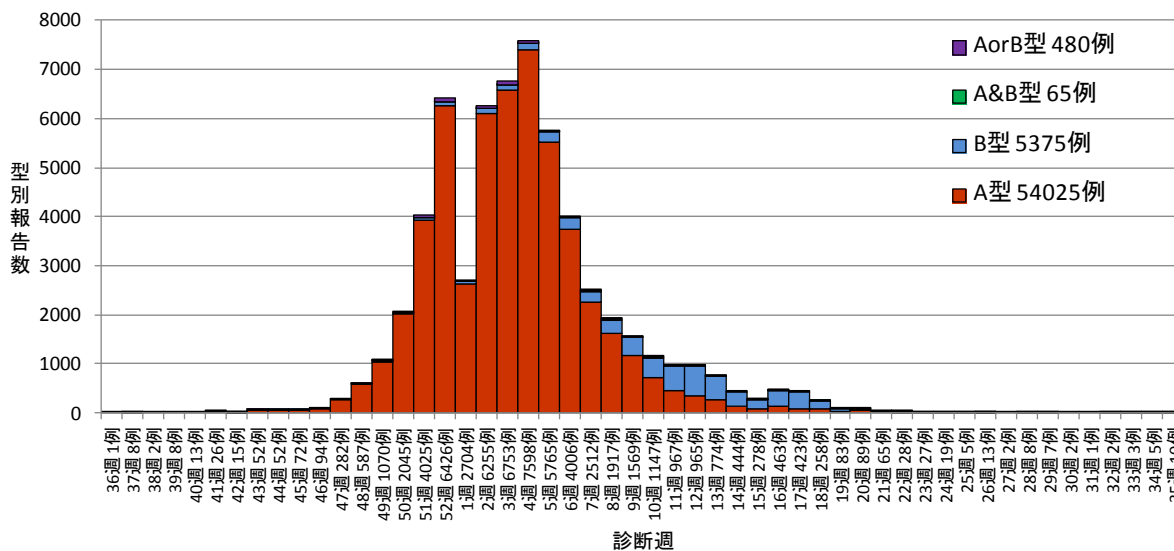
2014/15シーズンに千葉県でインフルエンザとして報告された64,169例の年齢群別報告数は、0～4歳10,099例(15.7%)、5～9歳18,471例(28.8%)、10～14歳12,211例(19.0%)、15～19歳2,971例(4.6%)、20～29歳3,530例(5.5%)、30～39歳5,266例(8.2%)、40～49歳5,040例(7.9%)、50～59歳2,699例(4.2%)、60～69歳1,906例(3.0%)、70～79歳1,234例(1.9%)、80歳以上742例(1.2%)だった。

2014/15シーズンインフルエンザ診断週・年齢群別報告割合推移

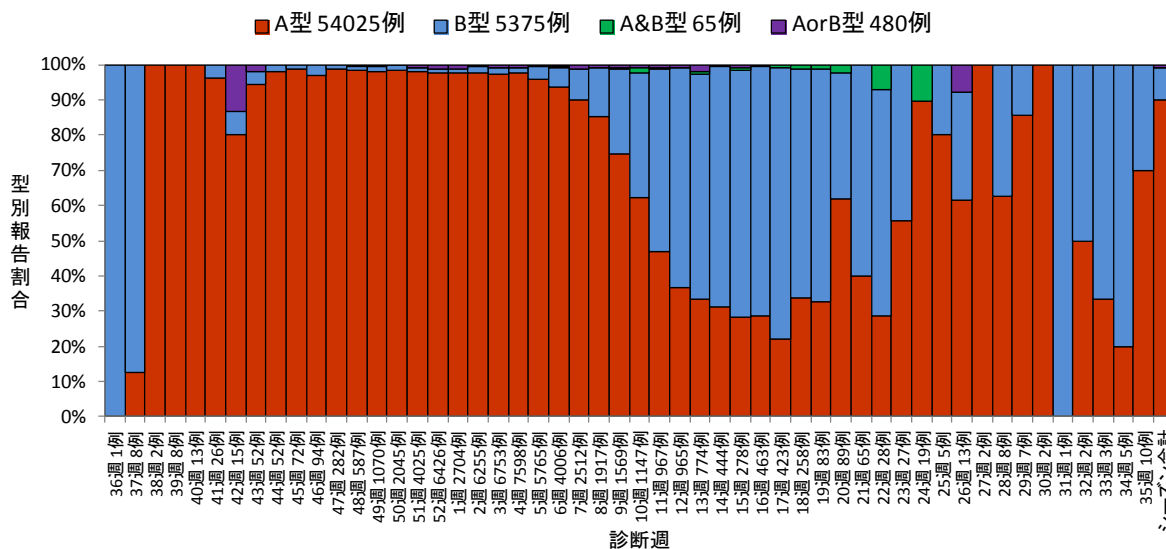


2014/15シーズンの小児科・インフルエンザ定点医療機関の協力による迅速診断結果 59,945例の内訳は、A型 54,025例 (90.1%)、B型 5,375例 (9.0%)、A型とB型両方陽性 (A and B) 65例 (0.1%)、型非鑑別キットで陽性 (A or B) 480例 (0.8%) だった。シーズン通してA型の報告が多かった。

2014/15シーズン千葉県におけるインフルエンザ型別迅速診断報告数



2014/15シーズン千葉県におけるインフルエンザ型別迅速診断報告割合



第38週全数報告疾患集計表

一類感染症	今週	累計(年)
エボラ出血熱	0	0
クリミア・コンゴ出血熱	0	0
痘そう	0	0
南米出血熱	0	0
ペスト	0	0
マールブルグ病	0	0
ラッサ熱	0	0

二類感染症	今週	累計(年)
急性灰白髄炎	0	0
結核	27	832
ジフテリア	0	0
重症急性呼吸器症候群(SARS)	0	0
中東呼吸器症候群(MERS)	0	0
鳥インフルエンザ(H5N1)	0	0
鳥インフルエンザ(H7N9)	0	0

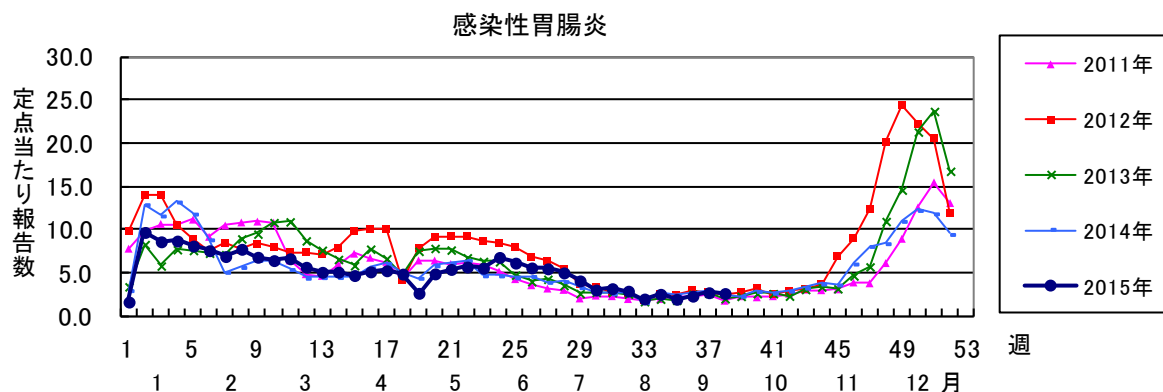
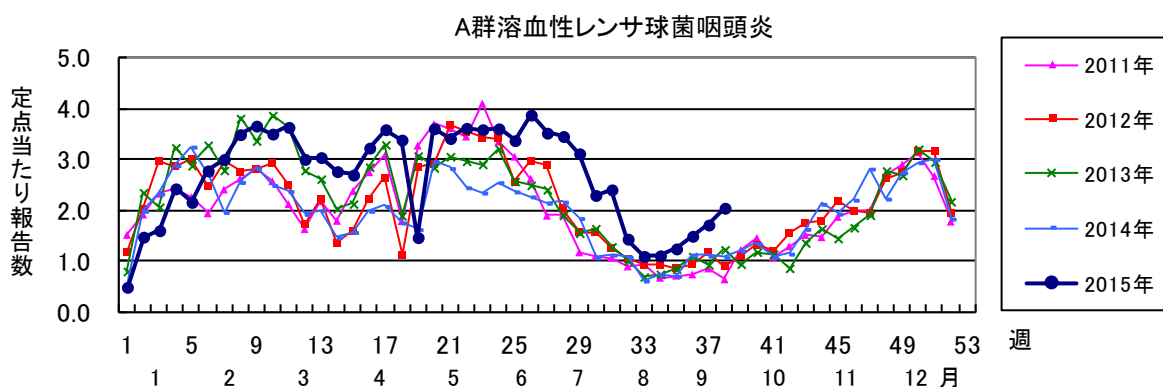
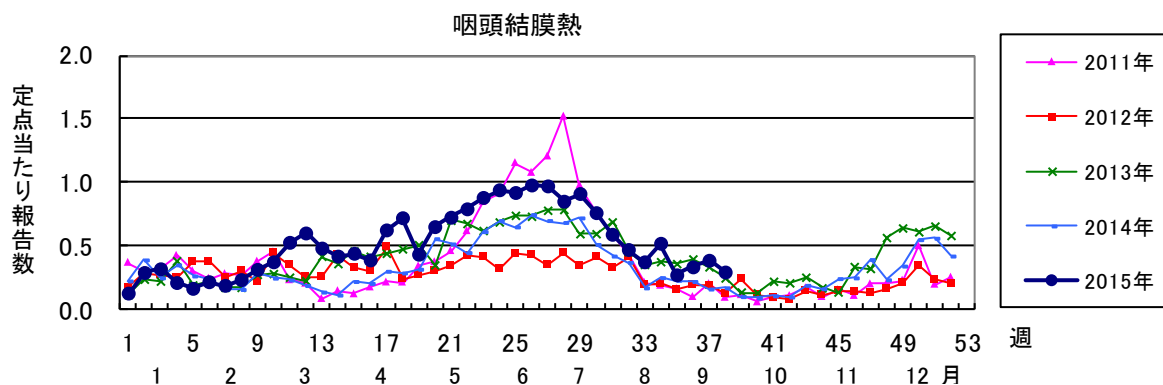
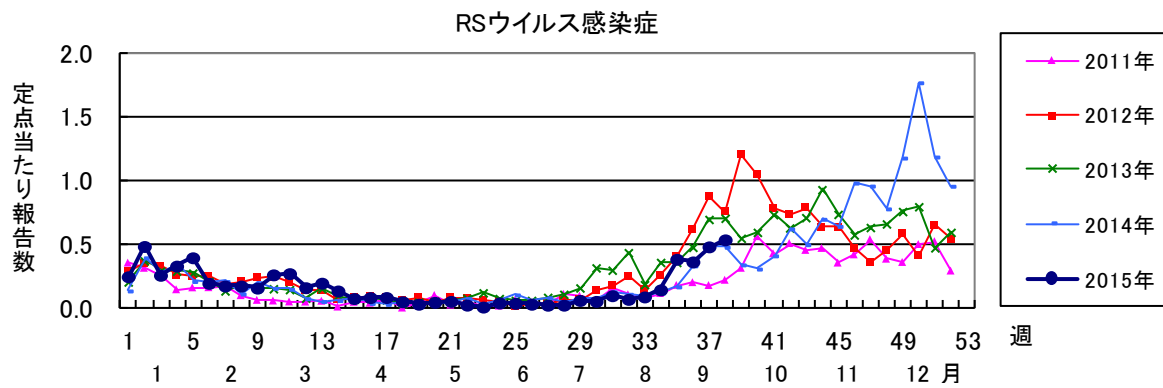
三類感染症	今週	累計(年)
コレラ	0	0
細菌性赤痢	0	4
腸管出血性大腸菌感染症	2	116
腸チフス	0	1
パラチフス	1	3

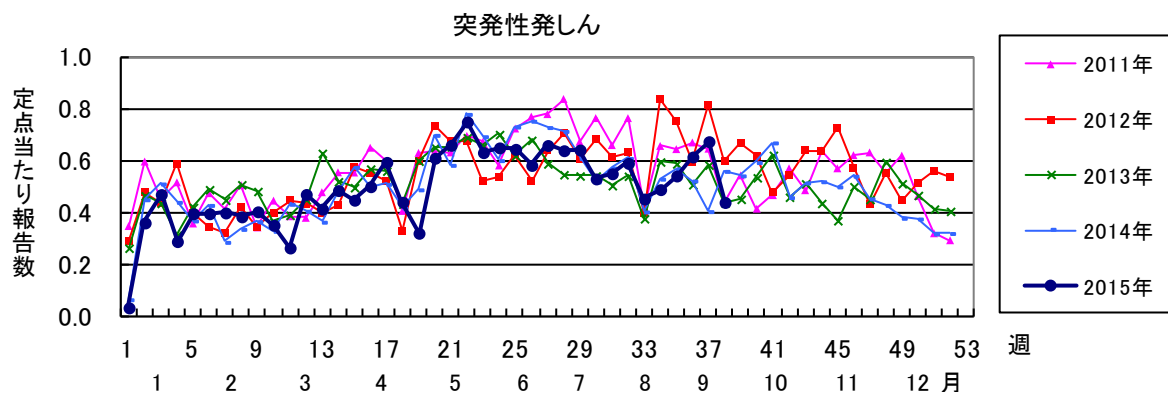
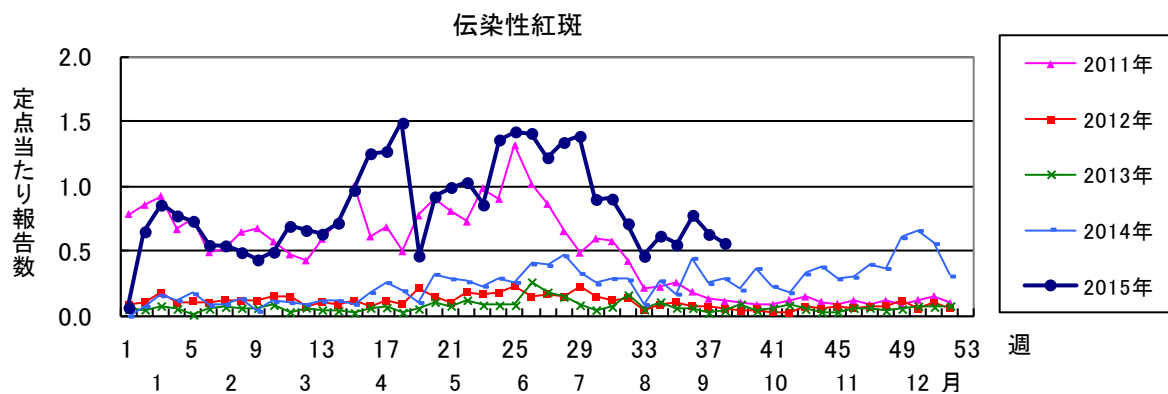
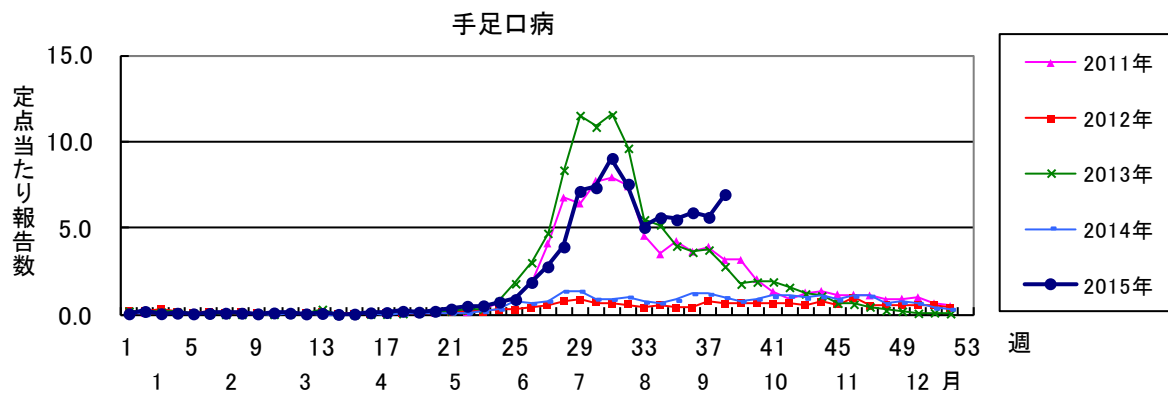
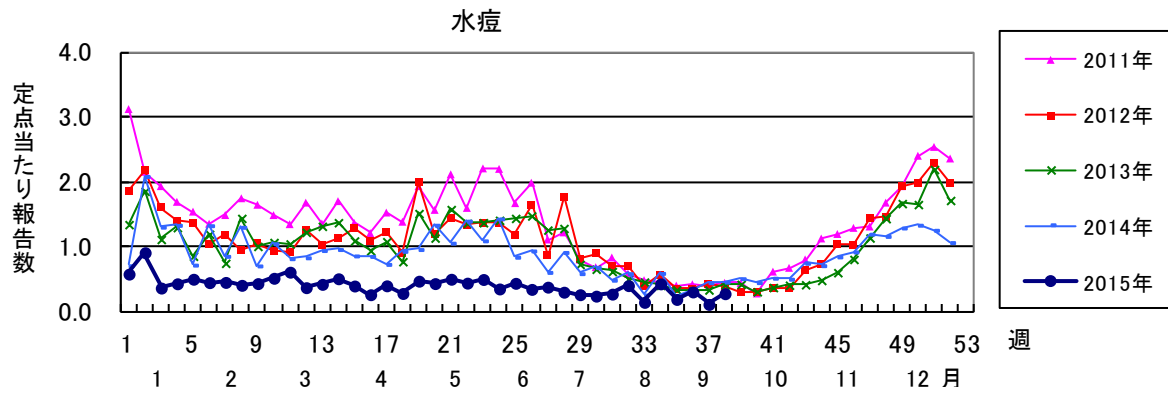
四類感染症(その1)	今週	累計(年)
E型肝炎	0	11
ウエストナイル熱(ウエストナイル脳炎を含む)	0	0
A型肝炎	0	11
エキノкокクス症	0	1
黄熱	0	0
オウム病	0	0
オムスク出血熱	0	0
回帰熱	0	0
キャサナル森林病	0	0
Q熱	0	0
狂犬病	0	0
コクシジオイデス症	0	0
サル痘	0	0
重症熱性血小板減少症候群(SFTS)	0	0
腎症候性出血熱	0	0
西部ウマ脳炎	0	0
ダニ媒介脳炎	0	0
炭疽	0	0
チクングニア熱	0	0
つつが虫病	0	3
デング熱	0	11
東部ウマ脳炎	0	0
鳥インフルエンザ(H5N1及びH7N9を除く)	0	0
ニパウイルス感染症	0	0
日本紅斑熱	0	3

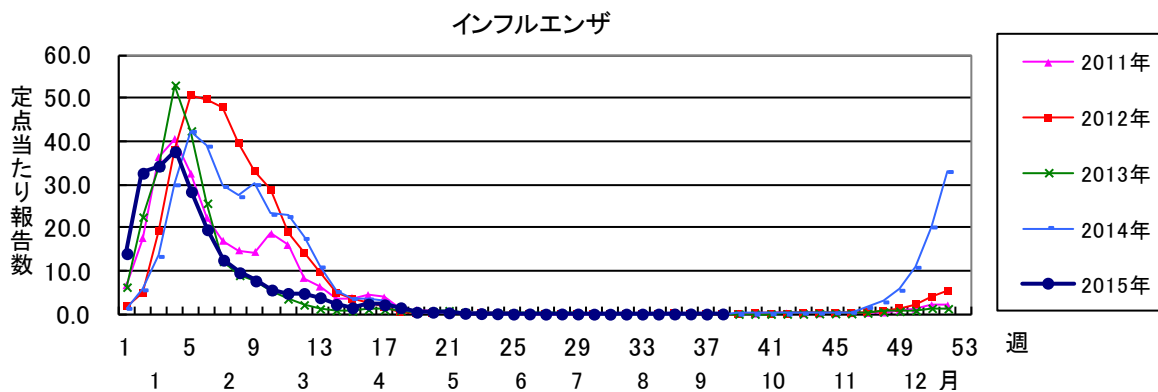
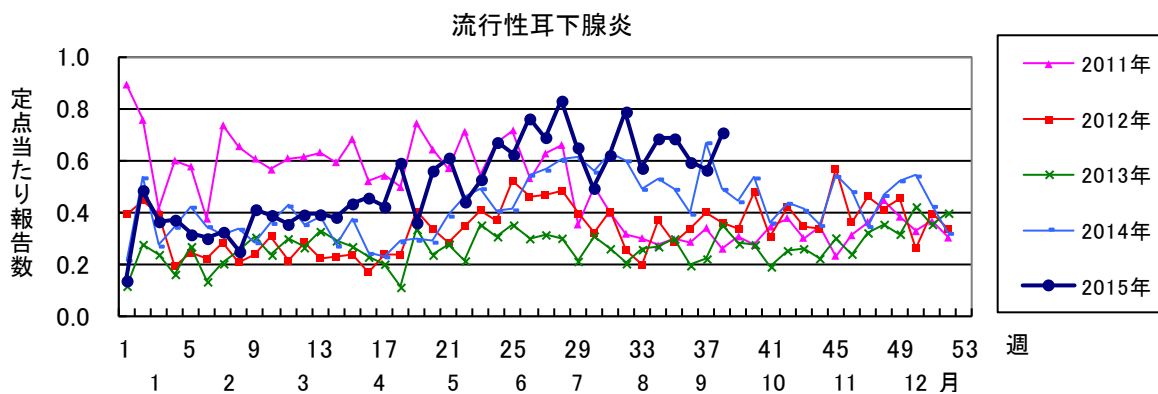
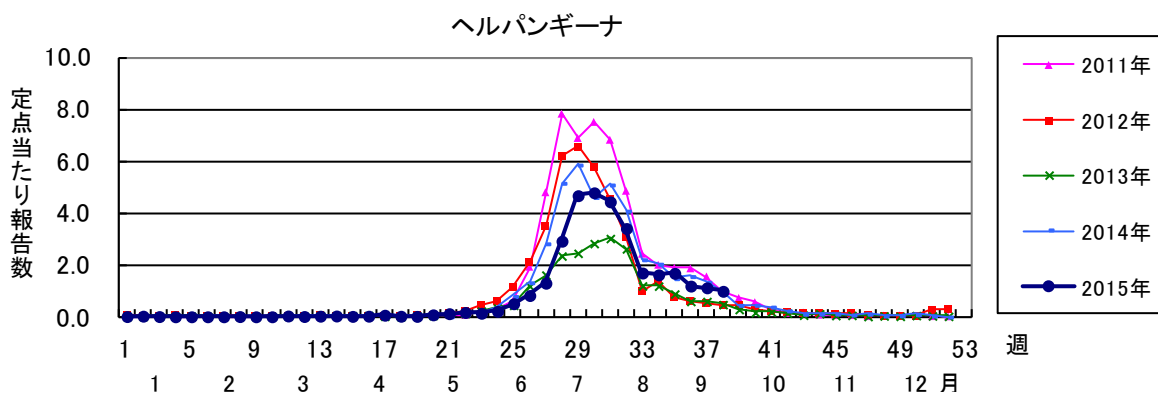
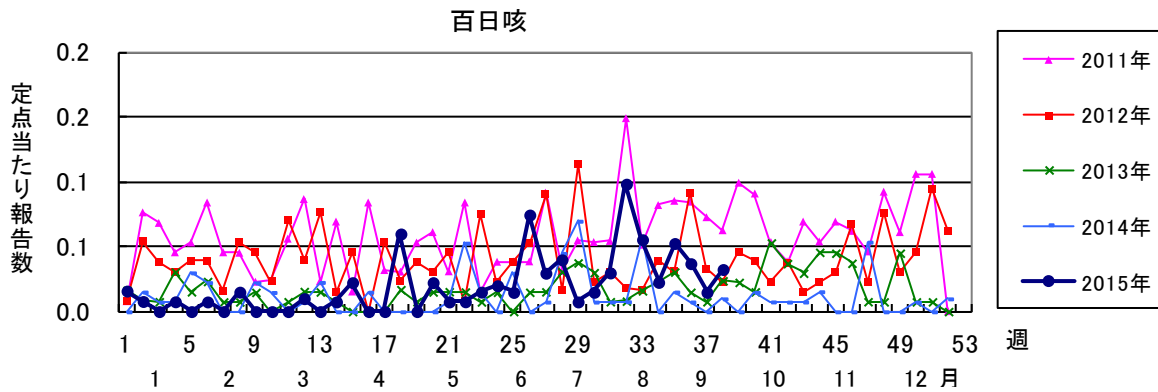
四類感染症(その2)	今週	累計(年)
日本脳炎	0	1
ハンタウイルス肺症候群	0	0
Bウイルス病	0	0
鼻疽	0	0
ブルセラ症	0	0
ベネズエラウマ脳炎	0	0
ヘンドラウイルス感染症	0	0
発しんチフス	0	0
ボツリヌス症	0	0
マラリア	0	4
野兔病	0	0
ライム病	0	0
リッサウイルス感染症	0	0
リフトバレー熱	0	0
類鼻疽	0	0
レジオネラ症	4	59
レプトスピラ症	0	0
ロッキー山紅斑熱	0	0

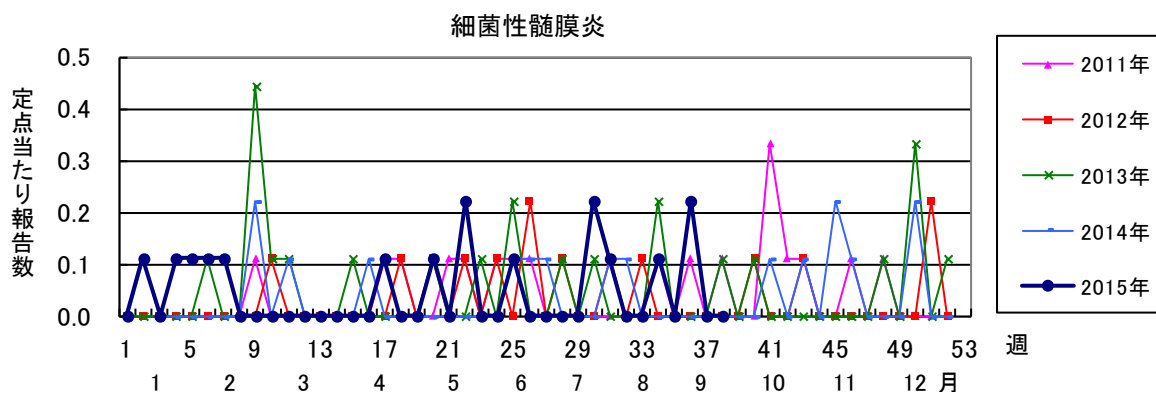
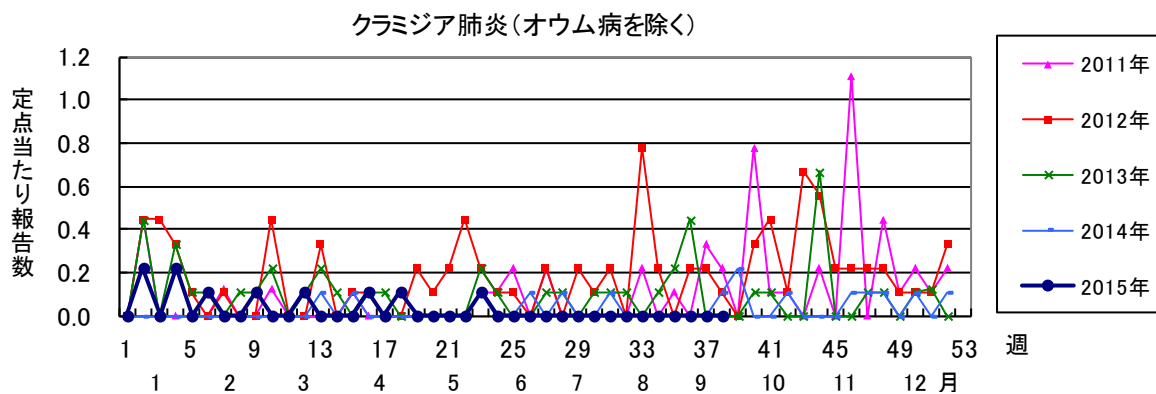
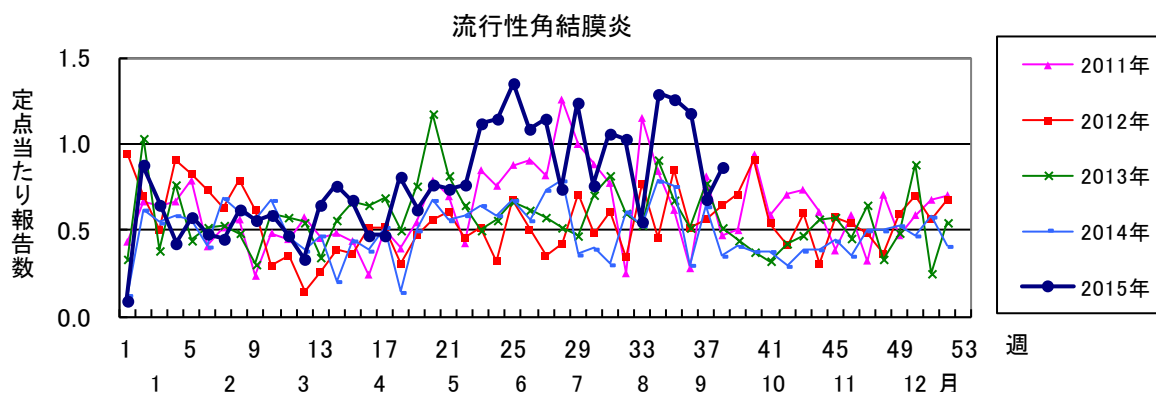
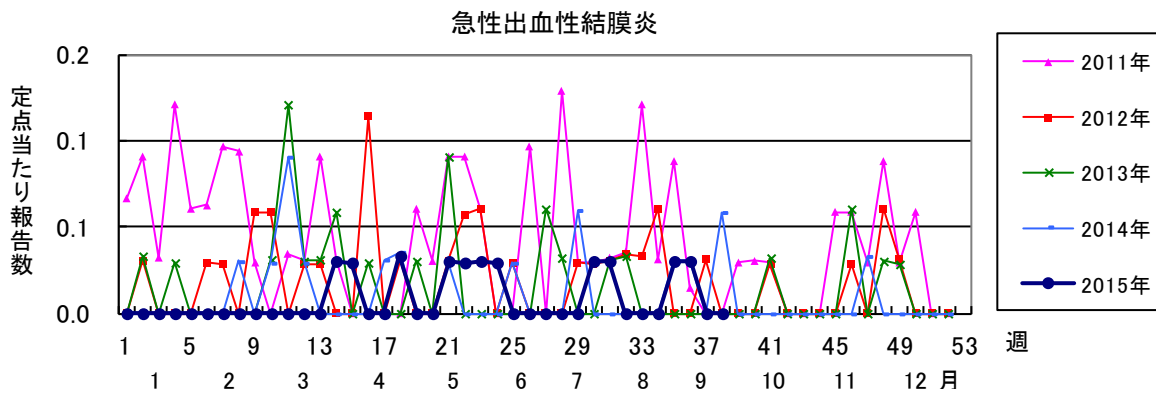
五類感染症(全数)	今週	累計(年)
アメーバ赤痢	0	38
ウイルス性肝炎(E型肝炎及びA型肝炎を除く)	0	10
カルバペネム耐性腸内細菌科細菌感染症	1	32
急性脳炎(ウエストナイル脳炎、西部ウマ脳炎、ダニ媒介脳炎、東部ウマ脳炎、日本脳炎、ベネズエラウマ脳炎及びリフトバレー熱を除く)	0	37
クリプトスポリジウム症	0	0
クロイツフェルト・ヤコブ病	0	4
劇症型溶血性レンサ球菌感染症	0	15
後天性免疫不全症候群	0	36
ジアルジア症	0	4
侵襲性インフルエンザ菌感染症	0	10
侵襲性髄膜炎菌感染症	0	2
侵襲性肺炎球菌感染症	1	83
水痘(入院例)	0	3
先天性風しん症候群	0	0
梅毒	1	53
播種性クリプトコックス症	0	2
破傷風	0	5
バンコマイシン耐性黄色ブドウ球菌感染症	0	0
バンコマイシン耐性腸球菌感染症	0	2
風しん	0	12
麻しん	0	0
薬剤耐性アシネトバクター感染症	0	2

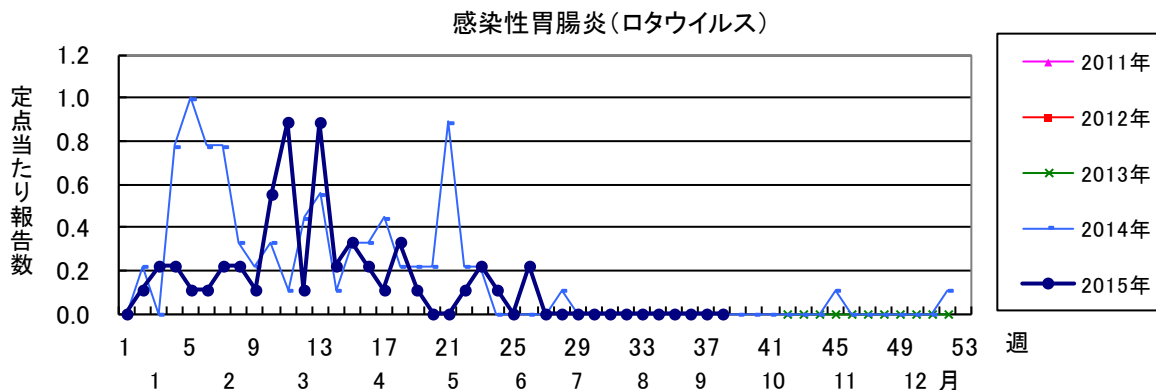
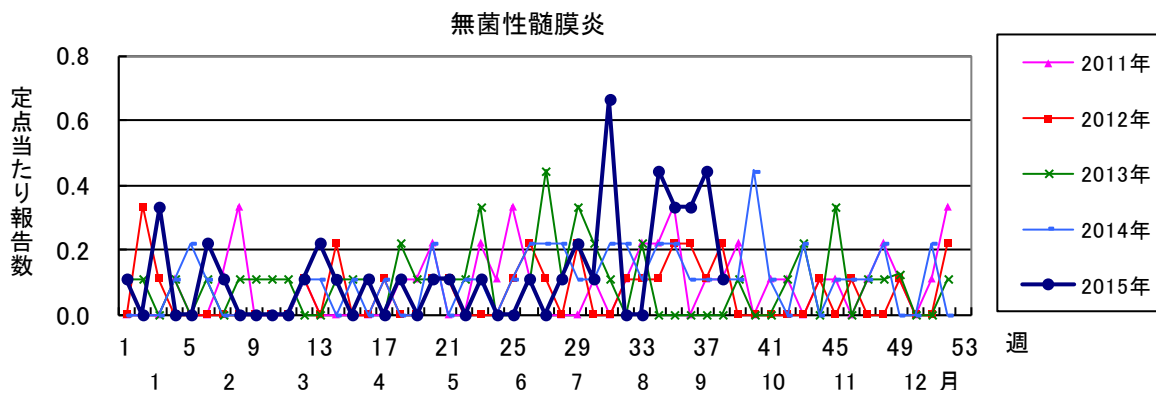
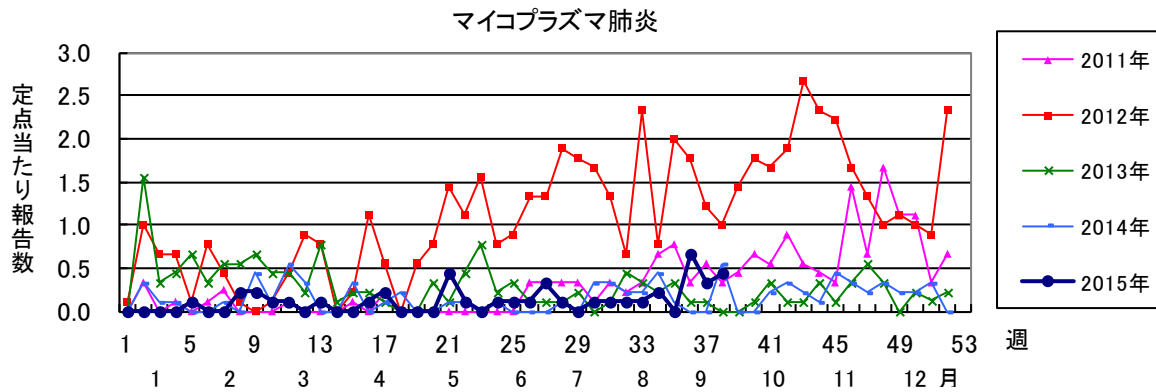
新型インフルエンザ等感染症	今週	累計(年)
新型インフルエンザ	0	0
再興型インフルエンザ	0	0











2015年 第38週 保健所別、年齢群別報告数(男女合計) No.1

		野	柏	松	市	船	習	千	印	香	海	山	長	夷	安	君	市	合
		田	市	戸	川	橋	志	葉	旛	取	匝	武	生	隅	房	津	原	計
小児科定点数		4	8	16	9	9	10	17	15	3	4	5	4	3	4	5	7	123
RSウイルス感染症	～5ヶ月			3		2	2	1	4									12
	～11ヶ月	1	3	7		1	4	1	1			1	1					20
	1歳		1	3		6	2		1			1	1					19
	2歳				1	7	1											9
	3歳			1			2											3
	4歳			1		1												2
	5歳					1												1
	6歳																	
	7歳																	
	8歳																	
	9歳																	
	10～14歳																	
	15～19歳																	
	20歳以上																	
合計		1	4	15	5	18	11	2	6			2	2					66
咽頭結膜熱	～5ヶ月																	
	～11ヶ月			1														1
	1歳	1	1	2			1			1							1	7
	2歳			1		1	1		1									4
	3歳		1	2			3											6
	4歳		1			1		2										4
	5歳		1									1						2
	6歳		1						1									2
	7歳		1															1
	8歳		1	1			1											3
	9歳		1															1
	10～14歳							1										1
	15～19歳																	
	20歳以上		1	1			1	1										4
合計		1	9	8		2	8	3	2		1	1				1	36	
A群溶血性レンサ球菌咽頭炎	～5ヶ月																	
	～11ヶ月																	
	1歳		2	2				1	1							3		9
	2歳		1			2	1	1	1							5		11
	3歳			6		2	1	2	3		1			1	7		23	
	4歳		5	3		4		6	4				1		1		24	
	5歳		6	6	1	6	2	5	4			2			1	3	1	37
	6歳		1	12	1	3	2	4	2				1			2		28
	7歳		3	1		6	2	1	1	2	1	1				1		19
	8歳			3	1	3	1	4	2	1		3		2		2		22
	9歳		1	5		4		3	1					1		1		16
	10～14歳	1	7	11		7	2	3	1			2	1	1		1	1	38
	15～19歳											1	1					2
	20歳以上		2	1	1	1		6	1		1	1	4			1	4	23
合計		1	28	50	4	38	11	36	21	3	3	10	8	5	1	27	6	252
感染性胃腸炎	～5ヶ月							1										1
	～11ヶ月			8	1	1	2	5	3		1							21
	1歳		2	15	5	1	2	9	4		3	1			2		3	47
	2歳		3	12	3	2		7	5		1						2	35
	3歳			6	1	5	2	7	3	2	1					2		29
	4歳		3	9	1	5		3	3			1						25
	5歳		1	2	3	7		7	4					1				25
	6歳		5	2	1	6		10	1									25
	7歳		2	1	1	4		3	3		1				1		1	17
	8歳			2		2		1	1									6
	9歳		1			1		3	1	1		1						8
	10～14歳		3	7		2		3	6		1	3	1			4	1	31
	15～19歳		1	1					2			2	1		1			8
	20歳以上		8	2	4		1		10	5		4	2			4	4	44
合計		29	67	20	36	7	59	46	8	8	12	4		5	10	11	322	

2015年 第38週 保健所別、年齢群別報告数(男女合計) No.2

		野田	柏市	松戸市	市川	船橋市	習志野	千葉市	印旛	香取	海浜	山武	長生	夷隅	安房	君津	市原	合計		
小児科定点数		4	8	16	9	9	10	17	15	3	4	5	4	3	4	5	7	123		
水痘	～5ヶ月 ～11ヶ月				1												1	2		
	1歳		1	1					1									5	8	
	2歳																	3	3	
	3歳							1										2	3	
	4歳					1		1										4	6	
	5歳		1					4								1	1		7	
	6歳																			
	7歳				2				1											3
	8歳																	1	1	
	9歳																			
	10～14歳																	1	1	
15～19歳																				
20歳以上																				
合計			2	3	1	1		6	2							1	18	34		
手足口病	～5ヶ月 ～11ヶ月	1	8	12	6	6	4	15	12		2	2	1			1	4	5		
	1歳	1	14	33	17	26	38	43	30	2	8	2	6	1	1	6	12	240		
	2歳		12	18	8	11	12	24	16	2	6	2	11		1	3	6	132		
	3歳	3	8	15	4	15	13	16	22		6	1	3			1	7	114		
	4歳	2	13	9	3	13	7	23	3	1	2	3			1		13	93		
	5歳		5	4	4	4	15	14	6	4	3	1	3			1	3	67		
	6歳	1	5	6	3	3	6	9	1		2		4				2	42		
	7歳			2	1	3	3	3	1		1		1		1		1	17		
	8歳			2	1	1	5	1	1									3	14	
	9歳		2	1	1		1		2				1						8	
	10～14歳		1	3		1	6	2	3	1		4				1			22	
15～19歳		2				2	2					3					1	10		
20歳以上		4		2	1	2	3	2				3					2	19		
合計		8	75	107	51	85	112	154	100	12	30	12	39	1	4	13	54	857		
伝染性紅斑	～5ヶ月 ～11ヶ月																			
	1歳		1																1	
	2歳	1		2				2	2						1		1	9		
	3歳			1			1	3	1		1	1					1	9		
	4歳			2				3	1				2				2	10		
	5歳	1	1	1		2			1							1		7		
	6歳		3		2	1		3	1			1	1					12		
	7歳			1				2										3		
	8歳		1			1		1	1		1						1	6		
	9歳							2										2		
	10～14歳			2		1			2		1	2						8		
15～19歳																				
20歳以上								1				1						2		
合計		2	6	9	2	5	1	16	10	3	4	4		1	1	5	69			
突発性発しん	～5ヶ月 ～11ヶ月	1	2	3	1	1		5	1							1		15		
	1歳	1	4	3		3	1	9	7		2					1		31		
	2歳			5				2										7		
	3歳																			
	4歳																			
	5歳																			
	6歳																			
	7歳																			
	8歳																			
	9歳																			
	10～14歳																			
15～19歳																				
20歳以上																				
合計		2	6	11	1	4	2	16	8		2				2		54			

2015年 第38週		保健所別、年齢群別報告数(男女合計)														No.3			
		野	柏	松	市	船	習	千	印	香	海	山	長	夷	安	君	市	合	
		田	市	戸	川	橋	志	葉	旛	取	匝	武	生	隅	房	津	原	計	
小児科定点数		4	8	16	9	9	10	17	15	3	4	5	4	3	4	5	7	123	
百日咳	～5ヶ月								1									1	
	～11ヶ月								1									1	
	1歳																		
	2歳																		
	3歳																		
	4歳																		
	5歳																		
	6歳																		
	7歳																		
	8歳																		
9歳								1										1	
10～14歳																			
15～19歳																			
20歳以上																	1	1	
合計								1	2								1	4	
ヘルパンギーナ	～5ヶ月			1				2										3	
	～11ヶ月			1			5	1										7	
	1歳	1	4	2		5	4	5	1		1				1		1	25	
	2歳	2	3	1	2	3	3	5		2							1	22	
	3歳			2	2	3	1	2									2	12	
	4歳	3	1	2	1	2	2	1				1	1				4	18	
	5歳	1	1	1	3		1	4				1					1	13	
	6歳				3		1	1									2	7	
	7歳				2		1		1								1	5	
	8歳														1			1	
9歳	1							1									2		
10～14歳			2			1		1								2	6		
15～19歳																			
20歳以上																			
合計		2	7	13	15	5	22	18	16	1	2	3	1	1	1	14	121		
流行性耳下腺炎	～5ヶ月																		
	～11ヶ月																		
	1歳		1	1					1									3	
	2歳	1						1	3		1						2	6	
	3歳	1	1	1		1			7			1						14	
	4歳	1		2			2		4			1					2	12	
	5歳			3		1	2	1	7		1						1	16	
	6歳								4			1						5	
	7歳			1	1			1	3						1		1	8	
	8歳	2		1			2		1			1						7	
9歳		2															2		
10～14歳			1							1					4		1	7	
15～19歳																	1	1	
20歳以上			1			1		2			1					1		6	
合計	5	4	11	1	2	7	3	32	1	2	5				5	1	8	87	

2015年 第38週

保健所別、年齢群別報告数(男女合計)

No.4

		野田	柏市	松戸	市川	船橋市	習志野	千葉市	印旛	香取	海浜	山武	長生	夷隅	安房	君津	市原	合計	
インフル定点数		7	11	25	15	14	16	23	22	4	7	6	7	5	7	9	11	189	
インフル エンザ	～5ヶ月 ～11ヶ月 1歳																		
	2歳 3歳 4歳						2											2	
	5歳 6歳 7歳						1										1	1	
	8歳 9歳															1	1	1	
	10～14歳					1										2	2	3	
	15～19歳			1														1	1
	20～29歳																1	1	1
	30～39歳																		
	40～49歳																1	1	1
	50～59歳																		
	60～69歳																		
	70～79歳																		
	80歳以上																		
合計				1		1	3									6	6	11	
眼科定点数		1	2	5	1	3	3	4	3		1	1	1		1	2	2	30	
急性 出血性 結膜炎	～5ヶ月 ～11ヶ月 1歳																		
	2歳 3歳 4歳																		
	5歳 6歳 7歳																		
	8歳 9歳																		
	10～14歳																		
	15～19歳																		
	20～29歳																		
	30～39歳																		
	40～49歳																		
	50～59歳																		
	60～69歳																		
	70歳以上																		
	合計																		
流行性 角結膜炎	～5ヶ月 ～11ヶ月 1歳							1			1							2	
	2歳 3歳 4歳							1	1									2	
	5歳 6歳 7歳	1									1							2	
	8歳 9歳							1										1	
	10～14歳										1							1	
	15～19歳					1	1											2	
	20～29歳	1		3							1						1	6	
	30～39歳		1	1				3										5	
	40～49歳								2									2	
	50～59歳							1										1	
	60～69歳			1														1	
	70歳以上																		
	合計		2	1	5		1	1	7	5	2						1	1	26

※ 千葉県の感染症情報は、千葉県感染症情報センターのホームページを御覧ください。

URL. <http://www.pref.chiba.lg.jp/eiken/c-idsc/index.html>

※ 全国の感染症情報(IDWR)は、国立感染症研究所感染症疫学センターのホームページを御覧ください。

URL. <http://www.nih.go.jp/niid/ja/from-idsc.html>

千葉県結核・感染症週報 2015年 第38週

発行 千葉県衛生研究所
千葉県健康福祉部
千葉県医師会
事務局 千葉県衛生研究所感染疫学研究室内
千葉県感染症情報センター
〒260-8715 千葉市中央区仁戸名町 666-2
TEL. 043(266)6723 FAX. 043(265)5544

本週報は、感染症の予防及び感染症の患者に対する医療に関する法律に基づくものであり、千葉県内の医療従事者、定点医療機関、県及び千葉市保健所の皆様の御協力を得て、千葉県衛生研究所感染疫学研究室内の千葉県感染症情報センターにおいて編集したものです。

また、本週報は速報性を重視しておりますので、今後の調査などの結果に応じて、若干の変更が生ずることがありますが、その場合には週報上にて訂正させていただきます。

なお、週報の内容について、学術的研究、あるいは公衆衛生活動にかかわる業務以外の目的においては、無断転載を禁じます。