

# Chiba Weekly Report

## 2015

— 第23週 —

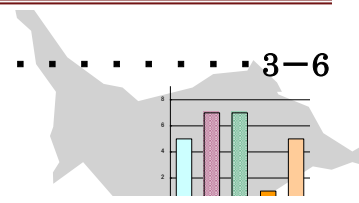
2015/6/1～6/7

### 千葉県結核・感染症週報 (2015年5月分感染症月報含む)

千葉県感染症天気図 . . . . . 2

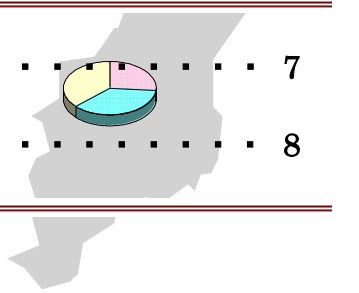
今週の注目疾患 . . . . . 3-6

咽頭結膜熱、性感染症



全数報告疾患集計表 . . . . . 7

感染症月報集計表 . . . . . 8



#### 定点報告 (五類感染症)

疾病別グラフ . . . . . 9-14

〈週報〉RSウイルス感染症・咽頭結膜熱・A群溶血性レンサ球菌咽頭炎・感染性胃腸炎・水痘・手足口病・伝染性紅斑・突発性発しん・百日咳・ヘルパンギーナ・流行性耳下腺炎・インフルエンザ・急性出血性結膜炎・流行性角結膜炎・クラミジア肺炎・細菌性髄膜炎・マイコプラズマ肺炎・無菌性髄膜炎・感染性胃腸炎 (ロタウイルス)

〈月報〉性器クラミジア感染症・性器ヘルペスウイルス感染症・尖圭コンジローマ・淋菌感染症・非クラミジア性非淋菌性尿道炎

疾患別・保健所別・年齢階級別集計表 . . . . . 15-24

〈週報〉RSウイルス感染症・咽頭結膜熱・A群溶血性レンサ球菌咽頭炎・感染性胃腸炎・水痘・手足口病・伝染性紅斑・突発性発しん・百日咳・ヘルパンギーナ・流行性耳下腺炎・インフルエンザ・急性出血性結膜炎・流行性角結膜炎

〈月報〉性器クラミジア感染症・性器ヘルペスウイルス感染症・尖圭コンジローマ・淋菌感染症・非クラミジア性非淋菌性尿道炎 〈男女合計〉〈男性計〉〈女性計〉

定点把握対象の五類感染症

千葉県感染症天気図

今週の患者発生は?(前週と比べて)

上段は定点当たり報告数

2015年 第23週

下段は報告数

定点	疾病名	流行状況	コメント	今週	1週前	2週前	3週前
小児科	RSウイルス感染症			0.01 1	0.02 3	0.05 7	0.04 6
	咽頭結膜熱		長生(15)、千葉市(14)、松戸(13)	0.88 117	0.79 105	0.72 97	0.65 88
	A群溶血性レンサ球菌咽頭炎		松戸(7.6)、柏市(6.0)	3.59 478	3.62 482	3.41 460	3.61 488
	感染性胃腸炎		船橋市(9.6)、印旛(8.4)	5.55 738	5.69 757	5.41 730	4.89 660
	水痘		海匝(1.0)、夷隅(1.0)	0.50 66	0.44 58	0.50 68	0.43 58
	手足口病		千葉市(1.3)、夷隅(1.0)	0.52 69	0.49 65	0.33 45	0.20 27
	伝染性紅斑		山武(1.7)、松戸(1.3)	0.86 114	1.03 137	0.99 133	0.92 124
	突発性発しん		船橋市(1.5)、千葉市(1.2)	0.63 84	0.75 100	0.66 89	0.61 82
	百日咳			0.02 2	0.01 1	0.01 1	0.02 3
	ヘルパンギーナ		習志野(0.9)	0.14 18	0.17 22	0.12 16	0.07 10
	流行性耳下腺炎		市原(1.0)	0.53 70	0.44 59	0.61 83	0.56 75
	インフルエンザ	インフルエンザ			0.14 29	0.20 43	0.32 68
眼科	急性出血性結膜炎			0.03 1	0.03 1	0.03 1	0.00 0
	流行性角結膜炎		習志野(3.0)、海匝(3.0)	1.15 38	0.76 26	0.74 25	0.76 26
基幹病院	クラミジア肺炎(オウム病を除く)		10代1例	0.11 1	0.00 0	0.00 0	0.00 0
	細菌性髄膜炎			0.00 0	0.22 2	0.00 0	0.11 1
	マイコプラズマ肺炎			0.00 0	0.11 1	0.44 4	0.00 0
	無菌性髄膜炎		40代1例	0.11 1	0.00 0	0.11 1	0.11 1
	感染性胃腸炎(ロタウイルス)		5歳未満2例	0.22 2	0.11 1	0.00 0	0.00 0
全数	風しん	週別届出数(診断日)		0	1 5/28	0	0
	麻疹	週別届出数(診断日)		0	0	0	0

備考

増加 やや増加 変化なし やや減少 減少

今週の報告定点数 小児科定点 133 インフルエンザ定点 212  
眼科定点 33 基幹病院定点 9

「定点当たりの報告数」とは報告数/報告定点数。

※全数の届出数の項目は、診断日と報告日が異なるため、数字が変動することがあります。

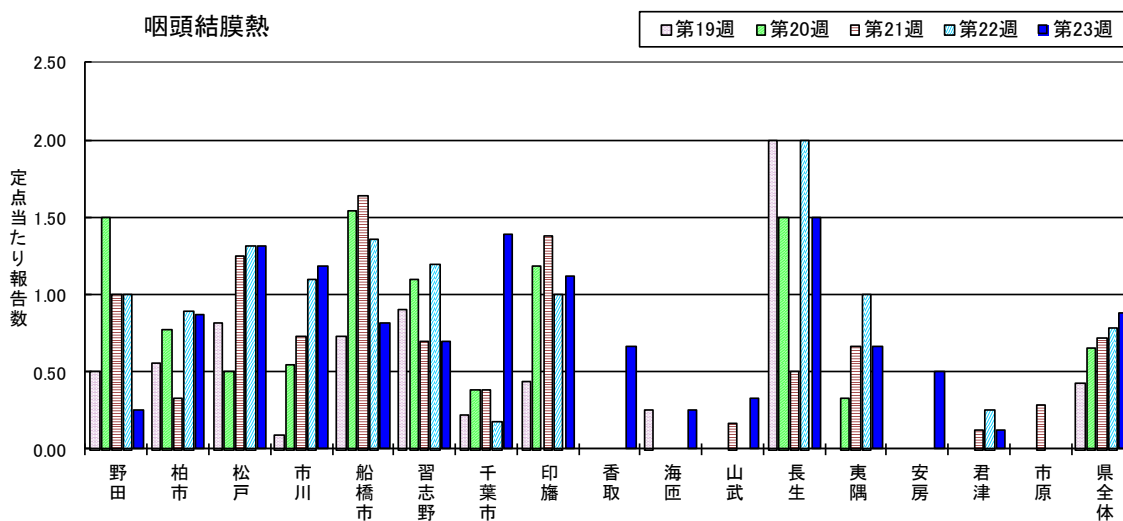
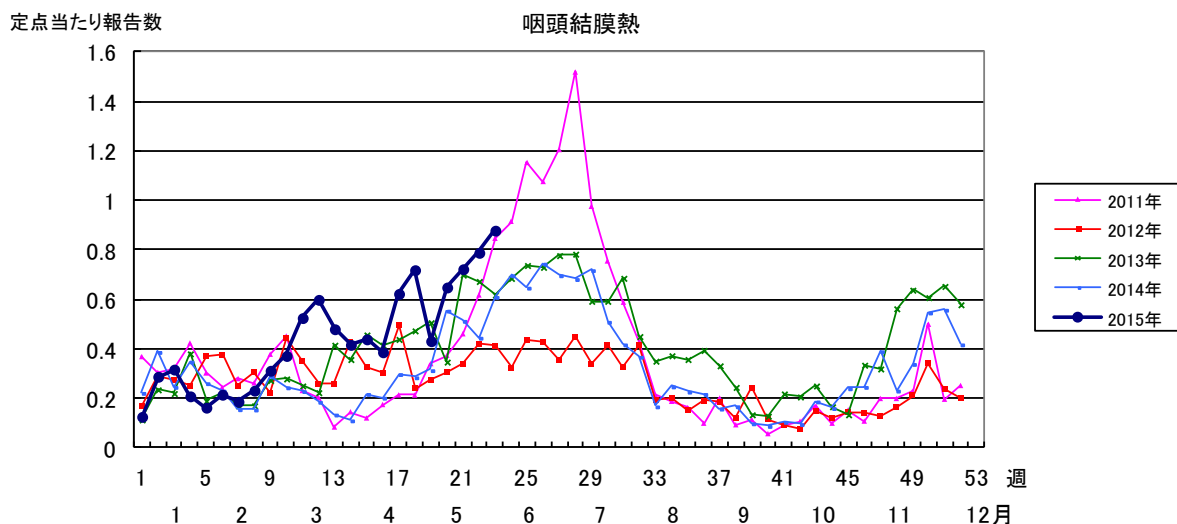
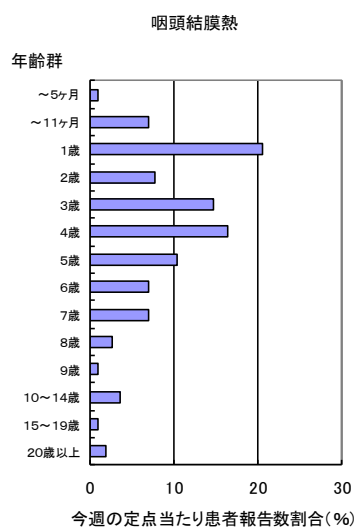
### 【今週の注目疾患】

#### 咽頭結膜熱

2015年23週の県全体の定点当たり報告数は、22週の0.79から増加し0.88となった。過去4年と比較し多い。また、4週連続で増加しており、今後の流行状況に注意が必要である。

保健所別定点当たり報告数は、長生(1.50)、千葉市(1.39)、松戸(1.31)、市川(1.18)、印旛(1.13)が多かった。

2015年23週に報告された117例の性別は、男性67例(57.3%)、女性50例(42.7%)で、年齢群別では、1～5歳が81例で69.2%を占めていた。



## 性感染症

2010年から2014年に報告された性器クラミジア感染症、性器ヘルペスウイルス感染症、尖圭コンジローマ、淋菌感染症、非クラミジア性非淋菌性尿道炎の定点当たり報告数を性別に図1、図2に示す。男性では非クラミジア性非淋菌性尿道炎が減少傾向を示した。女性では、2014年以降性器ヘルペス感染症が増加傾向を示している。2010年から2014年の年齢群別報告数を疾患別性別に図3から図12に示す。

図1. 2010年～2014年千葉県の性感染症 男性・月別定点当たり報告数

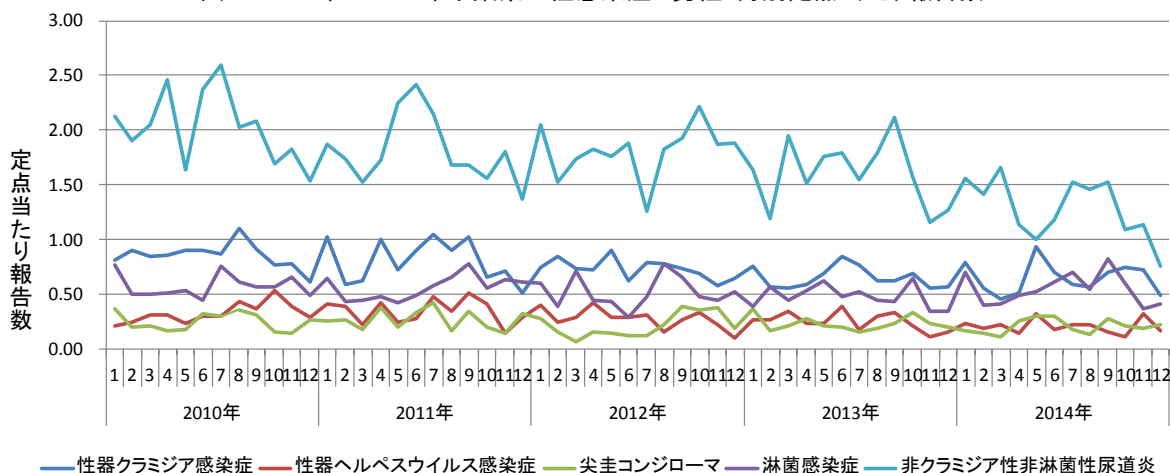


図2. 2010年～2014年千葉県の性感染症 女性・月別定点当たり報告数

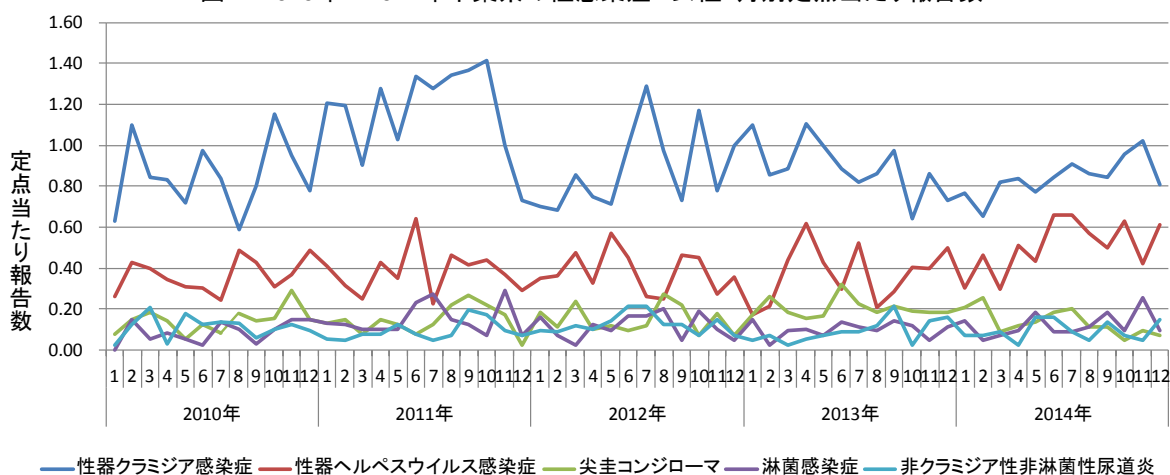


図3. 2010年～2014年千葉県の性器クラミジア感染症 男性 年齢群別報告数

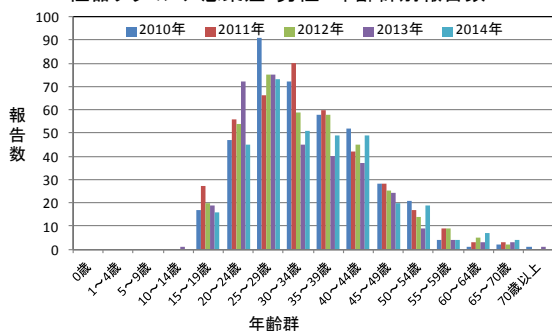


図4. 2010年～2014年千葉県の性器クラミジア感染症 女性 年齢群別報告数

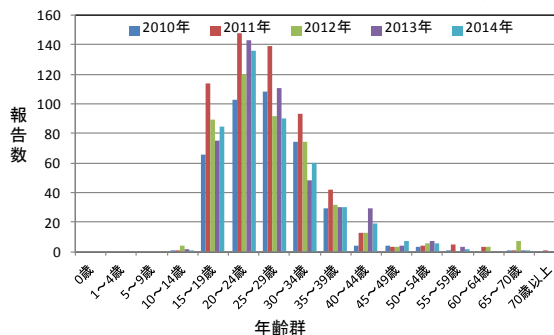


図5. 2010年～2014年千葉県の性器ヘルペスウイルス感染症 男性 年齢群別報告数

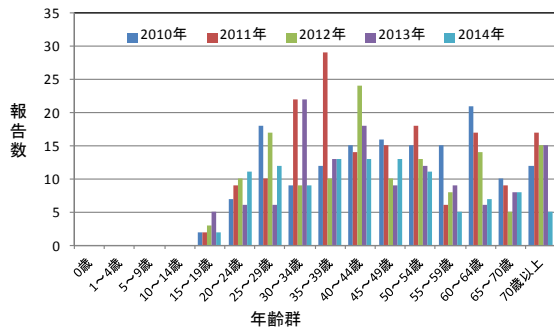


図6. 2010年～2014年千葉県の性器ヘルペスウイルス感染症 女性 年齢群別報告数

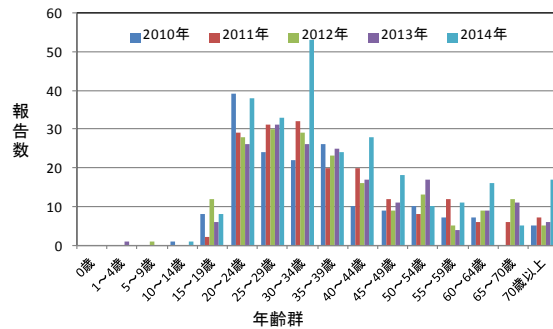


図7. 2010年～2014年千葉県の尖圭コンジローマ 男性 年齢群別報告数

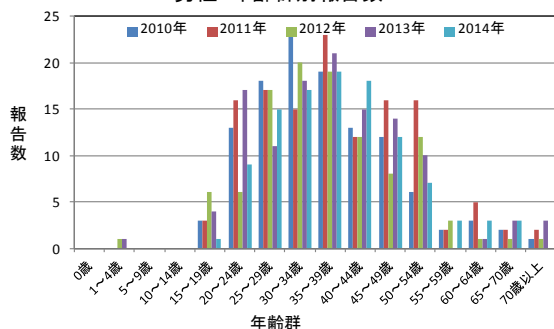


図8. 2010年～2014年千葉県の尖圭コンジローマ 女性 年齢群別報告数

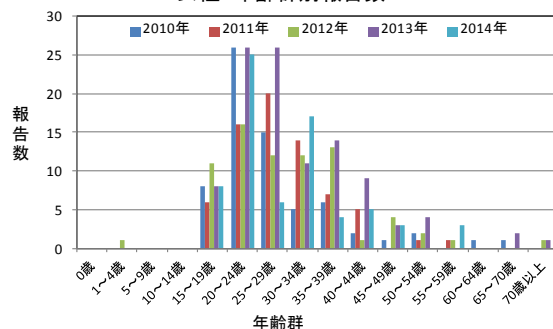


図9. 2010年～2014年千葉県の淋菌感染症 男性 年齢群別報告数

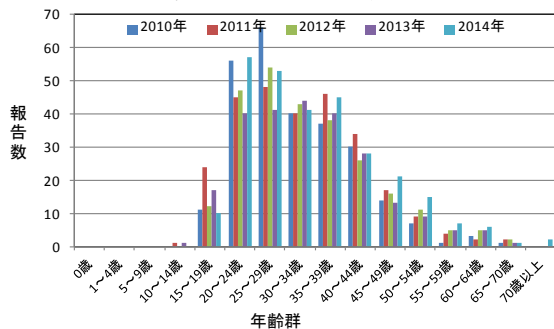


図10. 2010年～2014年千葉県の淋菌感染症 女性 年齢群別報告数

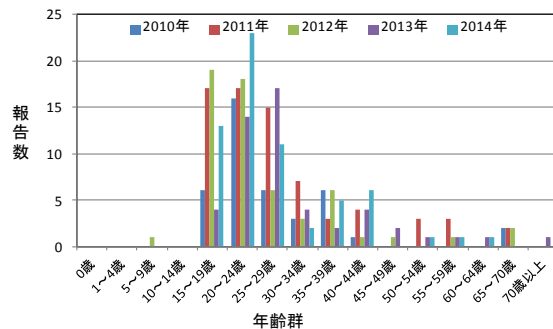


図11. 2010年～2014年千葉県の非クラミジア性非淋菌性尿道炎 男性 年齢群別報告数

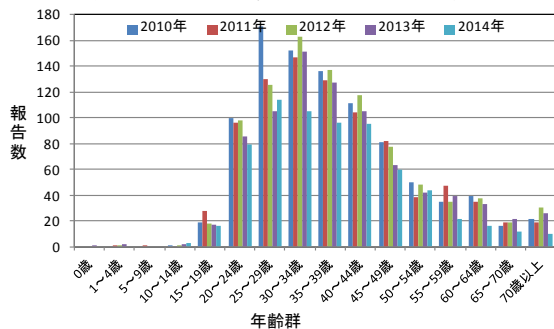
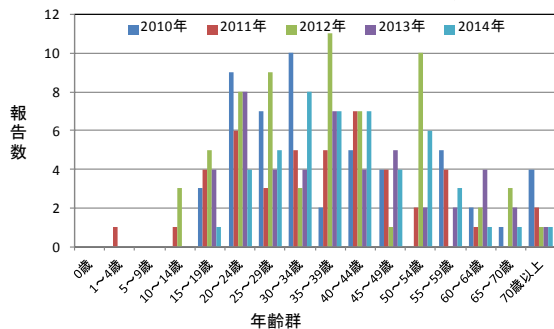


図12. 2010年～2014年千葉県の非クラミジア性非淋菌性尿道炎 女性 年齢群別報告数



2010年から2014年の千葉県の性感染症疾患別年別報告数を図13に、2010年から2014年の千葉県の性感染症年別性別報告数を表1に示す。年別報告数で見ると2014年の性器ヘルペスウイルス感染症は、男性では減少したものの、女性での増加が顕著であった。2014年の非クラミジア性非淋菌性尿道炎は男性で減少した。

図13. 2010年～2014年性感染症 疾患別年別報告数

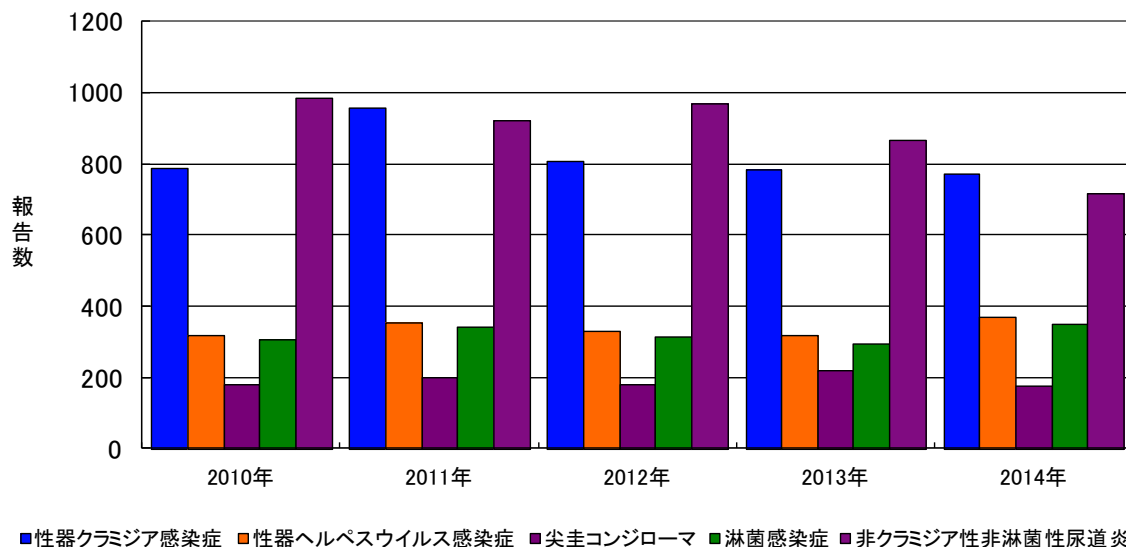


表1. 2010年～2014年千葉県の性感染症 疾患別・年別・性別報告数

	2010年		2011年		2012年		2013年		2014年		
	報告数	%	報告数	%	報告数	%	報告数	%	報告数	%	
性器クラミジア感染症	合計	788	—	958	—	809	—	786	—	774	—
	男性	394	50.0	391	40.8	366	45.2	333	42.4	337	43.5
	女性	394	50.0	567	59.2	443	54.8	453	57.6	437	56.5
性器ヘルペスウイルス感染症	合計	320	—	353	—	330	—	319	—	371	—
	男性	152	47.5	168	47.6	138	41.8	129	40.4	109	29.4
	女性	168	52.5	185	52.4	192	58.2	190	59.6	262	70.6
尖圭コンジローマ	合計	182	—	199	—	181	—	222	—	178	—
	男性	115	63.2	129	64.8	107	59.1	118	53.2	107	60.1
	女性	67	36.8	70	35.2	74	40.9	104	46.8	71	39.9
淋菌感染症	合計	306	—	343	—	317	—	295	—	349	—
	男性	266	86.9	272	79.3	259	81.7	244	82.7	286	81.9
	女性	40	13.1	71	20.7	58	18.3	51	17.3	63	18.1
非クラミジア性非淋菌性尿道炎	合計	984	—	921	—	969	—	866	—	719	—
	男性	932	94.7	876	95.1	906	93.5	819	94.6	671	93.3
	女性	52	5.3	45	4.9	63	6.5	47	5.4	48	6.7

## 第23週全数報告疾患集計表

一類感染症	今週	累計(年)
エボラ出血熱	0	0
クリミア・コンゴ出血熱	0	0
痘そう	0	0
南米出血熱	0	0
ペスト	0	0
マールブルグ病	0	0
ラッサ熱	0	0

二類感染症	今週	累計(年)
急性灰白髄炎	0	0
結核	23	481
ジフテリア	0	0
重症急性呼吸器症候群(SARS)	0	0
中東呼吸器症候群(MERS)	0	0
鳥インフルエンザ(H5N1)	0	0
鳥インフルエンザ(H7N9)	0	0

三類感染症	今週	累計(年)
コレラ	0	0
細菌性赤痢	0	1
腸管出血性大腸菌感染症	3	25
腸チフス	0	1
パラチフス	0	1

四類感染症(その1)	今週	累計(年)
E型肝炎	0	7
ウエストナイル熱(ウエストナイル脳炎を含む)	0	0
A型肝炎	1	6
エキノкокクス症	0	1
黄熱	0	0
オウム病	0	0
オムスク出血熱	0	0
回帰熱	0	0
キャサナル森林病	0	0
Q熱	0	0
狂犬病	0	0
コクシジオイデス症	0	0
サル痘	0	0
重症熱性血小板減少症候群(SFTS)	0	0
腎症候性出血熱	0	0
西部ウマ脳炎	0	0
ダニ媒介脳炎	0	0
炭疽	0	0
チクングニア熱	0	0
つつが虫病	0	2
デング熱	0	4
東部ウマ脳炎	0	0
鳥インフルエンザ(H5N1及びH7N9を除く)	0	0
ニパウイルス感染症	0	0
日本紅斑熱	0	1

四類感染症(その2)	今週	累計(年)
日本脳炎	0	0
ハンタウイルス肺症候群	0	0
Bウイルス病	0	0
鼻疽	0	0
ブルセラ症	0	0
ベネズエラウマ脳炎	0	0
ヘンドラウイルス感染症	0	0
発しんチフス	0	0
ボツリヌス症	0	0
マラリア	0	2
野兔病	0	0
ライム病	0	0
リッサウイルス感染症	0	0
リフトバレー熱	0	0
類鼻疽	0	0
レジオネラ症	0	18
レプトスピラ症	0	0
ロッキー山紅斑熱	0	0

五類感染症(全数)	今週	累計(年)
アメーバ赤痢	2	22
ウイルス性肝炎(E型肝炎及びA型肝炎を除く)	0	6
カルバペネム耐性腸内細菌科細菌感染症	1	16
急性脳炎(ウエストナイル脳炎、西部ウマ脳炎、ダニ媒介脳炎、東部ウマ脳炎、日本脳炎、ベネズエラウマ脳炎及びリフトバレー熱を除く)	0	20
クリプトスポリジウム症	0	0
クロイツフェルト・ヤコブ病	0	4
劇症型溶血性レンサ球菌感染症	0	13
後天性免疫不全症候群	2	21
ジアルジア症	0	3
侵襲性インフルエンザ菌感染症	0	6
侵襲性髄膜炎菌感染症	0	1
侵襲性肺炎球菌感染症	0	54
水痘(入院例)	0	2
先天性風しん症候群	0	0
梅毒	0	23
播種性クリプトコックス症	0	2
破傷風	0	1
バンコマイシン耐性黄色ブドウ球菌感染症	0	0
バンコマイシン耐性腸球菌感染症	0	2
風しん	0	4
麻しん	0	0
薬剤耐性アシネトバクター感染症	0	0

新型インフルエンザ等感染症	今週	累計(年)
新型インフルエンザ	0	0
再興型インフルエンザ	0	0

## 月報集計表 2015年 5月

上段は定点当たり報告数  
下段は報告数

## 性感染症(STD)

疾 病 名	今月			1月前	2月前	3月前
	男	女	合計	合計	合計	合計
性器クラミジア感染症	0.58 25	0.98 42	1.56 67	1.79 77	1.51 65	1.40 60
性器ヘルペスウイルス感染症	0.26 11	0.53 23	0.79 34	0.98 42	1.07 46	1.09 47
尖圭コンジローマ	0.21 9	0.09 4	0.30 13	0.37 16	0.81 35	0.74 32
淋菌感染症	0.51 22	0.12 5	0.63 27	0.56 24	0.72 31	0.67 29
非クラミジア性非淋菌性尿道炎	1.05 45	0.05 2	1.09 47	1.98 85	2.40 103	2.47 106

備考 今月の報告定点数 性感染症定点 43

上段は定点当たり報告数  
下段は報告数

## 薬剤耐性菌感染症

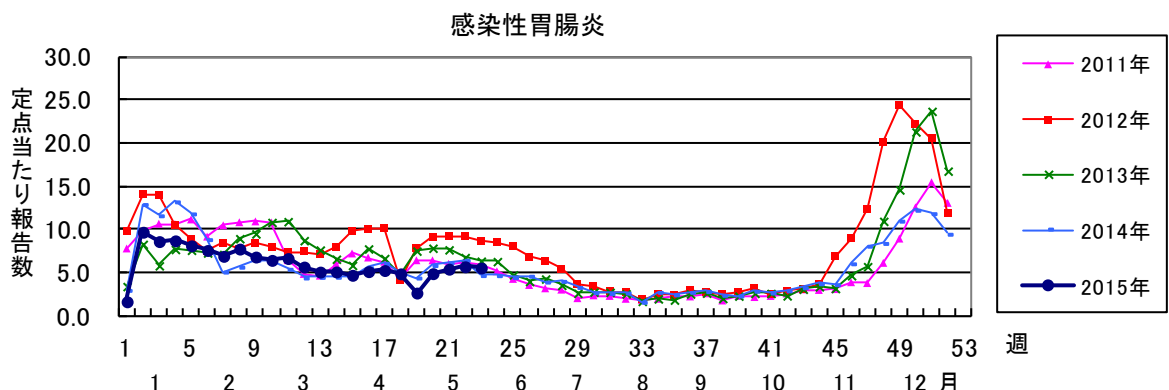
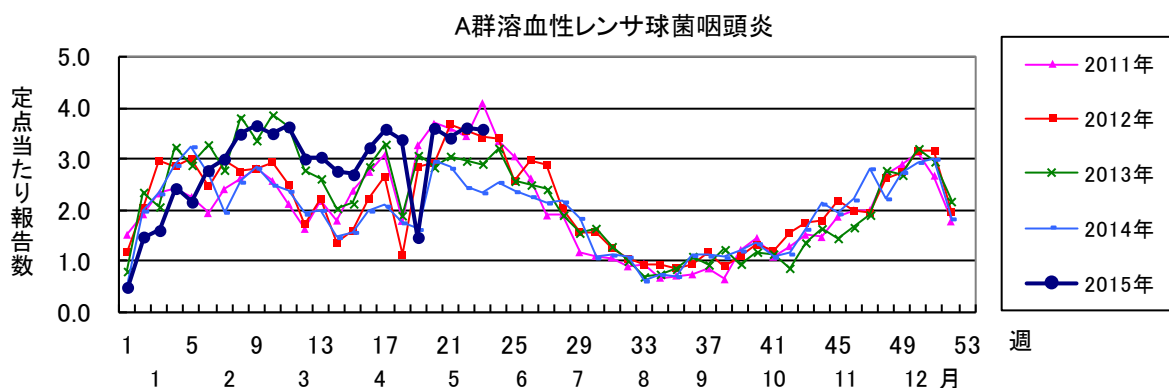
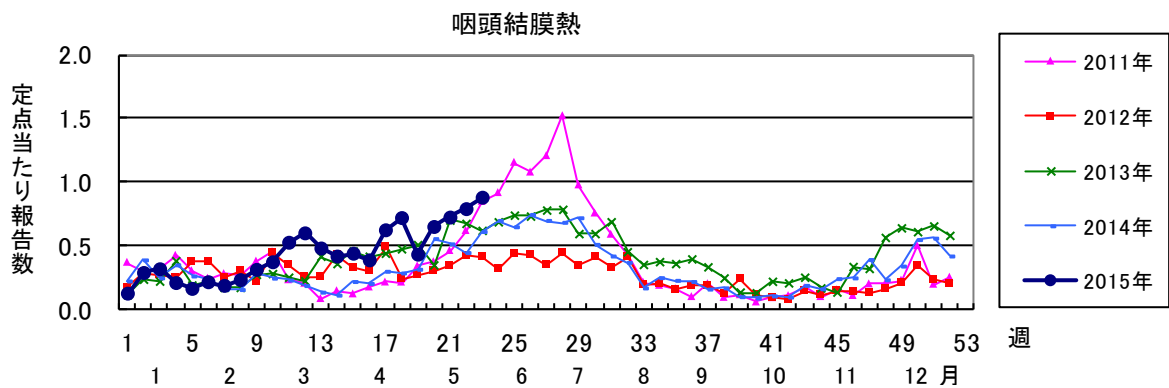
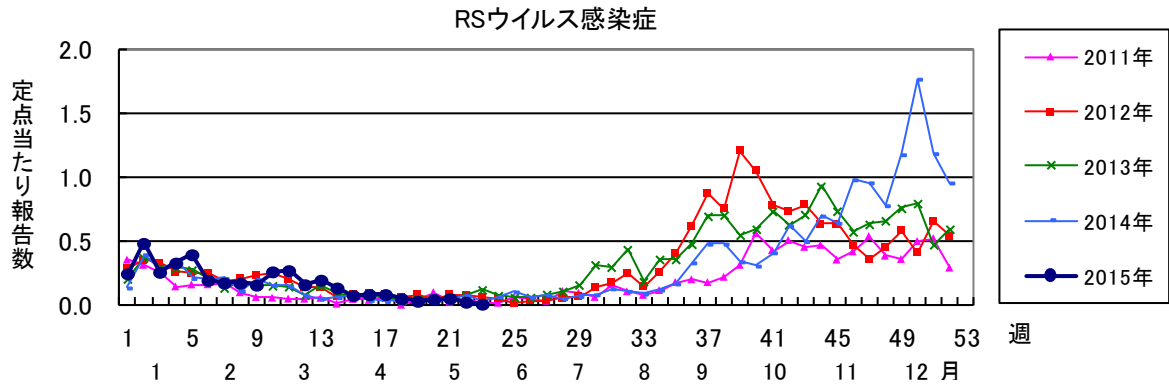
疾 病 名	今月	1月前	2月前	3月前
メチシリン耐性黄色ブドウ球菌感染症	4.00 36	2.56 23	6.11 55	3.11 28
ペニシリン耐性肺炎球菌感染症	1.56 14	0.89 8	0.56 5	1.11 10
薬剤耐性緑膿菌感染症	0.00 0	0.11 1	0.00 0	0.00 0

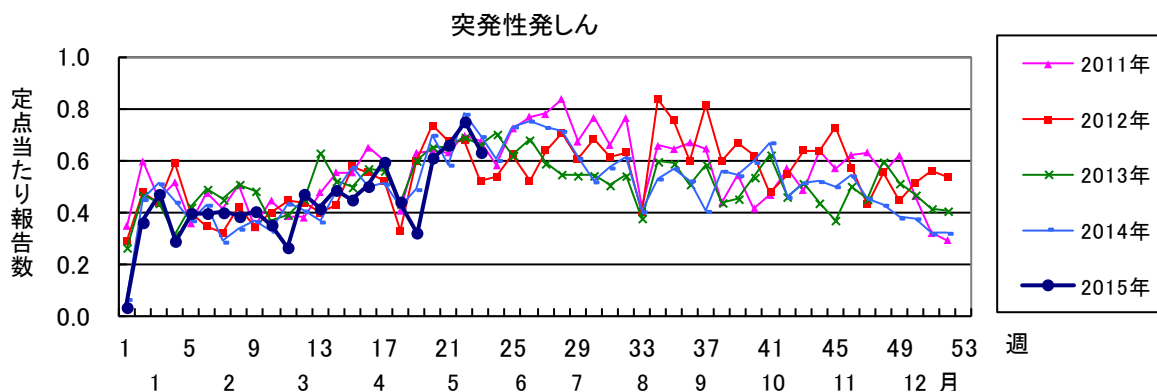
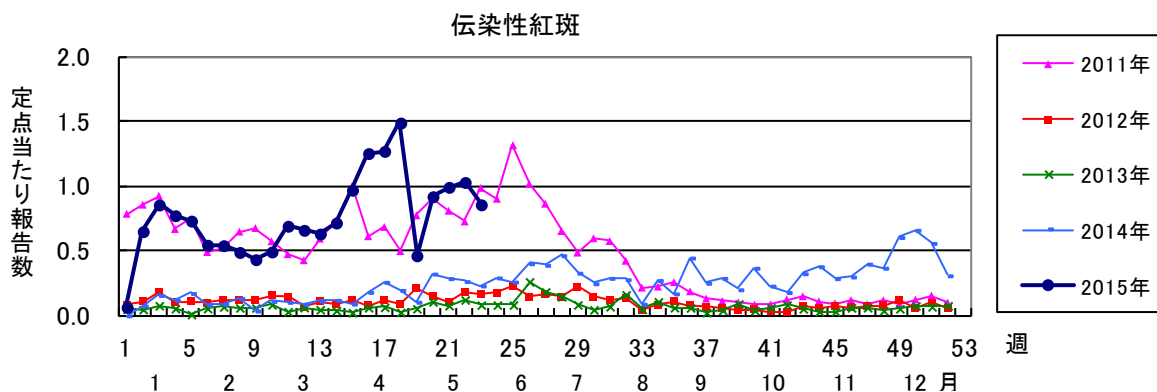
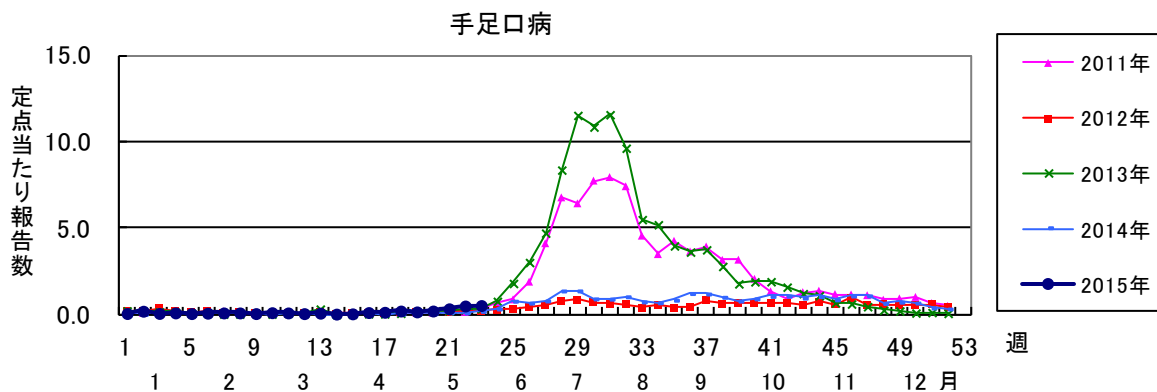
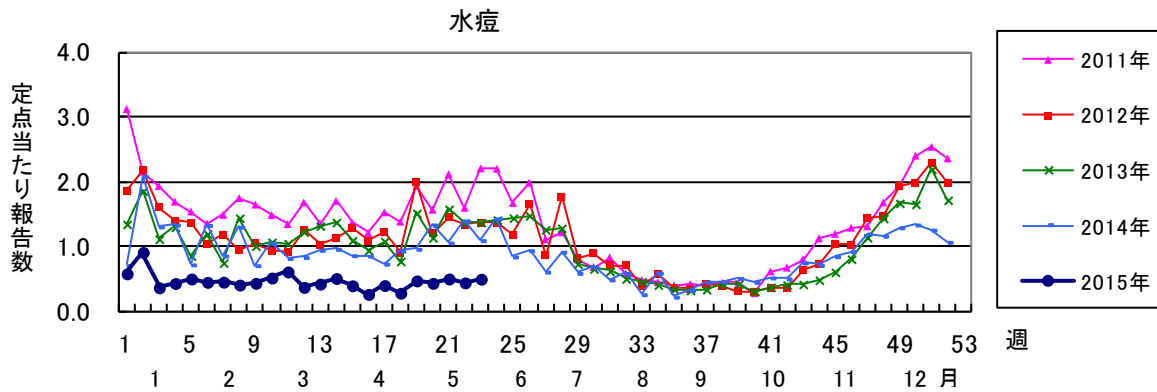
備考 今月の報告定点数 基幹病院定点 9

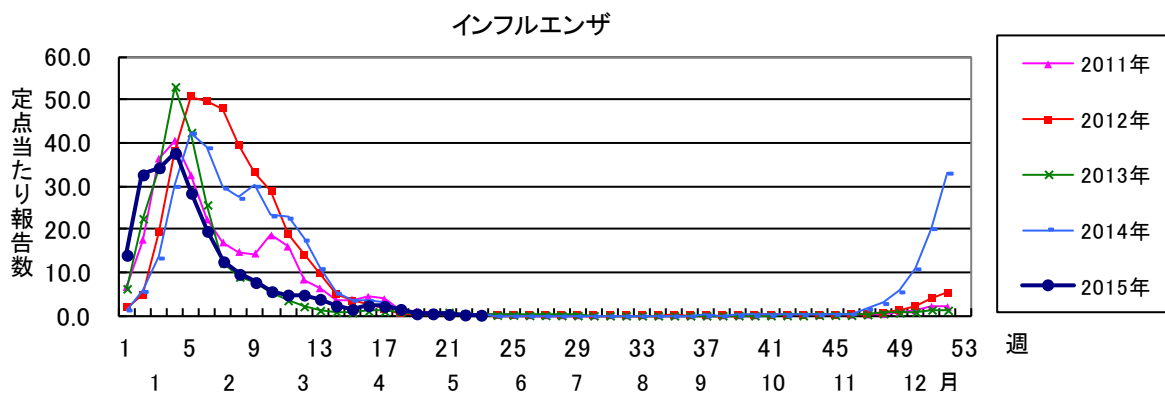
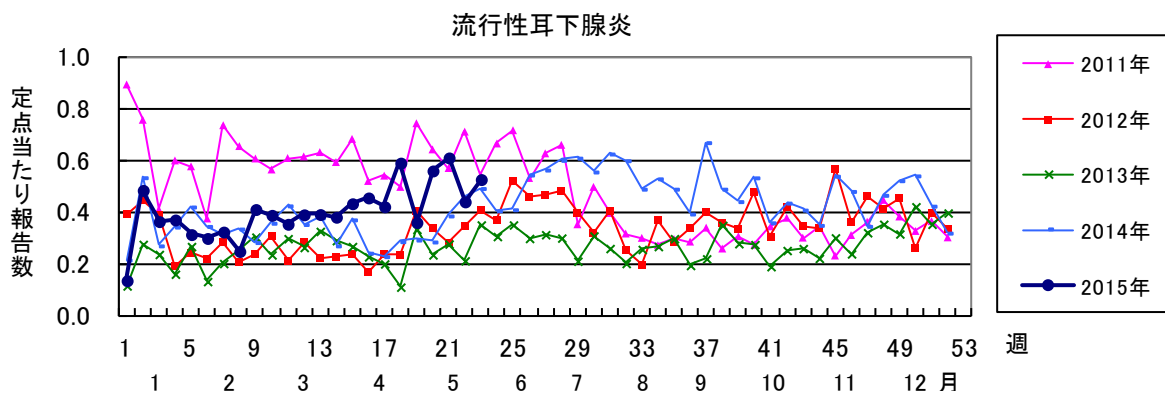
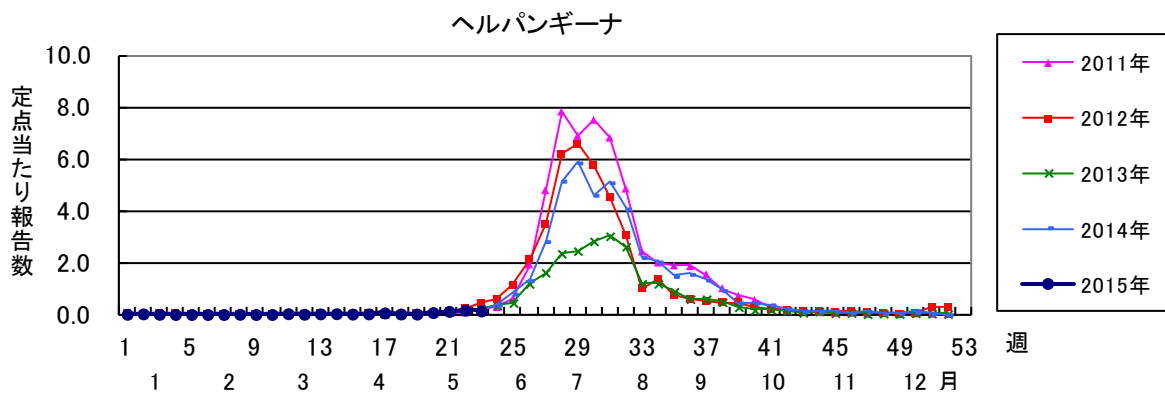
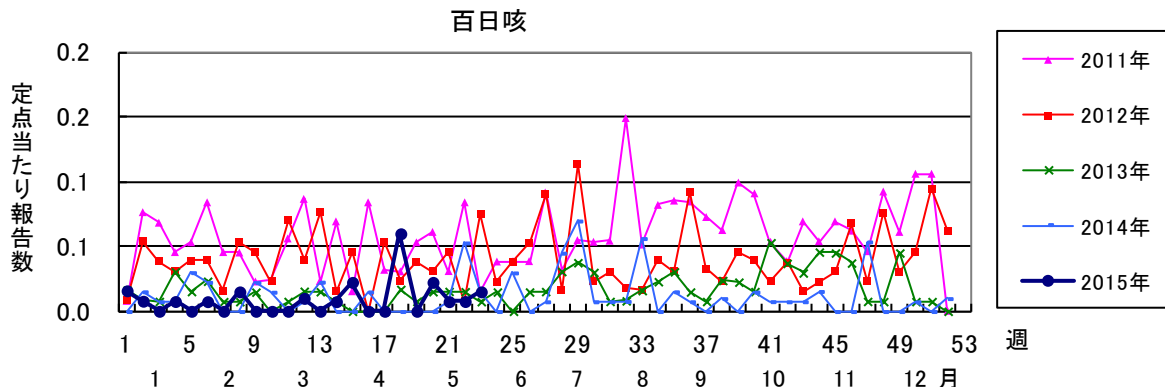
## 全数報告疾患集計表(動物由来感染症)

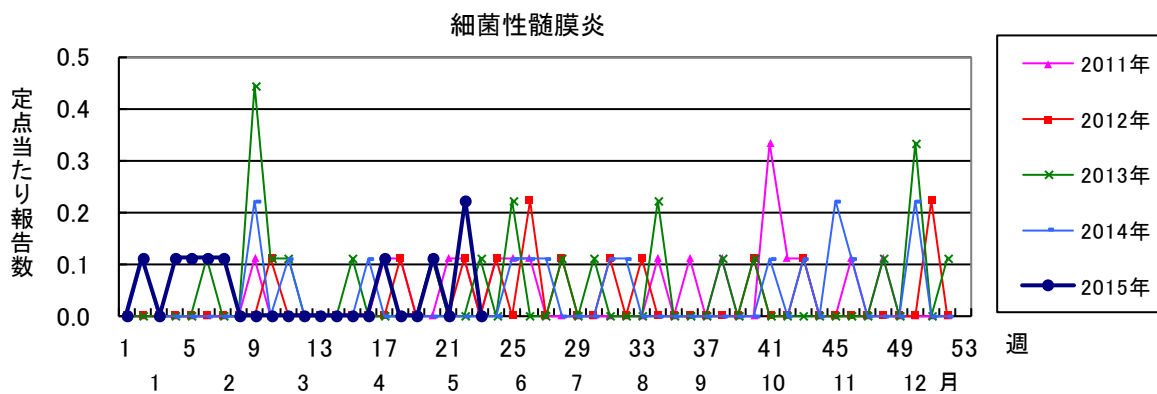
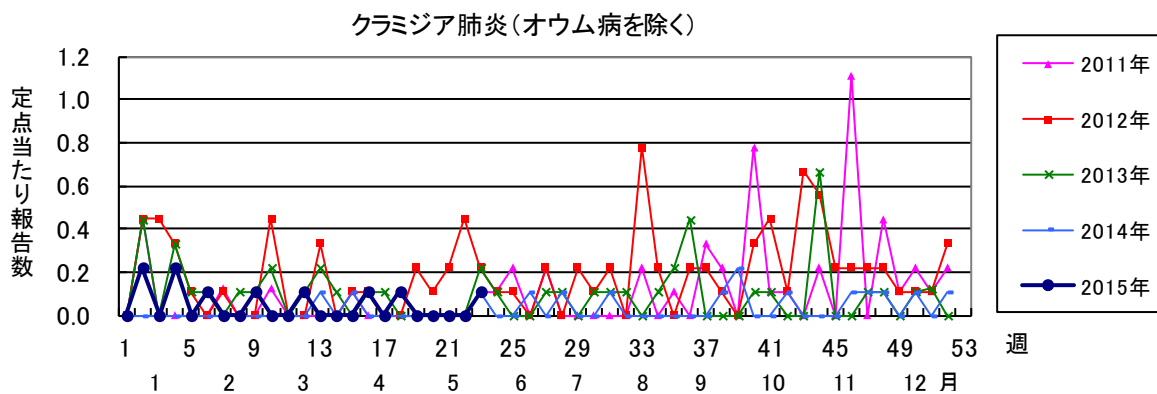
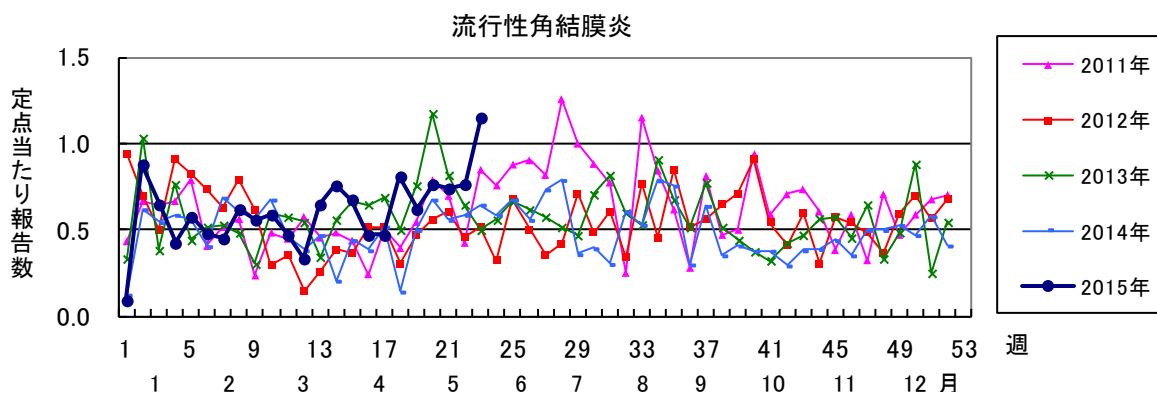
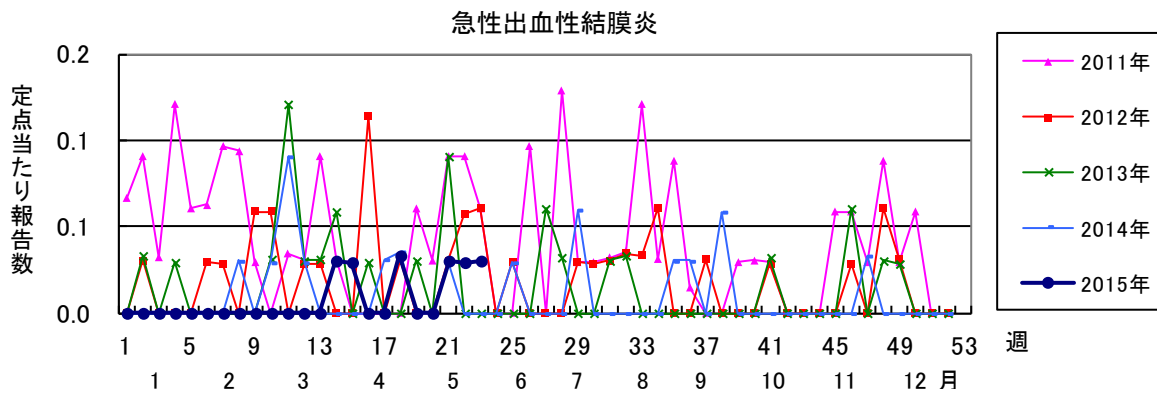
感染症の名称及び動物の種類	5月の報告数	2015年累計
エボラ出血熱のサル	0	0
マールブルグ病のサル	0	0
ペストのプレーリードッグ	0	0
重症急性呼吸器症候群(病原体がSARSコロナウイルスであるものに限る)のイタチアナグマ、タヌキ、ハクビシン	0	0
細菌性赤痢のサル	0	0
ウエストナイル熱の鳥類	0	0
エキノコックス症の犬	0	0
結核のサル	0	0
鳥インフルエンザ(H5N1又はH7N9)の鳥類	0	0
中東呼吸器症候群(病原体がMERSコロナウイルスであるものに限る)のヒトコブラクダ	0	0

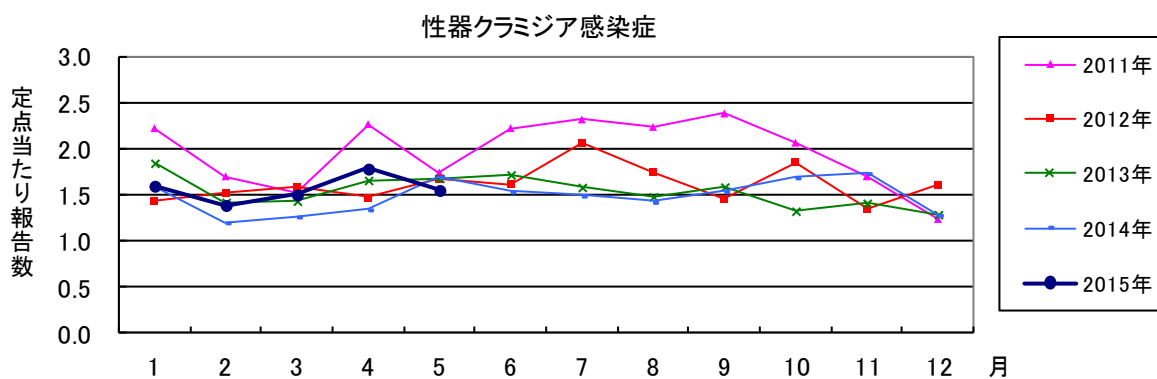
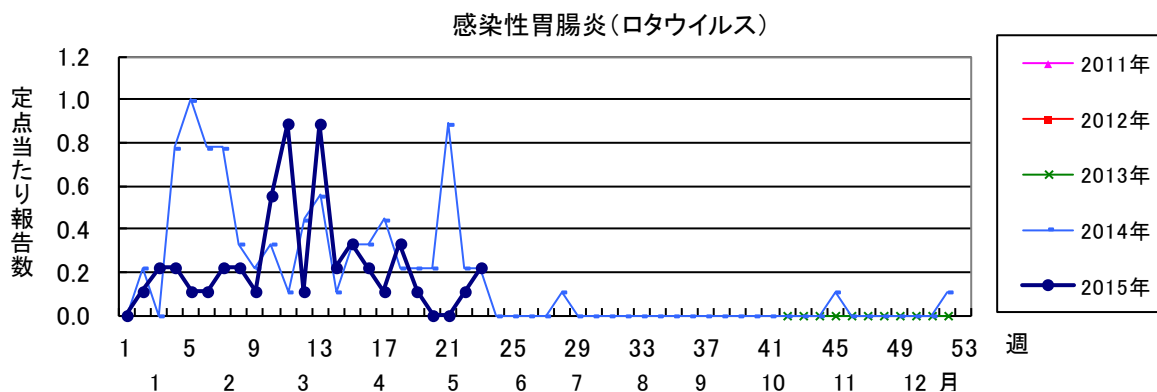
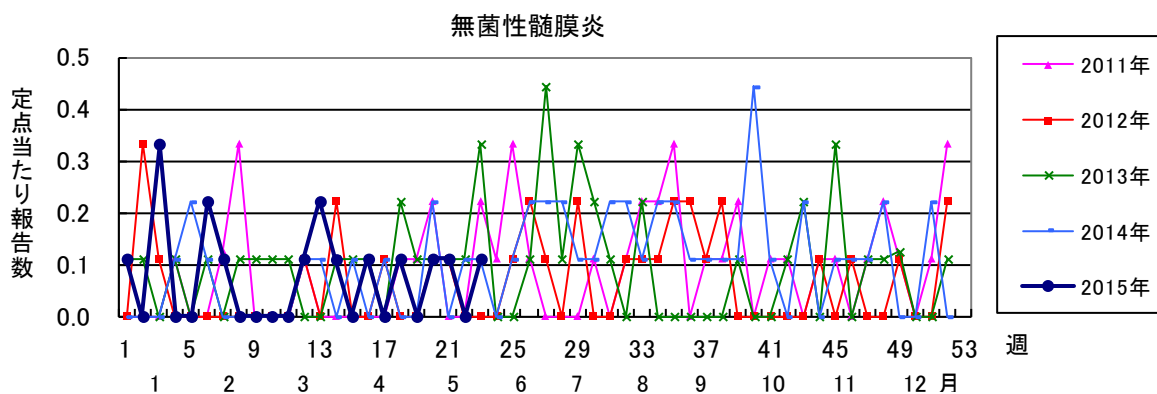
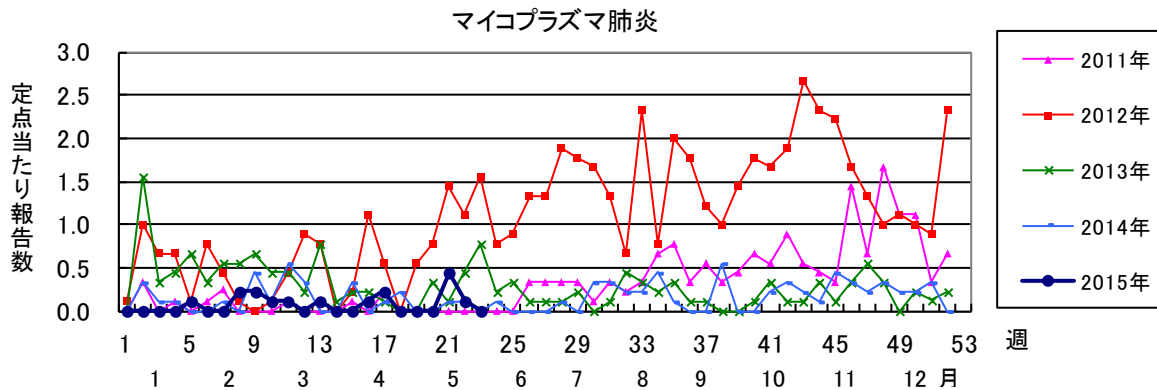


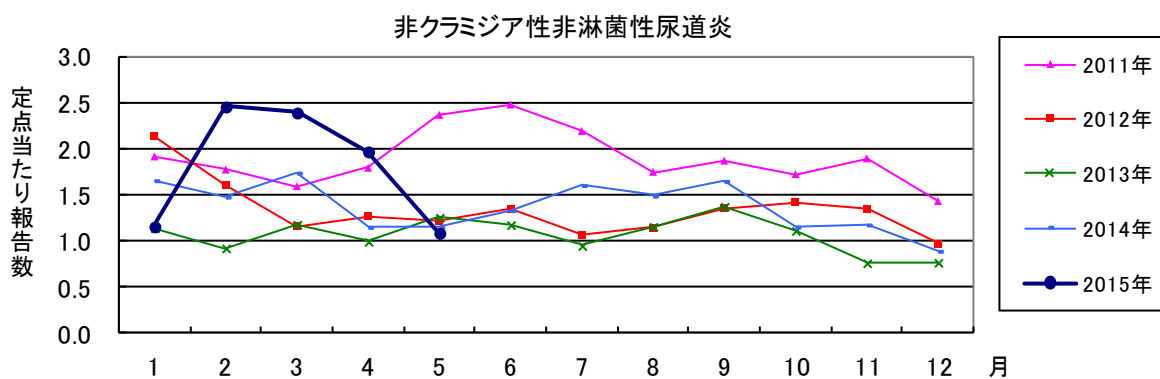
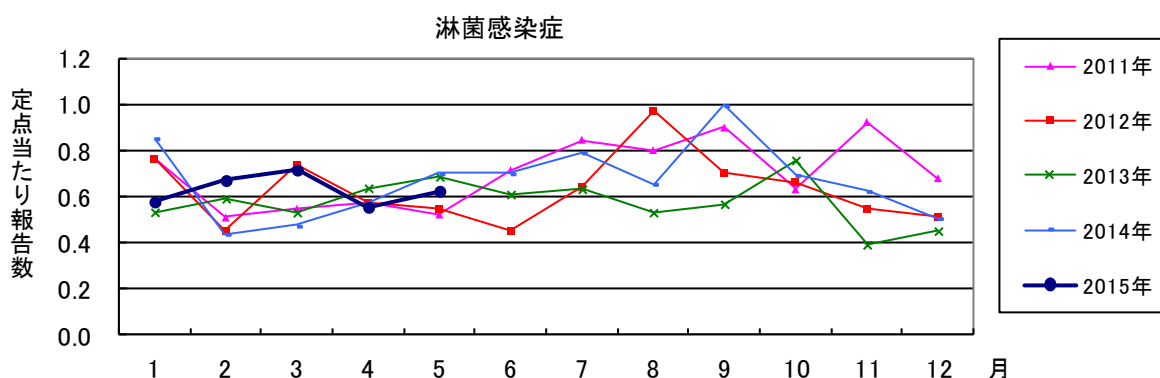
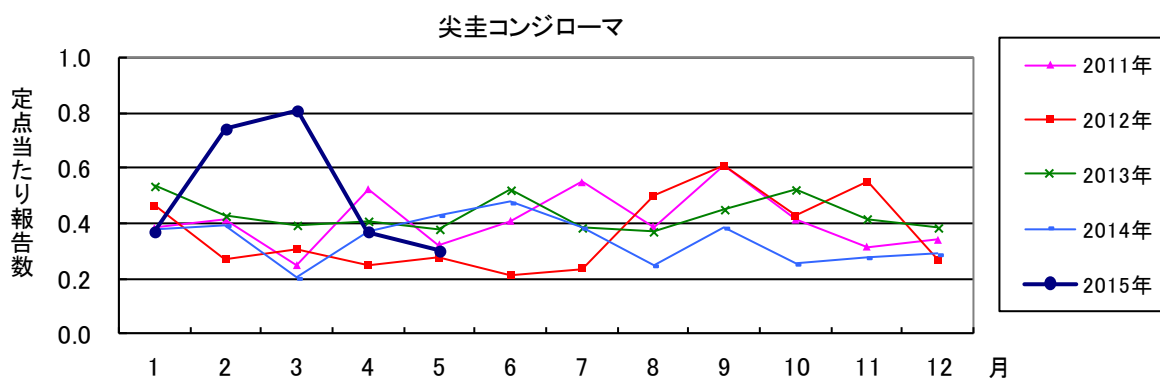
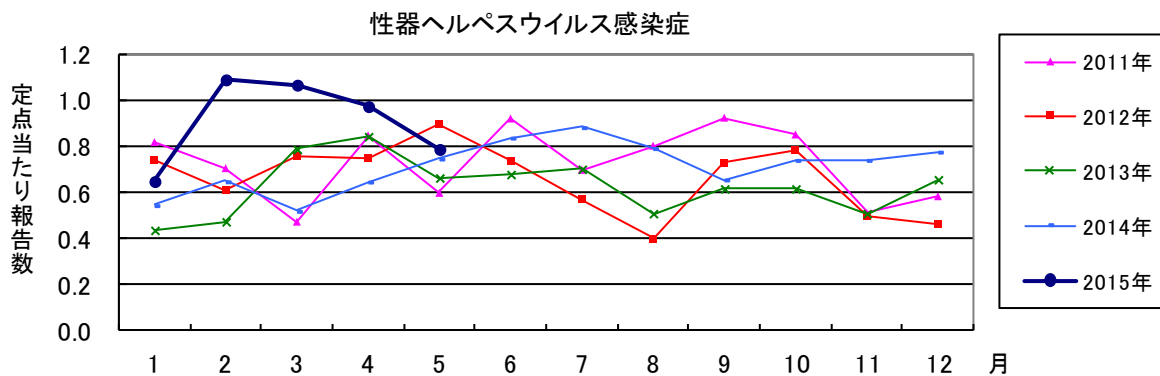












2015年 第23週		保健所別、年齢層別報告患者数(男女合計)															No.1		
		野	柏	松	市	船	習	千	印	香	海	山	長	夷	安	君	市	合	
		田	市	戸	川	市	野	市	旛	取	匝	武	生	隅	房	津	原	計	
小児科定点数		4	8	16	11	11	10	18	16	3	4	6	4	3	4	8	7	133	
RSウイルス感染症	～5ヶ月 ～11ヶ月																		
	1歳																1	1	
	2歳																		
	3歳																		
	4歳																		
	5歳																		
	6歳																		
	7歳																		
咽頭結膜熱	8歳																		
	9歳																		
	10～14歳																		
	15～19歳																		
	20歳以上																		
	合計																	1	
	～5ヶ月 ～11ヶ月								1										1
	1歳																		1
2歳																			
3歳																			
4歳																			
5歳																			
6歳																			
7歳																			
8歳																			
9歳																			
10～14歳																			
15～19歳																			
20歳以上																			
合計																		117	
A群溶血性レンサ球菌咽頭炎	～5ヶ月 ～11ヶ月																		1
	1歳																		2
	2歳																		15
	3歳																		23
	4歳																		39
	5歳																		59
	6歳																		44
	7歳																		73
	8歳																		47
	9歳																		47
10～14歳																		48	
15～19歳																		31	
20歳以上																		41	
合計																		478	
感染性胃腸炎	～5ヶ月 ～11ヶ月																		5
	1歳																		46
	2歳																		80
	3歳																		59
	4歳																		72
	5歳																		67
	6歳																		49
	7歳																		61
	8歳																		50
	9歳																		34
	10～14歳																		37
	15～19歳																		83
	20歳以上																		21
合計																		74	
合計																		738	

2015年 第23週		保健所別、年齢層別報告患者数(男女合計)															No.2		
		野	柏	松	市	船	習	千	印	香	海	山	長	夷	安	君	市	合	
		田	市	戸	川	橋	志	葉	旛	取	匝	武	生	隅	房	津	原	計	
小児科定点数		4	8	16	11	11	10	18	16	3	4	6	4	3	4	8	7	133	
水痘	～5ヶ月 ～11ヶ月					1			1									2	
	1歳			2							1	1					1	4	
	2歳		2	1		2		3						1			1	10	
	3歳		1	1		1		1	1									5	
	4歳			3		1	2		5								1	12	
	5歳		1	2	3		1	1	1		2							11	
	6歳		1	1		1			1			2			1			7	
	7歳				1				1				2					3	
	8歳		1					1						1		1		5	
	9歳									3								3	
10～14歳			1			1		1		1	1					1	6		
15～19歳																			
20歳以上			1															1	
合計		6	12	4	6	4	6	6	13		4	4		3	1	3	66		
手足口病	～5ヶ月 ～11ヶ月							4	1									5	
	1歳			5		1	1	6						1				14	
	2歳			4		2		2						2		1		11	
	3歳		1			2	1	6	1		1		1			2	2	17	
	4歳			2			1	4									1	8	
	5歳		2	1		1												4	
	6歳		1			1			1									3	
	7歳							1	1		1							3	
	8歳																		
	9歳				1														1
10～14歳		1													1			2	
15～19歳																			
20歳以上													1					1	
合計		5	13		7	3	23	4		2		2	3		4	3	69		
伝染性紅斑	～5ヶ月 ～11ヶ月			1														1	
	1歳			2				1		1							1	5	
	2歳			1		3	1											5	
	3歳	2		2				2	3					1				10	
	4歳			5	2	1	1	6	4							1		20	
	5歳			4		6	2	2				1				2	4	21	
	6歳			3	2		3	4				2						14	
	7歳		2	2			1	2	2		1	2	1					13	
	8歳		3		1		2	2	2			1	1					13	
	9歳				1						1	2						4	
10～14歳		1					1				1	1			1		5		
15～19歳																			
20歳以上									1		1				1			3	
合計		2	6	21	5	10	10	20	11	1	3	10	3	1	5	6	114		
突発性発しん	～5ヶ月 ～11ヶ月							2					1	1				2	
	1歳		3		3	6	2	4	5									25	
	2歳	1	3	4	2	8	3	13	3				1		2	2		42	
	3歳		1	3	2	2	1	2	1									12	
	4歳			1			1	1										3	
	5歳																		
	6歳																		
	7歳																		
	8歳																		
	9歳																		
10～14歳																			
15～19歳																			
20歳以上																			
合計		1	7	8	7	16	7	22	9			1	2		2	2	84		



2015年 第23週 保健所別、年齢層別報告患者数(男女合計) No.3

		野	柏	松	市	船	習	千	印	香	海	山	長	夷	安	君	市	合	
		田	市	戸	川	橋	志	葉	旛	取	匝	武	生	隅	房	津	原	計	
小児科定点数		4	8	16	11	11	10	18	16	3	4	6	4	3	4	8	7	133	
百日咳	～5ヶ月																		
	～11ヶ月																		
	1歳																		
	2歳																		
	3歳																		
	4歳																		
	5歳																		
	6歳																		
	7歳																		
	8歳																		
9歳																			
10～14歳							1	1										2	
15～19歳																			
20歳以上																			
合計							1	1										2	
ヘルパンギーナ	～5ヶ月																		
	～11ヶ月																		
	1歳							2								1	1	4	
	2歳			1						1								2	
	3歳						2		2									4	
	4歳																		
	5歳					1	1		1									3	
	6歳		1															1	
	7歳						1											1	
	8歳																		
9歳																			
10～14歳							2											2	
15～19歳							1											1	
20歳以上																			
合計		1	1		1		9		4							1	1	18	
流行性耳下腺炎	～5ヶ月																		
	～11ヶ月																		
	1歳	1							1										2
	2歳			1							1								2
	3歳	1		1		2		2	3							1		10	
	4歳			1			4	2	2								1	10	
	5歳		1	1		1			1						1	2	1	8	
	6歳	1	2	2		1		1	4		1	2					3	17	
	7歳		2			3	1											6	
	8歳								1	1								2	
9歳								2	1								3		
10～14歳			1			1		2					1		1		6		
15～19歳			1				1									1	3		
20歳以上																1	1		
合計	3	5	8		7	6	10	14		1	3		1	1	4	7	70		

2015年 第23週 保健所別、年齢層別報告患者数(男女合計) No.4

		野田	柏市	松戸	市川	船橋市	習志野	千葉市	印旛	香取	海浜	山武	長生	夷隅	安房	君津	市原	合計	
インフル定点数		7	13	25	19	16	16	28	24	5	7	9	7	5	7	13	11	212	
インフル エンザ	～5ヶ月 ～11ヶ月 1歳								1									1	
	2歳								1									1	
	3歳								2									2	
	4歳					1												1	
	5歳														2			2	
	6歳					1			3									4	
	7歳			2														2	
	8歳			1															1
	9歳																		
	10～14歳			1			1		1				1						4
	15～19歳								1										1
	20～29歳									1									1
	30～39歳									2									2
40～49歳			2	1		1		2										6	
50～59歳															1			1	
60～69歳																			
70～79歳																			
80歳以上																			
合計			6	1	2	2	1	13				1		3				29	
眼科 定点数		1	2	5	2	3	3	5	4		1	1	1		1	2	2	33	
急性 出血性 結膜炎	～5ヶ月 ～11ヶ月 1歳																		
	2歳																		
	3歳																		
	4歳																		
	5歳																		
	6歳																		
	7歳																		
	8歳																		
	9歳																		
	10～14歳	1																	1
	15～19歳																		
	20～29歳																		
	30～39歳																		
40～49歳																			
50～59歳																			
60～69歳																			
70歳以上																			
合計	1																	1	
流行性 角結膜炎	～5ヶ月 ～11ヶ月 1歳																		
	2歳			1															
	3歳			1															
	4歳			2				1											
	5歳																		
	6歳			1															
	7歳			1															
	8歳																		
	9歳						1												
	10～14歳						1	1	1			1							
	15～19歳								1		1								
	20～29歳			1		1	4					1							
	30～39歳		1	1		1			1		1						2		
40～49歳		1						1											
50～59歳						1		1		1									
60～69歳			2			1										1			
70歳以上						1													
合計		2	10		2	9	2	5		3	2					3			

2015年 5月 保健所別、年齢層別報告患者数(男女合計)

No. 1

		野田	柏市	松戸市	市川	船橋市	習志野	千葉市	印旛	香取	海匝	山武	長生	夷隅	安房	君津	市原	合計	
性感染症定点数		1	3	6	3	4	3	7	5	1	1	2	1	1	1	2	2	43	
性器クラミジア感染症	0歳																		
	1～4歳																		
	5～9歳																		
	10～14歳																		
	15～19歳		1	1					2	1				1					6
	20～24歳		3	5	2	2	1		2					1					16
	25～29歳		1	3		3	2	2	2		1			2					16
	30～34歳		1	2			2	3											8
	35～39歳		1	2		2	3	2	1				1						12
	40～44歳						1	3	1										5
	45～49歳			2			1							1					4
	50～54歳																		
	55～59歳																		
	60～64歳																		
65～69歳																			
70歳以上																			
合計		7	15	2	7	10	12	7		1	1	5						67	
性器ヘルペスウイルス感染症	0歳																		
	1～4歳																		
	5～9歳																		
	10～14歳																		
	15～19歳																		
	20～24歳																		
	25～29歳	1					1	1											3
	30～34歳			1				3									1		5
	35～39歳	1		4	1	1	1	1											9
	40～44歳	1	1						2										4
	45～49歳			1				3											4
	50～54歳		1			1		1											3
	55～59歳																		
	60～64歳	1											1						1
65～69歳				1														2	
70歳以上							1											1	
合計		4	2	6	2	2	3	11	2			1				1		34	
尖圭コンジローマ	0歳																		
	1～4歳																		
	5～9歳																		
	10～14歳																		
	15～19歳																		
	20～24歳			1															1
	25～29歳			1															1
	30～34歳							2							1				3
	35～39歳																		
	40～44歳		1					2				1							4
	45～49歳								1										1
	50～54歳							1											1
	55～59歳																		
	60～64歳							1											1
65～69歳		1																1	
70歳以上																			
合計		2	2				6	1			1		1					13	

2015年 5月 保健所別、年齢層別報告患者数(男女合計)

No. 2

		野	柏	松	市	船	習	千	印	香	海	山	長	夷	安	君	市	合	
		田	市	戸	川	橋	志	葉	旛	取	匝	武	生	隅	房	津	原	計	
性感染症定点数		1	3	6	3	4	3	7	5	1	1	2	1	1	1	2	2	43	
淋菌感染症	0歳																		
	1～4歳																		
	5～9歳																		
	10～14歳																		
	15～19歳											1						1	
	20～24歳			1					2										3
	25～29歳								3	2				1					6
	30～34歳			2					1								1		4
	35～39歳								2	1									3
	40～44歳					1					1								2
	45～49歳								1									1	2
	50～54歳				1				1										2
	55～59歳								1										1
	60～64歳									2									2
65～69歳								1										1	
70歳以上																			
合計			3	1	1			12	5	1		1	1				2	27	
非クラミジア性非淋菌性尿道炎	0歳																		
	1～4歳																		
	5～9歳																		
	10～14歳																		
	15～19歳																		
	20～24歳			1								1							2
	25～29歳							1	2										3
	30～34歳			1					2	1			2						6
	35～39歳								7	3									10
	40～44歳			2					2					3					7
	45～49歳							1	4	1			3	2					11
	50～54歳								3										3
	55～59歳									1	1		1						3
	60～64歳						1												1
65～69歳					1													1	
70歳以上																			
合計			4		1	2		19	8	1		7	5					47	

2015年 5月 保健所別、年齢層別報告患者数(男)

No. 1

		野田	柏市	松戸市	市川	船橋市	習志野	千葉市	印旛	香取	海匝	山武	長生	夷隅	安房	君津	市原	合計
性感染症定点数		1	3	6	3	4	3	7	5	1	1	2	1	1	1	2	2	43
性器クラミジア感染症	0歳																	
	1～4歳																	
	5～9歳																	
	10～14歳																	
	15～19歳																	
	20～24歳																	
	25～29歳																	
	30～34歳																	
	35～39歳																	
	40～44歳																	
	45～49歳																	
	50～54歳																	
	55～59歳																	
	60～64歳																	
65～69歳																		
70歳以上																		
合計		6		2	2	4	5			1	5						25	
性器ヘルペスウイルス感染症	0歳																	
	1～4歳																	
	5～9歳																	
	10～14歳																	
	15～19歳																	
	20～24歳																	
	25～29歳																	
	30～34歳																	
	35～39歳																	
	40～44歳																	
	45～49歳																	
	50～54歳																	
	55～59歳																	
	60～64歳																	
65～69歳																		
70歳以上																		
合計		3				6	1			1						11		
尖圭コンジローマ	0歳																	
	1～4歳																	
	5～9歳																	
	10～14歳																	
	15～19歳																	
	20～24歳																	
	25～29歳																	
	30～34歳																	
	35～39歳																	
	40～44歳																	
	45～49歳																	
	50～54歳																	
	55～59歳																	
	60～64歳																	
65～69歳																		
70歳以上																		
合計		1				6				1	1							9

2015年 5月 保健所別、年齢層別報告患者数(男)

No. 2

		野	柏	松	市	船	習	千	印	香	海	山	長	夷	安	君	市	合	
		田	市	戸	川	橋	志	葉	旛	取	匝	武	生	隅	房	津	原	計	
性感染症定点数		1	3	6	3	4	3	7	5	1	1	2	1	1	1	2	2	43	
淋菌感染症	0歳																		
	1～4歳																		
	5～9歳																		
	10～14歳																		
	15～19歳											1						1	
	20～24歳			1				2											3
	25～29歳							2	1					1					4
	30～34歳				2			1											3
	35～39歳							2	1										3
	40～44歳					1				1									2
	45～49歳							1											1
	50～54歳				1			1											2
	55～59歳							1											1
	60～64歳								1										1
65～69歳								1										1	
70歳以上																			
合計			3	1	1		11	3	1		1	1						22	
非クラミジア性非淋菌性尿道炎	0歳																		
	1～4歳																		
	5～9歳																		
	10～14歳																		
	15～19歳																		
	20～24歳			1								1							2
	25～29歳							1	2										3
	30～34歳				1			2	1			2							6
	35～39歳							7	3										10
	40～44歳			2				2					3						7
	45～49歳							4	1			3	2						10
	50～54歳							3											3
	55～59歳								1	1		1							3
	60～64歳																		
65～69歳					1													1	
70歳以上																			
合計			4		1		19	8	1		7	5						45	

2015年 5月 保健所別, 年齢層別報告患者数(女)

No. 1

		野田	柏市	松戸市	市川	船橋市	習志野	千葉市	印旛	香取	海匝	山武	長生	夷隅	安房	君津	市原	合計	
性感染症定点数		1	3	6	3	4	3	7	5	1	1	2	1	1	1	2	2	43	
性器クラミジア感染症	0歳																		
	1～4歳																		
	5～9歳																		
	10～14歳																		
	15～19歳		1	1				2	1									5	
	20～24歳		3	5		1	1		2										12
	25～29歳		1	2		3	2	2	2		1								13
	30～34歳		1	1			2	1											5
	35～39歳		1			1	1	1	1										5
	40～44歳							1	1										2
	45～49歳																		
	50～54歳																		
	55～59歳																		
	60～64歳																		
65～69歳																			
70歳以上																			
合計		7	9		5	6	7	7		1								42	
性器ヘルペスウイルス感染症	0歳																		
	1～4歳																		
	5～9歳																		
	10～14歳							1										1	
	15～19歳						1											1	
	20～24歳																		
	25～29歳	1					1	1										3	
	30～34歳							2								1		3	
	35～39歳	1		3	1	1	1	1										8	
	40～44歳	1	1						1									3	
	45～49歳																		
	50～54歳		1			1												2	
	55～59歳																		
	60～64歳	1																1	
65～69歳				1													1		
70歳以上																			
合計		4	2	3	2	2	3	5	1							1		23	
尖圭コンジローマ	0歳																		
	1～4歳																		
	5～9歳																		
	10～14歳																		
	15～19歳																		
	20～24歳				1													1	
	25～29歳				1													1	
	30～34歳																		
	35～39歳																		
	40～44歳			1														1	
	45～49歳								1									1	
	50～54歳																		
	55～59歳																		
	60～64歳																		
65～69歳																			
70歳以上																			
合計		1	2						1									4	

2015年 5月 保健所別、年齢層別報告患者数(女)

No. 2

		野	柏	松	市	船	習	千	印	香	海	山	長	夷	安	君	市	合	
		田	市	戸	川	橋	志	葉	旛	取	匝	武	生	隅	房	津	原	計	
性感染症定点数		1	3	6	3	4	3	7	5	1	1	2	1	1	1	2	2	43	
淋菌感染症	0歳																		
	1～4歳																		
	5～9歳																		
	10～14歳																		
	15～19歳																		
	20～24歳																		
	25～29歳																		
	30～34歳																		
	35～39歳																		
	40～44歳																		
	45～49歳																		
	50～54歳																		
	55～59歳																		
	60～64歳																		
65～69歳																			
70歳以上																			
合計		1 2																2	5
非クラミジア性非淋菌性尿道炎	0歳																		
	1～4歳																		
	5～9歳																		
	10～14歳																		
	15～19歳																		
	20～24歳																		
	25～29歳																		
	30～34歳																		
	35～39歳																		
	40～44歳																		
	45～49歳																		
	50～54歳																		
	55～59歳																		
	60～64歳																		
65～69歳																			
70歳以上																			
合計		1 1																2	



※ 千葉県の感染症情報は、千葉県感染症情報センターのホームページを御覧ください。

URL. <http://www.pref.chiba.lg.jp/eiken/c-idsc/index.html>

※ 全国の感染症情報(IDWR)は、国立感染症研究所感染症疫学センターのホームページを御覧ください。

URL. <http://www.nih.go.jp/niid/ja/from-idsc.html>

千葉県結核・感染症週報 2015年 第23週

(2015年5月分月報含む)

発行 千葉県衛生研究所  
千葉県健康福祉部  
千葉県医師会  
事務局 千葉県衛生研究所感染症疫学研究室内  
千葉県感染症情報センター  
〒260-8715 千葉市中央区仁戸名町 666-2  
TEL. 043(266)6723 FAX. 043(265)5544

本週報は、感染症の予防及び感染症の患者に対する医療に関する法律に基づくものであり、千葉県内の医療従事者、定点医療機関、県及び千葉市保健所の皆様の御協力を得て、千葉県衛生研究所感染症疫学研究室内の千葉県感染症情報センターにおいて編集したものです。

また、本週報は速報性を重視しておりますので、今後の調査などの結果に応じて、若干の変更が生ずることがありますが、その場合には週報上にて訂正させていただきます。

なお、週報の内容について、学術的研究、あるいは公衆衛生活動にかかわる業務以外の目的においては、無断転載を禁じます。