

# Chiba Weekly Report

## 2015

— 第 11 週 —

2015/3/9～3/15

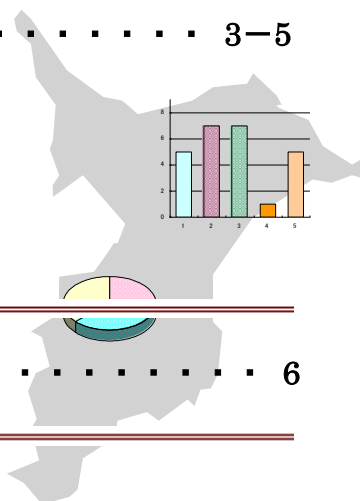
### 千葉県結核・感染症週報

千葉県感染症天気図 . . . . . 2

**今週の注目疾患** . . . . . 3-5

伝染性紅斑

結核 —2010年～2014年—



全数報告疾患集計表 . . . . . 6

定点報告（五類感染症）

疾病別グラフ . . . . . 7-10

〈男女合計〉

RSウイルス感染症・咽頭結膜熱・A群溶血性レンサ球菌咽頭炎・感染性胃腸炎  
水痘・手足口病・伝染性紅斑・突発性発しん・百日咳・ヘルパンギーナ  
流行性耳下腺炎・インフルエンザ・急性出血性結膜炎・流行性角結膜炎

疾患別・保健所別・年齢階級別集計表 . . . . . 11-14

〈男女合計〉

RSウイルス感染症・咽頭結膜熱・A群溶血性レンサ球菌咽頭炎・感染性胃腸炎  
水痘・手足口病・伝染性紅斑・突発性発しん・百日咳・ヘルパンギーナ  
流行性耳下腺炎・インフルエンザ・急性出血性結膜炎・流行性角結膜炎

定点把握対象の五類感染症

千葉県感染症天気図

今週の患者発生は？(前週と比べて)

上段は定点当たり患者数

2015年 第11週

下段は報告患者数

定点	疾病名	流行状況	コメント	今週	1週前	2週前	3週前
小児科	RSウイルス感染症			0.27 36	0.26 35	0.16 21	0.17 23
	咽頭結膜熱		長生(1.5)、習志野(1.2)、船橋市(1.0)	0.53 70	0.37 50	0.31 42	0.23 31
	A群溶血性レンサ球菌咽頭炎		長生(10.0)	3.64 484	3.51 470	3.66 491	3.50 465
	感染性胃腸炎		船橋市(11.5)	6.65 884	6.43 862	6.82 914	7.74 1030
	水痘		香取(2.0)、海匝(1.5)、柏市(1.3)、市川(1.2)	0.61 81	0.51 69	0.43 58	0.41 54
	手足口病		海匝(2.3)	0.09 12	0.10 14	0.05 7	0.09 12
	伝染性紅斑		香取(2.0)、海匝(2.0)、船橋市(1.6)	0.69 92	0.49 66	0.43 58	0.49 65
	突発性発しん			0.26 35	0.35 47	0.40 54	0.38 51
	百日咳			0.00 0	0.00 0	0.00 0	0.02 2
	ヘルパンギーナ			0.03 4	0.00 0	0.00 0	0.01 1
	流行性耳下腺炎		松戸(0.8)、習志野(0.8)	0.35 47	0.39 52	0.41 55	0.25 33
インフルエンザ		長生(15.6)、君津(10.8)	4.87 1027	5.61 1200	7.71 1651	9.62 2049	
眼科	急性出血性結膜炎			0.00 0	0.00 0	0.00 0	0.00 0
	流行性角結膜炎		市原(2.0)	0.47 16	0.59 20	0.56 19	0.62 21
基幹病院	クラミジア肺炎(オウム病を除く)			0.00 0	0.00 0	0.11 1	0.00 0
	細菌性髄膜炎			0.00 0	0.00 0	0.00 0	0.00 0
	マイコプラズマ肺炎		10代1例	0.11 1	0.11 1	0.22 2	0.22 2
	無菌性髄膜炎			0.00 0	0.00 0	0.00 0	0.00 0
	感染性胃腸炎(ロタウイルス)		5歳未満8例	0.89 8	0.56 5	0.11 1	0.22 2
全数	風しん	週別報告数(診断日)		0	0	0	0
	麻しん	週別報告数(診断日)		0	0	0	0

備考 増加 やや増加 変化なし やや減少 減少

今週の報告定点数 小児科定点 133 インフルエンザ定点 211  
眼科定点 34 基幹病院定点 9

「定点当たりの患者数」とは報告患者数/報告定点数。

※全数の報告患者数の項目は、診断日と報告日が異なるため、数字が変動することがあります。

### 【今週の注目疾患】

#### 伝染性紅斑

2015年11週の県全体の定点当たり報告数は、10週の0.49から増加し0.69となった(図1)。保健所別定点当たり報告数は、香取(2.00)、海匝(2.00)、船橋市(1.55)、松戸(0.94)、市川(0.90)、習志野(0.80)が多い(図2)。

2015年1～11週に832例の報告があり、2012年の報告数717例、2013年の報告数474例を超えている(表1)。2014年以降増加傾向を示しており、今後の流行状況に注意が必要である(図1)。年齢群別では、3～7歳の報告が多い(表1)。

図1. 2009年～2015年11週千葉県の伝染性紅斑定点当たり報告数

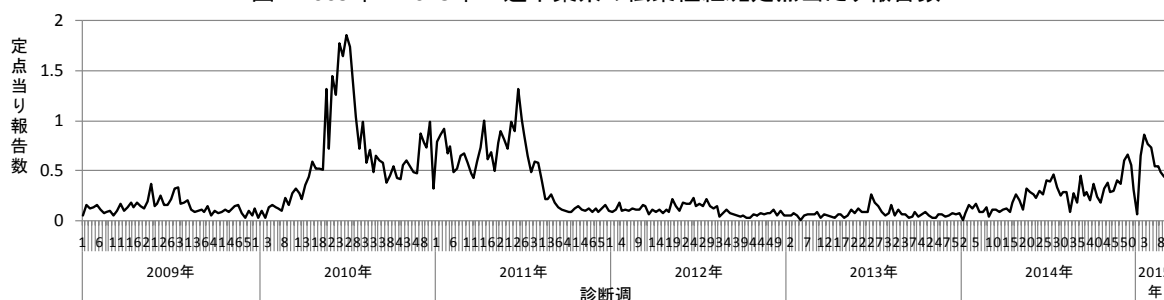


図2. 2015年7週～2015年11週千葉県の伝染性紅斑保健所別定点当たり報告数

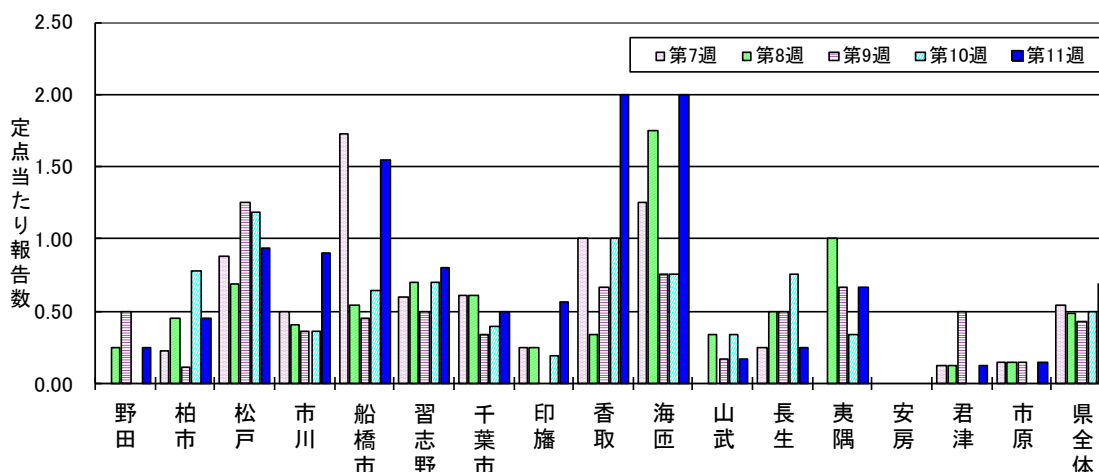


表1. 2009年～2015年11週千葉県の伝染性紅斑年別・性別・年齢群別報告数

性別	年齢群別	2009年		2010年		2011年		2012年		2013年		2014年		2015年		合計	
		報告数	%	報告数	%	報告数	%	報告数	%	報告数	%	報告数	%	報告数	%	報告数	%
男性		427	47.3	2069	48.0	1545	46.6	355	49.5	226	47.7	839	48.8	430	51.7	5891	48.0
女性		475	52.7	2237	52.0	1767	53.4	362	50.5	248	52.3	882	51.2	402	48.3	6373	52.0
	0～5ヶ月	7	0.8	2	0.0	3	0.1	0	0.0	1	0.2	2	0.1	0	0.0	15	0.1
	6～11ヶ月	37	4.1	43	1.0	39	1.2	25	3.5	11	2.3	27	1.6	4	0.5	186	1.5
	1歳	73	8.1	194	4.5	160	4.8	56	7.8	48	10.1	84	4.9	21	2.5	636	5.2
	2歳	59	6.5	282	6.5	212	6.4	59	8.2	34	7.2	108	6.3	56	6.7	810	6.6
	3歳	101	11.2	475	11.0	354	10.7	97	13.5	59	12.4	168	9.8	74	8.9	1328	10.8
	4歳	122	13.5	632	14.7	466	14.1	94	13.1	79	16.7	292	17.0	126	15.1	1811	14.8
	5歳	135	15.0	766	17.8	518	15.6	95	13.2	66	13.9	291	16.9	152	18.3	2023	16.5
	6歳	103	11.4	652	15.1	406	12.3	94	13.1	54	11.4	249	14.5	148	17.8	1706	13.9
	7歳	102	11.3	452	10.5	340	10.3	56	7.8	52	11.0	200	11.6	94	11.3	1296	10.6
	8歳	56	6.2	317	7.4	280	8.5	55	7.7	21	4.4	124	7.2	61	7.3	914	7.5
	9歳	54	6.0	194	4.5	211	6.4	31	4.3	14	3.0	59	3.4	38	4.6	601	4.9
	10～14歳	35	3.9	183	4.2	202	6.1	30	4.2	19	4.0	72	4.2	45	5.4	586	4.8
	15～19歳	1	0.1	9	0.2	12	0.4	4	0.6	5	1.1	5	0.3	1	0.1	37	0.3
	20歳以上	17	1.9	105	2.4	109	3.3	21	2.9	11	2.3	40	2.3	12	1.4	315	2.6
	合計	902	100.0	4306	100.0	3312	100.0	717	100.0	474	100.0	1721	100.0	832	100.0	12264	100.0

結核 - 2010年～2014年 -

毎年3月24日は、コッホによる結核菌の発見を記念し“世界結核デー”とされている。また、厚生労働省は、毎年9月24日から30日までを“結核予防週間”として、地方自治体や関係団体と共に結核予防に関する普及啓発を行っている。

2015年世界結核デーのテーマは、“Reach the 3 Million” - Reach, Treat, Cure Everyone - (300万人に届けよう - すべての患者を見つけて、治療し、治す(仮訳) -)とし、世界中で結核への意識を高めるイベントなどが行われる。千葉県の発生動向を示すため、2010年から2014年の届出についてまとめた。

千葉県の結核の届出数は、2010年 1,424例、2011年 1,612例、2012年 1,365例、2013年 1,262例、2014年 1,313例で2010年から2015年の合計は6,976例だった(平成27年3月18日現在)。類型別では、患者が4,866例(69.8%)、無症状病原体保有者が2,035例(29.2%)、疑似症患者が40例(0.6%)、感染症死亡者の死体27例(0.4%)、感染症死亡疑い者の死体8例(0.1%)となっており、患者と無症状病原体保有者が6,901例で98.9%を占める。

図1. 2010年～2014年千葉県の結核 年別・類型別届出数

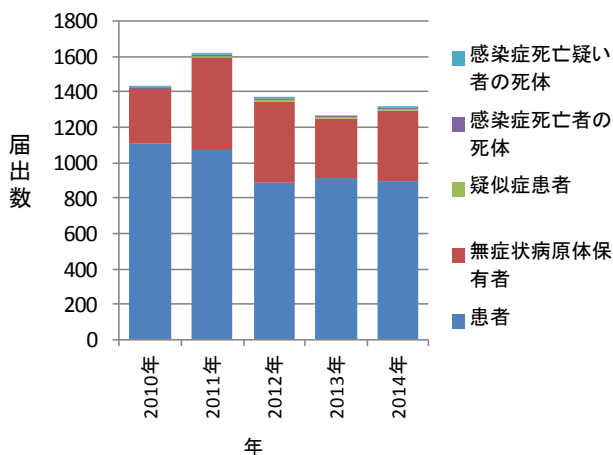


表1. 2010年～2014年千葉県の結核 年別・類型別届出数

類型	2010年		2011年		2012年		2013年		2014年		合計	
	届出数	%	届出数	%	届出数	%	届出数	%	届出数	%	届出数	%
患者	1108	77.8	1069	66.3	884	64.8	913	72.3	892	67.9	4866	69.8
無症状病原体保有者	310	21.8	524	32.5	465	34.1	334	26.5	402	30.6	2035	29.2
疑似症患者	1	0.1	10	0.6	4	0.3	14	1.1	11	0.8	40	0.6
感染症死亡者の死体	3	0.2	6	0.4	11	0.8	1	0.1	6	0.5	27	0.4
感染症死亡疑い者の死体	2	0.1	3	0.2	1	0.1	0	0.0	2	0.2	8	0.1
合計	1424	100.0	1612	100.0	1365	100.0	1262	100.0	1313	100.0	6976	100.0

類型が患者及び無症状病原体保有者であった6,901例の性別・年別届出数を表2に示す。性別では、男性4,045例(58.6%)、女性2,856例(41.4%)だった。このうち患者4,866例の性別届出数は、男性3,198例(65.7%)、女性1,668例(34.3%)で男性に多く、無症状病原体保有者2,035例の性別届出数は男性847例(41.6%)、女性1,188例(58.4%)で女性に多かった。

表2. 2010年～2014年千葉県の結核年別・性別届出数(類型が疑似症患者、感染症死亡者の死体、感染症死亡疑い者を除く)

保健所	2010年		2011年		2012年		2013年		2014年		合計							
	患者及び無症状病原体保有者	無症状病原体保有者	患者及び無症状病原体保有者	無症状病原体保有者	患者及び無症状病原体保有者	無症状病原体保有者	患者及び無症状病原体保有者	無症状病原体保有者	患者及び無症状病原体保有者	無症状病原体保有者	患者及び無症状病原体保有者	無症状病原体保有者						
男性	898	760	138	940	708	232	748	564	184	708	584	124	751	582	169	4045	3198	847
女性	520	348	172	653	361	292	601	320	281	539	329	210	543	310	233	2856	1668	1188
合計	1418	1108	310	1593	1069	524	1349	884	465	1247	913	334	1294	892	402	6901	4866	2035

類型が患者及び無症状病原体保有者の届出を保健所別・年別に表3に示す。

表3. 2010年～2014年千葉県の結核年別・保健所別届出数(類型が疑似症患者、感染症死亡者の死体、感染症死亡疑いの者を除く)

保健所	2010年		2011年		2012年		2013年		2014年		合計	
	患者及び無症状病原体保有者	無症状病原体保有者	患者及び無症状病原体保有者	無症状病原体保有者	患者及び無症状病原体保有者	無症状病原体保有者	患者及び無症状病原体保有者	無症状病原体保有者	患者及び無症状病原体保有者	無症状病原体保有者	患者及び無症状病原体保有者	無症状病原体保有者
千葉市	282	42	346	117	277	91	279	91	250	57	1434	398
市川	256	55	266	60	230	71	208	51	209	42	1169	279
船橋市	116	36	111	28	137	67	120	42	138	47	622	220
松戸	114	35	114	34	116	51	89	24	135	74	568	218
安房	58	12	171	129	77	39	70	27	99	52	475	259
印旛	115	29	95	21	81	18	81	7	90	20	462	95
習志野	92	45	70	15	81	21	79	15	97	36	419	132
柏市	97	9	98	24	86	21	66	12	71	21	418	87
君津	96	10	117	32	58	17	68	19	44	7	383	85
市原	50	4	61	23	57	13	62	17	58	17	288	74
海浜	51	5	52	7	45	13	55	16	42	8	245	49
野田	46	17	45	21	44	21	40	4	23	8	198	71
山武	21	8	14	11	3	13	8	4	14	4	76	24
長生	7	2	10	4	6	17	8	9	6	3	51	23
香取	9	1	10	9	1	18	16	2	5	1	50	7
夷隅	8	0	13	10	3	12	6	6	2	0	43	14
合計	1418	310	1593	524	1349	465	1247	334	1294	402	6901	2035

年齢群別の届出数を患者の性別と無症状病原体保有者の性別で図2～図5に示す。患者では、男性は60代から80代に多く、女性では70代から80代と30代から40代に多い。無症状病原体保有者は男女とも20代から40代に多い。

図2. 2010年～2014年千葉県の結核  
男性患者 年別・年齢群別届出数 3,198例

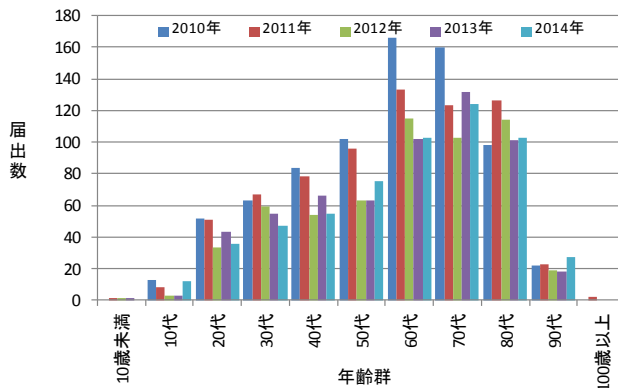


図3. 2010年～2014年千葉県の結核  
女性患者 年別・年齢群別届出数 1,668例

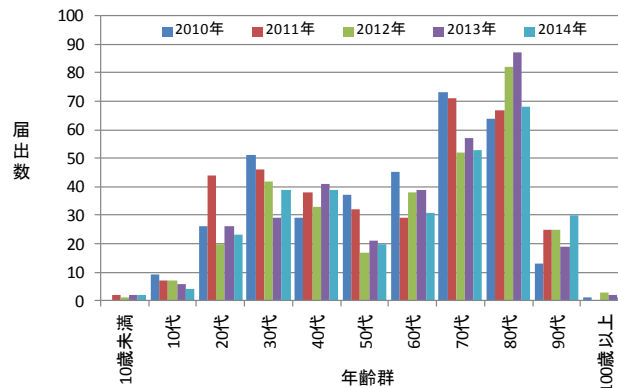


図4. 2010年～2014年千葉県の結核  
男性無症状病原体保有者 年別・年齢群別届出数 847例

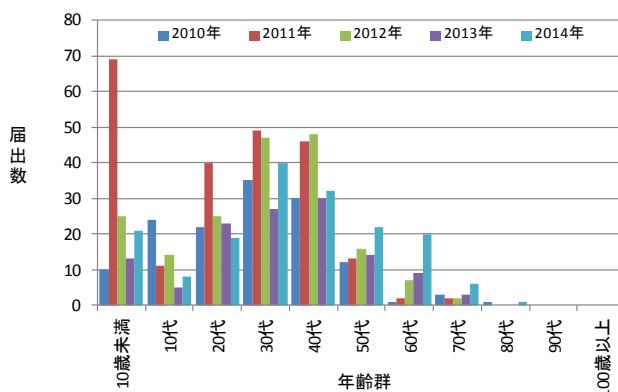
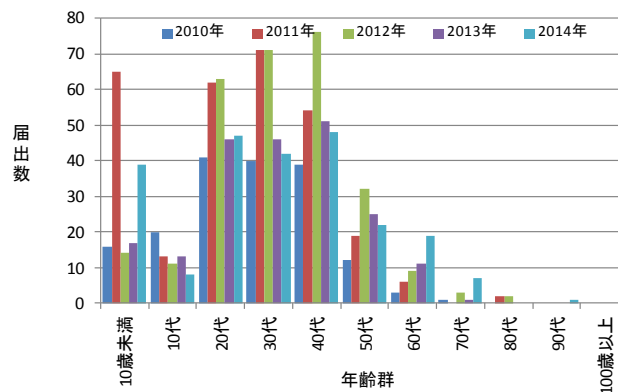


図5. 2010年～2014年千葉県の結核  
女性無症状病原体保有者 年別・年齢群別届出数 1,188例



病型別では、肺結核 3,659 例(52.5%)、肺結核及びその他の結核 224 例(3.2%)、その他の結核 1,018 例(14.6%)、疑似症患者 40 例(0.6%)、無症状病原体保有者 2,035 例(29.2%)であった。

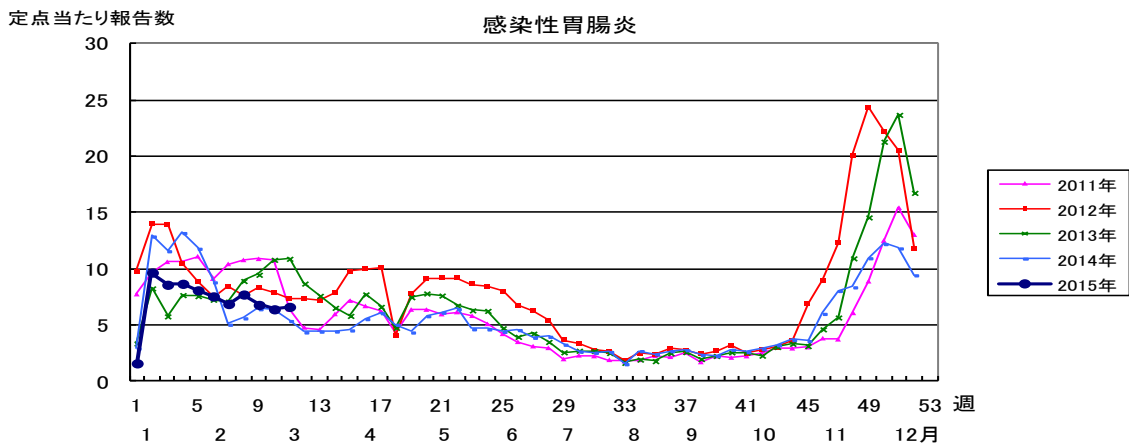
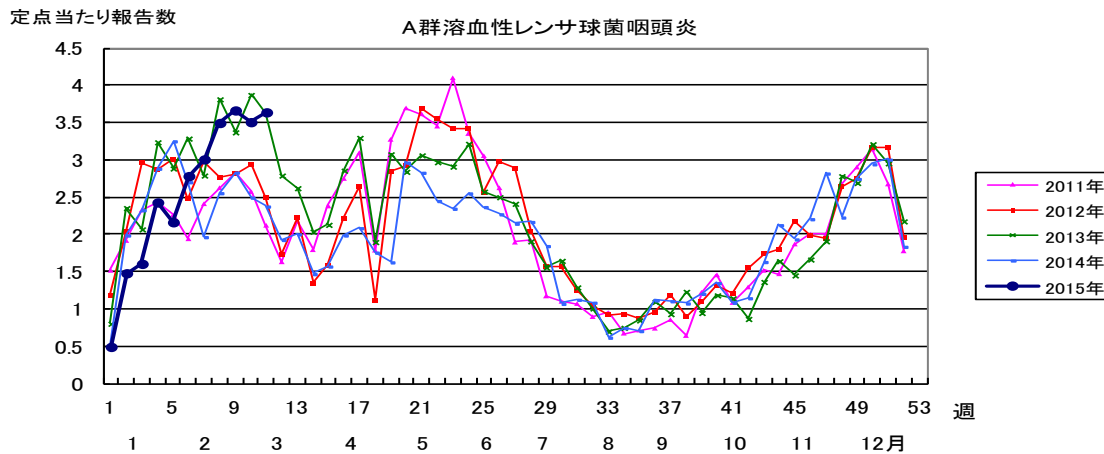
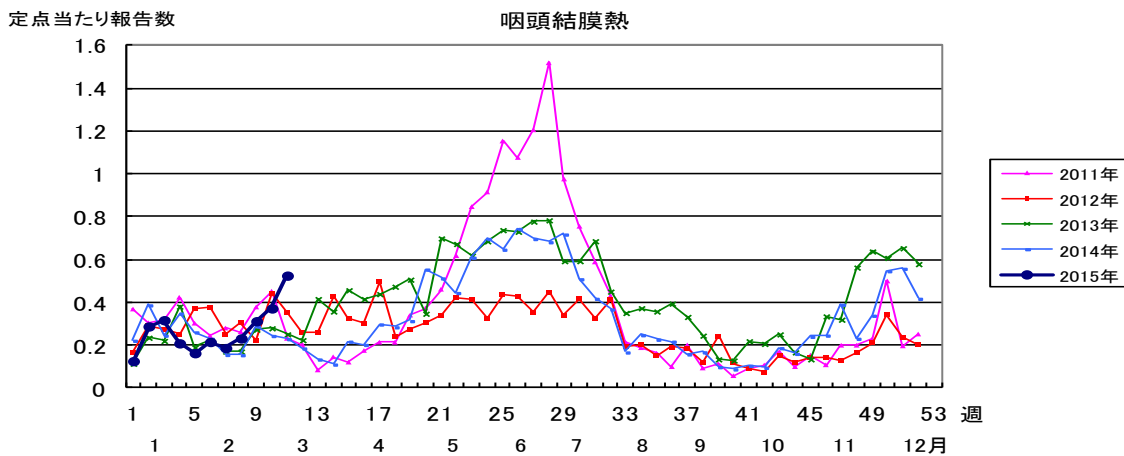
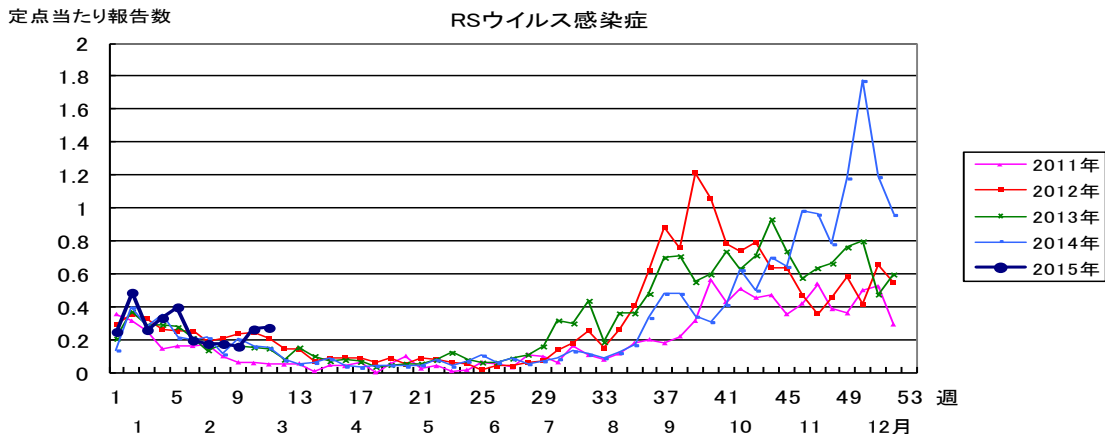
<参考>

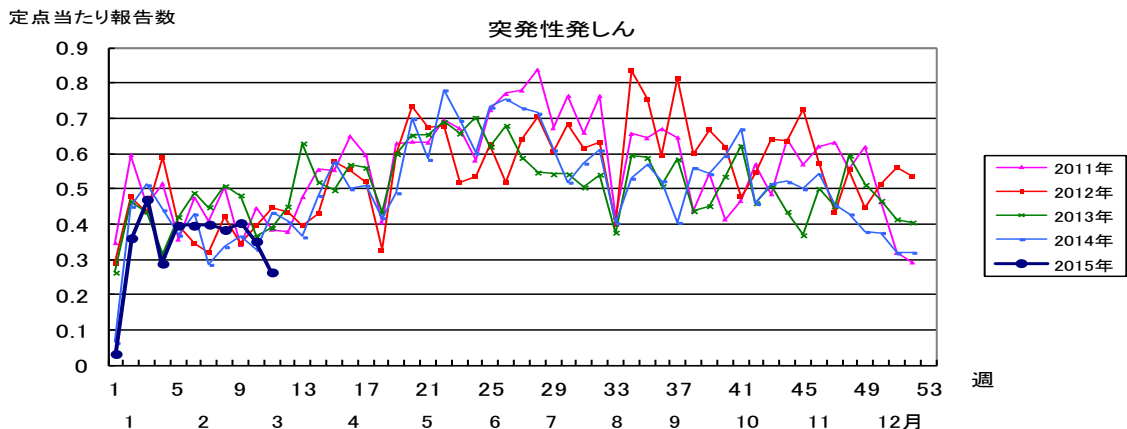
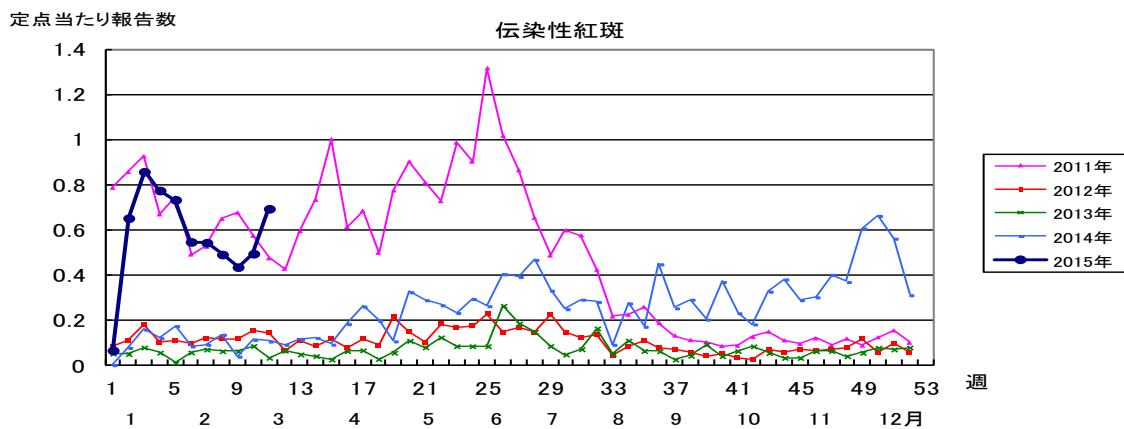
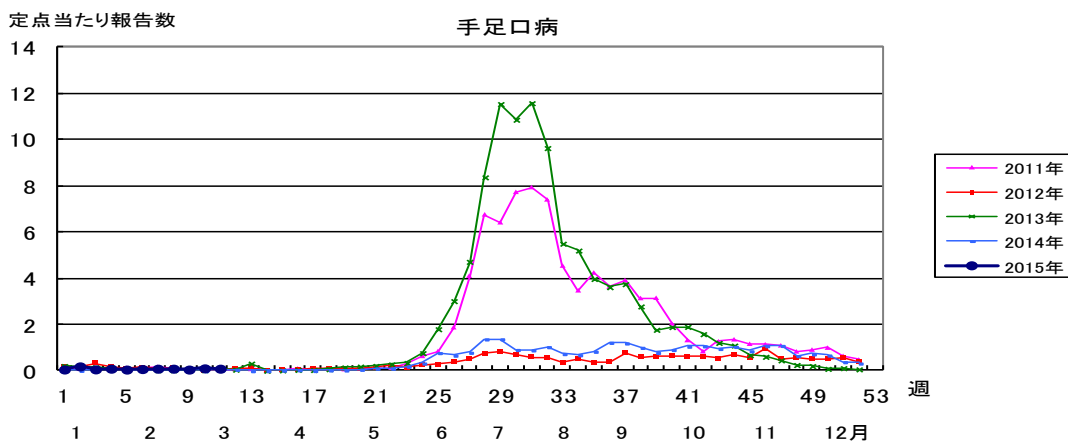
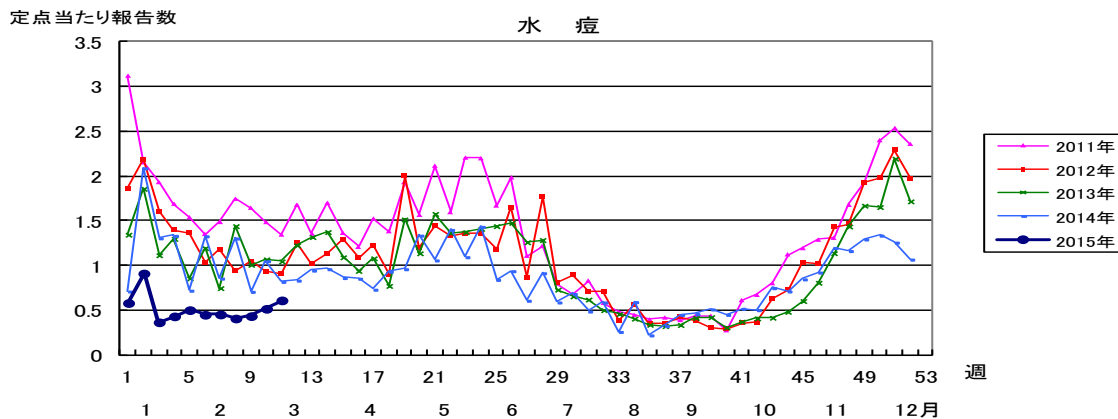
- 1) 公益財団法人結核予防会 世界結核デー

URL: [http://www.jatahq.org/outline/kekaku\\_day.html](http://www.jatahq.org/outline/kekaku_day.html)

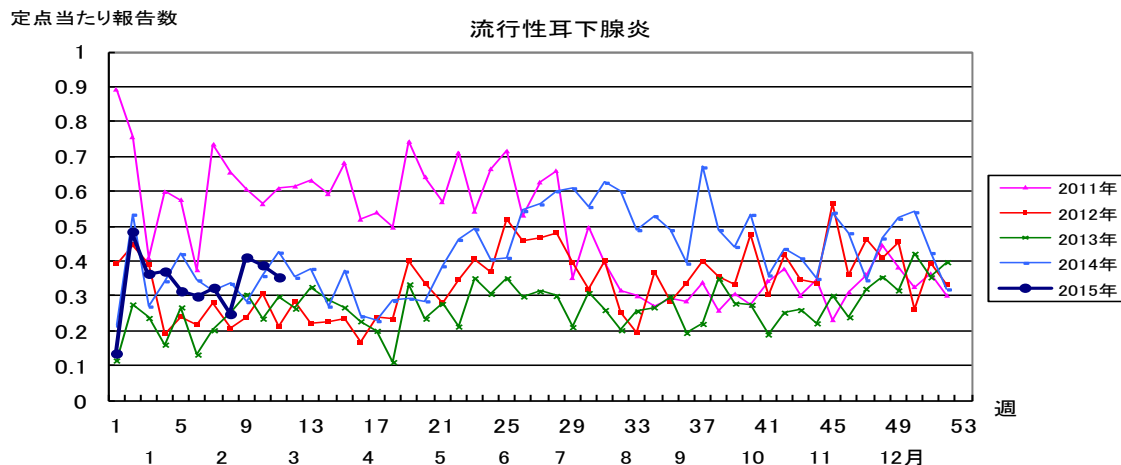
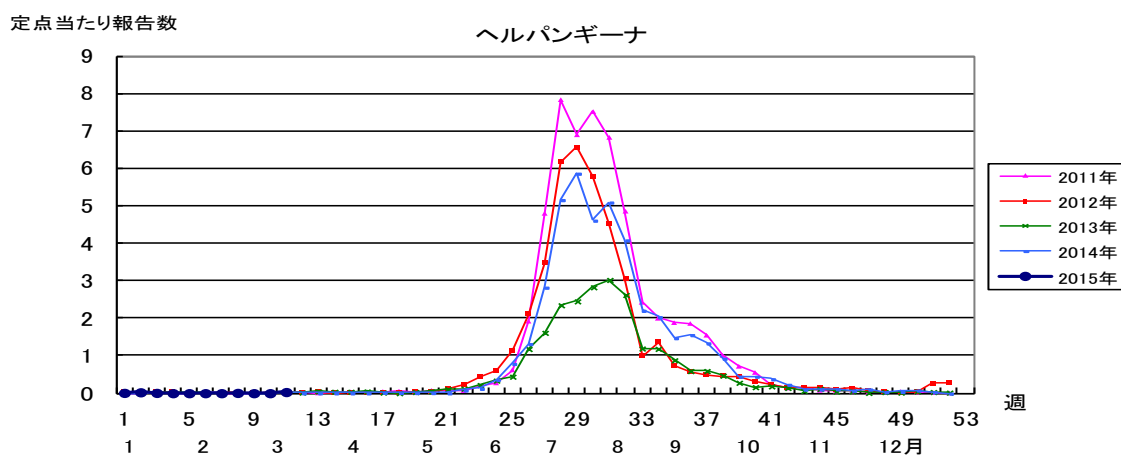
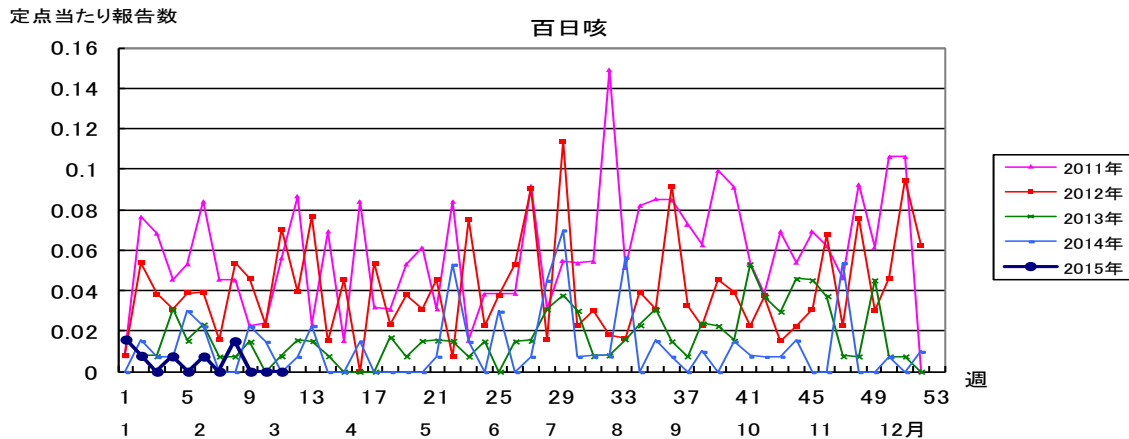
## 第11週全数報告疾患集計表

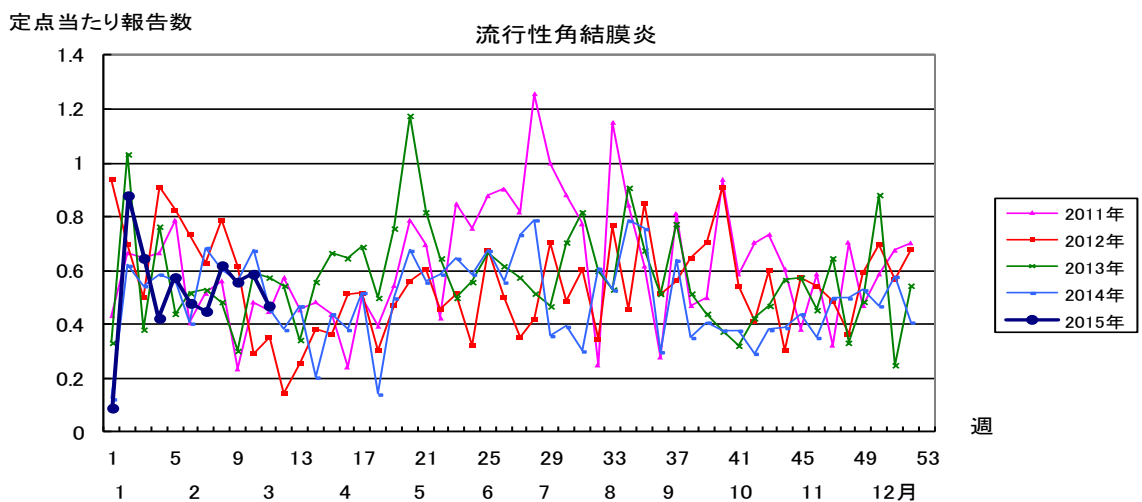
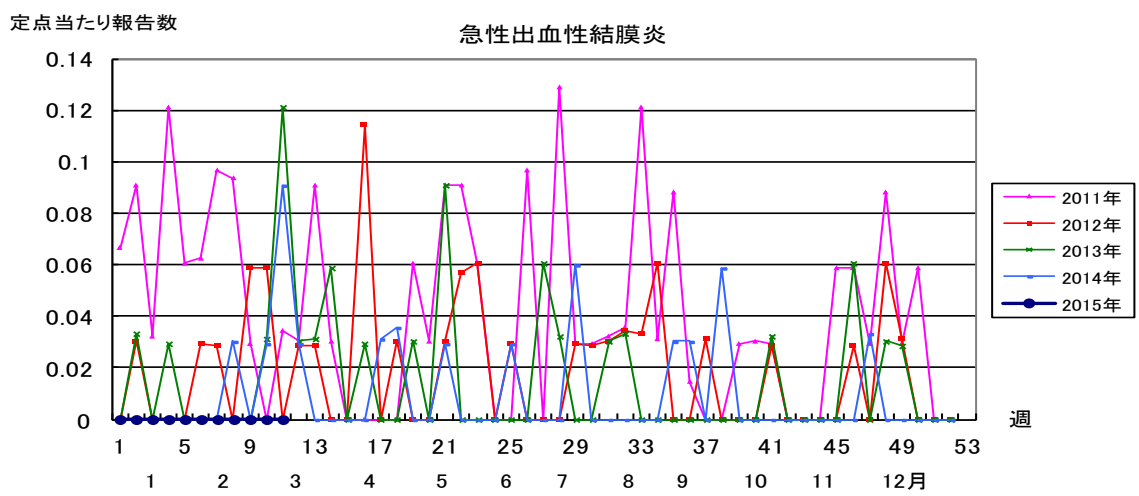
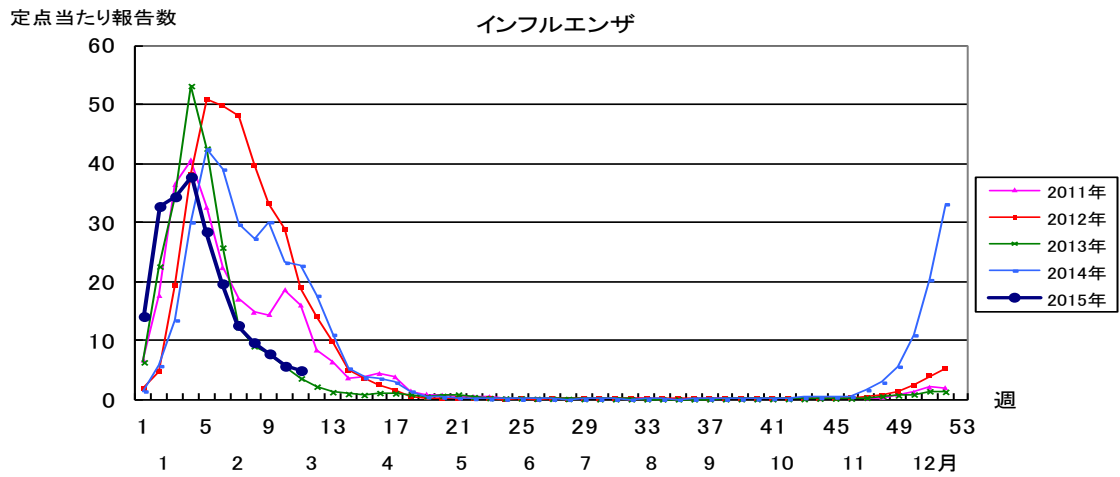
一類感染症	今週	累計(年)	四類感染症(その2)	今週	累計(年)
エボラ出血熱	0	0	日本脳炎	0	0
クリミア・コンゴ出血熱	0	0	ハンタウイルス肺症候群	0	0
痘そう	0	0	Bウイルス病	0	0
南米出血熱	0	0	鼻疽	0	0
ペスト	0	0	ブルセラ症	0	0
マールブルグ病	0	0	ペネズエラウマ脳炎	0	0
ラッサ熱	0	0	ヘンドラウイルス感染症	0	0
			発しんチフス	0	0
			ポツリヌス症	0	0
			マラリア	0	0
			野兔病	0	0
			ライム病	0	0
			リッサウイルス感染症	0	0
			リフトバレー熱	0	0
			類鼻疽	0	0
			レジオネラ症	1	8
			レプトスピラ症	0	0
			ロッキー山紅斑熱	0	0
二類感染症	今週	累計(年)	五類感染症(全数)	今週	累計(年)
急性灰白髄炎	0	0	アメーバ赤痢	0	9
結核	23	226	ウイルス性肝炎(E型肝炎及びA型肝炎を除く)	0	3
ジフテリア	0	0	カルバペネム耐性腸内細菌科細菌感染症	1	4
重症急性呼吸器症候群(SARS)	0	0	急性脳炎(ウエストナイル脳炎、西部ウマ脳炎、ダニ媒介脳炎、東部ウマ脳炎、日本脳炎、ペネズエラウマ脳炎及びリフトバレー熱を除く)	0	13
中東呼吸器症候群(MERS)	0	0	クリプトスポリジウム症	0	0
鳥インフルエンザ(H5N1)	0	0	クロイツフェルト・ヤコブ病	0	0
鳥インフルエンザ(H7N9)	0	0	劇症型溶血性レンサ球菌感染症	0	5
			後天性免疫不全症候群	2	13
			ジアルジア症	0	1
			侵襲性インフルエンザ菌感染症	1	3
			侵襲性髄膜炎菌感染症	0	0
			侵襲性肺炎球菌感染症	1	27
			水痘(入院例)	0	2
			先天性風しん症候群	0	0
			梅毒	0	8
			播種性クリプトコックス症	0	1
			破傷風	0	0
			バンコマイシン耐性黄色ブドウ球菌感染症	0	0
			バンコマイシン耐性腸球菌感染症	0	2
			風しん	0	0
			麻しん	0	0
			薬剤耐性アシネトバクター感染症	0	0
三類感染症	今週	累計(年)	新型インフルエンザ等感染症	今週	累計(年)
コレラ	0	0	新型インフルエンザ	0	0
細菌性赤痢	0	1	再興型インフルエンザ	0	0
腸管出血性大腸菌感染症	1	6			
腸チフス	0	0			
パラチフス	0	0			
四類感染症(その1)	今週	累計(年)			
E型肝炎	0	4			
ウエストナイル熱(ウエストナイル脳炎を含む)	0	0			
A型肝炎	0	2			
エキノコックス症	0	1			
黄熱	0	0			
オウム病	0	0			
オムスク出血熱	0	0			
回帰熱	0	0			
キャサナル森林病	0	0			
Q熱	0	0			
狂犬病	0	0			
コクシジオイデス症	0	0			
サル痘	0	0			
重症熱性血小板減少症候群(SFTS)	0	0			
腎症候性出血熱	0	0			
西部ウマ脳炎	0	0			
ダニ媒介脳炎	0	0			
炭疽	0	0			
チクングニア熱	0	0			
つつが虫病	0	2			
デング熱	1	1			
東部ウマ脳炎	0	0			
鳥インフルエンザ(H5N1及びH7N9を除く)	0	0			
ニパウイルス感染症	0	0			
日本紅斑熱	0	0			











2015年 第11週		保健所別、年齢層別報告患者数(男女合計)															No.1		
		野	柏	松	市	船	習	千	印	香	海	山	長	夷	安	君	市	合	
		田	市	戸	川	橋	志	葉	旛	取	匝	武	生	隅	房	津	原	計	
小児科定点数		4	9	16	10	11	10	18	16	3	4	6	4	3	4	8	7	133	
RSウイルス感染症	～5ヶ月					1			3								1	5	
	～11ヶ月	2		4	1	1			1				2					11	
	1歳			2	3		1		2									8	
	2歳			1		3		1										5	
	3歳							2										2	
	4歳			1		1		1										3	
	5歳				1													1	
	6歳									1									1
	7歳																		
	8歳																		
9歳																			
10～14歳																			
15～19歳																			
20歳以上																			
合計		2		8	5	6	1	4	7				2				1	36	
咽頭結膜熱	～5ヶ月					1			1				1					3	
	～11ヶ月																		
	1歳			2			1	1	3				3					10	
	2歳			1		2		4	1				1					9	
	3歳			1		1	2	3										7	
	4歳			4	2	4	2	2	2									16	
	5歳			1		1	4		1				1					8	
	6歳	1		2	1			1	2									7	
	7歳			2			1											3	
	8歳			1			1	1										3	
9歳					1	1											2		
10～14歳			1														1		
15～19歳																			
20歳以上					1													1	
合計		1		15	3	11	12	12	10				6					70	
A群溶血性レンサ球菌咽頭炎	～5ヶ月						1											1	
	～11ヶ月							1										1	
	1歳		2	1		1	1		2			1	2			1		11	
	2歳		1		1	8		2	3	1		1	2			1	1	21	
	3歳		5			5	1	7	1	1	3		2					25	
	4歳	1	5	6	3	16	8	9	13		4		2			1	4	72	
	5歳	3	5	8	3	7	15	11	8	3	6	3	2			2	4	80	
	6歳	1	4	10	2	8	8	9	9		7	1	3			1	2	65	
	7歳		9	2	4	5	5	10	11	2	1	1	3			1	1	55	
	8歳		4	6	3	6	8	8	3		3		2					2	45
9歳	1	4	7	1	2	2		3	1	1	1						1	24	
10～14歳		9	3	4	3	3	6	7	3	2		7			2	1	2	52	
15～19歳													3					3	
20歳以上			5	1	2	4	1	1	1	1		1	12					29	
合計		6	53	44	23	65	53	64	61	12	27	9	40		2	8	17	484	
感染性胃腸炎	～5ヶ月							1	2		2	1						6	
	～11ヶ月		3	5		2	1	6	5		1	2			1			26	
	1歳		7	14	8	14	3	18	11	2	4				1	3	1	86	
	2歳		3	16	5	11	1	14	6	1	5				2	8	3	75	
	3歳		4	18	6	11	4	8	9	1	4	2			1	8	3	79	
	4歳		12	12	3	18	2	11	8			2			1	4	1	74	
	5歳		5	13	7	23	2	8	7	1	5	3				3	2	79	
	6歳		2	12	8	14	2	20	8		1					2	3	72	
	7歳		5	10	1	16		7	14		4	1				2	2	62	
	8歳		3	1	1	2	2	6	8	3	2	1				5	1	35	
9歳		1	8	3	4	2	2	8		1	3				1		33		
10～14歳	1	7	7	6	7	2	23	16		2	10	1			6	6	94		
15～19歳	3	4		2	1		3	3		1	5				1	2	25		
20歳以上	2	26	4	29	3		3	17		1	27	2			1	9	14	138	
合計		6	82	120	79	126	21	130	122	8	33	57	3		7	52	38	884	

2015年 第11週		保健所別、年齢層別報告患者数(男女合計)															No.2	
		野	柏	松	市	船	習	千	印	香	海	山	長	夷	安	君	市	合
		田	市	戸	川	橋	志	葉	旛	取	匝	武	生	隅	房	津	原	計
小児科	定点数	4	9	16	10	11	10	18	16	3	4	6	4	3	4	8	7	133
水痘	～5ヶ月 ～11ヶ月				1					1								2
	1歳			2							1		1					4
	2歳		1					1	1	1								4
	3歳			2	1	1			1		1							6
	4歳		1	2	1				2	3		1						10
	5歳		2	2	1		1			3							2	11
	6歳	1	3	1	2	1	1	1	1			2	1				1	15
	7歳	1	4		2		1	1	4	1								14
	8歳			1	3				1		1							6
	9歳				1					3								4
10～14歳		1						1	2								4	
15～19歳																		
20歳以上																	1	1
合計		2	12	10	12	2	3	6	16	6	6	1	1				4	81
手足口病	～5ヶ月 ～11ヶ月																	
	1歳									1	1							2
	2歳																	
	3歳								1		5							6
	4歳																	
	5歳								1		3							4
	6歳																	
	7歳																	
	8歳																	
	9歳																	
10～14歳																		
15～19歳																		
20歳以上																		
合計									2	1	9						12	
伝染性紅斑	～5ヶ月 ～11ヶ月																	
	1歳			2	1													3
	2歳				1	2			2	1	2	1						9
	3歳			2	1	2		1	1	1	1			1				10
	4歳	1		2	1	4	1		1	1								11
	5歳		2	2	3	2	4	1	2	2								18
	6歳			4		4	1	2		1	2				1			15
	7歳			1	2		1	2	1		2			1				10
	8歳			1		3		1	1		1						1	8
	9歳						1	1	1									3
10～14歳		2	1				1										1	5
15～19歳																		
20歳以上																		
合計		1	4	15	9	17	8	9	9	6	8	1	1	2		1	1	92
突発性発しん	～5ヶ月 ～11ヶ月		2	1	2	1		2	1			2						11
	1歳		5	3	1	1	1	4	2			1					1	19
	2歳			1				1								1		3
	3歳			1														1
	4歳																	
	5歳																	
	6歳					1												1
	7歳																	
	8歳																	
	9歳																	
10～14歳																		
15～19歳																		
20歳以上																		
合計		7	6	3	3	1	7	3			3				1	1	35	

2015年 第11週 保健所別、年齢層別報告患者数(男女合計) No.3

		野田	柏市	松戸市	市川	船橋市	習志野市	千葉市	印旛	香取	海浜	山武	長生	夷隅	安房	君津	市原	合計
小児科定点数		4	9	16	10	11	10	18	16	3	4	6	4	3	4	8	7	133
百日咳	～5ヶ月																	
	～11ヶ月																	
	1歳																	
	2歳																	
	3歳																	
	4歳																	
	5歳																	
	6歳																	
	7歳																	
	8歳																	
	9歳																	
10～14歳																		
15～19歳																		
20歳以上																		
合計																		
ヘルパンギーナ	～5ヶ月																	
	～11ヶ月																	
	1歳															2		2
	2歳															1		1
	3歳																	
	4歳																	
	5歳																	
	6歳																	
	7歳															1		1
	8歳																	
	9歳																	
10～14歳																		
15～19歳																		
20歳以上																		
合計															4		4	
流行性耳下腺炎	～5ヶ月																	
	～11ヶ月																	
	1歳				1			1										1
	2歳			1				1				2						2
	3歳			1			1											3
	4歳			3		1	1		1									3
	5歳			1		1	1											3
	6歳			2	4		1	2										9
	7歳	1		2		1											1	5
	8歳			1			3	1										5
	9歳						1		2									3
10～14歳	1	1			1		1		1		1						6	
15～19歳																		
20歳以上																		
合計		2	4	13		4	8	6	5	1		3					1	47

2015年 第11週		保健所別、年齢層別報告患者数(男女合計)															No.4		
		野	柏	松	市	船	習	千	印	香	海	山	長	夷	安	君	市	合	
		田	市	戸	川	橋	志	葉	旛	取	匝	武	生	隅	房	津	原	計	
インフル定点数		7	14	25	15	17	16	28	24	6	7	9	7	5	7	13	11	211	
インフル エンザ	～5ヶ月			1					2									3	
	～11ヶ月			1				1	2				3					7	
	1歳		2	1		1	1	2	16				5				2	30	
	2歳			9	2	2	1	3	8			1	2			1	1	31	
	3歳	2	1		1	3	1	5	4		1		4					22	
	4歳		3	5	2	4	4	5	18	1			4	1	1	3	1	52	
	5歳	1	2	6	3	11	6	8	12	4			5	1	6	7	1	73	
	6歳	2	5	14	2	1	3	11	17	2	9	1	3	1	4	10		85	
	7歳		3	3	2	2	20	6	10		1	2	5	1		7	2	64	
	8歳		2	4	2	3	13	4	8	6			3	2	4	13	3	67	
	9歳	1	1	1		4	7	2	9	1		2	4		4	6	3	45	
	10～14歳	4	4	23	2	7	17	16	34	15	2	8	9	2	8	45	11	207	
	15～19歳		1	3	2			4	5	3	1	2	8		3	5	4	41	
	20～29歳		3	4	2	1	1	1	8	3		1	12	1		4	1	42	
	30～39歳		3	7		8	3	8	8	4		6	10			1	6	2	66
40～49歳	1	1	8	5	3	2	5	7	3	1	3	12	4	5	21	4	85		
50～59歳	1		2	1	1		7	3	1		2	8	3	3	5	2	39		
60～69歳		1	2	2		3	5	5	3	1	2	4	2		6	1	37		
70～79歳	1	2				2	2	3	1			6		2	1	1	21		
80歳以上			2					2	1	1		2	1	1			10		
合計		13	34	96	28	51	84	95	181	48	17	30	109	19	43	140	39	1027	
眼科 定点数		1	2	5	3	3	3	5	4		1	1	1		1	2	2	34	
急性出 血性結 膜炎	～5ヶ月																		
	～11ヶ月																		
	1歳																		
	2歳																		
	3歳																		
	4歳																		
	5歳																		
	6歳																		
	7歳																		
	8歳																		
	9歳																		
	10～14歳																		
	15～19歳																		
	20～29歳																		
	30～39歳																		
40～49歳																			
50～59歳																			
60～69歳																			
70歳以上																			
合計																			
流行性 角結膜 炎	～5ヶ月																		
	～11ヶ月																		
	1歳																		
	2歳								1									1	
	3歳																		
	4歳											1						1	
	5歳			1														1	
	6歳																		
	7歳																		
	8歳																		
	9歳																		
	10～14歳								1									1	
	15～19歳			1			1											2	
	20～29歳							1										1	
	30～39歳							1										1	
40～49歳		1				1										1	3		
50～59歳								1								2	3		
60～69歳							1										1		
70歳以上																	1	1	
合計		1	2				4	2	2			1					4	16	

※ 千葉県の感染症情報は、千葉県感染症情報センターのホームページを御覧ください。

URL. <http://www.pref.chiba.lg.jp/eiken/c-idsc/index.html>

※ 全国の感染症情報(IDWR)は、国立感染症研究所感染症疫学センターのホームページを御覧ください。

URL. <http://www.nih.go.jp/niid/ja/from-idsc.html>

千葉県結核・感染症週報 2015年 第11週

発行 千葉県衛生研究所  
千葉県健康福祉部  
千葉県医師会  
事務局 千葉県衛生研究所感染疫学研究室内  
千葉県感染症情報センター  
〒260-8715 千葉市中央区仁戸名町 666-2  
TEL. 043(266)6723 FAX. 043(265)5544

本週報は、感染症の予防及び感染症の患者に対する医療に関する法律に基づくものであり、千葉県内の医療従事者、定点医療機関、県及び千葉市保健所の皆様の御協力を得て、千葉県衛生研究所感染疫学研究室内の千葉県感染症情報センターにおいて編集したものです。

また、本週報は速報性を重視しておりますので、今後の調査などの結果に応じて、若干の変更が生ずることがありますが、その場合には週報上にて訂正させていただきます。

なお、週報の内容について、学術的研究、あるいは公衆衛生活動にかかわる業務以外の目的においては、無断転載を禁じます。