

# Chiba Weekly Report

## 2015

— 第8週 —

2015/2/16~2/22

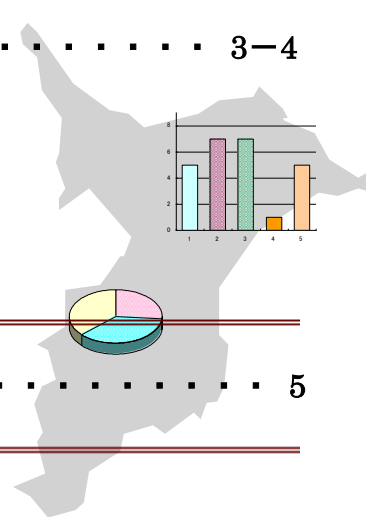
### 千葉県結核・感染症週報

千葉県感染症天気図 . . . . . 2

**今週の注目疾患** . . . . . 3-4

A 群溶血性レンサ球菌咽頭炎

感染性胃腸炎



全数報告疾患集計表 . . . . . 5

定点報告（五類感染症）

疾病別グラフ . . . . . 6-9

〈男女合計〉

RS ウイルス感染症・咽頭結膜熱・A 群溶血性レンサ球菌咽頭炎・感染性胃腸炎  
水痘・手足口病・伝染性紅斑・突発性発しん・百日咳・ヘルパンギーナ  
流行性耳下腺炎・インフルエンザ・急性出血性結膜炎・流行性角結膜炎

疾患別・保健所別・年齢階級別集計表 . . . . . 10-13

〈男女合計〉

RS ウイルス感染症・咽頭結膜熱・A 群溶血性レンサ球菌咽頭炎・感染性胃腸炎  
水痘・手足口病・伝染性紅斑・突発性発しん・百日咳・ヘルパンギーナ  
流行性耳下腺炎・インフルエンザ・急性出血性結膜炎・流行性角結膜炎

定点把握対象の五類感染症

千葉県感染症天気図

今週の患者発生は？(前週と比べて)

上段は定点当たり患者数

2015年 第8週

下段は報告患者数

定点	疾 病 名	流行状況	コ メ ン ト	今週	1週前	2週前	3週前
小児科	RSウイルス感染症			0.17 23	0.17 23	0.19 26	0.40 53
	咽頭結膜熱			0.23 31	0.19 25	0.22 29	0.16 22
	A群溶血性レンサ球菌 咽頭炎		長生(15.3)	3.50 465	3.01 400	2.78 373	2.16 290
	感染性胃腸炎		市原(13.7)、山武(13.5)、海匝(11.8)、船橋市(10.1)	7.74 1030	6.90 918	7.58 1016	8.12 1088
	水痘		香取(13)、市川(12)	0.41 54	0.45 60	0.45 60	0.50 67
	手足口病		海匝(05)	0.09 12	0.09 12	0.07 10	0.05 7
	伝染性紅斑		海匝(18)、夷隅(10)	0.49 65	0.54 72	0.54 73	0.73 98
	突発性発しん		船橋市(1.1)	0.38 51	0.40 53	0.40 53	0.40 53
	百日咳			0.02 2	0.00 0	0.01 1	0.00 0
	ヘルパンギーナ			0.01 1	0.00 0	0.00 0	0.00 0
	流行性耳下腺炎			0.25 33	0.32 43	0.30 40	0.31 42
インフルエンザ	インフルエンザ		16保健所中7保健所管内で10を超えている	9.62 2049	12.54 2670	19.60 4174	28.42 6082
眼科	急性出血性結膜炎			0.00 0	0.00 0	0.00 0	0.00 0
	流行性角結膜炎		習志野(2.3)、松戸(1.2)	0.64 21	0.47 15	0.50 16	0.58 19
基幹病院	クラミジア肺炎 (オウム病を除く)			0.00 0	0.00 0	0.11 1	0.00 0
	細菌性髄膜炎			0.00 0	0.11 1	0.11 1	0.11 1
	マイコプラズマ肺炎		5～9歳1例、10代1例	0.22 2	0.00 0	0.00 0	0.11 1
	無菌性髄膜炎			0.00 0	0.11 1	0.22 2	0.00 0
	感染性胃腸炎 (ロタウイルス)		5歳未満2例	0.22 2	0.22 2	0.11 1	0.11 1
全数	風しん	週別報告数 (診断日)		0	0	0	0
	麻しん	週別報告数 (診断日)		0	0	0	0

備考



増加



やや増加



変化なし



やや減少



減少

今週の報告定点数 小児科定点 133 インフルエンザ定点 213

眼科定点 33 基幹病院定点 9

「定点当たりの患者数」とは報告患者数/報告定点数。

※全数の報告患者数の項目は、診断日と報告日が異なるため、数字が変動することがあります。

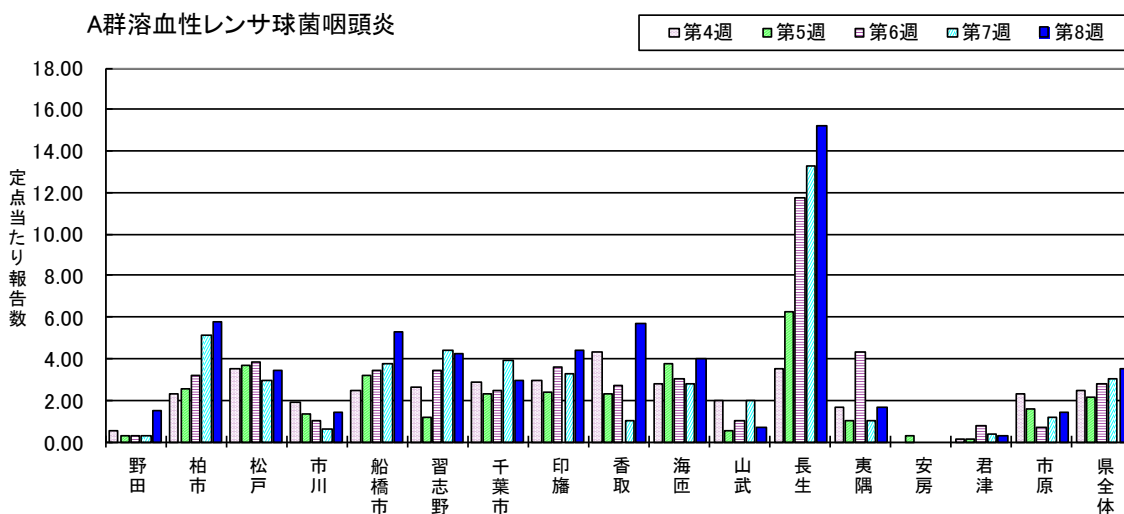
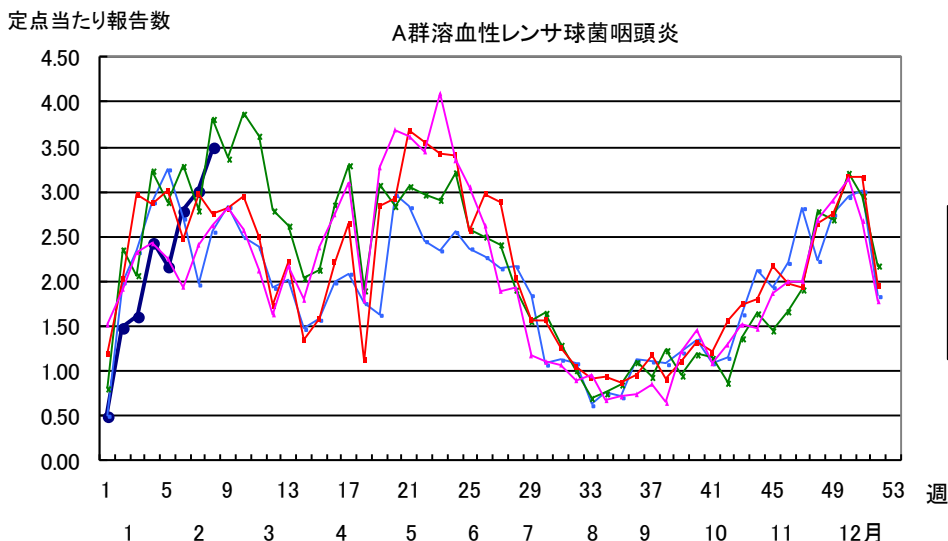
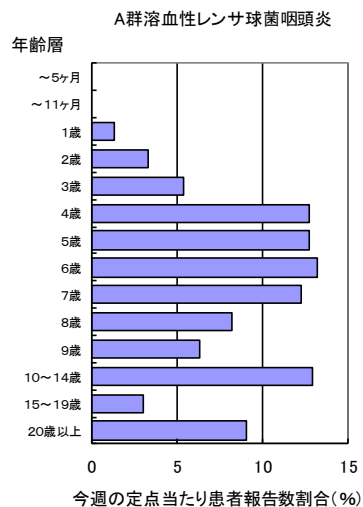
### 【今週の注目疾患】

#### A群溶血性レンサ球菌咽頭炎

2015年8週の県全体の定点当たり報告数は、7週の3.01から増加し3.50となった。

保健所別の定点当たり報告数は、長生(15.25)、柏市(5.78)、香取(5.67)、船橋市(5.27)、印旛(4.38)、習志野(4.20)、海匝(4.00)が多い。5週に1度減少したが、年明け以降増加傾向を示しており、今後の流行状況に注意が必要である。

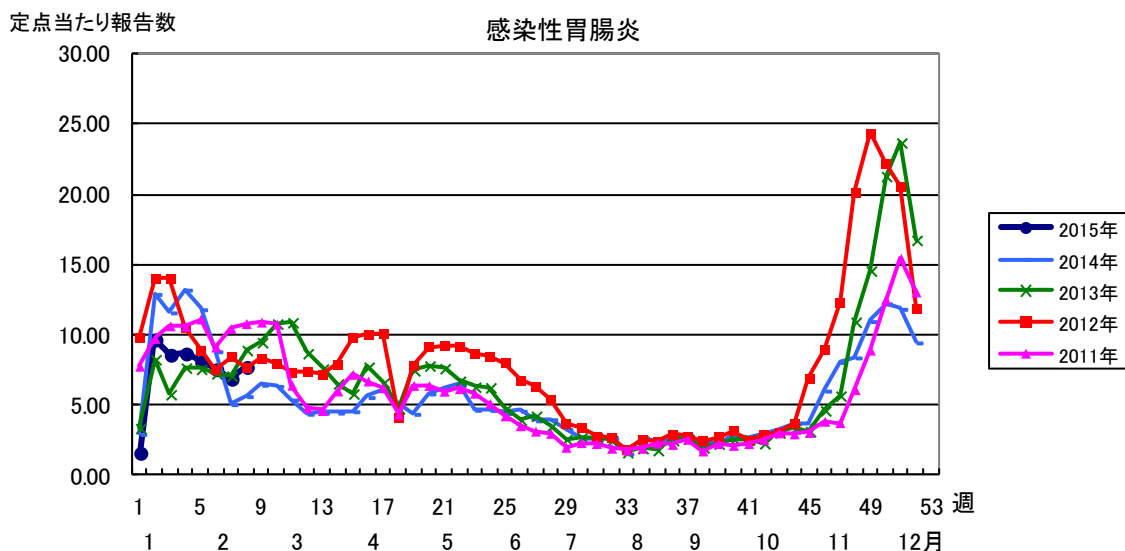
2015年8週に報告された465例の性別は、男性242例(52.0%)、女性223例(48.0%)で、年齢群別では、4～7歳が236例で50.8%を占めていた。定点当たり報告数が最も多かった長生保健所管内では、61例中15歳以上が30例(49.2%)、4～7歳が12例(19.7%)となっていた。



### 感染性胃腸炎

2015年8週の県全体の定点当たり報告数は、7週の6.90から増加し7.74となった。集団感染事例、食中毒事例の発生が報告されていることから流行状況に注意が必要である。

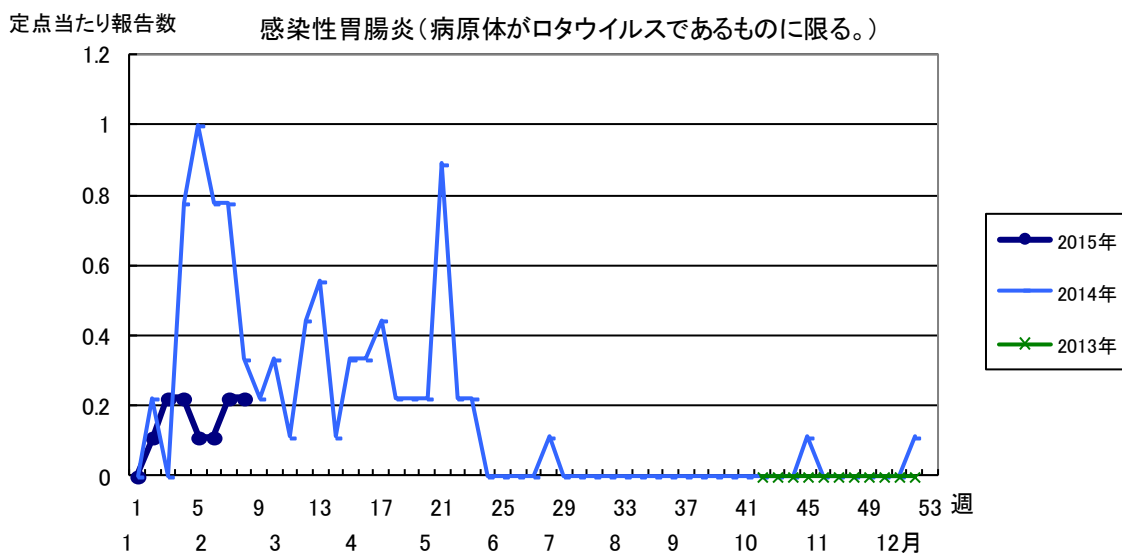
保健所別の定点当たり報告数は、市原(13.71)、山武(13.50)、海匝(11.75)、船橋市(10.09)が多い。2015年8週に報告された1,030例の性別は男性523例、女性507例だった。



### 感染性胃腸炎(病原体がロタウイルスであるものに限る。)(2013年42週～)

2015年8週の県全体の定点当たり報告数は、7週と変化なく0.22だった。

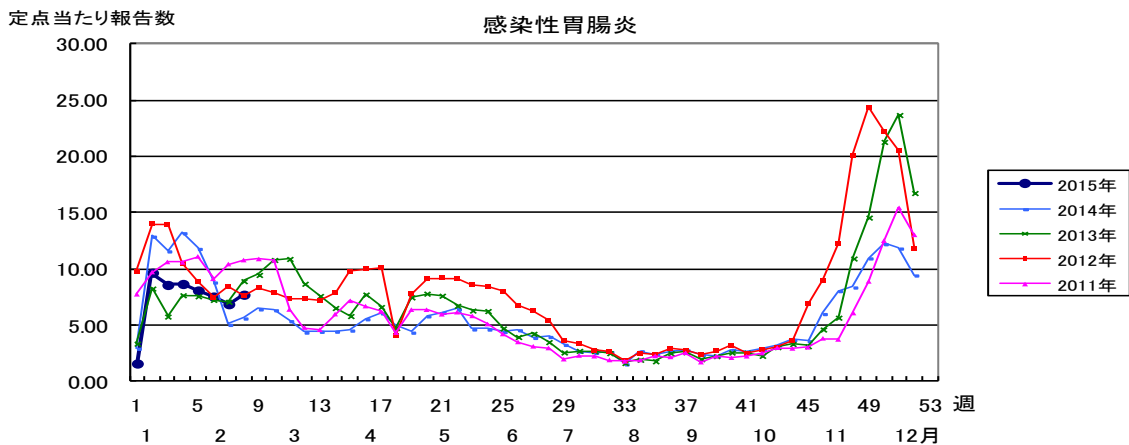
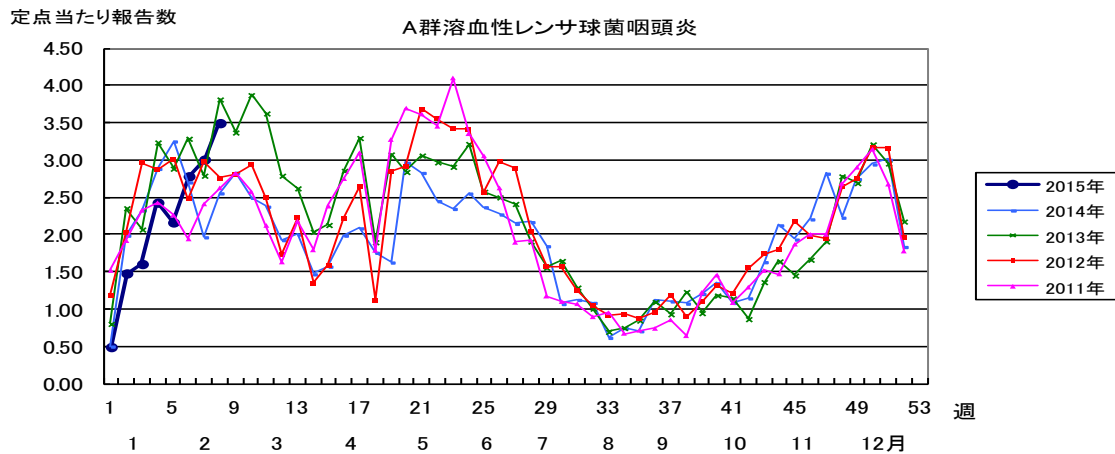
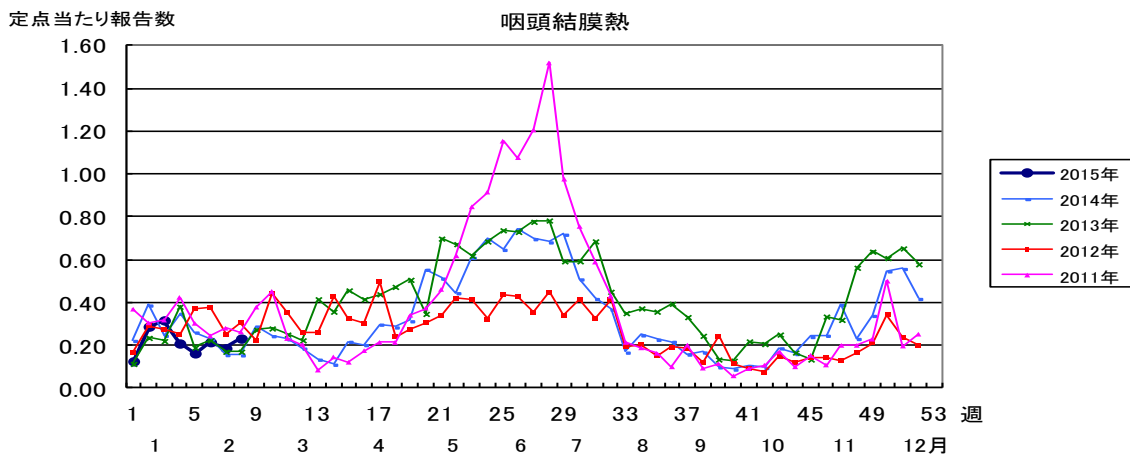
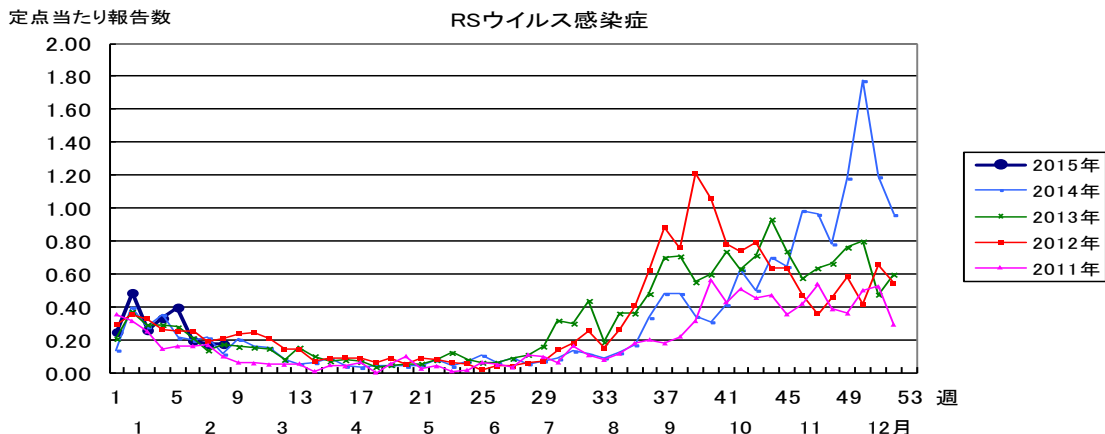
2015年に報告された11例の性別は、男性5例、女性6例だった。年齢別では、0～1歳6例、2～4歳1例、5～9歳1例、50代1例、60代1例、70代1例だった。

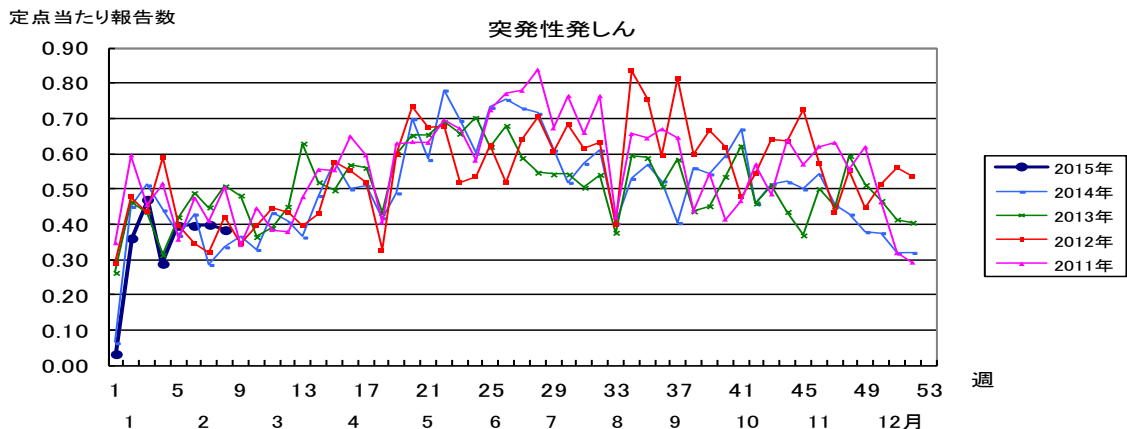
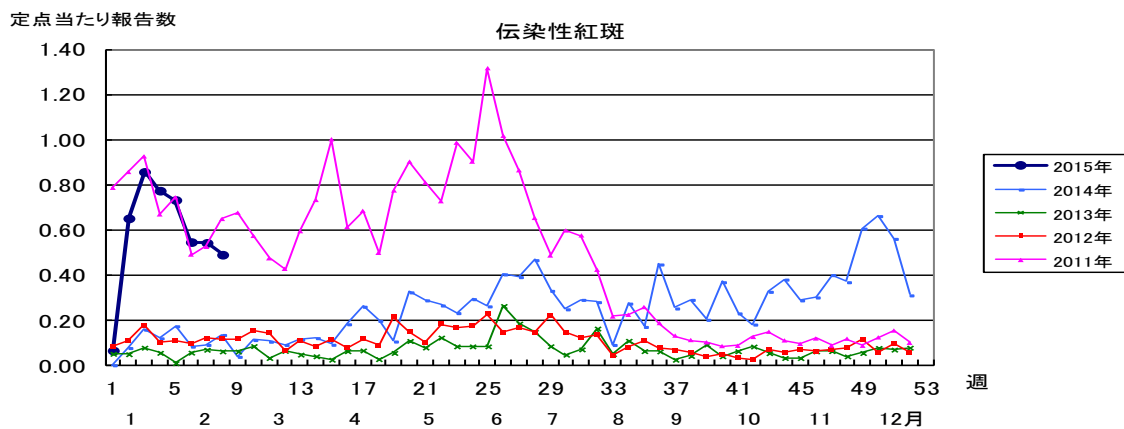
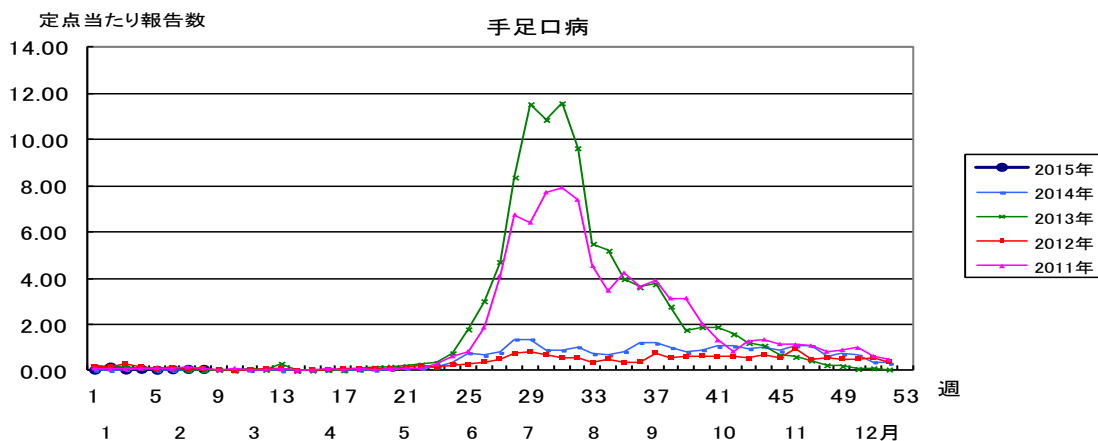
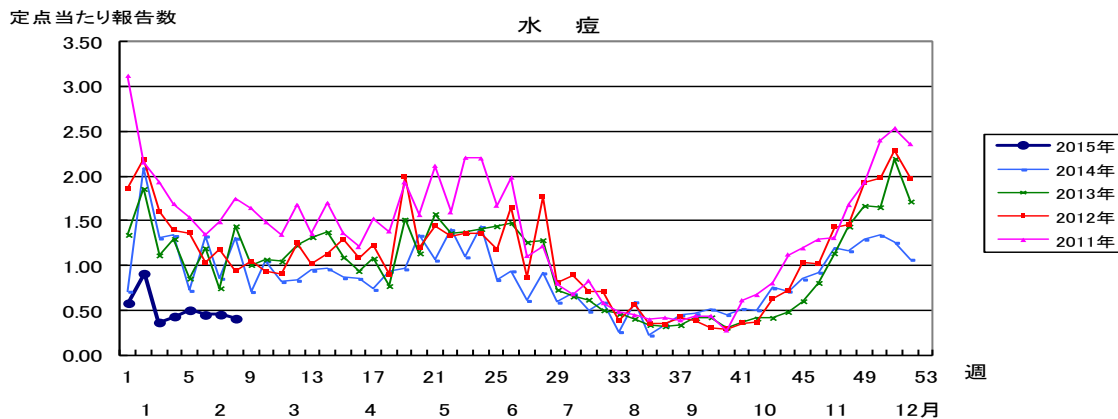


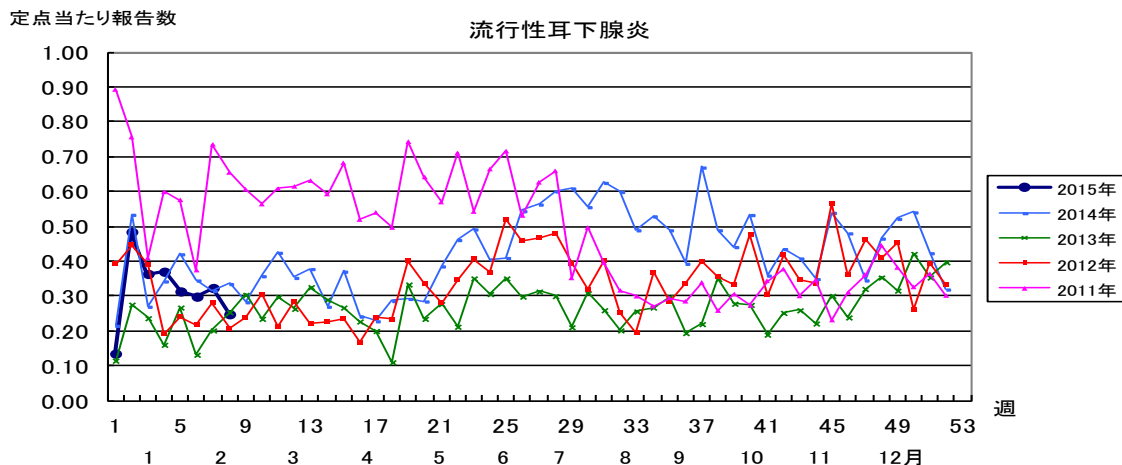
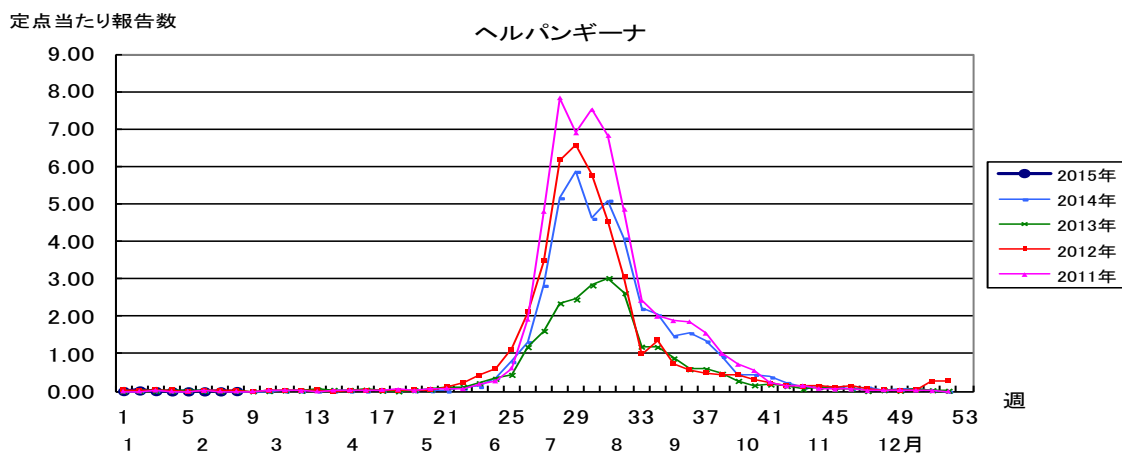
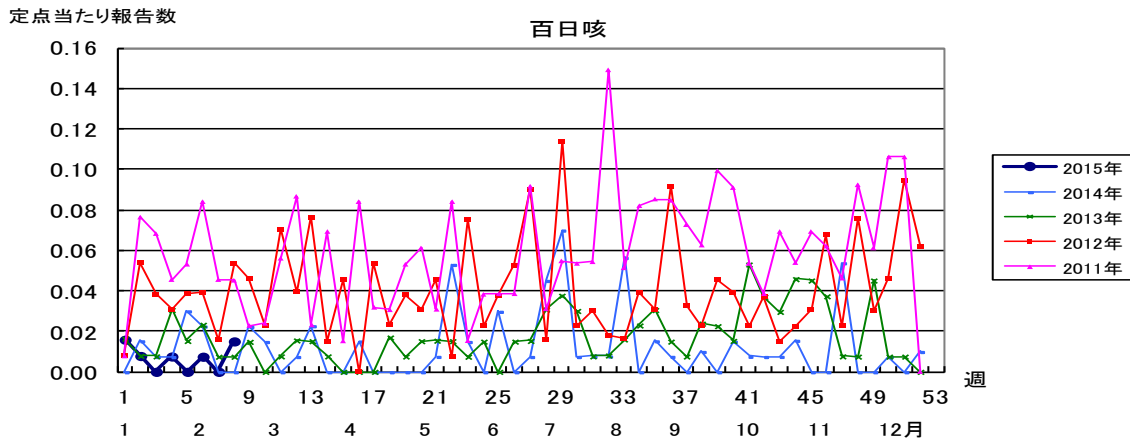
感染性胃腸炎及び感染性胃腸炎(病原体がロタウイルスであるものに限る。)の詳しい情報は千葉県感染症情報センターホームページに掲載しています。

## 第8週全数報告疾患集計表

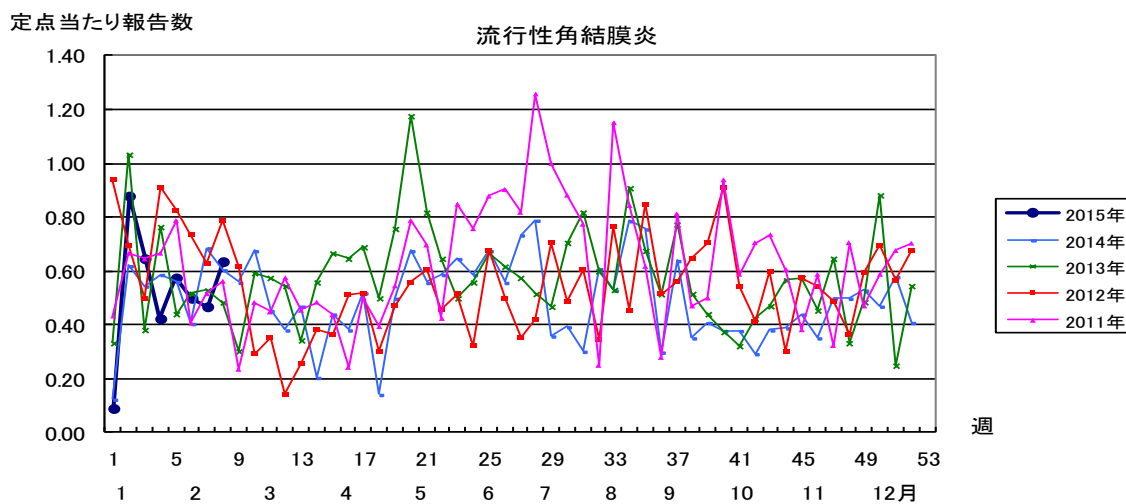
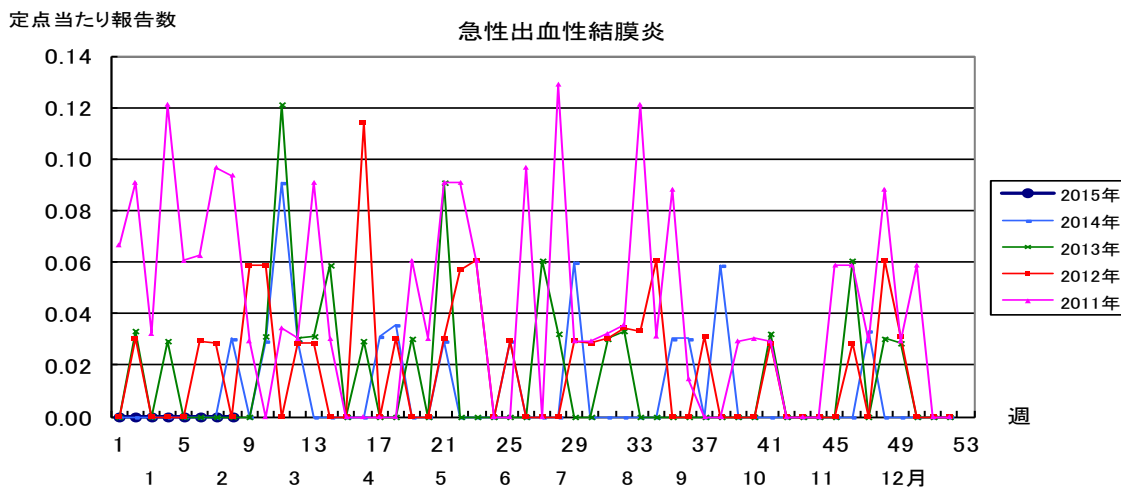
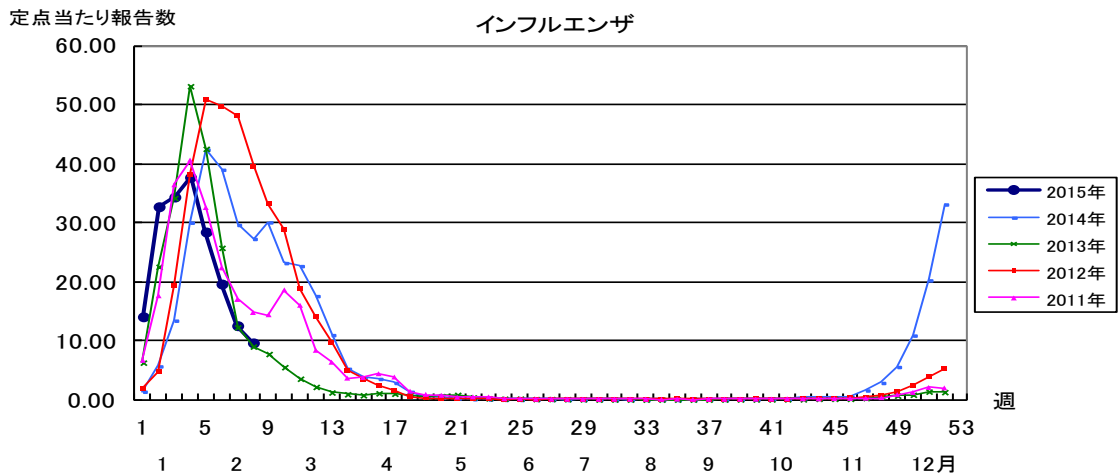
一類感染症	今週	累計(年)	四類感染症(その2)	今週	累計(年)
エボラ出血熱	0	0	日本脳炎	0	0
クリミア・コンゴ出血熱	0	0	ハンタウイルス肺症候群	0	0
痘そう	0	0	Bウイルス病	0	0
南米出血熱	0	0	鼻疽	0	0
ペスト	0	0	ブルセラ症	0	0
マールブルグ病	0	0	ベネズエラウマ脳炎	0	0
ラッサ熱	0	0	ヘンドラウイルス感染症	0	0
			発しんチフス	0	0
			ボツリヌス症	0	0
			マラリア	0	0
			野兔病	0	0
			ライム病	0	0
			リッサウイルス感染症	0	0
			リフトバレー熱	0	0
			類鼻疽	0	0
			レジオネラ症	1	7
			レプトスピラ症	0	0
			ロッキー山紅斑熱	0	0
二類感染症	今週	累計(年)	五類感染症(全数)	今週	累計(年)
急性灰白髄炎	0	0	アメーバ赤痢	0	8
結核	29	156	ウイルス性肝炎(E型肝炎及びA型肝炎を除く)	0	2
ジフテリア	0	0	カルバペネム耐性腸内細菌科細菌感染症	0	3
重症急性呼吸器症候群(SARS)	0	0	急性脳炎(ウエストナイル脳炎、西部ウマ脳炎、ダニ媒介脳炎、東部ウマ脳炎、日本脳炎、ベネズエラウマ脳炎及びリフトバレー熱を除く)	0	12
中東呼吸器症候群(MERS)	0	0	クリプトスポリジウム症	0	0
鳥インフルエンザ(H5N1)	0	0	クロイツフェルト・ヤコブ病	0	0
鳥インフルエンザ(H7N9)	0	0	劇症型溶血性レンサ球菌感染症	0	4
			後天性免疫不全症候群	1	9
			ジアルジア症	1	1
			侵襲性インフルエンザ菌感染症	0	1
			侵襲性髄膜炎菌感染症	0	0
			侵襲性肺炎球菌感染症	0	20
			水痘(入院例)	0	2
			先天性風しん症候群	0	0
			梅毒	0	4
			播種性クリプトコックス症	1	1
			破傷風	0	0
			バンコマイシン耐性黄色ブドウ球菌感染症	0	0
			バンコマイシン耐性腸球菌感染症	0	1
			風しん	0	0
			麻しん	0	0
			薬剤耐性アシネトバクター感染症	0	0
三類感染症	今週	累計(年)	新型インフルエンザ等感染症	今週	累計(年)
コレラ	0	0	新型インフルエンザ	0	0
細菌性赤痢	0	0	再興型インフルエンザ	0	0
腸管出血性大腸菌感染症	1	4			
腸チフス	0	0			
バラチフス	0	0			
四類感染症(その1)	今週	累計(年)			
E型肝炎	0	4			
ウエストナイル熱(ウエストナイル脳炎を含む)	0	0			
A型肝炎	0	2			
エキノコックス症	0	1			
黄熱	0	0			
オウム病	0	0			
オムスク出血熱	0	0			
回帰熱	0	0			
キャサナル森林病	0	0			
Q熱	0	0			
狂犬病	0	0			
コクシジオイデス症	0	0			
サル痘	0	0			
重症熱性血小板減少症候群(SFTS)	0	0			
腎症候性出血熱	0	0			
西部ウマ脳炎	0	0			
ダニ媒介脳炎	0	0			
炭疽	0	0			
チクングニア熱	0	0			
つつが虫病	0	2			
デング熱	0	0			
東部ウマ脳炎	0	0			
鳥インフルエンザ(H5N1及びH7N9を除く)	0	0			
ニパウイルス感染症	0	0			
日本紅斑熱	0	0			











2015年 第8週		保健所別、年齢層別報告患者数(男女合計)															No.1		
		野	柏	松	市	船	習	千	印	香	海	山	長	夷	安	君	市	合	
		田	市	戸	川	橋	志	葉	旛	取	匝	武	生	隅	房	津	原	計	
小児科定点数		4	9	16	10	11	10	18	16	3	4	6	4	3	4	8	7	133	
RSウイルス感染症	～5ヶ月			2		1												3	
	～11ヶ月			1	1	1				1	1							5	
	1歳			2			1	1	2				1			1		8	
	2歳							2	1			1						4	
	3歳			1														1	
	4歳																		
	5歳				1													1	
	6歳																		
	7歳	1																	1
	8歳																		
9歳																			
10～14歳																			
15～19歳																			
20歳以上																			
合計		1		7	1	2	1	3	4	1		1	1			1		23	
咽頭結膜熱	～5ヶ月					1												1	
	～11ヶ月	1		2														3	
	1歳		2	4		2			1									9	
	2歳			4	2													6	
	3歳			2									1					3	
	4歳							2										2	
	5歳				1													1	
	6歳	1						3										4	
	7歳							1											1
	8歳																		
9歳				1														1	
10～14歳																			
15～19歳																			
20歳以上																			
合計		2	2	14	2	3	4	2	1				1					31	
A群溶血性レンサ球菌咽頭炎	～5ヶ月																		
	～11ヶ月																		
	1歳		2	2			1						1					6	
	2歳		3	3			1	2	2				3				1	15	
	3歳			6		7	2	4	1	1	1		2				1	25	
	4歳		4	10	1	7	8	7	15	1	2	1	3					59	
	5歳	1	3	9	3	15	5	5	7	3	3		2				3	59	
	6歳	2	6	5	2	7	4	15	10	2	2		4	1			1	61	
	7歳	1	6	7	2	10	3	9	13	1	1		3	1				57	
	8歳	1	5	3	1	4	9	2	6	1	1	1	3	1				38	
9歳		4	2		3	2	3	8	1	1		3	1				29		
10～14歳		13	4	3	5	5	6	6	5	5		7					60		
15～19歳	1	2	1					1				6	1		1	1	14		
20歳以上		4	3	2		2		1	2		2	24					42		
合計		6	52	55	14	58	42	53	70	17	16	4	61	5		2	10	465	
感染性胃腸炎	～5ヶ月			1		1	1		1		1							5	
	～11ヶ月			6	1	5	2	7	3	1	3	2	1				5	36	
	1歳		6	23	3	10	8	17	8		11	1	2		1	2	1	93	
	2歳	1	6	8	4	9	5	11	8		3	3				5	7	70	
	3歳		2	17	1	11	4	14	4	1	4	3				1	6	68	
	4歳		10	11	2	12	7	14	6	2	3	4	1		3	1	8	84	
	5歳		7	19	4	13	4	11	11	2	4	2			1	4	9	91	
	6歳		3	11	5	7	5	10	7	1	4	2				3	4	62	
	7歳		4	6		9	4	8	8	4	3	2			2	2	3	55	
	8歳		9	4	7	8	2	3	13		1	1	1		2		7	58	
9歳		2	6		7	3	3	13		2	2			1		9	48		
10～14歳	3	14	5	11	15	6	9	20	3	6	11	1		1	7	5	117		
15～19歳		3	1	2		3	2	7	2		4	2			2		28		
20歳以上	8	20	10	27	4	8	6	33	8	2	44	2		1	10	32	215		
合計		12	86	128	67	111	62	115	142	24	47	81	10		12	37	96	1030	

2015年 第8週		保健所別、年齢層別報告患者数(男女合計)														No.2			
		野田	柏市	松戸	市川	船橋市	習志野	千葉市	印旛	香取	海匝	山武	長生	夷隅	安房	君津	市原	合計	
小児科定点数		4	9	16	10	11	10	18	16	3	4	6	4	3	4	8	7	133	
水痘	～5ヶ月 ～11ヶ月				1													1	
	1歳	1		1	1	1	1									1		6	
	2歳	1			1						1						1	4	
	3歳				2	2				1								5	
	4歳		1						1				1			1		4	
	5歳				1		1		1	2							1	6	
	6歳		2	3	3		1	1				1					1	12	
	7歳		1		1	1	1	1	2	1									8
	8歳				1				1										2
	9歳								1										1
	10～14歳											1						1	2
	15～19歳																		
20歳以上				1														1	
合計		2	4	5	12	4	4	4	4	4	1	2	2			5	1	54	
手足口病	～5ヶ月 ～11ヶ月																		
	1歳				1		1	1			1							4	
	2歳				1						1							2	
	3歳		2															2	
	4歳			1		1												2	
	5歳																		
	6歳				1													1	
	7歳						1											1	
	8歳																		
	9歳																		
	10～14歳																		
	15～19歳																		
20歳以上																			
合計		2	1	3	1	2	1			2								12	
伝染性紅斑	～5ヶ月 ～11ヶ月															1		1	
	1歳							2										2	
	2歳		1				1	1										3	
	3歳					1		2										3	
	4歳	1	1	6				2	1			1						12	
	5歳		1			2	4	3	1		4	1					1	17	
	6歳			3	1		1		1		1			2				9	
	7歳		1	1		1	1				1							5	
	8歳			1	1	1			1	1	1			1				7	
	9歳				2								1					3	
	10～14歳					1		1										2	
	15～19歳																		
20歳以上												1						1	
合計		1	4	11	4	6	7	11	4	1	7	2	2	3		1	1	65	
突発性発しん	～5ヶ月 ～11ヶ月							1										1	
	1歳			2		6	1	3	2		1							15	
	2歳		2	6		6	4	7	2	1	1						2	31	
	3歳							3										3	
	4歳							1										1	
	5歳																		
	6歳																		
	7歳																		
	8歳																		
	9歳																		
	10～14歳																		
	15～19歳																		
20歳以上																			
合計		2	8		12	5	15	4	1	2							2	51	

2015年 第8週		保健所別、年齢層別報告患者数(男女合計)														No.3				
		野	柏	松	市	船	習	千	印	香	海	山	長	夷	安	君	市	合		
		田	市	戸	川	橋	志	葉	旛	取	匝	武	生	隅	房	津	原	計		
小児科定点数		4	9	16	10	11	10	18	16	3	4	6	4	3	4	8	7	133		
百日咳	～5ヶ月 ～11ヶ月																			
	1歳																			
	2歳																			
	3歳																			
	4歳																			
	5歳																			
	6歳																			
	7歳																			
	8歳										1								1	
	9歳																			
10～14歳								1											1	
15～19歳																				
20歳以上																				
合計								1		1									2	
ヘルパンギーナ	～5ヶ月 ～11ヶ月																			
	1歳																			
	2歳																			
	3歳			1																1
	4歳																			
	5歳																			
	6歳																			
	7歳																			
	8歳																			
	9歳																			
10～14歳																				
15～19歳																				
20歳以上																				
合計				1															1	
流行性耳下腺炎	～5ヶ月 ～11ヶ月			1																1
	1歳																			
	2歳																			
	3歳	1		1																2
	4歳					1			2											3
	5歳					1														1
	6歳							2	1				1							5
	7歳						1		4											6
	8歳					1	1	1	1	1	1									6
	9歳					1		1												2
10～14歳	1				1	1										1			4	
15～19歳																				
20歳以上					1				1											3
合計	2		7		5	4	3	9	1			1						1		33

2015年 第8週		保健所別、年齢層別報告患者数(男女合計)															No.4		
		野	柏	松	市	船	習	千	印	香	海	山	長	夷	安	君	市	合	
		田	市	戸	川	橋	志	葉	旛	取	匝	武	生	隅	房	津	原	計	
インフル定点数		7	14	25	17	17	16	28	24	6	7	9	7	5	7	13	11	213	
インフル エンザ	～5ヶ月			2		1	1		1							1		6	
	～11ヶ月			1		3	5	2	6		2	1			1	1	1	23	
	1歳		4	12		8	4	13	11		3	2	6	1		4	3	71	
	2歳		6	20	3	4	5	8	16	1		3	4			5	5	80	
	3歳	1	6	21	3	7	7	10	23	5	2	5	2		2	4	4	102	
	4歳	2	7	35	2	6	9	7	18	5	3	3	4	1	5	3	1	111	
	5歳	1	13	25	3	7	11	15	17	7	6	3	8		6	4	3	129	
	6歳	3	7	25	6	5	17	17	21	6	10	5	2	2	13	7	4	150	
	7歳	1	6	23	3	7	9	19	17	5	2	1	7	1	2	5	6	114	
	8歳		7	19	3	5	12	18	12	2	3	2	7		8	7	10	115	
	9歳		4	17	6	9	11	12	10	1	3	1	7		3	7	4	95	
	10～14歳	2	26	72	12	19	30	39	44	10	13	9	12	5	14	31	12	350	
	15～19歳	2	9	16	6	4	5	5	8	7	5	2	13	1	2	20	7	112	
	20～29歳	2	6	11	4	6	3	3	2	4	1	7	9	3		7	3	71	
	30～39歳	2	7	27	4	9	11	5	28	7	2	6	16	4	1	16	9	154	
	40～49歳	4	13	20	9	11	9	12	15	3	7	7	25	5	4	8	12	164	
	50～59歳	1	4	8	5	5	4	6	5	2	6	8	15	1	3	8	4	85	
60～69歳		3	9	1	5	2	3	6	2	2	4	7	3	2	7	3	59		
70～79歳	1	1	2	1	2	5	2	8	4	2	3	6	1				38		
80歳以上	2	1	1		1	3	2	4			1	2	1		2		20		
合計	24	130	366	71	124	163	198	272	71	72	73	152	29	66	147	91	2049		
眼科定点数		1	2	5	2	3	3	5	4		1	1	1		1	2	2	33	
急性 出血性 結膜 炎	～5ヶ月																		
	～11ヶ月																		
	1歳																		
	2歳																		
	3歳																		
	4歳																		
	5歳																		
	6歳																		
	7歳																		
	8歳																		
	9歳																		
	10～14歳																		
	15～19歳																		
	20～29歳																		
	30～39歳																		
	40～49歳																		
	50～59歳																		
60～69歳																			
70歳以上																			
合計																			
流行性 角結 膜炎	～5ヶ月																		
	～11ヶ月																		
	1歳																		
	2歳							1										1	
	3歳			1														1	
	4歳																		
	5歳																1	1	
	6歳																		
	7歳						1												1
	8歳			1															1
	9歳																		
	10～14歳																		
	15～19歳																		
	20～29歳			2					1				1						4
	30～39歳			2			2	1	1										6
	40～49歳						1										1		2
	50～59歳						2	1											3
60～69歳																			
70歳以上						1												1	
合計			6			7	3	2					1			2		21	

※ 千葉県の感染症情報は、千葉県感染症情報センターのホームページを御覧ください。

URL. <http://www.pref.chiba.lg.jp/eiken/c-idsc/index.html>

※ 全国の感染症情報(IDWR)は、国立感染症研究所感染症疫学センターのホームページを御覧ください。

URL. <http://www.nih.go.jp/niid/ja/from-idsc.html>

千葉県結核・感染症週報 2015年 第8週

発行 千葉県衛生研究所  
千葉県健康福祉部  
千葉県医師会  
事務局 千葉県衛生研究所感染症疫学研究室内  
千葉県感染症情報センター  
〒260-8715 千葉市中央区仁戸名町 666-2  
TEL. 043(266)6723 FAX. 043(265)5544

本週報は、感染症の予防及び感染症の患者に対する医療に関する法律に基づくものであり、千葉県内の医療従事者、定点医療機関、県及び千葉市保健所の皆様の御協力を得て、千葉県衛生研究所感染症疫学研究室内の千葉県感染症情報センターにおいて編集したものです。

また、本週報は速報性を重視しておりますので、今後の調査などの結果に応じて、若干の変更が生ずることがありますが、その場合には週報上にて訂正させていただきます。

なお、週報の内容について、学術的研究、あるいは公衆衛生活動にかかわる業務以外の目的においては、無断転載を禁じます。