

# Chiba Weekly Report

## 2015

— 第7週 — 2015/2/9~2/15

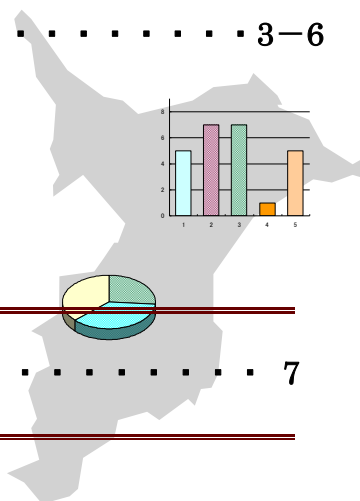
### 千葉県結核・感染症週報

千葉県感染症天気図 . . . . . 2

**今週の注目疾患** . . . . . 3-6

インフルエンザ

水痘



全数報告疾患集計表 . . . . . 7

定点報告（五類感染症）

疾病別グラフ . . . . . 8-11

〈男女合計〉

RSウイルス感染症・咽頭結膜熱・A群溶血性レンサ球菌咽頭炎・感染性胃腸炎  
水痘・手足口病・伝染性紅斑・突発性発しん・百日咳・ヘルパンギーナ  
流行性耳下腺炎・インフルエンザ・急性出血性結膜炎・流行性角結膜炎

疾患別・保健所別・年齢階級別集計表 . . . . . 12-15

〈男女合計〉

RSウイルス感染症・咽頭結膜熱・A群溶血性レンサ球菌咽頭炎・感染性胃腸炎  
水痘・手足口病・伝染性紅斑・突発性発しん・百日咳・ヘルパンギーナ  
流行性耳下腺炎・インフルエンザ・急性出血性結膜炎・流行性角結膜炎

定点把握対象の五類感染症

千葉県感染症天気図

今週の患者発生は？(前週と比べて)

上段は定点当たり患者数

2015年 第7週

下段は報告患者数

定点	疾病名	流行状況	コメント	今週	1週前	2週前	3週前
小児科	RSウイルス感染症			0.17 23	0.19 26	0.40 53	0.33 44
	咽頭結膜熱			0.19 25	0.22 29	0.16 22	0.21 28
	A群溶血性レンサ球菌 咽頭炎		長生(13.3)	3.01 400	2.78 373	2.16 290	2.43 323
	感染性胃腸炎		船橋市(12.5)、山武(11.7)、印旛(10.1)	6.90 918	7.58 1016	8.12 1088	8.70 1157
	水痘		香取(2.3)	0.45 60	0.45 60	0.50 67	0.43 57
	手足口病		海匝(1.0)	0.09 12	0.07 10	0.05 7	0.09 12
	伝染性紅斑		船橋市(1.7)、海匝(1.3)	0.54 72	0.54 73	0.73 98	0.77 102
	突発性発しん		船橋市(0.8)、海匝(0.8)	0.40 53	0.40 53	0.40 53	0.29 39
	百日咳			0.00 0	0.01 1	0.00 0	0.01 1
	ヘルパンギーナ			0.00 0	0.00 0	0.00 0	0.00 0
	流行性耳下腺炎		習志野(0.9)、野田(0.8)	0.32 43	0.30 40	0.31 42	0.37 49
インフルエンザ*	インフルエンザ*		松戸(20.4)、長生(17.1)、印旛(15.8)、山武(14.2)、海匝(14.1)	12.54 2670	19.60 4174	28.42 6082	37.70 8030
眼科	急性出血性結膜炎			0.00 0	0.00 0	0.00 0	0.00 0
	流行性角結膜炎			0.47 15	0.50 16	0.58 19	0.42 14
基幹病院	クラミジア肺炎 (オウム病を除く)			0.00 0	0.11 1	0.00 0	0.22 2
	細菌性髄膜炎		40代1例	0.11 1	0.11 1	0.11 1	0.11 1
	マイコプラズマ肺炎			0.00 0	0.00 0	0.11 1	0.00 0
	無菌性髄膜炎		70代1例	0.11 1	0.22 2	0.00 0	0.00 0
	感染性胃腸炎 (ロタウイルス)		5歳未満1例、60代1例	0.22 2	0.11 1	0.11 1	0.22 2
全数	風しん	週別報告数 (診断日)		0	0	0	0
	麻しん	週別報告数 (診断日)		0	0	0	0

備考

増加 やや増加 変化なし やや減少 減少

今週の報告定点数 小児科定点 133 インフルエンザ定点 213  
眼科定点 32 基幹病院定点 9

「定点当たりの患者数」とは報告患者数/報告定点数。

※全数の報告患者数の項目は、診断日と報告日が異なるため、数字が変動することがあります。

### 【今週の注目疾患】

#### インフルエンザ

2015年7週の県全体の定点当たり患者報告数は、6週の19.60から減少し12.54となった。減少傾向にあるものの依然報告数が多い状況が続いている。

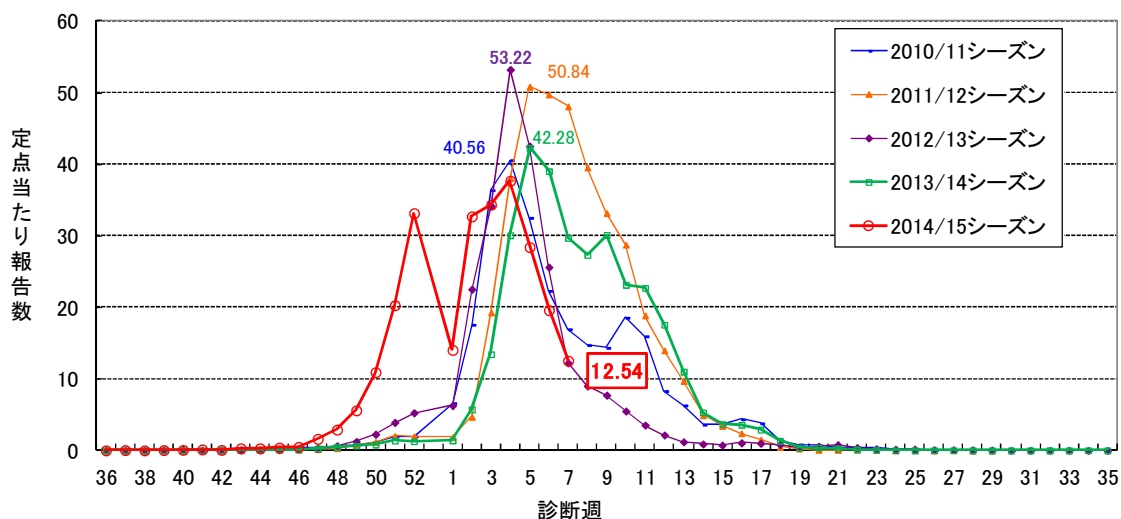
千葉県健康福祉部疾病対策課 インフルエンザについて  
 URL: <http://www.pref.chiba.lg.jp/shippei/kansenshou/influenza/index.html>

保健所別の定点当たり報告数は、県下16保健所全てで警報レベルの30を下回ったが、松戸(20.44)、長生(17.14)、印旛(15.79)、山武(14.22)、海匝(14.14)が多い。

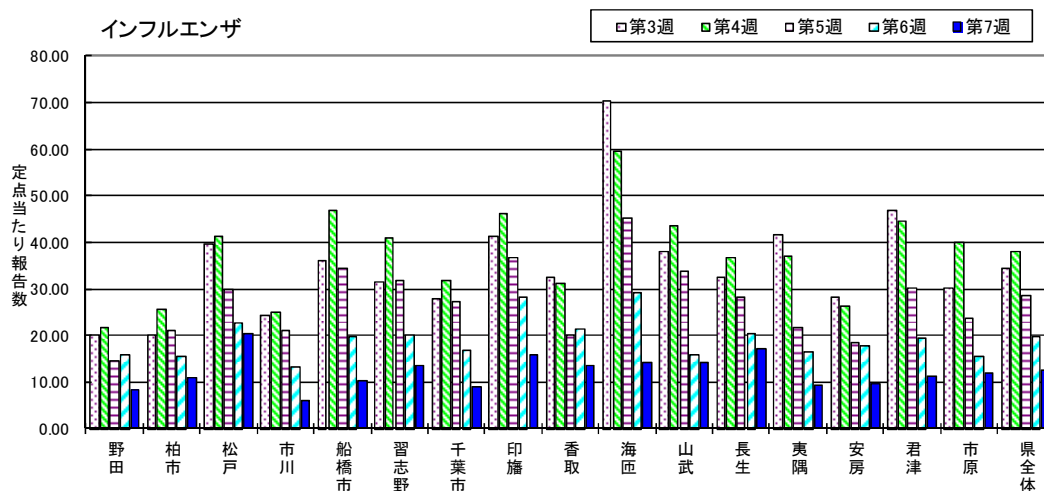
2015年7週の年齢群別報告割合は、5～9歳31.9%、10～14歳18.2%、0～4歳17.9%が多く、2014/15シーズン全体では、5～9歳28.8%、10～14歳19.3%、0～4歳15.7%に多い。

2015年7週の小児科・インフルエンザ定点医療機関の協力による迅速診断結果の報告は、2,512例中A型2,259例(89.9%)、B型222例(8.8%)、A and B型4例(0.2%)、A or B型27例(1.1%)だった。全体の報告数は減少しているが、B型の検出割合が6週の5.6%から8.8%に増加した。2014/15シーズン合計では、50,371例中A型48,724例(96.7%)、B型1,226例(2.4%)、A and B型20例(0.0%)、A or B型401例(0.8%)だった。

千葉県の流行シーズン別インフルエンザ定点当たり報告数



インフルエンザ

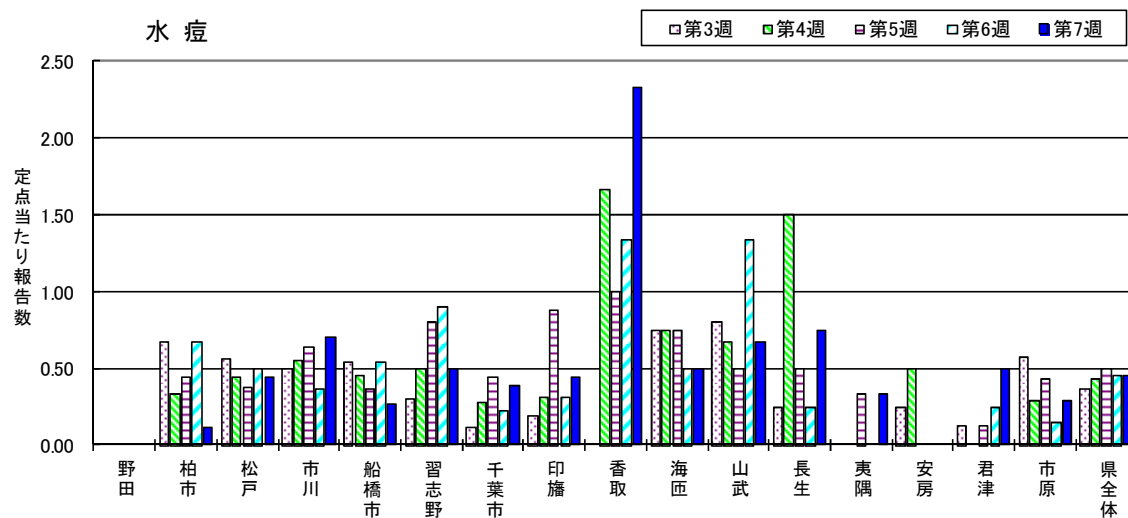
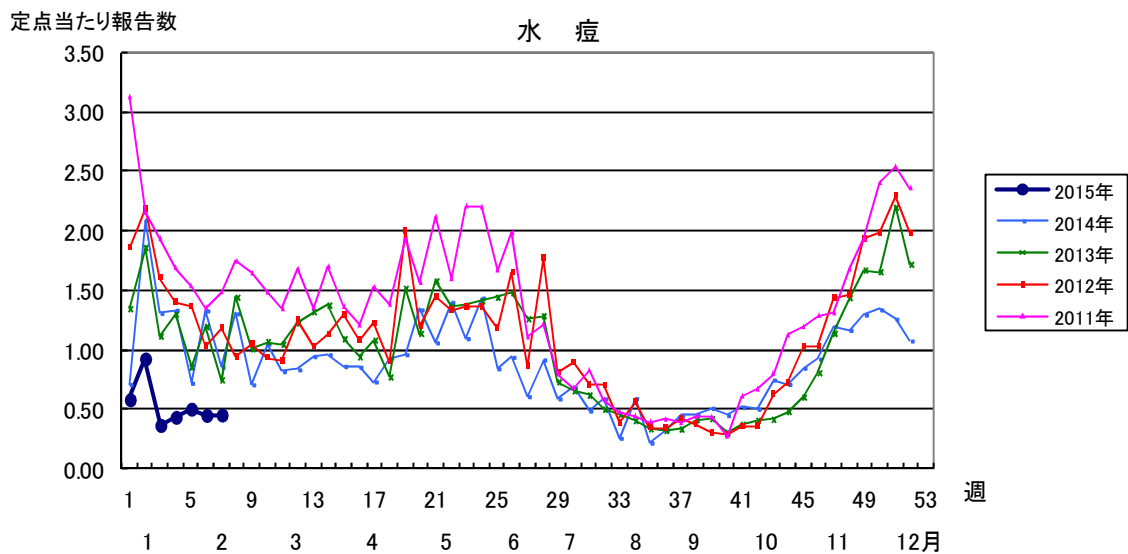
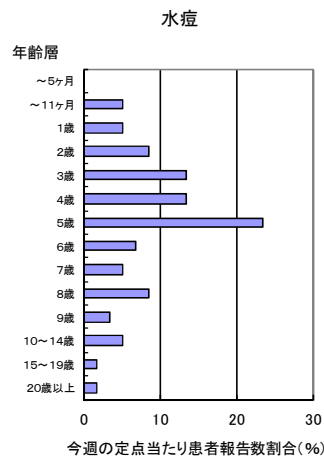


### 水痘

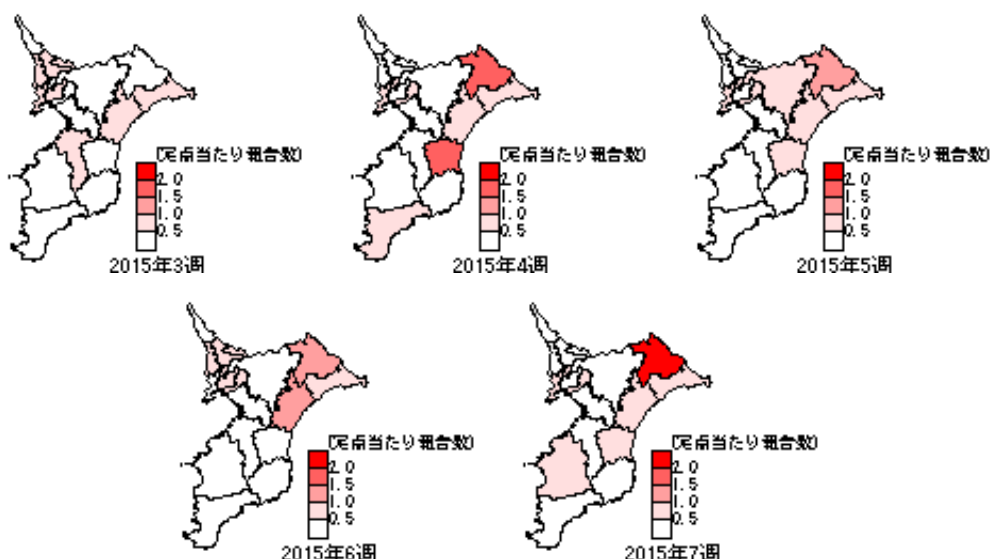
2015年7週の県全体の定点当たり報告数は0.45となった。県全体では例年と比較し、報告数が少ない状態で推移している。

保健所別では香取保健所管内で2015年4週以降1.0以上の報告数で推移し、7週には2.33となり、報告数が多い状況が続いている。

7週に報告された60例の性別は男性29例、女性31例だった。年齢群別では5歳23.3%、3歳13.3%、4歳13.3%が多く、3～5歳で全体の50.0%を占めていた。



2015年3週～7週の水痘保健所別定点当たり報告数



水痘は2014年10月にワクチンが定期接種となったことから、今後の推移が注目される。そこで2009年～2014年までの報告状況を以下のとおりまとめた。

季節的には新型インフルエンザの影響を受けた2009年～2010年を除き、冬から春にかけて流行し、秋にかけて減少する傾向があった(図1)<sup>1)</sup>。また、患者報告数は2011年以降年々減少傾向にある(図1、図2、表1)。

性別では男性がやや多かったものの、男女間で年齢分布に大きな差はなかった(表1、図3、図4、図5)。年齢群別では3歳以下の割合が2009年57.6%から2014年には42.5%と減少していた(図3、図4、図5)。

図1. 2009年～2015年7週の水痘定点当たり報告数

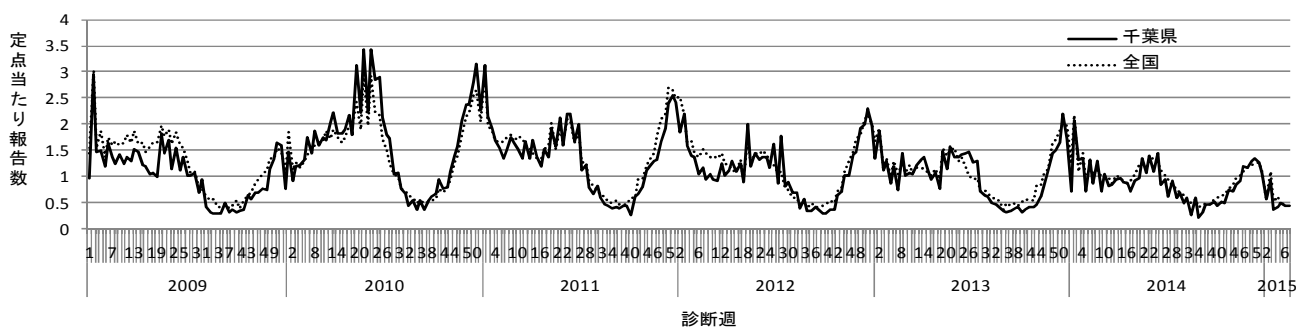


図2. 2009年～2014年千葉県の水痘年齢別・年齢群別報告数

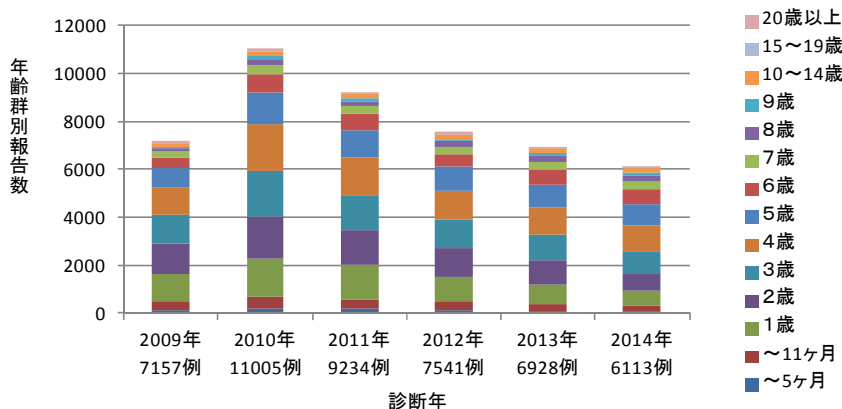


表1. 2009年～2014年千葉県の水痘性別・年齢群別報告数

	性別	2009年		2010年		2011年		2012年		2013年		2014年	
		報告数	%	報告数	%	報告数	%	報告数	%	報告数	%	報告数	%
	男性	3713	51.9	5716	51.9	4800	52.0	4028	53.4	3595	51.9	3217	52.6
	女性	3444	48.1	5289	48.1	4434	48.0	3513	46.6	3333	48.1	2896	47.4
年齢群	～5ヶ月	138	1.9	196	1.8	152	1.6	147	1.9	88	1.3	76	1.2
	～11ヶ月	391	5.5	486	4.4	425	4.6	325	4.3	272	3.9	244	4.0
	1歳	1127	15.7	1564	14.2	1413	15.3	1046	13.9	842	12.2	648	10.6
	2歳	1250	17.5	1789	16.3	1445	15.6	1186	15.7	998	14.4	691	11.3
	3歳	1214	17.0	1915	17.4	1508	16.3	1217	16.1	1066	15.4	941	15.4
	4歳	1138	15.9	1920	17.4	1576	17.1	1184	15.7	1158	16.7	1044	17.1
	5歳	798	11.1	1358	12.3	1138	12.3	988	13.1	953	13.8	919	15.0
	6歳	428	6.0	731	6.6	633	6.9	541	7.2	612	8.8	589	9.6
	7歳	254	3.5	383	3.5	354	3.8	319	4.2	339	4.9	330	5.4
	8歳	121	1.7	224	2.0	199	2.2	209	2.8	219	3.2	234	3.8
	9歳	76	1.1	160	1.5	98	1.1	117	1.6	122	1.8	134	2.2
	10～14歳	127	1.8	180	1.6	207	2.2	163	2.2	185	2.7	192	3.1
	15～19歳	25	0.3	16	0.1	14	0.2	27	0.4	16	0.2	15	0.2
	20歳以上	70	1.0	83	0.8	72	0.8	72	1.0	58	0.8	56	0.9
	合計	7157	100.0	11005	100.0	9234	100.0	7541	100.0	6928	100.0	6113	100.0

図3. 2009年～2014年千葉県の水痘  
年別・年齢群別報告割合

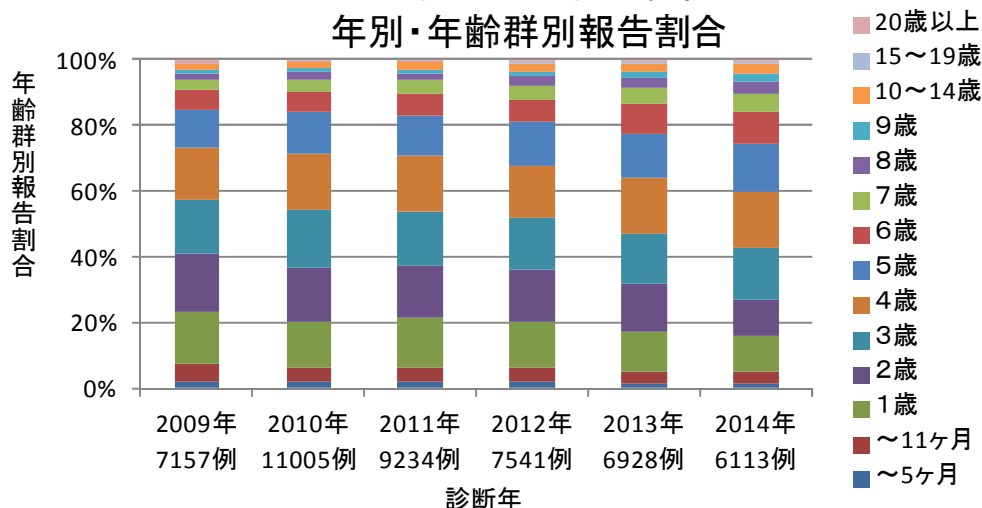


図4. 2009年～2014年千葉県の水痘  
男性の年別・年齢群別報告割合

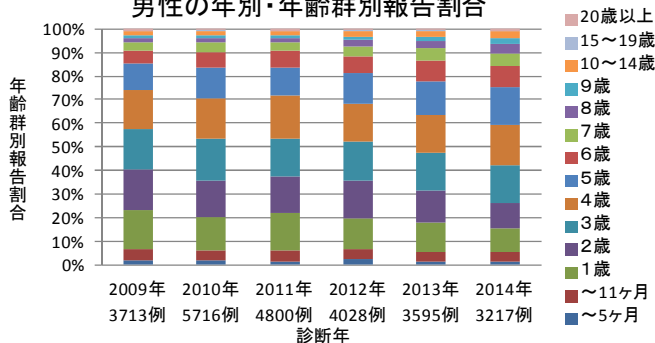
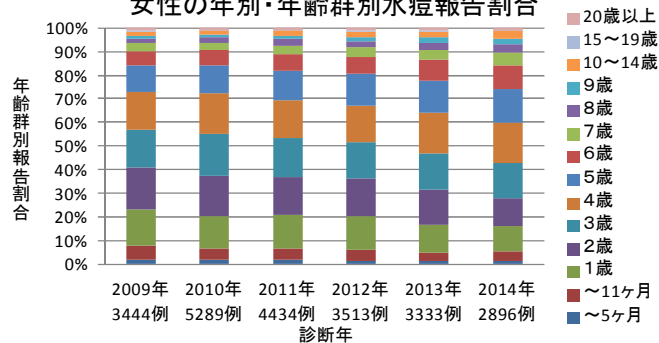


図5. 2009年～2014年千葉県の水痘  
女性の年別・年齢群別水痘報告割合



1) 国立感染症研究所感染症発生動向調査週報(IDWR)速報データ2015年第6週

<http://www.nih.go.jp/niid/ja/data/5389-idwr-sokuho-data-j-1506.html>

第7週全数報告疾患集計表

一類感染症	今週	累計(年)
エボラ出血熱	0	0
クリミア・コンゴ出血熱	0	0
痘そう	0	0
南米出血熱	0	0
ペスト	0	0
マールブルグ病	0	0
ラッサ熱	0	0

二類感染症	今週	累計(年)
急性灰白髄炎	0	0
結核	8	117
ジフテリア	0	0
重症急性呼吸器症候群(SARS)	0	0
中東呼吸器症候群(MERS)	0	0
鳥インフルエンザ(H5N1)	0	0
鳥インフルエンザ(H7N9)	0	0

三類感染症	今週	累計(年)
コレラ	0	0
細菌性赤痢	0	0
腸管出血性大腸菌感染症	1	3
腸チフス	0	0
パラチフス	0	0

四類感染症(その1)	今週	累計(年)
E型肝炎	0	4
ウエストナイル熱(ウエストナイル脳炎を含む)	0	0
A型肝炎	0	2
エキノкокクス症	0	1
黄熱	0	0
オウム病	0	0
オムスク出血熱	0	0
回帰熱	0	0
キャサナル森林病	0	0
Q熱	0	0
狂犬病	0	0
コクシジオイデス症	0	0
サル痘	0	0
重症熱性血小板減少症候群(SFTS)	0	0
腎症候性出血熱	0	0
西部ウマ脳炎	0	0
ダニ媒介脳炎	0	0
炭疽	0	0
チクングニア熱	0	0
つつが虫病	0	2
デング熱	0	0
東部ウマ脳炎	0	0
鳥インフルエンザ(H5N1及びH7N9を除く)	0	0
ニパウイルス感染症	0	0
日本紅斑熱	0	0

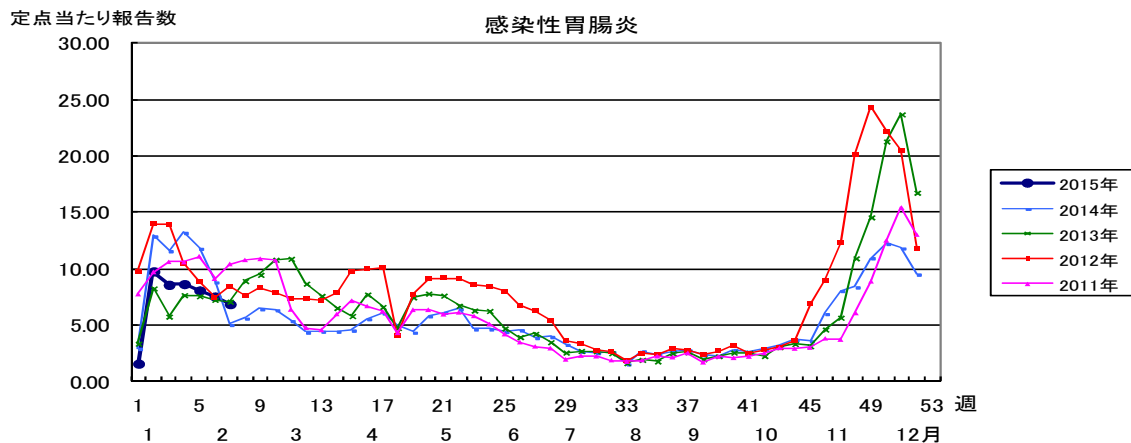
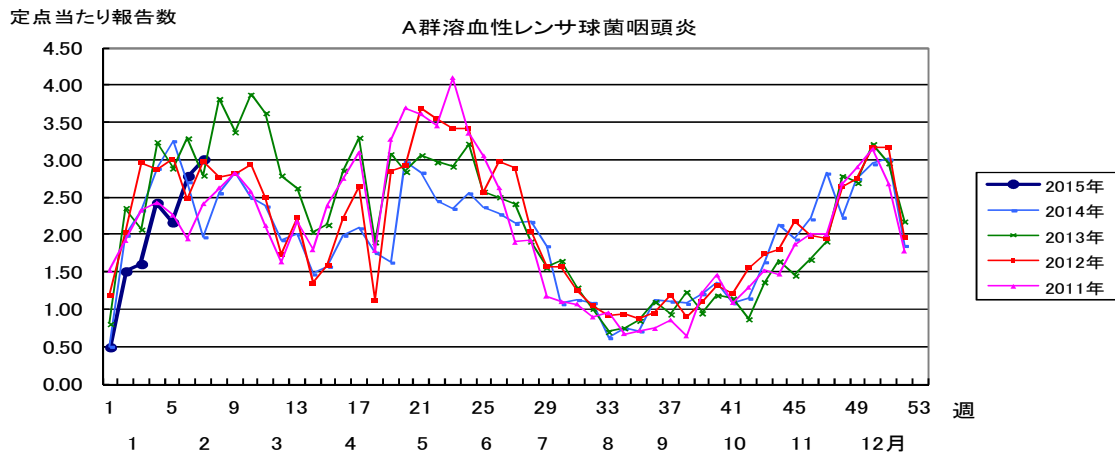
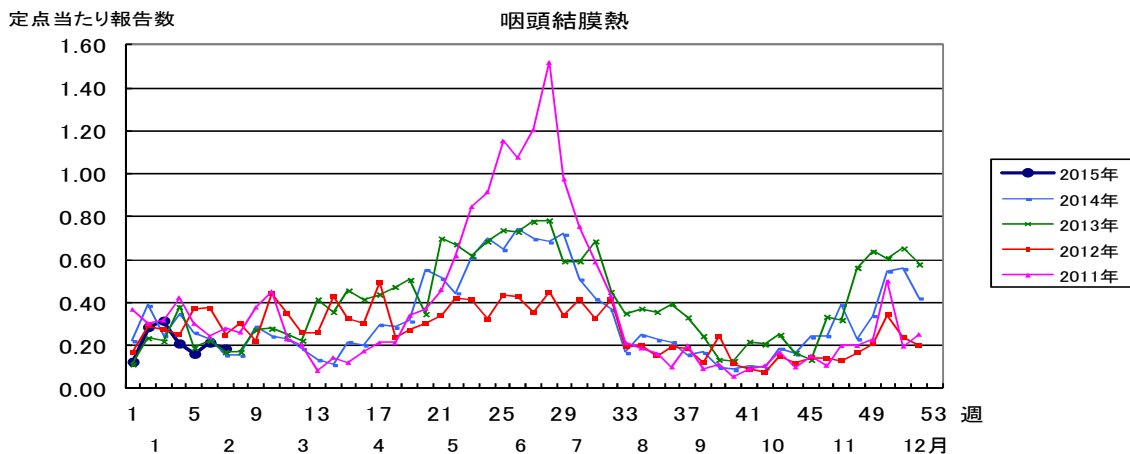
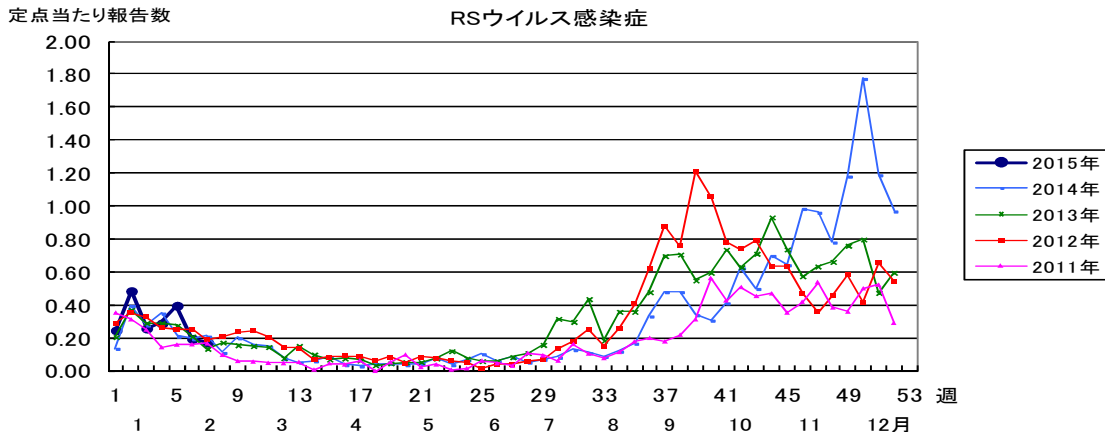
四類感染症(その2)	今週	累計(年)
日本脳炎	0	0
ハンタウイルス肺症候群	0	0
Bウイルス病	0	0
鼻疽	0	0
ブルセラ症	0	0
ベネズエラウマ脳炎	0	0
ヘンドラウイルス感染症	0	0
発しんチフス	0	0
ボツリヌス症	0	0
マラリア	0	0
野兔病	0	0
ライム病	0	0
リッサウイルス感染症	0	0
リフトバレー熱	0	0
類鼻疽	0	0
レジオネラ症	3	6
レプトスピラ症	0	0
ロッキー山紅斑熱	0	0

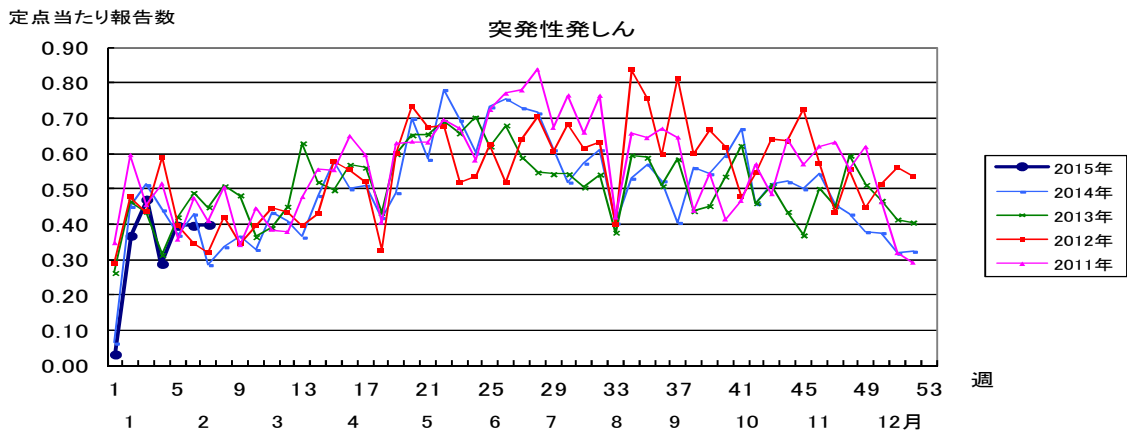
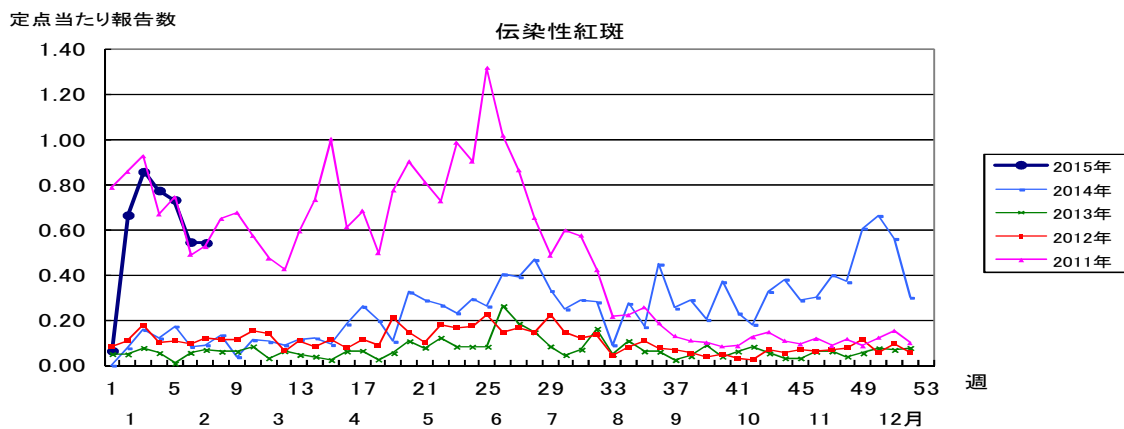
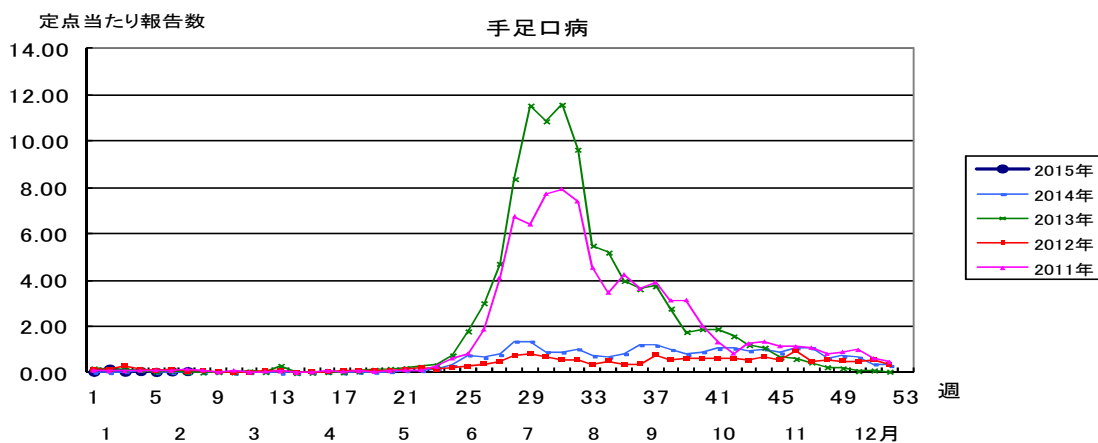
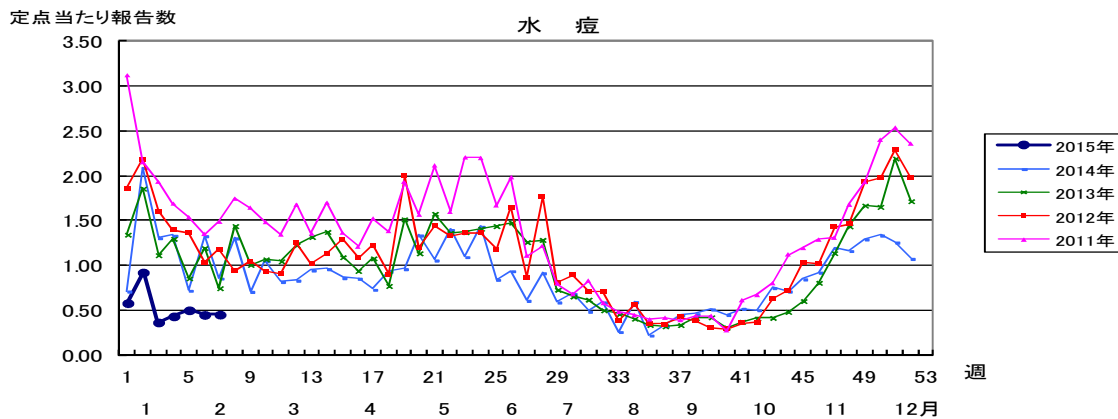
五類感染症(全数)	今週	累計(年)
アメーバ赤痢	1	8
ウイルス性肝炎(E型肝炎及びA型肝炎を除く)	0	2
カルバペネム耐性腸内細菌科細菌感染症	0	3
急性脳炎(ウエストナイル脳炎、西部ウマ脳炎、ダニ媒介脳炎、東部ウマ脳炎、日本脳炎、ベネズエラウマ脳炎及びリフトバレー熱を除く)	0	11
クリプトスポリジウム症	0	0
クロイツフェルト・ヤコブ病	0	0
劇症型溶血性レンサ球菌感染症	0	2
後天性免疫不全症候群	1	7
ジアルジア症	0	0
侵襲性インフルエンザ菌感染症	0	1
侵襲性髄膜炎菌感染症	0	0
侵襲性肺炎球菌感染症	1	20
水痘(入院例)	1	2
先天性風しん症候群	0	0
梅毒	0	4
播種性クリプトкокクス症	0	0
破傷風	0	0
バンコマイシン耐性黄色ブドウ球菌感染症	0	0
バンコマイシン耐性腸球菌感染症	0	1
風しん	0	0
麻しん	0	0
薬剤耐性アシネトバクター感染症	0	0

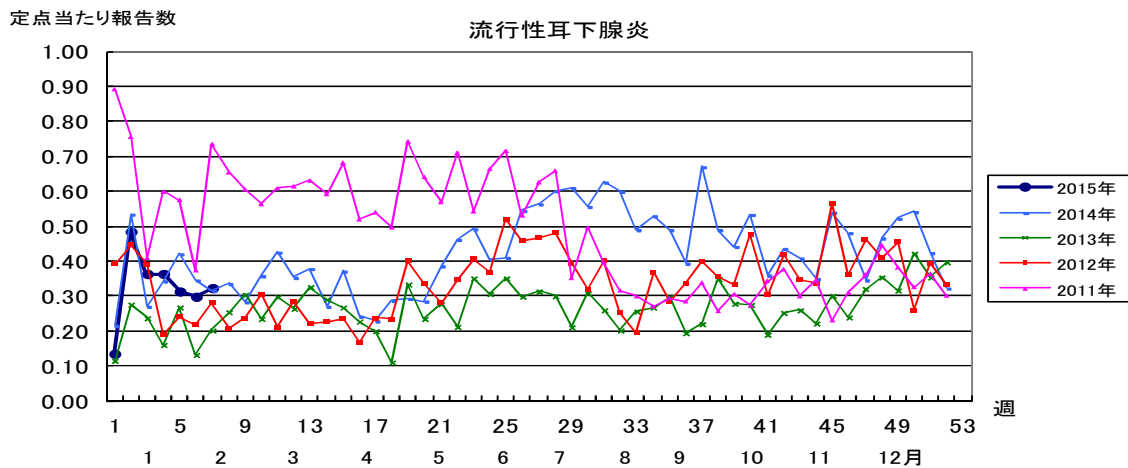
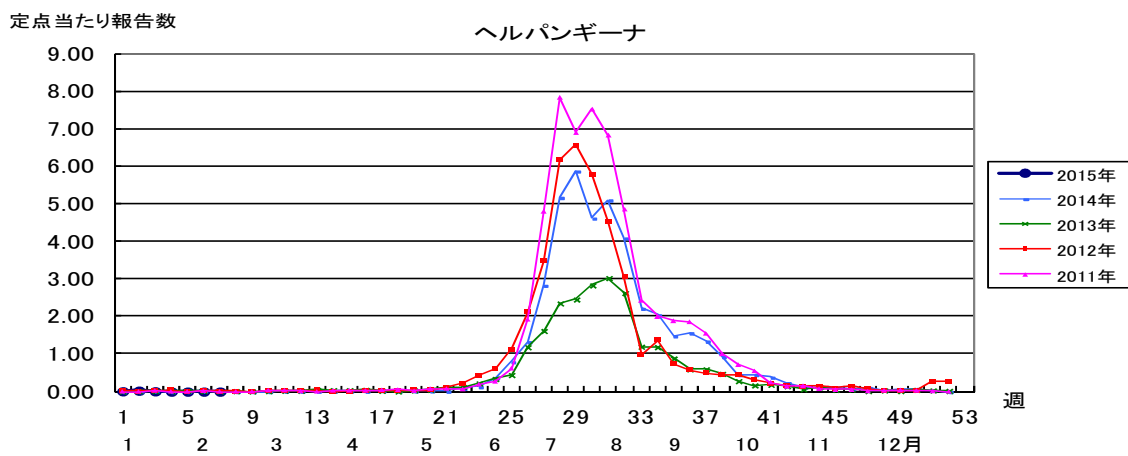
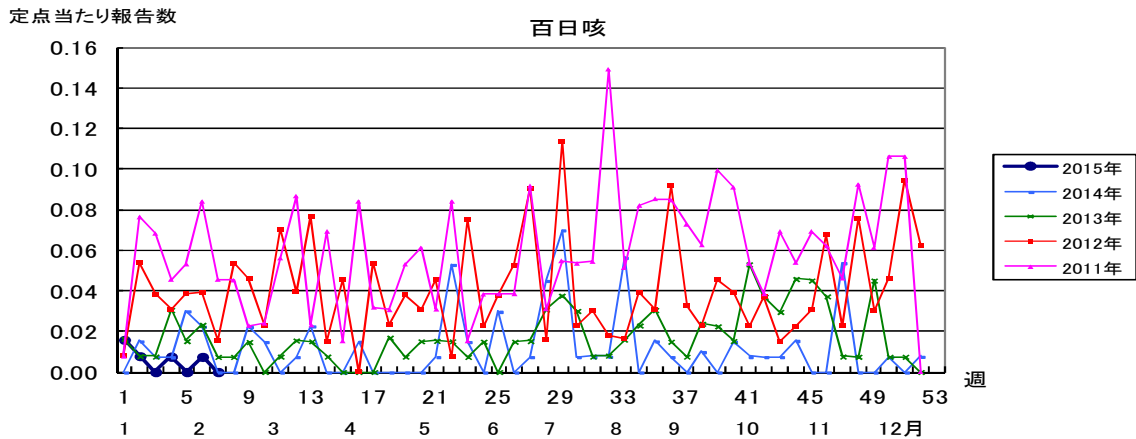
  

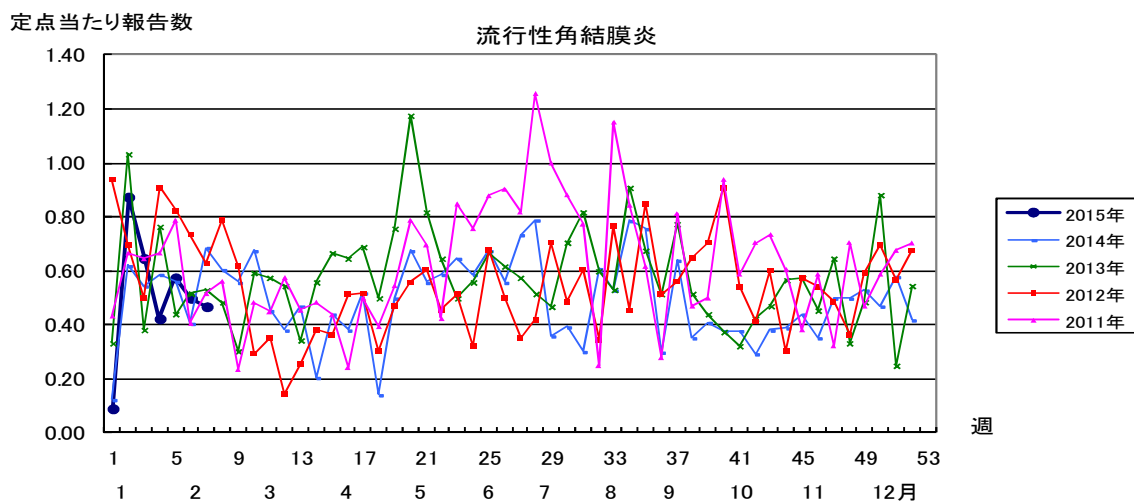
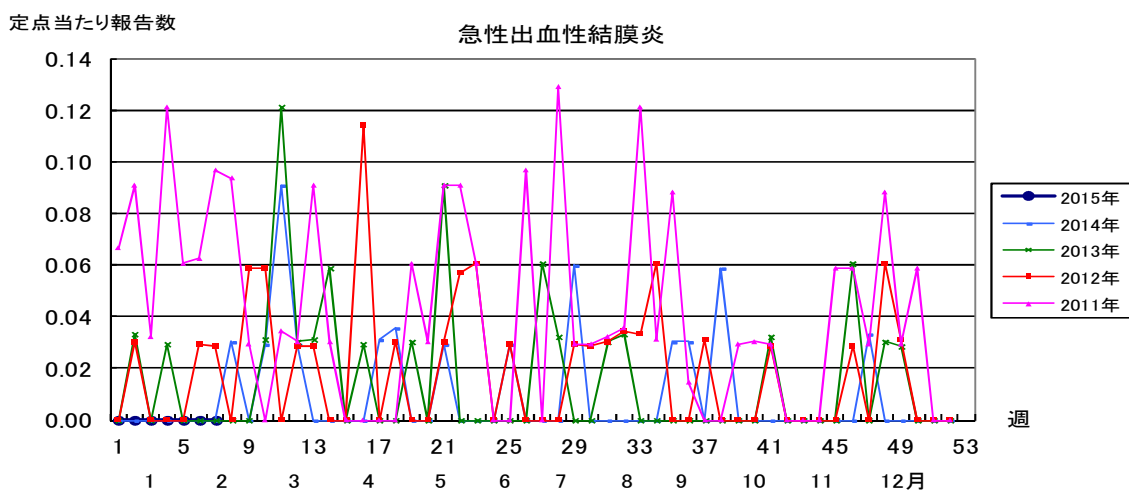
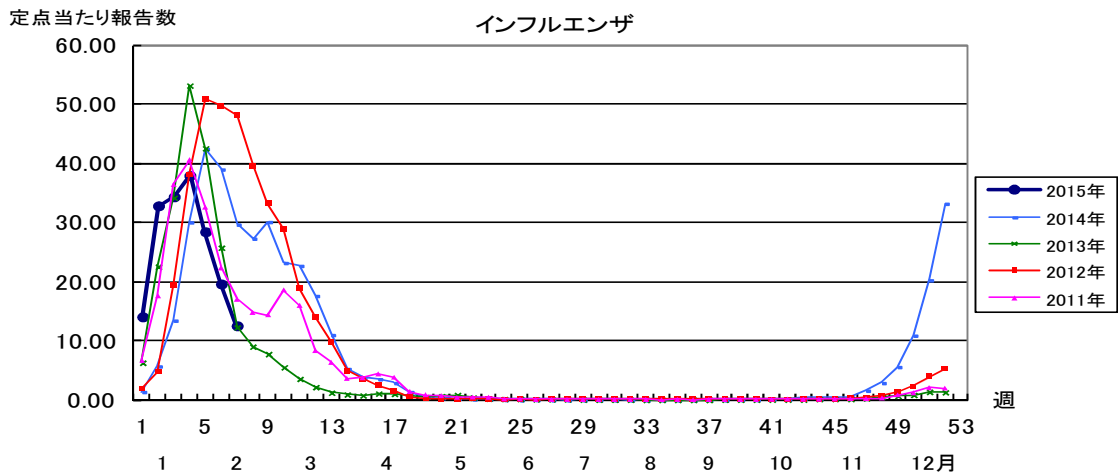
新型インフルエンザ等感染症	今週	累計(年)
新型インフルエンザ	0	0
再興型インフルエンザ	0	0











2015年 第7週		保健所別、年齢層別報告患者数(男女合計)															No.1	
		野	柏	松	市	船	習	千	印	香	海	山	長	夷	安	君	市	合
		田	市	戸	川	橋	野	葉	旛	取	匝	武	生	隅	房	津	原	計
小児科定点数		4	9	16	10	11	10	18	16	3	4	6	4	3	4	8	7	133
RSウイルス感染症	～5ヶ月			3					2									5
	～11ヶ月			1	1			1	1		1						1	6
	1歳			4				1	1			1	1					8
	2歳																	
	3歳																	
	4歳							1										1
	5歳			1														1
	6歳					2												2
	7歳																	
	8歳																	
	9歳																	
10～14歳																		
15～19歳																		
20歳以上																		
合計				9	1	2		3	4		1	1	1			1	23	
咽頭結膜熱	～5ヶ月																	
	～11ヶ月					1			1									2
	1歳			3			1	1	1				1					7
	2歳	1		1			1											3
	3歳			2		1		1										4
	4歳					1												1
	5歳				1	1												2
	6歳	1																1
	7歳																	
	8歳																	
	9歳					1										1		2
10～14歳	2																2	
15～19歳																		
20歳以上								1									1	
合計		4		6	1	5	2	3	2				1			1	25	
A群溶血性レンサ球菌咽頭炎	～5ヶ月																	
	～11ヶ月																	
	1歳			3			2	3	2				1					11
	2歳		2	4				6	1			1	2			1		17
	3歳	1	7	4		5	2	1	5		3	1	1			1	1	32
	4歳		5	6		5	8	10	8		2	1	4	1				50
	5歳		1	3	3	8	6	13	6		1	2	1			1		45
	6歳		3	5		5	5	11	6		2		4				1	42
	7歳		6	5		3	6	10	10			3	4	1			1	49
	8歳		7	6		5	4	5	1			1	3					32
	9歳		2	5		6	2	5	4	1	1		1				1	28
10～14歳		10	5	1	3	6	3	7		2	3	8				3	51	
15～19歳						1	1	1				1					4	
20歳以上		3	1	2	1	2	2	1	2				1			1	39	
合計		1	46	47	6	41	44	70	52	3	11	12	53	3		3	8	400
感染性胃腸炎	～5ヶ月							1			1							2
	～11ヶ月		1	4		6		6	3		1	1	1				1	24
	1歳		3	23	4	12	2	13	8		4	9					1	79
	2歳	1	4	9	6	10	4	17	15	1	2	1					5	75
	3歳		6	13	3	10	2	16	12	1	7	3			1	3	2	79
	4歳		2	8	2	15	1	14	16		2	2	1		3	2	4	72
	5歳		3	11	1	17	2	19	8	2	4	5	1			3	3	79
	6歳		4	7	2	10	3	7	12	2						3	1	51
	7歳	1	3	3		11	6	5	11	1	1	1				3	2	48
	8歳	1	1	4	1	6	2	5	7	2		3	1			1	1	35
	9歳		3	10		9		2	5	3		1			1	3	4	41
10～14歳	2	9	12	1	19	2	17	20	2	3	10	3			3	4	107	
15～19歳		2	1	1	5		1	7	1		2	3			1	4	28	
20歳以上	5	39	1	15	8	6	7	37	9		32	5			12	22	198	
合計		10	80	106	36	138	30	130	161	24	25	70	15		5	34	54	918

2015年 第7週		保健所別、年齢層別報告患者数(男女合計)														No.2		
		野田	柏市	松戸	市川	船橋市	習志野	千葉市	印旛	香取	海匝	山武	長生	夷隅	安房	君津	市原	合計
小児科定点数		4	9	16	10	11	10	18	16	3	4	6	4	3	4	8	7	133
水痘	～5ヶ月 ～11ヶ月						1	1		1								3
	1歳				2											1		3
	2歳		1	1		1			1								1	5
	3歳				1				3			2						8
	4歳			1			1	1	2		1		1				1	8
	5歳			1	1	2	2		1	3	1	1	1					14
	6歳				2		1			1								4
	7歳							1		1							1	3
	8歳			1	1					1		1		1				5
	9歳			1					1									2
	10～14歳								2							1		3
	15～19歳								1									1
20歳以上													1				1	
合計			1	7	7	3	5	7	7	7	2	4	3	1		4	2	60
手足口病	～5ヶ月 ～11ヶ月			1														1
	1歳										1							1
	2歳		1	1		1												3
	3歳																	1
	4歳										1							1
	5歳														1	1		2
	6歳		1															1
	7歳																	1
	8歳		1															1
	9歳									1								1
	10～14歳										1							1
	15～19歳																	
20歳以上																		
合計			3	2		1					4				1	1		12
伝染性紅斑	～5ヶ月 ～11ヶ月																	3
	1歳					2			1									5
	2歳			2		1		1	1									12
	3歳			3	1	4		2	1	1								14
	4歳			2	1	3	1	5		2								8
	5歳		1	4	1	1					1							14
	6歳		1	1	1	3	2	2			3		1					1
	7歳								1									5
	8歳			1	1	3												3
	9歳						1				1					1		6
	10～14歳			1		2	1	1									1	1
	15～19歳																	
20歳以上						1											1	
合計			2	14	5	19	6	11	4	3	5		1			1	1	72
突発性発しん	～5ヶ月 ～11ヶ月		1	3	1	4	1	2	2		1	1				1		17
	1歳			5	1	5	1	7	5		2	1			1	1	1	30
	2歳							1	1									2
	3歳						1										1	2
	4歳																	
	5歳																	
	6歳												1					1
	7歳																	
	8歳																	
	9歳						1											1
	10～14歳																	
	15～19歳																	
20歳以上																		
合計			1	8	2	9	4	10	8		3	2	1		1	2	2	53

2015年 第7週		保健所別、年齢層別報告患者数(男女合計)														No.3			
		野	柏	松	市	船	習	千	印	香	海	山	長	夷	安	君	市	合	
		田	市	戸	川	橋	志	葉	旛	取	匝	武	生	隅	房	津	原	計	
小児科定点数		4	9	16	10	11	10	18	16	3	4	6	4	3	4	8	7	133	
百日咳	～5ヶ月 ～11ヶ月 1歳																		
	2歳 3歳 4歳																		
	5歳 6歳 7歳																		
	8歳 9歳 10～14歳																		
	15～19歳 20歳以上																		
	合計																		
	ヘルパンギーナ	～5ヶ月 ～11ヶ月 1歳																	
		2歳 3歳 4歳																	
5歳 6歳 7歳																			
8歳 9歳 10～14歳																			
15～19歳 20歳以上																			
合計																			
流行性耳下腺炎		～5ヶ月 ～11ヶ月 1歳				1													1
		2歳 3歳 4歳							1	1							1		1
	5歳 6歳 7歳					1	4			1					1	1		8	
	8歳 9歳 10～14歳	1	2	4			2	1	1							1	1	11	
	15～19歳 20歳以上		1	1				1	1									4	
	合計	1	1	1			1		1			1						4	
	～5ヶ月 ～11ヶ月 1歳	1				1	2										1	5	
	2歳 3歳 4歳					1			1									2	
合計	3	5	7		3	9	6	3		1	1			2	2	1	43		

2015年 第7週		保健所別、年齢層別報告患者数(男女合計)															No.4	
		野	柏	松	市	船	習	千	印	香	海	山	長	夷	安	君	市	合
		田	市	戸	川	橋	志	葉	旛	取	匝	武	生	隅	房	津	原	計
インフル定点数		7	14	25	17	17	16	28	24	6	7	9	7	5	7	13	11	213
インフル エンザ	～5ヶ月					1			2								1	4
	～11ヶ月	1		3		3	4	2	2		3	1	2			2	1	24
	1歳		4	23	2	8	4	10	21	1	2	8	3		2	3	4	95
	2歳	1	5	15	2	8	3	18	21		5	9	3			4	4	98
	3歳	3	3	20	5	7	11	11	16	1	5	5	1		1	2	4	95
	4歳	1	12	39	3	11	15	17	30	1	4	9	6		2	2	10	162
	5歳	8	9	41	8	10	13	20	30	4	5	5	2	3	2	6	6	172
	6歳	3	8	38	7	15	14	37	35	4	8	3	4		3	17	9	205
	7歳	1	11	52	5	10	20	22	18	7	2	5	10		2	6	8	179
	8歳	4	18	36	8	10	19	14	18	2	5	2	1	2	5	9	6	159
	9歳	3	3	35	4	7	14	10	17	4	8	6	6		7	6	7	137
	10～14歳	9	26	82	14	35	61	39	68	19	28	22	20	9	19	19	16	486
	15～19歳	1	5	13	1	3	3	9	5	2	3	5	3	1	5	17	4	80
	20～29歳	2	4	14	3	9	1	4	16	7	2	8	7	1	2	4	9	93
	30～39歳	4	16	31	14	10	12	12	25	7	5	13	20	5	3	15	13	205
	40～49歳	6	6	34	13	12	15	14	19	10	4	13	12	7	4	15	7	191
50～59歳	5	15	19	6	5	4	8	17	5	3	3	8	5	4	10	9	126	
60～69歳	4	4	10	5	6	4	4	11	3		3	8	4	5	3	8	82	
70～79歳	2		5	1	2	1	2	4	2	5	7	2	3	2	3	4	45	
80歳以上	1	3	1	1	1		2	4	3	2	1	2	6		4	1	32	
合計		59	152	511	102	173	218	255	379	82	99	128	120	46	68	147	131	2670
眼科	定点数	1	2	5	2	3	3	4	4		1	1	1		1	2	2	32
急性 出血性 結膜炎	～5ヶ月																	
	～11ヶ月																	
	1歳																	
	2歳																	
	3歳																	
	4歳																	
	5歳																	
	6歳																	
	7歳																	
	8歳																	
	9歳																	
	10～14歳																	
	15～19歳																	
	20～29歳																	
	30～39歳																	
	40～49歳																	
50～59歳																		
60～69歳																		
70歳以上																		
合計																		
流行性 角結膜炎	～5ヶ月																	
	～11ヶ月																	
	1歳			1														1
	2歳																	
	3歳																	
	4歳																	
	5歳																	
	6歳																	
	7歳																	
	8歳																	
	9歳																	
	10～14歳							1										1
	15～19歳							2										2
	20～29歳						1		1									2
	30～39歳				2				2									4
	40～49歳					1			1									2
50～59歳					1											1	2	
60～69歳																		
70歳以上							1										1	
合計				3		3	4	4								1	15	

※ 千葉県の感染症情報は、千葉県感染症情報センターのホームページを御覧ください。

URL. <http://www.pref.chiba.lg.jp/eiken/c-idsc/index.html>

※ 全国の感染症情報(IDWR)は、国立感染症研究所感染症疫学センターのホームページを御覧ください。

URL. <http://www.nih.go.jp/niid/ja/from-idsc.html>

千葉県結核・感染症週報 2015年 第7週

発行 千葉県衛生研究所  
千葉県健康福祉部  
千葉県医師会  
事務局 千葉県衛生研究所感染症疫学研究室内  
千葉県感染症情報センター  
〒260-8715 千葉市中央区仁戸名町 666-2  
TEL. 043(266)6723 FAX. 043(265)5544

本週報は、感染症の予防及び感染症の患者に対する医療に関する法律に基づくものであり、千葉県内の医療従事者、定点医療機関、県及び千葉市保健所の皆様の御協力を得て、千葉県衛生研究所感染症疫学研究室内の千葉県感染症情報センターにおいて編集したものです。

また、本週報は速報性を重視しておりますので、今後の調査などの結果に応じて、若干の変更が生ずることがありますが、その場合には週報上にて訂正させていただきます。

なお、週報の内容について、学術的研究、あるいは公衆衛生活動にかかわる業務以外の目的においては、無断転載を禁じます。