

Chiba Weekly Report

2015

— 第5週 —

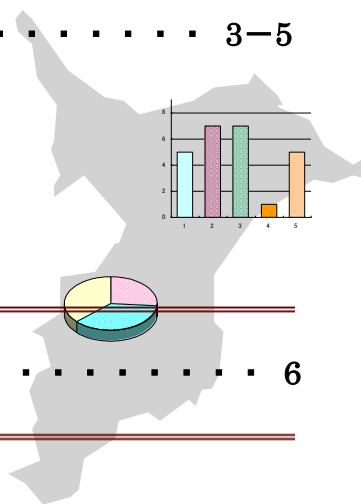
2015/1/26~2/1

千葉県結核・感染症週報

千葉県感染症天気図 2

今週の注目疾患 3-5

インフルエンザ
流行性角結膜炎



全数報告疾患集計表 6

定点報告（五類感染症）

疾病別グラフ 7-10

〈男女合計〉

RSウイルス感染症・咽頭結膜熱・A群溶血性レンサ球菌咽頭炎・感染性胃腸炎
水痘・手足口病・伝染性紅斑・突発性発しん・百日咳・ヘルパンギーナ
流行性耳下腺炎・インフルエンザ・急性出血性結膜炎・流行性角結膜炎

疾患別・保健所別・年齢階級別集計表 11-14

〈男女合計〉

RSウイルス感染症・咽頭結膜熱・A群溶血性レンサ球菌咽頭炎・感染性胃腸炎
水痘・手足口病・伝染性紅斑・突発性発しん・百日咳・ヘルパンギーナ
流行性耳下腺炎・インフルエンザ・急性出血性結膜炎・流行性角結膜炎

定点把握対象の五類感染症

千葉県感染症天気図

今週の患者発生は？(前週と比べて)

上段は定点当たり患者数

2015年 第5週

下段は報告患者数

定点	疾病名	流行状況	コメント	今週	1週前	2週前	3週前
小児科	RSウイルス感染症			0.40 53	0.33 44	0.26 34	0.48 62
	咽頭結膜熱			0.16 22	0.21 28	0.32 42	0.29 38
	A群溶血性レンサ球菌咽頭炎		長生(63)	2.16 290	2.43 323	1.61 212	1.48 193
	感染性胃腸炎		海匝(125)、船橋市(120)、山武(118)、印旛(116)、市原(103)、君津(101)	8.12 1088	8.70 1157	8.61 1137	9.70 1261
	水痘		香取(10)	0.50 67	0.43 57	0.36 48	0.91 118
	手足口病			0.05 7	0.09 12	0.06 8	0.19 25
	伝染性紅斑		船橋市(19)、海匝(18)、松戸(17)	0.73 98	0.77 102	0.86 113	0.65 85
	突発性発しん			0.40 53	0.29 39	0.47 62	0.36 47
	百日咳			0.00 0	0.01 1	0.00 0	0.01 1
	ヘルパンギーナ			0.00 0	0.00 0	0.01 1	0.02 3
	流行性耳下腺炎		市原(10)	0.31 42	0.37 49	0.36 48	0.48 62
インフルエンザ			16保健所中6保健所管内で警報レベル30を超えている。 28.42 6082	37.70 8030	34.35 7283	32.71 6870	
眼科	急性出血性結膜炎			0.00 0	0.00 0	0.00 0	0.00 0
	流行性角結膜炎		千葉市(18)	0.58 19	0.42 14	0.65 22	0.88 29
基幹病院	クラミジア肺炎(オウム病を除く)			0.00 0	0.22 2	0.00 0	0.22 2
	細菌性髄膜炎		50代1例	0.11 1	0.11 1	0.00 0	0.11 1
	マイコプラズマ肺炎		10代1例	0.11 1	0.00 0	0.00 0	0.00 0
	無菌性髄膜炎			0.00 0	0.00 0	0.33 3	0.00 0
	感染性胃腸炎(ロタウイルス)		70代1例	0.11 1	0.22 2	0.22 2	0.11 1
全数	風しん	週別報告数(診断日)		0	0	0	0
	麻しん	週別報告数(診断日)		0	0	0	0

備考

増加 やや増加 変化なし やや減少 減少

今週の報告定点数 小児科定点 134 インフルエンザ定点 214
眼科定点 33 基幹病院定点 9

「定点当たりの患者数」とは報告患者数/報告定点数。

※全数の報告患者数の項目は、診断日と報告日が異なるため、数字が変動することがあります。

【今週の注目疾患】

インフルエンザ

2015年5週の県全体の定点当たり報告数は、4週の37.70から減少し28.42となった。引き続き報告数が多い状況が続いており、今後の流行状況に注意が必要である。

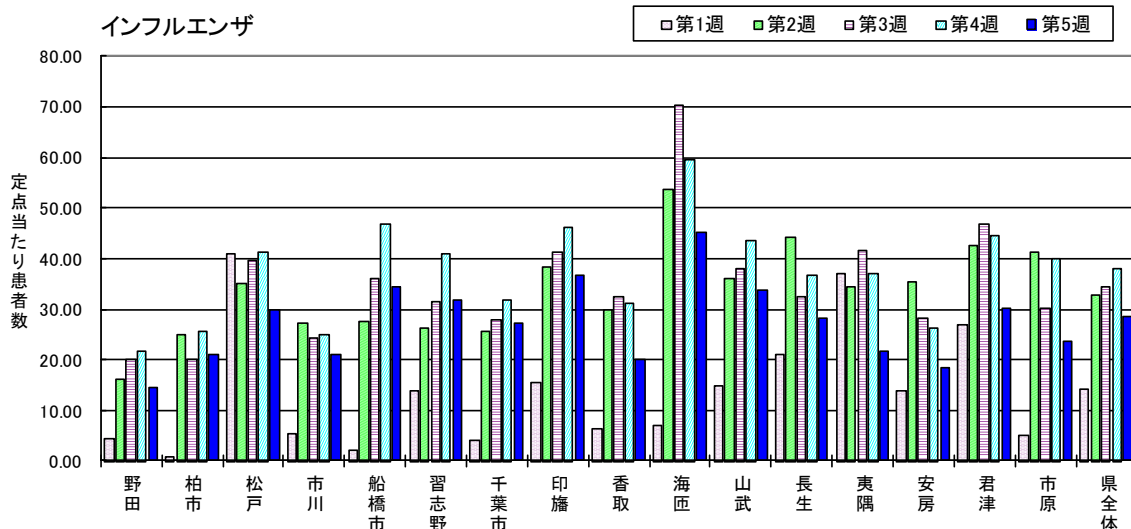
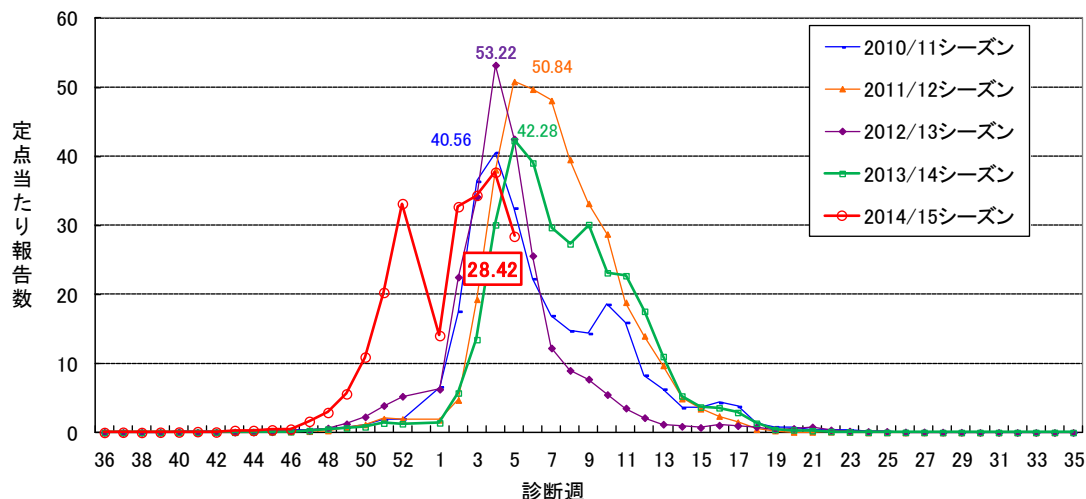
千葉県健康福祉部疾病対策課 インフルエンザについて
 URL: <http://www.pref.chiba.lg.jp/shippei/kansenshou/influenza/index.html>

保健所別の定点当たり報告数は、16保健所中6保健所管内で警報レベルの30を超えている。30を超えた保健所は、海匝(45.14)、印旛(36.58)、船橋市(34.53)、山武(33.89)、習志野(31.81)、君津(30.15)だった。

2015年5週の年齢群別報告割合は、5～9歳34.7%、10～14歳18.0%、0～4歳17.7%が多く、2014/15シーズン全体では、5～9歳28.2%、10～14歳19.4%、0～4歳15.4%だった。

2015年5週の小児科・インフルエンザ定点医療機関の協力による迅速診断結果の報告は、5,765例中A型5,532例(96.0%)、B型198例(3.4%)、A and B型3例(0.1%)、A or B型32例(0.6%)だった。B型の検出割合が4週の1.7%から増加した。2014/15シーズン合計では、43,853例中A型42,716例(97.4%)、B型778例(1.8%)、A and B型13例(0.0%)、A or B型346例(0.8%)だった。

千葉県の流行シーズン別インフルエンザ定点当たり報告数

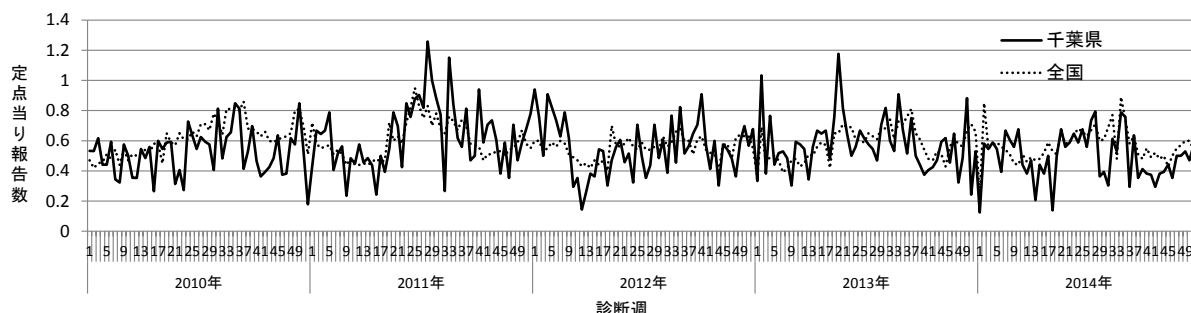


流行性角結膜炎－2010年～2014年－

流行性角結膜炎は5類の眼科定点把握疾患である。報告のない週はなく、1年を通して報告されていることから、2009年から2014年の5年間の発生状況をまとめた。

2009年～2014年の定点当たり報告数を全国の定点当たり報告数^りと共に図1に示す。

図1. 2010年～2014年千葉県の流行性角結膜炎定点当たり報告数



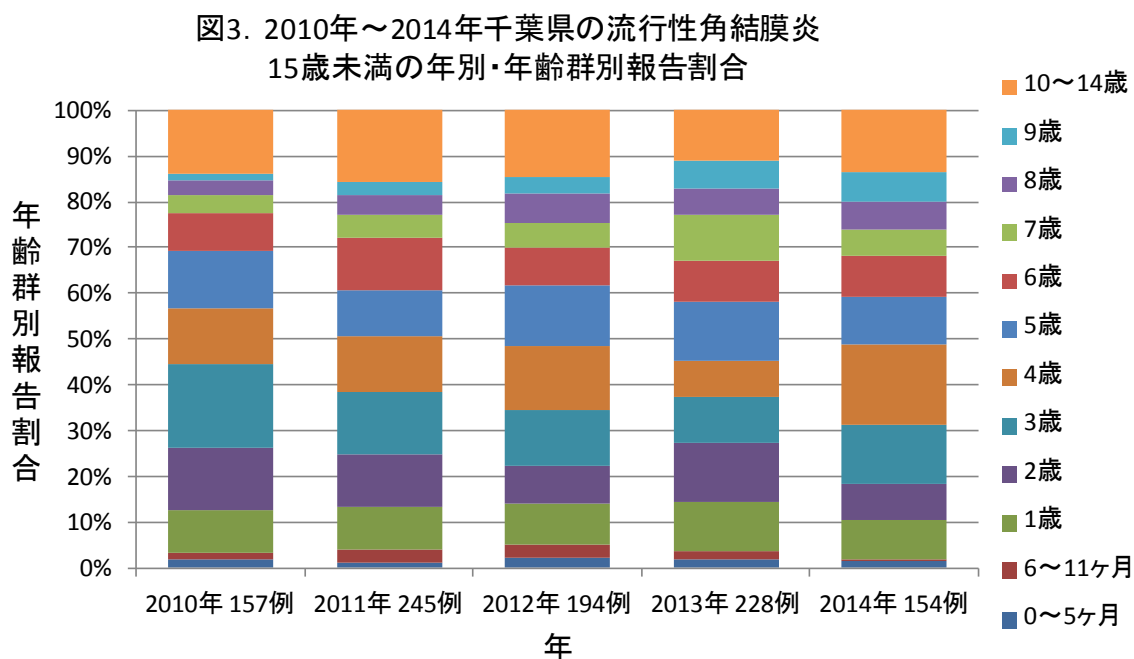
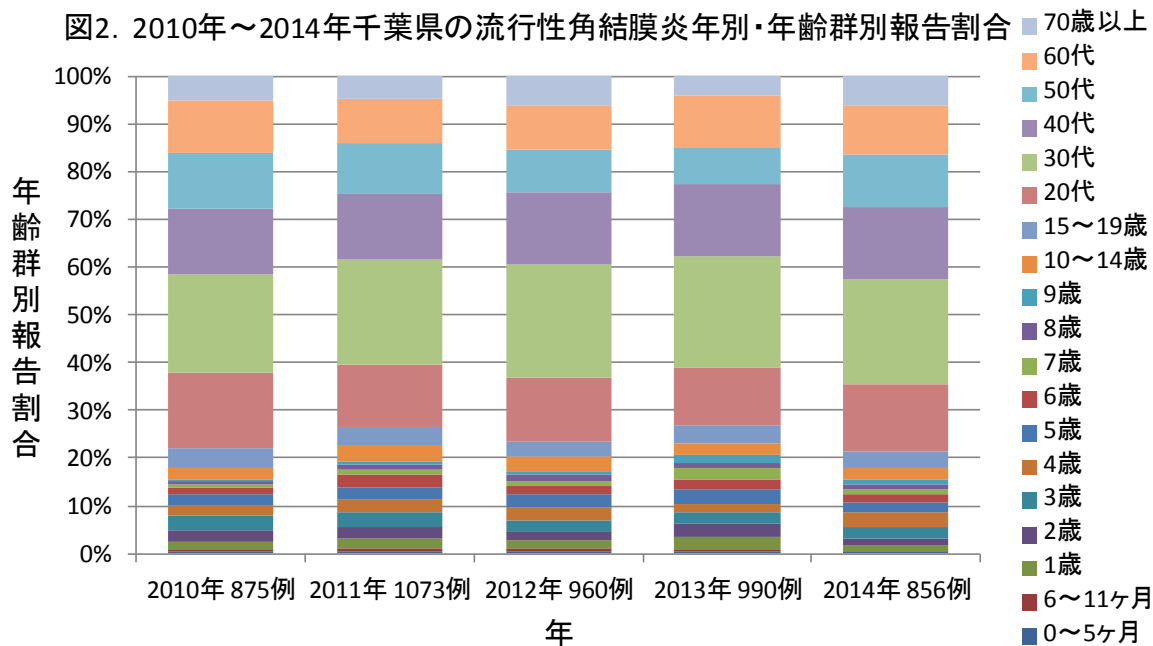
年別の報告数は、2010年875例、2011年1,073例、2012年960例、2013年990例、2014年856例で、合計4,754例の報告があった(表1)。

性別では、男性2,467例(51.9%)、女性2,287例(48.1%)で、男性がやや多かった(表1)。

年齢群別の報告数は、小児では1～5歳に多く、成人では20代～40代に多かった(表1)。年齢群別の報告割合を図2に、15歳未満の年齢群別報告割合を図3に示す。

表1. 2009年～2014年千葉県の流行性角結膜炎年別・性別・年齢群別報告数

性別	年齢群別報告数	2010年		2011年		2012年		2013年		2014年		合計	
		報告数	%	報告数	%	報告数	%	報告数	%	報告数	%	報告数	%
男性		457	52.2	567	52.8	506	52.7	484	48.9	453	52.9	2467	51.9
女性		418	47.8	506	47.2	454	47.3	506	51.1	403	47.1	2287	48.1
	0～5ヶ月	3	0.3	3	0.3	4	0.4	4	0.4	2	0.2	16	0.3
	6～11ヶ月	2	0.2	7	0.7	6	0.6	4	0.4	1	0.1	20	0.4
	1歳	15	1.7	23	2.1	17	1.8	25	2.5	13	1.5	93	2.0
	2歳	21	2.4	28	2.6	16	1.7	29	2.9	12	1.4	106	2.2
	3歳	29	3.3	33	3.1	24	2.5	23	2.3	20	2.3	129	2.7
	4歳	19	2.2	30	2.8	27	2.8	18	1.8	27	3.2	121	2.5
	5歳	20	2.3	25	2.3	26	2.7	30	3.0	16	1.9	117	2.5
	6歳	13	1.5	28	2.6	16	1.7	20	2.0	14	1.6	91	1.9
	7歳	6	0.7	12	1.1	10	1.0	23	2.3	9	1.1	60	1.3
	8歳	5	0.6	11	1.0	13	1.4	13	1.3	9	1.1	51	1.1
	9歳	2	0.2	7	0.7	7	0.7	14	1.4	10	1.2	40	0.8
	10～14歳	22	2.5	38	3.5	28	2.9	25	2.5	21	2.5	134	2.8
	15～19歳	35	4.0	41	3.8	30	3.1	39	3.9	29	3.4	174	3.7
	20代	138	15.8	137	12.8	131	13.6	117	11.8	121	14.1	644	13.5
	30代	183	20.9	239	22.3	227	23.6	233	23.5	188	22.0	1070	22.5
	40代	120	13.7	147	13.7	145	15.1	150	15.2	131	15.3	693	14.6
	50代	103	11.8	114	10.6	86	9.0	73	7.4	93	10.9	469	9.9
	60代	95	10.9	101	9.4	89	9.3	111	11.2	88	10.3	484	10.2
	70歳以上	44	5.0	49	4.6	58	6.0	39	3.9	52	6.1	242	5.1
	合計	875	100.0	1073	100.0	960	100.0	990	100.0	856	100.0	4754	100.0

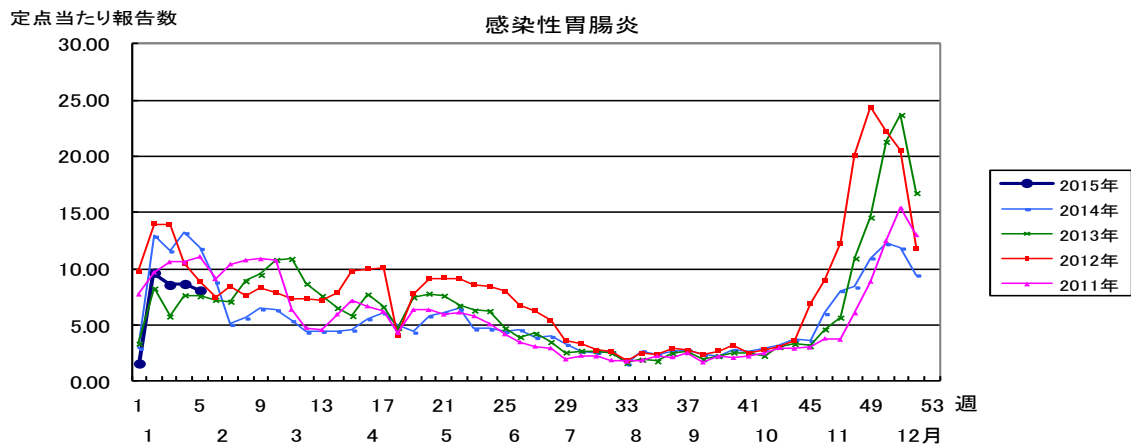
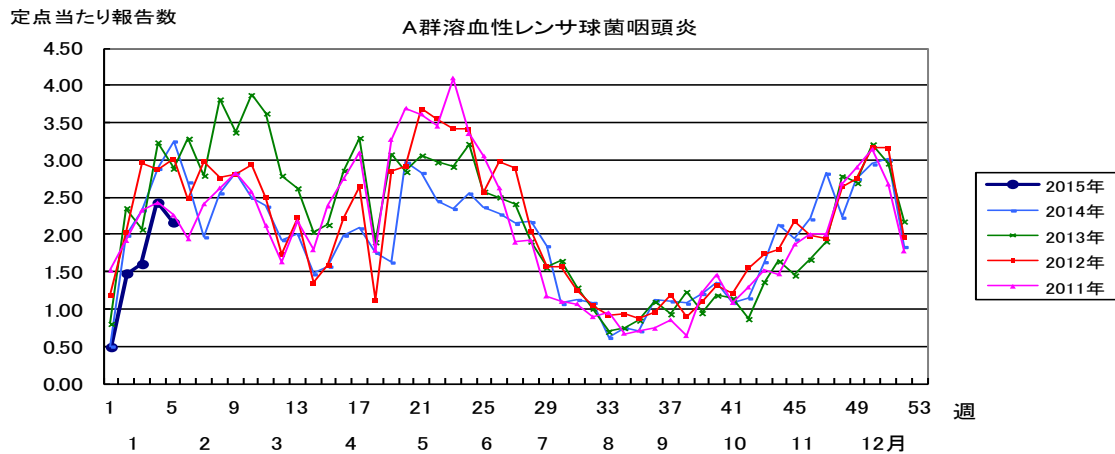
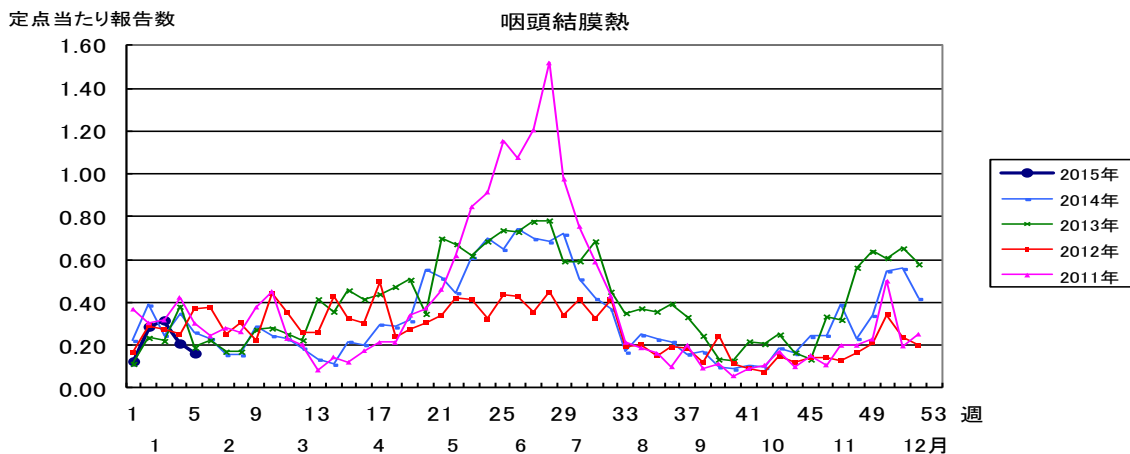
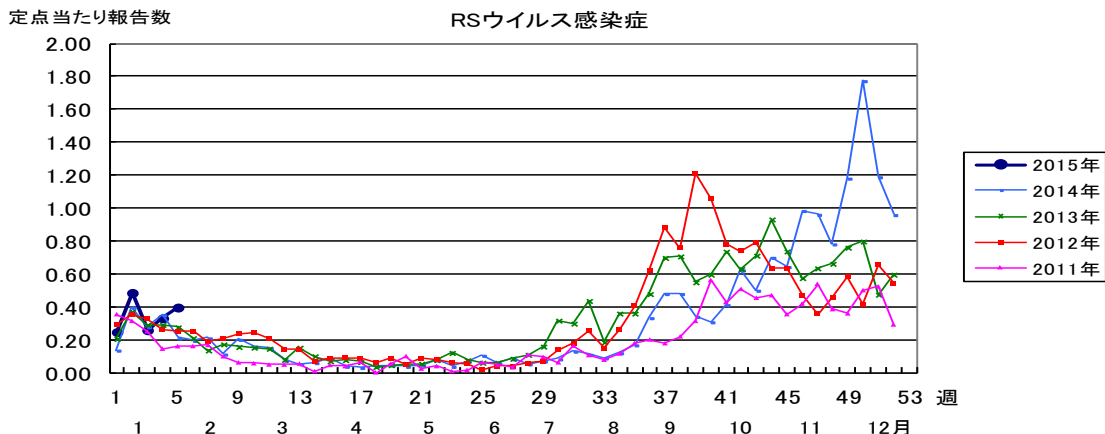


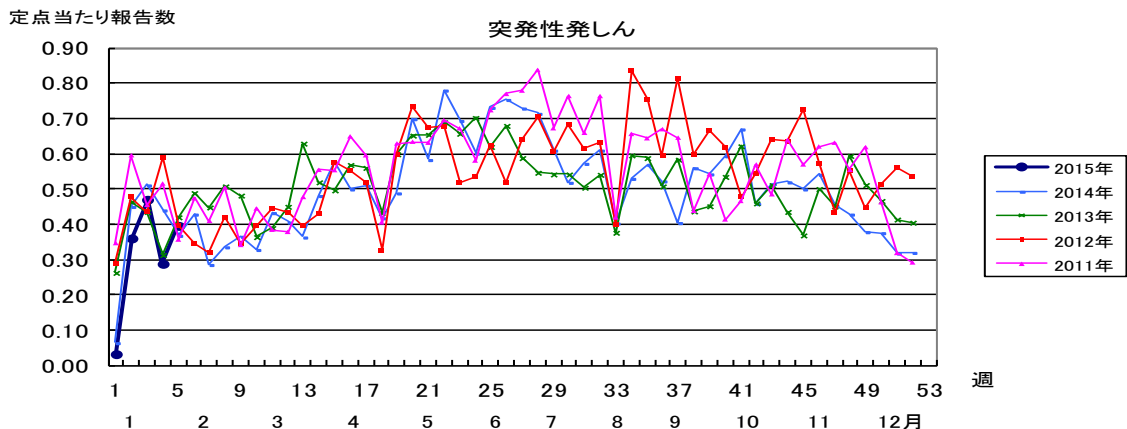
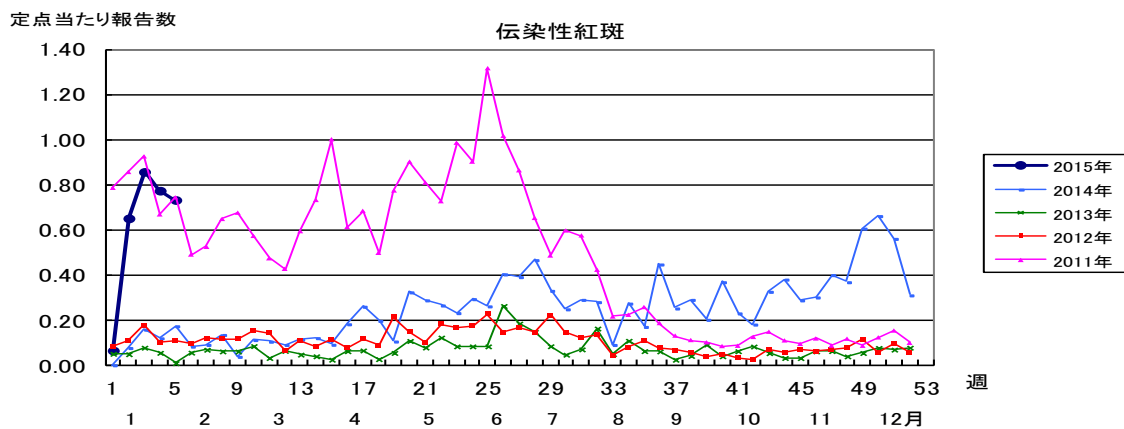
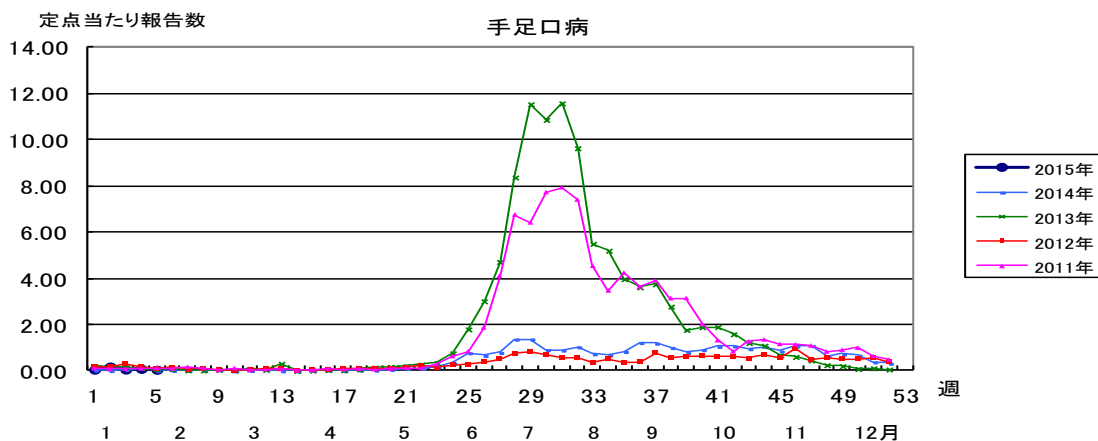
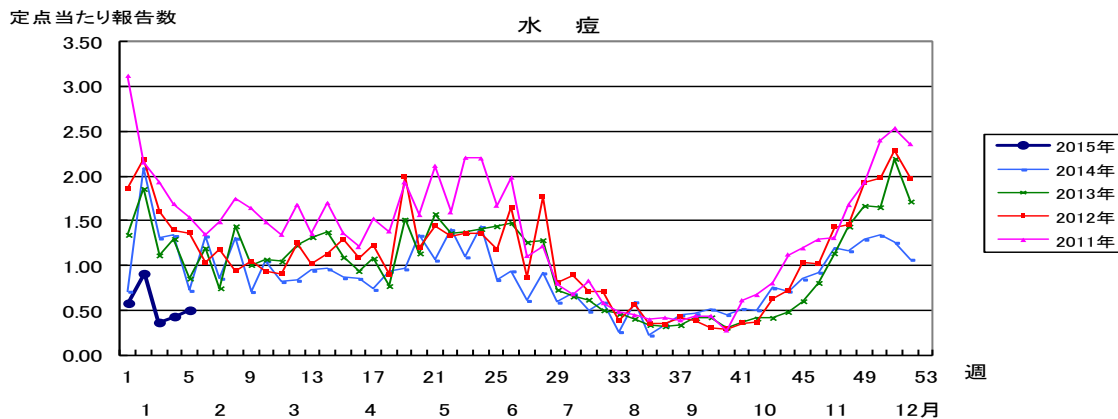
参考

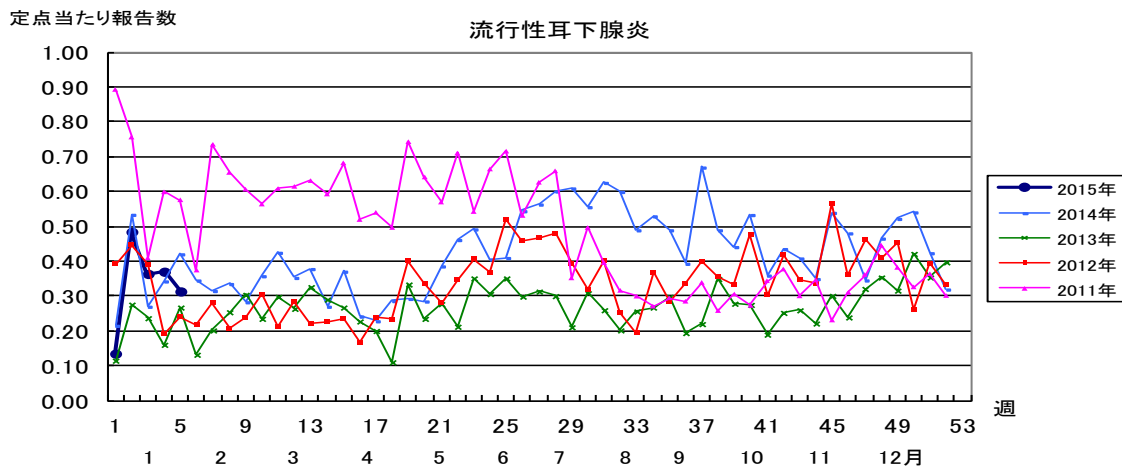
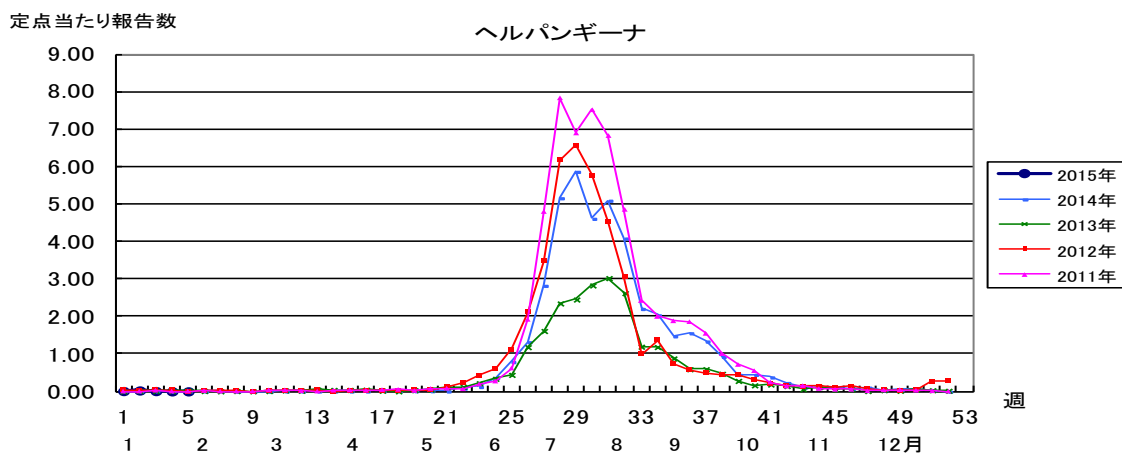
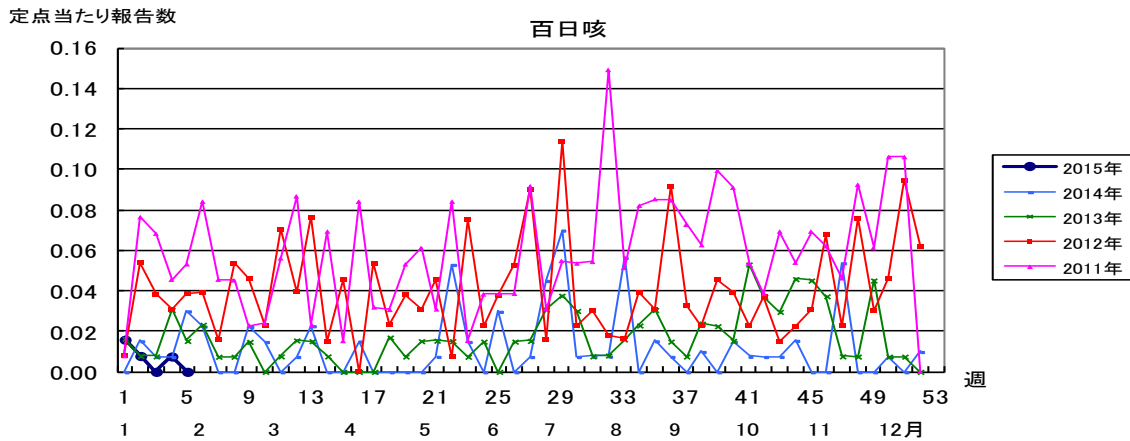
- 1) 国立感染症研究所感染症発生動向調査週報 (IDWR) 速報データ 2015年第4週
 URL: <http://www.nih.go.jp/niid/ja/data/5375-idwr-sokuho-data-j-1504.html>

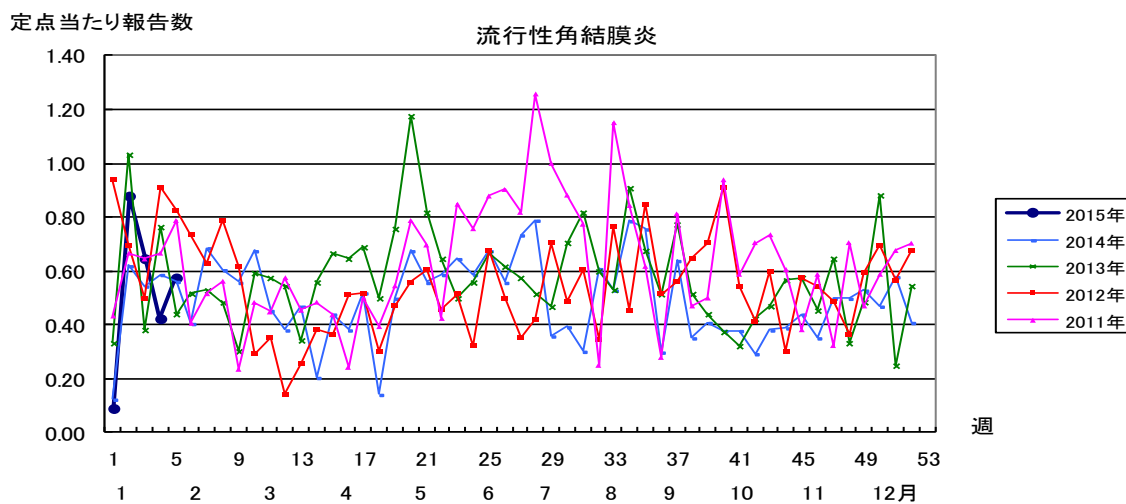
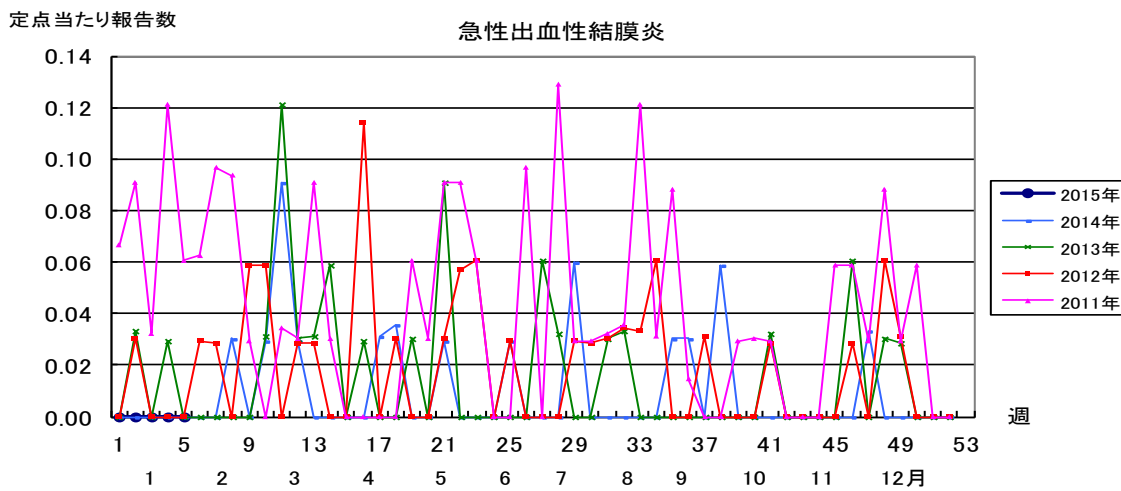
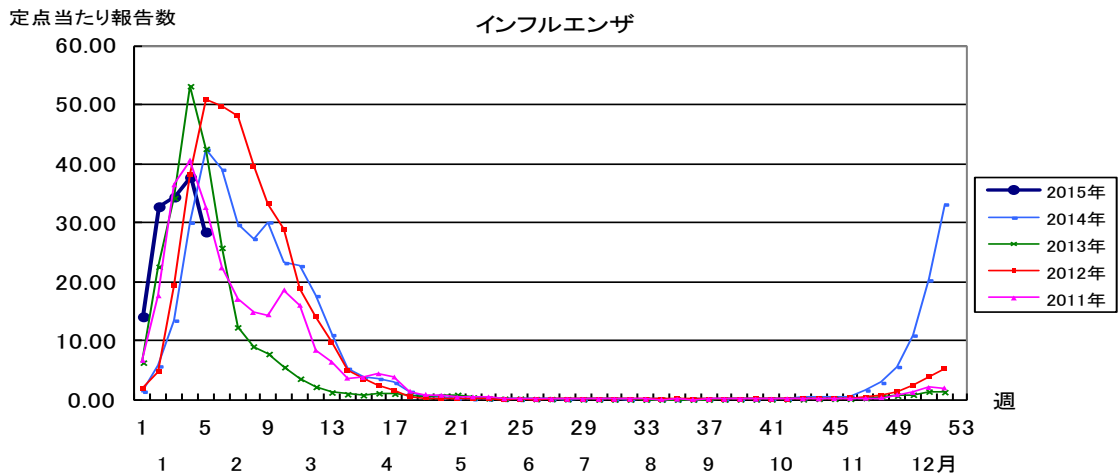
第5週全数報告疾患集計表

一類感染症	今週	累計(年)	四類感染症(その2)	今週	累計(年)
エボラ出血熱	0	0	日本脳炎	0	0
クリミア・コンゴ出血熱	0	0	ハンタウイルス肺症候群	0	0
痘そう	0	0	Bウイルス病	0	0
南米出血熱	0	0	鼻疽	0	0
ペスト	0	0	ブルセラ症	0	0
マールブルグ病	0	0	ペネズエラウマ脳炎	0	0
ラッサ熱	0	0	ヘンドラウイルス感染症	0	0
			発しんチフス	0	0
			ボツリヌス症	0	0
			マラリア	0	0
			野兔病	0	0
			ライム病	0	0
			リッサウイルス感染症	0	0
			リフトバレー熱	0	0
			類鼻疽	0	0
			レジオネラ症	1	3
			レプトスピラ症	0	0
			ロッキー山紅斑熱	0	0
二類感染症	今週	累計(年)	五類感染症(全数)	今週	累計(年)
急性灰白髄炎	0	0	アメーバ赤痢	0	6
結核	8	73	ウイルス性肝炎(E型肝炎及びA型肝炎を除く)	0	1
ジフテリア	0	0	カルバペネム耐性腸内細菌科細菌感染症	1	2
重症急性呼吸器症候群	0	0	急性脳炎(ウエストナイル脳炎、西部ウマ脳炎、ダニ媒介脳炎、東部ウマ脳炎、日本脳炎、ペネズエラウマ脳炎及びリフトバレー熱を除く)	0	6
中東呼吸器症候群	0	0	クリプトスポリジウム症	0	0
鳥インフルエンザ(H5N1)	0	0	クロイツフェルト・ヤコブ病	0	0
鳥インフルエンザ(H7N9)	0	0	劇症型溶血性レンサ球菌感染症	0	2
			後天性免疫不全症候群	2	4
			ジアルジア症	0	0
			侵襲性インフルエンザ菌感染症	0	0
			侵襲性髄膜炎菌感染症	0	0
			侵襲性肺炎球菌感染症	3	12
			水痘(入院例)	0	1
			先天性風しん症候群	0	0
			梅毒	1	4
			播種性クリプトコックス症	0	0
			破傷風	0	0
			バンコマイシン耐性黄色ブドウ球菌感染症	0	0
			バンコマイシン耐性腸球菌感染症	0	0
			風しん	0	0
			麻しん	0	0
			薬剤耐性アシネトバクター感染症	0	0
三類感染症	今週	累計(年)	新型インフルエンザ等感染症	今週	累計(年)
コレラ	0	0	新型インフルエンザ	0	0
細菌性赤痢	0	0	再興型インフルエンザ	0	0
腸管出血性大腸菌感染症	0	2			
腸チフス	0	0			
パラチフス	0	0			
四類感染症(その1)	今週	累計(年)			
E型肝炎	1	4			
ウエストナイル熱(ウエストナイル脳炎を含む)	0	0			
A型肝炎	0	2			
エキノコックス症	0	0			
黄熱	0	0			
オウム病	0	0			
オムスク出血熱	0	0			
回帰熱	0	0			
キャサナル森林病	0	0			
Q熱	0	0			
狂犬病	0	0			
コクシジオイデス症	0	0			
サル痘	0	0			
重症熱性血小板減少症候群(SFTS)	0	0			
腎症候性出血熱	0	0			
西部ウマ脳炎	0	0			
ダニ媒介脳炎	0	0			
炭疽	0	0			
チクングニア熱	0	0			
つつが虫病	0	2			
デング熱	0	0			
東部ウマ脳炎	0	0			
鳥インフルエンザ(H5N1及びH7N9を除く)	0	0			
ニパウイルス感染症	0	0			
日本紅斑熱	0	0			









2015年 第5週		保健所別、年齢層別報告患者数(男女合計)															No.1	
		野	柏	松	市	船	習	千	印	香	海	山	長	夷	安	君	市	合
		田	市	戸	川	橋	志	葉	旛	取	匝	武	生	隅	房	津	原	計
小児科定点数		4	9	16	11	11	10	18	16	3	4	6	4	3	4	8	7	134
RSウイルス感染症	～5ヶ月	1		4	1	1								1				8
	～11ヶ月	1	2	3	2		2	4	1	1			2					18
	1歳	1		3	1	3	2	1	2	1			2					16
	2歳			4				1		1								6
	3歳	1							1									2
	4歳			1				2										3
	5歳																	
	6歳																	
	7歳																	
	8歳																	
	9歳																	
	10～14歳																	
	15～19歳																	
20歳以上																		
合計		4	2	15	4	4	4	8	4	3			4	1				53
咽頭結膜熱	～5ヶ月																	
	～11ヶ月																	
	1歳			4		1	2						1					8
	2歳												1					1
	3歳			1		1		1					3					6
	4歳	1		1		1	2											5
	5歳				1		1											2
	6歳																	
	7歳																	
	8歳																	
	9歳																	
	10～14歳																	
	15～19歳																	
20歳以上																		
合計		1		6	1	3	5	1					5					22
A群溶血性レンサ球菌咽頭炎	～5ヶ月												1					1
	～11ヶ月																1	2
	1歳			2		1			2									5
	2歳		1	5					1		2		2				1	12
	3歳		1	9	1	1	1	2	4	1	2	1	2				1	26
	4歳		3	11	1	4		2	6		2		2	1			1	33
	5歳	1	5	6	1	3	2	14	2	1	2		1				2	40
	6歳		1	7	3	1	2	3	7	1	3	2		1		1		32
	7歳		2	5	2	9	3	4	1	1			3	1			2	33
	8歳		2	4		7	2	5	5	1						1	1	28
	9歳		5	3	3	5	2	4	5	1	1							29
	10～14歳		3	6	1	3		5	5	1	3		1				1	29
	15～19歳					1							1					2
20歳以上				3			2					12				1	18	
合計		1	23	59	15	35	12	41	38	7	15	3	25	3	1	1	11	290
感染性胃腸炎	～5ヶ月		1						1		1							3
	～11ヶ月		1	3	2	7	3	14	4		4						2	40
	1歳	1	9	17	10	17	3	17	9		6	4	4	1	3	8	10	119
	2歳		3	8	4	16	4	8	14	2	2	3	1		2	6	1	74
	3歳	1	2	8	4	13	5	13	6	1	8	4				7	3	75
	4歳	1	2	14	3	18		17	20	1	1	2				11	4	94
	5歳	1	7	11	4	16	5	9	10	3	5	5				3	3	82
	6歳		2	6	6	15	5	8	11		3		1		1	6	1	65
	7歳		2	5	1	9	4	10	7	1	1	4				1	2	47
	8歳		3	2	1	3	4	5	8	2	1	2				3	2	36
	9歳		2	1	2	10	4	6	13		1	1				2		42
	10～14歳	1	9	13	5	6	10	10	21	3	6	10				4	6	104
	15～19歳	2	4	2	6			4	11		5	5	2			1	4	46
20歳以上	15	29	9	21	2	7	10	51	11	6	31	6			29	34	261	
合計		22	76	99	69	132	54	131	186	24	50	71	14	1	6	81	72	1088

2015年 第5週		保健所別、年齢層別報告患者数(男女合計)															No.2		
		野田	柏市	松戸	市川	船橋市	習志野	千葉市	印旛	香取	海匝	山武	長生	夷隅	安房	君津	市原	合計	
小児科定点数		4	9	16	11	11	10	18	16	3	4	6	4	3	4	8	7	134	
水痘	～5ヶ月 ～11ヶ月			1														1	
	1歳			2	1	2	1	1	1					1				9	
	2歳		2	1	2		1	2					1					9	
	3歳			1	1		2	2		1		1	1			1		10	
	4歳		1		1			2	3			1						8	
	5歳					1				1	3	1						6	
	6歳			1	1			1	5								2	10	
	7歳		1			1			2									4	
	8歳																		4
	9歳						3			1									4
10～14歳						1		1								1	3		
15～19歳																		3	
20歳以上				1				2										3	
合計		4	6	7	4	8	8	14	3	3	3	2	1		1	3		67	
手足口病	～5ヶ月 ～11ヶ月																		
	1歳					1	3											4	
	2歳																		
	3歳									1								1	
	4歳																		
	5歳										1							1	
	6歳										1							1	
	7歳																		
	8歳																		
	9歳																		
10～14歳																			
15～19歳																			
20歳以上																			
合計					1	3			3									7	
伝染性紅斑	～5ヶ月 ～11ヶ月																		
	1歳			1		2						1				1		5	
	2歳					1						1				1		3	
	3歳			2		2	1	3			1							9	
	4歳		1	9	1	1	1	1			1							15	
	5歳		1	3	1	4	2					2						13	
	6歳	1	3	3	1	5	1	3			4							21	
	7歳		2	6		5	3	2	1									19	
	8歳		1			1	1				1		1					5	
	9歳			1														1	
10～14歳			2	1		1										1	5		
15～19歳																			
20歳以上						1										1	2		
合計		1	8	27	4	21	11	9	1		7	4	1			4		98	
突発性発しん	～5ヶ月 ～11ヶ月		1	2	1	7		5	2			1						19	
	1歳	1	4	3	1	1	5	6	1			1				1	1	25	
	2歳			1			1	1										3	
	3歳					1		1				1						3	
	4歳							1									1	2	
	5歳																		
	6歳																		
	7歳						1											1	
	8歳																		
	9歳																		
10～14歳																			
15～19歳																			
20歳以上																			
合計		1	5	6	2	9	7	14	3		3					1	2	53	

2015年 第5週		保健所別、年齢層別報告患者数(男女合計)														No.3		
		野	柏	松	市	船	習	千	印	香	海	山	長	夷	安	君	市	合
		田	市	戸	川	橋	志	葉	旛	取	匝	武	生	隅	房	津	原	計
小児科定点数		4	9	16	11	11	10	18	16	3	4	6	4	3	4	8	7	134
百日咳	～5ヶ月 ～11ヶ月 1歳																	
	2歳 3歳 4歳																	
	5歳 6歳 7歳																	
	8歳 9歳 10～14歳																	
	15～19歳 20歳以上																	
	合計																	
	ヘルパンギーナ	～5ヶ月 ～11ヶ月 1歳																
	2歳 3歳 4歳																	
	5歳 6歳 7歳																	
	8歳 9歳 10～14歳																	
	15～19歳 20歳以上																	
	合計																	
流行性耳下腺炎	～5ヶ月 ～11ヶ月 1歳			1														1
					1													1
			1															1
				2			2		1								2	7
				1		1			2						2			6
			2	1	1	1												5
				3			1											4
			2	2					1					1			3	9
									1						1		1	3
	10～14歳 15～19歳 20歳以上			1												1	1	2
	合計	6	12	1	2	5		5					1	3		7	42	

2015年 第5週		保健所別、年齢層別報告患者数(男女合計)															No.4		
		野	柏	松	市	船	習	千	印	香	海	山	長	夷	安	君	市	合	
		田	市	戸	川	橋	志	葉	旛	取	匝	武	生	隅	房	津	原	計	
インフル定点数		7	14	25	18	17	16	28	24	6	7	9	7	5	7	13	11	214	
インフル エンザ	～5ヶ月			2	3	1	1		3		1	1				1	2	15	
	～11ヶ月		2	8	3	4	8	12	13		4	2	2		1		2	61	
	1歳	2	10	37	8	21	11	40	31	2	9	7	11	2	2	11	7	211	
	2歳	4	8	27	16	26	14	32	28	3	16	3	4	1	1	10	8	201	
	3歳	4	12	22	8	26	17	44	37	2	19	5	11	2		20	4	233	
	4歳	4	21	58	22	32	42	48	66	1	15	12	7	3	5	10	7	353	
	5歳	6	33	74	34	47	45	77	64	4	24	17	8	3	7	21	10	474	
	6歳	7	23	70	22	45	54	86	77	5	32	11	10	4	8	22	18	494	
	7歳	3	26	40	28	65	35	63	49	8	28	22	7	4	8	29	8	423	
	8歳	5	13	51	28	44	35	48	49	5	23	17	5	1	7	22	10	363	
	9歳	7	16	54	20	35	38	50	60	9	9	18	6	1	6	19	7	355	
	10～14歳	21	45	121	55	118	115	108	180	39	55	63	25	18	19	61	49	1092	
	15～19歳	4	11	30	20	25	15	21	37	2	10	10	10	6	5	29	17	252	
	20～29歳	7	9	24	25	15	6	25	25	8	12	9	13	7	6	18	11	220	
	30～39歳	8	21	41	30	24	19	43	52	11	18	27	22	18	15	38	22	409	
	40～49歳	7	24	38	27	34	24	37	43	8	11	33	24	7	10	36	24	387	
50～59歳	5	8	13	16	5	15	13	22	8	9	26	11	7	6	24	18	206		
60～69歳	3	7	20	4	9	5	6	27	4	10	13	4	7	10	12	14	155		
70～79歳	4	5	8	6	8	4	5	12		9	5	9	14	9	8	19	125		
80歳以上		1	5	3	3	6	4	3	2	2	4	8	3	4	1	4	53		
合計		101	295	743	378	587	509	762	878	121	316	305	197	108	129	392	261	6082	
眼科	定点数	1	2	5	2	3	3	5	4		1	1	1		1	2	2	33	
急性 出血性 結膜 炎	～5ヶ月																		
	～11ヶ月																		
	1歳																		
	2歳																		
	3歳																		
	4歳																		
	5歳																		
	6歳																		
	7歳																		
	8歳																		
	9歳																		
	10～14歳																		
	15～19歳																		
	20～29歳																		
	30～39歳																		
	40～49歳																		
50～59歳																			
60～69歳																			
70歳以上																			
合計																			
流行性 角結 膜炎	～5ヶ月																		
	～11ヶ月																		
	1歳																		
	2歳																		
	3歳																		
	4歳							1										1	
	5歳																		
	6歳																		
	7歳																		
	8歳							1											1
	9歳																		
	10～14歳																		
	15～19歳																		
	20～29歳								2										2
	30～39歳								3	1			1				1		6
	40～49歳								2										2
50～59歳									2									2	
60～69歳		2			1					1						1		5	
70歳以上																			
合計		2			1	2	9	2				1				2		19	

※ 千葉県の感染症情報は、千葉県感染症情報センターのホームページを御覧ください。

URL. <http://www.pref.chiba.lg.jp/eiken/c-idsc/index.html>

※ 全国の感染症情報(IDWR)は、国立感染症研究所感染症疫学センターのホームページを御覧ください。

URL. <http://www.nih.go.jp/niid/ja/from-idsc.html>

千葉県結核・感染症週報 2015年 第5週

発行 千葉県衛生研究所
千葉県健康福祉部
千葉県医師会
事務局 千葉県衛生研究所感染症疫学研究室内
千葉県感染症情報センター
〒260-8715 千葉市中央区仁戸名町 666-2
TEL. 043(266)6723 FAX. 043(265)5544

本週報は、感染症の予防及び感染症の患者に対する医療に関する法律に基づくものであり、千葉県内の医療従事者、定点医療機関、県及び千葉市保健所の皆様の御協力を得て、千葉県衛生研究所感染症疫学研究室内の千葉県感染症情報センターにおいて編集したものです。

また、本週報は速報性を重視しておりますので、今後の調査などの結果に応じて、若干の変更が生ずることがありますが、その場合には週報上にて訂正させていただきます。

なお、週報の内容について、学術的研究、あるいは公衆衛生活動にかかわる業務以外の目的においては、無断転載を禁じます。