

Chiba Weekly Report

2015

— 第 1 週 —

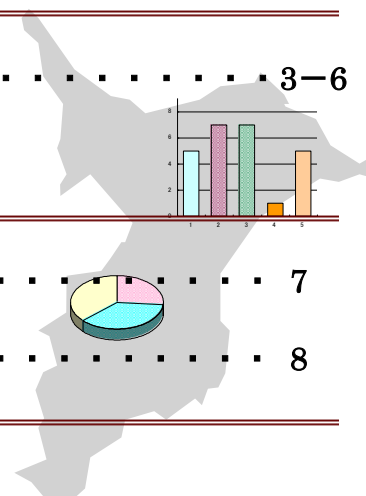
2014/12/29～2015/1/4

千葉県結核・感染症週報 (2014年12月分感染症月報含む)

千葉県感染症天気図 2

今週の注目疾患 3-6

麻疹、風しん



全数報告疾患集計表 7

感染症月報集計表 8

定点報告 (五類感染症)

疾病別グラフ 9-14

- 〈週報〉RSウイルス感染症・咽頭結膜熱・A群溶血性レンサ球菌咽頭炎・感染性胃腸炎
水痘・手足口病・伝染性紅斑・突発性発しん・百日咳・ヘルパンギーナ
流行性耳下腺炎・インフルエンザ・急性出血性結膜炎・流行性角結膜炎
- 〈月報〉性器クラミジア感染症・性器ヘルペスウイルス感染症・尖圭コンジローマ
淋菌感染症・非淋菌性尿道炎

疾患別・保健所別・年齢階級別集計表 15-24

- 〈週報〉RSウイルス感染症・咽頭結膜熱・A群溶血性レンサ球菌咽頭炎・感染性胃腸炎
水痘・手足口病・伝染性紅斑・突発性発しん・百日咳・ヘルパンギーナ
流行性耳下腺炎・インフルエンザ・急性出血性結膜炎・流行性角結膜炎
 - 〈月報〉性器クラミジア感染症・性器ヘルペスウイルス感染症・尖圭コンジローマ
淋菌感染症・非クラミジア性非淋菌性尿道炎
- 〈男女合計〉〈男性計〉〈女性計〉

定点把握対象の五類感染症

千葉県感染症天気図

今週の患者発生は?(前週と比べて)

上段は定点当たり患者数

2015年 第1週

下段は報告患者数

定点	疾病名	流行状況	コメント	今週	1週前	2週前	3週前
小児科	RSウイルス感染症			0.25 31	0.97 126	1.19 158	1.77 236
	咽頭結膜熱			0.13 16	0.42 55	0.56 75	0.55 73
	A群溶血性レンサ球菌 咽頭炎			0.49 62	1.85 241	3.01 400	2.95 392
	感染性胃腸炎			1.63 205	9.56 1243	11.88 1580	12.27 1632
	水痘		松戸(16)、君津(15)、習志野(14)、海匝(13)	0.58 73	1.08 140	1.26 168	1.34 178
	手足口病			0.06 7	0.33 43	0.39 52	0.68 90
	伝染性紅斑			0.06 8	0.30 39	0.56 74	0.66 88
	突発性発しん			0.03 4	0.32 42	0.32 42	0.38 50
	百日咳			0.02 2	0.01 1	0.00 0	0.01 1
	ヘルパンギーナ			0.01 1	0.00 0	0.04 5	0.08 11
	流行性耳下腺炎			0.13 17	0.32 42	0.42 56	0.54 72
インフルエンザ	インフルエンザ		松戸(41.0)、夷隅(37.0)	14.04 2837	33.24 6880	20.29 4281	10.93 2317
眼科	急性出血性結膜炎			0.00 0	0.00 0	0.00 0	0.00 0
	流行性角結膜炎			0.09 3	0.42 13	0.58 19	0.47 16
基幹病院	クラミジア肺炎 (オウム病を除く)			0.00 0	0.11 1	0.00 0	0.11 1
	細菌性髄膜炎			0.00 0	0.00 0	0.00 0	0.22 2
	マイコプラズマ肺炎			0.00 0	0.00 0	0.33 3	0.22 2
	無菌性髄膜炎		40代1例	0.11 1	0.00 0	0.22 2	0.00 0
	感染性胃腸炎 (ロタウイルス)			0.00 0	0.11 1	0.00 0	0.00 0
全数	風しん	週別報告数 (診断日)		0	0	0	0
	麻疹	週別報告数 (診断日)	2014年52週に届出のあった1例は取下げ	0	0	0	0

備考

増加 やや増加 変化なし やや減少 減少

今週の報告定点数 小児科定点 126 インフルエンザ定点 202
眼科定点 33 基幹病院定点 9

「定点当りの患者数」とは報告患者数/報告定点数。

※全数の報告患者数の項目は、診断日と報告日が異なるため、数字が変動することがあります。

【今週の注目疾患】

麻しん

千葉県では2008年1,071例、2009年113例、2010年42例、2011年27例、2012年23例、2013年20例、2014年25例の届出があった(表1)。保健所別届出数を表2に示す。2011年以降は、30例未満で推移している。麻しんに関する特定感染症予防指針では、平成27年度(2015年度)までに麻しんの排除を達成し、世界保健機関による麻しん排除達成の認定を受け、その後も排除状態を維持することを目標としている。そこで2014年に届出された25例の発生状況をまとめた。

表1. 2008年～2014年千葉県の麻しん年別・性別・年齢群別届出数

性別	年齢群別	2008年		2009年		2010年		2011年		2012年		2013年		2014年		合計	
		届出数	%	届出数	%	届出数	%	届出数	%	届出数	%	届出数	%	届出数	%	届出数	%
男性	0歳	44	4.1	13	11.5	1	2.4	4	14.8	1	4.3	1	5.0	2	8.0	66	5.0
	1～4歳	111	10.4	43	38.1	21	50.0	5	18.5	2	8.7	3	15.0	9	36.0	194	14.7
女性	5～9歳	116	10.8	8	7.1	3	7.1	3	11.1	1	4.3	0	0.0	3	12.0	134	10.1
	10～14歳	163	15.2	13	11.5	2	4.8	1	3.7	2	8.7	0	0.0	4	16.0	185	14.0
年齢群別	15～19歳	425	39.7	10	8.8	4	9.5	1	3.7	4	17.4	1	5.0	1	4.0	446	33.8
	20代	129	12.0	8	7.1	4	9.5	7	25.9	7	30.4	3	15.0	4	16.0	162	12.3
年齢群別	30代	62	5.8	13	11.5	5	11.9	1	3.7	4	17.4	8	40.0	2	8.0	95	7.2
	40代	16	1.5	2	1.8	1	2.4	3	11.1	2	8.7	3	15.0	0	0.0	27	2.0
年齢群別	50代	2	0.2	2	1.8	0	0.0	0	0.0	0	0.0	1	5.0	0	0.0	5	0.4
	60代	2	0.2	1	0.9	1	2.4	2	7.4	0	0.0	0	0.0	0	0.0	6	0.5
年齢群別	70代	1	0.1	0	0.0	0	0.0	0	0.0	0	0.0	0	0.0	0	0.0	1	0.1
	合計	1071	100.0	113	100.0	42	100.0	27	100.0	23	100.0	20	100.0	25	100.0	1321	100.0

図1. 2008年～2014年千葉県の麻しん年別・年齢群別届出割合

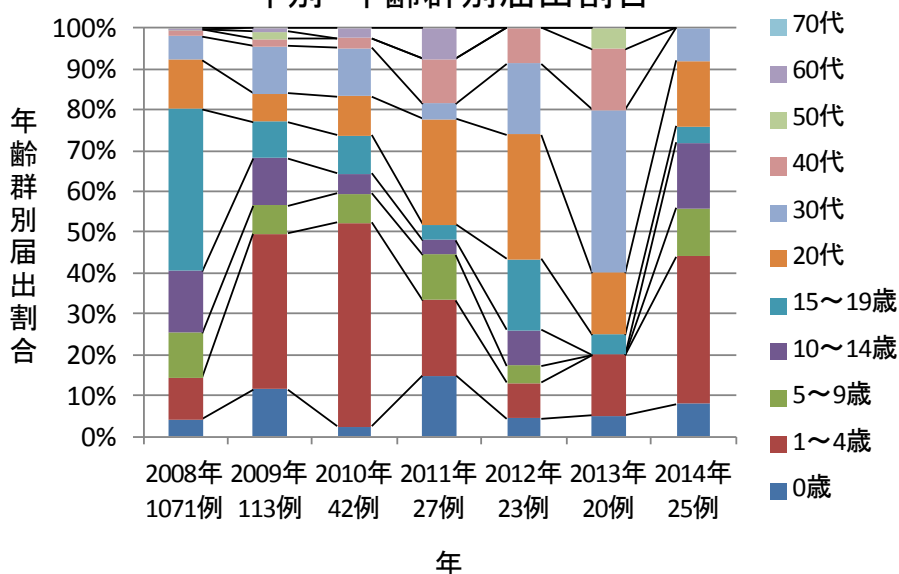


表2. 2008年～2014年千葉県の麻疹保健所別・年別届出数

保健所	2008年	2009年	2010年	2011年	2012年	2013年	2014年	合計
習志野	70	4	3	1	0	0	2	80
市川	219	8	3	6	2	3	2	243
松戸	32	3	3	0	0	1	19	58
野田	7	1	0	2	0	0	2	12
印旛	75	11	5	5	5	2	0	103
香取	10	0	0	1	1	0	0	12
海匝	8	0	0	0	0	0	0	8
山武	33	2	1	1	0	0	0	37
長生	26	1	0	1	0	0	0	28
夷隅	19	0	1	0	0	0	0	20
安房	18	1	0	0	0	0	0	19
君津	117	3	4	0	0	0	0	124
市原	130	3	1	1	0	1	0	136
千葉市	129	37	14	4	8	11	0	203
船橋市	100	10	6	4	5	1	0	126
柏市※	78	29	1	1	2	1	0	112
合計	1071	113	42	27	23	20	25	1321

※2008年3月31日までは柏保健所

2014年に届出のあった25例の詳細は以下のとおりだった。

性別は、25例中男性12例(48.0%)、女性13例(52.0%)だった(表1)。

年齢群別では、1～4歳が36.0%と多かった(表1、図1)。

病型別では、麻疹(検査診断例)24例、修飾麻疹(検査診断例)1例だった。

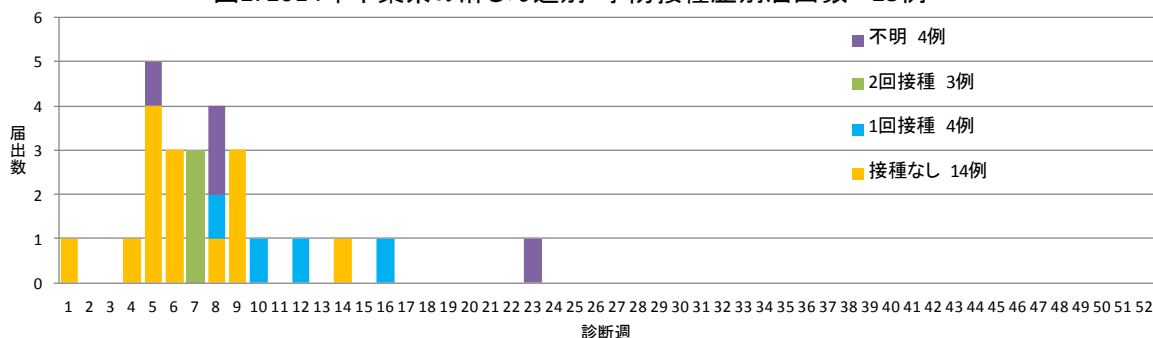
症状等は、発熱25例(100%)、発疹25例(100%)、咳23例(92.0%)、鼻汁18例(72.0%)、結膜充血12例(48.0%)、コプリック斑9例(36.0%)、眼脂8例(32.0%)、肺炎2例(8.0%)、中耳炎1例(4.0%)、腸炎1例(4.0%)、クループ1例(4.0%)、脳炎1例(4.0%)だった(複数報告あり)。

診断方法は、検体から直接のPCR法による病原体遺伝子の検出24例(96.0%)、血清IgMの検出16例(64.0%)、分離・同定による病原体の検出2例(8.0%)、ペア血清での抗体の検出1例(4.0%)だった(複数報告あり)。

感染地域は、千葉県19例、都道府県不明3例、フィリピン3例だった。

麻疹含有ワクチン接種歴は、接種2回有り3例、接種1回有り4例、不明4例、接種無し14例だった。週別・予防接種歴別届出数を図2に示す。

図2. 2014年千葉県の麻疹週別・予防接種歴別届出数 25例



風しん

千葉県では2008年10例、2009年11例、2010年7例、2011年7例、2012年113例、2013年711例、2014年17例の届出があった(表3)。保健所別届出数を表4に示す。2011年まで数例だったが、2012年から2013年にかけて多数の届出があった。風しんに関する特定感染症予防指針では、平成32年度(2020年度)までに風しんの排除を達成することを目標としている。そこで2014年に届出された17例の発生状況をまとめた。

表3. 2008年～2014年千葉県の風しん年別・性別・年齢群別届出数

性別	年齢群	2008年		2009年		2010年		2011年		2012年		2013年		2014年		合計		
		届出数	%	届出数	%	届出数	%	届出数	%	届出数	%	届出数	%	届出数	%	届出数	%	
性	男性	5	50.0	4	36.4	4	57.1	5	71.4	85	75.2	575	80.9	7	41.2	685	78.2	
	女性	5	50.0	7	63.6	3	42.9	2	28.6	28	24.8	136	19.1	10	58.8	191	21.8	
年	0歳	0	0.0	0	0.0	0	0.0	0	0.0	0	0.0	6	0.8	1	5.9	7	0.8	
	1～4歳	3	30.0	1	9.1	0	0.0	0	0.0	6	5.3	17	2.4	0	0.0	27	3.1	
	5～9歳	0	0.0	0	0.0	2	28.6	0	0.0	3	2.7	11	1.5	2	11.8	18	2.1	
	10～14歳	1	10.0	4	36.4	2	28.6	1	14.3	3	2.7	10	1.4	1	5.9	22	2.5	
	15～19歳	2	20.0	1	9.1	0	0.0	0	0.0	7	6.2	41	5.8	2	11.8	53	6.1	
	群	20代	2	20.0	1	9.1	1	14.3	2	28.6	38	33.6	178	25.0	3	17.6	225	25.7
		30代	1	10.0	0	0.0	1	14.3	3	42.9	24	21.2	209	29.4	5	29.4	243	27.7
		40代	1	10.0	3	27.3	1	14.3	0	0.0	24	21.2	165	23.2	3	17.6	197	22.5
		50代	0	0.0	1	9.1	0	0.0	1	14.3	7	6.2	63	8.9	0	0.0	72	8.2
		60代	0	0.0	0	0.0	0	0.0	0	0.0	1	0.9	11	1.5	0	0.0	12	1.4
合計	10	100.0	11	100.0	7	100.0	7	100.0	113	100.0	711	100.0	17	100.0	876	100.0		

図3. 2008年～2014年千葉県の風しん
男性の年別・年齢群別届出割合

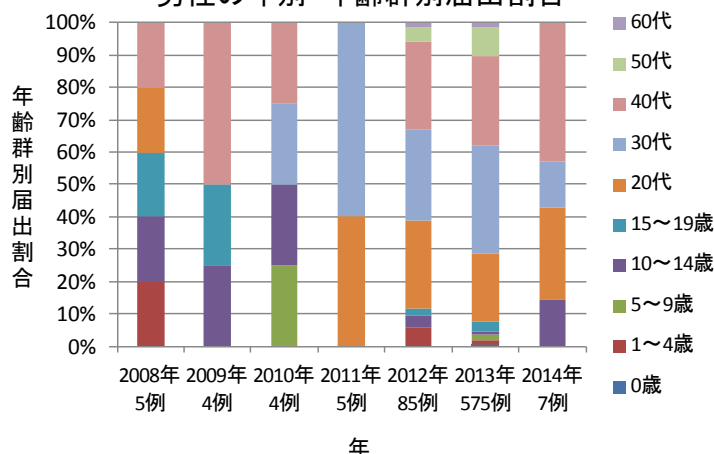


図4. 2008年～2014年千葉県の風しん
女性の年別・年齢群別届出割合

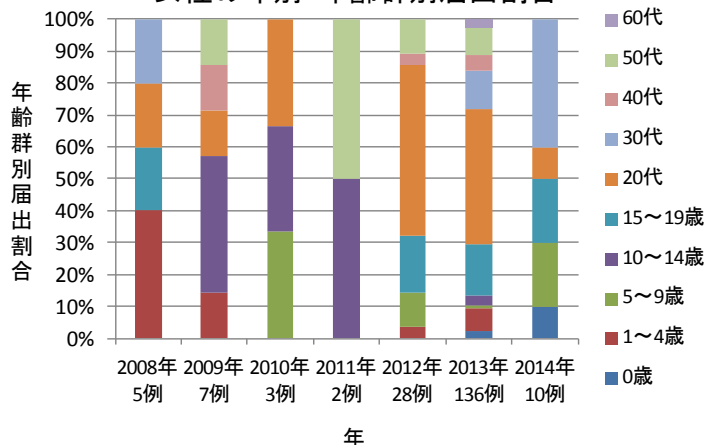


表4. 2008年～2014年千葉県の風しん保健所別・年別届出数

保健所	2008年	2009年	2010年	2011年	2012年	2013年	2014年	合計
習志野	0	0	4	0	15	76	1	96
市川	1	0	1	1	38	106	4	151
松戸	2	0	0	0	4	41	0	47
野田	0	0	0	0	1	11	0	12
印旛	1	1	0	2	6	43	1	54
香取	0	0	0	0	0	0	0	0
海匝	0	0	0	0	0	4	0	4
山武	0	0	0	0	3	8	0	11
長生	0	0	0	0	1	4	0	5
夷隅	0	0	0	0	0	0	0	0
安房	0	0	0	1	0	9	0	10
君津	1	0	0	0	5	20	0	26
市原	2	0	0	0	2	15	0	19
千葉市	1	3	2	2	20	219	3	250
船橋市	0	7	0	0	9	96	7	119
柏市*	2	0	0	1	9	59	1	72
合計	10	11	7	7	113	711	17	876

※2008年3月31日までは柏保健所

2014年に届出のあった17例の詳細は以下のとおりだった。

性別は、17例中男性7例(41.2%)、女性10例(58.8%)だった(表3)。

年齢群別では、男性では40代が、女性では30代が多かった(表3、図3、図4)。

病型別では、臨床診断例9例、検査診断例8例だった。

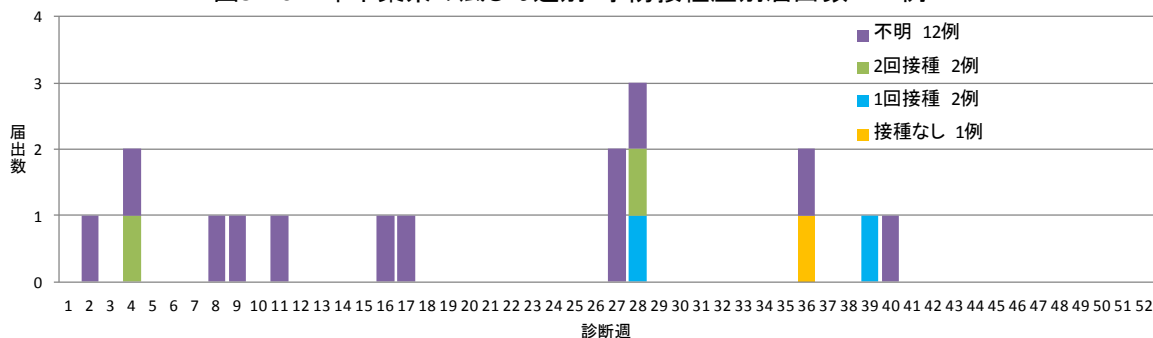
症状等は、発疹17例(100%)、発熱13例(76.5%)、リンパ節腫脹11例(64.7%)、関節痛・関節炎3例(17.6%)だった(複数報告あり)。

診断方法は、臨床決定9例(52.9%)、血清IgMの検出5例(29.4%)、検体から直接のPCR法による病原体遺伝子の検出1例(5.9%)、ペア血清での抗体の検出2例(11.8%)だった。

感染地域は、千葉県11例、都道府県不明5例、東京都1例だった。

風しん含有ワクチン接種歴は、接種2回有り2例、接種1回有り2例、不明12例、接種無し1例だった。週別・予防接種歴別届出数を図5に示す。

図5. 2014年千葉県の風しん週別・予防接種歴別届出数 17例



第1週全数報告疾患集計表

一類感染症	今週	累計(年)	四類感染症(その2)	今週	累計(年)
エボラ出血熱	0	0	日本脳炎	0	0
クリミア・コンゴ出血熱	0	0	ハンタウイルス肺症候群	0	0
痘そう	0	0	Bウイルス病	0	0
南米出血熱	0	0	鼻疽	0	0
ペスト	0	0	ブルセラ症	0	0
マールブルグ病	0	0	ペネズエラウマ脳炎	0	0
ラッサ熱	0	0	ヘンドラウイルス感染症	0	0
			発しんチフス	0	0
			ボツリヌス症	0	0
			マラリア	0	0
			野兔病	0	0
			ライム病	0	0
			リッサウイルス感染症	0	0
			リフトバレー熱	0	0
			類鼻疽	0	0
			レジオネラ症	0	0
			レプトスピラ症	0	0
			ロッキー山紅斑熱	0	0
二類感染症	今週	累計(年)	五類感染症(全数)	今週	累計(年)
急性灰白髄炎	0	0	アメーバ赤痢	0	0
結核	5	5	ウイルス性肝炎(E型肝炎及びA型肝炎を除く)	0	0
ジフテリア	0	0	カルバペネム耐性腸内細菌科細菌感染症	1	1
重症急性呼吸器症候群(病原体がSARSコロナウイルスであるものに限る)	0	0	急性脳炎(ウエストナイル脳炎、西部ウマ脳炎、ダニ媒介脳炎、東部ウマ脳炎、日本脳炎、ペネズエラウマ脳炎及びリフトバレー熱を除く)	1	1
鳥インフルエンザ(H5N1)	0	0	クリプトスポリジウム症	0	0
			クロイツフェルト・ヤコブ病	0	0
			劇症型溶血性レンサ球菌感染症	0	0
			後天性免疫不全症候群	0	0
			ジアルジア症	0	0
			侵襲性インフルエンザ菌感染症	0	0
			侵襲性髄膜炎菌感染症	0	0
			侵襲性肺炎球菌感染症	2	2
			水痘(入院例)	0	0
			先天性風しん症候群	0	0
			梅毒	0	0
			播種性クリプトコックス症	0	0
			破傷風	0	0
			バンコマイシン耐性黄色ブドウ球菌感染症	0	0
			バンコマイシン耐性腸球菌感染症	0	0
			風しん	0	0
			麻しん	0	0
			薬剤耐性アシネトバクター感染症	0	0
三類感染症	今週	累計(年)	新型インフルエンザ等感染症	今週	累計(年)
コレラ	0	0	新型インフルエンザ	0	0
細菌性赤痢	0	0	再興型インフルエンザ	0	0
腸管出血性大腸菌感染症	0	0			
腸チフス	0	0			
バラチフス	0	0			
四類感染症(その1)	今週	累計(年)	指定感染症	今週	累計(年)
E型肝炎	0	0	中東呼吸器症候群(MERS)	0	0
ウエストナイル熱(ウエストナイル脳炎を含む)	0	0	鳥インフルエンザ(H7N9)	0	0
A型肝炎	0	0			
エキノкокクス症	0	0			
黄熱	0	0			
オウム病	0	0			
オムスク出血熱	0	0			
回帰熱	0	0			
キャサヌル森林病	0	0			
Q熱	0	0			
狂犬病	0	0			
コクシジオイデス症	0	0			
サル痘	0	0			
重症熱性血小板減少症候群(SFTS)	0	0			
腎症候性出血熱	0	0			
西部ウマ脳炎	0	0			
ダニ媒介脳炎	0	0			
炭疽	0	0			
チクングニア熱	0	0			
つつが虫病	1	1			
デング熱	0	0			
東部ウマ脳炎	0	0			
鳥インフルエンザ(H5N1及びH7N9を除く)	0	0			
ニパウイルス感染症	0	0			
日本紅斑熱	0	0			

月報集計表 2014年 12月

上段は定点当たり患者数
下段は報告患者数

性感染症(STD)

疾 病 名	今月			1月前	2月前	3月前
	男	女	合計	合計	合計	合計
性器クラミジア感染症	0.50 20	0.83 33	1.33 53	1.74 75	1.70 73	1.55 68
性器ヘルペスウイルス感染症	0.18 7	0.63 25	0.80 32	0.74 32	0.74 32	0.66 29
尖圭コンジローマ	0.23 9	0.08 3	0.30 12	0.28 12	0.26 11	0.39 17
淋菌感染症	0.43 17	0.10 4	0.53 21	0.63 27	0.70 30	1.00 44
非クラミジア性非淋菌性尿道炎	0.78 31	0.15 6	0.93 37	1.19 51	1.16 50	1.66 73

備考 今月のSTD報告定点数 40

上段は定点当たり患者数
下段は報告患者数

薬剤耐性菌感染症

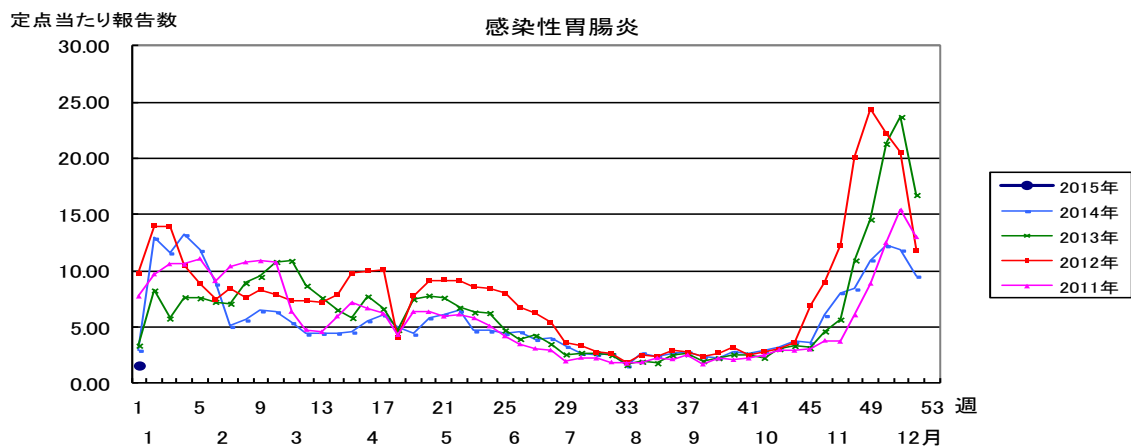
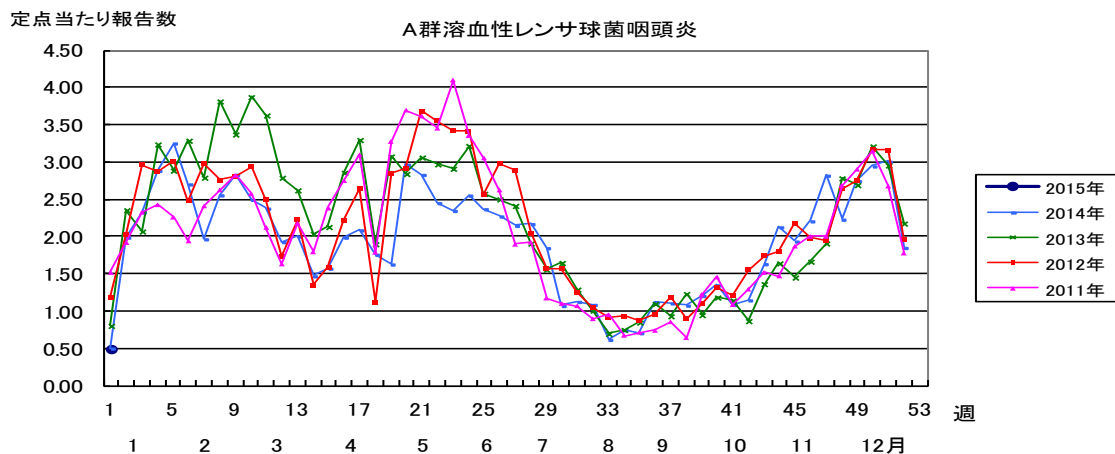
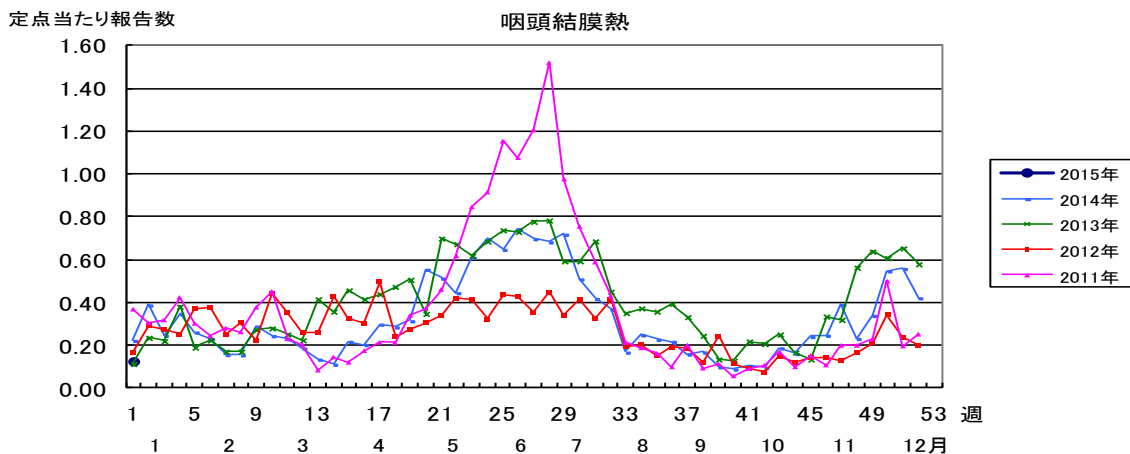
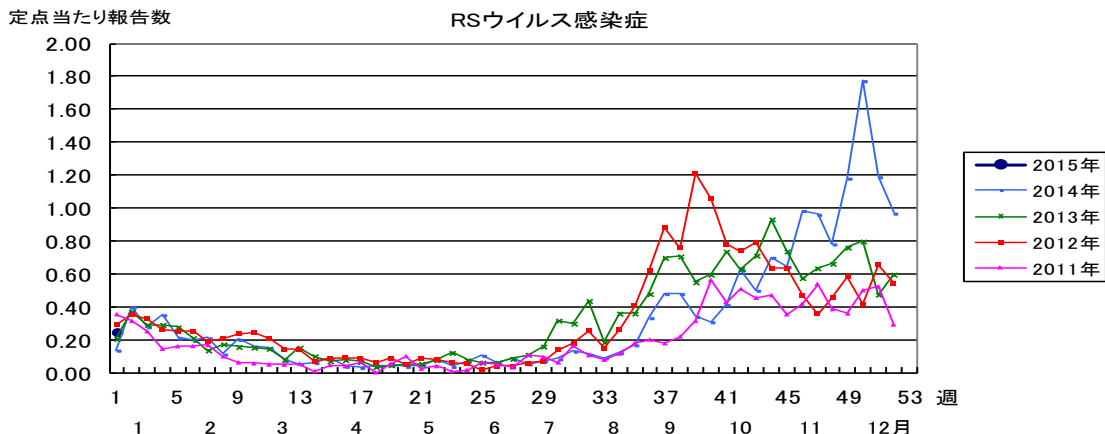
疾 病 名	今月	1月前	2月前	3月前
メチシリン耐性黄色ブドウ球菌感染症	3.00 27	2.78 25	2.56 23	2.89 26
ペニシリン耐性肺炎球菌感染症	0.78 7	0.78 7	0.78 7	0.22 2
薬剤耐性アシネトバクター感染症※	- -	- -	- -	0.00 0
薬剤耐性緑膿菌感染症	0.00 0	0.00 0	0.00 0	0.00 0

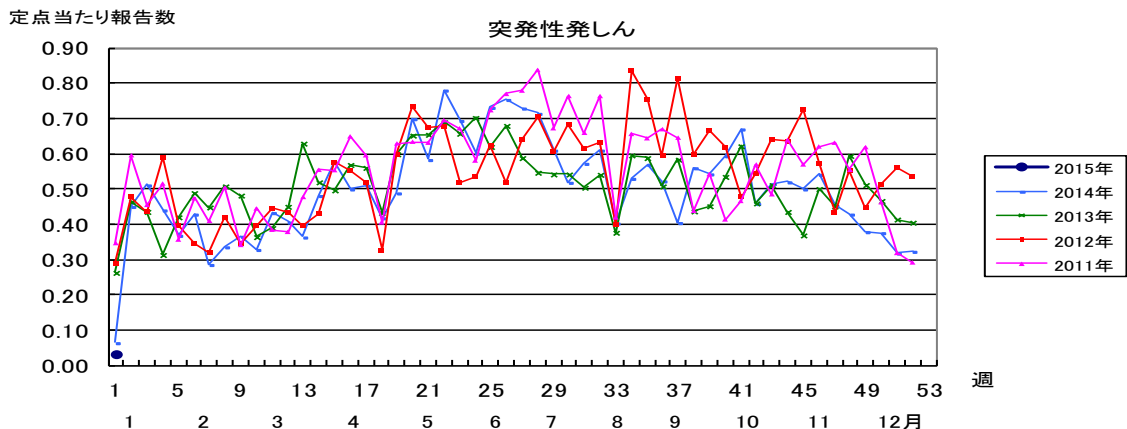
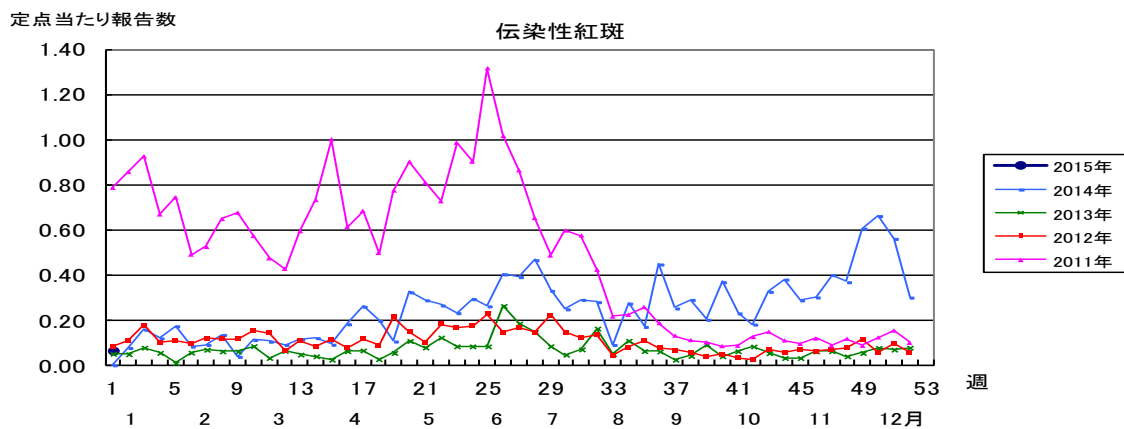
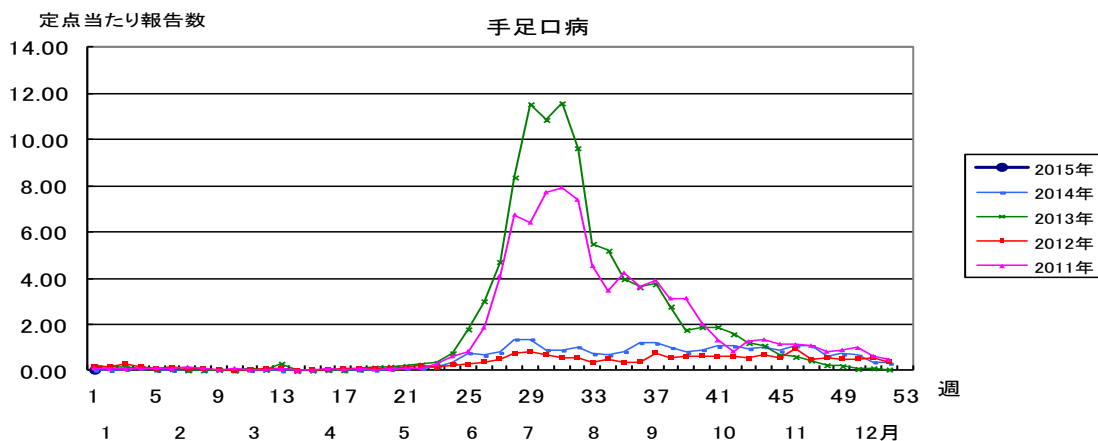
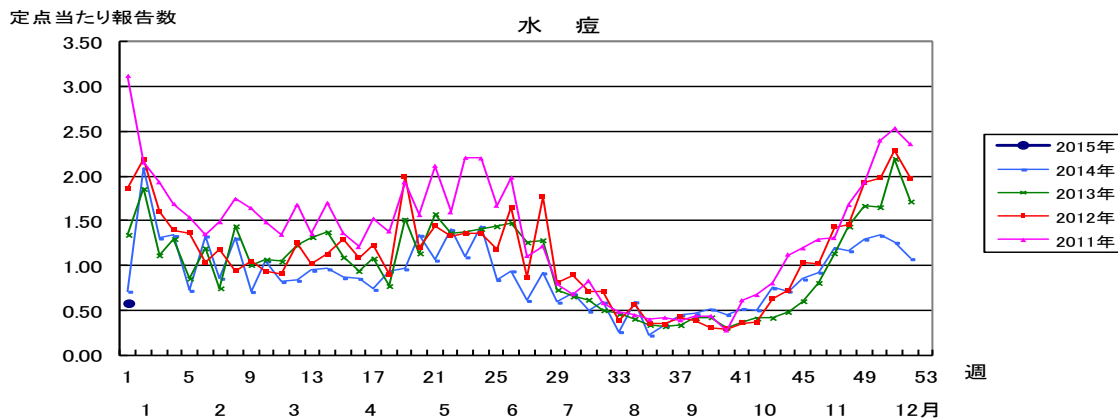
備考 今月の基幹病院報告定点数 9

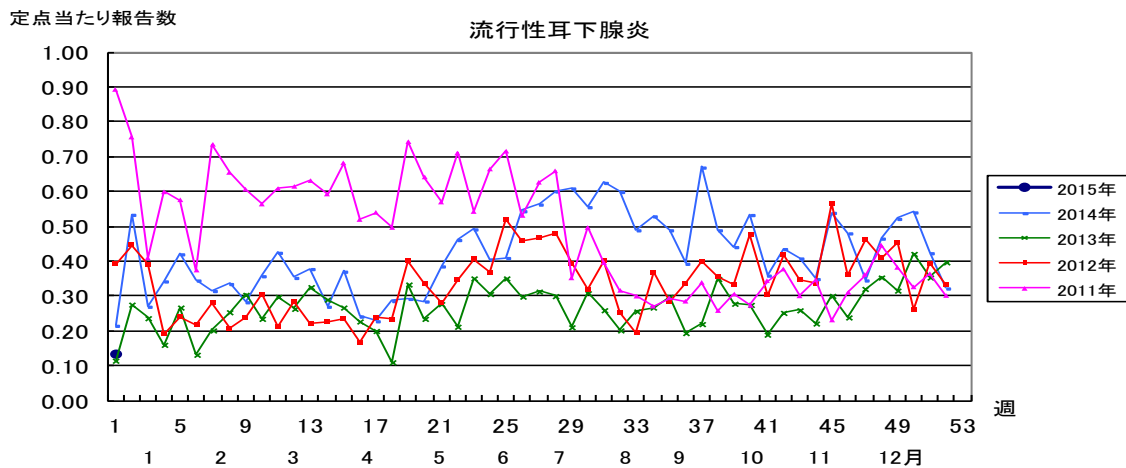
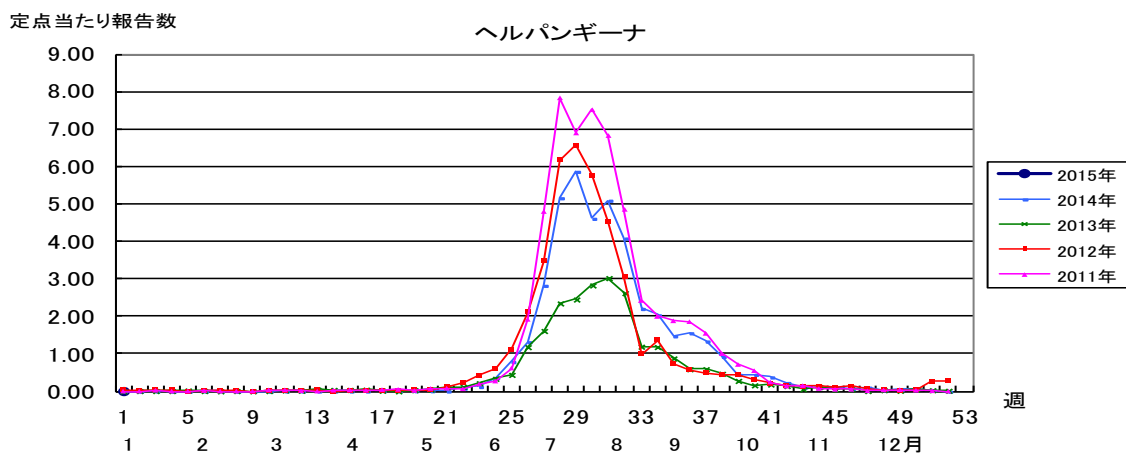
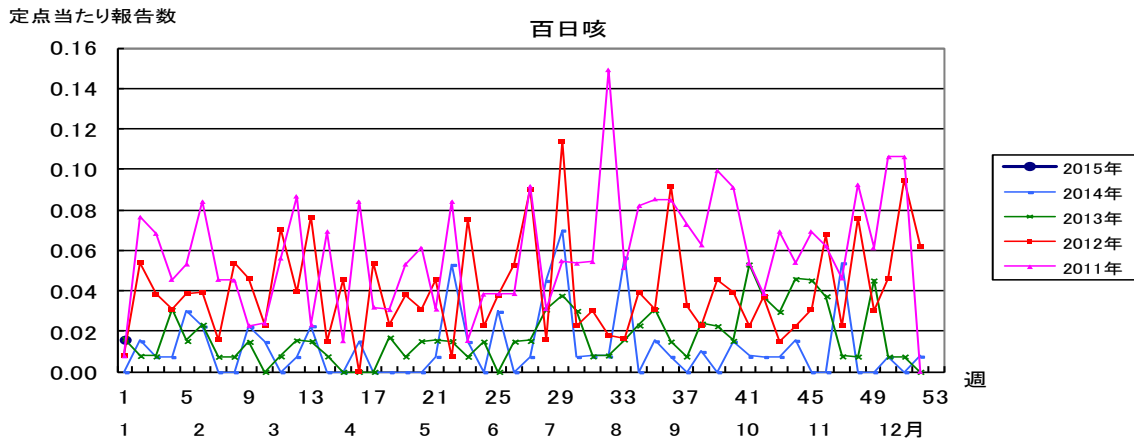
※2014年9月18日までの数値になります。9月19日から5類の全数把握疾患となりました。

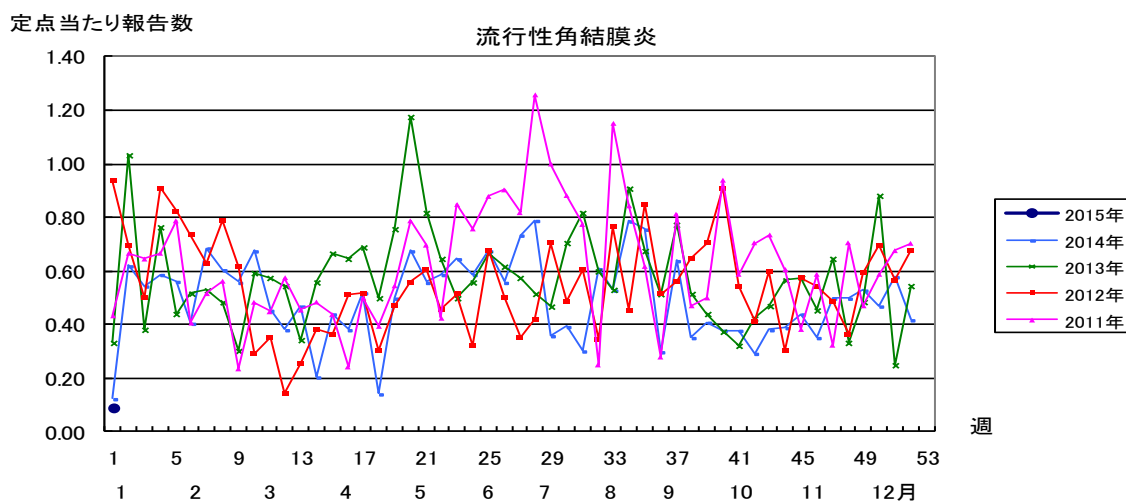
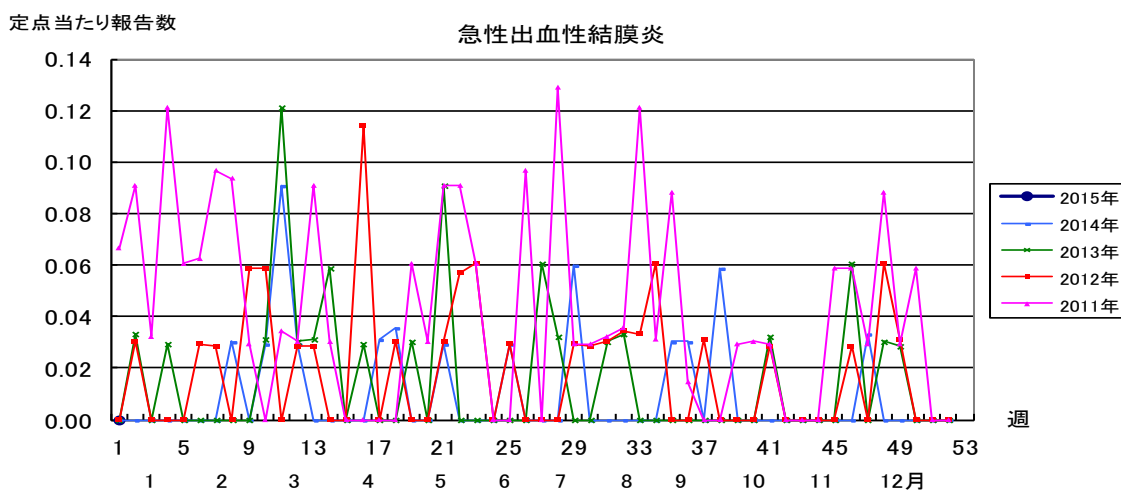
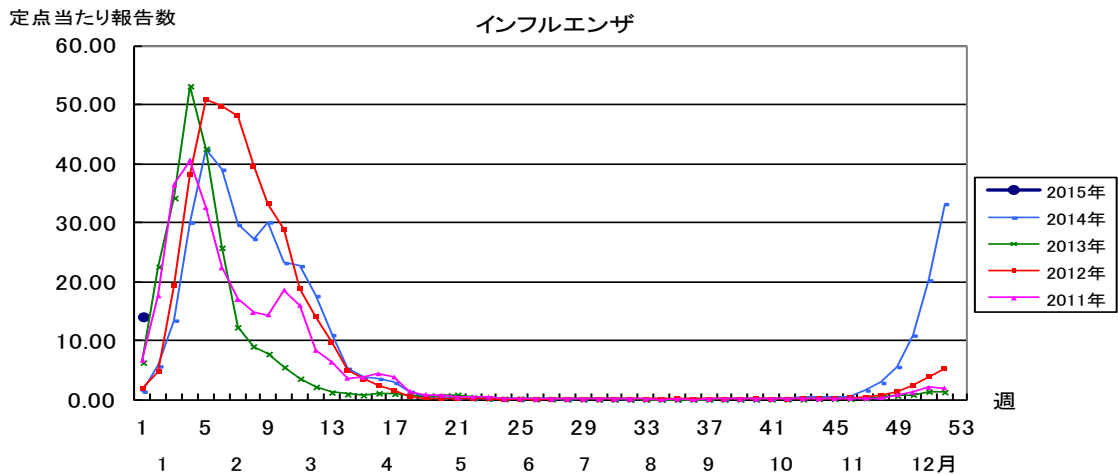
全数報告疾患集計表(動物由来感染症)

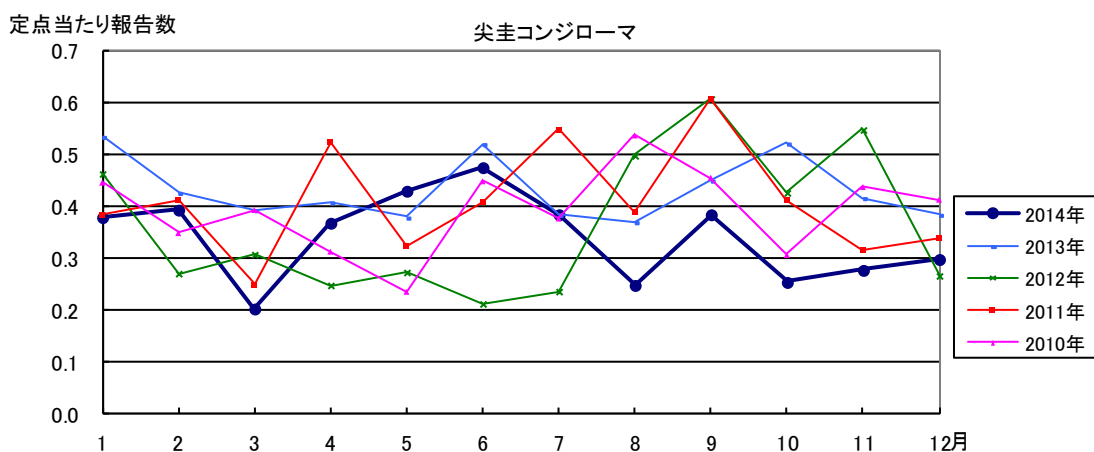
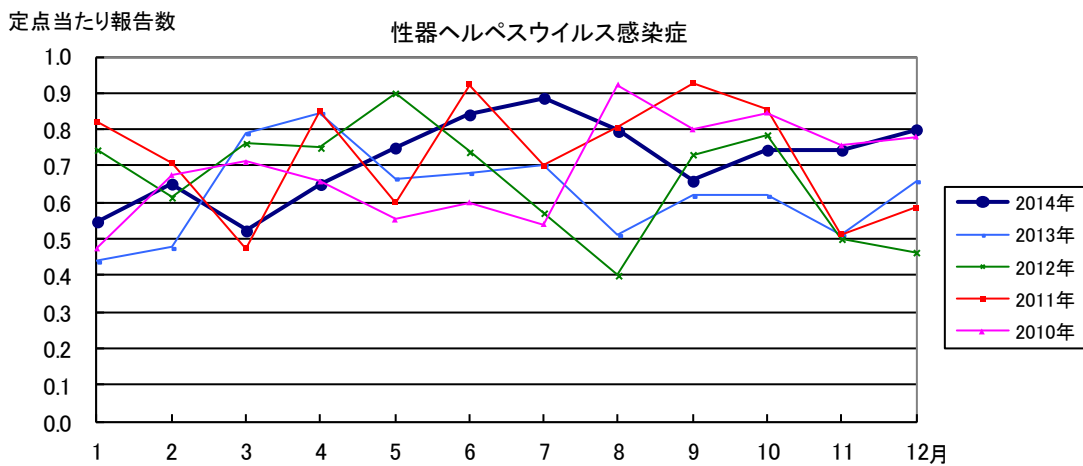
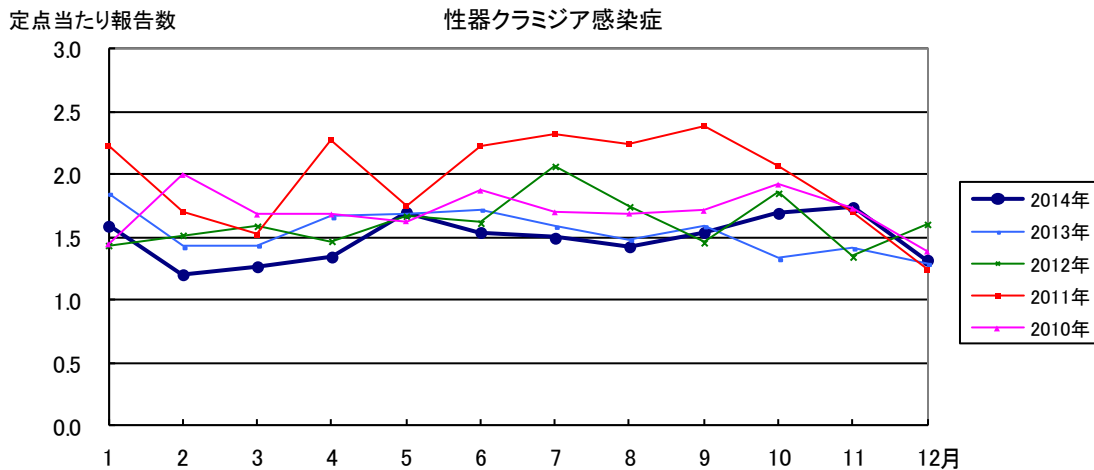
感染症の名称及び動物の種類	12月の報告数	2014年累計
エボラ出血熱のサル	0	0
マールブルグ病のサル	0	0
ペストのプレーリードッグ	0	0
重症急性呼吸器症候群(病原体がSARSコロナウイルスであるものに限る)のイタチアナグマ、タヌキ、ハクビシン	0	0
細菌性赤痢のサル	0	0
ウエストナイル熱の鳥類	0	0
エキノコックス症の犬	0	0
結核のサル	0	9
鳥インフルエンザ(H5N1又はH7N9)の鳥類	0	0
中東呼吸器症候群のヒトコブラクダ	0	0

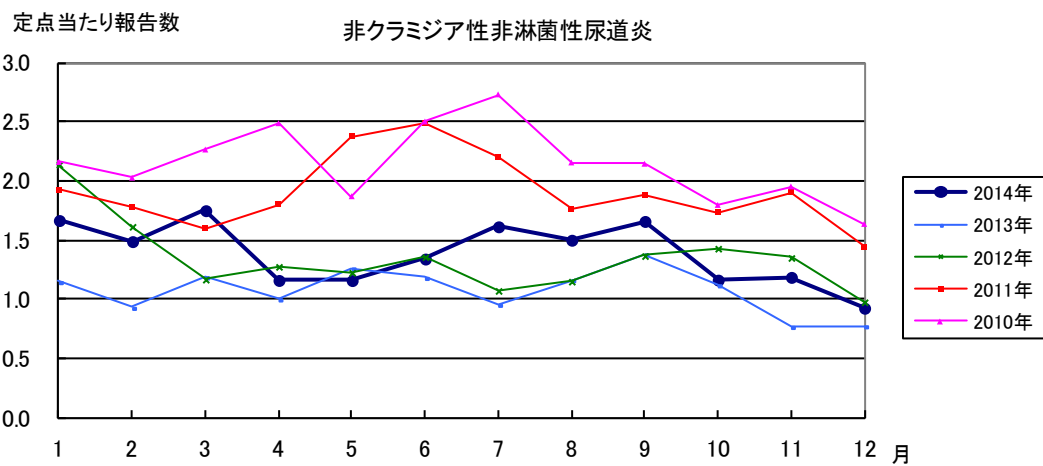
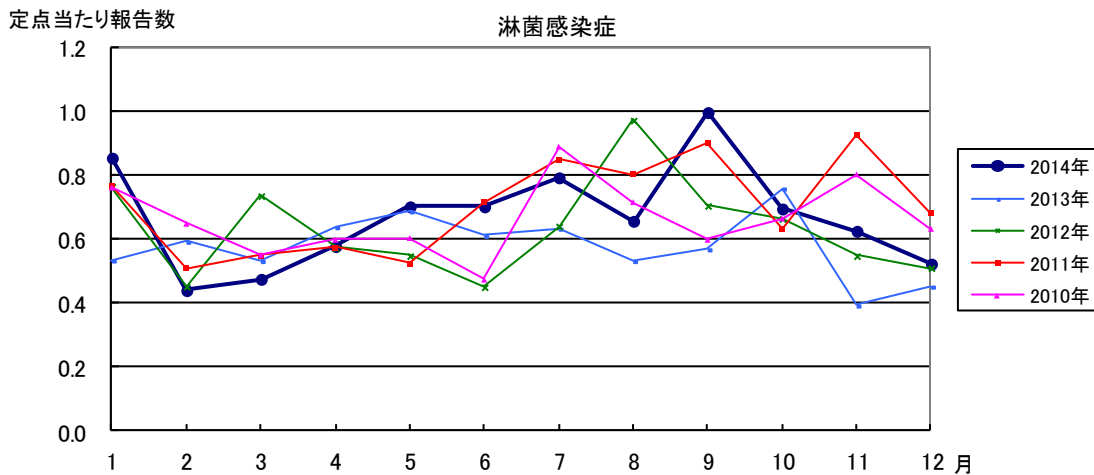












2015年 第1週		保健所別、年齢層別報告患者数(男女合計)														No.1			
		野	柏	松	市	船	習	千	印	香	海	山	長	夷	安	君	市	合	
		田	市	戸	川	橋	志	葉	旛	取	匝	武	生	隅	房	津	原	計	
小児科定点数		4	9	14	6	11	10	17	16	3	4	6	4	3	4	8	7	126	
RSウイルス感染症	～5ヶ月			5		1	1		1									8	
	～11ヶ月			5	1	3	1	1		1							1	13	
	1歳			4		1	1											6	
	2歳			3					1									4	
	3歳																		
	4歳																		
	5歳																		
	6歳																		
	7歳																		
	8歳																		
9歳																			
10～14歳																			
15～19歳																			
20歳以上																			
合計				17	1	5	3	1	2	1						1		31	
咽頭結膜熱	～5ヶ月																		
	～11ヶ月			1														1	
	1歳			1														1	
	2歳			1												1		2	
	3歳	1					2											3	
	4歳	1					1											2	
	5歳																		
	6歳			1	1													2	
	7歳				1		1											2	
	8歳																		
9歳	1																1		
10～14歳																			
15～19歳								1										1	
20歳以上							1											1	
合計		3		4	2		5	1								1		16	
A群溶血性レンサ球菌咽頭炎	～5ヶ月																		
	～11ヶ月																		
	1歳			1												1		2	
	2歳			1				1					1					3	
	3歳											2				1		3	
	4歳			2				2	1									5	
	5歳			2			2						2					6	
	6歳			1							1							2	
	7歳			1			2				1							3	
	8歳			2			3				1						1	7	
9歳			3							1		1	1		1		7		
10～14歳			4			2	1	1		1		1			1		10		
15～19歳								1									1		
20歳以上			6	3		2		1							1		13		
合計				23	3		11	5	2	2	2		7	1		6		62	
感染性胃腸炎	～5ヶ月							2	1									3	
	～11ヶ月			1	2			3	1		2		1			1		11	
	1歳	1		7	1	2	3	4	2		4	3			5	2		34	
	2歳		1	6		1		2	1		1	2	2		1	2		19	
	3歳			4	1	2		3	2			1				2		15	
	4歳			2	1		1	2	2		1		1			3		13	
	5歳	1			1		1	1	2									6	
	6歳			1	1						1					2		5	
	7歳			1				2	1	1			1		1	1		8	
	8歳			2				1										3	
9歳								1									1		
10～14歳			2			1		1	1		4	1			1		11		
15～19歳			1					3			3						7		
20歳以上	2		10		1	4		18	2		15	2		1	11	3	69		
合計	4	2	38	5	6	10	20	35	5	4	29	11		3	28	5	205		

2015年 第1週		保健所別、年齢層別報告患者数(男女合計)														No.2		
		野	柏	松	市	船	習	千	印	香	海	山	長	夷	安	君	市	合
		田	市	戸	川	橋	志	葉	旛	取	匝	武	生	隅	房	津	原	計
小児科定点数		4	9	14	6	11	10	17	16	3	4	6	4	3	4	8	7	126
水痘	～5ヶ月 ～11ヶ月						1											1
	1歳			1														1
	2歳			1			1				3		1			2		8
	3歳			2			1				1					1		5
	4歳			4	2		4	1								3		14
	5歳			5	1		1				1					1		9
	6歳			2	1		2	1	1				1			3		11
	7歳			4			4		1							1		10
	8歳			1								1		1				5
	9歳				1					1						1	1	4
	10～14歳			2							1						2	4
	合計			1	22	4		14	3	4		5	1	3		12	4	73
	手足口病	～5ヶ月 ～11ヶ月																
1歳											1							1
2歳							2											2
3歳																		
4歳																		
5歳								1		1								2
6歳								1		1								2
7歳																		
8歳																		
合計								4		2		1						7
伝染性紅斑	～5ヶ月 ～11ヶ月																	
	1歳																	
	2歳																	
	3歳			1														1
	4歳			1														1
	5歳																	
	6歳							1										1
	7歳				2													2
	8歳				1			1				1						3
	合計				5			2			1							8
突発性発しん	～5ヶ月 ～11ヶ月																	
	1歳			1				1										2
	2歳			1						1								2
	3歳																	
	4歳																	
	5歳																	
	6歳																	
	7歳																	
	8歳																	
	合計				2				1	1								4

2015年 第1週

保健所別、年齢層別報告患者数(男女合計)

No.3

		野田	柏市	松戸市	市川	船橋市	習志野	千葉市	印旛	香取	海浜	山武	長生	夷隅	安房	君津	市原	合計		
小児科定点数		4	9	14	6	11	10	17	16	3	4	6	4	3	4	8	7	126		
百日咳	～5ヶ月 ～11ヶ月 1歳																			
	2歳 3歳 4歳																			
	5歳 6歳 7歳																			
	8歳 9歳																			
	10～14歳																			
	15～19歳																			
	20歳以上																			
	合計	2																		
ヘルパンギーナ	～5ヶ月 ～11ヶ月 1歳																			
	2歳 3歳 4歳																			
	5歳 6歳 7歳																			
	8歳 9歳																			
	10～14歳																			
	15～19歳																			
	20歳以上																			
	合計	1																		
流行性耳下腺炎	～5ヶ月 ～11ヶ月 1歳																			
	2歳																			
	3歳	1	1																1	3
	4歳																			
	5歳																			
	6歳																			
	7歳																			
	8歳																			
9歳																				
10～14歳																				
15～19歳																				
20歳以上																				
合計	1	1	3	3				1				3	3	2	17					

2015年 第1週		保健所別、年齢層別報告患者数(男女合計)															No.4	
		野	柏	松	市	船	習	千	印	香	海	山	長	夷	安	君	市	合
		田	市	戸	川	橋	野	葉	旛	取	匝	武	生	隅	房	津	原	計
インフル	定点数	7	14	23	10	17	16	26	24	6	7	9	7	5	7	13	11	202
インフル エンザ	～5ヶ月 ～11ヶ月			2			1	1	3									7
	1歳	1		9			1	2	2			1	1	1	1			19
	2歳			31	1	1	12	6	5		1	3	4	1	3	9		78
	3歳			24	2	3	8	5	7	1		3	2	1	1	8	1	66
	4歳	1		32	2		6	5	11	1	1	1	4	2	4	19	4	93
	5歳	2	1	28	2	1	10	7	6	4		2	3	1	1	8		76
	6歳	2		22	5	3	7	4	7	2	2	4	7	2	6	13	2	88
	7歳	1	1	30	5	2	14	9	7	3	3	5	4	2	4	13	1	104
	8歳	2	1	19	3	1	9	5	13	2	5	1	7	4	3	11	3	89
	9歳	1		17	4	1	10	8	7	1	4	1	2	1	2	9	3	71
	10～14歳	4	1	111	5	7	24	11	25	2	8	15	25	6	17	40	8	309
	15～19歳	1		57	2	1	16	9	30	1	2	7	8	17	7	17	3	178
	20～29歳	1	2	134	7	2	25	6	67	4	2	21	14	30	5	58	8	386
	30～39歳	5	1	128	6	6	18	6	48	6	7	21	15	47	8	58	9	389
	40～49歳	8	1	131	2	2	32	5	43	4	6	26	20	21	11	36	11	359
	50～59歳		1	47	7	1	20	4	31	3		7	9	16	9	18	1	174
60～69歳			44	1		3	2	19	2	2	9	8	13	1	11	2	117	
70～79歳		1	32		1	1	2	22		3	2	3	11	6	7	1	92	
80歳以上			26			1	1	19	1	2	4	4	7	3	5		73	
	合計	30	11	943	55	34	224	105	376	39	50	134	148	185	97	349	57	2837
眼科	定点数	1	2	5	2	3	3	5	4		1	1	1		1	2	2	33
急性 出血性 結膜 炎	～5ヶ月 ～11ヶ月																	
	1歳																	
	2歳																	
	3歳																	
	4歳																	
	5歳																	
	6歳																	
	7歳																	
	8歳																	
	9歳																	
	10～14歳																	
	15～19歳																	
	20～29歳																	
	30～39歳																	
	40～49歳																	
	50～59歳																	
60～69歳																		
70歳以上																		
	合計																	
流行性 角結 膜炎	～5ヶ月 ～11ヶ月																	
	1歳																	
	2歳																	
	3歳																	
	4歳																	
	5歳																	
	6歳																	
	7歳																	
	8歳																	
	9歳																	
10～14歳																		
15～19歳																		
20～29歳																		
30～39歳								1									1	
40～49歳					1												1	
50～59歳																		
60～69歳								1									1	
70歳以上																		
	合計					1		2										3

2014年 12月 保健所別、年齢層別報告患者数(男女合計)

No. 1

		野	柏	松	市	船	習	千	印	香	海	山	長	夷	安	君	市	合	
		田	市	戸	川	橋	志	葉	旛	取	匝	武	生	隅	房	津	原	計	
定点数		1	2	6	3	4	3	5	5	1	1	2	1	1	1	2	2	40	
性器クラミジア感染症	0歳																		
	1～4歳																		
	5～9歳																		
	10～14歳																		
	15～19歳	1	2	2	1			1								1	2	10	
	20～24歳		1	1		2	1		1										6
	25～29歳			2	2		2	1	1			1	1						10
	30～34歳		1	2	1	1		1	2										8
	35～39歳			3	1		1	1	3										9
	40～44歳			3		1								1					5
	45～49歳			1	1														2
	50～54歳								1										1
	55～59歳													1					1
	60～64歳																		
65～69歳			1															1	
70歳以上																			
合計		1	4	15	6	4	4	4	8			1	3			1	2	53	
性器ヘルペスウイルス感染症	0歳																		
	1～4歳																		
	5～9歳																		
	10～14歳																		
	15～19歳				1														1
	20～24歳		1					1											2
	25～29歳			3			1	1	1										6
	30～34歳	1	1	3	2	1		2	2										12
	35～39歳								1										1
	40～44歳								1										1
	45～49歳					1							1						2
	50～54歳			1				1											2
	55～59歳			1				1											2
	60～64歳						1	1								1			3
65～69歳																			
70歳以上																			
合計		1	2	9	2	2	2	7	5			1				1		32	
尖圭コンジローマ	0歳																		
	1～4歳																		
	5～9歳																		
	10～14歳																		
	15～19歳																		
	20～24歳			1				1								1		3	
	25～29歳				1			3										4	
	30～34歳				1													1	
	35～39歳			1														1	
	40～44歳																		
45～49歳																			
50～54歳							1				1							2	
55～59歳																			
60～64歳							1											1	
65～69歳																			
70歳以上																			
合計			2	2			6				1					1		12	

2014年 12月 保健所別, 年齢層別報告患者数(男女合計)

No. 2

		野	柏	松	市	船	習	千	印	香	海	山	長	夷	安	君	市	合	
		田	市	戸	川	橋	志	葉	旛	取	匝	武	生	隅	房	津	原	計	
定点数		1	2	6	3	4	3	5	5	1	1	2	1	1	1	2	2	40	
淋菌感染症	0歳																		
	1～4歳																		
	5～9歳																		
	10～14歳																		
	15～19歳		1					1				1						3	
	20～24歳			1		1		1											3
	25～29歳		1			2		1				1							5
	30～34歳							1	1			1							3
	35～39歳			1					1			1							3
	40～44歳																		
	45～49歳			1				1											2
	50～54歳					1													1
	55～59歳																		
60～64歳								1										1	
65～69歳																			
70歳以上																			
合計		2	3	2	2	1	5	2			4							21	
非クラミジア性非淋菌性尿道炎	0歳																		
	1～4歳																		
	5～9歳																		
	10～14歳																		
	15～19歳								1									1	
	20～24歳			2															2
	25～29歳			1				3				1	1						6
	30～34歳							1	2										3
	35～39歳			2				1	1	2				1					7
	40～44歳						1	2					1						4
	45～49歳			1	1			1											3
	50～54歳						2	3	2										7
	55～59歳						1												1
60～64歳												1						1	
65～69歳					1													1	
70歳以上					1													1	
合計			6	1	2	4	11	6	2		1	4						37	

2014年 12月 保健所別、年齢層別報告患者数(男)

No. 1

		野田	柏市	松戸	市川	船橋市	習志野	千葉市	印旛	香取	海匝	山武	長生	夷隅	安房	君津	市原	合計		
定点数		1	2	6	3	4	3	5	5	1	1	2	1	1	1	2	2	40		
性器クラミジア感染症	0歳																			
	1～4歳																			
	5～9歳																			
	10～14歳																			
	15～19歳																			
	20～24歳						1												2	
	25～29歳						1						1	1					6	
	30～34歳								1										2	
	35～39歳																		4	
	40～44歳								1										2	
	45～49歳						1	1											2	
	50～54歳																			
	55～59歳													1					1	
60～64歳																				
65～69歳																			1	
70歳以上						1													1	
合計				8	4		2	2				1	3						20	
性器ヘルペスウイルス感染症	0歳																			
	1～4歳																			
	5～9歳																			
	10～14歳																			
	15～19歳																			
	20～24歳																			
	25～29歳																		2	
	30～34歳																			
	35～39歳																			1
	40～44歳																			
	45～49歳																			1
	50～54歳																			1
	55～59歳																			1
60～64歳																			2	
65～69歳																				
70歳以上																				
合計				2			1	2	1				1						7	
尖圭コンジローマ	0歳																			
	1～4歳																			
	5～9歳																			
	10～14歳																			
	15～19歳																			
	20～24歳																		1	
	25～29歳																		3	
	30～34歳																		1	
	35～39歳																		1	
	40～44歳																			
	45～49歳																			
	50～54歳																			2
	55～59歳																			
60～64歳																			1	
65～69歳																				
70歳以上																				
合計				1	2			5				1							9	

2014年 12月 保健所別、年齢層別報告患者数(男)

No. 2

		野 田	柏 市	松 戸	市 川	船 橋	習 志 野	千 葉 市	印 旛	香 取	海 匝	山 武	長 生	夷 隅	安 房	君 津	市 原	合 計	
定点数		1	2	6	3	4	3	5	5	1	1	2	1	1	1	2	2	40	
淋菌感染症	0歳																		
	1～4歳																		
	5～9歳																		
	10～14歳																		
	15～19歳							1				1						2	
	20～24歳			1		1													2
	25～29歳				2							1							3
	30～34歳							1	1			1							3
	35～39歳			1					1			1							3
	40～44歳																		
45～49歳			1			1												2	
50～54歳					1													1	
55～59歳																			
60～64歳								1										1	
65～69歳																			
70歳以上																			
合計			3	2	2	1	3	2			4							17	
非クラミジア性非淋菌性尿道炎	0歳																		
	1～4歳																		
	5～9歳																		
	10～14歳																		
	15～19歳								1									1	
	20～24歳			2														2	
	25～29歳			1				3				1	1					6	
	30～34歳							1	2									3	
	35～39歳			2					1	2				1				6	
	40～44歳							2					1					3	
45～49歳			1	1			1											3	
50～54歳							3	2										5	
55～59歳																			
60～64歳												1						1	
65～69歳																			
70歳以上					1													1	
合計			6	1	1		10	6	2		1	4						31	

2014年 12月 保健所別、年齢層別報告患者数(女)

No. 1

		野田	柏市	松戸	市川	船橋市	習志野	千葉市	印旛	香取	海匠	山武	長生	夷隅	安房	君津	市原	合計	
定点数		1	2	6	3	4	3	5	5	1	1	2	1	1	1	2	2	40	
性器クラミジア感染症	0歳																		
	1～4歳																		
	5～9歳																		
	10～14歳																		
	15～19歳	1	2	2	1			1								1	2	10	
	20～24歳		1			2			1										4
	25～29歳			1			1	1	1										4
	30～34歳		1	2		1													6
	35～39歳				1		1			3									5
	40～44歳			2		1													3
	45～49歳																		
50～54歳								1										1	
55～59歳																			
60～64歳																			
65～69歳																			
70歳以上																			
合計		1	4	7	2	4	2	2	8							1	2	33	
性器ヘルペスウイルス感染症	0歳																		
	1～4歳																		
	5～9歳																		
	10～14歳																		
	15～19歳			1															1
	20～24歳		1					1											2
	25～29歳			1			1	1	1										4
	30～34歳	1	1	3	2	1		2	2										12
	35～39歳																		
	40～44歳								1										1
	45～49歳					1													1
50～54歳			1				1											2	
55～59歳			1															1	
60～64歳															1			1	
65～69歳																			
70歳以上																			
合計		1	2	7	2	2	1	5	4							1		25	
尖圭コンジローマ	0歳																		
	1～4歳																		
	5～9歳																		
	10～14歳																		
	15～19歳																		
	20～24歳			1												1		2	
	25～29歳							1										1	
	30～34歳																		
	35～39歳																		
	40～44歳																		
	45～49歳																		
50～54歳																			
55～59歳																			
60～64歳																			
65～69歳																			
70歳以上																			
合計			1					1								1		3	

		2014年 12月 保健所別, 年齢層別報告患者数(女)															No. 2		
		野	柏	松	市	船	習	千	印	香	海	山	長	夷	安	君	市	合	
		田	市	戸	川	橋	志	葉	旛	取	匝	武	生	隅	房	津	原	計	
定点数		1	2	6	3	4	3	5	5	1	1	2	1	1	1	2	2	40	
淋菌感染症	0歳																		
	1～4歳																		
	5～9歳																		
	10～14歳																		
	15～19歳			1														1	
	20～24歳							1											1
	25～29歳		1					1											2
	30～34歳																		
	35～39歳																		
	40～44歳																		
	45～49歳																		
	50～54歳																		
	55～59歳																		
60～64歳																			
65～69歳																			
70歳以上																			
合計		2						2										4	
非クラミジア性非淋菌性尿道炎	0歳																		
	1～4歳																		
	5～9歳																		
	10～14歳																		
	15～19歳																		
	20～24歳																		
	25～29歳																		
	30～34歳																		
	35～39歳								1										1
	40～44歳							1											1
	45～49歳																		
	50～54歳							2											2
	55～59歳							1											1
60～64歳																			
65～69歳					1													1	
70歳以上																			
合計					1	4	1											6	

※ 千葉県の感染症情報は、千葉県感染症情報センターのホームページを御覧ください。

URL. <http://www.pref.chiba.lg.jp/eiken/c-idsc/index.html>

※ 全国の感染症情報(IDWR)は、国立感染症研究所感染症疫学センターのホームページを御覧ください。

URL. <http://www.nih.go.jp/niid/ja/from-idsc.html>

千葉県結核・感染症週報 2015年 第1週

(2014年12月分月報含む)

発行 千葉県衛生研究所
千葉県健康福祉部
千葉県医師会
事務局 千葉県衛生研究所感染疫学研究室内
千葉県感染症情報センター
〒260-8715 千葉市中央区仁戸名町 666-2
TEL. 043(266)6723 FAX. 043(265)5544

本週報は、感染症の予防及び感染症の患者に対する医療に関する法律に基づくものであり、千葉県内の医療従事者、定点医療機関、県及び千葉市保健所の皆様の御協力を得て、千葉県衛生研究所感染疫学研究室内の千葉県感染症情報センターにおいて編集したものです。

また、本週報は速報性を重視しておりますので、今後の調査などの結果に応じて、若干の変更が生ずることがありますが、その場合には週報上にて訂正させていただきます。

なお、週報の内容について、学術的研究、あるいは公衆衛生活動にかかわる業務以外の目的においては、無断転載を禁じます。